



**S9100** | ST9100 **Finest Cotton-T**

100% Baumwolle  
**S, M, L, XL**  
 105 g/m<sup>2</sup>

Stedman®

|            |             |             |                    |
|------------|-------------|-------------|--------------------|
| BLACK OPAL | CRIMSON RED | MARINA BLUE | SLATE GREY (SOLID) |
| WHITE      |             |             |                    |

Gekämmte Ringspinn-Baumwolle | Single-Jersey | Gerollter Kragen aus T-Shirt-Stoff | Nackenband | Doppelnähte an Saum und Ärmelsaum | Seitennähte | Kleines Größenetikett im Nacken | Pflegeetikett in der Seitennaht | Waschbar bei 40 °C

| Farbe    | Größen | 1    | ab 24 | ab 240 |
|----------|--------|------|-------|--------|
| White    | S - XL | 5,90 | 5,16  | 4,84   |
| Coloured | S - XL | 6,58 | 5,76  | 5,38   |



**S9110** | ST9110 **Finest Cotton-T for women**

100% Baumwolle  
**S, M, L, XL**  
 105 g/m<sup>2</sup>

Stedman®

|            |             |             |                    |
|------------|-------------|-------------|--------------------|
| BLACK OPAL | CRIMSON RED | MARINA BLUE | SLATE GREY (SOLID) |
| WHITE      |             |             |                    |

Gekämmte Ringspinn-Baumwolle | Single-Jersey | Gerollter Kragen aus T-Shirt-Stoff | Weiter, moderner Halsausschnitt | Nackenband | Doppelnähte an Saum und Ärmelsaum | Seitennähte | Kleines Größenetikett im Nacken | Pflegeetikett in der Seitennaht | Waschbar bei 40 °C

| Farbe    | Größen | 1    | ab 24 | ab 240 |
|----------|--------|------|-------|--------|
| White    | S - XL | 5,90 | 5,16  | 4,84   |
| Coloured | S - XL | 6,58 | 5,76  | 5,38   |



**L163** | 11403 **Men's T-Shirt Must**

100% Baumwolle  
**S, M, L, XL, XXL**  
 110 g/m<sup>2</sup>

SOL'S

|                |                   |            |       |
|----------------|-------------------|------------|-------|
| CARIBBEAN BLUE | DARK GREY (SOLID) | DEEP BLACK | WHITE |
|----------------|-------------------|------------|-------|

Gekämmte, ringgesponnene Baumwolle | Shirt im modischen Style | Rundhalsausschnitt aus 1x1 Ripp-Strick | Cut and Sewn-Ware | Eng anliegender Schnitt | Doppelnähte an Ärmelbündchen und Saum | Größenlabel am hinteren Halsausschnitt für einfaches Sortieren | Größenlabel ohne Branding

| Farbe    | Größen  | 1    | ab 50 | ab 500 |
|----------|---------|------|-------|--------|
| White    | S - XXL | 7,96 | 6,72  | 6,44   |
| Coloured | S - XXL | 8,68 | 7,32  | 7,02   |



**L162** | 11402 **Women's T-Shirt Must**

100% Baumwolle  
**S, M, L, XL, XXL**  
 110 g/m<sup>2</sup>

SOL'S

|                |                   |            |       |
|----------------|-------------------|------------|-------|
| CARIBBEAN BLUE | DARK GREY (SOLID) | DEEP BLACK | WHITE |
|----------------|-------------------|------------|-------|

Gekämmte, ringgesponnene Baumwolle | Femininer, stylischer Schnitt | Cut and Sewn-Ware | 1x1 Ripp-Strick-Halsausschnitt | Doppelnähte an Ärmelbündchen und Saum | Größenlabel am hinteren Halsausschnitt für einfaches Sortieren | Größenlabel ohne Branding | Weich im Griff und modisch schick

| Farbe    | Größen  | 1    | ab 50 | ab 500 |
|----------|---------|------|-------|--------|
| White    | S - XXL | 7,96 | 6,72  | 6,44   |
| Coloured | S - XXL | 8,68 | 7,32  | 7,02   |



**NO LABEL**  
READY FOR  
BRANDING



**L01406** | 01406 **Women's Round Neck T-Shirt Melba**

100% Baumwolle (Grey Melange: 85% Baumwolle / 15% Viskose)

**S, M, L**

110 g/m<sup>2</sup>

SOL'S

**CARIBBEAN BLUE** **CORAL** **DEEP BLACK** **DENIM** **GREY MELANGE** **WHITE**

Nahtlose Ärmel | Aufgeschlagene Ärmel | Seitennähte

| Farbe    | Größen | 1    | ab 50 | ab 500 |
|----------|--------|------|-------|--------|
| White    | S - L  | 7,60 | 6,40  | 6,14   |
| Coloured | S - L  | 8,34 | 7,02  | 6,74   |



**A361** | 361 **Featherweight Tee**

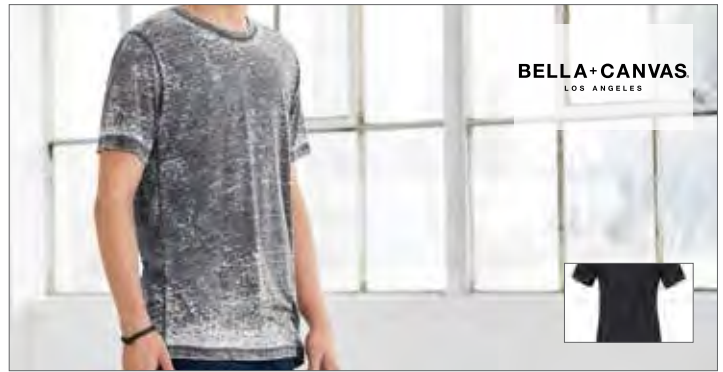
100% Baumwolle  
S, M, L, XL, XXL  
110 g/m<sup>2</sup>

Anvil

|               |                |                   |       |
|---------------|----------------|-------------------|-------|
| BLACK         | CARIBBEAN BLUE | HEATHER DARK GREY | RED   |
| HEATHER GREEN | NAVY           | SILVER (SOLID)    | WHITE |

Ringgesponnene Baumwolle | Eng anliegend | Schnitt mit Seitennaht | Schulterband und 1,5 cm gesäumter Kragen | Halsausschnitt vorn einfach abgesteppt | Doppelnaht an Ärmel und Saum | TearAway-Label | Vorgeschrumpft

| Farbe    | Größen | 1    | ab 72 (XXL ab 36) | ab 720 (XXL ab 360) |
|----------|--------|------|-------------------|---------------------|
| White    | S - XL | 6,90 | 5,84              | 5,54                |
| White    | XXL    | 6,90 | 5,84              | 5,54                |
| Coloured | S - XL | 7,66 | 6,48              | 6,14                |
| Coloured | XXL    | 7,66 | 6,48              | 6,14                |



**CV3650** | 3650 **Unisex Poly-Cotton Short Sleeve Tee**

52% Baumwolle / 48% Polyester (Marble-Farben: 91% Polyester / 9% Baumwolle)  
XS, S, M, L, XL, XXL  
122 - 149 g/m<sup>2</sup>

|                           |                                |                             |
|---------------------------|--------------------------------|-----------------------------|
| BLACK                     | GREY ACID WASH (HEATHER)       | MARBLE BLACK (HEATHER)      |
| MARBLE MAROON (HEATHER)   | MARBLE NAVY (HEATHER)          | MARBLE TRUE ROYAL (HEATHER) |
| NEON BLUE                 | NEON GREEN                     | NEON PINK                   |
| RED ACID WASH (HEATHER)   | TRUE ROYAL ACID WASH (HEATHER) | WHITE                       |
| MARBLE CHARCOAL (HEATHER) | MARBLE WHITE (HEATHER)         | NEON YELLOW                 |

Seitennähte | Unisex-Passform | Körperbetonte Form am Bizeps | Gekämmte, ringgesponnene Baumwolle | Marble-Farben: 136 g/m<sup>2</sup>, Acid Wash-Farben: 149 g/m<sup>2</sup>, alle anderen Farben: 122 g/m<sup>2</sup>

| Farbe                 | Größen  | 1     | ab 72 | ab 720 |
|-----------------------|---------|-------|-------|--------|
| White                 | XS - XL | 7,82  | 6,78  | 6,52   |
| White                 | XXL     | 10,90 | 9,44  | 9,08   |
| Black                 | XS - XL | 9,20  | 7,98  | 7,66   |
| Black                 | XXL     | 12,28 | 10,64 | 10,24  |
| Marble & Neon Colours | XS - XL | 10,12 | 8,78  | 8,44   |
| Marble & Neon Colours | XXL     | 13,20 | 11,44 | 11,00  |
| Acid Washed Colours   | XS - XL | 11,50 | 9,98  | 9,58   |
| Acid Washed Colours   | XXL     | 14,58 | 12,64 | 12,16  |



**BCTW047** | TW047 **Inspire Slub T /Women**

100% Baumwolle  
XS, S, M, L, XL, XXL  
120 g/m<sup>2</sup>

B&C

|                 |            |           |                 |
|-----------------|------------|-----------|-----------------|
| CHIC ANTHRACITE | CHIC BLACK | CHIC NAVY | CHIC PURE WHITE |
| CHIC RED        |            |           |                 |

100% SLUB Organic Cotton TEE mit Rundhalsausschnitt | T-Shirt aus weichem Flammengarn mit streifiger Struktur | Seitennähte sorgen für eine optimale Passform und eine feminine Silhouette | Die Kragennähte sind mit einem weichen Kantenband verstärkt | Schmalere Kragen aus demselben Material für eine moderne, aktuelle Optik | Neutrales Größenlabel ohne Branding

| Farbe    | Größen   | 1    | ab 50 | ab 500 |
|----------|----------|------|-------|--------|
| Coloured | XS - XXL | 6,38 | 5,70  | 5,30   |



**BCTM046** | TM046 **Inspire Slub T /Men**

100% Baumwolle  
S, M, L, XL, XXL, 3XL  
120 g/m<sup>2</sup>

B&C

|                 |            |           |                 |
|-----------------|------------|-----------|-----------------|
| CHIC ANTHRACITE | CHIC BLACK | CHIC NAVY | CHIC PURE WHITE |
| CHIC RED        |            |           |                 |

100% SLUB Organic Cotton TEE mit Rundhalsausschnitt | T-Shirt aus weichem Flammengarn | Seitennähte sorgen für eine optimale Passform | Kragen- und Schulternähte sind mit einem weichen Kantenband verstärkt | Schmalere Kragen aus demselben Material für eine moderne, aktuelle Optik | Neutrales Größenlabel ohne Branding

| Farbe    | Größen  | 1    | ab 50 | ab 500 |
|----------|---------|------|-------|--------|
| Coloured | S - 3XL | 6,38 | 5,70  | 5,30   |





**AM3010** | BB301W **Women's Poly-Cotton Crew Neck T-Shirt**

50% Baumwolle / 50% Polyester  
S, M, L, XL  
122 g/m<sup>2</sup>

American Apparel

|                |                   |               |
|----------------|-------------------|---------------|
| ASPHALT        | BLACK             | HEATHER BLACK |
| HEATHER FOREST | HEATHER LAKE BLUE | HEATHER PLUM  |
| KELLY GREEN    | NAVY              | RED           |
| WHITE          |                   |               |

Ringgesponnene, gekämmte Baumwolle | Band von Schulter zu Schulter und gesäumter Kragen | Ärmelsaum mit Blindstich | Unterer Saum mit Doppelnah | Langes, schmales Etikett aus doppeltem Satin | Nicht veredelte Artikel von American Apparel sind nicht für den Weiterverkauf bestimmt

| Farbe    | Größen | 1     | ab 72 | ab 720 |
|----------|--------|-------|-------|--------|
| White    | S - XL | 11,84 | 9,86  | 9,36   |
| Coloured | S - XL | 13,72 | 11,44 | 10,86  |



**AM4010** | BB401W **Unisex Poly-Cotton Short Sleeve Crew Neck T-Shirt**

50% Baumwolle / 50% Polyester  
S, M, L, XL, XXL  
122 g/m<sup>2</sup>

American Apparel

|                   |                |                         |
|-------------------|----------------|-------------------------|
| ASPHALT           | BLACK          | BLACK AQUA              |
| HEATHER BLACK     | HEATHER FOREST | HEATHER IMPERIAL PURPLE |
| HEATHER LAKE BLUE | NAVY           | ORCHID                  |
| RED               | SUNSHINE       | WHITE                   |

Ringgesponnene, gekämmte Baumwolle | Band von Schulter zu Schulter und gesäumter Kragen | Ärmelsaum mit Blindstich | Unterer Saum mit Doppelnah | Langes, schmales Etikett aus doppeltem Satin | Nicht veredelte Artikel von American Apparel sind nicht für den Weiterverkauf bestimmt

| Farbe    | Größen | 1     | ab 72 (XXL ab 36) | ab 720 (XXL ab 360) |
|----------|--------|-------|-------------------|---------------------|
| White    | S - XL | 8,40  | 7,00              | 6,66                |
| White    | XXL    | 11,28 | 9,40              | 8,94                |
| Coloured | S - XL | 10,26 | 8,56              | 8,12                |
| Coloured | XXL    | 13,14 | 10,96             | 10,40               |



**AM401W** | TR401W **Unisex Tri-Blend Track T-Shirt**

50% Baumwolle / 25% Polyester / 25% Viskose  
S, M, L, XL, XXL  
125 g/m<sup>2</sup>

American Apparel

|               |               |               |
|---------------|---------------|---------------|
| ATHLETIC BLUE | ATHLETIC GREY | TRI-BLACK     |
| TRI-COFFEE    | TRI-CRANBERRY | TRI-EVERGREEN |
| TRI-INDIGO    |               |               |

Band von Schulter zu Schulter und gesäumter Kragen | Ärmelsaum mit Blindstich | Unterer Saum mit Doppelnah | Langes, schmales Etikett aus doppeltem Satin | Nicht veredelte Artikel von American Apparel sind nicht für den Weiterverkauf bestimmt

| Farbe    | Größen | 1     | ab 36 | ab 360 |
|----------|--------|-------|-------|--------|
| Coloured | S - XL | 13,98 | 11,66 | 11,06  |
| Coloured | XXL    | 16,86 | 14,06 | 13,36  |



**AM301W** | TR301W **Women's Tri-Blend Track T-Shirt**

50% Baumwolle / 25% Polyester / 25% Viskose  
S, M, L, XL, XXL  
125 g/m<sup>2</sup>

American Apparel

|               |               |               |
|---------------|---------------|---------------|
| ATHLETIC BLUE | ATHLETIC GREY | TRI-BLACK     |
| TRI-COFFEE    | TRI-CRANBERRY | TRI-EVERGREEN |
| TRI-INDIGO    |               |               |

Band von Schulter zu Schulter und gesäumter Kragen | Ärmelsaum mit Blindstich | Saum mit Doppelnah | Langes, schmales Etikett aus doppeltem Satin | Nicht veredelte Artikel von American Apparel sind nicht für den Weiterverkauf bestimmt

| Farbe    | Größen | 1     | ab 36 | ab 360 |
|----------|--------|-------|-------|--------|
| Coloured | S - XL | 15,46 | 12,88 | 12,24  |





**P91** | M91 **Women's Loose Fit T**

100% Baumwolle (Heather Grey Melange: 85% Baumwolle / 15% Viskose, Charcoal Grey Melange: 60% Baumwolle / 40% Polyester, Natural Melange: 80% Baumwolle / 20% Polyester)  
**S, M, L, XL**  
 125 g/m<sup>2</sup> Mantis

|                        |                              |                             |
|------------------------|------------------------------|-----------------------------|
| <b>BLACK</b>           | <b>CHARCOAL GREY MELANGE</b> | <b>HEATHER GREY MELANGE</b> |
| <b>NATURAL MELANGE</b> | <b>TOMATO</b>                | <b>WHITE</b>                |

100% ringgesponnene, gekämmte Baumwolle | Single-Jersey | Aktuelle, legere Passform | Geschwungener Saum | Flügelärmel ohne Schulternaht | Saum mit Doppelnaht | Abreißbares Größenetikett im Nacken | Öko-Tex® Standard 100 zertifiziert

| Farbe    | Größen | 1     | ab 50 | ab 500 |
|----------|--------|-------|-------|--------|
| Coloured | S - XL | 11,30 | 9,50  | 8,80   |



**P71** | M71 **Women's Long Length T**

100% Baumwolle  
**S, M, L, XL**  
 125 g/m<sup>2</sup> Mantis

|              |              |
|--------------|--------------|
| <b>BLACK</b> | <b>WHITE</b> |
|--------------|--------------|

100% ringgesponnene, gekämmte Baumwolle | Extra langer, vorteilhafter Schnitt aus feinem Jersey | Abreißbares Größenetikett | Schmale Ripp-Krageneinfassung | Im Nacken verstärkt | Öko-Tex® Standard 100 zertifiziert

| Farbe    | Größen | 1    | ab 50 | ab 500 |
|----------|--------|------|-------|--------|
| Coloured | S - XL | 9,30 | 7,50  | 6,94   |



**BCTW056** | TW056 **Triblend T-Shirt /Women**

50% Polyester / 25% Baumwolle / 25% Viskose  
**XS, S, M, L, XL, XXL**  
 130 g/m<sup>2</sup> B&C

|                           |                          |                       |
|---------------------------|--------------------------|-----------------------|
| <b>BLACK</b>              | <b>HEATHER DARK GREY</b> | <b>HEATHER FOREST</b> |
| <b>HEATHER LIGHT GREY</b> | <b>HEATHER NAVY</b>      | <b>HEATHER PURPLE</b> |
| <b>HEATHER ROYAL BLUE</b> | <b>NAVY</b>              | <b>RED</b>            |
| <b>WHITE</b>              |                          |                       |

TriBlend TEE mit Rundhalsausschnitt | Seitennähte sorgen für eine optimale Passform | Die Kragennähte sind mit einem weichen Kantenband verstärkt | Schmalere Kragen aus demselben Material für eine moderne, aktuelle Optik | Bequem, atmungsaktiv und leicht zu tragen dank Baumwollmischung | Sehr langlebig, flexibel und faltenfrei durch Polyesteranteil | Neutrales Größenlabel ohne Branding

| Farbe    | Größen   | 1    | ab 50 | ab 500 |
|----------|----------|------|-------|--------|
| Coloured | XS - XXL | 7,98 | 7,10  | 6,60   |



**BCTM055** | TM055 **Triblend T-Shirt /Men**

50% Polyester / 25% Baumwolle / 25% Viskose  
**S, M, L, XL, XXL, 3XL**  
 130 g/m<sup>2</sup> B&C

|                           |                          |                       |
|---------------------------|--------------------------|-----------------------|
| <b>BLACK</b>              | <b>HEATHER DARK GREY</b> | <b>HEATHER FOREST</b> |
| <b>HEATHER LIGHT GREY</b> | <b>HEATHER NAVY</b>      | <b>HEATHER PURPLE</b> |
| <b>HEATHER ROYAL BLUE</b> | <b>NAVY</b>              | <b>RED</b>            |
| <b>WHITE</b>              |                          |                       |

TriBlend TEE mit Rundhalsausschnitt | Seitennähte sorgen für eine optimale Passform | Kragen- und Schulternaht sind mit einem weichen Kantenband verstärkt | Schmalere Kragen aus demselben Material für eine moderne, aktuelle Optik | Bequem, atmungsaktiv und leicht zu tragen dank Baumwollmischung | Sehr langlebig, flexibel und faltenfrei durch Polyesteranteil | Neutrales Größenlabel ohne Branding

| Farbe    | Größen  | 1    | ab 50 | ab 500 |
|----------|---------|------|-------|--------|
| Coloured | S - 3XL | 7,98 | 7,10  | 6,60   |



**CV3413** | 3413 **Unisex Triblend Crew Neck T-Shirt**

50% Polyester / 25% Baumwolle / 25% Viskose

**S, M, L, XL, XXL**

128 g/m<sup>2</sup>

Canvas

|                               |                                  |                               |                                |                                |                                   |
|-------------------------------|----------------------------------|-------------------------------|--------------------------------|--------------------------------|-----------------------------------|
| AQUA TRIBLEND (HEATHER)       | ATHLETIC GREY TRIBLEND (HEATHER) | BLUE TRIBLEND (HEATHER)       | BROWN TRIBLEND (HEATHER)       | CARDINAL TRIBLEND (HEATHER)    | CHARCOAL-BLACK TRIBLEND (HEATHER) |
| CLAY TRIBLEND (HEATHER)       | DENIM TRIBLEND (HEATHER)         | GREEN TRIBLEND (HEATHER)      | GRASS GREEN TRIBLEND (HEATHER) | NAVY TRIBLEND (HEATHER)        | GREY TRIBLEND (HEATHER)           |
| ICE BLUE TRIBLEND (HEATHER)   | MAROON TRIBLEND (HEATHER)        | MAUVE TRIBLEND (HEATHER)      | MINT TRIBLEND (HEATHER)        | SEA GREEN TRIBLEND (HEATHER)   | OLIVE TRIBLEND (HEATHER)          |
| ORANGE TRIBLEND (HEATHER)     | PEACH TRIBLEND (HEATHER)         | PURPLE TRIBLEND (HEATHER)     | RED TRIBLEND (HEATHER)         | YELLOW GOLD TRIBLEND (HEATHER) | SOLID RED TRIBLEND                |
| STEEL BLUE TRIBLEND (HEATHER) | TEAL TRIBLEND (HEATHER)          | TRUE ROYAL TRIBLEND (HEATHER) | WHITE FLECK TRIBLEND (HEATHER) |                                |                                   |

Baumwoll-Anteil aus gekämmter, ringgesponnener Baumwolle | Drei verschiedene Faserkomponenten | Meliert | Mischgewebe | Seitennähte | Retail Fit | Unisex

| Farbe    | Größen | 1     | ab 72 | ab 720 |
|----------|--------|-------|-------|--------|
| Coloured | S- XL  | 11,50 | 9,98  | 9,58   |
| Coloured | XXL    | 14,58 | 12,64 | 12,16  |





ANVIL®

NEW

**A36PVL | 36PVL Women's Freedom Tee (oversized)**

65% Polyester / 35% Viskose ( Heather Colours: 52% Polyester / 48% Viskose )  
**XS, S, M, L, XL, XXL**  
 136 g/m<sup>2</sup> Anvil

|                  |            |                    |
|------------------|------------|--------------------|
| BLACK            | DUSTY ROSE | HEATHER CITY GREEN |
| HEATHER GRAPHITE | NAVY       | TERRACOTTA         |
| WHITE            |            |                    |

Sehr hohe Maschendichte für eine glattere Druckfläche | Legere Passform mit Seitennaht und tailliertem Bund | Fallende Schultern und Dekoband | Einfach abgesteppter U-Ausschnitt mit 1,3 cm breitem Ripkragen | Heraustrennbares Etikett | Zertifiziert nach Oeko-Tex® Standard 100

| Farbe    | Größen  | 1     | ab 72 (XXL ab 36) | ab 720 (XXL ab 360) |
|----------|---------|-------|-------------------|---------------------|
| Coloured | XS - XL | 15,00 | 12,60             | 11,96               |
| Coloured | XXL     | 15,00 | 12,60             | 11,96               |



SF

**SFM161 | SF161 Men's Triblend T**

50% Polyester / 25% Baumwolle / 25% Viskose (Black Triblend: 45% Baumwolle / 35% Viskose / 20% Polyester, Grey Triblend: 57% Baumwolle / 33% Viskose / 10% Polyester)  
**S, M, L, XL, XXL**  
 140 g/m<sup>2</sup> SF Men

|                |               |               |
|----------------|---------------|---------------|
| BLACK TRIBLEND | BLUE TRIBLEND | GREY TRIBLEND |
| RED TRIBLEND   |               |               |

Entfernbares Skinnifit-Label | Triblend für Komfort, Formerhalt und Sitz | Rundhalsausschnitt im Rippen-Muster mit Nackenband | Moderner, langer Schnitt | Doppelte Nähte und Saum |

| Farbe    | Größen | 1     | ab 36 | ab 360 |
|----------|--------|-------|-------|--------|
| Coloured | S- XXL | 12,86 | 10,58 | 10,16  |



SF

**SF161 | SK161 Ladie's Triblend T**

50% Polyester / 25% Baumwolle / 25% Viskose (Black Triblend: 45% Baumwolle / 35% Viskose / 20% Polyester, Grey Triblend: 57% Baumwolle / 33% Viskose / 10% Polyester)  
**XS, S, M, L, XL, XXL**  
 140 g/m<sup>2</sup> SF Women

|                |               |               |
|----------------|---------------|---------------|
| BLACK TRIBLEND | BLUE TRIBLEND | GREY TRIBLEND |
| RED TRIBLEND   |               |               |

Entfernbares Skinnifit-Label | Triblend für Komfort, Formerhalt und Sitz | Rundhalsausschnitt im Rippen-Muster mit Nackenband | Moderner, langer Schnitt und passgeformter Seitensaum | Doppelte Nähte an Ärmeln und Saum

| Farbe    | Größen   | 1     | ab 72 | ab 720 |
|----------|----------|-------|-------|--------|
| Coloured | XS - XXL | 11,30 | 9,28  | 8,92   |



SF

**SFM258 | SF258 Men's Longline T-Shirt With Dipped Hem**

100% Baumwolle (Charcoal Grey (Heather): 60% Baumwolle / 40% Polyester)  
**S, M, L, XL, XXL**  
 140 g/m<sup>2</sup> SF Men

|       |                         |
|-------|-------------------------|
| BLACK | CHARCOAL GREY (HEATHER) |
| WHITE |                         |

Entfernbares Skinnifit-Label | Normale Passform an Brust und Schultern | Extra lang, mit längerem Saum hinten | Doppelnähte | Geripptes Stretchmaterial am Halsausschnitt | Single-Jersey

| Farbe    | Größen | 1     | ab 36 | ab 360 |
|----------|--------|-------|-------|--------|
| Coloured | S- XXL | 11,30 | 9,28  | 8,92   |



SF

**SFM281 | SF281 Men's Slub T**

100% Baumwolle  
**S, M, L, XL, XXL**  
 140 g/m<sup>2</sup> SF Men

|       |                       |       |
|-------|-----------------------|-------|
| BLACK | GRAPHITE GREY (SOLID) | WHITE |
|-------|-----------------------|-------|

Noppengarn | Modisch schmal gerippter Halsausschnitt | Figurbetont | Entfernbare Skinnifit-Label

| Farbe    | Größen | 1     | ab 36 | ab 360 |
|----------|--------|-------|-------|--------|
| Coloured | S- XXL | 11,30 | 9,28  | 8,92   |



SF

**SF201 | SK201 Ladie's Perfect T**

100% Baumwolle (Heather Grey: 85% Baumwolle / 15% Viskose)  
**S, M, L, XL**  
 140 g/m<sup>2</sup> SF Women

|                 |               |              |
|-----------------|---------------|--------------|
| BLACK           | BRIGHT PURPLE | BRIGHT RED   |
| CANDYFLOSS PINK | HEATHER GREY  | HOT PINK     |
| NAVY            | SAPPHIRE BLUE | SPRING GREEN |
| VINTAGE RED     |               |              |

Femininer Schnitt | Länger geschnitten | Seitennähte | Gemäß Worldwide Responsible Accredited Production (WRAP) zertifizierte Herstellung

| Farbe    | Größen | 1    | ab 72 | ab 720 |
|----------|--------|------|-------|--------|
| Coloured | S- XL  | 7,16 | 5,90  | 5,66   |





**BY021** | BY021 **Ladie's Extended Shoulder Tee**

100% Baumwolle (Grey: 90% Baumwolle / 10% Viskose, Charcoal: 60% Baumwolle / 40% Polyester)  
**XS, S, M, L, XL, XXL, 3XL, 4XL, 5XL**

Build Your Brand



Modisch lang geschnittenes Shirt aus leichtem Jersey-Stoff | Neutrales Größenlabel ohne Branding, für Neckendruck geeignet | Überschnittene Ärmel | Umgeschlagener Ärmelsaum | Schmales Halsbündchen

| Farbe    | Größen    | 1    | ab 100<br>(XXL ab 90) | ab 1000<br>(XXL ab 900) |
|----------|-----------|------|-----------------------|-------------------------|
| Coloured | XS - XL   | 6,58 | 5,90                  | 5,56                    |
| Coloured | XXL - 5XL | 7,70 | 6,90                  | 6,50                    |



**BY028** | BY028 **Shaped Long Tee**

100% Baumwolle (Charcoal: 60% Baumwolle / 40% Polyester; Heather Grey: 90% Baumwolle / 10% Viskose)

**S, M, L, XL, XXL**

140 g/m<sup>2</sup>

Build Your Brand

|              |                           |                     |              |              |
|--------------|---------------------------|---------------------|--------------|--------------|
| <b>BLACK</b> | <b>CHARCOAL (HEATHER)</b> | <b>HEATHER GREY</b> | <b>OLIVE</b> | <b>WHITE</b> |
|--------------|---------------------------|---------------------|--------------|--------------|

Leichtes Single-Jersey | Neutrales Größenlabel ohne Branding, für Nackendruck geeignet | Extra lang geschnitten | Modisch abgerundeter Saum | Set-In-Ärmel | Nackenband | Schmales Halsbündchen | Doppelnähte am Saum

| Farbe    | Größen  | 1    | ab 100 | ab 1000 |
|----------|---------|------|--------|---------|
| Coloured | S - XXL | 8,80 | 7,90   | 7,42    |







**BEST SELLER**

**BY005 | BY005 Light T-Shirt Round Neck**

100% Baumwolle (Grey: 90% Baumwolle / 10% Viskose, Charcoal: 60% Baumwolle / 40% Polyester)

**S, M, L, XL, XXL**

140 g/m<sup>2</sup>

Build Your Brand

|       |                    |              |
|-------|--------------------|--------------|
| BLACK | CHARCOAL (HEATHER) | HEATHER GREY |
| WHITE |                    |              |

Single-Jersey | Neutrales Größenlabel ohne Branding, für Nackendruck geeignet | Set-In-Ärmel | Nackenband | Schmales Halsbündchen | Doppelnähte am Saum | Lang und schmal geschnitten

| Farbe    | Größen | 1    | ab 100 | ab 1000 |
|----------|--------|------|--------|---------|
| Coloured | S- XXL | 6,58 | 5,90   | 5,56    |



**S9400 | ST9400 Shawn Slub Crew Neck**

100% Baumwolle

**S, M, L, XL, XXL**

140 g/m<sup>2</sup>

Stedman®

|              |             |                    |
|--------------|-------------|--------------------|
| BAHAMA GREEN | BLACK OPAL  | CRIMSON RED        |
| POWDER BLUE  | POWDER GREY | SLATE GREY (SOLID) |
| TRUE BLUE    | WHITE       |                    |

Slub-Baumwolle | Verstärkte Schulternaht | Schmalere Ripp-Kragen | Weiter, moderner Halsausschnitt beim Damen-Modell | Handstiche an Ärmelabschluss und Saum | Schulter-Nackenband | Pflegeetikett in der Seitennaht | Kleines Größenetikett im Nacken | Seitennähte | Regular Fit | Waschbar bis 40 °C | Textilien frei von Schadstoffen nach Oeko-Tex® Standard 100 | Ethisch verantwortungsvoll produziert gemäß WRAP-Richtlinien

| Farbe    | Größen | 1    | ab 24 | ab 240 |
|----------|--------|------|-------|--------|
| White    | S- XXL | 7,72 | 6,76  | 6,32   |
| Coloured | S- XXL | 8,86 | 7,76  | 7,24   |



**S9500 | ST9500 Sharon Slub Crew for women**

100% Baumwolle

**S, M, L, XL**

140 g/m<sup>2</sup>

Stedman®

|              |             |             |
|--------------|-------------|-------------|
| BAHAMA GREEN | BLACK OPAL  | CRIMSON RED |
| POWDER BLUE  | POWDER GREY | TRUE BLUE   |
| WHITE        |             |             |

Slub-Baumwolle | Verstärkte Schulternaht | Schmalere Ripp-Kragen | Weiter, moderner Halsausschnitt beim Damen-Modell | Handstiche an Ärmelabschluss und Saum | Schulter-Nackenband | Pflegeetikett in der Seitennaht | Kleines Größenetikett im Nacken | Seitennähte | Regular Fit | Waschbar bis 40 °C | Textilien frei von Schadstoffen nach Oeko-Tex® Standard 100 | Ethisch verantwortungsvoll produziert gemäß WRAP-Richtlinien

| Farbe    | Größen | 1    | ab 24 | ab 240 |
|----------|--------|------|-------|--------|
| White    | S- XL  | 7,24 | 6,34  | 5,92   |
| Coloured | S- XL  | 8,42 | 7,36  | 6,88   |



**S9450 | ST9450 Shawn Oversized Slub Crew Neck for men**

100% Baumwolle

**S, M, L, XL, XXL**

140 g/m<sup>2</sup>

Stedman®

|            |             |              |       |             |             |
|------------|-------------|--------------|-------|-------------|-------------|
| BLACK OPAL | POWDER BLUE | POWDER GREEN | WHITE | POWDER GREY | POWDER ROSE |
|------------|-------------|--------------|-------|-------------|-------------|

Saum mit offener Kante | Schmalere Ripp-Kragen | Kleine Brusttasche | Dekorative Kettenstiche an Kragen und Saum | Slub-Garn für strukturierte Optik | Weiter Halsausschnitt mit offener Kante | Kleines Größenetikett im Nacken | Pflegeetikett in der Seitennaht | Oversized Fashion Fit | Seitennähte | Textilien frei von Schadstoffen nach Oeko-Tex Standard 100 | Ethisch verantwortungsvoll produziert gemäß WRAP-Richtlinien

| Farbe    | Größen | 1     | ab 24 | ab 240 |
|----------|--------|-------|-------|--------|
| White    | S- XXL | 10,54 | 9,22  | 8,62   |
| Coloured | S- XXL | 10,86 | 9,50  | 8,88   |

**S9550 | ST9550 Sharon Oversized Slub Crew Neck for women**

100% Baumwolle

**S, M, L, XL**

140 g/m<sup>2</sup>

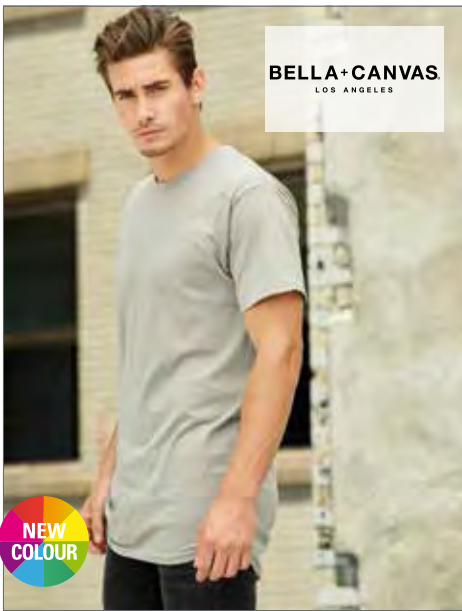
Stedman®

Slub-Garn für strukturierte Optik | Abgerundeter Saum mit offener Kante | Schmalere Ripp-Kragen | Weiter, moderner Halsausschnitt mit offener Kante | Dekorative Kettenstiche an Kragen und Saum | Pflegeetikett in der Seitennaht | Kleines Größenetikett im Nacken | Oversized Fashion Fit | Seitennähte | Textilien frei von Schadstoffen nach Oeko-Tex Standard 100 | Ethisch verantwortungsvoll produziert gemäß WRAP-Richtlinien

| Farbe    | Größen | 1    | ab 24 | ab 240 |
|----------|--------|------|-------|--------|
| White    | S- XL  | 9,20 | 8,06  | 7,54   |
| Coloured | S- XL  | 9,88 | 8,64  | 8,08   |

**NEW COLOUR**





BELLA+CANVAS  
LOS ANGELES

**CV3006** | 3006 **Men's Long Body Urban Tee**

100% Baumwolle (Dark Grey Heather: 52% Baumwolle / 48% Polyester)

**S, M, L, XL, XXL**  
142 g/m<sup>2</sup>

Canvas

|               |                   |               |
|---------------|-------------------|---------------|
| BLACK         | DARK GREY HEATHER | HEATHER OLIVE |
| HEATHER STONE | WHITE             |               |

Gekämmte, ringgesponnene Baumwolle | An der Seite gesäumt | Retail Fit | Längerer Body | Leicht geschwungener Saum unten

| Farbe    | Größen | 1     | ab 72 | ab 720 |
|----------|--------|-------|-------|--------|
| Coloured | S - XL | 11,50 | 9,98  | 9,58   |
| Coloured | XXL    | 14,58 | 12,64 | 12,16  |



B&C  
COLLECTION

**BCTMD70** | TMD70 **T-Shirt DNM Plug In / Men**

100% Baumwolle  
**S, M, L, XL, XXL**  
145 g/m<sup>2</sup>

B&C

|            |            |             |
|------------|------------|-------------|
| BLUE CLASH | GREY CLASH | RUSTY CLASH |
|------------|------------|-------------|

Single-Jersey mit Cold-Dye-Behandlung für einen auffälligen Effekt (Pigment-Dye), macht jedes T-Shirt zum Unikat | Rundhalskragen aus identischem Material | Nackenband | Eingesetzte Ärmel | Ärmelverarbeitung: Umschlag mit Riegelverschluss zur Unterstreichung des Dye-Effekts | Bund unten mit Narbennaht | Verstärkter Dye-Effekt an Nähten (Kragen, Ärmel, Bund unten) | Verdrehte Seitennähte zur Unterstreichung des Dye-Effekts

| Farbe    | Größen  | 1     | ab 25 | ab 250 |
|----------|---------|-------|-------|--------|
| Coloured | S - XXL | 12,98 | 11,98 | 11,00  |



B&C  
COLLECTION

**BCTWD71** | TWD71 **T-Shirt DNM Plug In / Women**

100% Baumwolle  
**XS, S, M, L, XL**  
145 g/m<sup>2</sup>

B&C

|            |            |             |
|------------|------------|-------------|
| BLUE CLASH | GREY CLASH | RUSTY CLASH |
|------------|------------|-------------|

Single-Jersey mit Cold-Dye-Behandlung für einen auffälligen Effekt (Pigment-Dye) | Femininer Kragen aus identischem Material | Nackenband | Eingesetzte Ärmel | Femininer Schnitt | Bund unten mit Narbennaht | Verstärkter Dye-Effekt an Nähten (Kragen, Ärmel, Bund unten) | Ärmelverarbeitung: Umschlag mit Riegelverschluss zur Unterstreichung des Dye-Effekts

| Farbe    | Größen  | 1     | ab 25 | ab 250 |
|----------|---------|-------|-------|--------|
| Coloured | XS - XL | 12,98 | 11,98 | 11,00  |



BELLA+CANVAS  
LOS ANGELES

**CV3021** | 3021 **Men's Jersey Short Sleeve Pocket Tee**

100% Baumwolle (Athletic Heather: 90% Baumwolle / 10% Polyester, Heather-Farben: 52% Baumwolle / 48% Polyester)

**S, M, L, XL, XXL**  
145 g/m<sup>2</sup>

Canvas

|                         |                          |
|-------------------------|--------------------------|
| ATHLETIC HEATHER/NAVY   | BLACK/DEEP HEATHER       |
| DARK GREY HEATHER/BLACK | HEATHER RED/DEEP HEATHER |
| HEATHER TRUE ROYAL/NAVY | WHITE/ATHLETIC HEATHER   |
| WHITE/BLACK             |                          |

Farblich abgesetzte Brusttasche | Körperbetonte Form am Bizeps | Körpernah geschnitten | Seitennähte | Gekämmte, ringgesponnene Baumwolle

| Farbe    | Größen | 1     | ab 72 | ab 720 |
|----------|--------|-------|-------|--------|
| Coloured | S - XL | 11,30 | 9,78  | 9,42   |
| Coloured | XXL    | 14,36 | 12,46 | 11,98  |



mantis

well made  
QUALITY. ETHICS. ENVIRONMENT.

**P93** | M93 **Men's Duo Blend T**

60% Baumwolle / 40% Polyester  
**S, M, L, XL, XXL**  
145 g/m<sup>2</sup>

Mantis

|       |                       |
|-------|-----------------------|
| BLACK | BLUE MARL             |
| WHITE | CHARCOAL GREY MELANGE |

Weich | Moderner Schnitt | Rundhalsausschnitt | Ripp-Kragen | Doppelnähte am Saum | Abreißbares Größenetikett | Single-Jersey | Öko-Tex® Standard 100 zertifiziert

| Farbe    | Größen  | 1     | ab 50 | ab 500 |
|----------|---------|-------|-------|--------|
| Coloured | S - XXL | 11,70 | 9,90  | 9,16   |



mantis

well made  
QUALITY. ETHICS. ENVIRONMENT.

**P94** | M94 **Women's Duo Blend T**

60% Baumwolle / 40% Polyester  
**S, M, L, XL**  
145 g/m<sup>2</sup>

Mantis

|       |                       |
|-------|-----------------------|
| BLACK | BLUE MARL             |
| WHITE | CHARCOAL GREY MELANGE |

Weich | Moderner Schnitt | Rundhalsausschnitt | Ripp-Kragen | Doppelnähte am Saum | Abreißbares Größenetikett | Single-Jersey | Öko-Tex® Standard 100 zertifiziert

| Farbe    | Größen | 1     | ab 50 | ab 500 |
|----------|--------|-------|-------|--------|
| Coloured | S - XL | 10,70 | 8,90  | 8,24   |



**S9900** | ST9900 **Lisa Crew Neck for women**

60% Baumwolle / 40% Polyester

**S, M, L, XL**

145 g/m<sup>2</sup>

Stedman®

|                  |                |                |                 |
|------------------|----------------|----------------|-----------------|
| CHARCOAL HEATHER | CHERRY HEATHER | PURPLE HEATHER | PUMPKIN HEATHER |
| GREY HEATHER     | NAVY HEATHER   |                |                 |

Baumwoll-Melange | Schmalere Ripp-Kragen mit Elasthan | Handstiche an Ärmelabschluss und Saum | Verstärkte Schulternaht | Schulter-Nackenband | Kleines Größenetikett im Nacken | Pflegeetikett in der Seitennaht | Seitennähte | Waschbar bis 40 °C | Regular Fit | Textilien frei von Schadstoffen nach Oeko-Tex® Standard 100 | Ethisch verantwortungsvoll produziert gemäß WRAP-Richtlinien

| Farbe    | Größen | 1    | ab 24 | ab 240 |
|----------|--------|------|-------|--------|
| Coloured | S - XL | 6,32 | 5,52  | 5,16   |

**S9800** | ST9800 **Luke Crew Neck**

60% Baumwolle / 40% Polyester

**S, M, L, XL, XXL**

145 g/m<sup>2</sup>

Stedman®

|                  |                |                |                 |
|------------------|----------------|----------------|-----------------|
| CHARCOAL HEATHER | CHERRY HEATHER | PURPLE HEATHER | PUMPKIN HEATHER |
| GREY HEATHER     | NAVY HEATHER   | AQUA HEATHER   |                 |

Baumwoll-Melange | Verstärkte Schulternaht | Handstiche an Ärmelabschluss und Saum | Schmalere Ripp-Kragen mit Elasthan | Schulter-Nackenband | Kleines Größenetikett im Nacken | Pflegeetikett in der Seitennaht | Seitennähte | Waschbar bis 40 °C | Regular Fit | Textilien frei von Schadstoffen nach Oeko-Tex® Standard 100 | Ethisch verantwortungsvoll produziert gemäß WRAP-Richtlinien

| Farbe    | Größen  | 1    | ab 24 | ab 240 |
|----------|---------|------|-------|--------|
| Coloured | S - XXL | 6,32 | 5,52  | 5,16   |



**S9020** | ST9020 **Morgan Crew Neck**

100% Baumwolle ( Grey Heather: 85% Baumwolle / 15% Viskose )

**S, M, L, XL, XXL**

160 g/m<sup>2</sup>

Stedman®

S, M, L, XL, XXL

|            |                    |       |
|------------|--------------------|-------|
| BLACK OPAL | SLATE GREY (SOLID) | WHITE |
|------------|--------------------|-------|

S, M, L, XL

|             |             |              |                |
|-------------|-------------|--------------|----------------|
| CREAM WHITE | CRIMSON RED | DAISY YELLOW | PUMPKIN        |
| DEEP LILAC  | GREEN FLASH | GREY HEATHER | MILITARY GREEN |
| HAWAII BLUE | KING BLUE   | MARINA BLUE  |                |

Ringgesponnene Baumwolle | Eingefasster Ripp-Kragen | Kleines Größenetikett im Nacken | Pflegeetikett in der Seitennaht | Seitennähte | Waschbar bis 40 °C | Body Fit | Textilien frei von Schadstoffen nach Oeko-Tex® Standard 100 | Ethisch verantwortungsvoll produziert gemäß WRAP-Richtlinien

| Farbe    | Größen  | 1    | ab 24 | ab 240 |
|----------|---------|------|-------|--------|
| White    | S - XXL | 5,88 | 5,14  | 4,80   |
| Coloured | S - XXL | 6,58 | 5,76  | 5,38   |

**S9120** | ST9120 **Megan Crew Neck for women**

100% Baumwolle

**S, M, L, XL**

145 g/m<sup>2</sup>

Stedman®

|              |              |             |         |
|--------------|--------------|-------------|---------|
| BLACK OPAL   | CREAM WHITE  | CRIMSON RED | WHITE   |
| CUPCAKE PINK | GREY HEATHER | MARINA BLUE | PUMPKIN |

Gekämmte, ringgesponnene Baumwolle | Moderne Länge | Kurze, moderne Ärmel mit schmalen Ripp-Bündchen | Kontrastfarbendes Nackenband in Cupcake Pink (bei Shirtfarbe Cupcake Pink: Nackenband in Marina Blue) | Schmalere, moderner Ripp-Kragen | Waschbar bis 40 °C | Body Fit | Textilien frei von Schadstoffen nach Oeko-Tex® Standard 100 | Ethisch verantwortungsvoll produziert gemäß WRAP-Richtlinien

| Farbe    | Größen | 1    | ab 24 | ab 240 |
|----------|--------|------|-------|--------|
| White    | S - XL | 5,52 | 4,84  | 4,52   |
| Coloured | S - XL | 6,58 | 5,76  | 5,38   |

**SOL'S**  
the Fair Spirit



NO LABEL  
READY FOR  
BRANDING

**L131** | 01182 **Mens T-Shirt Mixed**

65% Polyester / 35% Baumwolle  
**S, M, L, XL, XXL**  
150 g/m<sup>2</sup>

SOL'S

|                  |              |              |                  |
|------------------|--------------|--------------|------------------|
| CHARCOAL MELANGE | GREY MELANGE | HEATHER BLUE | HEATHER BURGUNDY |
| HEATHER GREEN    | HEATHER NAVY | HEATHER RED  |                  |

65% Polyester/ 35% ringgesponnene, halbgekämmte Baumwolle | Kurzarm | Aus Einzelteilen genäht | Geeignet für Sublimationsdruck

| Farbe    | Größen  | 1    | ab 50 | ab 500 |
|----------|---------|------|-------|--------|
| Coloured | S - XXL | 8,42 | 7,14  | 6,86   |

**SOL'S**  
the Fair Spirit



NO LABEL  
READY FOR  
BRANDING

**L132** | 01181 **Womens T-Shirt Mixed**

65% Polyester / 35% Baumwolle  
**S, M, L, XL, XXL**  
150 g/m<sup>2</sup>

SOL'S

|                  |              |              |                  |
|------------------|--------------|--------------|------------------|
| CHARCOAL MELANGE | GREY MELANGE | HEATHER BLUE | HEATHER BURGUNDY |
| HEATHER GREEN    | HEATHER NAVY | HEATHER RED  |                  |

65% Polyester/ 35% ringgesponnene, halbgekämmte Baumwolle | Kurzarm | Aus Einzelteilen genäht | Geeignet für Sublimationsdruck

| Farbe    | Größen  | 1    | ab 50 | ab 500 |
|----------|---------|------|-------|--------|
| Coloured | S - XXL | 8,42 | 7,14  | 6,86   |





**BEST  
SELLER**

**501**

**NEW**

**SLIM FIT**

**NO LABEL  
READY FOR  
BRANDING**

**L02758 | 02758 Women's Round Neck Fitted T-Shirt Regent**

100% Baumwolle (Charcoal Melange, Heather Oxblood, Heather Denim, Heather Khaki: 60% Baumwolle / 40% Polyester, Grey Melange: 85% Baumwolle / 15% Viskose)

S, M, L, XL, XXL

150 g/m<sup>2</sup>

SOL'S

|                  |                   |                 |           |
|------------------|-------------------|-----------------|-----------|
| CHARCOAL MELANGE | DARK GREY (SOLID) | DEEP BLACK      | PURE GREY |
| DUCK BLUE        | FRENCH NAVY       | GREY MELANGE    | WHITE     |
| HEATHER DENIM    | HEATHER KHAKI     | HEATHER OXBLOOD | RED       |
| KELLY GREEN      | OXBLOOD           | ROYAL BLUE      |           |

Rundhalsausschnitt mit Rippstrick | Kurze Ärmel | Cut-and-Sewn | Nackenband innen

| Farbe    | Größen  | 1    | ab 50 | ab 500 |
|----------|---------|------|-------|--------|
| White    | S - XXL | 3,70 | 3,14  | 3,02   |
| Coloured | S - XXL | 4,66 | 3,94  | 3,78   |

**L149 | 00553 Regent Fit T-Shirt**

100% Baumwolle (Charcoal Melange, Heather Oxblood, Heather Denim, Heather Khaki: 60% Baumwolle / 40% Polyester, Grey Melange: 85% Baumwolle / 15% Viskose)

XS, S, M, L, XL, XXL

150 g/m<sup>2</sup>

SOL'S

|                  |                   |               |                 |
|------------------|-------------------|---------------|-----------------|
| CHARCOAL MELANGE | DARK GREY (SOLID) | DEEP BLACK    | DUCK BLUE       |
| HONEY            | KELLY GREEN       | OXBLOOD       | PURE GREY       |
| FRENCH NAVY      | GREY MELANGE      | HEATHER DENIM | HEATHER KHAKI   |
| RED              | ROYAL BLUE        | WHITE         | HEATHER OXBLOOD |

100% halbgekämmte, ringgesponnene Baumwolle | Verstärktes Nackenband | Rundhalskragen aus Elasthan-Ripp | Kurze Ärmel | Taillierter Schnitt | Größenlabel im Nacken

| Farbe    | Größen   | 1    | ab 100 | ab 1000 |
|----------|----------|------|--------|---------|
| White    | XS - XXL | 3,70 | 3,14   | 3,02    |
| Coloured | XS - XXL | 4,66 | 3,94   | 3,78    |



**BCTW030** | TW030 **T-Shirt Too Chic / Women**

100% Baumwolle  
XS, S, M, L, XL  
150 g/m<sup>2</sup>

B&C

**CHIC BLACK**  **CHIC WHITE**

Vintage-Look (Flammengarn-Edition) | Rundhalsausschnitt in 1x1 Ripp-Strick mit Flammengarn | Band aus identischem Material am Ärmelansatz für Raffeffekt | Bund unten mit Blindstichsaum | Seitennähte



**BCTM035** | TM035 **T-Shirt Too Chic / Men**

100% Baumwolle  
S, M, L, XL, XXL  
150 g/m<sup>2</sup>

B&C

**CHIC BLACK**  **CHIC WHITE**

Vintage-Look (Flammengarn-Edition) | Rundhalsausschnitt in 1x1 Ripp-Strick mit Flammengarn | Umgeschlagener Ärmelbund mit drei Riegeln | Bund unten mit Blindstichsaum | Seitennähte

| Farbe    | Größen  | 1    | ab 25 | ab 250 |
|----------|---------|------|-------|--------|
| Coloured | XS - XL | 7,78 | 7,18  | 6,98   |

| Farbe    | Größen  | 1    | ab 25 | ab 250 |
|----------|---------|------|-------|--------|
| Coloured | S - XXL | 7,78 | 7,18  | 6,98   |



**BELLA+CANVAS**  
LOS ANGELES

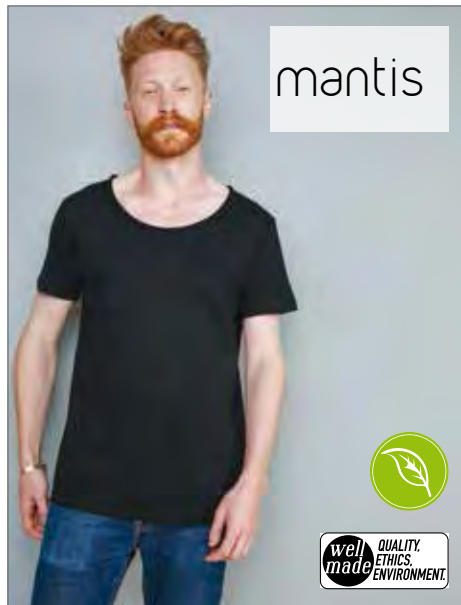
**CV3406** | 3406 **Men's Wide Neck Tee**

100% Baumwolle (Charcoal Black Triblend, Grey Triblend: 50% Polyester / 25% Baumwolle / 25% Viskose)  
S, M, L, XL, XXL  
Triblend Colours: 128 g/m<sup>2</sup> / Other Colours: 145 g/m<sup>2</sup> Canvas

| BLACK                    | CHARCOAL-BLACK TRIBLEND (HEATHER) |
|--------------------------|-----------------------------------|
| <input type="checkbox"/> | <input type="checkbox"/>          |
| GREY TRIBLEND (HEATHER)  | NAVY                              |
| <input type="checkbox"/> | <input type="checkbox"/>          |
| WHITE                    | DARK GREY                         |
| <input type="checkbox"/> | <input type="checkbox"/>          |

Weiter Halsausschnitt | Seitennähte | Körperform geschnitten | Körperbetonte Form am Bizeps | Gekämmte, ringgesponnene Baumwolle | Triblend-Farben: 128g/m<sup>2</sup>, alle anderen Farben: 145 g/m<sup>2</sup>

| Farbe    | Größen | 1     | ab 72 | ab 720 |
|----------|--------|-------|-------|--------|
| Coloured | S - XL | 11,50 | 9,98  | 9,58   |
| Coloured | XXL    | 14,58 | 12,64 | 12,16  |



mantis



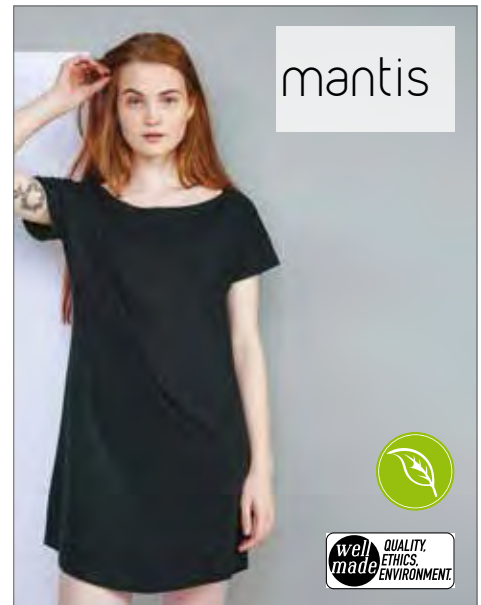
**P120** | M120 **Men's Raw Scoop T**

100% Baumwolle (Charcoal Grey Melange: 60% Baumwolle / 40% Polyester)  
S, M, L, XL  
150 g/m<sup>2</sup> Mantis

| BLACK                    | CHARCOAL GREY MELANGE    |
|--------------------------|--------------------------|
| <input type="checkbox"/> | <input type="checkbox"/> |
| WHITE                    | <input type="checkbox"/> |

Organische Baumwolle | Single-Jersey | Etwas weiterer und tieferer Halsausschnitt | Ungesäumte Schnittkanten am Halsausschnitt | Moderne Passform | Abreissbares Etikett | Öko-Tex® Standard 100 zertifiziert

| Farbe    | Größen | 1     | ab 50 | ab 500 |
|----------|--------|-------|-------|--------|
| Coloured | S - XL | 12,30 | 10,50 | 9,72   |



mantis



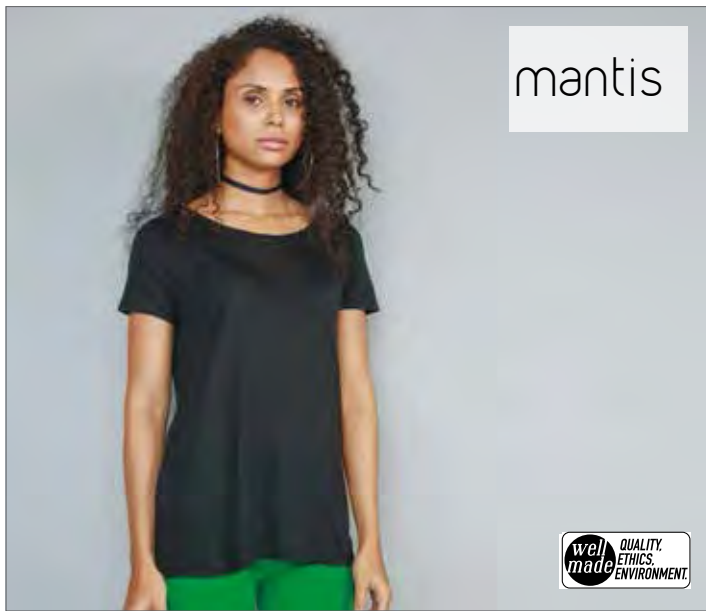
**P99** | M99 **Women's Loose Fit T Dress**

100% Baumwolle  
S, M, L, XL  
150 g/m<sup>2</sup> Mantis

**BLACK**  **WHITE**

Organische Baumwolle | Single-Jersey | Geschwungener Saum | Oberhalb Knielänge | Abreissbares Etikett | Öko-Tex® Standard 100 zertifiziert

| Farbe    | Größen | 1     | ab 50 | ab 500 |
|----------|--------|-------|-------|--------|
| Coloured | S - XL | 16,04 | 13,90 | 12,86  |



**P111** | M111 **Women's Tencel® T**

100% Lyocell  
S, M, L  
150 g/m<sup>2</sup>

Mantis

**BLACK**

Kastiges Shirt mit geradem Saum, Seitenschlitzen und Flügelärmeln | Weiter geschnittener Hals mit schmalem Ripp | Leicht ausgestellt | Fließend fallender, weicher und leicht schimmernder Tencel® Lyocell-Stoff | Abreißbares Nackenetikett | Öko-Tex® Standard 100 zertifiziert

| Farbe | Größen | 1     | ab 50 | ab 500 |
|-------|--------|-------|-------|--------|
| Black | S - L  | 11,70 | 9,90  | 9,16   |



**SFM291** | SF291 **Men's Fleck T**

White: 90% Baumwolle / 10% Polyester, Black: 97% Baumwolle / 3% Polyester; Charcoal: 75% Polyester / 25% Baumwolle)  
S, M, L, XL, XXL  
150 g/m<sup>2</sup>

SF Men

**BLACK** **WHITE**

Meliert | Modisch schmaler Ripp-Strick-Halsausschnitt | Entfernbare Skinnifit-Label

| Farbe    | Größen  | 1     | ab 36 | ab 360 |
|----------|---------|-------|-------|--------|
| Coloured | S - XXL | 11,26 | 9,26  | 8,90   |



**A5624** | 5624 **Lightweight Long & Lean Tee**

100% Baumwolle (Heather Graphite: 50% Baumwolle / 50% Polyester)  
S, M, L, XL, XXL  
150 g/m<sup>2</sup>

Anvil

**BLACK** **HEATHER GRAPHITE** **SILVER (SOLID)** **WHITE**

Ringgesponnene Baumwolle | Material 30/1 | Hohe Maschendichte für glattere Druckfläche | Tailliert | Seiten mit Schlitz und 5,1 cm verlängertem Rückenteil | Durchgehendes Schulterband und 1,3 cm Halsbündchen | Doppelnähte an Ärmel und Saum | TearAway-Label | Schadstoff geprüft: Oeko-Tex 100®

| Farbe    | Größen | 1    | ab 72 (XXL ab 36) | ab 720 (XXL ab 360) |
|----------|--------|------|-------------------|---------------------|
| Coloured | S - XL | 7,50 | 6,30              | 5,98                |
| Coloured | XXL    | 7,50 | 6,30              | 5,98                |



**EL38011** | 38011 **Nanaimo T-Shirt**

100% Baumwolle  
XS, S, M, L, XL, XXL, 3XL  
160 g/m<sup>2</sup>

Elevate

|                           |                           |                        |                   |
|---------------------------|---------------------------|------------------------|-------------------|
| <b>APPLE GREEN</b>        | <b>AQUA</b>               | <b>ARMY GREEN</b>      | <b>RED</b>        |
| <b>BLUE</b>               | <b>BURGUNDY</b>           | <b>CHOCOLATE BROWN</b> | <b>BLACK</b>      |
| <b>FOREST</b>             | <b>GREY MELANGE</b>       | <b>KHAKI</b>           | <b>ORANGE</b>     |
| <b>LIGHT GREY (SOLID)</b> | <b>LIGHT PINK</b>         | <b>NAVY</b>            | <b>WHITE</b>      |
| <b>PINK</b>               | <b>PLUM</b>               | <b>FERN GREEN</b>      | <b>LIGHT BLUE</b> |
| <b>YELLOW</b>             | <b>ANTHRACITE (SOLID)</b> |                        |                   |

Satin-Schulterband | 1x1 Ripp-Strick-Kragen ohne Nähte auf der Außenseite | Sanftes Gefühl auf der Haut | Farbige Elevate-Logo hinten | Eingedrucktes Label | Glatte Oberfläche | Vorgeschrumpft | Ringgesponnene und gekämmte Baumwolle | Oeko-Tex® Standard 100 zertifiziert | Regular Fit

| Farbe    | Größen   | 1     | ab 50 | ab 500 |
|----------|----------|-------|-------|--------|
| Coloured | XS - 3XL | 10,30 | 8,64  | 8,38   |





LARGE  
SIZES



NO LABEL  
READY FOR  
BRANDING

**L01699** | 01699 **Mia Tee-Shirt**

100% Baumwolle (Grey Melange: 85% Baumwolle / 15% Viskose)  
XS, S, M, L, XL, XXL  
155 g/m<sup>2</sup>

SOL'S

|          |            |                    |              |
|----------|------------|--------------------|--------------|
| ARMY     | DEEP BLACK | FRENCH NAVY        | GREY MELANGE |
| HIBISCUS | MINT       | MOUSE GREY (SOLID) | WHITE        |

Nackenband | Fitted cut | Seitennähte | Enzymbehandlung für besondere Weichheit | Feinrippkragen | Gekämmte, ringgesponnene Baumwolle

| Farbe    | Größen   | 1    | ab 50 | ab 500 |
|----------|----------|------|-------|--------|
| White    | XS - XXL | 6,78 | 5,76  | 5,52   |
| Coloured | XS - XXL | 7,18 | 6,08  | 5,84   |

**L01698** | 01698 **Marvin Tee-Shirt**

100% Baumwolle (Grey Melange: 85% Baumwolle / 15% Viskose)  
S, M, L, XL, XXL, 3XL  
155 g/m<sup>2</sup>

SOL'S

|          |            |                    |              |
|----------|------------|--------------------|--------------|
| ARMY     | DEEP BLACK | FRENCH NAVY        | GREY MELANGE |
| HIBISCUS | MINT       | MOUSE GREY (SOLID) | WHITE        |

Nackenband | Fitted cut | Seitennähte | Enzymbehandlung für besondere Weichheit | Feinrippkragen | Gekämmte, ringgesponnene Baumwolle

| Farbe    | Größen  | 1    | ab 50 | ab 500 |
|----------|---------|------|-------|--------|
| White    | S - XXL | 6,78 | 5,76  | 5,52   |
| White    | 3XL     | 7,84 | 6,64  | 6,38   |
| Coloured | S - XXL | 7,18 | 6,08  | 5,84   |
| Coloured | 3XL     | 8,26 | 7,00  | 6,72   |



**BEST  
SELLER**

**504**

**Z165M** | R-165M-0 **Men's HD T-Shirt**

65% Polyester / 35% Baumwolle  
XS, S, M, L, XL, XXL, 3XL  
155 - 160 g/m<sup>2</sup>

Russell

|             |            |             |          |
|-------------|------------|-------------|----------|
| BLACK       | BLUE MARL  | CORAL MARL  | WHITE    |
| GREY MARL   | PINK MARL  | PURPLE MARL | RED MARL |
| SILVER MARL | GREEN MARL | YELLOW MARL |          |

Polybaumwoll-Gemisch aus 65% Polyester und 35% gekämmter, ringgesponnener Baumwolle für weichen Griff und hohen Tragekomfort | Figurbetonter Schnitt | Schulter-zu-Schulter-Band | Seitennähte | Eignet sich für den Sublimationsdruck

| Farbe    | Größen   | 1    | ab 36 | ab 360 |
|----------|----------|------|-------|--------|
| Coloured | XS - 3XL | 9,56 | 8,48  | 8,06   |



**BEST  
SELLER**

**504**

**Z165F** | R-165F-0 **Ladie's HD T-Shirt**

65% Polyester / 35% Baumwolle  
XS, S, M, L, XL, XXL  
155 - 160 g/m<sup>2</sup>

Russell

|             |            |             |          |
|-------------|------------|-------------|----------|
| BLACK       | BLUE MARL  | CORAL MARL  | WHITE    |
| GREY MARL   | PINK MARL  | PURPLE MARL | RED MARL |
| SILVER MARL | GREEN MARL | YELLOW MARL |          |

Polybaumwoll-Gemisch aus 65% Polyester und 35% gekämmter, ringgesponnener Baumwolle für weichen Griff und hohen Tragekomfort | Länger geschnitten | Figurbetonter | Schulter-zu-Schulter-Band | Seitennähte | Eignet sich für den Sublimationsdruck

| Farbe    | Größen   | 1    | ab 36 | ab 360 |
|----------|----------|------|-------|--------|
| Coloured | XS - XXL | 9,56 | 8,48  | 8,06   |





ANVIL®



**A6750** | 6750 **Tri-Blend Tee**

50% Polyester / 25% Baumwolle / 25% Viskose  
**XS, S, M, L, XL, XXL**  
 159 g/m<sup>2</sup>

Anvil

|                        |                    |                   |                        |
|------------------------|--------------------|-------------------|------------------------|
| BLACK                  | HEATHER AUBERGINE  | HEATHER BLUE      | HEATHER BRONZE         |
| HEATHER CARIBBEAN BLUE | HEATHER DARK GREEN | HEATHER DARK GREY | HEATHER GALAPAGOS BLUE |
| HEATHER GRAPHITE       | HEATHER GREEN      | HEATHER GREY      | HEATHER MAROON         |
| HEATHER NAVY           | HEATHER ORANGE     | HEATHER PURPLE    | HEATHER RED            |
| HEATHER SLATE          | TEAL ICE           | WHITE             |                        |

Leicht tailliert | Schnitt mit Seitennaht | Schulterband und 1,5 cm gesäumter Kragen | Halsausschnitt vorn einfach abgesteppt | Doppelnäht an Ärmel und Saum | TearAway-Label | Gekämmtes, ringgesponnenes Baumwollmischgewebe (Polyester/Viskose)

| Farbe    | Größen   | 1    | ab 36 | ab 360 |
|----------|----------|------|-------|--------|
| White    | XS - XXL | 8,44 | 7,10  | 6,74   |
| Coloured | XS - XXL | 9,60 | 8,06  | 7,64   |



ANVIL®

**A6750L** | 6750L **Women's Tri-Blend Tee**

50% Polyester / 25% Baumwolle / 25% Viskose  
**XS, S, M, L, XL, XXL**  
 159 g/m<sup>2</sup>

Anvil

|                        |                    |                   |                        |
|------------------------|--------------------|-------------------|------------------------|
| BLACK                  | HEATHER AUBERGINE  | HEATHER BLUE      | HEATHER BRONZE         |
| HEATHER CARIBBEAN BLUE | HEATHER DARK GREEN | HEATHER DARK GREY | HEATHER GALAPAGOS BLUE |
| HEATHER GREEN          | HEATHER GREY       | HEATHER ORANGE    | HEATHER PURPLE         |
| HEATHER RED            | HEATHER RASPBERRY  | WHITE             |                        |

Gekämmte, ringgesponnene Baumwolle | Material 30/1 | Hohe Maschendichte für glattere Druckoberfläche | Antaillierte Passform mit Seitennaht | Durchgehendes Schulterband und Halsbündchen | Doppelnähte an Ärmeln und rundem Saum | TearAway-Label | Schadstoff geprüft: Oeko-Tex 100®

| Farbe    | Größen   | 1    | ab 36 | ab 360 |
|----------|----------|------|-------|--------|
| White    | XS - XXL | 8,44 | 7,10  | 6,74   |
| Coloured | XS - XXL | 9,60 | 8,06  | 7,64   |



SOL'S®  
 the Fair Spirit™

**L159** | 11865 **Women T-Shirt Moody**

100% Baumwolle  
**S, M, L, XL, XXL**  
 160 g/m<sup>2</sup>

SOL'S

|             |            |         |     |
|-------------|------------|---------|-----|
| APPLE GREEN | DEEP BLACK | FUCHSIA | RED |
| TURQUOISE   | WHITE      |         |     |

Figurbetonter Schnitt | Rundhals | Seitennähte

| Farbe    | Größen  | 1    | ab 50 | ab 500 |
|----------|---------|------|-------|--------|
| White    | S - XXL | 7,16 | 6,02  | 5,78   |
| Coloured | S - XXL | 8,34 | 7,02  | 6,74   |



SF

**SFM202** | SF202 **Unisex Striped T**

White/Oxford Navy: 100% Baumwolle (Heather Grey / White: 85% Baumwolle / 15% Viscose)  
**XXS, XS, S, M, L, XL, XXL**  
 160 g/m<sup>2</sup>

SF Men

|                    |                |                   |
|--------------------|----------------|-------------------|
| HEATHER GREY/WHITE | WHITE/BURGUNDY | WHITE/OXFORD NAVY |
|--------------------|----------------|-------------------|

Tear-Away-Label | Unisex-Style, Normale Passform | Elastischer-Ripp-Halssauschnitt, S/J-Nackenband hinten | Doppelnäht

| Farbe    | Größen    | 1     | ab 36 | ab 360 |
|----------|-----------|-------|-------|--------|
| Coloured | XXS - XXL | 12,86 | 10,58 | 10,16  |



JUST Ts & POLOS BY  
**AWDis**  
ALL WE DO is

**NEW**

**JT001** | JT001 **Tri-Blend T**

50% Polyester / 25% Viskose / 25% Baumwolle (Heather Black:  
40% Viskose / 40% Baumwolle / 20% Polyester)

**S, M, L, XL, XXL, 3XL**  
160 g/m<sup>2</sup>

Just Ts & Polos

|                       |                      |                  |             |
|-----------------------|----------------------|------------------|-------------|
| HEATHER BLACK         | HEATHER BOTTLE GREEN | HEATHER BURGUNDY | SOLID GREY  |
| HEATHER CHARCOAL      | HEATHER GREY         | HEATHER NAVY     | SOLID WHITE |
| HEATHER PURPLE        | HEATHER RED          | HEATHER ROYAL    | SOLID BLACK |
| HEATHER SAPPHIRE BLUE | SOLID NAVY           | SOLID RED        |             |

Moderner Schnitt | Kurzärmelig | Größenetikett | Stilvolles und hautsympathisches Triblend-Gewebe | Oberfläche für Drucke oder Verzierungen geeignet | Band am Halsausschnitt | Weiches Material | Gerippter Rundhalsausschnitt | Seitennähte | Eingesetzte Ärmel | Doppelnähte an Ärmeln und unterem Saum | Produktion mit Worldwide Responsible Accredited Production (WRAP)-Zertifizierung

| Farbe    | Größen | 1    | ab 48 | ab 480 |
|----------|--------|------|-------|--------|
| Coloured | S- 3XL | 8,34 | 6,90  | 6,58   |



JUST Ts & POLOS BY  
**AWDis**  
ALL WE DO is

**NEW**

**JT001F** | JT001F **Girlie Tri-Blend T**

50% Polyester / 25% Viskose / 25% Baumwolle

**XS, S, M, L, XL, XXL**  
160 g/m<sup>2</sup>

Just Ts & Polos

|                 |                  |                       |               |
|-----------------|------------------|-----------------------|---------------|
| SOLID BLACK     | SOLID NAVY       | SOLID WHITE           |               |
| XS, S, M, L, XL |                  |                       |               |
| HEATHER BLACK   | HEATHER BURGUNDY | HEATHER CHARCOAL      | SOLID GREY    |
| HEATHER GREY    | HEATHER NAVY     | HEATHER PINK          | HEATHER ROYAL |
| HEATHER PURPLE  | HEATHER RED      | HEATHER SAPPHIRE BLUE | SOLID RED     |

Girlie-Schnitt | Kurzärmelig | Größenetikett | Stilvolles und hautsympathisches Triblend-Gewebe | Oberfläche für Drucke oder Verzierungen geeignet | Band am Halsausschnitt | Gerippter Rundhalsausschnitt | Weiches Material | Seitennähte | Eingesetzte Ärmel | Doppelnähte an Ärmeln und unterem Saum | Produktion mit Worldwide Responsible Accredited Production (WRAP)-Zertifizierung

| Farbe    | Größen  | 1    | ab 48 | ab 480 |
|----------|---------|------|-------|--------|
| Coloured | XS- XXL | 8,34 | 6,90  | 6,58   |





JUST TS & POLOS BY  
**AWDis**  
ALL WE DO IS

**NEW**

**JT031** | JT031 **Cosmic Blend T**

80% Baumwolle / 20% Polyester  
**S, M, L, XL, XXL**  
160 g/m<sup>2</sup>

Just Ts & Polos

|                                  |                          |
|----------------------------------|--------------------------|
| <b>COSMIC BLACK/WHITE</b>        | <b>COSMIC BLUE/BLACK</b> |
| <b>COSMIC HEATHER GREY/BLACK</b> | <b>COSMIC NAVY/WHITE</b> |
| <b>COSMIC RED/BLACK</b>          |                          |

Moderner, stylischer Schnitt | Kurzärmelig | Größenetikett | Meliertes Garn | Weiches Material | Oberfläche ideal für Drucke oder Verzierungen | Band am Halsausschnitt | Gerippter Rundhalsausschnitt | Seitennähte | Eingesetzte Ärmel | Doppelnähte an Ärmeln und unterem Saum | Produktion mit Worldwide Responsible Accredited Production (WRAP)-Zertifizierung

| Farbe    | Größen  | 1     | ab 48 | ab 480 |
|----------|---------|-------|-------|--------|
| Coloured | S - XXL | 11,46 | 9,50  | 9,06   |



JUST TS & POLOS BY  
**AWDis**  
ALL WE DO IS

**NEW**

**JT020F** | JT020F **Girlie Slub T**

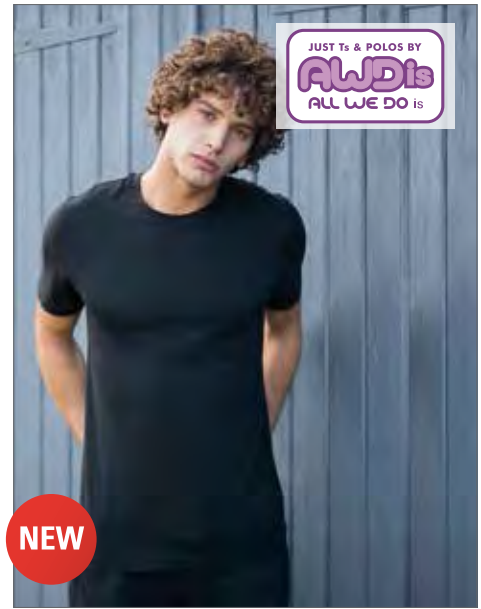
100% Baumwolle (Slub Grey: 85% Baumwolle / 15% Viskose, Slub Charcoal: 50% Baumwolle / 50% Polyester)  
**XS, S, M, L, XL**  
160 g/m<sup>2</sup>

Just Ts & Polos

|                   |                        |                  |
|-------------------|------------------------|------------------|
| <b>SLUB BLACK</b> | <b>SLUB DUSTY PINK</b> | <b>SLUB GREY</b> |
| <b>SLUB NAVY</b>  |                        |                  |

Girlie-Schnitt | Kurzärmelig | Größenetikett | Flammengarn | Oberfläche für Drucke oder Verzierungen geeignet | Band am Halsausschnitt | Gerippter Rundhalsausschnitt | Seitennähte | Eingesetzte Ärmel | Doppelnähte an Ärmeln und unterem Saum

| Farbe    | Größen  | 1     | ab 48 | ab 480 |
|----------|---------|-------|-------|--------|
| Coloured | XS - XL | 11,46 | 9,50  | 9,06   |



JUST TS & POLOS BY  
**AWDis**  
ALL WE DO IS

**NEW**

**JT020** | JT020 **Slub T**

100% Baumwolle (Slub Grey: 85% Baumwolle / 15% Viskose, Slub Charcoal: 50% Baumwolle / 50% Polyester)  
**S, M, L, XL, XXL**  
160 g/m<sup>2</sup>

Just Ts & Polos

|                   |                      |                  |
|-------------------|----------------------|------------------|
| <b>SLUB BLACK</b> | <b>SLUB CHARCOAL</b> | <b>SLUB GREY</b> |
| <b>SLUB NAVY</b>  |                      |                  |

Moderner Schnitt | Kurzärmelig | Größenetikett | Flammengarn | Oberfläche für Drucke oder Verzierungen geeignet | Band am Halsausschnitt | Gerippter Rundhalsausschnitt | Seitennähte | Eingesetzte Ärmel | Doppelnähte an Ärmeln und unterem Saum

| Farbe    | Größen  | 1     | ab 48 | ab 480 |
|----------|---------|-------|-------|--------|
| Coloured | S - XXL | 11,46 | 9,50  | 9,06   |



JUST TS & POLOS BY  
**AWDis**  
ALL WE DO IS

**NEW**

**JT030** | JT030 **Space Blend T**

50% Baumwolle / 50% Polyester  
**S, M, L, XL, XXL**  
160 g/m<sup>2</sup>

Just Ts & Polos

|                          |                          |                         |
|--------------------------|--------------------------|-------------------------|
| <b>SPACE BLACK/WHITE</b> | <b>SPACE GREEN/WHITE</b> | <b>SPACE NAVY/WHITE</b> |
| <b>SPACE RED/WHITE</b>   | <b>SPACE ROYAL/WHITE</b> |                         |

Moderner, stylischer Schnitt | Kurzärmelig | Größenetikett | Meliertes Garn | Weiches Material | Oberfläche für Drucke oder Verzierungen geeignet | Band am Halsausschnitt | Gerippter Rundhalsausschnitt | Seitennähte | Eingesetzte Ärmel | Doppelnähte an Ärmeln und unterem Saum | Produktion mit Worldwide Responsible Accredited Production (WRAP)-Zertifizierung

| Farbe    | Größen  | 1     | ab 48 | ab 480 |
|----------|---------|-------|-------|--------|
| Coloured | S - XXL | 11,46 | 9,50  | 9,06   |



JUST TS & POLOS BY  
**AWDis**  
ALL WE DO IS

**NEW**

**JT030F** | JT030F **Girlie Space Blend T**

50% Baumwolle / 50% Polyester  
**XS, S, M, L, XL**  
160 g/m<sup>2</sup>

Just Ts & Polos

|                          |                          |                         |
|--------------------------|--------------------------|-------------------------|
| <b>SPACE BLACK/WHITE</b> | <b>SPACE PINK/WHITE</b>  | <b>SPACE NAVY/WHITE</b> |
| <b>SPACE RED/WHITE</b>   | <b>SPACE ROYAL/WHITE</b> |                         |

Girlie-Schnitt | Kurzärmelig | Größenetikett | Meliertes Garn | Weiches Material | Oberfläche für Drucke oder Verzierungen geeignet | Band am Halsausschnitt | Gerippter Rundhalsausschnitt | Seitennähte | Eingesetzte Ärmel | Doppelnähte an Ärmeln und unterem Saum | Produktion mit Worldwide Responsible Accredited Production (WRAP)-Zertifizierung

| Farbe    | Größen  | 1     | ab 48 | ab 480 |
|----------|---------|-------|-------|--------|
| Coloured | XS - XL | 11,46 | 9,50  | 9,06   |



**NEW**

**SFM203** | SF203 **Unisex Washed Band T**

100% Baumwolle  
**XXS, XS, S, M, L, XL, XXL**  
 160 g/m<sup>2</sup>

SF Men

**WASHED BLACK**

Abreißetikett | Unisex-T-Shirt mit Rundhalsausschnitt im Washed-Look | Gerippter Ausschnitt mit Stretch | Schulter-zu-Schulter-Nackenband | Doppelnähte an Ausschnitt und Saum | Durch Waschung ist jedes Kleidungsstück einzigartig | Optik kann sich nach Waschung weiter ändern und den Stil so zusätzlich prägen

| Farbe        | Größen    | 1     | ab 36 | ab 360 |
|--------------|-----------|-------|-------|--------|
| Washed Black | XXS - XXL | 17,00 | 13,98 | 13,42  |





**TJ5000** | 5000 **Luxury Tee**

100% Baumwolle  
S, M, L, XL, XXL, 3XL  
160 g/m<sup>2</sup> Tee Jays

|       |                   |       |
|-------|-------------------|-------|
| BLACK | DARK GREY (SOLID) | WHITE |
| WINE  | NAVY              |       |

Gekämmte, ringgesponnene Baumwolle | Schulter-zu-Schulter Nackenband | Doppelt einlaufvorbehandelte Baumwolle | Doppelnähte | Langfaserige Baumwolle | Enzymgewaschen

| Farbe    | Größen | 1     | ab 50 | ab 500 |
|----------|--------|-------|-------|--------|
| Coloured | S- XXL | 9,50  | 8,30  | 8,06   |
| Coloured | 3XL    | 11,32 | 9,88  | 9,58   |



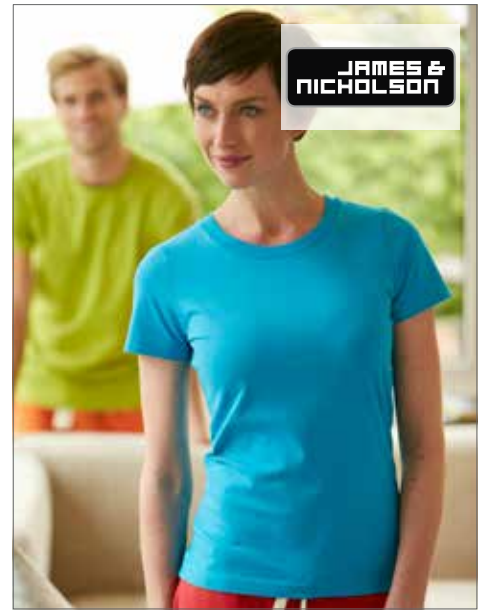
**JN939** | JN939 **Men's Vintage-T**

100% Baumwolle  
S, M, L, XL, XXL  
160 g/m<sup>2</sup> James+Nicholson

|           |             |            |
|-----------|-------------|------------|
| BLACK     | DARK ORANGE | LIME GREEN |
| NAVY      | PINK        | RED        |
| TURQUOISE | SUN YELLOW  | WHITE      |

Gekämmte Baumwolle | Figurbetontes, stylisches T-Shirt im Vintage-Look | Weiche Baumwollqualität | Rundhalsausschnitt | Kragen mit Elasthan

| Farbe    | Größen | 1     | ab 50 | ab 500 |
|----------|--------|-------|-------|--------|
| Coloured | S- XXL | 15,00 | 14,00 | 13,60  |



**JN938** | JN938 **Ladies' Vintage-T**

100% Baumwolle  
XS, S, M, L, XL  
160 g/m<sup>2</sup> James+Nicholson

|           |             |            |
|-----------|-------------|------------|
| BLACK     | DARK ORANGE | LIME GREEN |
| NAVY      | PINK        | RED        |
| TURQUOISE | SUN YELLOW  | WHITE      |

Gekämmte Baumwolle | Figurbetontes, stylisches T-Shirt im Vintage-Look | Weiche Baumwollqualität | Rundhalsausschnitt | Kragen mit Elasthan | Taillierter Schnitt

| Farbe    | Größen | 1     | ab 50 | ab 500 |
|----------|--------|-------|-------|--------|
| Coloured | XS- XL | 15,00 | 14,00 | 13,60  |



**TJ5001** | 5001 **Ladies' Luxury Tee**

100% Baumwolle  
S, M, L, XL, XXL  
160 g/m<sup>2</sup> Tee Jays

|       |                   |       |
|-------|-------------------|-------|
| BLACK | DARK GREY (SOLID) | WHITE |
| WINE  | NAVY              |       |

Gekämmte, ringgesponnene Baumwolle | Enge Passform | Schulter-zu-Schulter Nackenband | Doppelt einlaufvorbehandelte Baumwolle | Doppelnähte | Langfaserige Baumwolle | Enzymgewaschen

| Farbe    | Größen | 1    | ab 50 | ab 500 |
|----------|--------|------|-------|--------|
| Coloured | S- XXL | 9,50 | 8,30  | 8,06   |



**JN977** | JN977 **Ladies' Urban T-Shirt**

100% Baumwolle  
S, M, L, XL, XXL  
160 g/m<sup>2</sup> James+Nicholson

|                       |                 |
|-----------------------|-----------------|
| AZUR/NAVY             | FERN GREEN/NAVY |
| GRAPHITE (SOLID)/AZUR | NAVY/FERN GREEN |
| ORANGE/NAVY           | TOMATO/NAVY     |
| WHITE/NAVY            | YELLOW/NAVY     |

Hochwertiger Single-Jersey aus Flammgarn | Lässige komfortable Schnittform | T-Shirt in aktuell trendiger Slub-Qualität | Rundhalsausschnitt | Schulter mit doppelter Kontrast-Naht | Taillierter Schnitt

| Farbe    | Größen | 1     | ab 50 | ab 500 |
|----------|--------|-------|-------|--------|
| Coloured | S- XXL | 11,40 | 10,60 | 10,40  |



**JN978** | JN978 **Men's Urban T-Shirt**

100% Baumwolle  
S, M, L, XL, XXL, 3XL  
180 g/m<sup>2</sup> James+Nicholson

|                       |                 |
|-----------------------|-----------------|
| AZUR/NAVY             | FERN GREEN/NAVY |
| GRAPHITE (SOLID)/AZUR | NAVY/FERN GREEN |
| ORANGE/NAVY           | TOMATO/NAVY     |
| WHITE/NAVY            | YELLOW/NAVY     |

Hochwertiger Single-Jersey aus Flammgarn | Lässige, komfortable Schnittform | T-Shirt in aktuell trendiger Slub-Qualität | Rundhalsausschnitt | Schulter mit doppelter Kontrast-Naht

| Farbe    | Größen | 1     | ab 50 | ab 500 |
|----------|--------|-------|-------|--------|
| Coloured | S- 3XL | 11,40 | 10,60 | 10,40  |



KUSTOM KIT.



**K504** | KK504 **Superwash® T Shirt**  
**Fashion Fit**

65% Polyester / 35% Baumwolle

**XS, S, M, L, XL, XXL, 3XL**

160 g/m<sup>2</sup>

Kustom Kit

|                 |                    |                |
|-----------------|--------------------|----------------|
| BLACK           | BRIGHT ORANGE MARL | DARK GREY MARL |
| LIGHT GREY MARL | LIME MARL          | NAVY           |
| ROYAL           | SAGE MARL          | TURQUOISE MARL |
| YELLOW MARL     | DENIM MARL         | RED            |
| WHITE           |                    |                |

Rundhalsausschnitt mit Ripp-Muster | Abgesetztes Band an Hals und Schulter | Saum und Ärmelbündchen mit Zwillingsnadelstich | Heraustrennbares Halsetikett mit Aufdruck „Kustom Kit“ Superwash 60°C

| Farbe    | Größen  | 1    | ab 60<br>(3XL ab 30) | ab 600<br>(3XL ab 300) |
|----------|---------|------|----------------------|------------------------|
| Coloured | XS- XXL | 8,66 | 7,80                 | 7,42                   |
| Coloured | 3XL     | 8,66 | 7,80                 | 7,42                   |



**TJ5050** | 5050 **Urban Melange Tee**

50% Baumwolle / 50% Polyester

**S, M, L, XL, XXL, 3XL**

160 g/m<sup>2</sup>

Tee Jays

|               |               |              |
|---------------|---------------|--------------|
| BLACK MELANGE | DENIM MELANGE | WINE MELANGE |
|---------------|---------------|--------------|

Mischgewebe | Tailor Fit | Nackenband von Schulter zu Schulter | Zweifach vorgeschrumpt | Enzymwaschung | Doppelnäht

| Farbe    | Größen | 1     | ab 50 | ab 500 |
|----------|--------|-------|-------|--------|
| Coloured | S- XXL | 9,50  | 8,30  | 8,06   |
| Coloured | 3XL    | 11,32 | 9,88  | 9,58   |



**TJ5051** | 5051 **Ladie's Urban Melange Tee**

50% Baumwolle / 50% Polyester

**S, M, L, XL, XXL**

160 g/m<sup>2</sup>

Tee Jays

|               |               |              |
|---------------|---------------|--------------|
| BLACK MELANGE | DENIM MELANGE | WINE MELANGE |
|---------------|---------------|--------------|

Mischgewebe | Tailor Fit | Nackenband von Schulter zu Schulter | 2-fach vorgeschrumpt | Langstapel | Enzymwaschung

| Farbe    | Größen | 1    | ab 50 | ab 500 |
|----------|--------|------|-------|--------|
| Coloured | S- XXL | 9,50 | 8,30  | 8,06   |



KUSTOM KIT.



**K754** | KK754 **Superwash® 60° T Shirt**  
**Fashion Fit**

65% Polyester / 35% Baumwolle

**XS, S, M, L, XL, XXL**

160 g/m<sup>2</sup>

Kustom Kit

|                 |            |                |
|-----------------|------------|----------------|
| BLACK           | CORAL MARL | DARK GREY MARL |
| LIME MARL       | NAVY       | PINK MARL      |
| LIGHT GREY MARL | RED        | WHITE          |

Superwash® 60°C | Rundhalsausschnitt mit Ripp-Muster | Abgesetztes Band an Hals und Schulter | Saum und Ärmelbündchen mit Zwillingsnadelstich | Heraustrennbares Etikett | Geeignet für alle Arten der Dekoration einschließlich Sublimation | Modische Passform

| Farbe    | Größen                  | 1    | ab 60 | ab 600 |
|----------|-------------------------|------|-------|--------|
| Coloured | 34 (XS/8) - 44 (XXL/18) | 8,66 | 7,80  | 7,42   |



**TJ5061** | 5061 **Ladie's Raw Edge Tee**

100% Baumwolle

**S, M, L, XL, XXL**

160 g/m<sup>2</sup>

Tee Jays

|       |                   |      |
|-------|-------------------|------|
| BLACK | DARK GREY (SOLID) | NAVY |
| OLIVE | WHITE             |      |

Taillierte, lockere Passform | Weiter Halsausschnitt mit abgesetztem Kragen mit unversäuerter Kante | Band von Schulter zu Schulter | Doppelt einlaufvorbehandelt | 100% ringgesponnene gekämmte Baumwolle

| Farbe    | Größen | 1    | ab 50 | ab 500 |
|----------|--------|------|-------|--------|
| Coloured | S- XXL | 9,50 | 8,30  | 8,06   |



**TJ5060** | 5060 **Raw Edge Tee**

100% Baumwolle

**S, M, L, XL, XXL, 3XL**

160 g/m<sup>2</sup>

Tee Jays

|       |                   |      |
|-------|-------------------|------|
| BLACK | DARK GREY (SOLID) | NAVY |
| OLIVE | WHITE             |      |

Taillierte, lockere Passform | Weiter Halsausschnitt mit abgesetztem Kragen mit unversäuerter Kante | Band von Schulter zu Schulter | Doppelt einlaufvorbehandelt | 100% ringgesponnene, gekämmte Baumwolle

| Farbe    | Größen | 1     | ab 50 | ab 500 |
|----------|--------|-------|-------|--------|
| Coloured | S- XXL | 9,50  | 8,30  | 8,06   |
| Coloured | 3XL    | 11,32 | 9,88  | 9,58   |





**TJ5062** | 5062 **Roll-Up Tee**

100% Baumwolle  
S, M, L, XL, XXL, 3XL  
160 g/m<sup>2</sup>

Tee Jays

|       |              |       |
|-------|--------------|-------|
| BLACK | HEATHER GREY | WHITE |
|-------|--------------|-------|

Taillierte, lockere Passform | Weiter Halsausschnitt mit schmalem, geripptem Ausschnitt | Band von Schulter zu Schulter | Doppelt einlaufvorbehandelt | 100% ringgesponnene, gekämmte Baumwolle

| Farbe    | Größen | 1     | ab 50 | ab 500 |
|----------|--------|-------|-------|--------|
| Coloured | S- XXL | 9,50  | 8,30  | 8,06   |
| Coloured | 3XL    | 11,32 | 9,88  | 9,58   |



**TJ5063** | 5063 **Ladie's Roll-Up Tee**

100% Baumwolle  
S, M, L, XL, XXL  
160 g/m<sup>2</sup>

Tee Jays

|       |              |       |
|-------|--------------|-------|
| BLACK | HEATHER GREY | WHITE |
|-------|--------------|-------|

Taillierte, lockere Passform | Weiter Halsausschnitt mit schmalem Ripp am Hals | Band von Schulter zu Schulter | Doppelt einlaufvorbehandelt | 100% ringgesponnene, gekämmte Baumwolle

| Farbe    | Größen | 1    | ab 50 | ab 500 |
|----------|--------|------|-------|--------|
| Coloured | S- XXL | 9,50 | 8,30  | 8,06   |



**TJ5030** | 5030 **Ladie's City Tee**

100% Viskose  
S, M, L, XL, XXL  
160 g/m<sup>2</sup>

Tee Jays

|             |             |      |
|-------------|-------------|------|
| BLACK       | DUSTY GREEN | PLUM |
| FLINT STONE | WHITE       |      |

Lose Passform | Nackenband von Schulter zu Schulter | Zweifach vorgeschrumpt | Enzymwaschung

| Farbe    | Größen | 1     | ab 50 | ab 500 |
|----------|--------|-------|-------|--------|
| Coloured | S- XXL | 12,04 | 10,46 | 10,14  |



COMFORT COLORS®

**CC4017** | 4017 **Adult Lightweight Tee**

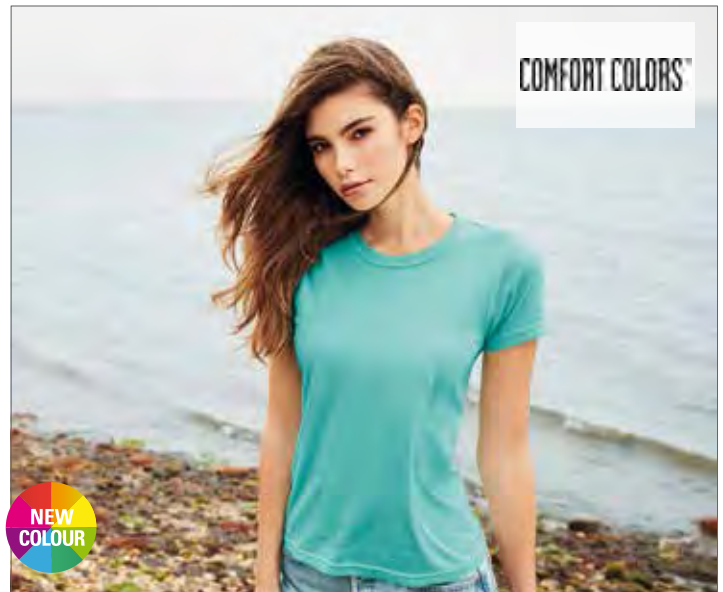
100% Baumwolle  
S, M, L, XL, XXL, 3XL  
163 g/m<sup>2</sup>

Comfort Colors

|             |           |                 |             |
|-------------|-----------|-----------------|-------------|
| BLACK       | BLUE JEAN | BOYSENBERRY     | BRICK       |
| CHALKY MINT | CHAMBRAY  | GREY            | ISLAND REEF |
| LAGOON BLUE | MIDNIGHT  | NEON RED ORANGE | ORCHID      |
| PEPPER      | SAGE      | SANDSTONE       | WHITE       |
| YAM         |           |                 |             |

Vorgeschrumpt | Ringgesponnene Baumwolle | Weich gewaschener und stückgefärbter Stoff | Doppelnaht-Halsausschnitt | Durchgehendes Twill-Schulterband | Doppelnaht an Arm und Saum | Twill-Etikett im Nacken

| Farbe    | Größen | 1     | ab 60 (3XL ab 36) | ab 600 (3XL ab 360) |
|----------|--------|-------|-------------------|---------------------|
| Coloured | S- XL  | 10,92 | 9,10              | 8,74                |
| Coloured | XXL    | 13,10 | 10,92             | 10,48               |
| Coloured | 3XL    | 13,10 | 10,92             | 10,48               |



COMFORT COLORS®

**CC4200** | 4200 **Ladies' Lightweight Fitted Tee**

100% Baumwolle  
XS, S, M, L, XL, XXL  
163 g/m<sup>2</sup>

Comfort Colors

|             |             |           |                 |
|-------------|-------------|-----------|-----------------|
| BLUE JEAN   | CRUNCHBERRY | DENIM     | FLO BLUE        |
| GRAPHITE    | LAGOON BLUE | NEON PINK | NEON RED ORANGE |
| NEON YELLOW | PEPPER      | RASPBERRY | SEAFOAM         |
| WATERMELON  | WHITE       |           |                 |

Ringgesponnene Baumwolle | Weich gewaschener und stückgefärbter Stoff | Taillierte Passform | Doppelnaht-Halsausschnitt | Durchgehendes Schulterband | Eingesetzte Cap-Ärmel | Nähte an Arm und Saum | Twill-Etikett im Nacken

| Farbe    | Größen | 1     | ab 60 | ab 600 |
|----------|--------|-------|-------|--------|
| Coloured | XS- XL | 10,92 | 9,10  | 8,74   |
| Coloured | XXL    | 13,10 | 10,92 | 10,48  |



**S9600** | ST9600 **Clive Crew Neck**

95% Baumwolle / 5% Elasthan (Grey Heather: 82% Baumwolle / 14% Viskose / 4% Elasthan)

**S, M, L, XL, XXL**

165 - 170 g/m<sup>2</sup>

Stedman®

S, M, L, XL, XXL

|                    |                     |                           |
|--------------------|---------------------|---------------------------|
| <b>BLACK OPAL</b>  | <b>GREY HEATHER</b> | <b>SLATE GREY (SOLID)</b> |
| <b>WHITE</b>       |                     |                           |
| <b>BORDEAUX</b>    | <b>KING BLUE</b>    | <b>MARINA BLUE</b>        |
| <b>POWDER BLUE</b> | <b>POWDER GREY</b>  |                           |

95% gekämmte, ringgesponnene Baumwolle / 5% Elasthan | Single-Jersey | Verstärkte Schulternaht | Kontrastfarbened Nackenband | Schmäler Ripp-Kragen | Schmäler Ärmelsaum | Waschbar bis 40 °C | Body Fit | Qualität wie S9700

| Farbe    | Größen  | 1     | ab 24 | ab 240 |
|----------|---------|-------|-------|--------|
| White    | S - XXL | 9,20  | 8,06  | 7,54   |
| Coloured | S - XXL | 10,38 | 9,08  | 8,50   |



**S9700** | ST9700 **Claire Crew Neck for women**

95% Baumwolle / 5% Elasthan (Grey Heather: 82% Baumwolle / 14% Viskose / 4% Elasthan)

**S, M, L, XL**

165 - 170 g/m<sup>2</sup>

Stedman®

|                     |                    |                     |
|---------------------|--------------------|---------------------|
| <b>BLACK OPAL</b>   | <b>BORDEAUX</b>    | <b>CUPCAKE PINK</b> |
| <b>GREY HEATHER</b> | <b>MARINA BLUE</b> | <b>POWDER BLUE</b>  |
| <b>POWDER GREY</b>  | <b>WHITE</b>       |                     |

95% gekämmte, ringgesponnene Baumwolle / 5% Elasthan | Single-Jersey, „Full-Feeder“ | Weiter, moderner Halsausschnitt | Kontrastfarbened Nackenband in Cupcake Pink (bei Shirtfarbe Cupcake Pink: Nackenband in Marina Blue) | Waschbar bis 40 °C | Body Fit | Textilien frei von Schadstoffen nach Oeko-Tex® Standard 100 | Ethisch verantwortungsvoll produziert gemäß WRAP-Richtlinien

| Farbe    | Größen | 1    | ab 24 | ab 240 |
|----------|--------|------|-------|--------|
| White    | S - XL | 8,38 | 7,34  | 6,86   |
| Coloured | S - XL | 9,50 | 8,30  | 7,76   |



**JT099** | JT099 **Washed T**

55% Baumwolle / 45% Polyester

**XS, S, M, L, XL, XXL, 3XL**

165 g/m<sup>2</sup>

Just Ts & Polos

|                               |                            |                          |
|-------------------------------|----------------------------|--------------------------|
| <b>WASHED ARCTIC WHITE</b>    | <b>WASHED BOTTLE GREEN</b> | <b>WASHED BURGUNDY</b>   |
| <b>WASHED CHARCOAL</b>        | <b>WASHED FIRE RED</b>     | <b>WASHED JET BLACK</b>  |
| <b>WASHED NEW FRENCH NAVY</b> | <b>WASHED PURPLE</b>       | <b>WASHED ROYAL BLUE</b> |
| <b>WASHED SAPPHIRE BLUE</b>   |                            |                          |

Washed-Look | Moderner, stilvoller Schnitt | Weiches Material | Gerippter Rundhalsausschnitt | Kurzärmelig | Einfach gerippter Kragen | Eingesetzte Ärmel | Aufgrund der Waschung ist jedes Kleidungsstück ein Einzelstück | Doppelnähte an Ärmeln und unterem Saum | Oberfläche ideal für Drucke oder Verzierungen | Produktion mit Worldwide Responsible Accredited Production (WRAP)-Zertifizierung

| Farbe    | Größen   | 1     | ab 48 | ab 480 |
|----------|----------|-------|-------|--------|
| Coloured | XS - 3XL | 11,46 | 9,50  | 9,06   |



**A900C** | 900C **Adult Curve Tee**

100% Polyester

**S, M, L, XL, XXL**

170 g/m<sup>2</sup>

Anvil

|                       |               |             |
|-----------------------|---------------|-------------|
| <b>BLACK</b>          | <b>MAROON</b> | <b>NAVY</b> |
| <b>SILVER (SOLID)</b> | <b>WHITE</b>  |             |

Feuchtigkeitstransportierende Eigenschaften | Antimikrobielle Eigenschaften | Klassische Passform | Seitennaht | Band von Schulter zu Schulter und 1,9 cm breit abgestepter Kragen | Ärmel mit Doppelnäht und gerundeter Saum | Herausrennbares Etikett | Zertifiziert nach Oeko-Tex® Standard 100

| Farbe    | Größen  | 1     | ab 36 | ab 360 |
|----------|---------|-------|-------|--------|
| Coloured | S - XXL | 12,00 | 10,08 | 9,56   |





**SF121** | SK121 **Ladie's Feel Good Stretch T**

96% Baumwolle / 4% Elasthan (Heather Grey: 81% Baumwolle / 15% Viskose / 4% Elasthan; Heather Blue, Heather Navy, Heather Pink, Heather Purple: 65% Polyester / 30% Baumwolle / 5% Elasthan; Heather Red: 90% Baumwolle / 6% Viskose / 4% Elasthan)

**XS, S, M, L, XL, XXL**  
165 g/m<sup>2</sup>

SF Women

|              |                  |              |              |
|--------------|------------------|--------------|--------------|
| BABY PINK    | BLACK            | BRIGHT RED   | BURGUNDY     |
| CLAY         | DEEP PURPLE      | FUCHSIA      | GREEN        |
| HEATHER BLUE | HEATHER CHARCOAL | HEATHER GREY | HEATHER NAVY |
| HEATHER PINK | HEATHER PURPLE   | HEATHER RED  | KHAKI        |
| LIGHT STONE  | NAVY             | ROYAL        | STONE BLUE   |
| SURF BLUE    | WHITE            |              |              |

Stretch-T-Shirt mit Rundhalsausschnitt | Enzymwaschung für ein einzigartiges, weiches Tragegefühl | Entfernbares Skinnifit-Label | Moderner, langer Schnitt | Weicher, dehnbarer, gerippter Ausschnitt mit Einfassung im Nacken

| Farbe    | Größen   | 1    | ab 72 | ab 720 |
|----------|----------|------|-------|--------|
| Coloured | XS - XXL | 8,44 | 6,94  | 6,66   |

**SFM121** | SF121 **Men's Feel Good Stretch T**

96% Baumwolle / 4% Elasthan (Heather Grey: 81% Baumwolle / 15% Viskose / 4% Elasthan; Heather Blue, Heather Navy: 65% Polyester / 30% Baumwolle / 5% Elasthan; Heather Red: 90% Baumwolle / 6% Viskose / 4% Elasthan)

**XS, S, M, L, XL, XXL**  
165 g/m<sup>2</sup>

SF Men

|                      |              |                  |              |              |
|----------------------|--------------|------------------|--------------|--------------|
| XS, S, M, L, XL, XXL | BLACK        | WHITE            |              |              |
| S, M, L, XL, XXL     | BRIGHT RED   | BURGUNDY         | CLAY         | GREEN        |
|                      | HEATHER BLUE | HEATHER CHARCOAL | HEATHER GREY | HEATHER NAVY |
|                      | HEATHER RED  | KHAKI            | LIGHT STONE  | NAVY         |
|                      | ROYAL        | SAPPHIRE BLUE    | STONE BLUE   | SURF BLUE    |

Entfernbares Skinnifit-Label | Rundhalsausschnitt im Ripp-Muster mit Nackenband | Enzymwaschen für einzigartig weiches Tragegefühl | Moderner, langer Schnitt | Doppelte Nähte an Ärmeln und Saum

| Farbe    | Größen   | 1     | ab 36 | ab 360 |
|----------|----------|-------|-------|--------|
| Coloured | XS - XXL | 11,26 | 9,26  | 8,90   |



**DY750CPG** | 750CPG **SoftDye Vintage T-Shirt**

100% Baumwolle  
S, M, L, XL, XXL, 3XL  
180 g/m<sup>2</sup>

Dyenomite

|                             |                                |                               |
|-----------------------------|--------------------------------|-------------------------------|
| GRAPHITE COLD WATER PIGMENT | KIWI COLD WATER PIGMENT        | RUSTED RED COLD WATER PIGMENT |
| MARIGOLD COLD WATER PIGMENT | SHADOW BLUE COLD WATER PIGMENT | NEON BLUE COLD WATER PIGMENT  |

Batik-gefärbtes T-Shirt | Doppelnahverarbeitung an Kragen und Saum | Handgefärbt in den USA | Vorgeschumpft | Jedes Batik-Shirt ist individuell in der Farbgebung | Durchgehendes Schulterband

| Farbe    | Größen | 1     | ab 72<br>(3XL ab 36) | ab 720<br>(3XL ab 360) |
|----------|--------|-------|----------------------|------------------------|
| Coloured | S- XL  | 14,68 | 13,18                | 12,14                  |
| Coloured | XXL    | 18,48 | 16,60                | 15,28                  |
| Coloured | 3XL    | 18,48 | 16,60                | 15,28                  |



**DY700PG** | 700PG **Pigment Dyed T-Shirt**

100% Baumwolle  
S, M, L, XL, XXL, 3XL  
180 g/m<sup>2</sup>

Dyenomite

|                         |                         |                          |
|-------------------------|-------------------------|--------------------------|
| CORNFLOWER PIGMENT DYED | DARK TEAL PIGMENT DYED  | GRAPHITE PIGMENT DYED    |
| MARIGOLD PIGMENT DYED   | RUSTED RED PIGMENT DYED | SHADOW BLUE PIGMENT DYED |

Pigmentgefärbtes T-Shirt | Angenehm weiches Tragegefühl | Vorgeschumpft | Doppelnahverarbeitung an Kragen und Saum | Durchgehendes Schulterband

| Farbe    | Größen | 1     | ab 72<br>(3XL ab 36) | ab 720<br>(3XL ab 360) |
|----------|--------|-------|----------------------|------------------------|
| Coloured | S- XL  | 13,78 | 12,38                | 11,38                  |
| Coloured | XXL    | 17,54 | 15,76                | 14,50                  |
| Coloured | 3XL    | 17,54 | 15,76                | 14,50                  |



**E3085** | 3085 **Women's Slim Fit-T**

95% Baumwolle / 5% Elasthan (Sports Grey: 81% Baumwolle / 14% Viskose / 5% Elasthan)  
XS, S, M, L, XL, XXL, 3XL  
180 g/m<sup>2</sup>

Promodoro

|       |                       |       |
|-------|-----------------------|-------|
| BLACK | SPORTS GREY (HEATHER) | WHITE |
|-------|-----------------------|-------|

Figurbetont | Single-Jersey | 95% gekämmte Baumwolle / 5% Elasthan (Sports Grey: 81% gekämmte Baumwolle / 14% Viskose / 5% Elasthan)

| Farbe    | Größen  | 1     | ab 100 | ab 1000 |
|----------|---------|-------|--------|---------|
| White    | XS- XXL | 10,36 | 8,92   | 8,42    |
| White    | 3XL     | 11,94 | 10,26  | 9,70    |
| Coloured | XS- XXL | 10,86 | 9,34   | 8,82    |
| Coloured | 3XL     | 12,50 | 10,74  | 10,16   |



**E3081** | 3081 **Men's Slim Fit-T**

95% Baumwolle / 5% Elasthan (Sports Grey: 81% Baumwolle / 14% Viskose / 5% Elasthan)  
S, M, L, XL, XXL  
180 g/m<sup>2</sup>

Promodoro

|       |                       |       |
|-------|-----------------------|-------|
| BLACK | SPORTS GREY (HEATHER) | WHITE |
|-------|-----------------------|-------|

Figurbetont | Single-Jersey | 95% gekämmte Baumwolle / 5% Elasthan (Sports Grey: 81% gekämmte Baumwolle / 14% Viskose / 5% Elasthan)

| Farbe    | Größen | 1     | ab 100 | ab 1000 |
|----------|--------|-------|--------|---------|
| White    | S- XXL | 12,80 | 11,02  | 10,40   |
| Coloured | S- XXL | 13,60 | 11,70  | 11,06   |





**NEW**

**SD030** | SD030 **Zac Indigo T**

100% Baumwolle  
**S, M, L, XL, XXL**  
 180 g/m<sup>2</sup>

So Denim

**DARK BLUE WASH** | **LIGHT BLUE WASH**

Fashion Fit | Single-Jersey | Gerippter Kragen | Nackenband | Kleidungsstücke haben Seitennähte | Kurze, angesetzte Ärmel | Abgestufte Farbübergänge | Hervorgehobene Ziernähte an Saum und Armausschnitt

| Farbe    | Größen  | 1     | ab 48 | ab 480 |
|----------|---------|-------|-------|--------|
| Coloured | S - XXL | 14,36 | 11,90 | 11,34  |



**NEW**

**SD035** | SD035 **Mia Indigo T**

98% Baumwolle / 2% Elasthan  
**XS, S, M, L, XL**  
 180 g/m<sup>2</sup>

So Denim

**DARK BLUE WASH** | **LIGHT BLUE WASH**

Fashion Fit | Single-Jersey | Gerippter Kragen | Kleidungsstück mit Seitennähten | Kurze angesetzte Ärmel | Abgestufte Farbübergänge | Hervorgehobene Ziernähte an Saum und Armausschnitten | Nackenband

| Farbe    | Größen  | 1     | ab 48 | ab 480 |
|----------|---------|-------|-------|--------|
| Coloured | XS - XL | 14,36 | 11,90 | 11,34  |



**BEST SELLER**

**BCTM050** | TM050 **Exact 190 Top /Men**

100% Baumwolle  
**S, M, L, XL, XXL**  
 185 g/m<sup>2</sup>

B&C

**BLACK** | **RED** | **ROYAL BLUE** | **WHITE**

Nackenband | Rundhalsausschnitt mit Kragen in 1x1 Ripp-Strick und abgestepften Randnähten | Doppelte Steppnaht an Bund und Ärmeln | Seitennähte

| Farbe    | Größen  | 1    | ab 25 | ab 250 |
|----------|---------|------|-------|--------|
| Coloured | S - XXL | 7,78 | 6,90  | 6,40   |



**BEST SELLER**

**BCTW041** | TW041 **T-Shirt Exact 190 Top /Women**

100% Baumwolle  
**XS, S, M, L, XL**  
 185 g/m<sup>2</sup>

B&C

**BLACK** | **RED** | **ROYAL BLUE** | **WHITE**

Nackenband | Weiter Rundhalsausschnitt in 1x1 Ripp-Strick mit abgestepter Randnaht | Doppelte Steppnaht an Bund und Ärmeln | Seitennähte

| Farbe    | Größen  | 1    | ab 25 | ab 250 |
|----------|---------|------|-------|--------|
| Coloured | XS - XL | 7,78 | 6,90  | 6,40   |



**BCTMD72** | TMD72 **T-Shirt DNM Editing /Men**

100% Baumwolle  
**S, M, L, XL, XXL**  
 185 g/m<sup>2</sup> B&C

**RAW BLUE**

Single-Jersey mit Indigo-Dye- und Denim-Effekt | 1x1 Ripp-Strick-Kragen | Eingesetzte Ärmel | Umgeschlagene Ärmel mit einfacher Ziernaht | Schulter-zu-Schulter-Nackenband im Doppelkettenstich verarbeitet für mehr Elastizität | Bund unten mit Narbennaht

| Farbe    | Größen  | 1     | ab 25 | ab 250 |
|----------|---------|-------|-------|--------|
| Raw Blue | S - XXL | 12,98 | 11,98 | 11,00  |



**BCTWD73** | TWD73 **T-Shirt DNM Editing /Women**

100% Baumwolle  
**XS, S, M, L, XL**  
 185 g/m<sup>2</sup> B&C

**RAW BLUE**

Single-Jersey mit Indigo-Dye- und Denim-Effekt | 1x1 Ripp-Strick-Kragen | Eingesetzte Ärmel | Umgeschlagene Ärmel mit einfacher Ziernaht | Schulter-zu-Schulter-Nackenband im Doppelkettenstich verarbeitet für mehr Elastizität | Bund unten mit Narbennaht

| Farbe    | Größen  | 1     | ab 25 | ab 250 |
|----------|---------|-------|-------|--------|
| Raw Blue | XS - XL | 12,98 | 11,98 | 11,00  |



**F280N** | 61-378-0 **Crew Neck T Lady-Fit**

95% Baumwolle / 5% Elasthan  
**XS, S, M, L, XL, XXL**  
 White 200 g/m<sup>2</sup>, Coloured 210 g/m<sup>2</sup> Fruit of the Loom

|                   |                  |                 |
|-------------------|------------------|-----------------|
| <b>BLACK</b>      | <b>DEEP NAVY</b> | <b>FUCHSIA</b>  |
| <b>LIGHT PINK</b> | <b>RED</b>       | <b>SKY BLUE</b> |
| <b>WHITE</b>      |                  |                 |

Eingefasster Rundhalsausschnitt | Baumwolle/Elasthan für bequemen, taillierten Sitz | Seitennähte für einen weiblichen Schnitt

| Farbe    | Größen   | 1    | ab 36 | ab 360 |
|----------|----------|------|-------|--------|
| Coloured | XS - XXL | 9,36 | 8,36  | 7,70   |



**BL1001** | 1001 **Women's Baby Rib Crew Neck-T-Shirt**

100% Baumwolle  
**S, M, L, XL, XXL**  
 195 g/m<sup>2</sup> Bella

|              |              |
|--------------|--------------|
| <b>BLACK</b> | <b>WHITE</b> |
|--------------|--------------|

|                  |                      |                    |
|------------------|----------------------|--------------------|
| <b>BERRY</b>     | <b>CHOCOLATE</b>     | <b>FUCHSIA</b>     |
| <b>NAVY</b>      | <b>ORANGE SORBET</b> | <b>PURPLE</b>      |
| <b>TURQUOISE</b> | <b>YELLOW</b>        | <b>KELLY GREEN</b> |
| <b>RED</b>       |                      |                    |

Ringgesponnene, gekämmte Baumwolle | 1x1 Feinripp T-Shirt | Seitennähte | Figurbetonter Schnitt

| Farbe    | Größen | 1     | ab 72 | ab 720 |
|----------|--------|-------|-------|--------|
| White    | S - XL | 8,06  | 6,98  | 6,72   |
| White    | XXL    | 10,36 | 8,98  | 8,64   |
| Coloured | S - XL | 8,52  | 7,38  | 7,10   |
| Black    | XXL    | 10,84 | 9,38  | 9,02   |



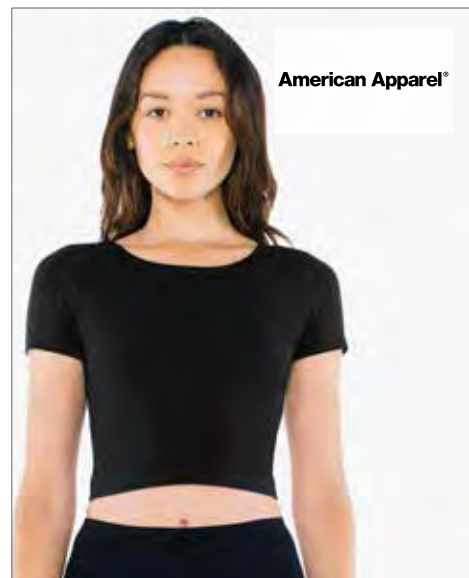
**TJ450** | 450 **Ladie's Stretch Tee**

90% Baumwolle / 10% Elasthan  
**S, M, L, XL, XXL, 3XL**  
 195 g/m<sup>2</sup> Tee Jays

|              |                          |
|--------------|--------------------------|
| <b>BLACK</b> | <b>DARK GREY (SOLID)</b> |
| <b>NAVY</b>  | <b>LIGHT BLUE</b>        |
| <b>WHITE</b> |                          |

Ringgesponnene, gekämmte Baumwolle | Seitennähte | Fernin geschnitten | Schmäler Kragen | Verstärkte Schulternaht

| Farbe    | Größen  | 1     | ab 50 | ab 500 |
|----------|---------|-------|-------|--------|
| Coloured | S - XXL | 13,44 | 11,68 | 11,32  |
| Coloured | 3XL     | 15,24 | 13,26 | 12,86  |



**AM8380** | RSA8380W **Women's Jersey Crop Top**

93% Baumwolle / 7% Elasthan (Heather Grey: 87% Baumwolle / 8% Polyester / 5% Elasthan)

**XS, S, M, L**  
 203 g/m<sup>2</sup> American Apparel

|              |                     |              |
|--------------|---------------------|--------------|
| <b>BLACK</b> | <b>HEATHER GREY</b> | <b>WHITE</b> |
|--------------|---------------------|--------------|

Halsausschnitt mit Doppelnaht | Figurbetonter | Ärmel- und unterer Saum mit Doppelnaht | Langes, schmales Etikett aus doppeltem Satin | Nicht veredelte Artikel von American Apparel sind nicht für den Weiterverkauf bestimmt

| Farbe    | Größen | 1     | ab 36 | ab 360 |
|----------|--------|-------|-------|--------|
| Coloured | XS - L | 15,36 | 12,80 | 12,16  |



**SOL'S**  
the Fair Spirit



NEW  
COLOUR

BEST  
SELLER



NO LABEL  
READY FOR  
BRANDING

**L189** | 00580 **Imperial Fit T-Shirt**

100% Baumwolle (Grey Melange: 85% Baumwolle / 15% Viskose)  
**S, M, L, XL, XXL**  
190 g/m<sup>2</sup>

SOL'S

|                  |                   |            |             |              |               |               |                 |         |
|------------------|-------------------|------------|-------------|--------------|---------------|---------------|-----------------|---------|
| CHARCOAL MELANGE | DARK GREY (SOLID) | DEEP BLACK | FRENCH NAVY | GREY MELANGE | HEATHER DENIM | HEATHER KHAKI | HEATHER OXBLOOD | OXBLOOD |
| PURE GREY        | WHITE             |            |             |              |               |               |                 |         |

100% halbgekämmte, ringgesponnene Baumwolle | Verstärktes Nackenband | Rundhalsauschnitt aus Elasthan-Ripp | Taillierter Schnitt | Größenlabel im Nacken

| Farbe    | Größen  | 1    | ab 100 | ab 1000 |
|----------|---------|------|--------|---------|
| White    | S - XXL | 4,72 | 4,00   | 3,84    |
| Coloured | S - XXL | 5,86 | 4,98   | 4,78    |

**SOL'S**  
the Fair Spirit



NEW

**L02080** | 02080 **Women's Round Neck Fitted T-Shirt Imperial**

100% Baumwolle  
**S, M, L, XL, XXL**  
190 g/m<sup>2</sup>

SOL'S

Rundhalsausschnitt mit Rippstrick | Cut-and-Sewn | Kurze Ärmel | Nackenband innen

| Farbe    | Größen  | 1    | ab 50 | ab 500 |
|----------|---------|------|-------|--------|
| Coloured | S - XXL | 4,72 | 4,00  | 3,84   |
| White    | S - XXL | 5,86 | 4,98  | 4,78   |



**BY004** | BY004 **T-Shirt Round Neck**

100% Baumwolle (Grey: 90% Baumwolle / 10% Viskose, Charcoal: 60% Baumwolle / 40% Polyester)

**S, M, L, XL, XXL, 3XL, 4XL, 5XL**

200 g/m<sup>2</sup>

Build Your Brand



Single-Jersey | Neutrales Größenlabel ohne Branding, für Neckendruck geeignet | Set-In-Ärmel | Nackenband | Ripp-Bündchen am Halsausschnitt | Doppelnähte am Saum | Lang und schmal geschnitten

| Farbe    | Größen   | 1    | ab 100<br>(XXL ab 85) | ab 1000<br>(XXL ab 850) |
|----------|----------|------|-----------------------|-------------------------|
| Coloured | S- XL    | 6,58 | 5,90                  | 5,56                    |
| Coloured | XXL      | 6,58 | 5,90                  | 5,56                    |
| Coloured | 3XL- 5XL | 7,70 | 6,90                  | 6,50                    |





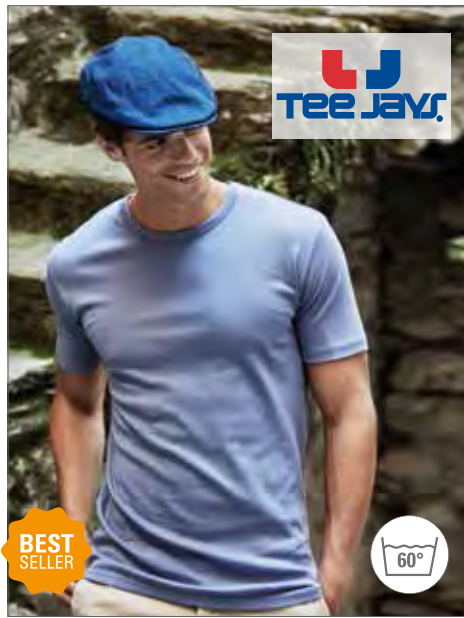
**BCTM220** | TM220 **T-Shirt Men-Fit**

100% Baumwolle  
**S, M, L, XL**  
 White 220 g/m<sup>2</sup>, Coloured 250 g/m<sup>2</sup> B&C

|       |       |
|-------|-------|
| BLACK | WHITE |
|-------|-------|

Rundhalskragen und Ärmelbund mit Kantenband in 1x1 Ripp-Strick und doppelter Steppnaht | Bund unten mit doppelter Steppnaht | Seitennähte

| Farbe    | Größen | 1     | ab 50 | ab 500 |
|----------|--------|-------|-------|--------|
| Coloured | S- XL  | 12,30 | 11,10 | 10,58  |



**TJ520** | 520 **Interlock Tee**

100% Baumwolle  
**S, M, L, XL, XXL, 3XL**  
 220 g/m<sup>2</sup> Tee Jays

|                   |          |             |
|-------------------|----------|-------------|
| AZURE             | BLACK    | CHOCOLATE   |
| DARK GREY (SOLID) | DEEP RED | DUSTY GREEN |
| FLINT STONE       | INDIGO   | MANDARIN    |
| NAVY              | OLIVE    | PLUM        |
| STONE             | WHITE    | WINE        |

Gekämmte, ringgesponnene Baumwolle / Interlock | Silikongewaschen | Doppelnähte | Kragen mit Elasthan-Anteil

| Farbe    | Größen | 1     | ab 50 | ab 500 |
|----------|--------|-------|-------|--------|
| Coloured | S- XXL | 13,82 | 12,04 | 11,68  |
| Coloured | 3XL    | 15,60 | 13,62 | 13,22  |



**TJ580N** | 580 **Ladie's Interlock Tee**

100% Baumwolle  
**S, M, L, XL, XXL, 3XL**  
 220 g/m<sup>2</sup> Tee Jays

|                   |          |             |
|-------------------|----------|-------------|
| AZURE             | BLACK    | CHOCOLATE   |
| DARK GREY (SOLID) | DEEP RED | DUSTY GREEN |
| FLINT STONE       | HOT PINK | INDIGO      |
| MANDARIN          | NAVY     | OLIVE       |
| PLUM              | STONE    | WHITE       |
| WINE              |          |             |

Gekämmte, ringgesponnene Baumwolle | Einlaufvorbehandelt | Doppelnähte | Schmalere, modischer Kragen | Enzym- und silikongewaschen

| Farbe    | Größen | 1     | ab 50 | ab 500 |
|----------|--------|-------|-------|--------|
| Coloured | S- XXL | 13,60 | 11,86 | 11,50  |
| Coloured | 3XL    | 15,42 | 13,44 | 13,04  |



**CC1717** | 1717 **Adult Heavyweight Tee**

100% Baumwolle  
**S, M, L, XL, XXL**  
 207 g/m<sup>2</sup> Comfort Colors

|                 |            |             |              |             |               |             |           |
|-----------------|------------|-------------|--------------|-------------|---------------|-------------|-----------|
| BLACK           | BLUE JEAN  | BLUE SPRUCE | BURNT ORANGE | BRICK       | BRIGHT SALMON | CHALKY MINT | CHAMBRAY  |
| BUTTER          | CHOCOLATE  | CRIMSON     | CHILI        | CRUNCHBERRY | DENIM         | FLO BLUE    | GREY      |
| GRANITE         | GRAPHITE   | HELICONIA   | ICE BLUE     | LAGOON BLUE | LIGHT GREEN   | MIDNIGHT    | MUSTARD   |
| NEON RED ORANGE | ORCHID     | ISLAND REEF | SALMON       | PERIWINKLE  | RASPBERRY     | MELON       | TRUE NAVY |
| SEAFOAM         | TOPAZ BLUE | NEON PINK   | WHITE        | VIOLET      | WATERMELON    | PEPPER      | YAM       |
| WILLOW          |            |             |              |             |               |             |           |

Soft-Touch, fertig gefärbtes Material | Doppelnäht Halsausschnitt | Twill-Nacken- und Schulterbänder | Twill-Label | Joker-Label | Doppelnäht an Armausschnitt, Ärmeln und Saum

| Farbe    | Größen | 1     | ab 60 | ab 600 |
|----------|--------|-------|-------|--------|
| Coloured | S- XL  | 9,96  | 8,30  | 7,96   |
| Coloured | XXL    | 11,94 | 9,96  | 9,56   |



American Apparel®

NEW

**AM2456** | 2456W **Unisex Fine Jersey V-Neck T-Shirt**

100% Baumwolle (Heather Grey: 90% Baumwolle / 10 % Polyester, Ash Grey: 99% Baumwolle / 1% Polyester)

**XS, S, M, L, XL, XXL**

American Apparel

|       |            |              |
|-------|------------|--------------|
| BLACK | CRANBERRY  | HEATHER GREY |
| LAPIS | LIGHT BLUE | MINT         |
| NAVY  | PURPLE     | RED          |
| WHITE |            |              |

Ringgesponnene, gekämmte Baumwolle | Band von Schulter zu Schulter | Gegehrter „Original“-Kragen mit V-Ausschnitt | Ärmel- und unterer Saum mit Doppelnaht | Langes, schmales Etikett aus doppeltem Satin | 100% Baumwolle bei Farbe Weiß | Nicht veredelte Artikel von American Apparel sind nicht für den Weiterverkauf bestimmt

| Farbe    | Größen | 1     | ab 72 (XXL ab 36) | ab 720 (XXL ab 360) |
|----------|--------|-------|-------------------|---------------------|
| White    | XS- XL | 9,40  | 7,84              | 7,44                |
| White    | XXL    | 12,28 | 10,24             | 9,72                |
| Coloured | XS- XL | 11,32 | 9,44              | 8,96                |
| Coloured | XXL    | 14,20 | 11,84             | 11,24               |



ANVIL®

**A362** | 362 **Featherweight V-Neck Tee**

100% Baumwolle

**S, M, L, XL, XXL**

110 g/m<sup>2</sup>

Anvil

|                |                |                   |
|----------------|----------------|-------------------|
| BLACK          | CARIBBEAN BLUE | HEATHER DARK GREY |
| HEATHER GREEN  | NAVY           | RED               |
| SILVER (SOLID) | WHITE          |                   |

Ringgesponnene Baumwolle | Eng anliegend | Schnitt mit Seitennaht | Schulterband und 1,5 cm gesäumter V-Ausschnitt mit Mittelstoß | Halsausschnitt vorn einfach abgesteppt | Doppelnaht an Ärmeln und Saum | TearAway-Label | Vorgeschrumpt

| Farbe    | Größen | 1    | ab 72 (XXL ab 36) | ab 720 (XXL ab 360) |
|----------|--------|------|-------------------|---------------------|
| White    | S- XL  | 6,90 | 5,84              | 5,54                |
| White    | XXL    | 6,90 | 5,84              | 5,54                |
| Coloured | S- XL  | 7,66 | 6,48              | 6,14                |
| Coloured | XXL    | 7,66 | 6,48              | 6,14                |



ANVIL®

**A392** | 392 **Women's Featherweight V-Neck Tee**

100% Baumwolle (Heather Dark Grey, Heather Purple: 65% Polyester, 35% Baumwolle)

**XS, S, M, L, XL, XXL**

110 g/m<sup>2</sup>

Anvil

|             |                   |                |
|-------------|-------------------|----------------|
| BLACK       | CARIBBEAN BLUE    | CORAL          |
| GREEN APPLE | HEATHER DARK GREY | HEATHER PURPLE |
| HOT PINK    | LEMON ZEST        | NAVY           |
| RASPBERRY   | RED               | SILVER (SOLID) |
| WHITE       |                   |                |

Ringgesponnene Baumwolle | Passform: Classic | Seitennähte | Schmale Ripp-Halseinfassung | Vorgeschrumpt | Leicht taillierter Schnitt | Doppelnähte an Ärmeln und Saum | Heraustrennbares Label | Tiefer V-Ausschnitt

| Farbe    | Größen | 1    | ab 72 (XXL ab 36) | ab 720 (XXL ab 360) |
|----------|--------|------|-------------------|---------------------|
| White    | XS- XL | 6,90 | 5,84              | 5,54                |
| White    | XXL    | 6,90 | 5,84              | 5,54                |
| Coloured | XS- XL | 7,66 | 6,48              | 6,14                |
| Coloured | XXL    | 7,66 | 6,48              | 6,14                |



JHK T-SHIRT

Curves

**JHK603** | CURVSSLUB **Curves Slub T-Shirt Lady**

100% Baumwolle

**S (44), M (46), L (48), XL (50/52)**

120 g/m<sup>2</sup>

JHK

|       |       |
|-------|-------|
| BLACK | WHITE |
|-------|-------|

Glockenförmig | Single-Jersey | V-Ausschnitt | Ärmel und Saum offen | Versiegelte Nähte am Kragen | 1x1-Rippung am Hals

| Farbe | Größen | 1    | ab 100 | ab 1000 |
|-------|--------|------|--------|---------|
| White | S- XL  | 6,58 | 5,70   | 5,36    |
| Black | S- XL  | 7,60 | 6,58   | 6,18    |



BELLA+CANVAS LOS ANGELES

**CV3005** | 3005 **Jersey V-Neck T-Shirt**

100% Baumwolle (Dark Grey Heather: 52% Baumwolle / 48% Polyester)

**S, M, L, XL, XXL**

145 g/m<sup>2</sup>

Canvas

|       |       |                   |
|-------|-------|-------------------|
| BLACK | BROWN | DARK GREY HEATHER |
| NAVY  | RED   | TRUE ROYAL        |
| WHITE |       |                   |

Super, weicher Griff | V-Ausschnitt | Seitennähte | Ringgesponnene, gekämmte Baumwolle | Retail Fit | Nackenband | Unisex

| Farbe    | Größen | 1     | ab 72 | ab 720 |
|----------|--------|-------|-------|--------|
| Coloured | S- XL  | 8,52  | 7,38  | 7,10   |
| Coloured | XXL    | 11,60 | 10,06 | 9,66   |



BELLA+CANVAS LOS ANGELES

**BL8435** | 8435 **Women's Triblend Deep V-Neck T-Shirt**

50% Polyester / 25% Baumwolle / 25% Viskose

**S, M, L, XL**

128 g/m<sup>2</sup>

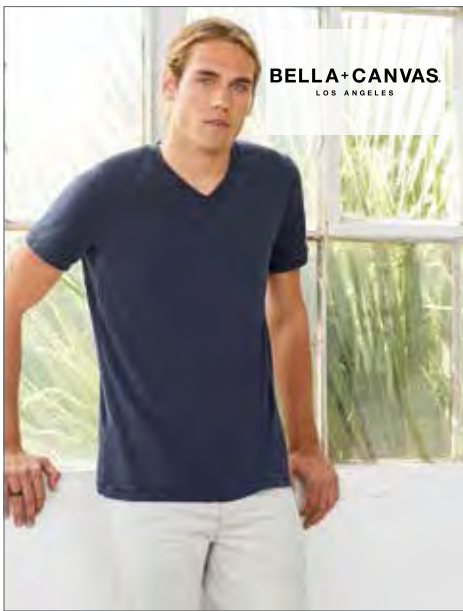
Bella

|                                   |                            |
|-----------------------------------|----------------------------|
| AMETHYST TRIBLEND (HEATHER)       | BERRY TRIBLEND (HEATHER)   |
| CHARCOAL-BLACK TRIBLEND (HEATHER) | EMERALD TRIBLEND (HEATHER) |
| NAVY TRIBLEND (HEATHER)           | RED TRIBLEND (HEATHER)     |
| BLUE TRIBLEND (HEATHER)           | GREY TRIBLEND (HEATHER)    |

Baumwoll-Anteil aus ringgesponnener, gekämmter Baumwolle | Seitennähte | Länger geschnitten

| Farbe    | Größen | 1     | ab 72 | ab 720 |
|----------|--------|-------|-------|--------|
| Coloured | S- XL  | 11,26 | 9,78  | 9,38   |





**BELLA+CANVAS**  
LOS ANGELES

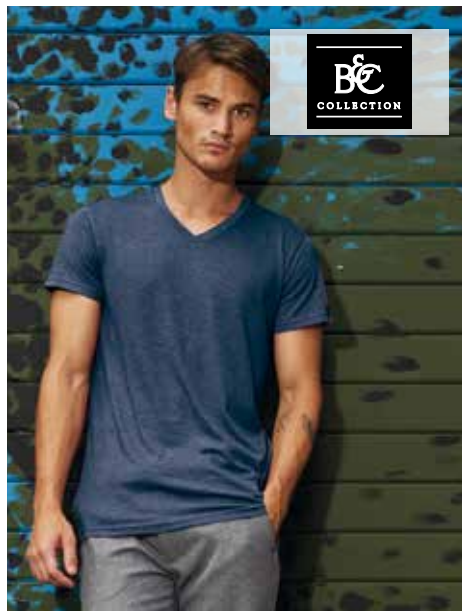
**CV3415** | 3415 **Triblend V-Neck T-Shirt**

50% Polyester / 25% Baumwolle / 25% Viskose  
**S, M, L, XL, XXL**  
128 g/m<sup>2</sup> Canvas

|                          |                                   |
|--------------------------|-----------------------------------|
| BLUE TRIBLEND (HEATHER)  | CHARCOAL-BLACK TRIBLEND (HEATHER) |
| GREY TRIBLEND (HEATHER)  | NAVY TRIBLEND (HEATHER)           |
| GREEN TRIBLEND (HEATHER) | RED TRIBLEND (HEATHER)            |

V-Ausschnitt | Kombination aus drei Materialien | Baumwoll-Anteil aus gekämmter, ringgesponnener Baumwolle | Seitennähte | Unisex | Retail Fit

| Farbe    | Größen | 1     | ab 72 | ab 720 |
|----------|--------|-------|-------|--------|
| Coloured | S - XL | 11,50 | 9,98  | 9,58   |
| Coloured | XXL    | 14,58 | 12,64 | 12,16  |



**B&C**  
COLLECTION

**BCTM057** | TM057 **V-Neck Triblend T-Shirt /Men**

50% Polyester / 25% Baumwolle / 25% Viskose  
**S, M, L, XL, XXL, 3XL**  
130 g/m<sup>2</sup> B&C

|       |                    |              |
|-------|--------------------|--------------|
| BLACK | HEATHER LIGHT GREY | HEATHER NAVY |
| NAVY  | RED                | WHITE        |

TriBlend V-neck TEE | Seitennähte sorgen für eine optimale Passform | Kragen- und Schulternähte sind mit einem weichen Kantenband verstärkt | Schmäler, mitteltiefer V-Ausschnitt aus demselben Material für eine moderne, aktuelle Optik | Bequem, atmungsaktiv und leicht zu tragen dank Baumwollmischung | Sehr langlebig, flexibel und faltenfrei durch Polyesteranteil | Neutrales Größenlabel ohne Branding

| Farbe    | Größen  | 1    | ab 50 | ab 500 |
|----------|---------|------|-------|--------|
| Coloured | S - 3XL | 8,10 | 7,20  | 6,70   |



**B&C**  
COLLECTION

**BCTW058** | TW058 **V-Neck Triblend T-Shirt /Women**

50% Polyester / 25% Baumwolle / 25% Viskose  
**XS, S, M, L, XL, XXL**  
130 g/m<sup>2</sup> B&C

|       |                    |              |
|-------|--------------------|--------------|
| BLACK | HEATHER LIGHT GREY | HEATHER NAVY |
| NAVY  | RED                | WHITE        |

TriBlend V-neck TEE | Seitennähte sorgen für eine optimale Passform | Die Kragennähte sind mit einem weichen Kantenband verstärkt | Schmäler, mitteltiefer V-Ausschnitt aus demselben Material für eine moderne, aktuelle Optik | Bequem, atmungsaktiv und leicht zu tragen durch Baumwollmischung | Sehr langlebig, flexibel und faltenfrei dank Polyester | Neutrales Größenlabel ohne Branding

| Farbe    | Größen   | 1    | ab 50 | ab 500 |
|----------|----------|------|-------|--------|
| Coloured | XS - XXL | 8,10 | 7,20  | 6,70   |



**FRUIT OF THE LOOM**

**NEW**

**F272** | 61-426-0 **Original V-Neck T**

100% Baumwolle (Heather Grey: 97% Baumwolle / 3% Polyester)  
**S, M, L, XL, XXL, 3XL, 4XL, 5XL**  
White 135 g/m<sup>2</sup>, Coloured 145 g/m<sup>2</sup> Fruit of the Loom

|       |              |      |
|-------|--------------|------|
| BLACK | HEATHER GREY | NAVY |
| WHITE |              |      |

|            |               |                        |
|------------|---------------|------------------------|
| AZURE BLUE | BOTTLE GREEN  | BRICK RED              |
| BURGUNDY   | CLASSIC OLIVE | DEEP NAVY              |
| FUCHSIA    | KELLY GREEN   | LIGHT GRAPHITE (SOLID) |
| RED        | ROYAL BLUE    | SKY BLUE               |
| SUNFLOWER  | YELLOW        | LIME                   |
| ORANGE     | PURPLE        |                        |

V-Ausschnitt gerippt | Gleichfarbiges Nackenband | Höhere Maschendichte für bessere Bedruckbarkeit

| Farbe    | Größen    | 1    | ab 72 (3XL ab 36) | ab 720 (3XL ab 360) |
|----------|-----------|------|-------------------|---------------------|
| White    | S - XXL   | 3,48 | 3,12              | 2,88                |
| White    | 3XL - 5XL | 5,16 | 4,60              | 4,24                |
| Coloured | S - XXL   | 4,30 | 3,82              | 3,52                |
| Coloured | 3XL - 5XL | 6,32 | 5,64              | 5,18                |



**B&C**  
COLLECTION

**BCTM044** | TM044 **Inspire V T / Men**

100% Baumwolle  
**S, M, L, XL, XXL, 3XL**  
140 g/m<sup>2</sup> B&C

|       |       |            |
|-------|-------|------------|
| BLACK | KHAKI | LIGHT GREY |
| NAVY  | RED   | WHITE      |

100% Organic Cotton V-neck TEE | Kragen- und Schulternähte sind mit einem weichen Kantenband verstärkt | Seitennähte sorgen für eine optimale Passform | Legerer Fit | Schmäler mitteltiefer V-Ausschnitt aus Rippstrick | Kragen- und Schulternähte sind mit einem weichen Kantenband verstärkt | Neutrales Größenlabel ohne Branding

| Farbe    | Größen  | 1    | ab 50 | ab 500 |
|----------|---------|------|-------|--------|
| White    | S - 3XL | 5,58 | 4,98  | 4,60   |
| Coloured | S - 3XL | 6,18 | 5,58  | 5,20   |



**B&C**  
COLLECTION

**BCTW045** | TW045 **Inspire V T /Women**

100% Baumwolle  
**XS, S, M, L, XL, XXL**  
140 g/m<sup>2</sup> B&C

|       |       |            |
|-------|-------|------------|
| BLACK | KHAKI | LIGHT GREY |
| NAVY  | RED   | WHITE      |

100% Organic Cotton V-neck TEE | Kragen- und Schulternähte sind mit einem weichen Kantenband verstärkt | Seitennähte sorgen für eine optimale Passform | Legerer Fit | Schmäler Kragen aus Rippstrick für eine moderne, angesagte Optik | Kragen- und Schulternähte sind mit einem weichen Kantenband verstärkt | Neutrales Größenlabel ohne Branding

| Farbe    | Größen   | 1    | ab 50 | ab 500 |
|----------|----------|------|-------|--------|
| White    | XS - XXL | 5,58 | 4,98  | 4,60   |
| Coloured | XS - XXL | 6,18 | 5,58  | 5,20   |



**JAMES & NICHOLSON**

**JN975** | JN975 **Ladie's Gipsy T-Shirt**

100% Baumwolle  
S, M, L, XL, XXL  
140 g/m<sup>2</sup> James+Nicholson

|             |              |                  |
|-------------|--------------|------------------|
| ATLANTIC    | CHILI        | DENIM            |
| DUSTY OLIVE | FERN GREEN   | GRAPHITE (SOLID) |
| GREY        | HORIZON BLUE | LIGHT YELLOW     |
| RED         | TERRA        | TURQUOISE        |

Trendiges T-Shirt mit V-Ausschnitt | Baumwoll-Single-Jersey mit aufwändiger Spray-Print-Technik | Figurbetonte Schnittform | Taillierter Schnitt | V-Ausschnitt und Ärmel schmal eingefasst | Beschaffenheit und Farbe können sich beim Waschen und Tragen leicht verändern

| Farbe    | Größen  | 1     | ab 50 | ab 500 |
|----------|---------|-------|-------|--------|
| Coloured | S - XXL | 13,40 | 12,50 | 12,20  |



**BUILD YOUR BRAND**

**BY006** | BY006 **Light T-Shirt V-Neck**

100% Baumwolle (Grey: 90% Baumwolle / 10% Viskose, Charcoal: 60% Baumwolle / 40% Polyester)  
S, M, L, XL, XXL  
140 g/m<sup>2</sup> Build Your Brand

|       |                    |              |
|-------|--------------------|--------------|
| BLACK | CHARCOAL (HEATHER) | HEATHER GREY |
| WHITE |                    |              |

Leichter Single-Jersey | Neutrales Größenlabel ohne Branding, für Nackendruck geeignet | Set-In-Ärmel | Doppelte Nähte am Saum | Nackenband | V-Halsausschnitt mit Rippbündchen | Lang und schmal geschnitten

| Farbe    | Größen  | 1    | ab 100 | ab 1000 |
|----------|---------|------|--------|---------|
| Coloured | S - XXL | 6,58 | 5,90   | 5,56    |



**BUILD YOUR BRAND**

**BY062** | BY062 **Ladie's Basic Tee**

100% Baumwolle  
XS, S, M, L, XL  
Build Your Brand

|       |                    |              |
|-------|--------------------|--------------|
| BLACK | CHARCOAL (HEATHER) | HEATHER GREY |
| OLIVE | WHITE              |              |

Neutrales Größenlabel ohne Branding | Für Nackendruck geeignet | Set-In-Ärmel | Nackenband | Rippbündchen am Halsausschnitt | Doppelnähte am Saum | Normal geschnitten

| Farbe    | Größen  | 1    | ab 100 | ab 1000 |
|----------|---------|------|--------|---------|
| Coloured | XS - XL | 6,58 | 5,90   | 5,56    |



**JAMES & NICHOLSON**

**JN976** | JN976 **Men's Gipsy T-Shirt**

100% Baumwolle  
S, M, L, XL, XXL, 3XL  
140 g/m<sup>2</sup> James+Nicholson

|             |              |                  |
|-------------|--------------|------------------|
| ATLANTIC    | CHILI        | DENIM            |
| DUSTY OLIVE | FERN GREEN   | GRAPHITE (SOLID) |
| GREY        | HORIZON BLUE | LIGHT YELLOW     |
| RED         | TERRA        | TURQUOISE        |

Trendiges T-Shirt mit V-Ausschnitt | Baumwoll-Single-Jersey mit aufwändiger Spray-Print-Technik | Figurbetonte Schnittform | V-Ausschnitt und Ärmel schmal eingefasst | Beschaffenheit und Farbe können sich beim Waschen und Tragen leicht verändern

| Farbe    | Größen  | 1     | ab 50 | ab 500 |
|----------|---------|-------|-------|--------|
| Coloured | S - 3XL | 13,40 | 12,50 | 12,20  |



**Stedman®**  
collection

**S9410** | ST9410 **Shawn Slub V-Neck**

100% Baumwolle  
S, M, L, XL, XXL  
140 g/m<sup>2</sup> Stedman®

|                    |              |             |
|--------------------|--------------|-------------|
| BLACK OPAL         | BAHAMA GREEN | CRIMSON RED |
| SLATE GREY (SOLID) | TRUE BLUE    | WHITE       |

100% Slub | Ringspinn-Baumwolle | Eingefasster Halsausschnitt | Handstiche an Ärmelabschluss und Saum | Pflegeetikett in der Seitennaht | Kleines Größenetikett im Nacken | Textilien frei von Schadstoffen nach Oeko-Tex® Standard 100 | Ethisch verantwortungsvoll produziert gemäß WRAP-Richtlinien

| Farbe    | Größen  | 1    | ab 24 | ab 240 |
|----------|---------|------|-------|--------|
| White    | S - XXL | 7,72 | 6,76  | 6,32   |
| Coloured | S - XXL | 8,86 | 7,76  | 7,24   |



**Stedman®**  
collection

**S9510** | ST9510 **Sharon Slub V-Neck for women**

100% Baumwolle  
S, M, L, XL  
140 g/m<sup>2</sup> Stedman®

|            |              |             |
|------------|--------------|-------------|
| BLACK OPAL | BAHAMA GREEN | CRIMSON RED |
| TRUE BLUE  | WHITE        |             |

Slub-Baumwolle | Handstiche an Ärmelabschluss und Saum | Weiter, moderner Halsausschnitt | Verstärkte Schulternaht | Schmalere Ripp-Kragen | Schulter-Nackenband | Pflegeetikett in der Seitennaht | Kleines Größenetikett im Nacken | Seitennähte | Waschbar bis 40 °C | Regular Fit | Textilien frei von Schadstoffen nach Oeko-Tex® Standard 100 | Ethisch verantwortungsvoll produziert gemäß WRAP-Richtlinien

| Farbe    | Größen | 1    | ab 24 | ab 240 |
|----------|--------|------|-------|--------|
| White    | S - XL | 7,24 | 6,34  | 5,92   |
| Coloured | S - XL | 8,42 | 7,36  | 6,88   |





**SFM223** | SF223 **Men's Wide V-Neck T-Shirt**

100% Baumwolle (Heather Grey: 85% Baumwolle / 15% Viskose)  
**XS, S, M, L, XL, XXL**  
 140 g/m<sup>2</sup> SF Men

|       |              |       |
|-------|--------------|-------|
| BLACK | HEATHER GREY | WHITE |
|-------|--------------|-------|

Single-Jersey | Weiter V-Ausschnitt | Offene Säume an Ärmel- und Kragen | Doppelnähte | Abtrennbares Skinni Fit Label | Zertifizierte Herstellung gemäß Worldwide Responsible Accredited Production (WRAP)

| Farbe    | Größen  | 1     | ab 36 | ab 360 |
|----------|---------|-------|-------|--------|
| White    | S - XXL | 10,00 | 8,22  | 7,90   |
| Coloured | S - XXL |       |       |        |



**S9130** | ST9130 **Megan V-Neck for women**

100% Baumwolle ( Grey Heather: 85% Baumwolle / 15% Viskose )  
**S, M, L, XL**  
 145 g/m<sup>2</sup> Stedman®

|              |             |              |
|--------------|-------------|--------------|
| BLACK OPAL   | CRIMSON RED | CUPCAKE PINK |
| DAISY YELLOW | DEEP LILAC  | GREEN FLASH  |
| GREY HEATHER | MARINA BLUE | WHITE        |

Gekämmte, ringgesponnene Baumwolle | Kurze, moderne Ärmel mit schmalem Ripp-Bündchen und Ripp-Kragen | Kontrastfarbendes Nackenband in Cupcake Pink (bei Shirtfarbe Cupcake Pink: Nackenband Marina Blue) | 40 °C | Body Fit | Oeko-Tex® Standard 100 | Ethisch verantwortungsvoll produziert gemäß WRAP-Richtlinien

| Farbe    | Größen | 1    | ab 24 | ab 240 |
|----------|--------|------|-------|--------|
| White    | S - XL | 5,52 | 4,84  | 4,52   |
| Coloured | S - XL | 6,58 | 5,76  | 5,38   |



**JHK271** | TSLSCL **Ladies V-Neck Sicilia**

100% Baumwolle  
**S, M, L, XL**  
 White 140 g/m<sup>2</sup>, Coloured 145 g/m<sup>2</sup> JHK

|            |           |            |
|------------|-----------|------------|
| ASH        | BLACK     | CARDINAL   |
| CHOCOLATE  | FUCHSIA   | KHAKI      |
| MINT GREEN | MUSTARD   | PINK       |
| PISTACHIO  | RED       | ROYAL BLUE |
| TANGERINE  | TURQUOISE | WHITE      |

Tailliertes Damen T-Shirt | V-Neck | Kurzarm | Angeschnittenen Ärmel | Kragen, Ärmel- und Bund offen

| Farbe    | Größen | 1    | ab 50 | ab 500 |
|----------|--------|------|-------|--------|
| White    | S - XL | 4,00 | 3,46  | 3,26   |
| Coloured | S - XL | 4,62 | 4,00  | 3,76   |



**G64V00L** | 64V00L **Softstyle® Ladie's' V-Neck T-Shirt**

100% Baumwolle (Sport Grey: 90% Baumwolle / 10% Polyester; Dark Heather, Heather Irish Green, Heather Purple: 65% Polyester / 35% Baumwolle)  
**S, M, L, XL, XXL**  
 White 141 g/m<sup>2</sup>, Coloured 150 g/m<sup>2</sup> Gildan

|                |                  |                      |                     |
|----------------|------------------|----------------------|---------------------|
| BLACK          | CHARCOAL (SOLID) | DARK HEATHER         | HEATHER IRISH GREEN |
| HEATHER PURPLE | IRISH GREEN      | NAVY                 | PURPLE              |
| RED            | ROYAL            | SPORT GREY (HEATHER) | WHITE               |

Angeschnittenen Ärmel | Doppelnähte an Bund und Ärmeln | Durchgehendes Schulterband | Seitennähte für besseren Sitz | V-Ausschnitt

| Farbe                | Größen  | 1    | ab 36 | ab 360 |
|----------------------|---------|------|-------|--------|
| White                | S - XXL | 4,32 | 3,40  | 3,20   |
| Sport Grey (Heather) | S - XXL | 4,98 | 4,02  | 3,78   |
| Coloured             | S - XXL | 5,44 | 4,38  | 4,10   |

**G64V00** | 64V00 **Softstyle® V-Neck T-Shirt**

100% Baumwolle (Sport Grey: 90% Baumwolle / 10% Polyester; Dark Heather, Heather Irish Green, Heather Purple: 65% Polyester / 35% Baumwolle)  
**S, M, L, XL, XXL**  
 White 141 g/m<sup>2</sup>, Coloured 150 g/m<sup>2</sup> Gildan

|                |                  |                      |                     |
|----------------|------------------|----------------------|---------------------|
| BLACK          | CHARCOAL (SOLID) | DARK HEATHER         | HEATHER IRISH GREEN |
| HEATHER PURPLE | IRISH GREEN      | NAVY                 | PURPLE              |
| RED            | ROYAL            | SPORT GREY (HEATHER) | WHITE               |

V-Ausschnitt | Doppelnähte an Bund und Ärmeln | Durch eine Vierteldrehung des Schlauchs bei der Verarbeitung wird eine Mittelfalte im Shirt vermieden | Durchgehendes Schulterband

| Farbe                | Größen  | 1    | ab 36 | ab 360 |
|----------------------|---------|------|-------|--------|
| White                | S - XXL | 4,32 | 3,40  | 3,20   |
| Sport Grey (Heather) | S - XXL | 4,98 | 4,02  | 3,78   |
| Coloured             | S - XXL | 5,44 | 4,38  | 4,10   |



**BCTU006** | TU006 **T-Shirt Exact V-Neck**

100% Baumwolle (Sport Grey: 85% Baumwolle / 15% Viskose)  
**S, M, L, XL, XXL**  
 145 g/m<sup>2</sup> B&C

|       |                   |                      |
|-------|-------------------|----------------------|
| BLACK | DARK GREY (SOLID) | NAVY                 |
| RED   | ROYAL BLUE        | SPORT GREY (HEATHER) |
| WHITE |                   |                      |

Nacken- und Schulterband | Exact-V-Ausschnitt, doppelt gelegt | Kragen in 1x1 Ripp-Strick mit Elasthan | Doppelte Steppnaht an Bund und Ärmeln | Rundstrickware

| Farbe    | Größen | 1    | ab 100 | ab 1000 |
|----------|--------|------|--------|---------|
| White    | S- XXL | 3,78 | 3,38   | 3,18    |
| Coloured | S- XXL | 4,78 | 4,38   | 4,10    |



**BCTW260** | TW260 **T-Shirt Blondie Classic / Women**

100% Baumwolle  
**XS, S, M, L, XL**  
 120 g/m<sup>2</sup> B&C

|       |       |
|-------|-------|
| BLACK | WHITE |
|-------|-------|

Nackenband | Femininer V-Ausschnitt aus identischem Material | Raglan-Ärmel | Doppelte Steppnaht an Bund und Ärmeln | Seitennähte

| Farbe    | Größen | 1    | ab 25 | ab 250 |
|----------|--------|------|-------|--------|
| Coloured | XS- XL | 7,98 | 7,10  | 6,70   |



**BCTM060** | TM060 **T-Shirt Mick Classic /Men**

100% Baumwolle  
**S, M, L, XL, XXL**  
 145 g/m<sup>2</sup> B&C

|       |       |
|-------|-------|
| BLACK | WHITE |
|-------|-------|

Kragen- und Schulterband | V-Ausschnitt mit Kragen aus identischem Material | Doppelte Steppnaht an Bund und Ärmeln | Seitennähte

| Farbe    | Größen | 1    | ab 25 | ab 250 |
|----------|--------|------|-------|--------|
| Coloured | S- XXL | 7,98 | 7,10  | 6,70   |



**S9810** | ST9810 **Luke V-Neck**

60% Baumwolle / 40% Polyester  
**S, M, L, XL, XXL**  
 145 g/m<sup>2</sup> Stedman®

|              |                  |                |              |              |                 |                |
|--------------|------------------|----------------|--------------|--------------|-----------------|----------------|
| AQUA HEATHER | CHARCOAL HEATHER | CHERRY HEATHER | NAVY HEATHER | GREY HEATHER | PUMPKIN HEATHER | PURPLE HEATHER |
|--------------|------------------|----------------|--------------|--------------|-----------------|----------------|

Baumwoll-Melange | Schmalen Ripp-Kragen mit Elasthan | Handstiche an Ärmelabschluss und Saum | Überlappender V-Ausschnitt | Verstärkte Schulternaht | Schulter-Nackenband | Kleines Größenetikett im Nacken | Pflegeetikett in der Seitennaht | Seitennähte | Waschbar bis 40 °C | Regular Fit | Textilien frei von Schadstoffen nach Oeko-Tex® Standard 100 | Ethisch verantwortungsvoll produziert gemäß WRAP-Richtlinien

| Farbe    | Größen | 1    | ab 24 | ab 240 |
|----------|--------|------|-------|--------|
| Coloured | S- XXL | 6,32 | 5,52  | 5,16   |

**S9910** | ST9910 **Lisa V-Neck for women**

60% Baumwolle / 40% Polyester  
**S, M, L, XL**  
 145 g/m<sup>2</sup> Stedman®

Baumwoll-Melange | Schmalen Ripp-Kragen mit Elasthan | Handstiche an Ärmelabschluss und Saum | Überlappender V-Ausschnitt | Verstärkte Schulternaht | Schulter-Nackenband | Kleines Größenetikett im Nacken | Pflegeetikett in der Seitennaht | Seitennähte | Waschbar bis 40 °C | Regular Fit | Textilien frei von Schadstoffen nach Oeko-Tex® Standard 100 | Ethisch verantwortungsvoll produziert gemäß WRAP-Richtlinien

| Farbe    | Größen | 1    | ab 24 | ab 240 |
|----------|--------|------|-------|--------|
| Coloured | S- XL  | 6,32 | 5,52  | 5,16   |





**BL6035** | 6035 **Women's Jersey Deep V-Neck T-Shirt**

100% Baumwolle  
S, M, L, XL  
145 g/m<sup>2</sup> Bella

|       |             |            |
|-------|-------------|------------|
| BERRY | BLACK       | CORAL      |
| RED   | TEAM PURPLE | TRUE ROYAL |
| WHITE |             |            |

Ringgesponnene, gekämmte Baumwolle | Seitennähte | Länger geschnitten | Slim Fit

| Farbe    | Größen | 1    | ab 72 | ab 720 |
|----------|--------|------|-------|--------|
| Coloured | S - XL | 8,06 | 6,98  | 6,72   |



**A982** | 982 **Lightweight V-Neck Tee**

100% Baumwolle (Heather Grey: 90% Baumwolle / 10% Polyester; Heather Blue, Heather Purple: 60% Polyester / 40% Baumwolle; Heather Graphite: 50% Baumwolle / 50% Polyester; Heather Navy: 65% Polyester / 35% Baumwolle)

S, M, L, XL, XXL  
150 g/m<sup>2</sup> Anvil

|              |                  |              |
|--------------|------------------|--------------|
| BLACK        | CHARCOAL (SOLID) | CITY GREEN   |
| HEATHER BLUE | HEATHER GRAPHITE | HEATHER GREY |
| HEATHER NAVY | HEATHER PURPLE   | NAVY         |
| RED          | SMOKE (SOLID)    | WHITE        |

Doppelnähte an Arm und Saum | Durchgehendes Schulterband | Pre-Shrunk (vorgewaschen) | Ripp-Halseinfassung | TearAway-Label | V-Ausschnitt | Gekämmte, ringgesponnene Baumwolle

| Farbe    | Größen | 1    | ab 72 (XXL ab 36) | ab 720 (XXL ab 360) |
|----------|--------|------|-------------------|---------------------|
| White    | S - XL | 5,74 | 4,86              | 4,60                |
| White    | XXL    | 5,74 | 4,86              | 4,60                |
| Coloured | S - XL | 6,84 | 5,78              | 5,48                |
| Coloured | XXL    | 6,84 | 5,78              | 5,48                |

**A88VL** | 88VL **Women's Lightweight V-Neck Tee**

100% Baumwolle (Heather Grey: 90% Baumwolle / 10% Polyester)

S, M, L, XL, XXL  
150 g/m<sup>2</sup> Anvil

|              |                |                  |
|--------------|----------------|------------------|
| BLACK        | CARIBBEAN BLUE | HEATHER GRAPHITE |
| HEATHER GREY | HOT PINK       | INDEPENDENCE RED |
| NAVY         | WHITE          |                  |

Ringgesponnene Baumwolle | Leicht taillierte Form mit Seitennähten | Nackenband | Doppelnähte an Arm und Saum | TearAway-Label

| Farbe    | Größen  | 1    | ab 36 | ab 360 |
|----------|---------|------|-------|--------|
| White    | S - XXL | 5,74 | 4,86  | 4,60   |
| Coloured | S - XXL | 6,84 | 5,78  | 5,48   |



**L154** | 11155 **Short Sleeve Tee Shirt Master**

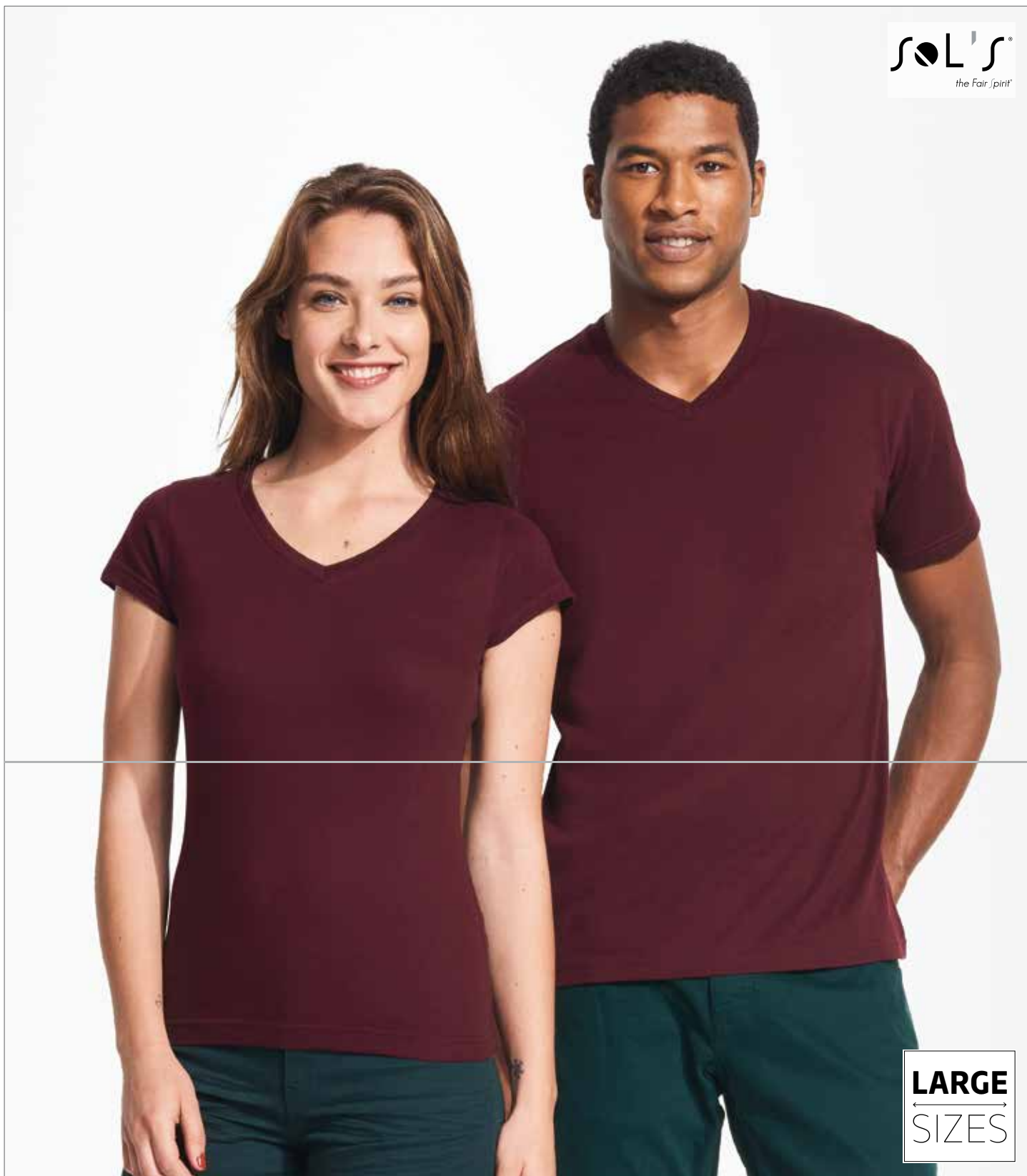
100% Baumwolle (Grey Melange: 85% Baumwolle / 15% Viskose)

S, M, L, XL, XXL  
150 g/m<sup>2</sup> SOL'S

|       |                   |             |            |              |       |      |             |
|-------|-------------------|-------------|------------|--------------|-------|------|-------------|
| CORAL | DARK GREY (SOLID) | DARK PURPLE | DEEP BLACK | GREY MELANGE | KHAKI | MINT | FRENCH NAVY |
| RED   | ROYAL BLUE        | SKY BLUE    | WHITE      |              |       |      |             |

Halbgekämmte Baumwolle | Tiefer V-Ausschnitt | Verstärkendes Nackenband

| Farbe    | Größen  | 1    | ab 50 | ab 500 |
|----------|---------|------|-------|--------|
| White    | S - XXL | 5,74 | 4,86  | 4,60   |
| Coloured | S - XXL | 6,84 | 5,78  | 5,48   |



**LARGE**  
SIZES

**L156** | 11388 **Ladie's V-Neck-T-Shirt Moon**

100% Baumwolle (Grey Melange: 85% Baumwolle / 15% Viskose)  
**S, M, L, XL, XXL, 3XL**  
150 g/m<sup>2</sup>

SOL'S

|             |              |             |                   |
|-------------|--------------|-------------|-------------------|
| APPLE GREEN | ATOLL BLUE   | CORAL       | DARK GREY (SOLID) |
| DARK PURPLE | DEEP BLACK   | DENIM       | FRENCH NAVY       |
| FUCHSIA     | GREY MELANGE | KELLY GREEN | KHAKI             |
| MINT        | ORANGE       | ORCHID PINK | OXBLOOD           |
| RED         | ROYAL BLUE   | WHITE       |                   |

Halbgekämmte Baumwolle | Kurzärmliges, eng anliegendes T-Shirt | Feminin geschnitten | Verstärkendes Nackenband | Web-Etikett | Weicher Griff

| Farbe    | Größen  | 1    | ab 50 | ab 500 |
|----------|---------|------|-------|--------|
| White    | S - XXL | 3,96 | 3,38  | 3,30   |
| White    | 3XL     | 4,56 | 3,90  | 3,80   |
| Coloured | S - XXL | 5,16 | 4,40  | 4,28   |
| Coloured | 3XL     | 5,94 | 5,06  | 4,94   |

**L151** | 11150 **V-Neck T-Shirt Victory**

100% Baumwolle (Grey Melange: 85% Baumwolle / 15% Viskose; Ash: 98% Baumwolle / 2% Viskose)  
**S, M, L, XL, XXL, 3XL**  
150 g/m<sup>2</sup>

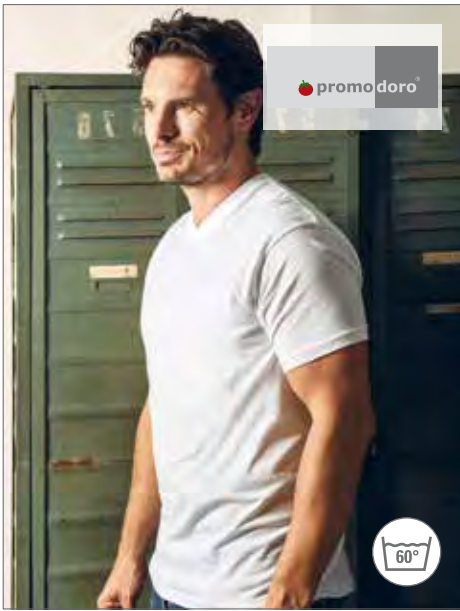
SOL'S

|               |              |                   |            |
|---------------|--------------|-------------------|------------|
| ASH (HEATHER) | ATOLL BLUE   | DARK GREY (SOLID) | DEEP BLACK |
| DENIM         | GREY MELANGE | KELLY GREEN       | NAVY       |
| ORANGE        | OXBLOOD      | RED               | ROYAL BLUE |
| WHITE         |              |                   |            |

Schlauchware | Vorgewaschene Baumwolle | Verstärkendes Nackenband | Ripp-Strick-Kragen | Doppelnaht an Kragen, Ärmeln und Bund | Halbgekämmte Baumwolle

| Farbe    | Größen  | 1    | ab 100 | ab 1000 |
|----------|---------|------|--------|---------|
| White    | S - XXL | 3,96 | 3,38   | 3,30    |
| White    | 3XL     | 4,56 | 3,90   | 3,80    |
| Coloured | S - XXL | 5,16 | 4,40   | 4,28    |
| Coloured | 3XL     | 5,94 | 5,06   | 4,94    |





**E1025** | 1025 **Basic V-Neck-T**

100% Baumwolle  
**S, M, L, XL, XXL**  
 150 g/m<sup>2</sup> Promodoro

|       |       |
|-------|-------|
| BLACK | WHITE |
|-------|-------|

Schlauchwareausführung | Kragen mit Elasthan | Nackenband | Doppelnahtverarbeitung am Kragen und allen Säumen | Single-Jersey | Ringgesponnene, gekämmte Baumwolle

| Farbe | Größen | 1    | ab 100 | ab 1000 |
|-------|--------|------|--------|---------|
| White | S- XXL | 7,54 | 6,48   | 6,12    |
| Black | S- XXL | 8,92 | 7,68   | 7,26    |



**E3051** | 3051 **Women's Rib V-Neck-T**

100% Baumwolle  
**S, M, L, XL, XXL, 3XL, 4XL, 5XL**  
 245 g/m<sup>2</sup> Promodoro

|              |          |             |
|--------------|----------|-------------|
| ALASKAN BLUE | BLACK    | BRIGHT ROSE |
| WHITE        | ICY MINT |             |

Überlappender V-Ausschnitt | Heavy-Ripp | Gekämmte Baumwolle

| Farbe    | Größen | 1     | ab 50 | ab 500 |
|----------|--------|-------|-------|--------|
| White    | S- XXL | 12,90 | 11,10 | 10,48  |
| White    | 3XL    | 14,84 | 12,78 | 12,06  |
| White    | 4XL    | 17,04 | 14,68 | 13,86  |
| White    | 5XL    | 20,46 | 17,64 | 16,62  |
| Coloured | S- XXL | 13,90 | 11,98 | 11,30  |
| Coloured | 3XL    | 16,00 | 13,78 | 13,00  |
| Coloured | 4XL    | 18,40 | 15,86 | 14,96  |
| Coloured | 5XL    | 22,10 | 19,02 | 17,96  |



**L145** | 11387 **Women's V-Neck T-Shirt Mild**

100% Baumwolle  
**S, M, L, XL**  
 150 g/m<sup>2</sup> SOL'S

|            |            |         |
|------------|------------|---------|
| ATOLL BLUE | DEEP BLACK | FUCHSIA |
| WHITE      |            |         |

Halbgekämmte Baumwolle | Lang geschnitten | Flügel-Ärmel | Offene 'raw-cut' Abschlüsse

| Farbe    | Größen | 1    | ab 50 | ab 500 |
|----------|--------|------|-------|--------|
| White    | S- XL  | 8,14 | 6,86  | 6,58   |
| Coloured | S- XL  | 9,94 | 8,38  | 8,02   |



**JHK270** | TSUAPICO **Urban V-Neck**

100% Baumwolle (Grey Melange: 85% Baumwolle / 15% Polyester, Heather Colours: 65% Polyester / 35% Baumwolle)  
**S, M, L, XL, XXL**  
 White 155 g/m<sup>2</sup>, Coloured 160 g/m<sup>2</sup> JHK

|                       |                  |                      |
|-----------------------|------------------|----------------------|
| BLACK                 | BLACK/ZINC       | BOTTLE GREEN HEATHER |
| BURGUNDY HEATHER      | CHARCOAL HEATHER | DENIM HEATHER        |
| DENIM/TANGERINE       | FUCHSIA          | GREY MELANGE         |
| GREY MELANGE/BURGUNDY | LAVENDER HEATHER | MUSTARD HEATHER      |
| NAVY                  | RED              | ROYAL BLUE           |
| TURQUOISE HEATHER     | WHITE            |                      |

Slim fit | Nackenband von Schulter zu Schulter | Feiner V-Kragen mit Elasthan

| Farbe           | Größen | 1    | ab 100 | ab 1000 |
|-----------------|--------|------|--------|---------|
| White           | S- XXL | 4,16 | 3,60   | 3,38    |
| Coloured        | S- XXL | 4,68 | 4,06   | 3,80    |
| Heather Colours | S- XXL | 4,76 | 4,14   | 3,88    |



**S9010** | ST9010 **Ben V-Neck**

100% Baumwolle ( Grey Heather: 85% Baumwolle / 15% Viskose )  
**S, M, L, XL, XXL**  
 160 g/m<sup>2</sup> Stedman®

|             |                |                    |            |
|-------------|----------------|--------------------|------------|
| BLACK OPAL  | CRIMSON RED    | DAISY YELLOW       | DEEP LILAC |
| GREEN FLASH | GREY HEATHER   | HAWAII BLUE        | KING BLUE  |
| MARINA BLUE | MILITARY GREEN | SLATE GREY (SOLID) | WHITE      |

Ringgesponnene Baumwolle | Eingefasster Ripp-Kragen | Kleines Größenetikett im Nacken | Pflegeetikett in der Seitennaht | Seitennaht | Waschbar bis 40 °C | Regular Fit | Textilien frei von Schadstoffen nach Oeko-Tex® Standard 100 | Ethisch verantwortungsvoll produziert gemäß WRAP-Richtlinien

| Farbe    | Größen | 1    | ab 24 | ab 240 |
|----------|--------|------|-------|--------|
| White    | S- XXL | 5,88 | 5,14  | 4,80   |
| Coloured | S- XXL | 6,58 | 5,76  | 5,38   |



**S279** | ST2700 **Classic-T V-Neck for women**

100% Baumwolle (Grey Heather: 85% Baumwolle / 15% Viskose)  
**S, M, L, XL, XXL**  
 155 g/m<sup>2</sup>

Stedman®

S, M, L, XL, XXL

|            |           |             |       |
|------------|-----------|-------------|-------|
| BLACK OPAL | NAVY BLUE | SCARLET RED | WHITE |
|------------|-----------|-------------|-------|

S, M, L, XL

|              |            |              |            |
|--------------|------------|--------------|------------|
| BRIGHT ROYAL | DEEP BERRY | GREY HEATHER | KIWI GREEN |
|--------------|------------|--------------|------------|

|            |            |            |        |
|------------|------------|------------|--------|
| LIGHT BLUE | OCEAN BLUE | SWEET PINK | YELLOW |
|------------|------------|------------|--------|

Ringgesponnene Baumwolle | Nackenband | Seitennähte | Waschbar bis 40 °C | Regular Fit | Textilien frei von Schadstoffen nach Oeko-Tex® Standard 100 | Ethisch verantwortungsvoll produziert gemäß WRAP-Richtlinien

| Farbe    | Größen  | 1    | ab 96 | ab 960 |
|----------|---------|------|-------|--------|
| White    | S - XXL | 3,66 | 3,18  | 2,94   |
| Coloured | S - XXL | 4,46 | 3,86  | 3,58   |



**S270** | ST2300 **Classic-T V-Neck**

100% Baumwolle (Grey Heather: 85% Baumwolle / 15% Viskose)  
**S, M, L, XL, XXL**  
 155 g/m<sup>2</sup>

Stedman®

S, M, L, XL, XXL

|            |               |              |              |
|------------|---------------|--------------|--------------|
| BLACK OPAL | BLUE MIDNIGHT | BOTTLE GREEN | BRIGHT ROYAL |
|------------|---------------|--------------|--------------|

|            |              |            |           |
|------------|--------------|------------|-----------|
| DEEP BERRY | GREY HEATHER | KIWI GREEN | NAVY BLUE |
|------------|--------------|------------|-----------|

|            |        |             |       |
|------------|--------|-------------|-------|
| OCEAN BLUE | ORANGE | SCARLET RED | WHITE |
|------------|--------|-------------|-------|

|        |  |  |  |
|--------|--|--|--|
| YELLOW |  |  |  |
|--------|--|--|--|

Ringgesponnene Baumwolle | Schulter-Nackenband | Schlauchware | Waschbar bis 40 °C | Casual Fit | Textilien frei von Schadstoffen nach Oeko-Tex® Standard 100 | Ethisch verantwortungsvoll produziert gemäß WRAP-Richtlinien

| Farbe    | Größen  | 1    | ab 96 | ab 960 |
|----------|---------|------|-------|--------|
| White    | S - XXL | 3,66 | 3,18  | 2,94   |
| Coloured | S - XXL | 4,46 | 3,86  | 3,58   |



**S9310** | ST9310 **Janet Organic V-Neck for women**

100% Baumwolle  
**S, M, L, XL**  
 155 g/m<sup>2</sup>

Stedman®

|            |             |               |                 |
|------------|-------------|---------------|-----------------|
| BLACK OPAL | EARTH GREEN | INDIAN YELLOW | LAVENDER PURPLE |
|------------|-------------|---------------|-----------------|

|            |       |              |  |
|------------|-------|--------------|--|
| PEPPER RED | WHITE | WINTER WHITE |  |
|------------|-------|--------------|--|

Bio-Baumwolle | Schmalen Ripp-Kragen mit Elasthan | Verstärkte Schulternaht | Überlappender V-Ausschnitt | Weiter, moderner Halsausschnitt | Schulter-Nackenband | Kleines Größenetikett im Nacken | Pflegeetikett in der Seitennaht | Seitennähte | Waschbar bis 40 °C | Regular Fit | Textilien frei von Schadstoffen nach Oeko-Tex® Standard 100 | Ethisch verantwortungsvoll produziert gemäß WRAP-Richtlinien | Bio-Baumwolle zertifiziert nach Organic Content Standard OCS

| Farbe    | Größen | 1    | ab 24 | ab 240 |
|----------|--------|------|-------|--------|
| White    | S - XL | 9,18 | 8,02  | 7,50   |
| Coloured | S - XL | 9,50 | 8,30  | 7,76   |

**S9210** | ST9210 **James Organic V-Neck**

100% Baumwolle  
**S, M, L, XL, XXL**  
 155 g/m<sup>2</sup>

Stedman®

|            |             |              |               |
|------------|-------------|--------------|---------------|
| BLACK OPAL | EARTH GREEN | FROSTED BLUE | INDIAN YELLOW |
|------------|-------------|--------------|---------------|

|              |            |       |              |
|--------------|------------|-------|--------------|
| PACIFIC BLUE | PEPPER RED | WHITE | WINTER WHITE |
|--------------|------------|-------|--------------|

Bio-Baumwolle | Schmalen Ripp-Kragen mit Elasthan | Überlappender V-Ausschnitt | Verstärkte Schulternaht | Schulter-Nackenband | Pflegeetikett in der Seitennaht | Kleines Größenetikett im Nacken | Seitennähte | Waschbar bis 40 °C | Regular Fit | Textilien frei von Schadstoffen nach Oeko-Tex® Standard 100 | Ethisch verantwortungsvoll produziert gemäß WRAP-Richtlinien | Bio-Baumwolle zertifiziert nach Organic Content Standard OCS

| Farbe    | Größen  | 1    | ab 24 | ab 240 |
|----------|---------|------|-------|--------|
| White    | S - XXL | 9,18 | 8,02  | 7,50   |
| Coloured | S - XXL | 9,50 | 8,30  | 7,76   |





**Z166M** | R-166M-0 **HD Herren T-Shirt mit V-Ausschnitt**

65% Polyester / 35% Baumwolle

**XS, S, M, L, XL, XXL, 3XL**

White 155 g/m<sup>2</sup>, Coloured 160 g/m<sup>2</sup>

Russell

|             |           |             |            |
|-------------|-----------|-------------|------------|
| BLACK       | BLUE MARL | CORAL MARL  | GREEN MARL |
| GREY MARL   | PINK MARL | PURPLE MARL | RED MARL   |
| SILVER MARL | WHITE     | YELLOW MARL |            |

Ringgesponnene, gekämmte Baumwolle | Modischer, schmal eingefasster V-Ausschnitt | Schmale 1x1 Ripp-Kragen Einfassung | Polybaumwollgemisch | Figurnah | Schulter-zu-Schulter-Nackenband | Entfernbares Haftetikett im Nackenbereich | Mit Seitennähten | Gemäß Worldwide Responsible Accredited Production (WRAP) zertifizierte Herstellung | Oeko-Tex® Standard 100 zertifiziert

| Farbe    | Größen   | 1     | ab 36 | ab 360 |
|----------|----------|-------|-------|--------|
| Coloured | XS - 3XL | 11,24 | 9,98  | 9,50   |



**Z166F** | R-166F-0 **HD Damen T-Shirt mit V-Ausschnitt**

65% Polyester / 35% Baumwolle

**XS, S, M, L, XL, XXL**

White 155 g/m<sup>2</sup>, Coloured 160 g/m<sup>2</sup>

Russell

|             |           |             |            |
|-------------|-----------|-------------|------------|
| BLACK       | BLUE MARL | CORAL MARL  | GREEN MARL |
| GREY MARL   | PINK MARL | PURPLE MARL | RED MARL   |
| SILVER MARL | WHITE     | YELLOW MARL |            |

Ringgesponnene, gekämmte Baumwolle | Femininer, etwas weiterer V-Ausschnitt | Schmale 1x1 Ripp-Kragen-Fassung | Polybaumwollgemisch | Figurnah | Schulter-zu-Schulter-Nackenband | Entfernbares Haftetikett im Nackenbereich | Mit Seitennähten | Gemäß Worldwide Responsible Accredited Production (WRAP) zertifizierte Herstellung | Oeko-Tex® Standard 100 zertifiziert

| Farbe    | Größen   | 1     | ab 36 | ab 360 |
|----------|----------|-------|-------|--------|
| Coloured | XS - XXL | 11,24 | 9,98  | 9,50   |



**F270** | 61-066-0 **Valueweight V-Neck T**

100% Baumwolle (Heather Grey: 97% Baumwolle / 3% Polyester, Dark Heather Grey: 50% Baumwolle / 50% Polyester)

**S, M, L, XL, XXL, 3XL, 4XL, 5XL**

White 160 g/m<sup>2</sup>, Coloured 165 g/m<sup>2</sup>

Fruit of the Loom

|                       |                        |                   |           |
|-----------------------|------------------------|-------------------|-----------|
| BLACK                 | HEATHER GREY           | NAVY              | WHITE     |
| S, M, L, XL, XXL, 3XL | AZURE BLUE             | DARK GREY HEATHER | DEEP NAVY |
|                       | LIGHT GRAPHITE (SOLID) | ORANGE            | RED       |
|                       | SUNFLOWER              | ROYAL BLUE        |           |

V-Ausschnitt mit Baumwolle/Lycra® Ripp | Gleichfarbiges Nackenband | Höhere Maschendichte für verbesserte Bedruckbarkeit

| Farbe    | Größen    | 1    | ab 72 (3XL ab 36) | ab 720 (3XL ab 360) |
|----------|-----------|------|-------------------|---------------------|
| White    | S - XXL   | 3,84 | 3,44              | 3,18                |
| White    | 3XL - 5XL | 5,26 | 4,70              | 4,32                |
| Coloured | S - XXL   | 4,64 | 4,16              | 3,84                |
| Coloured | 3XL - 5XL | 6,36 | 5,66              | 5,20                |



**F271N** | 61-398-0 **Valueweight V-Neck T Lady-Fit**

100% Baumwolle (Heather Grey: 97% Baumwolle / 3% Polyester, Dark Heather Grey: 50% Baumwolle / 50% Polyester)

**XS, S, M, L, XL, XXL**

White 160 g/m<sup>2</sup>, Coloured 165 g/m<sup>2</sup>

Fruit of the Loom

|              |                   |           |            |
|--------------|-------------------|-----------|------------|
| BLACK        | DARK GREY HEATHER | DEEP NAVY | FUCHSIA    |
| HEATHER GREY | LIGHT PINK        | RED       | ROYAL BLUE |
| SUNFLOWER    | WHITE             |           |            |

V-Ausschnitt mit Baumwolle/Lycra® Ripp | Gleichfarbiges Nackenband | Feminine Passform mit Seitennähten | Höhere Maschendichte für verbesserte Bedruckbarkeit

| Farbe    | Größen   | 1    | ab 36 | ab 360 |
|----------|----------|------|-------|--------|
| White    | XS - XXL | 3,84 | 3,44  | 3,18   |
| Coloured | XS - XXL | 4,64 | 4,16  | 3,84   |



**A6752** | 6752 **Tri-Blend V-Neck Tee**

50% Polyester / 25% Baumwolle / 25% Viskose

**XS, S, M, L, XL, XXL**

159 g/m<sup>2</sup>

Anvil

|                        |                   |              |                   |
|------------------------|-------------------|--------------|-------------------|
| BLACK                  | HEATHER AUBERGINE | HEATHER BLUE | HEATHER DARK GREY |
| HEATHER GALAPAGOS BLUE | HEATHER GREY      | HEATHER RED  | WHITE             |

Leicht tailliert | Schnitt mit Seitennaht | Schulterband und 1,5 cm gesäumter V-Ausschnitt mit Mittelstoß | Halsausschnitt vorn einfach abgesteppt | Doppelnaht an Ärmel und Saum | TearAway-Label | Gekämmtes, ringgesponnenes Baumwollmischgewebe (Baumwolle/Polyester/Viskose)

| Farbe    | Größen   | 1     | ab 36 | ab 360 |
|----------|----------|-------|-------|--------|
| White    | XS - XXL | 9,00  | 7,56  | 7,18   |
| Coloured | XS - XXL | 10,74 | 9,02  | 8,56   |





**JN912** | JN912 **Men's Slim Fit V-T**

100% Baumwolle  
S, M, L, XL, XXL  
160 g/m<sup>2</sup>

James+Nicholson

|        |                  |              |             |
|--------|------------------|--------------|-------------|
| BLACK  | CARIBBEAN BLUE   | COBALT       | DARK ORANGE |
| FROG   | GRAPHITE (SOLID) | GREY HEATHER | LIGHT BERRY |
| NAVY   | RED              | ROYAL        | WHITE       |
| YELLOW | AUBERGINE        |              |             |

Figurbetontes V-Neck-T-Shirt | Einlaufvorbehandelter Single-Jersey | Gekämmte, ringgesponnene Baumwolle | Körpernaher Schnitt mit Seitennähten | V-Ausschnitt mit 1:1 Bündchen eingefasst

| Farbe    | Größen  | 1     | ab 100 | ab 1000 |
|----------|---------|-------|--------|---------|
| White    | S - XXL | 9,40  | 8,70   | 8,50    |
| Coloured | S - XXL | 10,00 | 9,30   | 9,00    |



**JN972** | JN972 **Ladies' Slim Fit V-T**

100% Baumwolle  
S, M, L, XL, XXL  
160 g/m<sup>2</sup>

James+Nicholson

|        |                  |              |             |
|--------|------------------|--------------|-------------|
| BLACK  | CARIBBEAN BLUE   | COBALT       | DARK ORANGE |
| FROG   | GRAPHITE (SOLID) | GREY HEATHER | LIGHT BERRY |
| NAVY   | RED              | ROYAL        | WHITE       |
| YELLOW |                  |              |             |

Taillierter Schnitt | Figurbetontes V-Neck-T-Shirt | Einlaufvorbehandelter Single-Jersey | Gekämmte Baumwolle | Körpernaher Schnitt mit Seitennähten | V-Ausschnitt mit 1:1 Bündchen eingefasst

| Farbe    | Größen  | 1     | ab 100 | ab 1000 |
|----------|---------|-------|--------|---------|
| White    | S - XXL | 9,40  | 8,70   | 8,50    |
| Coloured | S - XXL | 10,00 | 9,30   | 9,00    |



**A6750VL** | 6750VL **Women's Tri-Blend V-Neck Tee**

50% Polyester / 25% Baumwolle / 25% Viskose  
XS, S, M, L, XL, XXL  
159 g/m<sup>2</sup>

Anvil

|                    |                   |                        |                        |
|--------------------|-------------------|------------------------|------------------------|
| BLACK              | HEATHER AUBERGINE | HEATHER BRONZE         | HEATHER CARIBBEAN BLUE |
| HEATHER DARK GREEN | HEATHER DARK GREY | HEATHER GALAPAGOS BLUE | HEATHER GRAPHITE       |
| HEATHER GREEN      | HEATHER GREY      | HEATHER NAVY           | HEATHER ORANGE         |
| HEATHER PURPLE     | HEATHER RASPBERRY | HEATHER RED            | HEATHER SLATE          |
| TEAL ICE           | WHITE             |                        |                        |

Leicht taillierter Schnitt mit Seitennaht und Nackenband | 1,3 cm V-Ausschnitt mit Ripp | Halsausschnitt vorn einfach abgesteppt | Doppelnah an Dolman-Ärmel und abgerundeter Saum | TearAway-Label | Gekämmtes, ringgesponnenes Baumwollmischgewebe (Baumwolle/Polyester/Viskose) | Vorgeschrumpt

| Farbe    | Größen   | 1    | ab 36 | ab 360 |
|----------|----------|------|-------|--------|
| White    | XS - XXL | 8,46 | 7,14  | 6,78   |
| Coloured | XS - XXL | 9,40 | 7,92  | 7,52   |



**S9690** | ST9690 **Dean Deep V-Neck**

95% Baumwolle / 5% Elasthan (Grey Heather: 82% Baumwolle / 14% Viskose / 4% Elasthan)  
S, M, L, XL, XXL  
White 165 g/m<sup>2</sup>, Coloured 170 g/m<sup>2</sup>

Stedman®

|            |              |       |
|------------|--------------|-------|
| BLACK OPAL | GREY HEATHER | WHITE |
|------------|--------------|-------|

95% gekämmte, ringgesponnene Baumwolle / 5% Elasthan | Single-Jersey, „Full-Feeder“ | Nackenband | Ideal als Unterhemd, da eng anliegend mit tiefem V-Ausschnitt | Schmalere Ärmelsaum | Verstärkte Schulternaht | Schmalere Ripp-Kragen | Pflegeetikett in der Seitennaht | Kleines Größenetikett im Nacken | Seitennähte | Waschbar bis 40 °C | Body Fit | Textilien frei von Schadstoffen nach Oeko-Tex® Standard 100 | Ethisch verantwortungsvoll produziert gemäß WRAP-Richtlinien

| Farbe    | Größen  | 1     | ab 24 | ab 240 |
|----------|---------|-------|-------|--------|
| White    | S - XXL | 9,20  | 8,06  | 7,54   |
| Coloured | S - XXL | 10,38 | 9,08  | 8,50   |