



TJ5002 | 5002 **Luxury Pocket V-Tee**

100% Baumwolle
S, M, L, XL, XXL, 3XL
 160 g/m² Tee Jays

| | | |
|--------------|--------------------|--------------|
| BLACK | FLINT STONE | WHITE |
|--------------|--------------------|--------------|

Brusttasche links | Tailor Fit | Nackenband von Schulter zu Schulter | Zweifach vorgeschrumpte Baumwolle | Langstapel-Baumwolle | Enzymwaschung | Doppelnaht

| Farbe | Größen | 1 | ab 50 | ab 500 |
|----------|---------|-------|-------|--------|
| Coloured | S - XXL | 10,44 | 9,06 | 8,78 |
| Coloured | 3XL | 12,22 | 10,64 | 10,32 |



S9610 | ST9610 **Clive V-Neck**

95% Baumwolle / 5% Elasthan (Grey Heather: 82% Baumwolle / 14% Viskose / 4% Elasthan)

S, M, L, XL, XXL
 White 165 g/m², Coloured 170 g/m² Stedman®

| | | | |
|------------------|-------------------|---------------------|---------------------------|
| S, M, L, XL, XXL | BLACK OPAL | GREY HEATHER | SLATE GREY (SOLID) |
| | WHITE | | |
| S, M, L, XL | KING BLUE | MARINA BLUE | |

95% gekämmte, ringgesponnene Baumwolle / 5% Elasthan | Single-Jersey, „Full-Feeder“ | Schmalere Ripp-Kragen | Verstärkte Schulternaht | Schmalere Ärmelsaum | Kontrastfarbenes Nackenband | Pflegeetikett in der Seitennaht | Kleines Größenetikett im Nacken | Seitennähte | Waschbar bis 40 °C | Body Fit | Textilien frei von Schadstoffen nach Oeko-Tex® Standard 100 | Ethisch verantwortungsvoll produziert gemäß WRAP-Richtlinien

| Farbe | Größen | 1 | ab 24 | ab 240 |
|----------|---------|-------|-------|--------|
| White | S - XXL | 9,20 | 8,06 | 7,54 |
| Coloured | S - XXL | 10,38 | 9,08 | 8,50 |

S9710 | ST9710 **Claire V-Neck for women**

95% Baumwolle / 5% Elasthan (Grey Heather: 82% Baumwolle / 14% Viskose / 4% Elasthan)

S, M, L, XL
 White 165 g/m², Coloured 170 g/m² Stedman®

| | | |
|--------------------|---------------------|---------------------|
| BLACK OPAL | CUPCAKE PINK | GREY HEATHER |
| MARINA BLUE | WHITE | |

Gekämmte, ringgesponnene Baumwolle | Single-Jersey „Full-Feeder“ | Nackenband-Kontrast bei Cupcake Pink (Shirtfarbe Cupcake Pink: Nackenband Marina Blue) | Verstärkte Schulternaht | 40 °C | Body Fit | Oeko-Tex® Standard 100 | Ethisch verantwortungsvoll produziert gemäß WRAP-Richtlinien

| Farbe | Größen | 1 | ab 24 | ab 240 |
|----------|--------|------|-------|--------|
| White | S - XL | 8,38 | 7,34 | 6,86 |
| Coloured | S - XL | 9,50 | 8,30 | 7,76 |



TJ5003 | 5003 **Ladie's Luxury Pocket V-Tee**

100% Baumwolle
S, M, L, XL, XXL
 160 g/m² Tee Jays

| | | |
|--------------|--------------------|--------------|
| BLACK | FLINT STONE | WHITE |
|--------------|--------------------|--------------|

Brusttasche links | Tailor Fit | Nackenband von Schulter zu Schulter | Zweifach vorgeschrumpte Baumwolle | Langstapel-Baumwolle | Enzymwaschung | Doppelnaht

| Farbe | Größen | 1 | ab 50 | ab 500 |
|----------|---------|-------|-------|--------|
| Coloured | S - XXL | 10,44 | 9,06 | 8,78 |



SF122 | SK122 **Ladie's Feel Good Stretch V-Neck T**

96% Baumwolle / 4% Elasthan (Heather Grey: 81% Baumwolle / 15% Viskose / 4% Elasthan)

XS, S, M, L, XL, XXL
 165 g/m² SF Women

| | | |
|--------------|---------------------|-------------|
| BLACK | HEATHER GREY | NAVY |
| WHITE | | |

Stretch-T-Shirt mit V-Ausschnitt | Enzymwaschung für ein einzigartiges, weiches Tragegefühl | Entfernbare SF-(Skinsniff) Label | Moderne, lange Passform | Doppelnahtverarbeitung an Ärmeln und Bund | Weicher, dehnbarer Ripp-Ausschnitt mit Nackenband

| Farbe | Größen | 1 | ab 72 | ab 720 |
|----------|----------|------|-------|--------|
| Coloured | XS - XXL | 9,30 | 7,64 | 7,34 |

SFM122 | SF122 **Men's Feel Good Stretch V-Neck T**

96% Baumwolle / 4% Elasthan (Heather Grey: 81% Baumwolle / 15% Viskose / 4% Elasthan)

S, M, L, XL, XXL
 165 g/m² SF Men

| | | |
|--------------|---------------------|-------------|
| BLACK | HEATHER GREY | NAVY |
| WHITE | | |

Stretch-T-Shirt mit V-Ausschnitt | Enzymwaschung für ein einzigartiges, weiches Tragegefühl | Entfernbare SF-(Skinsniff) Label | Moderne, lange Passform | Doppelnahtverarbeitung an Ärmeln und Bund | Ripp-Ausschnitt mit Nackenband

| Farbe | Größen | 1 | ab 36 | ab 360 |
|----------|---------|-------|-------|--------|
| Coloured | S - XXL | 12,16 | 10,00 | 9,60 |



JN973 | JN973 **Ladies' Heather T-Shirt**

65% Polyester / 35% Baumwolle

S, M, L, XL, XXL

170 g/m² James+Nicholson

| | | |
|----------------|--------------|-------------------|
| BLACK MELANGE | BLUE MELANGE | GREEN MELANGE |
| ORANGE MELANGE | RED MELANGE | TURQUOISE MELANGE |
| YELLOW MELANGE | WINE MELANGE | GREY HEATHER |

Modisches T-Shirt mit V-Ausschnitt | Hochwertige Melange-Single-Jersey-Qualität | Lässige, komfortable Schnittform | V-Ausschnitt mit Elasthan | Taillierter Schnitt

| Farbe | Größen | 1 | ab 50 | ab 500 |
|----------|--------|------|-------|--------|
| Coloured | S- XXL | 8,60 | 8,10 | 7,80 |



JN974 | JN974 **Men's Heather T-Shirt**

65% Polyester / 35% Baumwolle

S, M, L, XL, XXL, 3XL

170 g/m² James+Nicholson

| | | |
|----------------|--------------|-------------------|
| BLACK MELANGE | BLUE MELANGE | GREEN MELANGE |
| ORANGE MELANGE | RED MELANGE | TURQUOISE MELANGE |
| YELLOW MELANGE | GREY HEATHER | WINE MELANGE |

Modisches T-Shirt mit V-Ausschnitt | Hochwertige Melange-Single-Jersey-Qualität | Lässige, komfortable Schnittform | V-Ausschnitt mit Elasthan

| Farbe | Größen | 1 | ab 50 | ab 500 |
|----------|--------|------|-------|--------|
| Coloured | S- 3XL | 8,60 | 8,10 | 7,80 |



TJ455 | 455 **Ladies' Fashion Stretch Tee Extra Lenght**

90% Baumwolle / 10% Elasthan

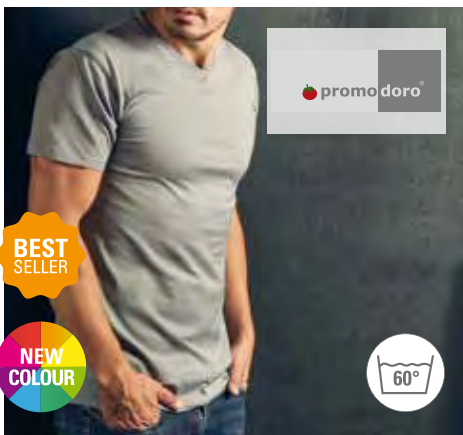
XS, S, M, L, XL, XXL

175 g/m² Tee Jays

| | | |
|-------|-------------------|--------|
| BLACK | DARK GREY (SOLID) | INDIGO |
| OLIVE | WHITE | |

Ringgesponnene, gekämmte Baumwolle | Elasthan-Anteil im Kragen | Einlaufvorbehandelt | Doppelnähte | Enzymgewaschen

| Farbe | Größen | 1 | ab 50 | ab 500 |
|----------|---------|-------|-------|--------|
| Coloured | XS- XXL | 12,22 | 10,64 | 10,32 |



E3025 | 3025 **Premium V-Neck-T**

100% Baumwolle (Sports Grey: 85% Baumwolle / 15% Viskose)

S, M, L, XL, XXL, 3XL, 4XL, 5XL

180 g/m² Promodoro

| | | |
|--------------------|----------|------------------------|
| BLACK | FIRE RED | FOREST |
| GOLD | NAVY | NEW LIGHT GREY (SOLID) |
| ORANGE | ROYAL | SPORTS GREY (HEATHER) |
| STEEL GREY (SOLID) | WHITE | |

Doppelnahverarbeitung am Kragen und an allen Säumen | Nackenband | Schlauchwarenausführung | Kragen mit Elasthan | Single-Jersey | Ringgesponnene, gekämmte Baumwolle

| Farbe | Größen | 1 | ab 100 (3XL ab 50) | ab 1000 (3XL ab 500) |
|----------|--------|-------|--------------------|----------------------|
| White | S- XXL | 7,28 | 6,38 | 6,22 |
| White | 3XL | 8,38 | 7,32 | 7,14 |
| White | 4XL | 9,62 | 8,42 | 8,22 |
| White | 5XL | 11,58 | 10,12 | 9,88 |
| Coloured | S- XXL | 8,52 | 7,46 | 7,26 |
| Coloured | 3XL | 9,78 | 8,56 | 8,34 |
| Coloured | 4XL | 11,26 | 9,86 | 9,60 |
| Coloured | 5XL | 13,48 | 11,80 | 11,52 |



E3082 | 3082 **Men's Slim Fit V-Neck-T**

95% Baumwolle / 5% Elasthan (Sports Grey: 81% Baumwolle / 14% Viskose / 5% Elasthan)

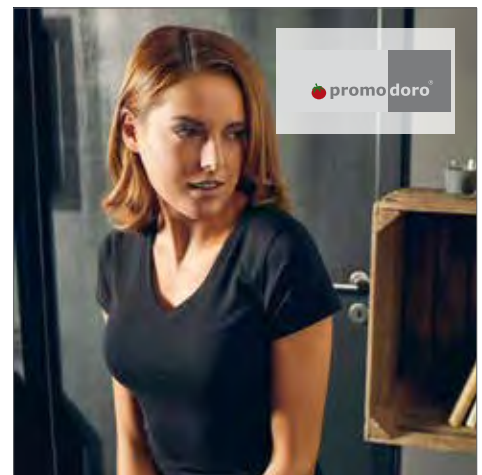
S, M, L, XL, XXL, 3XL, 4XL, 5XL

180 g/m² Promodoro

| | | |
|-------|-----------------------|-------|
| BLACK | SPORTS GREY (HEATHER) | WHITE |
|-------|-----------------------|-------|

V-Ausschnitt | Figurbetont | Single-Jersey | 95% gekämmte Baumwolle / 5% Elasthan (Sports Grey: 81% gekämmte Baumwolle / 14% Viskose / 5% Elasthan)

| Farbe | Größen | 1 | ab 100 (3XL ab 50) | ab 1000 (3XL ab 500) |
|----------|--------|-------|--------------------|----------------------|
| White | S- XXL | 13,70 | 11,78 | 11,12 |
| White | 3XL | 15,76 | 13,56 | 12,80 |
| White | 4XL | 18,12 | 15,62 | 14,72 |
| White | 5XL | 21,78 | 18,74 | 17,70 |
| Coloured | S- XXL | 14,58 | 12,56 | 11,86 |
| Coloured | 3XL | 16,76 | 14,44 | 13,62 |
| Coloured | 4XL | 19,30 | 16,62 | 15,68 |
| Coloured | 5XL | 23,16 | 19,94 | 18,82 |



E3086 | 3086 **Women's Slim Fit V-Neck-T**

95% Baumwolle / 5% Elasthan (Sports Grey: 81% Baumwolle / 14% Viskose / 5% Elasthan)

XS, S, M, L, XL, XXL, 3XL

180 g/m² Promodoro

| | | |
|-------|----------|-----------------------|
| BLACK | FIRE RED | SPORTS GREY (HEATHER) |
| WHITE | | |

XS, S, M, L, XL

| | |
|-------|-----------|
| PANSY | TURQUOISE |
|-------|-----------|

V-Ausschnitt | Figurbetont | Single-Jersey | 95% gekämmte Baumwolle / 5% Elasthan (Sports Grey: 81% gekämmte Baumwolle / 14% Viskose / 5% Elasthan)

| Farbe | Größen | 1 | ab 100 | ab 1000 |
|----------|---------|-------|--------|---------|
| White | XS- XXL | 10,64 | 9,16 | 8,66 |
| White | 3XL | 12,24 | 10,54 | 9,96 |
| Coloured | XS- XXL | 11,02 | 9,48 | 8,96 |
| Coloured | 3XL | 12,68 | 10,90 | 10,30 |



G4100VL | 4100VL **Premium Cotton® Ladies' V-Neck T-Shirt**

100% Baumwolle (Sport Grey: 90% Baumwolle / 10% Polyester)

S, M, L, XL, XXL

White 180 g/m², Coloured 185 g/m²

Gildan

| | | | |
|------------|----------------------|-----------|-----------|
| BLACK | AZALEA | CORN SILK | HELICONIA |
| LIGHT BLUE | NAVY | RED | ROYAL |
| SAPPHIRE | SPORT GREY (HEATHER) | WHITE | |

Ringgesponnene Baumwolle | Einlaufvorbehandelter Jersey-Strick | Leicht antaillierter Schnitt mit Seitennähten | V-Ausschnitt | Durchgehendes Schulterband | Satin-Label | Doppelnäht am Ärmel und Saum

| Farbe | Größen | 1 | ab 36 | ab 360 |
|----------------------|---------|------|-------|--------|
| White | S - XXL | 4,78 | 3,74 | 3,50 |
| Sport Grey (Heather) | S - XXL | 5,14 | 4,12 | 3,88 |
| Coloured | S - XXL | 5,54 | 4,48 | 4,22 |



G41V00 | 41V00 **Premium Cotton® V-Neck T-Shirt**

100% Baumwolle (Sport Grey: 90% Baumwolle / 10% Polyester)

S, M, L, XL, XXL

White 180 g/m², Coloured 185 g/m²

Gildan

| | | | |
|------------|----------------------|-----------|-----------|
| BLACK | CHARCOAL (SOLID) | CORN SILK | HELICONIA |
| LIGHT BLUE | NAVY | RED | ROYAL |
| SAPPHIRE | SPORT GREY (HEATHER) | WHITE | |

Mitred-V-Ausschnitt | Versiegelte Nähte am Hals und den Schultern | Satin-Etikett | Zweinadelstich an den Bündchen und Säumen

| Farbe | Größen | 1 | ab 72 | ab 720 |
|----------------------|---------|------|-------|--------|
| White | S - XXL | 4,78 | 3,74 | 3,50 |
| Sport Grey (Heather) | S - XXL | 5,14 | 4,12 | 3,88 |
| Coloured | S - XXL | 5,54 | 4,48 | 4,22 |



E3087 | 3087 **Women's Slim Fit V-Neck-T Long**

95% Baumwolle / 5% Elasthan (Sports Grey: 81% Baumwolle / 14% Viskose / 5% Elasthan)

XS, S, M, L, XL, XXL, 3XL

180 g/m²

Promodoro

| | | | |
|--------------|--------------|----------|-----------------------|
| BLACK | ALASKAN BLUE | BURGUNDY | SPORTS GREY (HEATHER) |
| CHERRY BERRY | WHITE | | |

Figurbetont | Long T-Shirt | Single-Jersey | V-Ausschnitt | 95% gekämmte Baumwolle / 5% Elasthan (Sports Grey: 81% gekämmte Baumwolle / 14% Viskose / 5% Elasthan)

| Farbe | Größen | 1 | ab 100 (3XL ab 50) | ab 1000 (3XL ab 500) |
|----------|----------|-------|--------------------|----------------------|
| White | XS - XXL | 13,96 | 12,02 | 11,36 |
| White | 3XL | 16,06 | 13,84 | 13,06 |
| Coloured | XS - XXL | 14,46 | 12,46 | 11,76 |
| Coloured | 3XL | 16,62 | 14,32 | 13,50 |



CC3199 | 3199 **Ladies' Midweight V-Neck Tee**

100% Baumwolle

S, M, L, XL, XXL

185 g/m²

Comfort Colors

| | | | |
|-------------|----------|-----------|------------|
| BLACK | BLOSSOM | BUTTER | WATERMELON |
| CHALKY MINT | FLO BLUE | NEON PINK | VIOLET |
| TERRACOTTA | WHITE | | |

100% ringgesponnene Baumwolle | Soft-Touch, fertig gefärbtes Material | Antaillierte Passform | Twill-Nacken- und Schulterbänder | V-Ausschnitt mit einfacher Steppnaht auf Gehrung | Twill-Label | Joker-Label | Flügelärmel | Seitennaht | Doppelnäht an Ärmeln und Saum

| Farbe | Größen | 1 | ab 60 (XXL ab 36) | ab 600 (XXL ab 360) |
|----------|--------|-------|-------------------|---------------------|
| Coloured | S - XL | 10,50 | 8,74 | 8,40 |
| Coloured | XXL | 12,60 | 10,50 | 10,08 |



TJ8006 | 8006 **Fashion V-Neck Sof Tee**

100% Baumwolle
S, M, L, XL, XXL, 3XL
185 g/m²

Tee Jays

| | | |
|-------|-------------------|------|
| BLACK | DARK GREY (SOLID) | NAVI |
| WHITE | | |

Ringgesponnene, gekämmte Baumwolle | Modisch enger Schnitt | Doppelter V-Ausschnitt mit Lycra | Nackenband von Schulter zu Schulter | Zweifach vorgeschrumpfte Baumwolle | Langfaserige Baumwolle

| Farbe | Größen | 1 | ab 50 | ab 500 |
|----------|---------|-------|-------|--------|
| White | S - XXL | 7,42 | 6,44 | 6,24 |
| White | 3XL | 9,20 | 8,02 | 7,78 |
| Coloured | S - XXL | 8,52 | 7,42 | 7,20 |
| Coloured | 3XL | 10,34 | 9,00 | 8,74 |



TJ401 | 401 **Stretch V-Neck Tee**

90% Baumwolle / 10% Elasthan
S, M, L, XL, XXL, 3XL
195 g/m²

Tee Jays

| | | |
|-------|-------------------|--------|
| BLACK | DARK GREY (SOLID) | INDIGO |
| WHITE | | |

Ringgesponnene, gekämmte Baumwolle | Doppelnähte | Elasthan-Anteil im doppellagigen Kragen | Modisch geschnitten | Einlaufvorbehandelt | Nackenband

| Farbe | Größen | 1 | ab 50 | ab 500 |
|----------|---------|-------|-------|--------|
| Coloured | S - XXL | 15,24 | 13,26 | 12,86 |
| Coloured | 3XL | 17,02 | 14,84 | 14,40 |



F281N | 61-382-0 **V-Neck T Lady-Fit**

95% Baumwolle / 5% Elasthan
XS, S, M, L, XL, XXL
White 200 g/m², Coloured 210 g/m²

Fruit of the Loom

| | | |
|------------|-----------|---------|
| BLACK | DEEP NAVY | FUCHSIA |
| RED | SKY BLUE | WHITE |
| LIGHT PINK | | |

Eingefasster V-Ausschnitt | Baumwolle/Elasthan Single-Jersey für bequemen, taillierten Sitz | Seitennähte für einen weiblichen Schnitt

| Farbe | Größen | 1 | ab 36 | ab 360 |
|----------|----------|------|-------|--------|
| Coloured | XS - XXL | 9,36 | 8,36 | 7,70 |



K511 | KK511 **Men's Café Bar Top**

95% Baumwolle / 5% Elasthan
S, M, L, XL, XXL
200 g/m²

Bargear

| |
|-------|
| BLACK |
|-------|

Elasthan für besseren Tragekomfort | Geformte Seitennähte | Nackenband | Körperbetonter Schnitt | Schulterband | Schmalere, hoher V-Ausschnitt | Oeko-Tex® Standard 100 zertifiziert

| Farbe | Größen | 1 | ab 60 | ab 600 |
|-------|---------|-------|-------|--------|
| Black | S - XXL | 17,68 | 15,90 | 15,10 |



K512 | K512 **Women's Café Bar Top**

95% Baumwolle / 5% Elasthan
S (34/36), M (38/40), L (42/44), XL (46/48)
200 g/m²

Bargear

| |
|-------|
| BLACK |
|-------|

Schmalere, tiefer V-Ausschnitt | Elasthan für besseren Tragekomfort | Nackenband | Geformte Seitennähte | Gerader Saum | Körperbetonter Schnitt | Schulterband | Oeko-Tex® Standard 100 zertifiziert

| Farbe | Größen | 1 | ab 60 | ab 600 |
|-------|-----------------------|-------|-------|--------|
| Black | S (8/10) - XL (20/22) | 15,46 | 13,90 | 13,20 |



BCTW102 | TW102 **T-Shirt Watch / Women**

100% Baumwolle
XS, S, M, L, XL
White 230 g/m², Coloured 210 g/m²

B&C

| | |
|-------|-------|
| BLACK | WHITE |
|-------|-------|

V-Ausschnitt mit Paspel in 1x1 Ripp-Strick | Bündchen unten und Ärmelbund mit doppelter Steppnaht | Seitennähte

| Farbe | Größen | 1 | ab 50 | ab 500 |
|----------|---------|------|-------|--------|
| Coloured | XS - XL | 9,40 | 8,58 | 8,10 |



ANVIL®

A391 | 391 **Women's Featherweight Scoop Tee**

100% Baumwolle
XS, S, M, L, XL, XXL
110 g/m²

Anvil

| | | | |
|-------------------|----------------|----------------|-------------|
| BLACK | CARIBBEAN BLUE | CORAL | GREEN APPLE |
| HEATHER DARK GREY | HOT PINK | LEMON ZEST | NAVY |
| RASPBERRY | RED | SILVER (SOLID) | WHITE |

Ringgesponnene Baumwolle | Passform: Classic | Doppelnähte an Arm und Saum | Seitennähte | Leicht taillierter Schnitt | Pre-shrunk (vorgewaschen) | Tiefer Scoop-Neck Ausschnitt | Schmale Ripp-Halseinfassung | TearAway-Label

| Farbe | Größen | 1 | ab 72 (XXL ab 36) | ab 720 (XXL ab 360) |
|----------|---------|------|----------------------|------------------------|
| White | XS - XL | 6,90 | 5,84 | 5,54 |
| White | XXL | 6,90 | 5,84 | 5,54 |
| Coloured | XS - XL | 7,66 | 6,48 | 6,14 |
| Coloured | XXL | 7,66 | 6,48 | 6,14 |



BELLA+CANVAS
LOS ANGELES

BL8703 | 8703 **Sheer Rib Scoop Neck T-Shirt**

98% Baumwolle / 2% Elasthan
S, M, L, XL
135 g/m²

Bella

| | | | |
|------------|---------------|----------|-------|
| BLACK | BERRY | MIDNIGHT | PINK |
| OCEAN BLUE | ORANGE SORBET | TEAL | WHITE |
| PLUM | RED | | |

98% gekämmte, ringgesponnene Baumwolle / 2% Elasthan | 1x1 Mini-Ripp-Strick | Länger geschnitten | Seitennähte | Stretch-Passform

| Farbe | Größen | 1 | ab 72 | ab 720 |
|----------|--------|-------|-------|--------|
| Coloured | S - XL | 13,60 | 11,78 | 11,34 |



BELLA+CANVAS
LOS ANGELES

NEW

CV3014 | 3014 **Men's Jersey Raw Neck Tee**

100% Baumwolle (Dark Grey Heather, Heather Navy, Military Green, White: 52% Baumwolle / 48% Polyester)
S, M, L, XL, XXL
145 g/m²

Canvas

| | | | |
|-------|-------------------|--------------|----------------|
| BLACK | DARK GREY HEATHER | HEATHER NAVY | MILITARY GREEN |
| WHITE | | | |

Gekämmte und ringgesponnene Baumwolle | Unversäuberter Halsausschnitt | Reguläre Passform | Seitennaht | Schulterband

| Farbe | Größen | 1 | ab 72 | ab 720 |
|----------|--------|-------|-------|--------|
| Coloured | S - XL | 10,12 | 8,78 | 8,44 |
| Coloured | XXL | 13,20 | 11,44 | 11,00 |



SOL'S®
the Fair spirit™

BEST
SELLER

L268 | 11385 **Cap Sleeve Boat Neck Melrose 150**

100% Baumwolle
S, M, L, XL
150 g/m²

SOL'S

| | |
|------------|-------|
| DEEP BLACK | WHITE |
|------------|-------|

Halbgekämmte Baumwolle | Doppelziernaht an den Ärmeln und am Saumabschluss | Gerader Saum | Satin-Label

| Farbe | Größen | 1 | ab 100 | ab 1000 |
|------------|--------|------|--------|---------|
| White | S - XL | 4,14 | 3,50 | 3,36 |
| Deep Black | S - XL | 5,08 | 4,30 | 4,14 |



ANVIL®

A6756L | 6756L **Women's Tri-Blend Deep Scoop 1/2 Sleeve Tee**

50% Polyester / 25% Baumwolle / 25% Viskose

XS, S, M, L, XL, XXL

159 g/m²

Anvil

| | | | |
|--------------|-------------------|-------------------|------------------------|
| BLACK | HEATHER AUBERGINE | HEATHER DARK GREY | HEATHER GALAPAGOS BLUE |
| HEATHER GREY | HEATHER RASPBERRY | HEATHER RED | WHITE |

Leicht taillierter Schnitt mit Seitennaht | Tiefer Rundhalsausschnitt mit Einfassung im gleichen Stoff | 1/2 Ärmel und abgerundeter Saum mit Doppelnah | TearAway-Label | Gekämmtes, ringgesponnenes Baumwollmischgewebe (Baumwolle/Polyester/Viskose)

| Farbe | Größen | 1 | ab 36 | ab 360 |
|----------|----------|-------|-------|--------|
| White | XS - XXL | 9,00 | 7,56 | 7,18 |
| Coloured | XS - XXL | 10,74 | 9,02 | 8,56 |



BUILD YOUR BRAND

BY040 | BY040 **Ladie's Viscose Tee**

95% Viskose / 5% Elasthan

XS, S, M, L, XL, XXL, 3XL, 4XL, 5XL

170 g/m²

Build Your Brand

| |
|-------|
| BLACK |
|-------|

Single-Jersey | Neutrales Größenlabel ohne Branding | Für Nackendruck geeignet | Bündchen am Saum | Extra lang geschnitten

| Farbe | Größen | 1 | ab 100 (XXL ab 85) | ab 1000 (XXL ab 850) |
|-------|-----------|-------|--------------------|----------------------|
| Black | XS - XL | 13,26 | 11,90 | 11,20 |
| Black | XXL - 5XL | 15,50 | 13,90 | 13,10 |



SOL'S®
the Fair Spirit

L223 | 00579 **Women T-Back Tank Top Moka**

100% Baumwolle

XS, S, M, L, XL

110 g/m²

SOL'S

| | | | |
|------------|--------------|-------------------|-------|
| DEEP BLACK | BURNT ORANGE | DARK GREY (SOLID) | AQUA |
| JADE GREEN | RASPBERRY | RED | WHITE |

100% gekämmte, ringgesponnene Baumwolle | T-Back-Top | Abgerundeter Saum | Lässig geschnitten | Größenlabel im Nacken | Jersey | Modisch und sehr weich

| Farbe | Größen | 1 | ab 50 | ab 500 |
|----------|---------|------|-------|--------|
| White | XS - XL | 6,98 | 5,88 | 5,64 |
| Coloured | XS - XL | 8,34 | 7,02 | 6,74 |

NO LABEL
READY FOR
BRANDING



NEW

BY051 | BY051 **Ladie's oversized Tanktop**

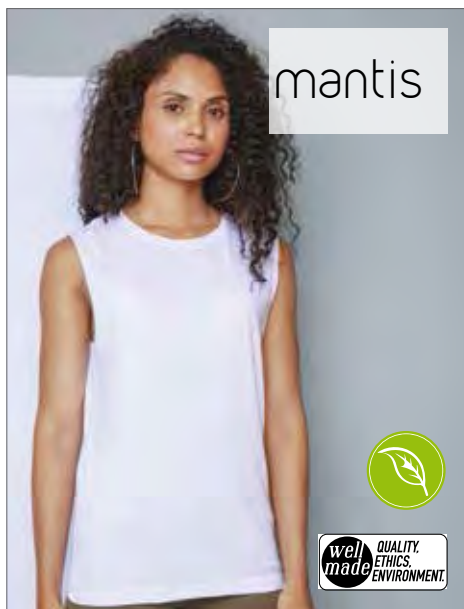
100% Baumwolle
XS, S, M, L, XL

Build Your Brand

| | | |
|-------|--------------------|--------------|
| BLACK | CHARCOAL (HEATHER) | HEATHER GREY |
| WHITE | OLIVE | |

Neutrales Größenlabel ohne Branding | Für Nackendruck geeignet | Rippbündchen an Ärmelöffnung und Halsausschnitt | Doppelnähte am Saum | Oversized geschnitten

| Farbe | Größen | 1 | ab 120 | ab 1200 |
|----------|--------|------|--------|---------|
| Coloured | XS- XL | 6,12 | 5,50 | 5,16 |



mantis



P82 | M82 **Women's Raw Tank T**

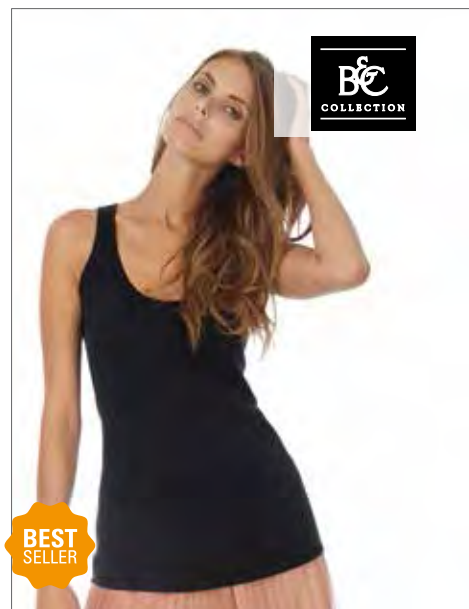
100% Baumwolle
S, M, L
150 g/m²

Mantis

| | |
|-------|-------|
| BLACK | WHITE |
|-------|-------|

Locker geschnittenes Tank Top | GOTS-Standard zertifiziert | Schmale Ripp-Einfassung am Kragen | Ungesäumte Armausschnitte | Moderner längerer Schnitt | Single-Jersey | Organische Bio-Baumwolle | Abreißbares Größenetikett | Öko-Tex® Standard 100 zertifiziert

| Farbe | Größen | 1 | ab 50 | ab 500 |
|----------|--------|------|-------|--------|
| Coloured | S- L | 9,70 | 7,90 | 7,30 |



BEST SELLER

BCTW262 | TW262 **Tanktop Patti Classic / Women**

100% Baumwolle
XS, S, M, L, XL
120 g/m²

B&C

| | |
|-------|-------|
| BLACK | WHITE |
|-------|-------|

Weiter Rundhalsausschnitt mit Paspel aus identischem Material und doppelter Steppnaht | Armausschnitte mit Paspel in 1x1 Ripp-Strick und doppelter Steppnaht | Bund unten mit doppelter Steppnaht | Modische Passe vorne und hinten | Seitennähte

| Farbe | Größen | 1 | ab 25 | ab 250 |
|----------|--------|------|-------|--------|
| Coloured | XS- XL | 6,70 | 5,98 | 5,58 |



JHK160 | TSULIBIZA **Women Vest Ibiza**

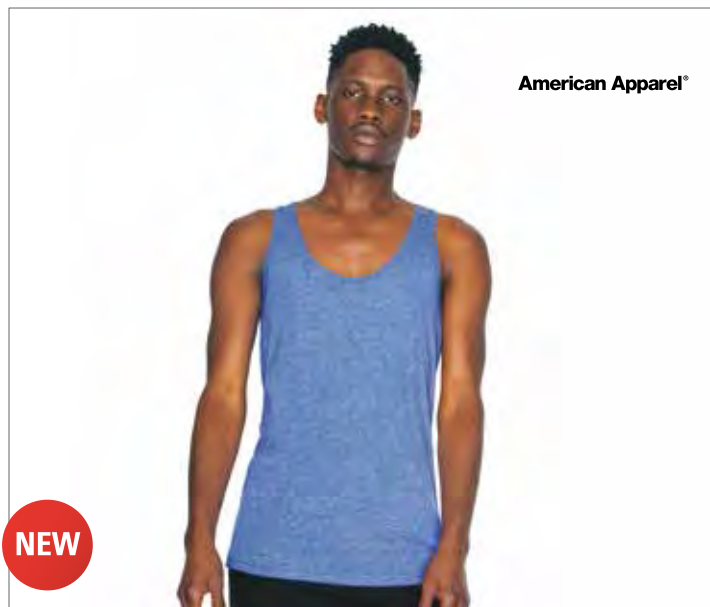
100% Baumwolle
S/M, L/XL
120 g/m²

JHK

| | | | |
|-------|---------|---------------|------------|
| BLACK | FUCHSIA | FUCHSIA FLUOR | GOLD FLUOR |
| WHITE | | | |

Trägershirt | Weiter Ausschnitt

| Farbe | Größen | 1 | ab 50 | ab 500 |
|---------------|-----------|------|-------|--------|
| White | S/M- L/XL | 4,00 | 3,46 | 3,26 |
| Coloured | S/M- L/XL | 4,50 | 3,90 | 3,66 |
| Fluor Colours | S/M- L/XL | 4,98 | 4,32 | 4,06 |



American Apparel®

NEW

AM4080 | TR408W **Unisex Tri-Blend Tank**

50% Baumwolle / 25% Polyester / 25% Viskose
XS, S, M, L, XL
125 g/m²

American Apparel

| | | | |
|---------------|---------------|---------------|------------|
| ATHLETIC BLUE | ATHLETIC GREY | TRI-BLACK | TRI-COFFEE |
| TRI-LEMON | TRI-CRANBERRY | TRI-EVERGREEN | |

Gerippter Besatz an Halsausschnitt und Armlöchern | Unterer Saum mit Doppelnäht | Langes, schmales Etikett aus doppeltem Satin | Nicht veredelte Artikel von American Apparel sind nicht für den Weiterverkauf bestimmt

| Farbe | Größen | 1 | ab 36 | ab 360 |
|----------|--------|-------|-------|--------|
| Coloured | XS- XL | 15,00 | 12,50 | 11,88 |

BELLA+CANVAS
LOS ANGELES



NEW

BL8804 | 8804 **Women's Flowy Muscle Tee with Rolled Cuff**

65% Polyester / 35% Viskose

S, M, L, XL

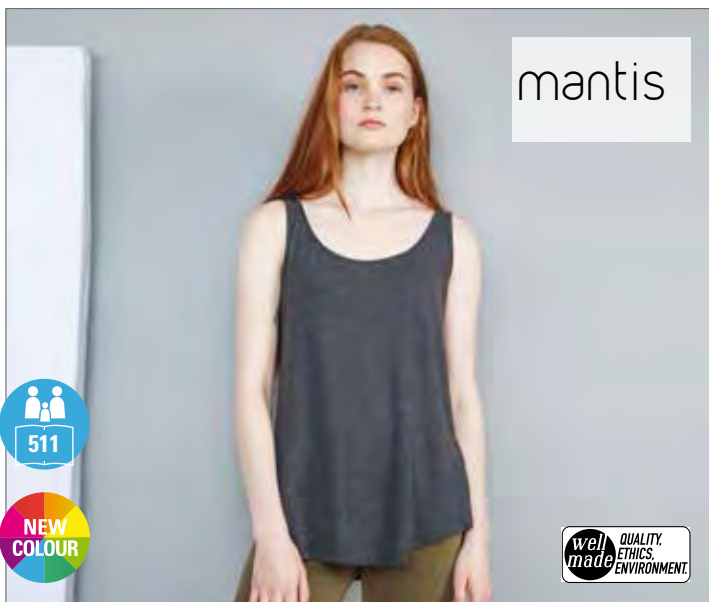
125 g/m²

Bella

BLACK | DARK GREY HEATHER | HEATHER DEEP TEAL | PEACH | HEATHER OLIVE | HEATHER STONE | MAUVE | WHITE

Rollrand | Asymmetrischer Schnitt | Unversäuberter Saum | Legere, locker fallende Passform

| Farbe | Größen | 1 | ab 72 | ab 720 |
|----------|--------|-------|-------|--------|
| Coloured | S - XL | 13,60 | 11,78 | 11,34 |



mantis



P92 | M92 **Women's Loose Fit Vest**

100% Baumwolle (Charcoal Grey Melange: 60% Baumwolle / 40% Polyester, Natural Melange: 80% Baumwolle / 20% Polyester)

S, M, L, XL

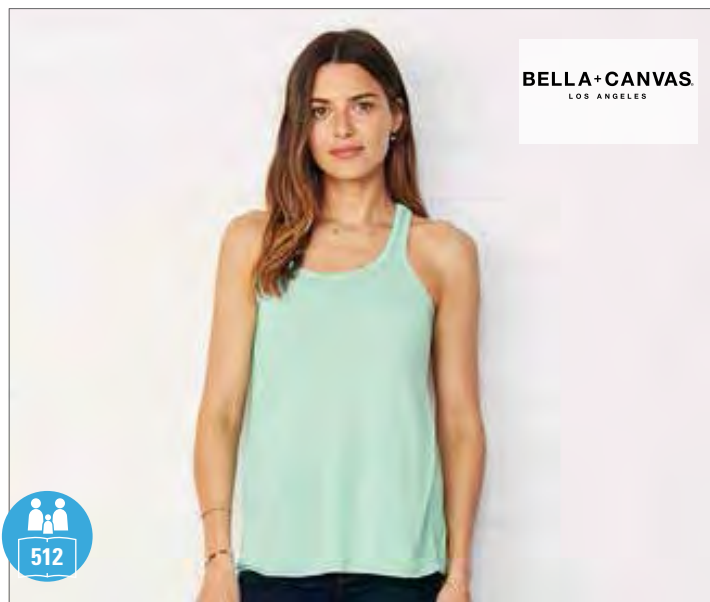
125 g/m²

Mantis

| | | |
|--------------|------------------------------|------------------------|
| BLACK | CHARCOAL GREY MELANGE | NATURAL MELANGE |
| WHITE | | |

100% ringgesponnene, gekämmte Baumwolle | Aktuelle, legere Passform | Geschwungener Saum | Schmale Einfassung an Hals und Armöffnungen | Saum mit Doppelnah | Single-Jersey | Abreißbares Größenetikett im Nacken | Öko-Tex® Standard 100 zertifiziert

| Farbe | Größen | 1 | ab 50 | ab 500 |
|----------|--------|-------|-------|--------|
| Coloured | S - XL | 10,30 | 8,50 | 7,88 |



BELLA+CANVAS
LOS ANGELES



BL8800 | 8800 **Flowy Racerback Tank Top**

65% Polyester / 35% Viskose (Marble: 91% Polyester / 9% Baumwolle, Athletic Heather: 52% Polyester / 48% Viskose + Stripes: 70% Viskose / 30% Polyester)

S, M, L, XL

125 g/m²

Bella

| | | |
|-----------------------------------|-------------------------------|--------------------|
| ATHLETIC HEATHER/NEON PINK | ATHLETIC HEATHER/WHITE | MINT |
| BLACK | CORAL | NEON YELLOW |
| DARK GREY HEATHER | MARBLE BLUE (HEATHER) | RED |
| MARBLE RED (HEATHER) | MARBLE WHITE (HEATHER) | TRUE ROYAL |
| NEON PINK | PEBBLE BROWN | SOFT PINK |
| WHITE | | |

Gerollter Bund | Racerback-Nähte optisch unversäumt und erscheinen „ausgerissen“ | Racerback-Tank | Seitennähte | Lockerer, bequemer Schnitt | Tops in Heather / Neon Pink oder Heather / White sind gleichmäßig quergestreift

| Farbe | Größen | 1 | ab 72 | ab 720 |
|----------|--------|-------|-------|--------|
| Coloured | S - XL | 13,60 | 11,78 | 11,34 |



mantis



P72 | M72 **Women's Long Length Vest**

100% Baumwolle

S, M, L, XL

125 g/m²

Mantis

| | |
|--------------|--------------|
| BLACK | WHITE |
|--------------|--------------|

100% gekämmte, ringgesponnene Baumwolle | Extra langer, vorteilhafter Schnitt aus feinem Jersey | Abreißbares Größenetikett | Schmale Einfassung am Kragen und an den Armen | Öko-Tex® Standard 100 zertifiziert

| Farbe | Größen | 1 | ab 50 | ab 500 |
|----------|--------|------|-------|--------|
| Coloured | S - XL | 8,70 | 6,90 | 6,40 |



American Apparel®



AM3080 | TR308W **Women's Tri-Blend Racerback Tank**

50% Baumwolle / 25% Polyester / 25% Viskose

XS, S, M, L

125 g/m²

American Apparel

| | | | |
|----------------------|----------------------|------------------|-------------------|
| ATHLETIC BLUE | ATHLETIC GREY | TRI-BLACK | TRI-COFFEE |
| TRI-ORCHID | TRI-CRANBERRY | TRI-LEMON | |

Halsausschnitt, Armlöcher und gebogener unterer Saum mit Overlock-Naht | Langes, schmales Etikett aus doppeltem Satin | Nicht veredelte Artikel von American Apparel sind nicht für den Weiterverkauf bestimmt

| Farbe | Größen | 1 | ab 36 | ab 360 |
|----------|--------|-------|-------|--------|
| Coloured | XS - L | 13,28 | 11,06 | 10,52 |



BELLA+CANVAS
LOS ANGELES

BL8430 | 8430 **Triblend Racerback Tank Top**

50% Polyester / 25% Baumwolle / 25% Viskose
S, M, L, XL
128 g/m² Bella

| | |
|----------------------------------|-------------------------|
| CHARCOAL-BLACKTRIBLEND (HEATHER) | GREY TRIBLEND (HEATHER) |
| EMERALD TRIBLEND (HEATHER) | |

Baumwoll-Anteil aus ringgesponnener, gekämmter Baumwolle | Racerback | Seitennähte | Länger geschnitten | Slim Fit

| Farbe | Größen | 1 | ab 72 | ab 720 |
|----------|--------|-------|-------|--------|
| Coloured | S- XL | 11,26 | 9,78 | 9,38 |



BELLA+CANVAS
LOS ANGELES

BL8770 | 8770 **Sheer Rib Racerback Tank Top**

98% Baumwolle / 2% Elasthan
S, M, L, XL
135 g/m² Bella

| | | |
|-----------|----------|------|
| CHOCOLATE | MIDNIGHT | PLUM |
| TEAL | | |

98% gekämmte, ringgesponnene Baumwolle / 2% Elasthan | 1x1 Mini-Ripp-Strick | Länger geschnitten | Racerback | Seitennähte | Stretch-Passform

| Farbe | Größen | 1 | ab 72 | ab 720 |
|----------|--------|-------|-------|--------|
| Coloured | S- XL | 13,60 | 11,78 | 11,34 |



BELLA+CANVAS
LOS ANGELES

BL8780 | 8780 **Sheer Rib Tank Top**

98% Baumwolle / 2% Elasthan
S, M, L, XL
135 g/m² Bella

| | | |
|---------------|-----------|------------|
| BERRY | BLACK | CHOCOLATE |
| GRANITE | MIDNIGHT | MOSS GREEN |
| ORANGE SORBET | PINK | RED |
| WHITE | DEEP TEAL | OCEAN BLUE |
| TEAL | | |

98% gekämmte, ringgesponnene Baumwolle / 2% Elasthan | 1x1 Mini-Ripp-Strick | Länger geschnitten | Seitennähte | Stretch-Passform

| Farbe | Größen | 1 | ab 72 | ab 720 |
|----------|--------|-------|-------|--------|
| Coloured | S- XL | 13,60 | 11,78 | 11,34 |



BURNSIDE

BU9102 | 9102 **Injected Slub Tank Top**

85% Baumwolle / 15% Polyester
S, M, L, XL, XXL, 3XL
142 g/m² Burnside

| | | |
|----------------------|--------------------------|-----------------------|
| BLUE (BLACK HEATHER) | CHARCOAL (BLACK HEATHER) | GREEN (BLACK HEATHER) |
| PINK (BLACK HEATHER) | YELLOW (BLACK HEATHER) | |

Halsausschnitt und Armlöcher schwarz paspeliert | Eingefasster Saum

| Farbe | Größen | 1 | ab 12 | ab 120 |
|----------|----------|-------|-------|--------|
| Coloured | S- XL | 13,04 | 11,02 | 10,28 |
| Coloured | XXL- 3XL | 14,34 | 12,12 | 11,32 |



ANVIL

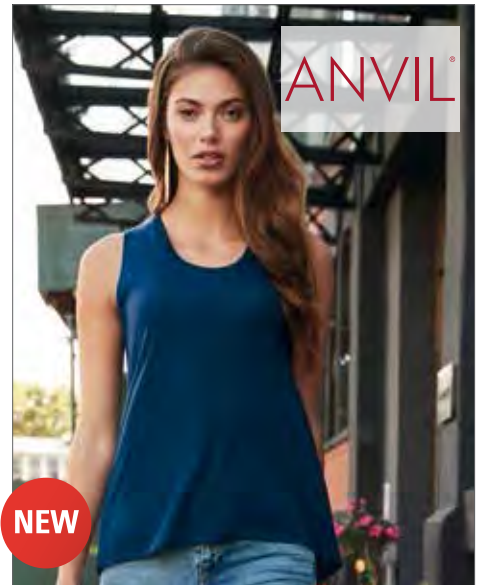
A32PVL | 32PVL **Women's Freedom Tank**

65% Polyester / 35% Viskose (Heather Colours: 52% Polyester / 48% Viskose)
XS, S, M, L, XL, XXL
136 g/m² Anvil

| | | |
|------------------|------------|--------------------|
| BLACK | DUSTY ROSE | HEATHER CITY GREEN |
| HEATHER GRAPHITE | NAVY | TERRACOTTA |
| WHITE | | |

Sehr hohe Maschendichte für eine glattere Druckfläche | Legere A-Linie mit Seitennaht | Eingefasst an Halsausschnitt und Armlöchern | Hinten abgerundeter Bund mit Doppelnäht | Heraustrennbares Etikett | Zertifiziert nach Oeko-Tex® Standard 100

| Farbe | Größen | 1 | ab 36 | ab 360 |
|----------|---------|-------|-------|--------|
| Coloured | XS- XXL | 12,66 | 10,64 | 10,10 |



ANVIL

A37PVL | 37PVL **Women's Freedom Sleeveless Tee**

65% Polyester / 35% Viskose (Heather Colours: 52% Polyester / 48% Viskose)
XS, S, M, L, XL, XXL
136 g/m² Anvil

| | | |
|------------------|------------|--------------------|
| BLACK | DUSTY ROSE | HEATHER CITY GREEN |
| HEATHER GRAPHITE | NAVY | TERRACOTTA |
| WHITE | | |

Sehr hohe Maschendichte für eine glattere Druckfläche | Legere A-Linie mit Seitennaht | Einfach gesteppter, gerippter Kragen (1,3 cm Einfassung) | Armlöcher und hinten abgerundeter Bund mit Doppelnäht | Heraustrennbares Etikett | Zertifiziert nach Oeko-Tex® Standard 100

| Farbe | Größen | 1 | ab 72 (XXL ab 36) | ab 720 (XXL ab 360) |
|----------|--------|-------|-------------------|---------------------|
| Coloured | XS- XL | 15,00 | 12,60 | 11,96 |
| Coloured | XXL | 15,00 | 12,60 | 11,96 |



BY003 | BY003 **Jersey Big Tank**
 100% Baumwolle (Grey: 90% Baumwolle / 10% Viskose, Charcoal: 60% Baumwolle / 40% Polyester)
S, M, L, XL, XXL
 140 g/m² Build Your Brand

| | | |
|--------------|---------------------------|---------------------|
| BLACK | CHARCOAL (HEATHER) | HEATHER GREY |
| WHITE | | |

Single-Jersey | Neutrales Größenlabel ohne Branding, für Nackendruck geeignet | Tiefer paspelierter Armausschnitt und paspelierter, weiter Rundhalsausschnitt | Doppelnähte am Saum | Lang geschnitten

| Farbe | Größen | 1 | ab 100 | ab 1000 |
|----------|---------|------|--------|---------|
| Coloured | S - XXL | 6,58 | 5,90 | 5,56 |



BY019 | BY019 **Ladie's Tanktop**
 100% Baumwolle
XS, S, M, L, XL
 140 g/m² Build Your Brand

| | |
|--------------|--------------|
| BLACK | WHITE |
|--------------|--------------|

Single-Jersey | Neutrales Größenlabel ohne Branding, für Nackendruck geeignet | Doppelte Nähte am Saum | Modisch lang und weit geschnitten

| Farbe | Größen | 1 | ab 100 | ab 1000 |
|----------|---------|------|--------|---------|
| Coloured | XS - XL | 6,58 | 5,90 | 5,56 |



SF283 | SK283 **Ladie's Slub Vest**
 100% Baumwolle
S, M, L, XL
 140 g/m² SF Women

| | |
|--------------|--------------|
| BLACK | WHITE |
|--------------|--------------|

Racer Back | Doppelnähte an geripptem Halsausschnitt und Saum | Entfernbare SF-(Skinnifit) Label | Gemäß Worldwide Responsible Accredited Production (WRAP) zertifizierte Herstellung

| Farbe | Größen | 1 | ab 72 | ab 720 |
|----------|--------|------|-------|--------|
| Coloured | S - XL | 9,74 | 8,00 | 7,68 |



G64200 | 64200 **Softstyle® Tank Top**
 100% Baumwolle (Sport Grey: 90% Baumwolle / 10% Polyester)
S, M, L, XL, XXL
 White 141 g/m², Coloured 150 g/m² Gilan

| | | |
|-----------------------------|-------------------------|--------------|
| BLACK | CHARCOAL (SOLID) | RED |
| SPORT GREY (HEATHER) | NAVY | WHITE |

Vorgeschrumpftes Baumwoll-Jersey-Strick | Weiches Deluxe-Garn | Breite Träger (6,5 cm) | Ripp-Strick-Besatz an Halsausschnitt und Ärmeln | Doppelnähte am Saum | Durch eine Vierteldrehung des Schlauchs bei der Verarbeitung wird eine Mittelfalte im Shirt vermieden | TearAway-Label

| Farbe | Größen | 1 | ab 36 | ab 360 |
|----------------------|---------|------|-------|--------|
| White | S - XXL | 4,32 | 3,40 | 3,20 |
| Sport Grey (Heather) | S - XXL | 4,98 | 4,02 | 3,78 |
| Coloured | S - XXL | 5,44 | 4,38 | 4,10 |



G64200L | 64200L **Softstyle® Ladie's Tank Top**
 100% Baumwolle (Sport Grey: 90% Baumwolle / 10% Polyester)
S, M, L, XL, XXL
 White 141 g/m², Coloured 150 g/m² Gilan

| | | |
|-----------------------------|-------------------|--------------|
| BLACK | AZALEA | NAVY |
| SPORT GREY (HEATHER) | CHERRY RED | WHITE |

Breite Träger (ca. 4 cm) | Doppelnähtverarbeitung am Saum | Eingefasster Hals- und Armausschnitt | Seitennähte für besseren Sitz

| Farbe | Größen | 1 | ab 36 | ab 360 |
|----------------------|---------|------|-------|--------|
| White | S - XXL | 4,32 | 3,40 | 3,20 |
| Sport Grey (Heather) | S - XXL | 4,98 | 4,02 | 3,78 |
| Coloured | S - XXL | 5,44 | 4,38 | 4,10 |

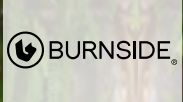


SFM236 | SF236 **Men's Muscle Vest**
 60% Baumwolle / 40% Polyester (Heather Grey: 85% Baumwolle / 15% Viskose)
S, M, L, XL, XXL
 140 g/m² SF Men

| | | |
|--------------|-------------------|---------------------|
| BLACK | BRIGHT RED | HEATHER GREY |
| ROYAL | WHITE | |

Entfernbare SF-(Skinnifit) Label | Racerback | Lang geschnitten | Abgesetzte Einfassung des Halsausschnitts und der Armlöcher | Gerader Saum mit Doppelnäht

| Farbe | Größen | 1 | ab 36 | ab 360 |
|----------|---------|------|-------|--------|
| Coloured | S - XXL | 9,74 | 8,00 | 7,68 |



BU9111 | 9111 **Heathered Tank Top**

65% Baumwolle / 35% Polyester
S, M, L, XL, XXL, 3XL
 142 g/m²

Burnside

| | | |
|------------------|---------------|--------------|
| HEATHER CHARCOAL | HEATHER GREEN | HEATHER NAVY |
| HEATHER RED | | |

Halsausschnitt und Armlöcher schwarz paspeliert | Zierstich-Saumeinfassung | Unisex-Styling

| Farbe | Größen | 1 | ab 12 | ab 120 |
|----------|-----------|-------|-------|--------|
| Coloured | S - XL | 9,20 | 7,78 | 7,26 |
| Coloured | XXL - 3XL | 10,06 | 8,50 | 7,94 |



BCTM200 | TM200 **Vest Athletic Move**

100% Baumwolle (Sport Grey: 85% Baumwolle / 15% Viskose)
M, L, XL, XXL
 145 g/m²

B&C

| | | |
|------------|----------------------|-------|
| BLACK | NAVY | RED |
| ROYAL BLUE | SPORT GREY (HEATHER) | WHITE |

Tiefer Rundhalsausschnitt mit Paspel aus identischem Material | Paspel aus identischem Material an Armausschnitten | Bund unten mit doppelter Steppnaht | Rundstrickware

| Farbe | Größen | 1 | ab 100 | ab 1000 |
|----------|---------|------|--------|---------|
| White | M - XXL | 4,40 | 4,00 | 3,78 |
| Coloured | M - XXL | 5,98 | 5,40 | 5,10 |



BCTM201 | TM201 **T-Shirt Exact Move**

100% Baumwolle (Sport Grey: 85% Baumwolle / 15% Viskose)
S, M, L, XL, XXL
 145 g/m²

B&C

| | | |
|----------------------|-------|-----|
| BLACK | NAVY | RED |
| SPORT GREY (HEATHER) | WHITE | |

Nackenband | Exact-Rundhals, doppelt gelegt | Kragen in 1x1 Ripp-Strick mit Elasthan | Schulter mit einfacher Steppnaht verstärkt | Kantenband an Armausschnitt mit doppelter Steppnaht | Bund unten mit doppelter Steppnaht | Seitennähte

| Farbe | Größen | 1 | ab 50 | ab 500 |
|----------|---------|------|-------|--------|
| White | S - XXL | 7,30 | 6,50 | 6,10 |
| Coloured | S - XXL | 8,70 | 7,80 | 7,30 |



BL6488 | 6488 **Womens Relaxed Jersey Tank**

100% Baumwolle (Dark Grey Heather: 52% Baumwolle / 48% Polyester)
S, M, L, XL
 145 g/m²

Bella

| | | |
|-------|-------------------|-------|
| BLACK | DARK GREY HEATHER | NAVY |
| RED | TRUE ROYAL | WHITE |

Seitennähte | Länger geschnitten | Bequeme Passform | Gekämmte, ringgesponnene Baumwolle

| Farbe | Größen | 1 | ab 48 | ab 480 |
|----------|--------|------|-------|--------|
| Coloured | S - XL | 6,90 | 5,98 | 5,74 |



CV3483 | 3483 **Unisex Jersey Muscle Tank**

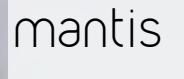
100% Baumwolle (Dark Grey Heather: 52% Baumwolle / 48% Polyester)
S, M, L, XL, XXL
 145 g/m²

Canvas

| | | |
|-------|-------------------|-------|
| BLACK | DARK GREY HEATHER | WHITE |
|-------|-------------------|-------|

Seitennähte | Körpfernah geschnitten | Gekämmte, ringgesponnene Baumwolle

| Farbe | Größen | 1 | ab 72 | ab 720 |
|----------|--------|-------|-------|--------|
| Coloured | S - XL | 9,20 | 7,98 | 7,66 |
| Coloured | XXL | 12,28 | 10,64 | 10,24 |



P95 | M95 **Women's Duo Blend Racerback Vest**

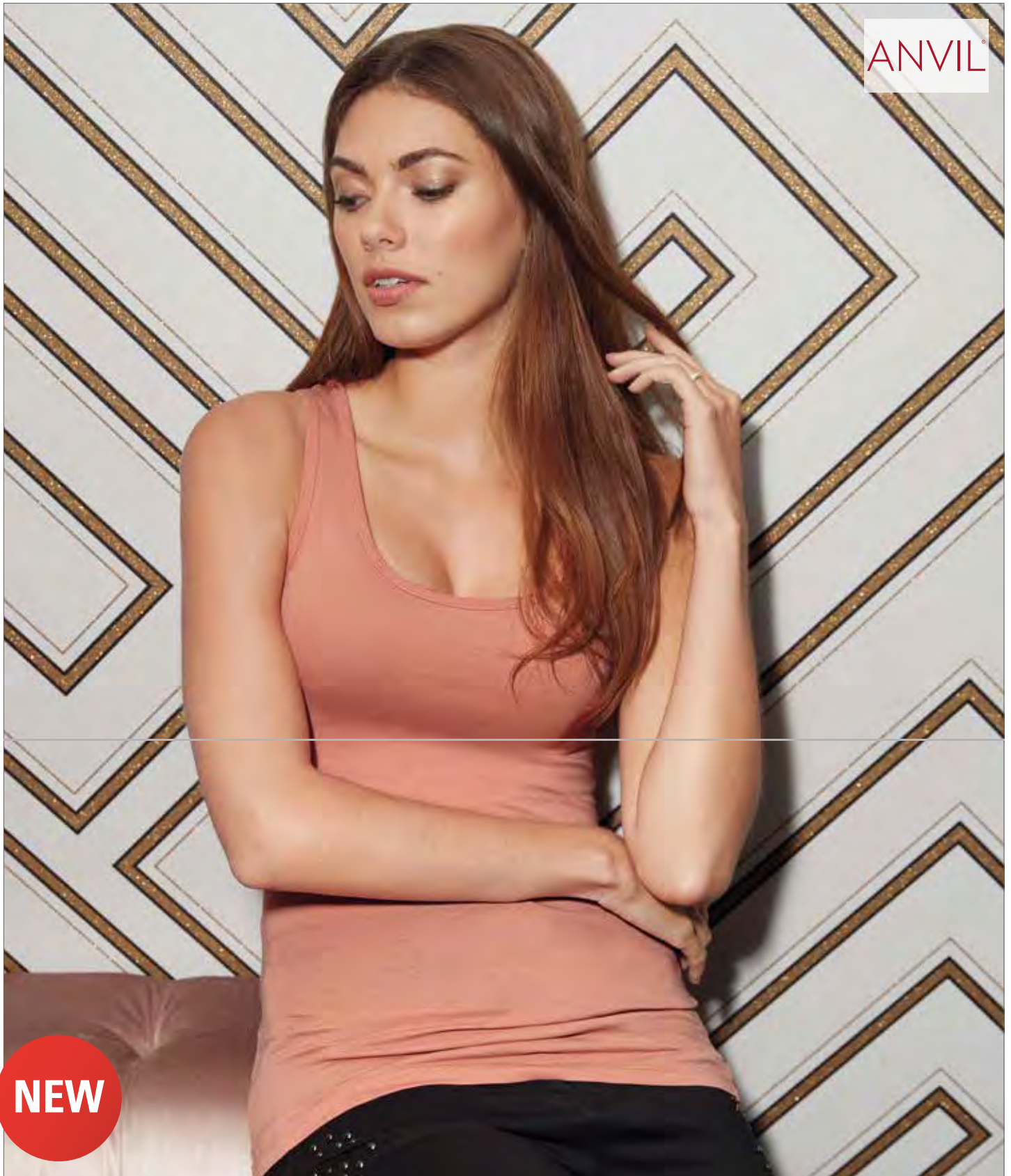
60% Baumwolle / 40% Polyester
S, M, L, XL
 145 g/m²

Mantis

| | | |
|-------|-----------------------|-------|
| BLACK | CHARCOAL GREY MELANGE | WHITE |
|-------|-----------------------|-------|

Sehr weiches und modern geschnittenes Tank Top | Racerback-Style | Einfassung an Nacken und Armansatz für Formbeständigkeit | Abreißbares Größenetikett | Single-Jersey | Öko-Tex® Standard 100 zertifiziert

| Farbe | Größen | 1 | ab 50 | ab 500 |
|----------|--------|------|-------|--------|
| Coloured | S - XL | 8,70 | 6,90 | 6,40 |



A2420L | 2420L **Women's Stretch Tank**

57% Baumwolle / 38% Polyester / 5% Elasthan

XS, S, M, L, XL, XXL

146 g/m²

Anvil

| | | | | | |
|-------------------|-------------------------|---------------------|-------------------|-------------|------------------|
| BLACK | CARIBBEAN BLUE | CITY GREEN | HOT PINK | NAVY | RASPBERRY |
| DUSTY ROSE | HEATHER GRAPHITE | HEATHER GREY | TERRACOTTA | RED | WHITE |

Sehr hohe Maschendichte für eine glattere Druckfläche | Taillierte Passform mit Seitennaht | Einfassung an Halsausschnitt und Armlöchern | Bund mit Doppelnaht | Heraustrennbares Etikett | Zertifiziert nach Oeko-Tex® Standard 100

| Farbe | Größen | 1 | ab 36 | ab 360 |
|----------|----------|------|-------|--------|
| Coloured | XS - XXL | 6,16 | 5,18 | 4,92 |



CV3480 | 3480 **Unisex Jersey Tank Top**

100% Baumwolle (Neon Farben: 52% Baumwolle / 48% Polyester, Triblend Farben: 50% Polyester / 25% Baumwolle / 25% Viskose)
XS, S, M, L, XL, XXL
 145 g/m²

Canvas

| | | | |
|-----------------------------------|--------------------------|------------------------|------------|
| BLACK/ATHLETIC HEATHER | BLUE TRIBLEND (HEATHER) | NEON BLUE | NEON GREEN |
| GREY TRIBLEND (HEATHER) | HEATHER NAVY | RED TRIBLEND (HEATHER) | TRUE ROYAL |
| ATHLETIC HEATHER/BLACK | BLACK | HEATHER SLATE | NAVY |
| CHARCOAL-BLACK TRIBLEND (HEATHER) | GREEN TRIBLEND (HEATHER) | NEON YELLOW | RED |
| TRUE ROYAL TRIBLEND (HEATHER) | WHITE | WHITE/BLACK | |

Farben Neon Blue, Neon Green und Neon Yellow: 125 g/m² | Gekämmte, ringgesponnene Baumwolle | Seitennähte | Retail Fit | Unisex

| Farbe | Größen | 1 | ab 96 | ab 960 |
|------------------|---------|-------|-------|--------|
| Coloured | XS - XL | 6,90 | 5,98 | 5,74 |
| Coloured | XXL | 9,96 | 8,64 | 8,30 |
| Neon Colours | XS - XL | 8,06 | 6,98 | 6,72 |
| Neon Colours | XXL | 11,14 | 9,66 | 9,28 |
| Triblend Colours | XS - XL | 8,52 | 7,38 | 7,10 |
| Triblend Colours | XXL | 11,60 | 10,06 | 9,66 |



NEW

AM2408 | 2408W **Unisex Fine Jersey Tank**

100% Baumwolle (Heather Grey: 90% Baumwolle / 10% Polyester, Ash Grey: 99% Baumwolle / 1% Polyester)

S, M, L, XL

146 g/m²

American Apparel

| | | |
|-------|------------|-----------|
| BLACK | ASPHALT | RED |
| NAVY | NEW SILVER | WHITE/RED |
| WHITE | | |

Gekämmte, ringgesponnene Baumwolle | Besatz an Hals und Armlochern | Unterer Saum mit Doppelnaht | Langes, schmales Etikett aus doppeltem Satin | 100% Baumwolle bei Farbe Weiß | Nicht veredelte Artikel von American Apparel sind nicht für den Weiterverkauf bestimmt

| Farbe | Größen | 1 | ab 36 | ab 360 |
|----------|--------|-------|-------|--------|
| White | S - XL | 8,20 | 6,84 | 6,50 |
| Coloured | S - XL | 10,10 | 8,42 | 8,00 |



A986 | 986 **Lightweight Tank**

100% Baumwolle (Heather Grey: 90% Baumwolle / 10% Polyester; Heather Blue, Heather Green, Heather Purple: 60% Polyester / 40% Baumwolle)

S, M, L, XL, XXL

150 g/m²

Anvil

| | |
|-----------------------------|---------------------------|
| CARIBBEAN BLUE/HEATHER GREY | HEATHER BLUE/HEATHER GREY |
| NAVY | RED |
| WHITE/HEATHER GREY | BLACK |
| WHITE | HEATHER GREY |

Gekämmte, ringgesponnene Baumwolle | Arm- und Krageneinfassung aus gleichem Material in Kontrastfarbe | Doppelnahte am Saum | TearAway-Label | Vorgeschrumpt

| Farbe | Größen | 1 | ab 36 | ab 360 |
|----------------------------|---------|------|-------|--------|
| White & White/Heather Grey | S - XXL | 4,84 | 4,10 | 3,88 |
| Coloured | S - XXL | 5,94 | 5,02 | 4,76 |



E1050 | 1050 **Men's Athletic-T**

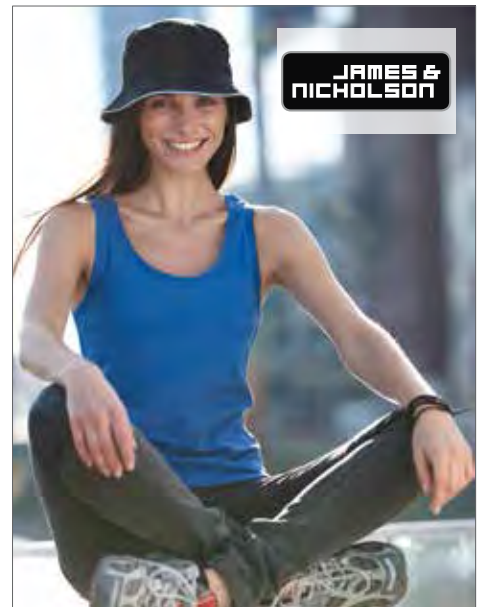
100% Baumwolle
S, M, L, XL, XXL, 3XL, 4XL, 5XL
 150 g/m²

Promodoro

| | | |
|-------|-----------|--------------------|
| BLACK | FIRE RED | GOLD |
| NAVY | ROYAL | STEEL GREY (SOLID) |
| WHITE | WILD LIME | |

Eingefasster Hals- und Ärmelausschnitt | Doppelnaht am Saum | Single-Jersey | Gekämmte Baumwolle

| Farbe | Größen | 1 | ab 100 (3XL ab 50) | ab 1000 (3XL ab 500) |
|----------|---------|-------|--------------------|----------------------|
| Coloured | S - XXL | 8,00 | 6,88 | 6,50 |
| Coloured | 3XL | 9,20 | 7,92 | 7,48 |
| Coloured | 4XL | 10,58 | 9,10 | 8,60 |
| Coloured | 5XL | 12,70 | 10,94 | 10,32 |



JN902 | JN902 **Ladies' Tank Top**

100% Baumwolle

S, M, L, XL, XXL

150 g/m²

James+Nicholson

| | | |
|--------|-----------|------------|
| BLACK | KHAKI | LIME GREEN |
| MINT | NAVY | ORANGE |
| PINK | PURPLE | RED |
| ROYAL | TURQUOISE | WHITE |
| YELLOW | | |

Klassisches Trägershirt aus Single-Jersey | Ringgesponnene Baumwolle | Feinstrick-Bündchen an Hals- und Armausschnitt | Leicht tailliert mit Seitennähten

| Farbe | Größen | 1 | ab 100 | ab 1000 |
|----------|---------|------|--------|---------|
| White | S - XXL | 5,60 | 5,30 | 5,10 |
| Coloured | S - XXL | 6,80 | 6,40 | 6,20 |

SOL'S
the Fair spirit



L01826 | 01826 **Justin Women Tee-Shirt**

100% Baumwolle
XS, S, M, L, XL, XXL
150 g/m²

SOL'S

| | | | |
|------------|-------------|-------|------------|
| ATOLL BLUE | BLACK | LEMON | LIME |
| ORANGE | ORCHID PINK | RED | ROYAL BLUE |
| WHITE | | | |

Halbgekämmte Baumwolle | Racerback | Seitennähte | Feinrippeinfassung

| Farbe | Größen | 1 | ab 100 | ab 1000 |
|----------|----------|------|--------|---------|
| White | XS - XXL | 3,62 | 3,10 | 3,02 |
| Coloured | XS - XXL | 4,34 | 3,70 | 3,62 |

SOL'S
the Fair spirit



**LARGE
SIZES**

L171 | 11465 **Men's Tank Top Justin**

100% Baumwolle
S, M, L, XL, XXL, 3XL, 4XL, 5XL
150 g/m²

SOL'S

S, M, L, XL, XXL, 3XL, 4XL, 5XL

DEEP BLACK WHITE

S, M, L, XL, XXL

| | | | |
|-------------|-------|------------|--------|
| ATOLL BLUE | LEMON | LIME | ORANGE |
| ORCHID PINK | RED | ROYAL BLUE | |

Halbgekämmte Baumwolle | Rundgestrickt | Breite Träger

| Farbe | Größen | 1 | ab 50 | ab 500 |
|------------|-----------|------|-------|--------|
| White | S - XXL | 3,62 | 3,10 | 3,02 |
| White | 3XL | 4,16 | 3,54 | 3,46 |
| White | 4XL - 5XL | 6,26 | 5,34 | 5,20 |
| Coloured | S - XXL | 4,34 | 3,70 | 3,62 |
| Deep Black | 3XL | 4,96 | 4,24 | 4,12 |
| Deep Black | 4XL - 5XL | 7,46 | 6,38 | 6,20 |



L222 | 11808 **Women Saint Germain Slub Tank Top**

100% Baumwolle
S, M, L, XL, XXL
150 g/m² SOL'S

| | | |
|-----------|-------------------|-----------|
| BLUEBERRY | DARK GREY (SOLID) | POPPY RED |
| WHITE | | |

Halbgekämmte Baumwolle | Tailliert | Racerback | Seitennähte | Slub-Material

| Farbe | Größen | 1 | ab 50 | ab 500 |
|----------|--------|------|-------|--------|
| Coloured | S- XXL | 7,08 | 5,98 | 5,72 |



L172 | 11475 **Women's Tank Top Jane**

100% Baumwolle
S, M, L, XL
150 g/m² SOL'S

| | | |
|------------|------------|-------|
| DEEP BLACK | ATOLL BLUE | LEMON |
| RED | ROYAL BLUE | WHITE |
| ORANGE | | |

Halbgekämmte Baumwolle | Länger geschnitten | Breite Träger | Ripp-Einfassungen

| Farbe | Größen | 1 | ab 50 | ab 500 |
|----------|--------|------|-------|--------|
| White | S- XL | 5,34 | 4,52 | 4,34 |
| Coloured | S- XL | 7,24 | 6,14 | 5,90 |



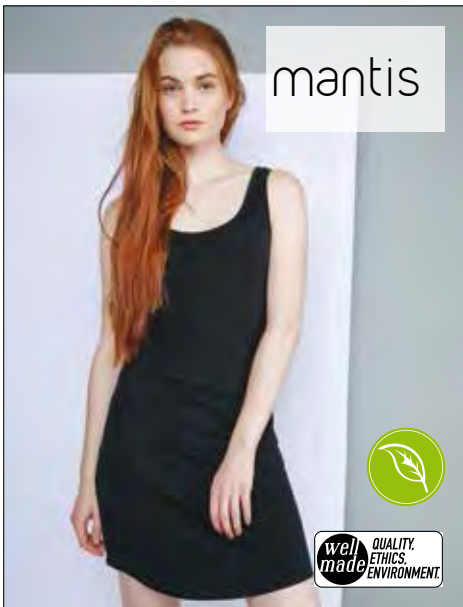
P112 | M112 **Women's Tencel® Tank**

100% Lyocell
S, M, L
150 g/m² Mantis

| |
|-------|
| BLACK |
|-------|

Vorn hochgeschnittenes Top mit leicht ausgeschnittener Schulterpartie | Schmäler Ripp-Halsausschnitt für Formbeständigkeit | Leicht ausgestellt | Fließend fallender, weicher und leicht schimmernder Tencel® Lyocell-Stoff | Abreißbares Nackenetikett | Öko-Tex® Standard 100 zertifiziert

| Farbe | Größen | 1 | ab 50 | ab 500 |
|-------|--------|-------|-------|--------|
| Black | S- L | 10,90 | 9,10 | 8,42 |



P116 | M116 **Curved Vest Dress**

100% Baumwolle
S, M, L, XL
150 g/m² Mantis

| | |
|-------|-------|
| BLACK | WHITE |
|-------|-------|

Organische Baumwolle | Single-Jersey | Breite Träger | U-Ausschnitt vorn und hinten | Eingefasst an Hals- und Armausschnitt | Abreißbares Etikett | Öko-Tex® Standard 100 zertifiziert

| Farbe | Größen | 1 | ab 50 | ab 500 |
|----------|--------|-------|-------|--------|
| Coloured | S- XL | 13,82 | 11,98 | 11,08 |



P133 | M133 **One Drop Armhole Vest**

100% Baumwolle
XS, S, M, L
150 g/m² Mantis

| | |
|-------|-------|
| BLACK | WHITE |
|-------|-------|

Modisch tiefer Armausschnitt | Schmale Einfassung an Hals- und Armausschnitt | Hoch geschnittenes Rückenteil | Abreißbares Etikett | Bio-Baumwolle | Öko-Tex® Standard 100 zertifiziert

| Farbe | Größen | 1 | ab 50 | ab 500 |
|----------|--------|------|-------|--------|
| Coloured | XS- L | 9,70 | 7,90 | 7,30 |



P85 | M85 **Men's Superstar Tank Vest**

100% Baumwolle (Heather Grey Melange: 90% Baumwolle / 10% Viskose)
S, M, L, XL
150 g/m² Mantis

| | | |
|-------|--------------|------------|
| BLACK | HEATHER GREY | PURE WHITE |
|-------|--------------|------------|

100% gekämmte, ringgesponnene Baumwolle | Ultraweiches Material (Peach finish) | Single-Jersey | Einfassung im Nacken und am Ärmelansatz | Flatlock-X-Detail vorne am Kragen | Modisch geschnittene Rückenpartie | Einfassung am Nackenkragen in Kontrastfarbe | Abreißbares Größenetikett | Doppelnahtverarbeitung am Saum | Öko-Tex® Standard 100 zertifiziert

| Farbe | Größen | 1 | ab 50 | ab 500 |
|----------|--------|------|-------|--------|
| Coloured | S- XL | 9,70 | 7,90 | 7,30 |

FASHION T-SHIRTS (KURZARM BOATNECK)



S265 | ST2900 **Classic-T Tank Top for women**

100% Baumwolle
S, M, L, XL
155 g/m²

Stedman®

BLACK OPAL **WHITE**

Ringspinn-Baumwolle | Eingefasster Ripp-Kragen | Seitennähte | Waschbar bis 40 °C | Regular Fit | Textilien frei von Schadstoffen nach Oeko-Tex® Standard 100 | Ethisch verantwortungsvoll produziert gemäß WRAP-Richtlinien

| Farbe | Größen | 1 | ab 96 | ab 960 |
|------------|--------|------|-------|--------|
| White | S- XL | 3,58 | 3,14 | 2,94 |
| Black Opal | S- XL | 4,58 | 4,00 | 3,74 |

S264 | ST2800 **Classic-T Tank Top**

100% Baumwolle
S, M, L, XL, XXL
155 g/m²

Stedman®

BLACK OPAL **WHITE**

Ringspinn-Baumwolle | Eingefasster Ripp-Kragen | Schlauchware | Waschbar bis 40 °C | Casual Fit | Textilien frei von Schadstoffen nach Oeko-Tex® Standard 100 | Ethisch verantwortungsvoll produziert gemäß WRAP-Richtlinien

| Farbe | Größen | 1 | ab 96 | ab 960 |
|------------|--------|------|-------|--------|
| White | S- XXL | 3,58 | 3,14 | 2,94 |
| Black Opal | S- XXL | 4,58 | 4,00 | 3,74 |



F235 | 61-222-0 **Tank Top**

100% Baumwolle (Heather Grey: 97% Baumwolle / 3% Polyester)
S, M, L, XL, XXL, 3XL, 4XL, 5XL
White 160 g/m², Coloured 165 g/m²

Fruit of the Loom

S, M, L, XL, XXL, 3XL, 4XL, 5XL
BLACK **HEATHER GREY** **WHITE**

S, M, L, XL, XXL, 3XL

DEEP NAVY **RED**

1x1 Baumwolle/Lycra® Ripp-Strick-Einfassung an Arm- und Halsausschnitt | Höhere Maschendichte für verbesserte Bedruckbarkeit

| Farbe | Größen | 1 | ab 72 (3XL ab 36) | ab 720 (3XL ab 360) |
|----------|----------|------|-------------------|---------------------|
| Coloured | S- XXL | 3,90 | 3,50 | 3,22 |
| Coloured | 3XL- 5XL | 5,52 | 4,92 | 4,52 |



A6751L | 6751L **Women's Tri-Blend Racerback Tank**

50% Polyester / 25% Baumwolle / 25% Viskose

XS, S, M, L, XL, XXL

159 g/m²

Anvil

| | | |
|--------------------------|-------------------------------|-------------------------------|
| BLACK | HEATHER AUBERGINE | HEATHER CARIBBEAN BLUE |
| HEATHER DARK GREY | HEATHER GALAPAGOS BLUE | HEATHER GRAPHITE |
| HEATHER GREY | HEATHER NAVY | HEATHER PURPLE |
| HEATHER RASPBERRY | HEATHER RED | HEATHER SLATE |
| WHITE | | |

Leicht taillierter Racerback-Schnitt mit Seitennaht | Einfassung im gleichen Stoff an Ausschnitt und Armöffnung | Abgerundeter Saum mit Doppelnäht | TearAway-Label | Gekämmtes, ringgesponnenes Baumwollmischgewebe (Baumwolle/Polyester/Viskose) | Vorgeschrumpt

| Farbe | Größen | 1 | ab 36 | ab 360 |
|----------|---------|------|-------|--------|
| White | XS- XXL | 7,86 | 6,62 | 6,28 |
| Coloured | XS- XXL | 8,44 | 7,10 | 6,74 |



F262 | 61-376-0 **Valuweight Vest Lady-Fit**

100% Baumwolle (Heather Grey: 97% Baumwolle / 3% Polyester)

XS, S, M, L, XL, XXL

White 160 g/m², Coloured 165 g/m²

Fruit of the Loom

BLACK **DEEP NAVY** **HEATHER GREY**
RED **WHITE**

Feminine Passform mit Seitennähten | Gleichfarbig eingefasster Hals- und Armausschnitt | Höhere Maschendichte für verbesserte Bedruckbarkeit

| Farbe | Größen | 1 | ab 72 | ab 720 |
|----------|---------|------|-------|--------|
| Coloured | XS- XXL | 3,88 | 3,46 | 3,20 |



L229 | 01184 **Women's Straps Tank Top Joy**

95% Baumwolle / 5% Elasthan
XS, S, M, L, XL
 160 g/m² SOL'S

| | | |
|------------|-----------|---------|
| DEEP BLACK | DUCK BLUE | FUCHSIA |
| LEMON | POPPY RED | WHITE |

Elastische Spaghettiträger | Aus Einzelteilen genäht

| Farbe | Größen | 1 | ab 50 | ab 500 |
|----------|---------|------|-------|--------|
| White | XS - XL | 7,32 | 6,20 | 5,94 |
| Coloured | XS - XL | 7,96 | 6,76 | 6,48 |



CC4260L | 4260L **Ladies' Lightweight Racerback Tank Top**

100% Baumwolle
XS, S, M, L, XL, XXL
 163 g/m² Comfort Colors

| | | |
|-----------|-----------------|-------------|
| BLUE JEAN | CRUNCHBERRY | DENIM |
| FLO BLUE | ISLAND GREEN | LAGOON BLUE |
| NEON PINK | NEON RED ORANGE | NEON YELLOW |
| PEONY | PEPPER | RASPBERRY |
| SEAFOAM | WATERMELON | WHITE |

100% ringgesponnene Baumwolle | Rohkonfektioniertes Material mit Soft-Waschung | Halbtailierte Passform | Ausschnitt und Ärmelöcher eingefasst | Twill-Etikett | Joker-Etikett | Seitennaht

| Farbe | Größen | 1 | ab 60 | ab 600 |
|----------|---------|-------|-------|--------|
| Coloured | XS - XL | 9,72 | 8,10 | 7,60 |
| Coloured | XXL | 12,14 | 10,12 | 9,52 |



G46200 | 46200 **Performance Adult Singlet**

100% Polyester
S, M, L, XL, XXL, 3XL
 White 156 g/m², Coloured 159 g/m² Gildan

| | | |
|-------------|-----------------|-------------------|
| BLACK | SAFETY GREEN | SPORT SCARLET RED |
| SPORT ROYAL | SPORT DARK NAVY | WHITE |

Sportliche Passform | Feuchtigkeitstransportierende Eigenschaften | Antimikrobielle Eigenschaften | Unempfindliches Material | 5,1 cm breiter, abgesteppter Träger | Racerback-Ausschnitt | Heraustrennbares Etikett | Halsausschnitt, Ärmelöcher und Saum mit Doppelnah

| Farbe | Größen | 1 | ab 36 | ab 360 |
|----------|---------|-------|-------|--------|
| White | S - XXL | 8,20 | 6,32 | 5,94 |
| White | 3XL | 10,26 | 7,88 | 7,42 |
| Coloured | S - XXL | 9,18 | 7,06 | 6,64 |
| Coloured | 3XL | 11,48 | 8,82 | 8,30 |



F260 | 61-098-0 **Athletic Vest**

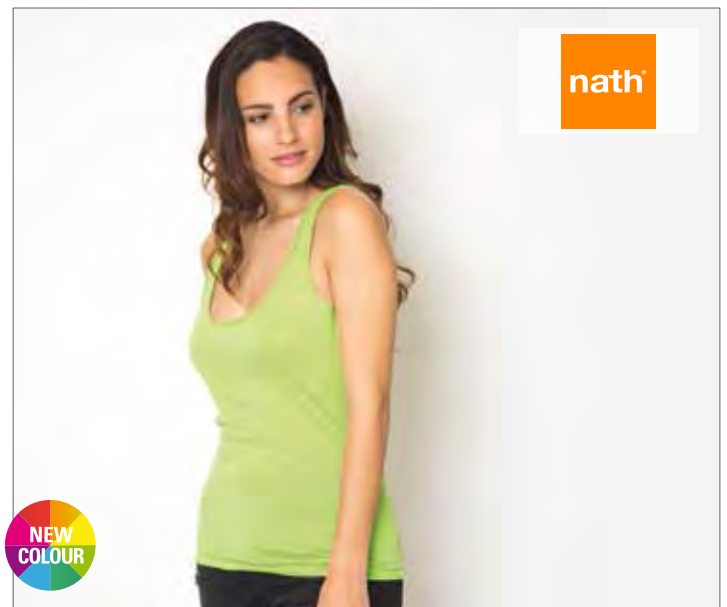
100% Baumwolle (Heather Grey: 97% Baumwolle / 3% Polyester)
S, M, L, XL, XXL, 3XL, 4XL, 5XL
 White 160 g/m², Coloured 165 g/m² Fruit of the Loom

S, M, L, XL, XXL, 3XL, 4XL, 5XL

| | | |
|-----------|--------------|------------|
| BLACK | HEATHER GREY | WHITE |
| DEEP NAVY | RED | ROYAL BLUE |

Gleichfarbig eingefasster Hals- und Armausschnitt | Höhere Maschendichte für verbesserte Bedruckbarkeit

| Farbe | Größen | 1 | ab 72 (3XL ab 36) | ab 720 (3XL ab 360) |
|----------|-----------|------|-------------------|---------------------|
| White | S - XXL | 3,04 | 2,72 | 2,52 |
| White | 3XL - 5XL | 3,80 | 3,38 | 3,10 |
| Coloured | S - XXL | 3,88 | 3,46 | 3,20 |
| Coloured | 3XL - 5XL | 4,88 | 4,36 | 4,02 |



NH280 | PARTY **Woman Party Tank Top**

100% Baumwolle
S, M, L, XL
 165 g/m² Nath

| | | |
|-------------|-------------|------------|
| BLACK | BUBBLEGUM | LIGHT BLUE |
| LIGHT GREEN | LIGHT LILAC | LIGHT PINK |
| PISTACHIO | RED | WHITE |

Halbgekämmte Baumwolle | Ringer-Rücken | Schmale Passform | Seitennähte | Gedrehte Seitennähte für optisch verstärkten Effekt

| Farbe | Größen | 1 | ab 100 | ab 1000 |
|----------|--------|------|--------|---------|
| Coloured | S - XL | 4,62 | 4,28 | 3,76 |



SF123 | SK123 **Women's Feel Good Stretch Vest**

96% Baumwolle / 4% Elasthan (Heather Grey: 81% Baumwolle / 15% Viskose / 4% Elasthan)
XS, S, M, L, XL, XXL
 165 g/m² SF Women

| | | |
|--------------|---------------------|--------------|
| BLACK | HEATHER GREY | WHITE |
|--------------|---------------------|--------------|

Abreißetikett | Paspelierte Verarbeitung an Hals- und Armausschnitt aus identischem Material | Enzymwaschung sorgt für einzigartig weiches Material | Moderne lange Slim Fit-Passform | Doppelnähte an Ärmel und Saum | Seiten figurbetont abgenäht

| Farbe | Größen | 1 | ab 72 | ab 720 |
|----------|----------|-------|-------|--------|
| Coloured | XS - XXL | 10,04 | 8,24 | 7,92 |



SFM123 | SF123 **Men's Feel Good Stretch Vest**

96% Baumwolle / 4% Elasthan (Heather Grey: 81% Baumwolle, 15% Viskose, 4% Elasthan)
S, M, L, XL, XXL
 165 g/m² SF Men

| | | |
|--------------|---------------------|--------------|
| BLACK | HEATHER GREY | WHITE |
|--------------|---------------------|--------------|

Abreißetikett | Paspelierte Verarbeitung an Hals- und Armausschnitt aus identischem Material | Enzymwaschung sorgt für einzigartig weiches Material | Moderne lange Slim Fit-Passform | Doppelnähte an Ärmel und Saum

| Farbe | Größen | 1 | ab 36 | ab 360 |
|----------|---------|-------|-------|--------|
| Coloured | S - XXL | 11,26 | 9,26 | 8,90 |



SW420 | SW420 **Racer Back Vest**

95% Baumwolle / 5% Elasthan
S, M, L
 170 g/m² Starworld

| | | |
|--------------|-------------------|--------------|
| BLACK | BRIGHT RED | WHITE |
|--------------|-------------------|--------------|

Gekämmte Baumwolle | Jersey-Stretch | Seitennähte | Kragen und Abschlüsse in T-Shirt Stoff | Waschbar bis 40 °C | Oeko-Tex® Standard 100 zertifiziert | SEDEX geprüft

| Farbe | Größen | 1 | ab 50 | ab 500 |
|----------|--------|------|-------|--------|
| Coloured | S - L | 4,68 | 4,08 | 3,80 |
| White | S - L | 5,00 | 4,36 | 4,06 |



TJ456 | 456 **Ladie's Fashion Stretch Top Extra Length**

90% Baumwolle / 10% Elasthan
XS, S, M, L, XL, XXL
 175 g/m² Tee Jays

| | |
|--------------|--------------|
| BLACK | WHITE |
|--------------|--------------|

Ringgesponnene, gekämmte Baumwolle | Vorgeschumpft | Enzymgewaschen | Länger geschnitten | Elasthan-Anteil im Kragen

| Farbe | Größen | 1 | ab 50 | ab 500 |
|----------|----------|-------|-------|--------|
| Coloured | XS - XXL | 12,22 | 10,64 | 10,32 |



E1051 | 1051 **Women's Tank Top**

95% Baumwolle / 5% Elasthan
XS, S, M, L, XL, XXL, 3XL
180 g/m²

Promodoro

| | | |
|--------------------|-------------|--------------|
| BLACK | BRIGHT ROSE | CHERRY BERRY |
| STEEL GREY (SOLID) | WHITE | |

Figurbetont | Single-Jersey | Neutrales Größenetikett | 95% gekämmte Baumwolle / 5% Elasthan

| Farbe | Größen | 1 | ab 100 (3XL ab 50) | ab 1000 (3XL ab 500) |
|----------|----------|-------|--------------------|----------------------|
| White | XS - XXL | 8,34 | 7,16 | 6,78 |
| White | 3XL | 9,60 | 8,26 | 7,80 |
| Coloured | XS - XXL | 9,42 | 8,10 | 7,66 |
| Coloured | 3XL | 10,84 | 9,32 | 8,80 |



SF212 | SK212 **Ladie's Spaghetti Vest**

96% Baumwolle / 4% Elasthan
S, M, L, XL
190 g/m²

SF Women

| | |
|-------|-------|
| BLACK | WHITE |
|-------|-------|

Spaghetti-Träger-Shirt mit verstellbaren Trägern | Dehnbares Baumwoll-Material mit Elasthan-Anteil für besseren Tragekomfort | Lang geschritten | Gemäß Worldwide Responsible Accredited Production (WRAP) zertifizierte Herstellung

| Farbe | Größen | 1 | ab 72 | ab 720 |
|----------|--------|-------|-------|--------|
| Coloured | S - XL | 10,00 | 8,22 | 7,90 |



BL4000 | 4000 **2x1 Rib Tank Top**

100% Baumwolle
S, M, L, XL
195 g/m²

Bella

| | | |
|-----------|-----------|------|
| BLACK | BABY BLUE | ARMY |
| CHOCOLATE | ORANGE | PINK |
| TURQUOISE | WHITE | |

Gekämmte, ringgesponnene Baumwolle | 2x1-Ripp | Seitennähte | Figurbetonter Schnitt

| Farbe | Größen | 1 | ab 72 | ab 720 |
|----------|--------|------|-------|--------|
| White | S - XL | 8,98 | 7,78 | 7,48 |
| Coloured | S - XL | 9,20 | 7,98 | 7,66 |



BL1080 | 1080 **Baby Rib Tank Top**

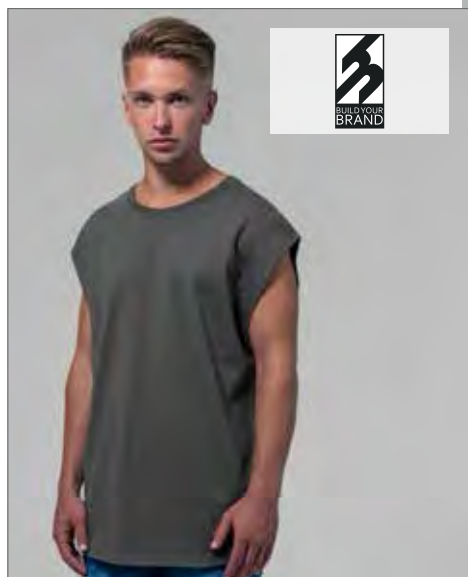
100% Baumwolle
S, M, L, XL
195 g/m²

Bella

| | | |
|-------------|-------|--------------|
| BLACK | ARMY | CHOCOLATE |
| KELLY GREEN | LEAF | LIME WEDGE |
| RASPBERRY | RED | SEAFOAM BLUE |
| TRUE ROYAL | PINK | SOFT PINK |
| CURRANT | WHITE | |

Gekämmte, ringgesponnene Baumwolle | 1x1 Baby-Ripp-Strick | Breite Träger | Seitennähte | Figurbetonter Schnitt

| Farbe | Größen | 1 | ab 72 | ab 720 |
|----------|--------|------|-------|--------|
| Coloured | S - XL | 6,90 | 5,98 | 5,74 |

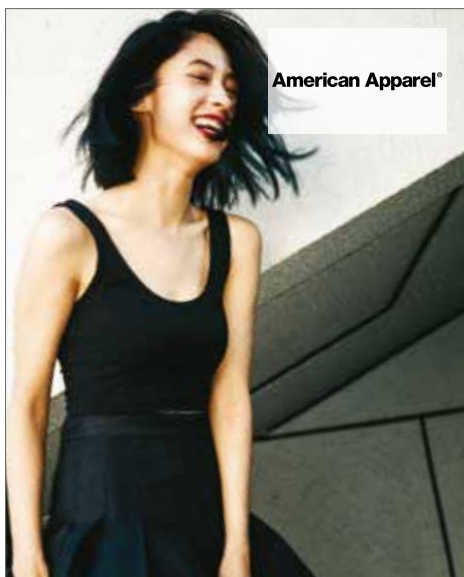


BY049 | BY049 **Sleeveless Tee**
 100% Baumwolle
S, M, L, XL, XXL
 200 g/m² Build Your Brand

BLACK **OLIVE** **WHITE**

Single-Jersey | Neutrales Größenlabel ohne Branding | Für Nackendruck geeignet | Modisch abgerundeter Saum | Ärmel modisch kurz geschnitten

| Farbe | Größen | 1 | ab 130 (XXL ab 120) | ab 1300 (XXL ab 1200) |
|----------|--------|------|---------------------|-----------------------|
| Coloured | S- XL | 7,70 | 6,90 | 6,50 |
| Coloured | XXL | 7,70 | 6,90 | 6,50 |



American Apparel®

AM8384 | 8384W **Women's Crop Tank**
 93% Baumwolle / 7% Elasthan (Heather Grey: 87% Baumwolle / 8% Polyester / 5% Elasthan)
XS, S, M, L
 203 g/m² American Apparel

BLACK **HEATHER GREY** **WHITE**

Ringgesponnene, gekämmte Baumwolle | Halsausschnitt und Ärmelöffnungen mit Doppelnaht | Figurbeton | Unterer Saum mit Doppelnaht | Langes, schmales Etikett aus doppeltem Satin | Nicht veredelte Artikel von American Apparel sind nicht für den Weiterverkauf bestimmt

| Farbe | Größen | 1 | ab 36 | ab 360 |
|----------|--------|-------|-------|--------|
| White | XS- L | 10,88 | 9,06 | 8,60 |
| Coloured | XS- L | 11,16 | 9,30 | 8,84 |



American Apparel®

AM8308 | 8308W **Women's Tank Top**
 93% Baumwolle / 7% Elasthan (Heather Grey: 87% Baumwolle / 8% Polyester / 5% Elasthan)
XS, S, M, L, XL, XXL
 203 g/m² American Apparel

BLACK **CORAL** **HEATHER GREY**
RED **WHITE**

Ringgesponnene, gekämmte Baumwolle | Besatz an Halsausschnitt und Ärmelöffnungen | Figurbeton | Saum mit Unterer Saum mit Doppelnaht | Langes, schmales Etikett aus doppeltem Satin | Nicht veredelte Artikel von American Apparel sind nicht für den Weiterverkauf bestimmt

| Farbe | Größen | 1 | ab 36 | ab 360 |
|----------|--------|-------|-------|--------|
| White | XS- XL | 9,50 | 7,92 | 7,52 |
| White | XXL | 12,28 | 10,24 | 9,72 |
| Coloured | XS- XL | 11,04 | 9,20 | 8,74 |
| Coloured | XXL | 13,82 | 11,52 | 10,94 |



BEST SELLER

F230 | 61-024-0 **Strap T Lady-Fit**
 100% Baumwolle
XS, S, M, L, XL, XXL
 White 210 g/m², Coloured 220 g/m² Fruit of the Loom

BLACK **DEEP NAVY** **FUCHSIA** **KELLY GREEN**
LIGHT PINK **ORANGE** **RED** **SKY BLUE**
SUNFLOWER **WHITE**

Spaghetti-Träger-Shirt aus 1x1 Ripp | Träger und Halsausschnitt gleichfarbig eingefasst | Seitennähte für einen taillierten Sitz

| Farbe | Größen | 1 | ab 36 | ab 360 |
|----------|---------|------|-------|--------|
| Coloured | XS- XXL | 5,42 | 4,84 | 4,46 |



BELLA+CANVAS
 LOS ANGELES

BL4070 | 4070 **2x1 Rib Racerback Longer Length Tank Top**
 100% Baumwolle
S, M, L, XL
 195 g/m² Bella

BLACK **RED** **SOFT PINK** **WHITE**

Gekämmte, ringgesponnene Baumwolle | 2x1 Ripp | Racerback | Seitennähte | Figurbetonter Schnitt | Länger geschnitten

| Farbe | Größen | 1 | ab 72 | ab 720 |
|----------|--------|------|-------|--------|
| Coloured | S- XL | 9,20 | 7,98 | 7,66 |



L227 | 11974 **Mens Mojito Shirt**

100% Baumwolle
M, L, XL, XXL
220 g/m²

SOL'S

BLACK **WHITE**

Ripp-Saumband | Figurbetonter, angesagter Schnitt | Seitennähte | Gekämmte Baumwolle

L255 | 11490 **Ladies Top Coconut**

100% Baumwolle (Grey Melange: 85% Baumwolle / 15% Viskose)
S, M, L, XL
220 g/m²

SOL'S

BLACK **WHITE**

Enge Passform und weiter Kragenverlauf | Seitennähte | Ripp-Saumband | Tailliert | Doppelnaht an Kragen, Armausschnitten und Bund | Gekämmte Baumwolle | Racerback

| Farbe | Größen | 1 | ab 100 | ab 1000 |
|-------|---------|-------|--------|---------|
| White | M - XXL | 8,54 | 7,20 | 6,90 |
| Black | M - XXL | 10,16 | 8,58 | 8,22 |

| Farbe | Größen | 1 | ab 100 | ab 1000 |
|-------|--------|------|--------|---------|
| White | S - XL | 6,98 | 5,92 | 5,68 |
| Black | S - XL | 8,14 | 6,88 | 6,62 |



SF16 | SK016 **Ladies Tank Vest**

100% Baumwolle
S, M, L, XL, XXL
220 g/m²

SF Women

BLACK **WHITE**

Seitennähte | Femininer Schnitt | Weit ausgeschnittener Arm- und Halsausschnitt | Unten gerade geschnitten

SF170 | SK170 **Women`s High Neck Crop Vest**

96% Baumwolle / 4% Elasthan
XS, S, M, L
220 g/m²

SF Women

BLACK **WHITE**

Abreibetikett | Abgesetzter Schornsteinkragen | Modisch kurz geschnitten | Doppelnähte an Armlöchern und Saum | Soft-Stretch Single-Jersey



SF150 | SK150 **Ladies Stretch Tank**

96% Baumwolle / 4% Elasthan (Heather Grey: 80% Baumwolle / 15% Viskose / 5% Elasthan)

S, M, L
240 g/m²

SF Women

BLACK **HEATHER GREY** **WHITE**

Tailliert | Elasthan-Anteil für gute Passform | 2x1 Ripp | Seitennähte | Gemäß Worldwide Responsible Accredited Production (WRAP) zertifizierte Herstellung

| Farbe | Größen | 1 | ab 72 | ab 720 |
|----------|---------|-------|-------|--------|
| Coloured | S - XXL | 10,00 | 8,22 | 7,90 |

| Farbe | Größen | 1 | ab 72 | ab 720 |
|----------|--------|-------|-------|--------|
| Coloured | XS - L | 10,00 | 8,22 | 7,90 |

| Farbe | Größen | 1 | ab 72 | ab 720 |
|----------|--------|-------|-------|--------|
| Coloured | S - L | 11,30 | 9,28 | 8,92 |



American Apparel®

NEW

AM453 | BB453 **Unisex Poly-Cotton ¾ Sleeve Raglan T-Shirt**

50% Baumwolle / 50% Polyester

XS, S, M, L, XL, XXL

122 g/m²

American Apparel

| | |
|-------------------------|---------------------|
| BLACK/WHITE | HEATHER GREY/BLACK |
| HEATHER GREY/LAPIS | HEATHER GREY/RED |
| HEATHER LAKE BLUE/NAVY | RED/NAVY |
| WHITE/BLACK | WHITE/HEATHER BLACK |
| WHITE/HEATHER LAKE BLUE | WHITE/NAVY |

Gerippte Einfassung am Halsausschnitt | ¾-Raglan-Ärmel | Ärmel-saum mit Doppelnaht | Unterer Saum mit Overlock-Kante | Langes, schmales Etikett aus doppeltem Satin | Nicht veredelte Artikel von American Apparel sind nicht für den Weiterverkauf bestimmt

| Farbe | Größen | 1 | ab 36 | ab 360 |
|--------------------|---------|-------|-------|--------|
| Coloured/ Coloured | XS - XL | 14,92 | 12,42 | 11,80 |
| Coloured/ Coloured | XXL | 17,80 | 14,84 | 14,10 |



BELLA+CANVAS
LOS ANGELES

487

CV3200 | 3200 **Unisex 3 / 4 Sleeve Baseball T-Shirt**

50% Polyester / 25% Baumwolle / 25% Viskose (Neon und Solid Farben: 52% Baumwolle / 48% Polyester)

XS, S, M, L, XL, XXL

135 g/m²

Canvas

| | | |
|--------------------------------|--|-------------------|
| BLACK/DEEP HEATHER | BLACK/TRUE ROYAL | BLACK/WHITE |
| GREY/NAVY TRIBLEND (HEATHER) | GREY/RED TRIBLEND (HEATHER) | WHITE/BLACK |
| WHITE/DENIM TRIBLEND (HEATHER) | WHITE/KELLY | WHITE/MAROON |
| WHITE/NEON ORANGE | WHITE/NEON PINK | WHITE/NEON YELLOW |
| WHITE/ASPHALT (SOLID) | WHITE/RED | WHITE/TRUE ROYAL |
| WHITE/NAVY | WHITE/DARK GREY | WHITE/NEON BLUE |
| WHITE/DEEP HEATHER | WHITE FLECK TRIBLEND (HEATHER)/CHARCOAL-BLACK TRIBLEND (HEATHER) | |

Raglan-Ärmel | Gekämmte, ringgesponnene Baumwolle | Seitennähte | Viskose (Rayon)

| Farbe | Größen | 1 | ab 72 | ab 720 |
|------------------|---------|-------|-------|--------|
| Coloured | XS - XL | 11,50 | 9,98 | 9,58 |
| Coloured | XXL | 14,58 | 12,64 | 12,16 |
| Neon Colours | XS - XL | 13,82 | 11,98 | 11,52 |
| Neon Colours | XXL | 16,90 | 14,64 | 14,08 |
| Triblend Colours | XS - XL | 18,22 | 15,78 | 15,18 |
| Triblend Colours | XXL | 21,30 | 18,46 | 17,74 |



BUILD YOUR BRAND

BY007 | BY007 **Raglan Contrast Tee**

100% Baumwolle (Grey: 90% Baumwolle / 10% Viskose, Charcoal: 60% Baumwolle / 40% Polyester)

S, M, L, XL, XXL, 3XL, 4XL, 5XL

140 g/m²

Build Your Brand

S, M, L, XL, XXL, 3XL, 4XL, 5XL

CHARCOAL (HEATHER)/BLACK WHITE/BLACK

WHITE/HEATHER GREY

S, M, L, XL, XXL

WHITE/RED

Single-Jersey | Neutrales Größenlabel ohne Branding, für Nackendruck geeignet | Raglan-Ärmel | Doppelnähte am Saum | Nackenband | Ripp-Bündchen am Halsausschnitt | Lang und schmal geschnitten

| Farbe | Größen | 1 | ab 100 (XXL ab 85) | ab 1000 (XXL ab 850) |
|----------|-----------|------|--------------------|----------------------|
| Coloured | S - XL | 7,26 | 6,50 | 6,12 |
| Coloured | XXL | 7,26 | 6,50 | 6,12 |
| Coloured | 3XL - 5XL | 8,80 | 7,90 | 7,42 |



BUILD YOUR BRAND

BY022 | BY022 **Ladie's ¾ Contrast Raglan Tee**

100% Baumwolle (Grey: 90% Baumwolle / 10% Viskose, Charcoal: 60% Baumwolle / 40% Polyester)

XS, S, M, L, XL, XXL, 3XL, 4XL, 5XL

140 g/m²

Build Your Brand

CHARCOAL (HEATHER)/BLACK WHITE/BLACK

WHITE/HEATHER GREY WHITE/RED

Leichter Single-Jersey | Neutrales Größenlabel ohne Branding, für Nackendruck geeignet | Lang geschnitten | ¾ Raglan-Ärmel | Doppelnähte am Saum | Nackenband | Ripp-Bündchen am Halsausschnitt | Abgerundeter Saum

| Farbe | Größen | 1 | ab 100 (XXL ab 85) | ab 1000 (XXL ab 850) |
|----------|-----------|------|--------------------|----------------------|
| Coloured | XS - XL | 7,26 | 6,50 | 6,12 |
| Coloured | XXL - 5XL | 8,80 | 7,90 | 7,42 |



SF

NEW COLOUR

510

SF271 | SK271 **Ladie's Long Sleeved Baseball T**

100% Baumwolle (Heather Grey: 85% Baumwolle / 15% Viskose)

XS, S, M, L, XL

140 g/m²

SF Women

HEATHER GREY/BLACK HEATHER GREY/ROYAL

OXFORD NAVY/HEATHER GREY WHITE/HEATHER GREY

WHITE/HOT PINK WHITE/OXFORD NAVY

WHITE/RED

Langärmeliges Baseball-T-Shirt | Entfernbare SF-(Skinniff) Label | Kontrast-Raglan-Ärmel und Ripp-Rundhalsausschnitt mit Nackenband | Langer Sitz und passgeformter Seitensaum | Runder Saum in Doppelnaht | Entspricht Herren SFM271 und Kinder SM271

| Farbe | Größen | 1 | ab 72 | ab 720 |
|----------|---------|-------|-------|--------|
| Coloured | XS - XL | 12,16 | 10,00 | 9,60 |



P178 | M178 **Superstar Short Sleeve Baseball T**

100% Baumwolle
S, M, L, XL
150 g/m²

| | |
|------------------------------------|----------------------|
| CHARCOAL GREY MELANGE/BLACK | PURE WHITE/DARK NAVY |
| WASHED WHITE/CHARCOAL GREY MELANGE | |

Klassischer Schnitt | Weiche Peach Finish-Oberfläche | Gera-der Bund mit lang geschnittener Rückenpartie und Seiten-schlitz | Kontrast-Raglanärmel | Abreißbares Etikett | Öko-
Tex® Standard 100 und OCS zertifiziert

| Farbe | Größen | 1 | ab 50 | ab 500 |
|----------|--------|-------|-------|--------|
| Coloured | S- XL | 13,72 | 11,90 | 11,02 |



L195 | 11195 **Women's Raglan Colour-T Milky**

100% Baumwolle (Grey Melange: 85% Baumwolle / 15% Viskose)
S, M, L, XL, XXL
150 g/m²

| | | | |
|------------------|-------------------------|------------------|------------|
| BLACK/RED | BURGUNDY/GREY MELANGE | WHITE/ATOLL BLUE | WHITE/NAVY |
| GOLD/KELLY GREEN | ROYAL BLUE/GREY MELANGE | WHITE/ORANGE | WHITE/RED |
| WHITE/ROYAL BLUE | | | |

Halbgekämmte Baumwolle | Nackenband | Raglan-Ärmel | Kragenbund aus Feinripp | Seitennähte

| Farbe | Größen | 1 | ab 50 | ab 500 |
|----------|--------|------|-------|--------|
| Coloured | S- XXL | 6,98 | 5,92 | 5,68 |



SFM271 | SF271 **Men's Long Sleeved Baseball T**

100% Baumwolle (Heather Grey: 85% Baumwolle / 15% Viskose)
XS, S, M, L, XL, XXL
140 g/m²

| | |
|--------------------------|--------------------|
| HEATHER GREY/BLACK | HEATHER GREY/ROYAL |
| OXFORD NAVY/HEATHER GREY | WHITE/HEATHER GREY |
| WHITE/OXFORD NAVY | WHITE/RED |

Entfernbares Skinnifit-Label | Kontrast-Raglan-Ärmel und Ripp-Rundhalsausschnitt mit Nackenband | Lang geschnitten | Runder Saum mit Doppelnaht

| Farbe | Größen | 1 | ab 36 | ab 360 |
|----------|---------|-------|-------|--------|
| Coloured | XS- XXL | 13,30 | 10,94 | 10,50 |



L140 | 11190 **Raglan T-Shirt Funky 150**

100% Baumwolle (Heather Grey: 85% Baumwolle / 15% Viskose)
S, M, L, XL, XXL
150 g/m²

| | | | |
|--------------------|-------------------------|-----------------------|------------------|
| BLACK/GREY MELANGE | BLACK/RED | BURGUNDY/GREY MELANGE | WHITE/ROYAL BLUE |
| GOLD/KELLY GREEN | ROYAL BLUE/GREY MELANGE | WHITE/ATOLL BLUE | WHITE/RED |
| WHITE/NAVY | WHITE/ORANGE | | |

Halbgekämmte Baumwolle | Abgesetzte, kurze Raglan-Ärmel | Doppelt geripptes Kragenbündchen

| Farbe | Größen | 1 | ab 100 | ab 1000 |
|----------|--------|------|--------|---------|
| Coloured | S- XXL | 6,98 | 5,92 | 5,68 |



P88 | M88 **Men's Superstar Baseball T**

100% Baumwolle (Charcoal: 85% Baumwolle / 15% Polyester, Heather: 90% Baumwolle / 10% Viskose)

S, M, L, XL, XXL
150 g/m²

Mantis

| | |
|-----------------------------|-------------------------|
| BLACK/CHARCOAL GREY MELANGE | HEATHER GREY/SWISS NAVY |
| WASHED WHITE/WARM RED | WHITE/BLACK |

Weicher Single-Jersey mit Peach Finish („Pfirsichhaut-Effekt“) | 3/4-Arm | Abreißbares Nackenetikett | Kontrastfarbene Raglan-Ärmel | Kontrastfarbener Ripp-Halsausschnitt | Nackenband für Formbeständigkeit | Geschwungener Saum mit kontrastfarbener Overlock-Naht | Kann Unisex getragen werden | Öko-Tex® Standard 100 zertifiziert

| Farbe | Größen | 1 | ab 50 | ab 500 |
|----------|--------|-------|-------|--------|
| Coloured | S- XXL | 13,72 | 11,90 | 11,02 |



A6755 | 6755 **Tri-Blend 3/4 Sleeve Raglan Tee**

50% Polyester / 25% Baumwolle / 25% Viskose

XS, S, M, L, XL, XXL
159 g/m²

Anvil

| | | |
|---------------------------------|--------------------------------|-------------------------------------|
| BLACK/WHITE | HEATHER BLUE/HEATHER GREY | HEATHER GREY/HEATHER GALAPAGOS BLUE |
| HEATHER GREY/HEATHER AUBERGINE | HEATHER GREY/HEATHER BLUE | HEATHER GREY/HEATHER RED |
| HEATHER GREY/HEATHER DARK GREEN | HEATHER GREY/HEATHER DARK GREY | |
| HEATHER GREY/HEATHER NAVY | WHITE/HEATHER DARK GREY | |

Leicht tailliert | Schnitt mit Seitennaht | Eingesetzter Kragen in Kontrastfarbe und Raglan-Ärmel in 3/4 Länge | Einfach abgesteppt am Nacken | Doppelnaht an Ärmel und Saum | TearAway-Label | Gekämmtes, ringgesponnenes Baumwollmischgewebe (Baumwolle/Polyester/Viskose)

| Farbe | Größen | 1 | ab 36 | ab 360 |
|----------|---------|-------|-------|--------|
| Coloured | XS- XXL | 12,26 | 10,28 | 9,76 |



F295 | 61-026-0 **Shortsleeve Baseball T**

100% Baumwolle
S, M, L, XL, XXL, 3XL

White 160 g/m², Coloured 165 g/m²

Fruit of the Loom

| | | |
|-----------------------|--------------------|-------------------|
| SUNFLOWER/KELLY GREEN | WHITE/BLACK | WHITE/KELLY GREEN |
| WHITE/DEEP NAVY | WHITE/HEATHER GREY | WHITE/ROYAL BLUE |
| WHITE/RED | | |

Kragen in Kontrastfarbe aus Baumwolle/Lycra® Ripp | Höhere Maschendichte für verbesserte Bedruckbarkeit | Doppelnaht an Halsausschnitt, Ärmeln und Bund

| Farbe | Größen | 1 | ab 72 (3XL ab 36) | ab 720 (3XL ab 360) |
|----------|--------|------|----------------------|------------------------|
| Coloured | S- XXL | 5,42 | 4,84 | 4,46 |
| Coloured | 3XL | 7,12 | 6,36 | 5,86 |



F296 | 61-028-0 **Long Sleeve Baseball T**

100% Baumwolle
S, M, L, XL, XXL, 3XL

White 160 g/m², Coloured 165 g/m²

Fruit of the Loom

| | | |
|------------------|-----------------|-----------|
| WHITE/BLACK | WHITE/DEEP NAVY | WHITE/RED |
| WHITE/ROYAL BLUE | | |

Kragen in Kontrastfarbe aus Baumwolle/Lycra® Ripp | Höhere Maschendichte für verbesserte Bedruckbarkeit | Doppelnaht an Halsausschnitt, Ärmeln und Bund

| Farbe | Größen | 1 | ab 72 (XXL ab 60, 3XL ab 36) | ab 720 (XXL ab 600, 3XL ab 360) |
|----------|--------|------|---------------------------------|------------------------------------|
| Coloured | S- XL | 7,06 | 6,32 | 5,82 |
| Coloured | XXL | 7,06 | 6,32 | 5,82 |
| Coloured | 3XL | 9,22 | 8,22 | 7,56 |



E1060 | 1060 **Men's Raglan T**

100% Baumwolle
XS, S, M, L, XL, XXL
180 g/m² Promodoro

| | |
|------------------------|-------------|
| BLACK/CHARCOAL (SOLID) | BLACK/GOLD |
| BLACK/RED | BLACK/WHITE |
| WHITE/BLACK | WHITE/NAVY |
| WHITE/RED | |

Ärmel und Krageneinfassung in Kontrastfarbe | Single-Jersey | Viertelarm-Raglan-Shirt | Gekämmte Baumwolle

| Farbe | Größen | 1 | ab 100 | ab 1000 |
|----------|----------|-------|--------|---------|
| Coloured | XS - XXL | 10,68 | 9,18 | 8,68 |



BCTU020 | TU020 **T-Shirt Base-Ball**

100% Baumwolle
S, M, L, XL, XXL
185 g/m² B&C

| | |
|------------|-----------|
| WHITE/NAVY | WHITE/RED |
|------------|-----------|

Nackenband | Kragen und Raglan-Ärmel in Kontrastfarbe | Exact-Rundhalsausschnitt, doppelt gelegt | Kragen in 1x1 Ripp-Strick mit Elasthan | Bund unten und Ärmelbund mit doppelter Steppnaht | Seitennähte

| Farbe | Größen | 1 | ab 50 | ab 500 |
|----------|---------|------|-------|--------|
| Coloured | S - XXL | 7,70 | 6,90 | 6,38 |



TJ5072 | 5072 **Baseball Tee**

100% Baumwolle
S, M, L, XL, XXL, 3XL
185 g/m² Tee Jays

| | |
|---------------|--------------|
| HEATHER/BLACK | HEATHER/NAVY |
| WHITE/BLACK | WHITE/NAVY |

100% gekämmte Baumwolle | maßgeschneiderte Passform | Langfaser-Baumwolle | Einlaufvorbehandelt | Abgesetzter Kragen | Raglanärmel

| Farbe | Größen | 1 | ab 50 | ab 500 |
|----------|---------|-------|-------|--------|
| Coloured | S - XXL | 12,44 | 11,24 | 10,90 |
| Coloured | 3XL | 14,22 | 12,82 | 12,44 |



TJ5073 | 5073 **Ladie's Baseball Tee**

100% Baumwolle
S, M, L, XL, XXL
185 g/m² Tee Jays

| | |
|---------------|--------------|
| HEATHER/BLACK | HEATHER/NAVY |
| WHITE/BLACK | WHITE/NAVY |

100% gekämmte Baumwolle | Maßgeschneiderte Passform | Langfaser-Baumwolle | Einlaufvorbehandelt | Abgesetzter Kragen | Raglanärmel

| Farbe | Größen | 1 | ab 50 | ab 500 |
|----------|---------|-------|-------|--------|
| Coloured | S - XXL | 12,44 | 11,24 | 10,90 |



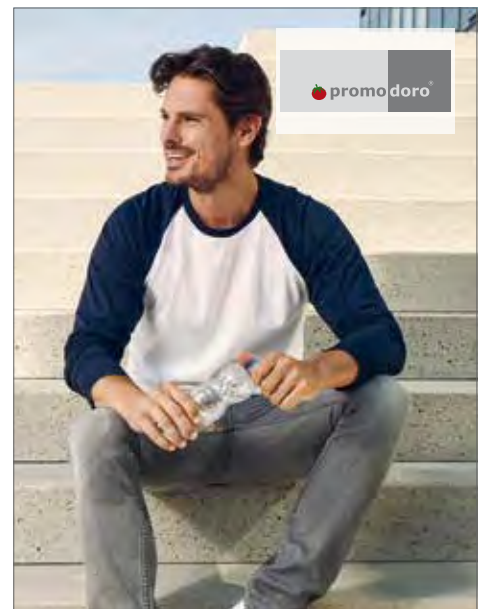
BL2000 | 2000 **3/4-Sleeve Contrast Raglan T-Shirt**

100% Baumwolle
S, M, L, XL
195 g/m² Bella

| | |
|-------------|-------------------|
| WHITE/BLACK | WHITE/KELLY GREEN |
| WHITE/NAVY | WHITE/RED |

Gekämmte, ringgesponnene Baumwolle | 1x1 Baby-Ripp-Strick | Raglan T-Shirt mit kontrastfarbenen Ärmeln- und Kragenbündchen | Seitennähte

| Farbe | Größen | 1 | ab 36 | ab 360 |
|----------|--------|-------|-------|--------|
| Coloured | S - XL | 13,82 | 11,98 | 11,52 |



E3490 | 3490 **Men's Baseball-T Longsleeve**

100% Baumwolle
M, L, XL, XXL
205 g/m² Promodoro

| | |
|-------------|----------------|
| WHITE/BLACK | WHITE/FIRE RED |
| WHITE/NAVY | |

Raglan-Langarm-Shirt | Heavy-Jersey | Gekämmte Baumwolle

| Farbe | Größen | 1 | ab 50 | ab 500 |
|----------|---------|-------|-------|--------|
| Coloured | M - XXL | 12,92 | 11,12 | 10,50 |



BY072 | BY072 **Spray Dye Tee**

95% Baumwolle / 5% Elasthan
S, M, L, XL, XXL

Build Your Brand

BURGUNDY DARKGREY OLIVE

Neutrales Größenlabel ohne Branding | Für Nackendruck geeignet | Set-In-Ärmel | Nackenband | Rippbündchen am Halsausschnitt | Doppelnähte am Saum | Normal geschnitten

| Farbe | Größen | 1 | ab 100 | ab 1000 |
|----------|--------|-------|--------|---------|
| Coloured | S- XXL | 13,26 | 11,90 | 11,20 |



BY056 | BY056 **Ladie's Spray Dye Extended Shoulder Tee**

100% Baumwolle
XS, S, M, L, XL

Build Your Brand

BURGUNDY DARKGREY OLIVE

Neutrales Größenlabel ohne Branding | Für Nackendruck geeignet | Überschnittene Schulter | Weiter Halsausschnitt | Rippbündchen am Halsausschnitt | Umgeschlagene Ärmelabschlüsse | Doppelnähte am Saum | Weit geschnitten

| Farbe | Größen | 1 | ab 100 | ab 1000 |
|----------|--------|-------|--------|---------|
| Coloured | XS- XL | 12,16 | 10,90 | 10,26 |



BY064 | BY064 **Ladie's Camo Tee**

60% Baumwolle / 40% Elasthan
XS, S, M, L, XL

Build Your Brand

DARK CAMO OLIVE CAMO

Neutrales Größenlabel ohne Branding | Für Nackendruck geeignet | Überschnittene Schulter | Weiter Halsausschnitt | Rippbündchen am Halsausschnitt | Umgeschlagene Ärmelabschlüsse | Doppelnähte am Saum | Weit geschnitten

| Farbe | Größen | 1 | ab 100 | ab 1000 |
|----------|--------|-------|--------|---------|
| Coloured | XS- XL | 13,26 | 11,90 | 11,20 |



BY071 | BY071 **Batik Dye Tee**

100% Baumwolle
S, M, L, XL, XXL

Build Your Brand

GREY DARKGREY LIGHTGREY GREY

Neutrales Größenlabel ohne Branding | Für Nackendruck geeignet | Set-In-Ärmel | Nackenband | Rippbündchen am Halsausschnitt | Doppelnähte am Saum | Normal geschnitten

| Farbe | Größen | 1 | ab 100 | ab 1000 |
|----------|--------|-------|--------|---------|
| Coloured | S- XXL | 12,16 | 10,90 | 10,26 |



BY055 | BY055 **Ladie's Batik Dye Extended**

100% Baumwolle
XS, S, M, L, XL

Build Your Brand

GREY DARKGREY LIGHTGREY GREY

Neutrales Größenlabel ohne Branding | Für Nackendruck geeignet | Überschnittene Schulter | Weiter Halsausschnitt | Rippbündchen am Halsausschnitt | Umgeschlagene Ärmelabschlüsse | Doppelnähte am Saum | Weit geschnitten

| Farbe | Größen | 1 | ab 100 | ab 1000 |
|----------|--------|-------|--------|---------|
| Coloured | XS- XL | 11,04 | 9,90 | 9,32 |



BY073 | BY073 **Stripe Tee**

100% Baumwolle
S, M, L, XL, XXL

Build Your Brand

BLACK/WHITE

Neutrales Größenlabel ohne Branding | Für Nackendruck geeignet | Set-In-Ärmel | Nackenband | Rippbündchen am Halsausschnitt | Doppelnähte am Saum | Normal geschnitten

| Farbe | Größen | 1 | ab 20 | ab 200 |
|-------------|--------|-------|-------|--------|
| Black/White | S- XXL | 13,26 | 11,90 | 11,20 |



NEW

BY079 | BY079 Camo Tee

60% Baumwolle / 40% Elasthan
S, M, L, XL, XXL

Build Your Brand

DARK CAMO | **OLIVE CAMO**

Neutrales Größenlabel ohne Branding | Für Nackendruck geeignet | Set-In-Ärmel | Nackenband | Rippbündchen am Halsausschnitt | Doppelnähte am Saum | Oversized geschnitten



BY009 | BY009 Mesh Tanktop

100% Polyester
S, M, L, XL, XXL
130 g/m²

Build Your Brand

BLACK/WHITE | **WHITE/BLACK**

Polyester-Mesh | Neutrales Größenlabel ohne Branding, für Nackendruck geeignet | 2-farbiges Ripp-Bündchen an Arm- und Halsöffnung | Doppelte Nähte am Saum | Lang geschnitten

| Farbe | Größen | 1 | ab 100 | ab 1000 |
|----------|--------|-------|--------|---------|
| Coloured | S- XXL | 13,26 | 11,90 | 11,20 |

| Farbe | Größen | 1 | ab 100 | ab 1000 |
|----------|--------|-------|--------|---------|
| Coloured | S- XXL | 11,04 | 9,90 | 9,32 |



**NO LABEL
READY FOR
BRANDING**

L01399 | 01399 Women's Round Neck Striped T-Shirt Miles

100% Baumwolle (Ash: 98% Baumwolle / 2% Viskose)
XS, S, M, L, XL, XXL
150 g/m²

SOL'S

ASH (HEATHER)/LEMON | **WHITE/NAVY** | **WHITE/RED**

Fitted Cut | Seitennähte | Chambray-Details im Kragen

| Farbe | Größen | 1 | ab 50 | ab 500 |
|----------|---------|-------|-------|--------|
| Coloured | XS- XXL | 13,16 | 11,08 | 10,64 |



**LARGE
SIZES**

SLIM FIT

**NO LABEL
READY FOR
BRANDING**

L01398 | 01398 Men's Round Neck Striped T-Shirt Miles

100% Baumwolle (Ash: 98% Baumwolle / 2% Viskose)
S, M, L, XL, XXL, 3XL
150 g/m²

SOL'S

ASH (HEATHER)/LEMON | **WHITE/NAVY** | **WHITE/RED**

Fitted Cut | Seitennähte | Chambray-Details im Kragen

| Farbe | Größen | 1 | ab 50 | ab 500 |
|----------|--------|-------|-------|--------|
| Coloured | S- XXL | 13,16 | 11,08 | 10,64 |
| Coloured | 3XL | 15,08 | 12,72 | 12,20 |



NEW

TJ5071 | 5071 **Ladie's Ringer Tee**

100% Baumwolle
S, M, L, XL, XXL
 160 g/m²

Tee Jays

- BLACK MELANGE/BLACK
- DARK GREY (SOLID)/WHITE
- DENIM MELANGE/NAVY
- LIGHT BLUE/NAVY
- NAVY/WHITE
- WHITE/NAVY

100% gekämmte Baumwolle | Maßgeschneiderte Passform | Langfaser-Baumwolle | Einlaufvorbehandelt | Schmalers Halsausschnitt mit Lycra

| Farbe | Größen | 1 | ab 50 | ab 500 |
|----------|--------|-------|-------|--------|
| Coloured | S- XXL | 10,44 | 9,42 | 9,14 |



ANVIL®

A988 | 988 **Lightweight Ringer Tee**

100% Baumwolle (Heather Grey/Heather Dark Grey: 90% Baumwolle / 10% Polyester; Heather Blue/Navy, Heather Green/Kelly Green, Heather Purple/Purple, Heather Red/Red: 65% Polyester / 35% Baumwolle)

S, M, L, XL, XXL
150 g/m²

Anvil

| | | |
|--------------------------------|--------------------------|-------------|
| HEATHER BLUE/NAVY | HEATHER GREEN/KELLY GREE | WHITE/RED |
| HEATHER GREY/HEATHER DARK GREY | HEATHER RED/RED | WHITE/BLACK |
| INDEPENDENCE RED/NAVY | | |

Leicht tailliert | Röhrenförmiger Schnitt | Einfassung in Kontrastfarbe an Ausschnitt und Ärmeln | Doppelnaht am Saum | Heraustrennbares Etikett | Gekämmte, ringgesponnene Baumwolle | Vorgeschrumpft

| Farbe | Größen | 1 | ab 72 (XXL ab 36) | ab 720 (XXL ab 360) |
|----------|--------|------|-------------------|---------------------|
| Coloured | S - XL | 6,84 | 5,78 | 5,48 |
| Coloured | XXL | 6,84 | 5,78 | 5,48 |



mantis



★SUPERSTAR by mantis



P175 | M175 **Superstar Retro Ringer**

100% Baumwolle (Black/ Charcoal Melange: 94% Baumwolle / 6% Polyester, Heather Grey/Swiss Navy: 91% Baumwolle / 9% Viscose)

S, M, L, XL
150 g/m²

Mantis

| | |
|-----------------------------|---------------------------------|
| BLACK/CHARCOAL GREY MELANGE | HEATHER GREY MELANGE/SWISS NAVY |
| WASHED WHITE/WARM RED | |

Breite, kontrastfarbene Einfassungen an Hals und Ärmelenden | Weicher Peach Finish Jersey-Stoff | Abreissbares Etikett | Bio-Baumwolle | GOTS, Öko-Tex® Standard 100 und OCS zertifiziert

| Farbe | Größen | 1 | ab 50 | ab 500 |
|----------|--------|-------|-------|--------|
| Coloured | S - XL | 11,70 | 9,90 | 9,16 |



tee jays

NEW

TJ5070 | 5070 **Ringer Tee**

100% Baumwolle
S, M, L, XL, XXL, 3XL
160 g/m²

Tee Jays

| | | |
|---------------------|-------------------------|------------|
| BLACK MELANGE/BLACK | DARK GREY (SOLID)/WHITE | NAVY/WHITE |
| DENIM MELANGE/NAVY | LIGHT BLUE/NAVY | WHITE/NAVY |

100% gekämmte Baumwolle | Maßgeschneiderte Passform | Langfaser-Baumwolle | Einlaufvorbehandelt | Schmalere Halsausschnitt mit Lycra

| Farbe | Größen | 1 | ab 50 | ab 500 |
|----------|---------|-------|-------|--------|
| Coloured | S - XXL | 10,44 | 9,42 | 9,14 |
| Coloured | 3XL | 12,22 | 11,00 | 10,68 |



FRUIT OF THE LOOM®

BEST SELLER

F159 | 61-168-0 **Ringer Tee**

100% Baumwolle
S, M, L, XL, XXL, 3XL
White 160 g/m², Coloured 165 g/m²

Fruit of the Loom

| | |
|-----------------------|------------------|
| BLACK/WHITE | NAVY/WHITE |
| RED/WHITE | ROYAL BLUE/WHITE |
| SUNFLOWER/KELLY GREEN | WHITE/BLACK |
| WHITE/NAVY | WHITE/RED |
| WHITE/ROYAL BLUE | |

Rundhalsausschnitt mit Baumwolle/Lycra® Ripp | Gleichfarbiges Nackenband | Höhere Maschen-dichte für verbesserte Bedruckbarkeit

| Farbe | Größen | 1 | ab 72 | ab 720 |
|----------|---------|------|-------|--------|
| Coloured | S - XXL | 5,42 | 4,84 | 4,46 |
| Coloured | 3XL | 6,64 | 5,92 | 5,44 |



JN011 | JN011 **Ladie's` Raglan-T**

100% Baumwolle
S, M, L, XL, XXL
160 g/m²

James+Nicholson

| | | |
|------------|--------------|-------------|
| BLACK/RED | ORANGE/BLACK | YELLOW/FROG |
| RED/NAVY | WHITE/BLACK | WHITE/RED |
| WHITE/NAVY | WHITE/ROYAL | |

Femininer Schnitt | T-Shirt in sportlicher, 2-farbiger Optik | Hochwertiger Single-Jersey | Ringgesponnene Baumwolle | Raglan-Ärmel und Halsbündchen in Kontrastfarbe | Doppelnaht und Flatlocknähte an Ärmeln | Nackenband

| Farbe | Größen | 1 | ab 100 | ab 1000 |
|----------|---------|-------|--------|---------|
| Coloured | S - XXL | 10,00 | 9,30 | 9,00 |



JN010 | JN010 **Men's Raglan-T**

100% Baumwolle
S, M, L, XL, XXL, 3XL
160 g/m²

James+Nicholson

| | | |
|------------|--------------|-------------|
| BLACK/RED | ORANGE/BLACK | YELLOW/FROG |
| RED/NAVY | WHITE/BLACK | WHITE/RED |
| WHITE/NAVY | WHITE/ROYAL | |

T-Shirt in sportlicher, 2-farbiger Optik | Ringgesponnene Baumwolle | Hochwertiger Single-Jersey | Raglan-Ärmel und Halsbündchen in Kontrastfarbe | Doppelnaht und Flatlocknähte an Ärmeln | Nackenband und Seitennähte

| Farbe | Größen | 1 | ab 100 | ab 1000 |
|----------|---------|-------|--------|---------|
| Coloured | S - 3XL | 11,40 | 10,60 | 10,40 |



JN017 | JN 017 **Men's Flag-T**

100% Baumwolle
S, M, L, XL, XXL, 3XL
160 g/m²

James+Nicholson

| | | |
|-----------------|--------------|-------------|
| FROG/BLACK | ORANGE/WHITE | YELLOW/FROG |
| RED/GOLD YELLOW | ROYAL/WHITE | WHITE/NAVY |
| WHITE/BLACK | WHITE/RED | |

T-Shirt mit Kontraststreifen auf Ärmel und Schulter | Ringgesponnene Baumwolle | Hochwertiger Single-Jersey | Hals- und Arm Bündchen in Kontrastfarbe | Seitennähte

| Farbe | Größen | 1 | ab 100 | ab 1000 |
|----------|---------|-------|--------|---------|
| Coloured | S - 3XL | 11,40 | 10,60 | 10,40 |



JN018 | JN 018 **Ladies Flag-T**

100% Baumwolle
S, M, L, XL, XXL
160 g/m²

James+Nicholson

| | | |
|-----------------|--------------|-------------|
| FROG/BLACK | ORANGE/WHITE | YELLOW/FROG |
| RED/GOLD YELLOW | ROYAL/WHITE | WHITE/NAVY |
| WHITE/BLACK | WHITE/RED | |

T-Shirt mit Kontraststreifen auf Ärmel und Schulter | Ringgesponnene Baumwolle | Hochwertiger Single-Jersey | Hals- und Arm Bündchen in Kontrastfarbe | Femininer Schnitt mit Seitennähten

| Farbe | Größen | 1 | ab 100 | ab 1000 |
|----------|---------|-------|--------|---------|
| Coloured | S - XXL | 10,00 | 9,30 | 9,00 |



JT034 | JT034 **Camo T**

100% Baumwolle
S, M, L, XL, XXL
160g/m²

Just Ts & Polos



Moderner Schnitt | Kurzärmelig | Größenetikett | Durchgehender Camouflage-Druck | Oberfläche ideal für Drucke oder Verzierungen | Band am Halsausschnitt | Gerippter Rundhalsausschnitt | Seitennähte | Eingesetzte Ärmel | Doppelnähte an Ärmeln und unterem Saum | Produktion mit Worldwide Responsible Accredited Production (WRAP)-Zertifizierung

| Farbe | Größen | 1 | ab 48 | ab 480 |
|----------|--------|-------|-------|--------|
| Coloured | S- XXL | 11,46 | 9,50 | 9,06 |



NH351 | BOSTON **Boston T-Shirt**

100% Baumwolle
S, M, L, XL, XXL
165 g/m²

Nath

| | | |
|---------------------------|---------------------|----------------------|
| BLACK/DARK GREY (STRIPED) | BLACK/WHITE | RED/YELLOW |
| CHOCOLATE/SKY | DEEP BLUE/BURGUNDY | SKY/WHITE |
| GREY MELANGE/WHITE | IRELAND GREEN/WHITE | WHITE/GREY (STRIPED) |
| NAVY/WHITE | PINK/CHOCOLATE | WHITE/NAVY (STRIPED) |
| PISTACHIO/WHITE | RED/WHITE | WHITE/ROYAL |
| ROYAL/WHITE | WHITE/IRELAND GREEN | YELLOW/BLACK |
| WHITE/BLACK | WHITE/RED | |

Halbgekämmte Baumwolle | Trendiges T-Shirt mit kontrastfarbenen Akzenten | Schmäler Ripp-Kragen und -Armbündchen in Kontrastfarbe | Seitennähte | Körperbetonter Schnitt

| Farbe | Größen | 1 | ab 100 | ab 1000 |
|-----------------|--------|------|--------|---------|
| White/ Coloured | S- XXL | 5,24 | 4,86 | 4,26 |
| Coloured | S- XXL | 6,30 | 5,86 | 5,12 |
| Striped | S- XXL | 7,44 | 6,92 | 6,06 |



DY700BE | 700BE **Bullseyes T-Shirt**

100% Baumwolle
S, M, L, XL, XXL, 3XL
180 g/m²

Dyenomite



Batik-gefärbtes T-Shirt | Handgefärbt in den USA | Vorgeschumpft | Große Fläche zur Veredelung | Doppelnahtverarbeitung an Kragen und Saum | Reaktiv gefärbt | Rundum gefärbt | Jedes Batik-Shirt ist individuell in der Farbgebung

| Farbe | Größen | 1 | ab 72 (3XL ab 36) | ab 720 (3XL ab 360) |
|-------------------|--------|-------|-------------------|---------------------|
| Teardrop Bullseye | S- XL | 15,68 | 14,08 | 12,96 |
| Teardrop Bullseye | XXL | 19,62 | 17,62 | 16,22 |
| Teardrop Bullseye | 3XL | 19,62 | 17,62 | 16,22 |



DY700CY | 700CY **Cyclone T-Shirt**

100% Baumwolle
S, M, L, XL, XXL, 3XL
180 g/m²

Dyenomite



Batik-gefärbtes T-Shirt in Wirbelwind-Optik | Vorgeschumpft | Doppelnahtverarbeitung an Kragen und Saum | Reaktiv gefärbt | Durchgehendes Schulterband | Jedes Batik-Shirt ist individuell in der Farbgebung

| Farbe | Größen | 1 | ab 72 (3XL ab 36) | ab 720 (3XL ab 360) |
|----------|--------|-------|-------------------|---------------------|
| Coloured | S- XL | 15,68 | 14,08 | 12,96 |
| Coloured | XXL | 19,62 | 17,62 | 16,22 |
| Coloured | 3XL | 19,62 | 17,62 | 16,22 |



DY700MS | 700MS **Multi Spiral T-Shirt**

100% Baumwolle
S, M, L, XL, XXL, 3XL
180 g/m²

Dyenomite



Klassisches Batik-Spiralmuster in aufregenden, modernen Farbkombinationen | Vorgeschumpft | Doppelnahtverarbeitung an Kragen und Saum | Alle Farben außer Neon sind reaktiv gefärbt | Neon ist pigmentgefärbt | Durchgehendes Schulterband | Jedes Batik-Shirt ist individuell in der Farbgebung

| Farbe | Größen | 1 | ab 72 (3XL ab 36) | ab 720 (3XL ab 360) |
|----------|--------|-------|-------------------|---------------------|
| Coloured | S- XL | 15,68 | 14,08 | 12,96 |
| Coloured | XXL | 19,62 | 17,62 | 16,22 |
| Coloured | 3XL | 19,62 | 17,62 | 16,22 |



DY700TY | 700TY **Typhoons T-Shirt**

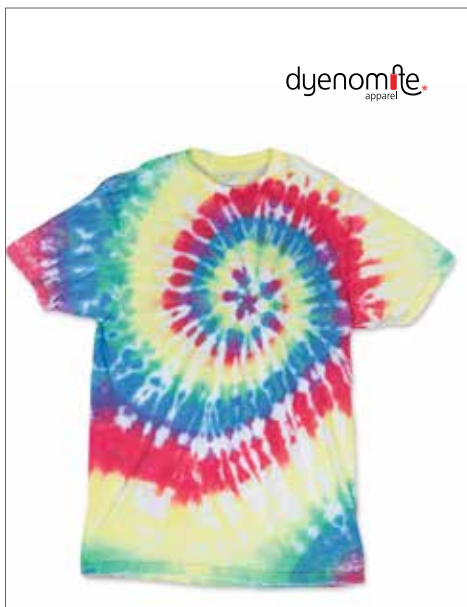
100% Baumwolle
S, M, L, XL, XXL, 3XL
180 g/m²

Dyenomite



Ein Sturm von Style, den man nicht versäumen darf | Batikmuster mit tropischen Farbkombinationen | Sanforisiert | Doppelnaht im Nacken und Saum | Mit Reaktivfarbstoffen gefärbt

| Farbe | Größen | 1 | ab 72 (3XL ab 36) | ab 720 (3XL ab 360) |
|----------|--------|-------|-------------------|---------------------|
| Coloured | S- XL | 15,68 | 14,08 | 12,96 |
| Coloured | XXL | 19,62 | 17,62 | 16,22 |
| Coloured | 3XL | 19,62 | 17,62 | 16,22 |



DY650VRX | 7650VRX **Vintage Festival T-Shirt**

50% Baumwolle / 50% Polyester
S, M, L, XL, XXL
140 g/m²

Dyenomite



Vintage-Look und Feeling | Klassisches Musik- T-Shirt | Soft gekämmtes, ringgesponnenes 50/50 T-Shirt | T-Shirt mit Burn-out-Wash für extra weiches Feeling und Komfort

| Farbe | Größen | 1 | ab 24 | ab 240 |
|----------|--------|-------|-------|--------|
| Coloured | S- XL | 24,52 | 22,02 | 20,26 |
| Coloured | XXL | 30,46 | 27,36 | 25,18 |



DY700WA | 700WA **Waves T-Shirt**

100% Baumwolle
S, M, L, XL, XXL, 3XL
180 g/m²

Dyenomite



Sanforisiert | Doppelnaht im Nacken und Saum

| Farbe | Größen | 1 | ab 72 (3XL ab 36) | ab 720 (3XL ab 360) |
|----------|--------|-------|-------------------|---------------------|
| Coloured | S- XL | 15,68 | 14,08 | 12,96 |
| Coloured | XXL | 19,62 | 17,62 | 16,22 |
| Coloured | 3XL | 19,62 | 17,62 | 16,22 |



DY700FU | 700FU **Fusions T-Shirt**

100% Baumwolle
S, M, L, XL, XXL, 3XL
180 g/m²

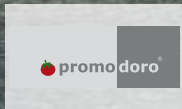
Dyenomite



Batik-gefärbtes T-Shirt mit großer Werbefläche | Senkrecht laufendes Batikmuster, welches von Shirt zu Shirt unterschiedlich ausfallen kann | Vorgeschumpft | Doppelnahtverarbeitung an Kragen und Saum | Reaktiv gefärbt | Jedes Batik-Shirt ist individuell in der Farbgebung

| Farbe | Größen | 1 | ab 72 (3XL ab 36) | ab 720 (3XL ab 360) |
|----------|--------|-------|-------------------|---------------------|
| Coloured | S- XL | 15,68 | 14,08 | 12,96 |
| Coloured | XXL | 19,62 | 17,62 | 16,22 |
| Coloured | 3XL | 19,62 | 17,62 | 16,22 |





E3070 | 3070 **Men's Contrast-T**

100% Baumwolle
S, M, L, XL, XXL
180 g/m²

Promodoro

| | | | | | |
|----------------|-------------|----------------|-------------|-------------|------------|
| BLACK/FIRE RED | BLACK/WHITE | FIRE RED/WHITE | ROYAL/WHITE | WHITE/BLACK | WHITE/NAVY |
| WHITE/RED | | | | | |

Farbig abgesetzte Bündchen an Hals und Ärmeln | Single-Jersey | Gekämmte Baumwolle

| Farbe | Größen | 1 | ab 100 | ab 1000 |
|----------|--------|------|--------|---------|
| Coloured | S- XXL | 9,56 | 8,24 | 7,78 |



BY033 | BY033 **Ladie's Mesh Stripe**

100% Polyester
XS, S, M, L, XL
130 g/m²

Build Your Brand

| | |
|-------------|-------------|
| BLACK/WHITE | WHITE/BLACK |
|-------------|-------------|

Polyester-Mesh | Neutrales Größenlabel ohne Branding, für Neckendruck geeignet | Modischer Doppelstreifendruck an den Ärmeln | Set-In-Ärmel | Schmales Halsbündchen

| Farbe | Größen | 1 | ab 120 | ab 200 |
|----------|--------|------|--------|--------|
| Coloured | XS- XL | 8,80 | 7,90 | 7,42 |



BY032 | BY032 **Stripe Jersey Tee**

100% Baumwolle
S, M, L, XL, XXL
200 g/m²

Build Your Brand

| | |
|-------------|-------------|
| BLACK/WHITE | WHITE/BLACK |
|-------------|-------------|

Single-Jersey | Neutrales Größenlabel ohne Branding, für Neckendruck geeignet | Set-In-Ärmel | Schmales Halsbündchen | Modische, aufgesetzte Fischgrät-Doppelstreifen

| Farbe | Größen | 1 | ab 90 | ab 900 |
|----------|--------|-------|-------|--------|
| Coloured | S- XXL | 10,04 | 9,00 | 8,46 |





NEW

L02075 | 02075 Women's Long-Sleeve T-Shirt Imperial

100% Baumwolle
S, M, L, XL, XXL

SOL'S

| | | | |
|--------------------|-------------|--------------|-------|
| DEEP BLACK | FRENCH NAVY | GREY MELANGE | WHITE |
| MOUSE GREY (SOLID) | ORANGE | RED | |

Rundhalsausschnitt mit Elasthan-Rippkragen | Lange Ärmel | Cut-and-Sewn- fitted | Nackenband innen

| Farbe | Größen | 1 | ab 50 | ab 500 |
|----------|---------|-------|-------|--------|
| White | S - XXL | 8,26 | 7,00 | 6,72 |
| Coloured | S - XXL | 10,04 | 8,50 | 8,16 |

L02074 | 02074 Men's Long-Sleeve T-Shirt Imperial

100% Baumwolle
S, M, L, XL, XXL, 3XL, 4XL

SOL'S

| | | |
|------------|-------------|--------------|
| DEEP BLACK | FRENCH NAVY | GREY MELANGE |
| WHITE | | |

Rundhalsausschnitt mit Elasthan-Rippkragen | Lange Ärmel | Röhrenförmiger Schnitt | Nackenband innen

| Farbe | Größen | 1 | ab 50 | ab 500 |
|----------|-----------|-------|-------|--------|
| White | S - XXL | 8,26 | 7,00 | 6,72 |
| White | 3XL - 4XL | 9,50 | 8,06 | 7,74 |
| Coloured | S - XXL | 10,04 | 8,50 | 8,16 |
| Coloured | 3XL - 4XL | 11,54 | 9,78 | 9,38 |



A2455L | 2455L **Women's Stretch 3/4 Sleeve Tee**

57% Baumwolle / 38% Polyester / 5% Elasthan
XS, S, M, L, XL, XXL

- Anvil

| | | |
|------------|------------------|------|
| BLACK | HEATHER GRAPHITE | NAVY |
| TERRACOTTA | WHITE | |

Sehr hohe Maschendichte für eine glattere Druckfläche | Taillierte Passform mit Seitennaht | Boots Ausschnitt mit Einfassung | Ärmel und Bund mit Doppelnaht (1,9 cm Einfassung) | Herausrennbares Etikett | Zertifiziert nach Oeko-Tex® Standard 100

| Farbe | Größen | 1 | ab 36 | ab 360 |
|----------|--------|-------|-------|--------|
| Coloured | XS-XXL | 13,16 | 11,06 | 10,50 |



A399 | 399 **Women's Featherweight Long Sleeve Scoop Tee**

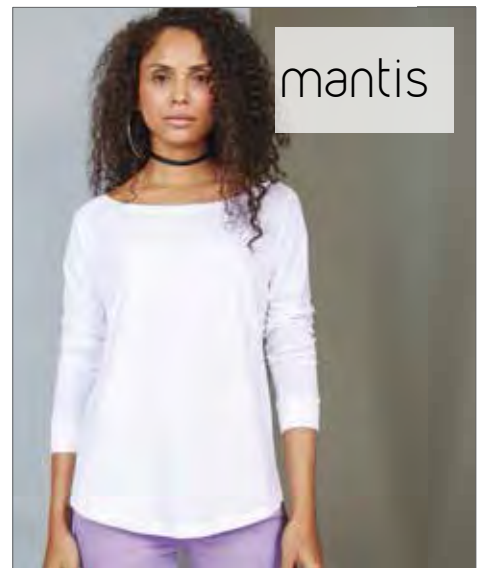
100% Baumwolle
S, M, L, XL, XXL
110 g/m²

Anvil

| | | |
|------------|-------|----------------|
| BLACK | CORAL | GREEN APPLE |
| LEMON ZEST | NAVY | SILVER (SOLID) |
| WHITE | | |

Ringgesponnene Baumwolle | Schmale Ripp-Halseinfassung | Modischer, leicht tallierter Schnitt mit Seitennähten | TearAway-Label | Passform: Classic | Tiefer Scoop-Neck Ausschnitt | Doppelnähte an Arm und Saum | Pre-Shrunk (vorgewaschen)

| Farbe | Größen | 1 | ab 72 (XXL ab 36) | ab 720 (XXL ab 360) |
|----------|--------|-------|-------------------|---------------------|
| White | S - XL | 9,54 | 8,04 | 7,62 |
| White | XXL | 9,54 | 8,04 | 7,62 |
| Coloured | S - XL | 10,70 | 9,00 | 8,54 |
| Coloured | XXL | 10,70 | 9,00 | 8,54 |



P97 | M97 **Women's Loose Fit Long Sleeve T**

100% Baumwolle
S, M, L, XL
125 g/m²

Mantis

| | |
|-------|-------|
| BLACK | WHITE |
|-------|-------|

100% ringgesponnene, gekämmte Baumwolle | Weiter Halsausschnitt | Moderner Schnitt | Raglan-Ärmel mit 1x1 Ripp-Bündchen | Abgerundeter Saum mit leicht verlängertem Rückenteil | Abreißbares Größenetikett | Single-Jersey | Öko-Tex® Standard 100 zertifiziert

| Farbe | Größen | 1 | ab 50 | ab 500 |
|----------|--------|-------|-------|--------|
| Coloured | S - XL | 13,72 | 11,90 | 11,02 |



CV3425 | 3425 **Unisex Jersey Long Sleeve V-Neck T-Shirt**

50% Polyester / 25% Baumwolle / 25% Viskose

S, M, L, XL, XXL
128 g/m²

Canvas

| | |
|-------------------------|-----------------------------------|
| BLUE TRIBLEND (HEATHER) | CHARCOAL-BLACK TRIBLEND (HEATHER) |
| NAVY TRIBLEND (HEATHER) | GREY TRIBLEND (HEATHER) |

V-Ausschnitt | Kombination aus drei Materialien | Lange Ärmel | Eng geschnitten | Gekämmte, ringgesponnene Baumwolle | Viskose (Rayon) | Seitennähte | Retail Fit | Unisex

| Farbe | Größen | 1 | ab 72 | ab 720 |
|----------|--------|-------|-------|--------|
| Coloured | S - XL | 14,98 | 12,98 | 12,48 |
| Coloured | XXL | 18,06 | 15,66 | 15,06 |



BL8750 | 8750 **Sheer Rib Long Sleeve V-Neck T-Shirt**

98% Baumwolle / 2% Elasthan
S, M, L, XL
135 g/m²

Bella

| | | |
|---------|--------------|------|
| GRANITE | MOSS GREEN | PINK |
| PLUM | SEAFOAM BLUE | |

98% gekämmte, ringgesponnene Baumwolle / 2% Elasthan | 1x1 Mini-Ripp-Strick | Länger geschnitten | Seitennähte | Stretch-Passform

| Farbe | Größen | 1 | ab 36 | ab 360 |
|----------|--------|-------|-------|--------|
| Coloured | S - XL | 18,44 | 15,98 | 15,36 |



A5628 | 5628 **Lightweight Long & Lean Raglan Long Sleeve Tee**

100% Baumwolle (Heather Graphite: 50% Baumwolle / 50% Polyester)

S, M, L, XL, XXL
150 g/m²

Anvil

| | | |
|-------|------------------|----------------|
| BLACK | HEATHER GRAPHITE | SILVER (SOLID) |
| WHITE | | |

Ringgesponnene Baumwolle | Material 30/1 | Hohe Maschendichte für glattere Druckfläche | Tailliert | Seiten mit Schlitz und 5,1 cm verlängertem Rückenteil | Durchgehendes Schulterband und 1,3 cm Halsbündchen | Lange Ärmel im Raglan-Schnitt | Doppelnähte an Ärmel und Saum | TearAway-Label | Schadstoff geprüft: Öko-Tex 100®

| Farbe | Größen | 1 | ab 36 | ab 360 |
|----------|---------|------|-------|--------|
| Coloured | S - XXL | 9,34 | 7,90 | 7,50 |



L01402 | 01402 **Men's Long Sleeve Striped T-Shirt Marine**

100% Baumwolle
S, M, L, XL, XXL, 3XL
150 g/m² SOL'S

| | |
|------------|-----------|
| WHITE/NAVY | WHITE/RED |
|------------|-----------|

Fitted cut | Seitennähte | Chambray-Details an Kragen und Seitenschlitzen

| Farbe | Größen | 1 | ab 50 | ab 500 |
|----------|---------|-------|-------|--------|
| Coloured | S - XXL | 17,38 | 14,66 | 14,06 |
| Coloured | 3XL | 20,00 | 16,86 | 16,16 |



L01403 | 01403 **Women's Long Sleeve Striped T-Shirt Marine**

100% Baumwolle
XS, S, M, L, XL, XXL
150 g/m² SOL'S

| | |
|------------|-----------|
| WHITE/NAVY | WHITE/RED |
|------------|-----------|

Fitted cut | Seitennähte | Chambray-Details an Kragen und Seitenschlitzen

| Farbe | Größen | 1 | ab 50 | ab 500 |
|----------|----------|-------|-------|--------|
| Coloured | XS - XXL | 17,38 | 14,66 | 14,06 |



JT002F | JT002F **Longsleeve Girlie Tri-Blend T**

50% Polyester / 25% Viskose / 25% Baumwolle
XS, S, M, L, XL
160 g/m² Just Ts & Polos

| | | |
|------------------|--------------|--------------|
| HEATHER CHARCOAL | HEATHER GREY | HEATHER NAVY |
| SOLID BLACK | SOLID WHITE | |

Girlie-Schnitt | Langärmelig | Größenetikett | Stilvolles und hautsympathisches Triblend-Gewebe | Oberfläche ideal für Drucke oder Verzierungen | Band am Halsausschnitt | Gerippter Rundhalsausschnitt | Weiches Material | Seitennähte | Eingesetzte Ärmel | Doppelnähte an Ärmeln und unterem Saum | Produktion mit Worldwide Responsible Accredited Production (WRAP)-Zertifizierung

| Farbe | Größen | 1 | ab 48 | ab 480 |
|----------|---------|-------|-------|--------|
| Coloured | XS - XL | 11,46 | 9,50 | 9,06 |



Z167M | R-167M-0 **Langarm HD T-Shirt für Herren**

65% Polyester / 35% Baumwolle
XS, S, M, L, XL, XXL, 3XL
White 155 g/m², Coloured 160 g/m² Russell

| | | |
|-------------|-------------|-------------|
| BLACK | BLUE MARL | CORAL MARL |
| GREEN MARL | GREY MARL | PINK MARL |
| PURPLE MARL | RED MARL | SILVER MARL |
| WHITE | YELLOW MARL | |

Ringgesponnene, gekämmte Baumwolle | Polybaumwollgemisch | Schmalere 1x1 Ripp-Kragen | Figurnah | Schulter-zu-Schulter-Nackenband | Entfernbares Haftetikett im Nackenbereich | Mit Seitennähten | Gemäß Worldwide Responsible Accredited Production (WRAP) zertifizierte Herstellung | Oeko-Tex® Standard 100 zertifiziert

| Farbe | Größen | 1 | ab 36 | ab 360 |
|----------|----------|-------|-------|--------|
| Coloured | XS - 3XL | 13,50 | 11,98 | 11,40 |



Z167F | R-167F-0 **Langarm HD T-Shirt für Frauen**

65% Polyester / 35% Baumwolle
XS, S, M, L, XL, XXL
White 155 g/m², Coloured 160 g/m² Russell

| | | |
|-------------|-------------|-------------|
| BLACK | BLUE MARL | CORAL MARL |
| GREEN MARL | GREY MARL | PINK MARL |
| PURPLE MARL | RED MARL | SILVER MARL |
| WHITE | YELLOW MARL | |

Ringgesponnene, gekämmte Baumwolle | Polybaumwollgemisch | Schmalere 1x1 Ripp-Kragen | Figurnah | Schulter-zu-Schulter-Nackenband | Entfernbares Haftetikett im Nackenbereich | Mit Seitennähten | Gemäß Worldwide Responsible Accredited Production (WRAP) zertifizierte Herstellung | Oeko-Tex® Standard 100 zertifiziert

| Farbe | Größen | 1 | ab 36 | ab 360 |
|----------|----------|-------|-------|--------|
| Coloured | XS - XXL | 13,50 | 11,98 | 11,40 |



S9040 | ST9040 **Morgan Long Sleeve**

100% Baumwolle
S, M, L, XL
160 g/m² Stedman®

| | | |
|------------|-------------|--------------------|
| BLACK OPAL | MARINA BLUE | SLATE GREY (SOLID) |
| WHITE | | |

Ringspinn-Baumwolle | Single-Jersey | Eingefasster Ripp-Kragen | Seitennähte | Kleines Größenetikett im Nacken | Pflege-Etikett in der Seitennaht | Waschbar bei 40 °C

| Farbe | Größen | 1 | ab 24 | ab 240 |
|----------|--------|------|-------|--------|
| White | S - XL | 9,20 | 8,06 | 7,54 |
| Coloured | S - XL | 9,88 | 8,64 | 8,08 |



JUST TS & POLOS BY
AWDis
ALL WE DO IS

NEW

JT002 | JT002 **Longsleeve Tri-Blend T**

50% Polyester / 25% Viskose / 25% Baumwolle
S, M, L, XL, XXL
160g/m² Just Ts & Polos

| | | |
|-------------------------|---------------------|---------------------|
| HEATHER CHARCOAL | HEATHER GREY | HEATHER NAVY |
| SOLID BLACK | SOLID WHITE | |

Moderner Schnitt | Langärmelig | Größenetikett | Stilvolles und hautsympathisches Triblend-Gewebe | Oberfläche ideal für Drucke oder Verzierungen | Band am Halsausschnitt | Gerippter Rundhalsausschnitt | Weiches Material | Seitennähte | Eingesetzte Ärmel | Doppelnähte an Ärmeln und unterem Saum | Produktion mit Worldwide Responsible Accredited Production (WRAP)-Zertifizierung

| Farbe | Größen | 1 | ab 48 | ab 480 |
|----------|---------|-------|-------|--------|
| Coloured | S - XXL | 11,46 | 9,50 | 9,06 |



SF

SF125 | SK125 **Women's Feel Good Roll Neck Top**

96% Baumwolle / 4% Elasthan
XS, S, M, L, XL, XXL
165 g/m² SF Women

| |
|--------------|
| BLACK |
|--------------|

SF-Abreißetikett (Skinnifit) | Abgesetzter Rollkragen | Enzym-Waschung für einzigartig weiche Haptik | Moderne schmale Longline-Passform | Langärmelig | Doppelnähte an Ärmeln und Saum | Seitliche Konturrennähte | Single-Jersey

| Farbe | Größen | 1 | ab 72 | ab 720 |
|-------|----------|-------|-------|--------|
| Black | XS - XXL | 15,00 | 12,32 | 11,84 |



SF

SFM124 | SF124 **Men's Feel Good Long Sleeved Stretch T**

96% Baumwolle / 4% Elasthan (Heather Blue: 65% Polyester / 30% Baumwolle / 5% Elasthan; Heather Grey: 81% Baumwolle / 15% Viskose / 4% Elasthan)
S, M, L, XL, XXL
165 g/m² SF Men

| | | |
|--------------|---------------------|---------------------|
| BLACK | BRIGHT RED | HEATHER BLUE |
| WHITE | HEATHER GREY | |

Entfernbares Skinnifit-Label | Ripp-Rundhalsausschnitt mit Nackenband | Enzymgewaschen für einzigartig weiches Anfassgefühl | Moderner, langer Schnitt | Doppelte Nähte an Ärmeln und Saum

| Farbe | Größen | 1 | ab 36 | ab 360 |
|----------|---------|-------|-------|--------|
| Coloured | S - XXL | 16,44 | 13,50 | 12,98 |



Stedman
collection

S9720 | ST9720 **Claire Long Sleeve for women**

95% Baumwolle / 5% Elasthan (Grey Heather: 82% Baumwolle / 14% Viskose / 4% Elasthan)
S, M, L, XL
White 165 g/m², Coloured 170 g/m² Stedman®

| | | | |
|-------------------|---------------------|---------------------|--------------------|
| BLACK OPAL | CUPCAKE PINK | GREY HEATHER | MARINA BLUE |
| WHITE | | | |

95% gekämmte Ringspinn-Baumwolle / 5% Elasthan | Single-Jersey, „Full-Feeder“ | Schmalere Rippkragen | Verstärkte Schulternaht | Kontrastfarbendes Nackenband in Cupcake Pink (bei Shirtfarbe Cupcake Pink: Nackenband in Marina Blue) | Schmalere Ärmelsaum | Weiter, moderner Halsausschnitt | Kleines Größenetikett im Nacken | Pflegeetikett in der Seitennaht | Seitennähte | Body Fit | Waschbar bis 40 °C | Textilien frei von Schadstoffen nach Oeko-Tex® Standard 100 | Ethisch verantwortungsvoll produziert gemäß WRAP-Richtlinien

| Farbe | Größen | 1 | ab 24 | ab 240 |
|----------|--------|-------|-------|--------|
| White | S - XL | 11,50 | 10,06 | 9,40 |
| Coloured | S - XL | 13,04 | 11,42 | 10,68 |



SF

SF124 | SK124 **Ladies Feel Good Long Sleeved Stretch T**

96% Baumwolle / 4% Elasthan (Heather Blue: 65% Polyester / 30% Baumwolle / 5% Elasthan; Heather Grey: 81% Baumwolle / 15% Viskose / 4% Elasthan)
XS, S, M, L, XL, XXL
165 g/m² SF Women

| | | | |
|---------------------|-------------------|---------------------|--------------|
| BLACK | BRIGHT RED | HEATHER BLUE | WHITE |
| HEATHER GREY | | | |

Entfernbares Skinnifit-Label | Ripp-Rundhalsausschnitt mit Nackenband | Enzymgewaschen für einzigartig weiches Anfassgefühl | Moderner, langer Schnitt | Doppelte Nähte an Ärmeln und Saum | Entspricht Herren SFM124

| Farbe | Größen | 1 | ab 72 | ab 720 |
|----------|----------|-------|-------|--------|
| Coloured | XS - XXL | 12,86 | 10,58 | 10,16 |



SFM125 | SF125 **Men's Feel Good Roll Neck Top**

96% Baumwolle / 4% Elasthan
S, M, L, XL, XXL
 165 g/m²

SF Men

BLACK

Abreißetikett | Abgesetzter Rollkragen | Enzym-Waschung für einzigartig weiche Haptik | Modern schmale Longline-Passform | Langärmelig | Doppelnähte an Ärmeln und Saum

| Farbe | Größen | 1 | ab 36 | ab 360 |
|-------|---------|-------|-------|--------|
| Black | S - XXL | 18,60 | 15,28 | 14,68 |



BY041 | BY041 **Ladie's Viscose Longsleeve**

95% Viskose / 5% Elasthan
XS, S, M, L, XL
 170 g/m²

Build Your Brand

BLACK

Single-Jersey | Neutrales Größenlabel ohne Branding | Für Nackendruck geeignet | Bündchen mit Saum | Extra lang

| Farbe | Größen | 1 | ab 100 | ab 1000 |
|-------|---------|-------|--------|---------|
| Black | XS - XL | 13,26 | 11,90 | 11,20 |



S9620 | ST9620 **Clive Long Sleeve**

95% Baumwolle / 5% Elasthan (Grey Heather: 82% Baumwolle / 14% Viskose / 4% Elasthan)
S, M, L, XL, XXL
 170 g/m²

Stedman®

BLACK OPAL **GREY HEATHER** **SLATE GREY (SOLID)**
WHITE

Schmaler Ripp-Kragen | Kontrastfarbened Nackenband | Schmalere Ärmelsaum | Verstärkte Schulternaht | Pflegeetikett in der Seitennaht | Kleines Größenetikett im Nacken | Seitennähte | Body Fit | Textilien frei von Schadstoffen nach Oeko-Tex Standard 100 | Ethisch verantwortungsvoll produziert gemäß WRAP-Richtlinien

| Farbe | Größen | 1 | ab 24 | ab 240 |
|----------|---------|-------|-------|--------|
| White | S - XXL | 12,20 | 10,66 | 9,98 |
| Coloured | S - XXL | 13,18 | 11,52 | 10,78 |



TJ457 | 457 **Ladie's Fashion Stretch Long Sleeve Extra Length**

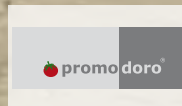
90% Baumwolle / 10% Elasthan
XS, S, M, L, XL, XXL
 175 g/m²

Tee Jays

BLACK **DARK GREY (SOLID)** **WHITE**

Ringgesponnene, gekämmte Baumwolle | Feminin geschnitten | Seitennähte | Länger geschnitten | Enzymgewaschen | Kragen mit Elasthan-Anteil

| Farbe | Größen | 1 | ab 50 | ab 500 |
|----------|----------|-------|-------|--------|
| Coloured | XS - XXL | 16,04 | 13,96 | 13,54 |



E4085 | 4085 **Women's Slim Fit-T Longsleeve**

95% Baumwolle / 5% Elasthan
XS, S, M, L, XL, XXL
 180 g/m²

Promodoro

BLACK **OFFWHITE** **STEEL GREY (SOLID)**

Figurbeton | Langarm-T-Shirt | Single-Jersey | 95% gekämmte Baumwolle / 5% Elasthan

| Farbe | Größen | 1 | ab 50 | ab 500 |
|----------|----------|-------|-------|--------|
| Coloured | XS - XXL | 16,50 | 14,20 | 13,40 |



NEW

TJ8007 | 8007 **Long Sleeve Fashion Sof Tee**

100% Baumwolle
S, M, L, XL, XXL, 3XL
185 g/m²

Tee Jays

BLACK WHITE

100% ringgesponnene, gekämmte Baumwolle | 2-Schicht-Kragen mit Lycra | Nackenband von Schulter zu Schulter | Einlaufvorbehandelt | Doppelt genäht | Ärmelbündchen mit Lycra

| Farbe | Größen | 1 | ab 50 | ab 500 |
|-------|---------|-------|-------|--------|
| White | S - XXL | 10,80 | 9,78 | 9,48 |
| White | 3XL | 12,58 | 11,36 | 11,02 |
| Black | S - XXL | 11,60 | 10,50 | 10,18 |
| Black | 3XL | 13,42 | 12,08 | 11,72 |



NEW COLOUR

TJ460 | 460 **Ladie's Stretch 3/4 Sleeve Tee**

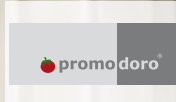
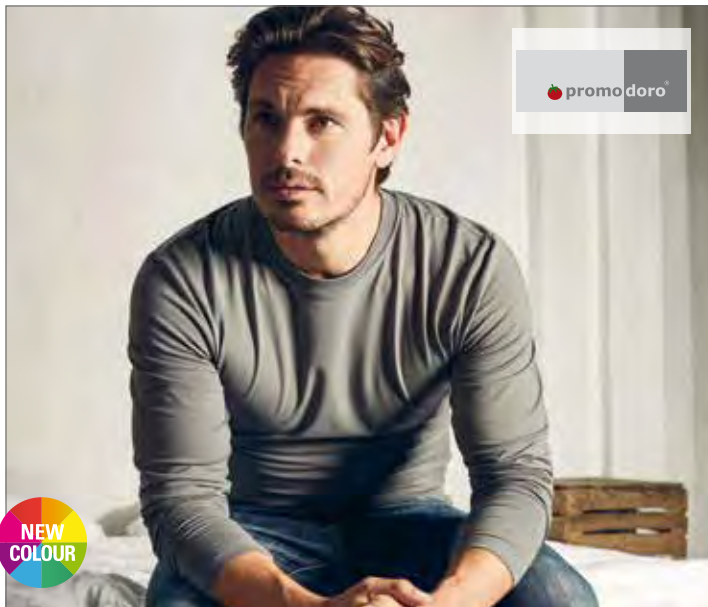
90% Baumwolle / 10% Elasthan
S, M, L, XL, XXL, 3XL
195 g/m²

Tee Jays

BLACK DARK GREY (SOLID) LIGHT BLUE NAVY WHITE

Gekämmte, ringgesponnene Baumwolle | Doppelnähte | Elasthan-Anteil im Kragen | Einlaufvorbehandelt | Verstärkte Schulternähte | Modisch geschnitten

| Farbe | Größen | 1 | ab 50 | ab 500 |
|----------|---------|-------|-------|--------|
| Coloured | S - XXL | 15,64 | 13,62 | 13,22 |
| Coloured | 3XL | 17,42 | 15,20 | 14,74 |



NEW COLOUR

E4081 | 4081 **Men's Slim Fit-T Longsleeve**

95% Baumwolle / 5% Elasthan
S, M, L, XL, XXL, 3XL
180 g/m²

Promodoro

BLACK STEEL GREY (SOLID) WHITE

Figurbetont | Langarm-T-Shirt | Single-Jersey | 95% gekämmte Baumwolle / 5% Elasthan

| Farbe | Größen | 1 | ab 50 | ab 500 |
|----------|---------|-------|-------|--------|
| Coloured | S - XXL | 21,26 | 18,30 | 17,28 |
| Coloured | 3XL | 24,44 | 21,04 | 19,86 |



F277N | 61-384-0 **Long Sleeve Crew Neck T Lady-Fit**

95% Baumwolle / 5% Elasthan
XS, S, M, L, XL, XXL
White 200 g/m², Coloured 210 g/m²

Fruit of the Loom

BLACK WHITE

Eingefasster Rundhalsausschnitt | Baumwolle/Elasthan- Single-Jersey für bequemen, tailierten Sitz | Seitennähte für einen weiblichen Schnitt

| Farbe | Größen | 1 | ab 36 | ab 360 |
|----------|----------|-------|-------|--------|
| Coloured | XS - XXL | 11,84 | 10,58 | 9,74 |



AM8379 | 8379W **Women's Long Sleeve Crop Top**

93% Baumwolle / 7% Elasthan (Heather Grey: 87% Baumwolle / 8% Polyester / 5% Elasthan)
XS, S, M, L
 203 g/m²

American Apparel

BLACK **HEATHER GREY** **WHITE**

Ringgesponnene, gekämmte Baumwolle | Halsausschnitt mit Doppelnaht | Figurbetont | Ärmel- und unterer Saum mit Doppelnaht | Langes, schmales Etikett aus doppeltem Satin | Nicht veredelte Artikel von American Apparel sind nicht für den Weiterverkauf bestimmt

| Farbe | Größen | 1 | ab 36 | ab 360 |
|----------|--------|-------|-------|--------|
| Coloured | XS - L | 18,82 | 15,68 | 14,90 |



TJ530 | 530 **Long Sleeve Interlock Tee**

100% Baumwolle
S, M, L, XL, XXL
 220 g/m²

Tee Jays

BLACK **DARK GREY (SOLID)** **NAVY** **WHITE**

Gekämmte, ringgesponnene Baumwolle | Doppelnähte | Modisch geschnitten | Enzym- und silikongewaschen

| Farbe | Größen | 1 | ab 50 | ab 500 |
|----------|---------|-------|-------|--------|
| Coloured | S - XXL | 17,64 | 15,36 | 14,90 |



E3407 | 3407 **Men's Turtleneck-T LS**

100% Baumwolle
XS, S, M, L, XL, XXL, 3XL
 220 g/m²

Promodoro

BLACK **NAVY** **WHITE**

Langarm-Rollkragen T-Shirt | Interlock | Gekämmte Baumwolle

| Farbe | Größen | 1 | ab 50 | ab 500 |
|----------|----------|-------|-------|--------|
| White | XS - XXL | 19,96 | 17,20 | 16,22 |
| White | 3XL | 22,98 | 19,78 | 18,68 |
| Coloured | XS - XXL | 21,26 | 18,30 | 17,28 |
| Coloured | 3XL | 24,44 | 21,04 | 19,86 |



TJ590 | 590 **Ladie's Long Sleeve Interlock Tee**

100% Baumwolle
S, M, L, XL, XXL
 220 g/m²

Tee Jays

BLACK **DARK GREY (SOLID)** **NAVY** **WHITE**

Gekämmte, ringgesponnene Baumwolle | Doppelnähte | Feminin geschnitten | Enzymgewaschen | Einlaufvorbehandelt | Langfaserige Baumwolle

| Farbe | Größen | 1 | ab 50 | ab 500 |
|----------|---------|-------|-------|--------|
| Coloured | S - XXL | 16,84 | 14,66 | 14,22 |



JH007 | JH007 **Toodie**

100% Baumwolle (Heather Grey: 93% Baumwolle / 7% Viskose, Charcoal: 60% Baumwolle / 40% Polyester)

XS, S, M, L, XL, XXL

180 g/m²

Just Hoods

| | | | |
|--------------|--------------------|--------------|-----------|
| ARCTIC WHITE | CHARCOAL (HEATHER) | HEATHER GREY | JET BLACK |
| OXFORD NAVY | | | |

Schmale Passform | Weiches, leichtes Material | Details mit Zwillingsnadelstich | Flache, gleichfarbige Zugbänder | Verborgene Schlaufen für Kopfhörer | Heraustrennbares Etikett ermöglicht einfaches Umlabeln

| Farbe | Größen | 1 | ab 36 | ab 360 |
|----------|----------|-------|-------|--------|
| Coloured | XS - XXL | 15,60 | 12,90 | 12,32 |



S4200 | ST4200 **Unisex Hooded Sweatshirt**

100% Baumwolle

XS, S, M, L, XL, XXL, 3XL, 4XL

190 g/m²

Stedman®

XS, S, M, L, XL, XXL, 3XL, 4XL

| | | |
|--------------|------------|-------------|
| BLACK OPAL | NAVY BLUE | REAL GREY |
| BRIGHT ROYAL | DEEP BERRY | KIWI GREEN |
| SWEET PINK | OCEAN BLUE | ORANGE |
| | | SCARLET RED |

XS, S, M, L, XL, XXL

| | | | |
|--------------|------------|------------|-------------|
| BRIGHT ROYAL | DEEP BERRY | KIWI GREEN | SCARLET RED |
| SWEET PINK | OCEAN BLUE | ORANGE | |

Leichtgewicht mit Komfort - für jede Saison! | Raglan-Ärmel | Angeraute Innenseite | Ärmelbündchen und Saum aus Jacken-Stoff | Ton-in-Ton-Kordel | Seitennähte | Regular Fit | Pflegeetikett in der Seitennaht | Kleines Größenetikett im Nacken | Textilien frei von Schadstoffen nach Øko-Tex Standard 100 | Ethisch verantwortungsvoll produziert gemäß WRAP-Richtlinien

| Farbe | Größen | 1 | ab 24 | ab 240 |
|----------|-----------|-------|-------|--------|
| Coloured | XS - XXL | 16,32 | 14,28 | 13,36 |
| Coloured | 3XL - 4XL | 19,24 | 16,84 | 15,74 |



A887L | 887L **Women's Lightweight Long Sleeve Hooded Tee**

100% Baumwolle (Heather Dark Grey: 50% Baumwolle / 50% Polyester; Heather Blue, Heather Green, Heather Purple: 60% Polyester / 40% Baumwolle)

S, M, L, XL, XXL

150 g/m²

Anvil

| | | |
|-------------------|----------------|----------------|
| BLACK | CARIBBEAN BLUE | HEATHER BLUE |
| HEATHER DARK GREY | HEATHER GREEN | HEATHER PURPLE |
| HOT PINK | NAVY | RED |
| WHITE | | |

Gekämmte, ringgesponnene Baumwolle | Kräftiger, kontrastfarbener Kordelzug an der Kapuze (Kordelfarbe bei Black, Heather Dark Grey, Navy, Caribbean Blue, Red, White: Dark Grey; Kordelfarbe bei Heather Blue, Heather Green, Hot Pink, Heather Purple: Neon Yellow) | Leicht taillierte Form mit Seitennähten | Doppelnähte an Ärmeln und Saum | TearAway-Label | Vorgeschrumpft

| Farbe | Größen | 1 | ab 36 | ab 360 |
|----------|---------|-------|-------|--------|
| White | S - XXL | 12,00 | 10,08 | 9,56 |
| Coloured | S - XXL | 13,16 | 11,04 | 10,48 |



A987 | 987 **Lightweight Long Sleeve Hooded Tee**

100% Baumwolle (Heather Blue, Heather Green, Heather Purple: 60% Polyester / 40% Baumwolle; Heather Dark Grey: 50% Baumwolle / 50% Polyester; Heather City Green/Neon Yellow: 65% Polyester / 35% Baumwolle)

S, M, L, XL, XXL

150 g/m²

Anvil

| | | |
|-------------------|--------------------------------|-------|
| BLACK | CARIBBEAN BLUE | NAVY |
| HEATHER BLUE | HEATHER CITY GREEN/NEON YELLOW | WHITE |
| HEATHER DARK GREY | HEATHER GREEN | RED |
| HEATHER PURPLE | | |

Gekämmte, ringgesponnene Baumwolle | Kontrastfarbener Kordelzug an der Kapuze (Kordelfarbe bei Black, Heather Dark Grey, Navy, Caribbean Blue, Red, White: Dark Grey; Kordelfarbe bei Heather Blue, Heather Green, Heather Purple: Neon Yellow) | TearAway-Label

| Farbe | Größen | 1 | ab 36 | ab 360 |
|----------|---------|-------|-------|--------|
| White | S - XXL | 12,00 | 10,08 | 9,56 |
| Coloured | S - XXL | 13,16 | 11,04 | 10,48 |

FASHION T-SHIRTS (KURZARM BOATNECK)



CV3512 | 3512 **Unisex Jersey Long Sleeve Hoodie**

100% Baumwolle (Heather Navy: 52% Baumwolle / 48% Polyester)

XS, S, M, L, XL, XXL

145 g/m²

Canvas

BLACK **DEEP HEATHER** **HEATHER NAVY** **WHITE**

Überkreuzender V-Ausschnitt | Seitennähte | Unisex-Schnitt | Gekämmte, ringgesponnene Baumwolle | Retail Fit

| Farbe | Größen | 1 | ab 36 | ab 360 |
|----------|---------|-------|-------|--------|
| Coloured | XS - XL | 16,12 | 13,98 | 13,44 |
| Coloured | XXL | 20,74 | 17,98 | 17,28 |



G46500 | 46500 **Performance Adult Hooded T-Shirt**

100% Polyester

S, M, L, XL, XXL, 3XL

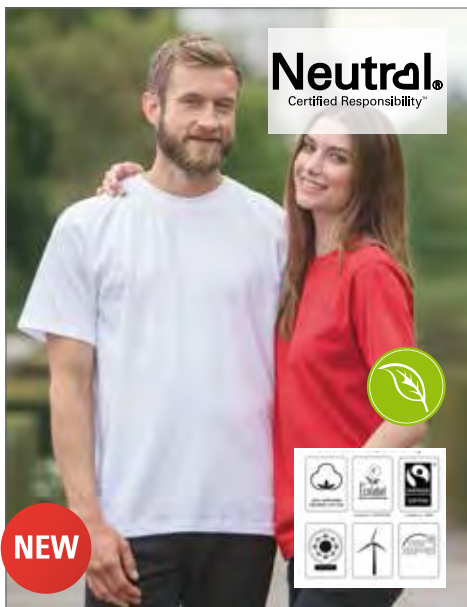
White 156 g/m², Coloured 159 g/m²

Gildan

HEATHER SPORT BLACK **HEATHER SPORT DARK NAVY** **HEATHER SPORT ROYAL**
HEATHER SPORT SCARLET RED **WHITE**

Sportliche Passform | Feuchtigkeitsttransportierende Eigenschaften | Antimikrobielle Eigenschaften | Unempfindliches Material | Ungefütterte, dreiteilige Kapuze, mit Doppelnäht abgesteppt | Heraus-trennbares Etikett | Rückwärtiges Halsband | Beuteltasche | Ärmel- und unterer Saum mit Doppelnäht

| Farbe | Größen | 1 | ab 36 | ab 360 |
|----------|---------|-------|-------|--------|
| Coloured | S - XXL | 18,28 | 14,06 | 13,22 |
| Coloured | 3XL | 22,84 | 17,58 | 16,52 |



NE60002 | 060002 **Men's Regular T-Shirt**

100% Baumwolle

S, M, L, XL, XXL, 3XL, 4XL, 5XL

155 g/m²

Neutral

S, M, L, XL, XXL, 3XL, 4XL, 5XL

BLACK **WHITE**

S, M, L, XL, XXL, 3XL

NAVY **RED** **SPORTS GREY**

Bio- und Fairtrade-zertifiziert | Single-Jersey-Strick | T-Model | Kurze Ärmel | Rundhalsausschnitt | Nackensaum innen

| Farbe | Größen | 1 | ab 100 (4XL ab 50) | ab 1000 (4XL ab 500) |
|----------|-----------|-------|--------------------|----------------------|
| Coloured | S - 3XL | 11,94 | 10,24 | 9,82 |
| Coloured | 4XL - 5XL | 14,34 | 12,30 | 11,80 |



JN8003 | 8003 **Ladies'-T Pocket**

100% Baumwolle

XS, S, M, L, XL

120 g/m²

James+Nicholson

BLACK **BLACK HEATHER** **NAVY**
RED **WHITE**

100% Bio-Baumwolle, Single-Jersey | Halsferner Rundhals-ausschnitt | Bündchen mit Elasthan | Brusttasche mit Rollsaum 7 x 8cm | Leicht tailliert | Tear off® - Label

| Farbe | Größen | 1 | ab 100 | ab 1000 |
|----------|---------|------|--------|---------|
| Coloured | XS - XL | 9,10 | 8,50 | 8,30 |



JN8015 | 8015 **Ladies' Slub-T**

100% Baumwolle

XS, S, M, L, XL

130 g/m²

James+Nicholson

CHILI **DENIM** **DUSTY OLIVE**
GRAPHITE (SOLID) **HORIZON BLUE** **LIGHT GREY**
SOFT PINK

Single-Jersey aus Flammgarn und Bio-Baumwolle | Aufwändige Spray-Print-Technik | Doppellagiger Rollsaum am Halsausschnitt | Ärmel und Saum | Leicht tailliert

| Farbe | Größen | 1 | ab 50 | ab 500 |
|----------|---------|-------|-------|--------|
| Coloured | XS - XL | 14,30 | 13,30 | 13,00 |



NEW



S9320 | ST9320 **Organic Slub Crew Neck for women**

100% Baumwolle
S, M, L, XL
130 g/m² Stedman®

| | | |
|------------|--------------------|-------|
| BLACK OPAL | SLATE GREY (SOLID) | WHITE |
|------------|--------------------|-------|

100% OCS-zertifizierte Ringspinn-Bio-Baumwolle | Single-Jersey | Slub-Garn für strukturierte Optik | Eingefasster Rippragen | Seitennähte | Kleines Größenetikett im Nacken | Pflegeetikett in der Seitennaht | Textilien frei von Schadstoffen nach Øko-TEX Standard 100 | Ethisch verantwortungsvoll produziert gemäß WRAP-Richtlinien

| Farbe | Größen | 1 | ab 24 | ab 240 |
|----------|--------|-------|-------|--------|
| White | S- XL | 9,50 | 8,30 | 7,76 |
| Coloured | S- XL | 10,76 | 9,42 | 8,80 |

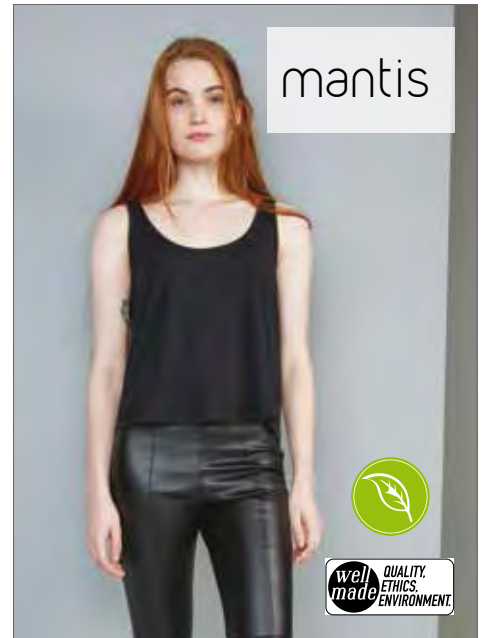
S9220 | ST9220 **Organic Slub Crew Neck**

100% Baumwolle
S, M, L, XL, XXL
130 g/m² Stedman®

| | | |
|------------|--------------------|-------|
| BLACK OPAL | SLATE GREY (SOLID) | WHITE |
|------------|--------------------|-------|

100% OCS-zertifizierte Ringspinn-Bio-Baumwolle | Single-Jersey | Slub-Garn für strukturierte Optik | Eingefasster Rippragen | Seitennähte | Kleines Größenetikett im Nacken | Pflegeetikett in der Seitennaht

| Farbe | Größen | 1 | ab 24 | ab 240 |
|----------|--------|-------|-------|--------|
| White | S- XXL | 9,50 | 8,30 | 7,76 |
| Coloured | S- XXL | 10,76 | 9,42 | 8,80 |



mantis



P127 | M127 **Women's Organic Crop Vest**

100% Baumwolle
S, M, L
130 g/m² Mantis

| | |
|-------|-------|
| BLACK | WHITE |
|-------|-------|

Breite Träger | Schmale Einfassung an Hals- und Armausschnitt | Doppelnaht am Bund | Biobaumwoll-Jersey | Abreissbares Etikett | Öko-TEX® Standard 100 zertifiziert

| Farbe | Größen | 1 | ab 50 | ab 500 |
|----------|--------|-------|-------|--------|
| Coloured | S- L | 10,10 | 8,30 | 7,68 |



JAMES & NICHOLSON

NEW



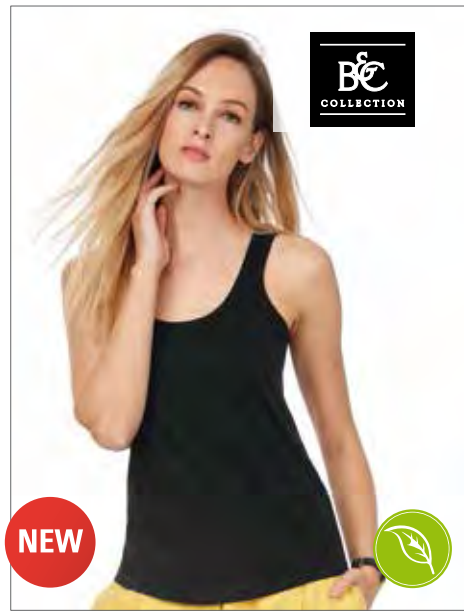
JN8017 | 8017 **Ladies' Slub-Top**

100% Baumwolle
XS, S, M, L, XL
130 g/m² James+Nicholson

| | | |
|------------------|--------------|-------------|
| CHILI | DENIM | DUSTY OLIVE |
| GRAPHITE (SOLID) | HORIZON BLUE | LIGHT GREY |
| SOFT PINK | | |

Single-Jersey aus Flammgarn und Bio-Baumwolle | Aufwändige Spray-Print-Technik | Doppellagiger Rollsaum | Hals- und Armausschnitt mit schmalen Bündchen | Leicht tailliert

| Farbe | Größen | 1 | ab 50 | ab 500 |
|----------|--------|-------|-------|--------|
| White | S- XL | 11,40 | 10,60 | 10,40 |
| Coloured | XS- XL | | | |



B&C COLLECTION

NEW



BCTW073 | TW073 **Inspire Tank T /Women**

100% Baumwolle (Sports Grey: 90% Baumwolle / 10% Viskose)
XS, S, M, L, XL, XXL
140 g/m² B&C

| | | |
|----------------------|-------------|----------|
| BLACK | COBALT BLUE | FIRE RED |
| SPORT GREY (HEATHER) | WHITE | |

100% gekämmte, ringgesponnene Bio-Baumwolle | Kein B&C Nacken-Label | Lockere, feminine Passform | Schmäler, im selben Material eingefasster Kragen | Bio-Jersey | Weiche und ebenmäßige Oberfläche | OCS-100 und Økotex-100 zertifiziert

| Farbe | Größen | 1 | ab 50 | ab 500 |
|----------|---------|------|-------|--------|
| White | XS- XXL | 5,50 | 4,90 | 4,50 |
| Coloured | XS- XXL | 6,10 | 5,38 | 5,00 |



B&C COLLECTION

NEW



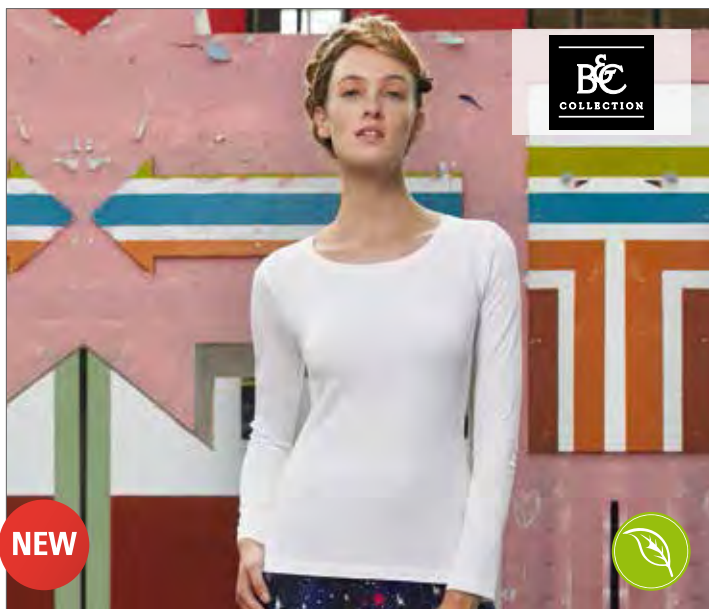
BCTM072 | TM072 **Inspire Tank T /Men**

100% Baumwolle (Sports Grey: 90% Baumwolle / 10% Viskose)
S, M, L, XL, XXL, 3XL
140 g/m² B&C

| | | |
|----------------------|-------------|----------|
| BLACK | COBALT BLUE | FIRE RED |
| SPORT GREY (HEATHER) | WHITE | |

100% gekämmte, ringgesponnene Bio-Baumwolle | Kein B&C Nacken-Label | Legerer Medium-Fit | Eingefasster Kragen | Bio-Jersey | Weiche und ebenmäßige Oberfläche | OCS-100 und Økotex-100 zertifiziert

| Farbe | Größen | 1 | ab 50 | ab 500 |
|----------|--------|------|-------|--------|
| White | S- 3XL | 6,50 | 5,78 | 5,38 |
| Coloured | S- 3XL | 7,30 | 6,50 | 5,98 |



BCTW071 | TW071 **Inspire Long Sleeve T /Women**

100% Baumwolle (Sports Grey: 90% Baumwolle / 10% Viskose)
XS, S, M, L, XL, XXL
 140 g/m² B&C

| | | | |
|----------------------|-------------|----------|-------|
| BLACK | COBALT BLUE | FIRE RED | WHITE |
| SPORT GREY (HEATHER) | URBAN NAVY | | |

100% gekämmte, ringgesponnene Bio-Baumwolle | Kein B&C Nacken-Label | Bequeme Länge | Seitennähte | Legerer Medium-Fit | Schmalere Kragen aus Rippschick | Die Kragensrückseite ist mit einem weichen Kantenband verstärkt | Bio-Jersey | Weiche und ebene Oberfläche | OCS-100 und Økotex-100 zertifiziert

| Farbe | Größen | 1 | ab 50 | ab 500 |
|----------|----------|------|-------|--------|
| White | XS - XXL | 8,10 | 7,18 | 6,70 |
| Coloured | XS - XXL | 9,10 | 8,10 | 7,50 |



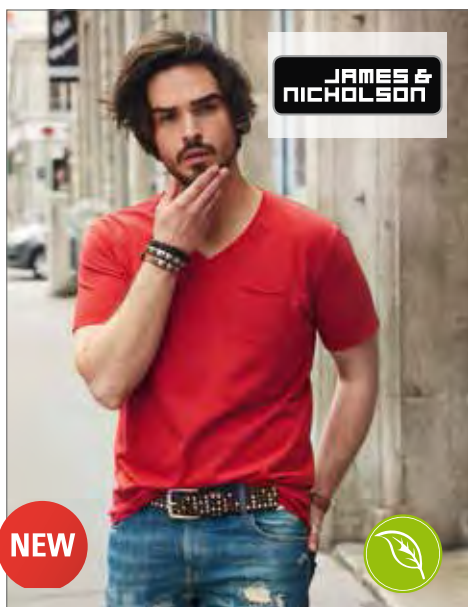
BCTM070 | TM070 **Inspire Long Sleeve T /Men**

100% Baumwolle (Sports Grey: 90% Baumwolle / 10% Viskose)
S, M, L, XL, XXL, 3XL
 140 g/m² B&C

| | | | |
|----------------------|-------------|----------|-------|
| BLACK | COBALT BLUE | FIRE RED | WHITE |
| SPORT GREY (HEATHER) | URBAN NAVY | | |

100% gekämmte, ringgesponnene Bio-Baumwolle | Kein B&C Nacken-Label | Bequeme Länge | Seitennähte | Legerer Medium-Fit | Schmalere Kragen aus Rippschick | Kragen- und Schulternähte sind mit einem weichen Kantenband verstärkt | Bio-Jersey | Weiche und ebene Oberfläche | OCS-100 und Økotex-100 zertifiziert

| Farbe | Größen | 1 | ab 50 | ab 500 |
|----------|---------|------|-------|--------|
| White | S - 3XL | 8,10 | 7,18 | 6,70 |
| Coloured | S - 3XL | 9,10 | 8,10 | 7,50 |



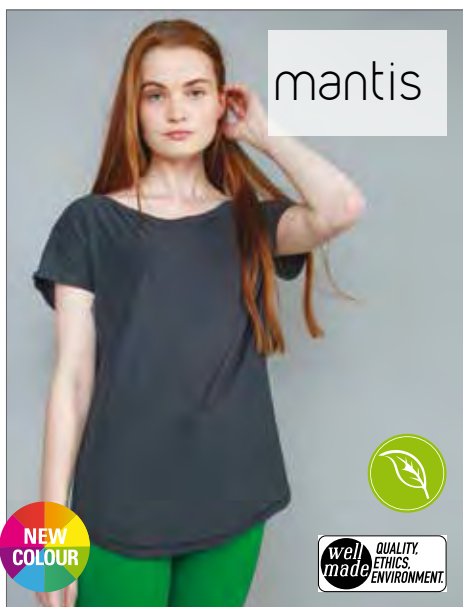
JN8004 | 8004 **Men's-T Pocket**

100% Baumwolle
S, M, L, XL, XXL
 140 g/m² James+Nicholson

| | | |
|-------|---------------|------|
| BLACK | BLACK HEATHER | NAVY |
| RED | WHITE | |

100% Bio-Baumwolle | Single-Jersey | V-Ausschnitt mit schmalem Bündchen | Bündchen mit Elasthan | Brusttasche mit Rollsaum 8 x 10 cm | Tear off!® - Label

| Farbe | Größen | 1 | ab 100 | ab 1000 |
|----------|---------|------|--------|---------|
| Coloured | S - XXL | 9,10 | 8,50 | 8,30 |



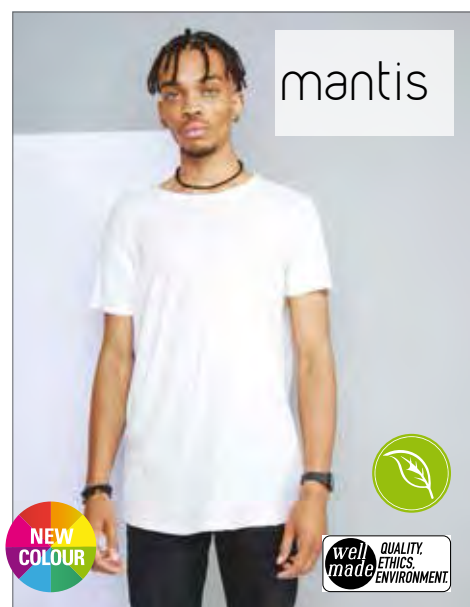
P123 | M123 **Women's Organic Vintage Slub Loose Fit T**

100% Baumwolle
S, M, L, XL
 140 g/m² Mantis

| | | |
|------------|-------|-------------|
| BLACK | IVORY | LIGHT DENIM |
| SLATE GREY | WHITE | |

Weiter geschnitten | Geschwungener Saum | Breiter Halsauschnitt | Ziernaht an Ärmelenden und Bund | Slub-Jersey aus Bio-Baumwolle | Abreissbares Etikett | Öko-Text® Standard 100 zertifiziert

| Farbe | Größen | 1 | ab 50 | ab 500 |
|----------|--------|-------|-------|--------|
| Coloured | S - XL | 11,70 | 9,90 | 9,16 |



P124 | M124 **Organic Vintage Slub Men's T**

100% Baumwolle
S, M, L, XL
 140 g/m² Mantis

| | | |
|------------|-------|-------------|
| BLACK | IVORY | LIGHT DENIM |
| SLATE GREY | WHITE | |

Gerader Saum | Einfassung am Hals | Ziernaht an Ärmelenden und Bund | Slub-Jersey aus Bio-Baumwolle | Abreissbares Etikett | Weicherer Slub für eine optimale Druckoberfläche | Öko-Text® Standard 100 zertifiziert

| Farbe | Größen | 1 | ab 50 | ab 500 |
|----------|--------|-------|-------|--------|
| Coloured | S - XL | 11,70 | 9,90 | 9,16 |