



**JN707** | JN707 **Ladies' Pima Polo**

100% Baumwolle  
S, M, L, XL, XXL  
180 g/m<sup>2</sup>

James+Nicholson

BLACK	CARBON	IRISH GREEN	WHITE
LIGHT RED	NAVY	REGATTA BLUE	ROYAL

Sehr feine Piqué-Qualität aus hochwertiger Pima-Baumwolle | Besonders fein und langstaplig | Gestrickter Polokragen und Armبündchen | Knöpfe bei allen Farben in der Farbe Titan | Taillierter Schnitt | Fünf Knöpfe

Farbe	Größen	1	ab 50	ab 500
Coloured	S- XXL	22,80	21,30	20,70



**JN708** | JN708 **Men's Pima Polo**

100% Baumwolle  
S, M, L, XL, XXL, 3XL  
180 g/m<sup>2</sup>

James+Nicholson

BLACK	CARBON	IRISH GREEN	WHITE
LIGHT RED	NAVY	REGATTA BLUE	ROYAL

Sehr feine Piqué-Qualität aus hochwertiger Pima-Baumwolle | Besonders fein und langstaplig | Gestrickter Polokragen und Armбündchen | Knöpfe bei allen Farben in der Farbe Titan | Seitenschlitze | Drei Knöpfe

Farbe	Größen	1	ab 50	ab 500
Coloured	S- 3XL	22,80	21,30	20,70



**JN940** | JN940 **Ladies' Vintage Polo**

100% Baumwolle  
XS, S, M, L, XL  
180 g/m<sup>2</sup>

James+Nicholson

BLACK	DARK ORANGE	LIME GREEN	TURQUOISE
NAVY	PINK	RED	WHITE
SUN YELLOW			

Figurbetontes, stylisches Polo im Vintage-Look | Weiche Baumwollqualität | Gestrickter Polokragen | Kontrastfarbened Necktape | Drei kontrastfarbene Knöpfe | Seitenschlitze | Gekämmte Baumwolle | Taillierter Schnitt

Farbe	Größen	1	ab 50	ab 500
Coloured	XS- XL	24,70	23,10	22,50



**JN941** | JN941 **Men's Vintage Polo**

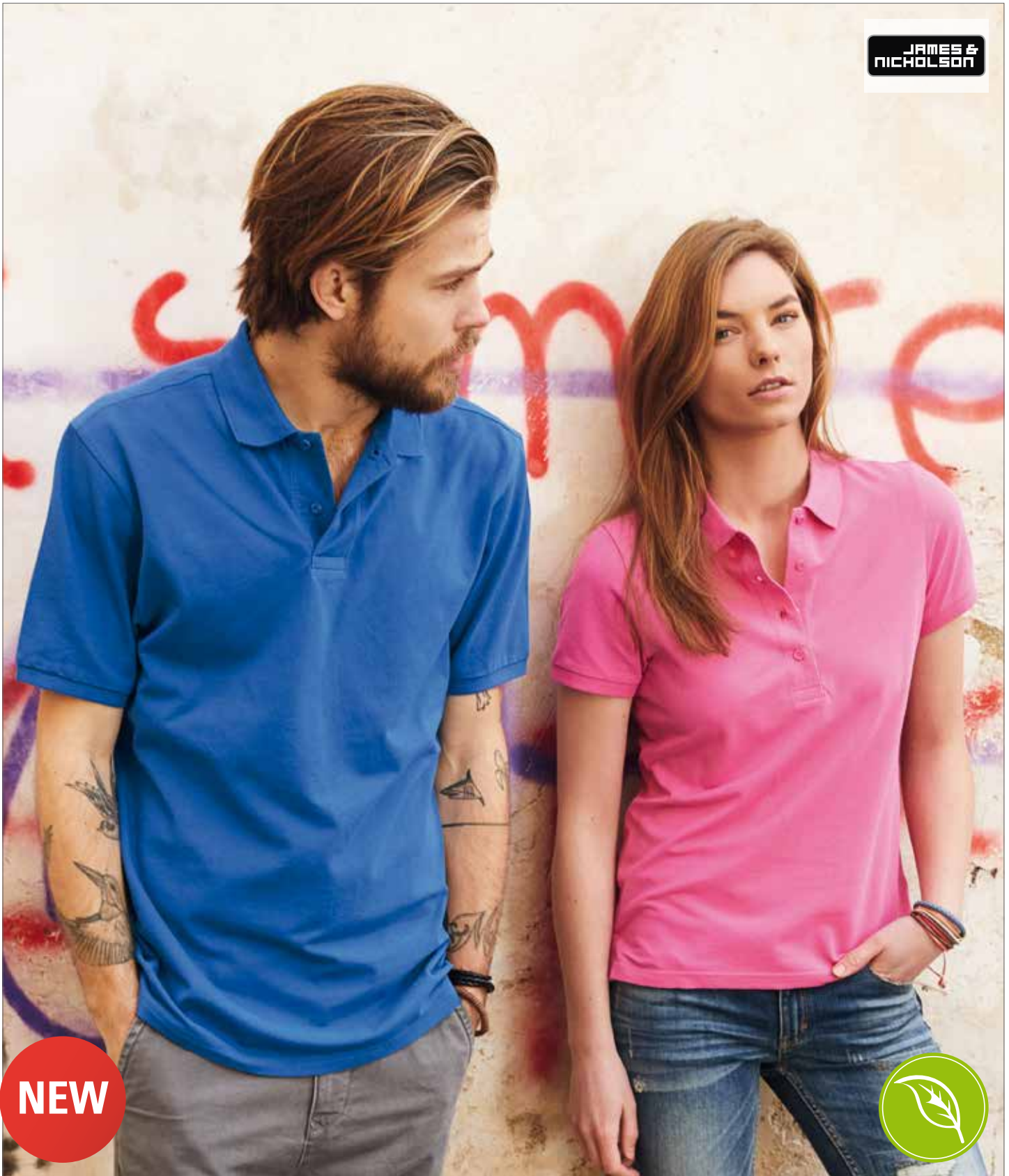
100% Baumwolle  
S, M, L, XL, XXL  
180 g/m<sup>2</sup>

James+Nicholson

BLACK	DARK ORANGE	NAVY	WHITE
PINK	RED	SUN YELLOW	TURQUOISE

Figurbetontes, stylisches Polo im Vintage-Look | Weiche Baumwollqualität | Gestrickter Polokragen | Kontrastfarbened Necktape | Zwei kontrastfarbene Knöpfe | Seitenschlitze | Gekämmte Baumwolle

Farbe	Größen	1	ab 50	ab 500
Coloured	S- XXL	24,70	23,10	22,50



**NEW**



**JN8010 | 8010 Men's Basic Polo**

100% Baumwolle  
S, M, L, XL, XXL  
180 g/m<sup>2</sup>

James+Nicholson

**JN8009 | 8009 Ladies' Basic Polo**

100% Baumwolle  
S, M, L, XL, XXL  
180 g/m<sup>2</sup>

James+Nicholson

BLACK	BLACK HEATHER	BROWN	WINE	FERN GREEN	GRAPHITE (SOLID)	GREY HEATHER
CARMINE RED MELANGE	COBALT	DARK ORANGE	TURQUOISE	IRISH GREEN	LIGHT DENIM MELANGE	LIGHT YELLOW
LIME GREEN	NATURAL	NAVY	RED	STONE	ROYAL	
ORANGE	PINK	WHITE				

Feine Piqué-Qualität aus 100% Bio-Baumwolle | Gestrickter Polokragen und Armbündchen | Knöpfe Ton in Ton | 2 Knöpfe | Seitenschlitze | Tear off!® - Label

Feine Piqué-Qualität aus 100% Bio-Baumwolle | Gestrickter Polokragen und Armbündchen | Knöpfe Ton in Ton | Seitenschlitze | Tear off!® - Label | Taillierter Schnitt | 4 Knöpfe

Farbe	Größen	1	ab 50	ab 500
Coloured	S - XXL	14,80	13,80	13,40

Farbe	Größen	1	ab 50	ab 500
Coloured	S - XXL	14,80	13,80	13,40



**BEST SELLER**

**NEW COLOUR**

**LARGE SIZES**

**SLIM FIT**

**L525** | 11346 **Men's Polo Shirt Perfect**

100% Baumwolle (Grey Melange: 85% Baumwolle / 15% Viskose; Ash: 98% Baumwolle / 2% Viskose)

**S, M, L, XL, XXL, 3XL**  
180 g/m<sup>2</sup>

SOL'S

APPLE GREEN	AQUA	ASH (HEATHER)	BLACK	HEATHER OXBLOOD	HIBISCUS	KELLY GREEN
BURGUNDY	CHARCOAL MELANGE	DARK GREY (SOLID)	DENIM	PURE GREY	RED	ROYAL BLUE
FRENCH NAVY	GOLD	GREY MELANGE	HEATHER DENIM	SKY BLUE	SLATE BLUE	WHITE
ORANGE	SAND					

Gekämmte, ringgesponnene Baumwolle | 1x1 Ripp-Strick an Kragen, Ärmeln und Saum | Verstärktes Nackenband | Lässiger und schicker Schnitt | Knopfleiste mit zwei gleichfarbigen Glanz-Knöpfen | Ersatzknopf an der Sauminnenseite | Doppelnähte am Saum | Seitennähte | Piqué-Material | Modisch und ausgefallen

Farbe	Größen	1	ab 50	ab 500
White	S - XXL	10,82	9,16	8,80
White	3XL	12,96	10,98	10,54
Coloured	S - XXL	11,96	10,14	9,74
Coloured	3XL	14,32	12,14	11,66



**NEW COLOUR**

**LARGE SIZES**

**SLIM FIT**

**L526** | 11347 **Women's Polo Shirt Perfect**

100% Baumwolle (Grey Melange: 85% Baumwolle / 15% Viskose; Ash: 98% Baumwolle / 2% Viskose)

**S, M, L, XL, XXL**  
180 g/m<sup>2</sup>

SOL'S

Gekämmte, ringgesponnene Baumwolle | 1x1 Ripp-Strick an Kragen, Ärmeln und Saum | Verstärktes Nackenband | Lässig-schicker Stil | Knopfleiste mit zwei gleichfarbigen Glanz-Knöpfen | Ersatzknopf an der Sauminnenseite | Doppelnähte am Saum | Seitennähte | Eng anliegender Schnitt

Farbe	Größen	1	ab 50	ab 500
White	S - XXL	10,82	9,16	8,80
Coloured	S - XXL	11,96	10,14	9,74



**S9150** | ST9150 **Hanna Polo for women**

100% Baumwolle (Grey Heather: 85% Baumwolle / 15% Viskose)

S, M, L, XL

170 g/m<sup>2</sup>

Stedman®

BLACK OPAL	CRIMSON RED	CUPCAKE PINK	DEEP LILAC
FROSTED BLUE	GREEN FLASH	GREY HEATHER	HAWAII BLUE
KING BLUE	LAVENDER PURPLE	MARINA BLUE	PACIFIC BLUE
SALMON PINK	WHITE		

Gekämmte Ringspinn-Baumwolle | Piqué-Material | Kontrastfarbendes Fischgrät-Nackenband | Fünf Ton-in-Ton-Knöpfe | Moderne, schmale Knopfleiste | Ohne Ärmelbündchen | Pflegeetikett in der Seitennaht | Kleines Größenetikett im Nacken | Seitennähte | Regular Fit | Waschbar bis 40 °C | Textilien frei von Schadstoffen nach Oeko-Tex® Standard 100 | Ethisch verantwortungsvoll produziert gemäß WRAP-Richtlinien

Farbe	Größen	1	ab 24	ab 240
White	S - XL	10,20	8,92	8,34
Coloured	S - XL	11,20	9,80	9,16

**S9060** | ST9060 **Harper Polo Short Sleeve**

100% Baumwolle (Grey Heather: 85% Baumwolle / 15% Viskose)

S, M, L, XL, XXL

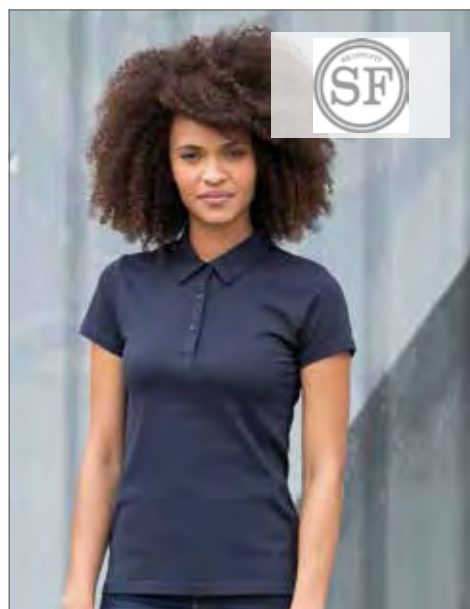
180 g/m<sup>2</sup>

Stedman®

BLACK OPAL	CRIMSON RED	DEEP LILAC	FROSTED BLUE
GREEN FLASH	GREY HEATHER	HAWAII BLUE	KING BLUE
LAVENDER PURPLE	MARINA BLUE	MILITARY GREEN	PACIFIC BLUE
PUMPKIN	SALMON PINK	SLATE GREY (SOLID)	WHITE

Ripp-Kragen und -Ärmelbündchen | Hochwertiges Baumwoll-Piqué | Kontrastfarbendes Nackenband | Drei Ton-in-Ton-Knöpfe | Kleines Größenetikett im Nacken | Pflegeetikett in der Seitennaht | Seitennähte | Regular Fit | Waschbar bis 40 °C | Textilien frei von Schadstoffen nach Oeko-Tex Standard 100 | Ethisch verantwortungsvoll produziert gemäß WRAP-Richtlinien

Farbe	Größen	1	ab 24	ab 240
White	S - XXL	10,20	8,92	8,34
Coloured	S - XXL	11,20	9,80	9,16



**SF440** | SK440 **Ladies Fashion Polo**

100% Baumwolle

XS, S, M, L, XL

190 g/m<sup>2</sup>

SF Women

BLACK	NAVY	WHITE
-------	------	-------

Entfernbares SF (Skinnifit) Label | Schmäler, langer Sitz | Schmäler, abgesetzt eingefasster Kragen mit farblich abgestimmter 3-Knopfleiste | Nackenband | Doppelte Nähte an Saum und Ärmeln | Single Jersey

Farbe	Größen	1	ab 36	ab 360
White	S - XL	15,00	12,32	11,84
Coloured	XS - XL			



**SFM440** | SF440 **Mens Fashion Polo**

100% Baumwolle

S, M, L, XL, XXL

190 g/m<sup>2</sup>

SF Men

BLACK	NAVY	WHITE
-------	------	-------

Entfernbares SF (Skinnifit) Label | Schmäler, langer Sitz | Schmäler, abgesetzt eingefasster Kragen mit farblich abgestimmter 3-Knopfleiste | Nackenband | Doppelte Nähte an Saum und Ärmeln | Single Jersey

Farbe	Größen	1	ab 36	ab 360
White	S - XXL	15,74	12,94	12,42
Coloured	S - XXL			



**SW144** | SW144 **Polo Shirt**

65% Polyester / 35% Baumwolle (Sports Grey: 85% Baumwolle / 15% Polyester)

S, M, L, XL, XXL

180 g/m<sup>2</sup>

Starworld

BLACK	BRIGHT RED	DEEP NAVY
DEEP ROYAL	FLUORESCENT YELLOW	KELLY GREEN
SPORTS GREY (MELANGE)	WHITE	

Gekämmte Baumwolle | Drei Ton-in-Ton Knöpfe | Nackenband | Verstärkte Schulternähte | Verstärkte Knopfleiste | Ripp-Bündchen an Kragen und Hals | Waschbar bis 60 °C | Oeko-Tex® Standard 100 zertifiziert | SEDEX geprüft

Farbe	Größen	1	ab 50	ab 500
White	S - XXL	7,78	6,76	6,30
Coloured	S - XXL	8,10	7,04	6,56



**BEST SELLER**

514

ACID YELLOW	AQUA	AUBERGINE	BLACK
BROWN	DARK ORANGE	DARK ROYAL	FERN GREEN
GOLD YELLOW	GRAPHITE (SOLID)	GRENADINE	GREY HEATHER
IRISH GREEN	LIGHT BLUE	LIGHT YELLOW	LILAC
LIME GREEN	MINT	NAVY	OLIVE
ORANGE	PACIFIC	PETROL	PURPLE
RED	ROSE	ROYAL	SIGNAL RED
SKY BLUE	STONE	TOMATO	TURQUOISE
WHITE	WINE	YELLOW	

**JN071 | JN 071 Classic Polo Ladies'**

100% Baumwolle  
**S, M, L, XL, XXL**  
 White 190 g/m<sup>2</sup>, Coloured 200 g/m<sup>2</sup> James+Nicholson

Gekämmte, ringgesponnene Baumwolle | Hochwertiges Polo Hemd mit Arm Bündchen für Damen | Sehr feine Piqué-Qualität | Sportlicher Schnitt mit Seitenschlitzen | Gestrickter Polo-Kragen und Arm Bündchen | Doppelnähte an Schultern und Armausschnitt | Knöpfe Ton-in-Ton

Farbe	Größen	1	ab 50	ab 500
White	S- XXL	11,60	10,90	10,60
Coloured	S- XXL	12,50	11,60	11,30

**JN070 | JN 070 Classic Polo**

100% Baumwolle  
**S, M, L, XL, XXL, 3XL**  
 White 190 g/m<sup>2</sup>, Coloured 200 g/m<sup>2</sup> James+Nicholson

Gekämmte, ringgesponnene Baumwolle | Hochwertiges Polo Hemd mit Arm Bündchen für Herren | Sehr feine Piqué-Qualität | Sportlicher Schnitt mit Seitenschlitzen | Gestrickter Kragen und Arm Bündchen | Doppelnähte an Schultern und Armausschnitt | Knöpfe Ton-in-Ton

Farbe	Größen	1	ab 50	ab 500
White	S- 3XL	12,40	11,50	11,20
Coloured	S- 3XL	13,60	12,70	12,30



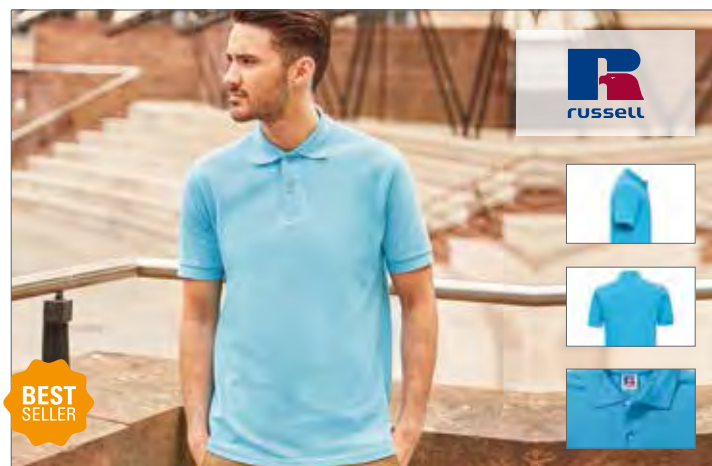
**Z569F | R-569F-0 Ladies' Classic Cotton Polo**

100% Baumwolle  
**XS, S, M, L, XL, XXL**  
 White 195 g/m<sup>2</sup>, Coloured 200 g/m<sup>2</sup> Russell

APPLE	BLACK	BOTTLE GREEN	BRIGHT ROYAL
CANDY PINK	CLASSIC RED	FRENCH NAVY	FUCHSIA
LIGHT OXFORD (HEATHER)	LIME	ORANGE	PURPLE
SKY	TURQUOISE	WHITE	YELLOW

Klassisches Piqué-Polo aus gekämmter, ringgesponnener Baumwolle | 2-Knopfleiste mit farblich abgestimmten Knöpfen | Nackenband | Verstärkte Schulternaht | Offene Ärmel mit Doppelnaht am Saum | Ersatzknopf in der Naht | Doppelnaht am Bund | Seitenschlitze für hohe Bequemlichkeit

Farbe	Größen	1	ab 36	ab 360
White	XS- XXL	12,82	11,38	10,82
Coloured	XS- XXL	14,22	12,64	12,02



**Z569 | R-569M-0 Men's Classic Cotton Polo**

100% Baumwolle (Light Oxford: 93% Baumwolle / 7% Polyester)  
**XS, S, M, L, XL, XXL, 3XL, 4XL**  
 White 195 g/m<sup>2</sup>, Coloured 200 g/m<sup>2</sup> Russell

XS, S, M, L, XL, XXL, 3XL, 4XL

FRENCH NAVY	WHITE		
APPLE	BOTTLE GREEN	BRIGHT ROYAL	CANDY PINK
CLASSIC RED	FUCHSIA	LIGHT OXFORD (HEATHER)	LIME
ORANGE	PURPLE	SKY	TURQUOISE
YELLOW			
BLACK			

Gekämmte, ringgesponnene Baumwolle | 2-Knopfleiste mit farblich abgestimmten Knöpfen | Nackenband | Flachstrick-Kragen und -Bündchen | Verstärkte Schulternaht | Ersatzknopf in der Naht | Doppelnaht am Bund | Seitenschlitze

Farbe	Größen	1	ab 36	ab 360
White	XS- XXL	12,82	11,38	10,82
White	3XL- 4XL	15,36	13,66	12,98
Coloured	XS- XXL	14,22	12,64	12,02
Coloured	3XL- 4XL	17,02	15,16	14,40



**JHK511** | POPL200 **Polo Regular Lady**

100% Baumwolle (Grey Melange: 85% Baumwolle / 15% Polyester)  
**S, M, L, XL, XXL, 3XL**  
 200 g/m<sup>2</sup>

JHK

S, M, L, XL, XXL, 3XL

BLACK	NAVY	RED	ROYAL BLUE
WHITE			
S, M, L, XL, XXL			
AZALEA	CHOCOLATE	FUCHSIA	GOLD
GREY MELANGE	KELLY GREEN	KHAKI	LAVENDER
LIGHT YELLOW	LIME	ORANGE	PINK
PURPLE	RASPBERRY	SAND	SKY
TURQUOISE			

Damen Piqué-Polo-Shirt | Tailliert | Kurze, angeschnittene Ärmel mit Bündchen | Enzymbehandelte Baumwolle | Besonders weicher Griff | Schmale Knopfleiste mit drei Knöpfen | 1x1 Ripp-Kragen und Bündchen mit Lycra | Verstärkte Seitenschlitze

Farbe	Größen	1	ab 50	ab 500
White	S- XXL	7,70	6,66	6,26
White	3XL	8,00	6,94	6,50
Coloured	S- XXL	8,40	7,28	6,82
Coloured	3XL	8,74	7,58	7,10



**JHK510** | PORA210 **Polo Regular Man**

100% Baumwolle  
**XS, S, M, L, XL, XXL, 3XL**  
 210 g/m<sup>2</sup>

JHK

XS, S, M, L, XL, XXL, 3XL

BLACK	GREY MELANGE	NAVY	RED
ROYAL BLUE	WHITE		
XS, S, M, L, XL, XXL			
ASH	AZURE	BOTTLE GREEN	BURGUNDY
CHOCOLATE	FUCHSIA	GOLD	GRAPHITE
KELLY GREEN	KHAKI	LAVENDER	LIME
ORANGE	PINK	PURPLE	SAND
SKY	TURQUOISE	ZINC	

Herren Piqué-Polo-Shirt | Kurze Ärmel mit Bündchen | Enzymbehandelte Baumwolle | Besonders weicher Griff | Knopfleiste mit zwei Knöpfen | 1x1 Ripp-Kragen und Bündchen mit Lycra | Verstärkte Seitenschlitze

Farbe	Größen	1	ab 50	ab 500
White	XS- XL	8,18	7,10	6,66
White	XXL	8,50	7,36	6,90
White	3XL	8,84	7,66	7,18
Coloured	XS- XL	8,84	7,66	7,18
Coloured	XXL	9,14	7,92	7,42
Coloured	3XL	9,48	8,22	7,70



**L588** | 00575 **Women Polo Shirt Portland**

100% Baumwolle  
**XS, S, M, L, XL, XXL**  
 200 g/m<sup>2</sup>

SOL'S

BLACK/GREY (SOLID)	BUD GREEN/GREY (SOLID)
BURNT ORANGE/GREY (SOLID)	FRENCH NAVY/GREY (SOLID)
RED/GREY (SOLID)	ULTRAMARINE/GREY (SOLID)
WHITE/GREY (SOLID)	

100% ringgesponnene Baumwolle | Ärmelbündchen und Kragen aus 1x1 Ripp | Verstärktes, kontrastfarbendes Nackenband | Kurze Ärmel | Knopfleiste mit zwei Knöpfen in Perl-Optik | Kontrastfarbendes Twill-Band am Kragen, unter Knopfleiste und an Seitenschlitzen | Taillierter Schnitt | Ersatzknopf an der Innennaht

Farbe	Größen	1	ab 50	ab 500
Coloured	S- XXL	19,16	16,14	15,48
Coloured	3XL	22,98	19,38	18,58



**L587** | 00574 **Men's Polo Shirt Portland**

100% Baumwolle  
**S, M, L, XL, XXL, 3XL**  
 200 g/m<sup>2</sup>

SOL'S

BLACK/GREY (SOLID)	BUD GREEN/GREY (SOLID)
BURNT ORANGE/GREY (SOLID)	FRENCH NAVY/GREY (SOLID)
RED/GREY (SOLID)	ULTRAMARINE/GREY (SOLID)
WHITE/GREY (SOLID)	

100% ringgesponnene Baumwolle | Ärmelbündchen und Kragen aus 1x1 Ripp | Verstärktes, kontrastfarbendes Nackenband | Kurze Ärmel | Knopfleiste mit zwei Knöpfen in Perl-Optik | Kontrastfarbendes Twill-Band am Kragen, unter Knopfleiste und an Seitenschlitzen | Taillierter Schnitt | Ersatzknopf an der Innennaht

Farbe	Größen	1	ab 50	ab 500
Coloured	S- XXL	19,16	16,14	15,48
Coloured	3XL	22,98	19,38	18,58



**JHK602** | CURVSPOLO **Curves Polo Lady**

100% Baumwolle  
**S (44), M (46), L (48), XL (50/52)**  
 200 g/m<sup>2</sup>

JHK

BLACK	FUCHSIA	RED
ROYAL BLUE	WHITE	

Piqué-Material | Knopfleiste mit drei Knöpfen | Seitliche Schlitze | 1x1 Ripp-Kragen und Bündchen

Farbe	Größen	1	ab 50	ab 500
White	S- XL	9,78	8,48	7,96
Coloured	S- XL	10,86	9,42	8,82



**EL38081** | 38081 **Calgary Polo Ladies'**

100% Baumwolle  
**XS, S, M, L, XL, XXL**  
 200 g/m<sup>2</sup>

Elevate

ANTHRACITE (SOLID)	APPLE GREEN	ARMY GREEN	BLACK	BLUE	BURGUNDY	CHOCOLATE BROWN
FOREST	GREY MELANGE	KHAKI	LIGHT BLUE	LIGHT GREY (SOLID)	NAVY	ORANGE
PLUM	RED	WHITE	WHITE/NAVY	YELLOW		

Calgary Damen-Poloshirt, kurzärmelig | Regular Fit | Schulternaht mit Kettenstich | 3-Knopfleiste mit gravierten Knöpfen | Seitenschlitz mit Satin-Band innen | Rückstich-Details | Farbiges Logo hinten | Satin-Nackenband | Halbmond | 1x1 Ripp-Strick-Kragen und Bündchen

Farbe	Größen	1	ab 50	ab 500
Coloured	XS-XXL	19,24	17,22	16,38



**N3096** | 33096 **Hacker Polo**

100% Baumwolle  
S, M, L, XL, XXL, 3XL  
220 g/m<sup>2</sup>

Slazenger

BLACK	GREY (SOLID)	NAVY
RED	SKY BLUE	WHITE

1x1 Ripp-Strick-Kragen mit Absatz | 3-Knopfleiste | Graues Popeline innen am Kragen und an den Bündchen | Seitenschlitze | Slazenger-Druck an linker Seitennaht | Piqué-Material

Farbe	Größen	1	ab 30	ab 300
Coloured	S- 3XL	22,30	20,24	18,74



**N3097** | 33097 **Hacker Ladies' Polo**

100% Baumwolle  
S, M, L, XL, XXL  
220 g/m<sup>2</sup>

Slazenger

BLACK	GREY (SOLID)	NAVY
RED	SKY BLUE	WHITE

1x1 Ripp-Strick-Kragen mit Absatz | 4-Knopfleiste mit gravierten Knöpfen Ton-in-Ton | Graues Popeline innen am Kragen und an den Bündchen | Seitenschlitze | Slazenger-Druck an linker Seitennaht | Piqué-Material

Farbe	Größen	1	ab 30	ab 300
Coloured	S- XXL	22,30	20,24	18,74



**N520** | 33501 **Forehand Polo**

100% Baumwolle (Sports Grey: 90% Baumwolle / 10% Viskose)  
S, M, L, XL, XXL, 3XL  
200 - 220 g/m<sup>2</sup>

Slazenger

APPLE GREEN	AQUA	BLACK
DARK RED	GREY (SOLID)	KHAKI
NAVY	SPORTS GREY (HEATHER)	WHITE
CLASSIC ROYAL BLUE	LIGHT BLUE	

Ärmel mit Bündchen | Schulter/Ärmelausschnitt und Abschluss mit Doppelnaht | Zwei Kunststoff-Knöpfe Ton-in-Ton | Label mit Logo links an Seitennaht | Nackenband

Farbe	Größen	1	ab 30	ab 300
Coloured	S- 3XL	20,28	18,44	17,04



**EL38080** | 38080 **Calgary Polo**

100% Baumwolle  
XS, S, M, L, XL, XXL, 3XL  
200 g/m<sup>2</sup>

Elevate

ANTHRACITE (SOLID)	APPLE GREEN	KHAKI	RED
AQUA	ARMY GREEN	LIGHT GREY (SOLID)	PLUM
BLACK	BLUE	NAVY	YELLOW
BURGUNDY	CHOCOLATE BROWN	PINK	LIGHT PINK
FERN GREEN	FOREST	ORANGE	LIGHT BLUE
GREY MELANGE	WHITE/NAVY	WHITE	

Piqué-Poloshirt, kurzärmelig | Regular Fit | Herren- und Kids- Modell mit 2-Knopfleiste und geprägten Knöpfen | Schulternaht mit Kettenstich | Farbige Logo hinten | Seitenschlitz mit Satin-Band innen | Rückstich-Details | Satin-Nackenband | Halbmond | 1x1 Ripp-Strick-Kragen und Bündchen

Farbe	Größen	1	ab 50	ab 500
Coloured	XS- 3XL	19,24	17,22	16,38



**N560** | 33503 **Forehand Ladies' Polo**

100% Baumwolle (Sports Grey: 90% Baumwolle / 10% Viskose)  
S, M, L, XL  
220 g/m<sup>2</sup>

Slazenger

APPLE GREEN	AQUA	KHAKI
CLASSIC ROYAL BLUE	DARK RED	SPORTS GREY (HEATHER)
LIGHT BLUE	WHITE	

Ringgesponnene, gekämmte Baumwolle | Tailliertes Damen-Polo mit Ärmelbündchen | Schulter/Ärmelausschnitt und Abschluss mit Doppelnaht | Zwei Kunststoffknöpfe Ton-in-Ton | Nackenband mit Slazenger-Logo bedruckt | Abschluss mit Seitenschlitzen | Damenknöpfung | Seitenlabel links mit Slazenger-Logo

Farbe	Größen	1	ab 30	ab 300
Coloured	S- XL	20,28	18,44	17,04





nath

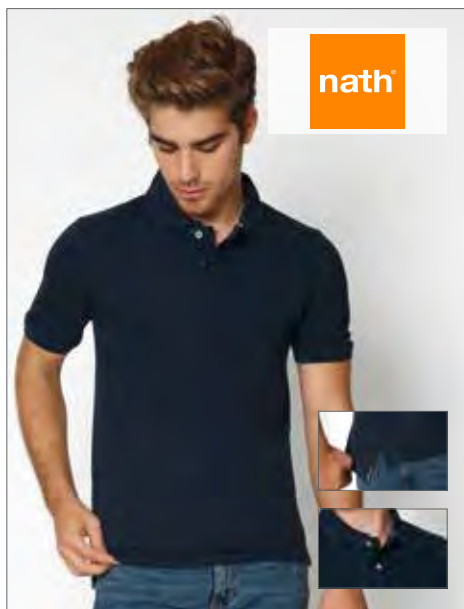
**NH504** | K7 WOMAN **Woman Piqué Polo**

100% Baumwolle  
S, M, L, XL  
200 g/m<sup>2</sup> Nath

BLACK	BOTTLE GREEN	PINK	RED
WHITE			

Halbgekämmte Baumwolle | Feines Mikro-Piqué-Material | Femininer Schnitt | Gestrickter Kragen und Armbündchen | 4-Knopfleiste mit Ton-in-Ton-Knöpfen | Nackenband | Seitenschlitze

Farbe	Größen	1	ab 50	ab 500
White	S- XL	8,34	7,74	6,78
Coloured	S- XL	9,84	9,14	8,00



nath

**NH352** | ABSOLUT **Men's Absolut Piqué Polo**

100% Baumwolle  
M, L, XL, XXL  
200 g/m<sup>2</sup> Nath

BLACK	DEEP NAVY	RED
WHITE		

Halbgekämmte Baumwolle | Feines Mikro-Piqué-Material | Gestrickter Kragen und Armbündchen | 2-Knopfleiste mit Knöpfen in Kontrastfarbe | Kontrastfarbenedes Nackenband | Verstärkte Schulternaht | Sportlicher Schnitt mit kontrastfarbenen Seitenschlitzen

Farbe	Größen	1	ab 50	ab 500
Coloured	M- XXL	11,08	10,28	9,00



nath

**NH503** | K7 **Piqué Polo K7**

100% Baumwolle  
S, M, L, XL, XXL  
200 g/m<sup>2</sup> Nath

BLACK	BOTTLE GREEN	DARK NAVY
RED	ROYAL	SKY
YELLOW	GREY MELANGE	WHITE

Halbgekämmte Baumwolle | Feines Mikro-Piqué-Material | Gestrickter Kragen und Armbündchen | 3-Knopfleiste mit Ton-in-Ton-Knöpfen | Nackenband | Seitenschlitze

Farbe	Größen	1	ab 50	ab 500
White	S- XXL	7,90	7,34	6,42
Coloured	S- XXL	9,08	8,42	7,38



JAMES & NICHOLSON



**JN803** | JN 803 **Workwear Polo Women**

100% Baumwolle  
S, M, L, XL, XXL  
220 g/m<sup>2</sup> James+Nicholson

BLACK	CARBON	DARK GREEN
GREY HEATHER	LIGHT BLUE	NAVY
ORANGE	RED	ROYAL
WHITE		

Gekämmte, ringgesponnene Baumwolle | Strapazierfähiges, klassisches Damen Polo-Shirt | Einlaufvorbehandeltes, hochwertiges Piqué-Material mit optimaler Formbeständigkeit | Gestrickter Polokragen und Armbündchen | Doppelnähte | Necktape | Weiß waschbar bis 95 °C | Farblich waschbar bis 60 °C | Trocknergeeignet | Seitenschlitze, leicht tailliert

Farbe	Größen	1	ab 50	ab 500
White	S- XXL	18,10	16,90	16,50
Coloured	S- XXL	19,60	18,30	17,80



JAMES & NICHOLSON



**JN801** | JN 801 **Workwear Polo Men**

100% Baumwolle  
S, M, L, XL, XXL, 3XL, 4XL, 5XL, 6XL  
220 g/m<sup>2</sup> James+Nicholson

BLACK	CARBON	DARK GREEN
GREY HEATHER	LIGHT BLUE	NAVY
ORANGE	RED	ROYAL
WHITE		

Gekämmte, ringgesponnene Baumwolle | Strapazierfähiges, klassisches Herren Polo-Shirt | Einlaufvorbehandeltes, hochwertiges Piqué-Material mit optimaler Formbeständigkeit | Gestrickter Polokragen und Armbündchen | Necktape | Doppelnähte | Seitenschlitze | Weiß waschbar bis 95 °C | Farblich waschbar bis 60 °C | Trocknergeeignet

Farbe	Größen	1	ab 50	ab 500
White	S- 3XL	18,10	16,90	16,50
White	4XL- 6XL	19,90	18,60	18,10
Coloured	S- 3XL	19,60	18,30	17,80
Coloured	4XL- 6XL	21,50	20,00	19,50



REGATTA PROFESSIONAL

**RG145** | TRS145 **Men's Classic Cotton Polo**

100% Baumwolle  
XS, S, M, L, XL, XXL, 3XL, 4XL  
200 g/m<sup>2</sup> Regatta Professional

BLACK	NAVY
-------	------

Doppelnahverarbeitung an Ärmeln und Saum | Seitenschlitze | 3-Knopfleiste

Farbe	Größen	1	ab 24	ab 240
Coloured	XS- 4XL	14,90	13,50	12,60



**A6280** | 6280 **Double Piqué Polo**  
 100% Baumwolle (Heather Grey: 90% Baumwolle / 10% Polyester)  
**S, M, L, XL, XXL**  
 210 g/m<sup>2</sup>

BLACK/CHARCOAL (SOLID)	BLACK	NAVY
RED/NAVY	RED	COBBLESTONE
MANDARIN ORANGE	LEMON ZEST	HEATHER GREY

Ringgesponnene, gekämmte Doppel-Piqué-Baumwolle | Modischer Schnitt mit Seitennähten | Ripp-Strick-Kragen | Gewebtes Label | Knopfleiste mit zwei Knöpfen (Ton-in-Ton), falls eine zweite Farbe angegeben ist: Unterseite der Knopfleiste in Kontrastfarbe | Seitenschlitze | Vorgeschumpft

Farbe	Größen	1	ab 36	ab 360
White & White/NAVY	S - XXL	11,04	9,26	8,78
Coloured	S - XXL	12,30	10,32	9,80



**A6280L** | 6280L **Women's Double Piqué Polo**  
 100% Baumwolle (Heather Grey: 90% Baumwolle / 10% Polyester)  
**S, M, L, XL, XXL**  
 210 g/m<sup>2</sup>

ROYAL BLUE	POOL BLUE	WHITE/NAVY
MAROON	AZALEA	WHITE
FOREST GREEN	KEY LIME	

Ringgesponnene, gekämmte Doppel-Piqué-Baumwolle | Leicht taillierter Schnitt mit Seitennähten | Gewebtes Label | Knopfleiste mit drei Knöpfen (Ton-in-Ton), falls eine zweite Farbe angegeben ist: Unterseite der Knopfleiste in Kontrastfarbe | Ripp-Strick-Kragen und Ärmelbündchen | Seitenschlitze | Vorgeschumpft

Farbe	Größen	1	ab 36	ab 360
White & White/NAVY	S - XXL	11,04	9,26	8,78
Coloured	S - XXL	12,30	10,32	9,80



**K402** | KK402 **Jersey Knit Polo**  
 100% Baumwolle  
**S, M, L, XL, XXL**  
 210 g/m<sup>2</sup>

BLACK	NAVY
-------	------

Gekämmte Baumwolle | Abgeschrägte Knopfleiste | Doppelt gelegter Kragen | Farblich abgestimmte Knöpfe (mit Ersatzknopf) | Halbmondpassse und Nackenband | Seitenschlitze und Flachstrick-Kragen | Überall Doppelnähte | Oeko-Tex® Standard 100 zertifiziert

Farbe	Größen	1	ab 40	ab 400
Coloured	S - XXL	16,66	15,00	14,26

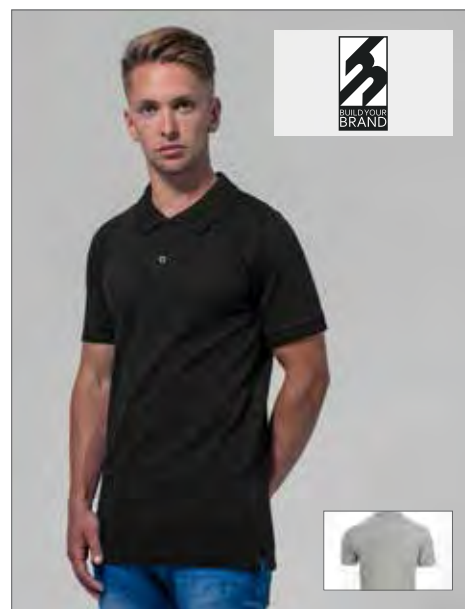


**K405** | KK405 **Augusta Premium Polo**  
 100% Baumwolle  
**S, M, L, XL, XXL, 3XL, 4XL**  
 210 g/m<sup>2</sup>

BLACK	NAVY	WHITE
-------	------	-------

Gekämmtes Baumwoll-Piqué | Offene Armabschlüsse | Verlängertes Rückenteil | Halbmondnaht auf der Rückseite | 3-Knopfleiste im Hornknopf-Design | Verstärkte Schulternähte | Abgeschrägte Knopfleiste | Halsausschnitt mit Nackenband | Seitenschlitze | Bündchen im Steppstich | Oeko-Tex® Standard 100 zertifiziert

Farbe	Größen	1	ab 40 (3XL ab 20)	ab 400 (3XL ab 200)
Coloured	S - XXL	16,66	15,00	14,26
Coloured	3XL - 4XL	21,12	19,00	18,06



**BY008** | BY008 **Polo Piqué Shirt**  
 100% Baumwolle (Heather Grey: 80% Baumwolle / 20% Viskose)  
**S, M, L, XL, XXL**  
 220 g/m<sup>2</sup>

BLACK	HEATHER GREY	WHITE
-------	--------------	-------

Fitted Polo-Piqué | Neutrales Größenlabel ohne Branding, für Nackendruck geeignet | Fischgrätband im Nacken, in den Seitenschlitzen am Saum und an der inneren Knopfleiste | Set-In-Ärmel | Doppelnähte am Saum | Ripp-Kragen | Drei tonale, matte Knöpfe

Farbe	Größen	1	ab 70 (XL ab 60)	ab 700 (XL ab 600)
Coloured	S - L	11,04	9,90	9,32
Coloured	XL - XXL	11,04	9,90	9,32



**BEST  
SELLER**

**LARGE  
SIZES**

**L519** | 111310 **Ladies' Polo People 210**

100% Baumwolle (Grey Melange: 85% Baumwolle / 15% Viskose)

**S, M, L, XL, XXL**

210 g/m<sup>2</sup>

SOL'S

APPLE GREEN	ATOLL BLUE	BLACK	CHOCOLATE
DARK PURPLE	GOLD	GREY MELANGE	KELLY GREEN
KHAKI	NAVY	ORANGE	ORCHID PINK
PALE PINK	RED	ROYAL BLUE	SAND
SKY BLUE	WHITE		

Strick-Kragen | Verstärktes Nackenband | Vier Knöpfe Ton-in-Ton | Gerade geschnittener Bund | Gewebtes Nackenlabel | Taillierter Schnitt

Farbe	Größen	1	ab 50	ab 500
White	S - XXL	12,46	10,56	10,14
Coloured	S - XXL	14,68	12,44	11,94

**L562** | 11362 **Polo Spring II**

100% Baumwolle (Grey Melange: 85% Baumwolle / 15% Viskose; Ash: 98% Baumwolle / 2% Viskose)

**S, M, L, XL, XXL, 3XL, 4XL, 5XL**

210 g/m<sup>2</sup>

SOL'S

BLACK	GREY MELANGE	NAVY	RED
ROYAL BLUE	WHITE		
APPLE GREEN	ASH (HEATHER)	ATOLL BLUE	BURGUNDY
CHOCOLATE	DARK PURPLE	GOLD	GOLF GREEN
KELLY GREEN	KHAKI	MOUSE GREY (SOLID)	ORANGE
ORCHID PINK	SAND	SKY BLUE	

Feinripp-Kragen | Verstärkte Knopfleiste mit drei farblich abgestimmten Knöpfen | Gerader Bund mit Seitenschlitzen | Seitennähte | Nackenband

Farbe	Größen	1	ab 50	ab 500
White	S - XXL	12,46	10,56	10,14
White	3XL	14,92	12,64	12,14
White	4XL - 5XL	17,94	15,20	14,58
Coloured	S - XXL	14,68	12,44	11,94
Coloured	3XL	17,58	14,88	14,30
Coloured	4XL - 5XL	21,12	17,88	17,18



**Z577** | R-577M-0 **Men's Ultimate Cotton Polo**

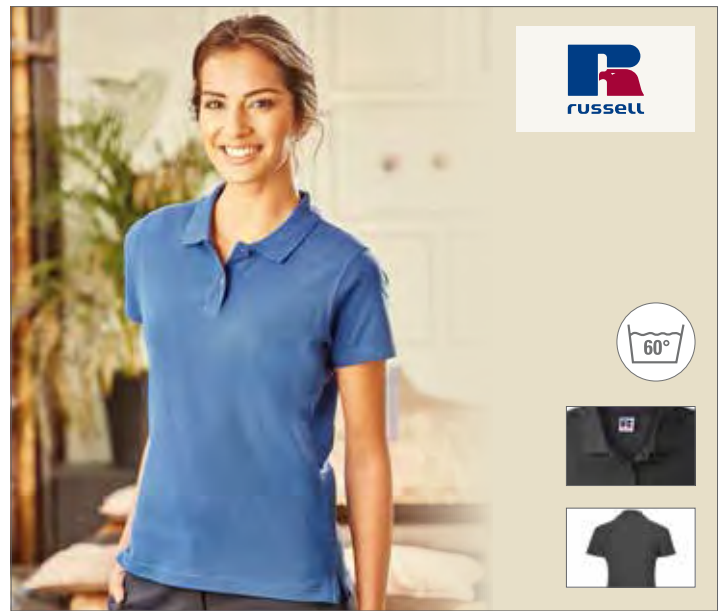
100% Baumwolle  
**XS, S, M, L, XL, XXL, 3XL, 4XL**  
 White 210 g/m<sup>2</sup>, Coloured 215 g/m<sup>2</sup>

Russell

<b>AZURE BLUE</b>	<b>BLACK</b>	<b>BRIGHT ROYAL</b>	<b>BURGUNDY</b>
<b>CLASSIC RED</b>	<b>FRENCH NAVY</b>	<b>SKY</b>	<b>TITANIUM (SOLID)</b>
<b>WHITE</b>			

Gekämmte, ringgesponnene Baumwolle | Nackenband in Fischgrätoptik | Seitenschlitze mit innen-seitiger Verstärkung in Fischgrätoptik | Dichtes „Double-Tuck“-Piqué-Material | Verstärkte, nach vorn gelegte Schulternaht | 3-Knopfleiste mit Ton-in-Ton-Knöpfen | Vorgekrumpft für hohe Formbeständigkeit | Doppelnahm am Bund | Ersatzknopf in der Naht | Flachstrick-Ärmelbündchen | Waschbar bis 60 °C

Farbe	Größen	1	ab 36	ab 360
White	XS - XXL	17,34	15,42	14,66
White	3XL - 4XL	19,96	17,74	16,86
Coloured	XS - XXL	19,40	17,26	16,40
Coloured	3XL - 4XL	22,28	19,84	18,84



**Z577F** | R-577F-0 **Ladies' Ultimate Cotton Polo**

100% Baumwolle  
**XS, S, M, L, XL, XXL**  
 White 210 g/m<sup>2</sup>, Coloured 215 g/m<sup>2</sup>

Russell

<b>AZURE BLUE</b>	<b>BLACK</b>	<b>BRIGHT ROYAL</b>	<b>BURGUNDY</b>
<b>CLASSIC RED</b>	<b>FRENCH NAVY</b>	<b>SKY</b>	<b>TITANIUM (SOLID)</b>
<b>WHITE</b>			

Gekämmte, ringgesponnene Baumwolle | Nackenband in Fischgrätoptik | Seitenschlitze mit innen-seitiger Verstärkung in Fischgrätoptik | Dichtes „Double-Tuck“-Piqué-Material | Verstärkte, nach vorn verlegte Schulternaht | 2-Knopfleiste mit Ton-in-Ton-Knöpfen | Vorgekrumpft für hohe Formbeständigkeit | Doppelnahm am Bund | Ersatzknopf in der Naht | Waschbar bis 60 °C

Farbe	Größen	1	ab 36	ab 360
White	XS - XXL	17,34	15,42	14,66
Coloured	XS - XXL	19,40	17,26	16,40



**G85800L** | 85800L **Premium Cotton® Ladies' Double Piqué Polo**

100% Baumwolle (Sport Grey: 90% Baumwolle / 10% Polyester)  
**S, M, L, XL, XXL**  
 White 211 g/m<sup>2</sup>, Coloured 220 g/m<sup>2</sup>

Gildan

<b>BLACK</b>	<b>DAISY</b>	<b>DARK HEATHER</b>	<b>HELICONIA</b>
<b>IRISH GREEN</b>	<b>KIWI</b>	<b>LIGHT BLUE</b>	<b>LIGHT PINK</b>
<b>MAROON</b>	<b>NAVY</b>	<b>PURPLE</b>	<b>RED</b>
<b>ROYAL</b>	<b>SAPPHIRE</b>	<b>SPORT GREY (HEATHER)</b>	<b>WHITE</b>

Körperbetonter Schnitt mit Seitennähten | Ripp-Strick-Kragen und -Bündchen | Transfer Label | Vorgezogene Schulterpartie | Verstärkte Knopfleiste | Drei farblich passende Knöpfe | Doppelnahm am Saum

Farbe	Größen	1	ab 36	ab 360
White	S - XXL	10,32	7,86	7,38
Coloured	S - XXL	11,44	8,94	8,38



**G85800** | 85800 **Premium Cotton® Double Piqué Polo**

100% Baumwolle (Sport Grey: 90% Baumwolle / 10% Polyester)  
**S, M, L, XL, XXL, 3XL**  
 White 211 g/m<sup>2</sup>, Coloured 220 g/m<sup>2</sup>

Gildan

<b>BLACK</b>	<b>NAVY</b>	<b>RED</b>	<b>ROYAL</b>	<b>SPORT GREY (HEATHER)</b>
<b>WHITE</b>				
<b>S, M, L, XL, XXL, 3XL</b>				
<b>CHARCOAL (SOLID)</b>	<b>DAISY</b>	<b>DARK HEATHER</b>	<b>FOREST GREEN</b>	<b>GOLD</b>
<b>LIGHT PINK</b>	<b>MAROON</b>	<b>PURPLE</b>	<b>SAND</b>	<b>SAPPHIRE</b>
<b>HELICONIA</b>	<b>IRISH GREEN</b>	<b>KIWI</b>	<b>LIGHT BLUE</b>	<b>TANGERINE</b>

Gekämmte, ringgesponnene Baumwolle | Vorgeschumpftes Doppel-Piqué-Strick | Seitennähte mit Seitenschlitzen | Ripp-Strick-Kragen und -Bündchen | Transfer Label | Vorverlegte und abgesteppte Schulternaht | Verstärkte Knopfleiste | Drei farblich passende Knöpfe | Doppelnahm am Saum

Farbe	Größen	1	ab 36	ab 360
White	S - XXL	10,32	7,86	7,38
White	3XL	12,52	9,70	9,10
Coloured	S - XXL	11,44	8,94	8,38
Coloured	3XL	13,84	11,00	10,32

# POLO SHIRTS (100% BW 200-220 G/M<sup>2</sup>)



## E4000 | 4000 Men's Heavy Polo

100% Baumwolle  
XS, S, M, L, XL, XXL, 3XL, 4XL, 5XL  
220 g/m<sup>2</sup>

Promodoro

BLACK	NAVY	ROYAL	WHITE
-------	------	-------	-------

100% gekämmte Baumwolle | Knopfleiste mit drei Hornknöpfen | Seitenschlitze | Rückenteil länger | Doppelnähte | Piqué-Material

Farbe	Größen	1	ab 50 (4XL ab 45)	ab 500 (4XL ab 450)
White	XS - XXL	18,52	15,96	15,06
White	3XL	21,32	18,34	17,32
White	4XL	24,52	21,10	19,92
White	5XL	29,42	25,34	23,90
Coloured	XS - XXL	19,56	16,86	15,90
Coloured	3XL	22,52	19,38	18,30
Coloured	4XL	25,90	22,30	21,06
Coloured	5XL	31,08	26,76	25,26



## E4250 | 4250 Women's Interlock Polo

100% Baumwolle  
S, M, L, XL, XXL, 3XL, 4XL, 5XL  
200 g/m<sup>2</sup>

Promodoro

BLACK	BURGUNDY	FIRE RED	WILD LIME
NAVY	WHITE		

Modisches Interlock-Polo | Fünf Druckknöpfe (nickelfrei) | Femininer Schnitt | Gekämmte Baumwolle

Farbe	Größen	1	ab 50	ab 500
Coloured	S - XXL	20,98	18,08	17,06
Coloured	3XL	24,16	20,80	19,62
Coloured	4XL	27,76	23,90	22,56
Coloured	5XL	33,30	28,68	27,06



## G3800 | 3800 Ultra Cotton™ Piqué Polo

100% Baumwolle (Sport Grey: 90% Baumwolle / 10% Polyester; Dark Heather: 50% Baumwolle / 50% Polyester)

S, M, L, XL, XXL

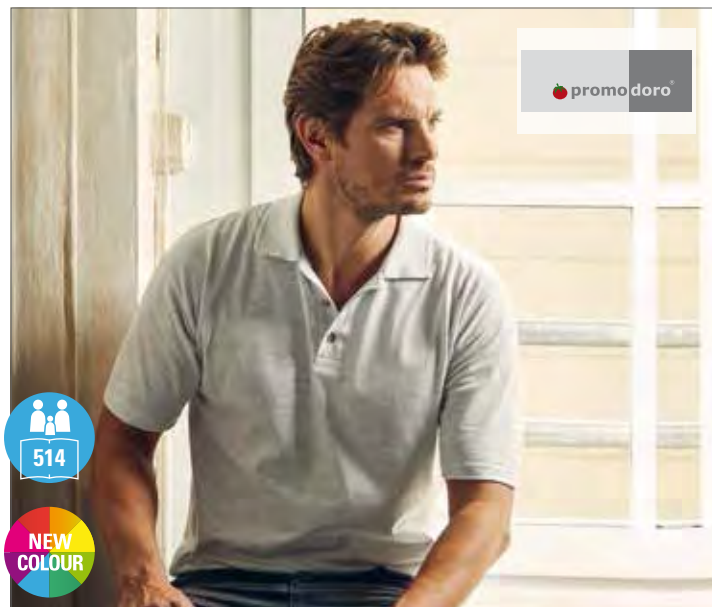
White 211 g/m<sup>2</sup>, Coloured 220 g/m<sup>2</sup>

Gildan

BLACK	CAROLINA BLUE	CHARCOAL (SOLID)	DARK HEATHER
FOREST GREEN	KIWI	LIGHT BLUE	MAROON
NAVY	PURPLE	RED	ROYAL
SAND	SPORT GREY (HEATHER)	WHITE	

Ringgesponnene Baumwolle | Soft Spun-Garn | 3-Knopfleiste | Doppelnähte | Armabschluss mit Bündchen | Unisex-Schnitt

Farbe	Größen	1	ab 36	ab 360
White	S - XXL	7,90	6,18	5,80
Coloured	S - XXL	9,56	7,44	6,98



## E4040 | 4040 Men's Premium Polo

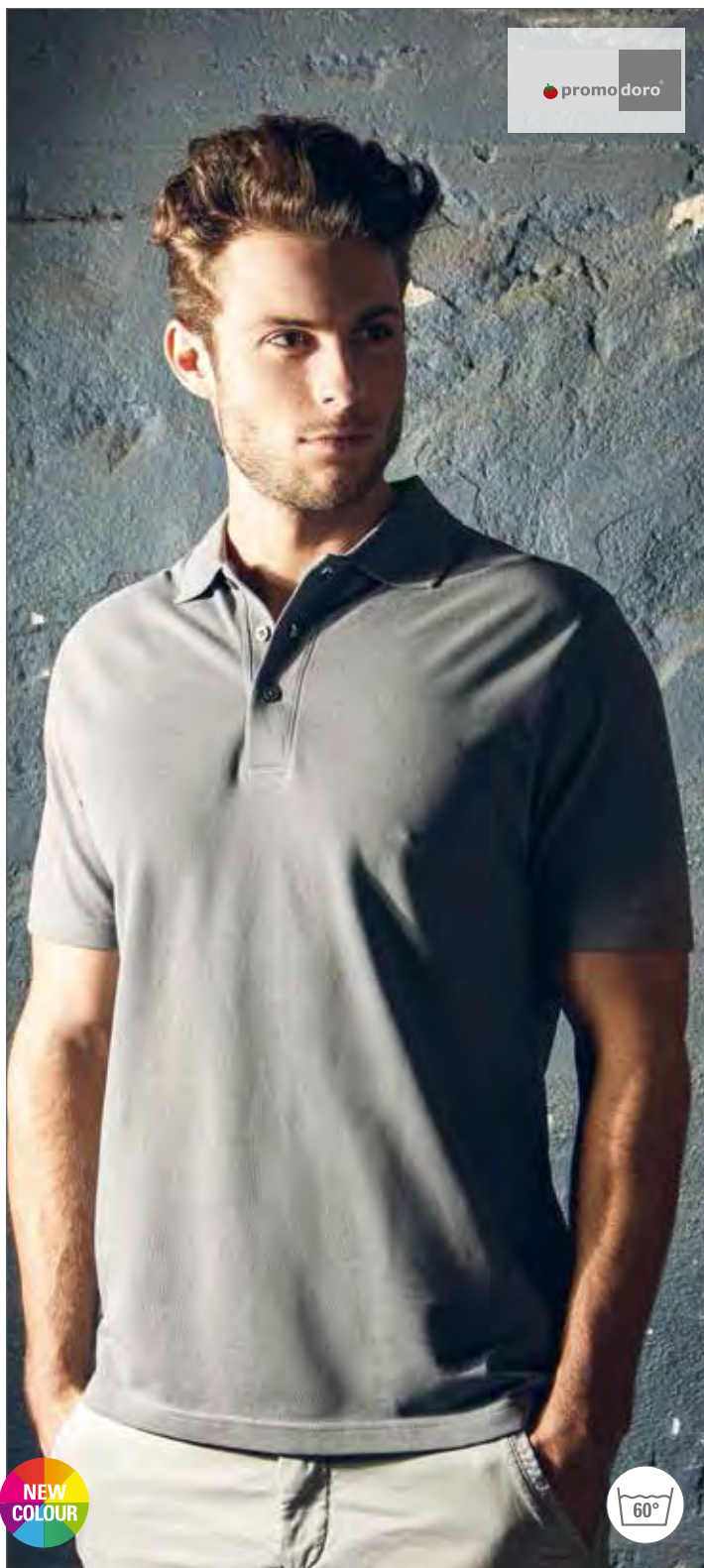
100% Baumwolle  
S, M, L, XL, XXL, 3XL  
190 g/m<sup>2</sup>

Promodoro

BLACK	FIRE RED	NAVY	NEW LIGHT GREY (SOLID)
ROYAL	WHITE	ASH (HEATHER)	

Knopfleiste mit drei Hornknöpfen | Seitenschlitze | Rückenteil länger | Doppelnähte an Armen und Saum | Piqué-Material | Gekämmte Baumwolle

Farbe	Größen	1	ab 50	ab 500
White	S - XXL	14,44	12,42	11,72
White	3XL	16,58	14,28	13,48
Coloured	S - XXL	16,30	14,04	13,26
Coloured	3XL	18,74	16,14	15,22



**E4001** | 4001 **Men's Superior Polo**

100% Baumwolle (Sports Grey: 85% Baumwolle/15% Polyester; Ash: 98% Baumwolle/2% Polyester)  
XS, S, M, L, XL, XXL, 3XL, 4XL, 5XL  
220 g/m<sup>2</sup>

Promodoro

ALASKAN BLUE	ASH (HEATHER)	BLACK	BROWN
BURGUNDY	FIRE RED	FOREST	GOLD
GRAPHITE (SOLID)	KELLY GREEN	NAVY	NEW LIGHT GREY (SOLID)
ORANGE	ROYAL	SPORTS GREY (HEATHER)	STEEL GREY (SOLID)
TURQUOISE	WHITE	WILD LIME	

Hochwertig verarbeitete Knopfleiste mit drei Knöpfen Ton-in-Ton | Seitliche Schlitz | Modisch optimierte Passform | Baumwoll-Piqué

Farbe	Größen	1	ab 50	ab 500
White	XS - XXL	18,52	15,96	15,06
White	3XL	21,32	18,34	17,32
White	4XL	24,52	21,10	19,92
White	5XL	29,42	25,34	23,90
Coloured	XS - XXL	19,56	16,86	15,90
Coloured	3XL	22,52	19,38	18,30
Coloured	4XL	25,90	22,30	21,06
Coloured	5XL	31,08	26,76	25,26



**E4005F** | 4005F **Women's Superior Polo**

100% Baumwolle (Sports Grey: 85% Baumwolle/15% Polyester; Ash: 98% Baumwolle/2% Polyester)  
XS, S, M, L, XL, XXL, 3XL

220 g/m<sup>2</sup>

Promodoro

ALASKAN BLUE	ASH (HEATHER)	BLACK	BROWN
BURGUNDY	FIRE RED	FOREST	GOLD
GRAPHITE (SOLID)	KELLY GREEN	NAVY	NEW LIGHT GREY (SOLID)
ORANGE	ROYAL	SPORTS GREY (HEATHER)	STEEL GREY (SOLID)
TURQUOISE	WHITE	WILD LIME	

Hochwertig verarbeitete Knopfleiste mit drei Knöpfen Ton-in-Ton | Seitliche Schlitz | Leicht tailliert | Baumwoll-Piqué | Gekämmte Baumwolle

Farbe	Größen	1	ab 50	ab 500
White	XS - XXL	17,30	14,90	14,06
White	3XL	19,88	17,12	16,16
Coloured	XS - XXL	18,18	15,66	14,78
Coloured	3XL	20,92	18,02	17,00



**TJ1401** | 1401 **Ladies' Heavy Polo**

100% Baumwolle  
S, M, L, XL, XXL, 3XL  
215 g/m<sup>2</sup>

Tee Jays

BLACK	DARK GREY (SOLID)	NAVY	RED
WHITE	SPRING GREEN	ROYAL	

Gekämmtes, ringgesponnenes Baumwoll-Piqué | Sauber gearbeitete Leiste | Doppelnähte an Schulter, Armausschnitt und Saum | Doppelt einlaufvorbehandelt | Bis 60 °C waschbar | Versiegelte Schulterpartie

Farbe	Größen	1	ab 25	ab 250
Coloured	S - XXL	18,84	16,40	15,90
Coloured	3XL	21,42	18,76	18,20



**TJ1400N** | 1400 **Heavy Polo**

100% Baumwolle  
S, M, L, XL, XXL, 3XL, 4XL, 5XL  
215 g/m<sup>2</sup>

Tee Jays

BLACK	DARK GREY (SOLID)	NAVY	RED
ROYAL	SPRING GREEN	WHITE	

Gekämmtes, ringgesponnenes Baumwoll-Piqué | Sauber gearbeitete Leiste | Doppelnähte an Schulter, Armausschnitt und Saum | Doppelt einlaufvorbehandelt | Bis 60 °C waschbar | Versiegelte Schulterpartie

Farbe	Größen	1	ab 25	ab 250
Coloured	S - XXL	18,84	16,40	15,90
Coloured	3XL - 5XL	21,42	18,76	18,20



**TJ1440** | 1440 **Pima Cotton Polo**

100% Baumwolle  
S, M, L, XL, XXL, 3XL  
220 g/m<sup>2</sup>

Tee Jays

BLACK	DARK GREY (SOLID)	NAVY	OLIVE	WHITE
-------	-------------------	------	-------	-------

Abgesetzter Kragen | Tailliert geschnitten | Verstärkte Schulterpartie | Doppelt einlaufvorbehandelt | Enzym-Waschung | Pima-Baumwolle

Farbe	Größen	1	ab 25	ab 250
Coloured	S - XXL	30,06	27,20	26,38
Coloured	3XL	32,64	29,56	28,68

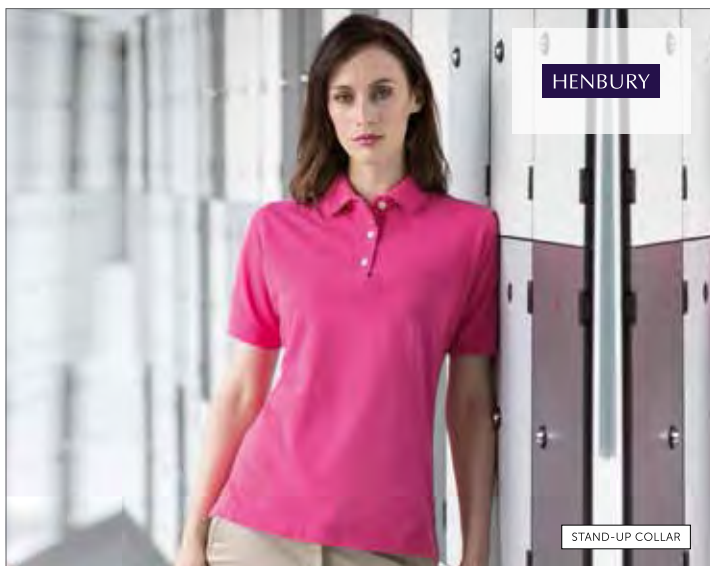


**TJ1441** | 1441 **Ladies' Pima Cotton Polo**

100% Baumwolle  
S, M, L, XL, XXL  
220 g/m<sup>2</sup>

Tee Jays

Farbe	Größen	1	ab 25	ab 250
Coloured	S - XXL	30,06	27,20	26,38



HENBURY

STAND-UP COLLAR

**W121** | H121 **Ladies Classic Cotton Piqué Polo Shirt**

100% Baumwolle (Heather Grey: 95% Baumwolle / 5% Polyester)

S, M, L, XL, XXL

225 g/m<sup>2</sup>

Henbury

BLACK	CLASSIC RED	FUCHSIA	TURQUOISE
HEATHER GREY	ROYAL	PURPLE	WHITE
NAVY			

Seitenschlitze mit Herringbone-Band | Schmuckknöpfe | 1x1 Ripp-Bündchen | Gemäß Worldwilde Responsible Accredited Production (WRAP) zertifizierte Herstellung

Farbe	Größen	1	ab 36	ab 360
White	S - XL	15,30	12,58	11,76
White	XXL	16,86	13,86	12,98
Coloured	S - XL	16,04	13,18	12,34
Coloured	XXL	17,74	14,58	13,64



BEST SELLER

**F580** | 63-000-0 **Heavy Polo**

100% Baumwolle

S, M, L, XL, XXL, 3XL

White 230 g/m<sup>2</sup>, Coloured 240 g/m<sup>2</sup>

Fruit of the Loom

BLACK	BRICK RED	CHARCOAL (SOLID)	DEEP NAVY
WHITE			

Flach gewirkter 1x1 Ripp-Strick-Kragen mit gleichfarbigem, verstärktem Nackenband | 3-Knopfleiste mit gleichfarbigen Knöpfen | Ärmel mit 100% Baumwolle und 1x1 Ripp-Strick-Bündchen | Halbmondpassé

Farbe	Größen	1	ab 36	ab 360
White	S - 3XL	16,30	14,56	13,40
Coloured	S - 3XL	17,58	15,70	14,46



HENBURY

**W100** | H100 **Classic Cotton Piqué Polo Shirt**

100% Baumwolle (Heather Grey: 95% Baumwolle / 5% Polyester)

XS, S, M, L, XL, XXL, 3XL

225 g/m<sup>2</sup>

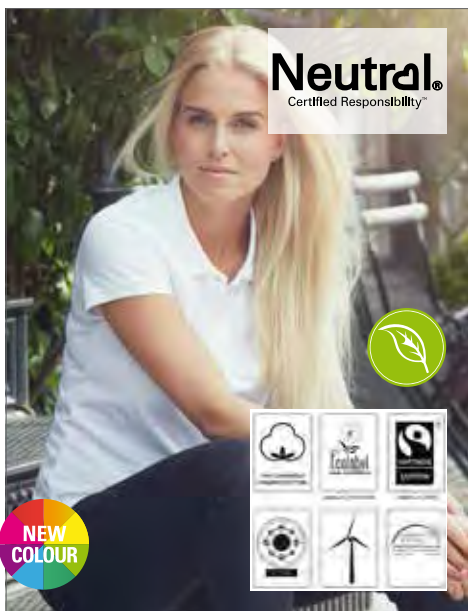
Henbury

BLACK	NAVY	WHITE	
S, M, L, XL, XXL, 3XL			
BOTTLE	CLASSIC RED	HEATHER GREY	ROYAL
S, M, L, XL, XXL			
APPLE GREEN	BURGUNDY	CAMEL	CHARCOAL
FUCHSIA	JADE	LILAC	OLIVE
PINK	PURPLE	SLATE GREY (SOLID)	SURF BLUE
TURQUOISE			

Knopfleiste mit drei flachen Hornknöpfen | Offene Armabschlüsse | Seitenschlitze | Piqué-Material | Gemäß Worldwide Responsible Accredited Production (WRAP) zertifizierte Herstellung

Farbe	Größen	1	ab 36	ab 360
White	XS - XL	16,44	13,50	12,64
White	XXL	17,86	14,68	13,74
White	3XL	19,30	15,86	14,84
Coloured	XS - XL	17,00	13,98	13,08
Coloured	XXL	18,60	15,28	14,30
Coloured	3XL	19,86	16,32	15,28





**NE22980** | O22980 **Ladies Classic Polo**

100% Baumwolle  
XS, S, M, L, XL, XXL  
235 g/m<sup>2</sup> Neutral

BLACK	BORDEAUX	DARK HEATHER
GREEN	LIME	NAVY
ORANGE	RED	ROYAL
SAPPHIRE	SPORTS GREY	WHITE
YELLOW		

100% Fairtrade-Baumwolle | GOTS-zertifizierter Artikel | Gekämmte Bio-Baumwolle | Piqué-Material | Ripp-Strick an Kragen und Ärmeln | Knöpfe aus gepresster Baumwolle | Schlitzte unten

Farbe	Größen	1	ab 50	ab 500
Coloured	XS - XXL	23,22	19,90	19,08



**NE20080** | O20080 **Mens Classic Polo**

100% Baumwolle  
XS, S, M, L, XL, XXL, 3XL, 4XL, 5XL  
235 g/m<sup>2</sup> Neutral

BLACK	NAVY	SPORTS GREY
WHITE		
BORDEAUX	DARK HEATHER	GREEN
LIME	ORANGE	RED
ROYAL	SAPPHIRE	YELLOW

100% Fairtrade-Baumwolle | GOTS-zertifizierter Artikel | Gekämmte Bio-Baumwolle | Piqué-Material | Ripp-Strick an Kragen und Ärmeln | Knöpfe aus gepresster Baumwolle | Schlitzte unten

Farbe	Größen	1	ab 50 (4XL ab 25)	ab 500 (4XL ab 250)
Coloured	XS - 3XL	23,22	19,90	19,08
Coloured	4XL - 5XL	27,86	23,88	22,90



**BCPW460** | PW460 **Polo Heavymill / Women**

100% Baumwolle  
XS, S, M, L, XL, XXL  
230 g/m<sup>2</sup> B&C

BLACK	BROWN	NAVY
PISTACHIO	PURPLE	RED
SKY BLUE	WHITE	

Kragen und Ärmelbund in 1x1 Ripp-Strick | Nackenband | Geraffter Ärmelansatz | Mit Futterstoff verstärkte Knopfleiste mit zwei Knöpfen Ton-in-Ton | Seitennähte | Seitenschlitze | Femininer Schnitt

Farbe	Größen	1	ab 25	ab 250
White	XS - XXL	15,98	14,38	13,50
Coloured	XS - XXL	17,18	15,58	14,58



**G8800** | 8800 **DryBlend® Jersey Polo**

50% Baumwolle / 50% Polyester  
S, M, L, XL, XXL, 3XL  
White 185 g/m<sup>2</sup>, Coloured 190 g/m<sup>2</sup> Gil dan

BLACK	CAROLINA BLUE	DARK HEATHER
GOLD	GRAPHITE HEATHER	GRAVEL
JADE DOME	LIGHT BLUE	LIGHT PINK
NAVY	ORANGE	PURPLE
RED	ROYAL	SAFETY GREEN
SAFETY ORANGE	SAND	SPORT GREY (HEATHER)
WHITE		

3 Hornknöpfe | Doppelnähte am Bund | Eingefasste Ärmelbündchen | Eingefasster Kragen | Verstärkte Knopfleiste | Durch eine Vierteldrehung des Schlauchs bei der Verarbeitung wird eine Mittelfalte im Shirt vermieden

Farbe	Größen	1	ab 36	ab 360
White	S - XXL	7,16	5,74	5,38
White	3XL	9,02	7,24	6,78
Coloured	S - XXL	8,74	6,86	6,44
Coloured	3XL	11,00	8,64	8,10



**P78** | M78 **Men's Superstar Polo**

100% Baumwolle (Heather Grey: 85% Baumwolle / 15% Viskose)  
S, M, L, XL, XXL  
280 g/m<sup>2</sup> Mantis

BLACK	SWISS NAVY	WHITE
HEATHER GREY		

Ringgesponnene, gekämmte Baumwolle | Piqué-Material | Verlängerter Rücken mit Seitenschlitzen | Schmal geschnitten | Knopfleiste mit zwei naturfarbenen Knöpfen | Heavy-weight Ripp-Kragen | Naturfarbenedes Herringbone-Band mit aufgenähtem, shirtfarbenen Samtband im Nacken und an den Seitenschlitzen (graues Samtband bei weißem Shirt) | Ripp-Bündchen an den Ärmeln | Abreißbares Größenetikett | Öko-Tex® Standard 100 zertifiziert

Farbe	Größen	1	ab 50	ab 500
Coloured	S - XXL	17,20	14,90	13,80



**P79** | M79 **Women's Superstar Polo**

100% Baumwolle  
S, M, L, XL  
280 g/m<sup>2</sup> Mantis

BLACK	SWISS NAVY	WHITE
-------	------------	-------

Ringgesponnene, gekämmte Baumwolle | Piqué-Material | Verlängerter Rücken mit Seitenschlitzen | Lang und eng geschnitten | Knopfleiste mit fünf naturfarbenen Knöpfen | Heavy-Weight Ripp-Kragen | Naturfarbenedes Herringbone-Band mit aufgenähtem, shirtfarbenen Samtband im Nacken und an den Seitenschlitzen (graues Samtband bei weißem Shirt) | Ripp-Bündchen an den Ärmeln | Abreißbares Größenetikett | Öko-Tex® Standard 100 zertifiziert

Farbe	Größen	1	ab 50	ab 500
Coloured	S - XL	17,20	14,90	13,80



**BCPU422** | PU422 **Polo Heavymill / Unisex**

100% Baumwolle (Heather Grey: 90% Baumwolle / 10% Polyester; Ash: 99% Baumwolle / 1% Viskose)

**S, M, L, XL, XXL, 3XL**

230 g/m<sup>2</sup>

B&C

S, M, L, XL, XXL, 3XL

**BLACK** **NAVY** **RED** **WHITE**

S, M, L, XL, XXL

**ASH (HEATHER)** **BOTTLE GREEN** **BROWN** **BURGUNDY** **HEATHER GREY** **NATURAL** **PISTACHIO** **PURPLE** **ROYAL BLUE**  
**SKY BLUE**

Kragen und Ärmelbund in 1x1 Ripp-Strick | Nackenband | Mit Futterstoff verstärkte Knopfleiste mit drei Knöpfen Ton-in-Ton | Seitennähte | Seitenschlitze

Farbe	Größen	1	ab 50	ab 500
White & Natural	S - 3XL	15,98	14,38	13,50
Coloured	S - 3XL	17,18	15,58	14,58





**N3092** | 33092 **Backhand Ladies' Polo**

100% Baumwolle  
S, M, L, XL, XXL  
250 - 260 g/m<sup>2</sup>

Slazenger

BLACK/WHITE	GREY (SOLID)/WHITE	WHITE/NAVY
NAVY/WHITE	RED/WHITE	SKY BLUE/WHITE

Gekämmte Baumwolle | Knopfleiste mit einem Knopf | Seitennähte | Nackenband und Doppelnähte | Leiste mit verdeckter Schlaufe und Kunststoffknopf Ton-in-Ton | Kragen aus Ripp-Strick | Paspelierung auf der Schulter und Seitennaht | Wabenartige Struktur | Set-In-Ärmel, Ärmel mit Ripp-Stick-Bündchen

Farbe	Größen	1	ab 30	ab 300
Coloured	S - XXL	27,54	25,34	23,42



**N3091** | 33091 **Backhand Polo**

100% Baumwolle  
S, M, L, XL, XXL, 3XL  
250 - 260 g/m<sup>2</sup>

Slazenger

BLACK/WHITE	GREY (SOLID)/WHITE	WHITE/NAVY
NAVY/WHITE	RED/WHITE	SKY BLUE/WHITE

Gekämmte Baumwolle | Knopfleiste mit einem Knopf | Seitennähte | Nackenband und Doppelnähte | Leiste mit verdeckter Schlaufe und Kunststoffknopf Ton-in-Ton | Kragen aus Ripp-Strick | Paspelierung auf der Schulter und Seitennaht | Wabenartige Struktur | Set-In-Ärmel, Ärmel mit Ripp-Stick-Bündchen

Farbe	Größen	1	ab 30	ab 300
Coloured	S - 3XL	27,54	25,34	23,42



**S9050** | ST9050 **Henry Polo**

100% Baumwolle  
S, M, L, XL, XXL  
225 g/m<sup>2</sup>

Stedman®

BAHAMA GREEN	BLACK OPAL	CRIMSON RED	TRUE BLUE
MARINA BLUE	SLATE GREY (SOLID)	WHITE	

Gekämmte Ringspinn-Baumwolle | Piqué-Material | Seitennähte mit Schlitzen | Kontrastfarbendes Fischgrät-Band im Nacken und an den Seitennaht-Schlitzen | Mit Ärmelbündchen | Zwei Ton-in-Ton-Knöpfe | Pflegeetikett in der Seitennaht | Kleines Größenetikett im Nacken | Regular Fit | Waschbar bis 40 °C | Textilien frei von Schadstoffen nach Oeko-Tex® Standard 100 | Ethisch verantwortungsvoll produziert gemäß WRAP-Richtlinien

Farbe	Größen	1	ab 24	ab 240
White	S - XXL	11,40	9,98	9,32
Coloured	S - XXL	12,54	10,98	10,26



**L536** | 11364 **Heavy Polo Spirit**

100% Baumwolle (Grey Melange: 85% Baumwolle / 15% Viskose)

S, M, L, XL, XXL  
240 g/m<sup>2</sup>

SOL'S

BLACK	GREY MELANGE	NAVY	ROYAL BLUE
WHITE			

Kragen und Ärmelrand mit Feinripp | Nackenband | Ersatzknopf am Waschlabel | Seitennähte | Gerader Bund mit Seitenschlitzen | Leiste mit zwei Knöpfen Ton-in-Ton

Farbe	Größen	1	ab 50	ab 500
White	S - XXL	12,78	10,78	10,32
Coloured	S - XXL	15,16	12,78	12,24



**F517** | 63-212-0 **65/35 Polo Lady-Fit**

65% Polyester / 35% Baumwolle  
XS, S, M, L, XL, XXL  
White 170 g/m<sup>2</sup> Coloured, 180 g/m<sup>2</sup>

Fruit of the Loom

BLACK	BOTTLE GREEN	BURGUNDY	DEEP NAVY
HEATHER GREY	NAVY	PURPLE	RED
ROYAL BLUE	SKY BLUE	SUNFLOWER	WHITE

2-Knopfleiste mit gleichfarbigen Knöpfen | Seitenschlitze | Lockere Passform | Waschbar bis 60 °C

Farbe	Größen	1	ab 36	ab 360
Coloured	XS - XXL	10,38	9,28	8,54



**F502** | 63-402-0 **65/35 Piqué Polo**

65% Polyester / 35% Baumwolle  
S, M, L, XL, XXL, 3XL, 4XL, 5XL  
White 170 g/m<sup>2</sup>, Coloured 180 g/m<sup>2</sup>

Fruit of the Loom

BLACK	HEATHER GREY	NAVY	WHITE
BOTTLE GREEN	BURGUNDY	DEEP NAVY	EMERALD
PURPLE	RED	ROYAL BLUE	SKY BLUE
KELLY GREEN	ORANGE	SUNFLOWER	

3-Knopfleiste mit gleichfarbigen Knöpfen | Nackenband für erhöhten Tragekomfort | Seitennähte | Einlagiger Ripp-Strick-Kragen | Ripp-Strick-Ärmelabschlüsse | Keine Seitenschlitze | Waschbar bis 60 °C

Farbe	Größen	1	ab 36 (4XL ab 12)	ab 360 (4XL ab 120)
White	S - 3XL	10,38	9,28	8,54
White	4XL - 5XL	15,46	13,80	12,70
Coloured	S - 3XL	11,70	10,46	9,64
Coloured	4XL - 5XL	16,36	14,62	13,46



**JN568** | JN 568 **Ladies' Elastic Polo**

95% Baumwolle / 5% Elasthan  
S, M, L, XL, XXL  
170 g/m<sup>2</sup>

James+Nicholson

AQUA/WHITE	BLACK/WHITE
GRAPHITE (SOLID)/WHITE	IRISH GREEN/WHITE
LIME GREEN/WHITE	NAVY/WHITE
ORANGE/WHITE	RED/WHITE
ROYAL/WHITE	WHITE/BLACK

Hochwertiges Poloshirt mit Kontrast-Streifen | Weicher Elastic-Single-Jersey | Silver finish (antibakteriell und geruchshemmend ausgerüstet) | Gestrickter Polokragen und Armbündchen mit einem schmalen Kontrast-Streifen | Necktape und Seitenschlitze | Knöpfe Ton-in-Ton | Leicht tailliert | Schmale, lange Knopfleiste mit fünf Knöpfen

Farbe	Größen	1	ab 50	ab 500
Coloured	S - XXL	21,50	20,00	19,50



**JN569** | JN 569 **Men's Elastic Polo**

95% Baumwolle / 5% Elasthan  
S, M, L, XL, XXL, 3XL  
170 g/m<sup>2</sup>

James+Nicholson

AQUA/WHITE	BLACK/WHITE
GRAPHITE (SOLID)/WHITE	IRISH GREEN/WHITE
LIME GREEN/WHITE	NAVY/WHITE
ORANGE/WHITE	RED/WHITE
ROYAL/WHITE	WHITE/BLACK

Hochwertiges Poloshirt mit Kontrast-Streifen | Weicher Elastic-Single-Jersey | Silver finish (antibakteriell und geruchshemmend ausgerüstet) | Gestrickter Polokragen und Armbündchen mit einem schmalen Kontrast-Streifen | Necktape und Seitenschlitze | Knöpfe Ton-in-Ton

Farbe	Größen	1	ab 50	ab 500
Coloured	S - 3XL	21,50	20,00	19,50



**JP020** | JP020 **Slub Polo**

100% Baumwolle (Slub Grey: 85% Baumwolle / 15% Viskose, Slub Charcoal: 50% Baumwolle / 50% Polyester)

S, M, L, XL, XXL

160 g/m<sup>2</sup>

Just Ts & Polos

SLUB BLACK	SLUB CHARCOAL	SLUB GREY
SLUB NAVY	SLUB WHITE	

Moderner, stylischer Schnitt | Kurzärmeliges Polohemd | Größenetikett | Material mit Flammengarn | Knopfleiste mit 2 farblich passenden Knöpfen und Ersatzknopf | Band am Halsausschnitt | Kragen aus dem gleichen Material | Doppelnähte an Ärmeln und unterem Saum | Eingesetzte Ärmel | Ideale Druck- und Verzierungsoberfläche | Produktion mit Worldwide Responsible Accredited Production (WRAP)-Zertifizierung

Farbe	Größen	1	ab 36	ab 360
Coloured	S - XXL	13,90	11,50	10,98

HENBURY



NEW

WICKING PROPERTIES

STRETCH

**W460** | H460 **Men's Stretch Polo Shirt + Wick Finish**

98% Polyester / 2% Elasthan  
XS, S, M, L, XL, XXL, 3XL  
180 g/m<sup>2</sup>

Henbury

**W461** | H461 **Ladies' Stretch Polo Shirt + Wick Finish**

98% Polyester / 2% Elasthan  
XS, S, M, L, XL, XXL  
180 g/m<sup>2</sup>

Henbury

BLACK	BOTTLE	BRIGHT PURPLE	SAPPHIRE BLUE	BURGUNDY	DARK GREY (SOLID)	OXFORD NAVY	TURQUOISE
RED	ROYAL	WHITE					

Modern geschnittenes, feuchtigkeitsabweisendes Poloshirt mit zusätzlichen Stretchfasern | Leichtes Micro-Piqué mit kurzem Kragen, eng anliegenden Ärmeln und Bündchen | Passe vorne und hinten an der Schulter | Micro-Piqué ist ideal zum Bedrucken und Besticken | 2-Knopf-Leiste mit DTM-Knöpfen | Henbury cut out Back Nacken-Label

Farbe	Größen	1	ab 36 (3XL ab 6)	ab 360 (3XL ab 60)
Coloured	XS - XL	17,00	13,98	13,08
Coloured	XXL	18,60	15,28	14,30
Coloured	3XL	18,60	15,28	14,30

Farbe	Größen	1	ab 36	ab 360
Coloured	XS - XL	17,00	13,98	13,08
Coloured	XXL	18,60	15,28	14,30



**BEST  
SELLER**

**515**



**Z599** | R-599M-0 **Strapazierfähiges Poloshirt 599**

65% Polyester / 35% Baumwolle

**XS, S, M, L, XL, XXL, 3XL, 4XL, 5XL, 6XL**

White 210 g/m<sup>2</sup>, Coloured 215 g/m<sup>2</sup>

Russell

XS, S, M, L, XL, XXL, 3XL, 4XL, 5XL, 6XL

**BOTTLE GREEN** **BRIGHT ROYAL** **FRENCH NAVY** **WHITE**

XS, S, M, L, XL, XXL, 3XL, 4XL

**BLACK** **BRIGHT RED** **BURGUNDY** **CLASSIC RED**

**SKY** **LIGHT OXFORD (HEATHER)** **CONVOY GREY (SOLID)**

Ringgesponnenes Baumwoll-Piqué | Flachstrick-Kragen und -Ärmelbündchen mit doppeltem Strukturstreifen | Eingefasste 2-Knopfleiste mit farblich abgestimmten Knöpfen | Nackenband | Seitenschlitze | Ersatzknopf in der Naht | Verstärkte Schulternaht | Doppelnah am Bund | Waschbar bis 60 °C

Farbe	Größen	1	ab 36	ab 360
White	XS - XXL	13,42	11,94	11,36
White	3XL - 6XL	16,64	14,80	14,06
Coloured	XS - XXL	14,98	13,32	12,66
Coloured	3XL - 6XL	18,58	16,52	15,70



**NEW**

**TJ1410** | 1410 **Fashion Luxury Stretch Polo**

95% Baumwolle / 5% Elasthan

**S, M, L, XL, XXL, 3XL**

215 g/m<sup>2</sup>

Tee Jays

**BLACK** **DENIM** **LIGHT BLUE** **WHITE**

Abknöpfbarer, abgesetzter Kragen | Shaped fit | Modische Blende | Einlaufvorbehandelt | Verlängertes Rückenteil mit Seitenschlitzen

Farbe	Größen	1	ab 25	ab 250
Coloured	S - XXL	27,26	25,02	24,26
Coloured	3XL	29,84	27,38	26,56
Denim	S - XXL	30,46	27,98	27,14
Denim	3XL	33,08	30,34	29,42



HENBURY

STRETCH

**W305** | H305 **Men's Stretch Piqué Polo Shirt**

96% Baumwolle / 4% Elasthan  
S, M, L, XL, XXL  
200 g/m<sup>2</sup> Henbury

BLACK	CLASSIC RED	NAVY
PURPLE	SAPPHIRE BLUE	WHITE

Eng anliegende Passform | Flachstrick-Kragen | Seitenschlitze | 2-Knopfleiste mit gleichfarbigen Knöpfen | Gemäß Worldwide Responsible Accredited Production (WRAP) zertifizierte Herstellung

Farbe	Größen	1	ab 36	ab 360
Coloured	S- XL	19,30	15,86	14,84
Coloured	XXL	20,74	17,04	15,94



HENBURY

STRETCH

**W306** | H306 **Ladies' Stretch Piqué Polo Shirt**

96% Baumwolle / 4% Elasthan  
S, M, L, XL  
200 g/m<sup>2</sup> Henbury

BLACK	CLASSIC RED	NAVY
PURPLE	SAPPHIRE BLUE	WHITE

Eng anliegende Passform | Flachstrick-Kragen und Ärmelbündchen | Seitenschlitze | 2-Knopfleiste mit gleichfarbigen Knöpfen | Gemäß Worldwide Responsible Accredited Production (WRAP) zertifizierte Herstellung

Farbe	Größen	1	ab 36	ab 360
Coloured	S- XL	18,60	15,28	14,30



REGATTA PROFESSIONAL

NEW COLOUR

**RG143** | TRS143 **Men's Classic Polo 65/35**

65% Polyester / 35% Baumwolle  
XS, S, M, L, XL, XXL, 3XL  
200 g/m<sup>2</sup> Regatta Professional

BLACK	BOTTLE GREEN	CLASSIC RED
DARK STEEL (SOLID)	OXFORD BLUE	ROYAL BLUE
SEAL GREY (SOLID)	WHITE	

Seitenschlitze | Drei gleichfarbige Knöpfe

Farbe	Größen	1	ab 24	ab 240
Coloured	XS- 3XL	13,10	11,90	11,10



KUSTOM KIT.



**K732** | KK732 **Sophia Comfortec® V Neck Polo Shirt**

98% Baumwolle / 2% Elasthan  
34 (XS/8), 36 (S/10), 38 (M/12), 40 (L/14), 42 (XL/16), 44 (XXL/18)  
210 g/m<sup>2</sup> Kustom Kit

BLACK	LIME	RASPBERRY	TURQUOISE
WHITE			

Flachstrick-Kragen und Ärmelbündchen | Halsausschnitt mit Nackenband | Figurbetonende Seitennähte | Seitenschlitze | Gefälliger V-Ausschnitt | Piqué-Material | 2-Knopfleiste | Oeko-Tex® Standard 100 zertifiziert | Gemäß Worldwide Responsible Accredited Production (WRAP) zertifizierte Herstellung

Farbe	Größen	1	ab 40	ab 400
Coloured	34 (XS/8) - 44 (XXL/18)	17,68	15,90	15,10



KUSTOM KIT.



**K705** | KK705 **Kate Comfortec® Polo**

98% Baumwolle / 2% Elasthan  
34 (XS/8), 36 (S/10), 38 (M/12), 40 (L/14), 42 (XL/16), 44 (XXL/18), 46 (3XL/20)  
210 g/m<sup>2</sup> Kustom Kit

BLACK	WHITE	
AQUA	LIME	RASPBERRY

Piqué-Material | Verstärkte Schulternähte | Abgeschrägte Knopfleiste | 3-Knopfleiste mit Perlmutterknöpfen | Nähte in Zweinadeltechnik | Seitenschlitze | Halsausschnitt mit Nackenband | Bündchen im Steppstich | Flachstrick-Bündchen und -Kragen | Oeko-Tex® Standard 100 zertifiziert | Gemäß Worldwide Responsible Accredited Production (WRAP) zertifizierte Herstellung

Farbe	Größen	1	ab 40	ab 400
Coloured	34 (XS/8) - 46 (3XL/20)	17,68	15,90	15,10



**SF42** | SK042 **Ladies' Short Sleeved Stretch Polo**

96% Baumwolle / 4% Elasthan  
S, M, L, XL  
200 g/m<sup>2</sup> SF Women

BLACK	FUCHSIA	SURF BLUE
WHITE		

Weiches Mikro-Piqué Polo mit Elasthan-Anteil für perfekte Passform | Seitenschlitze | Verstärkter Stehkragen | Sechs gleichfarbige Knöpfe

**SFM42** | SF042 **Men's Short Sleeved Stretch Polo**

96% Baumwolle / 4% Elasthan  
S, M, L, XL, XXL  
200 g/m<sup>2</sup> SF Men

BLACK	NAVY	SURF BLUE
WHITE		

Mikro-Piqué Polo mit Elasthan-Anteil für perfekte Passform | Seitenschlitze | Verstärkter Stehkragen | Verkürzte Ärmel | Zwei gleichfarbige Knöpfe



**F519** | 63-560-0 **Polo Lady-Fit**

97% Baumwolle / 3% Elasthan  
XXS, XS, S, M, L, XL, XXL  
White 210 g/m<sup>2</sup>, Coloured 220 g/m<sup>2</sup> Fruit of the Loom

XXS, XS, S, M, L, XL, XXL	SKY BLUE	WHITE
XS, S, M, L, XL, XXL	BLACK	DEEP NAVY
	LIGHT PINK	RED
		FUCHSIA

Baumwoll/Elasthan-Piqué für bequemen Sitz und Formbeständigkeit | Seitennähte für einen femininen Sitz | Schmale 2-Knopfleiste mit gleichfarbigen Knöpfen

Farbe	Größen	1	ab 36	ab 360
Coloured	S - XL	19,30	15,86	15,24

Farbe	Größen	1	ab 36	ab 360
Coloured	S - XXL	21,44	17,62	16,92

Farbe	Größen	1	ab 36	ab 360
Coloured	XXS - XXL	12,74	11,38	10,48



**K400** | KK400 **Workwear Polo Superwash**

65% Polyester / 35% Baumwolle  
XS, S, M, L, XL, XXL, 3XL, 4XL, 5XL  
180 g/m<sup>2</sup> Kustom Kit

XS, S, M, L, XL, XXL, 3XL, 4XL, 5XL	BLACK	NAVY	WHITE
XS, S, M, L, XL, XXL, 3XL	AQUA	BOTTLE GREEN	BURGUNDY
	ELECTRIC BLUE	GRAPHITE (SOLID)	HEATHER GREY
	LIGHT BLUE	LIME	ORANGE
	ROYAL	SAGE	TURQUOISE
			CHARCOAL
			IRISH GREEN
			RED

Baumwoll-Piqué | Abgeschrägte Knopfleiste | Besonders als Arbeitskleidung geeignet | Gewebtes Label | Verstärkte Schulternähte | Halsausschnitt mit Nackenband

Farbe	Größen	1	ab 40 (4XL ab 20)	ab 400 (4XL ab 200)
Coloured	XS - XXL	14,44	13,00	12,36
Coloured	3XL	18,88	17,00	16,16
Coloured	4XL - 5XL	18,88	17,00	16,16



**K407** | KK407 **Chunky Polo Superwash 60°**

65% Polyester / 35% Baumwolle  
S, M, L, XL, XXL  
220 g/m<sup>2</sup> Kustom Kit

BLACK	HEATHER GREY	NAVY
-------	--------------	------

Besonders als Arbeitskleidung geeignet | Halbmondnaht auf der Rückseite | Halsausschnitt mit Nackenband | Flachstrick-Bündchen und -Kragen | 3-Knopfleiste im Hornknopf-Design | Waschbar bis 60 °C | Verstärkte Schulternähte | Trocknergeeignet | Seitenschlitze | Baumwoll-Piqué | Deko-Text® Standard 100 zertifiziert | Gemäß Worldwide Responsible Accredited Production (WRAP) zertifizierte Herstellung

Farbe	Größen	1	ab 40	ab 400
Coloured	S - XXL	17,68	15,90	15,10





**L528** | 00573 **Women's Polo Shirt Prime**

65% Polyester / 35% Baumwolle (Heather Grey: 85% Baumwolle / 15% Viskose)  
**S, M, L, XL, XXL**  
 200 g/m<sup>2</sup>



APPLE GREEN	BLACK	BOTTLE GREEN
DARK GREY (SOLID)	DARK PURPLE	FRENCH NAVY
RED	WHITE	

65% Polyester / 35% ringgesponnene Baumwolle | Ärmelbündchen und Kragen aus 1x1 Ripp | Verstärktes Nackenband | Pflegeleicht | Kurze Ärmel | Knopfleiste mit drei gleichfarbigen Knöpfen | Verstärkte Schulternaht | Ersatzknöpfe an der Innennaht

Farbe	Größen	1	ab 50	ab 500
White	S - XXL	13,58	11,50	11,04
Coloured	S - XXL	15,12	12,80	12,30



**L527** | 00571 **Men's Polo Shirt Prime**

65% Polyester / 35% Baumwolle (Heather Grey: 85% Baumwolle / 15% Viskose)  
**S, M, L, XL, XXL, 3XL, 4XL, 5XL**  
 200 g/m<sup>2</sup>



LARGE  
SIZES



GREY MELANGE	KELLY GREEN	ORANGE
ROYAL BLUE	SAND	SKY BLUE

65% Polyester / 35% ringgesponnene Baumwolle | Ärmelbündchen und Kragen aus 1x1 Ripp | Verstärktes Nackenband | Kurze Ärmel | Knopfleiste mit drei gleichfarbigen Knöpfen | Verstärkte Schulternaht | Ersatzknöpfe an der Innennaht

Farbe	Größen	1	ab 50	ab 500
White	S - XXL	13,58	11,50	11,04
White	3XL	16,32	13,84	13,28
White	4XL - 5XL	19,58	16,58	15,92
Coloured	S - XXL	15,12	12,80	12,30
Coloured	3XL	18,10	15,34	14,72
Coloured	4XL - 5XL	21,78	18,44	17,70



**ELEVATE**

**EL38084** | 38084 **Markham Polo**

95% Baumwolle / 5% Elasthan  
XS, S, M, L, XL, XXL, 3XL  
200 g/m<sup>2</sup>

Elevate

ANTHRACITE (SOLID)/BLACK	BLACK/ANTHRACITE (SOLID)
GREY MELANGE/ANTHRACITE (SOLID)	LIGHT BLUE/ANTHRACITE (SOLID)
NAVY/ANTHRACITE (SOLID)	RED/ANTHRACITE (SOLID)
WHITE/ANTHRACITE (SOLID)	

3-Knopfleiste mit gravierten Knöpfen Ton-in-Ton | Kontrastfarbene V-Einsätze an Seitennähten | Farbige Elevate-Logo hinten | Kontrastfarbiger Halbmond innen | Satin-Nackenband | Stoff-Einfassung am Kragen | Zierstiche am Ärmel und Abschluss | Eingedrucktes Label | Oeko-Tex® Standard 100 zertifiziert | Regular Fit

Farbe	Größen	1	ab 50	ab 500
Coloured	XS - 3XL	26,62	23,70	22,56



**ELEVATE**

**EL38085** | 38085 **Markham Ladies' Polo**

95% Baumwolle / 5% Elasthan  
XS, S, M, L, XL, XXL  
200 g/m<sup>2</sup>

Elevate

ANTHRACITE (SOLID)/BLACK	BLACK/ANTHRACITE (SOLID)
GREY MELANGE/ANTHRACITE (SOLID)	LIGHT BLUE/ANTHRACITE (SOLID)
NAVY/ANTHRACITE (SOLID)	RED/ANTHRACITE (SOLID)
WHITE/ANTHRACITE (SOLID)	

4-Knopfleiste mit gravierten Knöpfen Ton-in-Ton | Double-Piqué | Kontrastfarbige V-Einsätze an Seitennähten | Farbige Elevate-Logo hinten | Kontrastfarbiger Halbmond | Satin-Nackenband | Stoff-Einfassung am Kragen | Zierstiche am Ärmel und Abschluss | Eingedrucktes Label | Oeko-Tex® Standard 100 zertifiziert | Regular Fit

Farbe	Größen	1	ab 50	ab 500
Coloured	XS - XXL	26,62	23,70	22,56



JUST TS & POLOS BY  
**AWDiS**  
ALL WE DO IS

**NEW**

**JP001** | JP001 **Tri-Blend Polo**

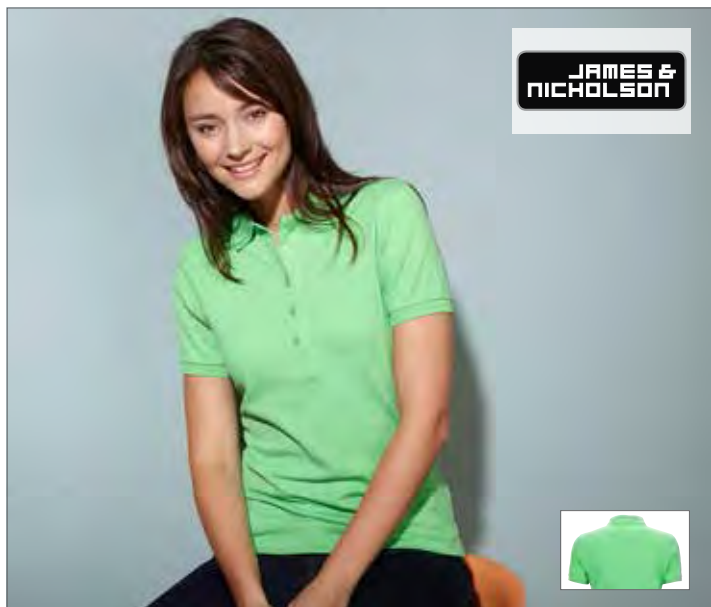
50% Polyester / 25% Viskose / 25% Baumwolle  
S, M, L, XL, XXL  
200 g/m<sup>2</sup>

Just Ts & Polos

HEATHER BLACK	HEATHER CHARCOAL	HEATHER GREY
HEATHER NAVY	HEATHER RED	HEATHER SAPPHIRE BLUE
SOLID BLACK		

Moderner, stylischer Schnitt | Kurzärmeliges Polohemd | Größenetikett | Stilvolles und hautsympathisches Triblend-Material | Knopfleiste mit 2 farblich passenden Knöpfen und Ersatzknopf | Band am Halsausschnitt | Kragen aus dem gleichen Material | Weiches Gewebe | Eingesetzte Ärmel | Doppelnähte an Ärmeln und unterem Saum | Ideale Druck- und Verzierungsoberfläche | Produktion mit Worldwide Responsible Accredited Production (WRAP)-Zertifizierung

Farbe	Größen	1	ab 36	ab 360
Coloured	S - XXL	13,90	11,50	10,98



**JAMES & NICHOLSON**

**JN709** | JN709 **Ladies' Elastic Polo Piqué**

95% Baumwolle / 5% Elasthan  
S, M, L, XL, XXL  
210 g/m<sup>2</sup>

James+Nicholson

BLACK	GRAPHITE (SOLID)	GREY HEATHER	LIME GREEN
ROYAL	NAVY	WHITE	RED
TURQUOISE			

Gestrickter Polokragen und Armbündchen | Seitenschlitze | Fünf Knöpfe | Taillierter Schnitt

Farbe	Größen	1	ab 50	ab 500
Coloured	S - XXL	20,40	19,00	18,50



**JAMES & NICHOLSON**

**JN710** | JN710 **Men's Elastic Polo Piqué**

95% Baumwolle / 5% Elasthan  
S, M, L, XL, XXL, 3XL  
210 g/m<sup>2</sup>

James+Nicholson

BLACK	GRAPHITE (SOLID)	GREY HEATHER	LIME GREEN
ROYAL	NAVY	WHITE	RED
TURQUOISE			

Gestrickter Polokragen und Armbündchen | Seitenschlitze | Drei Knöpfe

Farbe	Größen	1	ab 50	ab 500
Coloured	S - 3XL	20,40	19,00	18,50

# POLO SHIRTS (100% BW 140-195 G/M<sup>2</sup>)



## F503 | 63-204-0 65/35 Heavy Piqué Polo

65% Polyester / 35% Baumwolle

S, M, L, XL, XXL, 3XL

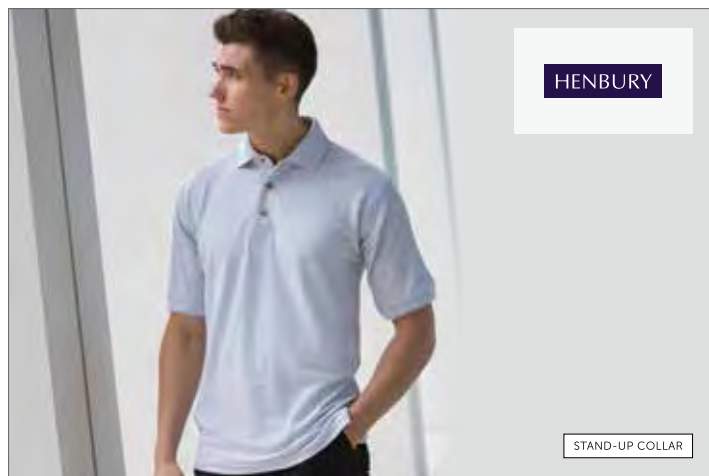
White 220 g/m<sup>2</sup>, Coloured 230 g/m<sup>2</sup>

Fruit of the Loom

BLACK	BOTTLE GREEN	BURGUNDY	DEEP NAVY
HEATHER GREY	NAVY	RED	ROYAL BLUE
WHITE			

3-Knopfleiste mit gleichfarbigen Knöpfen | Verstärkte Schulternaht mit Steppung | Nackenband für erhöhten Tragekomfort | Waschbar bis 60 °C

Farbe	Größen	1	ab 36	ab 360
White	S - 3XL	12,94	11,56	10,64
Coloured	S - 3XL	14,38	12,86	11,84



## W410 | H410 Ultimate 65/35 Piqué Polo Shirt

65% Polyester / 35% Baumwolle

S, M, L, XL, XXL, 3XL, 4XL

250 g/m<sup>2</sup>

Henbury

S, M, L, XL, XXL, 3XL, 4XL

NAVY

S, M, L, XL, XXL, 3XL

BLACK

BURGUNDY

CLASSIC RED

HEATHER GREY

WHITE

Drei Hornknöpfe | Ottoman-Streifen an Bund und Ärmeln | Ärmelbündchen | Seitenschlitze mit Herringbone-Band | Gemäß Worldwide Responsible Accredited Production (WRAP) zertifizierte Herstellung

Farbe	Größen	1	ab 36	ab 360
White	S - XL	15,74	12,94	12,10
White	XXL	17,00	13,98	13,08
White	3XL	17,86	14,68	13,74
Coloured	S - XL	17,00	13,98	13,08
Coloured	XXL	18,60	15,28	14,30
Coloured	3XL	19,86	16,32	15,28
Navy	4XL	22,16	18,22	17,06



## E4150 | 4150 Women's Polo 92/8

92% Baumwolle / 8% Elasthan

S, M, L, XL, XXL

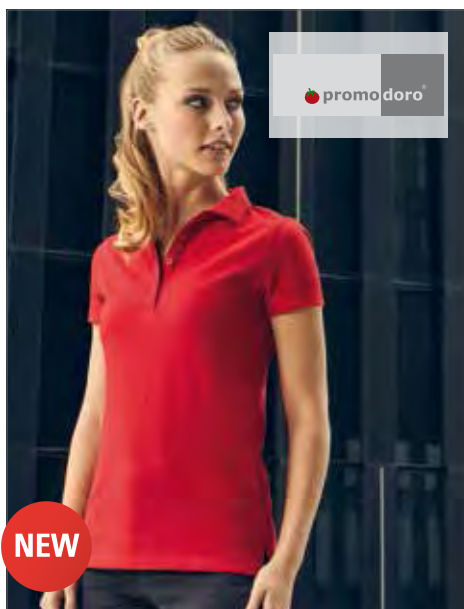
200 g/m<sup>2</sup>

Promodoro

BABY BLUE	BLACK	BRIGHT ROSE
CHERRY BERRY	NAVY	ORANGE
WHITE	WILD LIME	RED
CHALK PINK		

Ärmelbündchen | Knopfleiste mit drei Knöpfen Ton-in-Ton | Leicht tailliert | Piqué-Material | 92% gekämmte Baumwolle / 8% Elasthan

Farbe	Größen	1	ab 50	ab 500
White	S - XXL	19,32	16,64	15,70
Coloured	S - XXL	20,92	18,02	17,00



## E4405 | 4405 Women's Polo 60/40

60% Polyester / 40% Baumwolle

S, M, L, XL, XXL, 3XL

220 g/m<sup>2</sup>

Promodoro

BLACK	FIRE RED	FOREST
GRAPHITE (SOLID)	NAVY	NEW LIGHT GREY (SOLID)
ROYAL	STEEL GREY (SOLID)	WHITE

Halbmond im Nacken | Schmale Knopfleiste mit 4 Knöpfen Ton in Ton | Schlaufen in der Seitennaht innen | Mischgewebe | Figurbetont | Piqué | Neutrales Größenetikett | Separate Brusttasche | 60% Baumwolle / 40% Polyester

Farbe	Größen	1	ab 50	ab 500
Coloured	S - XXL	16,28	14,06	13,22
Coloured	3XL	18,70	16,16	15,20



## E4400 | 4400 Men's Polo 60/40

60% Baumwolle / 40% Polyester

S, M, L, XL, XXL, 3XL, 4XL, 5XL

240 g/m<sup>2</sup>

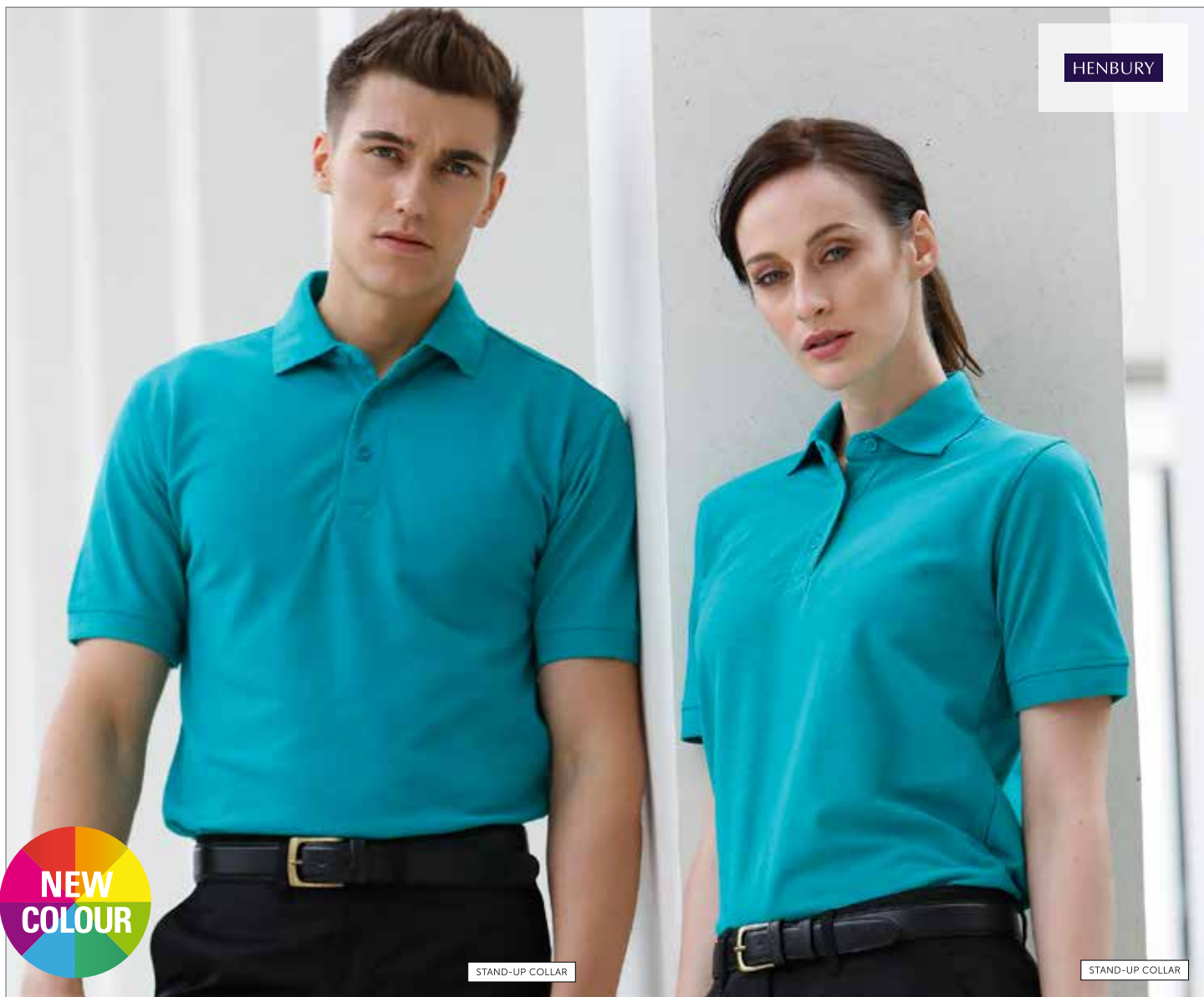
Promodoro

BLACK	FIRE RED	FOREST
GRAPHITE (SOLID)	NAVY	NEW LIGHT GREY (SOLID)
ROYAL	STEEL GREY (SOLID)	WHITE

Knopfleiste mit drei Knöpfen (Ton-in-Ton) | Waschbar bis 60 °C | Separate Brusttasche | 60% gekämmte Baumwolle / 40% Polyester

Farbe	Größen	1	ab 50 (4XL ab 45)	ab 500 (4XL ab 450)
Coloured	S - XXL	19,42	16,80	15,78
Coloured	3XL	22,34	19,32	18,16
Coloured	4XL	25,70	22,20	20,88
Coloured	5XL	30,84	26,64	25,06

HENBURY



STAND-UP COLLAR

STAND-UP COLLAR

**W400** | H400 **Men's 65/35 Classic Piqué Polo Shirt**

65% Polyester / 35% Baumwolle  
XS, S, M, L, XL, XXL, 3XL, 4XL, 5XL  
200 g/m<sup>2</sup>

Henbury

XS, S, M, L, XL, XXL, 3XL, 4XL, 5XL

NAVY | WHITE

S, M, L, XL, XXL, 3XL, 4XL, 5XL

BLACK | BOTTLE | HEATHER GREY | RED

ROYAL

S, M, L, XL, XXL, 3XL

ASH (HEATHER) | BRIGHT LIME | BURGUNDY | CHARCOAL

DARK GREY (SOLID) | FUCHSIA | JADE | KELLY GREEN

LAVENDER | LEMON | MAGENTA | MID BLUE

OLIVE | ORANGE | PINK | PURPLE

SAPPHIRE BLUE | TURQUOISE | VINTAGE RED | YELLOW

XS, S, M, L, XL, XXL, 3XL

SKY

Gekämmtes, ringgesponnenes Baumwoll-Piqué | Knopfleiste mit drei farblich abgestimmten Knöpfen | Verstärkter Kragen | Ripp-Bündchen | Gemäß Worldwide Responsible Accredited Production (WRAP) zertifizierte Herstellung

Farbe	Größen	1	ab 36	ab 360
White	XS - XL	14,46	11,90	11,12
White	XXL	15,80	12,98	12,16
White	3XL	16,90	13,90	13,00
White	4XL - 5XL	21,76	17,90	16,74
Coloured	XS - XL	15,20	12,50	11,70
Coloured	XXL	16,66	13,70	12,82
Coloured	3XL	17,86	14,68	13,74
Coloured	4XL - 5XL	22,96	18,88	17,66

**W401** | H401 **Ladies' 65/35 Classic Piqué Polo Shirt**

65% Polyester / 35% Baumwolle  
XS, S, M, L, XL, XXL, 3XL  
200 g/m<sup>2</sup>

Henbury

XS, S, M, L, XL, XXL, 3XL

BLACK | BOTTLE | CHARCOAL | FUCHSIA

HEATHER GREY | JADE | LAVENDER | LEMON

MAGENTA | MID BLUE | NAVY | PINK

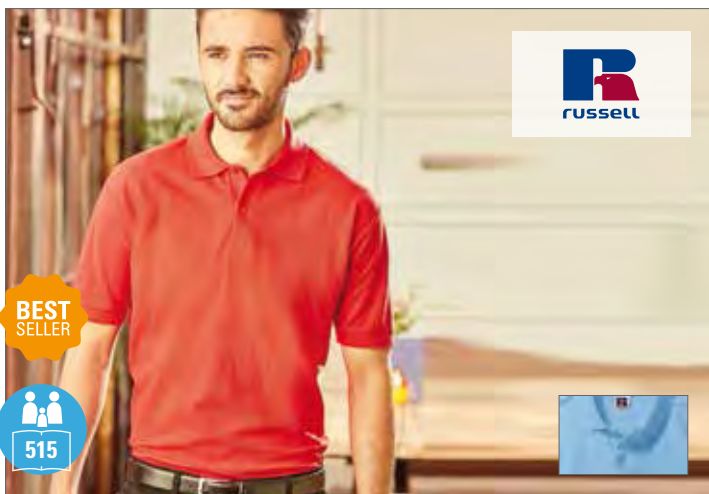
PURPLE | RED | ROYAL | SAPPHIRE BLUE

SKY | TURQUOISE | VINTAGE RED | WHITE

Gekämmtes, ringgesponnenes Baumwoll-Piqué | Knopfleiste mit drei farblich abgestimmten Knöpfen | Stehkragen und Seitenschlitze | Gemäß Worldwide Responsible Accredited Production (WRAP) zertifizierte Herstellung | Ärmelbündchen gerippt

Farbe	Größen	1	ab 36	ab 360
White	XS - XL	14,46	11,90	11,12
White	XXL	15,80	12,98	12,16
White	3XL	16,90	13,90	13,00
Coloured	XS - XL	15,20	12,50	11,70
Coloured	XXL	16,66	13,70	12,82
Coloured	3XL	17,86	14,68	13,74

# POLO SHIRTS (100% BW 140-195 G/M<sup>2</sup>)



## Z539 | R-539M-0 Poloshirt 65/35

65% Polyester / 35% Baumwolle

**XS, S, M, L, XL, XXL, 3XL, 4XL, 5XL, 6XL**

White 210 g/m<sup>2</sup>, Coloured 215 g/m<sup>2</sup>

Russell

XS, S, M, L, XL, XXL, 3XL, 4XL, 5XL, 6XL

**BRIGHT ROYAL** **FRENCH NAVY** **WHITE**

XS, S, M, L, XL, XXL, 3XL, 4XL

**BLACK** **BOTTLE GREEN** **CLASSIC RED** **LIGHT OXFORD (HEATHER)**

XS, S, M, L, XL, XXL

**BRIGHT RED** **BURGUNDY** **CONVOY GREY (SOLID)** **LIME**

**PURE GOLD** **PURPLE** **SKY** **WINTER EMERALD**

**YELLOW**

Ringgesponnene Baumwolle | Einzigartige Doppelgarn-Konstruktion | Flachstrick-Kragen und -Bündchen | Nackenband | Verstärkte Schulternaht | Ersatzknopf in der Seitennaht | Doppelnaht am Bund | Exzellente Produkteigenschaften auch nach häufigem Waschen und Tragen | Feiner Piquéstoff für hervorragende Veredelung

Farbe	Größen	1	ab 36	ab 360
White	XS - XXL	14,34	12,76	12,14
White	3XL - 6XL	17,20	15,32	14,56
Coloured	XS - XXL	15,52	13,80	13,12
Coloured	3XL - 6XL	18,60	16,56	15,74



## Z539F | R-539F-0 Ladies Poloshirt 65/35

65% Polyester / 35% Baumwolle

**XS, S, M, L, XL, XXL, 3XL, 4XL**

White 210 g/m<sup>2</sup>, Coloured 215 g/m<sup>2</sup>

Russell

XS, S, M, L, XL, XXL, 3XL, 4XL

**BOTTLE GREEN** **BRIGHT ROYAL** **FRENCH NAVY**

XS, S, M, L, XL, XXL

**BLACK** **BRIGHT RED** **CLASSIC RED** **CONVOY GREY (SOLID)**

**LIGHT OXFORD (HEATHER)** **LIME** **SKY** **WHITE**

Ringgesponnene Baumwolle | Einzigartige Doppelgarn-Konstruktion | Seitenschlitze für hohe Bequemlichkeit | Nackenband | Verstärkte Schulternaht | Ersatzknopf in der Seitennaht | Doppelnaht am Bund | 2-Knopfleiste mit farblich abgestimmten Knöpfen | Gerade Ärmel mit Stoßkantenverstärkung (Zweinadeltechnik) | Feiner Piquéstoff für hervorragende Veredelung

Farbe	Größen	1	ab 36	ab 360
White	XS - XXL	14,34	12,76	12,14
Coloured	XS - XXL	15,52	13,80	13,12
Coloured	3XL - 4XL	17,84	15,88	15,08



## G75800 | 75800 DryBlend® Double Piqué Polo

65% Polyester / 35% Baumwolle

**S, M, L, XL, XXL, 3XL, 4XL, 5XL**

White 200 g/m<sup>2</sup>, Coloured 207 g/m<sup>2</sup>

Gildan

S, M, L, XL, XXL, 3XL, 4XL, 5XL

**BLACK** **NAVY** **RED** **ROYAL** **SPORT GREY (HEATHER)** **WHITE**

S, M, L, XL, XXL, 3XL

**CHARCOAL (SOLID)** **DAISY** **DARK HEATHER** **FOREST GREEN** **IRISH GREEN** **LIGHT BLUE**

**SAFETY GREEN** **SAFETY ORANGE** **PURPLE** **ORANGEV** **MAROON**

Ringgesponnene Baumwolle | Vorgeschrumpftes Doppel-Piqué-Strick | DryBlend® Technologie: Schnell trocknende Wirkung | Seitennähte und Seitenschlitze | Ripp-Strick-Kragen und -Bündchen | Transfer-Label | Verstärkte Knopfleiste | Zwei farblich passende Knöpfe | Doppelnaht am Saum

Farbe	Größen	1	ab 36 (4XL ab 12)	ab 360 (4XL ab 120)
White	S - XXL	10,24	7,86	7,38
White	3XL	12,40	9,72	9,12
White	4XL - 5XL	12,40	9,72	9,12
Coloured	S - XXL	11,48	9,06	8,50
Coloured	3XL	14,00	10,94	10,26
Coloured	4XL - 5XL	14,00	10,94	10,26



## G75800L | 75800L DryBlend® Ladies' Double Piqué Polo

65% Polyester / 35% Baumwolle

**S, M, L, XL, XXL**

White 200 g/m<sup>2</sup>, Coloured 207 g/m<sup>2</sup>

Gildan

**BLACK** **CHARCOAL (SOLID)** **DAISY** **DARK HEATHER**

**FOREST GREEN** **IRISH GREEN** **LIGHT BLUE** **MAROON**

**NAVY** **ORANGE** **PURPLE** **RED**

**ROYAL** **SAFETY GREEN** **SAFETY ORANGE** **SPORT GREY (HEATHER)**

**WHITE**

Ringgesponnene Baumwolle | Vorgeschrumpftes Doppel-Piqué-Strick | DryBlend® Technologie: Schnell trocknende Wirkung | Leicht talliert mit Seitennähten und Seitenschlitzen | Ripp-Strick-Kragen und -Bündchen | Transfer Label | Verstärkte Knopfleiste | Zwei farblich passende Knöpfe | Doppelnaht am Saum

Farbe	Größen	1	ab 36	ab 360
White	S - XXL	10,24	7,86	7,38
Coloured	S - XXL	11,48	9,06	8,50



**Z566** | R-566M-0 **Men's Stretch Polo**

95% Baumwolle / 5% Elasthan, (Light Oxford: 88% Baumwolle / 7% Viskose / 5% Elasthan)  
**S, M, L, XL, XXL, 3XL**

White 210 g/m<sup>2</sup>, Coloured 215 g/m<sup>2</sup>

Russell

AZURE BLUE	BLACK	BRIGHT ROYAL	CLASSIC RED
FRENCH NAVY	FUCHSIA	LIGHT OXFORD (HEATHER)	LIME
ULTRA PURPLE	WHITE		

Weicher Griff | Figurnah | Farblich abgesetzte Knöpfe | Modische, schmale Kragenform | Einfarbige Schulterpaspel entlang der nach vorn gelegten Schulternaht | Kürzere Seitenschlitze in Fischgrätoptik | Zeitgemäße, länger geschnittene Ausführung

Farbe	Größen	1	ab 36	ab 360
Coloured	S - 3XL	21,02	18,68	17,76



**Z566F** | R-566F-0 **Ladies' Stretch Polo**

95% Baumwolle / 5% Elasthan, (Light Oxford: 88% Baumwolle / 7% Viskose / 5% Elasthan)  
**XS, S, M, L, XL, XXL**

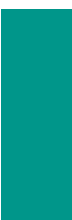
White 210 g/m<sup>2</sup>, Coloured 215 g/m<sup>2</sup>

Russell

AZURE BLUE	BLACK	BRIGHT ROYAL	CLASSIC RED
FRENCH NAVY	FUCHSIA	LIGHT OXFORD (HEATHER)	LIME
ULTRA PURPLE	WHITE		

Figurnah | Schmalere Knopfleiste mit vier Knöpfen | Ripp-Bündchen | Zeitgemäße, länger geschnittene Ausführung | Weicher Griff | Farblich abgesetzte Knöpfe | Modische, schmale Kragenform | Einfarbige Schulterpaspel entlang der nach vorn gelegten Schulternaht | Kürzere Seitenschlitze in Fischgrätoptik

Farbe	Größen	1	ab 36	ab 360
Coloured	XS - XXL	21,02	18,68	17,76



KUSTOM KIT.



**BEST  
SELLER**

**NEW  
COLOUR**



**K703** | KK703 **Women's Classic Polo Shirt Superwash 60°**

65% Polyester / 35% Baumwolle  
32 (XXS/6), 34 (XS/8), 36 (S/10), 38 (M/12), 40 (L/14), 42 (XL/16), 44 (XXL/18), 46 (3XL/20), 48 (4XL/22), 50 (5XL/24)  
185 g/m<sup>2</sup> Kustom Kit

32 (XXS/6), 34 (XS/8), 36 (S/10), 38 (M/12), 40 (L/14), 42 (XL/16), 44 (XXL/18), 46 (3XL/20), 48 (4XL/22), 50 (5XL/24)	<b>BLACK</b>	<b>NAVY</b>	<b>RASPBERRY</b>	<b>TURQUOISE</b>
32 (XXS/6), 34 (XS/8), 36 (S/10), 38 (M/12), 40 (L/14), 42 (XL/16), 44 (XXL/18), 46 (3XL/20), 48 (4XL/22)	<b>APPLE GREEN</b>	<b>CHARCOAL</b>	<b>DARK PURPLE</b>	<b>GRAPHITE (SOLID)</b>
	<b>HEATHER GREY</b>	<b>JADE</b>	<b>LIGHT BLUE</b>	<b>LIME</b>
	<b>MAGENTA</b>	<b>MINT GREEN</b>	<b>PINK</b>	<b>PURPLE</b>
	<b>RED</b>	<b>ROYAL</b>	<b>WHITE</b>	

Baumwoll-Piqué | Abgeschrägte Knopfleiste | 3-Knopfleiste Ton-in-Ton (Ersatzknopf) | Halbmondpassé | Halsausschnitt mit Nackenband | Seitenschlitze | Bündchen im Steppstich, Flachstrick-Bündchen und -Kragen | Verstärkte Schulternähte | Gemäß Worldwide Responsible Accredited Production (WRAP) zertifizierte Herstellung | Oeko-Tex® Standard 100 zertifiziert | Waschbar bis 60 °C | Trocknergeeignet

Farbe	Größen	1	ab 5 (34 (XS/8) ab 40)	ab 50 (34 (XS/8) ab 400)
Coloured	32 (XXS/6)	14,44	13,00	12,36
Coloured	34 (XS/8) - 44 (XXL/18)	14,44	13,00	12,36
Coloured	46 (3XL/20) - 50 (5XL/24)	16,66	15,00	14,26

**K403** | KK403 **Klassik Polo Shirt Superwash 60°**

65% Polyester / 35% Baumwolle  
XS, S, M, L, XL, XXL, 3XL, 4XL, 5XL, 6XL  
185 g/m<sup>2</sup> Kustom Kit

XS, S, M, L, XL, XXL, 3XL, 4XL, 5XL, 6XL	<b>BLACK</b>	<b>NAVY</b>		
XS, S, M, L, XL, XXL, 3XL	<b>APPLE GREEN</b>	<b>BURGUNDY</b>	<b>BURNT ORANGE</b>	<b>CANARY</b>
	<b>CHOCOLATE</b>	<b>DARK PURPLE</b>	<b>DENIM MARL</b>	<b>HEATHER GREY</b>
	<b>JADE</b>	<b>KELLY GREEN</b>	<b>LIGHT BLUE</b>	<b>MAGENTA</b>
	<b>MID BLUE</b>	<b>MINT GREEN</b>	<b>NATURAL</b>	<b>PINK</b>
	<b>PURPLE</b>	<b>RASPBERRY</b>		
XS, S, M, L, XL, XXL, 3XL, 4XL, 5XL	<b>BOTTLE GREEN</b>	<b>CHARCOAL</b>	<b>GRAPHITE (SOLID)</b>	<b>LIME</b>
	<b>RED</b>	<b>ROYAL</b>	<b>TURQUOISE</b>	<b>WHITE</b>

Baumwoll-Piqué | Abgeschrägte Knopfleiste | 3-Knopfleiste Ton-in-Ton (Ersatzknopf) | Halbmondpassé | Halsausschnitt mit Nackenband | Seitenschlitze | Bündchen im Steppstich, Flachstrick-Bündchen und -Kragen | Verstärkte Schulternähte | Gemäß Worldwide Responsible Accredited Production (WRAP) zertifizierte Herstellung | Oeko-Tex® Standard 100 zertifiziert | Waschbar bis 60 °C | Trocknergeeignet

Farbe	Größen	1	ab 40 (4XL ab 5)	ab 400 (4XL ab 50)
Coloured	XS - XXL	14,44	13,00	12,36
Coloured	3XL	18,88	17,00	16,16
Coloured	4XL - 6XL	18,88	17,00	16,16



**K213** | KK213 **Women's Klassic Slim Fit Polo Superwash**

65% Polyester / 35% Baumwolle  
 32 (XXS/6), 34 (XS/8), 36 (S/10), 38 (M/12), 40 (L/14), 42 (XL/16)  
 185 g/m<sup>2</sup>

Kustom Kit

BLACK	NAVY	RASPBERRY	RED
TURQUOISE	WHITE		

1x1 flach gestrickter Kragen und flach gestrickte Bündchen mit Ripp | Doppelte Nähte an Schultern, Armöffnungen und Bündchen | Schmale, gewobene Leiste mit drei Knöpfen | Verstärkte Schulternähte | Ersatzknopf | Gemäß Worldwide Responsible Accredited Production (WRAP) zertifizierte Herstellung | Oeko-Tex® Standard 100 zertifiziert | Superwash 60 °C

Farbe	Größen	1	ab 40	ab 400
Coloured	32 (XXS/6) - 42 (XL/16)	14,44	13,00	12,36



**K413** | KK413 **Men's Klassic Slim Fit Polo Superwash**

65% Polyester / 35% Baumwolle  
 XXS, XS, S, M, L, XL, XXL  
 185 g/m<sup>2</sup>

Kustom Kit

BLACK	GRAPHITE (SOLID)	LIGHT GREY	NAVY
RED	ROYAL	TURQUOISE	WHITE

1x1 flach gestrickter Kragen und flach gestrickte Bündchen | Doppelte Nähte an Schultern, Armöffnungen und Bündchen | Schmale Leiste mit drei Knöpfen | Verstärkte Schulternähte | Ersatzknopf | Superwash 60 °C | Oeko-Tex® Standard 100 zertifiziert | Gemäß Worldwide Responsible Accredited Production (WRAP) zertifizierte Herstellung | TearAway-Label

Farbe	Größen	1	ab 40	ab 400
Coloured	XXS - XXL	14,44	13,00	12,36



**K408** | KK408 **Klassik Heavy Weight Slim Fit Polo Superwash® 60°**

65% Polyester / 35% Baumwolle  
 XS, S, M, L, XL, XXL  
 220 g/m<sup>2</sup>

Kustom Kit

BLACK	GRAPHITE (SOLID)	LIME
NAVY	ROYAL	

1x1 Flachripp-Kragen und Bündchen | Armausschnitte, Schulter und Manschetten mit Doppelsteppung | Seitenschlitze | Schmale Knopfleiste mit drei Knöpfen | Verstärkte Schulternähte | Ersatzknopf | Superwash 60° | Entfernbare Kustom Kit-Nackenlabel | Slim fit | Worldwide Responsible Accredited Production (WRAP) zertifizierte Herstellung | Oeko-Tex® Standard 100 zertifiziert

Farbe	Größen	1	ab 40	ab 400
Coloured	XS - XXL	16,66	15,00	14,26



**TJ145** | 145 **Ladies' Luxury Stretch Polo**

95% Baumwolle / 5% Elasthan  
 S, M, L, XL, XXL, 3XL  
 215 g/m<sup>2</sup>

Tee Jays

AQUA	AZURE	BLACK	CHOCOLATE
CORAL	DARK GREY (SOLID)	DEEP RED	DENIM
DUSTY GREEN	FLINT STONE	HOT PINK	INDIGO
KIT	LIGHT BLUE	LIGHT PINK	MANDARIN
NAVY	OLIVE	PLUM	SPRING GREEN
STONE	WHITE	WINE	

Ringgesponnene Baumwolle | Hochwertige Verarbeitung | 5-Knopfleiste | Feines Mikro-Piqué-Material | Femininer Schnitt

Farbe	Größen	1	ab 25	ab 250
Coloured	S - XXL	25,84	23,38	22,68
Coloured	3XL	28,44	25,74	24,96
Denim	S - XXL	29,08	26,30	25,52
Denim	3XL	31,66	28,66	27,80





**BEST  
SELLER**

**NEW  
COLOUR**



**TJ1405** | 1405 **Luxury Stretch Polo**

95% Baumwolle / 5% Elasthan  
S, M, L, XL, XXL, 3XL  
215 g/m<sup>2</sup>

Tee Jays

AQUA	AZURE	BLACK	CHOCOLATE	CORAL	DARK GREY (SOLID)	DEEP RED	DENIM	DUSTY GREEN
FLINT STONE	INDIGO	KIT	LIGHT BLUE	MANDARIN	NAVY	OLIVE	PLUM	SPRING GREEN
STONE	WHITE	WINE						

Ringgesponnene Baumwolle | Schlank geschnittenes Stretch-Polo | Flachstrick-Kragen mit Elasthan-Anteil zur besseren Stabilität | Feines Mikro-Piqué-Material | Knopfleiste mit drei farblich passenden Knöpfen | Nackenband

Farbe	Größen	1	ab 25	ab 250
Coloured	S - XXL	25,84	23,38	22,68
Coloured	3XL	28,44	25,74	24,96
Denim	S - XXL	29,08	26,30	25,52
Denim	3XL	31,66	28,66	27,80



**TJ1412** | TJ1412 **Fashion Long Sleeve Luxury Stretch Polo**

95% Baumwolle / 5% Elasthan  
**S, M, L, XL, XXL, 3XL**  
 215 g/m<sup>2</sup>

Tee Jays



Abknöpfbarer, abgesetzter Kragen | Shaped fit | Modische Blende | Einlaufvorbehandelt | Verlängertes Rückenteil mit Seitenschlitzen

Farbe	Größen	1	ab 25	ab 250
Coloured	S - XXL	34,10	31,28	30,34
Coloured	3XL	36,68	33,64	32,64
Denim	S - XXL	37,30	34,24	33,22
Denim	3XL	39,88	36,60	35,50



**LARGE**  
SIZES

**NO LABEL**  
READY FOR  
BRANDING

**L01709** | 01709 **Phoenix Women Polo**

95% Baumwolle / 5% Elasthan (Grey Melange: 82% Baumwolle / 14% Viskose / 4% Elasthan; Charcoal Melange: 58% Baumwolle / 38% Polyester / 4% Elasthan)  
**S, M, L, XL, XXL**  
220 g/m<sup>2</sup>

SOL'S

**L01708** | 01708 **Phoenix Men Polo**

95% Baumwolle / 5% Elasthan (Grey Melange: 82% Baumwolle / 14% Viskose / 4% Elasthan; Charcoal Melange: 58% Baumwolle / 38% Polyester / 4% Elasthan)  
**S, M, L, XL, XXL, 3XL**  
220 g/m<sup>2</sup>

SOL'S

<b>BLACK</b>	<b>CHARCOAL MELANGE</b>	<b>FRENCH NAVY</b>	<b>GREY MELANGE</b>	<b>HEATHER DENIM</b>	<b>HEATHER OXBLOOD</b>	<b>HIBISCUS</b>
<b>RED</b>	<b>SKY BLUE</b>	<b>ULTRAMARINE</b>	<b>WHITE</b>	<b>MINT</b>		

Kurzarm | Fitted cut | Knopfleiste mit drei farblich abgestimmten Knöpfen | Seitenschlitze | Seitennähte | Gekämmte, ringgesponnene Baumwolle | Kragen und Bündchen aus Feinripp | Nackenband

Kurzarm | Fitted cut | Knopfleiste mit drei farblich abgestimmten Knöpfen | Seitenschlitze | Seitennähte | Gekämmte, ringgesponnene Baumwolle | Kragen und Bündchen aus Feinripp | Nackenband

Farbe	Größen	1	ab 50	ab 500
White	S - XXL	22,24	19,58	17,98
Coloured	S - XXL	23,08	20,32	18,66

Farbe	Größen	1	ab 50	ab 500
White	S - XXL	22,24	19,58	17,98
White	3XL	25,52	22,48	20,64
Coloured	S - XXL	23,08	20,32	18,66
Coloured	3XL	26,54	23,38	21,46



**PW618** | PR618 **Mens Contrast Coolchecker Polo**

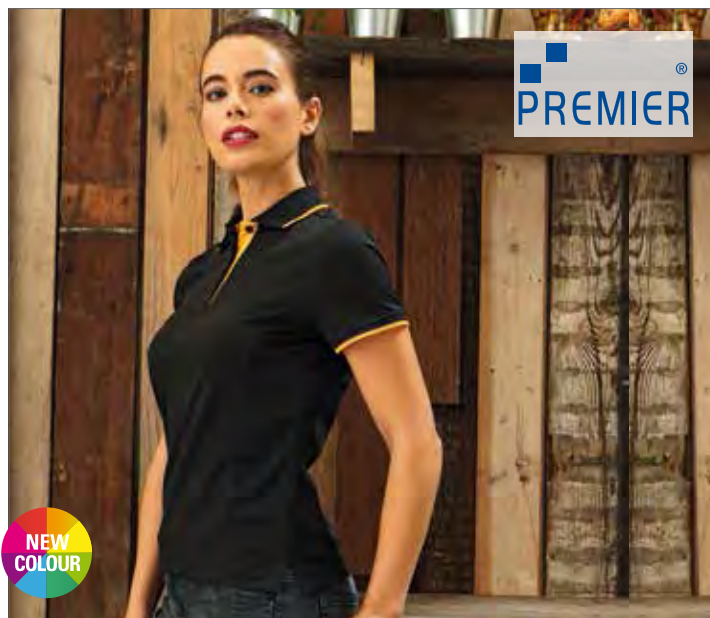
100% Polyester  
S, M, L, XL, XXL, 3XL  
155 g/m<sup>2</sup>

Premier Workwear

BLACK/LIME (CA. PANTONE 382)	BLACK/ORANGE (CA. PANTONE 1655)
BLACK/PURPLE	BLACK/RED (CA. PANTONE 200)
BLACK/SUNFLOWER (CA. PANTONE 136C)	DARK GREY (CA. PT 424)/SILVER (CA. PT 428)
BLACK/WHITE	RED (CA. PT 200)/BLACK
BLACK/TURQUOISE (CA. PANTONE 312)	SUNFLOWER/RED
NAVY/WHITE	ROYAL (CA. PANTONE 286)/WHITE

Polyester-Piqué | Polo-Shirt mit zwei Kontraststreifen | Seitliche Einsätze für körpernahe Passform | Knopfleiste mit drei Knöpfen | Kragen und Ärmelabschlüsse in Ripp-Strick-Optik | Seitenschlitze | Feuchtigkeitstransportierendes Coolchecker-Gewebe

Farbe	Größen	1	ab 36	ab 360
Coloured	S - 4XL	13,90	12,94	12,42



**PW619** | PR619 **Ladies' Contrast Coolchecker Polo**

100% Polyester  
XS, S, M, L, XL, XXL  
155 g/m<sup>2</sup>

Premier Workwear

BLACK/PURPLE	BLACK/WHITE	NAVY/WHITE
SUNFLOWER/RED		
XS, S, M, L, XL, XXL		
BLACK/LIME (CA. PANTONE 382)	BLACK/ORANGE (CA. PANTONE 1655)	BLACK/RED (CA. PANTONE 200)
BLACK/SUNFLOWER (CA. PANTONE 136C)	BLACK/TURQUOISE (CA. PANTONE 312)	ROYAL (CA. PANTONE 286)/WHITE
RED (CA. PANTONE 200)/BLACK	DARK GREY (CA. PANTONE 424)/SILVER (CA. PANTONE 428)	

Polyester-Piqué | Polo-Shirt mit Kontraststreifen | Seitliche Einsätze für körpernahe Passform | Knopfleiste mit drei Knöpfen | Kragen und Ärmel-Abschlüsse in Ripp-Strick-Optik | Seitenschlitze | Feuchtigkeitstransportierendes Coolchecker Gewebe

Farbe	Größen	1	ab 36	ab 360
Coloured	XS - XXL	13,90	12,94	12,42



**G43800** | 43800 **Performance® Double Piqué Polo**

100% Polyester  
S, M, L, XL, XXL, 3XL  
190 g/m<sup>2</sup>

Gildan

BLACK	CHARCOAL (SOLID)	FOREST GREEN	NAVY	RED	ROYAL	WHITE	SAPPHIRE	MAROON
-------	------------------	--------------	------	-----	-------	-------	----------	--------

Mikro-Piqué-Strick | AquaFX mit feuchtigkeitsregulierender und schnell trocknender Wirkung | Ripp-Strick-Kragen | Transfer-Label und Pflegeetikett in der Seitennaht | Verstärkte Knopfleiste | Drei farbig abgestimmte Perlmutterknöpfe | Seitennähte und Seitenschlitze | Doppelnaht an Ärmeln und Saum

Farbe	Größen	1	ab 36	ab 360
White	S - XXL	16,84	13,18	12,38
White	3XL	22,82	17,76	16,68
Coloured	S - XXL	19,52	15,24	14,32
Coloured	3XL	26,34	20,50	19,26

**G43800L** | 43800L **Performance® Ladies' Double Piqué Polo**

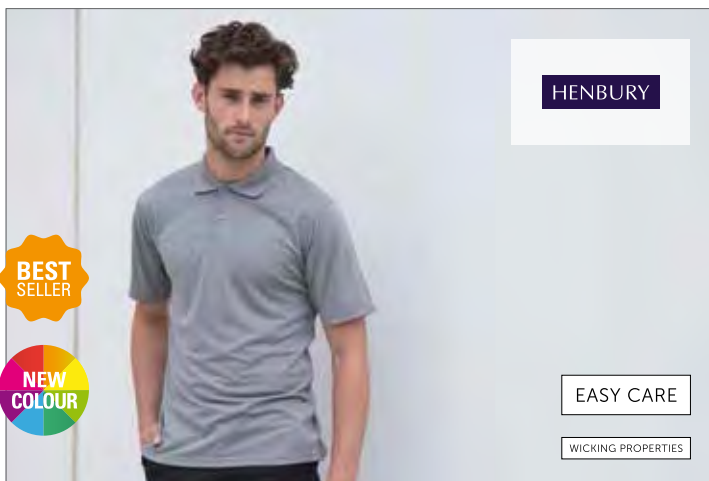
100% Polyester  
S, M, L, XL, XXL  
190 g/m<sup>2</sup>

Gildan

Farbe	Größen	1	ab 36	ab 360
White	S - XXL	16,84	13,18	12,38
Coloured	S - XXL	19,52	15,24	14,32

Mikro-Piqué-Strick | AquaFX mit feuchtigkeitsregulierender und schnell trocknender Wirkung | Leicht taillierter Schnitt mit Seitennähten | Ripp-Strick-Kragen | Transfer-Label und Pflegeetikett in der Seitennaht | Vorgezogene Schulterpartie | Verstärkte Knopfleiste | Drei farbig abgestimmte Perlmutterknöpfe | Doppelnaht am Saum

# POLO SHIRTS (100% BW 140-195 G/M<sup>2</sup>)



## W475 | H475 Men's Coolplus Wicking Polo Shirt

100% Polyester

XXS, XS, S, M, L, XL, XXL, 3XL, 4XL, 5XL

180 g/m<sup>2</sup>

Henbury

XXS, XS, S, M, L, XL, XXL, 3XL, 4XL, 5XL

BLACK CLASSIC RED NAVY OXFORD NAVY

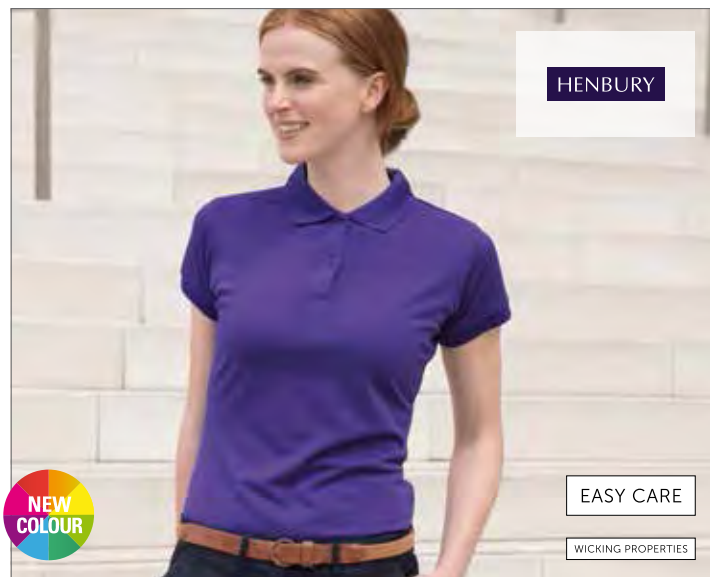
ROYAL WHITE

XS, S, M, L, XL, XXL, 3XL

BOTTLE	BRIGHT JADE	BRIGHT ORANGE	BRIGHT PINK
BRIGHT PURPLE	BURGUNDY	CHARCOAL	HEATHER CHARCOAL
HEATHER GREY	HEATHER NAVY	KELLY GREEN	LAVENDER
LIGHT BLUE	LIME GREEN	MID BLUE	OLIVE
RED	SAPPHIRE BLUE	SILVER GREY (SOLID)	TURQUOISE
YELLOW			

Set-In-Ärmel | Seitenschlitze | Coolplus®-Polyester für optimalen Schweißtransport | Mikro-Piqué | Flachstrick-Kragen und -Bündchen | Easy Care

Farbe	Größen	1	ab 36 (4XL ab 24)	ab 360 (4XL ab 240)
Coloured	XXS - XL	22,36	18,38	17,20
Coloured	XXL - 3XL	24,20	19,90	18,62
Coloured	4XL - 5XL	25,86	21,26	19,90



## W476 | H476 Ladies' Coolplus Wicking Polo Shirt

100% Polyester

XS, S, M, L, XL, XXL, 3XL

180 g/m<sup>2</sup>

Henbury

BLACK	BOTTLE	BRIGHT JADE	BRIGHT ORANGE
BRIGHT PINK	BRIGHT PURPLE	BURGUNDY	CHARCOAL
CLASSIC RED	HEATHER CHARCOAL	HEATHER GREY	HEATHER NAVY
KELLY GREEN	LAVENDER	LIGHT BLUE	LIME GREEN
MID BLUE	NAVY	OLIVE	OXFORD NAVY
RED	ROYAL	SAPPHIRE BLUE	SILVER GREY (SOLID)
TURQUOISE	WHITE	YELLOW	

Set-In-Ärmel | Seitenschlitze | Coolplus®-Polyester für optimalen Schweißtransport | Mikro-Piqué | Femininer Schnitt | Flachstrick-Kragen und -Bündchen | Easy Care

Farbe	Größen	1	ab 36	ab 360
Coloured	XS - XL	21,76	17,90	16,74
Coloured	XXL - 3XL	23,34	19,18	17,94



## W472 | H472 Men's Coolplus® Anti-Bacterial Polo

100% Polyester

S, M, L, XL, XXL

180 g/m<sup>2</sup>

Henbury

NAVY/LIGHT BLUE SAPPHIRE BLUE/NAVY

Flachstrick-Kragen | Seitenschlitze für mehr Beweglichkeit | Kontrasteinsatz an den Seiten | Ton-in-Ton Knöpfe | Strapazierfähiges Garn für längere Leistung | Hervorragende Farbbeständigkeit | Pflegeleicht | Coolplus®

Farbe	Größen	1	ab 36	ab 360
Coloured	S - XL	25,54	20,98	19,64
Coloured	XXL	27,36	22,50	21,06



## W473 | H473 Cooltouch Textured Stripe Polo

100% Polyester

S, M, L, XL, XXL

180 g/m<sup>2</sup>

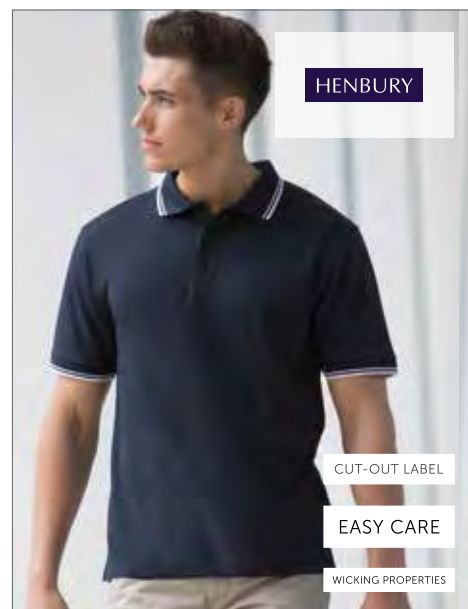
Henbury

BLACK BRIGHT NAVY VIVID BLUE

WHITE

Flachstrick-Kragen | Seitenschlitze für bessere Beweglichkeit | Ton-in-Ton Knöpfe | Strapazierfähiges Garn für längere Haltbarkeit | Hervorragende Farbbeständigkeit | Pflegeleicht | Cooltouch®

Farbe	Größen	1	ab 36	ab 360
Coloured	S - XL	22,74	18,68	17,48
Coloured	XXL	24,30	19,98	18,70



## W482 | H482 Men's Coolplus® Short Sleeved Tipped Polo Shirt

100% Polyester

XS, S, M, L, XL, XXL, 3XL

180 g/m<sup>2</sup>

Henbury

BLACK/RED BLACK/WHITE

NAVY/WHITE ROYAL/WHITE

Micro Piqué mit Kontrast-Streifen an Kragen und Ärmelbündchen | Seitenschlitze | Pflegeleicht | Coolplus®

Farbe	Größen	1	ab 36	ab 360
Coloured	XS - XL	22,76	18,72	17,52
Coloured	XXL - 3XL	24,94	20,50	19,18



**PW616 | PR616 Womens Coolchecker Piqué Polo**

100% Polyester  
XS, S, M, L, XL, XXL  
155 g/m<sup>2</sup>

Premier Workwear

AUBERGINE (CA. PANTONE 5115)	BLACK	BOTTLE (CA. PANTONE 560)	BROWN (CA. PANTONE 476)	BURGUNDY (CA. PANTONE 216)
HOT PINK (CA. PANTONE 214C)	KELLY GREEN (CA. PANTONE 355)	LIGHT BLUE (CA. PANTONE 2708)	LIME (CA. PANTONE 382)	NAVY (CA. PANTONE 2766)
NEON ORANGE	NEON PINK	NEON YELLOW	SAPPHIRE (CA. PANTONE 300)	SILVER (CA. PANTONE 428)
DARK GREY (CA. PANTONE 431)	ROYAL (CA. PANTONE 286)	RED (CA. PANTONE 200)	PURPLE (CA. PANTONE 269)	STRAWBERRY RED (CA. PANTONE 186)
NEON GREEN	WHITE	TURQUOISE (CA. PANTONE 312)	SUNFLOWER (CA. PANTONE 136C)	

Poloshirt mit Knopfleiste | Knopfleiste mit drei Knöpfen | Extra lang | Feuchtigkeitsregulierung | Gestrickter Ripp-Kragen | Einsätze für eine bessere Passform | Material nach Oeko-Tex® Standard 100 zertifiziert | WRAP zertifiziert

Farbe	Größen	1	ab 36	ab 360
Coloured	XS - XXL	12,02	11,04	10,60

**PW615 | PR615 Mens Coolchecker Piqué Polo**

100% Polyester  
S, M, L, XL, XXL, 3XL, 4XL, 5XL  
155 g/m<sup>2</sup>

Premier Workwear

S, M, L, XL, XXL, 3XL, 4XL, 5XL	BLACK	DARK GREY (CA. PANTONE 431)	NAVY (CA. PANTONE 2766)	RED (CA. PANTONE 200)
	ROYAL (CA. PANTONE 286)	SILVER (CA. PANTONE 428)		
S, M, L, XL, XXL, 3XL, 4XL	AUBERGINE (CA. PANTONE 5115)	BOTTLE (CA. PANTONE 560)	BROWN (CA. PANTONE 476)	BURGUNDY (CA. PANTONE 216)
	HOT PINK (CA. PANTONE 214C)	KELLY GREEN (CA. PANTONE 355)	LIGHT BLUE (CA. PANTONE 2708)	LIME (CA. PANTONE 382)
	NEON GREEN	NEON ORANGE	NEON PINK	NEON YELLOW
	PURPLE (CA. PANTONE 269)	SAPPHIRE (CA. PANTONE 300)	STRAWBERRY RED (CA. PANTONE 186)	SUNFLOWER (CA. PANTONE 136C)
	TURQUOISE (CA. PANTONE 312)	WHITE		

Poloshirt mit 3-Knopfleiste | Extra lang | Feuchtigkeitsregulierung | Gestrickter Ripp-Kragen | Einsätze für eine bessere Passform | Material nach Oeko-Tex® Standard 100 zertifiziert | WRAP zertifiziert

Farbe	Größen	1	ab 36	ab 360
Coloured	S - 5XL	12,02	11,04	10,60



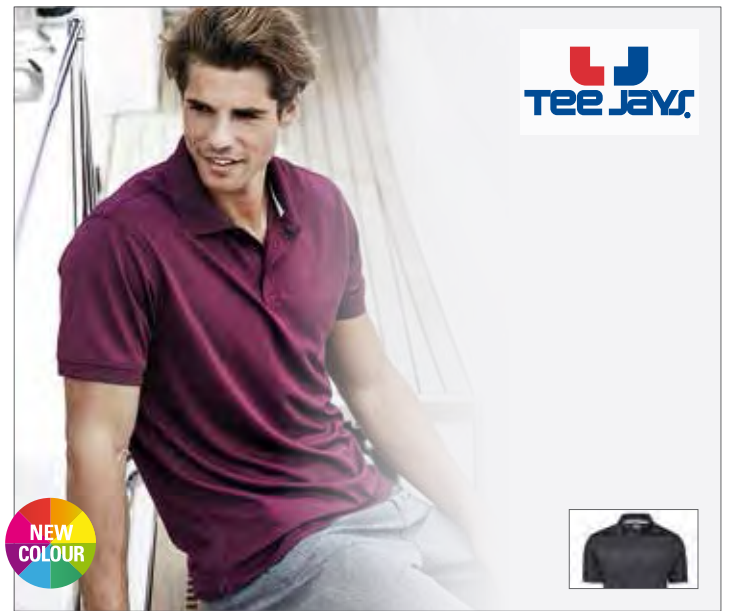
**TJ7105** | 7105 **Ladies' Performance Polo**

100% Polyester  
S, M, L, XL, XXL, 3XL  
150 g/m<sup>2</sup> Tee Jays

AZURE	BLACK	DARK GREY (SOLID)	WHITE
PURPLE			

Funktionelles Mikro-Polyester | Gesäumte Knopfleiste | Flachstrick-Kragen | Tailliert

Farbe	Größen	1	ab 25	ab 250
Coloured	S - XXL	20,84	18,86	18,30
Coloured	3XL	23,42	21,22	20,58



**TJ7100** | 7100 **Performance Polo**

100% Polyester  
S, M, L, XL, XXL, 3XL  
150 g/m<sup>2</sup> Tee Jays

AZURE	BLACK	DARK GREY (SOLID)	WHITE
PURPLE			

Funktionelles Mikro-Polyester | Gesäumte Knopfleiste | Flachstrick-Kragen | Tailliert

Farbe	Größen	1	ab 25	ab 250
Coloured	S - XXL	20,84	18,86	18,30
Coloured	3XL	23,42	21,22	20,58



**F551** | 63-040-0 **Performance Polo Lady-Fit**

100% Polyester  
XS, S, M, L, XL, XXL  
140 g/m<sup>2</sup> Fruit of the Loom

BLACK	DEEP NAVY	RED	ROYAL BLUE
WHITE			

100% Polyester, strukturiert für optimalen Feuchtigkeitstransport und schnelle Trocknung | Feminine Passform mit Seitennähten | 3-Knopfleiste mit gleichfarbigen Knöpfen | Gleichfarbiger Polokragen | Set-In-Ärmel | Gedrucktes Nackenlabel für besseren Tragekomfort | Gleichfarbiges Nackenband

Farbe	Größen	1	ab 36	ab 360
Coloured	XS - XXL	14,52	12,96	11,94



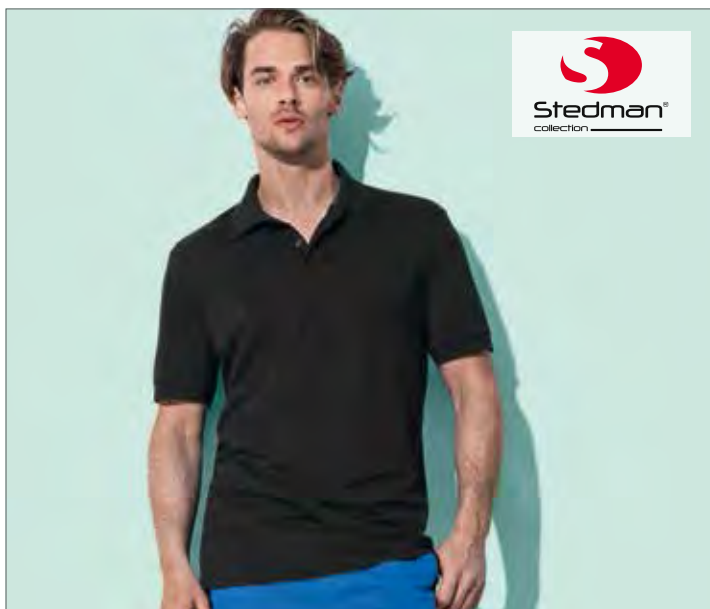
**F550** | 63-038-0 **Men's Performance Polo**

100% Polyester  
S, M, L, XL, XXL, 3XL  
140 g/m<sup>2</sup> Fruit of the Loom

BLACK	DEEP NAVY	RED	ROYAL BLUE
WHITE			

100% Polyester, strukturiert für optimalen Feuchtigkeitstransport und schnelle Trocknung | 3-Knopfleiste mit gleichfarbigen Knöpfen | Gleichfarbiger Polokragen | Set-In-Ärmel | Gedrucktes Nackenlabel für besseren Tragekomfort | Gleichfarbiges Nackenband

Farbe	Größen	1	ab 36	ab 360
Coloured	S - 3XL	14,52	12,96	11,94



**S8050** | ST8050 **Active Piqué Polo**

100% Polyester  
S, M, L, XL, XXL  
180 g/m<sup>2</sup>

Stedman®

BAHAMA GREEN	BLACK OPAL	HAWAII BLUE	WHITE
PEPPER RED	SLATE GREY (SOLID)		

Hochwertiges Polyester-Piqué | Ripp-Kragen und -Ärmelbündchen | Kontrastfarbendes Fischgrat-Nackenband | Zwei Ton-in-Ton-Knöpfe | Kleines Größenetikett im Nacken | Pflegeetikett in der Seitennaht | Seitennähte | Casual Fit | Textilien frei von Schadstoffen nach Oeko-Tex Standard 100 | Ethisch verantwortungsvoll produziert gemäß WRAP-Richtlinien

Farbe	Größen	1	ab 24	ab 240
White	S - XXL	12,50	10,94	10,24
Coloured	S - XXL	13,18	11,52	10,78



**S8450** | ST8450 **Active 140 Polo**

100% Polyester  
S, M, L, XL, XXL  
140 g/m<sup>2</sup>

Stedman®

BLACK OPAL	CRIMSON RED	MARINA BLUE	WHITE
------------	-------------	-------------	-------

Bird-Eyelet Mesh | Kontrastfarbendes Nackenband (Cyber Yellow) | Dehnbares Material | Dekorative Flatlock-Nähte | Ripp-Kragen | Ohne Ärmelbündchen | Drei Ton-in-Ton-Knöpfe | Pflegeetikett in der Seitennaht | Kleines Größenetikett im Nacken | Seitennähte | Regular Fit | Waschbar bis 40 °C | Textilien frei von Schadstoffen nach Oeko-Tex® Standard 100 | Ethisch verantwortungsvoll produziert gemäß WRAP-Richtlinien

Farbe	Größen	1	ab 24	ab 240
White	S - XXL	10,86	9,50	8,88
Coloured	S - XXL	11,52	10,08	9,42



**RG149** | TRS149 **Stud Coolweave Polo**

100% Polyester  
XS, S, M, L, XL, XXL, 3XL  
130 g/m<sup>2</sup>

Professional Regatta

BLACK	CLASSIC RED	NAVY	WHITE
ROYAL BLUE			

Schnell trocknendes Polyester-Piqué-Gewebe | Sehr guter Feuchtigkeitstransport | Gerippter Kragen und Ärmelbündchen | Rostfreie Druckknöpfe an der Frontleiste

Farbe	Größen	1	ab 24	ab 240
Coloured	XS - 3XL	14,50	13,20	12,30



**RGH147** | TRS147 **Coolweave Wicking Polo**

100% Polyester  
XS, S, M, L, XL, XXL, 3XL  
130 g/m<sup>2</sup>

Regatta Standout

BOTTLE GREEN	BRIGHT YELLOW	CLASSIC RED	WHITE
KEYLIME	NAVY	OXFORD BLUE	SUN ORANGE
ROYAL BLUE	SILVER GREY		

S, M, L, XL, XXL, 3XL

BLACK	IRON
-------	------

100% schnell trocknendes Polyester-Piqué-Gewebe | Sehr guter Feuchtigkeitstransport

Farbe	Größen	1	ab 24	ab 240
Coloured	XS - 3XL	15,90	13,90	13,00





**SOL'S**  
the Fair 'pirit'

**NEW**

**L02082** | 02082 **Women's Heather Polo Shirt Paname**

60% Baumwolle / 40% Polyester  
**S, M, L, XL, XXL**

SOL'S

**HEATHER BLACK** | **HEATHER LIGHT JEANS**

Kurze Ärmel | Knopfleiste mit 3 Knöpfen | Cut-and-Sewn | Fitted | Kragen und Ärmelbündchen aus kontrastierendem Rippstrick

Farbe	Größen	1	ab 50	ab 500
Coloured	S - XXL	23,26	19,60	18,80



**SOL'S**  
the Fair 'pirit'

**L569** | 11369 **Polo Prince**

100% Baumwolle (Grey Melange: 85% Baumwolle / 15% Viskose)  
**XS, S, M, L, XL, XXL**  
200 g/m<sup>2</sup>

SOL'S

<b>APPLE GREEN/FRENCH NAVY</b>	<b>BLACK/LIGHT GREY (SOLID)</b>
<b>BLACK/RED</b>	<b>FRENCH NAVY/WHITE</b>
<b>GREY MELANGE/ORCHID PINK</b>	<b>LEMON/FRENCH NAVY</b>
<b>RED/FRENCH NAVY</b>	<b>SKY BLUE/FRENCH NAVY</b>
<b>WHITE/FRENCH NAVY</b>	

Zwei Knöpfe Ton-in-Ton | Piqué-Material | Polokragen und Ärmelbündchen in Kontrastfarbe | Seitenschlitze

Farbe	Größen	1	ab 50	ab 500
Coloured	XS - XXL	19,60	16,62	15,94



**FRUIT OF THE LOOM**

**BEST SELLER**

**F586N** | 63-032-0 **Tipped Polo**

100% Baumwolle  
**S, M, L, XL, XXL, 3XL**  
White 170 g/m<sup>2</sup>, Coloured 180 g/m<sup>2</sup> Fruit of the Loom

<b>BLACK/WHITE</b>	<b>DEEP NAVY/WHITE</b>
<b>RED/WHITE</b>	<b>ROYAL BLUE/WHITE</b>
<b>SKY BLUE/WHITE</b>	<b>WHITE/DEEP NAVY</b>
<b>WHITE/KELLY GREEN</b>	

Zwei Kontrast-Streifen an Kragen und Ärmeln für einen sportlicheren Look | Kontrastfarbendes Nackenband | 3-Knopfleiste mit gleichfarbigen Knöpfen | Seitenschlitze

Farbe	Größen	1	ab 36	ab 360
Coloured	S - 3XL	13,68	12,22	11,26



**SOL'S**  
the Fair 'pirit'

**NO LABEL  
READY FOR  
BRANDING**

**L01706** | 01706 **Brandy Men Polo**

100% Baumwolle  
**S, M, L, XL, XXL**  
180 g/m<sup>2</sup>

SOL'S

<b>DARK GREY (SOLID)/WHITE</b>	<b>FRENCH NAVY/WHITE</b>
<b>OXBLOOD/WHITE</b>	<b>WHITE/FRENCH NAVY</b>

Polka Dot-Muster | Knopfleiste mit drei farblich abgestimmten Knöpfen | Seitenschlitze am Bund | Seitennähte | Gekämmte, ringgesponnene Baumwolle | Kragen und Ärmel aus Feinripp | Nackenband

Farbe	Größen	1	ab 50	ab 500
Coloured	S - XXL	19,72	16,62	15,94



**SOL'S**  
the Fair 'pirit'

**NO LABEL  
READY FOR  
BRANDING**

**L01707** | 01707 **Brandy Women Polo**

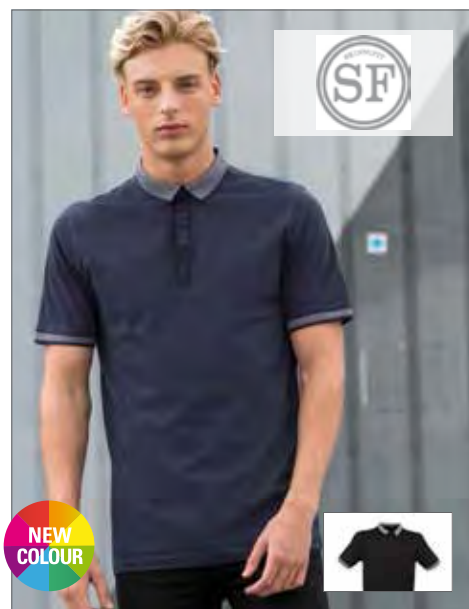
100% Baumwolle  
**XS, S, M, L, XL, XXL**  
180 g/m<sup>2</sup>

SOL'S

<b>DARK GREY (SOLID)/WHITE</b>	<b>FRENCH NAVY/WHITE</b>
<b>OXBLOOD/WHITE</b>	<b>WHITE/FRENCH NAVY</b>

Polka Dot-Muster | Knopfleiste mit drei farblich abgestimmten Knöpfen | Seitenschlitze am Bund | Seitennähte | Gekämmte, ringgesponnene Baumwolle | Kragen und Ärmel aus Feinripp | Nackenband

Farbe	Größen	1	ab 50	ab 500
Coloured	XS - XXL	19,72	16,62	15,94



**SF**

**NEW  
COLOUR**

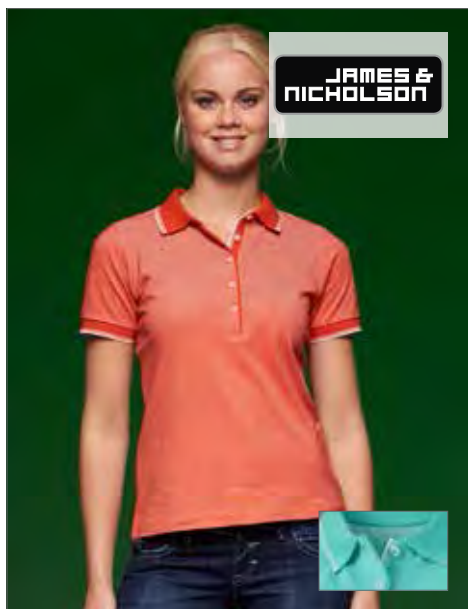
**SFM441** | SF441 **Men's Fashion Polo mit Jacquard-Kontrast**

100% Baumwolle (Heather Grey: 85% Baumwolle / 15% Viskose)  
**S, M, L, XL, XXL**  
190 g/m<sup>2</sup> SF Men

**BLACK** | **HEATHER GREY** | **NAVY**

Entfernbares SF (Skinnifit)-Label | Schmalere, langer Sitz | Schmalere Jacquard-Kragen und -Bündchen | Schmale Knopfleiste mit drei farblich abgestimmten Knöpfen | Farbgestimmtes Nackenband | Gerader Saum mit Doppelnäht

Farbe	Größen	1	ab 36	ab 360
Coloured	S - XXL	19,34	15,90	15,26



**JAMES & NICHOLSON**

**JN703** | JN703 **Ladies' Polo**

100% Baumwolle  
S, M, L, XL, XXL  
170 g/m<sup>2</sup>

James+Nicholson

BLACK/WHITE	CARIBBEAN GREEN/WHITE
GRENADINE/WHITE	LIGHT BLUE/WHITE
NAVY/WHITE	

Polo in trendiger Bicolor-Optik | Hochwertiges, fein strukturiertes Piqué-Material | Gestrickter Polokragen, Armbündchen und Knopfleiste mit Kontrast-Streifen | Leicht tailliert | Knopfleiste mit fünf Knöpfe

Farbe	Größen	1	ab 50	ab 500
Coloured	S - XXL	22,80	21,30	20,70



**JAMES & NICHOLSON**

**JN704** | JN704 **Men's Polo**

100% Baumwolle  
S, M, L, XL, XXL, 3XL  
170 g/m<sup>2</sup>

James+Nicholson

BLACK/WHITE	CARIBBEAN GREEN/WHITE
GRENADINE/WHITE	LIGHT BLUE/WHITE
NAVY/WHITE	

Polo-Shirt in trendiger Bicolor-Optik | Hochwertiges, fein strukturiertes Piqué-Material | Gestrickter Polokragen, Armbündchen und Knopfleiste mit Kontrast-Streifen | Leicht tailliert | 3-Knopfleiste

Farbe	Größen	1	ab 50	ab 500
Coloured	S - 3XL	22,80	21,30	20,70



**JAMES & NICHOLSON**

**JN705** | JN705 **Ladies' Heather Polo**

65% Polyester / 35% Baumwolle  
S, M, L, XL, XXL  
170 g/m<sup>2</sup>

James+Nicholson

BLACK MELANGE/BLACK	BLUE MELANGE/NAVY
GREEN MELANGE/DARK GREEN	GREY HEATHER/NAVY
ORANGE MELANGE/DARK ORANGE	TURQUOISE MELANGE/TURQUOISE
WINE MELANGE/WINE	

Melange-Polo mit modischen Details | Feine Single-Jersey-Qualität | Lässige Schnittform | Gestrickter Polokragen und Armbündchen mit Kontraststreifen | Leicht tailliert | Fünf Knöpfe

Farbe	Größen	1	ab 50	ab 500
Coloured	S - XXL	14,30	13,30	13,00



**JAMES & NICHOLSON**

**JN985** | JN985 **Ladies' Polo**

95% Baumwolle / 5% Elasthan  
S, M, L, XL, XXL  
190 g/m<sup>2</sup>

James+Nicholson

BLACK/WHITE	FERN GREEN/WHITE
NAVY/WHITE	PINK/WHITE
SUN YELLOW/WHITE	TOMATO/WHITE
TURQUOISE/WHITE	WHITE/NAVY

Gestrickter Polokragen und Ärmelbündchen mit Kontrast-Streifen | Elastische Piqué-Qualität | Seitenschlitze kontrastfarben abgesetzt | Fünf Knöpfe | Taillierter Schnitt

Farbe	Größen	1	ab 50	ab 500
Coloured	S - XXL	20,00	18,70	18,20



**JAMES & NICHOLSON**

**JN986** | JN986 **Men's Polo**

95% Baumwolle / 5% Elasthan  
S, M, L, XL, XXL, 3XL  
190 g/m<sup>2</sup>

James+Nicholson

BLACK/WHITE	FERN GREEN/WHITE
NAVY/WHITE	PINK/WHITE
SUN YELLOW/WHITE	TOMATO/WHITE
TURQUOISE/WHITE	WHITE/NAVY

Gestrickter Polokragen und Ärmelbündchen mit Kontrast-Streifen | Elastische Piqué-Qualität | Seitenschlitze kontrastfarben abgesetzt | 3-Knopfleiste

Farbe	Größen	1	ab 50	ab 500
Coloured	S - 3XL	20,00	18,70	18,20



**JAMES & NICHOLSON**

**JN706** | JN706 **Men's Heather Polo**

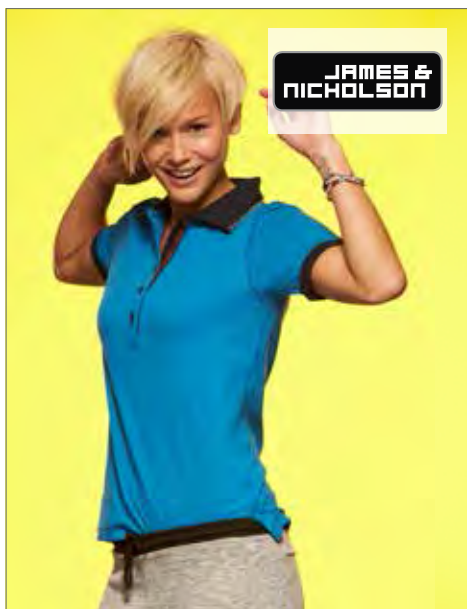
65% Polyester / 35% Baumwolle  
S, M, L, XL, XXL, 3XL  
170 g/m<sup>2</sup>

James+Nicholson

BLACK MELANGE/BLACK	BLUE MELANGE/NAVY
GREEN MELANGE/DARK GREEN	GREY HEATHER/NAVY
ORANGE MELANGE/DARK ORANGE	TURQUOISE MELANGE/TURQUOISE
WINE MELANGE/WINE	

Melange-Polo mit modischen Details | Feine Single-Jersey-Qualität | Lässige Schnittform | Gestrickter Polokragen und Armbündchen mit Kontraststreifen | Drei Knöpfe

Farbe	Größen	1	ab 50	ab 500
Coloured	S - 3XL	14,30	13,30	13,00



**JN979** | JN979 **Ladies' Urban Polo**

100% Baumwolle  
S, M, L, XL, XXL  
180 g/m<sup>2</sup> James+Nicholson

AZUR/NAVY	FERN GREEN/NAVY
GRAPHITE (SOLID)/AZUR	NAVY/FERN GREEN
ORANGE/NAVY	TOMATO/NAVY
WHITE/NAVY	YELLOW/NAVY

Hochwertiger Single-Jersey aus Flammgarn | Lässige, komfortable Schnittform | Polo in aktuell trendiger Slub-Qualität | Gestrickter Polokragen und Ärmelbündchen in Kontrastfarbe | Kontrastfarbene Ziernähte | Seitenschlitze mit Kontrastband | Seitennähte in trendiger Verarbeitungsform | Taillierter Schnitt | Knopfleiste mit fünf Knöpfen

Farbe	Größen	1	ab 50	ab 500
Coloured	S- 3XL	22,00	20,50	19,90



**JN980** | JN980 **Men's Urban Polo**

100% Baumwolle  
S, M, L, XL, XXL, 3XL  
180 g/m<sup>2</sup> James+Nicholson

AZUR/NAVY	FERN GREEN/NAVY
GRAPHITE (SOLID)/AZUR	NAVY/FERN GREEN
ORANGE/NAVY	TOMATO/NAVY
WHITE/NAVY	YELLOW/NAVY

Hochwertiger Single-Jersey aus Flammgarn | Lässige, komfortable Schnittform | Polo in aktuell trendiger Slub-Qualität | Gestrickter Polokragen und Ärmelbündchen in Kontrastfarbe | Kontrastfarbene Ziernähte | Seitenschlitze mit Kontrastband | Seitennähte in trendiger Verarbeitungsform | Taillierter Schnitt | Knopfleiste mit drei Knöpfen

Farbe	Größen	1	ab 50	ab 500
Coloured	S- 3XL	22,00	20,50	19,90



**JN946** | JN 946 **Ladies' Lifestyle Polo**

100% Baumwolle  
S, M, L, XL, XXL  
200 g/m<sup>2</sup> James+Nicholson

BLACK/OFF-WHITE	COBALT/OFF-WHITE
DARK ORANGE/OFF-WHITE	GREEN/OFF-WHITE
GREY MELANGE/OFF-WHITE	NAVY/OFF-WHITE
OFF-WHITE/NAVY	RED/OFF-WHITE

Gekämmte Baumwolle | Kurzarm-Polo mit modischen Details | Hochwertiges Piqué-Material in grober Struktur | Gestrickter Polokragen und Ärmelbündchen mit Kontrast-Streifen | Necktape und Knopfleiste innen in Kontrastfarbe | Halbmond aus Webstoff | Seitenschlitze kontrastfarben abgesetzt | Flatlocknähte Ton-in-Ton | Taillierter Schnitt | 4-Knopfleiste

Farbe	Größen	1	ab 50	ab 500
Coloured	S- XXL	20,80	19,40	18,90



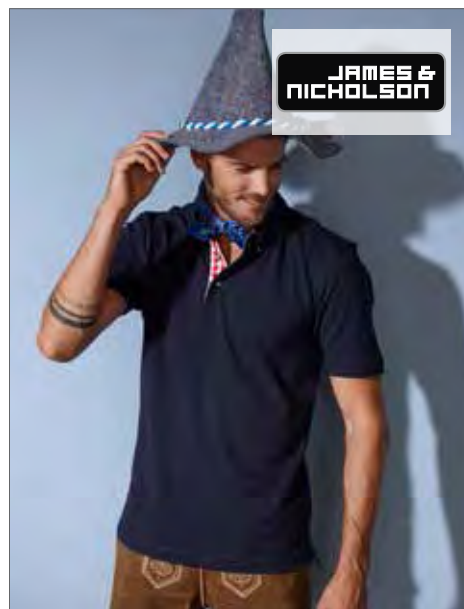
**JN715** | JN715 **Ladies' Traditional Polo**

100% Baumwolle  
S, M, L, XL, XXL  
195 g/m<sup>2</sup> James+Nicholson

LIME GREEN/LIME GREEN/WHITE	NAVY/RED/WHITE
RED/RED/WHITE	ROYAL/ROYAL/WHITE
WHITE/PURPLE/WHITE	WHITE/RED/WHITE

Feine Piqué-Qualität | Karo-Muster in Kragensteg, Knopfleiste innen und Seitenschlitzen | Trachtenknöpfe aus Horn-Imitat | Halbmond Ton in Ton | Konfektionierter Kragen | 4-Knopfleiste | Taillierter Schnitt

Farbe	Größen	1	ab 50	ab 500
Coloured	S- XXL	19,60	18,30	17,80



**JN716** | JN716 **Men's Traditional Polo**

100% Baumwolle  
S, M, L, XL, XXL, 3XL  
195 g/m<sup>2</sup> James+Nicholson

LIME GREEN/LIME GREEN/WHITE	NAVY/RED/WHITE
RED/RED/WHITE	ROYAL/ROYAL/WHITE
WHITE/RED/WHITE	

Feine Piqué-Qualität | Karo-Muster in Kragensteg, Knopfleiste innen und Seitenschlitzen | Trachtenknöpfe aus Horn-Imitat | Halbmond Ton-in-Ton | Konfektionierter Button-down-Kragen | 3-Knopfleiste

Farbe	Größen	1	ab 50	ab 500
Coloured	S- 3XL	19,60	18,30	17,80



**JN947** | JN 947 **Men's Lifestyle Polo**

100% Baumwolle  
S, M, L, XL, XXL, 3XL  
200 g/m<sup>2</sup> James+Nicholson

BLACK/OFF-WHITE	COBALT/OFF-WHITE	NAVY/OFF-WHITE
DARK ORANGE/OFF-WHITE	GREEN/OFF-WHITE	RED/OFF-WHITE
GREY MELANGE/OFF-WHITE	OFF-WHITE/NAVY	

Gekämmte Baumwolle | Kurzarm-Polo mit modischen Details | Hochwertiges Piqué-Material in grober Struktur | Gestrickter Polokragen und Ärmelbündchen mit schmalem Kontrast-Streifen | Necktape und Knopfleiste innen in Kontrastfarbe | Halbmond aus Webstoff | 3-Knopfleiste | Seitenschlitze kontrastfarben abgesetzt | Flatlocknähte Ton-in-Ton

Farbe	Größen	1	ab 50	ab 500
Coloured	S- 3XL	20,80	19,40	18,90



**BCPWD31** | PWD31 **Polo DNM Forward /Women**

100% Baumwolle  
XS, S, M, L, XL  
180 g/m<sup>2</sup> B&C

DENIM/BURGUNDY	DENIM/HEATHER GREY
DENIM/NAVY	

Piqué-Poloshirt mit Denim-Kragen für den perfekten DNM RAW-Look | Ärmelbund aus 1x1 Ripp-Strick | Denim-Knopfleiste mit zwei Knöpfen | Leicht kontrastierende Steppnähte an Ärmeln, Armausschnitten und Schultern | Metall-Knöpfe aus Antik-Messing | Nackenband

Farbe	Größen	1	ab 25	ab 250
Coloured	XS - XL	14,90	13,30	12,10



**BCPMD30** | PMD30 **Polo DNM Forward /Men**

100% Baumwolle  
S, M, L, XL, XXL  
180 g/m<sup>2</sup> B&C

DENIM/BURGUNDY	DENIM/HEATHER GREY
DENIM/NAVY	

Piqué-Poloshirt mit Denim-Kragen für den perfekten DNM RAW-Look | Ärmelbund aus 1x1 Ripp-Strick | Denim-Knopfleiste mit zwei Knöpfen | Leicht kontrastierende Steppnähte an Ärmeln, Armausschnitten und Schultern | Metall-Knöpfe aus Antik-Messing | Seitenschlitze mit Denim-Band und kontrastierender Steppnaht | Nackenband

Farbe	Größen	1	ab 25	ab 250
Coloured	S - XXL	14,90	13,30	12,10



**BCPU413** | PU413 **Polo Safran Sport**

100% Baumwolle  
S, M, L, XL, XXL  
180 g/m<sup>2</sup> B&C

NAVY/WHITE	RED/WHITE
WHITE/ROYAL BLUE	

Kontrast-Streifen an Ärmelbündchen, Kragen und Knopfleiste | Kontrastfarbened Nackenband | Kragen und Ärmelbund in 1x1 Ripp-Strick | Mit Futterstoff verstärkte Knopfleiste mit drei Knöpfen | Seitennähte

Farbe	Größen	1	ab 50	ab 500
Coloured	S - XXL	14,90	13,50	12,58



**L589** | 00576 **Men's Polo Shirt Patriot**

100% Baumwolle  
S, M, L, XL, XXL, 3XL  
200 g/m<sup>2</sup>

SOL'S

BUD GREEN/NAVY/WHITE/NAVY	BURGUNDY/MEDIUM BURGUNDY/WHITE/MEDIUM BURGUNDY
FRENCH NAVY/RED/WHITE/RED	HERITAGE BLUE/RED/WHITE/RED
RED/RED/YELLOW/RED	ROYAL BLUE/ROYAL BLUE/WHITE/RED
WHITE/RED/WHITE/KELLY GREEN	WHITE/BLACK/WHITE/BLACK
RED/BLACK/GOLD/RED	DARK GREY (SOLID)/ORANGE/WHITE/ORANGE

100% ringgesponnene Baumwolle | Ärmelbündchen und Kragen aus 1x1 Ripp | Verstärktes Nackenband | Kurze Ärmel | Verstärkte Knopfleiste mit zwei perlmuttfarbenen Knöpfen | Halsausschnitt, Knopfleiste, Ärmelbündchen und Seitenschlitze mit 2-farbigem Streifenmuster | 2-farbig gestreifter Strick unter dem Kragen | Tailliert geschnitten | Ersatzknopf an der Innennaht

Farbe	Größen	1	ab 50	ab 500
Coloured	S - XXL	20,94	17,66	16,94
Coloured	3XL	25,16	21,20	20,32



**L01407** | 01407 **Women's Polo Shirt Patriot**

100% Baumwolle  
S, M, L, XL, XXL  
200 g/m<sup>2</sup>

SOL'S

FRENCH NAVY/RED/WHITE/RED	RED/BLACK/GOLD/RED	WHITE/RED/WHITE/KELLY GREEN
RED/RED/YELLOW/RED	ROYAL BLUE/ROYAL BLUE/WHITE/RED	WHITE/BLACK/WHITE/BLACK

Knopfleiste mit drei Knöpfen (Perlmutter Imitat) | Nackenband, Knopfleiste und Seitenschlitze 2-farbig | Seitennähte | Fitted Cut | Ersatzknopf innen am Seitenlabel

Farbe	Größen	1	ab 50	ab 500
Coloured	S - XXL	20,94	17,66	16,94



**NEW**

**L02081** | 02081 **Men's Heather Polo Shirt Paname**

60% Baumwolle / 40% Polyester  
S, M, L, XL, XXL, 3XL

SOL'S

HEATHER BLACK HEATHER LIGHT JEANS

Kurze Ärmel | Knopfleiste mit 3 Knöpfen | Cut-and-Sewn | Kragen und Ärmelbündchen aus kontrastierendem Rippstrick

Farbe	Größen	1	ab 50	ab 500
Coloured	S - XXL	23,26	19,60	18,80
Coloured	3XL	26,74	22,54	21,62



**JN966** | JN 966 **Men's Coldblack® Polo**

100% Baumwolle  
S, M, L, XL, XXL, 3XL  
215 g/m<sup>2</sup>

James+Nicholson

BLACK/WHITE/GREY BLACK/WHITE/LIME GREEN BLACK/WHITE/YELLOW  
BLACK/WHITE/ORANGE BLACK/WHITE/RED BLACK/WHITE/TURQUOISE

Polo mit aktuellen Kontrast-Streifen an Kragen und Ärmeln | Zuverlässiger Schutz vor UV-Strahlung UPF 30+ | Knöpfe Ton-in-Ton | Necktape in Kontrastfarbe

Farbe	Größen	1	ab 50	ab 500
Coloured	S - 3XL	32,30	30,10	29,30



**JN965** | JN 965 **Ladies' Coldblack® Polo**

95% Baumwolle / 5% Elasthan  
S, M, L, XL, XXL  
215 g/m<sup>2</sup>

James+Nicholson

BLACK/WHITE/GREY BLACK/WHITE/LIME GREEN BLACK/WHITE/YELLOW  
BLACK/WHITE/ORANGE BLACK/WHITE/RED BLACK/WHITE/TURQUOISE

Gekämmte Baumwolle | Polo mit aktuellen Kontrast-Streifen an Kragen und Ärmeln | Zuverlässiger Schutz vor UV-Strahlung UPF 30+ | Fünf Knöpfe Ton-in-Ton | Necktape in Kontrastfarbe | Taillierter Schnitt

Farbe	Größen	1	ab 50	ab 500
Coloured	S - XXL	32,30	30,10	29,30