



KUSTOM KIT.

**K448** | KK448 **Men's Essential Polo Shirt**

65% Polyester / 35% Baumwolle  
S(36/38), M(40), L(42), XL(44), XXL(46/48)  
185 g/m<sup>2</sup>

Kustom Kit

BLACK/WHITE	LIME/WHITE
NAVY/WHITE	ROYAL/WHITE

Gekämmte Baumwolle | 1x1 Flachstrick-Kragen und Ärmelabschlüsse mit Kontrast-Streifen | Kontrast-Paspellierung entlang der Knopfleiste | Ersatzknopf | Oeko-Tex® Standard 100 zertifiziert

Farbe	Größen	1	ab 40	ab 400
Coloured	S - XXL	21,12	19,00	18,06



KUSTOM KIT.

**K748** | KK748 **Women's Essential Polo**

65% Polyester / 35% Baumwolle  
34 (XS/8), 36 (S/10), 38 (M/12), 40 (L/14), 42 (XL/16), 44 (XXL/18)  
185 g/m<sup>2</sup>

Kustom Kit

BLACK/WHITE	LIME/WHITE
RASPBERRY/WHITE	

Gekämmte Baumwolle | 1x1 Flachstrick-Kragen und Ärmelabschlüsse mit Kontrast-Streifen | Kontrast-Paspellierung entlang der Knopfleiste | Ersatzknopf | Oeko-Tex® Standard 100 zertifiziert

Farbe	Größen	1	ab 40	ab 400
Coloured	34 (XS/8) - 44 (XXL/18)	19,90	17,90	17,00



KUSTOM KIT.

**K449** | KK449 **Button Down Collar Contrast Polo Shirt**

65% Polyester / 35% Baumwolle  
S(36/38), M(40), L(42), XL(44), XXL(46/48)  
185 g/m<sup>2</sup>

Kustom Kit

BLACK/RED	BLACK/WHITE
NAVY/LIGHT BLUE	NAVY/WHITE

Button-Down-Kragen | Piqué-Material | Gleichfarbig versiegelter Kragen | 1x1 Ripp-Strick-Ärmelbündchen mit Kontrastpaspel | Kontrastfarbener Kragensteg innen, Nackenband und innen liegende Blende | Zwei Ersatzknöpfe | Oeko-Tex® Standard 100 zertifiziert

Farbe	Größen	1	ab 40	ab 400
Coloured	S - XXL	22,12	19,90	18,90



KUSTOM KIT.

**K409** | KK409 **Tipped Collar Polo**

65% Polyester / 35% Baumwolle  
S, M, L, XL, XXL, 3XL  
185 g/m<sup>2</sup>

Kustom Kit

BLACK/ORANGE	BLACK/RED
BLACK/WHITE	BLACK/YELLOW
GRAPHITE (SOLID)/WHITE	LIGHT BLUE/NAVY
NAVY/LIGHT BLUE	NAVY/WHITE
NAVY/YELLOW	RED/WHITE
ROYAL/WHITE	TURQUOISE/WHITE
WHITE/NAVY	

Baumwoll-Piqué | Abgeschrägte Knopfleiste | Halbmondpasse | Zwei Kontrast-Streifen an Kragenkante und Ärmelbündchen | 3-Knopfleiste Ton-in-Ton | Seitenschlitze | Nackenband | Flachstrick-Bündchen und -Kragen | Sattelnah und verstärkte Schulternähte | Oeko-Tex® Standard 100 zertifiziert

Farbe	Größen	1	ab 40	ab 400
Coloured	S - 3XL	16,66	15,00	14,26



KUSTOM KIT.

**K603** | KK603 **Team Style Slim Fit Polo**

100% Baumwolle  
XS, S, M, L, XL, XXL  
210 g/m<sup>2</sup>

Kustom Kit

BLACK/RED	NAVY/WHITE
WHITE/NAVY	WHITE/RED

Gekämmtes Baumwollpiqué | 1x1 Flachripp-Kragen und Bündchen | Armausschnitte, Schulter und Manschetten mit Doppelsteppung | Schmale Knopfleiste mit drei Knöpfen | Gestreiftes, gewebtes Band auf den Schulter- und Seitennähten

Farbe	Größen	1	ab 40	ab 400
Coloured	XS - XXL	19,46	17,50	16,62



KUSTOM KIT.

**K615** | KK615 **Oak Hill Polo**

100% Baumwolle  
S, M, L, XL, XXL  
210 g/m<sup>2</sup>

Kustom Kit

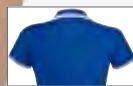
BLACK/BRIGHT RED	BLACK/ORANGE
BLACK/WHITE	CHARCOAL/LIME
CHARCOAL/ORANGE	NAVY/WHITE
WHITE/NAVY	

Gekämmtes Baumwoll-Piqué | Abgeschrägte Knopfleiste | Geschwungene Kontrast-Streifen vorn und hinten an der Raglan-Naht | Kontrastfarbene Knopfleiste | Doppelnahverarbeitung | Offene Ärmelabschlüsse | Seitenschlitze | Kontraststreifen an Ärmelbündchen | Oeko-Tex® Standard 100 zertifiziert | Gemäß Worldwide Responsible Accredited Production (WRAP) zertifizierte Herstellung

Farbe	Größen	1	ab 40	ab 400
Coloured	S - XXL	24,34	21,90	20,80



**BEST SELLER**



**L586** | 00578 **Women Polo Shirt Pasadena**

100% Baumwolle (Grey Melange: 85% Baumwolle / 15% Viskose)

S, M, L, XL, XXL

200 g/m<sup>2</sup>

SOL'S

BLACK/LIME	BLACK/WHITE	ROYAL BLUE/WHITE
FOREST GREEN/WHITE	FRENCH NAVY/NEON ORANGE	WHITE/NAVY
FRENCH NAVY/WHITE	GREY MELANGE/ORANGE	ROYAL BLUE/NEON CORAL
LIME/WHITE	RED/WHITE	WHITE/AQUA

100% ringgesponnene Baumwolle | Ärmelbündchen und Kragen aus 1x1 Ripp | Verstärktes Nackenband | Kurze Ärmel | Kontrast-Streifen an Kragen und Ärmelbündchen | Knopfleiste mit drei Ton-in-Ton Knöpfen | Tailliert geschnitten | Seitenschlitze | Ersatzknopf an der Innennaht

Farbe	Größen	1	ab 50	ab 500
Coloured	S - XXL	18,96	16,06	15,42



**BEST SELLER**



**L591** | 00577 **Men's Polo Shirt Pasadena**

100% Baumwolle (Grey Melange: 85% Baumwolle / 15% Viskose)

S, M, L, XL, XXL, 3XL

200 g/m<sup>2</sup>

SOL'S

BLACK/LIME	BLACK/WHITE	RED/WHITE
FOREST GREEN/WHITE	FRENCH NAVY/NEON ORANGE	ROYAL BLUE/WHITE
FRENCH NAVY/WHITE	GREY MELANGE/ORANGE	WHITE/NAVY
LIME/WHITE	ROYAL BLUE/NEON CORAL	WHITE/AQUA

100% ringgesponnene Baumwolle | Ärmelbündchen und Kragen aus 1x1 Ripp | Verstärktes Nackenband | Kurze Ärmel | Kontrast-Streifen an Kragen und Ärmelbündchen | Knopfleiste mit drei Ton-in-Ton Knöpfen | Tailliert geschnitten | Seitenschlitze | Ersatzknopf an der Innennaht

Farbe	Größen	1	ab 50	ab 500
Coloured	S - XXL	18,96	16,06	15,42
Coloured	3XL	22,76	19,28	18,50



**L530** | 11366 **Women's Polo Practice**

100% Baumwolle  
S, M, L, XL, XXL  
270 g/m<sup>2</sup>

SOL'S

GOLF GREEN/WHITE	NAVY/WHITE	WHITE/NAVY
RED/WHITE	SKY BLUE/WHITE	

Gekämmte Baumwolle | Knopfleiste mit vier farblich abgestimmten Knöpfen | Verstärkendes Nackenband | Gerader Bund mit kontrastierenden Twill-Seitenschlitzen | Kontrastierender, 2-farbig gestreifter Flachripp an Kragen und Ärmelbündchen | Piqué-Material

**L585** | 11365 **Contrast-Polo Practice**

100% Baumwolle  
S, M, L, XL, XXL  
270 g/m<sup>2</sup>

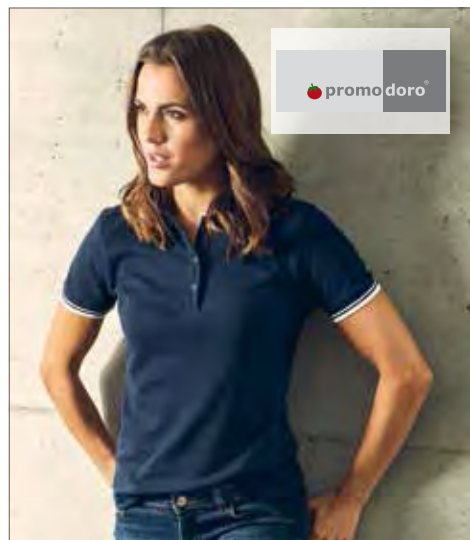
SOL'S

BLACK/WHITE	GOLF GREEN/WHITE	SKY BLUE/WHITE
NAVY/WHITE	RED/WHITE	WHITE/NAVY

Knopfleiste mit drei farblich abgestimmten Knöpfen | Verstärkendes Nackenband | Gerader Bund mit kontrastierenden Twill-Seitenschlitzen | Doppelnaht an Armausschnitten und Bund | Kontrastierender, 2-farbig gestreifter Flachripp an Kragen und Ärmelbündchen | Piqué-Material | Gekämmte Baumwolle

Farbe	Größen	1	ab 50	ab 500
Coloured	S - XXL	25,12	21,18	20,30

Farbe	Größen	1	ab 50	ab 500
Coloured	S - XXL	25,12	21,18	20,30



**E4910** | 4910 **Women's Polo Contrast Stripes**

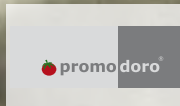
100% Baumwolle  
S, M, L, XL, XXL  
220 g/m<sup>2</sup>

Promodoro

BLACK/WHITE	FIRE RED/WHITE
NAVY/WHITE	WHITE/BLACK

Kragen und Ärmelbündchen mit Kontrast-Streifen | Leicht tailliert | Piqué-Material | Knopfleiste mit drei Knöpfen Ton-in-Ton | Gekämmte Baumwolle

Farbe	Größen	1	ab 50	ab 500
Coloured	S - XXL	20,00	17,24	16,26



**E4900** | 4900 **Men's Polo Contrast Stripes**

100% Baumwolle  
S, M, L, XL, XXL  
220 g/m<sup>2</sup>

Promodoro

BLACK/WHITE	FIRE RED/WHITE
NAVY/WHITE	ORANGE/WHITE
WHITE/BLACK	

Kragen und Ärmelbündchen mit Kontrast-Streifen | Piqué-Material | Knopfleiste mit drei Knöpfen Ton-in-Ton | Gekämmte Baumwolle

Farbe	Größen	1	ab 50	ab 500
White/Black	S - XXL	23,64	20,34	19,20
Coloured	S - XXL	24,10	20,74	19,58



NEW

**JP003** | JP003 **Stretch Tipped Polo**

97% Baumwolle / 3% Elasthan  
S, M, L, XL, XXL  
200 g/m<sup>2</sup>

Just Ts & Polos

BLACK/RED	BLACK/WHITE
BLACK/YELLOW	CHARCOAL/WHITE
NAVY/WHITE	ROYAL/WHITE
WHITE/NAVY	RED/WHITE

Kragen und Ärmelbündchen in Kontrastfarbe abgesetzt | Knopfleiste mit 2 farblich passenden Knöpfen und Ersatzknopf | Größenetikett | Ärmel mit Umschlag | Einfach gerippter flacher Kragen und Bündchen | Moderner, stylischer Schnitt | Band am Halsausschnitt | Doppelnähte an Ärmeln und unterem Saum | Kurze Ärmel | Gute Druck- und Verzierungsoberfläche | Produktion mit Worldwide Responsible Accredited Production (WRAP)-Zertifizierung

Farbe	Größen	1	ab 36	ab 360
Coloured	S - XXL	13,90	11,50	10,98



HENBURY

**W151** | H151 **Men's 2-Tone Pique Tipped Polo Shirt**

100% Baumwolle  
S, M, L, XL, XXL  
200 g/m<sup>2</sup>

Henbury

BLACK/WHITE | BLUE/WHITE

Garngefärbtes 2-Ton-Piqué | Doppelstreifen an Kragen und Ärmelabschlüssen | Heraustrennbares Markenetikett | Klassische 3-Knopfleiste | Seitenschlitze für viel Bewegungsfreiheit | Moderne Passform

Farbe	Größen	1	ab 36	ab 360
Coloured	S - XL	22,74	18,68	17,48
Coloured	XXL	24,30	19,98	18,70



HENBURY

**W420** | H420 **Men's Contrast Piqué Polo Shirt 65/35**

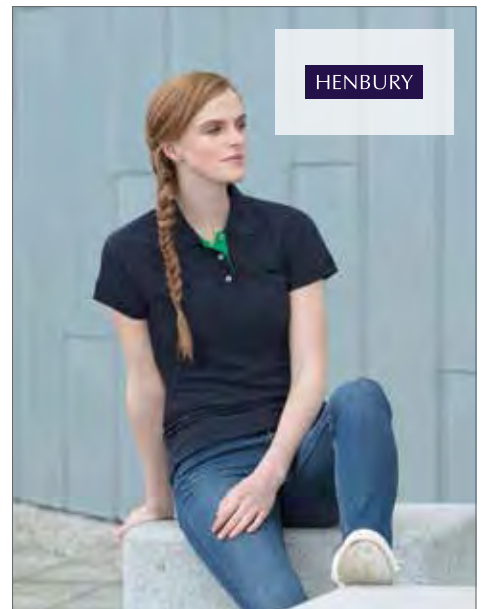
65% Polyester / 35% Baumwolle  
S, M, L, XL, XXL  
200 g/m<sup>2</sup>

Henbury

BLACK/FUCHSIA | BRIGHT GREEN/NAVY  
NAVY/BRIGHT GREEN | SAPPHIRE BLUE/RED

Knöpfe in Perlmutteroptik | 2-Knopfleiste | Kontrast am inneren Kragen und an der Knopfleiste | Gemäß Worldwide Responsible Accredited Production (WRAP) zertifizierte Herstellung

Farbe	Größen	1	ab 36	ab 360
Coloured	S - XL	20,74	17,04	15,94
Coloured	XXL	22,16	18,22	17,06



HENBURY

**W421** | H421 **Ladies' Contrast Piqué Polo Shirt 65/35**

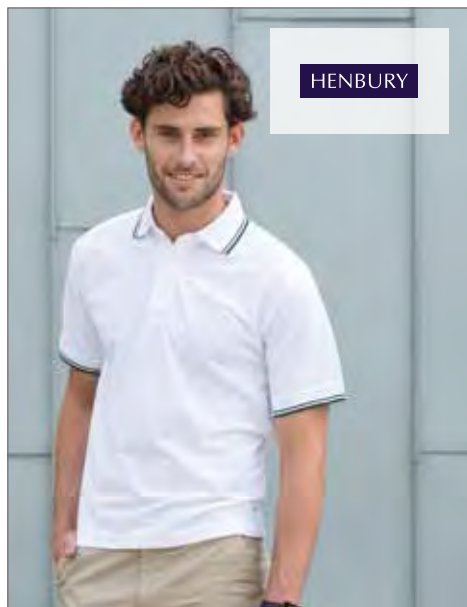
65% Polyester / 35% Baumwolle  
S, M, L, XL, XXL  
200 g/m<sup>2</sup>

Henbury

BLACK/FUCHSIA | BRIGHT GREEN/NAVY  
NAVY/BRIGHT GREEN | SAPPHIRE BLUE/RED

Knöpfe in Perlmutteroptik | 3-Knopfleiste | Kontrast am inneren Kragen und an der Knopfleiste | Slim fit | Gemäß Worldwide Responsible Accredited Production (WRAP) zertifizierte Herstellung

Farbe	Größen	1	ab 36	ab 360
Coloured	S - XL	19,86	16,32	15,28
Coloured	XXL	21,44	17,62	16,48



HENBURY

**W450** | H450 **Tipped Piqué Polo 65/35**

65% Polyester / 35% Baumwolle  
XS, S, M, L, XL, XXL  
200 g/m<sup>2</sup>

Henbury

SKY/NAVY | WHITE/BOTTLE  
WHITE/NAVY | WHITE/RED

Kragen und Ärmelbündchen mit Kontrast-Streifen | Stehkragen für Formbeständigkeit | Klassische 3-Knopfleiste mit Ton-in-Ton Knöpfen | Gemäß Worldwide Responsible Accredited Production (WRAP) zertifizierte Herstellung

Farbe	Größen	1	ab 36	ab 360
Coloured	XS - XL	19,30	15,86	14,84
Coloured	XXL	20,66	16,98	15,90



HENBURY

**W150** | H150 **Tipped Piqué Polo Shirt**

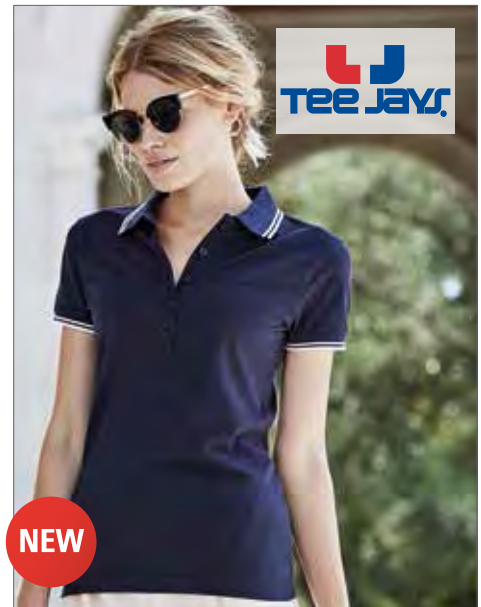
100% Baumwolle  
S, M, L, XL, XXL  
225 g/m<sup>2</sup>

Henbury

BLACK/WHITE | NAVY/RED  
NAVY/WHITE | WHITE/NAVY

Kragen und Ärmelbündchen mit Kontrast-Streifen | Drei klassische Hornknöpfe | Seitenschlitze | Offene Armabschlüsse | Piqué-Material | Formbeständiger Kragen durch Zusatznähte | Gemäß Worldwide Responsible Accredited Production (WRAP) zertifizierte Herstellung

Farbe	Größen	1	ab 36	ab 360
Coloured	S - XL	19,10	15,70	14,70
Coloured	XXL	20,90	17,18	16,08



tee jays

**TJ1408** | 1408 **Ladies' Luxury Stripe Stretch Polo**

95% Baumwolle / 5% Elasthan  
S, M, L, XL, XXL, 3XL  
215 g/m<sup>2</sup>

Tee Jays

BLACK/WHITE | DARK GREY (SOLID)/WHITE  
NAVY/WHITE | OLIVE/WHITE  
WHITE/NAVY

Flachgestrickter Kragen mit Lycra | Minipique | Einlaufvorbehandelt | Nackenband | Saubere Abschlussblende

Farbe	Größen	1	ab 25	ab 250
Coloured	S - XXL	26,86	24,66	23,92
Coloured	3XL	29,44	27,02	26,20



**TJ1407** | 1407 **Luxury Stripe Stretch Polo**

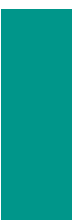
95% Baumwolle / 5% Elasthan  
**S, M, L, XL, XXL, 3XL**  
 215 g/m<sup>2</sup>

Tee Jays

- BLACK/WHITE
- DARK GREY (SOLID)/WHITE
- NAVY/WHITE
- OLIVE/WHITE
- WHITE/NAVY

Flachgestrickter Kragen mit Lycra | Minipique | Einlaufvorbehandelt | Nackenband | Saubere Abschlussblende

Farbe	Größen	1	ab 25	ab 250
Coloured	S - XXL	26,86	24,66	23,92
Coloured	3XL	29,44	27,02	26,20





**TJ1403** | 1403 **Ladies' Club Polo**

100% Baumwolle  
S, M, L, XL, XXL  
215 g/m<sup>2</sup>

Tee Jays

BLACK/WHITE/LIGHT GREY | DARK GREY (SOLID)/WHITE/LIGHT GREY | NAVY/WHITE/LIGHT GREY

Gekämmtes, ringgesponnenes Baumwoll-Piqué | Sauber gearbeitete Leiste | Doppelnähte an Schulter, Armausschnitt und Saum | Doppelt einlaufvorbehandelt | Versiegelte Schulterpartie | Bis 40 °C waschbar

Farbe	Größen	1	ab 25	ab 250
Coloured	S - XXL	24,86	22,48	21,80



**TJ1402** | 1402 **Club Polo**

100% Baumwolle  
S, M, L, XL, XXL  
215 g/m<sup>2</sup>

Tee Jays

BLACK/WHITE/LIGHT GREY | DARK GREY (SOLID)/WHITE/LIGHT GREY | NAVY/WHITE/LIGHT GREY

Gekämmtes, ringgesponnenes Baumwoll-Piqué | Sauber gearbeitete Leiste | Doppelnähte an Schulter, Armausschnitt und Saum | Doppelt einlaufvorbehandelt | Versiegelte Schulterpartie | Bis 40 °C waschbar

Farbe	Größen	1	ab 25	ab 250
Coloured	S - XXL	24,86	22,48	21,80



**K706** | KK706 **Women's St. Mellion Polo**

100% Baumwolle  
34 (XS/8), 36 (S/10), 38 (M/12), 40 (L/14), 42 (XL/16), 44 (XXL/18), 46 (3XL/20)  
210 g/m<sup>2</sup>

Kustom Kit

LIGHT BLUE/WHITE	NAVY/LIGHT BLUE
NAVY/SUN YELLOW	NAVY/WHITE
WHITE/NAVY	WHITE/RED

Gekämmtes Baumwoll-Piqué | Kontrastfarbene 3-Knopfleiste | Seitenschlitze | Abgeschrägte Knopfleiste | Ärmelbündchen | Ersatzknopf | Halbmondpassel | Kontrastfarbe am Kragen und am Ärmelabschluss | Halsausschnitt mit Nackenband, farbig abgesetzt | Oeko-Tex® Standard 100 zertifiziert | Gemäß Worldwide Responsible Accredited Production (WRAP) zertifizierte Herstellung

Farbe	Größen	1	ab 40	ab 400
Coloured	34 (XS/8)-46 (3XL/20)	23,34	21,00	19,96



**K606** | KK606 **St. Mellion Polo**

100% Baumwolle  
XS, S, M, L, XL, XXL  
210 g/m<sup>2</sup>

Kustom Kit

BLACK/BRIGHT RED	BLACK/LIME
BLACK/WHITE	BLACK/YELLOW
LIGHT BLUE/WHITE	NAVY/LIGHT BLUE
NAVY/SUN YELLOW	NAVY/WHITE
WHITE/BRIGHT RED	WHITE/NAVY

Gekämmtes Baumwoll-Piqué | Ersatzknopf | Halbmondnaht auf der Rückseite | Kontrastfarbene 3-Knopfleiste | Verstärkte Schulternähte | Halsausschnitt mit Nackenband farbig abgesetzt | Kragenkante und Armschlüsse mit farbigen Streifen abgesetzt | Seitenschlitze | Oeko-Tex® Standard 100 zertifiziert | Gemäß Worldwide Responsible Accredited Production (WRAP) zertifizierte Herstellung

Farbe	Größen	1	ab 40	ab 400
Coloured	XS - XXL	20,58	18,50	17,58



**K617** | KK617 **Scottsdale Piqué Polo**

100% Baumwolle  
S, M, L, XL, XXL  
210 g/m<sup>2</sup>

Kustom Kit

BLACK/ORANGE	BLACK/RED
NAVY/WHITE	WHITE/RED

Gekämmtes Baumwoll-Piqué | Offene Armschlüsse | Abgeschrägte Knopfleiste | Kontrastfarbene Paspel am Ärmelabschluss | Ersatzknopf | Oeko-Tex® Standard 100 zertifiziert | Halsausschnitt mit Nackenband | Kontrastfarbene Knopfleiste | Herringbone-Tape in Kontrastfarbe in den Seitenschlitzen | Kontrastfarbe an den Seiten (vorne und hinten) | Gemäß Worldwide Responsible Accredited Production (WRAP) zertifizierte Herstellung

Farbe	Größen	1	ab 40	ab 400
Coloured	S - XXL	23,34	21,00	19,96



**JN026** | JN026 **Polo-Piqué Pocket**

60% Baumwolle / 40% Polyester  
S, M, L, XL, XXL, 3XL  
210 g/m<sup>2</sup> James+Nicholson

ANTHRACITE MELANGE	BLACK	BROWN
DARK GREEN	NAVY	RED
ROYAL	WHITE	

Klassisches Piqué Polo-Shirt mit Brusttasche | Hochwertiges, feinstrukturiertes Piqué-Material | Ringgesponnene Baumwolle | Gestrickter Polokragen und Ärmelbündchen | Seitenschlitze | Aufgesetzte Brusttasche | Nackenband | Knöpfe Ton-in-Ton | Doppelnähte an Schultern und Armausschnitt

Farbe	Größen	1	ab 50	ab 500
White	S- 3XL	15,00	14,00	13,60
Coloured	S- 3XL	16,90	15,80	15,40



**JN987** | JN987 **Ladies' Gipsy Polo**

100% Baumwolle  
S, M, L, XL, XXL  
140 g/m<sup>2</sup> James+Nicholson

ATLANTIC	CHILI	DENIM
DUSTY OLIVE	FERN GREEN	GRAPHITE (SOLID)
GREY	HORIZON BLUE	LIGHT YELLOW
RED	TERRA	TURQUOISE

Trendiges Polo in modischem Look | Baumwoll Single-Jersey mit aufwändiger Spray Print-Technik | Modisch lange Knopfleiste | Kleine Brusttasche | Figurbetonte Schnittform | Taillierter Schnitt | Beschaffenheit und Farbe können sich beim Waschen und Tragen leicht verändern

Farbe	Größen	1	ab 50	ab 500
Coloured	S- XXL	20,40	19,00	18,50



**JN988** | JN988 **Men's Gipsy Polo**

100% Baumwolle  
S, M, L, XL, XXL, 3XL  
140 g/m<sup>2</sup> James+Nicholson

ATLANTIC	CHILI	DENIM
DUSTY OLIVE	FERN GREEN	GRAPHITE (SOLID)
GREY	HORIZON BLUE	LIGHT YELLOW
RED	TERRA	TURQUOISE

Trendiges Polo in modischem Look | Baumwoll Single-Jersey mit aufwändiger Spray Print-Technik | Modisch lange Knopfleiste | Kleine Brusttasche | Figurbetonte Schnittform | Beschaffenheit und Farbe können sich beim Waschen und Tragen leicht verändern

Farbe	Größen	1	ab 50	ab 500
Coloured	S- 3XL	20,40	19,00	18,50



**TJ2400** | 2400 **Pocket Polo**

60% Baumwolle / 40% Polyester  
S, M, L, XL, XXL, 3XL, 4XL, 5XL  
185 g/m<sup>2</sup> Tee Jays

BLACK	DARK GREY (SOLID)	HEATHER GREY
NAVY	ROYAL	WHITE

1/4 Arm und 2-Knopfleiste | Doppelnähte an Schulter, sowie Armsatz und Bündchen | Waschbar bis 60 °C

Farbe	Größen	1	ab 25	ab 250
Coloured	S- XXL	20,04	18,12	17,58
Coloured	3XL- 5XL	22,62	20,48	19,86



**BCPU415** | PU415 **Polo Safran Pocket / Unisex**

100% Baumwolle (Ash: 99% Baumwolle / 1% Viskose)

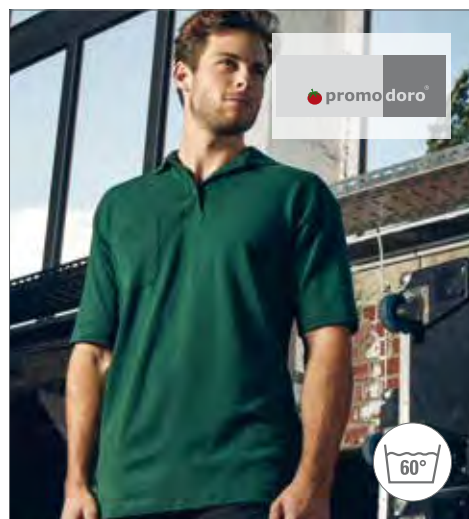
M, L, XL, XXL

180 g/m<sup>2</sup> B&C

ASH (HEATHER)	BLACK	NAVY
RED	WHITE	

Kragen und Ärmelbund in 1x1 Ripp-Strick | Nackenband | Mit Futterstoff verstärkte Knopfleiste mit drei Knöpfen | Linke Brusttasche mit Futterstoff verstärkt | Farblich abgestimmte Knöpfe | Seitennähte

Farbe	Größen	1	ab 50	ab 500
White	M- XXL	15,10	13,70	12,90
Coloured	M- XXL	16,90	15,38	14,50



**E4100** | 4100 **Men's Heavy Polo Pocket**

100% Baumwolle  
XS, S, M, L, XL, XXL, 3XL, 4XL, 5XL  
220 g/m<sup>2</sup> Promodoro

BABYBLUE	BLACK	FIRE RED
FOREST	NAVY	ORANGE
ROYAL	WHITE	

Seitenschlitze | Doppelnähte an Ärmeln | Piqué-Material | Knopfleiste mit drei Ton-in-Ton-Knöpfen | Rückenteil länger | Brusttasche | Gekämmte Baumwolle

Farbe	Größen	1	ab 50	ab 500
White	XS- XXL	20,56	17,72	16,70
White	3XL	23,66	20,36	19,22
White	4XL	27,20	23,42	22,10
White	5XL	32,62	28,10	26,50
Coloured	XS- XXL	23,36	20,10	18,98
Coloured	3XL	26,86	23,12	21,82
Coloured	4XL	30,90	26,60	25,10
Coloured	5XL	37,08	31,92	30,12



**BEST SELLER**

60°

**F532** | 63-308-0 **Pocket Polo 65/35**

65% Polyester / 35% Baumwolle  
**S, M, L, XL, XXL, 3XL**  
 170 g/m<sup>2</sup>, 180 g/m<sup>2</sup>

Fruit of the Loom

BLACK	HEATHER GREY	NAVY	RED
ROYAL BLUE	WHITE		

3-Knopfleiste mit gleichfarbigen Knöpfen | Gleichfarbige Brusttasche | Nackenband | Waschbar bis 60 °C

Farbe	Größen	1	ab 36	ab 360
White	S - 3XL	11,52	10,30	9,48
Coloured	S - 3XL	13,22	11,82	10,88



**BEST SELLER**

60°

**Z011** | R-011M-0 **Workwear-Poloshirt**

100% Baumwolle (Light Oxford: 93% Baumwolle / 7% Polyester)  
**XS, S, M, L, XL, XXL, 3XL, 4XL**  
 215 g/m<sup>2</sup>

Russell

BLACK	BOTTLE GREEN	BRIGHT ROYAL	ORANGE
CLASSIC RED	FRENCH NAVY	LIGHT OXFORD (HEATHER)	WHITE

Ringgesponnenes Baumwoll-Piqué | Flachstrick-Kragen und -Ärmelbündchen mit Strukturstreifen | Kragenstand für Stabilität und besonderen Tragekomfort | Nackenband, verstärkter Sattel | Brusttasche links | Kunststoffüberzogene Metall-Knöpfe | Ersatzknopf in der Seitennäht | Doppelschichtige Schulterpasse für höhere Strapazierfähigkeit | Verstärkung an Knopfleiste und Seitenschlitzen | Doppelnäht am Armausschnitt und Bund | Waschbar bis 60 °C | Trocknergeeignet

Farbe	Größen	1	ab 36	ab 360
Coloured	XS - XXL	20,44	18,18	17,28
Coloured	3XL - 4XL	23,50	20,90	19,86



**L539** | 11328 **Longsleeve Polo Star**

100% Baumwolle (Grey Melange: 85% Baumwolle / 15% Viskose)  
**S, M, L, XL, XXL**  
 170 g/m<sup>2</sup>

SOL'S

BLACK	GREY MELANGE	NAVY
RED	WHITE	

Gekämmte Baumwolle | Verstärkte Knopfleiste mit drei Knöpfen Ton-in-Ton | Piqué-Material | Ripp-Strick-Kragen und Nackenband | Unten gerade geschnitten | Seitennähte | Seitenschlitze | Ripp-Bündchen

Farbe	Größen	1	ab 50	ab 500
White	S - XXL	12,42	10,52	10,10
Coloured	S - XXL	13,90	11,78	11,30



**LARGE SIZES**

**L549** | 11353 **Longsleeve Polo Winter II**

100% Baumwolle (Grey melange: 85% Baumwolle / 15% Viskose; Charcoal melange: 60% Baumwolle / 40% Polyester)  
**S, M, L, XL, XXL, 3XL**  
 210 g/m<sup>2</sup>

SOL'S

S, M, L, XL, XXL, 3XL

BLACK	GREY MELANGE	NAVY
RED	WHITE	
BURGUNDY	CHOCOLATE	
DENIM	FLASH PINK	GOLF GREEN
KELLY GREEN	ROYAL BLUE	SAND
SKY BLUE		

Strick-Kragen | 3-Knopfleiste | Knöpfe Ton-in-Ton | Nackenband | Gekämmte Baumwolle | Piqué-Material | Seitenschlitze

Farbe	Größen	1	ab 50	ab 500
White	S - XXL	18,86	15,98	15,34
White	3XL	21,68	18,36	17,62
Coloured	S - XXL	21,40	18,14	17,42
Coloured	3XL	24,62	20,86	20,02



**L535** | 11317 **Ladies' Longsleeve Polo Podium**

100% Baumwolle (Grey Melange: 85% Baumwolle / 15% Viskose; Charcoal melange: 60% Baumwolle / 40% Polyester)  
**S, M, L, XL**  
 210 g/m<sup>2</sup>

SOL'S

BLACK	BURGUNDY	CHARCOAL MELANGE
CHOCOLATE	DENIM	FLASH PINK
GOLF GREEN	GREY MELANGE	KELLY GREEN
NAVY	RED	ROYAL BLUE
SAND	SKY BLUE	WHITE

Gekämmte Baumwolle | Piqué-Material | Strick-Kragen | Vier Ton-in-Ton Knöpfe | Gerade geschnittener Bund | Verstärktes Nackenband | Taillierter Schnitt | Gewebtes Nackenlabel

Farbe	Größen	1	ab 50	ab 500
White	S - XL	18,86	15,98	15,34
Coloured	S - XL	21,40	18,14	17,42





**L02083** | 02083 **Women's Long-Sleeve Piqué Polo Shirt Perfect**

100% Baumwolle (Charcoal Melange: 60% Baumwolle / 40% Polyester, Grey Melange: 85% Baumwolle / 15% Viskose, Ash: 98% Baumwolle / 2% Viskose)  
**S, M, L, XL, XXL**

SOL'S

APPLE GREEN	ASH (HEATHER)	BLACK	CHARCOAL MELANGE
FRENCH NAVY	GREY MELANGE	ORANGE	RED
ROYAL BLUE	WHITE		

Lange Ärmel | Knopfleiste mit 3 Knöpfen | Fitted | Nackenband innen

Farbe	Größen	1	ab 50	ab 500
White	S - XXL	14,52	12,30	11,82
Coloured	S - XXL	16,16	13,70	13,14

**L02087** | 02087 **Men's Long-Sleeve Piqué Polo Shirt Perfect**

100% Baumwolle (Charcoal Melange: 60% Baumwolle / 40% Polyester, Grey Melange: 85% Baumwolle / 15% Viskose, Ash: 98% Baumwolle / 2% Viskose)  
**S, M, L, XL, XXL, 3XL**

SOL'S

APPLE GREEN	ASH (HEATHER)	BLACK	CHARCOAL MELANGE
FRENCH NAVY	GREY MELANGE	ORANGE	RED
ROYAL BLUE	WHITE		

Lange Ärmel | Knopfleiste mit 2 Knöpfen | Nackenband innen

Farbe	Größen	1	ab 50	ab 500
White	S - XXL	14,52	12,30	11,82
White	3XL	16,68	14,14	13,58
Coloured	S - XXL	16,16	13,70	13,14
Coloured	3XL	18,60	15,76	15,12



**BCPU414** | PU414 **Polo Safran Longsleeve / Unisex**

100% Baumwolle (Heather Grey: 90% Baumwolle / 10% Viskose; Ash: 99% Baumwolle / 1% Viskose)

**S, M, L, XL, XXL, 3XL**

180 g/m<sup>2</sup>

B&C

S, M, L, XL, XXL, 3XL

**BLACK** **NAVY** **RED**

**WHITE**

S, M, L, XL, XXL

**ASH (HEATHER)** **BOTTLE GREEN** **BROWN** **ROYAL BLUE**

**GOLD** **HEATHER GREY** **PUMPKIN ORANGE**

Kragen aus 1x1 Ripp-Strick | Ärmelbund in 1x1 Ripp-Strick mit Elasthan | Mit Futterstoff verstärkte Knopfleiste mit drei farblich abgestimmten Knöpfen | Nackenband | Seitennäht

Farbe	Größen	1	ab 40	ab 400
White	S- 3XL	14,30	12,90	12,00
Coloured	S- 3XL	15,20	13,80	13,00



**BCPW456** | PW456 **Polo Safran Pure Longsleeve / Women**

100% Baumwolle

**XS, S, M, L, XL, XXL**

180 g/m<sup>2</sup>

B&C

**BLACK** **BROWN** **NAVY** **WHITE**

**RED** **ROYAL BLUE**

Kragen in 1x1 Ripp-Strick | Nackenband | Mit Futterstoff verstärkte Knopfleiste mit vier farblich abgestimmten Knöpfen | Femininer Schnitt | Seitennähte | Seitenschlitze

Farbe	Größen	1	ab 25	ab 250
White	XS- XXL	14,30	12,90	12,00
Coloured	XS- XXL	15,20	13,80	13,00



**BCPUI12** | PU112 **Long Sleeve Polo ID.001 / Unisex**

100% Baumwolle (Heather Grey: 90% Baumwolle / 10% Viskose)

**XS, S, M, L, XL, XXL, 3XL, 4XL**

180 g/m<sup>2</sup>

B&C

**BLACK** **BOTTLE GREEN** **HEATHER GREY**

**NAVY** **ORANGE** **RED**

**ROYAL BLUE** **WHITE**

100 % Baumwollpiqué | Einlaufvorbehandelt | Kragen aus 1x1-Rippstrick | Nackenband | Mit Futter verstärkte Knopfleiste mit 2 gleichfarbigen Knöpfen | Seitennähte

Farbe	Größen	1	ab 50	ab 500
White	XS- XXL	12,78	10,20	9,40
White	3XL- 4XL	15,38	12,30	11,30
Coloured	XS- XXL	13,78	11,00	10,20
Coloured	3XL- 4XL	16,58	13,20	12,30



**BCPWI13** | PW113 **Long Sleeve Polo ID.001 / Women**

100% Baumwolle (Heather Grey: 90% Baumwolle / 10% Viskose)

**XS, S, M, L, XL, XXL, 3XL**

180 g/m<sup>2</sup>

B&C

**BLACK** **BOTTLE GREEN** **HEATHER GREY**

**NAVY** **ORANGE** **RED**

**ROYAL BLUE** **WHITE**

100 % Baumwollpiqué | Einlaufvorbehandelt | Kragen aus 1x1-Rippstrick | Nackenband | Mit Futter verstärkte Knopfleiste mit 2 gleichfarbigen Knöpfen | Seitennähte

Farbe	Größen	1	ab 50	ab 500
White	XS- XXL	12,78	10,20	9,40
White	3XL	15,38	12,30	11,30
Coloured	XS- XXL	13,78	11,00	10,20
Coloured	3XL	16,58	13,20	12,30



**BCPU423** | PU423 **Polo Heavymill Longsleeve / Unisex**

100% Baumwolle (Heather Grey: 90% Baumwolle / 10% Viskose)

**S, M, L, XL, XXL**

230 g/m<sup>2</sup>

B&C

**BLACK** **DARK GREY (SOLID)** **HEATHER GREY**

**NAVY** **RED** **SAND**

Kragen in 1x1 Ripp-Strick | Ärmelbund in 1x1 Ripp-Strick mit Elasthan | Mit Futterstoff verstärkte Knopfleiste mit drei farblich abgestimmten Knöpfen | Seitenschlitze | Seitennähte | Nackenband

Farbe	Größen	1	ab 40	ab 400
Coloured	S- XXL	22,10	20,18	18,98



**SF44** | SK044 **Ladies' Long Sleeve Stretch Polo**

96% Baumwolle / 4% Elasthan (Heather Grey : 80% Baumwolle / 15% Viskose / 5% Elasthan)

**S, M, L, XL**

200 g/m<sup>2</sup>

SF Women

**BLACK** **WHITE**

Tailliert geschnitten | Sechs gleichfarbige Knöpfe | Armabschluss mit Knopf | Seitenschlitze | Elasthan-Anteil für gute Passform



**SFM44** | SF044 **Men's Long Sleeve Stretch Polo**

96% Baumwolle / 4% Elasthan

**S, M, L, XL, XXL**

200 g/m<sup>2</sup>

SF Men

**BLACK** **WHITE**

2-Knopfleiste | Ärmel in Hemdoptik mit Überschlag und Knopf | Seitenschlitze | Weiches Mikro-Piqué | Elasthan-Anteil für optimale Passform

Farbe	Größen	1	ab 36	ab 360
Coloured	S - XL	22,74	18,68	17,94

Farbe	Größen	1	ab 36	ab 360
Coloured	S - XXL	24,30	19,98	19,18



nath

**NH541** | K7 LONG MEN **Men's Longsleeve Polo**

100% Baumwolle

**S, M, L, XL, XXL**

200 g/m<sup>2</sup>

Nath

**BLACK** **BOTTLE GREEN** **DEEP NAVY**  
**RED** **SKY** **WHITE**

Halbgekämmte Baumwolle | Feines Mikro-Piqué-Material | Gestrickter Kragen | 3-Knopfleiste mit Ton-in-Ton-Knöpfen | Nackenband | Seitenschlitze | Medium Fit

Farbe	Größen	1	ab 50	ab 500
White	S - XXL	9,78	9,08	7,96
Coloured	S - XXL	11,76	10,92	9,56



nath

**NH542** | K7 LONG WOMAN **Woman Longsleeve Polo**

100% Baumwolle

**S, M, L, XL**

200 g/m<sup>2</sup>

Nath

**BLACK** **RED** **WHITE**

Halbgekämmte Baumwolle | Feines Mikro-Piqué-Material | Gestrickter Kragen | 4-Knopfleiste mit Ton-in-Ton-Knöpfen | Nackenband | Seitenschlitze | Medium Fit

Farbe	Größen	1	ab 50	ab 500
White	S - XL	10,12	9,40	8,22
Coloured	S - XL	11,82	10,98	9,60



**S540** | ST3400 **Long Sleeve Polo**

100% Baumwolle (Grey Heather: 85% Baumwolle / 15% Viskose)

**S, M, L, XL, XXL**

170 g/m<sup>2</sup>

Stedman®

**BLACK OPAL** **GREY HEATHER** **NAVY BLUE**  
**WHITE**

Ringspinn-Baumwolle | Nackenband | Mit Ärmelbündchen | Drei Ton-in-Ton-Knöpfe | Seitennähte | Waschbar bis 40 °C | Casual Fit | Textilien frei von Schadstoffen nach Oeko-Tex® Standard 100 | Ethisch verantwortungsvoll produziert gemäß WRAP-Richtlinien

Farbe	Größen	1	ab 48	ab 480
White	S - XXL	12,20	10,66	9,98
Coloured	S - XXL	14,48	12,66	11,84



**TJ146** | 146 **Ladies' Luxury Stretch Long Sleeve Polo**

95% Baumwolle / 5% Elasthan  
**S, M, L, XL, XXL, 3XL**  
 215 g/m<sup>2</sup>

Tee Jays

**BLACK** **NAVY** **WHITE**

95% gekämmte, ringgesponnene Baumwolle / 5% Elasthan | Mini-Piqué | Sauber gearbeitete 5-Knopfleiste | Enge Passform | Doppelt einlaufvorbehandelt | Nackenband von Schulter zu Schulter | Flachstrick-Kragen mit Lycra | Lange Ärmel mit Manschette



**TJ1406** | 1406 **Luxury Stretch Long Sleeve Polo**

95% Baumwolle / 5% Elasthan  
**S, M, L, XL, XXL, 3XL**  
 215 g/m<sup>2</sup>

Tee Jays

**BLACK** **NAVY** **WHITE**

95% gekämmte, ringgesponnene Baumwolle / 5% Elasthan | Mini-Piqué | Sauber gearbeitete Leiste | Enge Passform | Doppelt einlaufvorbehandelt | Nackenband von Schulter zu Schulter | Flachstrick-Kragen mit Lycra | Lange Ärmel mit Manschette

Farbe	Größen	1	ab 25	ab 250
Coloured	S - XXL	32,46	29,38	28,50
Coloured	3XL	35,08	31,74	30,78

Farbe	Größen	1	ab 25	ab 250
Coloured	S - XXL	32,46	29,38	28,50
Coloured	3XL	35,08	31,74	30,78



**E4600** | 4600 **Men's Heavy Polo Longsleeve**

100% Baumwolle  
**S, M, L, XL, XXL**  
 220 g/m<sup>2</sup>

Promodoro

**BLACK** **FIRE RED** **NAVY**  
**WHITE**

Langarm-Polo | Knopfleiste mit drei Knöpfen Ton-in-Ton | Piqué-Material | Gekämmte Baumwolle

Farbe	Größen	1	ab 50	ab 500
White	S - XXL	20,62	17,76	16,76
Coloured	S - XXL	23,90	20,58	19,42



**E4605** | 4605 **Women's Heavy Polo Longsleeve**

100% Baumwolle  
**XS, S, M, L, XL, XXL**  
 220 g/m<sup>2</sup>

Promodoro

**BLACK** **FIRE RED** **NAVY**  
**WHITE**

Hochwertig verarbeitete Knopfleiste mit drei Knöpfen Ton-in-Ton | Seitliche Schlitze | Leicht tailliert | Piqué-Material | Gekämmte Baumwolle

Farbe	Größen	1	ab 50	ab 500
White	XS - XXL	20,52	17,68	16,68
Coloured	XS - XXL	22,00	18,94	17,88



**Z569L** | R-569L-0 **Longsleeve Classic Cotton Polo**

100% Baumwolle (Light Oxford: 93% Baumwolle / 7% Polyester)  
**XS, S, M, L, XL, XXL**  
 White 195 g/m<sup>2</sup>, Coloured 200 g/m<sup>2</sup>

Russell

XS, S, M, L, XL, XXL

**FRENCH NAVY** **WHITE**  
 S, M, L, XL, XXL

**BLACK** **CLASSIC RED** **LIGHT OXFORD (HEATHER)**

Gekämmte, ringgesponnene Baumwolle | Doppelnaht am Bund | Flachstrick-Kragen | Nackenband | Ersatzknopf in der Naht | Piqué-Material | Einfach gerippte Bündchen | Verstärkte Schulternaht | Seitenschlitze | 2-Knopfleiste mit farblich abgestimmten Knöpfen

Farbe	Größen	1	ab 36	ab 360
White	XS - XXL	14,76	13,10	12,46
Coloured	XS - XXL	16,82	14,94	14,20



KUSTOM KIT.



**K430** | KK430 **Piqué Polo Shirt Long Sleeved**

65% Polyester / 35% Baumwolle  
**S, M, L, XL, XXL**  
 200 g/m<sup>2</sup>

Kustom Kit

BLACK	GRAPHITE (SOLID)	NAVY
-------	------------------	------

1x1 flach gestrickter Ripp-Kragen | 2x2 Elasthan-Bündchen mit Ripp | Doppelte Nähte an Schultern, Armöffnungen und Bündchen | Schmale Leiste mit drei Knöpfen | Seitenbelüftungen | Verstärkte Schulthersäume | Ersatzknopf | TearAway-Label | Oeko-Tex® Standard 100 zertifiziert



KUSTOM KIT.

**K356** | KK356 **Men's Arundel Polo Shirt Long Sleeve**

50% Baumwolle / 50% Polyacryl  
**S, M, L, XL, XXL**  
 12 Gauge

Kustom Kit

BLACK	NAVY
-------	------

Flach gestrickter, verbundener 1x1 Ripp-Kragen | 1x1 Ripp-Bündchen | Knopfleiste mit drei Knöpfen Ton-in-Ton | Verstärkte Schulthersäume | Oeko-Tex® Standard 100 zertifiziert

Farbe	Größen	1	ab 25	ab 250
Coloured	S - XXL	21,12	19,00	18,06

Farbe	Größen	1	ab 25	ab 250
Coloured	S - XXL	35,46	31,90	30,30



BEST SELLER

514

**F541N** | 63-310-0 **Premium Long Sleeve Polo**

100% Baumwolle (Ash: 90% Baumwolle / 10% Polyester)  
**S, M, L, XL, XXL, 3XL**  
 White 170 g/m<sup>2</sup>, Coloured 180 g/m<sup>2</sup> Fruit of the Loom

ASH (HEATHER)	BLACK	DEEP NAVY
FOREST GREEN	NAVY	RED
ROYAL BLUE	WHITE	

3-Knopfleiste mit gleichfarbigen Knöpfen | Armschlüsse gerippt aus Baumwolle/Elasthan | Seitenschlitze

Farbe	Größen	1	ab 36	ab 360
White	S - 3XL	14,80	13,22	12,18
Coloured	S - 3XL	15,74	14,06	12,94



HENBURY

STAND-UP COLLAR

**W105** | H105 **Long Sleeved Cotton Piqué Polo Shirt**

100% Baumwolle  
**S, M, L, XL, XXL**  
 225 g/m<sup>2</sup> Henbury

BLACK	NAVY	WHITE
-------	------	-------

Schmale Ärmelbündchen | Seitenschlitze | Stehkragen | Drei Hornknöpfe | Doppelnähte | Piqué-Material | Gemäß Worldwide Responsible Accredited Production (WRAP) zertifizierte Herstellung

Farbe	Größen	1	ab 36	ab 360
Coloured	S - XL	19,86	16,32	15,28
Coloured	XXL	21,46	17,64	16,52



GILDAN®

GILDAN  
 PREMIUM Cotton®

**G85900** | 85900 **Premium Cotton® Long Sleeve Double Piqué Polo**

100% Baumwolle (Sport Grey: 90% Baumwolle / 10% Polyester)  
**S, M, L, XL, XXL, 3XL**  
 211 g/m<sup>2</sup>, 220 g/m<sup>2</sup> Gildan

BLACK	NAVY	RED
ROYAL	SPORT GREY (HEATHER)	WHITE

Seitliche Nähte mit Belüftungsschlitzen | Randverstärkte Polo-Kragen und Bündchen | Thermotransfer-Etikett | Nach vorne gezogene Schulter mit Steppnaht | Knopfleiste mit verstärkter Abdeckung | Drei farbige Knöpfe Ton-in-Ton | Zweinadelstich am Saum

Farbe	Größen	1	ab 36	ab 360
White	S - XXL	12,52	9,70	9,10
White	3XL	15,14	11,94	11,20
Coloured	S - XXL	13,84	11,00	10,32
Coloured	3XL	16,76	13,40	12,58

# 051

**NE63001**  
S. 256

## SWEAT SHIRTS

<b>BASIC</b> .....	<b>244 - 262</b>
<b>HALF-ZIP</b> .....	<b>263 - 265</b>
<b>FASHION</b> .....	<b>266 - 277</b>
<b>POLO RUGBY</b> .....	<b>278</b>
<b>HOODED</b> .....	<b>279 - 301</b>
<b>HOODED CONTRAST.</b> .....	<b>302 - 307</b>



NEW

**BY058** | BY058 **Ladies Oversize Crewneck**

80% Baumwolle / 20% Polyester  
XS, S, M, L, XL

Build Your Brand

BLACK	CHARCOAL (HEATHER)	HEATHER GREY
-------	--------------------	--------------

Neutrales Größenlabel ohne Branding | Für Nackendruck geeignet | Überschnittene Schultern | Nackenband | Rippbündchen an Ärmelöffnung und Halsausschnitt | Tunnelzug mit Kordel und Metallösen am Saum | Halbmond im Nacken | Oversized geschnitten

Farbe	Größen	1	ab 30	ab 300
Coloured	XS - XL	22,18	19,90	18,72



NEW

**BY075** | BY075 **Sweat Crewneck**

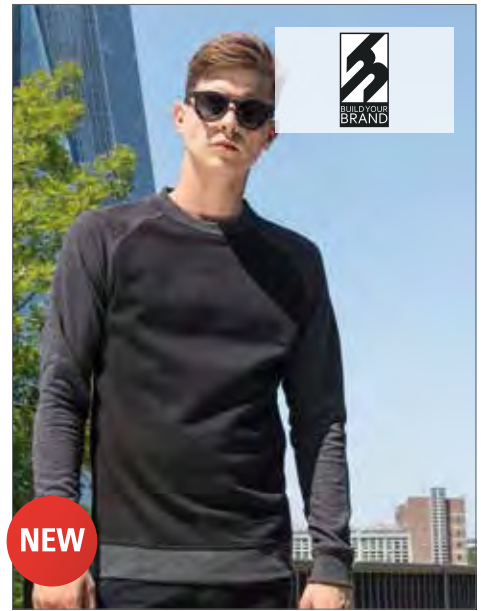
80% Baumwolle / 20% Polyester  
S, M, L, XL, XXL

Build Your Brand

BLACK	CHARCOAL (HEATHER)	HEATHER GREY
-------	--------------------	--------------

Neutrales Größenlabel ohne Branding | Für Nackendruck geeignet | Überschnittene Schultern | Nackenband | Rippbündchen am Halsausschnitt | Ärmelöffnung und Saum | Halbmond im Nacken | Normal geschnitten

Farbe	Größen	1	ab 30	ab 300
Coloured	S - XXL	24,44	21,90	20,62



NEW

**BY076** | BY076 **Raglan Crewneck**

80% Baumwolle / 20% Polyester  
S, M, L, XL, XXL

Build Your Brand

BLACK/CHARCOAL (HEATHER)	CHARCOAL (HEATHER)/BLACK	GREY/BLACK
--------------------------	--------------------------	------------

Neutrales Größenlabel ohne Branding | Für Nackendruck geeignet | Raglan-Ärmel | Nackenband | Rippbündchen am Halsausschnitt | Ärmelöffnung und Saum | Halbmond im Nacken | Normal geschnitten

Farbe	Größen	1	ab 30	ab 300
Coloured	S - XXL	26,64	23,90	22,50



**BY010** | BY010 **Light Crew Sweatshirt**

100% Baumwolle  
S, M, L, XL, XXL  
240 g/m<sup>2</sup>

Build Your Brand

BLACK	CHARCOAL (HEATHER)	HEATHER GREY
-------	--------------------	--------------

Gekämmte Baumwolle | Neutrales Größenlabel ohne Branding, für Nackendruck geeignet | Set-In-Ärmel | Modische Overlooknähte an Saum und Ärmel | Crewnecktypischer Kreuzstick am Halsausschnitt | Nackenband | Ripp-Bündchen an Saum, Hals- und Ärmelöffnungen | Halbmond im Nacken | Lang geschnitten

Farbe	Größen	1	ab 50	ab 500
Coloured	S - XXL	19,96	17,90	16,86



**BY025** | BY025 **Ladies Light Crewneck**

60% Baumwolle / 40% Polyester  
XS, S, M, L, XL  
210 g/m<sup>2</sup>

Build Your Brand

BLACK	CHARCOAL (HEATHER)	HEATHER GREY
-------	--------------------	--------------

Gekämmte Baumwolle | Neutrales Größenlabel ohne Branding, für Nackendruck geeignet | Set-In-Ärmel | Modische Overlooknähte an Saum und Ärmel | Crewnecktypischer Kreuzstick am Halsausschnitt | Nackenband | Rippbündchen an Saum, Hals- und Ärmelöffnungen | Halbmond im Nacken | Lang geschnitten

Farbe	Größen	1	ab 40	ab 400
Coloured	XS - XL	18,96	17,00	16,00

# SWEAT SHIRTS (BASIC)



## JH040 | JH040 Heather Sweat

50% Baumwolle / 50% Polyester  
**S, M, L, XL, XXL**  
 225 g/m<sup>2</sup>

Just Hoods

BLACK HEATHER	GREY HEATHER	NAVY HEATHER	PINK HEATHER
PURPLE HEATHER	RED HEATHER	ROYAL HEATHER	

Rundhals-Sweatshirt aus leichtem Material für weichen Griff | Schmal geschnitten | Angesetzte Ärmel | Kragen, Bündchen und Saum gerippt | Nackenband | Gesticktes V-Detail im vorderen Halsbereich

Farbe	Größen	1	ab 24	ab 240
Coloured	S- XXL	16,80	13,90	13,26



## JH045 | JH045 Girlie Heather Sweat

50% Polyester / 50% Baumwolle  
**XS, S, M, L, XL**  
 225 g/m<sup>2</sup>

Just Hoods

BLACK HEATHER	GREY HEATHER	NAVY HEATHER	PURPLE HEATHER
ROYAL HEATHER			

Rundhals-Sweatshirt aus leichtem Material | Girlie-Schnitt | Leichtes Material für weichen Griff | Angesetzte Ärmel | Kragen, Ärmelbündchen und Saum gerippt

Farbe	Größen	1	ab 24	ab 240
Coloured	XS- XL	16,80	13,90	13,26



## A72000 | 72000 Crewneck French Terry Sweatshirt

60% Polyester / 40% Baumwolle  
**S, M, L, XL, XXL**  
 237 g/m<sup>2</sup>

Anvil

BLACK	HEATHER DARK GREY
HEATHER GREY	NAVY

Gekämmtes, ringgesponnenes Baumwoll/Polyester-French Terry | Kontrastfarbendes, graues Nackenband | Vorgezogene Schulterpartie | Gewebtes Label | Innen nicht angeraut | 1x1 Ripp-Strick-Manschetten und -Bund | Doppelnähte an Nacken, Schulter und Bund | Vorgeschrumpft

Farbe	Größen	1	ab 24	ab 240
Coloured	S- XXL	15,40	12,92	12,26



## A72000L | 72000L Women's French Terry Sweatshirt

60% Polyester / 40% Baumwolle  
**S, M, L, XL, XXL**  
 237 g/m<sup>2</sup>

Anvil

BLACK	HEATHER BLUE	HEATHER DARK GREY
HEATHER GREY	HEATHER PURPLE	NAVY
HEATHER GREEN		

Ringgesponnenes Baumwoll/Polyester-French Terry | Taillierter Schnitt mit Princess-Nähten | Vorgezogene Schulterpartie | Gewebtes Label | 1x1 Ripp-Strick-Manschetten und -Bund | Zweifache Naht an Nacken, Schulter und Bund | Vorgeschrumpft

Farbe	Größen	1	ab 24	ab 240
Coloured	S- XXL	15,40	12,92	12,26



## A73000 | 73000 Unisex Light Terry Crew

60% Baumwolle / 40% Polyester  
**XS, S, M, L, XL, XXL, 3XL**  
 186 g/m<sup>2</sup>

Anvil

BLACK	HEATHER CITY GREEN
HEATHER GREY	NAVY
TERRACOTTA	HEATHER GRAPHITE

Sehr hohe Maschendichte für eine glattere Druckfläche | Halbtailliert mit Seitennaht | Einfach abgesteppter Kragen | Halseinfassung hinten | Bündchen, Kragen und Bund aus geripptem Elasthan | Offene Unterseite mit 10 cm langen Seitenschlitzen | Aufgesetzte Innentasche mit Leistentasche | Heraustrennbares Etikett | Zertifiziert nach Oeko-Tex® Standard 100

Farbe	Größen	1	ab 24	ab 240
Coloured	XS- XXL	18,16	15,26	14,48
Coloured	3XL	22,70	19,08	18,12







**BEST  
SELLER**

**F315** | 62-146-0 **Lightweight Raglan Sweat Lady-Fit**

80% Baumwolle / 20% Polyester

**XS, S, M, L, XL, XXL**

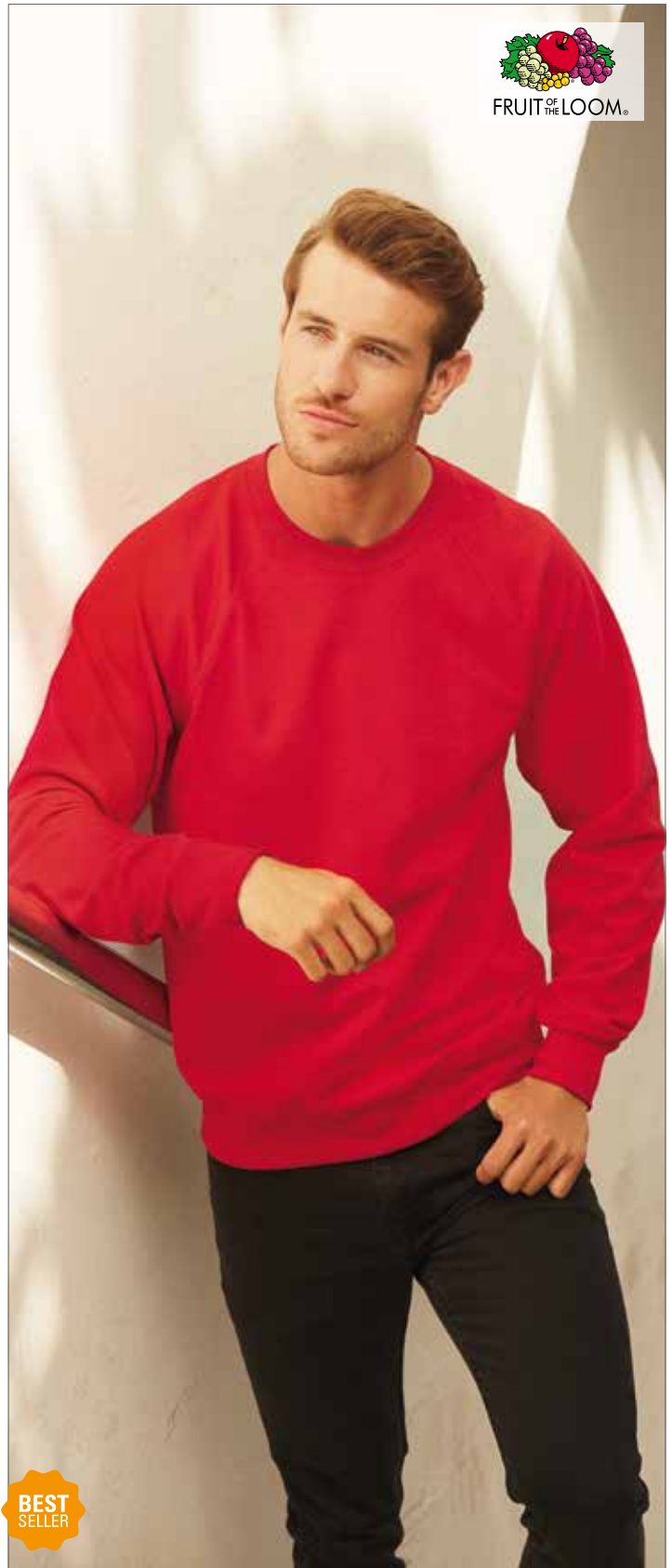
240 g/m<sup>2</sup>

Fruit of the Loom

AZURE BLUE	BLACK	BOTTLE GREEN	BURGUNDY
DEEP NAVY	FUCHSIA	HEATHER GREY	KELLY GREEN
LIGHT GRAPHITE (SOLID)	ORANGE	PURPLE	RED
ROYAL BLUE	WHITE		

Lightweight Sweat-Material, unbrushed | Raglan-Ärmel | Hals- und Armausschnitt, sowie Bündchen aus Baumwolle/Lycra® Ripp | Femininer Schnitt durch taillierte Seitennähte

Farbe	Größen	1	ab 24	ab 240
White	S - XXL	12,12	10,84	9,98
Coloured	XS - XXL			



**BEST  
SELLER**

**F310** | 62-138-0 **Lightweight Raglan Sweat**

80% Baumwolle / 20% Polyester

**S, M, L, XL, XXL**

240 g/m<sup>2</sup>

Fruit of the Loom

AZURE BLUE	BLACK	BOTTLE GREEN	BURGUNDY
DEEP NAVY	FUCHSIA	HEATHER GREY	KELLY GREEN
LIGHT GRAPHITE (SOLID)	ORANGE	PURPLE	RED
ROYAL BLUE	WHITE		

Lightweight Sweat-Material, unbrushed | Raglan-Ärmel | Hals- und Armausschnitt, sowie Bündchen aus Baumwolle/Lycra® Ripp

Farbe	Größen	1	ab 24	ab 240
White	S - XXL	10,06	9,00	8,28
Coloured	S - XXL	11,70	10,46	9,64

# SWEAT SHIRTS (BASIC)



## A71000FL | 71000FL Women's Crew Neck Sweatshirt

75% Baumwolle / 25% Polyester (Heather Grey: 70% Baumwolle / 30% Polyester)  
**S, M, L, XL, XXL**  
 245 g/m<sup>2</sup>

Anvil

BLACK	CHARCOAL (SOLID)	CITY GREEN	GREEN APPLE
HEATHER GREY	INDEPENDENCE RED	NAVY	ROYAL BLUE
WHITE			

Gekämmte, ringgesponnene Baumwolle | Kontrastfarbenedes, weißes Nackenband, ca. 2 cm | Halbmond-Patch auf der Rückseite innen | Schulternaht ca. 5 cm nach vorn versetzt | 1x1 Athletic Strick-Material mit Elasthan an Arm und Saum | Dreifachnähte an Nacken und Schultern | Ripp-Bündchen an Arm, Hals und Saum mit Elasthan

Farbe	Größen	1	ab 24	ab 240
Coloured	S - XXL	15,86	13,30	12,62



## A71000 | 71000 Crew Neck Sweatshirt

75% Baumwolle / 25% Polyester (Heather Grey: 70% Baumwolle / 30% Polyester)  
**S, M, L, XL, XXL, 3XL**  
 245 g/m<sup>2</sup>

Anvil

BLACK	CHARCOAL (SOLID)	CITY GREEN	GREEN APPLE
HEATHER GREY	INDEPENDENCE RED	NAVY	ROYAL BLUE
WHITE			

Gekämmte, ringgesponnene Baumwolle | Kontrastfarbenedes, weißes Nackenband, ca. 2 cm | Halbmond-Patch auf der Rückseite innen | Schulternaht ca. 5 cm nach vorn versetzt | 1x1 Athletic Strick-Material mit Elasthan an Arm und Saum | Aufliegende Doppelnähte an Nacken, Schultern und Bund | Ripp-Bündchen an Arm, Hals und Saum mit Elasthan

Farbe	Größen	1	ab 24	ab 240
Coloured	S - XXL	15,86	13,30	12,62
Coloured	3XL	20,64	17,28	16,40



## F330 | 62-156-0 New Lightweight Set-In Sweat

80% Baumwolle / 20% Polyester  
**S, M, L, XL, XXL**  
 240 g/m<sup>2</sup>

Fruit of the Loom

AZURE BLUE	BLACK	BOTTLE GREEN	BURGUNDY
DEEP NAVY	FUCHSIA	HEATHER GREY	KELLY GREEN
LIGHT GRAPHITE (SOLID)	ORANGE	PURPLE	RED
ROYAL BLUE	WHITE		

Lightweight Sweat, unbrushed | Hals-, Armausschnitt und Bündchen aus Baumwolle/Lycra® Ripp

Farbe	Größen	1	ab 24	ab 240
White	S - XXL	10,22	9,14	8,42
Coloured	S - XXL	11,74	10,50	9,66



## F324N | 62-154-0 Premium Set-In-Sweat

70% Baumwolle / 30% Polyester  
**S, M, L, XL, XXL**  
 280 g/m<sup>2</sup>

Fruit of the Loom

BLACK	BURGUNDY	CHARCOAL (SOLID)	CHOCOLATE
CLASSIC OLIVE	DEEP NAVY	HEATHER GREY	RED
ROYAL BLUE			

Single-Jersey Nackenband | Ripp-Bündchen aus Baumwolle / Elasthan

Farbe	Größen	1	ab 36 (XXL ab 24)	ab 360 (XXL ab 240)
Coloured	S - XL	17,70	15,80	14,54
Coloured	XXL	17,70	15,80	14,54



**F324** | 62-202-0 **Classic Set-in Sweat**

80% Baumwolle / 20% Polyester  
S, M, L, XL, XXL, 3XL  
280 g/m<sup>2</sup>

Fruit of the Loom

S, M, L, XL, XXL, 3XL

BLACK	HEATHER GREY	NAVY	WHITE
BOTTLE GREEN	BURGUNDY	DEEP NAVY	RED
ROYAL BLUE	SKY BLUE	SUNFLOWER	

Single-Jersey Nackenband | Bündchen aus Baumwolle/Lycra® Ripp

Farbe	Größen	1	ab 36 (XXL ab 24)	ab 360 (XXL ab 240)
White	S - XL	12,58	11,24	10,36
White	XXL	12,58	11,24	10,36
White	3XL	16,16	14,44	13,30
Coloured	S - XL	14,48	12,94	11,92
Coloured	XXL	14,48	12,94	11,92
Coloured	3XL	18,54	16,56	15,24



**F304** | 62-216-0 **Classic Raglan Sweat**

80% Baumwolle / 20% Polyester  
S, M, L, XL, XXL  
280 g/m<sup>2</sup>

Fruit of the Loom

BLACK	BOTTLE GREEN	BURGUNDY	CLASSIC OLIVE
DEEP NAVY	EMERALD	HEATHER GREY	KELLY GREEN
NAVY	PURPLE	RED	ROYAL BLUE
WHITE			

Single-Jersey Nackenband | Bündchen aus Baumwolle/Lycra® Ripp

Farbe	Größen	1	ab 36 (XXL ab 24)	ab 360 (XXL ab 240)
White	S - XL	11,84	10,58	9,74
White	XXL	11,84	10,58	9,74
Coloured	S - XL	13,78	12,30	11,32
Coloured	XXL	13,78	12,30	11,32



**JN760** | JN760 **Men`s Casual Sweat**

100% Baumwolle  
S, M, L, XL, XXL, 3XL  
240 g/m<sup>2</sup>

James+Nicholson

BLACK	BLUE WATER	GREY MELANGE	LIGHT RED
NAVY	WHITE		

Basic Sweat im modischen Look | French-Terry Qualität | Gerader, lässiger Schnitt | Rundhals-ausschnitt | Raglan-Ärmel | Kontrastnähte an Ärmelansatz, Kragen und Bund | Kragen, Bund und Ärmelbündchen mit Elasthan

Farbe	Größen	1	ab 30	ab 300
Coloured	S - 3XL	23,80	22,20	21,60



**CV3901** | 3901 **Triblend Sponge Fleece Sweatshirt**

50% Polyester / 37,5% Baumwolle / 12,5% Viskose  
XS, S, M, L, XL, XXL  
280 g/m<sup>2</sup>

Canvas

CARDINAL TRIBLEND (HEATHER)	GREY TRIBLEND (HEATHER)	SOLID BLACK
NAVY TRIBLEND (HEATHER)		

Ärmelbündchen und Saum aus 1x1 Ripp-Material | Vorgewaschenes Triblend Sponge Fleece | Lässiger Unisex-Schnitt | Gekämmte, ringgesponnene Baumwolle | Seitennähte | Raglan-Ärmel

Farbe	Größen	1	ab 12	ab 120
Coloured	XS - XL	29,96	25,98	24,98
Coloured	XXL	34,58	29,98	28,82

# SWEAT SHIRTS (BASIC)



## E2199N | 2199 New Men's Sweater 80/20

80% Baumwolle / 20% Polyester (Sports Grey: 85% Baumwolle / 15% Viskose)  
S, M, L, XL, XXL, 3XL  
280 g/m<sup>2</sup>

Promodoro

ASH (HEATHER)	BLACK	BURGUNDY	FIRE RED
FOREST	NAVY	NEW LIGHT GREY (SOLID)	ORANGE
ROYAL	SPORTS GREY (HEATHER)	STEEL GREY (SOLID)	WHITE

Elasthan-Bündchen an Ärmeln und Saum | Molton brushed | 80% gekämmte Baumwolle / 20% Polyester (Sports Grey: 85% gekämmte Baumwolle / 15% Viskose) | Der Schnitt von Schulterpartie und Arm weicht erheblich von der Schnittführung des Vorgängermodells E2199 ab

Farbe	Größen	1	ab 25	ab 250
White	S - XXL	20,78	18,18	17,74
White	3XL	23,88	20,90	20,40
Coloured	S - XXL	22,06	19,30	18,82
Coloured	3XL	25,38	22,20	21,66



## BCWUI20 | WUI20 Sweat ID.002

80% Baumwolle / 20% Polyester  
XS, S, M, L, XL, XXL, 3XL, 4XL, 5XL  
280 g/m<sup>2</sup>

B&C

BLACK	HEATHER GREY	NAVY	
XS, S, M, L, XL, XXL, 3XL, 4XL			
ANTHRACITE	CHILI GOLD	FIRE RED	FOREST GREEN
KELLY GREEN	LIGHT BLUE	MILLENNIAL LILAC	ORANGE
RADIANT PURPLE	RED	ROYAL BLUE	SOLAR YELLOW
URBAN KHAKI	WHITE	WINE	

Kragen, Ärmelbund und Bund unten in 1x1 Ripp-Strick mit Elasthan | Moderner Schnitt | Rundstrickware

Farbe	Größen	1	ab 30	ab 300
Coloured	XS - XXL	15,80	14,30	13,30
Coloured	3XL - 5XL	19,78	17,90	16,60



## BCWUI23 | WUI23 ID.202 50/50 Sweatshirt

50% Baumwolle / 50% Polyester  
XS, S, M, L, XL, XXL, 3XL, 4XL  
270 g/m<sup>2</sup>

B&C

ANTHRACITE	BLACK	BOTTLE GREEN	BROWN
BURGUNDY	GOLD	HEATHER GREY	NAVY
PUMPKIN ORANGE	RED	ROYAL BLUE	WHITE

Rundhals-Sweatshirt | Unisex-Style | Voluminöser Griff | Flauchiges Innenfutter | Neutrales Größenlabel ohne Branding | Saum, Ärmelbündchen und Kragen aus 1x1-Elasthan-Ripp-Strick | Versetzte Doppelnähte an Armeinflüssen und Halsausschnitt | Normale Passform | Eingesetzte Ärmel | Seitennähte

Farbe	Größen	1	ab 40 (4XL ab 30)	ab 400 (4XL ab 300)
Coloured	XS - XXL	11,98	10,78	10,00
Coloured	3XL	14,98	13,50	12,50
Coloured	4XL	14,98	13,50	12,50



## BCWU610 | WU610 Open Hem Sweat

80% Baumwolle / 20% Polyester  
S, M, L, XL, XXL  
280 g/m<sup>2</sup>

B&C

BLACK	HEATHER GREY	NAVY	WHITE
-------	--------------	------	-------

Perfect Sweat Technology: Qualitätsgewebe für optimale Bedruckbarkeit, Tragekomfort und Strapazierfähigkeit | Gerader Schnitt mit Seitenschlitzen unten | Kragen in 1x1 Ripp-Strick mit Elasthan | Seitennähte

Farbe	Größen	1	ab 30	ab 300
Coloured	S - XXL	23,18	20,90	19,78



**BEST  
SELLER**



**BCWU600** | WU600 **Set In Sweat**

80% Baumwolle / 20% Polyester

**S, M, L, XL, XXL, 3XL**

280 g/m<sup>2</sup>

B&C

S, M, L, XL, XXL, 3XL

**BLACK** **BOTTLE GREEN** **HEATHER GREY** **NAVY** **RED** **ROYAL BLUE** **WHITE**

S, M, L, XL, XXL

**GOLD** **SAND** **STEEL GREY (SOLID)**

Perfect Sweat Technology: Qualitätsgewebe für optimale Bedruckbarkeit, Tragekomfort und Strapazierfähigkeit | Kragen, Ärmelbund und Bund unten in 1x1 Ripp-Strick mit Elasthan | Moderner Schnitt | Seitennähte

Farbe	Größen	1	ab 30	ab 300
Coloured	S - 3XL	18,98	17,50	16,58



**JN040** | JN 040 **Round Sweat Heavy**

80% Baumwolle / 20% Polyester  
S, M, L, XL, XXL, 3XL, 4XL, 5XL  
300 g/m<sup>2</sup>

James+Nicholson

AUBERGINE	BLACK	BROWN	TURQUOISE
GOLD YELLOW	GRAPHITE (SOLID)	GRENADINE	WHITE
NAVY	ORANGE	PACIFIC	PETROL
SKY BLUE	SUN YELLOW	TOMATO	RED
CARBON	DARK GREEN	FERN GREEN	ROYAL
GREY HEATHER	LIGHT BLUE	LIME GREEN	

Ringgesponnene Baumwolle | Bündchen mit Elasthan | Halbmondbesatz im Nacken, Necktape | Hochwertige Sweat-Qualität mit angerauter Innenseite | Klassischer Schnitt mit robusten Kappnähten | 60°C waschbar

Farbe	Größen	1	ab 30	ab 300
White	S - 3XL	20,00	18,70	18,20
White	4XL - 5XL	27,00	25,20	24,50
Coloured	S - 3XL	21,50	20,00	19,50
Coloured	4XL - 5XL	28,70	26,80	26,10



**SFM525** | SF525 **Unisex Slim Fit Sweat**

60% Baumwolle / 40% Polyester (Heather Grey: 75% Baumwolle / 20% Polyester / 5% Viskose)  
XXS, XS, S, M, L, XL, XXL  
250 g/m<sup>2</sup>

SF Men

BLACK	BURGUNDY	HEATHER GREY
NAVY		

Abreibetikett | Seitliche Einsätze mit Ösendetail | Halsauschnitt, Saum und Ärmelabschlüsse in Ripp-Optik | Raglan-Ärmel | Ton-in-Ton Ziernahtdetail | Innen angerautes Fleece-material

Farbe	Größen	1	ab 24	ab 240
Coloured	XXS - XXL	22,74	18,68	17,94



**JN991** | JN991 **Ladies Basic Sweat**

100% Baumwolle  
S, M, L, XL, XXL  
300 g/m<sup>2</sup>

James+Nicholson

BLACK	DARK NAVY/BLACK MELANGE	DENIM
GREY MELANGE/BLACK MELANGE	LAVA	OFF-WHITE
RED	SIMPLY GREEN	

Klassisches Sweatshirt in French-Terry-Qualität | Halsferner Ausschnitt und Saum mit schmaler Borte eingefasst | Raglan-Ärmel mit elastischen Arm Bündchen | Lässig komfortabler Schnitt

Farbe	Größen	1	ab 30	ab 300
Coloured	S - XXL	28,80	26,90	26,20



**JN992** | JN992 **Mens Basic Sweat**

100% Baumwolle  
S, M, L, XL, XXL, 3XL  
300 g/m<sup>2</sup>

James+Nicholson

BLACK	DARK NAVY/BLACK MELANGE	DENIM
GREY MELANGE/BLACK MELANGE	LAVA	OFF-WHITE
RED	SIMPLY GREEN	

Klassisches Sweatshirt in French-Terry-Qualität | Halsausschnitt mit schmaler Borte eingefasst | Bündchen mit Elasthan | Lässig komfortabler Schnitt

Farbe	Größen	1	ab 30	ab 300
Coloured	S - 3XL	28,80	26,90	26,20



**Z280F** | R-280F-0 **Ladies' HD Raglan Sweat**

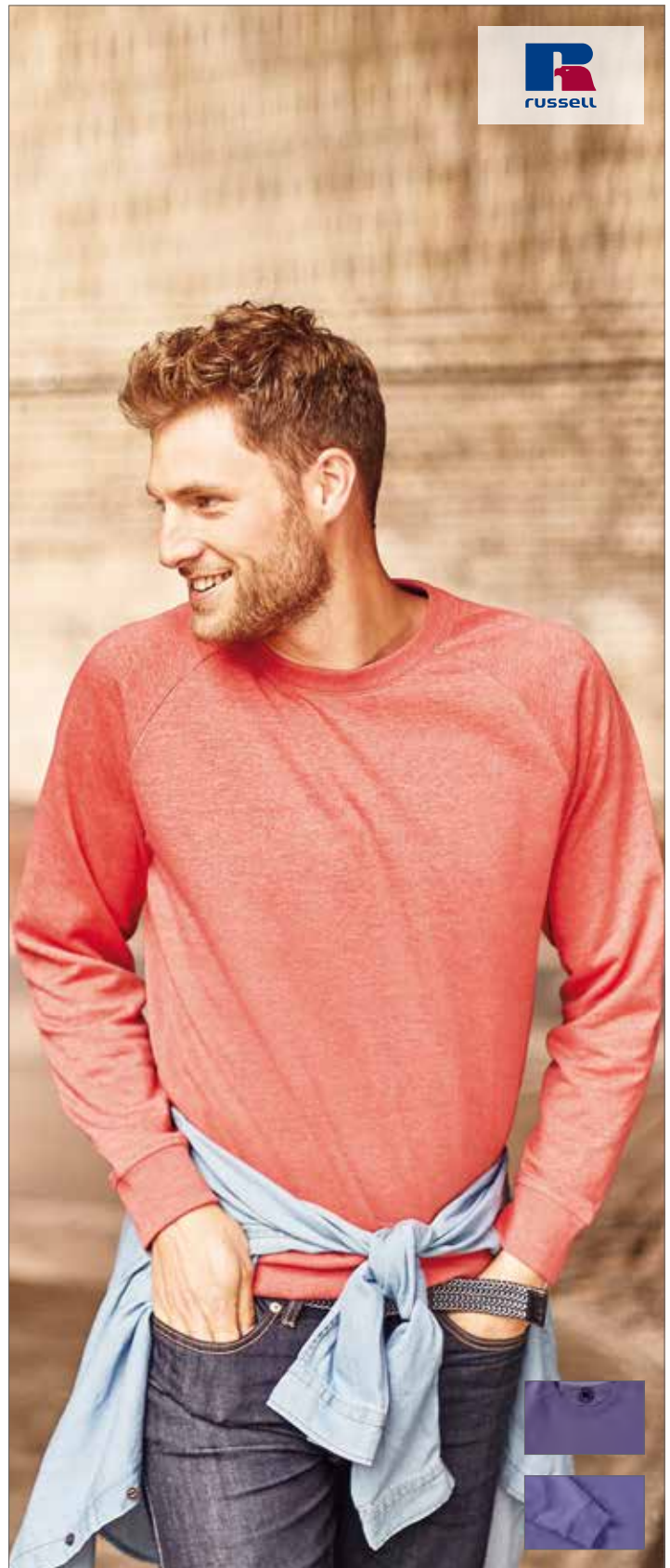
65% Polyester / 35% Baumwolle  
**XS, S, M, L, XL, XXL**  
 250 g/m<sup>2</sup>

Russell

BLACK	BLUE MARL	CORAL MARL	GREEN MARL
GREY MARL	PINK MARL	PURPLE MARL	RED MARL
SILVER MARL	WHITE	YELLOW MARL	

Gekämmte ringgesponnene Baumwolle | Zeitgemäße, schmale Passform | Kontrast Nackenband mit Ziernaht | Bund und Ärmel mit Überdecknaht | Entfernbare Haftetikett im Nackenbereich | French Terry-Ware (kein Fusseln, da nicht angeraut)

Farbe	Größen	1	ab 24	ab 240
Coloured	XS - XXL	22,48	20,00	19,00



**Z280M** | R-280M-0 **Men's HD Raglan Sweat**

65% Polyester / 35% Baumwolle  
**XS, S, M, L, XL, XXL, 3XL**  
 250 g/m<sup>2</sup>

Russell

BLACK	BLUE MARL	CORAL MARL	GREEN MARL
GREY MARL	PINK MARL	PURPLE MARL	RED MARL
SILVER MARL	WHITE	YELLOW MARL	

Gekämmte ringgesponnene Baumwolle | Zeitgemäße, schmale Passform | Kontrast Nackenband mit Ziernaht | Bund und Ärmel mit Überdecknaht | Entfernbare Haftetikett im Nackenbereich | French Terry-Ware (kein Fusseln, da nicht angeraut)

Farbe	Größen	1	ab 24	ab 240
Coloured	XS - 3XL	22,48	20,00	19,00



**SOL'S**  
the Fair Spirit

LARGE  
SIZES

**L326** | 01168 **Sweatshirt Spider**

50% Baumwolle / 50% Polyester  
S, M, L, XL, XXL, 3XL  
260 g/m<sup>2</sup>

SOL'S

ASH (HEATHER)	BLACK	BOTTLE GREEN
GREY MELANGE	ORANGE	RED
WHITE	ROYAL BLUE	FRENCH NAVY

Nackenband | Ripp-Strick-Bündchen, -Ausschnitt und -Saum mit Elasthan

Farbe	Größen	1	ab 30	ab 300
Coloured	S - XXL	12,62	10,78	10,50
Coloured	3XL	15,16	12,94	12,60



**GILDAN**

**GILDAN**  
Heavy Blend™

BEST  
SELLER

516

NEW  
COLOUR

**G18000** | 18000 **Heavy Blend™ Crewneck Sweatshirt**

50% Baumwolle / 50% Polyester  
S, M, L, XL, XXL, 3XL, 4XL, 5XL  
265 g/m<sup>2</sup> (White), 279 g/m<sup>2</sup> (Coloured)

Gildan

S, M, L, XL, XXL, 3XL, 4XL, 5XL

BLACK	NAVY	RED
SPORT GREY (HEATHER)	WHITE	ROYAL

S, M, L, XL, XXL

ANTIQUÉ CHERRY RED (HEATHER)	ANTIQUÉ SAPPHIRE (HEATHER)	ASH (HEATHER)
DARK CHOCOLATE	DARK HEATHER	FOREST GREEN
HEATHER SPORT DARK GREEN	HEATHER SPORT DARK MAROON	HEATHER SPORT DARK NAVY
INDIGO BLUE	IRISH GREEN	LIGHT BLUE
ORANGE	PURPLE	CAROLINA BLUE
SAPPHIRE	CHARCOAL (SOLID)	GARNET
MAROON	GOLD	HEATHER SPORT ROYAL
SAFETY PINK	HEATHER SPORT SCARLET RED	LIGHT PINK
SAFETY GREEN	SAFETY ORANGE	HELICONIA
CHERRY RED	MILITARY GREEN	SAND
GRAPHITE HEATHER		

Doppelnähte | Strick-Bündchen | Innen angeraut | Weiches Griffgefühl | Einlaufvorbehandelt  
| Durch eine Vierteldrehung des Schlauchs bei der Verarbeitung wird eine Mittelfalte im Shirt  
vermieden

Farbe	Größen	1	ab 36 (4XL ab 12)	ab 360 (4XL ab 120)
White	S - XXL	11,78	9,54	8,96
White	3XL	14,80	11,96	11,24
White	4XL - 5XL	14,80	11,96	11,24
Coloured	S - XXL	13,24	10,74	10,10
Coloured	3XL	16,66	13,50	12,70
Coloured	4XL - 5XL	16,66	13,50	12,70





**BEST  
SELLER**



**Z262N** | R-262M-0 **Authentic Sweatshirt**

80% Baumwolle / 20% Polyester

**XS, S, M, L, XL, XXL, 3XL**

280 g/m<sup>2</sup>

Russell

APPLE	BLACK	BOTTLE GREEN	BRIGHT ROYAL	FUCHSIA	LIGHT OXFORD (HEATHER)	LIME
BURGUNDY	CLASSIC RED	CONVOY GREY (SOLID)	FRENCH NAVY	SKY	WHITE	PURPLE

Gekämmte, ringgesponnene Baumwolle | Angesetzte Ärmel | Gerader Schnitt für ein zeitgemäßes Erscheinungsbild | Saum und Bündchen weiter geschnitten | Schlankere Schulterpartie und Ärmel | Decknähte an Armausschnitten, Bündchen und Saum | Nackenband in Fischgrätoptik | Seitennähte für optimale Passform | Luxuriöses, 3-lagiges Material für hohen Tragekomfort und exzellente Performance

Farbe	Größen	1	ab 36	ab 360
Coloured	XS - XXL	19,18	17,08	16,22
Coloured	3XL	22,06	19,64	18,66

# SWEAT SHIRTS (BASIC)



## NE63001 | O63001 Unisex Sweatshirt

100% Baumwolle

**XS, S, M, L, XL, XXL, 3XL, 4XL, 5XL**

300 g/m<sup>2</sup>

Neutral

XS, S, M, L, XL, XXL, 3XL, 4XL, 5XL

**BLACK** **NAVY** **SPORTS GREY**

XS, S, M, L, XL, XXL, 3XL

**BORDEAUX** **DARK HEATHER** **GREEN** **MILITARY**

**ORANGE** **PINK** **RED** **ROYAL**

**SAPPHIRE** **WHITE** **YELLOW**

100% Fairtrade-Baumwolle | GOTS-zertifizierter Artikel | Gekämmte Bio-Baumwolle | Innen angeraut | Lycra / Elasthan Ripp an Ärmeln und Saum

Farbe	Größen	1	ab 25 (4XL ab 10)	ab 250 (4XL ab 100)
Coloured	XS - 3XL	31,06	26,62	25,54
Coloured	4XL - 5XL	37,28	31,94	30,64



## NE83001 | O83001 Ladies Sweatshirt

100% Baumwolle

**XS, S, M, L, XL, XXL**

300 g/m<sup>2</sup>

Neutral

**BLACK** **NAVY** **RED** **SPORTS GREY**

100% GOTS und Fairtrade zertifiziert | Gekämmte Bio-Baumwolle | Vlies mit gebürsteter Rückseite | Rundhalsausschnitt | Raglan-Ärmel | Ripp-Strick an den Ärmeln und am unteren Saum

Farbe	Größen	1	ab 25	ab 250
Coloured	XS - XXL	31,06	26,62	25,54



## Z013 | R-013M-0 Workwear-Sweatshirt

80% Baumwolle / 20% Polyester

**XS, S, M, L, XL, XXL, 3XL, 4XL**

300 g/m<sup>2</sup>

Russell

**BLACK** **BOTTLE GREEN** **BRIGHT ROYAL** **CLASSIC RED**  
**FRENCH NAVY** **LIGHT OXFORD (HEATHER)** **ORANGE**

Gekämmte, ringgesponnene Baumwolle | Innen angeraut | Trocknergeeignet | Fleckenabweisende SpotShield™-Beschichtung | Doppelschichtige Schulterpatte | Gerippte Einfassung mit Elasthan an Bund und Ärmelbündchen | Verlängertes Rückenteil und kompakter Saum am Bund schützen optimal vor Wind und Kälte | Elastischer Stifthalter oben am linken Ärmel | Waschbar bis 60 °C

Farbe	Größen	1	ab 24	ab 240
Coloured	XS - XXL	28,22	25,12	23,88
Coloured	3XL - 4XL	32,44	28,88	27,44



## G92000 | 92000 Premium Cotton® Crewneck Sweatshirt

75% Baumwolle / 25% Polyester (Sport Grey: 70% Baumwolle / 30% Polyester)

**S, M, L, XL, XXL**

302 g/m<sup>2</sup> - 309 g/m<sup>2</sup>

Gildan

**BLACK** **CHARCOAL (SOLID)** **NAVY** **SAPPHIRE**  
**SPORT GREY (HEATHER)**

Gekämmte, ringgesponnene Baumwolle | Vorgeschumpftes Fleece | Gewebtes Label | Care Label | Vorgeschumpft | Kontrastfarbendes, dunkelgraues Nackenband | Doppelnaht an Bund und Ärmeln | 1x1 gerippt mit Elasthan | Durch eine Vierteldrehung des Schlauchs bei der Verarbeitung wird eine Mittelfalte im Shirt vermieden

Farbe	Größen	1	ab 24	ab 240
Coloured	S - XXL	17,30	13,30	12,50



**E5099** | 5099 **Men's Sweater 100**

100% Baumwolle (Sports Grey: 85% Baumwolle / 15% Viskose)  
XS, S, M, L, XL, XXL, 3XL, 4XL, 5XL

Promodoro

BORDEAUX	GOLD	GRAPHITE (SOLID)	KELLY GREEN
TURQUOISE			

Molton brushed | Elasthan-Bündchen an Ärmeln und Saum | Ringgesponnene, gekämmte Baumwolle

Farbe	Größen	1	ab 25 (4XL ab 20)	ab 250 (4XL ab 200)
Coloured	XS - XXL	29,42	25,34	23,90
Coloured	3XL	33,82	29,12	27,48
Coloured	4XL	38,92	33,52	31,62
Coloured	5XL	46,68	40,20	37,92



**E5099N** | 5099 **New Men's Sweater 100**

100% Baumwolle (Sports Grey: 85% Baumwolle / 15% Viskose)  
XS, S, M, L, XL, XXL, 3XL, 4XL, 5XL  
320 g/m<sup>2</sup>

Promodoro

ASH (HEATHER)	BLACK	FIRE RED	FOREST
LIME GREEN	NAVY	NEW LIGHT GREY (SOLID)	ORANGE
ROYAL	SPORTS GREY (HEATHER)	STEEL GREY (SOLID)	WHITE

Molton brushed | Elasthan-Bündchen an Ärmeln und Saum | Ringgesponnene, gekämmte Baumwolle | Der Schnitt von Schulterpartie und Arm weicht erheblich von der Schnittführung des Vorgängermodells E5099 ab

Farbe	Größen	1	ab 25 (4XL ab 20)	ab 250 (4XL ab 200)
White	XS - XXL	26,74	23,02	21,72
White	3XL	30,74	26,48	24,98
White	4XL	35,38	30,46	28,76
White	5XL	42,44	36,54	34,48
Coloured	XS - XXL	29,42	25,34	23,90
Coloured	3XL	33,82	29,12	27,48
Coloured	4XL	38,92	33,52	31,62
Coloured	5XL	46,68	40,20	37,92



**G12000** | 12000 **DryBlend® Crewneck Sweatshirt**

50% Baumwolle / 50% Polyester  
S, M, L, XL, XXL  
306 g/m<sup>2</sup> (White), 325 g/m<sup>2</sup> (Coloured)

Gildan

ASH (HEATHER)	BLACK	CARDINAL RED
FOREST GREEN	MAROON	NAVY
ROYAL	SPORT GREY (HEATHER)	WHITE
RED	CAROLINA BLUE	

Strick-Bündchen | Doppelnähte an Armabschlüssen und Bund | Innen angeraut | Einlaufvorbehandelt | Set-In-Ärmel | Air Jet Garn = weicher Griff und reduziertes Pilling | Transfer Label | Durch eine Vierteldrehung des Schlauchs bei der Verarbeitung wird eine Mittelfalte im Shirt vermieden

Farbe	Größen	1	ab 36	ab 360
White	S - XXL	14,80	12,10	11,36
Coloured	S - XXL	17,14	13,92	13,10



**E5025** | 5025 **Men's V-Neck Sweater**

100% Baumwolle  
S, M, L, XL, XXL, 3XL  
320 g/m<sup>2</sup>

Promodoro

BLACK	FIRE RED	NAVY
-------	----------	------

V-Ausschnitt | Elasthan-Bündchen an Ärmeln und Saum | Set-In-Ärmel | Molton brushed | Ringgesponnene, gekämmte Baumwolle | Optimierte Passform

Farbe	Größen	1	ab 30	ab 300
Coloured	S - XXL	34,68	29,88	28,18
Coloured	3XL	39,90	34,36	32,42



**E2899** | 2899 **Unisex Interlock Sweater 50/50**

50% Baumwolle / 50% Polyester  
XS, S, M, L, XL, XXL, 3XL, 4XL, 5XL  
320 g/m<sup>2</sup>

Promodoro

BLACK	GRAPHITE (SOLID)	LIGHT GREY (SOLID)
NEW LIGHT GREY (SOLID)	ROYAL	WHITE
NAVY		

Unisex Sweatshirt | Halbmond im Nacken | Elasthan-Bündchen an Arm und Saum | Neutrales Grössenetikett | Interlock

Farbe	Größen	1	ab 25	ab 250
Coloured	XS - XXL	27,10	23,36	22,02
Coloured	3XL	31,16	26,86	25,32
Coloured	4XL	35,84	30,88	29,12
Coloured	5XL	43,02	37,06	34,96



**BEST SELLER**

**517**

**NEW COLOUR**

**JH030** | JH030 **AWDis Sweat**

80% Baumwolle / 20% Polyester  
XS, S, M, L, XL, XXL, 3XL  
280 g/m<sup>2</sup>

Just Hoods

XS, S, M, L, XL, XXL, 3XL

BURGUNDY	CHARCOAL (HEATHER)	FIRE RED	HEATHER GREY
HOT PINK	JET BLACK	NEW FRENCH NAVY	PURPLE
ROYAL BLUE	SAPPHIRE BLUE		

XS, S, M, L, XL, XXL

AIRFORCE BLUE	ARCTIC WHITE	ASH (HEATHER)	BABY PINK
BOTTLE GREEN	BURNT ORANGE	CANDYFLOSS PINK	CRANBERRY
DUSTY PINK	FOREST GREEN	GOLD	HAWAIIAN BLUE
HOT CHOCOLATE	JADE	KELLY GREEN	LIME GREEN
LIPSTICK PINK	MAGENTA MAGIC	MOONDUST GREY (SOLID)	NUDE
OLIVE GREEN	ORANGE CRUSH	OXFORD NAVY	PLUM
RED HOT CHILLI	SKY BLUE	STEEL GREY (SOLID)	STORM GREY (SOLID)
SUN YELLOW	TURQUOISE SURF		

Rundhals-Sweatshirt | Set-In-Ärmel | Nackenband | Heraustrennbares Label | Doppelnäht | Gerippte Bündchen und Saum | Zertifizierte Herstellung (WRAP)

Farbe	Größen	1	ab 36	ab 360
Coloured	XS- 3XL	13,30	11,00	10,50



**BEST SELLER**

**517**

**LARGE SIZES**

**L311** | 13250 **Sweatshirt New Supreme**

50% Baumwolle / 50% Polyester  
XS, S, M, L, XL, XXL, 3XL  
280 g/m<sup>2</sup>

SOL'S

ASH (HEATHER)	BLACK	BOTTLE GREEN	BURGUNDY
DEEP CHARCOAL GREY (SOLID)	FLANNEL GREY (SOLID)	GOLD	GREY MELANGE
KELLY GREEN	NAVY	ORANGE	RED
ROYAL BLUE	WHITE		

Elasthan Ripp-Strick an Bündchen sowie Kragen und Bund | Doppelnähte an Kragen, sowie Armausschnitten und Bund | Innen angeraut

Farbe	Größen	1	ab 25	ab 250
Coloured	XS- XXL	20,42	17,30	16,62
Coloured	3XL	24,52	20,78	19,94



**L327** | 01178 **Unisex Sweatshirt Supreme**

80% Baumwolle / 20% Polyester

**XS, S, M, L, XL, XXL, 3XL**

280 g/m<sup>2</sup>

SOL'S

ASH (HEATHER)	BLACK	GREY MELANGE	KELLY GREEN	NAVY
ORANGE	RED	ROYAL BLUE	WHITE	

Nackenband | Ripp-Strick-Bündchen, -Ausschnitt und -Saum mit Elasthan | Aus Einzelteilen genäht

Farbe	Größen	1	ab 25	ab 250
Coloured	XS - XXL	20,42	17,30	16,62
Coloured	3XL	24,52	20,78	19,94



**P77** | M77 **Women's Favourite Sweatshirt**

80% Baumwolle / 20% Polyester

**S, M, L, XL**

280 g/m<sup>2</sup>

Mantis

BLACK	HEATHER GREY	NAVY	WHITE
-------	--------------	------	-------

French Terry | Weiter Ausschnitt | Moderner Kasten-Schnitt | Raglan-Ärmel für bessere Beweglichkeit | Schmale Ripp-Einfassung am Halsausschnitt | Abreißbares Größenetikett | Öko-Tex® Standard 100 zertifiziert

Farbe	Größen	1	ab 20	ab 200
Coloured	S - XL	24,12	20,90	19,36



**TJ5429** | 5429 **Heavy Sweatshirt**

70% Baumwolle / 30% Polyester

**S, M, L, XL, XXL, 3XL, 4XL, 5XL**

310 g/m<sup>2</sup>

Tee Jays

BLACK	DARK GREY (SOLID)	HEATHER GREY	NAVY
OLIVE			

Aus bester ringgesponnener, ägyptischer Baumwolle | Besonders weiche Oberfläche | Sehr weicher Griff | Doppelnähte | Waschbar bis 60 °C | Bündchen mit Elasthan-Anteil

Farbe	Größen	1	ab 20 (3XL ab 10)	ab 200 (3XL ab 100)
Coloured	S - XXL	30,06	27,20	26,38
Coloured	3XL - 5XL	32,64	29,56	28,68



**K302** | KK302 **Klassik Sweatshirt Superwash 60° Long Sleeve**

65% Polyester / 35% Baumwolle

**XS, S, M, L, XL, XXL, 3XL, 4XL**

280 g/m<sup>2</sup>

Kustom Kit

XS, S, M, L, XL, XXL, 3XL, 4XL	BLACK	DARK GREY MARL	NAVY
XS, S, M, L, XL, XXL, 3XL	RED	ROYAL	

Einfarbiges Band im Nacken | Versiegelte Schulternähte | Abgesetzte, doppellagige Ärmelbündchen und Einfassung | Zwillingenadelstich an Armlöchern, Schultern und um die Armlöcher herum | Herausrennbares Halsetikett | Anhänger mit Aufdruck Superwash® 60°

Farbe	Größen	1	ab 25 (4XL ab 5)	ab 250 (4XL ab 50)
Coloured	XS - 3XL	19,90	17,90	17,00
Coloured	4XL	19,90	17,90	17,00

# SWEAT SHIRTS (BASIC)



## S320 | ST4000 Sweatshirt

80% Baumwolle / 20% Polyester (Grey Heather: 70% Baumwolle / 20% Polyester / 10% Viskose)  
**S, M, L, XL, XXL, 3XL**  
 280 g/m<sup>2</sup> Stedman®

S, M, L, XL, XXL, 3XL

<b>BLACK OPAL</b>	<b>NAVY BLUE</b>	<b>SCARLET RED</b>	<b>BRIGHT ROYAL</b>
<b>GREY HEATHER</b>	<b>WHITE</b>		

80% Ringspinn-Baumwolle / 20% Polyester | Angeraute Innenseite | Elastische Bündchen an den Ärmeln und am Saum | Seitennähte | Casual Fit | Waschbar bis 40 °C | Textilien frei von Schadstoffen nach Oeko-Tex® Standard 100 | Ethisch verantwortungsvoll produziert gemäß WRAP-Richtlinien

Farbe	Größen	1	ab 36	ab 360
White	S - XXL	17,80	15,58	14,58
White	3XL	19,74	17,28	16,16
Coloured	S - XXL	20,70	18,12	16,94
Coloured	3XL	22,76	19,92	18,62



## S5620 | ST5620 Active Sweatshirt

80% Baumwolle / 20% Polyester (Grey Heather: 70% Baumwolle / 30% Polyester)  
**S, M, L, XL, XXL**  
 280 g/m<sup>2</sup> Stedman®

<b>BLACK OPAL</b>	<b>BLUE MIDNIGHT</b>	<b>CRIMSON RED</b>	<b>GREY HEATHER</b>
<b>HAWAII BLUE</b>	<b>KIWI GREEN</b>	<b>SLATE GREY (SOLID)</b>	

Seitenblenden | Breites, modernes Rippbündchen mit Elasthan an Ärmel und Saum | Dekorative Flatlock-Nähte | Angeraute Innenseite | Eingefasster Ripp-Kragen mit Elasthan | Pflegeetikett in der Seitenblende | Kleines Größenetikett im Nacken | Regular Fit | Waschbar bis 40 °C | Textilien frei von Schadstoffen nach Oeko-Tex® Standard 100 | Ethisch verantwortungsvoll produziert gemäß WRAP-Richtlinien

Farbe	Größen	1	ab 24	ab 240
Coloured	S - XXL	22,96	20,08	18,78



## Z762 | R-762M-0 Raglan-Sweatshirt

50% Baumwolle / 50% Polyester (Light Oxford: 53% Polyester / 47% Baumwolle)  
**XS, S, M, L, XL, XXL, 3XL, 4XL**  
 295 g/m<sup>2</sup> Russell

XS, S, M, L, XL, XXL, 3XL, 4XL

<b>BOTTLE GREEN</b>	<b>BRIGHT ROYAL</b>	<b>FRENCH NAVY</b>
---------------------	---------------------	--------------------

XS, S, M, L, XL, XXL

<b>BLACK</b>	<b>BRIGHT RED</b>	<b>BURGUNDY</b>	<b>CLASSIC RED</b>
<b>LIGHT OXFORD (HEATHER)</b>	<b>PURPLE</b>	<b>SKY</b>	<b>WINTER EMERALD</b>

Gekämmte, ringgesponnene Baumwolle | Innen angeraut | Schlauchwarenausführung für hohe Formbeständigkeit | Fleckenabweisende SpotShield™-Beschichtung zum Schutz des Materials | Gerippte Einfassung mit Elasthan an Bund und Ärmelbündchen | Nackenband in Fischgrätoptik | Decknahteinfassung am Ärmelansatz

Farbe	Größen	1	ab 36	ab 360
Coloured	XS - XXL	17,46	15,52	14,76
Coloured	3XL - 4XL	18,86	16,76	15,92



## JHK320 | SWRA290 Crew Neck Sweatshirt

60% Polyester / 40% Baumwolle  
**XS, S, M, L, XL, XXL, 3XL**  
 290 g/m<sup>2</sup> JHK

XS, S, M, L, XL, XXL, 3XL

<b>BLACK</b>	<b>GREY MELANGE</b>	<b>KELLY GREEN</b>	<b>NAVY</b>
<b>ROYAL BLUE</b>			

XS, S, M, L, XL, XXL

<b>AQUA</b>	<b>ASH</b>	<b>BOTTLE GREEN</b>	<b>BURGUNDY</b>
<b>FOREST GREEN</b>	<b>GOLD</b>	<b>GRAPHITE</b>	<b>KHAKI</b>
<b>ORANGE</b>	<b>PINK</b>	<b>PURPLE</b>	<b>RASPBERRY</b>
<b>RED</b>	<b>SKY</b>	<b>WHITE</b>	

Innen gebürstet | Doppelnähte an Hals, Ärmelbündchen und Bund | Alle mit Lycra verstärkt

Farbe	Größen	1	ab 25	ab 250
Coloured	XS - 3XL	13,54	11,74	11,00

**SW298** | SW298 **Best Value Sweat**

80% Baumwolle / 20% Polyester (Sports Grey: 70% Baumwolle / 30% Polyester, Heather Colours: 50% Baumwolle / 50% Polyester)

XS, S, M, L, XL, XXL  
280 g/m<sup>2</sup>

Starworld

BLACK	BLUE HEATHER	BRIGHT RED	BURGUNDY HEATHER	CHARCOAL	DARK HEATHER	DEEP NAVY
INDIGO HEATHER	ORANGE	RACING GREEN	SPORTS GREY (MELANGE)	WHITE	DEEP ROYAL	

Gekämmte Baumwolle | Innen angeraut | Schlauchware | Set-In-Ärmel | Doppelnähte | Nackenband | Schwere Ribbündchen an Ärmeln und Saum | Vorgeschumpft mit Antipilling-Ausstattung | Waschbar bis 40 °C | Oeko-Tex® Standard 100 zertifiziert | SEDEX geprüft

Farbe	Größen	1	ab 25	ab 250
White	XS - XXL	11,48	9,98	9,30
Coloured	XS - XXL	11,96	10,40	9,70



**P76** | M76 **Men's Superstar Sweatshirt**

80% Baumwolle / 20% Polyester  
**S, M, L, XL, XXL**  
 330 g/m<sup>2</sup>

Mantis

**BLACK** **HEATHER GREY** **SWISS NAVY**

V-Einsatz aus 2x2 Ripp | Superweicher „Pfirsichhaut“-Jersey | Verstärktes Nackenband | Breiter Ripp an Ärmelbündchen und Saum | Halsausschnitt mit Ripp-Einfassung | Im Nackenbereich mit Schlaufe zum Aufhängen | Innen angeraut | Ripp-Einsatz an der Seite | Abreißbares Größenetikett | Raglan-Ärmel | Flatlock-Nähte | Moderner Schnitt | Öko-Tex® Standard 100 zertifiziert

Farbe	Größen	1	ab 20	ab 200
Coloured	S- XXL	27,56	23,90	22,12



**P76S** | M76S **Men's Striped Superstar Sweatshirt**

80% Baumwolle / 20% Polyester  
**S, M, L, XL**  
 330 g/m<sup>2</sup>

Mantis

**HEATHER GREY MELANGE/BLACK**

Weiches „Pfirsichhaut“-Material, gerautes Fleece | Doppeltes Nackenband | Tiefer gestreifter Ripp an Saum und Bündchen | Geripptes Nackenband | 2x2 V-Applikation | Ripp-Einsatz an der Seite | Aufhänge-Öse im Nackenbereich | Modisch angepasster Schnitt | Abreißbares Größenetikett | Raglan-Ärmel | Öko-Tex® Standard 100 zertifiziert

Farbe	Größen	1	ab 20	ab 200
Heather Grey Melange/Black	S- XL	36,80	31,90	29,54



**TJ5400** | 5400 **Urban Sweat**

100% Baumwolle (Heather Grey: 80% Baumwolle / 20% Polyester)  
**S, M, L, XL, XXL, 3XL**  
 320 g/m<sup>2</sup>

Tee Jays

**BLACK** **HEATHER GREY** **NAVY** **WINE**

Gekämmte, ringgesponnene Baumwolle | Modisch lockerer Schnitt | Raglan-Ärmel | Vollzwirn-Ripp | Ungebürstet | Langfaserige, ägyptische Baumwolle | Elasthan-Bündchen

Farbe	Größen	1	ab 10	ab 100
Coloured	S- XXL	34,90	31,56	30,62
Coloured	3XL	37,48	33,92	32,90



**TJ5401** | 5401 **Ladies Urban Sweat**

100% Baumwolle (Heather Grey: 80% Baumwolle / 20% Polyester)  
**XS, S, M, L, XL, XXL**  
 320 g/m<sup>2</sup>

Tee Jays

**BLACK** **HEATHER GREY** **NAVY** **WINE**

Gekämmte, ringgesponnene Baumwolle | Modisch lockerer Schnitt | Raglan-Ärmel | Vollzwirn-Ripp | Ungebürstet | Elasthan-Bündchen | Langfaserige, ägyptische Baumwolle

Farbe	Größen	1	ab 10	ab 100
Coloured	XS- XXL	34,90	31,56	30,62





**F385** | 62-158-0 **New Lightweight Zip Neck Sweat**

80% Baumwolle / 20% Polyester  
**S, M, L, XL, XXL**  
 240 g/m<sup>2</sup>

Fruit of the Loom

<b>AZURE BLUE</b>	<b>BLACK</b>	<b>BOTTLE GREEN</b>	<b>BURGUNDY</b>
<b>DEEP NAVY</b>	<b>FUCHSIA</b>	<b>HEATHER GREY</b>	<b>KELLY GREEN</b>
<b>LIGHT GRAPHITE (SOLID)</b>	<b>ORANGE</b>	<b>PURPLE</b>	<b>RED</b>
<b>ROYAL BLUE</b>	<b>WHITE</b>		

Lightweight Sweat, unbrushed | Raglan-Ärmel | Verdeckter Reißverschluss | Bündchen aus Baumwolle/Lycra® Ripp

Farbe	Größen	1	ab 24	ab 240
White	S - XXL	15,26	13,64	12,56
Coloured	S - XXL	17,54	15,68	14,44



**Z282M** | R-282M-0 **Men's HD 1/4 Zip Sweat**

65% Polyester / 35% Baumwolle  
**XS, S, M, L, XL, XXL, 3XL**  
 250 g/m<sup>2</sup>

Russell

<b>BLACK</b>	<b>BLUE MARL</b>	<b>CORAL MARL</b>	<b>GREEN MARL</b>
<b>GREY MARL</b>	<b>PINK MARL</b>	<b>PURPLE MARL</b>	<b>RED MARL</b>
<b>SILVER MARL</b>	<b>WHITE</b>	<b>YELLOW MARL</b>	

Zeitgemäße, schmale Passform | Kontrast-Nackenband mit Ziernaht | Bund und Ärmel mit Überdecknaht | Entfernbares Haftetikett im Nackenbereich | Abgesetzter Kadettkragen | Abgedeckter, farblich passender, kurzer Reißverschluss mit Zugband | French Terry-Ware (kein Fusseln, da nicht angeraut)

Farbe	Größen	1	ab 24	ab 240
Coloured	XS - 3XL	30,34	27,00	25,66



**F382** | 62-032-0 **Premium Zip Neck Raglan Sweat**

70% Baumwolle / 30% Polyester  
**S, M, L, XL, XXL**  
 280 g/m<sup>2</sup>

Fruit of the Loom

<b>BLACK</b>	<b>BOTTLE GREEN</b>	<b>DEEP NAVY</b>	<b>HEATHER GREY</b>
<b>RED</b>	<b>ROYAL BLUE</b>	<b>WHITE</b>	

Verdeckter Reißverschluss für bessere Bedruckbarkeit | Kragen mit Single-Jersey Nackenband | Taillen- und Armbund aus Baumwolle/Elasthan Ripp

Farbe	Größen	1	ab 24	ab 240
White	S - XXL	18,80	16,80	15,46
Coloured	S - XXL	23,54	21,04	19,36



**F382N** | 62-114-0 **Classic Zip Neck Sweat**

80% Baumwolle / 20% Polyester  
**S, M, L, XL, XXL**  
 280 g/m<sup>2</sup>

Fruit of the Loom

<b>BLACK</b>	<b>BOTTLE GREEN</b>	<b>DEEP NAVY</b>	<b>HEATHER GREY</b>
<b>RED</b>	<b>ROYAL BLUE</b>	<b>WHITE</b>	

Verdeckter Reißverschluss für bessere Bedruckbarkeit | Kragen mit Single-Jersey Nackenband | Bündchen aus Baumwolle/Lycra® Ripp

Farbe	Größen	1	ab 24	ab 240
White	S - XXL	18,80	16,80	15,46
Coloured	S - XXL	21,62	19,30	17,76

# SWEAT SHIRTS (BASIC)



**G18800** | 18800 **Heavy Blend™ Vintage 1/4 Zip Sweatshirt**

50% Baumwolle / 50% Polyester  
**S, M, L, XL, XXL, 3XL**  
 279 g/m<sup>2</sup>

Gildan

BLACK	MAROON	NAVY	ORANGE
RED	ROYAL	SPORT GREY (HEATHER)	TWEED (HEATHER)

Gefütterter Kragen (Fleece) | 1/4 Messing Reißverschluss mit Kontrastnaht (dunkelgrau) | 1x1 Strick-Bündchen mit Elasthan | Cross Dyed Färbung (Zwei Farben in einem Gewebe) | Kontrastfarbendes Twill-Band | Doppelnahtverarbeitung | Durch eine Vierteldrehung des Schlauchs bei der Verarbeitung wird eine Mittelfalte im Shirt vermieden

Farbe	Größen	1	ab 12	ab 120
Coloured	S - XXL	26,70	21,42	20,12
Coloured	3XL	33,44	26,82	25,22



**BCWUI22** | WUI22 **Sweat ID.004**

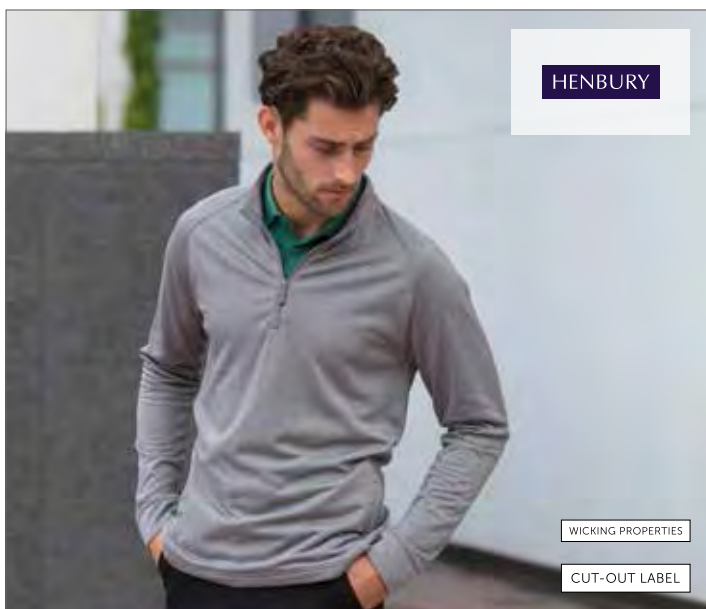
80% Baumwolle / 20% Polyester  
**S, M, L, XL, XXL, 3XL**  
 280 g/m<sup>2</sup>

B&C

BLACK	HEATHER GREY	NAVY	RED
WHITE			

Hoher Kragen in 1x1 Ripp-Strick mit Elasthan | Verdeckte Verschlussleiste mit farblich abgestimmtem Reißverschluss (kein Hautkontakt mit Reißverschluss) | Ärmelbund und Bund unten in 1x1 Ripp-Strick mit Elasthan | Eingesetzte Ärmel | Moderner Schnitt

Farbe	Größen	1	ab 20	ab 200
Coloured	S - XXL	23,98	21,70	19,98
Coloured	3XL	29,98	27,10	24,98



**W862** | H862 **1/4 Zip Top with Wicking Finish**

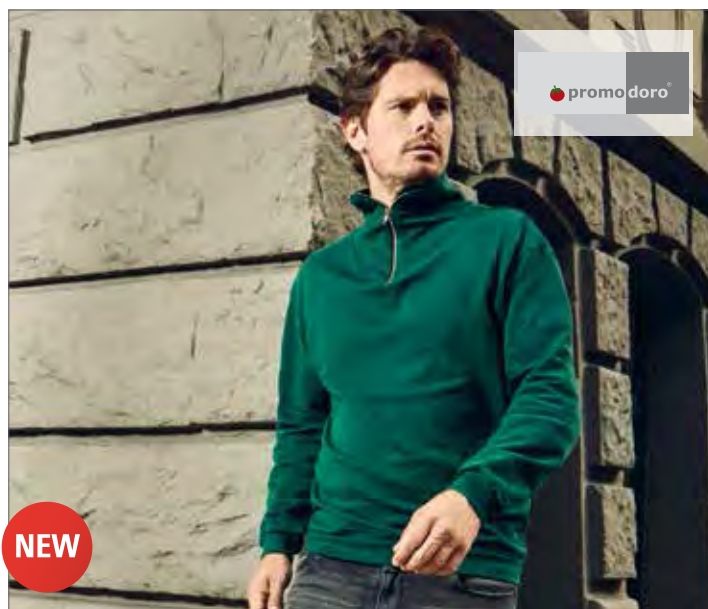
100% Polyester  
**XS, S, M, L, XL, XXL**  
 210 g/m<sup>2</sup>

Henbury

BLACK	GREY MARL
-------	-----------

Needle-out-Strick mit Innenfleece | Raglan-Ärmel | Abgesetzte Bündchen | Seitentaschen mit integrierten Reißverschlüssen | Nylon-Reißverschluss mit einfarbigem Anhänger | Einfacher Saum

Farbe	Größen	1	ab 24	ab 240
Coloured	XS - XL	28,44	23,36	21,88
Coloured	XXL	30,04	24,68	23,10



**E5050N** | 5050 **New Mens Troyer Sweater**

100% Baumwolle  
**S, M, L, XL, XXL, 3XL**  
 320 g/m<sup>2</sup>

Promodoro

ASH (HEATHER)	FOREST	GRAPHITE (SOLID)	NAVY
---------------	--------	------------------	------

Gekämmte Baumwolle | Molton-Velour | Reißverschluss am Kragen | Elasthan-Bündchen an Arm und Saum | Der Schnitt von Schulterpartie und Arm weicht erheblich von der Schnittführung des Vorgängermodells E5050 ab

Farbe	Größen	1	ab 30	ab 300
Coloured	S - XXL	40,62	34,98	33,00
Coloured	3XL	46,70	40,22	37,96



**JH046** | JH046 **Sophomore 1/4 Zip Sweat**

80% Baumwolle / 20% Polyester  
**S, M, L, XL, XXL**  
 280 g/m<sup>2</sup>

Just Hoods

BURGUNDY	CHARCOAL (HEATHER)	FIRE RED	HEATHER GREY
HOT PINK	JET BLACK	KELLY GREEN	NEW FRENCH NAVY
PURPLE	ROYAL BLUE	SAPPHIRE BLUE	

1/4-Reißverschluss | Metall-Y-Reißverschluss | Ärmelbündchen und Saum gerippt

Farbe	Größen	1	ab 24	ab 240
Coloured	S - XXL	24,04	19,90	18,98



**L312** | 47300 **Men Sweat Shirt Scott 1/4 Zip**

50% Baumwolle / 50% Polyester  
**S, M, L, XL, XXL, 3XL**  
 280 g/m<sup>2</sup>

SOL'S

BLACK/GREY MELANGE	CHOCOLATE/ROPE	FRENCH NAVY/GREY MELANGE
ROYAL BLUE/GREY MELANGE		

Trucker-Kragen mit 1/4-Reißverschluss | Kontrastfarbener Innenkragen | Elasthan Ripp-Strick an Ärmeln und Bund | Innen angeraut

Farbe	Größen	1	ab 20	ab 200
Coloured	S - XXL	31,08	26,34	25,28
Coloured	3XL	35,74	30,28	29,06



**JN831** | JN831 **Workwear Half Zip Sweat**

70% Baumwolle / 30% Polyester  
**S, M, L, XL, XXL, 3XL, 4XL, 5XL, 6XL**  
 290 g/m<sup>2</sup>

James+Nicholson

AQUA	BLACK	BROWN	CARBON
GREY HEATHER	LIME GREEN	NAVY	ORANGE
STONE	TURQUOISE	WHITE	WINE
DARK GREEN	GOLD YELLOW	RED	ROYAL

Sweatshirt mit Stehkragen und Reißverschluss | Strapazierfähige, pflegeleichte Baumwolle/ Polyester-Mischung | Innenseite angeraut | Elastische Ripp-Strick-Bündchen an Ärmel- und Bundabschluss | Waschbar bis 60 °C | Trocknergeeignet

Farbe	Größen	1	ab 30	ab 300
Coloured	S - 3XL	34,10	31,80	31,00
Coloured	4XL - 6XL	37,20	34,70	33,80



**L02088** | 02088 **Mens Zip High Collar Sweatshirt Stan**

50% Baumwolle / 50% Polyester  
**S, M, L, XL, XXL, 3XL**

SOL'S

BLACK	BOTTLE GREEN	FRENCH NAVY
GREY MELANGE	ORANGE	ROYAL BLUE
WHITE		

Hoher Reißverschlusskragen | Kontrastierende Blende | Eingesetzte Ärmel | Saum und Ärmelbündchen aus Rippstrick

Farbe	Größen	1	ab 30	ab 300
Coloured	S - XXL	20,96	17,90	17,42
Coloured	3XL	24,12	20,58	20,06

# SWEAT SHIRTS (BASIC)



COMFORT COLORS®

NEW

## CC1536 | 1536 Adult French Terry Crewneck Sweatshirt

100% Baumwolle  
S, M, L, XL, XXL, 3XL  
237 g/m<sup>2</sup>

Comfort Colors

BLUE JEAN	CHALKY MINT	CRIMSON
FLO BLUE	LAGOON BLUE	PEPPER
TRUE NAVY	WATERMELON	

100 % ringgesponnene Baumwolle | Rohkonfektioniertes Material mit Soft-Waschung | Gerippter Kragen und Abschlüsse | Nacken mit Körperband eingefasst | Nach vorn gerollte Schulter | Twill-Etikett | Joker-Etikett | Beuteltasche | Hinten verlängerter Bund mit Doppelnäht und seitlichen Schlitzten | Hals, Schulter, Armlöcher und Armabschlüsse mit Doppelnäht

Farbe	Größen	1	ab 24	ab 240
Coloured	S- XL	28,12	23,42	22,02
Coloured	XXL- 3XL	30,62	25,52	23,98



écologie.  
by AWDiS

NEW

## EA030 | EA030 Banff Sweatshirt

70% Baumwolle / 30% Polyester  
S, M, L, XL, XXL  
260 g/m<sup>2</sup>

Ecologie

BLACK	CHARCOAL	HEATHER GREY
INK BLUE	NAVY	RED

70% regenerierte Baumwolle | French Terry | Angesetzte Ärmel | Abgeschrägter Bund | Rundhalsausschnitt | Fashion Fit | Neutrales Größenlabel ohne Branding

Farbe	Größen	1	ab 30	ab 300
Coloured	S- XXL	18,00	14,90	14,22



écologie.  
by AWDiS

NEW

## EA033 | EA033 Galapagos Sweatshirt

52% Baumwolle / 48% Polyester  
S, M, L, XL, XXL  
270 g/m<sup>2</sup>

Ecologie

BLACK/WHITE	BLUE/WHITE
BURGUNDY/WHITE	NAVY/GOLD

52% regenerierte Baumwolle | French Terry | Zweifarbige Melangeoptik | Unifarbener Bund und Kragen | Rundhalsausschnitt | Fashion Fit | Neutrales Größenlabel ohne Branding

Farbe	Größen	1	ab 30	ab 300
Coloured	S- XXL	19,20	15,90	15,16



INDEPENDENT  
by AWDiS

## NP302 | IND40RP Men's Lightweight Raglan Hooded Pullover

55% Baumwolle / 45% Polyester  
XS, S, M, L, XL, XXL, 3XL  
230 g/m<sup>2</sup>

Independent

CHARCOAL HEATHER/ARMY HEATHER	CHARCOAL HEATHER/BLACK	CHARCOAL HEATHER/BURGUNDY HEATHER
CHARCOAL HEATHER/CLASSIC NAVY HEATHER	CHARCOAL HEATHER/ROYAL HEATHER	GUNMETAL HEATHER/ARMY HEATHER
GUNMETAL HEATHER/BLACK	GUNMETAL HEATHER/BURGUNDY HEATHER	GUNMETAL HEATHER/CHARCOAL HEATHER
GUNMETAL HEATHER/CLASSIC NAVY HEATHER	GUNMETAL HEATHER/ROYAL HEATHER	

Fleece aus Baumwoll-Polyester-Gemisch | Raglan-Ärmel | Kapuze mit Jerseyfutter | Spaltstich-Doppelnähte | Beuteltasche an der Vorderseite | Twill-Nackenband | 1x1 Ripp an Ärmelabschlüssen und Bund | Nickelösen | Schmale Passform | Amerikanische Größen, Artikel fällt sehr groß aus

Farbe	Größen	1	ab 24	ab 240
Coloured	XS- XL	33,16	28,02	26,18
Coloured	XXL- 3XL	34,84	29,44	27,50



INDEPENDENT  
by AWDiS

## NP301 | IND30RC Men's Lightweight Fitted Raglan Crew

55% Baumwolle / 45% Polyester  
XS, S, M, L, XL, XXL  
230 g/m<sup>2</sup>

Independent

BLACK	CHARCOAL HEATHER	CHARCOAL HEATHER/BLACK
CLASSIC NAVY HEATHER	GREY HEATHER	GUNMETAL HEATHER
GUNMETAL HEATHER/BLACK	GUNMETAL HEATHER/CHARCOAL HEATHER	GUNMETAL HEATHER/CLASSIC NAVY HEATHER
GUNMETAL HEATHER/ROYAL HEATHER		

Fleece aus Baumwoll-Polyester-Gemisch | Raglan-Ärmel | Alle Nähte in Spaltstich-Doppelnäht-Ausführung | Twill-Nackenband | 1x1 Ripp an Kragen, Ärmelabschlüssen und Bund | Schmale Passform | Amerikanische Größen, Artikel fällt sehr groß aus

Farbe	Größen	1	ab 24	ab 240
Coloured	XS- XL	27,16	22,96	21,44
Coloured	XXL	28,86	24,40	22,78



**BCWMS42** | WMS42 **Sweat Bliss / Men**

80% Baumwolle / 20% Polyester  
**S, M, L, XL, XXL**  
 240 g/m<sup>2</sup>

B&C

**BLACK**  **WHITE**

Erstklassiges, sommerliches French Terry | Kurzarm | Raglan-Ärmel | Modernes Sweatshirt mit Rundhals | Kragen, Ärmelbund und Bund unten in 1x1 Ripp-Strick | Alle Nähte mit Flatlock-Naht | Moderner Schnitt | Versetzte und verdrehte Flatlock-Seitennähte für perfekten Sitz

Farbe	Größen	1	ab 20	ab 200
Coloured	S - XXL	18,20	16,40	15,00



**BCWWS43** | WWS43 **Sweat Bliss / Women**

80% Baumwolle / 20% Polyester  
**XS, S, M, L, XL**  
 240 g/m<sup>2</sup>

B&C

**BLACK**  **WHITE**

Erstklassiges, sommerliches French Terry | Kurzarm | Raglan-Ärmel | Weiter Rundhalsausschnitt | Kragen, Ärmelbund und Bund unten aus identischem Material mit dekorativer Aufnahmeverarbeitung | Moderner Schnitt | Nackenband | Seitennähte

Farbe	Größen	1	ab 20	ab 200
Coloured	XS - XL	18,20	16,40	15,00



**BCWMS40** | WMS40 **Raglan Sweat Reef / Men**

80% Baumwolle / 20% Polyester  
**S, M, L, XL, XXL**  
 240 g/m<sup>2</sup>

B&C

**BLACK**  **PACIFIC DEEP BLUE**  **WHITE**

Erstklassiges, sommerliches French Terry | Langarm | Raglan-Ärmel | Moderner Rundhalsausschnitt | Kragen, Ärmelbund und Bund unten in 1x1 Ripp-Strick | Alle Nähte mit Flatlock-Naht | Moderner Schnitt | Versetzte und verdrehte Flatlock-Seitennähte für perfekten Sitz

Farbe	Größen	1	ab 20	ab 200
Coloured	S - XXL	21,60	19,60	17,98



**BCWWS44** | WWS44 **Raglan Sweat Eden / Women**

80% Baumwolle / 20% Polyester  
**XS, S, M, L, XL**  
 240 g/m<sup>2</sup>

B&C

**BLACK**  **PACIFIC DEEP BLUE**  **WHITE**

Erstklassiges, sommerliches French Terry | Langarm | Raglan-Ärmel | Sweatshirt mit weitem Ausschnitt | Bund unten aus identischem Material | Ausschnitt und Ärmelbund mit doppelt gestepptem Kantenband | Kastenförmig | Seitennähte

Farbe	Größen	1	ab 20	ab 200
Coloured	XS - XL	21,60	19,60	17,98



**NEW**

**SFM520** | SF520 **Unisex Washed Tour Sweat**

100% Baumwolle  
 XXS, XS, S, M, L, XL, XXL  
 250 g/m<sup>2</sup>

SF Men

**WASHED BLACK**

Abreißetikett | Unisex-Pullover in Übergröße mit Rundhalsausschnitt, angesetzten Ärmeln und nach vorne gerichteter Schulternaht im Washed-Look | Gerippter Ausschnitt, Bund und Saum mit Stretch | Doppelnähte an Armausschnitt | Absteppnähte an Bund und Saum | Durch Waschung ist jedes Kleidungsstück einzigartig | Optik kann sich nach Waschung weiter ändern und den Stil so zusätzlich prägen

Farbe	Größen	1	ab 24	ab 240
Washed Black	XXS-XXL	25,56	21,02	20,18



**SF513** | SK513 **Ladies Slounge Sweat**

100% Baumwolle (Heather Grey: 85% Baumwolle / 15% Viskose) (Oxford Navy Marl: 60% Baumwolle, 40% Polyester)

**S, M, L, XL**

250 g/m<sup>2</sup>

SF Women

**BLACK** **HEATHER GREY** **OXFORD NAVY MARL**

Entfernbares SF (Skinnifit) Label | French Terry | Weiter Ausschnitt | Gerippte Bündchen | Doppelnäht am Kragen | Raglan-Ärmel | Relaxed fit

Farbe	Größen	1	ab 24	ab 240
Coloured	S - XL	25,60	21,04	20,22



**BY034** | BY034 **Ladies Sleeveless Hoody**

100% Baumwolle

**XS, S, M, L, XL, XXL, 3XL, 4XL, 5XL**

240 g/m<sup>2</sup>

Build Your Brand

**BLACK** **HEATHER GREY**

French Terry | Überschnittene Schulter | Kapuze | Modischer Look

Farbe	Größen	1	ab 50 (XXL ab 42)	ab 500 (XXL ab 420)
Coloured	XS - XL	19,96	17,90	16,86
Coloured	XXL - 5XL	24,44	21,90	20,62



**SFM514** | SF514 **Unisex Drop Shoulder Slogan Top**

100% Baumwolle (Heather Grey: 85% Baumwolle / 15% Viskose)

**XXS, XS, S, M, L, XL, XXL**

220 g/m<sup>2</sup>

SF Men

**BLACK** **BRIGHT PINK** **WHITE/BLACK STRIPES**  
**HEATHER GREY** **OXFORD NAVY/WHITE STRIPES** **WHITE**

Entfernbares SF (Skinnifit) Label | Übergroß mit heruntergesetztem Armloch für eine optimale Gestaltungsfäche | Halsausschnitt und Bündchen im Rippenmuster mit Ziernäht | Gerade Vorderseite, gesenkter Rückensaum

Farbe	Größen	1	ab 36	ab 360
Solid Colours	XXS - XXL	25,60	21,04	20,22
Contrast Colours	XXS - XXL	27,16	22,32	21,44



**BY037** | BY037 **Ladies Oversized Hoody**

100% Baumwolle (Grey: 90% Baumwolle / 10% Viskose, Charcoal: 60% Baumwolle / 40% Polyester)

**XS, S, M, L, XL**

240 g/m<sup>2</sup>

Build Your Brand

**BLACK** **CHARCOAL (HEATHER)** **GREY**

Loose Terry | Neutrales Größenlabel ohne Branding | Modisch abgerundeter Saum | Rippbündchen an Ärmelöffnung | Kapuze mit einfacher Teilungsnaht | Metallösen an Kapuze mit flachen Kordeln

Farbe	Größen	1	ab 30	ab 300
Coloured	XS - XL	22,18	19,90	18,72



NO LABEL  
READY FOR  
BRANDING

**L01409** | 01409 **Women's French Terry Sweatshirt Studio**

80% Baumwolle / 20% Polyester (Heather Green: 65% Baumwolle / 35% Polyester; Heather Indigo: 60% Baumwolle / 40% Polyester; Ash: 99% Baumwolle / 1% Viskose; Grey Melange: 85% Baumwolle / 15% Viskose)

**XS, S, M, L, XL, XXL**

260 g/m<sup>2</sup>

SOL'S

ASH (HEATHER)	BLACK	FRENCH NAVY	GREY MELANGE
HEATHER GREEN	HEATHER INDIGO		

Raglan-Ärmel | Seitennähte

Farbe	Größen	1	ab 25	ab 250
Coloured	XS- XXL	22,28	18,78	18,00

**L01408** | 01408 **Men's French Terry Sweatshirt Studio**

80% Baumwolle / 20% Polyester (Heather Green: 65% Baumwolle / 35% Polyester; Heather Indigo: 60% Baumwolle / 40% Polyester; Ash: 99% Baumwolle / 1% Viskose; Grey Melange: 85% Baumwolle / 15% Viskose)

**S, M, L, XL, XXL**

260 g/m<sup>2</sup>

SOL'S

ASH (HEATHER)	BLACK	FRENCH NAVY	GREY MELANGE
HEATHER GREEN	HEATHER INDIGO		

Raglan-Ärmel | Seitennähte

Farbe	Größen	1	ab 25	ab 250
Coloured	S- XXL	22,28	18,78	18,00





COMFORT COLORS®

**CC1596** | 1596 **Ladies' Crewneck Sweatshirt**

80% Baumwolle / 20% Polyester oder 85% Baumwolle / 15% Polyester  
**S, M, L, XL, XXL**  
 305 g/m<sup>2</sup> - 322 g/m<sup>2</sup>

Comfort Colors

BLOSSOM	BRIGHT SALMON	BROWN	BUTTER
CELADON	CRUNCHBERRY	FLO BLUE	LAGOON BLUE
RASPBERRY	SEAFOAM	VIOLET	WATERMELON
WHITE			

Ringgesponnene Baumwolle | Weich gewaschener und stückgefärbter Stoff | Leicht taillierte Passform | 1x1 Ripp an Hals, Arm und Saum | Twill-Etikett im Nacken

Farbe	Größen	1	ab 24	ab 240
Coloured	S - XL	32,76	27,30	26,20
Coloured	XXL	36,04	30,04	28,82



COMFORT COLORS®

**BEST SELLER**  
**NEW COLOUR**

**CC1566** | 1566 **Adult Crewneck Sweatshirt**

80% Baumwolle / 20% Polyester oder 85% Baumwolle / 15% Polyester  
**S, M, L, XL, XXL, 3XL**  
 322 g/m<sup>2</sup> - 339 g/m<sup>2</sup>

Comfort Colors

BLACK	BLUE JEAN	BLUE SPRUCE	BOYSENBERRY
BRICK	BRIGHT SALMON	BURNT ORANGE	BUTTER
CHALKY MINT	CHAMBRAY	CHINA BLUE	CLOVER
CRIMSON	CRUNCHBERRY	DENIM	FLO BLUE
GRANITE	GRAPHITE	GREY	HELICONIA
ICE BLUE	ISLAND GREEN	ISLAND REEF	LAGOON BLUE
LIGHT GREEN	MIDNIGHT	MUSTARD	NEON RED ORANGE
ORCHID	PEPPER	PERIWINKLE	SEAFOAM
TERRACOTTA	TOPAZ BLUE	TRUE NAVY	VIOLET
WATERMELON	WHITE	WILLOW	

Ringgesponnene Baumwolle | Weich gewaschener und stückgefärbter Stoff | 1x1 Ripp an Hals, Arm und Saum | Doppelnähte an Hals, Armausschnitt, Armbund und Saum | Twill-Nackenband | Vorgerollte Schulter | Twill-Etikett im Nacken

Farbe	Größen	1	ab 24	ab 240
Coloured	S - XL	32,76	27,30	26,20
Coloured	XXL - 3XL	36,04	30,04	28,82



B&C COLLECTION

B&C DNM A DIVISION OF B&C

**BCWWD23** | WWD23 **Sweat DNM Starlight / Women**

80% Baumwolle / 20% Polyester  
**XS, S, M, L, XL**  
 280 g/m<sup>2</sup>

B&C

CHIC BLACK	CHIC DENIM	CHIC OLIVE	CHIC WHITE
------------	------------	------------	------------

Vintage-Look (Flammengarn) | French Terry | Sweatshirt mit weitem Rundhalsausschnitt | Lange Raglan-Ärmel | Kragen, Ärmel und Bund unten in 1x1 Ripp-Strick | Femininer Schnitt | Seitennähte

Farbe	Größen	1	ab 20	ab 200
Coloured	XS - XL	25,38	22,98	21,18



B&C COLLECTION

B&C DNM A DIVISION OF B&C

**BCWMD22** | WMD22 **Raglan Sweat DNM Starlight / Men**

80% Baumwolle / 20% Polyester  
**S, M, L, XL, XXL**  
 280 g/m<sup>2</sup>

B&C

CHIC BLACK	CHIC DENIM	CHIC OLIVE	CHIC WHITE
------------	------------	------------	------------

Vintage-Look (Flammengarn) | Rundhals | French Terry | Kragen, Ärmel und Bund unten in 1x1-Ripp-Strick | Modern Cut | Seitennähte

Farbe	Größen	1	ab 20	ab 200
Coloured	S - XXL	25,38	22,98	21,18

# SWEAT SHIRTS (BASIC)



**BCWWD21** | WWD21 **Raglan Sweat DNM Invincible /Women**

75% Baumwolle / 25% Polyester

**XS, S, M, L, XL**

300 g/m<sup>2</sup>

B&C

**DEEP INDIGO** | **SHADES OF GREY** | **USED GOLD**

Sweatshirt mit weitem Rundhalsausschnitt | French Terry | Kragen, Ärmel und Bund unten in 2x2 Ripp-Strick, abgesteppte Schnittkante | Kontrast zwischen Stoff-Innenseite und -Außenseite | Femininer Schnitt | Seitennähte | Spezialfarbe: Shades of Grey mit Dip-Dye-Effekt

Farbe	Größen	1	ab 20	ab 200
Coloured	XS - XL	25,98	23,78	22,58



**BCWMD20** | WMD20 **Raglan Sweat DNM Invincible /Men**

75% Baumwolle / 25% Polyester

**S, M, L, XL, XXL**

300 g/m<sup>2</sup>

B&C

**DEEP INDIGO** | **SHADES OF GREY** | **USED GOLD**

Sweatshirt mit weitem Rundhalsausschnitt | French Terry | Kragen, Ärmel und Bund unten in 2x2 Ripp-Strick, abgesteppte Schnittkante | Modisch geschnittene und eingenähte Raglan-Ärmel | Kontrast zwischen Stoff-Innenseite und -Außenseite | Seitennähte | Spezialfarbe: Shades of Grey mit Dip-Dye-Effekt

Farbe	Größen	1	ab 20	ab 200
Coloured	S - XXL	25,98	23,78	22,58



**JH033** | JH033 **Baseball Sweat**

80% Baumwolle / 20% Polyester

**S, M, L, XL, XXL**

280 g/m<sup>2</sup>

Just Hoods

**ARCTIC WHITE/JET BLACK** | **BURGUNDY/CHARCOAL (HEATHER)** | **OXFORD NAVY/BURGUNDY**  
**CHARCOAL (HEATHER)/JET BLACK** | **HEATHER GREY/JET BLACK** | **JET BLACK/FIRE RED**  
**OXFORD NAVY/HEATHER GREY**

Gerippter Rundhalsausschnitt | Stylisher Retro-Schnitt | Raglan-Ärmel in Kontrastfarbe | Bündchen und Saum gerippt | Weiches Material mit Baumwolloberfläche | Einfach heraustrennbares Etikett ermöglicht die Änderung der Marke | Worldwide Responsible Accredited Production (WRAP)-zertifizierte Produktion

Farbe	Größen	1	ab 24	ab 240
Coloured	S - XXL	17,96	14,88	14,18



**JH036** | JH036 **Girlie Fashion Sweat**

80% Baumwolle / 20% Polyester

**XS, S, M, L, XL**

280 g/m<sup>2</sup>

Just Hoods

**ARCTIC WHITE** | **BABY PINK** | **BURGUNDY** | **CHARCOAL (HEATHER)**  
**HEATHER GREY** | **JET BLACK** | **OXFORD NAVY**

Doppelnaht-Detail | Runder U-Ausschnitt in Ripp-Optik | Girlie-Passform | Drop-Schulter | Ärmelabschlüsse und Saum in Ripp-Optik | Das weiche Baumwoll-Finish eignet sich ideal zum Bedrucken | Einfach abnehmbares Label ermöglicht Rebranding

Farbe	Größen	1	ab 24	ab 240
Coloured	XS - XL	16,80	13,90	13,26



**P122** | M122 **Women's Sweat T**

80% Baumwolle / 20% Polyester  
**S, M, L, XL**  
 280 g/m<sup>2</sup> Mantis

**HEATHER GREY MELANGE**

Single-Jersey | French Terry | Weite, eingefasste Halsöffnung | Gerollte Ärmel | Geschwungener Saum | Legere Passform | Abreissbares Etikett | Öko-Tex® Standard 100 zertifiziert

Farbe	Größen	1	ab 30	ab 300
Heather Grey Melange	S - XL	22,96	19,90	18,42



**P121** | M121 **Women's Long Length Sweat**

80% Baumwolle / 20% Polyester  
**S, M, L, XL**  
 280 g/m<sup>2</sup> Mantis

**BLACK** **HEATHER GREY MELANGE**

Single-Jersey | French Terry | Lang geschnitten | Rückenpartie länger geschnitten als Front | Breiter Ripp am Hals | Tiefer Ripp an Saum und Bündchen | Raglan-Ärmel | Legere Passform | Abreissbares Etikett | Öko-Tex® Standard 100 zertifiziert

Farbe	Größen	1	ab 30	ab 300
Coloured	S - XL	29,88	25,90	23,98



**JH093** | JH093 **Washed Sweat**

55% Baumwolle / 45% Polyester  
**XS, S, M, L, XL, XXL, 3XL**  
 280 g/m<sup>2</sup> Just Hoods

WASHED ARCTIC WHITE	WASHED BOTTLE GREEN	WASHED BURGUNDY	WASHED CHARCOAL
WASHED FIRE RED	WASHED JET BLACK	WASHED NEW FRENCH NAVY	WASHED PURPLE
WASHED ROYAL BLUE	WASHED SAPPHIRE BLUE		

Washed-out-Effekt | Weiche Haptik | Sweatshirt mit Rundhalsausschnitt in Rippenoptik | Angesetzte Ärmel | Nackenband | Modische Passform | Das weiche Baumwoll-Finish eignet sich ideal zum Bedrucken | Hauptlabel im Nacken aus Twill | Durch die verwaschene Optik ist jedes Kleidungsstück ein Unikat | Ärmelabschlüsse und Saum in Ripp-Optik | Doppelnahdetail

Farbe	Größen	1	ab 24	ab 240
Coloured	XS - 3XL	23,56	19,50	18,60



**BL7501** | 7501 **Women's Sponge Fleece Wide Neck Sweatshirt**

50% Polyester / 37,5% Baumwolle / 12,5% Viskose (Marble Fleece: 85% Baumwolle / 15% Polyester)  
**S, M, L, XL**  
 280 g/m<sup>2</sup> Bella

BLUE TRIBLEND (HEATHER)	CARDINAL TRIBLEND (HEATHER)	CHARCOAL-BLACK TRIBLEND (HEATHER)
MARBLE FLEECE DARK GREY (HEATHER)	MARBLE FLEECE LIGHT GREY (HEATHER)	MARBLE FLEECE RED (HEATHER)
SOLID BLACK TRIBLEND	SOLID WHITE TRIBLEND	NAVY TRIBLEND (HEATHER)
GREY TRIBLEND (HEATHER)		

Baumwollanteil aus gekämmter, ringgesponnener Baumwolle | Ärmel und Abschluss mit breiten Ripp-Strick-Bündchen | Schrumpfvorbehandelt | Seitennähte

Farbe	Größen	1	ab 12	ab 120
Coloured	S - XL	29,76	25,78	24,80



**P132** | M132 **One Hoodie**

80% Baumwolle / 20% Polyester  
XS, S, M, L, XL, XXL  
300 g/m<sup>2</sup>

Mantis

<b>BLACK</b>	CHARCOAL GREY MELANGE	HEATHER GREY MELANGE	LIGHT DENIM
NAVY	WHITE		

Fester Bund | French Terry | Raglan-Ärmel | Zwei Eingrifftaschen auf der Vorderseite | Länger geschnittener Rücken | Seitenschlitze | Doppelnaht an Ärmelenden | 3-teilige, ungefüterte Kapuze | Bedruckbarer Einsatz im Nacken | Keine Kordeln | Abreissbares Etikett | Bio-Baumwolle | Öko-Tex® Standard 100 und OCS zertifiziert

Farbe	Größen	1	ab 20	ab 200
Coloured	XS-XXL	33,36	28,90	26,76



**P131** | M131 **One Sweat**

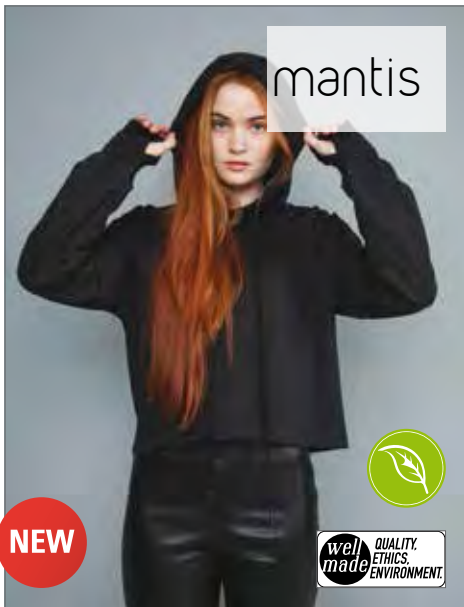
80% Baumwolle / 20% Polyester  
XS, S, M, L, XL, XXL  
300 g/m<sup>2</sup>

Mantis

<b>BLACK</b>	CHARCOAL GREY MELANGE	HEATHER GREY MELANGE
--------------	-----------------------	----------------------

Fester Bund | French Terry | Länger geschnittener Rücken | Seitenschlitze | Raglan-Ärmel | Breiter Ripp am Hals | Doppelnaht an Ärmelenden | Bedruckbarer Einsatz im Nacken | Abreissbares Etikett | Bio-Baumwolle | Öko-Tex® Standard 100 und OCS zertifiziert

Farbe	Größen	1	ab 20	ab 200
Coloured	XS-XXL	29,42	25,50	23,60



**P140** | M140 **Cropped Hoodie**

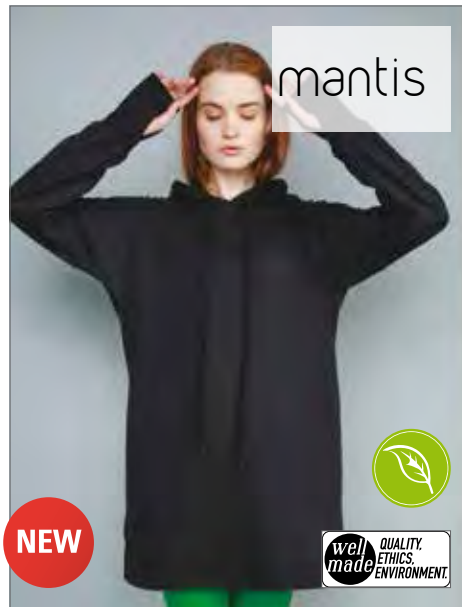
80% Baumwolle / 20% Polyester  
S, M, L, XL  
300 g/m<sup>2</sup>

Mantis

<b>BLACK</b>
--------------

Legerer Schnitt | Kurz geschnitten | French Terry aus Biobaumwolle und rPET ( = recyceltes PET ( z.B. recycelte Plastikflaschen, etc. )) | Tief angesetzte Ärmel | Extralange Bündchen mit Daumenloch | Extralange Kordeln | 3-teilige, einlagige Kapuze | Abreißbares Etikett | Öko-Tex® Standard 100 und OCS zertifiziert

Farbe	Größen	1	ab 30	ab 300
Black	S- XL	29,42	25,50	23,60



**P142** | M142 **Women's Hoodie Dress**

80% Baumwolle / 20% Polyester  
S, M, L, XL  
300 g/m<sup>2</sup>

Mantis

<b>BLACK</b>
--------------

Legerer, übergroßer Schnitt | Lang geschnitten | French Terry aus Biobaumwolle und rPET ( = recyceltes PET ( z.B. recycelte Plastikflaschen, etc. )) | Extralange Bündchen mit Daumenloch | Tief angesetzte Ärmel | Extralange Kordeln | 3-teilige, einlagige Kapuze | Seitenschlitze | Abreißbares Etikett | Öko-Tex® Standard 100 und OCS zertifiziert

Farbe	Größen	1	ab 30	ab 300
Black	S- XL	32,18	27,90	25,82



**P135** | M135 **One Short Sleeve Sweatshirt**

80% Baumwolle / 20% Polyester  
XS, S, M, L, XL  
300 g/m<sup>2</sup>

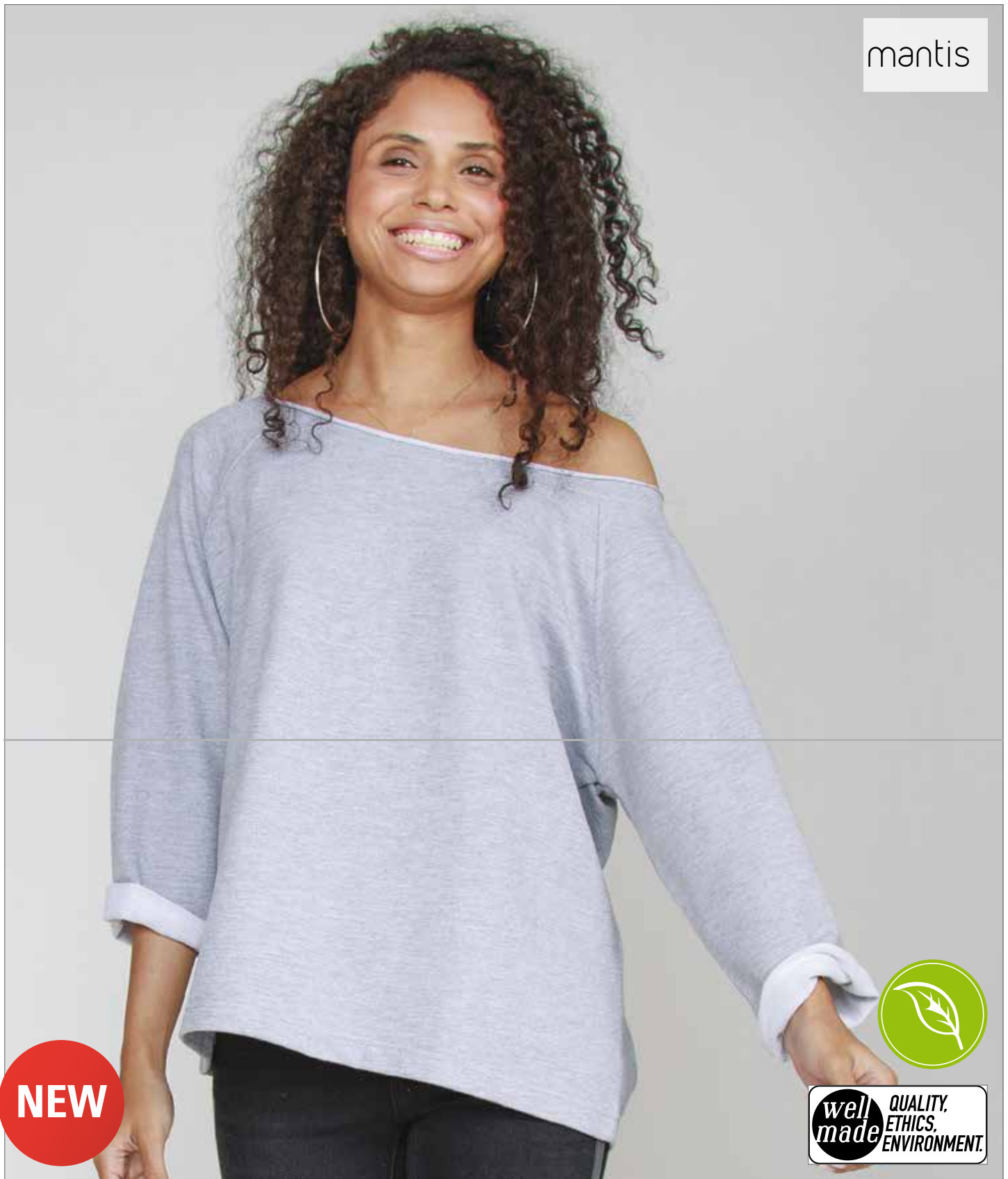
Mantis

<b>BLACK</b>	HEATHER GREY MELANGE
--------------	----------------------

Unisex-Schnitt | Kann übergroß oder klassisch getragen werden | French Terry aus Biobaumwolle und rPET ( = recyceltes PET ( z.B. recycelte Plastikflaschen, etc. )) | Rundhals | Lang geschnittene Rückenpartie mit Seitenschlitzen | Tief angesetzte Ärmel | Kurzärmelig | Einsatz im Nacken | Abreißbares Etikett | Öko-Tex® Standard 100 und OCS zertifiziert

Farbe	Größen	1	ab 30	ab 300
Coloured	XS- XL	20,74	17,98	16,64

mantis

**P128** | M128 **Flash Dance Sweat**

80% Baumwolle / 20% Polyester

**S, M, L, XL**300 g/m<sup>2</sup>

Mantis

**BLACK****HEATHER GREY MELANGE**

Legerer Schnitt | French Terry aus Biobaumwolle und rPET (= recyceltes PET (z.B. recycelte Plastikflaschen, etc.)) | Ungesäumter Halsausschnitt | Weiter, schulterfreier Ausschnitt | Gerollte Ärmel in ¾-Länge | Gerader Bund | Raglanärmel | Abreißbares Etikett | Öko-Text® Standard 100 und OCS zertifiziert

Farbe	Größen	1	ab 30	ab 300
Coloured	S- XL	24,12	20,90	19,36