



**JN942** | JN942 **Ladies' Vintage Hoody Jacket**

70% Baumwolle / 30% Polyester  
XS, S, M, L, XL  
290 - 300 g/m<sup>2</sup>

James+Nicholson

BLACK	DARK ORANGE	LIME GREEN	NAVY
PINK	RED	SUN YELLOW	TURQUOISE
WHITE			

Gekämmte Baumwolle | Kapuzen-Jacke aus superweicher, innen angerauter Qualität | Used-Look mit offenen Rollsaumkanten | Körpernahe Schnittform | Bündchen mit Elasthan | Doppellagige Kapuze | Kängurutaschen | Metall-Reißverschluss | Necktape in Kontrastfarbe | Taillierte Schnittform

Farbe	Größen	1	ab 30	ab 300
Coloured	XS - XL	46,70	43,60	42,40



**JN943** | JN943 **Men's Vintage Hoody Jacket**

70% Baumwolle / 30% Polyester  
S, M, L, XL, XXL  
290 - 300 g/m<sup>2</sup>

James+Nicholson

BLACK	DARK ORANGE	LIME GREEN	NAVY
RED	TURQUOISE	WHITE	

Gekämmte Baumwolle | Kapuzen-Jacke in superweicher, innen angerauter Qualität | Used-Look mit offenen Rollsaumkanten | Körpernahe Schnittform | Bündchen mit Elasthan | Doppellagige Kapuze | Necktape in Kontrastfarbe | Kängurutasche | Metall-Reißverschluss

Farbe	Größen	1	ab 30	ab 300
Coloured	S - XXL	46,70	43,60	42,40



**S5610** | ST5610 **Active Sweatjacket**

80% Baumwolle / 20% Polyester (Grey Heather: 70% Baumwolle / 30% Polyester)  
S, M, L, XL, XXL  
280 g/m<sup>2</sup>

Stedman®

BLACK OPAL	BLUE MIDNIGHT	CRIMSON RED	GREY HEATHER
HAWAII BLUE			

Kängurutaschen | Doppelt gelegte Kapuze | Breites, modernes Ripp-Bündchen mit Elasthan an Ärmel und Saum | Ton-in-Ton-Reißverschluss mit Metallschieber (nickelfrei) | Dekorative Flatlock-Nähte | Metall-Ösen für Kordelzug (nickelfrei) | Breiter Kordelzug mit Metall-Enden (nickelfrei) | Windschutzleiste | Nackenband | Angeraute Innenseite | Pflegeetikett in der Seitennaht | Kleines Größenetikett im Nacken | Seitennähte | Regular Fit | Waschbar bis 40 °C | Textilien frei von Schadstoffen nach Oeko-Text® Standard 100 | Ethisch verantwortungsvoll produziert gemäß WRAP-Richtlinien

Farbe	Größen	1	ab 24	ab 240
Coloured	S - XXL	30,34	26,56	24,84



**S5710** | ST5710 **Active Sweatjacket for women**

80% Baumwolle / 20% Polyester (Grey Heather: 70% Baumwolle / 30% Polyester)  
S, M, L, XL  
280 g/m<sup>2</sup>

Stedman®

BLACK OPAL	BLUE MIDNIGHT	CRIMSON RED	DEEP BERRY
GREY HEATHER	HAWAII BLUE	SWEET PINK	

Kängurutaschen | Doppelt gelegte Kapuze | Breites, modernes Ripp-Bündchen mit Elasthan an Ärmel und Saum | Ton-in-Ton-Reißverschluss mit Metallschieber (nickelfrei) | Dekorative Flatlock-Nähte | Metall-Ösen für Kordelzug (nickelfrei) | Breiter Kordelzug mit Metall-Enden (nickelfrei) | Windschutzleiste | Nackenband | Angeraute Innenseite | Pflegeetikett in der Seitennaht | Kleines Größenetikett im Nacken | Seitennähte | Regular Fit | Waschbar bis 40 °C | Textilien frei von Schadstoffen nach Oeko-Text® Standard 100 | Ethisch verantwortungsvoll produziert gemäß WRAP-Richtlinien

Farbe	Größen	1	ab 24	ab 240
Coloured	S - XL	30,34	26,56	24,84



**JN354** | JN 354 **Ladies' Doubleface Jacket**

55% Polyester / 45% Baumwolle  
**S, M, L, XL, XXL**  
 380 g/m<sup>2</sup>

James+Nicholson

<b>AZUR/NAVY</b>	<b>BLACK/CARBON</b>	<b>BLACK/RED</b>
<b>CARBON/ORANGE</b>	<b>FERN GREEN/GRAPHITE (SOLID)</b>	<b>GREY HEATHER/PURPLE</b>
<b>NAVY/AQUA</b>	<b>NAVY/RED</b>	<b>OLIVE/LIME (LIGHT) GREEN</b>
<b>RED/CARBON</b>	<b>SPORTS GREY (HEATHER)/NAVY</b>	

Sportive Bonding-Damenjacke mit Kapuze | Kapuze mit Kinnschutz | Full-Zip | Kordel und Innenseite in Kontrastfarbe | Kängurutaschen | Flatlocknähte | Elastische Bündchen an Arm- und Bundabschluss | Angesetzte Ärmel | Taillierte Form

Farbe	Größen	1	ab 25	ab 250
Coloured	S - XXL	45,10	42,10	41,00



**JN355** | JN 355 **Men's Doubleface Jacket**

55% Polyester / 45% Baumwolle  
**S, M, L, XL, XXL, 3XL**  
 380 g/m<sup>2</sup>

James+Nicholson

<b>AZUR/NAVY</b>	<b>BLACK/CARBON</b>
<b>BLACK/RED</b>	<b>CARBON/ORANGE</b>
<b>FERN GREEN/GRAPHITE (SOLID)</b>	<b>GREY HEATHER/PURPLE</b>
<b>NAVY/AQUA</b>	<b>NAVY/RED</b>
<b>OLIVE/LIME (LIGHT) GREEN</b>	<b>RED/CARBON</b>
<b>SPORTS GREY (HEATHER)/NAVY</b>	

Sportive Bonding-Herrenjacke mit Kapuze | Kapuze mit Kinnschutz | Full-Zip | Kordel und Innenseite in Kontrastfarbe | Kängurutaschen | Flatlocknähte | Elastische Bündchen an Arm- und Bundabschluss | Angesetzte Ärmel

Farbe	Größen	1	ab 25	ab 250
Coloured	S - 3XL	45,10	42,10	41,00



**TJ5402** | 5402 **Urban Zip Hoodie**

100% Baumwolle (Heather Grey: 80% Baumwolle / 20% Polyester)

**S, M, L, XL, XXL, 3XL**  
 320 g/m<sup>2</sup>

Tee Jays

<b>BLACK</b>	<b>HEATHER GREY</b>	<b>NAVY</b>
<b>WINE</b>		

Modisch lockerer Schnitt | Raglan-Ärmel | Vollzwirn-Ripp | Ungebürstet | Elasthan-Bündchen | Langfaserige, gekämmte, ringgesponnene, ägyptische Baumwolle | Hochwertiger Reißverschluss

Farbe	Größen	1	ab 10	ab 100
Coloured	S - XXL	50,12	45,34	43,98
Coloured	3XL	52,70	47,70	46,26



**CV3939** | 3939 **Unisex Triblend Lightweight Hoodie**

50% Polyester / 25% Baumwolle / 25% Viskose

**XS, S, M, L, XL, XXL**  
 190 g/m<sup>2</sup>

Canvas

<b>BLUE TRIBLEND (HEATHER)</b>	<b>CARDINAL TRIBLEND (HEATHER)</b>
<b>SOLID BLACK TRIBLEND</b>	<b>GREY TRIBLEND (HEATHER)</b>
<b>CHARCOAL-BLACK TRIBLEND (HEATHER)</b>	

Gerieppte Ärmelbündchen und Saum | Aufgesetzte Taschen | Durchgehender, weißer Reißverschluss | Keine Zugbänder | Gekämmte, ringgesponnene Baumwolle | Viskose (Rayon) | Seitennähte | Retail Fit | Unisex

Farbe	Größen	1	ab 12	ab 120
Coloured	XS - XL	29,96	25,98	24,98
Coloured	XXL	34,58	29,98	28,82



**JH066** | JH066 **Sports Polyester Zoodie**

100% Polyester  
**S, M, L, XL, XXL, 3XL**  
 200 g/m<sup>2</sup>

Just Hoops

<b>ARCTIC WHITE/JET BLACK</b>	<b>FIRE RED/JET BLACK</b>
<b>JET BLACK/ARCTIC WHITE</b>	<b>JET BLACK/FIRE RED</b>
<b>OXFORD NAVY/ARCTIC WHITE</b>	<b>ROYAL BLUE/JET BLACK</b>

Sportliche Passform | Kapuzenpullover mit durchgehendem, kontrastierendem Kunststoff-Reißverschluss | Doppelnah-Detail | Raglan-Ärmel mit Kontrastbahn | Kontrastkordelzüge | Dreibahnige Kapuze mit Kontrastinnenseite | Geteilte Kängurutasche mit versteckter Öffnung zum Durchführen eines Kopfhörerkabels | Versteckte Kopfhörerschlaufen | Einfach herausstrennbares Etikett für einfaches Umlabeln

Farbe	Größen	1	ab 24	ab 240
Coloured	S - 3XL	28,40	23,50	22,42



**BEST SELLER**

**523**

**NEW COLOUR**

**JH053** | JH053 **Varsity Zoodie**

80% Baumwolle / 20% Polyester  
**S, M, L, XL, XXL**  
 280 g/m<sup>2</sup>

BURGUNDY/CHARCOAL (HEATHER)	CHARCOAL (HEATHER)/JET BLACK	FIRE RED/ARCTIC WHITE	FIRE RED/JET BLACK
HEATHER GREY/FRENCH NAVY	JET BLACK/FIRE RED	JET BLACK/GOLD	JET BLACK/HEATHER GREY
JET BLACK/ORANGE CRUSH	KELLY GREEN/ARCTIC WHITE	NEW FRENCH NAVY/FIRE RED	NEW FRENCH NAVY/HEATHER GREY
NEW FRENCH NAVY/SKY BLUE	PURPLE/SUN YELLOW	ROYAL BLUE/ARCTIC WHITE	SAPPHIRE BLUE/HEATHER GREY

Just Hoods

Kapuzen-Sweat-Jacke mit kontrastfarbenem Plastik-Reißverschluss | Doppellagige Kapuze, innen in Kontrastfarbe | Doppelnahtverarbeitung | Innen angeraut | Kängurutasche | Kontrastfarbene, flache Zugkordel an der Kapuze | Strick-Bündchen an Ärmeln und Saum | Verdeckte Öffnungen für Kopfhörerka-  
 bel

Farbe	Größen	1	ab 24	ab 240
Coloured	S - XXL	28,86	23,90	22,78



**JH054** | JH054 **Fur Lined Chunky Zoodie**

80% Baumwolle / 20% Polyester  
**S, M, L, XL, XXL**  
 400 g/m<sup>2</sup>

HEATHER GREY	JET BLACK	NEW FRENCH NAVY
--------------	-----------	-----------------

Just Hoods

Kapuzen-Sweat-Jacke | Seitenteile in stylischem Schnitt | Verdeckter Messing-Reißverschluss mit großem Ripp-Detail | Durchgehend Overlock-Nähte | Doppellagige Kapuze, mit anthrazitfarbenem Pelzimitat gefüttert | Aufgesetzte Kängurutaschen | Versteckte Öffnung für Kopfhörerka-  
 bel an der rechten Seitentasche | Versteckte Schlaufe für Kopfhörerka-  
 bel | Bündchen und Saum gerippt | Zertifiziert nach WRAP | Grobmaschige, weiße Kordeln

Farbe	Größen	1	ab 24	ab 240
Coloured	S - XXL	40,96	33,90	32,34



**LARGE SIZES**

**L480** | 46900 **Contrasted Zipped Hooded Jacket Soul Men**

50% Baumwolle / 50% Polyester  
**S, M, L, XL, XXL, 3XL**  
 280 g/m<sup>2</sup>

SOL'S

BLACK/GREY MELANGE	ROYAL BLUE/GREY MELANGE
WHITE/GREY MELANGE	FRENCH NAVY/GREY MELANGE

Zwei Kängurutaschen | Elasthan Ripp-Strick an Ärmeln und Bund | Innen angeraut | Kontrastfarbene, gefütterte Kapuze mit Kordel

Farbe	Größen	1	ab 20	ab 200
Coloured	S - XXL	37,74	31,98	30,70
Coloured	3XL	45,32	38,38	36,86



**L481** | 47100 **Contrast Hooded Zip Jacket Soul Women**

50% Baumwolle / 50% Polyester  
**S, M, L, XL**  
 280 g/m<sup>2</sup>

SOL'S

BLACK/GREY MELANGE	ROYAL BLUE/GREY MELANGE
WHITE/GREY MELANGE	FRENCH NAVY/GREY MELANGE

Zwei Kängurutaschen | Elasthan Ripp-Strick an Ärmeln und Bund | Innen angeraut | Kontrastfarbene, gefütterte Kapuze mit Kordel | Figurbetont geschnitten

Farbe	Größen	1	ab 20	ab 200
Coloured	S - XL	37,74	31,98	30,70



**L482** | 00584 **Unisex Zipped Jacket Sherpa**

80% Baumwolle / 20% Polyester  
**XXS, XS, S, M, L, XL, XXL**  
 280 g/m<sup>2</sup>

SOL'S

BLACK	BUD GREEN	FRENCH NAVY
ROYAL BLUE	GREY MELANGE	

Jacke und Kapuze Sherpa-gefüttert | Angesetzte Ärmel | Kängurutaschen | Ärmelbündchen, Taillenbund und Taschen aus 2x2 Ripp | Breiter, flacher Kordelzug in Kontrastfarbe | Verdeckter Reißverschluss | Taillierter Schnitt

Farbe	Größen	1	ab 20	ab 200
Coloured	XXS - XXL	49,38	41,62	39,92

# SWEAT JACKETS (HOODED JACKETS)



**INDEPENDENT**  
TRAINING COMPANY

## NP355 | PRM33SBZ Unisex Midweight Special Blend Raglan Zip Hood

52% Polyester / 48% Baumwolle  
XS, S, M, L, XL, XXL, 3XL  
270 g/m<sup>2</sup>

Independent

BLACK	CARBON	CRIMSON	MIDNIGHT
MOSS	NICKEL	PACIFIC	POMEGRANATE
SEA GREEN			

Polyester-Baumwoll-Gemisch | Oberfaden mit 30 Einzelfäden | Rückwärts-Überdeckstich-Nähte | Twill-Nackenband | 1x1 Ripp an Hals, Ärmelabschlüssen und Bund | Genähte Ösen | Abgesetzte seitliche Einsätze | Schmale Unisex-Passform | Amerikanische Größen, Artikel fällt sehr groß aus

Farbe	Größen	1	ab 24	ab 240
Coloured	XS - XL	40,30	34,06	31,82
Coloured	XXL - 3XL	41,94	35,44	33,10



**INDEPENDENT**  
TRAINING COMPANY

## NP353 | PRM22BZ Men's Midweight Baja Stripe French Terry Zip Hood

80% Baumwolle / 20% Polyester  
XS, S, M, L, XL, XXL, 3XL  
270 g/m<sup>2</sup>

Independent

AZUL MARINO CLASICO	BLACK	HUMO
VERDE BOSQUE	ROJO CARDENAL	

Baumwoll-Polyester-Gemisch French Terry | Ungefütterte Kapuze | Spaltstich-Doppelnähte | 1x1 Ripp an Ärmelabschlüssen und Bund | Genähte Ösen | YKK-2-Wege-Metall-Reißverschluss | Twill-Nackenband | Kängurutasche an der Vorderseite | Schmale Passform | Amerikanische Größen, Artikel fällt sehr groß aus

Farbe	Größen	1	ab 24	ab 240
Coloured	XS - XL	39,46	33,36	31,16
Coloured	XXL - 3XL	41,10	34,74	32,44



**INDEPENDENT**  
TRAINING COMPANY

## NP356 | SS155RJZ Men's Lightweight Jersey Raglan Zip Hood

60% Baumwolle / 40% Polyester, Ärmel und Kapuze in Black: 100% Baumwolle  
XS, S, M, L, XL, XXL  
150 g/m<sup>2</sup>

Independent

CHARCOAL HEATHER/ARMY HEATHER	CHARCOAL HEATHER/BLACK
GUNMETAL HEATHER/BLACK	GUNMETAL HEATHER/CHARCOAL HEATHER
CHARCOAL HEATHER/ROYAL HEATHER	GUNMETAL HEATHER/CLASSIC NAVY HEATHER

Kapuzen-Sweat-Jacke aus Baumwoll-Polyester-Gemisch | Garn mit 30 Einzelfäden | Raglan-Ärmel | Ungefütterte Kapuze | Spaltstich-Doppelnähte | Twill-Nackenband | 1x1 Ripp an Ärmelabschlüssen und Bund | Genähte Ösen | Kängurutasche an der Vorderseite | Schmale Passform | Amerikanische Größen, Artikel fällt sehr groß aus

Farbe	Größen	1	ab 36	ab 360
Coloured	XS - XL	21,56	18,22	17,02
Coloured	XXL	23,20	19,60	18,32



**INDEPENDENT**  
TRAINING COMPANY

## NP354 | PRM90HTZ Unisex Midweight French Terry Zip Hood

70% Baumwolle / 30% Polyester (Charcoal Heather & Black : 55% Baumwolle / 45% Polyester)  
XS, S, M, L, XL, XXL  
250 g/m<sup>2</sup>

Independent

BLACK	BURGUNDY HEATHER	BURNT ORANGE HEATHER	CHARCOAL HEATHER
GOLDEN WHEAT HEATHER	NAVY HEATHER	OATMEAL HEATHER	OLIVE HEATHER
SALT-N-PEPPER	SKY HEATHER		

Vorgewaschenes Baumwoll-Polyester-Gemisch French Terry | Oberfaden mit 32 Einzelfäden für hervorragende Bedruckbarkeit und Weichheit | Ungefütterte Kapuze | Spaltstich-Doppelnähte | 1x1 Ripp an Ärmelabschlüssen, Bund | Flache Zugkordel mit Nickel-Enden in antiker Optik | Medientasche und Öse an der Fronttasche | Daumenlöcher an den Ärmelabschlüssen | Twill-Nackenband | Schmale Unisex-Passform | Amerikanische Größen, Artikel fällt sehr groß aus

Farbe	Größen	1	ab 24	ab 240
Coloured	XS - XL	40,30	34,06	31,82
Coloured	XXL	41,94	35,44	33,10



**CV3909** | 3909 **Unisex Triblend Full Zip Hoodie**

50% Polyester / 37,5% Baumwolle / 12,5% Viskose  
**XS, S, M, L, XL, XXL**  
 280 g/m<sup>2</sup> Canvas

BLUE TRIBLEND (HEATHER)	CARDINAL TRIBLEND (HEATHER)	GREY TRIBLEND (HEATHER)
SOLID BLACK TRIBLEND	NAVY TRIBLEND (HEATHER)	

Kängurutaschen | Kontrastfarbener Reißverschluss und Zugkordeln | Strick-Bündchen an den Ärmeln und am Saum | Gekämmte, ringgesponnene Baumwolle | Seitennähte | Retail Fit | Unisex

Farbe	Größen	1	ab 12	ab 120
Coloured	XS - XL	40,36	34,98	33,64
Coloured	XXL	44,98	38,98	37,48



**CV3739** | 3739 **Unisex Zip-Up Poly-Cotton Fleece Hoodie**

60% Baumwolle / 40% Polyester (Digital Black, Digital Grey, Digital Blue: 100% Polyester; Marble Dark Grey, Marble Light Grey, Marble Red: 85% Baumwolle / 15% Polyester)

**XS, S, M, L, XL, XXL**  
 220 g/m<sup>2</sup> Canvas

ASPHALT (SOLID)	BLACK	NAVY
MARBLE DARK GREY (HEATHER)	MARBLE FLEECE LIGHT GREY (HEATHER)	MARBLE FLEECE RED (HEATHER)
NEON BLUE	NEON PINK	NEON YELLOW
TEAL	TEAM PURPLE	TRUE ROYAL
DIGITAL BLUE (HEATHER)	DIGITAL BLACK (HEATHER)	RED
WHITE		

Mit Zugband und durchgehendem, weißen Metall-Reißverschluss | Kängurutaschen | Gekämmte, ringgesponnene Baumwolle | Seitennähte | Retail Fit | Unisex

Farbe	Größen	1	ab 18	ab 180
White	XS - XL	31,14	26,98	25,94
White	XXL	35,76	30,98	29,80
Coloured	XS - XL	33,44	28,98	27,88
Coloured	XXL	38,06	32,98	31,72
Digital, Marble & Neon Colours	XS - XL	34,58	29,98	28,82
Digital, Marble & Neon Colours	XXL	39,20	33,98	32,66



**AM5497** | 5497W **Unisex California Fleece Zip Hooded Sweatshirt**

100% Baumwolle  
**XS, S, M, L, XL**  
 244 g/m<sup>2</sup> American Apparel

ASPHALT	BLACK	BROWN
HEATHER GREY	KELLY GREEN	NAVY
RED	WHITE	

Gekämmte Baumwolle | Kapuze mit passend eingefärbtem Kordelzug | Passend eingefärbter Reißverschluss | Ärmelbündchen und Abschlussband gerippt | Raglan-Ärmel | Kängurutasche | Langes, schmales Etikett aus doppeltem Satin | Nicht veredelte Artikel von American Apparel sind nicht für den Weiterverkauf bestimmt

Farbe	Größen	1	ab 24	ab 240
White	XS - XL	45,60	38,00	36,10
Coloured	XS - XL	48,40	40,32	38,32



**AM497** | F497W **Unisex Flex Fleece Zip Hooded Sweatshirt**

50% Polyester / 50% Baumwolle  
**XS, S, M, L, XL, XXL**  
 278 g/m<sup>2</sup> American Apparel

ASPHALT	BLACK
BROWN	CRANBERRY
DARK HEATHER GREY	DARK HEATHER GREY/BLACK
DARK HEATHER GREY/NAVY	DARK HEATHER GREY/TRUFFLE
DARK ORCHID	DEEP PINK
FOREST	IMPERIAL PURPLE
LAPIS	MAUVE
MERMAID GREEN	NAVY
PEWTER	PURPLE
RED	SEA BLUE
SLATE	SUNSHINE
TANG	TRUFFLE
WHITE	

Gekämmte Baumwolle | Kapuze mit weißem Polyester-Kordelzug | Metall-Reißverschluss | Ärmelabschlüsse und Abschlussband gerippt | Kängurutaschen | Langes, schmales Etikett aus doppeltem Satin | Nicht veredelte Artikel von American Apparel sind nicht für den Weiterverkauf bestimmt

Farbe	Größen	1	ab 24	ab 240
White	XS - XL	37,80	31,50	29,94
White	XXL	40,60	33,84	32,14
Coloured	XS - XL	40,60	33,84	32,14
Coloured	XXL	43,38	36,16	34,34



**AM4970** | MT497W **Unisex Mock Twist Zip Hooded Sweatshirt**

65% Baumwolle / 35% Polyester  
**XS, S, M, L, XL, XXL**  
 American Apparel

PEPPERED CRANBERRY	PEPPERED GREY	PEPPERED LAPIS
--------------------	---------------	----------------

Kapuze mit weißem Polyester-Kordelzug | Metall-Reißverschluss | Ärmelabschlüsse und Abschlussband gerippt | Kängurutasche | Langes, schmales Etikett aus doppeltem Satin | Nicht veredelte Artikel von American Apparel sind nicht für den Weiterverkauf bestimmt

Farbe	Größen	1	ab 24	ab 240
Coloured	XS - XL	65,42	54,52	51,80
Coloured	XXL	68,22	56,84	54,00

# SWEAT JACKETS (HOODED JACKETS)



**NP351** | IND45UVZ **Unisex Heavyweight Varsity Zip Hood**

80% Baumwolle / 20% Polyester (Charcoal Heather: 55% Baumwolle / 45% Polyester)  
XS, S, M, L, XL, XXL, 3XL  
330 g/m<sup>2</sup> Independent

BLACK/GUNMETAL HEATHER	CARDINAL/GUNMETAL HEATHER
CHARCOAL HEATHER/BLACK	CLASSIC NAVY/GUNMETAL HEATHER
GUNMETAL HEATHER/CHARCOAL HEATHER	HUNTER GREEN/GUNMETAL HEATHER

Kapuzen-Sweat-Jacke aus Baumwoll-Polyester-Gemisch | Oberfaden mit 30 Einzelfäden | Kapuze mit Fleecefutter | Alle Nähte in Spaltstich-Doppelnah-Ausführung | Twill-Nackenband | 1x1-Jacquard-Ripp an Ärmelabschlüssen und Bund | Metall-Ösen | YKK-Nylonzipper | Schmale Unisex-Passform | Amerikanische Größen, Artikel fällt sehr groß aus

Farbe	Größen	1	ab 24	ab 240
Coloured	XS - XL	44,56	37,66	35,18
Coloured	XXL - 3XL	46,26	39,10	36,52



**NP352** | EXP90SHZ **Unisex Sherpa Lined Zip Hooded Jacket**

70% Baumwolle / 30% Polyester (Charcoal Heather & Black : 55% Baumwolle / 45% Polyester)  
XS, S, M, L, XL, XXL Independent

BLACK/NATURAL	BURGUNDY HEATHER/NATURAL	CHARCOAL HEATHER/NATURAL
NAVY HEATHER/NATURAL	SALT-N-PEPPER/NATURAL	SKY HEATHER/NATURAL

Vorgewaschene Kapuzen-Sweat-Jacke aus Baumwolle-Polyester-Mischgewebe | French Terry (250 g/m<sup>2</sup>) | Futter aus 100 % Polyester-Sherpa-Fleece (160 g/m<sup>2</sup>) | Sehr dicker Oberfaden für exzellente Bedruckbarkeit und Weichheit | Doppelt genäht mit Splitmasche | Ripp-Strick an Ärmelbündchen und Taillenbund | Flacher Kordelzug mit Nickelspitze im Antik-Look, Ösen und sichtbarer Reißverschluss | Zwei Kordelzüge (1 x DTM & 1 x Natural) | Medienfach und Öse im Vorderfach | Daumenlöcher an Ärmelbündchen | Nahtband im Halsbereich | Unisex-Passform | Amerikanische Größen, Artikel fällt sehr groß aus

Farbe	Größen	1	ab 12	ab 120
Coloured	XS - XL	48,56	41,04	38,34
Coloured	XXL	50,24	42,46	39,66



**A71600** | 71600 **Full Zip Hooded Sweatjacket**

75% Baumwolle / 25% Polyester (Heather Grey: 70% Baumwolle / 30% Polyester)  
S, M, L, XL, XXL, 3XL  
245 g/m<sup>2</sup> Anvil

BLACK	CHARCOAL (SOLID)	CITY GREEN	GREEN APPLE
HEATHER GREY	INDEPENDENCE RED	NAVY	ROYAL BLUE
WHITE			

Ringgesponnene, gekämmte Baumwolle | Ungefütterte Kapuze | Weiße, runde Zugbänder | Kontrastfarbenedes, weißes Nackenband, ca. 2 cm | Halbmond-Patch auf der Rückseite innen | Schulternaht ca. 5 cm nach vorn versetzt

Farbe	Größen	1	ab 24	ab 240
Coloured	S - XXL	26,64	22,28	21,16
Coloured	3XL	33,04	27,62	26,22



**A71600FL** | 71600FL **Women's Full Zip Hooded Sweatjacket**

75% Baumwolle / 25% Polyester (Heather Grey: 70% Baumwolle / 30% Polyester)  
S, M, L, XL, XXL  
245 g/m<sup>2</sup> Anvil

BLACK	CHARCOAL (SOLID)	CITY GREEN	GREEN APPLE
HEATHER GREY	INDEPENDENCE RED	NAVY	ROYAL BLUE
WHITE			

Ringgesponnene, gekämmte Baumwolle | Ungefütterte Kapuze | Weiße, runde Zugbänder | Kontrastfarbenedes, weißes Nackenband, ca. 2 cm | Schulternaht ca. 5 cm nach vorn versetzt | Halbmond-Patch auf der Rückseite innen

Farbe	Größen	1	ab 24	ab 240
Coloured	S - XXL	26,64	22,28	21,16



**EL38211** | 38211 **Arora Hooded Full Zip Sweater**

80% Baumwolle / 20% Polyester  
XS, S, M, L, XL, XXL, 3XL  
300 g/m<sup>2</sup>

Elevate

ANTHRACITE (SOLID)	BLACK	BLUE	BURGUNDY
RED	WHITE	CHOCOLATE BROWN	FOREST
GREY MELANGE	NAVY	ORANGE	

Pullover mit Kapuze und Reißverschluss | 2x2 Ripp-Strick Seitenwände, Bund und Bündchen | Kängurutaschen | Kapuze mit Kordelzug | Single-Jersey-Futter im Inneren der Kapuze | Stoff Einfassung am Halbmond innen | Satin-Nackenband | Kontrastfarbiges Fischgrät-Band in der Kapuze | Farbige Logo hinten | Antike, silberne Ösen mit graviertem Logo | Innen gebürstet, für ein weiches, warmes und komfortables Gefühl | Eingedrucktes Label | Oeko-Tex® Standard 100 zertifiziert | Regular Fit

Farbe	Größen	1	ab 20	ab 200
Coloured	XS - 3XL	61,54	55,72	50,48



**JH051** | JH051 **Urban Varsity Zoodie**

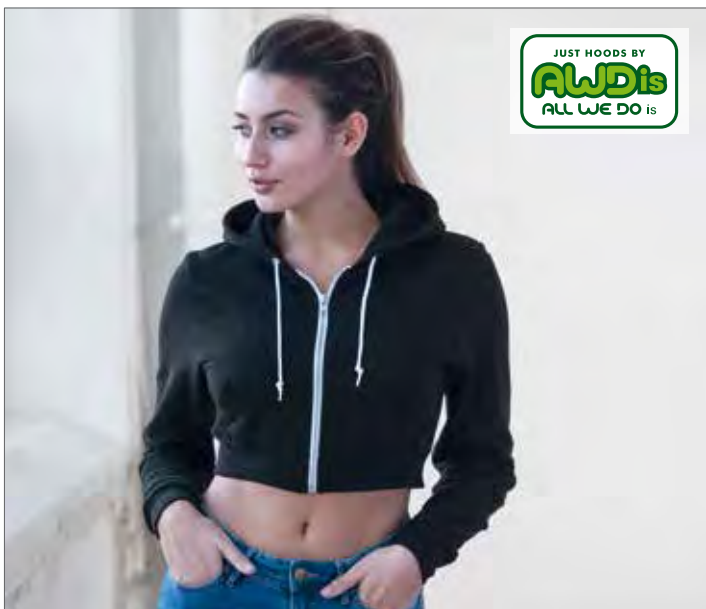
80% Baumwolle / 20% Polyester  
S, M, L, XL, XXL  
330 g/m<sup>2</sup>

Just Hoods

CHARCOAL (HEATHER)/JET BLACK	HEATHER GREY/JET BLACK
JET BLACK/ARCTIC WHITE	JET BLACK/FIRE RED
OXFORD NAVY/HEATHER GREY	

Ärmel in Kontrastfarbe | Bündchen gestrickt und mit Streifendetails | YKK-Reißverschluss und Reißverschlusszieher aus Metall und mit Kinnschutz | Kängurutaschen | Große, flache, cremefarbene Zugbänder | Rechte Tasche mit kleiner, verborgener Öffnung für Kopfhörerkabel | Verborgene Schlaufen für Kopfhörer | Weiches Material mit Baumwolloberfläche ideal zum Bedrucken | Worldwide Responsible Accredited Production (WRAP)-zertifizierte Produktion

Farbe	Größen	1	ab 24	ab 240
Coloured	S - XXL	32,04	26,50	25,28



**JH056** | JH056 **Girlie Cropped Zoodie**

80% Baumwolle / 20% Polyester  
XXS, XS, S, M, L  
280 g/m<sup>2</sup>

Just Hoods

HEATHER GREY	JET BLACK
--------------	-----------

80% ringgesponnene Baumwolle / 20% Polyester | Bauchfreie Kapuzenjacke mit Metall-Reißverschluss | Weibliche Passform | Details mit Doppelnähten | Kapuze aus Doppelgewebe | Kontrastierende, weiße Kordeln | Kängurutaschen | Die rechte Seitentasche verfügt über eine kleine, versteckte Öffnung für Kopfhörerkabel | Versteckte Schlaufen für Kopfhörer | Gerippte Bündchen und gerippter Saum | Weiches Gewebe mit Baumwolle schafft eine ideale Oberfläche zum Bedrucken | Worldwide Responsible Accredited Production (WRAP) zertifizierte Herstellung

Farbe	Größen	1	ab 24	ab 240
Coloured	XXS - L	23,56	19,50	18,60



**JH059** | JH059 **Retro Zoodie**

80% Baumwolle / 20% Polyester  
XS, S, M, L, XL, XXL  
280 g/m<sup>2</sup>

Just Hoods

CHARCOAL GREY (HEATHER)/BOTTLE GREEN	CHARCOAL GREY (HEATHER)/BURGUNDY
CHARCOAL GREY (HEATHER)/OXFORD NAVY	CHARCOAL GREY (HEATHER)/JET BLACK

Kapuzen-Jacke mit Metall-Reißverschluss | Schmal geschnitten | Kontrastfarbige Ärmel und Kapuze | Doppelnähte | Doppellagige Kapuze | Kontrastfarbige, weiße Zugbänder | Kängurutaschen | Verdeckte Öffnung für Kopfhörerkabel rechts in der Seitentasche | Versteckte Öse für Kopfhörer | Gerippte Bündchen an Ärmel und Saum

Farbe	Größen	1	ab 24	ab 240
Coloured	XS - XXL	27,66	22,90	21,84



JUST HOODS BY  
**AWDis**  
ALL WE DO IS

**JH058** | JH058 **Heather Zoodie**

50% Baumwolle / 50% Polyester  
**XS, S, M, L, XL, XXL**  
225 g/m<sup>2</sup>

Just Hoods

<b>BLACK HEATHER</b>	<b>GREY HEATHER</b>	<b>NAVY HEATHER</b>	<b>PINK HEATHER</b>
<b>PURPLE HEATHER</b>	<b>RED HEATHER</b>	<b>ROYAL HEATHER</b>	

Doppellagige Kapuze mit weißem Zugband | Doppelnahverarbeitung | Innen angeraut | Kängurutasche | Körperbetonter Schnitt | Leichte Kapuzen-Sweat-Jacke mit weißem Reißverschluss | Strick-Bündchen an Ärmeln und Saum | Verdeckte Öffnung für Kopfhörerkabel rechts in der Kängurutasche | Weiches, leichtgewichtiges Material

Farbe	Größen	1	ab 24	ab 240
Coloured	XS - XXL	26,46	21,90	20,90



mantis

NEW  
COLOUR

**\*SUPERSTAR**  
mantis

weil  
made QUALITY.  
ETHICS.  
ENVIRONMENT.

**P83** | M83 **Men's Superstar Zip-Through Hoodie**

80% Baumwolle / 20% Polyester  
**S, M, L, XL, XXL**  
330 g/m<sup>2</sup>

Mantis

<b>BLACK</b>	<b>CHARCOAL GREY MELANGE</b>	<b>DARK NAVY</b>	<b>HEATHER GREY MELANGE</b>
<b>SWISS NAVY</b>			

S, M, L, XL, XXL  
„Pfirsichhaut“-Oberfläche und innen angeraut für ein superweiches Tragegefühl | Angesetzte Ärmel | Kängurutaschen | Reißverschluss und Ösen mit Messing-Effekt | Breite Kordeln in Off-White mit Enden in Messing-Optik | 3-teilige Kapuze für eine perfekte Form | Dekorative Flachnähte an den Seitennähten und an der Tasche | Doppeltes Nackenband | Abreißbares Größenetikett im Nacken | Öko-Tex® Standard 100 zertifiziert

Farbe	Größen	1	ab 20	ab 200
Coloured	S - XXL	43,72	37,90	35,08



mantis

**\*SUPERSTAR**  
mantis

**P84** | M84 **Women's Superstar Zip Through Hoodie**

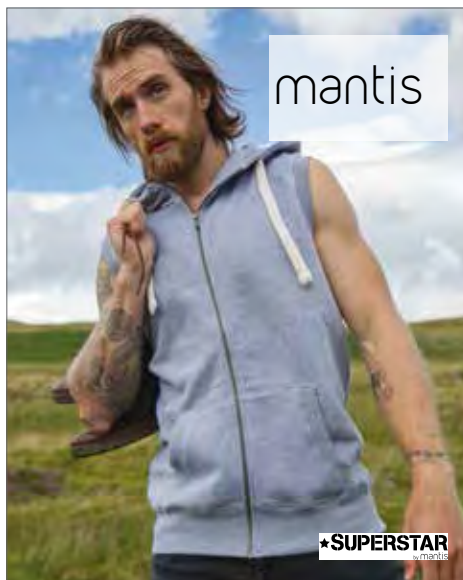
80% Baumwolle / 20% Polyester  
**S, M, L, XL**  
330 g/m<sup>2</sup>

Mantis

<b>BLACK</b>	<b>BURGUNDY</b>	<b>CHARCOAL GREY MELANGE</b>
<b>COBALT BLUE</b>	<b>SWISS NAVY</b>	<b>HEATHER GREY MELANGE</b>

„Pfirsichhaut“-Oberfläche und innen angeraut für ein weiches Tragegefühl | Angesetzte Ärmel | Kängurutaschen | Reißverschluss und Ösen mit Messing-Effekt | Breite Kordeln in Off-White mit Enden in Messing-Optik | 3-teilige Kapuze für eine perfekte Form | Dekorative Flachnähte an den geschwungenen Seitennähten und an der Tasche | Doppeltes Nackenband | Abreißbares Größenetikett im Nacken | Öko-Tex® Standard 100 zertifiziert

Farbe	Größen	1	ab 20	ab 200
Coloured	S - XL	41,42	35,90	33,24



mantis

**\*SUPERSTAR**  
mantis

**P89** | M89 **Men's Superstar Sleeveless Hoodie**

80% Baumwolle / 20% Polyester  
**S, M, L, XL**  
330 g/m<sup>2</sup>

Mantis

<b>BLACK</b>	<b>HEATHER GREY</b>
--------------	---------------------

Weiche Peach Finish („Pfirsichhaut“-)Oberfläche | Innen angeraut | Messing-Effekt-Reißverschluss | Hoher Kragen | Abreißbares Nackenlabel | 3-teilige Kapuze für eine optimale Passform | Kängurutaschen | Ripp an Armöffnung und Taschen | Weiter elastischer Ripp-Bund | Naturfarbene Kordeln | Doppeltes Nackenband (Naturfarbenedes Fischgrätband und Samtband) | Öko-Tex® Standard 100 zertifiziert

Farbe	Größen	1	ab 20	ab 200
Coloured	S - XL	32,18	27,90	25,82



JUST HOODS BY  
**AWDis**  
ALL WE DO IS

**JH052** | JH052 **Chunky Zoodie**

80% Baumwolle / 20% Polyester  
**S, M, L, XL, XXL**  
400 g/m<sup>2</sup>

Just Hoods

<b>CHARCOAL (HEATHER)</b>	<b>FIRE RED</b>	<b>HEATHER GREY</b>
<b>NEW FRENCH NAVY</b>	<b>PURPLE</b>	<b>SAPPHIRE BLUE</b>
<b>JET BLACK</b>		

Kapuzen-Sweat-Jacke mit durchgehendem Reißverschluss | Innen angeraut | Doppellagige Kapuze, innen Heather Grey | Kängurutaschen | Verdeckte Öffnung für Kopfhörerkabel rechts in der Kängurutasche | Moderne Seiteneinsätze | Strick-Bündchen an Ärmeln und Saum | Verdeckter Reißverschluss | Verdeckte Öffnungen für Kopfhörerkabel | Weiße, breite, flache Zugkordeln an der Kapuze | Ziernähte

Farbe	Größen	1	ab 24	ab 240
Coloured	S - XXL	38,06	31,50	30,06





**JN982** | JN982 **Men's Urban Hooded Sweat Jacket**

100% Baumwolle  
S, M, L, XL, XXL, 3XL  
290 g/m<sup>2</sup>

James+Nicholson

AZUR/NAVY	FERN GREEN/NAVY	GRAPHITE (SOLID)/AZUR
NAVY/FERN GREEN	ORANGE/NAVY	TOMATO/NAVY
WHITE/NAVY	YELLOW/NAVY	

Hoody in aktuell trendiger Slub-Qualität | Hochwertiger French Terry aus Flammgarn | Bündchen mit Elasthan | Doppellagige Kapuze innen und Nackenband in Kontrastfarbe | Kontrastfarbene Kordel und Reißverschluss-Blende | Metall-Reißverschluss | Kängurutasche mit modischen Nieten

Farbe	Größen	1	ab 30	ab 300
Coloured	S - 3XL	40,60	37,90	36,80



**JN981** | JN981 **Ladies' Urban Hooded Sweat Jacket**

100% Baumwolle  
S, M, L, XL, XXL  
290 g/m<sup>2</sup>

James+Nicholson

AZUR/NAVY	FERN GREEN/NAVY	
GRAPHITE (SOLID)/AZUR	NAVY/FERN GREEN	
ORANGE/NAVY	TOMATO/NAVY	
WHITE/NAVY	YELLOW/NAVY	

Hoody in aktuell trendiger Slub-Qualität | Hochwertiges French Terry aus Flammgarn | Bündchen mit Elasthan | Doppellagige Kapuze innen und Nackenband in Kontrastfarbe | Kontrastfarbene Kordel und Reißverschluss-Blende | Metall-Reißverschluss | Kängurutasche mit modischen Nieten | Leicht tailliert, lässiger Schnitt

Farbe	Größen	1	ab 30	ab 300
Coloured	S - XXL	40,60	37,90	36,80



**JN508** | JN508 **Men's Jacket Teddy Lined**

Oberstoff: 65% Polyester / 35% Baumwolle; Besatz: 100% Polyamid  
S, M, L, XL, XXL, 3XL

James+Nicholson

ANTHRACITE MELANGE/BLACK	BLACK/BLACK
SPORTS GREY (HEATHER)/NAVY	

Sportliche Kapuzen-Jacke in trendigem Materialmix | Softe Außenseite, innen wärmendes Teddyfutter | Strick-Kragen und angeschnittene Kapuze | Front-Reißverschluss mit durchgehender Windschutzblende | Seitliche Taschen mit Reißverschluss | Kapuze mit Kordel

Farbe	Größen	1	ab 25	ab 250
Coloured	S - 3XL	62,80	58,60	57,00



**L01646** | L01646 **Volt Jacket**

83% Polyester / 13% Viskose / 4% Elasthan  
XS, S, M, L, XL, XXL, 3XL  
380 g/m<sup>2</sup>

SOL'S

BLACK	CHARCOAL MELANGE	FRENCH NAVY
-------	------------------	-------------

Reißverschluss | Kängurutaschen | Kapuze mit Kordel | Ripp an Bündchen und Saum | Neopren Piqué

Farbe	Größen	1	ab 20	ab 200
Coloured	XS - XXL	66,24	58,32	53,54
Coloured	3XL	76,16	67,08	61,56



**L477** | L47700 **Hooded Zippered Jacket Silver**

50% Baumwolle / 50% Polyester  
XS, S, M, L, XL, XXL  
280 g/m<sup>2</sup>

SOL'S

ABYSS BLUE	BLACK
CHARCOAL GREY MELANGE/BLACK	FRENCH NAVY/RED
PURPLE	RED

Elasthan Feinripp-Rand | Zwei Kängurutaschen | Figurbetonter Schnitt | Innen angeraut | Gefütterte Kapuze mit kontrastfarbener Kordel

Farbe	Größen	1	ab 20	ab 200
Coloured	XS - XXL	44,44	37,46	35,92

# SWEAT JACKETS (HOODED JACKETS)



**JN594** | JN 594 **Ladies' Hooded Jacket**

80% Baumwolle / 20% Polyester  
**S, M, L, XL, XXL**  
 310 g/m<sup>2</sup>

James+Nicholson

BLACK/CARBON	COBALT/NAVY
DARK ORANGE/CARBON	GREEN/CARBON
NAVY/COBALT	RED/CARBON

Premium Kapuzen-Sweat-Jacke mit Bionic®-Finish | Gekämmte Baumwolle | Hochwertige Sweat-Qualität mit angerauter Innenseite | Wasser- und schmutzabweisend | Bündchen mit Elasthan | Doppellagige Kapuze | Kapuze innen und Kordel in Kontrastfarbe | Kängurutaschen | Taillierter Schnitt

Farbe	Größen	1	ab 30	ab 300
Coloured	S - XXL	42,60	39,80	38,70



**JN595** | JN 595 **Men's Hooded Jacket**

80% Baumwolle / 20% Polyester  
**S, M, L, XL, XXL, 3XL**  
 310 g/m<sup>2</sup>

James+Nicholson

BLACK/CARBON	COBALT/NAVY
DARK ORANGE/CARBON	GREEN/CARBON
NAVY/COBALT	RED/CARBON

Premium Kapuzen-Sweat-Jacke mit Bionic®-Finish | Gekämmte Baumwolle | Hochwertige Sweat-Qualität mit angerauter Innenseite | Wasser- und schmutzabweisend | Bündchen mit Elasthan | Doppellagige Kapuze | Kapuze innen und Kordel in Kontrastfarbe | Kängurutaschen

Farbe	Größen	1	ab 30	ab 300
Coloured	S - 3XL	42,60	39,80	38,70



**JN962** | JN 962 **Ladies' Lifestyle Zip-Hoody**

80% Baumwolle / 20% Polyester  
**S, M, L, XL, XXL**  
 280 g/m<sup>2</sup>

James+Nicholson

BLACK/GREY HEATHER	COBALT/GREY HEATHER
DARK ORANGE/NAVY	GREEN/NAVY
GREY MELANGE/NAVY	NAVY/COBALT
OFF-WHITE/GREY HEATHER	RED/GREY HEATHER

Gekämmte Baumwolle | Sweat-Jacke mit Reißverschluss und Kapuze | Hochwertige, weiche Sweat-Qualität, innen angeraut | Bündchen mit Elasthan | Flatlocknähte Ton-in-Ton | Doppellagige Kapuze innen und Kordel in Kontrastfarbe | Kängurutasche | Leicht tailliert, lässiger Schnitt

Farbe	Größen	1	ab 30	ab 300
Coloured	S - XXL	35,00	32,70	31,80



**JN963** | JN 963 **Men's Lifestyle Zip-Hoody**

80% Baumwolle / 20% Polyester  
**S, M, L, XL, XXL, 3XL**  
 280 g/m<sup>2</sup>

James+Nicholson

BLACK/GREY HEATHER	COBALT/GREY HEATHER
DARK ORANGE/NAVY	GREEN/NAVY
GREY MELANGE/NAVY	NAVY/COBALT
OFF-WHITE/GREY HEATHER	RED/GREY HEATHER

Gekämmte Baumwolle | Sweat-Jacke mit Reißverschluss und Kapuze | Hochwertige, weiche Sweat-Qualität, innen angeraut | Bündchen mit Elasthan | Flatlocknähte Ton-in-Ton | Doppellagige Kapuze innen und Kordel in Kontrastfarbe | Kängurutasche

Farbe	Größen	1	ab 30	ab 300
Coloured	S - 3XL	35,00	32,70	31,80



**EA051** | EA051 **Okavango Zoody**

70% Baumwolle / 30% Polyester  
**S, M, L, XL, XXL**  
 330 g/m<sup>2</sup> Ecologie

BLACK/CHARCOAL	HEATHER GREY/NAVY
NAVY/CHARCOAL	

70 % Regenerierte Baumwolle | angesetzte Ärmel | gepeachte Oberfläche | Stoff innen gebürstet | Frontreißverschluss aus Metall | abgesetzter Bund und Saum | Kapuze mit Kordelzug | gerippter Bund und Saum | Kangurutasche vorne | Fashion fit | Neutrales Größenlabel ohne Branding

Farbe	Größen	1	ab 20	ab 200
Coloured	S- XXL	33,24	27,50	26,24



**EA040** | EA040 **Lusaka Hoody**

70% Baumwolle / 30% Polyester  
**S, M, L, XL, XXL**  
 260 g/m<sup>2</sup> Ecologie

BLACK	CHARCOAL	HEATHER GREY
INK BLUE	NAVY	

70 % Regenerierte Baumwolle | French Terry | angesetzte Ärmel | abgeschrägter Bund | Kängurutasche vorne | Kapuze ohne Kordelzug | Fashion Fit | Neutrales Größenlabel ohne Branding

Farbe	Größen	1	ab 30	ab 300
Coloured	S- XXL	21,14	17,50	16,68



**AM397** | F397W **Women's Flex Fleece Cropped Zip Hooded Sweatshirt**

50% Polyester / 50% Baumwolle American Apparel  
**XS, S, M, L**  
 278 g/m<sup>2</sup>

BLACK	DARK HEATHER GREY	WHITE
NAVY		

Kapuze mit weißem Polyester-Kordelzug | Metall-Reißverschluss | Ärmelabschlüsse und Abschlussband gerippt | Kängurutaschen | Langes, schmales Etikett aus doppeltem Satin | Nicht veredelte Artikel von American Apparel sind nicht für den Weiterverkauf bestimmt

Farbe	Größen	1	ab 24	ab 240
White	XS- L	44,42	37,02	35,16
Coloured	XS- L	48,00	40,00	38,00



**TJ5403** | 5403 **Ladie's Urban Zip Hoodie**

100% Baumwolle (Heather Grey: 80% Baumwolle / 20% Polyester)  
**XS, S, M, L, XL, XXL**  
 320 g/m<sup>2</sup> Tee Jays

BLACK	NAVY
HEATHER GREY	WINE

Gekämmte, ringgesponnene Baumwolle | Modisch lockerer Schnitt | Raglan-Ärmel | Vollzwirn-Ripp | Ungebürstet | Elasthan-Bündchen | Enzymgewaschen | Hochwertiger Reißverschluss | Langfaserige, ägyptische Baumwolle

Farbe	Größen	1	ab 10	ab 100
Coloured	XS- XXL	50,12	45,34	43,98



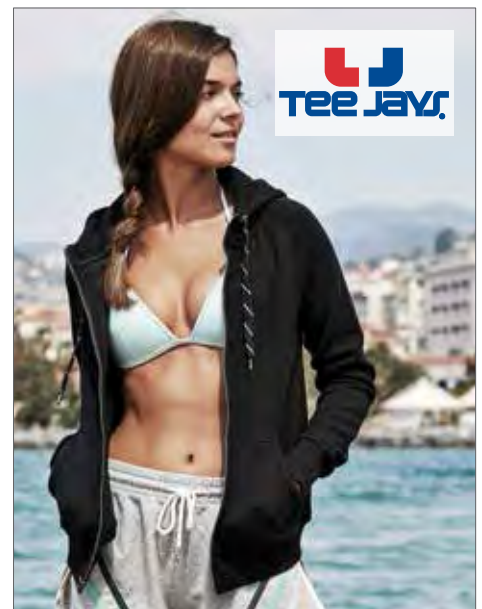
**TJ5435N** | 5435 **Fashion Full Zip Hood**

70% Baumwolle / 30% Polyester  
**S, M, L, XL, XXL**  
 310 g/m<sup>2</sup> Tee Jays

BLACK	HEATHER GREY
DARK GREY (SOLID)	NAVY

Doppelnähte | Innen angeraut | Ringgesponnene, langfaserige, ägyptische Baumwolle | Elasthan-Anteil in allen Bündchen | Metall-Reißverschluss | Sehr weicher Griff | Überarbeitetes Modell mit Kontrast-Zugbändern | Doppelt gefärbt

Farbe	Größen	1	ab 10	ab 100
Coloured	S- XXL	48,12	43,54	42,24



**TJ5436N** | 5436 **Ladie's Fashion Full Zip Hood**

70% Baumwolle / 30% Polyester  
**S, M, L, XL, XXL**  
 310 g/m<sup>2</sup> Tee Jays

BLACK	HEATHER GREY
DARK GREY (SOLID)	NAVY

Überarbeitetes Modell mit Kontrast-Zugbändern | Doppelnähte | Femininer Schnitt | Innen angeraut | Ringgesponnene, langfaserige, ägyptische Baumwolle | Elasthan-Anteil in allen Bündchen | Metall-Reißverschluss | Sehr weicher Griff

Farbe	Größen	1	ab 10	ab 100
Coloured	S- XXL	48,12	43,54	42,24



**N3247** | 33247 **Women's Groundie Hoodie**

56% Polyester / 37% Baumwolle / 7% Viskose  
**XS, S, M, L, XL**

Slazenger

- GREY MELANGE
- HEATHER BLUE
- HEATHER SMOKE

Groundie Damen-Sweater mit Kapuze | Kontrastfarbenedes Single-Jersey Futter | Mediatasche in der rechten Innentasche | Daumenlöcher | Herren- und Damen-Modell mit Kordelzug in Kapuze | Kängurutasche | Kontrastfarbene Flatlock-Naht | Elastischer 2x2 Rippstrickbund | 1x1 Rippstrickkragen und Bund | Metall-Reißverschluss | 2-farbiges Nackenband

Farbe	Größen	1	ab 16	ab 160
Coloured	XS - XL	67,54	61,04	55,30

**N3246** | 33246 **Men's Groundie Hoodie**

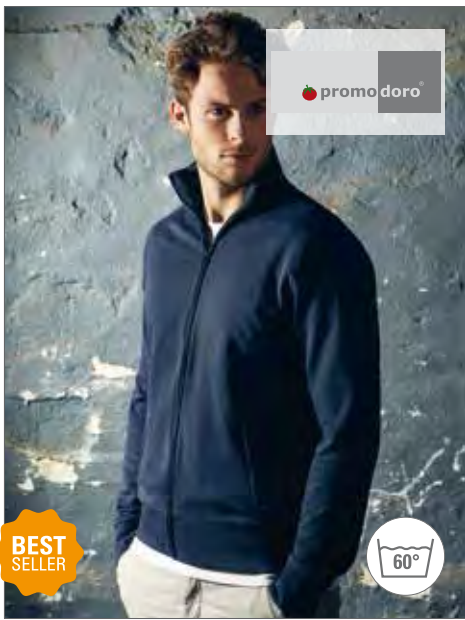
56% Polyester / 37% Baumwolle / 7% Viskose  
**XS, S, M, L, XL, XXL**

Slazenger

- GREY MELANGE
- HEATHER BLUE
- HEATHER SMOKE

Groundie Sweater mit Kapuze | Kontrastfarbenedes Single-Jersey Futter | Mediatasche in der rechten Innentasche | Daumenlöcher | Herren- und Damen-Modell mit Kordelzug in Kapuze | Kängurutasche | Kontrastfarbene Flatlock-Naht | Elastischer 2x2 Rippstrickbund | 1x1 Rippstrickkragen und Bund | Metall-Reißverschluss | 2-farbiges Nackenband

Farbe	Größen	1	ab 16	ab 160
Coloured	XS - XXL	67,54	61,04	55,30



**E5290** | 5290 **Men's Jacket Stand-Up Collar**

100% Baumwolle  
S, M, L, XL, XXL, 3XL, 4XL, 5XL  
320 g/m<sup>2</sup> Promodoro

BLACK	FIRE RED	NAVY
TURQUOISE	WHITE	STEEL GREY (SOLID)

Molton brushed | Elasthan-Bündchen an Arm und Saum | Stehkragen | Zwei Seitentaschen mit Reißverschluss | Verdeckter Metall-Reißverschluss | Schmäler Schnitt | Gekämmte Baumwolle

Farbe	Größen	1	ab 25 (5XL ab 20)	ab 250 (5XL ab 200)
Coloured	S - XXL	38,80	33,40	31,52
Coloured	3XL	44,62	38,42	36,26
Coloured	4XL	51,32	44,18	41,70
Coloured	5XL	61,56	53,02	50,02



**F457** | 62-228-0 **Premium Sweat Jacket**

70% Baumwolle / 30% Polyester  
S, M, L, XL, XXL  
280 g/m<sup>2</sup> Fruit of the Loom

BLACK	DEEP NAVY	HEATHER GREY
WHITE	LIGHT GRAPHITE (SOLID)	

Verdeckter Reißverschluss für bessere Bedruckbarkeit | Stehkragen mit Single-Jersey Nackenband | Zwei aufgesetzte Taschen | Tailen- und Armbund aus Baumwolle/Elasthan Ripp

Farbe	Größen	1	ab 24	ab 240
Coloured	S - XXL	29,78	26,60	24,48



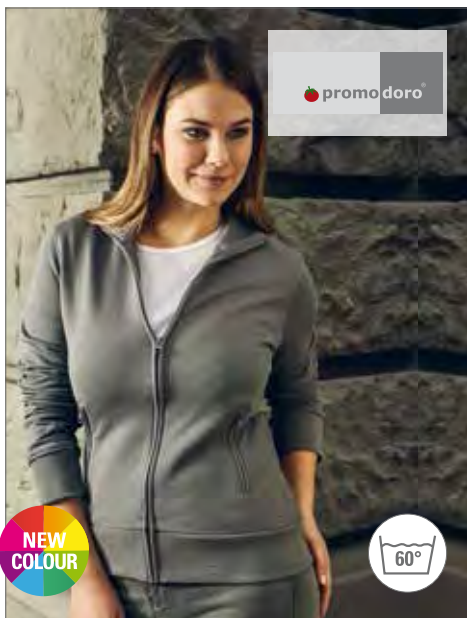
**F458** | 62-162-0 **Lightweight Baseball Sweat Jacket**

80% Baumwolle / 20% Polyester  
S, M, L, XL, XXL  
240 g/m<sup>2</sup> Fruit of the Loom

BLACK	DEEP NAVY
HEATHER GREY	

Leichte Sweat-Jacke, unbrushed | Raglan-Ärmel | Kragen, Bund und Bündchen in Baumwolle/Lycra® Ripp | Zwei Vordertaschen | Verdeckter farblich abgestimmter Kunststoff-Reißverschluss für bessere Bedruckbarkeit

Farbe	Größen	1	ab 24	ab 240
Coloured	S - XXL	20,96	18,88	17,36



**E5295** | 5295 **Women's Jacket Stand-Up Collar**

100% Baumwolle  
XS, S, M, L, XL, XXL, 3XL  
320 g/m<sup>2</sup> Promodoro

BLACK	FIRE RED	NAVY
TURQUOISE	WHITE	STEEL GREY (SOLID)

Molton brushed | Elasthan-Bündchen an Arm und Saum | Stehkragen | Zwei Seitentaschen mit Reißverschluss | Durchgehender und verdeckter Reißverschluss | Leicht tailliert | Gekämmte Baumwolle

Farbe	Größen	1	ab 25	ab 250
Coloured	XS - XXL	38,16	32,84	31,00
Coloured	3XL	43,88	37,78	35,66



**L472** | 47200 **Men's Zipped Jacket Sundae**

50% Baumwolle / 50% Polyester  
S, M, L, XL, XXL  
280 g/m<sup>2</sup> SOL'S

BLACK	DEEP GREY MELANGE	NAVY
WHITE	RED	

Innen angeraut | Nackenband | Bund und Bündchen aus Elasthan 2x2 Ripp-Strick | Stehkragen | Zwei Seitentaschen | Kunststoff-Reißverschluss | Raglan-Ärmel

Farbe	Größen	1	ab 20	ab 200
Coloured	S - XXL	35,94	30,44	29,22

**L474** | 47400 **Women's Zipped Jacket Soda**

50% Baumwolle / 50% Polyester  
S, M, L, XL, XXL  
280 g/m<sup>2</sup> SOL'S

BLACK	DEEP GREY MELANGE	NAVY
WHITE	RED	

Molton innen angeraut | Nackenband | Raglan-Ärmel | Bund und Bündchen aus Elasthan 2x2 Ripp-Strick | Stehkragen | Zwei Seitentaschen | Figurbetonter Schnitt

Farbe	Größen	1	ab 20	ab 200
Coloured	S - XXL	35,94	30,44	29,22

# SWEAT JACKETS (HOODED JACKETS)



**TJ9615** | 9615 **Aspen Jacket**

100% Polyester  
S, M, L, XL, XXL, 3XL  
280 g/m<sup>2</sup>

Tee Jays

BLACK	GREY MELANGE
-------	--------------

Modisch taillierter Schnitt | Zwei große Fronttaschen | Innenseite gebürstet | Hochwertige Reißverschlüsse

Farbe	Größen	1	ab 10	ab 100
Coloured	S - 3XL	65,36	59,14	57,36



**F457N** | 62-230-0 **Classic Sweat Jacket**

80% Baumwolle / 20% Polyester  
S, M, L, XL, XXL  
280 g/m<sup>2</sup>

Fruit of the Loom

BLACK	DEEP NAVY	HEATHER GREY
WHITE	LIGHT GRAPHITE (SOLID)	

Verdeckter Reißverschluss für bessere Bedruckbarkeit | Stehkragen mit Single-Jersey Nackenband | Verdeckter Reißverschluss für bessere Bedruckbarkeit | Bündchen aus Baumwolle/Lycra® Ripp | Zwei aufgesetzte Taschen

Farbe	Größen	1	ab 24	ab 240
White	S - XXL	21,22	18,96	17,46
Coloured	S - XXL	24,46	21,84	20,10



**F442N** | 62-116-0 **Premium Sweat Jacket Lady-Fit**

70% Baumwolle / 30% Polyester  
XS, S, M, L, XL, XXL  
280 g/m<sup>2</sup>

Fruit of the Loom

BLACK	DEEP NAVY	HEATHER GREY
WHITE		

Verdeckter Reißverschluss für bessere Bedruckbarkeit | Stehkragen mit Single-Jersey Nackenband | Zwei aufgesetzte Taschen | Tailen- und Armbund aus Baumwolle/Elasthan Ripp | Taillierte Seitennähte für einen femininen Schnitt

Farbe	Größen	1	ab 24	ab 240
Coloured	XS - XXL	25,64	22,92	21,08



**TJ9616** | 9616 **Ladies Aspen Jacket**

100% Polyester  
S, M, L, XL, XXL, 3XL  
280 g/m<sup>2</sup>

Tee Jays

BLACK	GREY MELANGE
-------	--------------

Modisch taillierter Schnitt | Zwei große Fronttaschen | Innenseite gebürstet | Hochwertige Reißverschlüsse

Farbe	Größen	1	ab 10	ab 100
Coloured	S - 3XL	65,36	59,14	57,36



**JN046** | JN046 **Men's Jacket**

80% Baumwolle / 20% Polyester  
S, M, L, XL, XXL, 3XL  
300 g/m<sup>2</sup>

James+Nicholson

BLACK	GREY HEATHER	NAVY
ROYAL	WHITE	RED

Sweat-Jacke aus formbeständiger Sweat-Qualität | 80% ringgesponnene Baumwolle / 20% Polyester | Seitliche Reißverschluss-Taschen | Bündchen mit Elasthan | Fischgrät-Necktape | 3-fädige Sweat-Qualität | Innen angeraut | Waschbar bis 60 °C

Farbe	Größen	1	ab 30	ab 300
Coloured	S - 3XL	39,80	37,20	36,20



**JHK401** | SWRAFUZIP **Full Zip Sweatshirt**

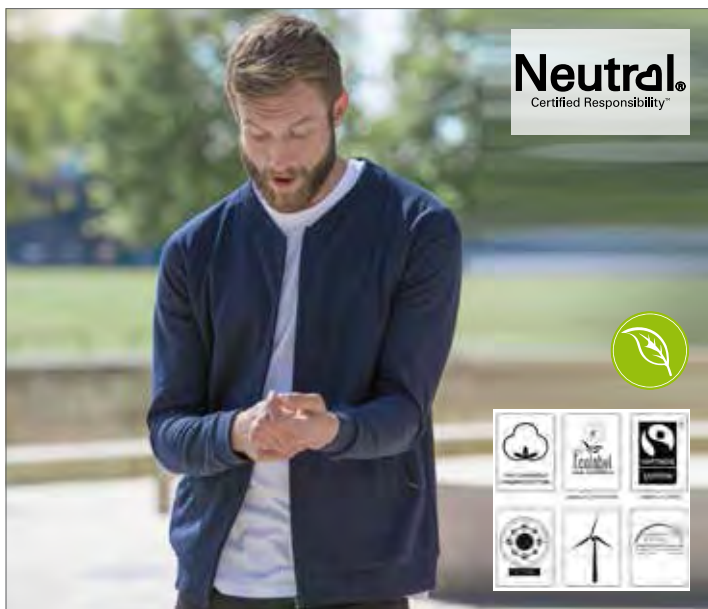
60% Polyester / 40% Baumwolle  
S, M, L, XL, XXL  
290 g/m<sup>2</sup>

JHK

BLACK	CARDINAL	CHARCOAL
GREY MELANGE	KHAKI	NAVY
WHITE	RED	DENIM

Durchgehende Reißverschluss-Abdeckung | Seitentaschen | 1x1-Lycra-Ripp an Ärmelabschlüssen und Bund

Farbe	Größen	1	ab 25	ab 250
Coloured	S - XXL	18,00	15,60	14,62



**Neutral.**  
Certified Responsibility™



**NE73501** | 073501 **Unisex Jacket with Zip**

100% Baumwolle  
XS, S, M, L, XL, XXL, 3XL  
300 g/m<sup>2</sup>

Neutral

<b>BLACK</b>	<b>NAVY</b>	<b>SPORTS GREY</b>
--------------	-------------	--------------------

100% GOTS und Fairtrade zertifiziert | Gekämmte Bio-Baumwolle | Vlies mit gebürsteter Rückseite | Passender YKK-Reißverschluss | Seitentaschen mit passendem YKK | Reißverschluss | Lycra Rippe an Ärmeln und Unterseite

Farbe	Größen	1	ab 25	ab 250
Coloured	XS - 3XL	47,66	40,86	39,18



**FRUIT OF THE LOOM.**

**F460** | 62-160-0 **New Lightweight Sweat Jacket**

80% Baumwolle / 20% Polyester  
S, M, L, XL, XXL  
240 g/m<sup>2</sup>

Fruit of the Loom

<b>AZURE BLUE</b>	<b>BLACK</b>	<b>BOTTLE GREEN</b>	<b>BURGUNDY</b>
<b>DEEP NAVY</b>	<b>FUCHSIA</b>	<b>HEATHER GREY</b>	<b>KELLY GREEN</b>
<b>LIGHT GRAPHITE (SOLID)</b>	<b>ORANGE</b>	<b>PURPLE</b>	<b>RED</b>
<b>ROYAL BLUE</b>	<b>WHITE</b>		

Lightweight Sweat-Jacke, unbrushed | Raglan-Ärmel | Verdeckter Reißverschluss | Zwei aufgesetzte Taschen | Bündchen aus Baumwolle/Lycra® Ripp

Farbe	Größen	1	ab 24	ab 240
White	S - XXL	17,26	15,42	14,20
Coloured	S - XXL	19,84	17,72	16,32

JUST HOODS BY  
**AWDiS**  
ALL WE DO IS



**JH047** | JH047 **Fresher Full Zip Sweat**

80% Baumwolle / 20% Polyester  
S, M, L, XL, XXL  
280 g/m<sup>2</sup>

Just Hoods

<b>PURPLE</b>	<b>BURGUNDY</b>	<b>JET BLACK</b>
<b>ROYAL BLUE</b>	<b>KELLY GREEN</b>	<b>NEW FRENCH NAVY</b>
<b>ARCTIC WHITE</b>	<b>SAPPHIRE BLUE</b>	<b>FIRE RED</b>
<b>HEATHER GREY</b>	<b>CHARCOAL (HEATHER)</b>	

Durchgehender, verdeckter Reißverschluss | Eingesetzte Fronttaschen | Metalleffekt-Y-Reißverschluss | Ärmelbündchen und Saum gerippt | Verdeckte Kopfhörerführung

Farbe	Größen	1	ab 24	ab 240
Coloured	S - XXL	26,46	21,90	20,90

# SWEAT JACKETS (HOODED JACKETS)



**BCWM646** | WM646 **Sweat Jacket Spider / Men**

80% Baumwolle / 20% Polyester  
**S, M, L, XL, XXL, 3XL**  
 280 g/m<sup>2</sup>

B&C

**BLACK** **NAVY** **RED**

Perfect Sweat Technology: Qualitätsgewebe für optimale Bedruckbarkeit, Tragekomfort und Strapazierfähigkeit | Durchgehender Metall-Reißverschluss | Hoher Kragen | Kragen, Ärmel, Bund unten in 2x2 Ripp-Strick mit Elasthan | Nähte mit Flatlock-Steppnaht verarbeitet | Zwei Seitentaschen | Seitennähte

Farbe	Größen	1	ab 20	ab 200
Coloured	S- 3XL	34,58	31,58	29,98



**BCWUI26** | WUI26 **ID.206 Sweat-Jacket 50/50**

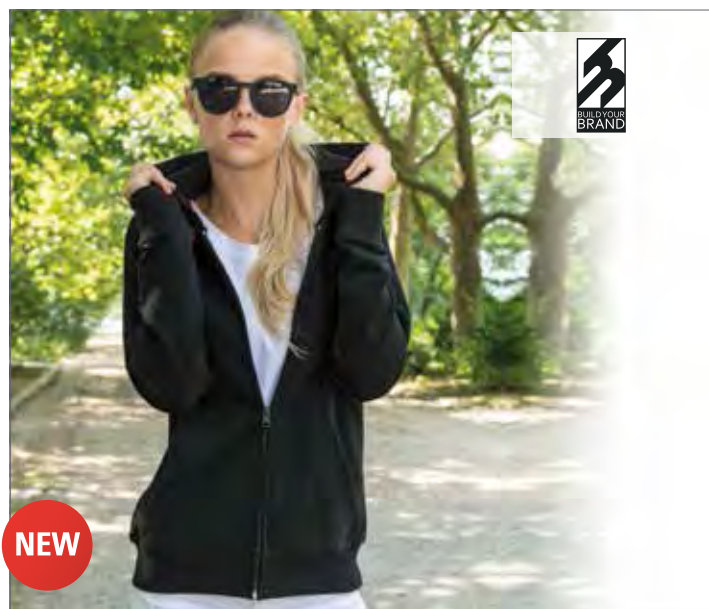
50% Baumwolle / 50% Polyester  
**XS, S, M, L, XL, XXL**  
 270 g/m<sup>2</sup>

B&C

**ANTHRACITE** **BLACK** **HEATHER GREY** **NAVY**  
**RED**

Sweat-Jacke mit durchgehendem Reißverschluss | Unisex-Style | Voluminöser Griff | Flauschiges Innenfutter | Neutrales Größenlabel ohne Branding | Saum und Ärmelbündchen aus 1x1-Elastan-Ripp-Strick | Versetzte Doppelnähte am Armeinlass | Leistentaschen | Kragen aus demselben Material | Robuster, hochwertiger Spiralreißverschluss in derselben Farbe mit Metallschieber und -schiebergriff | Normale Passform | Eingesetzte Ärmel | Seitennähte | Verdeckter Reißverschluss

Farbe	Größen	1	ab 30	ab 300
Coloured	XS- XXL	23,98	21,58	19,98



**BY069** | BY069 **Ladie's Terry Zip Hoody**

95% Baumwolle / 5% Elasthan  
**XS, S, M, L, XL**

Build Your Brand

**BLACK** **CHARCOAL (HEATHER)** **HEATHER GREY**

Neutrales Größenlabel ohne Branding | Für Nackendruck geeignet | Nackenband | Rippbündchen an Ärmelöffnung und Saum | Kapuze mit Kordel | Halbmond im Nacken | Normal geschnitten

Farbe	Größen	1	ab 25	ab 250
Coloured	XS- XL	26,64	23,90	22,50



**G92900** | 92900 **Premium Cotton® Sweat Full Zip Jacket**

75% Baumwolle / 25% Polyester  
**S, M, L, XL, XXL**  
 309 g/m<sup>2</sup>

Gildan

**BLACK** **CHARCOAL (SOLID)** **NAVY**

Ringgesponnene, gekämmte Baumwolle | Vorgezogene Schulterpartie | Kontrastfarbendes, dunkelgraues Twill-Nackenband | Graue Kontrast-Paspel an den Schultern | Gewebtes Label | Pflegeetikett | Messing-Reißverschluss mit dunkelgrauem Kontrast-Element | Doppelgenähte Bündchen | 1x1 Ripp-Material mit Elasthan | Durch eine Vierteldrehung des Schlauchs bei der Verarbeitung wird eine Mittelfalte im Shirt vermieden | Einlaufvorbehandelt | Kängurutasche

Farbe	Größen	1	ab 24	ab 240
Coloured	S- XXL	25,30	19,46	18,30





mantis



**P134** | M134 **One Bomber Jacket**

80% Baumwolle / 20% Polyester  
**XS, S, M, L, XL, XXL**  
 300 g/m<sup>2</sup>

Mantis

<b>BLACK</b>	<b>CHARCOAL GREY MELANGE</b>
--------------	------------------------------

Raglan-Ärmel | French Terry | Antik-messingfarbene Druckknöpfe vorn | Zwei Eingriffstaschen auf der Vorderseite | Breiter Ripp an Saum und Bündchen | Ripp-Kragen | Abreissbares Etikett | Bedruckbarer Einsatz im Nacken | Bio-Baumwolle | Öko-Tex® Standard 100 und OCS zertifiziert

Farbe	Größen	1	ab 20	ab 200
Coloured	XS - XXL	34,50	29,90	27,68



**SFM511** | SF511 **Unisex Bomber Zip-Through Sweat**

80% Baumwolle / 20% Polyester (Heather Grey: 85% Baumwolle / 15% Viskose)  
**XS, S, M, L, XL, XXL**  
 330 g/m<sup>2</sup>

SF Men

<b>BLACK</b>	<b>HEATHER GREY</b>	<b>NAVY</b>
--------------	---------------------	-------------

Entfernbares Skinnifit-Label | Kragen, Bündchen und Tailenband im Ripp-Muster | YKK-Reißverschluss vorne | Eingriffstaschen vorne | Nackenband

Farbe	Größen	1	ab 24	ab 240
Coloured	XS - XXL	31,30	25,72	24,72



**Z267M** | R-267M-0 **Men's Authentic Sweat Jacket**

80% Baumwolle / 20% Polyester  
**XS, S, M, L, XL, XXL, 3XL**  
 280 g/m<sup>2</sup>

Russell

<b>APPLE</b>	<b>BLACK</b>	<b>BOTTLE GREEN</b>	<b>BRIGHT ROYAL</b>
<b>CLASSIC RED</b>	<b>CONVOY GREY (SOLID)</b>	<b>FRENCH NAVY</b>	<b>LIGHT OXFORD (HEATHER)</b>
<b>WHITE</b>			

Gekämmte, ringgesponnene Baumwolle | 3-lagiger Sweatshirt-Stoff | Gerader Schnitt für ein zeitgemäßes Erscheinungsbild | Die äußere Schicht bietet eine exzellente Grundlage für die Veredelung | Nackenband in Fischgrättopf für Stabilität und besonderen Tragekomfort | Abgesetzter Kadettkragen | Schlankere Schulterpartie und Ärmel, nach vorn versetzte Schulternaht | Saum und Bündchen weiter geschnitten | Decknähte an Armausschnitten, Bündchen und Saum | Abgesetzte Eingriffstaschen | YKK-Reißverschluss in Antiksilber | Verdeckter Reißverschluss für vollflächige Veredelung

Farbe	Größen	1	ab 24	ab 240
Coloured	XS - XXL	32,60	29,00	27,56
Coloured	3XL	37,50	33,36	31,70



**JH048** | JH048 **Undergrad Jacket**

80% Baumwolle / 20% Polyester  
**S, M, L, XL, XXL**  
 280 g/m<sup>2</sup>

Just Hoods

<b>HEATHER GREY/JET BLACK</b>	<b>JET BLACK/HEATHER GREY</b>
<b>OXFORD NAVY/HEATHER GREY</b>	

Kragen, Bündchen und Bund gestrickt | Reißverschluss und Reißverschluss-Zieher aus Kunststoff in Kontrastfarbe | Seitentaschen | Seitliche Panele für eine stylische Passform | Tasche mit kleiner Öffnung zum Durchführen von Kopfhörerkabeln | Verborgene Schlaufen für Kopfhörer | Einfach heraustrennbares Etikett für einfaches Umlabeln | Weiches Material mit Baumwolloberfläche ideal zum Bedrucken | Worldwide Responsible Accredited Production (WRAP)-zertifizierte Produktion

Farbe	Größen	1	ab 24	ab 240
Coloured	S - XXL	24,04	19,90	18,98

# SWEAT JACKETS (HOODED JACKETS)



**JH041** | JH041 **College Jacket**

80% Baumwolle / 20% Polyester  
**XS, S, M, L, XL, XXL**  
 280 g/m<sup>2</sup>

Just Hoods

<b>FIRE RED</b>	<b>HEATHER GREY</b>	<b>JET BLACK</b>	<b>OXFORD NAVY</b>
<b>ROYAL BLUE</b>			

Kragen, Ärmelbündchen und Taillenbund aus gestreiftem Strick | Druckknopf-Verschluss | Eingesetzte Taschen | Aufhänge-Öse am Nacken | Tasche mit kleiner Öffnung für Kopfhörerkabel

Farbe	Größen	1	ab 24	ab 240
Coloured	XS - XXL	25,26	20,90	19,94



**JH042** | JH042 **Letterman Jacket**

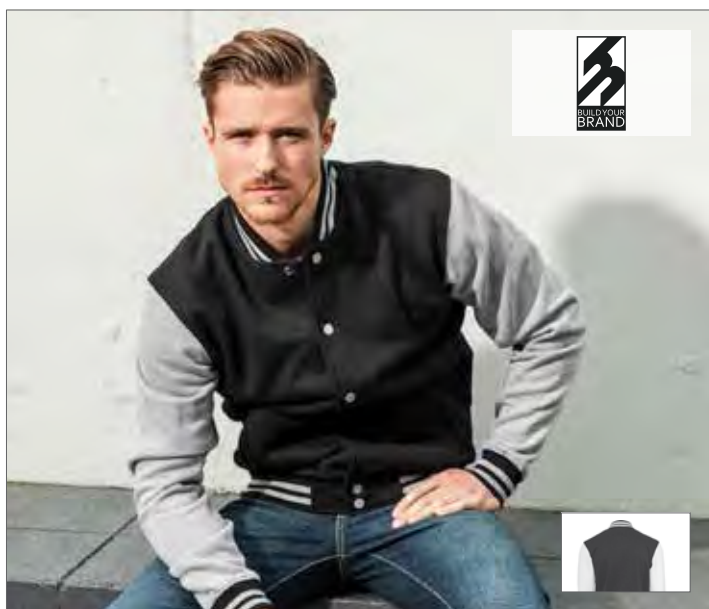
Körper: 80% Baumwolle / 20% Polyester, Ärmel: 100% Kunstleder  
**XS, S, M, L, XL, XXL, 3XL**

Just Hoods

<b>CHARCOAL (HEATHER)/JET BLACK</b>	<b>FIRE RED/JET BLACK</b>
<b>HEATHER GREY/JET BLACK</b>	<b>JET BLACK/JET BLACK</b>

80 % ringgesponnene Baumwolle/20 % Polyester (Hauptteil), 100 % Kunstleder (Ärmel) | Gestrickter Kragen, Ärmelbündchen und Bund mit Streifendetails | Kunstleder-Ärmel | Druckknopfverschluss | Leistentaschen mit Kunstlederbesatz | Aufhänger im Nacken | Tasche mit kleiner Öffnung zum Durchführen eines Kopfhörerkaabels | Versteckte Kopfhörerschlaufen | Rückwärtiges Halsband | Kontrastnieten | Material mit weicher Baumwolloberseite bietet die ideale Druckoberfläche | Einfach herausrennbares Etikett für einfaches Umlabeln | Produktion mit Worldwide Responsible Accredited Production (WRAP)-Zertifizierung

Farbe	Größen	1	ab 24	ab 240
Coloured	XS - XXL	36,14	29,90	28,52
Coloured	3XL	38,30	31,70	30,24



**BY015** | BY015 **Sweat College Jacket**

65% Baumwolle / 35% Polyester  
**S, M, L, XL, XXL, 3XL, 4XL, 5XL**  
 300 g/m<sup>2</sup>

Build Your Brand

<b>BLACK/HEATHER GREY</b>	<b>BLACK/RED</b>
<b>BLACK/WHITE</b>	<b>HEATHER GREY/WHITE</b>

Innen angerauter Sweatstoff | Neutrales Größenlabel ohne Branding, für Nackendruck geeignet | Zwei Einschubtaschen vorne aus Oberstoff | Set-In-Ärmel | Gestreifte Ripp-Bündchen am Kragen, Saum und Ärmelöffnungen | Halbmond im Nacken | Nackenband | Metall-Druckknöpfe in Kontrastfarbe

Farbe	Größen	1	ab 20	ab 200
Coloured	S - XXL	33,36	29,90	28,16
Coloured	3XL - 5XL	40,04	35,90	33,80



**BY027** | BY027 **Ladie's Sweat College Jacket**

65% Baumwolle / 35% Polyester  
**XS, S, M, L, XL**  
 300 g/m<sup>2</sup>

Build Your Brand

<b>BLACK/HEATHER GREY</b>	<b>BLACK/RED</b>
<b>BLACK/WHITE</b>	<b>HEATHER GREY/WHITE</b>

Innen angerauter Sweatstoff | Neutrales Größenlabel ohne Branding, für Nackendruck geeignet | Zwei Einschubtaschen vorne aus Oberstoff | Set-In-Ärmel | Gestreifte Ripp-Bündchen am Kragen, Saum und Ärmelöffnungen | Halbmond im Nacken | Nackenband | Metall-Druckknöpfe in Kontrastfarbe

Farbe	Größen	1	ab 20	ab 200
Coloured	XS - XL	28,90	25,90	24,38



**BEST  
SELLER**

**521**

**NEW  
COLOUR**

**JH043** | JH043 **Varsity Jacket**

80% Baumwolle / 20% Polyester  
**XS, S, M, L, XL, XXL, 3XL**  
330 g/m<sup>2</sup>

Just Hoods

XS, S, M, L, XL, XXL, 3XL

BURGUNDY/HEATHER GREY	FIRE RED/WHITE	JET BLACK/FIRE RED
JET BLACK/WHITE	OXFORD NAVY/WHITE	JET BLACK/SUN YELLOW
CHARCOAL (HEATHER)/HEATHER GREY	HEATHER GREY/WHITE	HOT PINK/WHITE
JET BLACK/HEATHER GREY	KELLY GREEN/WHITE	OXFORD NAVY/BURGUNDY
PURPLE/HEATHER GREY	PURPLE/WHITE	ROYAL BLUE/WHITE
JET BLACK/CHARCOAL (HEATHER)	OXFORD NAVY/HEATHER GREY	SAPPHIRE BLUE/HEATHER GREY

Kontrastfarbene Ärmel | Kragen, Ärmelbündchen und Taillenbund aus gestreiftem Strick | Druckknopf-Verschluss | Kontrastfarbene Verzierungen | Eingesetzte, kontrastfarbene Taschen | Nackenband | Aufhänge-Öse am Nacken | Tasche mit kleiner Öffnung für Kopfhörerkabel | Versteckte Kopfhörer-Aufhängung

Farbe	Größen	1	ab 24	ab 240
Coloured	XS - XXL	26,46	21,90	20,90
Coloured	3XL	28,64	23,70	22,60



**NEW**

**JH043F** | JH043F **Girly Varsity Jacket**

80% Baumwolle / 20% Polyester  
**XS, S, M, L, XL**  
330 g/m<sup>2</sup>

Just Hoods

BABY PINK/WHITE	BURGUNDY/HEATHER GREY
HOT PINK/HEATHER GREY	JET BLACK/HEATHER GREY
JET BLACK/SUN YELLOW	JET BLACK/WHITE

Kontrastärmel | Girly-Passform | Gestrickter Kragen, Ärmelbündchen und Bund mit Streifen-Details | Druckknopfverschluss | Kontrastnieten | Kontrastleistentaschen | Rückwärtiges Halsband | Aufhänger im Nacken | Tasche mit kleiner Öffnung zum Durchführen eines Kopfhörerkabels | Versteckte Kopfhörerschlaufen | Einfach heraustrennbares Etikett für einfaches Umlabeln | Material mit weicher Baumwolloberseite bietet die ideale Druckoberfläche | Produktion mit Worldwide Responsible Accredited Production (WRAP)-Zertifizierung

Farbe	Größen	1	ab 24	ab 240
Coloured	XS - XL	26,46	21,90	20,90



**JH044** | JH044 **Electric Varsity Jacket**

80% Baumwolle / 20% Polyester, Ärmel: 80% Polyester / 20% Baumwolle  
**XS, S, M, L, XL, XXL**  
280 g/m<sup>2</sup>

Just Hoods

JET BLACK/ELECTRIC GREEN	JET BLACK/ELECTRIC ORANGE
JET BLACK/ELECTRIC YELLOW	JET BLACK/ELECTRIC PINK

Ärmel in auffälligen Kontrastfarben | Kragen, Bündchen und Bund gestrickt mit Streifen-Details | Druckknöpfe in auffälligen Kontrastfarben | Eingrifftaschen in Kontrastfarben | Nackenband | Aufhänger im Nacken | Tasche mit kleiner Öffnung für Kopfhörerkabel | Weiches Gewebe mit Baumwolle schafft eine ideale Oberfläche zum Bedrucken | Baumwollanteile bestehen aus ringgesponnener Baumwolle | Gemäß Worldwide Responsible Accredited Production (WRAP)-zertifizierte Herstellung

Farbe	Größen	1	ab 24	ab 240
Coloured	XS - XXL	29,60	24,50	23,36



**NEW  
COLOUR**

**NH043** | CAMPUS **Campus Jacket**

100% Polyester  
**S, M, L, XL, XXL**  
290 g/m<sup>2</sup>

Nath

BLACK/WHITE	DEEP NAVY/WHITE
GREEN/WHITE	RED/WHITE

Kontrastfarbene Ärmel | Kragen, Ärmelbündchen und Taillenbund aus gestreiftem Strick | Druckknopf-Verschluss | Eingesetzte Taschen mit kontrastfarbener Verzierung | Polyester Cotton Touch | Medium Fit

Farbe	Größen	1	ab 25	ab 250
Coloured	S - XXL	25,36	23,54	20,60

# 071

**K790**  
S. 353

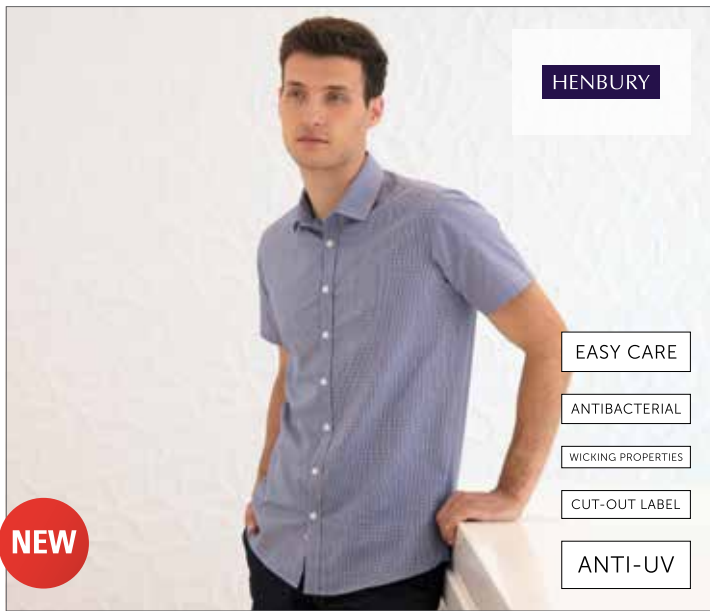
**K189**  
S. 353



## BUSINESS

<b>HEMDEN &amp; BLUSEN</b> .....	<b>340 - 346</b>
<b>HEMDEN &amp; BLUSEN / OXFORD</b> .....	<b>347 - 356</b>
<b>HEMDEN &amp; BLUSEN / POPELINE</b> .....	<b>357 - 376</b>
<b>HEMDEN &amp; BLUSEN / STRETCH</b> .....	<b>377 - 382</b>
<b>HEMDEN &amp; BLUSEN / TENCEL</b> .....	<b>383</b>

<b>HEMDEN &amp; BLUSEN / TWILL</b> .....	<b>384 - 387</b>
<b>BUSINESS KOLLEKTIONEN</b> .....	<b>388 - 397</b>
<b>HOSEN</b> .....	<b>398 - 399</b>
<b>BUSINESS SHIRTS</b> .....	<b>400 - 401</b>
<b>KRAWATTEN &amp; TÜCHER</b> .....	<b>402 - 405</b>



**W585** | H585 **Men's Gingham Cofrex/Pufy Wicking Shortsleeve Shirt**

100% Polyester  
**XS, S, M, L, XL, XXL**  
 115 g/m<sup>2</sup> Henbury

**BLUE - WHITE**

Kurzärmeliges Herren-Hemd aus kariertem Gingham-Stoff | Perlglanz Knöpfe | Zugeschnittener Kragen | Normale Passform | Die Stoffe sind pflegeleicht, wasserabweisend, anti-UV und rasch trocknend

Farbe	Größen	1	ab 24	ab 240
Blue - White	XS - XL	25,56	21,02	19,66
Blue - White	XXL	27,16	22,32	20,90



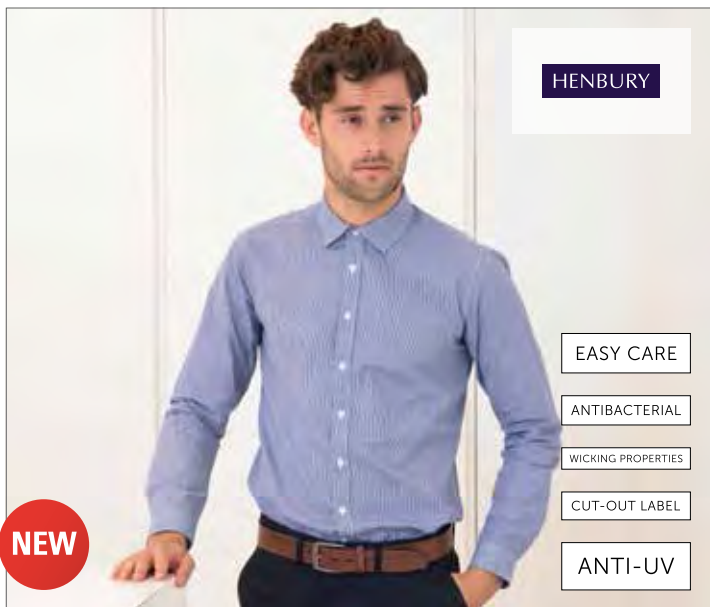
**W586** | H586 **Ladies' Gingham Cofrex Pufy Wicking Shortsleeve Shirt**

100% Polyester  
**XS, S, M, L, XL, XXL**  
 115 g/m<sup>2</sup> Henbury

**BLUE - WHITE**

Kurzärmeliges Damen-Hemd aus kariertem Gingham-Stoff | Perlglanz-Knöpfe | Zugeschnittener Kragen | Normale Passform | Die Stoffe sind pflegeleicht, wasserabweisend, anti-UV und rasch trocknend

Farbe	Größen	1	ab 24	ab 240
Blue - White	XS - XL	24,34	20,00	18,72
Blue - White	XXL	25,56	21,02	19,66



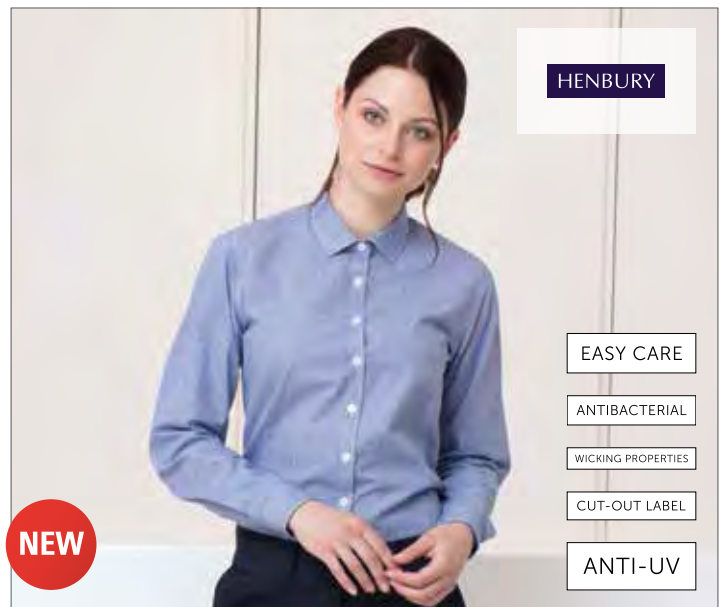
**W580** | H580 **Men's Gingham Cofrex/Pufy Wicking Longsleeve Shirt**

100% Polyester  
**XS, S, M, L, XL, XXL**  
 115 g/m<sup>2</sup> Henbury

**BLUE - WHITE**

Langärmeliges Herren-Hemd aus kariertem Gingham-Stoff | Perlglanz Knöpfe | Zugeschnittener Kragen | Normale Passform | Die Stoffe sind pflegeleicht, wasserabweisend, anti-UV und rasch trocknend

Farbe	Größen	1	ab 24	ab 240
Blue - White	XS - XL	28,44	23,36	21,88
Blue - White	XXL	30,84	25,34	23,72



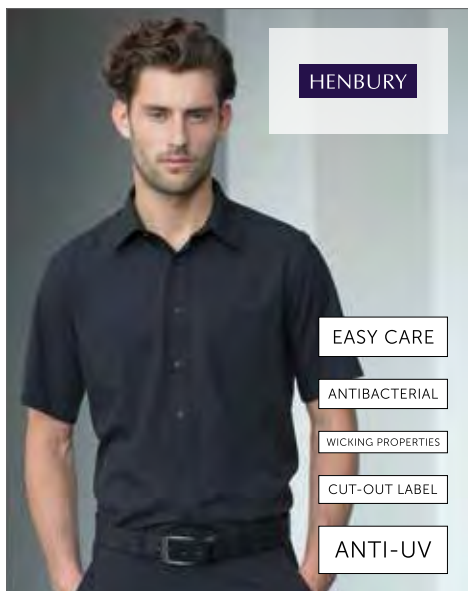
**W581** | H581 **Ladies' Gingham Cofrex/Pufy Wicking L/S Shirt**

100% Polyester  
**XS, S, M, L, XL, XXL**  
 115 g/m<sup>2</sup> Henbury

**BLUE - WHITE**

Langärmeliges Damen-Hemd aus kariertem Gingham-Stoff | Perlglanz Knöpfe | Zugeschnittener Kragen | Normale Passform | Die Stoffe sind pflegeleicht, wasserabweisend, anti-UV und rasch trocknend

Farbe	Größen	1	ab 24	ab 240
Blue - White	XS - XL	27,16	22,32	20,90
Blue - White	XXL	28,44	23,36	21,88



HENBURY

EASY CARE

ANTIBACTERIAL

WICKING PROPERTIES

CUT-OUT LABEL

ANTI-UV

**W595** | H595 **Men's Wicking Short Sleeve Shirt**

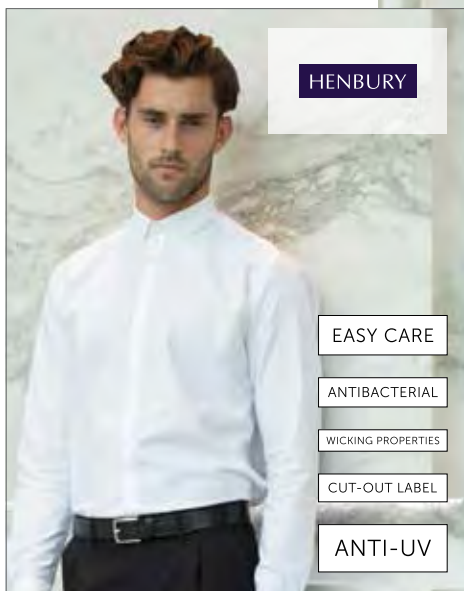
100% Polyester  
S, M, L, XL, XXL, 3XL, 4XL  
115 g/m<sup>2</sup>

Henbury

BLACK	CLASSIC RED	LIGHT BLUE
NAVY	PURPLE	ROYAL
SLATE GREY (SOLID)	WHITE	

Schweißtransportierendes Corfex/Pufy® Polyester-Garn | Antibakterielle Ausrüstung | UV-Sonnenschutz >50 | Schnell trocknend | Pflegeleicht, bügelleicht | Exzellente Farbbeständigkeit

Farbe	Größen	1	ab 24 (4XL ab 12)	ab 240 (4XL ab 120)
Coloured	S - XL	25,60	21,04	19,70
Coloured	XXL - 3XL	27,16	22,32	20,90
Coloured	4XL	27,16	22,32	20,90



HENBURY

EASY CARE

ANTIBACTERIAL

WICKING PROPERTIES

CUT-OUT LABEL

ANTI-UV

**W590** | H590 **Men's Wicking Long Sleeve Shirt**

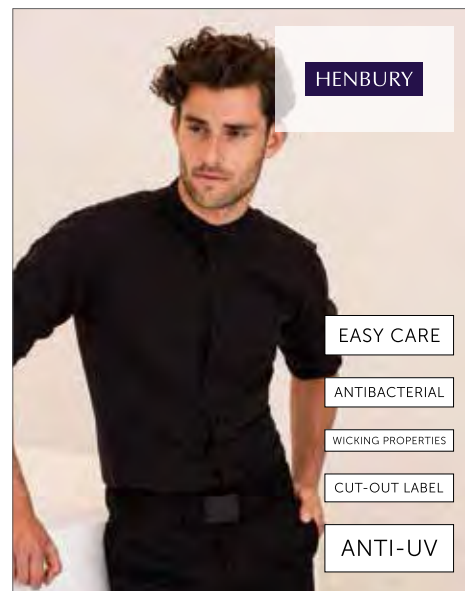
100% Polyester  
S, M, L, XL, XXL, 3XL, 4XL  
115 g/m<sup>2</sup>

Henbury

BLACK	CLASSIC RED	LIGHT BLUE
NAVY	PURPLE	ROYAL
SLATE GREY (SOLID)	WHITE	

Polyester Corfex/Pufy® Schweißtransportierendes Garn | Antibakterielle Ausrüstung | UV-Sonnenschutz >50 | Schnell trocknend | Pflegeleicht, bügelleicht | Exzellente Farbbeständigkeit | Entfernbare Nackenlabel

Farbe	Größen	1	ab 24 (4XL ab 12)	ab 240 (4XL ab 120)
Coloured	S - XL	27,16	22,32	20,90
Coloured	XXL - 3XL	28,44	23,36	21,88
Coloured	4XL	28,44	23,36	21,88



HENBURY

EASY CARE

ANTIBACTERIAL

WICKING PROPERTIES

CUT-OUT LABEL

ANTI-UV

**W592** | H592 **Men's Mandarin Shirt Roll Tab Sleeve**

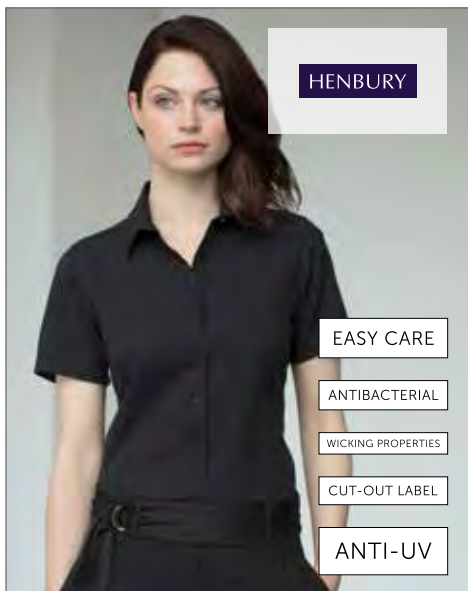
100% Polyester  
XS, S, M, L, XL, XXL  
115 g/m<sup>2</sup>

Henbury

BLACK		
-------	--	--

Mandarinragen | Aufrollbare Ärmel mit Lasche | Feuchtigkeitsaufnahmes Corfex/Pufy®-Garn | Antibakteriell | Ausschneid-Markenetikett | DTM-Knöpfe | Verstellbare Ärmelabschlüsse, Ärmelschildchen | UV-Schutzfaktor > 50 | Schnell trocknend | Pflegeleicht | Ausgezeichnete Farbbeständigkeit

Farbe	Größen	1	ab 24	ab 240
Black	XS - XL	28,44	23,36	21,88
Black	XXL	30,04	24,68	23,10



HENBURY

EASY CARE

ANTIBACTERIAL

WICKING PROPERTIES

CUT-OUT LABEL

ANTI-UV

**W596** | H596 **Ladies' Wicking Short Sl. Shirt**

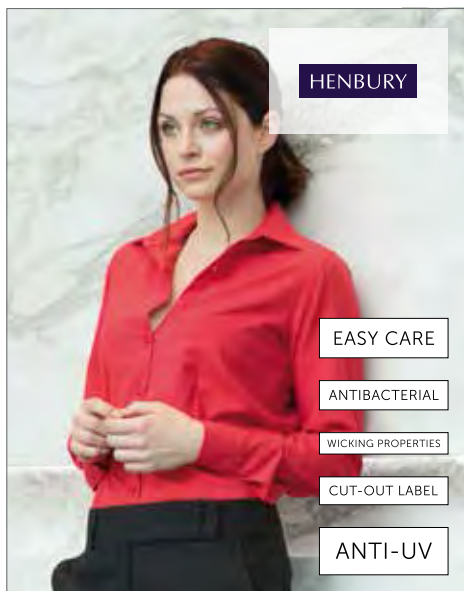
100% Polyester  
XS, S, M, L, XL, XXL, 3XL, 4XL  
115 g/m<sup>2</sup>

Henbury

BLACK	CLASSIC RED	LIGHT BLUE
NAVY	PURPLE	ROYAL
SLATE GREY (SOLID)	WHITE	

Polyester Corfex/Pufy® Schweißtransportierendes Garn | Antibakterielle Ausrüstung | UV-Sonnenschutz >50 | Schnell trocknend | Pflegeleicht, bügelleicht | Exzellente Farbbeständigkeit

Farbe	Größen	1	ab 24 (4XL ab 12)	ab 240 (4XL ab 120)
Coloured	XS - XL	24,30	19,98	18,70
Coloured	XXL - 3XL	25,60	21,04	19,70
Coloured	4XL	25,60	21,04	19,70



HENBURY

EASY CARE

ANTIBACTERIAL

WICKING PROPERTIES

CUT-OUT LABEL

ANTI-UV

**W591** | H591 **Ladies' Wicking Long Sleeve Shirt**

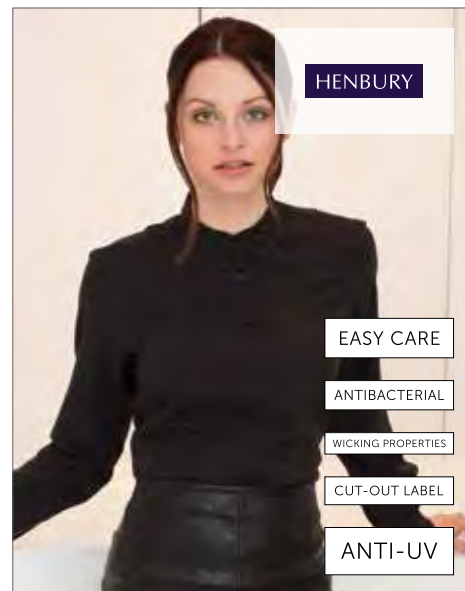
100% Polyester  
XS, S, M, L, XL, XXL, 3XL, 4XL  
115 g/m<sup>2</sup>

Henbury

BLACK	CLASSIC RED	LIGHT BLUE
NAVY	PURPLE	ROYAL
SLATE GREY (SOLID)	WHITE	

Schweißtransportierendes Corfex/Pufy® Polyester-Garn | Antibakterielle Ausrüstung | UV-Sonnenschutz >50 | Schnell trocknend | Pflegeleicht, bügelleicht | Exzellente Farbbeständigkeit

Farbe	Größen	1	ab 24 (4XL ab 12)	ab 240 (4XL ab 120)
Coloured	XS - XL	25,60	21,04	19,70
Coloured	XXL - 3XL	27,16	22,32	20,90
Coloured	4XL	27,16	22,32	20,90



HENBURY

EASY CARE

ANTIBACTERIAL

WICKING PROPERTIES

CUT-OUT LABEL

ANTI-UV

**W593** | H593 **Ladies' Mandarin Shirt Roll Tab Sleeve**

100% Polyester  
XS, S, M, L, XL, XXL  
115 g/m<sup>2</sup>

Henbury

BLACK		
-------	--	--

Mandarinragen | Aufrollbare Ärmel mit Lasche | Feuchtigkeitsaufnahmes Corfex/Pufy®-Garn | Antibakteriell | Ausschneid-Markenetikett | Normale Passform, DTM-Knöpfe | Verstellbare Ärmelabschlüsse | UV-Schutzfaktor > 50 | Schnell trocknend | Pflegeleicht | Ausgezeichnete Farbbeständigkeit

Farbe	Größen	1	ab 24	ab 240
Black	XS - XL	27,16	22,32	20,90
Black	XXL	28,44	23,36	21,88



KUSTOM KIT.



**K385** | KK385 **City Business Shirt Short Sleeve**

100% Baumwolle  
 37 (S/14H), 38 (15), 39/40 (M/15H), 41 (16), 42 (L/16H), 43 (17), 44 (XL/17H), 45/46 (18), 47 (XXL/18H), 48 (19), 49/50 (3XL/19H)  
 White 120 g/m<sup>2</sup>, Coloured 125 g/m<sup>2</sup> Kustom Kit

BLACK	LIGHT BLUE	WHITE
-------	------------	-------

Bügelleicht | Verstärkter Button-Down-Kragen | Doppelnaht an den Ärmeln und an den Seiten | Rückenpasse | Abgerundeter Saum | Zwei Ersatzknöpfe | Keine Rückenfalten | Oeko-Tex® Standard 100 zertifiziert

Farbe	Größen	1	ab 24	ab 240
Coloured	37 (S/14H) - 49/50 (3XL/19H)	23,34	21,00	19,96



KUSTOM KIT.



**K387** | KK387 **Women's City Business Shirt Short Sleeved**

100% Baumwolle  
 34 (XS/8), 36 (S/10), 38 (M/12), 40 (L/14), 42 (XL/16), 44 (XXL/18), 46 (3XL/20)  
 White 120 g/m<sup>2</sup>, Coloured 125 g/m<sup>2</sup> Kustom Kit

BLACK	LIGHT BLUE	WHITE
-------	------------	-------

Bügelleicht | Leicht verstärkter Kragen | Doppelnaht an den Ärmeln und an den Seiten | Rückenpasse | Abgerundeter Saum | Ersatzknopf | Oeko-Tex® Standard 100 zertifiziert

Farbe	Größen	1	ab 24	ab 240
Coloured	34 (XS/8) - 46 (3XL/20)	23,34	21,00	19,96



KUSTOM KIT.



**K133** | KK133 **Pilot Shirt Short Sleeved**

55% Baumwolle / 45% Polyester  
 37 (S/14H), 38 (15), 39/40 (M/15H), 41 (16), 42 (L/16H), 43 (17), 44 (XL/17H), 45/46 (18), 47 (XXL/18H), 48 (19), 49/50 (3XL/19H)  
 105 g/m<sup>2</sup> Kustom Kit

LIGHT BLUE	WHITE
------------	-------

Fixierter Kragen | Bügelleicht | Doppelt gefaltete Seiten- und Ärmelsäume | Zwei Brusttaschen mit Button-Down-Taschenklappen | Stiftehalter in der linken Tasche | Button-Down-Schulterklappen | Passe und Ärmelöffnungen mit Einzelnah | Gerader Saum | Ersatzknopf | Oeko-Tex® Standard 100 zertifiziert

Farbe	Größen	1	ab 24	ab 240
Coloured	37 (S/14H) - 49/50 (3XL/19H)	26,58	23,90	22,70



KUSTOM KIT.



**K386** | KK386 **City Business Shirt Long Sleeve**

100% Baumwolle  
 37 (S/14H), 38 (15), 39/40 (M/15H), 41 (16), 42 (L/16H), 43 (17), 44 (XL/17H), 45/46 (18), 47 (XXL/18H), 48 (19), 49/50 (3XL/19H)  
 White 120 g/m<sup>2</sup>, Coloured 125 g/m<sup>2</sup> Kustom Kit

BLACK	LIGHT BLUE	WHITE
-------	------------	-------

Verstärkter Button-Down-Kragen | Doppelnaht an den Ärmeln und an den Seiten | Rückenpasse | Abgerundeter Saum | Zwei Ersatzknöpfe

Farbe	Größen	1	ab 24	ab 240
Coloured	37 (S/14H) - 49/50 (3XL/19H)	25,56	23,00	21,86



KUSTOM KIT.



**K388** | KK388 **Women's City Business Shirt Longsleeve**

100% Baumwolle  
 34 (XS/8), 36 (S/10), 38 (M/12), 40 (L/14), 42 (XL/16), 44 (XXL/18), 46 (3XL/20)  
 White 120 g/m<sup>2</sup>, Coloured 125 g/m<sup>2</sup> Kustom Kit

BLACK	LIGHT BLUE	WHITE
-------	------------	-------

Bügelleicht | Leicht verstärkter Kragen | Doppelnaht an den Ärmeln und an den Seiten | Rückenpasse | Abgerundeter Saum | Ersatzknopf | Oeko-Tex® Standard 100 zertifiziert

Farbe	Größen	1	ab 24	ab 240
Coloured	34 (XS/8) - 46 (3XL/20)	25,56	23,00	21,86



KUSTOM KIT.



**K134** | KK134 **Pilot Shirt Long Sleeved**

55% Baumwolle / 45% Polyester  
 37 (S/14H), 38 (15), 39/40 (M/15H), 41 (16), 42 (L/16H), 43 (17), 44 (XL/17H), 45/46 (18), 47 (XXL/18H), 48 (19), 49/50 (3XL/19H)  
 105 g/m<sup>2</sup> Kustom Kit

LIGHT BLUE	WHITE
------------	-------

Fixierter Kragen | Bügelleicht | Doppelt gefaltete Seiten- und Ärmelsäume | Verdeckte Knopfleiste | Bündchen mit einem Knopf | Zwei Brusttaschen mit Button-Down-Taschenklappen | Stiftehalter in der linken Tasche | Button-Down-Schulterklappen | Passe und Ärmelöffnungen mit Einzelnah | Gerader Saum | Ersatzknopf | Oeko-Tex® Standard 100 zertifiziert

Farbe	Größen	1	ab 24	ab 240
Coloured	37 (S/14H) - 49/50 (3XL/19H)	28,80	25,90	24,60



KUSTOM KIT.

NON IRON

**K315** | KK315 **Premium Non Iron Corporate Shirt Short Sleeved**

100% Baumwolle  
34 (XS/8), 36 (S/10), 38 (M/12), 40 (L/14), 42 (XL/16), 44 (XXL/18), 46 (3XL/20)  
125 g/m<sup>2</sup>

Kustom Kit

**BLACK** **LIGHT BLUE** **WHITE**

Weicher, fixierter Kragen | Bügelfrei | Faltenfreie, versiegelte Säume | Einzelnah an der Seite und den Ärmelsäumen | V-Insert in Seitensäumen | Passe und Armöffnungen mit Einzelnah | Hemdzipfelsaum | Oeko-Tex® Standard 100 zertifiziert | Ersatzknopf

Farbe	Größen	1	ab 24	ab 240
Coloured	34 (XS/8) - 46 (3XL/20)	31,02	27,90	26,50



KUSTOM KIT.

NON IRON

**K316** | KK316 **Premium Non Iron Corporate Shirt Long Sleeved**

100% Baumwolle  
34 (XS/8), 36 (S/10), 38 (M/12), 40 (L/14), 42 (XL/16), 44 (XXL/18), 46 (3XL/20)  
125 g/m<sup>2</sup>

Kustom Kit

**BLACK** **LIGHT BLUE** **WHITE**

Weicher, fixierter Kragen | Bügelfrei | Faltenfreier, versiegelter Saum | Bündchen mit einem Knopf | Verdeckte Knopfleiste | Einzelnah an der Seite und an den Ärmelsäumen | V-Insert an Seitensäumen | Passe und Armöffnungen mit Einzelnah | Hemdzipfelsaum | Oeko-Tex® Standard 100 zertifiziert | Ersatzknopf

Farbe	Größen	1	ab 24	ab 240
Coloured	34 (XS/8) - 46 (3XL/20)	33,24	29,90	28,40



**SOL'S**  
the Fair spirit

EASycARE

NO LABEL  
READY FOR  
BRANDING

**L01433** | 01433 **Women's Long Sleeve Moss Crepe Shirt Betty**

100% Polyester  
XS, S, M, L, XL, XXL  
90 g/m<sup>2</sup>

SOL'S

**BLACK** **CORAL** **OFFWHITE**

Fitted cut | Knopfleiste mit acht Knöpfen Ton-in-Ton | Ärmel mit Manschette und einem Knopf

Farbe	Größen	1	ab 50	ab 500
Coloured	XS - XXL	30,84	26,00	24,94



**SOL'S**  
the Fair spirit

EASycARE

**L01431** | 01431 **Women's Long Sleeve End-To-End Shirt Belmont**

100% Baumwolle  
XS, S, M, L, XL, XXL  
105 g/m<sup>2</sup>

SOL'S

**PEARL GREY** **SKY BLUE**

Fitted cut | Weißer Kragen | Knopfleiste mit acht Knöpfen Ton-in-Ton | Ärmel mit Manschette und einem Knopf

Farbe	Größen	1	ab 20	ab 200
Coloured	XS - XXL	30,84	26,00	24,94



**SOL'S**  
the Fair spirit

EASycARE

LARGE  
SIZES

ADJUSTED  
fit

**L01430** | 01430 **Men's Long Sleeve End-To-End Shirt Belmont**

100% Baumwolle  
S, M, L, XL, XXL, 3XL, 4XL  
105 g/m<sup>2</sup>

SOL'S

**PEARL GREY** **SKY BLUE**

Fitted cut | Weißer Kentkragen | Knopfleiste mit acht Knöpfen Ton-in-Ton | Ärmel mit Manschette und zwei verstellbaren Knöpfen

Farbe	Größen	1	ab 20	ab 200
Coloured	S - 4XL	30,84	26,00	24,94





**L02102** | 02102 **Men's Herringbone Shirt Brody**

82% Baumwolle / 18% Polyester  
S, M, L, XL, XXL, 3XL, 4XL  
125 g/m<sup>2</sup>

SOL'S

SKY BLUE  WHITE

Texturiertes Material | Garngefärbt | Klassischer Schnitt | Schmalere Kragen | Knopfleiste mit 7 Knöpfen | Verstellbare Ärmelbündchen mit abgerundetem Saum und 2 Knöpfen

Farbe	Größen	1	ab 20	ab 200
Coloured	S - 4XL	31,36	27,62	25,34

**L02103** | 02103 **Women's Herringbone Shirt Brody**

82% Baumwolle / 18% Polyester  
XS, S, M, L, XL, XXL  
125 g/m<sup>2</sup>

SOL'S

SKY BLUE  WHITE

Texturiertes Material | Garngefärbt | Fitted | Abnäher an Brust und Rücken | Klassischer Kragen | Knopfleiste mit 7 Knöpfen

Farbe	Größen	1	ab 20	ab 200
Coloured	XS - XXL	31,36	27,62	25,34



**Z962F** | R-962F-0 **Ladies' Long Sleeve Herringbone Shirt**

84% Baumwolle / 16% Polyester  
**XS, S, M, L, XL, XXL, 3XL, 4XL**  
 White 125 g/m<sup>2</sup>, Coloured 130 g/m<sup>2</sup>

Russell Collection

**LIGHT BLUE**  **WHITE**

Feiner Herringbone-Stoff | Pflegeleicht | Blickdicht | Taillierter Schnitt | Schlichter, moderner Kragen | Schmale Knopfleiste | Stilvolle, schmale Manschette mit verlängertem Umschlag | Abnäher an der Brust sowie vorn und hinten

Farbe	Größen	1	ab 12	ab 120
Coloured	XS - 4XL	31,84	28,32	26,92



**Z962** | R-962M-0 **Men's Long Sleeve Herringbone Shirt**

84% Baumwolle / 16% Polyester  
**S, M, L, XL, XXL, 3XL, 4XL**  
 White 125 g/m<sup>2</sup>, Coloured 130 g/m<sup>2</sup>

Russell Collection

**LIGHT BLUE**  **WHITE**

Feiner Herringbone-Stoff | Pflegeleicht | Blickdicht | Taillierter Schnitt | Schmale „New Kent“-Kragenform | Schmale Knopfleiste | Option für Manschettenknöpfe

Farbe	Größen	1	ab 12	ab 120
Coloured	S (37/38) - 4XL (49/50)	32,80	29,16	27,72



**Z963** | R-963M-0 **Men's Short Sleeve Herringbone Shirt**

84% Baumwolle / 16% Polyester  
**S, M, L, XL, XXL, 3XL, 4XL**  
 White 125 g/m<sup>2</sup>, Coloured 130 g/m<sup>2</sup>

Russell Collection

**LIGHT BLUE**  **WHITE**

Feiner Herringbone-Stoff | Pflegeleicht | Blickdicht | Taillierter Schnitt | Schmale „New Kent“-Kragenform | Schmale Knopfleiste

Farbe	Größen	1	ab 12	ab 120
Coloured	S (37/38) - 4XL (49/50)	30,26	26,90	25,56



**Z963F** | R-963F-0 **Ladies' Short Sleeve Herringbone Shirt**

84% Baumwolle / 16% Polyester  
**XS, S, M, L, XL, XXL, 3XL, 4XL**  
 White 125 g/m<sup>2</sup>, Coloured 130 g/m<sup>2</sup>

Russell Collection

**LIGHT BLUE**  **WHITE**

Feiner Herringbone-Stoff | Pflegeleicht | Blickdicht | Taillierter Schnitt | Schlichter, moderner Kragen | Schmale Knopfleiste | Abnäher an der Brust sowie vorn und hinten

Farbe	Größen	1	ab 12	ab 120
Coloured	XS - 4XL	29,40	26,14	24,84



**F700** | 65-002-0 **Long Sleeve Oxford Shirt Lady-Fit**

70% Baumwolle / 30% Polyester

**XS, S, M, L, XL, XXL, 3XL**

White 130 g/m<sup>2</sup>, Coloured 135 g/m<sup>2</sup>

Fruit of the Loom

<b>BLACK</b>	<b>NAVY</b>	<b>OXFORD BLUE</b>	<b>OXFORD GREY</b>
<b>WHITE</b>			

Seitennähte | Abnäher im Brust- und Rückenbereich für bequemeren und figurbetonten Sitz

Farbe	Größen	1	ab 12	ab 120
White	XS - 3XL	25,36	22,64	20,84
Coloured	XS - 3XL	28,64	25,58	23,54



**F600** | 65-114-0 **Men's Long Sleeve Oxford Shirt**

70% Baumwolle / 30% Polyester

**S(37-38), M(39-40), L(41-42), XL(43-44), XXL(45-46), 3XL(47-48)**

White 130 g/m<sup>2</sup>, Coloured 135 g/m<sup>2</sup>

Fruit of the Loom

<b>BLACK</b>	<b>NAVY</b>	<b>OXFORD BLUE</b>	<b>OXFORD GREY</b>
<b>WHITE</b>			

Klassisches Oxford-Hemd | Button-Down-Kragen | Brusttasche links | Manschetten

Farbe	Größen	1	ab 12	ab 120
White	S - 3XL	26,64	23,80	21,90
Coloured	S - 3XL	30,10	26,88	24,74



**F701** | 65-000-0 **Short Sleeve Oxford Shirt Lady-Fit**

70% Baumwolle / 30% Polyester

**XS, S, M, L, XL, XXL, 3XL**

White 130 g/m<sup>2</sup>, Coloured 135 g/m<sup>2</sup>

Fruit of the Loom

<b>BLACK</b>	<b>NAVY</b>	<b>OXFORD BLUE</b>	<b>OXFORD GREY</b>
<b>WHITE</b>			

Seitennähte | Abnäher im Brust- und Rückenbereich für bequemeren und figurbetonten Sitz

Farbe	Größen	1	ab 12	ab 120
White	XS - 3XL	23,22	20,74	19,10
Coloured	XS - 3XL	26,20	23,40	21,54



**F601** | 65-112-0 **Men's Short Sleeve Oxford Shirt**

70% Baumwolle / 30% Polyester

**S(37-38), M(39-40), L(41-42), XL(43-44), XXL(45-46), 3XL(47-48)**

White 130 g/m<sup>2</sup>, Coloured 135 g/m<sup>2</sup>

Fruit of the Loom

<b>BLACK</b>	<b>NAVY</b>	<b>OXFORD BLUE</b>	<b>OXFORD GREY</b>
<b>WHITE</b>			

Klassisches Oxford-Hemd | Button-Down-Kragen | Brusttasche links

Farbe	Größen	1	ab 12	ab 120
White	S - 3XL	24,42	21,82	20,08
Coloured	S - 3XL	27,52	24,58	22,62



**BCSM001** | SMO01 **Shirt Oxford Long Sleeve /Men**

70% Baumwolle / 30% Polyester  
**S, M, L, XL, XXL, 3XL, 4XL, 5XL, 6XL**  
 135 g/m<sup>2</sup>

B&C

**BLACK** **BLUE CHIP** **OXFORD BLUE** **SILVER MOON (HEATHER)** **WHITE**

Weicher Button-Down-Kragen | Im Kreuzstich angenähte, passende Knöpfe mit Perlmutter-Effekt (außer Oxford Blue: weiße Perlmutterknöpfe) | Verstellbare abgerundete Manschetten mit zwei Knöpfen und passend geformten Stulpen | Zusätzliche Knopflöcher für Manschettenknöpfe | Mit exklusivem B&C Tie-Fix© | Passe hinten mit zwei seitlichen Falten und Doppelziernaht | Brusttasche links | Tunnelnähte innen für perfekte Endverarbeitung | Horizontales letztes Knopfloch | Passend geformte, seitliche Verstärkung am Hemdsaum unten | Geschwungener Saum unten | Hoher Baumwollanteil Polycotton Oxford-Stoff

Farbe	Größen	1	ab 10	ab 100
Coloured	S (37/38) - 6XL (52)	27,90	24,38	23,10



RUSSELL COLLECTION

**Z923** | R-923M-0 **Men's Short Sleeve Tailored Oxford Shirt**

70% Baumwolle / 30% Polyester  
**S (37/38), M (39/40), L (41/42), XL (43/44), XXL (45/46), 3XL (47/48), 4XL (49/50)**  
 White 130 g/m<sup>2</sup>, Coloured 135 g/m<sup>2</sup> Russell Collection

BLACK	OXFORD BLUE	WHITE
-------	-------------	-------

Gekämmte Baumwolle | Zeitgemäß taillierter Schnitt | Stäbchenverstärkter, halb ausgestellt Kragen | Abgerundeter Saum | Doppelt umgelegter Ärmelsaum | Ersatzknopf | Pflegeleicht (Easy Care)



RUSSELL COLLECTION

**Z922** | R-922M-0 **Men's Long Sleeve Tailored Oxford Shirt**

70% Baumwolle / 30% Polyester  
**S (37/38), M (39/40), L (41/42), XL (43/44), XXL (45/46), 3XL (47/48), 4XL (49/50)**  
 White 130 g/m<sup>2</sup>, Coloured 135 g/m<sup>2</sup> Russell Collection

BLACK	OXFORD BLUE	WHITE
-------	-------------	-------

Gekämmte Baumwolle | Zeitgemäß taillierter Schnitt | Schicke, abgerundete, mit zwei Knöpfen verstellbare Manschetten, wahlweise mit Manschettenknöpfen tragbar | Stäbchenverstärkter, halb ausgestellt Kragen | Abgerundeter Saum | Ersatzknopf | Pflegeleicht (Easy Care)

Farbe	Größen	1	ab 12	ab 120
Coloured	S (37/38) - 4XL (49/50)	25,18	22,40	21,28

Farbe	Größen	1	ab 12	ab 120
Coloured	S (37/38) - 4XL (49/50)	27,72	24,64	23,42



B&C COLLECTION

**BCSWO03** | SW003 **Oxford Shirt Long Sleeve / Women**

70% Baumwolle / 30% Polyester  
**XS (34), S (36), M (38), L (40), XL (42), XXL (44), 3XL (46), 4XL (48), 5XL (50), 6XL (52)**  
 135 g/m<sup>2</sup> B&C

BLACK	BLUE CHIP	OXFORD BLUE
SILVER MOON (HEATHER)	WHITE	

Weicher Damenkragen | Im Kreuzstich angenähte, passende Knöpfe mit Perlmutter-Effekt (außer Oxford Blue: weiße Perlmutterknöpfe) | Verstellbare, abgerundete Manschetten mit zwei Knöpfen | Zusätzliche Knopflöcher für Manschettenknöpfe | Abnäher im Brust- und Rückenbereich für eine weibliche Silhouette | Horizontales letztes Knopfloch | Hoher Baumwollanteil Polycotton Oxford-Stoff

Farbe	Größen	1	ab 10	ab 100
Coloured	XS (34) - 6XL (52)	27,90	24,38	23,10



B&C COLLECTION

**BCSWO04** | SW004 **Oxford Shirt Short Sleeve / Women**

70% Baumwolle / 30% Polyester  
**XS (34), S (36), M (38), L (40), XL (42), XXL (44), 3XL (46), 4XL (48), 5XL (50), 6XL (52)**  
 135 g/m<sup>2</sup> B&C

BLACK	BLUE CHIP	OXFORD BLUE
SILVER MOON (HEATHER)	WHITE	

Weicher Damenkragen | Im Kreuzstich angenähte, passende Knöpfe mit Perlmutter-Effekt (außer Oxford Blue: weiße Perlmutterknöpfe) | Kurze Ärmel mit schmalem Ärmelabschluss | Abnäher im Brust- und Rückenbereich für eine weibliche Silhouette | Horizontales letztes Knopfloch | Hoher Baumwollanteil Polycotton Oxford-Stoff

Farbe	Größen	1	ab 10	ab 100
Coloured	XS (34) - 6XL (52)	25,98	22,18	20,60



B&C COLLECTION

**BCSMO02** | SMO02 **Shirt Oxford Short Sleeve / Men**

70% Baumwolle / 30% Polyester  
**S, M, L, XL, XXL, 3XL, 4XL, 5XL, 6XL**  
 135 g/m<sup>2</sup> B&C

BLACK	BLUE CHIP	OXFORD BLUE
SILVER MOON (HEATHER)	WHITE	

Weicher Button-Down-Kragen | Im Kreuzstich angenähte, passende Knöpfe mit Perlmutter-Effekt (außer Oxford Blue: weiße Perlmutterknöpfe) | Kurze Ärmel mit schmalem Ärmelabschluss | Mit exklusivem B&C Tie-Fix® | Passe hinten mit zwei seitlichen Falten und Doppelziernaht | Brusttasche links | Tunnelnähte innen für perfekte Endverarbeitung | Horizontales letztes Knopfloch | Passend geformte, seitliche Verstärkung am Hemdsaum unten | Geschwungener Saum unten | Hoher Baumwollanteil Polycotton Oxford-Stoff

Farbe	Größen	1	ab 10	ab 100
Coloured	S (37/38) - 6XL (52)	25,98	22,18	20,60



**Z932F** | R-932F-0 **Ladies' Long Sleeve Oxford Shirt**

70% Baumwolle / 30% Polyester  
**XS (34), S (36), M (38), L (40), XL (42), XXL (44), 3XL (46), 4XL (48), 5XL (50), 6XL (52)**  
 White 130 g/m<sup>2</sup>, Coloured 135 g/m<sup>2</sup> Russell Collection

<b>AZTEC BLUE</b>	<b>BLACK</b>	<b>CLASSIC PINK</b>	<b>OXFORD BLUE</b>
SILVER	WHITE		

Klassischer Blusenkragen | Die Bluse hat abgerundete und mit zwei Knöpfen verstellbare Manschetten | Pflegeleichtes Material (Easy Care) | Abnäher auf Brusthöhe und im Rücken für perfekte Passform | Ersatzknopf | Taillierter Schnitt

Farbe	Größen	1	ab 12	ab 120
Coloured	XS - 6XL	26,92	23,94	22,76



**Z932** | R-932M-0 **Men's Long Sleeve Oxford Shirt**

70% Baumwolle / 30% Polyester  
**S (37/38), M (39/40), L (41/42), XL (43/44), XXL (45/46), 3XL (47/48), 4XL (49/50), 5XL (51/52), 6XL (53/54)**  
 White 130 g/m<sup>2</sup>, Coloured 135 g/m<sup>2</sup> Russell Collection

<b>AZTEC BLUE</b>	<b>BLACK</b>	<b>CLASSIC PINK</b>	<b>OXFORD BLUE</b>
SILVER	WHITE		

Klassischer Schnitt | Verstärkter Button-Down-Kragen | Pflegeleichtes Material (Easy Care) | Rückwärtige Schulterpasse mit zwei seitlich in der Passe eingelegten Falten | Ein Knopf am Manschettenaufschlag | Abgerundete und mit zwei Knöpfen verstellbare Manschetten | Brusttasche links | Ersatzknopf

Farbe	Größen	1	ab 12	ab 120
Coloured	S (37/38) - 6XL (53/54)	27,72	24,64	23,42



**Z933** | R-933M-0 **Men's Short Sleeve Oxford Shirt**

70% Baumwolle / 30% Polyester  
**S (37/38), M (39/40), L (41/42), XL (43/44), XXL (45/46), 3XL (47/48), 4XL (49/50), 5XL (51/52), 6XL (53/54)**  
 White 130 g/m<sup>2</sup>, Coloured 135 g/m<sup>2</sup> Russell Collection

<b>AZTEC BLUE</b>	<b>BLACK</b>	<b>CLASSIC PINK</b>	<b>OXFORD BLUE</b>
SILVER	WHITE		

Klassischer Schnitt | Pflegeleichtes Material (Easy Care) | Brusttasche links | Rückwärtige Schulterpasse mit zwei seitlich in der Passe eingelegten Falten | Verstärkter Button-Down-Kragen | Ersatzknopf

Farbe	Größen	1	ab 12	ab 120
Coloured	S (37/38) - 6XL (53/54)	25,18	22,40	21,28



**Z933F** | R-933F-0 **Ladies' Short Sleeve Oxford Shirt**

70% Baumwolle / 30% Polyester  
**XS (34), S (36), M (38), L (40), XL (42), XXL (44), 3XL (46), 4XL (48), 5XL (50), 6XL (52)**  
 White 130 g/m<sup>2</sup>, Coloured 135 g/m<sup>2</sup> Russell Collection

<b>AZTEC BLUE</b>	<b>BLACK</b>	<b>CLASSIC PINK</b>	<b>OXFORD BLUE</b>
SILVER	WHITE		

Klassischer Blusenkragen | Abnäher auf Brusthöhe und im Rücken für perfekte Passform | Pflegeleichtes Material (Easy Care) | Ersatzknopf | Taillierter Schnitt

Farbe	Größen	1	ab 12	ab 120
Coloured	XS - 6XL	24,48	21,76	20,68



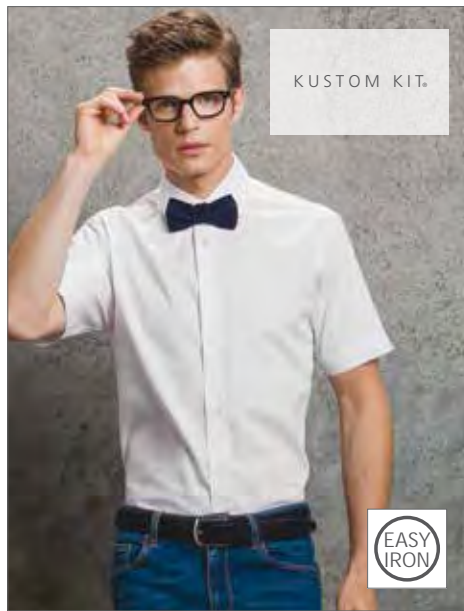
**K184** | KK184 **Slim Fit Workwear Oxford Shirt Long Sleeve**

70% Baumwolle / 30% Polyester  
 36 (14), 37 (S/14H), 38 (15), 39/40 (M/15H), 41 (16), 42 (L/16H), 43 (17), 44 (XL/17H), 45/46 (18)  
 135 g/m<sup>2</sup> Kustom Kit

BLACK	LIGHT BLUE	NAVY
WHITE		

Angeschnittener Stehkragen | Button-Down-Kragen | Manschetten mit Knopfleiste und zwei Knöpfen | Doppelt eingeschlagene Seiten und Seitennaht (Doppelnah) | Brusttasche links | Passe und Armausschnitte mit einfacher Naht | Schoß-Saum | Abnäher am Rücken | Ersatzknopf | Slim fit | Waschbar bis 50 °C | Oeko-Tex® Standard 100 zertifiziert

Farbe	Größen	1	ab 24	ab 240
Coloured	36 (14) - 45/46 (18)	27,78	25,00	23,76



**K117** | KK117 **Executive Oxford Short Sleeve Shirt**

85% Baumwolle / 15% Polyester  
 38 (15), 39/40 (M/15H), 41 (16), 42 (L/16H), 43 (17), 44 (XL/17H), 45/46 (18), 47 (XXL/18H)  
 125 g/m<sup>2</sup> Kustom Kit

BLACK	LIGHT BLUE	WHITE
-------	------------	-------

Optionale Brusttasche beigelegt | Bügelleicht | Moderner Kragen | Herausnehmbare Kragenverstärkung | Zwei Plisseefalten auf dem Rücken | Halbrunder Saum | Doppelt gelegte Seiten- und Ärmelnähte | Oeko-Tex® Standard 100 zertifiziert

Farbe	Größen	1	ab 24	ab 240
Coloured	38 (15) - 47 (XXL/18H)	26,58	23,90	22,70



**K118** | KK118 **Executive Oxford Long Sleeve Shirt**

85% Baumwolle / 15% Polyester  
 38 (15), 39/40 (M/15H), 41 (16), 42 (L/16H), 43 (17), 44 (XL/17H), 45/46 (18), 47 (XXL/18H)  
 125 g/m<sup>2</sup> Kustom Kit

BLACK	LIGHT BLUE	WHITE
-------	------------	-------

Optionale Brusttasche beigelegt | Bügelleicht | Moderner Kragen | Herausnehmbare Kragenverstärkung | 2-Knopf-Manschette | Zwei Plisseefalten auf dem Rücken | Halbrunder Saum | Doppelt gelegte Seiten- und Ärmelnähte | Oeko-Tex® Standard 100 zertifiziert

Farbe	Größen	1	ab 24	ab 240
Coloured	38 (15) - 47 (XXL/18H)	28,80	25,90	24,60



**K701** | KK701 **Women's Corporate Oxford Shirt Short Sleeve**

85% Baumwolle / 15% Polyester  
 32 (XXS/6), 34 (XS/8), 36 (S/10), 38 (M/12), 40 (L/14), 42 (XL/16), 44 (XXL/18), 46 (3XL/20), 48 (4XL/22), 50 (5XL/24), 52 (6XL/26)  
 125 g/m<sup>2</sup> Kustom Kit

BLACK	LIGHT BLUE	WHITE
RED		
CHARCOAL	ROYAL	SILVER GREY (SOLID)

Bügelleicht | Button-Down-Kragen | Tailliert | Rückenpasse | Zwei Abnäher vorne und hinten | Gewebtes Nackenlabel | Ersatzknopf | Oeko-Tex® Standard 100 zertifiziert

Farbe	Größen	1	ab 24 (46 ab 6, 48 ab 3)	ab 240 (46 ab 60, 48 ab 30)
Coloured	32 (XXS/6) - 44 (XXL/18)	23,34	21,00	19,96
Coloured	46 (3XL/20)	23,34	21,00	19,96
Coloured	48 (4XL/22) - 52 (6XL/26)	25,56	23,00	21,86



**K109** | KK109 **Men's Corporate Oxford Shirt Short Sleeve**

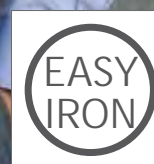
85% Baumwolle / 15% Polyester  
 36 (14), 37 (S/14H), 38 (15), 39/40 (M/15H), 41 (16), 42 (L/16H), 43 (17), 44 (XL/17H), 45/46 (18), 47 (XXL/18H), 48 (19), 49/50 (3XL/19H), 51 (4XL/20), 53/54 (5XL/21), 56(6XL/22), 58/59 (7XL/23)  
 125 g/m<sup>2</sup> Kustom Kit

LIGHT BLUE	WHITE		
BLACK	BOTTLE GREEN	BURGUNDY	CHARCOAL
LILAC	MID BLUE	MIDNIGHT NAVY	RED
SILVER GREY (SOLID)	ROYAL		

Bügelleicht | Button-Down-Kragen | Brusttasche | Plisseefalte hinten | Zwei Ersatzknöpfe | Oeko-Tex® Standard 100 zertifiziert

Farbe	Größen	1	ab 24 (51 ab 12, 53/54 ab 3)	ab 240 (51 ab 120, 53/54 ab 30)
Coloured	36 (14) - 49/50 (3XL/19H)	24,34	21,90	20,80
Coloured	51 (4XL/20)	24,34	21,90	20,80
Coloured	53/54 (5XL/21) - 58/59 (7XL/23)	31,02	27,90	26,50

KUSTOM KIT.



**K702** | KK702 **Women's Corporate Oxford Shirt Long Sleeve**

85% Baumwolle / 15% Polyester  
**32(XXS/6), 34 (XS/8), 36 (S/10), 38 (M/12), 40 (L/14), 42 (XL/16), 44 (XXL/18), 46 (3XL/20), 48 (4XL/22), 50 (5XL/24), 52 (6XL/26), 54(7XL/28)**  
 125 g/m<sup>2</sup> Kustom Kit

32 (XXS/6), 34 (XS/8), 36 (S/10), 38 (M/12), 40 (L/14), 42 (XL/16), 44 (XXL/18), 46 (3XL/20), 48 (4XL/22), 50 (5XL/24), 52 (6XL/26), 54 (7XL/28)

**BLACK** **LIGHT BLUE** **WHITE**

34 (XS/8), 36 (S/10), 38 (M/12), 40 (L/14), 42 (XL/16), 44 (XXL/18), 46 (3XL/20), 48 (4XL/22), 50 (5XL/24), 52 (6XL/26), 54 (7XL/28)

**ROYAL** **SILVER GREY (SOLID)**

Bügelleicht | Tailliert | Verstärkter Kragen und Ersatzknopf | 3-Knopf-Manschette | Abgerundeter Saum | Zwei Abnäher vorne und hinten | Rückenpasse | Doppelsäume | Oeko-Tex® Standard 100 zertifiziert

Farbe	Größen	1	ab 24 (46 (3XL/20) ab 6, 48 (4XL/22) ab 3)	ab 240 (46 (3XL/20) ab 60, 48 (4XL/22) ab 30)
Coloured	32 (XXS/6)- 44 (XXL/18)	25,56	23,00	21,86
Coloured	46 (3XL/20)	25,56	23,00	21,86
Coloured	48 (4XL/22)- 54 (7XL/28)	27,78	25,00	23,76

**K105** | KK105 **Men's Corporate Oxford Shirt Long Sleeve**

85% Baumwolle / 15% Polyester  
**36 (14), 37 (S/14H), 38 (15), 39/40 (M/15H), 41 (16), 42 (L/16H), 43 (17), 44 (XL/17H), 45/46 (18), 47 (XXL/18H), 48 (19), 49/50 (3XL/19H), 51 (4XL/20), 53/54 (5XL/21), 56(6XL/22), 58/59 (7XL/23)**  
 125 g/m<sup>2</sup> Kustom Kit

36 (14), 37 (S/14H), 38 (15), 39/40 (M/15H), 41 (16), 42 (L/16H), 43 (17), 44 (XL/17H), 45/46 (18), 47 (XXL/18H), 48 (19), 49/50 (3XL/19H), 51 (4XL/20), 53/54 (5XL/21), 56(6XL/22), 58/59 (7XL/23)

**LIGHT BLUE** **WHITE**

37 (S/14H), 38 (15), 39/40 (M/15H), 41 (16), 42 (L/16H), 43 (17), 44 (XL/17H), 45/46 (18), 47 (XXL/18H), 48 (19), 49/50 (3XL/19H), 51 (4XL/20), 53/54 (5XL/21), 56(6XL/22), 58/59 (7XL/23)

**BLACK** **BOTTLE GREEN** **BURGUNDY** **CHARCOAL**  
**MIDNIGHT NAVY** **RED** **ROYAL** **SILVER GREY (SOLID)**

Bügelleicht | Button-Down-Kragen | Brusttasche | Manschetten verstellbar | Plisseefalte hinten | Gewebtes Nackenlabel | Zwei Ersatzknöpfe | Oeko-Tex® Standard 100 zertifiziert

Farbe	Größen	1	ab 24 (51 (4XL/20) ab 12, 53/54 (5XL/21) ab 3)	ab 240 (51 (4XL/20) ab 120, 53/54 (5XL/21) ab 30)
Coloured	36 (14) - 49/50 (3XL/19H)	26,58	23,90	22,70
Coloured	51 (4XL/20)	26,58	23,90	22,70
Coloured	53/54 (5XL/21)- 58/59 (7XL/23)	33,24	29,90	28,40





KUSTOM KIT.



**K190** | KK190 **Contrast Premium Oxford Shirt Button Down**

85% Baumwolle / 15% Polyester  
 37 (S/14H), 38/40 (M/15-15H), 41/42 (L/16-16H), 43/44 (XL/17-17H), 45/47 (XXL/18-18H)  
 125 g/m<sup>2</sup> Kustom Kit

BLACK/SILVER GREY (SOLID)	NAVY/LIGHT BLUE	WHITE/NAVY
WHITE/CHARCOAL	WHITE/MID BLUE	

Verstärkter Button-Down-Kragen | Einfache Naht am Ärmelansatz | Doppelnähte an Ärmeln und Seiten | Kontrastton innen an Kragen, Knopfleiste und Manschetten | Kontrastfarbe mittig an der Knopfleiste | Rückenpasse | Abgerundeter Saum | Zwei Ersatzknöpfe | Oeko-Tex® Standard 100 zertifiziert | Bügelleicht

Farbe	Größen	1	ab 24	ab 240
Coloured	37 (S/14H) - 45/47 (XXL/18-18H)	33,24	29,90	28,40



KUSTOM KIT.



**K189** | KK189 **Mens Contrast Premium Oxford Shirt Long Sleeve**

85% Baumwolle / 15% Polyester  
 37 (S/14H), 38/40 (M/15-15H), 41/42 (L/16-16H), 43/44 (XL/17-17H), 45/47 (XXL/18-18H)  
 125 g/m<sup>2</sup> Kustom Kit

LIGHT BLUE/NAVY	SILVER GREY (SOLID)/CHARCOAL
-----------------	------------------------------

Verstärkter Kragen | Kontrast innen am Kragen und an den Manschetten | Abgerundeter Saum | Rückenpasse | Doppelnaht an den Ärmeln und den Seiten | Ersatzknopf | Oeko-Tex® Standard 100 zertifiziert

Farbe	Größen	1	ab 24	ab 240
Coloured	37 (S/14H) - 45/47 (XXL/18-18H)	33,24	29,90	28,40



KUSTOM KIT.



**K790** | KK790 **Contrast Premium Oxford Shirt Long Sleeved**

85% Baumwolle / 15% Polyester  
 34 (XS/8), 36 (S/10), 38 (M/12), 40 (L/14), 42 (XL/16), 44 (XXL/18)  
 125 g/m<sup>2</sup> Kustom Kit

BLACK/SILVER GREY (SOLID)	WHITE/MID BLUE
WHITE/NAVY	

Fixierter Kragen | Armöffnungen mit Einzelnäht | Ärmel und Seitensäume mit Doppelnaht | Abgesetzter, stehender Innenkragen, Innenbündchen und Knopfleiste | Abgesetzte eingefasste Knopfleiste in der Mitte | Passe auf der Rückseite | Zwei Abnäher auf der Vorderseite | Zwei Abnäher auf der Rückseite | Abgerundeter Saum | Oeko-Tex® Standard 100 zertifiziert | Ersatzknopf

Farbe	Größen	1	ab 24	ab 240
Coloured	34 (XS/8) - 44 (XXL/18)	31,02	27,90	26,50



KUSTOM KIT.



**K789** | KK789 **Contrast Premium Oxford Shirt**

85% Baumwolle / 15% Polyester  
 34 (XS/8), 36 (S/10), 38 (M/12), 40 (L/14), 42 (XL/16), 44 (XXL/18)  
 125 g/m<sup>2</sup> Kustom Kit

LIGHT BLUE/NAVY	SILVER GREY (SOLID)/CHARCOAL
-----------------	------------------------------

Versteifter Kragen | Einfache Ärmelnaht | Doppelnähte an Ärmeln und Seitennähte | Kontrastton an innerem Kragen, Manschetten und Knopfleiste | Zwei abgerundete Teile an der Vorder- und Rückseite | Rückenpasse | Abgerundeter Saum | Ersatzknopf | Oeko-Tex® Standard 100 zertifiziert

Farbe	Größen	1	ab 24	ab 240
Coloured	34 (XS/8) - 44 (XXL/18)	31,02	27,90	26,50



KUSTOM KIT.



**K710** | KK710 **Women's Corporate Oxford Shirt 3/4-Sleeve**

85% Baumwolle / 15% Polyester  
 34 (XS/8), 36 (S/10), 38 (M/12), 40 (L/14), 42 (XL/16), 44 (XXL/18), 46 (3XL/20)  
 125 g/m<sup>2</sup> Kustom Kit

BLACK	LIGHT BLUE	WHITE
-------	------------	-------

Offener Kragen | Leicht tailliert | Bügelleicht | Abnäher am Rücken und auf der Vorderseite | Verstärkter Kragen | Rückenpasse | Abgerundeter Saum | Umschlagmanschetten | Ersatzknopf | Oeko-Tex® Standard 100 zertifiziert

Farbe	Größen	1	ab 24	ab 240
Coloured	34 (XS/8) - 46 (3XL/20)	26,58	23,90	22,70



**K350** | KK350 **Mens Workwear Oxford Shirt Short Sleeve**

70% Baumwolle / 30% Polyester

37 (S/14H), 38 (15), 39/40 (M/15H), 41 (16), 42 (L/16H), 43 (17), 44 (XL/17H), 45/46 (18), 47 (XXL/18H), 48 (19), 49/50 (3XL/19H), 51 (4XL/20), 53/54 (5XL/21), 56 (6XL/22), 58/59 (7XL/26)

135 g/m<sup>2</sup>

Kustom Kit

BLACK	FRENCH NAVY	ITALIAN BLUE	LIGHT BLUE
RED	WHITE		

Button-Down-Kragen | Brusttasche links | Zwei Plisseefalten hinten | Rückenpassse | Zwei Ersatzknöpfe | Waschbar bis 50 °C | Oeko-Tex® Standard 100 zertifiziert

Farbe	Größen	1	ab 24 (51 (4XL/20) ab 12, 53/54 (5XL/21) ab 3)	ab 240 (51 (4XL/20) ab 120, 53/54 (5XL/21) ab 30)
Coloured	37 (S/14H) - 49/50 (3XL/19H)	25,56	23,00	21,86
Coloured	51 (4XL/20)	31,02	27,90	26,50
Coloured	53/54 (5XL/21) - 58/59 (7XL/23)	31,02	27,90	26,50



**K360** | KK360 **Womens Workwear Oxford Shirt Short Sleeve**

70% Baumwolle / 30% Polyester

34 (XS/8), 36 (S/10), 38 (M/12), 40 (L/14), 42 (XL/16), 44 (XXL/18), 46 (3XL/20), 48(4XL/22), 50(5XL/24), 52(6XL/26), 54(7XL/28)

135 g/m<sup>2</sup>

Kustom Kit

BLACK	FRENCH NAVY	ITALIAN BLUE	LIGHT BLUE
PINK	RED	WHITE	

Damen-Oxfordbluse im zeitlosem Schnitt | Leicht tailliert | Verstärkter Kragen | Ohne Rücken-falten | Zwei Abnäher vorne und hinten | Abgerundeter Saum | Rückenpassse | Ersatzknopf | Waschbar bis 50 °C | Oeko-Tex® Standard 100 zertifiziert

Farbe	Größen	1	ab 24 (48 (4XL/22) ab 3)	ab 240 (48 (4XL/22) ab 30)
Coloured	34 (XS/8) - 46 (3XL/20)	22,80	20,50	19,48
Coloured	48 (4XL/22) - 54 (7XL/28)	27,78	25,00	23,76



**K361** | KK361 **Womens Workwear Oxford Shirt Long Sleeve**

70% Baumwolle / 30% Polyester

34 (XS/8), 36 (S/10), 38 (M/12), 40 (L/14), 42 (XL/16), 44 (XXL/18), 46 (3XL/20), 48(4XL/22), 50(5XL/24), 52(6XL/26), 54(7XL/28)

135 g/m<sup>2</sup>

Kustom Kit

BLACK	FRENCH NAVY	LIGHT BLUE
WHITE	RED	

Damen-Oxfordbluse im zeitlosen Schnitt | Leicht tailliert | Verstärkter Kragen | Ohne Rücken-falten | Zwei Abnäher vorne und hinten | Rückenpassse | Ersatzknopf | Waschbar bis 50 °C | Oeko-Tex® Standard 100 zertifiziert

Farbe	Größen	1	ab 24 (48 ab 3)	ab 240 (48 ab 30)
Coloured	34 (XS/8) - 46 (3XL/20)	25,56	23,00	21,86
Coloured	48 (4XL/22) - 54 (7XL/28)	30,58	27,50	26,12



**K183** | KK183 **Slim Fit Workwear Oxford Shirt Short Sleeve**

70% Baumwolle / 30% Polyester

36 (14), 37 (S/14H), 38 (15), 39/40 (M/15H), 41 (16), 42 (L/16H), 43 (17), 44 (XL/17H), 45/46 (18)

135 g/m<sup>2</sup>

Kustom Kit

LIGHT BLUE	WHITE
------------	-------

Schmal geschnittenes, kurzärmeliges Oxford-Herrenhemd | Nahtgeschweißter Stehkragen mit Knopfleiste | Knopfleiste mit 7 Knöpfen | Rückenpassse | Abgerundeter Saum | Abgenähte Rückenbahn | Einfache Nähte um Armausschnitte | Doppelt gesteppte Ärmel und Seitennähte | Aufgesetzte Tasche mit abgeschrägten Ecken links neben der Brust | Ersatzknöpfe in Pflegeetikett eingnäht | Gewebtes Kustom Kit®-Halsetikett

Farbe	Größen	1	ab 6 (37 ab 24)	ab 60 (37 ab 240)
Coloured	36 (14)	25,56	23,00	21,86
Coloured	37 (S14H) - 45/46 (18)	25,56	23,00	21,86



**K351** | KK351 **Mens Workwear Oxford Shirt Long Sleeve**

70% Baumwolle / 30% Polyester

37 (S/14H), 38 (15), 39/40 (M/15H), 41 (16), 42 (L/16H), 43 (17), 44 (XL/17H), 45/46 (18), 47 (XXL/18H), 48 (19), 49/50 (3XL/19H), 51 (4XL/20), 53/54 (5XL/21), 56 (6XL/22), 58/59 (7XL/26)

135 g/m<sup>2</sup>

Kustom Kit

BLACK	FRENCH NAVY	LIGHT BLUE
WHITE	RED	

Button-Down-Kragen | Brusttasche links | Rückenpassse | Zwei Plisseefalten hinten | Zwei Ersatzknöpfe | Waschbar bis 50 °C | Oeko-Tex® Standard 100 zertifiziert

Farbe	Größen	1	ab 24 (51 ab 12, 53/54 ab 3)	ab 240 (51 ab 120, 53/54 ab 30)
Coloured	37 (S/14H) - 49/50 (3XL/19H)	27,78	25,00	23,76
Coloured	51 (4XL/20) - 53/54 (5XL/21)	33,24	29,90	28,40
Coloured	53/54 (5XL/21) - 58/59 (7XL/23)	33,24	29,90	28,40

Kein Umtausch-/Rückgaberecht ausgepackter Hemden/Blusen

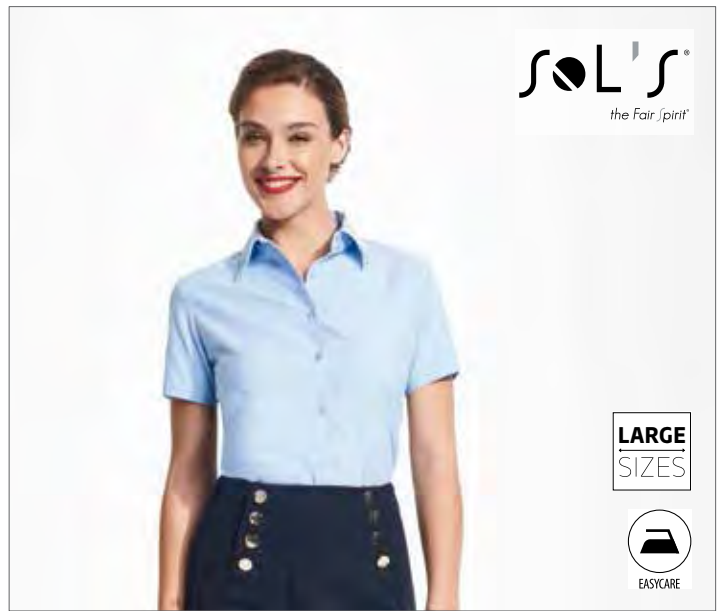


**L612** | 16010 **Herren Oxford-Kurzarmhemd Brisbane**

70% Baumwolle / 30% Polyester  
**S, M, L, XL, XXL, 3XL, 4XL**  
 White 130 g/m<sup>2</sup>, Coloured 135 g/m<sup>2</sup> SOL'S

BLACK	SILVER	SKY BLUE	WHITE
-------	--------	----------	-------

Gefärbtes Garn | Pflegeleicht und fast bügelfrei | Brusttasche links | Kragen mit zwei Knöpfen | Zwei Abnäher an den Seiten | Gewebtes Etikett



**L610** | 16030 **Damen Oxford-Kurzarmbluse Elite**

70% Baumwolle / 30% Polyester  
**XS, S, M, L, XL, XXL, 3XL**  
 White 130 g/m<sup>2</sup>, Coloured 135 g/m<sup>2</sup> SOL'S

BLACK	SILVER	SKY BLUE	WHITE
-------	--------	----------	-------

Pflegeleicht und fast bügelfrei | Feminin und klassisch | Klassischer Kragen mit zwei Knöpfen | Gewebtes Etikett

Farbe	Größen	1	ab 20	ab 200
Coloured	S- 4XL	23,04	19,52	18,74

Farbe	Größen	1	ab 20	ab 200
Coloured	XS- 3XL	23,04	19,52	18,74



**L611** | 16020 **Damen Oxford-Langarmbluse Embassy**

70% Baumwolle / 30% Polyester  
**XS, S, M, L, XL, XXL, 3XL**  
 White 130 g/m<sup>2</sup>, Coloured 135 g/m<sup>2</sup> SOL'S

BLACK	SILVER	SKY BLUE	WHITE
-------	--------	----------	-------

Pflegeleicht und fast bügelfrei | Klassischer Kragen mit zwei Knöpfen | Abgerundete, individuell anpassbare Manschetten mit zwei Knöpfen | Gewebtes Etikett



**L613** | 16000 **Herren Oxford-Langarmhemd Boston**

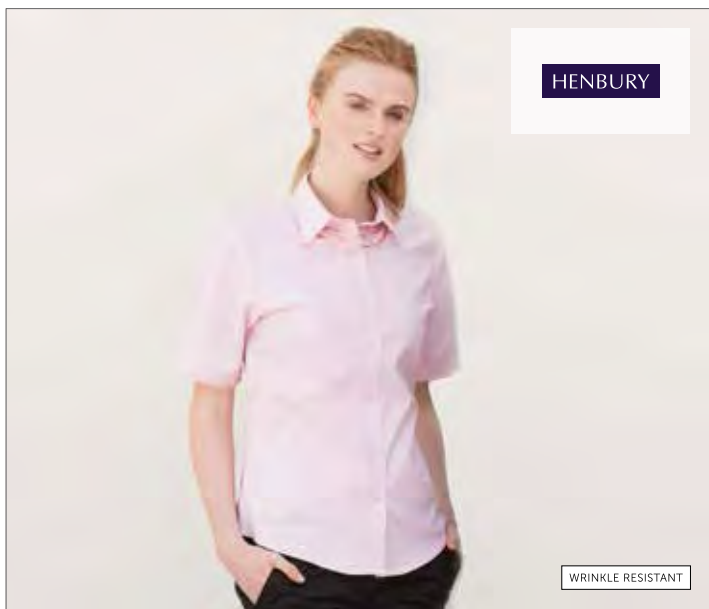
70% Baumwolle / 30% Polyester  
**S, M, L, XL, XXL, 3XL, 4XL**  
 White 130 g/m<sup>2</sup>, Coloured 135 g/m<sup>2</sup> SOL'S

BLACK	SILVER	SKY BLUE	WHITE
-------	--------	----------	-------

Pflegeleicht und fast bügelfrei | Brusttasche links | Abgerundete, individuell anpassbare Manschetten mit zwei Knöpfen und mit einem Knopf am Ärmelschlitz | Zwei Abnäher an den Seiten | Gewebtes Etikett

Farbe	Größen	1	ab 20	ab 200
Coloured	XS- 3XL	26,22	22,22	21,34

Farbe	Größen	1	ab 20	ab 200
Coloured	S- 4XL	26,22	22,22	21,34



**W516** | H516 **Ladies Classic Short Sleeved Oxford Shirt**

80% Baumwolle / 20% Polyester  
**XS (8), S (10), M (12), L (14), XL (16), XXL (18), 3XL (20), 4XL (22)**  
 170 g/m<sup>2</sup>

Henbury

XS, S, M, L, XL, XXL, 3XL, 4XL

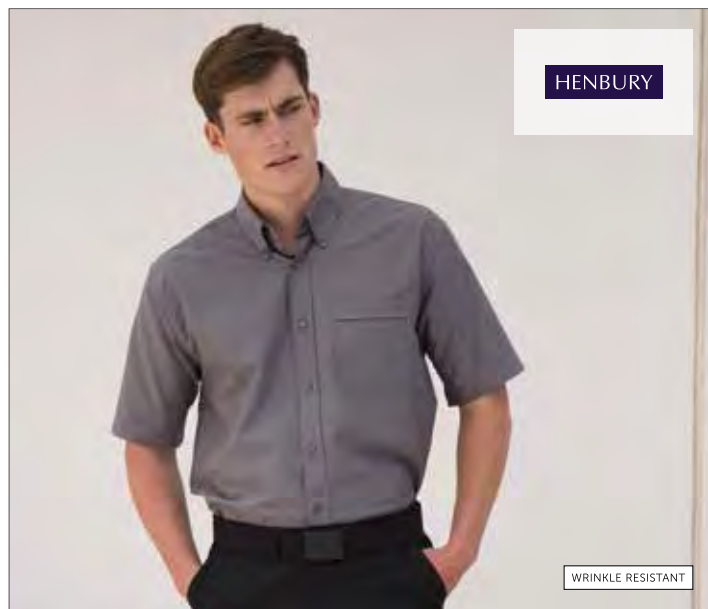
**BLUE OXFORD** WHITE

XS, S, M, L, XL, XXL

**BLACK** LILAC PINK

Schmuckknöpfe | Pflegeleicht | Seitennähte

Farbe	Größen	1	ab 24 (4XL ab 12)	ab 240 (4XL ab 120)
Coloured	XS - XXL	27,36	22,50	21,06
Coloured	3XL	30,40	24,98	23,38
Coloured	4XL	30,40	24,98	23,38



**W515** | H515 **Men's Classic Short Sleeved Oxford Shirt**

80% Baumwolle / 20% Polyester  
**S (38), M (39,5), L (41-42), XL (43-44,5), XXL (46), 3XL (48), 4XL (50,5)**  
 170 g/m<sup>2</sup>

Henbury

S, M, L, XL, XXL, 3XL, 4XL

**BLUE OXFORD** WHITE

S, M, L, XL, XXL

**BLACK** CHARCOAL DARK BLUE LIGHT GREY (SOLID)

LILAC PINK

Gleichfarbige Knöpfe | Knöpfe in Perlmutt-Optik bei Lilac, White and Blue | Pflegeleicht | Button-Down-Kragen | Brusttasche links | Sattelabschluss im Nacken | Knitterarm

Farbe	Größen	1	ab 24 (4XL ab 12)	ab 240 (4XL ab 120)
Coloured	S - 3XL	28,80	23,68	22,16
Coloured	4XL	33,80	27,78	26,00



**W511** | H511 **Ladies Classic Long Sleeved Oxford Shirt**

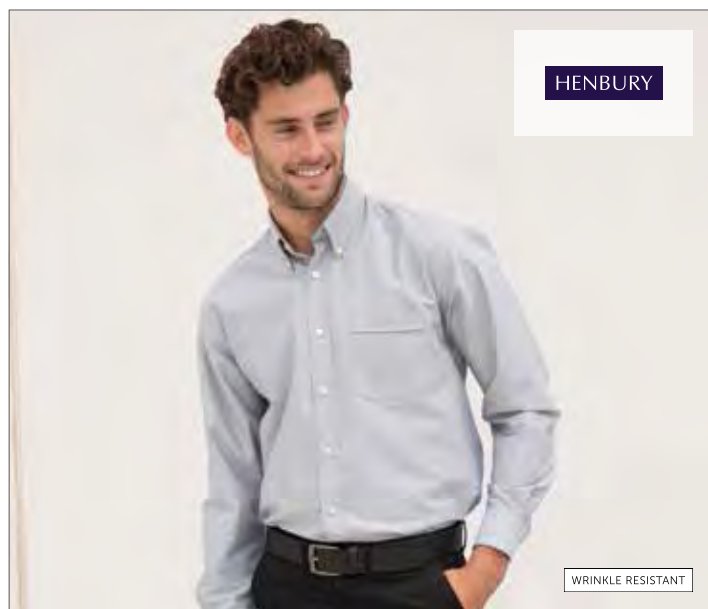
80% Baumwolle / 20% Polyester  
**XS, S, M, L, XL, XXL, 3XL, 4XL**  
 170 g/m<sup>2</sup>

Henbury

**BLUE OXFORD** WHITE

Knöpfe in Perlmutt-Optik | Pflegeleichte Damenbluse | Tailliert geschnitten mit abgerundetem Saum

Farbe	Größen	1	ab 24 (4XL ab 12)	ab 240 (4XL ab 120)
Coloured	XS - XXL	28,80	23,68	22,16
Coloured	3XL	31,96	26,28	24,58
Coloured	4XL	31,96	26,28	24,58



**W510** | H510 **Men's Classic Long Sleeved Oxford Shirt**

80% Baumwolle / 20% Polyester  
**S (38), M (39,5), L (41-42), XL (43-44,5), XXL (46), 3XL (48), 4XL (50,5)**  
 170 g/m<sup>2</sup>

Henbury

S, M, L, XL, XXL, 3XL, 4XL

**BLUE OXFORD** WHITE

S, M, L, XL, XXL

**BLACK** CHARCOAL LIGHT GREY (SOLID) PINK

Gleichfarbige Knöpfe | Knöpfe in Perlmutt-Optik bei Lilac, White and Blue | Pflegeleicht | Button-Down-Kragen | Brusttasche links | Sattelabschluss im Nacken | Knitterarm

Farbe	Größen	1	ab 24 (4XL ab 12)	ab 240 (4XL ab 120)
Coloured	S - 3XL	31,96	26,28	24,58
Coloured	4XL	37,10	30,50	28,54



**W556** | H556 **Ladies Short Sleeved Pinpoint Oxford Shirt**

80% Baumwolle / 20% Polyester  
XS (8), S (10), M (12), L (14), XL (16), XXL (18), 3XL (20)  
130 g/m<sup>2</sup> Henbury

BLACK	CORPORATE BLUE	LIGHT BLUE
WHITE		

Pflegeleicht | Klassische Oxford-Bluse mit geringem Gewicht | Gleichfarbige Knöpfe | Abgerundeter Saum und geformte Seitennähte

Farbe	Größen	1	ab 24	ab 240
Coloured	XS- 3XL	22,74	18,68	17,48

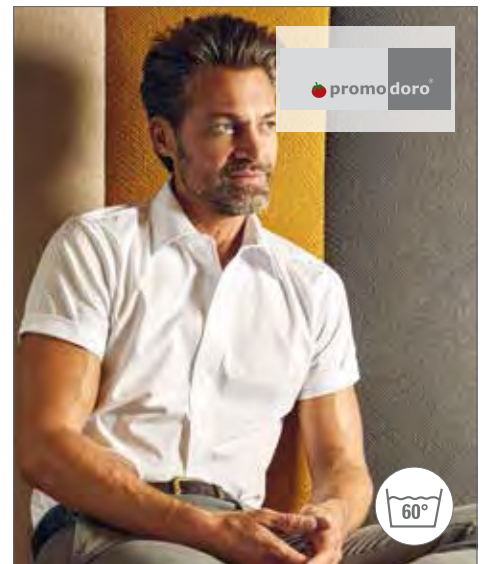
**W555** | H555 **Men's Short Sleeved Pinpoint Oxford Shirt**

80% Baumwolle / 20% Polyester  
S (38/15), M (39,5/15H), L (41/16), XL (42/16H), XXL (44,5/17H)  
130 g/m<sup>2</sup> Henbury

BLACK	CORPORATE BLUE	LIGHT BLUE
WHITE		

Pflegeleicht | Brusttasche links | Klassisches Oxford-Hemd mit geringem Gewicht | Gleichfarbige Knöpfe | Abgerundeter Saum

Farbe	Größen	1	ab 24	ab 240
Coloured	S- XXL	25,54	20,98	19,64



**E6300** | 6300 **Men's Poplin Shirt Short Sleeve**

55% Baumwolle / 45% Polyester  
S, M, L, XL, XXL, 3XL, 4XL, 5XL  
120 g/m<sup>2</sup> Promodoro

BLACK	LIGHT BLUE	STEEL GREY (SOLID)
WHITE		

Kurzarm-Hemd | Kent-Kragen | Knopfleiste mit Knöpfen Ton in Ton | Doppelte Rückenpasse | Abgerundeter Saum | Größenetikett seitlich im Nacken | Separate Brusttasche | Klassischer Schnitt | Pflegeleichtes Mischgewebe | Popeline | Easy-Care-Ausrüstung | Bis 60 ° waschbar | Ersatzknopf | Einzeln verpackt in exklusiver Kartonage, Kartonage kann auch als Bügel verwendet werden

Farbe	Größen	1	ab 50	ab 500
Coloured	S- XXL	22,74	19,72	18,48
Coloured	3XL	26,16	22,68	21,26
Coloured	4XL	30,06	26,08	24,42
Coloured	5XL	36,10	31,30	29,32



**W551** | H551 **Ladies Long Sleeved Pinpoint Oxford Shirt**

80% Baumwolle / 20% Polyester  
S, M, L, XL, XXL  
130 g/m<sup>2</sup> Henbury

BLACK	CORPORATE BLUE	LIGHT BLUE
WHITE		

Easy-Care-Ausrüstung | Gleichfarbige Knöpfe | Zwei Knöpfe an Armabschluss | Abgerundeter Saum | Geformte Seitennähte | Verdeckte Knopfleiste

Farbe	Größen	1	ab 24	ab 240
Coloured	S- XXL	25,60	21,04	19,70

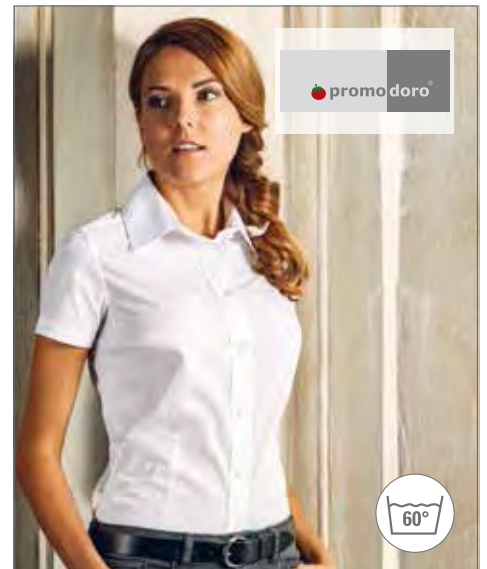
**W550** | H550 **Men's Long Sleeved Pinpoint Oxford Shirt**

80% Baumwolle / 20% Polyester  
S (38/15), M (39,5/15H), L (41/16), XL (42/16H), XXL (44,5/17H)  
130 g/m<sup>2</sup> Henbury

BLACK	CORPORATE BLUE	LIGHT BLUE
WHITE		

Easy-Care-Ausrüstung | Gleichfarbige Knöpfe | Doppelknöpfe an Armabschlüssen | Pin Point Oxford | Brusttasche links | Rückenpasse mit Kellerfalte

Farbe	Größen	1	ab 24	ab 240
Coloured	S- XXL	28,44	23,36	21,88



**E6305** | 6305 **Women's Poplin Shirt Short Sleeve**

55% Baumwolle / 45% Polyester  
XS, S, M, L, XL, XXL, 3XL  
120 g/m<sup>2</sup> Promodoro

BLACK	LIGHT BLUE	STEEL GREY (SOLID)
WHITE		

Kurzarm-Bluse | Kent-Kragen | Knopfleiste mit Knöpfen Ton in Ton | Doppelte Rückenpasse | Abgerundeter Saum | Größenetikett seitlich im Nacken | Separate Brusttasche | Klassischer Schnitt | Leicht tailliert | Pflegeleichtes Mischgewebe | Popeline | Easy-Care-Ausrüstung | Bis 60 ° waschbar | Einzeln verpackt in exklusiver Kartonage, Kartonage kann auch als Bügel verwendet werden

Farbe	Größen	1	ab 50	ab 500
Coloured	XS- XXL	21,48	18,64	17,46
Coloured	3XL	24,70	21,42	20,08



**E6310** | 6310 **Men's Poplin Shirt Long Sleeve**

55% Baumwolle / 45% Polyester  
**S, M, L, XL, XXL, 3XL, 4XL, 5XL**  
 120 g/m<sup>2</sup>

Promodoro

<b>BLACK</b>	<b>LIGHT BLUE</b>	<b>STEEL GREY (SOLID)</b>	<b>WHITE</b>
--------------	-------------------	---------------------------	--------------

Langarm-Hemd | Kent-Kragen | Knopfleiste mit Knöpfen Ton-in-Ton | Doppelte Rückenpassse | Abgerundeter Saum | Grössenetikett seitlich im Nacken | Verstellbare 2-Knopf-Manschette (Sportmanschette) | Armschlitz mit Knopf | Separate Brusttasche | Klassischer Schnitt | Pflegeleichtes Mischgewebe | Popeline | Easy-Care-Ausrüstung | Bis 60 °C waschbar | Ersatzknöpfe | Einzeln verpackt in exklusiver Kartonage, Kartonage kann auch als Bügel verwendet werden

Farbe	Größen	1	ab 50	ab 500
Coloured	S - XXL	25,26	21,90	20,52
Coloured	3XL	29,04	25,20	23,60
Coloured	4XL	33,42	28,98	27,16
Coloured	5XL	40,10	34,78	32,58



**E6315** | 6315 **Women's Poplin Shirt Long Sleeve**

55% Baumwolle / 45% Polyester  
**XS, S, M, L, XL, XXL, 3XL**  
 120 g/m<sup>2</sup>

Promodoro

<b>BLACK</b>	<b>LIGHT BLUE</b>	<b>STEEL GREY (SOLID)</b>	<b>WHITE</b>
--------------	-------------------	---------------------------	--------------

Langarm-Bluse | Kent-Kragen | Knopfleiste mit Knöpfen Ton-in-Ton | Doppelte Rückenpassse | Abgerundeter Saum | Grössenetikett seitlich im Nacken | Verstellbare 2-Knopf-Manschette (Sportmanschette) | Armschlitz mit Knopf | Separate Brusttasche | Klassischer Schnitt | Leicht tailliert | Pflegeleichtes Mischgewebe | Popeline | Easy-Care-Ausrüstung | Bis 60 °C waschbar | Ersatzknöpfe | Einzeln verpackt in exklusiver Kartonage, Kartonage kann auch als Bügel verwendet werden

Farbe	Größen	1	ab 50	ab 500
Coloured	XS - XXL	23,16	20,10	18,82
Coloured	3XL	26,64	23,10	21,66

Kein Umtausch-/Rückgaberecht ausgepackter Hemden/Blusen



**BCSWP43** | SWP43 **Poplin Shirt Heritage Long Sleeve / Women**

100% Baumwolle  
**XS (34), S (36), M (38), L (40), XL (42), XXL (44), 3XL (46), 4XL (48)**  
 120 g/m<sup>2</sup> B&C

BLACK	BLUE CHIP	DEEP RED
WHITE		

Weicher Damenkragen | Im Kreuzstich angenähte, passende Knöpfe mit Perlmutter-Effekt | Gerade Manschetten mit zwei Knöpfen und dünnen, quadratisch geformten Stulpen | Option für Umschlagmanschette | Abnäher im Brust- und Rückenbereich für eine weibliche Silhouette | Horizontales letztes Knopfloch | Hochwertiges 100% Baumwollpopeline

Farbe	Größen	1	ab 10	ab 100
Coloured	XS (34) - 4XL (48)	27,38	23,58	22,30



**BCSMP42** | SMP42 **Poplin Shirt Heritage Short Sleeve / Men**

100% Baumwolle  
**S, M, L, XL, XXL, 3XL, 4XL**  
 White 120 g/m<sup>2</sup>, Coloured 125 g/m<sup>2</sup> B&C

BLACK	BLUE CHIP	DEEP RED
WHITE		

Cutaway-Kragen | Im Kreuzstich angenähte, passende Knöpfe mit Perlmutter-Effekt | Doppelte Ärmelmanschette | Mit exklusivem B&C Tie-Fix© | Brusttasche links | Passe hinten mit zwei seitlichen, doppelt genähten Falten | Tunnelnähte innen für perfekte Endverarbeitung | Horizontales letztes Knopfloch | Eckig geformte Verstärkung am Hemdsaum unten | Geschwungener Saum unten | Hochwertiges 100% Baumwollpopeline

Farbe	Größen	1	ab 10	ab 100
Coloured	S (37/38) - 4XL (49/50)	25,98	21,38	20,20



**BCSWP44** | SWP44 **Poplin Shirt Heritage Short Sleeve / Women**

100% Baumwolle  
**XS (34), S (36), M (38), L (40), XL (42), XXL (44), 3XL (46), 4XL (48)**  
 120 g/m<sup>2</sup> B&C

BLACK	BLUE CHIP	DEEP RED
WHITE		

Weicher Damenkragen | Im Kreuzstich angenähte, passende Knöpfe mit Perlmutter-Effekt | Doppelte Ärmelmanschette | Abnäher im Brust- und Rückenbereich für eine weibliche Silhouette | Horizontales letztes Knopfloch | Hochwertiges 100% Baumwollpopeline

Farbe	Größen	1	ab 10	ab 100
Coloured	XS (34) - 4XL (48)	25,98	21,38	20,20



**BCSMP41** | SMP41 **Poplin Shirt Heritage Long Sleeve / Men**

100% Baumwolle  
**S, M, L, XL, XXL, 3XL, 4XL**  
 White 120 g/m<sup>2</sup>, Coloured 125 g/m<sup>2</sup> B&C

BLACK	BLUE CHIP	DEEP RED
WHITE		

Cutaway-Kragen | Im Kreuzstich angenähte, passende Knöpfe mit Perlmutter-Effekt | Gerade Manschetten und quadratisch geformte Stulpen | Option für Umschlagmanschette: Zusätzliche Knopflöcher für Manschettenknöpfe oder B&C Reverso Button© | Mit exklusivem B&C Tie-Fix© | Brusttasche links | Passe hinten mit zwei seitlichen, doppelt genähten Falten | Tunnelnähte innen für perfekte Endverarbeitung | Horizontales letztes Knopfloch | Eckig geformte und seitliche Verstärkung am Hemdsaum unten | Geschwungener Saum unten | Hochwertiges 100% Baumwollpopeline

Farbe	Größen	1	ab 10	ab 100
Coloured	S (37/38) - 4XL (49/50)	27,38	23,58	22,30



**BCSWP63** | SWP63 **Poplin Shirt Smart Long Sleeve / Women**

65% Polyester / 35% Baumwolle  
**XS (34), S (36), M (38), L (40), XL (42), XXL (44), 3XL (46), 4XL (48)**  
 115 g/m<sup>2</sup> B&C

BLACK	BUSINESS BLUE	DEEP RED
NAVY	WHITE	

Weicher Damenkragen | Im Kreuzstich angenähte, passende Knöpfe mit Perlmutter-Effekt | Verstellbare, eckige Manschetten mit zwei Knöpfen und dünnen, quadratisch geformten Stulpen | Zusätzliche Knopflöcher für Manschettenknöpfe | Abnäher im Brust- und Rückenbereich für eine weibliche Silhouette | Horizontales letztes Knopfloch | Hochwertige Polycotton-Popeline

Farbe	Größen	1	ab 10	ab 100
Coloured	XS (34) - 4XL (48)	25,98	21,98	20,20



**BCSMP61** | SMP61 **Poplin Shirt Smart Long Sleeve / Men**

65% Polyester / 35% Baumwolle  
**S, M, L, XL, XXL, 3XL, 4XL**  
 115 g/m<sup>2</sup> B&C

BLACK	BUSINESS BLUE	DEEP RED
NAVY	WHITE	

Cutaway-Kragen | Im Kreuzstich angenähte, passende Knöpfe mit Perlmutter-Effekt | Verstellbare, eckige Manschetten mit zwei Knöpfen und quadratisch geformten Stulpen | Zusätzliche Knopflöcher für Manschettenknöpfe | Brusttasche links | Passe hinten mit zwei seitlichen, doppelt genähten Falten | Tunnelnähte innen für perfekte Endverarbeitung | Horizontales letztes Knopfloch | Geschwungener Saum unten | Hochwertige Polycotton-Popeline

Farbe	Größen	1	ab 10	ab 100
Coloured	S (37/38) - 4XL (49/50)	25,98	21,98	20,20



**BCSMP62** | SMP62 **Poplin Shirt Smart Short Sleeve / Men**

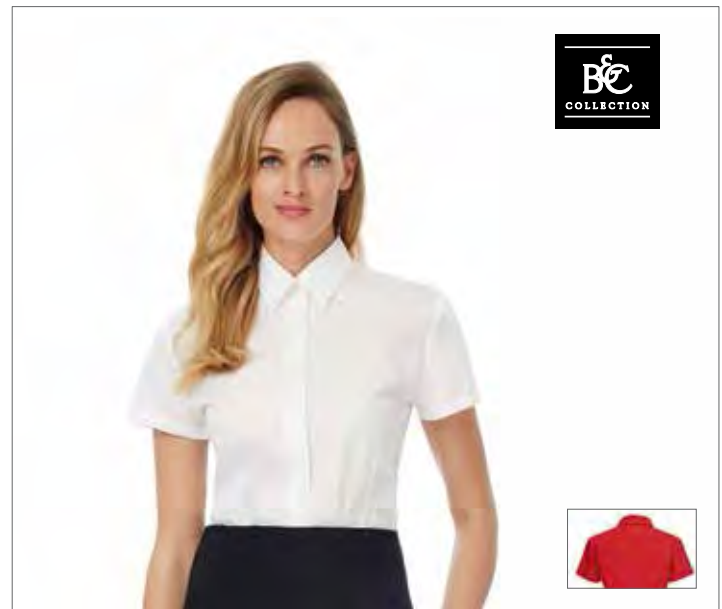
65% Polyester / 35% Baumwolle  
**S, M, L, XL, XXL, 3XL, 4XL**  
 115 g/m<sup>2</sup>

B&C

<b>BLACK</b>	<b>BUSINESS BLUE</b>	<b>DEEP RED</b>	<b>WHITE</b>
<b>NAVY</b>			

Cutaway-Kragen | Im Kreuzstich angenähte, passende Knöpfe mit Perlmutter-Effekt | Doppelte Ärmelmanschette | Brusttasche links | Passe hinten mit zwei seitlichen, doppelt genähten Falten | Tunnelnähte innen für perfekte Endverarbeitung | Horizontales letztes Knopfloch | Geschwungener Saum unten | Hochwertige Polycotton-Popeline

Farbe	Größen	1	ab 10	ab 100
Coloured	S (37/38) - 4XL (49/50)	23,38	19,58	18,40



**BCSWP64** | SWP64 **Poplin Shirt Smart Short Sleeve / Women**

65% Polyester / 35% Baumwolle  
**XS (34), S (36), M (38), L (40), XL (42), XXL (44), 3XL (46), 4XL (48)**  
 115 g/m<sup>2</sup>

B&C

<b>BLACK</b>	<b>BUSINESS BLUE</b>	<b>DEEP RED</b>	<b>WHITE</b>
<b>NAVY</b>			

Weicher Damenkragen | Im Kreuzstich angenähte, passende Knöpfe mit Perlmutter-Effekt | Doppelte Ärmelmanschette | Abnäher im Brust- und Rückenbereich für eine weibliche Silhouette | Horizontales letztes Knopfloch | Hochwertige Polycotton-Popeline

Farbe	Größen	1	ab 10	ab 100
Coloured	XS (34) - 4XL (48)	23,38	19,58	18,40



**Z925F** | R-925F-0 **Ladies Cap Sleeve Polycotton Fitted Poplin Shirt**

65% Polyester / 35% Baumwolle  
**XS (34), S (36), M (38), L (40), XL (42), XXL (44), 3XL (46), 4XL (48)**  
 White 110 g/m<sup>2</sup>, Coloured 115 g/m<sup>2</sup> Russell Collection

<b>BLACK</b>	<b>CORPORATE BLUE</b>	<b>WHITE</b>
--------------	-----------------------	--------------

Zeitgemäß körperbetonter Schnitt | Modisch elegantes Blusenmodell aus feinem Popeline-Material | Abnäher vorne und hinten betonen den körperbetonten Schnitt | Verdeckte Knopfleiste | Abgerundeter Saum | Modisch angeschrägte Ärmel | Schick gestaltete Schulterpasse | Ersatzknopf | Pflegeleicht (Easy Care)

Farbe	Größen	1	ab 12	ab 120
Coloured	XS - 4XL	20,80	18,48	17,56



**Z925** | R-925M-0 **Men's Short Sleeve Polycotton Tailored Poplin Shirt**

65% Polyester / 35% Baumwolle  
**S (37/38), M (39/40), L (41/42), XL (43/44), XXL (45/46), 3XL (47/48), 4XL (49/50)**  
 White 110 g/m<sup>2</sup>, Coloured 115 g/m<sup>2</sup> Russell Collection

<b>BLACK</b>	<b>CORPORATE BLUE</b>	<b>WHITE</b>
--------------	-----------------------	--------------

Aktueller, taillierter Schnitt | Abgerundeter Saum | Doppelt umgelegter Ärmelsaum | Stäbchenverstärker, halb ausgestellter Kragen | Zeitgemäß elegantes Hemdenmodell aus feinem Popeline-Material | Ersatzknopf | Pflegeleicht (Easy Care)

Farbe	Größen	1	ab 12	ab 120
Coloured	S (37/38) - 4XL (49/50)	21,40	19,02	18,08



**Z926F** | R-926F-0 **Ladies' 3/4 Sleeve Polycotton Fitted Poplin Shirt**

65% Polyester / 35% Baumwolle  
**XS (34), S (36), M (38), L (40), XL (42), XXL (44), 3XL (46), 4XL (48)**  
 White 110 g/m<sup>2</sup>, Coloured 115 g/m<sup>2</sup> Russell Collection

<b>BLACK</b>	<b>CORPORATE BLUE</b>	<b>WHITE</b>
--------------	-----------------------	--------------

Zeitgemäß körperbetonter Schnitt | Modisch elegantes Blusenmodell aus feinem Popeline-Material | Mit zwei Knöpfen verstellbare, modisch schmale Manschetten | 3/4-Ärmel | Abgerundeter Saum | Abnäher vorne und hinten betonen den körperbetonten Schnitt | Schick gestaltete Schulterpasse | Ersatzknopf | Verdeckte Knopfleiste | Pflegeleicht (Easy Care)

Farbe	Größen	1	ab 12	ab 120
Coloured	XS - 4XL	22,04	19,58	18,62





**Z934** | R-934M-0 **Men's Long Sleeve Polycotton Poplin Shirt**

65% Polyester / 35% Baumwolle  
**S (37/38), M (39/40), L (41/42), XL (43/44), XXL (45/46), 3XL (47/48), 4XL (49/50)**  
 White 110 g/m<sup>2</sup>, Coloured 115 g/m<sup>2</sup> Russell Collection

BLACK	BOTTLE GREEN	BRIGHT ROYAL	CLASSIC RED
CONVOY GREY	CORPORATE BLUE	FRENCH NAVY	LIME
ORANGE	PURPLE	TURQUOISE	WHITE

Klassischer Schnitt | Pflegeleichtes Mischgewebe | Brusttasche links | Stäbchenverstärker, klassischer Kragen | Gerader Saum | Rückwärtige Schulterpasse mit zwei an den Seiten eingelegten Falten | Mit zwei Knöpfen verstellbare Manschetten | Ein Knopf auf dem Manschetenaufschlag | Robustes und strapazierfähiges Material | 7-Knopfleiste mit farblich passenden Knöpfen | Ersatzknopf

Farbe	Größen	1	ab 12	ab 120
Coloured	S (37/38) - 4XL (49/50)	25,18	22,40	21,28

Kein Umtausch-/Rückgaberecht ausgepackter Hemden/Blusen



**Z934F** | R-934F-0 **Ladies' Long Sleeve Polycotton Poplin Shirt**

65% Polyester / 35% Baumwolle  
**XS (34), S (36), M (38), L (40), XL (42), XXL (44), 3XL (46), 4XL (48)**  
 White 110 g/m<sup>2</sup>, Coloured 115 g/m<sup>2</sup> Russell Collection

BLACK	BOTTLE GREEN	BRIGHT ROYAL	CLASSIC RED
CONVOY GREY	CORPORATE BLUE	FRENCH NAVY	LIME
ORANGE	PURPLE	TURQUOISE	WHITE

Klassischer Schnitt | Elegante Popeline-Bluse | Pflegeleichtes Mischgewebe | 7-Knopfleiste mit farblich passenden Knöpfen | Klassischer Kragen mit einem Knopf | Brusttasche links | Ersatzknopf | Abgerundete, mit zwei Knöpfen verstellbare Manschetten

Farbe	Größen	1	ab 12	ab 120
Coloured	XS - 4XL	24,48	21,76	20,68



RUSSELL *auf die* COLLECTION

**Z924** | R-924M-0 **Men's Long Sleeve Polycotton Tailored Poplin Shirt**

65% Polyester / 35% Baumwolle  
**S (37/38), M (39/40), L (41/42), XL (43/44), XXL (45/46), 3XL (47/48), 4XL (49/50)**  
 White 110 g/m<sup>2</sup>, Coloured 115 g/m<sup>2</sup>

Russell Collection

**BLACK** **CORPORATE BLUE** **WHITE**

Zeitgemäß elegantes Hemdenmodell aus feinem Popeline-Material | Aktueller, taillierter Schnitt | Abgerundeter Saum | Stäbchenverstärkter, halb ausgestellter Kragen | Ersatzknopf | Pflegeleicht | Schicke, abgerundete, mit zwei Knöpfen verstellbare Manschetten, wahlweise mit Manschettenknöpfen tragbar

Farbe	Größen	1	ab 12	ab 120
Coloured	S (37/38)- 4XL (49/50)	23,90	21,26	20,20



RUSSELL *auf die* COLLECTION

**Z924F** | R-924F-0 **Ladies Long Sleeve Polycotton Fitted Poplin Shirt**

65% Polyester / 35% Baumwolle  
**XS (34), S (36), M (38), L (40), XL (42), XXL (44), 3XL (46), 4XL (48)**  
 White 110 g/m<sup>2</sup>, Coloured 115 g/m<sup>2</sup>

Russell Collection

**BLACK** **CORPORATE BLUE** **WHITE**

Modisch elegantes Blusenmodell aus feinem Popeline-Material | Abnäher vorne und hinten betonen den körperbetonten, zeitgemäßen Schnitt | Modern abgerundete 2-Knopf-Manschetten | Schick gestaltete Schulterpasse | Verdeckte Knopfleiste | Abgerundeter Saum | Ersatzknopf | Pflegeleicht (Easy Care)

Farbe	Größen	1	ab 12	ab 120
Coloured	XS - 4XL	23,24	20,68	19,66



RUSSELL *auf die* COLLECTION

**Z936F** | R-936F-0 **Ladies Long Sleeve Pure Cotton Poplin Blouse**

100% Baumwolle  
**XS (34), S (36), M (38), L (40), XL (42), XXL (44), 3XL (46), 4XL (48)**  
 White 120 g/m<sup>2</sup>, Coloured 125 g/m<sup>2</sup>

Russell Collection

**AZTEC BLUE** **BLACK** **BRIGHT PINK** **WHITE**  
**CLASSIC RED**

Gekämmte Baumwolle | Pflegeleichtes Material | 7-Knopfleiste mit farblich passenden Knöpfen | Abgerundeter Saum | Klassischer Kragen mit einem Knopf | Brusttasche links | Ersatzknopf | Die Bluse hat abgerundete und mit zwei Knöpfen verstellbare Manschetten | Klassischer Schnitt

Farbe	Größen	1	ab 12	ab 120
Coloured	XS - 4XL	26,20	23,28	22,12



RUSSELL *auf die* COLLECTION

**Z936** | R-936M-0 **Men's Long Sleeve Pure Cotton Poplin Shirt**

100% Baumwolle  
**S (37/38), M (39/40), L (41/42), XL (43/44), XXL (45/46), 3XL (47/48), 4XL (49/50)**  
 White 120 g/m<sup>2</sup>, Coloured 125 g/m<sup>2</sup>

Russell Collection

**AZTEC BLUE** **BLACK** **BRIGHT PINK** **CLASSIC RED**  
**WHITE**

Gekämmte Baumwolle | Pflegeleichtes Material | 7-Knopfleiste mit farblich passenden Knöpfen | Gerade geschnittener Saum | Stäbchenverstärkter, klassischer Kragen | Brusttasche links | Ersatzknopf | Mit zwei Knöpfen verstellbare Manschetten | Ein Knopf auf dem Manschettenaufschlag | Klassischer Schnitt

Farbe	Größen	1	ab 12	ab 120
Coloured	S (37/38)- 4XL (49/50)	26,96	23,96	22,78



RUSSELL COLLECTION

**Z935F** | R-935F-0 **Ladies' Short Sleeve Polycotton Poplin Shirt**

65% Polyester / 35% Baumwolle  
XS (34), S (36), M (38), L (40), XL (42), XXL (44), 3XL (46), 4XL (48)  
White 110 g/m<sup>2</sup>, Coloured 115 g/m<sup>2</sup> Russell Collection

BLACK	BOTTLE GREEN	BRIGHT ROYAL
CLASSIC RED	CONVOY GREY	CORPORATE BLUE
FRENCH NAVY	LIME	ORANGE
PURPLE	TURQUOISE	WHITE

Klassischer Schnitt | Pflegeleichtes Mischgewebe | 7-Knopfleiste mit farblich passenden Knöpfen | Klassischer Kragen mit einem Knopf | Ersatzknopf | Brusttasche links

Farbe	Größen	1	ab 12	ab 120
Coloured	XS - 4XL	22,04	19,58	18,62



RUSSELL COLLECTION

**Z937** | R-937M-0 **Men's Short Sleeve Pure Cotton Poplin Shirt**

100% Baumwolle  
S (37/38), M (39/40), L (41/42), XL (43/44), XXL (45/46), 3XL (47/48), 4XL (49/50)  
White 120 g/m<sup>2</sup>, Coloured 125 g/m<sup>2</sup> Russell Collection

AZTEC BLUE	BLACK	BRIGHT PINK
CLASSIC RED	WHITE	

Gekämmte Baumwolle | Pflegeleichtes Material | 7-Knopfleiste mit farblich passenden Knöpfen | Gerade geschnittener Saum | Stäbchenverstärkter, klassischer Kragen | Brusttasche links | Ersatzknopf | Klassischer Schnitt

Farbe	Größen	1	ab 12	ab 120
Coloured	S (37/38) - 4XL (49/50)	24,42	21,72	20,64



RUSSELL COLLECTION

**Z937F** | R-937F-0 **Ladies' Short Sleeve Pure Cotton Poplin Shirt**

100% Baumwolle  
XS (34), S (36), M (38), L (40), XL (42), XXL (44), 3XL (46), 4XL (48)  
White 120 g/m<sup>2</sup>, Coloured 125 g/m<sup>2</sup> Russell Collection

AZTEC BLUE	BLACK	BRIGHT PINK
CLASSIC RED	WHITE	

Gekämmte Baumwolle | Pflegeleichtes Material | 7-Knopfleiste mit farblich passenden Knöpfen | Abgerundeter Saum | Klassischer Kragen mit einem Knopf | Brusttasche links | Ersatzknopf | Klassischer Schnitt

Farbe	Größen	1	ab 12	ab 120
Coloured	XS - 4XL	23,74	21,10	20,06



RUSSELL COLLECTION

**Z935** | R-935M-0 **Men's Short Sleeve Polycotton Poplin Shirt**

65% Polyester / 35% Baumwolle  
S (37/38), M (39/40), L (41/42), XL (43/44), XXL (45/46), 3XL (47/48), 4XL (49/50)  
White 110 g/m<sup>2</sup>, Coloured 115 g/m<sup>2</sup> Russell Collection

BLACK	BOTTLE GREEN	BRIGHT ROYAL
CLASSIC RED	CONVOY GREY	CORPORATE BLUE
FRENCH NAVY	LIME	ORANGE
PURPLE	TURQUOISE	WHITE

Klassischer Schnitt | Pflegeleichtes Mischgewebe | 7-Knopfleiste mit farblich passenden Knöpfen | Gerader Saum | Stäbchenverstärkter, klassischer Kragen | Brusttasche links | Robustes und strapazierfähiges Material | Ersatzknopf

Farbe	Größen	1	ab 12	ab 120
Coloured	S (37/38) - 4XL (49/50)	22,66	20,16	19,16



JAMES & NICHOLSON

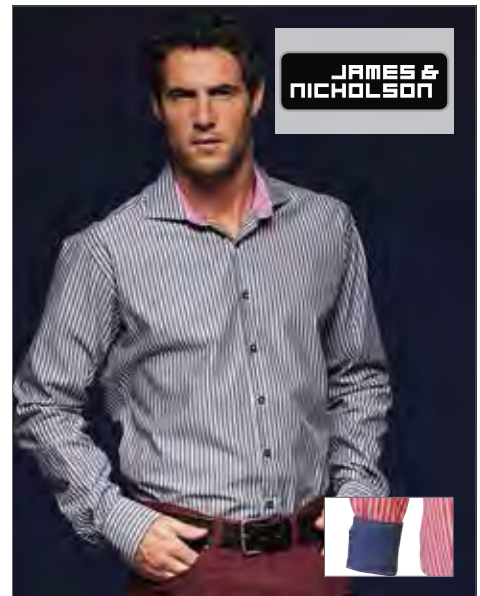
**JN631** | JN631 **Ladies' Shirt**

95% Baumwolle / 5% Elasthan  
XS, S, M, L, XL, XXL

BLUE/WHITE/NAVY	GRAPHITE (SOLID)/WHITE/PURPLE	LIGHT BLUE/WHITE/NAVY
GREEN/WHITE/BLUE	NAVY/WHITE/RED	RED/WHITE/NAVY
PURPLE/WHITE/GRAPHITE (SOLID)		

Damen-Bluse in modischem Streifen-Design | Feine, elastische, bügelleichte Popeline-Qualität mit Easy-Care-Finish | Kragen und Manschetten innen in kontrastfarbenem Punkte-Design | Leicht tailliert | Abnäher an Vorder- und Rückenteil | Manschette mit zwei Knöpfen | Abgerundeter Saum

Farbe	Größen	1	ab 20	ab 200
Coloured	XS - XXL	35,90	33,50	32,60



JAMES & NICHOLSON

**JN632** | JN632 **Men's Shirt**

100% Baumwolle  
S, M, L, XL, XXL, 3XL

James+Nicholson

Herren-Hemd in modischem Streifen-Design | Hochwertige, bügelleichte Popeline-Qualität mit Easy-Care-Finish | Kragen und Manschetten innen in kontrastfarbenem Punkte-Design | Classic-fit, leicht tailliert | Zwei seitliche Rückenfalten | Manschette mit zwei Knöpfen | Abgerundeter Saum

Farbe	Größen	1	ab 20	ab 200
Coloured	S - 3XL	35,90	33,50	32,60



**K742F** | KK742F **Business Shirt Short Sleeve**

55% Baumwolle / 45% Polyester  
 32 (XXS/6), 34 (XS/8), 36 (S/10), 38 (M/12), 40 (L/14), 42 (XL/16), 44 (XXL/18), 46 (3XL/20), 48 (4XL/22), 50 (5XL/24), 52 (6XL/26), 54 (7XL/28)  
 105 g/m<sup>2</sup> Kustom Kit

32 (XXS/6), 34 (XS/8), 36 (S/10), 38 (M/12), 40 (L/14), 42 (XL/16), 44 (XXL/18), 46 (3XL/20), 48 (4XL/22), 50 (5XL/24), 52 (6XL/26), 54 (7XL/28)	BLACK	LIGHT BLUE	WHITE
34 (XS/8), 36 (S/10), 38 (M/12), 40 (L/14), 42 (XL/16), 44 (XXL/18), 46 (3XL/20), 48 (4XL/22), 50 (5XL/24), 52 (6XL/26), 54 (7XL/28)	DARK NAVY	SILVER GREY (SOLID)	

55% mercerisierte Baumwolle / 45% Polyester-Popeline | Weicher, angelegter, doppelter Kragen | Bügelleicht | Geschwungene Vorder- und Rückeneinsätze | Schmale Knopfleiste mit Knöpfen Ton-in-Ton | Passe und Armausschnitte mit einfacher Naht | Doppelt eingeschlagene Seiten und Seitennaht (Doppelnah) | Saum abgerundet | Zwei Knöpfe am Kragen | Ersatzknöpfe (je einer pro Größe) | Oeko-Tex® Standard 100 zertifiziert

Farbe	Größen	1	ab 24 (48 (4XL/22) ab 12)	ab 240 (48 (4XL/22) ab 120)
Coloured	32 (XXS/6)-46 (3XL/20)	19,90	17,90	17,00
Coloured	48 (4XL/22)-54 (7XL/28)	24,34	21,90	20,80



**K102** | KK102 **Business Poplin Shirt Short Sleeve**

55% Baumwolle / 45% Polyester  
 37 (S/14H), 38 (15), 39/40 (M/15H), 41 (16), 42 (L/16H), 43 (17), 44 (XL/17H), 45/46 (18), 47 (XXL/18H), 48 (19), 49/50 (3XL/19H)  
 105 g/m<sup>2</sup> Kustom Kit

BLACK	DARK NAVY	LIGHT BLUE
WHITE	SILVER GREY (SOLID)	

Popeline-Hemd | Bügelleicht | Brusttasche | Klassischer, verstärkter Kragen | Abgerundeter Saum hinten | Rückenpasse | Doppelsäume | Ärmelsaum mit Komfortverarbeitung | Ersatzknopf | Oeko-Tex® Standard 100 zertifiziert

Farbe	Größen	1	ab 24	ab 240
Coloured	37 (S/14H) - 49/50 (3XL/19H)	22,12	19,90	18,90



**K115** | KK115 **Premium Non Iron Corporate Poplin Shirt Short Sleeve**

100% Baumwolle  
 37 (S/14H), 38 (15), 39/40 (M/15H), 41 (16), 42 (L/16H), 43 (17), 44 (XL/17H), 45/46 (18), 47 (XXL/18H)  
 125 g/m<sup>2</sup> Kustom Kit

BLACK	LIGHT BLUE	WHITE
-------	------------	-------

Hoher Tragekomfort | Popeline-Hemd | Zwei Plisseefalten hinten | Bügelfrei | Brusttasche | Moderner Kragen | Rückenpasse | Ersatzknopf | Oeko-Tex® Standard 100 zertifiziert

Farbe	Größen	1	ab 24	ab 240
Coloured	37 (S/14H) - 47 (XXL/18H)	36,66	33,00	31,36



**K116** | KK116 **Premium Non Iron Corporate Poplin Shirt Long Sleeve**

100% Baumwolle  
 37 (S/14H), 38 (15), 39/40 (M/15H), 41 (16), 42 (L/16H), 43 (17), 44 (XL/17H), 45/46 (18), 47 (XXL/18H)  
 125 g/m<sup>2</sup> Kustom Kit

BLACK	LIGHT BLUE	WHITE
-------	------------	-------

Hoher Tragekomfort | Popeline-Hemd | Zwei Plisseefalten hinten | Bügelfrei | Brusttasche | Moderner Kragen | Rückenpasse | Ersatzknopf | Oeko-Tex® Standard 100 zertifiziert

Farbe	Größen	1	ab 24	ab 240
Coloured	37 (S/14H) - 47 (XXL/18H)	38,88	35,00	33,26



**K727** | KK727 **Poplin Continental Blouse Mandarin Collar Cap Sleeve**

65% Polyester / 35% Baumwolle  
 34 (XS/8), 36 (S/10), 38 (M/12), 40 (L/14), 42 (XL/16), 44 (XXL/18), 46 (3XL/20)  
 115 g/m<sup>2</sup> Kustom Kit

BLACK	WHITE
-------	-------

Baumwoll-Popeline | Tailliert | Bügelleicht | Leicht verstärkter Asia-Kragen | Offener Ausschnitt | Abgerundeter Saum | Rückenpasse | Abnäher am Rücken und auf der Vorderseite | Ersatzknopf | Oeko-Tex® Standard 100 zertifiziert

Farbe	Größen	1	ab 24	ab 240
Coloured	34 (XS/8) - 46 (3XL/20)	22,80	20,50	19,48



KUSTOM KIT.



**K104** | KK104 **Business Poplin Shirt Long Sleeve**

55% Baumwolle / 45% Polyester  
**37 (S/14H), 38 (15), 39/40 (M/15H), 41 (16), 42 (L/16H), 43 (17), 44 (XL/17H), 45/46 (18), 47 (XXL/18H), 48 (19), 49/50 (3XL/19H), 51 (4XL/20), 53/54 (5XL/20H)**  
 105 g/m<sup>2</sup> Kustom Kit

<b>BLACK</b>	<b>DARK NAVY</b>	<b>LIGHT BLUE</b>
<b>SILVER GREY (SOLID)</b>	<b>WHITE</b>	

Popeline-Hemd | Bügelleicht | Klassischer, verstärkter Kragen | Brusttasche | Abgerundeter Saum hinten | Rückenpasse | Doppelsäume | Verstellbare Manschetten | Ersatzknopf | Oeko-Tex® Standard 100 zertifiziert

Farbe	Größen	1	ab 24 (51 ab 12, 53/54 ab 3)	ab 240 (51 ab 120, 53/54 ab 30)
Coloured	37 (S/14H)- 49/50 (3XL/19H)	24,34	21,90	20,80
Coloured	51 (4XL/20)	28,80	25,90	24,60
Coloured	53/54 (5XL/21)	28,80	25,90	24,60



KUSTOM KIT.



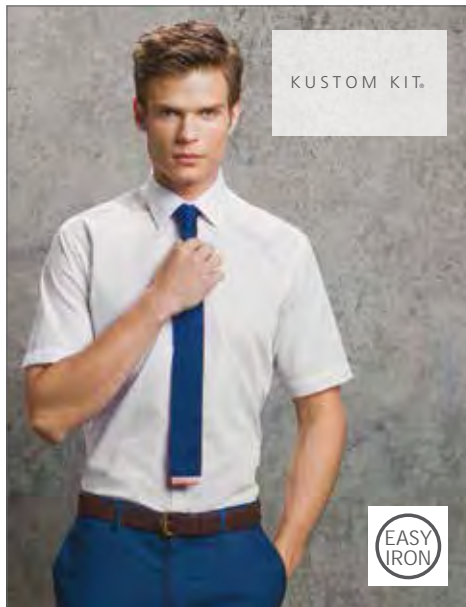
**K743F** | KK743F **Business Shirt Long Sleeve**

55% Baumwolle / 45% Polyester  
**32 (XXS/6), 34 (XS/8), 36 (S/10), 38 (M/12), 40 (L/14), 42 (XL/16), 44 (XXL/18), 46 (3XL/20), 48 (4XL/22), 50 (5XL/24), 52 (6XL/26), 54 (7XL/28)**  
 105 g/m<sup>2</sup> Kustom Kit

<b>BLACK</b>	<b>LIGHT BLUE</b>	<b>WHITE</b>
<b>DARK NAVY</b>	<b>SILVER GREY (SOLID)</b>	

55% mercerisierte Baumwolle / 45% Polyester-Popeline | Weicher, angelegter, doppelter Kragen | Bügelleicht | Geschwungene Vorder- und Rückeneinsätze | Einfache Knöpfe in Blusenfarbe | Schmale Knopfleiste | Passe und Armausschnitte mit einfacher Naht | Doppelt eingeschlagene Seiten und Seitennaht (Doppelnah) | Saum abgerundet | Farblich passende Knöpfe | Hohe Manschette mit drei Knöpfen | Zwei Knöpfe am Kragen | Ersatzknöpfe (je einer pro Größe) | Oeko-Tex® Standard 100 zertifiziert

Farbe	Größen	1	ab 24 (48 (4XL/22) ab 12)	ab 240 (48 (4XL/22) ab 120)
Coloured	32 (XXS/6)- 46 (3XL/20)	22,12	19,90	18,90
Coloured	48 (4XL/22)- 54 (7XL/28)	26,58	23,90	22,70



KUSTOM KIT.



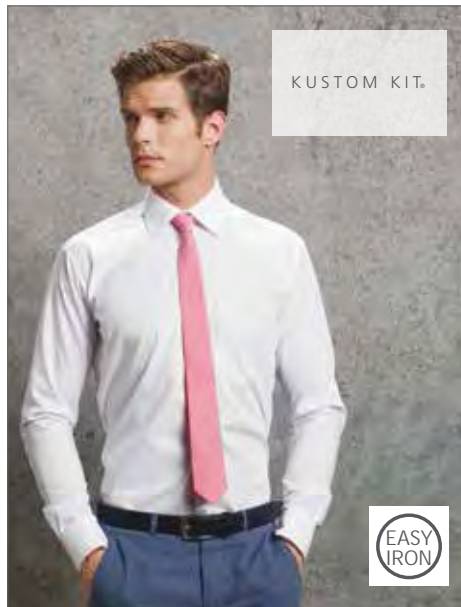
**K191** | KK191 **Slim Fit Business Shirt Short Sleeved**

55% Baumwolle / 45% Polyester  
**36 (14), 37 (S/14H), 38 (15), 39/40 (M/15H), 41 (16), 42 (L/16H), 43 (17), 44 (XL/17H), 45/46 (18)**  
 105 g/m<sup>2</sup> Kustom Kit

<b>BLACK</b>	<b>LIGHT BLUE</b>	<b>WHITE</b>
--------------	-------------------	--------------

Verstärkter Kragen | Stehkragen | Einfache Naht am Ärmelansatz | Doppelnähte an Ärmeln und Seiten | Rückenpasse | Abgerundeter Saum | Zwei Abnäher auf dem Rücken | Ersatzknopf | Bügelleichtes Popeline | Oeko-Tex® Standard 100 zertifiziert

Farbe	Größen	1	ab 24	ab 240
Coloured	36 (14)- 45/46 (18)	24,34	21,90	20,80



KUSTOM KIT.



**K192** | KK192 **Slim Fit Business Shirt Long Sleeved**

55% Baumwolle / 45% Polyester  
**36 (14), 37 (S/14H), 38 (15), 39/40 (M/15H), 41 (16), 42 (L/16H), 43 (17), 44 (XL/17H), 45/46 (18)**  
 105 g/m<sup>2</sup> Kustom Kit

<b>BLACK</b>	<b>LIGHT BLUE</b>	<b>WHITE</b>
--------------	-------------------	--------------

Verstärkter Kragen | Stehkragen | Einfache Naht am Ärmelansatz | Doppelnähte an Ärmeln und Seiten | Rückenpasse | Abgerundeter Saum | Zwei Abnäher auf dem Rücken | Ersatzknopf | Bügelleicht | Oeko-Tex® Standard 100 zertifiziert

Farbe	Größen	1	ab 24	ab 240
Coloured	36 (14)- 45/46 (18)	26,58	23,90	22,70



KUSTOM KIT.



**K131** | KK131 **Business Tailored Fit Poplin Shirt**

55% Baumwolle / 45% Polyester  
**37 (S/14H), 38 (15), 39/40 (M/15H), 41 (16), 42 (L/16H), 43 (17), 44 (XL/17H), 45/46 (18), 47 (XXL/18H)**  
 105 g/m<sup>2</sup> Kustom Kit

<b>BLACK</b>	<b>LIGHT BLUE</b>	<b>WHITE</b>
--------------	-------------------	--------------

Ersatzknopf | Leicht ausgestellter Kragen | 2-Knopf-Manschetten | Herausnehmbare Kragenverstärkung | Bügelleicht | Popeline-Hemd | Doppelt gelegte Seiten- und Ärmelnähte | Oeko-Tex® Standard 100 zertifiziert

Farbe	Größen	1	ab 24	ab 240
Coloured	37 (S/14H)- 47 (XXL/18H)	24,34	21,90	20,80