



**K140** | KK140 **Workforce Shirt Poplin Long Sleeved**

65% Polyester / 35% Baumwolle  
 37 (S/14H), 38/40 (M/15-15H), 41/42 (L/16-16H), 43/44 (XL/17-17H), 45/47 (XXL/18-18H), 49/50 (3XL/19H)  
 115 g/m<sup>2</sup> Kustom Kit

**BLACK** **LIME** **WHITE**

Bügelleicht | Abgerundeter Saum | Button-Down-Kragen | Verstärkter Kragen | Doppelnahverarbeitung an den Ärmeln und Seiten | Einzelnahm am Ärmelausschnitt | Rückenpasse | Ersatzknopf | Optionale Brusttasche beigelegt | Oeko-Tex® Standard 100 zertifiziert

Farbe	Größen	1	ab 24	ab 240
Coloured	37 (S/14H) - 49/50 (3XL/19H)	24,34	21,90	20,80



**L604** | 00570 **Long Sleeves Fitted Shirt Broker Men**

65% Polyester / 35% Baumwolle  
 S, M, L, XL, XXL, 3XL  
 115 g/m<sup>2</sup> SOL'S

**BRIGHT SKY/NAVY** **TITANIUM GREY/BLACK** **WHITE/BRIGHT SKY**

Verstärkter, klassischer Kragen mit Kontrast oben am Kragen | Kontrastfarbene Knopfleiste mit sieben Ton-in-Ton Knöpfen | Verstellbare Manschetten mit zwei Knöpfen | Manschetten innen kontrastfarben | Zwei Rückenfallen | Abgerundeter Saum

Farbe	Größen	1	ab 20	ab 200
Coloured	S- 3XL	27,52	23,20	22,24



**K729** | KK729 **Women's Workforce Poplin Shirt Long Sleeved**

65% Polyester / 35% Baumwolle  
 34(XS/8), 36 (S/10), 38 (M/12), 40 (L/14), 42 (XL/16), 44 (XXL/18), 46 (3XL/20), 48 (4XL/22), 50 (5XL/24), 52 (6XL/26), 54 (7XL/28)  
 115 g/m<sup>2</sup> Kustom Kit

**BLACK** **LIME** **WHITE**

Figurbetonter Schnitt | Bügelleicht | Verstärkter Kragen | Abgerundeter Saum | Rücken-Passe | Abnäher vorne und hinten | Einzelnahm an den Ärmelausschnitten | Ersatzknopf | Optionale Brusttasche beigelegt | Oeko-Tex® Standard 100 zertifiziert

Farbe	Größen	1	ab 24	ab 240
Coloured	34 (XS/8) - 46 (3XL/20)	24,34	21,90	20,80
Coloured	48 (4XL/22) - 54 (7XL/28)	26,58	23,90	22,70



**K728** | KK728 **Women's Workforce Poplin Shirt Short Sleeved**

65% Polyester / 35% Baumwolle  
 34(XS/8), 36 (S/10), 38 (M/12), 40 (L/14), 42 (XL/16), 44 (XXL/18), 46 (3XL/20), 48 (4XL/22), 50 (5XL/24), 52 (6XL/26), 54 (7XL/28)  
 115 g/m<sup>2</sup> Kustom Kit

**BLACK** **LIME** **WHITE**

Popeline-Bluse | Leicht tailliert | Bügelleicht | Leicht verstärkter Kragen | Abgerundeter Saum | Doppelnähte an den Ärmeln und Seiten | Rückenpasse | Abnäher vorn und hinten | Mit beigelegter Brusttasche zum nachträglichen Annähen | Oeko-Tex® Standard 100 zertifiziert

Farbe	Größen	1	ab 24	ab 240
Coloured	34 (XS/8) - 46 (3XL/20)	22,12	19,90	18,90
Coloured	48 (4XL/22) - 54 (7XL/28)	24,34	21,90	20,80



**K100** | KK100 **Men's Workforce Poplin Shirt Short Sleeve**

65% Polyester / 35% Baumwolle  
 37 (S/14H), 38/40 (M/15-15H), 41/42 (L/16-16H), 43/44 (XL/17-17H), 45/47 (XXL/18-18H), 49/50 (3XL/19H)  
 115 g/m<sup>2</sup> Kustom Kit

**BLACK** **LIME** **WHITE**

Popeline-Hemd | Bügelleicht | Button-Down-Kragen | Mit beigelegter Brusttasche zum nachträglichen Annähen | Ersatzknopf | Oeko-Tex® Standard 100 zertifiziert

Farbe	Größen	1	ab 24	ab 240
Coloured	37 (S/14H) - 49/50 (3XL/19H)	22,12	19,90	18,90

Kein Umtausch-/Rückgaberecht ausgepackter Hemden/Blusen



**L576** | 17060 **Mens Long Sleeved Shirt Bradford**

100% Baumwolle  
**S, M, L, XL, XXL, 3XL, 4XL**  
 White 120 g/m<sup>2</sup>, Coloured 125 g/m<sup>2</sup> SOL'S

BLACK	COBALT BLUE	FLAMENCO RED
WHITE		

Verstärkter Kragen | Brusttasche links | Verstellbare Bündchen mit Knöpfen und Patte | Knopfleiste mit sieben farblich abgestimmten Knöpfen | Pflegeleicht

Farbe	Größen	1	ab 20	ab 200
Coloured	S- 4XL	24,46	20,72	19,90



**L571** | 17050 **Ladies 3/4 Sleeved Shirt Eternity**

100% Baumwolle  
**XS, S, M, L, XL, XXL, 3XL**  
 White 120 g/m<sup>2</sup>, Coloured 125 g/m<sup>2</sup> SOL'S

BLACK	COBALT BLUE	FLAMENCO RED
WHITE		

Verstärkter Kragen mit Einzelknopf | Brusttasche links | 3/4-Ärmel mit Schlitz und Aufschlag | Knopfleiste mit sieben farblich abgestimmten Knöpfen | Pflegeleicht

Farbe	Größen	1	ab 20	ab 200
Coloured	XS- 3XL	24,46	20,72	19,90



**L01650** | 01650 **Beverly Men Shirt**

100% Baumwolle  
**S, M, L, XL, XXL, 3XL, 4XL**  
 105 g/m<sup>2</sup> SOL'S

WHITE STRIPPED BLUE

Gefärbte Streifen | Fitted cut | Button-Down-Kragen | Knopfleiste mit 7 weißen Knöpfen | Ärmel mit 1 Knopf

Farbe	Größen	1	ab 20	ab 200
White Striped Blue	S- 4XL	28,62	24,26	23,28



**L577** | 17070 **Men's Short Sleeved Shirt Berkeley**

100% Baumwolle  
**S, M, L, XL, XXL, 3XL, 4XL**  
 White 120 g/m<sup>2</sup>, Coloured 125 g/m<sup>2</sup> SOL'S

BLACK	COBALT BLUE	FLAMENCO RED
WHITE		

Verstärkter Kragen | Brusttasche links | Knopfleiste mit sieben, farblich abgestimmten Knöpfen | Pflegeleicht

Farbe	Größen	1	ab 20	ab 200
Coloured	S- 4XL	23,34	19,78	18,98



**L570** | 17040 **Ladies Poplin Shirt Energy**

100% Baumwolle  
**XS, S, M, L, XL, XXL, 3XL**  
 White 120 g/m<sup>2</sup>, Coloured 125 g/m<sup>2</sup> SOL'S

BLACK	COBALT BLUE	FLAMENCO RED
WHITE		

Verstärkter Kragen mit Einzelknopf | Brusttasche links | Knopfleiste mit sieben farblich abgestimmten Knöpfen | Pflegeleicht

Farbe	Größen	1	ab 20	ab 200
Coloured	XS- 3XL	23,34	19,78	18,98



**L01651** | 01651 **Beverly Women Shirt**

100% Baumwolle  
**XS, S, M, L, XL, XXL**  
 105 g/m<sup>2</sup> SOL'S

WHITE STRIPPED BLUE

Gefärbte Streifen | Fitted cut | Kleiner, klassischer Kragen | Knopfleiste mit 7 weißen Knöpfen | Ärmel mit einem Knopf

Farbe	Größen	1	ab 20	ab 200
White Striped Blue	XS- XXL	28,62	24,26	23,28





**SOL'S**  
the Fair Spirit



**LARGE SIZES**

**ADJUSTED fit**

**L623** | 16040 **Popeline-Langarmhemd Baltimore**

65% Polyester / 35% Baumwolle  
**S, M, L, XL, XXL, 3XL, 4XL**  
White 95 g/m<sup>2</sup>, Coloured 105 g/m<sup>2</sup> SOL'S

APPLE GREEN	ATOLL BLUE	BLACK
MIDDLE BLUE	WHITE	

Klassischer Schnitt | Brusttasche links | Pflegeleicht und fast bügelfrei | Gewebtes Etikett | Versteifter Kragen | Knopfleiste mit sieben farblich abgestimmten Knöpfen

Farbe	Größen	1	ab 20	ab 200
Coloured	S - 4XL	20,88	17,82	17,36



**SOL'S**  
the Fair Spirit



**LARGE SIZES**

**L621** | 16060 **Popeline-Langarmbluse Executive**

65% Polyester / 35% Baumwolle  
**XS, S, M, L, XL, XXL, 3XL**  
White 95 g/m<sup>2</sup>, Coloured 105 g/m<sup>2</sup> SOL'S

APPLE GREEN	ATOLL BLUE	BLACK
MIDDLE BLUE	WHITE	

Klassischer Schnitt | Brusttasche links | Pflegeleicht und fast bügelfrei | Gewebtes Etikett | Versteifter Kragen | Knopfleiste mit sieben farblich abgestimmten Knöpfen | Abgerundete, anpassbare Manschetten mit zwei Knöpfen

Farbe	Größen	1	ab 20	ab 200
Coloured	XS - 3XL	20,88	17,82	17,36



**SOL'S**  
the Fair Spirit



**LARGE SIZES**

**L620** | 16070 **Popeline-Kurzarmbluse Escape**

65% Polyester / 35% Baumwolle  
**XS, S, M, L, XL, XXL, 3XL**  
White 95 g/m<sup>2</sup>, Coloured 105 g/m<sup>2</sup> SOL'S

APPLE GREEN	ATOLL BLUE	BLACK
MIDDLE BLUE	WHITE	

Feminin und klassisch | Brusttasche links | Pflegeleicht und fast bügelfrei | Gewebtes Etikett | Versteifter Kragen | Knopfleiste mit sieben farblich abgestimmten Knöpfen

Farbe	Größen	1	ab 20	ab 200
Coloured	XS - 3XL	18,28	15,60	15,20



**SOL'S**  
the Fair Spirit



**LARGE SIZES**

**ADJUSTED fit**

**L01428** | 01428 **Men's Long Sleeve Poplin Shirt Barnet**

65% Polyester / 35% Baumwolle  
**S, M, L, XL, XXL, 3XL**  
105 g/m<sup>2</sup> SOL'S

DEEP GREY MELANGE	HEATHER JEANS
-------------------	---------------

Fitted Cut | Gefärbtes Garn | Klassischer Kragen | Knopfleiste mit acht Knöpfen Ton-in-Ton | Ärmel mit zwei verstellbaren Knöpfen und Manschette

Farbe	Größen	1	ab 20	ab 200
Coloured	S - 3XL	26,72	22,52	21,58



**SOL'S**  
the Fair Spirit



**L01429** | 01429 **Women's Long Sleeve Poplin Shirt Barnet**

65% Polyester / 35% Baumwolle  
**XS, S, M, L, XL, XXL**  
105 g/m<sup>2</sup> SOL'S

DEEP GREY MELANGE	HEATHER JEANS
-------------------	---------------

Fitted Cut | Gefärbtes Garn | Klassischer Kragen | Knopfleiste mit acht Knöpfen Ton-in-Ton | Ärmel mit einem Knopf und Manschette

Farbe	Größen	1	ab 20	ab 200
Coloured	XS - XXL	26,72	22,52	21,58



**SOL'S**  
the Fair Spirit



**LARGE SIZES**

**ADJUSTED fit**

**L622** | 16050 **Popeline-Kurzarmhemd Bristol**

65% Polyester / 35% Baumwolle  
**S, M, L, XL, XXL, 3XL, 4XL**  
White 95 g/m<sup>2</sup>, Coloured 105 g/m<sup>2</sup> SOL'S

APPLE GREEN	ATOLL BLUE	BLACK
MIDDLE BLUE	WHITE	

Klassischer Schnitt | Brusttasche links | Pflegeleicht und fast bügelfrei | Gewebtes Etikett | Verstärkter Kragen | Knopfleiste mit sieben farblich abgestimmten Knöpfen

Farbe	Größen	1	ab 20	ab 200
Coloured	S - 4XL	18,28	15,60	15,20



LARGE  
SIZES

ADJUSTED  
fit

**L01649** | 01649 **Becker Women Shirt**

100% Baumwolle  
XS, S, M, L, XL, XXL  
110 g/m<sup>2</sup> SOL'S

DARK GREY (SOLID)/WHITE	FRENCH NAVY/WHITE	WHITE/FRENCH NAVY
OXBLOOD/WHITE		

Polka-Dot-Muster | Fitted cut | Kleiner, klassischer Kragen | Knopfleiste mit 7 Knöpfen Ton-in-Ton | Ärmel mit einem Knopf

Farbe	Größen	1	ab 20	ab 200
Coloured	XS-XXL	33,18	27,98	26,82

**L01648** | 01648 **Becker Men Shirt**

100% Baumwolle  
S, M, L, XL, XXL, 3XL  
110 g/m<sup>2</sup> SOL'S

DARK GREY (SOLID)/WHITE	FRENCH NAVY/WHITE	WHITE/FRENCH NAVY
OXBLOOD/WHITE		

Polka-Dot-Muster | Fitted cut | Kleiner, klassischer Kragen | Knopfleiste mit 7 Knöpfen Ton-in-Ton | Ärmel mit 1 Knopf

Farbe	Größen	1	ab 20	ab 200
Coloured	S-3XL	33,18	27,98	26,82





**L607** | 00567 **Long Sleeves Fitted Shirt Baxter Men**

65% Polyester / 35% Baumwolle  
**S, M, L, XL, XXL, 3XL**  
 115 g/m<sup>2</sup> SOL'S

OPAL GREY/BLACK	SKY BLUE/NAVY
WHITE STRIPED/BLACK	WHITE/BLACK

Verstärkter, klassischer Kragen mit Kontrast unten am Kragen | Knopfleiste mit sieben Knöpfen | Verstellbare Manschetten mit zwei Knöpfen | Zwei Rückenfallen | Popeline-Gewebe | Abgerundeter Saum

Farbe	Größen	1	ab 20	ab 200
Coloured	S- 3XL	29,66	25,00	23,98



**L608** | 00569 **Womens Long Sleeves Fitted Shirt Baxter**

65% Polyester / 35% Baumwolle  
**XS, S, M, L, XL, XXL**  
 115 g/m<sup>2</sup> SOL'S

OPAL GREY/BLACK	SKY BLUE/NAVY
WHITE STRIPED/BLACK	WHITE/BLACK

Verstärkter, klassischer Kragen mit Kontrast unten am Kragen | Knopfleiste mit sieben Knöpfen | Verstellbare Manschetten mit zwei Knöpfen | Jeweils zwei Abnäher am Rücken und an der Brust | Popeline-Gewebe | Abgerundeter Saum

Farbe	Größen	1	ab 20	ab 200
Coloured	XS- XXL	29,66	25,00	23,98



**F602** | 65-118-0 **Men's Long Sleeve Poplin Shirt**

55% Baumwolle / 45% Polyester  
**S(37-38), M(39-40), L(41-42), XL(43-44), XXL(45-46), 3XL(47-48)**  
 White 115 g/m<sup>2</sup>, Coloured 120 g/m<sup>2</sup> Fruit of the Loom

BLACK	MID BLUE	NAVY
RED	WHITE	

Standardkragen und gleichfarbige Brusttasche | Gleichfarbige Knöpfe

Farbe	Größen	1	ab 12	ab 120
White	S- 3XL	24,48	21,86	20,12
Coloured	S- 3XL	28,70	25,64	23,60



**F703** | 65-014-0 **Short Sleeve Poplin Shirt Lady-Fit**

55% Baumwolle / 45% Polyester  
**XS, S, M, L, XL, XXL, 3XL**  
 White 115 g/m<sup>2</sup>, Coloured 120 g/m<sup>2</sup> Fruit of the Loom

BLACK	MID BLUE	NAVY
RED	WHITE	

Seitennähte | Gleichfarbige Brusttasche | Gleichfarbige Knöpfe | Abnäher im Brust- und Rückenbereich für bequemeren und figurbetonten Sitz

Farbe	Größen	1	ab 12	ab 120
White	XS- 3XL	20,42	18,24	16,80
Coloured	XS- 3XL	23,90	21,36	19,66



**F603** | 65-116-0 **Men's Short Sleeve Poplin Shirt**

55% Baumwolle / 45% Polyester  
**S(37-38), M(39-40), L(41-42), XL(43-44), XXL(45-46), 3XL(47-48)**  
 White 115 g/m<sup>2</sup>, Coloured 120 g/m<sup>2</sup> Fruit of the Loom

BLACK	MID BLUE	NAVY
RED	WHITE	

Standardkragen und gleichfarbige Brusttasche | Gleichfarbige Knöpfe

Farbe	Größen	1	ab 12	ab 120
White	S- 3XL	21,46	19,16	17,64
Coloured	S- 3XL	25,10	22,42	20,64



**F702** | 65-012-0 **Long Sleeve Poplin Shirt Lady-Fit**

55% Baumwolle / 45% Polyester  
**XS, S, M, L, XL, XXL, 3XL**  
 White 115 g/m<sup>2</sup>, Coloured 120 g/m<sup>2</sup> Fruit of the Loom

BLACK	MID BLUE	NAVY
RED	WHITE	

Seitennähte | Gleichfarbige Brusttasche | Gleichfarbige Knöpfe | Abnäher auf Brust und Rücken, für bequemeren und figurbetonten Sitz

Farbe	Größen	1	ab 12	ab 120
White	XS- 3XL	23,32	20,84	19,18
Coloured	XS- 3XL	27,36	24,44	22,50



**PW314** | PR314 **Ladies Long Sleeve Fitted Friday Bar Shirt**

65% Polyester / 35% Baumwolle

**XS, S, M, L, XL, XXL**

105 g/m<sup>2</sup>

Premier Workwear

**BLACK** **STEEL**

Weicher Kragen | Kontrastierendes Nackenband | Doppelt geknöpfter Ärmelabschluss | Ärmelschlitz mit einem Knopf | Brust- und Rückenabnäher | Abgerundeter Saum | Unifarbenes Popeline-Gewebe

Farbe	Größen	1	ab 24	ab 240
Coloured	XS - XXL	19,56	18,12	17,40

Kein Umtausch-/Rückgaberecht ausgepackter Hemden/Blusen



**PW214** | PR214 **Mens Long Sleeve Fitted Friday Bar Shirt**

65% Polyester / 35% Baumwolle

**XS, S, M, L, XL, XXL**

105 g/m<sup>2</sup>

Premier Workwear

**BLACK** **STEEL**

Weicher Kragen | Kontrastierendes Nackenband | Geknöpfte Manschetten | Geknöpfte Ärmelhalter | Unifarbenes Popeline-Gewebe

Farbe	Größen	1	ab 24	ab 240
Coloured	XS - XXL	19,56	18,12	17,40





**BEST  
SELLER**

**PW302 | PR302 Ladies Poplin Short Sleeve Blouse**

65% Polyester / 35% Baumwolle  
 34 (XXS/6), 36 (XS/8), 38 (S/10), 40 (M/12), 42 (L/14), 44 (XL/16), 46 (XXL/18), 48 (3XL/20), 50 (4XL/22),  
 52 (5XL/24), 54 (6XL/26)  
 105 g/m<sup>2</sup> Premier Workwear

AQUA	AUBERGINE	BLACK	BOTTLE
BROWN	BURGUNDY	DARK GREY	EMERALD
HOT PINK	KHAKI	LIGHT BLUE	LILAC
LIME	MID BLUE	MOCHA	NATURAL
NAVY	ORANGE	PINK	PURPLE
RED	RICH VIOLET	ROYAL	SAPPHIRE
SILVER	STEEL	STRAWBERRY RED	SUNFLOWER
TURQUOISE	WHITE		

Easy-Care-Ausführung | Kurze Ärmel | Gleichfarbige Knöpfe | Weicher Kragen | Rund geschnittener Bund | Popeline-Gewebe | Tailliert mit Abnähern | Material nach Oeko-Tex® Standard 100 zertifiziert | WRAP zertifiziert

Farbe	Größen	1	ab 36 (50 (22) ab 12)	ab 360 (50 (22) ab 120)
White & Black	34 (6) - 48 (20)	17,06	15,36	14,98
White & Black	50 (22) - 54 (26)	19,04	17,58	17,14
Coloured	34 (6) - 48 (20)	18,80	17,10	16,42
Coloured	50 (22) - 54 (26)	20,90	19,44	18,68

**PW202 | PR202 Poplin Short Sleeve Shirt (Herrenhemd/Kurzarm)**

65% Polyester / 35% Baumwolle  
 37 (14H), 38 (15), 39,5 (15H), 41 (16), 42 (16H), 43 (17), 44,5 (17H), 46 (18), 47 (18H), 48 (19), 51 (20), 53 (21), 56 (22)  
 105 g/m<sup>2</sup> Premier Workwear

BLACK	WHITE		
37 (14H), 38 (15), 39,5 (15H), 41 (16), 42 (16H), 43 (17), 44,5 (17H), 46 (18), 47 (18H), 48 (19), 51 (20), 53 (21), 56 (22)	37 (14H), 38 (15), 39,5 (15H), 41 (16), 42 (16H), 43 (17), 44,5 (17H), 46 (18), 47 (18H), 48 (19)		
AQUA	AUBERGINE	BOTTLE	BROWN
BURGUNDY	DARK GREY	EMERALD	HOT PINK
KHAKI	LIGHT BLUE	LILAC	LIME
MID BLUE	MOCHA	NATURAL	NAVY
PINK	PURPLE	RED	ORANGE
ROYAL	SAPPHIRE	SILVER	RICH VIOLET
STRAWBERRY RED	SUNFLOWER	TURQUOISE	STEEL

Kurze Ärmel | Easy-Care-Ausführung | Alle Farben auch bei Damenbluse PW302 erhältlich | Gleichfarbige Knöpfe | Fronttasche in Brusthöhe auf der linken Seite | Verstärkter Kragen | Material nach Oeko-Tex® Standard 100 zertifiziert | WRAP zertifiziert

Farbe	Größen	1	ab 36 (46 (18) ab 12)	ab 360 (46 (18) ab 120)
White & Black	37 (14H) - 44,5 (17H)	18,06	16,12	15,68
White & Black	46 (18) - 48 (19)	18,06	16,12	15,68
White & Black	51 (20) - 56 (22)	20,48	18,54	18,06
Coloured	37 (14H) - 44,5 (17H)	20,16	18,22	17,50
Coloured	46 (18) - 48 (19)	20,16	18,22	17,50



**PW200** | PR200 **Poplin Long Sleeve Shirt (Herrenhemd/Langarm)**

65% Polyester / 35% Baumwolle  
 37 (14H), 38 (15), 39,5 (15H), 41 (16), 42 (16H), 43 (17), 44,5 (17H), 46 (18), 47 (18H), 48 (19), 51 (20), 53 (21), 56 (22)  
 105 g/m<sup>2</sup> Premier Workwear

37 (14H), 38 (15), 39,5 (15H), 41 (16), 42 (16H), 43 (17), 44,5 (17H), 46 (18), 47 (18H), 48 (19), 51 (20), 53 (21), 56 (22)

BLACK	WHITE		
37 (14H), 38 (15), 39,5 (15H), 41 (16), 42 (16H), 43 (17), 44,5 (17H), 46 (18), 47 (18H), 48 (19)			
AQUA	AUBERGINE	BOTTLE	BROWN
LIGHT BLUE	LILAC	LIME	MID BLUE
PURPLE	RED	RICH VIOLET	ROYAL
BURGUNDY	DARK GREY	EMERALD	HOT PINK
MOCHA	NATURAL	NAVY	ORANGE
SAPPHIRE	SILVER	STEEL	STRAWBERRY RED
KHAKI	SUNFLOWER	PINK	TURQUOISE

Brusttasche links | Pflegeleichtes Easy-Care-Material | Passende Langarmversion zum Kurzarmhemd PW202 | Material nach Oeko-Tex® Standard 100 zertifiziert | WRAP zertifiziert

Farbe	Größen	1	ab 36 (46 (18) ab 12)	ab 360 (46 (18) ab 120)
White & Black	37 (14H) - 44,5 (17H)	18,78	17,20	16,74
White & Black	46 (18) - 48 (19)	18,78	17,20	16,74
White & Black	51 (20) - 56 (22)	21,50	19,92	19,14
Coloured	37 (14H) - 44,5 (17H)	20,90	19,32	18,56
Coloured	46 (18) - 48 (19)	20,90	19,32	18,56

**PW300** | PR300 **Ladies Poplin Long Sleeve Blouse**

65% Polyester / 35% Baumwolle  
 34 (XXS/6), 36 (XS/8), 38 (S/10), 40 (M/12), 42 (L/14), 44 (XL/16), 46 (XXL/18), 48 (3XL/20), 50 (4XL/22), 52 (5XL/24), 54 (6XL/26)  
 105 g/m<sup>2</sup> Premier Workwear

105 g/m<sup>2</sup> Premier Workwear

AQUA	AUBERGINE	BLACK	BOTTLE
BROWN	BURGUNDY	DARK GREY	EMERALD
HOT PINK	KHAKI	LIGHT BLUE	LILAC
LIME	MID BLUE	MOCHA	NATURAL
NAVY	ORANGE	PINK	PURPLE
RED	RICH VIOLET	ROYAL	SAPPHIRE
SILVER	STEEL	STRAWBERRY RED	SUNFLOWER
TURQUOISE	WHITE		

Pflegeleichtes Easy-Care-Material | Abgerundeter Saum | Zwei Knöpfe an Ärmel | Gleichfarbige Knöpfe | Material nach Oeko-Tex® Standard 100 zertifiziert | WRAP zertifiziert

Farbe	Größen	1	ab 36 (50 (22) ab 12)	ab 360 (50 (22) ab 120)
White & Black	34 (6) - 48 (20)	17,70	16,12	15,48
White & Black	50 (22) - 54 (26)	19,82	18,22	17,50
Coloured	34 (6) - 48 (20)	20,16	18,58	17,84
Coloured	50 (22) - 54 (26)	22,24	20,66	19,84





PREMIER®

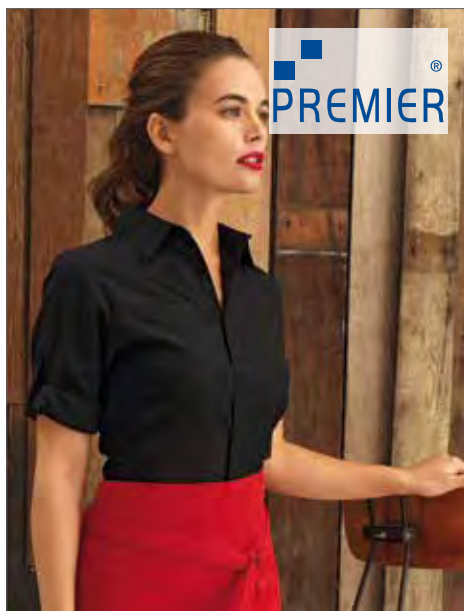
**PW206** | PR206 **Mens 'Roll-Sleeve' Poplin-Hemd**

65% Polyester / 35% Baumwolle  
**S (37), M (39), L (41), XL (43), XXL (45)**  
 105 g/m<sup>2</sup> Premier Workwear

**BLACK**

Variable Armlängenverstellung von Lang- auf Kurzarmhemd mittels Schlaufe/Knopf-System am Oberarm | Brusttasche links | Verstärkter Kragen | Easy-Care-Ausführung | Material nach Oeko-Tex® Standard 100 zertifiziert | WRAP zertifiziert

Farbe	Größen	1	ab 36	ab 360
Black	S - XXL	20,18	18,46	17,72



PREMIER®

**PW306** | PR306 **Ladies 'Roll-Sleeve' Poplin-Bluse**

65% Polyester / 35% Baumwolle  
**XS (34), S (36), M (40), L (44), XL (48), XXL (52)**  
 105 g/m<sup>2</sup> Premier Workwear

**BLACK**

Variable Armlängenverstellung von Lang- auf Kurzarmbluse mittels Schlaufe/Knopf-System am Oberarm | Brusttasche links | Verstärkter Kragen | Easy-Care-Ausführung | Femininer Schnitt | Material nach Oeko-Tex® Standard 100 zertifiziert | WRAP zertifiziert

Farbe	Größen	1	ab 36	ab 360
Black	XS - XXL	20,18	18,46	17,72



PREMIER®

**PW204** | PR204 **Men's Long Sleeve Fitted Poplin Shirt**

65% Polyester / 35% Baumwolle  
**14,5 (37), 15 (38), 15,5 (39,5), 16 (41), 16,5 (42), 17 (43), 17,5 (44,5)**  
 105 g/m<sup>2</sup> Premier Workwear

<b>BLACK</b>	<b>DARK GREY</b>	<b>LIGHT BLUE</b>
<b>PURPLE</b>	<b>RED</b>	<b>ROYAL</b>
<b>SILVER</b>	<b>WHITE</b>	

Eher körpernahe Passform | Steifer, formaler Kragen | Mit separater Tasche, die bei Bedarf angebracht werden kann | Lange Ärmel mit Knöpfen an den Bündchen | Bündchen sind auch für Manschettenknöpfe geeignet | Pflegeleicht | Ergänzend zu PW200/PW300 | Aus Material nach Oeko-Tex® Standard 100 | WRAP-zertifiziert

Farbe	Größen	1	ab 36	ab 360
White & Black	37 (14H) - 44,5 (17H)	18,78	17,20	16,52
Coloured	37 (14H) - 44,5 (17H)	20,24	18,68	17,94



PREMIER®

**PW212** | PR212 **Pilot Shirt Shortsleeve**

65% Polyester / 35% Baumwolle  
**Kragenweiten: 37 (14H), 38 (15), 39,5 (15H), 41 (16), 42 (16H), 43 (17), 44,5 (17H), 46 (18), 47 (18H), 48 (19)**  
 105 g/m<sup>2</sup> Premier Workwear

**BLACK** **LIGHT BLUE** **WHITE**

Schulterklappen (PW715) nicht im Lieferumfang enthalten | Verstärkter Kragen | Zwei Fronttaschen in Brusthöhe mit Knopf | Integrierte Stifftasche an linker Brusttasche | Easy-Care-Ausführung

Farbe	Größen	1	ab 36	ab 360
Coloured	37 (14H) - 44,5 (17H)	17,68	16,62	15,94
Coloured	46 (18) - 48 (19)	17,68	16,62	15,94



PREMIER®

**PW312** | PR312 **Ladies Pilot Shirt Shortsleeve**

65% Polyester / 35% Baumwolle  
**36(8), 38(10), 40(12), 42(14), 44(16), 46(18), 48(20), 50(22), 52(24), 54(26)**  
 115 g/m<sup>2</sup> Premier Workwear

**BLACK** **WHITE**

Schulterklappen (PW715) nicht im Lieferumfang enthalten | Zwei Brusttaschen | Linke Brusttasche mit Stifftasche | Easy-Care-Material | Material nach Oeko-Tex® Standard 100 zertifiziert | WRAP zertifiziert

Farbe	Größen	1	ab 36	ab 360
Coloured	36 (8) - 48 (20)	18,20	17,10	16,42
Coloured	50 (22) - 54 (26)	18,20	17,10	16,42



PREMIER®

**PW715** | PR715 **Schulterklappen**

100% Polyester  
 One Size Premier Workwear

**BLACK** **NAVY**

Klettverschluss | Ebene Veredelungs Oberfläche | Doppelpack

Farbe	Größen	1	ab 100	ab 1000
Coloured	One Size	9,84	9,10	8,74

Kein Umtausch-/Rückgaberecht ausgepackter Hemden/Blusen



**BEST  
SELLER**

**PW310 | PR310 Ladies Long Sleeve Pilot Shirt**

65% Polyester / 35% Baumwolle  
 36 (8), 38 (10), 40 (12), 42 (14), 44 (16), 46 (18), 48 (20), 50 (22), 52 (24), 54 (26)  
 115 g/m<sup>2</sup> Premier Workwear

**WHITE**

Schulterklappen (PW715) nicht im Lieferumfang enthalten | Langärmeliges, pflegeleichtes Pilotenshirt für Damen | Steifer Kragen | Zwei Brusttaschen mit geknöpften Klappen | Kombinierte Stifftasche auf der linken Brusttasche | Lange Ärmel | Riegel für Epauletten auf den Schultern | Pflegeleicht | Aus Material nach Oeko-Tex® Standard 100 | WRAP-zertifiziert

Farbe	Größen	1	ab 36 (50 (22) ab 12)	ab 360 (50 (22) ab 120)
White	36 (8) - 48 (20)	20,16	19,08	18,32
White	50 (22) - 54 (26)	20,16	19,08	18,32

**PW210 | PR210 Pilot Shirt Longsleeve**

65% Polyester / 35% Baumwolle  
 Kragenweiten: 37 (14H), 38 (15), 39,5 (15H), 41 (16), 42 (16H), 43 (17), 44,5 (17H), 46 (18), 47 (18H), 48 (19)  
 105 g/m<sup>2</sup> Premier Workwear

**BLACK** **LIGHT BLUE** **WHITE**

Schulterklappen (PW715) nicht im Lieferumfang enthalten | Verstärkter Kragen | Zwei Fronttaschen in Brusthöhe mit Knopf | Integrierte Stifftasche an linker Brusttasche | Klassischer Armabschluss mittels Knopf | Easy-Care-Ausführung | Material nach Oeko-Tex® Standard 100 zertifiziert | WRAP zertifiziert

Farbe	Größen	1	ab 36 (46 (18) ab 12)	ab 360 (46 (18) ab 120)
Coloured	37 (14H) - 44,5 (17H)	19,04	17,96	17,24
Coloured	46 (18) - 48 (19)	19,04	17,96	17,24





NEW

**PW321** | PR321 **Ladies Microcheck (Gingham) Short Sleeve Shirt Cotton**

100% Baumwolle  
XS, S, M, L, XL, XXL, 3XL  
115 g/m<sup>2</sup>

Premier Workwear

BLACK/WHITE	LIGHT BLUE/WHITE
NAVY/WHITE	RED (CA. PANTONE 200)/WHITE

Beliebtes Vichy-Muster | Taillierte Passform | Abnäher an Brust und Rücken | Gebogener Saum | Weiches Kragendesign

Farbe	Größen	1	ab 24	ab 240
Coloured	XS - 3XL	20,52	19,08	18,32

**PW221** | PR221 **Men's Microcheck (Gingham) Short Sleeve Shirt Cotton**

100% Baumwolle  
XS, S, M, L, XL, XXL, 3XL  
115 g/m<sup>2</sup>

Premier Workwear

BLACK/WHITE	LIGHT BLUE/WHITE
NAVY/WHITE	RED (CA. PANTONE 200)/WHITE

Beliebtes Vichy-Muster | Halbtailierte Passform | Softabschlüsse | Langarm-Version: PR220

Farbe	Größen	1	ab 24	ab 240
Coloured	XS - 3XL	20,52	19,08	18,32



**PW220** | PR220 **Men's Microcheck (Gingham) Long Sleeve Shirt**

100% Baumwolle  
XS, S, M, L, XL, XXL, 3XL  
115 g/m<sup>2</sup>

Premier Workwear

BLACK/WHITE	LIGHT BLUE/WHITE
NAVY/WHITE	RED (CA. PANTONE 200)/WHITE

Popeline-Gewebe aus gefärbtem Baumwollgarn | Beliebtes Vichy-Karomuster | Taillierter Schnitt | Weicher Kragen | Doppelt geknöpfte Ärmelabschlüsse

Farbe	Größen	1	ab 24	ab 240
Coloured	XS - 3XL	21,72	20,28	19,48



**PW320** | PR320 **Ladies Microcheck (Gingham) Long Sleeve Shirt**

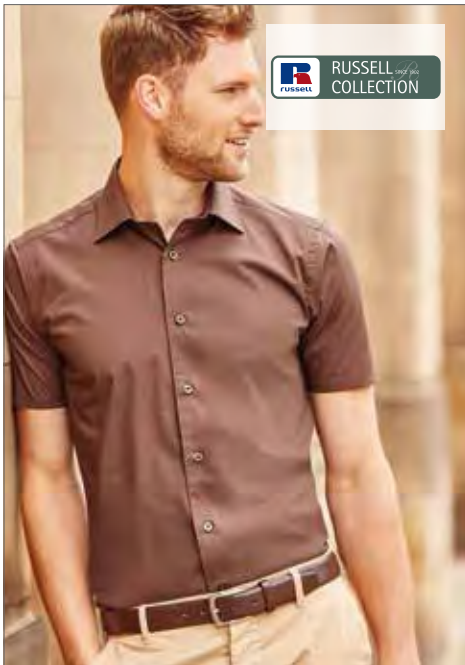
100% Baumwolle  
XS, S, M, L, XL, XXL, 3XL  
115 g/m<sup>2</sup>

Premier Workwear

BLACK/WHITE	LIGHT BLUE/WHITE
NAVY/WHITE	RED (CA. PANTONE 200)/WHITE

Popeline-Gewebe aus gefärbtem Baumwollgarn | Beliebtes Vichy-Karomuster | Taillierter Schnitt | Brust- und Rückenabnäher | Abgerundeter Saum | Weicher Kragen | Doppelt geknöpfte Ärmelabschlüsse

Farbe	Größen	1	ab 24	ab 240
Coloured	XS - 3XL	21,72	20,28	19,48



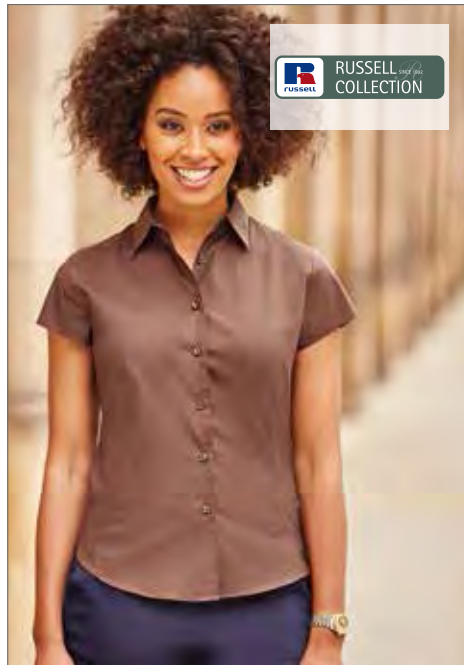
**Z947** | R-947M-0 **Men's Short Sleeve Fitted Shirt**

97% Baumwolle / 3% Elasthan  
**S (37/38), M (39/40), L (41/42), XL (43/44), XXL (45/46), 3XL (47/48), 4XL (49/50)**  
 140 g/m<sup>2</sup> Russell Collection

BLACK	CHOCOLATE	PORT	WHITE
-------	-----------	------	-------

Modisch körperbetontes Hemd | Kurzarmversion des Artikels Z946 | Gekämmte Baumwolle | Pflegeleichtes Stretchmaterial | 7-Knopfleiste mit farblich abgestimmten Knöpfen | Schicker, halb ausgestellter 1-Knopf-Kragen | Abgerundeter Saum | Ersatzknopf

Farbe	Größen	1	ab 12	ab 120
Coloured	S (37/38) - 4XL (49/50)	29,50	26,24	24,94



**Z947F** | R-947F-0 **Ladies' Short Sleeve Fitted Shirt**

97% Baumwolle / 3% Elasthan  
**XS (34), S (36), M (38), L (40), XL (42), XXL (44)**  
 140 g/m<sup>2</sup> Russell Collection

BLACK	CHOCOLATE	PORT	WHITE
-------	-----------	------	-------

Modisch körperbetonte Bluse | Gekämmte Baumwolle | Kurze, angeschnittene Ärmel | Rückenabnäher extra tief platziert für optimale Verdelung im oberen Bereich | Pflegeleichtes Stretchmaterial | Abnäher am Rücken und auf der Vorderseite | 7-Knopfleiste mit farblich abgestimmten Knöpfen | Klassischer Kragen mit einem Knopf | Abgerundeter Saum | Ersatzknopf

Farbe	Größen	1	ab 12	ab 120
Coloured	XS - XXL	28,66	25,48	24,22



**Z960** | R-960M-0 **Men's Long Sleeve Ultimate Stretch Shirt**

75% Baumwolle / 25% Polyester  
**S, M, L, XL, XXL, 3XL, 4XL**  
 White 125 g/m<sup>2</sup>, Coloured 130 g/m<sup>2</sup> Russell Collection

BLACK	WHITE
-------	-------

Hochwertiges Hemd aus 75% Baumwolle und 25% Elastomultiester-Faser LYCRA® T400® | Ausgezeichnete Formbewahrung für anhaltenden Sitz | Feuchtigkeitsableitend für kühlen Komfort | Schmale Knopfleiste | Körperbetonter Schnitt | Schmale „New Kent“ - Kragenform | Abnäher hinten | Eckige Manschetten | Option für Manschettenknöpfe | Pflegeleichtes Material

Farbe	Größen	1	ab 12	ab 120
Coloured	S (37/38) - 4XL (49/50)	37,80	33,64	31,96



**Z961F** | R-961F-0 **Ladies' Short Sleeve Ultimate Stretch Shirt**

75% Baumwolle / 25% Polyester  
**XS, S, M, L, XL, XXL, 3XL, 4XL**  
 White 125 g/m<sup>2</sup>, Coloured 130 g/m<sup>2</sup> Russell Collection

BLACK	WHITE
-------	-------

Hochwertige Bluse aus 75% Baumwolle und 25% Elastomultiester-Faser LYCRA® T400® | Ausgezeichnete Formbewahrung für anhaltenden Sitz | Feuchtigkeitsableitend für kühlen Komfort | Körperbetonter Schnitt | Schlichter, moderner Kragen | Verdeckte Knopfleiste | Keine Seitennähte | Abnäher hinten | Pflegeleichtes Material

Farbe	Größen	1	ab 12	ab 120
Coloured	XS - 4XL	34,32	30,50	28,98



**Z961** | R-961M-0 **Men's Short Sleeve Ultimate Stretch Shirt**

75% Baumwolle / 25% Polyester  
**S, M, L, XL, XXL, 3XL, 4XL**  
 White 125 g/m<sup>2</sup>, Coloured 130 g/m<sup>2</sup> Russell Collection

BLACK	WHITE
-------	-------

Hochwertiges Hemd aus 75% Baumwolle und 25% Elastomultiester-Faser LYCRA® T400® | Ausgezeichnete Formbewahrung für anhaltenden Sitz | Feuchtigkeitsableitend für kühlen Komfort | Schmale „New Kent“ - Kragenform | Körperbetonter Schnitt | Schmale Knopfleiste | Abnäher hinten | Pflegeleichtes Material

Farbe	Größen	1	ab 12	ab 120
Coloured	S (37/38) - 4XL (49/50)	35,34	31,40	29,84



**Z960F** | R-960F-0 **Ladies' Long Sleeve Ultimate Stretch Shirt**

75% Baumwolle / 25% Polyester  
**XS, S, M, L, XL, XXL, 3XL, 4XL**  
 White 125 g/m<sup>2</sup>, Coloured 130 g/m<sup>2</sup> Russell Collection

BLACK	WHITE
-------	-------

Hochwertige Bluse aus 75% Baumwolle und 25% Elastomultiester-Faser LYCRA® T400® | Ausgezeichnete Formbewahrung für anhaltenden Sitz | Feuchtigkeitsableitend für kühlen Komfort | Körperbetonter Schnitt | Schlichter, moderner Kragen | Verdeckte Knopfleiste | Abnäher hinten | Cocktail-Manschetten | Keine Seitennähte | Pflegeleichtes Material

Farbe	Größen	1	ab 12	ab 120
Coloured	XS - 4XL	36,74	32,68	31,06





**Z946** | R-946M-0 **Men's Long Sleeve Fitted Shirt**

97% Baumwolle / 3% Elasthan  
**S (37/38), M (39/40), L (41/42), XL (43/44), XXL (45/46), 3XL (47/48), 4XL (49/50)**  
 140 g/m<sup>2</sup> Russell Collection

BLACK	CHOCOLATE	PORT
WHITE		

Modisch körperbetontes Hemd | Gekämmte Baumwolle | Pflegeleichtes Stretchmaterial | Eleganter, halb ausgestellter Kragen | 7-Knopfleiste mit farblich abgestimmten Knöpfen | Abgeschrägte, doppelt geknöpfte Manschetten, dazu ein Knopf auf dem Manschettenaufschlag | Abgerundeter Saum | Ersatzknopf

Farbe	Größen	1	ab 12	ab 120
Coloured	S (37/38) - 4XL (49/50)	32,04	28,48	27,06



**Z946F** | R-946F-0 **Ladies' 3/4 Sleeve Fitted Shirt**

97% Baumwolle / 3% Elasthan  
**XS (34), S (36), M (38), L (40), XL (42), XXL (44)**  
 140 g/m<sup>2</sup> Russell Collection

BLACK	CHOCOLATE	PORT
WHITE		

Modisch körperbetonte Bluse mit abgerundetem Bund | Gekämmte Baumwolle | Pflegeleichtes Stretch-Material | Klassischer Kragen | 7-Knopfleiste mit farblich abgestimmten Knöpfen | 3/4-Ärmel mit geschlitzter Manschette | Abnäher am Rücken und auf der Vorderseite betonen den femininen Schnitt | Abgerundeter Saum | Ersatzknopf

Farbe	Größen	1	ab 12	ab 120
Coloured	XS - XXL	31,12	27,66	26,28



**BCSMP21** | SMP21 **Poplin Shirt Black Tie Long Sleeve / Men**

97% Baumwolle / 3% Elasthan  
**S, M, L, XL, XXL, 3XL, 4XL**  
 135 g/m<sup>2</sup> B&C

BLACK	COFFEE BEAN	LUXURIOUS RED
WHITE		

Cutaway-Kragen mit zwei Knöpfen | Im Kreuzstich angenähte, passende Knöpfe mit Perlmutter-Effekt | Verstellbare, eckige Manschetten mit zwei Knöpfen und quadratisch geformten Stulpen | Zusätzliche Knopflöcher für Manschettenknöpfe | Gerader Untersaum | Tunnelnähte innen für perfekte Endverarbeitung | Horizontales letztes Knopfloch | Eckig geformte und seitliche Verstärkung am Hemdsaum unten | Kürzere Länge, kann auch über dem Hosensack getragen werden | Abnäher am Rückenteil | Baumwoll-Elasthan-Popeline

Farbe	Größen	1	ab 10	ab 100
Coloured	S (37/38) - 4XL (49/50)	32,78	27,98	26,20



**Z993F** | R-993F-0 **Long Sleeve Shirt Stretch Top**

90% Baumwolle / 10% Elasthan (Kragen, Knopfleiste und Manschetten: 97% Baumwolle / 3% Elasthan)  
**XS, S, M, L, XL, XXL, 3XL, 4XL**  
 White 215 g/m<sup>2</sup>, Black 220 g/m<sup>2</sup> Russell Collection

BLACK	WHITE
-------	-------

Gekämmte, ringgesponnene Baumwolle | Das Stretch-Top in Blusenoptik verbindet den Chic einer Bluse mit Passform, Tragekomfort und femininem Look eines Tops | Single-Jersey-Stretch-Top mit im Blusenstil gewebtem Kragen, Knopfleiste und Ärmelbündchen | Farblich abgestimmte Knöpfe | Elasthan für ein sanfteres Tragegefühl und hohe Formbeständigkeit | Längere, die Hüften umschließende Ausführung, bietet besten Sitz für alle Figurtypen | Einfach waschbar

Farbe	Größen	1	ab 36	ab 360
Coloured	XS - 4XL	26,92	23,94	22,76



**BCSM580** | SM580 **Hemd London / Men**

97% Baumwolle / 3% Elasthan  
**S, M, L, XL, XXL**  
 135 g/m<sup>2</sup> B&C

BLACK	DEEP RED	NAVY
WHITE		

Popeline-Hemd mit Langarm | Baumwoll-/Elasthanmaterial mit Stretch | Farblich abgestimmte Knöpfe | Körperbetonte Passform | Keine Falten auf Rückseite für optimales Bedrucken und Besticken | Zwei Ersatzknöpfe | Bei 40 °C waschbar

Farbe	Größen	1	ab 20	ab 200
Coloured	S - XXL	31,98	27,98	27,00



**BCSW520** | SW520 **Bluse Milano / Women**

97% Baumwolle / 3% Elasthan  
**XS (34), S (36), M (38), L (40), XL (42), XXL (44)**  
 135 g/m<sup>2</sup> B&C

BLACK	DEEP RED	NAVY
WHITE		

Popeline-Bluse mit Dreiviertelarm | Baumwoll-/Elasthanmaterial mit Stretch | Farblich abgestimmte Knöpfe | Femininer Schnitt | Keine Falten auf Rückseite für optimales Bedrucken und Besticken | Zwei Ersatzknöpfe | Bei 40 °C waschbar

Farbe	Größen	1	ab 20	ab 200
Coloured	XS (34) - XXL (44)	31,98	27,98	27,00



**BCSWP23** | SWP23 **Poplin Shirt Black Tie Long Sleeve / Women**

97% Baumwolle / 3% Elasthan  
**XS (34), S (36), M (38), L (40), XL (42), XXL (44), 3XL (46), 4XL (48)**  
 135 g/m<sup>2</sup> B&C

BLACK	COFFEE BEAN	LUXURIOUS RED
WHITE		

Weicher Damenkragen | Im Kreuzstich angenähte, passende Knöpfe mit Perlmutter-Effekt | Verstellbare, eckige Manschetten mit zwei Knöpfen und dünnen, quadratisch geformten Stulpen | Zusätzliche Knopflöcher für Manschettenknöpfe | Abnäher im Brust- und Rückenbereich für eine weibliche Silhouette | Horizontales letztes Knopfloch | Baumwoll-Elasthan-Popeline

Farbe	Größen	1	ab 10	ab 100
Coloured	XS (34) - 4XL (48)	32,78	27,98	26,20



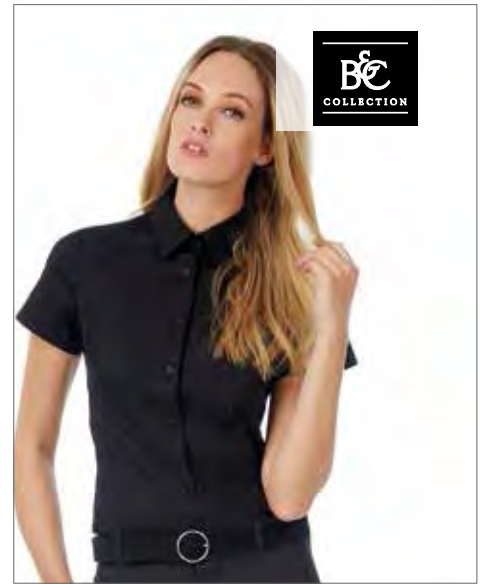
**BCSMP22** | SMP22 **Poplin Shirt Black Tie Short Sleeve / Men**

97% Baumwolle / 3% Elasthan  
**S, M, L, XL, XXL, 3XL, 4XL**  
 135 g/m<sup>2</sup> B&C

BLACK	COFFEE BEAN	LUXURIOUS RED
WHITE		

Cutaway-Kragen | Im Kreuzstich angenähte, passende Knöpfe mit Perlmutter-Effekt | Doppelter Ärmelsaum | Gerader Untersaum | Tunnelnähte innen für perfekte Endverarbeitung | Horizontales letztes Knopfloch | Eckig geformte und seitliche Verstärkung am Hemdsaum unten | Geschwungener Saum unten | Kürzere Länge, kann auch über dem Hosensbund getragen werden | Abnäher am Rückenteil | Baumwoll-Elasthan-Popeline

Farbe	Größen	1	ab 10	ab 100
Coloured	S (37/38) - 4XL (49/50)	30,98	25,98	24,30



**BCSWP24** | SWP24 **Poplin Shirt Black Tie Short Sleeve / Women**

97% Baumwolle / 3% Elasthan  
**XS (34), S (36), M (38), L (40), XL (42), XXL (44), 3XL (46), 4XL (48)**  
 135 g/m<sup>2</sup> B&C

BLACK	COFFEE BEAN	LUXURIOUS RED
WHITE		

Weicher Damenkragen | Im Kreuzstich angenähte, passende Knöpfe mit Perlmutter-Effekt | Doppelte Ärmelmanschette | Abnäher im Brust- und Rückenbereich für eine weibliche Silhouette | Horizontales letztes Knopfloch | Baumwoll-Elasthan-Popeline

Farbe	Größen	1	ab 10	ab 100
Coloured	XS (34) - 4XL (48)	30,98	25,98	24,30



**L630** | 17020 **Damen Stretch-Kurzarmbluse Excess**

97% Baumwolle / 3% Elasthan  
**XS, S, M, L, XL, XXL**  
 140 g/m<sup>2</sup> SOL'S

BLACK	BRIGHT SKY	CARDINAL RED
DARK BROWN	MEDIUM BURGUNDY	WHITE

Femininer und trendig anliegender Schnitt | Pflegeleicht und fast bügelfrei | Knopfleiste mit sieben farblich abgestimmten Knöpfen | Ein Knopf am Kragen | Abnäher vorne und hinten | Gewebtes Etikett

Farbe	Größen	1	ab 20	ab 200
Coloured	XS - XXL	28,06	23,78	22,82



**L631** | 17010 **Damen Stretch-3/4-Armbluse Effect**

97% Baumwolle / 3% Elasthan  
**XS, S, M, L, XL, XXL**  
 140 g/m<sup>2</sup> SOL'S

BLACK	BRIGHT SKY	CARDINAL RED
DARK BROWN	MEDIUM BURGUNDY	WHITE

Femininer und trendig anliegender Schnitt | Pflegeleicht und fast bügelfrei | Knopfleiste mit sieben farblich abgestimmten Knöpfen | Ein Knopf am Kragen | Knopfloser 3/4-Ärmel mit Schlitz und Aufschlag | Abnäher vorne und hinten | Gewebtes Etikett

Farbe	Größen	1	ab 20	ab 200
Coloured	XS - XXL	28,14	23,84	22,88



**L632** | 17030 **Herren Stretch-Kurzarmhemd Broadway**

97% Baumwolle / 3% Elasthan  
**S, M, L, XL, XXL, 3XL, 4XL**  
 140 g/m<sup>2</sup> SOL'S

BLACK	BRIGHT SKY	CARDINAL RED
DARK BROWN	MEDIUM BURGUNDY	WHITE

Trendiger, körperbetonter Schnitt | Pflegeleicht und fast bügelfrei | Knopfleiste mit sieben farblich abgestimmten Knöpfen | Halb offener Kragen mit einem Knopf | Gewebtes Etikett

Farbe	Größen	1	ab 20	ab 200
Coloured	S - 4XL	28,06	23,78	22,82





**BEST  
SELLER**



**LARGE  
SIZES**

**ADJUSTED  
fit**

**L634** | 17015 **Ladies Long Sleeved Stretch Shirt Eden**

97% Baumwolle / 3% Elasthan  
XS, S, M, L, XL, XXL  
140 g/m<sup>2</sup>

SOL'S

BLACK	BRIGHT SKY	DARK BROWN	MEDIUM BURGUNDY
WHITE			

Figurbetont | Knopfleiste in sieben farblich abgestimmten Knöpfen | Ein Knopf am Kragen | Zwei Knöpfe an Armabschlüssen | Abnäher vorne und hinten

Farbe	Größen	1	ab 20	ab 200
Coloured	XS - XXL	28,56	24,20	23,22

**L633** | 17000 **Herren Stretch-Langarmhemd Brighton**

97% Baumwolle / 3% Elasthan  
S, M, L, XL, XXL, 3XL, 4XL  
140 g/m<sup>2</sup>

SOL'S

BLACK	BRIGHT SKY	CARDINAL RED	DARK BROWN
MEDIUM BURGUNDY	WHITE		

Trendiger, körperbetonter Schnitt | Pflegeleicht und fast bügelfrei | Knopfleiste mit sieben farblich abgestimmten Knöpfen | Halb offener, italienischer Kragen mit einem Knopf | Manschetten mit zwei Knöpfen und einem Knopf am Ärmelschlitz | Gewebtes Etikett

Farbe	Größen	1	ab 20	ab 200
Coloured	S - 4XL	28,56	24,20	23,22



**L01427** | 01427 **Women's Long Sleeve Stretch Shirt Blake**

97% Baumwolle / 3% Elasthan  
XS, S, M, L, XL, XXL  
120 g/m<sup>2</sup> SOL'S

BLACK	DARK BLUE
TITANIUM GREY	WHITE

Fitted Cut | Klassischer Kragen | Knopfleiste mit acht Knöpfen  
Ton-in-Ton | Ärmel mit einem Knopf und Manschette

Farbe	Größen	1	ab 20	ab 200
Coloured	XS - XXL	30,84	26,00	24,94

**L01426** | 01426 **Men's Long Sleeve Stretch Shirt Blake**

97% Baumwolle / 3% Elasthan  
S, M, L, XL, XXL, 3XL, 4XL  
120 g/m<sup>2</sup> SOL'S

LIGHT BLUE	PEARL GREY
------------	------------

Fitted Cut | Klassischer Kragen | Knopfleiste mit acht Knöpfen  
Ton-in-Ton | Ärmel mit zwei verstellbaren Knöpfen und Manschette

Farbe	Größen	1	ab 20	ab 200
Coloured	S - 4XL	30,84	26,00	24,94



**K740** | KK740 **Women's Bar Shirt Mandarin Collar Longsleeve**

57% Baumwolle / 40% Polyester / 3% Elasthan  
34 (XS/8), 36 (S/10), 38 (M/12), 40 (L/14), 42 (XL/16), 44 (XXL/18),  
46 (3XL/20)  
120 g/m<sup>2</sup> Bargear

BLACK
-------

Stretchmaterial für angenehmen Tragekomfort | Leicht verstärkter Asia-Kragen | Verdeckte Knopfleiste | Abgerundeter Saum | Längeres Rückenteil | Seitenschlitze | Oeko-Tex® Standard 100 zertifiziert

Farbe	Größen	1	ab 24	ab 240
Black	34 (XS/8) - 46 (3XL/20)	27,78	25,00	23,76



**K736** | KK736 **Women's Bar Shirt Mandarin Collar Shortsleeve**

57% Baumwolle / 40% Polyester / 3% Elasthan  
34 (XS/8), 36 (S/10), 38 (M/12), 40 (L/14), 42 (XL/16), 44 (XXL/18),  
46 (3XL/20)  
120 g/m<sup>2</sup> Bargear

BLACK
-------

Stretchmaterial für angenehmen Tragekomfort | Leicht verstärkter Asia-Kragen | Verdeckte Knopfleiste | Abgerundeter Saum | Längeres Rückenteil | Seitenschlitze | Ersatzknopf | Oeko-Tex® Standard 100 zertifiziert

Farbe	Größen	1	ab 24	ab 240
Black	34 (XS/8) - 46 (3XL/20)	24,34	21,90	20,80

**K122** | KK122 **Men's Bar Shirt Mandarin Collar Shortsleeve**

57% Baumwolle / 40% Polyester / 3% Elasthan  
37 (S/14H), 38/40 (M/15-15H), 41/42 (L/16-16H), 43/44 (XL/17-17H),  
45/47 (XXL/18-18H)  
120 g/m<sup>2</sup> Bargear

BLACK
-------

Stretchmaterial für angenehmen Tragekomfort | Leicht verstärkter Asia-Kragen | Verdeckte Knopfleiste | Sattelnah | Längeres Rückenteil | Halbrunder Saum | Doppelt gelegte Seiten- und Ärmelnähte | Ersatzknopf | Oeko-Tex® Standard 100 zertifiziert

Farbe	Größen	1	ab 24	ab 240
Black	37 (S/14H) - 45/47 (XXL/18-18H)	28,80	25,90	24,60



**K123** | KK123 **Men's Bar Shirt Mandarin Collar Longsleeve**

57% Baumwolle / 40% Polyester / 3% Elasthan  
37 (S/14H), 38/40 (M/15-15H), 41/42 (L/16-16H), 43/44 (XL/17-17H),  
45/47 (XXL/18-18H)  
120 g/m<sup>2</sup> Bargear

BLACK
-------

Stretchmaterial für angenehmen Tragekomfort | Leicht verstärkter Asia-Kragen | Verdeckte Knopfleiste | Zwei Plisseefalten auf dem Rücken | Doppelte Seiten- und Ärmelnähte | Sattelnah | Ersatzknopf | Oeko-Tex® Standard 100 zertifiziert

Farbe	Größen	1	ab 24	ab 240
Black	37 (S/14H) - 45/47 (XXL/18-18H)	31,02	27,90	26,50





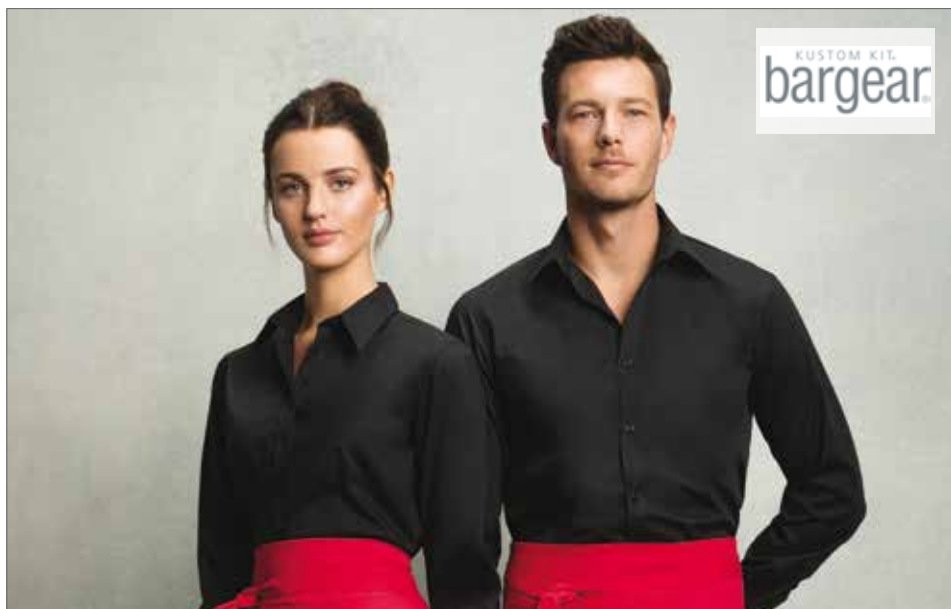
**K735** | KK735 **Women's Bar Shirt Shortsleeve**

57% Baumwolle / 40% Polyester / 3% Elasthan  
**34 (XS/8), 36 (S/10), 38 (M/12), 40 (L/14), 42 (XL/16), 44 (XXL/18), 46 (3XL/20)**  
 120 g/m<sup>2</sup> Bargear

**BLACK**

Strechmaterial für angenehmen Tragekomfort | Leicht taillierter Schnitt | Leicht verstärkter Kragen | Verdeckte Knopf-leiste | Längeres Rückenteil | Abgerundeter Saum | Gewebtes Label | Ersatzknopf | Oeko-Tex® Standard 100 zertifiziert

Farbe	Größen	1	ab 24	ab 240
Black	34 (XS/8) - 46 (3XL/20)	24,34	21,90	20,80



**K738** | KK738 **Women's Bar Shirt Longsleeve**

57% Baumwolle / 40% Polyester / 3% Elasthan  
**34 (XS/8), 36 (S/10), 38 (M/12), 40 (L/14), 42 (XL/16), 44 (XXL/18), 46 (3XL/20)**  
 120 g/m<sup>2</sup> Bargear

**BLACK**

Strechmaterial für angenehmen Tragekomfort | Körperbetont geschnitten | Leicht verstärkter Kragen | Verstellbare Manschetten mit zwei Knöpfen | Längeres Rückenteil | Halbrunder Saum | Sattelnäht | Doppelt gelegte Seiten- und Ärmelnähte | Oeko-Tex® Standard 100 zertifiziert

Farbe	Größen	1	ab 24	ab 240
Black	34 (XS/8) - 46 (3XL/20)	27,78	25,00	23,76

**K121** | KK121 **Men's Bar Shirt Longsleeve**

57% Baumwolle / 40% Polyester / 3% Elasthan  
**37 (S/14H), 38/40 (M/15-15H), 41/42 (L/16-16H), 43/44 (XL/17-17H), 45/47 (XXL/18-18H)**  
 120 g/m<sup>2</sup> Bargear

**BLACK**

Strechmaterial für angenehmen Tragekomfort | Verstärkter Kragen | Verstellbare Manschetten | Längeres Rückenteil | Keine Rückenfallen | Doppelt gelegte Seitennähte | Weblabel im Nacken | Ersatzknopf | Oeko-Tex® Standard 100 zertifiziert

Farbe	Größen	1	ab 24	ab 240
Black	37 (S/14H) - 45/47 (XXL/18-18H)	31,02	27,90	26,50



**K120** | KK120 **Men's Bar Shirt Shortsleeve**

57% Baumwolle / 40% Polyester / 3% Elasthan  
**37 (S/14H), 38/40 (M/15-15H), 41/42 (L/16-16H), 43/44 (XL/17-17H), 45/47 (XXL/18-18H)**  
 120 g/m<sup>2</sup> Bargear

**BLACK**

Strechmaterial für angenehmen Tragekomfort | Modisch kurz und körperbetont geschnitten | Verstärkter Kragen | Doppelnähte an Ärmeln und Seiten | Längeres Rückenteil | Ersatzknopf | Oeko-Tex® Standard 100 zertifiziert

Farbe	Größen	1	ab 24	ab 240
Black	37 (S/14H) - 45/47 (XXL/18-18H)	28,80	25,90	24,60



**K745** | KK745 **Women's Bar Shirt 3/4-Sleeve**

57% Baumwolle / 40% Polyester / 3% Elasthan  
**34 (XS/8), 36 (S/10), 38 (M/12), 40 (L/14), 42 (XL/16), 44 (XXL/18), 46 (3XL/20)**  
 120 g/m<sup>2</sup> Bargear

**BLACK**

Strechmaterial für angenehmen Tragekomfort | Taillierter Schnitt | Leicht verstärkter, offener Kragen | Abgerundeter Saum | Längeres Rückenteil | Gewebtes Label | Ersatzknopf | Oeko-Tex® Standard 100 zertifiziert

Farbe	Größen	1	ab 24	ab 240
Black	34 (XS/8) - 46 (3XL/20)	26,58	23,90	22,70



**K795** | KK795 **Women's Bar Shirt Cap-Sleeve**

57% Baumwolle / 40% Polyester / 3% Elasthan  
**34 (XS/8), 36 (S/10), 38 (M/12), 40 (L/14), 42 (XL/16), 44 (XXL/18), 46 (3XL/20)**  
 120 g/m<sup>2</sup> Bargear

**BLACK**

Damenbluse mit kurzen Flügelärmeln | Taillierter Schnitt mit seitlichen Abnähern und Elasthan-Anteil für eine elegante Passform | Leicht verstärkter, offener Kragen | Längeres Rückenteil | Abgerundeter Saum | Oeko-Tex® Standard 100 zertifiziert

Farbe	Größen	1	ab 24	ab 240
Black	34 (XS/8) - 46 (3XL/20)	22,12	19,90	18,90

Kein Umtausch-/Rückgaberecht ausgepackter Hemden/Blusen



RUSSELL COLLECTION

**Z954F** | R-954F-0 **Ladies' 3/4 Sleeve Tencel® Fitted Shirt**

54% Baumwolle / 46% Lyocell  
**XS (34), S (36), M (38), L (40), XL (42), XXL (44)**  
 136 g/m<sup>2</sup> Russell Collection

BLACK	CHOCOLATE	NAVY	WHITE
-------	-----------	------	-------

Gekämmte Baumwolle/Tencel® Lyocell | Körperbetont geschnitten mit Abnähern auf Brusthöhe, am Rücken und am Saum | Pflegeleichtes Material (Easy Care) | Weiche Bluse | Großzügig geschnittener Kragen mit langen Spitzen | Satinband in kräftigem Rosa an der Kragennaht (Weiß bei weißer Bluse) | Eckige, breite Manschetten mit Seitenschlitzen für optimale Beweglichkeit | V-förmiger Seiteneinsatz am Saum | Ersatzknopf | Abgerundeter Bund

Farbe	Größen	1	ab 12	ab 120
Coloured	XS - XXL	44,12	39,26	37,30



RUSSELL COLLECTION

**Z954** | R-954M-0 **Men's Long Sleeve Tencel® Fitted Shirt**

54% Baumwolle / 46% Lyocell  
**S (37/38), M (39/40), L (41/42), XL (43/44), XXL (45/46), 3XL (47/48), 4XL (49/50)**  
 136 g/m<sup>2</sup> Russell Collection

BLACK	CHOCOLATE	NAVY	WHITE
-------	-----------	------	-------

Gekämmte Baumwolle/Tencel® Lyocell | Figurnaher Schnitt | Pflegeleichtes Material (Easy Care) | Stäbchenverstärkter, halb ausgestellter Kragen mit zwei Knöpfen | 7-Knopfleiste mit farblich passenden Knöpfen | Satinband in kräftigem Rosa entlang der Kragennaht (Weiß bei weißem Hemd) | Abgeschrägte, doppelt geknöpfte Manschetten | Seitliche Konturrennähte und Abnäher am Rücken | V-förmiger Seiteneinsatz am Saum | Eingenahte Box-Pleat auf der Rückseite des Ärmels | Ersatzknopf

Farbe	Größen	1	ab 12	ab 120
Coloured	S (37/38) - 4XL (49/50)	45,42	40,40	38,38



SOL'S® the Fair Spirit

LARGE SIZES

REGULAR fit

**L645** | 16090 **Twillhemd Bel-Air**

100% Baumwolle  
**S, M, L, XL, XXL, 3XL, 4XL**  
 165 g/m<sup>2</sup> SOL'S

BEIGE	BLACK	BOTTLE GREEN
FRENCH NAVY	ROYAL BLUE	WHITE

Zwei Ersatzknöpfe innen | Klassisch sportlicher Stil | Klassischer Kragen mit zwei Knöpfen | Brusttasche links | Knopfleiste mit sieben farblich abgestimmten Knöpfen | Gewebtes Etikett | Manschetten mit zwei verstellbaren Knöpfen und einem Knopf am Ärmelschlitze | Angerauter Baumwoll-Twill

Farbe	Größen	1	ab 20	ab 200
Coloured	S - 4XL	25,40	21,52	20,66



RUSSELL COLLECTION

**Z955F** | R-955F-0 **Ladies' Cap Sleeve Tencel® Fitted Shirt**

54% Baumwolle / 46% Lyocell  
**XS (34), S (36), M (38), L (40), XL (42), XXL (44)**  
 136 g/m<sup>2</sup> Russell Collection

BLACK	CHOCOLATE	NAVY	WHITE
-------	-----------	------	-------

Gekämmte Baumwolle/Tencel® Lyocell | Körperbetont geschnitten mit Abnähern auf Brusthöhe, am Rücken und am Saum | Pflegeleichtes Material (Easy Care) | Weiche Bluse | Großzügig geschnittener Kragen mit langen Spitzen | Satinband in kräftigem Rosa an der Kragennaht (Weiß bei weißer Bluse) | Angeschlossene kurze Ärmel | V-förmiger Seiteneinsatz am Saum, abgerundeter Bund | Ersatzknopf

Farbe	Größen	1	ab 12	ab 120
Coloured	XS - XXL	38,12	33,90	32,22



RUSSELL COLLECTION

**Z955** | R-955M-0 **Men's Short Sleeve Tencel® Fitted Shirt**

54% Baumwolle / 46% Lyocell  
**S (37/38), M (39/40), L (41/42), XL (43/44), XXL (45/46), 3XL (47/48), 4XL (49/50)**  
 136 g/m<sup>2</sup> Russell Collection

BLACK	CHOCOLATE	NAVY	WHITE
-------	-----------	------	-------

Gekämmte Baumwolle/Tencel® Lyocell | Körperbetonter Schnitt | Stäbchenverstärkter, halb ausgestellter Kragen mit zwei Knöpfen | 7-Knopfleiste mit farblich passenden Knöpfen | Satinband in kräftigem Rosa entlang der Kragennaht (Weiß bei weißem Hemd) | Seitliche Konturrennähte und Abnäher am Rücken | V-förmiger Seiteneinsatz am Saum | Eingenahte Box-Pleat auf der Rückseite der Ärmel | V-förmige Einkerbung am Ärmelsaum | Ersatzknopf

Farbe	Größen	1	ab 12	ab 120
Coloured	S (37/38) - 4XL (49/50)	39,24	34,88	33,14



SOL'S® the Fair Spirit

LARGE SIZES

REGULAR fit

**L640** | 16080 **Twillhemd Brooklyn**

100% Baumwolle  
**S, M, L, XL, XXL, 3XL, 4XL**  
 140 g/m<sup>2</sup> SOL'S

BEIGE	BLACK	BOTTLE GREEN
FRENCH NAVY	RED	ROYAL BLUE
WHITE		

Klassischer Kragen mit zwei Knöpfen | Brusttasche links | Sieben farblich abgestimmte Knöpfe | Zwei Ersatzknöpfe innen | Angerauter Baumwoll-Twill

Farbe	Größen	1	ab 20	ab 200
Coloured	S - 4XL	21,78	18,44	17,70





**LARGE**  
SIZES

**REGULAR**  
fit

**L603** | 00554 **Long Sleeve Shirt Business Women**

100% Baumwolle  
XS, S, M, L, XL, XXL, 3XL  
120 g/m<sup>2</sup>

SOL'S

<b>BLACK</b>	<b>BRIGHT SKY</b>	<b>TITANIUM GREY</b>
<b>WHITE</b>		

100% Mikro-Twill Baumwolle | Bügelfrei | Gerader Schnitt | Klassischer Kragen | Sieben Ton-in-Ton Knöpfe | Verstellbare Manschetten mit zwei Knöpfen | Brusttasche | Zwei Brustabnäher | Abgerundeter Saum

**L602** | 00551 **Long Sleeve Shirt Business Men**

100% Baumwolle  
S, M, L, XL, XXL, 3XL, 4XL  
120 g/m<sup>2</sup>

SOL'S

<b>BLACK</b>	<b>BRIGHT SKY</b>	<b>TITANIUM GREY</b>
<b>WHITE</b>		

100% Mikro-Twill Baumwolle | Bügelfrei | Gerader Schnitt | Klassischer 2-Knopf-Kragen | Knopfleiste mit sieben Ton-in-Ton Knöpfen | Verstellbare Manschetten mit zwei Knöpfen | Brusttasche | Zwei Falten am Rücken | Abgerundeter Saum

Farbe	Größen	1	ab 20	ab 200
Coloured	XS - 3XL	35,58	30,14	28,94

Farbe	Größen	1	ab 20	ab 200
Coloured	S - 4XL	35,58	30,14	28,94



**BCSWT84** | SWT84 **Twill Shirt Sharp Short Sleeve / Women**

100% Baumwolle  
XS (34), S (36), M (38), L (40), XL (42), XXL (44), 3XL (46), 4XL (48)  
130 g/m<sup>2</sup>

B&C

<b>BLACK</b>	<b>DARK GREY (SOLID)</b>	<b>DEEP RED</b>	<b>NAVY</b>
<b>WHITE</b>			

Weicher Damenkragen | Im Kreuzstich angenähte, passende Knöpfe mit Perlmutter-Effekt | Doppelte Ärmelmanschette | Abnäher im Brust- und Rückenbereich für eine weibliche Silhouette | Horizontales letztes Knopfloch | Twill 100% Baumwolle

Farbe	Größen	1	ab 10	ab 100
Coloured	XS (34) - 4XL (48)	28,58	25,18	24,20



**BCSMT82** | SMT82 **Twill Shirt Sharp Short Sleeve / Men**

100% Baumwolle  
S, M, L, XL, XXL, 3XL, 4XL  
130 g/m<sup>2</sup>

B&C

<b>BLACK</b>	<b>DARK GREY (SOLID)</b>	<b>DEEP RED</b>	<b>NAVY</b>
<b>WHITE</b>			

Halber Cutaway-Kragen | Im Kreuzstich angenähte, passende Knöpfe mit Perlmutter-Effekt | Doppelte Ärmelsaum mit doppelter Steppnaht | Mit exklusivem B&C Tie-Fix© | Brusttasche links | Passe hinten mit zwei seitlichen und doppelt genähten Falten | Tunnelnähte innen für perfekte Endverarbeitung | Horizontales letztes Knopfloch | Eckig geformte und seitliche Verstärkung am Hemdsaum unten | Geschwungener Saum unten | Twill 100% Baumwolle

Farbe	Größen	1	ab 10	ab 100
Coloured	S (37/38) - 4XL (49/50)	28,58	25,18	24,20



**BCSMT81** | SMT81 **Twill Shirt Sharp Long Sleeve / Men**

100% Baumwolle  
**S, M, L, XL, XXL, 3XL, 4XL**  
 130 g/m<sup>2</sup>

B&C

BLACK	DARK GREY (SOLID)	DEEP RED	NAVY
WHITE			

Halber Cutaway-Kragen | Im Kreuzstich angenähte, passende Knöpfe mit Perlmutter-Effekt | Verstellbare, eckige Manschetten mit zwei Knöpfen und quadratisch geformten Stulpen | Zusätzliche Knopflöcher für Manschettenknöpfe | Mit exklusivem B&C Tie-Fix® | Brusttasche links | Passe hinten mit zwei seitlichen und doppelt genähten Falten | Tunnelnähte innen für perfekte Endverarbeitung | Horizontales letztes Knopfloch | Eckig geformte und seitliche Verstärkung am Hemdsaum unten | Geschwungener Saum unten | Twill 100% Baumwolle

Farbe	Größen	1	ab 10	ab 100
Coloured	S (37/38) - 4XL (49/50)	32,78	27,58	26,70



**BCSWT83** | SWT83 **Twill Shirt Sharp Long Sleeve / Women**

100% Baumwolle  
**XS (34), S (36), M (38), L (40), XL (42), XXL (44), 3XL (46), 4XL (48)**  
 130 g/m<sup>2</sup>

B&C

BLACK	DARK GREY (SOLID)	DEEP RED	NAVY
WHITE			

Weicher Damenkragen | Im Kreuzstich angenähte, passende Knöpfe mit Perlmutter-Effekt | Verstellbare, eckige Manschetten mit zwei Knöpfen und dünnen, quadratisch geformten Stulpen | Zusätzliche Knopflöcher für Manschettenknöpfe | Abnäher im Brust- und Rückenbereich für eine weibliche Silhouette | Horizontales letztes Knopfloch | Twill 100% Baumwolle

Farbe	Größen	1	ab 10	ab 100
Coloured	XS (34) - 4XL (48)	32,78	27,58	26,70



**Z956F** | R-956F-0 **Ladies' Long Sleeve Ultimate Non-Iron Shirt**

100% Baumwolle  
**XS (34), S (36), M (38), L (40), XL (42), XXL (44), 3XL (46), 4XL (48)**  
 120 g/m<sup>2</sup>

Russell Collection

BLACK	BRIGHT SKY	CLASSIC PINK	WHITE
-------	------------	--------------	-------

Baumwoll-Mikro-Twill (gekämmte Baumwolle) | Taillierter, femininer Schnitt | Absolut bügelfreies Material | Modisch großzügig geschnittener Kragen mit langen Spitzen | Modischer Doppelknopf-Verschluss | Lange, eckige, leicht ausgestellte Manschetten mit einem Knopf | Wahlweise mit Manschettenknöpfen tragbar | Abgerundeter Saum | Ersatzknopf

Farbe	Größen	1	ab 12	ab 120
Coloured	XS - 4XL	44,12	39,26	37,30



**Z956** | R-956M-0 **Men's Long Sleeve Ultimate Non-Iron Shirt**

100% Baumwolle  
**S (37/38), M (39/40), L (41/42), XL (43/44), XXL (45/46), 3XL (47/48), 4XL (49/50)**  
 120 g/m<sup>2</sup>

Russell Collection

BLACK	BRIGHT SKY	CLASSIC PINK	WHITE
-------	------------	--------------	-------

Baumwoll-Mikro-Twill (gekämmte Baumwolle) | Absolut bügelfreies Material | Button-Down-Kragen | Brusttasche links | Abgeschrägte, mit zwei Knöpfen verstellbare Manschetten | Wahlweise mit Manschettenknöpfen tragbar | Abgerundeter Saum | Rückwärtige Schulterpasse mit zwei seitlich in die Passe eingelegten Falten | Ersatzknopf | Klassischer Schnitt

Farbe	Größen	1	ab 12	ab 120
Coloured	S (37/38) - 4XL (49/50)	45,42	40,40	38,38





RUSSELL COLLECTION

**Z957F** | R-957F-0 **Ladies' Short Sleeve Ultimate Non-Iron Shirt**

100% Baumwolle  
XS (34), S (36), M (38), L (40), XL (42), XXL (44), 3XL (46), 4XL (48)  
120 g/m<sup>2</sup> Russell Collection

BLACK	BRIGHT SKY	CLASSIC PINK
WHITE		

Baumwoll-Mikro-Twill (gekämmte Baumwolle) | Taillierter, femininer Schnitt | Absolut bügelfreies Material | Modischer, großzügig geschnittener Kragen mit langen Spitzen | Modischer Doppelknopf-Verschluss | Doppelt umgelegter Ärmelsaum | Abgerundeter Saum | Ersatzknopf

Farbe	Größen	1	ab 12	ab 120
Coloured	XS - 4XL	40,54	36,08	34,28



RUSSELL COLLECTION

**Z958** | R-958M-0 **Men's Long Sleeve Tailored Ultimate Non-Iron Shirt**

100% Baumwolle  
S (37/38), M (39/40), L (41/42), XL (43/44), XXL (45/46), 3XL (47/48), 4XL (49/50)  
120 g/m<sup>2</sup> Russell Collection

BLACK	BRIGHT SKY	CLASSIC PINK
WHITE		

Baumwoll-Mikro-Twill (gekämmte Baumwolle) | Zeitgemäß taillierter Schnitt | Absolut bügelfreies Material | Halb ausgestellter, stäbchenverstärkter Kragen | Abgeschrägte, mit zwei Knöpfen verstellbare Manschetten | Wahlweise mit Manschettenknöpfen tragbar | Abgerundeter Saum | Ersatzknopf

Farbe	Größen	1	ab 12	ab 120
Coloured	S (37/38) - 4XL (49/50)	44,42	39,50	37,54



RUSSELL COLLECTION

**Z959** | R-959M-0 **Men's Short Sleeve Tailored Ultimate Non-Iron Shirt**

100% Baumwolle  
S (37/38), M (39/40), L (41/42), XL (43/44), XXL (45/46), 3XL (47/48), 4XL (49/50)  
120 g/m<sup>2</sup> Russell Collection

BLACK	BRIGHT SKY	CLASSIC PINK
WHITE		

Baumwoll-Mikro-Twill (gekämmte Baumwolle) | Zeitgemäß taillierter Schnitt | Absolut bügelfreies Material | Halb ausgestellter, stäbchenverstärkter Kragen | Doppelt umgelegter Ärmelsaum | Abgerundeter Saum | Ersatzknopf

Farbe	Größen	1	ab 12	ab 120
Coloured	S (37/38) - 4XL (49/50)	39,50	35,12	33,38



RUSSELL COLLECTION

**Z957** | R-957M-0 **Men's Short Sleeve Ultimate Non-Iron Shirt**

100% Baumwolle  
S (37/38), M (39/40), L (41/42), XL (43/44), XXL (45/46), 3XL (47/48), 4XL (49/50)  
120 g/m<sup>2</sup> Russell Collection

BLACK	BRIGHT SKY	CLASSIC PINK
WHITE		

Baumwoll-Mikro-Twill (gekämmte Baumwolle) | Absolut bügelfreies Material | Button-Down-Kragen | Brusttasche links | Doppelt umgelegter Ärmelsaum | Abgerundeter Saum | Rückwärtige Schulterpasse mit zwei seitlich in die Passe eingelegten Falten | Ersatzknopf | Klassischer Schnitt

Farbe	Größen	1	ab 12	ab 120
Coloured	S (37/38) - 4XL (49/50)	41,74	37,14	35,30



RUSSELL COLLECTION

**Z917F** | R-917F-0 **Ladies' Short Sleeve Classic Twill Shirt**

100% Baumwolle  
XS (34), S (36), M (38), L (40), XL (42), XXL (44)  
130 g/m<sup>2</sup> Russell Collection

BLACK	BLUE	FRENCH NAVY
KHAKI	WHITE	ZINC

Baumwoll-Twill (gekämmte Baumwolle) | Weiches, gepeachtes Material | Großzügig geschnittener Kragen | Farblich passendes Nackenband mit Fischgrätmuster | Dekorative Stoff-Lasche an Schulterpasse und Seitensaumnaht | Abgerundeter Saum | Ersatzknopf | Klassischer Schnitt

Farbe	Größen	1	ab 12	ab 120
Coloured	XS - XXL	28,16	25,04	23,80



RUSSELL COLLECTION

**Z917** | R-917M-0 **Men's Short Sleeve Classic Twill Shirt**

100% Baumwolle  
S (37/38), M (39/40), L (41/42), XL (43/44), XXL (45/46), 3XL (47/48), 4XL (49/50)  
130 g/m<sup>2</sup> Russell Collection

BLACK	BLUE	FRENCH NAVY
KHAKI	WHITE	ZINC

Baumwoll-Twill (gekämmte Baumwolle) | Weiches, gepeachtes Material | Legerer Button-Down-Kragen | Brusttasche links | Farblich passendes Nackenband mit Fischgrätmuster | Dekorative Stoff-Lasche an Schulterpasse und Seitensaumnaht | Abgerundeter Saum | Ersatzknopf | Klassischer Schnitt

Farbe	Größen	1	ab 12	ab 120
Coloured	S (37/38) - 4XL (49/50)	28,98	25,78	24,50

Kein Umtausch-/Rückgaberecht ausgepackter Hemden/Blusen



**Z916F** | R-916F-0 **Ladies' Long Sleeve Classic Twill Shirt**

100% Baumwolle  
XS (34), S (36), M (38), L (40), XL (42), XXL (44)  
130 g/m<sup>2</sup> Russell Collection

BLACK	BLUE	FRENCH NAVY
KHAKI	WHITE	ZINC

Baumwoll-Twill (gekämmte Baumwolle) | Weiches, gepeachtes Material | Großzügig geschnittener Kragen | Farblich passendes Nackenband mit Fischgrätmuster | Dekorative Stoff-Lasche an Schulterpassse und Seitensaumnaht | Abgerundete, doppelt geknöpfte Manschette | Abgerundeter Saum | Ersatzknopf | Klassischer Schnitt

Farbe	Größen	1	ab 12	ab 120
Coloured	XS - XXL	30,60	27,22	25,86



**Z919** | R-919M-0 **Men's Roll Short Sleeve Twill Shirt**

100% Baumwolle  
S (37/38), M (39/40), L (41/42), XL (43/44), XXL (45/46), 3XL (47/48), 4XL (49/50)  
130 g/m<sup>2</sup> Russell Collection

BLACK	BLUE	FRENCH NAVY
KHAKI	WHITE	ZINC

Baumwoll-Twill (gekämmte Baumwolle) | Figurbetonter Schnitt | Aufgesetzte Brusttaschen mit Klappe und Knopfverschluss | Halb ausgestellter, großzügig geschnittener Kragen | Kurzer Ärmel mit Umschlagsaum und Laschenverschluss | Saum an der Vorderseite gerade geschnitten und hinten abgerundet | Farblich passendes Nackenband mit Fischgrätmuster | Farblich passende Fischgrätlasche an der Seitensaumnaht | Ersatzknopf

Farbe	Größen	1	ab 12	ab 120
Coloured	S (37/38) - 4XL (49/50)	28,98	25,78	24,50



**Z919F** | R-919F-0 **Ladies' Roll Short Sleeve Twill Shirt**

100% Baumwolle  
XS (34), S (36), M (38), L (40), XL (42), XXL (44)  
130 g/m<sup>2</sup> Russell Collection

BLACK	BLUE	FRENCH NAVY
KHAKI	WHITE	ZINC

Baumwoll-Twill (gekämmte Baumwolle) | Figurbetonter Schnitt | Aufgesetzte Brusttaschen mit Klappe und Knopfverschluss | Großzügig geschnittener Kragen | Kurze Ärmel mit Umschlagsaum und Laschenverschluss | Abnäher in der Taille, auf Brusthöhe, an der Vorderseite | Abgerundeter Saum | Farblich passende Fischgrätlasche an der Seitensaumnaht | Ersatzknopf

Farbe	Größen	1	ab 12	ab 120
Coloured	XS - XXL	28,16	25,04	23,80



**Z916** | R-916M-0 **Men's Long Sleeve Classic Twill Shirt**

100% Baumwolle  
S (37/38), M (39/40), L (41/42), XL (43/44), XXL (45/46), 3XL (47/48), 4XL (49/50)  
130 g/m<sup>2</sup> Russell Collection

BLACK	BLUE	FRENCH NAVY
KHAKI	WHITE	ZINC

Baumwoll-Twill (gekämmte Baumwolle) | Weiches, gepeachtes Material | Legerer Button-Down-Kragen | Brusttasche links | Farblich passendes Nackenband mit Fischgrätmuster | Dekorative Stoff-Lasche an Schulterpassse und Seitensaumnaht | Abgerundete, doppelt geknöpfte Manschetten | Abgerundeter Saum | Ersatzknöpfe | Klassischer Schnitt

Farbe	Größen	1	ab 12	ab 120
Coloured	S (37/38) - 4XL (49/50)	31,50	28,02	26,62



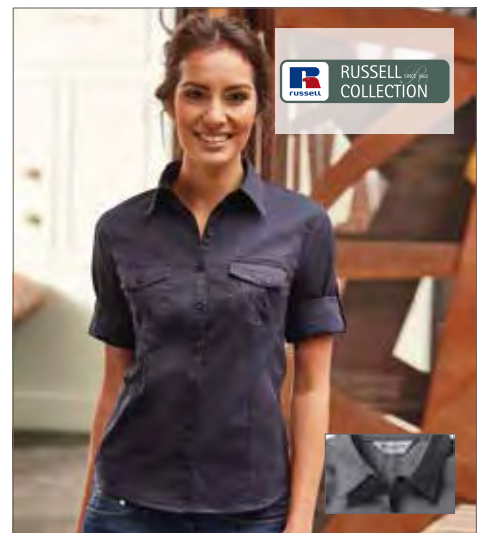
**Z918** | R-918M-0 **Men's Roll Long Sleeve Twill Shirt**

100% Baumwolle  
S (37/38), M (39/40), L (41/42), XL (43/44), XXL (45/46), 3XL (47/48), 4XL (49/50)  
130 g/m<sup>2</sup> Russell Collection

BLACK	BLUE	FRENCH NAVY
KHAKI	WHITE	ZINC

Baumwoll-Twill (gekämmte Baumwolle) | Figurbetonter Schnitt | Aufgesetzte Brusttaschen mit Klappe und Knopfverschluss | Halb ausgestellter, großzügig geschnittener Kragen | Knopf an der Außenseite und Lasche an der Ärmelinnenseite ermöglichen das Aufkrempeln und Befestigen des 3/4-langen Ärmels | Eckige Manschetten mit zwei Knöpfen | Abnäher in der Taille, auf Brusthöhe, an der Vorderseite und am Saum | Abgerundeter Saum | Farblich passende Fischgrätlasche an der Seitensaumnaht | Ersatzknöpfe

Farbe	Größen	1	ab 12	ab 120
Coloured	S (37/38) - 4XL (49/50)	31,50	28,02	26,62



**Z918F** | R-918F-0 **Ladies' Roll 3/4 Sleeve Twill Shirt**

100% Baumwolle  
XS (34), S (36), M (38), L (40), XL (42), XXL (44)  
130 g/m<sup>2</sup> Russell Collection

BLACK	BLUE	FRENCH NAVY
KHAKI	WHITE	ZINC

Baumwoll-Twill (gekämmte Baumwolle) | Figurbetonter Schnitt | Aufgesetzte Brusttaschen mit Klappe und Knopfverschluss | Großzügig geschnittener Kragen | Knopf an der Außenseite und Lasche an der Ärmelinnenseite ermöglichen das Aufkrempeln und Befestigen des 3/4-langen Ärmels | Eckige Manschetten mit zwei Knöpfen | Abnäher in der Taille, auf Brusthöhe, an der Vorderseite und am Saum | Abgerundeter Saum | Farblich passende Fischgrätlasche an der Seitensaumnaht | Ersatzknopf

Farbe	Größen	1	ab 12	ab 120
Coloured	XS - XXL	30,60	27,22	25,86





**SN003000** | 001000/003000 **Mens Shirt Modern Fit Longsleeve**

100% Baumwolle  
38, 39, 40, 41, 42, 43, 44, 45, 46, 47, 48  
120 g/m<sup>2</sup>

Seidensticker

**SN080604** | 080604 **Womens Blouse Modern Fit Longsleeve**

100% Baumwolle  
34, 36, 38, 40, 42, 44, 46, 48  
120 g/m<sup>2</sup>

Seidensticker

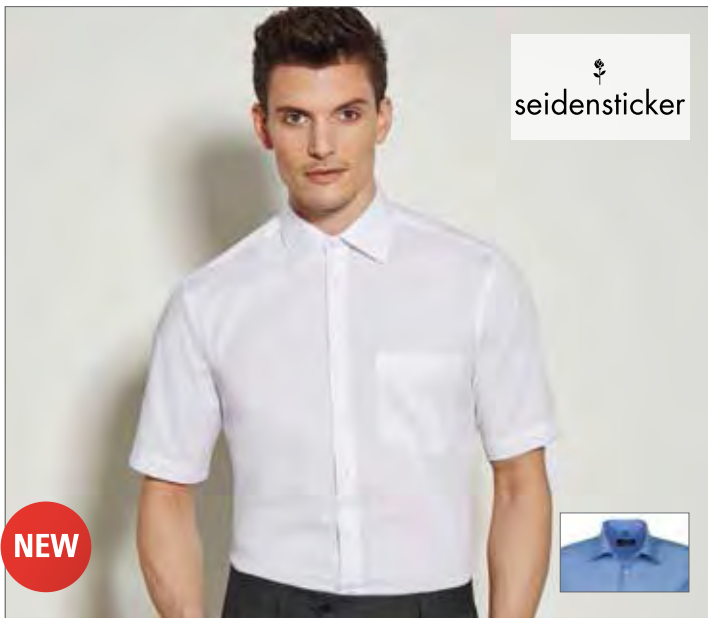
ANTHRACITE    **BLACK**    LIGHT BLUE    MIDBLUE    WHITE

Seidensticker Herrenhemd aus 100% Baumwolle mit Brusttasche | Bügelfrei | Kentkragen | Weitenverstellbare Doppelknopfmanschette (abgeckte Kombimanschette) | 2 Seitenfalten für bessere Bewegungsfreiheit | Schwarze Rose-Stick auf dem Dachschlitzbesatz

Seidensticker Damenbluse aus 100% Baumwolle | Bügelfrei | Kentkragen | Doppelknopfmanschette | Abnäher für die taillierte Passform | Langarm

Farbe	Größen	1	ab 8	ab 80
Coloured	38 - 48	56,66	52,30	48,58

Farbe	Größen	1	ab 8	ab 80
Coloured	34 - 48	61,54	57,14	53,34



**SN003001** | 001001/003001 **Mens Shirt Modern Fit Shortsleeve**

100% Baumwolle  
38, 39, 40, 41, 42, 43, 44, 45, 46, 47, 48  
120 g/m<sup>2</sup> Seidensticker

ANTHRACITE	BLACK	LIGHT BLUE	MIDBLUE
WHITE			

Seidensticker Herrenhemd aus 100% Baumwolle mit Brusttasche | Bügelfrei | Kentkragen | Halbarm | 2 Seitenfalten für bessere Bewegungsfreiheit

Farbe	Größen	1	ab 8	ab 80
Coloured	38 - 48	52,30	48,58	45,34



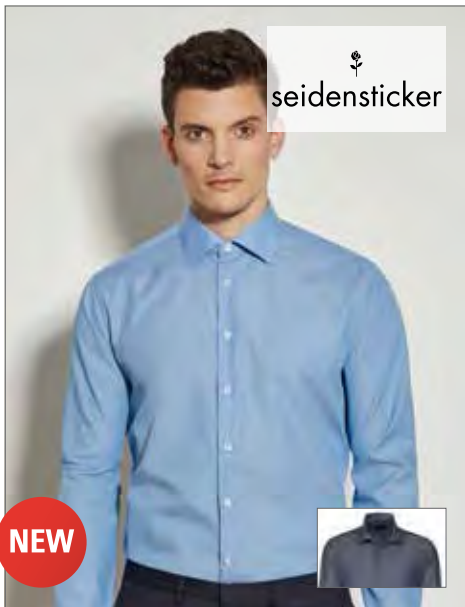
**SN080605** | 080605 **Womens Blouse Modern Fit Shortsleeve**

100% Baumwolle  
34, 36, 38, 40, 42, 44, 46, 48  
120 g/m<sup>2</sup> Seidensticker

ANTHRACITE	BLACK	LIGHT BLUE	MIDBLUE
WHITE			

Seidensticker Damenbluse aus 100% Baumwolle | Bügelfrei | Kentkragen | Doppelknopfmanschette | Abnäher für die taillierte Passform | Halbarm

Farbe	Größen	1	ab 8	ab 80
Coloured	34 - 48	61,54	57,14	53,34



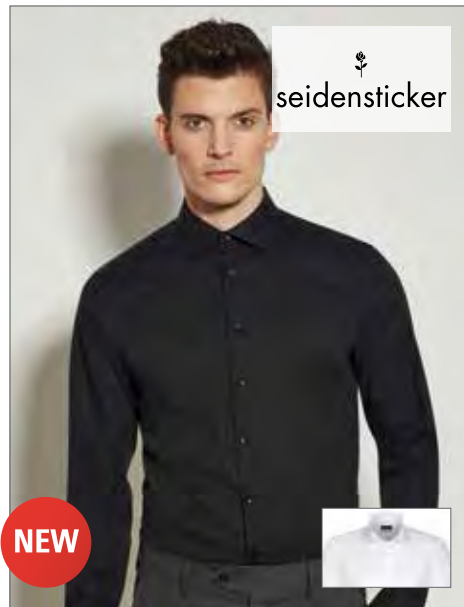
**SN021000** | 021000/241600 **Mens Shirt Tailored Fit Longsleeve**

100% Baumwolle  
37, 38, 39, 40, 41, 42, 43, 44, 45, 46  
120 g/m<sup>2</sup> Seidensticker

ANTHRACITE	BLACK	MIDBLUE
WHITE		

Seidensticker Herrenhemd aus 100% Baumwolle | Bügelfrei | Kentkragen | Weitenverstellbare Doppelknopfmanschette (abgeckte Kombimanschette) | Rückenabnäher für die taillierte Passform | Schwarze Rose-Stick auf dem Dachschlitzbesatz

Farbe	Größen	1	ab 8	ab 80
Coloured	37 - 46	52,30	48,58	45,34



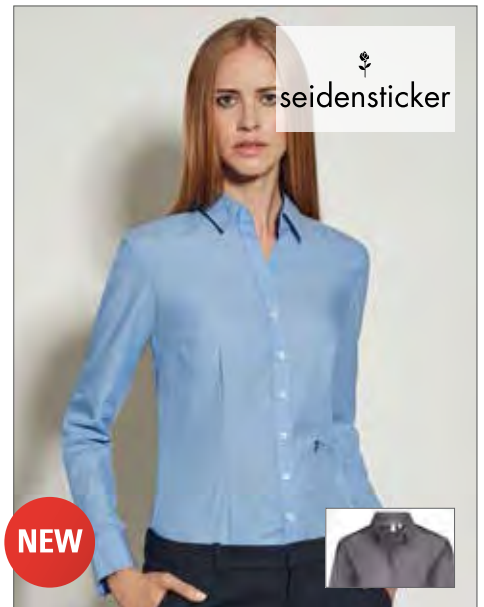
**SN675198** | 675198 **Mens Shirt Slim Fit Longsleeve**

100% Baumwolle  
36, 37, 38, 39, 40, 41, 42, 43, 44, 45  
120 g/m<sup>2</sup> Seidensticker

ANTHRACITE	BLACK	MIDBLUE
WHITE		

Seidensticker Herrenhemd aus 100% Baumwolle | Bügelfrei | Kentkragen | Weitenverstellbare Doppelknopfmanschette (abgeckte Kombimanschette) | Rückenabnäher für die taillierte Passform | Schwarze Rose-Stick auf dem Dachschlitzbesatz

Farbe	Größen	1	ab 8	ab 80
Coloured	36 - 45	52,30	48,58	45,34



**SN080613** | 080613 **Womens Blouse Slim Fit Longsleeve**

100% Baumwolle  
34, 36, 38, 40, 42, 44, 46, 48  
120 g/m<sup>2</sup> Seidensticker

ANTHRACITE	BLACK	MIDBLUE
WHITE		

Seidensticker Damenbluse aus 100% Baumwolle | Bügelfrei | Kentkragen | Doppelknopfmanschette | Abnäher für die taillierte Passform | Langarm | Schwarze Rose-Stick auf dem Vorderteil

Farbe	Größen	1	ab 8	ab 80
Coloured	34 - 48	57,08	53,00	49,46





seidensticker

**SN021001** | 021001/241601 **Mens Shirt Tailored Fit Shortsleeve**

100% Baumwolle  
37, 38, 39, 40, 41, 42, 43, 44, 45, 46  
120 g/m<sup>2</sup>

Seidensticker

ANTHRACITE BLACK MIDBLUE WHITE

Seidensticker Herrenhemd aus 100% Baumwolle | Bügelfrei | Kentkragen | Halbarm | Rückenabnäher für die taillierte Passform



seidensticker

**SN080614** | 080614 **Womens Blouse Slim Fit Shortsleeve**

100% Baumwolle  
34, 36, 38, 40, 42, 44, 46  
120 g/m<sup>2</sup>

Seidensticker

ANTHRACITE BLACK MIDBLUE WHITE

Seidensticker Damenbluse aus 100% Baumwolle | Bügelfrei | Kentkragen | Abnäher für die taillierte Passform | Halbarm | Schwarze Rose-Stick auf dem Vorderteil

Farbe	Größen	1	ab 8	ab 80
Coloured	37 - 46	52,30	48,58	45,34

Farbe	Größen	1	ab 8	ab 80
Coloured	34 - 46	57,08	53,00	49,46



seidensticker

**SN080619** | 080619 **Womens Blouse Slim Fit Check/Stripes Longsleeve**

100% Baumwolle  
34, 36, 38, 40, 42, 44, 46, 48  
120 g/m<sup>2</sup>

Seidensticker

CHECK LIGHT BLUE - WHITE STRIPED LIGHT BLUE - WHITE

Seidensticker Damenbluse aus 100% Baumwolle | Bügelfrei | Kentkragen | Doppelknopfmanschette | Abnäher für die taillierte Passform | Langarm | Schwarze Rose-Stick auf dem Vorderteil

Farbe	Größen	1	ab 8	ab 80
Coloured	34 - 48	61,54	57,14	53,34



seidensticker

**SN246670** | 246670/246680 **Mens Shirt Tailored Fit Check/Stripes Longsleeve**

100% Baumwolle  
37, 38, 39, 40, 41, 42, 43, 44, 45, 46  
120 g/m<sup>2</sup>

Seidensticker

CHECK LIGHT BLUE - WHITE STRIPED LIGHT BLUE - WHITE

Seidensticker Herrenhemd aus 100% Baumwolle | Bügelfrei | Kentkragen | Weitenverstellbare Doppelknopfmanschette (abgeckte Kombimanschette) | Rückenabnäher für die taillierte Passform | Schwarze Rose-Stick auf dem Dachschißbesatz

Farbe	Größen	1	ab 8	ab 80
Coloured	37 - 46	52,30	48,58	45,34



seidensticker

**SN112810** | 112810/112820 **Mens Shirt Modern Fit Check/Stripes Longsleeve**

100% Baumwolle  
38, 39, 40, 41, 42, 43, 44, 45, 46, 47, 48  
120 g/m<sup>2</sup>

Seidensticker

CHECK LIGHT BLUE - WHITE STRIPED LIGHT BLUE - WHITE

Seidensticker Herrenhemd aus 100% Baumwolle mit Brusttasche | Bügelfrei | Kentkragen | Weitenverstellbare Doppelknopfmanschette (abgeckte Kombimanschette) | 2 Seitenfalten für bessere Bewegungsfreiheit | Schwarze Rose-Stick auf dem Dachschißbesatz

Farbe	Größen	1	ab 8	ab 80
Coloured	38 - 48	52,30	48,58	45,34



BROOK TAVERNER  
corporate tailoring

**BR690** | 7742 **Juno Long Sleeve Shirt**

65% Polyester / 35% Baumwolle

UK (EU): 14.5 (37), 15 (38), 15.5 (39/40), 16 (41), 16.5 (42), 17 (43), 17.5 (44/45), 18 (46), 19 (48), 20 (51), 21 (52), 22 (53)

115 g/m<sup>2</sup>

Brook Taverner

**BLUE** **WHITE**

Langarm Herrenhemd mit klassischem Schnitt | 2 Knopf Manschette | Brusttasche | Maschinell waschbar bis 40 °C

Farbe	Größen	1	ab 20	ab 200
Coloured	14.5 (37) - 22 (53)	23,50	22,42	21,20



BROOK TAVERNER  
corporate tailoring

**BR692** | 2270 **Women's Selene Long Sleeve Blouse**

65% Polyester / 35% Baumwolle

UK (EU): 4 (32), 6 (34), 8 (36), 10 (38), 12 (40), 14 (42), 16 (44), 18 (46), 20 (48), 22 (50), 24 (52), 26 (54), 28 (56), 30 (58)

115 g/m<sup>2</sup>

Brook Taverner

**BLUE** **WHITE**

Langarm Damenbluse mit klassischem Schnitt | 2 Knopf Manschette | Maschinell waschbar bis 40 °C

Farbe	Größen	1	ab 20	ab 200
Coloured	4 (32) - 30 (58)	23,18	22,12	20,90



BROOK TAVERNER  
corporate tailoring

**BR801** | 2265 **Women's Felina Short Sleeve Blouse**

94% Polyester / 6% Elasthan

UK (EU): 6 (34), 8 (36), 10 (38), 12 (40), 14 (42), 16 (44), 18 (46), 20 (48), 22 (50), 24 (52), 26 (54), 28 (56), 30 (58)

205 g/m<sup>2</sup>

Brook Taverner

**CREAM** **WHITE**

Kurzarm Damenbluse | Rundhals | Details an der Vorderfalte | Brustabnäher | Goldener Reissverschluss am Rücken | Maschinell waschbar bis 30 °C

Farbe	Größen	1	ab 20	ab 200
Coloured	6 (34) - 20 (48)	51,12	48,78	46,00
Coloured	22 (50) - 30 (58)	56,58	54,00	50,90



BROOK TAVERNER  
corporate tailoring

**BR691** | 7743 **Vesta Short Sleeve Shirt**

65% Polyester / 35% Baumwolle

UK (EU): 14.5 (37), 15 (38), 15.5 (39/40), 16 (41), 16.5 (42), 17 (43), 17.5 (44/45), 18 (46), 19 (48), 20 (51), 21 (52), 22 (53)

115 g/m<sup>2</sup>

Brook Taverner

**BLUE** **WHITE**

Kurzarm Herrenhemd mit klassischem Schnitt | Brusttasche | Maschinell waschbar bis 40 °C

Farbe	Größen	1	ab 20	ab 200
Coloured	14.5 (37) - 22 (53)	22,54	21,52	20,30



BROOK TAVERNER  
corporate tailoring

**BR693** | 2271 **Eos Short Sleeve Blouse**

65% Polyester / 35% Baumwolle

UK (EU): 4 (32), 6 (34), 8 (36), 10 (38), 12 (40), 14 (42), 16 (44), 18 (46), 20 (48), 22 (50), 24 (52), 26 (54), 28 (56), 30 (58)

115 g/m<sup>2</sup>

Brook Taverner

**BLUE** **WHITE**

Kurzarm Damenbluse mit klassischem Schnitt | Maschinell waschbar bis 40 °C

Farbe	Größen	1	ab 20	ab 200
Coloured	4 (32) - 30 (58)	22,22	21,22	20,00



BROOK TAVERNER  
corporate tailoring

**BR803** | 2280 **Women's Verona Short Sleeve Blouse**

100% Polyester

UK (EU): 6 (34), 8 (36), 10 (38), 12 (40), 14 (42), 16 (44), 18 (46), 20 (48), 22 (50), 24 (52), 26 (54), 28 (56), 30 (58)

140 g/m<sup>2</sup>

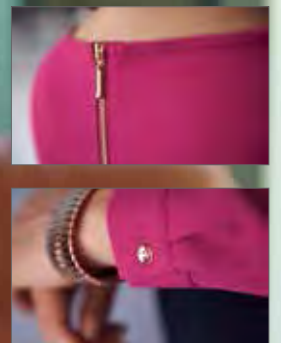
Brook Taverner

**BLACK** **BURGUNDY**  
**NAVY** **ROYAL BLUE**  
**FUCHSIA** **SKY BLUE**

Kurzarm Damenbluse | Rundhals | Details an der Vorderfalte | Brustabnäher | Goldener Reissverschluss am Rücken | Maschinell waschbar bis 30 °C

Farbe	Größen	1	ab 20	ab 200
Coloured	6 (34) - 20 (48)	51,12	48,78	46,00
Coloured	22 (50) - 30 (58)	56,58	54,00	50,90





**BR802** | 2279 **Women's Roma Long Sleeve Blouse**

100% Polyester  
UK (EU): 6 (34), 8 (36), 10 (38), 12 (40), 14 (42), 16 (44), 18 (46), 20 (48), 22 (50), 24 (52), 26 (54), 28 (56), 30 (58)  
140 g/m<sup>2</sup>

Brook Taverner

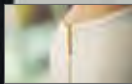


Langarm Damenbluse | Rundhals | Details an der Vorderfalte | Brustabnäher | Sportmanschette mit goldenem Knopf | Goldener Reissverschluss am Rücken | Maschinell waschbar bis 30 °C

Farbe	Größen	1	ab 20	ab 200
Coloured	6 (34) - 20 (48)	52,38	50,00	47,20
Coloured	22 (50) - 30 (58)	57,68	55,06	51,90



BROOK TAVERNER  
corporate tailoring



**BR800** | 2264 **Women's Riola Long Sleeve Blouse**

94% Polyester / 6% Elasthan

UK (EU): 6 (34), 8 (36), 10 (38), 12 (40), 14 (42), 16 (44), 18 (46), 20 (48), 22 (50), 24 (52), 26 (54), 28 (56), 30 (58)

205 g/m<sup>2</sup>

Brook Taverner

**CREAM**

Langarm Damenbluse | Rundhals | Details an der Vorderfalte | Brustabnäher | Sportmanschette mit goldenem Knopf | Goldener Reißverschluss am Rücken | Maschinell waschbar bis 30 °C

Farbe	Größen	1	ab 20	ab 200
Coloured	6 (34) - 20 (48)	52,38	50,00	47,20
Coloured	22 (50) - 30 (58)	57,68	55,06	51,90

Kein Umtausch-/Rückgaberecht ausgepackter Hemden/Blusen



BROOK TAVERNER  
corporate tailoring

**BR750** | 2256 **One Collection Venus Trousler**

100% Polyester

UK (EU) = 4 (32), 6 (34), 8 (36), 10 (38), 12 (40), 14 (42), 16 (44), 18 (46), 20 (48), 22 (50), 24 (52), 26 (54) / Länge: 36 (91,5 cm) ungesäumt

335 g/m<sup>2</sup>

Brook Taverner

**BLACK**

Gerade geschnitten | Gürtelschlaufen | Schlüsselring | Zwei Schubtaschen | Angedeutete Gesäßtaschen | Maschinell waschbar bis 40 °C oder chemische Reinigung | Pilltest 4/5 | Martindale-Test 100.000 Scheuertouren ohne Fadenbrüche | 335 g/lfm

Farbe	Größen	1	ab 20	ab 200
Coloured	4 (32) - 16 (44)	34,92	31,42	30,00
Coloured	22 (50) - 26 (54)	40,16	36,14	34,50





BROOK TAVERNER  
corporate tailoring

**BR780** | 2287 **One Collection Neptune Dress**

95% Polyester / 5% Elasthan  
**XS, S, M, L, XL**  
220 g/m<sup>2</sup> Brook Taverner

**BLACK** **NAVY**

3/4 Arm | Rundhals | Raffiniertes Knoten-Detail an der Taille | Maschinell waschbar bis 40 °C

Farbe	Größen	1	ab 20	ab 200
Coloured	XS - L	109,52	104,54	99,00
Coloured	XL	125,94	120,22	113,34



BROOK TAVERNER  
corporate tailoring

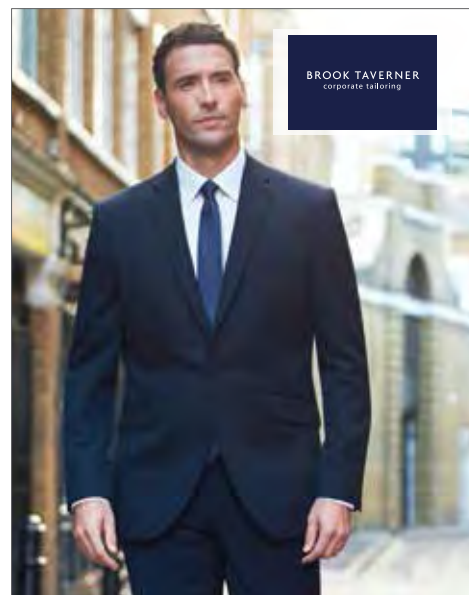
**BR680** | 2258 **One Collection Pluto Skirt**

100% Polyester  
**UK (EU) = 4 (32), 6 (34), 8 (36), 10 (38), 12 (40), 14 (42), 16 (44), 18 (46), 20 (48), 22 (50), 24 (52), 26 (54) / Länge: 22 (56 cm)**  
335 g/m<sup>2</sup> Brook Taverner

**BLACK** **NAVY**

Gerade geschnitten | Gehschlitz hinten | Gefüttert | Pilttest 4/5 | Martindale-Test 100.000 Scheuertouren ohne Fadenbrüche | Maschinell waschbar bis 40° C oder chemische Reinigung | 335 g/lfm

Farbe	Größen	1	ab 40	ab 400
Coloured	4 (32) - 16 (44)	41,26	37,14	36,00
Coloured	22 (50) - 26 (54)	47,46	42,72	41,40



BROOK TAVERNER  
corporate tailoring

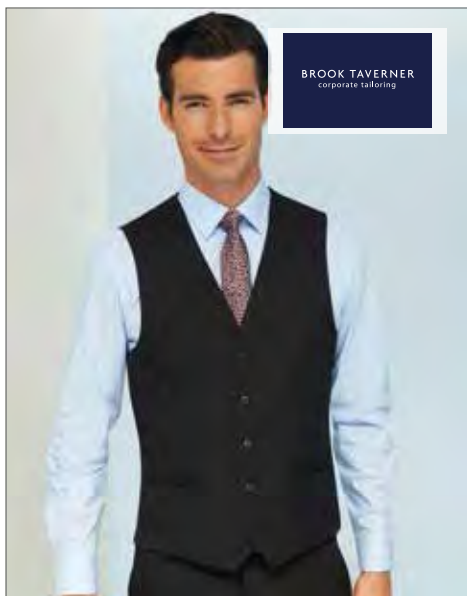
**BR651** | 3344 **One Collection Jupiter Jacket**

100% Polyester  
**Regular UK (EU): 34 (44), 36 (46), 38 (48), 40 (50), 42 (52-54), 44 (54-56), 46 (58), 48 (60), 50 (62)**  
335 g/m<sup>2</sup> Brook Taverner

**BLACK** **NAVY**

2-Knopf | Leicht taillierter Schnitt (Tailored Fit) | Seitliche Schlitz hinten | Zwei Pattentaschen | Eine Brustleistentasche | Maschinell waschbar bis 40° C oder chemische Reinigung | Pilttest 4/5 | Martindale-Test 100.000 Scheuertouren ohne Fadenbrüche | 335 g/lfm

Farbe	Größen	1	ab 8	ab 80
Coloured	34 (44) Regular - 46 (58) Regular	111,12	100,00	96,00
Coloured	50 (62) Regular - 48 (60) Regular	127,78	115,00	110,40



BROOK TAVERNER  
corporate tailoring

**BR671** | 1295 **One Collection Mercury Waistcoat**

100% Polyester  
**XS, S, M, L, XL**  
335 g/m<sup>2</sup> Brook Taverner

**BLACK** **NAVY**

5-Knopfleiste | Zwei Taschen | Futterstoffrücken | Rückenriegel | Maschinell waschbar bis 40° C oder chemische Reinigung | Pilttest 4/5 | Martindale-Test 100.000 Scheuertouren ohne Fadenbrüche | 335 g/lfm

Farbe	Größen	1	ab 14	ab 140
Coloured	XS - L	47,62	42,86	42,00
Coloured	XL	54,76	49,28	48,30



BROOK TAVERNER  
corporate tailoring

**BR670** | 2257 **One Collection Luna Waistcoat**

100% Polyester  
**XS, S, M, L, XL, XXL**  
335 g/m<sup>2</sup> Brook Taverner

**BLACK** **NAVY**

5-Knopfleiste | Zwei Taschen | Futterstoffrücken | Rückenriegel | Maschinell waschbar bis 40° C oder chemische Reinigung | Pilttest 4/5 | Martindale-Test 100.000 Scheuertouren ohne Fadenbrüche | 335 g/lfm

Farbe	Größen	1	ab 14	ab 140
Coloured	XS - L	47,62	42,86	42,00
Coloured	XL - XXL	54,76	49,28	48,30



BROOK TAVERNER  
corporate tailoring

**BR751** | 8648 **One Collection Mars Trousers**

100% Polyester  
**UK (EU) = 26 (40), 28 (42), 30 (44), 32 (46), 34 (48-50), 36 (50-52), 38 (54), 40 (56), 42 (58), 44 (60-62), 46 (62-64), 48 (66) / Länge: 36 (91,5 cm) ungesäumt**  
335 g/m<sup>2</sup> Brook Taverner

**BLACK** **NAVY**

Ohne Bundfalte | Zwei Seitentaschen | Eine Gesäßtasche | Gürtelschlaufen | Maschinell waschbar bis 40° C oder chemische Reinigung | Pilttest 4/5 | Martindale-Test 100.000 Scheuertouren ohne Fadenbrüche | 335 g/lfm | Schlüsselring

Farbe	Größen	1	ab 20	ab 200
Coloured	26 (40) - 46 (62/64)	34,92	31,42	30,00
Coloured	48 (66)	40,16	36,14	34,50



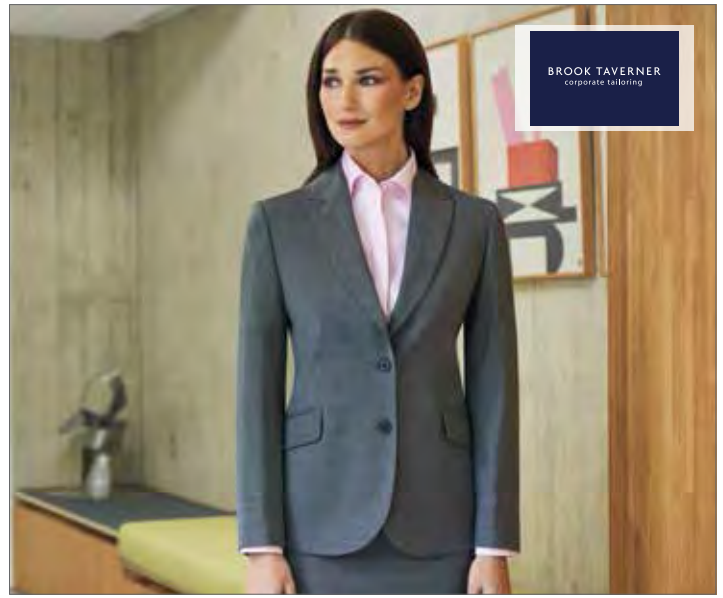
**BR650** | 2255 **One Collection Saturn Jacket**

100% Polyester  
**Regular UK (EU): 4 (32), 6 (34), 8 (36), 10 (38), 12 (40), 14 (42), 16 (44), 18 (46), 20 (48), 22 (50), 24 (52), 26 (54)**  
 335 g/m<sup>2</sup> Brook Taverner

**BLACK** **NAVY**

Kurzer, taillierter 1-Knopf Blazer | Feines Revers mit Ziernaht | Maschinell waschbar bis 40° C oder chemische Reinigung | Pilltest 4/5 | Martindale-Test 100.000 Scheuertouren ohne Fadenbrüche | 335 g/lfm

Farbe	Größen	1	ab 14	ab 140
Coloured	4 (32)	111,12	100,00	96,00
	Regular - 18 (46)			
Coloured	22 (50)	127,78	115,00	110,40
	Regular - 26 (54)			



**BR601** | 2222 **Sophisticated Collection Novara Jacket**

54% Polyester / 44% Wolle / 2% Elasthan  
**Regular UK (EU): 6 (34), 8 (36), 10 (38), 12 (40), 14 (42), 16 (44), 18 (46), 20 (48), 22 (50), 24 (52) / Lang: 8 (36), 10 (38), 12 (40), 14 (42), 16 (44), 18 (46)**  
 270 g/m<sup>2</sup> Brook Taverner

**BLACK** **CHARCOAL** **LIGHT GREY** **MID BLUE**  
**NAVY**

2-Knopf Blazer | Leicht tailliert | Zwei Pattentaschen | Revers und Taschen mit Ziernähten | Eine Innentasche | Teilungsnahte hinten | Rückenschlitze | Eine Brustleistentasche | Maschinell waschbar bis 40 °C oder chemische Reinigung | Pilltest 4/5 | Martindale-Test: 60.000 Scheuertouren ohne Fadenbrüche | 270 g/lfm

Farbe	Größen	1	ab 14	ab 140
Coloured	20 (48)	187,30	168,58	159,00
	Regular - 18 (46) Long			
Coloured	22 (50)	215,40	193,86	180,94
	Regular - 24 (52) Regular			



**BR603** | 5647 **Sophisticated Collection Avalino Jacket**

54% Polyester / 44% Wolle / 2% Elasthan  
**Regular UK (EU): 34 (44), 36 (46), 38 (48), 40 (50), 42 (52-54), 44 (54-56), 46 (58), 48 (60), 50 (62), 52 (64) / Lang: 38 (48), 40 (50), 42 (52-54), 44 (54-56), 46 (58), 48 (60)**  
 270 g/m<sup>2</sup> Brook Taverner

**BLACK** **CHARCOAL** **LIGHT GREY** **MID BLUE**  
**NAVY**

2-Knopf Sakko | Leicht taillierter Schnitt (Tailored Fit) | Seitliche Schlitze hinten | Zwei Pattentaschen | Eine Brustleistentasche | Drei Innentaschen | Eine Handy-Tasche | Maschinell waschbar bis 40 °C oder chemische Reinigung | Pilltest 4/5 | Martindale-Test: 60.000 Scheuertouren ohne Fadenbrüche | 270 g/lfm

Farbe	Größen	1	ab 8	ab 80
Coloured	34 (44)	210,16	189,14	175,00
	Regular - 46 (58) Long			
Coloured	50 (62)	241,68	217,52	201,26
	Regular - 48 (60) Long			



**BR631** | 2224 **Sophisticated Collection Numana Straight Skirt**

54% Polyester / 44% Wolle / 2% Elasthan  
**UK (EU) = 4 (32), 6 (34), 8 (36), 10 (38), 12 (40), 14 (42), 16 (44), 18 (46), 20 (48), 22 (50), 24 (52) / Länge: Regular (56 cm)**  
 270 g/m<sup>2</sup> Brook Taverner

**BLACK** **CHARCOAL** **LIGHT GREY** **MID BLUE**  
**NAVY**

Gerade geschnitten | Gehschlitz und Teilungsnahte hinten | Stretch-Futterstoff

Farbe	Größen	1	ab 40	ab 400
Coloured	4 (32) - 16 (44)	73,02	65,72	62,00
	22 (50) - 24 (52)			
Coloured	22 (50) - 24 (52)	83,96	75,58	71,30





**BR602** | 5985 **Sophisticated Collection Casino Jacket**

54% Polyester / 44% Wolle / 2% Elasthan  
 Regular UK (EU): 34 (44), 36 (46), 38 (48), 40 (50), 42 (52-54), 44 (54-56), 46 (58), Lang: 34 (44), 36 (46), 38 (48), 40 (50), 42 (52-54), 44 (54/56)  
 270 g/m<sup>2</sup> Brook Taverner

BLACK	CHARCOAL	LIGHT GREY	MID BLUE
NAVY			

Kurzes Slim Fit 2-Knopf Sakko | Eine Brustleistentasche | Seitliche Schlitz hinten | Tickettasche | Schmales Revers mit abgesteppter Naht | Neu designtes Interieur mit schmalen Innentaschen | Maschinell waschbar bis 40 °C oder chemische Reinigung | Pilltest 4/5 | Martindale-Test: 60.000 Scheuertouren ohne Fadenbrüche | 270 g/lfm

Farbe	Größen	1	ab 8	ab 80
Coloured	34 (44) Regular - 46 (58) Regular	216,50	194,86	183,00

**BR600** | 2252 **Sophisticated Collection Calvi Jacket**

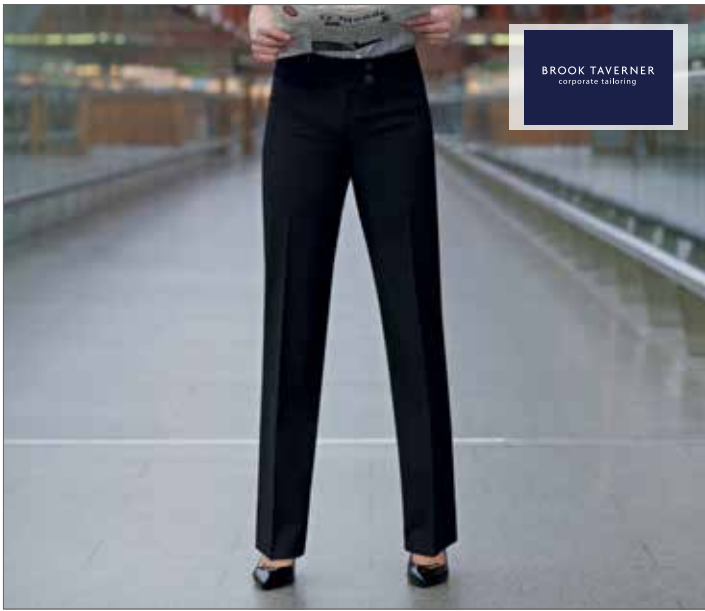
54% Polyester / 44% Wolle / 2% Elasthan  
 Regular UK (EU): 4 (32), 6 (34), 8 (36), 10 (38), 12 (40), 14 (42), 16 (44), 18 (46) / Lang: 6 (34), 8 (36), 10 (38), 12 (40), 14 (42), 16 (44)  
 270 g/m<sup>2</sup> Brook Taverner

BLACK	CHARCOAL	LIGHT GREY	MID BLUE
NAVY			

Kurzer Slim Fit 2-Knopf Blazer | Cutaway Front | Schmales Revers | Brustabnäher | Eingeschnittene Paspeltaschen | Modisch abgenähter Rücken | Eine Innentasche | Maschinell waschbar bis 40 °C oder chemische Reinigung | Pilltest 4/5 | Martindale-Test: 60.000 Scheuertouren ohne Fadenbrüche | 270 g/lfm

Farbe	Größen	1	ab 14	ab 140
Coloured	4 (32) Regular - 18 (46) Regular	187,30	168,58	159,00





BROOK TAVERNER  
corporate tailoring

**BR701** | 2181 **Sophisticated Collection Miranda Trousers**

54% Polyester / 44% Wolle / 2% Elasthan  
**UK (EU) = 6 (34), 8 (36), 10 (38), 12 (40), 14 (42), 16 (44), 18 (46), 20 (48), 22 (50), 24 (52) /Länge: 36 (91,5 cm) ungesäumt**  
 270 g/m<sup>2</sup> Brook Taverner

**BLACK CHARCOAL LIGHT GREY NAVY**

Leicht ausgestelltes Bein | Breiter Doppelknopfbund | Eine Leistentasche | Gürtelschlaufen | Maschinell waschbar bis 40 °C oder chemische Reinigung | Pilttest 4/5 | Martindale-Test 60.000 Scheuertouren ohne Fadenbrüche | Angedeutete Taschen hinten | 270 g/lfm

Farbe	Größen	1	ab 30	ab 300
Coloured	6 (34) - 16 (44)	92,06	82,86	77,00
Coloured	22 (50) - 24 (52)	105,88	95,28	88,56



BROOK TAVERNER  
corporate tailoring

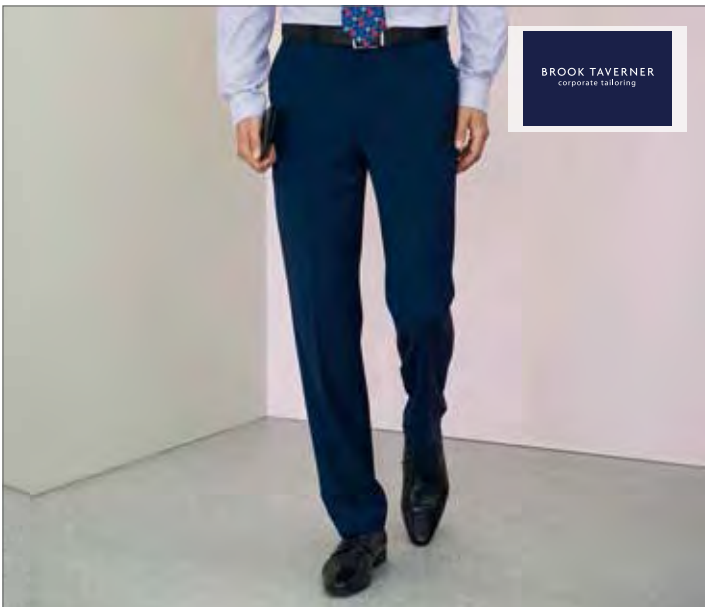
**BR700** | 2234 **Sophisticated Collection Genoa Trousers**

54% Polyester / 44% Wolle / 2% Elasthan  
**UK (EU) = 4 (32), 6 (34), 8 (36), 10 (38), 12 (40), 14 (42), 16 (44), 18 (46), 20 (48), 22 (50), 24 (52) /Länge: 36 (91,5 cm) ungesäumt**  
 270 g/m<sup>2</sup> Brook Taverner

**BLACK CHARCOAL LIGHT GREY MID BLUE NAVY**

Gerades Bein | Zwei Schubtaschen | Angedeutete Tasche hinten | Gürtelschlaufen | Maschinell waschbar bis 40 °C oder chemische Reinigung | Pilttest 4/5 | Martindale-Test 60.000 Scheuertouren ohne Fadenbrüche | 270 g/lfm

Farbe	Größen	1	ab 30	ab 300
Coloured	4 (32) - 16 (44)	92,06	82,86	77,00
Coloured	22 (50) - 24 (52)	105,88	95,28	88,56



BROOK TAVERNER  
corporate tailoring

**BR703** | 8387 **Sophisticated Collection Avalino Trousers**

54% Polyester / 44% Wolle / 2% Elasthan  
**UK (EU) = 28 (42), 30 (44), 32 (46), 34 (48-50), 36 (50-52), 38 (54), 40 (56), 42 (58), 44 (60-62), 46 (62-64) /Länge: 36 (91,5 cm) ungesäumt**  
 270 g/m<sup>2</sup> Brook Taverner

**BLACK CHARCOAL LIGHT GREY MID BLUE NAVY**

Ohne Bundfalte | Zwei Seitentaschen | Eine Gesäßtasche | Gürtelschlaufen | Maschinell waschbar bis 40 °C oder chemische Reinigung | Pilttest 4/5 | Martindale-Test 60.000 Scheuertouren ohne Fadenbrüche | 270 g/lfm

Farbe	Größen	1	ab 20	ab 200
Coloured	28 (42) - 46 (62/64)	90,48	81,42	75,00



BROOK TAVERNER  
corporate tailoring

**BR702** | 8655 **Sophisticated Collection Cassino Trousers**

54% Polyester / 44% Wolle / 2% Elasthan  
**UK (EU) = 28 (42), 30 (44), 32 (46), 34 (48-50), 36 (50-52), 38 (54), 40 (56) /Länge: 36 (91,5 cm) ungesäumt**  
 270 g/m<sup>2</sup> Brook Taverner

**BLACK CHARCOAL LIGHT GREY MID BLUE NAVY**

Slim Fit Hose | Ohne Bundfalte | Zwei Seitentaschen | Eine Gesäßtasche | Maschinell waschbar bis 40 °C oder chemische Reinigung | Pilttest 4/5 | Martindale-Test: 60.000 Scheuertouren ohne Fadenbrüche | 270 g/lfm

Farbe	Größen	1	ab 30	ab 300
Coloured	28 (42) - 40 (56)	90,48	81,42	75,00





HENBURY

EASY CARE

**W640** | H640 **Men's 65/35 Chino Trousers**

65% Polyester / 35% Baumwolle

**Bundweite: 30, 32, 34, 36, 38, 40, 42, 44 Inch; Länge: 32, 34**

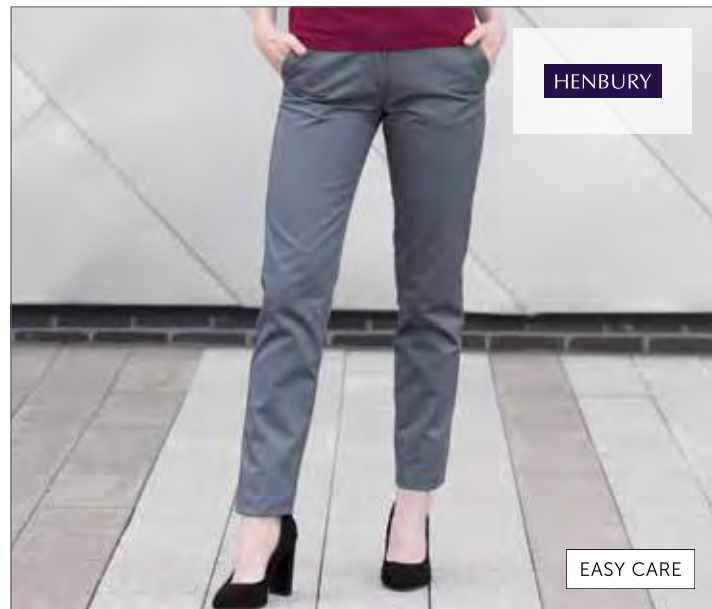
255 g/m<sup>2</sup>

Henbury

**BLACK** **NAVY** **STEEL GREY** **STONE**

Flache Front, gerade geschnittenes Hosenbein (Straight Leg) | Zwei Gesäßtaschen mit Knöpfen | Gleichfarbige Knöpfe | Gleichfarbige Innentaschen | Seitentaschen | Ticketasche | Gürtelschlaufen | In den Größen 30" - 40" erhältlich mit normalem und langem Bein | In den Größen 42" - 44" erhältlich nur mit ungesäumtem Bein (Länge 36")

Farbe	Größen	1	ab 12	ab 120
Coloured	30/32 - 40/34	29,06	23,90	22,36
Coloured	42 - 44	30,40	24,98	23,38



HENBURY

EASY CARE

**W641** | H641 **Ladies 65/35 Chino Trousers**

65% Polyester / 35% Baumwolle

**Bundweite: 8(36), 10(38), 12(40), 14(42), 16(44), 18(46), 20(48), 22(50) UK-Größe (EU-Größe) / Länge: 31 (normal), 33 (lang) Inch**

255 g/m<sup>2</sup>

Henbury

**BLACK** **NAVY** **STEEL GREY** **STONE**

Flache Front, gerade geschnittenes Hosenbein (Straight Leg) | Zwei Gesäßtaschen mit Knöpfen | Gleichfarbige Knöpfe | Seitentaschen | Gleichfarbige Innentaschen | Gürtelschlaufen

Farbe	Größen	1	ab 12	ab 120
Coloured	8/XS(36)/31 - 16/XL(44)/33	29,06	23,90	22,36
Coloured	18/XXL(46)/31 - 22/4XL(50)/33	30,40	24,98	23,38



HENBURY



**W608** | H608 **Men's Chino Trousers mit Teflon**

100% Baumwolle

**Bundweite: 30, 32, 34, 36, 38, 40, 42, 44 Inch; Länge: 32, 34**

270 g/m<sup>2</sup>

Henbury

**BLACK** **NAVY** **STONE**

Flache Front, lässiger Schnitt mit geradem Bein | Teflon®-Beschichtung, schmutzabweisend | Zwei Gesäßtaschen | Vordertaschen | Ticket-Tasche | Gürtelschlaufen | In den Größen 30" - 40" erhältlich mit normalem und langem Bein | In den Größen 42" - 44" erhältlich nur mit ungesäumtem Bein

Farbe	Größen	1	ab 12	ab 120
Coloured	30/32 - 40/34	34,16	28,08	26,28
Coloured	42 - 44	35,76	29,40	27,52



**NEW**

**PW560 | PR560 Mens Performance Chino Jeans**

63% Polyester / 35% Baumwolle / 2% Elastan  
 Bundweite: 30(XS), 32(S), 34(M), 36(L), 38(XL), 40(2XL), 42(3XL), 44(4XL) / Beinlängen: 31 und 34  
 260 g/m<sup>2</sup> Premier Workwear

BLACK	CAMEL (CA. PANTONE 132)	CHARCOAL
STEEL	NAVY	

Klassisch geschnittene Chino mit zwei Vordertaschen | Nietendetail | Zwei aufgesetzte Taschen auf der Rückseite | Gürtelschlaufen zum Durchziehen eines Gürtels. | Verdeckte YKK-Reißverschlussleiste mit einem Metallknopf am Bund | Stretch-Gewebe für maximalen Komfort | Herausragende Strapazierfähigkeit und Waschleistung | Passender Style für Damen: PR570

Farbe	Größen	1	ab 24	ab 240
Coloured	30/31 - 44/34	27,74	25,84	24,82



**NEW**

**PW570 | PR570 Ladies Performance Chino Jeans**

63% Polyester / 35% Baumwolle / 2% Elastan  
 Bundweite: 08(XS), 10(S), 12(M), 14(L), 16(XL), 18(2XL), 20(3XL), 22(4XL), 24(5XL) / Beinlängen: 31 und 34  
 260 g/m<sup>2</sup> Premier Workwear

BLACK	CAMEL (CA. PANTONE 132)	CHARCOAL
STEEL	NAVY	

Klassisch geschnittene Chino mit zwei Vordertaschen | Nietendetail | Zwei aufgesetzte Taschen auf der Rückseite | Gürtelschlaufen zum Durchziehen eines Gürtels. | Verdeckte YKK-Reißverschlussleiste mit einem Metallknopf am Bund | Stretch-Gewebe für maximalen Komfort | Herausragende Strapazierfähigkeit und Waschleistung

Farbe	Größen	1	ab 24	ab 240
Coloured	36 (8)/31 - 52 (24)/34	27,74	25,84	24,82





EASycare



**L01432** | 01432 **Women's Short Sleeve Moss Crepe Shirt Bridget**

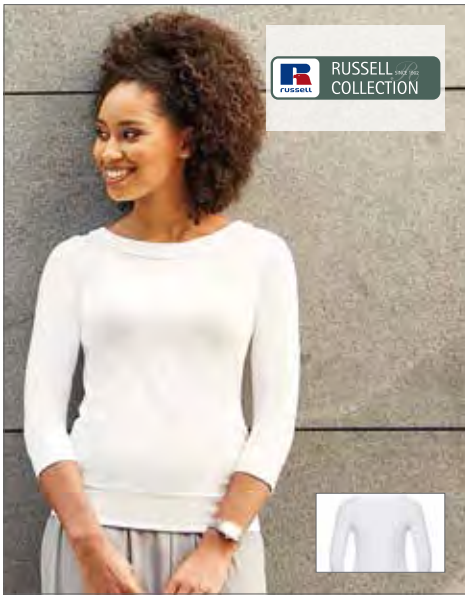
100% Polyester  
**XS, S, M, L, XL, XXL**  
 90 g/m<sup>2</sup>

SOL'S

**BLACK** **CORAL** **OFF WHITE**

Gerader Schnitt | Tropfenförmiger Verschluss hinten

Farbe	Größen	1	ab 50	ab 500
Coloured	XS - XXL	26,10	22,00	21,10



**Z992F** | R-992F-0 **3/4 Sleeve Stretch Top**  
90% Baumwolle / 10% Elasthan

**XS, S, M, L, XL, XXL, 3XL, 4XL**  
White 215 g/m<sup>2</sup>, Black 220 g/m<sup>2</sup> Russell Collection

**BLACK**  **WHITE**

Gekämmte, ringgesponnene Baumwolle | Weiter Rundhalsausschnitt und modisch breiter Saum, mit überzeugender Passform und hervorragendem Finish | Elasthan für ein sanfteres Tragegefühl und hohe Formbeständigkeit | Breiter, doppelschichtiger Saum an Bund und Ärmelbündchen bietet einen eleganten Abschluss | Doppelschichtiger Abschluss am Halsausschnitt | Längere, die Hüften umschließende Ausführung bietet besten Sitz für alle Figurtypen | Einfach waschbar

Farbe	Größen	1	ab 36	ab 360
Coloured	XS - XXL	19,66	17,46	16,60
Coloured	3XL - 4XL	20,60	18,34	17,42



**Z990F** | R-990F-0 **Sleeveless Stretch Top**  
90% Baumwolle / 10% Elasthan

**XS, S, M, L, XL, XXL, 3XL, 4XL**  
White 215 g/m<sup>2</sup>, Black 220 g/m<sup>2</sup> Russell Collection

**BLACK**  **WHITE**

Gekämmte, ringgesponnene Baumwolle | Frische Eleganz in Hals- und Schulterpartie, überzeugende Passform und hervorragendes Finish | Elasthan für ein sanfteres Tragegefühl und hohe Formbeständigkeit | Doppelschichtige Verarbeitung im inneren, oberen Bereich sorgt für eine saubere, glatte Optik | Längere, die Hüften umschließende Ausführung bietet besten Sitz für alle Figurtypen | Blickdicht | Einfach waschbar

Farbe	Größen	1	ab 36	ab 360
Coloured	XS - XXL	14,58	12,94	12,30
Coloured	3XL - 4XL	15,26	13,58	12,90



**Z991F** | R-991F-0 **Short Sleeve Stretch Top**

90% Baumwolle / 10% Elasthan  
**XS, S, M, L, XL, XXL, 3XL, 4XL**  
White 215 g/m<sup>2</sup>, Black 220 g/m<sup>2</sup> Russell Collection

**BLACK**  **WHITE**

Gekämmte, ringgesponnene Baumwolle | Tiefer Rundhalsausschnitt und modisch breiter Saum, mit überzeugender Passform und hervorragendem Finish | Elasthan für ein sanfteres Tragegefühl und hohe Formbeständigkeit | Breiter, doppelschichtiger Saum bietet einen eleganten Abschluss | Längere, die Hüften umschließende Ausführung bietet besten Sitz für alle Figurtypen | Einfach waschbar

Farbe	Größen	1	ab 36	ab 360
Coloured	XS - XXL	14,58	12,94	12,30
Coloured	3XL - 4XL	15,26	13,58	12,90



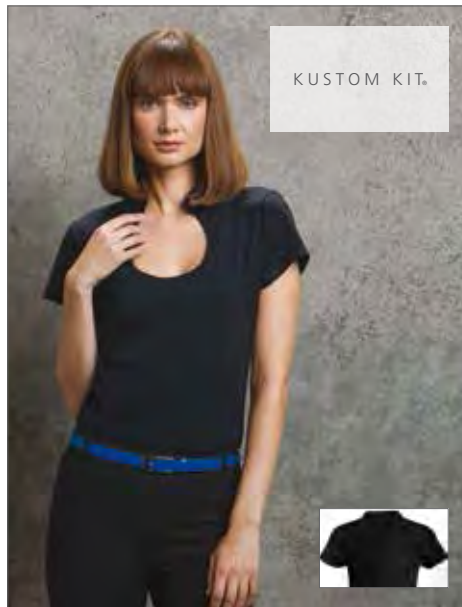
**K770** | KK770 **Corporate Top V Neck Mandarin Collar**

95% Baumwolle / 5% Elasthan  
**S, M, L, XL**  
200 g/m<sup>2</sup> Kustom Kit

**BLACK**  **WHITE**

Elasthan für besseren Tragekomfort | Geformte Seitennähte | Kurzärmeliges Damenshirt mit elegantem V-Ausschnitt | Taillierter Schnitt | Angedeuteter Stehkragen | Oeko-Tex® Standard 100 zertifiziert | Gemäß Worldwide Responsible Accredited Production (WRAP) zertifizierte Herstellung

Farbe	Größen	1	ab 60	ab 600
Coloured	S (8-10) - XL (20-22)	16,12	14,50	13,78



**K755** | KK755 **Corporate Top Keyhole Neck**

95% Baumwolle / 5% Elasthan  
**S, M, L, XL**  
200 g/m<sup>2</sup> Kustom Kit

**BLACK**  **WHITE**

Asiakragen mit Keyhole-Ausschnitt | Doppelnähte an Saum und Ärmeln | Elasthan für besseren Tragekomfort | Eingefasster Kragen | Geformte Seitennähte | Gerader Saum | Verstärkte Schulternähte | Oeko-Tex® Standard 100 zertifiziert | Gemäß Worldwide Responsible Accredited Production (WRAP) zertifizierte Herstellung

Farbe	Größen	1	ab 60	ab 600
Coloured	S (8-10) - XL (20-22)	16,12	14,50	13,78



**L821** | 00598 **Slim Tie Gatsby**

100% Polyester  
**152 x 5 cm (Länge x Breite)**  
SOL'S

**BLACK**  **FRENCH NAVY**  **SILVER**

100% Polyester Satin | Weiche und glatte Optik

Farbe	Größen	1	ab 200	ab 2000
Coloured	152 x 5 cm	12,54	10,58	10,14





**L820** | 82000 **Tie Globe**

100% Polyester  
150 cm lang / 8 cm maximale Breite

SOL'S

BLACK	BURGUNDY	CHOCOLATE
LILA	MEDIUM BLUE	MEDIUM GREY (SOLID)
NAVY	PINK	RED
ROYAL BLUE	SILVER	WHITE

Glatte Oberfläche

Farbe	Größen	1	ab 200	ab 2000
Coloured	150 x 8 cm	13,80	11,70	11,22



**PW793** | PR793 **Schmale Krawatte**

100% Polyester  
144 cm lang / 5 cm breit

Premier Workwear

BLACK	NAVY (CA. PANTONE 2766)	RED (CA. PANTONE 200)
SILVER (CA. PANTONE 428)	WHITE	

Gute Verarbeitung | Satin | Klassische Farben

Farbe	Größen	1	ab 24	ab 240
Coloured	144 x 5 cm	13,40	12,66	12,16



**PW700** | PR700 **Work Tie**

100% Polyester  
One Size

Premier Workwear

BLACK	BOTTLE (CA. PANTONE 560)	BURGUNDY (CA. PANTONE 216)
NAVY (CA. PANTONE 2766)	RED (CA. PANTONE 200)	ROYAL (CA. PANTONE 286)

Klinge mit 3,25" / 8 cm | Länge 57" / 144 cm | Hergestellt aus Deko-Tex® Standard 100-Gewebe

Farbe	Größen	1	ab 100	ab 1000
Coloured	One Size	8,74	8,00	7,68



**PW795** | PR795 **Seidenkrawatte 'Colours'**

100% Seide  
144 cm lang / 10 cm maximale Breite

Premier Workwear

BLACK	BURGUNDY (CA. PANTONE 216)
NAVY (CA. PANTONE 2766)	RED (CA. PANTONE 200)
SILVER (CA. PANTONE 428)	MIDBLUE (CA. PANTONE 2718)
ROYAL (CA. PANTONE 286)	

Zeitloses Design aus hochwertiger Seide | Sieben klassische Farben | Einheitsgröße

Farbe	Größen	1	ab 24	ab 240
Coloured	144 x 10 cm	23,22	22,12	21,24



**PWB30** | PR730 **Damenhalstuch uni**

100% Polyester  
140 x 25 cm

Premier Workwear

BLACK	BOTTLE (CA. PANTONE 7729C)	BROWN (CA. PANTONE BLACK 5C)	BURGUNDY (CA. PANTONE 7427C)
EMERALD (CA. PANTONE 7741C)	FUCHSIA (CA. PANTONE 1905C)	GOLD (CA. PANTONE 7499C)	GRASS (CA. PANTONE 562C)
GREY (CA. PANTONE 431C)	KHAKI (CA. PANTONE 7500C)	LILAC (CA. PANTONE 7436C)	LIME (CA. PANTONE 611C)
MAGENTA (CA. PANTONE 514C)	MIDBLUE (CA. PANTONE 284C)	NAVY (CA. PANTONE 533C)	ORANGE (CA. PANTONE 137C)
PURPLE (CA. PANTONE 5185C)	RED (CA. PANTONE 200C)	ROYAL (CA. PANTONE 293C)	SILVER (CA. PANTONE 427C)
TURQUOISE (CA. PANTONE 638C)	WHITE		

Uni-Halstuch in klassischen Farben | Einheitsgröße | Passend zu Artikel PW765 sowie zum Schürzenprogramm von Premier Workwear

Farbe	Größen	1	ab 48	ab 480
Coloured	140 x 25 cm	14,02	12,92	12,40



**PW782** | PR782 **Double Stripe Tie**

100% Polyester  
One Size  
Premier Workwear

BLACK/DARK GREY	NAVY/BLUE
RED/BLACK	RICH VIOLET/BLACK
SILVER/DARK GREY	TURQUOISE/NAVY

Doppelstreifenmuster | Breite 3" / 7,5 cm | Länge 57" / 144 cm

Farbe	Größen	1	ab 36	ab 360
Coloured	One Size	13,08	12,36	11,86



**PW784** | PR784 **Sports Stripe Tie**

100% Polyester  
One Size  
Premier Workwear

BLACK/GOLD	BLACK/SILVER
NAVY/PURPLE	NAVY/RED
NAVY/ROYAL	NAVY/TURQUOISE

Krawatte mit sportlichen Streifen | Breite 3" / 7,5 cm | Länge 57" / 144 cm

Farbe	Größen	1	ab 36	ab 360
Coloured	One Size	13,08	12,36	11,86



**PW787** | PR787 **Puppy Tooth Tie**

100% Polyester  
One Size  
Premier Workwear

GOLD	PURPLE	RED
ROYAL	SILVER	TURQUOISE

Feines Hahnentrittmuster | Breite 3" / 7,5 cm | Länge 57" / 144 cm

Farbe	Größen	1	ab 36	ab 360
Coloured	One Size	13,08	12,36	11,86



**PW750** | PR750 **Satin Tie 'Colours'**

100% Polyester  
144 x 8,5 cm  
Premier Workwear

APPLE (CA. PANTONE 360)	AQUA (CA. PANTONE 344)	AUBERGINE (CA. PANTONE 5115)	BLACK	LIGHT BLUE (CA. PANTONE 2708)	LILAC (CA. PANTONE 264)
BOTTLE (CA. PANTONE 560)	BROWN (CA. PANTONE 476)	BURGUNDY (CA. PANTONE 216)	CHESTNUT (CA. PANTONE 7525)	MIDBLUE (CA. PANTONE 2718)	MOCHA (CA. PANTONE 7505)
DARK GREY	EMERALD (CA. PANTONE 341)	FUCHSIA (CA. PANTONE 219)	HOT PINK (CA. PANTONE 214C)	OASIS GREEN (CA. PANTONE 371)	OLIVE (CA. PANTONE 378)
KHAKI (CA. PANTONE 7503)	LEMON (CA. PANTONE 127)	PURPLE (CA. PANTONE 269)	RED (CA. PANTONE 200)	ROYAL (CA. PANTONE 286)	RICH VIOLET (CA. PANTONE 2587)
LIME (CA. PANTONE 382)	MARINE BLUE (CA. PANTONE 281)	SAGE (CA. PANTONE 5497)	SAPPHIRE (CA. PANTONE 300)	STEEL (CA. PANTONE 7545)	SILVER (CA. PANTONE 428)
NATURAL (CA. PANTONE 1205)	NAVY (CA. PANTONE 2766)	STRAWBERRY RED (CA. PANTONE 186)	SUNFLOWER (CA. PANTONE 136C)	TERRACOTTA (CA. PANTONE 159)	TEAL (CA. PANTONE 3155)
ORANGE (CA. PANTONE 1655)	PINK (CA. PANTONE 1895)	TURQUOISE (CA. PANTONE 312)	WHITE		

Glänzende Satin-Krawatte | Waschbar

Farbe	Größen	1	ab 72	ab 720
Coloured	144 x 8,5 cm	12,42	11,68	11,24

Kein Umtausch-/Rückgaberecht ausgepackter Hemden/Blusen



**PW740** | PR740 **Womens Colour Chiffon Scarf**

100% Polyester  
98 x 16,5 cm  
40 g/m<sup>2</sup>  
Premier Workwear

APPLE (CA. PANTONE 360)	AQUA (CA. PANTONE 344)	AUBERGINE (CA. PANTONE 5115)	BLACK	LIGHT BLUE (CA. PANTONE 2708)	LILAC (CA. PANTONE 264)
BOTTLE (CA. PANTONE 560)	BROWN (CA. PANTONE 476)	BURGUNDY (CA. PANTONE 216)	CHESTNUT (CA. PANTONE 7525)	MIDBLUE (CA. PANTONE 2718)	MOCHA (CA. PANTONE 7505)
DARK GREY	EMERALD (CA. PANTONE 341)	FUCHSIA (CA. PANTONE 219)	HOT PINK (CA. PANTONE 214C)	OASIS GREEN (CA. PANTONE 371)	OLIVE (CA. PANTONE 378)
KHAKI (CA. PANTONE 7503)	LEMON (CA. PANTONE 127)	PURPLE (CA. PANTONE 269)	RED (CA. PANTONE 200)	ROYAL (CA. PANTONE 286)	RICH VIOLET (CA. PANTONE 2587)
LIME (CA. PANTONE 382)	MARINE BLUE (CA. PANTONE 281)	SAGE (CA. PANTONE 5497)	SAPPHIRE (CA. PANTONE 300)	STEEL (CA. PANTONE 7545)	SILVER (CA. PANTONE 428)
NATURAL (CA. PANTONE 1205)	NAVY (CA. PANTONE 2766)	STRAWBERRY RED (CA. PANTONE 186)	SUNFLOWER (CA. PANTONE 136C)	TERRACOTTA (CA. PANTONE 159)	TEAL (CA. PANTONE 3155)
ORANGE (CA. PANTONE 1655)	PINK (CA. PANTONE 1895)	TURQUOISE (CA. PANTONE 312)	WHITE		

Leichter und schimmernder Chiffon-Schal | Einheitsgröße | Handwäsche | Passt zu PW750

Farbe	Größen	1	ab 48	ab 480
Coloured	98 x 16,5 cm	11,92	11,22	10,76





**PW789** | PR789 **Slim Knitted Tie**

100% Polyester  
One Size

Premier Workwear

BLACK	MID BLUE	NAVY
RED	STEEL	

Schmale Strickkrawatte | Breite 2" / 5 cm | Länge 58" / 147 cm

Farbe	Größen	1	ab 36	ab 360
Coloured	One Size	15,84	15,12	14,52



**PW711** | PR711 **Ladies Clip on Cravat**

100% Polyester  
One Size

Premier Workwear

BLACK
-------

Ideal zur Anwendung im Bereich Sicherheit und Industrie

Farbe	Größen	1	ab 100	ab 1000
Black	One Size	10,08	9,22	8,86



**PW710** | PR710 **'Clip-on' Krawatte**

100% Polyester  
One Size

Premier Workwear

BLACK	BOTTLE (CA. PANTONE 560)
NAVY (CA. PANTONE 2766)	BURGUNDY (CA. PANTONE 216)
RED (CA. PANTONE 200)	ROYAL (CA. PANTONE 286)

Ebene Oberfläche | Metallclip

Farbe	Größen	1	ab 100	ab 1000
Coloured	One Size	10,70	9,48	9,10



**PW785** | PR785 **'Colours' Fashion Clip Tie**

100% Polyester  
47 cm lang x 10 cm breit

Premier Workwear

BOTTLE (CA. PANTONE 5467C)	BROWN (CA. PANTONE 476)	BURGUNDY (CA. PANTONE 200C)
EMERALD (CA. PANTONE 7734C)	GOLD (CA. PANTONE 7499C)	GRASS (CA. PANTONE 7761C)
LIME (CA. PANTONE 617C)	MIDBLUE (CA. PANTONE 657C)	NAVY (CA. PANTONE 533C)
PALE GREY (SILVER) (CA. PANTONE 420 C)	PURPLE (CA. PANTONE 518C)	RED (CA. PANTONE 199C)
TURQUOISE (CA. PANTONE 7710C)	BLACK	DARK GREY (CA. PANTONE 431)
ROYAL (CA. PANTONE 661C)	ORANGE (CA. PANTONE 1495C)	KHAKI (CA. PANTONE 452C)

Farben identisch zu Krawatte PW765 | Schnellverschluss

Farbe	Größen	1	ab 24	ab 240
Coloured	47 x 10 cm	14,26	13,54	13,00



**PW765** | PR765 **Krawatte Uni-Fashion / Colours**

100% Polyester  
144 cm Länge / 10 cm maximale Breite

Premier Workwear

BOTTLE (CA. PANTONE 5467C)	BROWN (CA. PANTONE 476C)	BURGUNDY (CA. PANTONE 200C)
GOLD (CA. PANTONE 7499C)	GRASS (CA. PANTONE 7761C)	GREY (CA. PANTONE 431C)
LIME (CA. PANTONE 617C)	MIDBLUE (CA. PANTONE 657C)	NAVY (CA. PANTONE 533C)
PALE GREY (SILVER) (CA. PANTONE 420 C)	PURPLE (CA. PANTONE 518C)	RED (CA. PANTONE 199C)
TURQUOISE (CA. PANTONE 7710C)	BLACK	EMERALD (CA. PANTONE 7734C)
KHAKI (CA. PANTONE 452C)	ORANGE (CA. PANTONE 1495C)	ROYAL (CA. PANTONE 661C)

Klassisches Uni-Design | Große Farbauswahl | Maschinenwaschbar | Passende Farben zu Schürzen von Premier Workwear

Farbe	Größen	1	ab 24	ab 240
Coloured	144 x 10 cm	13,40	12,66	12,16



**TT901** | TT901 **Satin Tie**

100% Polyester  
144 x 8,5 cm (Länge x Breite)  
165 g/m<sup>2</sup>

TYTO

BLACK	BOTTLE GREEN	BROWN	BURGUNDY
FUCHSIA	GOLD	GREY	LEMON
LIGHT BLUE	LILAC	LIME	MAGENTA
NATURAL	NAVY	OLIVE	ORANGE
PINK	PURPLE	RED	ROYAL
SILVER	SUNFLOWER	TURQUOISE	WHITE

Glänzend und glatt | Satin-Textur | Gewebtes Polyester mit Satin-Finish | Zu 100% von Hand genäht | Maschinenwaschbar | Breite: ca. 8,5 cm | Länge: ca. 144 cm | Einzeln in Geschenkbox verpackt

Farbe	Größen	1	ab 144	ab 1440
Coloured	144 x 8,5cm	11,08	9,86	9,24



**TT601** | TT601 **Satin Scarf**

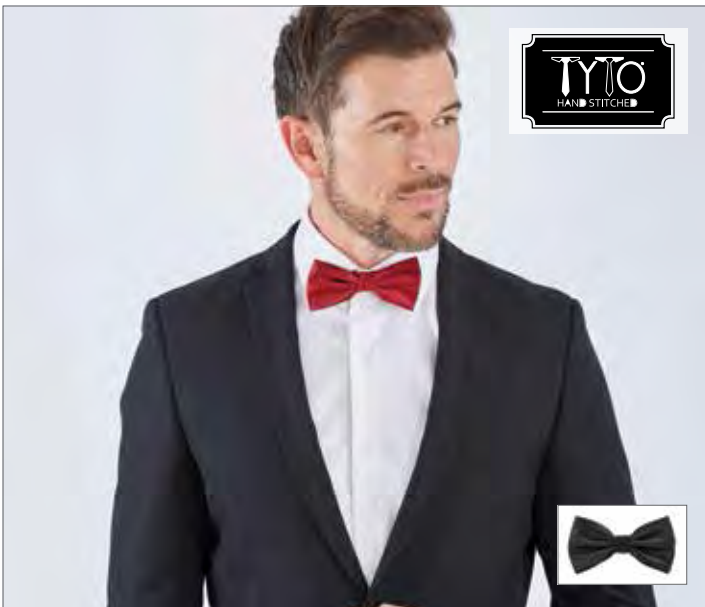
100% Polyester  
120 x 25 cm (Länge x Breite)  
85 g/m<sup>2</sup>

TYTO

BLACK	BOTTLE GREEN	BROWN	BURGUNDY
FUCHSIA	GOLD	GREY	LEMON
LIGHT BLUE	LILAC	LIME	MAGENTA
NATURAL	NAVY	OLIVE	ORANGE
PINK	PURPLE	RED	ROYAL
SILVER	SUNFLOWER	TURQUOISE	WHITE

Seidig glatte Satin-Texturen und schlichtes Gewebe | 100% gewebtes Polyester mit Satin-Finish | Einzeln in Geschenkbox verpackt

Farbe	Größen	1	ab 150	ab 1500
Coloured	120 x 25cm	12,76	11,36	10,64



**TT904** | TT904 **Satin Bow Tie**

100% Polyester  
One Size  
165 g/m<sup>2</sup>

TYTO

BLACK	BURGUNDY	NAVY
-------	----------	------

Wunderbar glatt | Satin-Textur | Verschluss mit Haken und Stift | Maschinenwaschbar | Einzeln in Geschenkbox verpackt

Farbe	Größen	1	ab 150	ab 1500
Coloured	One Size	8,46	7,54	7,06



**TT902** | TT902 **Twill Tie**

100% Polyester  
144 x 8,5 cm (Länge x Breite)  
165 g/m<sup>2</sup>

TYTO

BLACK	BOTTLE GREEN	BROWN	BURGUNDY
FUCHSIA	GOLD	GREY	LEMON
LIGHT BLUE	LILAC	LIME	MAGENTA
NATURAL	NAVY	OLIVE	ORANGE
PINK	PURPLE	RED	ROYAL
SILVER	SUNFLOWER	TURQUOISE	WHITE

Klassische, weiche Twill-Texturen | Zu 100% von Hand genäht | Maschinenwaschbar | Breite: 8,5 cm | Länge: 144 cm | Einzeln in Geschenkbox verpackt

Farbe	Größen	1	ab 144	ab 1440
Coloured	144 x 8,5cm	11,84	10,54	9,88



# 081

**W720**  
S.410

**W721**  
S.410

PULLOVER & STRICKWAREN

**PULLOVER & STRICKWAREN ..... 406 - 417**



**Z719M** | R-719M **Men's V-Neck Sleeveless Knitted Cardigan**

50% Baumwolle / 50% Polyacryl  
**XXS, XS, S, M, L, XL, XXL, 3XL, 4XL**  
 275 g/m<sup>2</sup>

Russell Collection

BLACK	CHARCOAL MARL	CRANBERRY MARL	DENIM MARL
FRENCH NAVY			

Klassische Passform | Modernes Design | Ärmellose Strickjacke mit V-Ausschnitt | Elasthan im Bund und am gerippten Armloch hält die Form und sorgt für einen gepflegten Look | Edle durchgehende Knopfleiste mit Beleg auf der Innenseite und farblich identischen Knöpfen | Fully fashioned (in Form gestrickt) | Schnell trocknend und pflegeleicht

Farbe	Größen	1	ab 12	ab 120
Coloured	XXS - XXL	40,00	35,60	33,82
Coloured	3XL - 4XL	48,00	42,72	40,58



**Z716** | R-716M-0 **Men's V-Neck Sleeveless Knitted Jumper**

50% Baumwolle / 50% Polyacryl  
**XXS, XS, S, M, L, XL, XXL, 3XL, 4XL**  
 275 g/m<sup>2</sup>

Russell Collection

BLACK	CHARCOAL MARL	CRANBERRY MARL	DENIM MARL
FRENCH NAVY			

Cotton Blend™ | Dieser klassische, pflegeleichte Pullunder mit V-Ausschnitt überzeugt durch seinen schicken Schnitt | Elasthan im Bund und an den Armausschnitten hält die Form und sorgt für einen gepflegten Look | Zeitgemässer Schnitt | In weitem Größenspektrum verfügbar | Waschbar bis 40 °C und trocknergeeignet | Schnell trocknend und pflegeleicht

Farbe	Größen	1	ab 12	ab 120
Coloured	XXS - XXL	31,24	27,76	26,38
Coloured	3XL - 4XL	37,46	33,32	31,66



**Z710** | R-710M-0 **V-Neck Knitted Jumper**

50% Baumwolle / 50% Polyacryl  
**XXS, XS, S, M, L, XL, XXL, 3XL, 4XL**  
 275 g/m<sup>2</sup>

Russell Collection

BLACK	CHARCOAL MARL	CRANBERRY MARL	DENIM MARL
FRENCH NAVY			

Pflegeleichtes CottonBlend™ Material, das die leichten, kühlenden Trageeigenschaften von Baumwolle mit der Weichheit, Wärme und Unempfindlichkeit von Polyacryl verbindet | Elasthan im Bund und an den Ärmelbündchen hält die Form und sorgt für einen gepflegten Look | Zeitgemäßer Schnitt | In weitem Größenspektrum verfügbar | Waschbar bis 40 °C

Farbe	Größen	1	ab 12	ab 120
Coloured	XXS - XXL	33,62	29,90	28,42
Coloured	3XL - 4XL	40,34	35,88	34,08



**Z710F** | R-710F-0 **Ladies' V-Neck Knitted Jumper**

50% Baumwolle / 50% Polyacryl  
**XXS, XS, S, M, L, XL, XXL, 3XL, 4XL**  
 275 g/m<sup>2</sup>

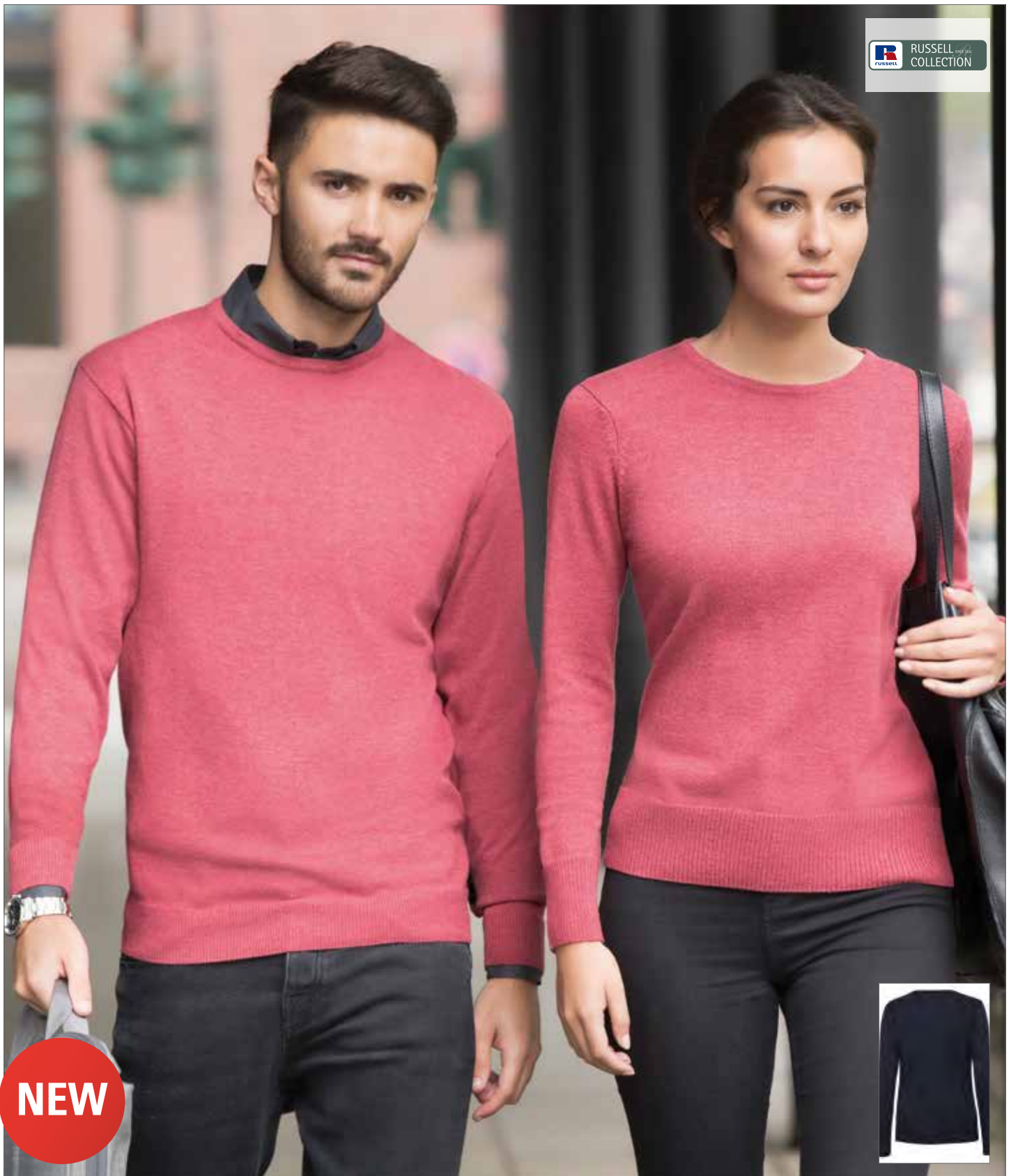
Russell Collection

BLACK	CHARCOAL MARL	CRANBERRY MARL	DENIM MARL
FRENCH NAVY			

Cotton Blend™ | Pflegeleichtes CottonBlend™ Material, das die leichten Trageeigenschaften von Baumwolle mit der Weichheit, Wärme und Unempfindlichkeit von Polyacryl verbindet | Elasthan im Bund und an den Ärmelbündchen | In weitem Größenspektrum verfügbar

Farbe	Größen	1	ab 12	ab 120
Coloured	XXS - XXL	33,62	29,90	28,42
Coloured	3XL - 4XL	40,34	35,88	34,08





**NEW**

**Z717M** | R-717M **Men's Crew Neck Knitted Pullover**

50% Baumwolle / 50% Polyacryl  
 XXS, XS, S, M, L, XL, XXL, 3XL, 4XL  
 275 g/m<sup>2</sup>

Russell Collection

**BLACK** | **CHARCOAL MARL** | **CRANBERRY MARL** | **DENIM MARL** | **FRENCH NAVY**

Klassische Passform | Modernes Design | Langärmeliger Pullover mit Rundhalsausschnitt | Elasthan im Bund und an den Ärmelbündchen hält die Form und sorgt für einen gepflegten Look | Fully fashioned (in Form gestrickt) | Schnell trocknend und pflegeleicht

Farbe	Größen	1	ab 12	ab 120
Coloured	XXS - XXL	35,96	32,00	30,40
Coloured	3XL - 4XL	43,18	38,40	36,48

**Z717F** | R-717F **Ladies' Crew Neck Knitted Pullover**

50% Baumwolle / 50% Polyacryl  
 XXS, XS, S, M, L, XL, XXL, 3XL, 4XL  
 275 g/m<sup>2</sup>

Russell Collection

Klassische Passform | Modernes Design | Langärmeliger Pullover mit Rundhalsausschnitt | Elasthan im Bund und an den Ärmelbündchen hält die Form und sorgt für einen gepflegten Look | Fully fashioned (in Form gestrickt) | Schnell trocknend und pflegeleicht

Farbe	Größen	1	ab 12	ab 120
Coloured	XXS - XXL	35,96	32,00	30,40
Coloured	3XL - 4XL	43,18	38,40	36,48



**Z715F** | R-715F-0 **Ladies' V-Neck Knitted Cardigan**

50% Baumwolle / 50% Polyacryl  
**XXS, XS, S, M, L, XL, XXL, 3XL, 4XL**  
 275 g/m<sup>2</sup>

Russell Collection

**Z715M** | R-715M **Men's V-Neck Knitted Pullover**

50% Baumwolle / 50% Polyacryl  
**XXS, XS, S, M, L, XL, XXL, 3XL, 4XL**  
 275 g/m<sup>2</sup>

Russell Collection

BLACK	CHARCOAL MARL	CRANBERRY MARL	DENIM MARL	FRENCH NAVY
-------	---------------	----------------	------------	-------------

Cotton Blend™ | Pflegeleichtes CottonBlend™ Material, das die leichten Trageeigenschaften von Baumwolle mit der Weichheit, Wärme und Unempfindlichkeit von Polyacryl verbindet | Elasthan im Bund und an den Ärmelbündchen hält die Form und sorgt für einen gepflegten Look | Zeitgemässer Schnitt mit farblich abgestimmten Knöpfen | Ersatzknopf

Klassische Passform | Modernes Design | Langärmelige Strickjacke mit V-Ausschnitt | Elasthan im Bund und an den Ärmelbündchen hält die Form und sorgt für einen gepflegten Look | Edle durchgehende Knopfleiste mit Beleg auf der Innenseite und farblich identischen Knöpfen | Fully fashioned (in Form gestrickt) | Schnell trocknend und pflegeleicht

Farbe	Größen	1	ab 12	ab 120
Coloured	XXS - XXL	33,62	29,90	28,42
Coloured	3XL - 4XL	40,34	35,88	34,08

Farbe	Größen	1	ab 12	ab 120
Coloured	XXS - XXL	46,32	41,20	39,14
Coloured	3XL - 4XL	55,58	49,44	46,96



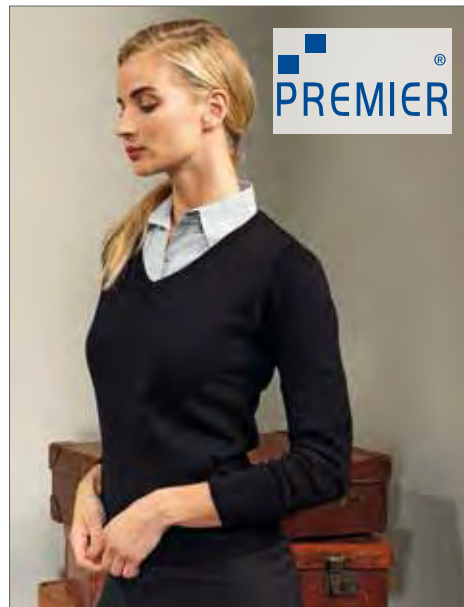
**PW697** | PR697 **Ladies' Button Through Knitted Cardigan**

55% Baumwolle / 45% Polyacryl  
**XS(8), S(10), M(12), L(14), XL(16), 2XL(18), 3XL(20), 4XL(22), 5XL(24)**  
 Premier Workwear

BLACK	BOTTLE	BURGUNDY	CHARCOAL
NAVY	PURPLE	RED	ROYAL

Damen Langarm-Jacke mit V-Ausschnitt | Weiches Garn mit hohem Baumwollanteil | Feinstrick | Knopfverschluss | 7-Knopfleiste | Modernes Styling | Eingesetzte Ärmel | Hergestellt aus Oeko-TEX® Standard 100 Material

Farbe	Größen	1	ab 12	ab 120
Coloured	XS (8) - 5XL (24)	25,22	23,98	23,02



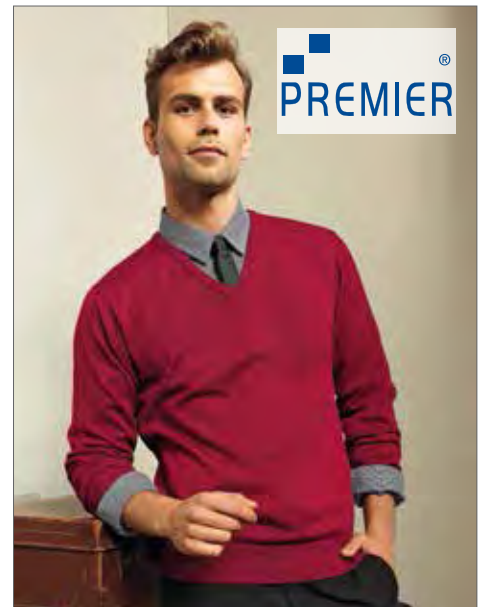
**PW696** | PR696 **Ladies' V-Neck Knitted Sweater**

55% Baumwolle / 45% Polyacryl  
**XS(8), S(10), M(12), L(14), XL(16), XXL(18), 3XL(20), 4XL(22), 5XL(24)**  
 Premier Workwear

BLACK	CHARCOAL	NAVY
-------	----------	------

Damen Langarm-Pullover mit V-Ausschnitt | Weiches Garn mit hohem Baumwollanteil | Feinstrick | Modernes Styling | Eingesetzte Ärmel | Hergestellt aus Oeko-TEX® Standard 100 Material

Farbe	Größen	1	ab 12	ab 120
Coloured	XS (8) - 5XL (24)	25,22	23,98	23,02



**PW694** | PR694 **Men's V-Neck Knitted Sweater**

55% Baumwolle / 45% Polyacryl  
**XXS, XS, S, M, L, XL, XXL, 3XL, 4XL**  
 Premier Workwear

BLACK	BOTTLE
NAVY	PURPLE
BURGUNDY	CHARCOAL
RED	ROYAL

Herren Langarm-Sweatshirt mit V-Ausschnitt | Weiches Garn mit hohem Baumwollanteil | Ideal tragbar mit oder ohne Krawatte | Feinstrick | Modernes Styling | Eingesetzte Ärmel | Hergestellt aus Oeko-TEX® Standard 100 Material

Farbe	Größen	1	ab 12	ab 120
Coloured	XXS - 4XL	25,22	23,98	23,02





HENBURY

**W721 | H721 Ladies' Lightweight V-Neck Jumper**

50% Baumwolle / 50% Polyacryl  
XXS, XS, S, M, L, XL, XXL, 3XL, 4XL

Henbury

BLACK	BURGUNDY	GREY MARL
PURPLE	ROYAL	NAVY

Feine Oberflächenstruktur | Strick-Bündchen | Set-In Ärmel | Abgepasste Details an Ärmeln und Ausschnitt

Farbe	Größen	1	ab 24 (4XL ab 12)	ab 240 (4XL ab 120)
Coloured	XXS- XL	29,80	24,50	22,92
Coloured	XXL	31,50	25,90	24,24
Coloured	3XL	32,84	26,98	25,26
Coloured	4XL	32,84	26,98	25,26



HENBURY

**W720 | H720 Men's Lightweight V-Neck Jumper**

50% Baumwolle / 50% Polyacryl  
XXS, XS, S, M, L, XL, XXL, 3XL, 4XL

Henbury

BLACK	BURGUNDY	GREY MARL
PURPLE	SLATE GREY MARL	NAVY

Feine Oberflächenstruktur | Abgepasste Details an Ärmeln und Ausschnitt | 1x1 Ripp | Set-In Ärmel

Farbe	Größen	1	ab 24 (4XL ab 12)	ab 240 (4XL ab 120)
Coloured	XXS- XL	31,96	26,28	24,58
Coloured	XXL	33,94	27,90	26,10
Coloured	3XL	35,26	28,98	27,12
Coloured	4XL	35,26	28,98	27,12



HENBURY

**W724 | H724 Men's Lightweight Sleeveless V-Neck Jumper**

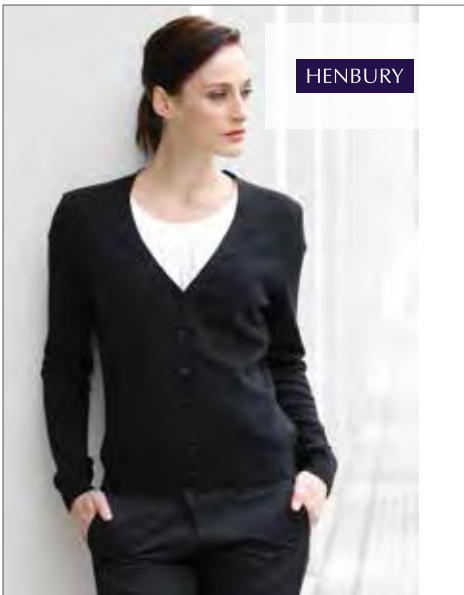
50% Baumwolle / 50% Polyacryl  
S, M, L, XL, XXL, 3XL, 4XL

Henbury

BLACK	NAVY
-------	------

Feinstrick | Ärmellos | 1x1 Ripp

Farbe	Größen	1	ab 24 (4XL ab 12)	ab 240 (4XL ab 120)
Coloured	S- XL	28,84	23,70	22,18
Coloured	XXL	30,40	24,98	23,38
Coloured	3XL	31,96	26,28	24,58
Coloured	4XL	31,96	26,28	24,58



HENBURY

**W726 | H726 Ladies' Lightweight V-Neck Short Cardigan**

50% Baumwolle / 50% Polyacryl  
XXS, XS, S, M, L, XL, XXL, 3XL, 4XL

Henbury

BLACK	NAVY	SLATE GREY MARL
-------	------	-----------------

12-Gauge-Feinstrick | Abgepasste Details an Ärmeln und Ausschnitt | Einfarbige Perlglanzknöpfe | Eingepasste Ärmel | 1x1 Ripp an Ausschnitt, Saum und Bündchen | Passt zu Herren W720, W724, W725 und Damen W721

Farbe	Größen	1	ab 24 (4XL ab 12)	ab 240 (4XL ab 120)
Coloured	XXS- XL	31,50	25,90	24,24
Coloured	XXL	32,86	27,02	25,28
Coloured	3XL	34,66	28,50	26,66
Coloured	4XL	34,66	28,50	26,66



HENBURY

**W722 | H722 Men's Lightweight V-Neck Cardigan**

50% Baumwolle / 50% Polyacryl  
XS, S, M, L, XL, XXL, 3XL, 4XL

Henbury

BLACK	GREY MARL	NAVY
-------	-----------	------

Feine Oberflächenstruktur | Hornknöpfe farblich abgestimmt | 1x1 Ripp-Kragen | Set-In Ärmel

Farbe	Größen	1	ab 24 (4XL ab 12)	ab 240 (4XL ab 120)
Coloured	XS- XL	35,26	28,98	27,12
Coloured	XXL	37,10	30,50	28,54
Coloured	3XL	38,56	31,70	29,66
Coloured	4XL	38,56	31,70	29,66



HENBURY

**W723 | H723 Ladies' Lightweight V-Neck Cardigan**

50% Baumwolle / 50% Polyacryl  
XXS, XS, S, M, L, XL, XXL, 3XL, 4XL

Henbury

BLACK	BURGUNDY	GREY MARL
PURPLE	ROYAL	NAVY

Feine Oberflächenstruktur | Perlmutterknöpfe | Strick-Bündchen | Set-In-Ärmel | Zwei Taschen

Farbe	Größen	1	ab 24 (4XL ab 12)	ab 240 (4XL ab 120)
Coloured	XXS- XL	31,96	26,28	24,58
Coloured	XXL	33,94	27,90	26,10
Coloured	3XL	35,26	28,98	27,12
Coloured	4XL	35,26	28,98	27,12