



HENBURY

W725 | H725 **Men's Lightweight Crew Neck Jumper**

50% Baumwolle / 50% Polyacryl
S, M, L, XL, XXL, 3XL, 4XL

Henbury

BLACK **GREY MARL** **NAVY**

Feinstrick-Pullover | 1x1 Ripp | Set-In Ärmel

| Farbe | Größen | 1 | ab 24 (4XL ab 12) | ab 240 (4XL ab 120) |
|----------|--------|-------|----------------------|------------------------|
| Coloured | S- XL | 31,96 | 26,28 | 24,58 |
| Coloured | XXL | 33,94 | 27,90 | 26,10 |
| Coloured | 3XL | 35,26 | 28,98 | 27,12 |
| Coloured | 4XL | 35,26 | 28,98 | 27,12 |



HENBURY

W762 | H762 **Ladies' Cashmere Touch Acrylic Crew Neck Cardigan**

100% Polyacryl
XXS, XS, S, M, L, XL, XXL, 3XL, 4XL

Henbury

BLACK **NAVY**

Acrylgarn mit Kaschmirgefühl | 12-Gauge-Feinstrick | Abgepasste Details an Ärmeln und Ausschnitt | Eingepasste Ärmel | 1x1 Ripp an Bündchen | Knöpfe Ton-in-Ton

| Farbe | Größen | 1 | ab 24 (4XL ab 12) | ab 240 (4XL ab 120) |
|----------|---------|-------|----------------------|------------------------|
| Coloured | XXS- XL | 29,06 | 23,90 | 22,36 |
| Coloured | XXL | 31,26 | 25,70 | 24,06 |
| Coloured | 3XL | 32,86 | 27,02 | 25,28 |
| Coloured | 4XL | 32,86 | 27,02 | 25,28 |



HENBURY

W780 | H780 **Men's Tri-Blend V Neck Jumper**

40% Viskose / 40% Nylon / 20% Baumwolle
XS, S, M, L, XL, XXL

Henbury

BLUE MARL **GREY MARL**

Mouliné-Garn | 12-Gauge-Feinstrick | Abgepasste Details an Ärmeln und Ausschnitt | Eingepasste Ärmel | 2x1 Ripp an Bündchen

| Farbe | Größen | 1 | ab 24 | ab 240 |
|----------|--------|-------|-------|--------|
| Coloured | XS- XL | 32,84 | 26,98 | 25,26 |
| Coloured | XXL | 34,66 | 28,50 | 26,66 |



HENBURY

W716 | H716 **Men's Knitted Short Sleeved Polo**

50% Baumwolle / 50% Polyacryl
XS, S, M, L, XL, XXL

Henbury

BLACK **GREY MARL** **NAVY**

Feinstrickpullover mit Polo-Ausschnitt, 12 Gauge | Abgepasste kurze Ärmel mit Rippendetail an den Ärmeln und am Saum | Flachstrickkragen und 3-Knopf-Leiste mit passend eingefärbten Knöpfen mit Perlmutteroptik | Herausnehmbares Henbury Nacken-Label |

| Farbe | Größen | 1 | ab 24 | ab 240 |
|----------|--------|-------|-------|--------|
| Coloured | XS- XL | 28,44 | 23,36 | 21,88 |
| Coloured | XXL | 30,04 | 24,68 | 23,10 |



HENBURY

W718 | H718 **Unisex Knitted Bomber Jacket**

50% Baumwolle / 50% Polyacryl
XXS, XS, S, M, L, XL, XXL, 3XL

Henbury

BLACK **GREY MARL** **NAVY**

Unisex Feinstrick-Bomberjacke, 12 Gauge | Abgepasster Ärmel mit durchgehender Reißverschlussöffnung an der Vorderseite | Metallreißverschluss und Reißverschlusszug | 1x1-Rippstrick an Bündchen und Saum | Eingefasste Brusttaschen | Henbury cut out Back Nacken Label

| Farbe | Größen | 1 | ab 24 | ab 240 |
|----------|---------|-------|-------|--------|
| Coloured | XXS- XL | 37,00 | 30,42 | 28,46 |
| Coloured | XXL | 38,64 | 31,76 | 29,72 |
| Coloured | 3XL | 39,76 | 32,68 | 30,58 |



HENBURY

W719 | H719 **Ladies' Longline Open Cardigan**

50% Baumwolle / 50% Polyacryl
XS, S, M, L, XL, XXL, 3XL, 4XL

Henbury

BLACK **GREY MARL** **NAVY**

Lose fallender, lang geschnittener Damen-Cardigan aus Feinstrick, 12 Gauge | Halbrippendetail am Körper und an den Ärmeln | Abgepasster Ärmel | Henbury cut out Back Nacken Label

| Farbe | Größen | 1 | ab 24 | ab 240 |
|----------|----------|-------|-------|--------|
| Coloured | XS- XL | 35,76 | 29,40 | 27,52 |
| Coloured | XXL | 37,00 | 30,42 | 28,46 |
| Coloured | 3XL- 4XL | 38,64 | 31,76 | 29,72 |



W730 | H730 **Lambswool V-Neck Jumper**

100% Wolle
S, M, L, XL, XXL

Henbury

| | | |
|-------|----------|------|
| BLACK | CHARCOAL | NAVY |
|-------|----------|------|

100% Lammwolle (10er Teilung) | 1x1 Ripp-Strick-Säume | Ripp-Strick-Nackenband und -Armabschlüsse | Waschmaschinengeeignet | Wollsiegel

| Farbe | Größen | 1 | ab 24 | ab 240 |
|----------|--------|-------|-------|--------|
| Coloured | S - XL | 48,30 | 39,70 | 37,16 |
| Coloured | XXL | 49,86 | 40,98 | 38,36 |



W735 | H735 **Crew Neck Lambswool Jumper**

100% Wolle
S, M, L, XL, XXL

Henbury

| | |
|-------|------|
| BLACK | NAVY |
|-------|------|

100% Lammwolle (10er Teilung) | 1x1 Ripp-Strick-Säume | Ripp-Strick-Nackenband und -Armabschlüsse | Wollsiegel | Waschmaschinengeeignet

| Farbe | Größen | 1 | ab 24 | ab 240 |
|----------|--------|-------|-------|--------|
| Coloured | S - XL | 48,54 | 39,90 | 37,34 |
| Coloured | XXL | 49,86 | 40,98 | 38,36 |



W727 | H727 **Men's Roll Neck Jumper**

50% Baumwolle / 50% Polyacryl
XS, S, M, L, XL, XXL, 3XL

Henbury

| |
|-------|
| BLACK |
|-------|

Feinstrick-Rollkragen | Ärmel und Kragen halb abgepasst | 1x1-Rippung an Kragen, Saum und Ärmelabschlüssen | Angesetzte Ärmel

| Farbe | Größen | 1 | ab 24 | ab 240 |
|-------|---------|-------|-------|--------|
| Black | XS - XL | 32,86 | 27,02 | 25,28 |
| Black | XXL | 34,16 | 28,08 | 26,28 |
| Black | 3XL | 35,74 | 29,36 | 27,48 |



W729 | H729 **Men's Quarter Zip Jumper**

50% Baumwolle / 50% Polyacryl
XS, S, M, L, XL, XXL, 3XL, 4XL

Henbury

| | | |
|-------|-----------|------|
| BLACK | GREY MARL | NAVY |
|-------|-----------|------|

Feinstrick, Viertel-Reißverschluss | Metallzipper und -schieber | Ärmel und Kragen halb abgepasst | 1x1 Ripp an Kragen, Saum und Ärmelabschlüssen | Angesetzte Ärmel

| Farbe | Größen | 1 | ab 24 | ab 240 |
|----------|-----------|-------|-------|--------|
| Coloured | XS - XL | 38,60 | 31,72 | 29,70 |
| Coloured | XXL | 39,90 | 32,80 | 30,70 |
| Coloured | 3XL - 4XL | 41,46 | 34,08 | 31,90 |



TJ6000 | 6000 **Men's Crew Neck Sweater**

50% Wolle / 50% Polyacryl
S, M, L, XL, XXL, 3XL

Tee Jays

- BLACK
- DARK GREY (SOLID)
- LIGHT GREY
- NAVY

Fully fashion | Tailor Fit | Qualität Italienisches Merino-Acryl Mischgarn von Folco | 14 Gauge | Waschbar bis 30 °C (Wollwaschprogramm)

| Farbe | Größen | 1 | ab 20 | ab 200 |
|----------|---------|-------|-------|--------|
| Coloured | S - XXL | 46,12 | 41,72 | 40,46 |
| Coloured | 3XL | 48,52 | 43,82 | 42,50 |



TJ6001 | 6001 **Men's V-Neck Sweater**

50% Wolle / 50% Polyacryl
S, M, L, XL, XXL, 3XL

Tee Jays

- BLACK
- DARK GREY (SOLID)
- LIGHT GREY
- NAVY

Fully fashion | Tailor Fit | Qualität Italienisches Merino-Acryl Mischgarn von Folco | 14 Gauge | Waschbar bis 30 °C (Wollwaschprogramm)

| Farbe | Größen | 1 | ab 20 | ab 200 |
|----------|---------|-------|-------|--------|
| Coloured | S - XXL | 46,12 | 41,72 | 40,46 |
| Coloured | 3XL | 48,52 | 43,82 | 42,50 |



K352 | KK352 **Arundel V-Neck Sweater**

50% Baumwolle / 50% Polyacryl (Silver Grey: 95% Baumwolle / 5% Viskose)
XXS, XS, S, M, L, XL, XXL, 3XL

Kustom Kit

- BLACK
- BOTTLE GREEN
- BURGUNDY
- SILVER GREY MELANGE
- GRAPHITE MELANGE
- NAVY

1x1 Ripp-V-Ausschnitt | Fully fashioned Armausschnitte | Elastische Ripp-Bündchen und Einfassung | Oeko-Tex® Standard 100 zertifiziert

| Farbe | Größen | 1 | ab 25 | ab 250 |
|----------|-----------|-------|-------|--------|
| Coloured | XXS - 3XL | 32,22 | 29,00 | 27,56 |



TJ6005 | 6005 **Ladies' Cardigan**

50% Wolle / 50% Polyacryl
S, M, L, XL, XXL

Tee Jays

- BLACK
- DARK GREY (SOLID)
- LIGHT GREY
- NAVY

Fully fashion | Tailor Fit | Italienisches Merino-Acryl Mischgarn von Folco | 14 Gauge | Waschbar bis 30 °C (Wollwaschprogramm)

| Farbe | Größen | 1 | ab 20 | ab 200 |
|----------|---------|-------|-------|--------|
| Coloured | S - XXL | 46,12 | 41,72 | 40,46 |



NEW

EA061 | EA061 **Wakhan 1/4 Zip Knit Sweater**

70% Baumwolle / 30% Polyester

S, M, L, XL, XXL

Ecologie by AWDiS

| | | |
|-------|----------|--------------|
| BLACK | CHARCOAL | HEATHER GREY |
| NAVY | | |

70% Regenerierte Baumwolle | Kragen mit ¼-Reißverschluss | Angesetzte Ärmel | Gerippter Bund und Kragen | Fashion Fit | Neutrales Größenlabel ohne Branding

| Farbe | Größen | 1 | ab 30 | ab 300 |
|----------|---------|-------|-------|--------|
| Coloured | S - XXL | 27,66 | 22,90 | 21,84 |



NEW

EA060 | EA060 **Arenal Knit Sweater**

70% Baumwolle / 30% Polyester

S, M, L, XL, XXL

Ecologie by AWDiS

| | | |
|-------|----------|--------------|
| BLACK | CHARCOAL | HEATHER GREY |
| NAVY | | |

70% Regenerierte Baumwolle | Feinstrick | Angesetzte Ärmel | Gerollter Kragen, Bund und Saum | Fashion Fit | Neutrales Größenlabel ohne Branding

| Farbe | Größen | 1 | ab 30 | ab 300 |
|----------|---------|-------|-------|--------|
| Coloured | S - XXL | 25,26 | 20,90 | 19,94 |



NEW

EA080 | EA080 **Iguazu Knitted Hoody**

70% Baumwolle / 30% Polyester

S, M, L, XL, XXL

Ecologie by AWDiS

| | |
|-------------------|-----------------------|
| CHARCOAL/BLACK | HEATHER GREY/CHARCOAL |
| NAVY/HEATHER GREY | |

70% Regenerierte Baumwolle | Zwei-Farben-Optik | Angesetzte Ärmel | Gerippter Bund und Kragen | Kapuze mit Kordelzug | Fangmuster | Fashion Fit | Neutrales Größenlabel ohne Branding

| Farbe | Größen | 1 | ab 20 | ab 200 |
|----------|---------|-------|-------|--------|
| Coloured | S - XXL | 30,80 | 25,50 | 24,32 |



LARGE
← →
SIZES

L01711 | 01711 **Glory Women Sweater**

70% Viskose / 30% Polyamid
XS, S, M, L, XL, XXL
275 g/m²

BLACK | **CHARCOAL MELANGE** | **FRENCH NAVY** | **GREY MELANGE** | **OXBLOOD** | **ULTRAMARINE**

Fitted cut | 1x1 Elasthan | Ripp an Saum und Ärmeln

| Farbe | Größen | 1 | ab 25 | ab 250 |
|----------|----------|-------|-------|--------|
| Coloured | XS - XXL | 32,82 | 28,90 | 26,52 |

L01710 | 01710 **Glory Men Sweater**

70% Viskose / 30% Polyamid
S, M, L, XL, XXL, 3XL
275 g/m²

SOL'S

Fitted cut | 1x1 Elasthan | Ripp an Saum und Ärmeln

| Farbe | Größen | 1 | ab 25 | ab 250 |
|----------|---------|-------|-------|--------|
| Coloured | S - XXL | 32,82 | 28,90 | 26,52 |
| Coloured | 3XL | 37,72 | 33,22 | 30,50 |



L411 | 90010 **Women's V Neck Sweater Galaxy**

50% Baumwolle / 50% Polyacryl
XS, S, M, L, XL, XXL
240 g/m²

SOL'S

BLACK **MEDIUM GREY (SOLID)** **NAVY** **RED**

Angesetzte Ärmel | Klassischer Stil | Ripp-Strick an Kragen und Ärmelbündchen | Tailliert geschnitten

| Farbe | Größen | 1 | ab 25 | ab 250 |
|----------|----------|-------|-------|--------|
| Coloured | XS - XXL | 26,92 | 22,80 | 21,90 |

L410 | 90000 **Men's V Neck Sweater Galaxy**

50% Baumwolle / 50% Polyacryl
S, M, L, XL, XXL, 3XL
240 g/m²

SOL'S

BLACK **MEDIUM GREY (SOLID)** **NAVY** **RED**

Angesetzte Ärmel | Klassischer Stil | Ripp-Strick an Kragen und Ärmelbündchen

| Farbe | Größen | 1 | ab 25 | ab 250 |
|----------|---------|-------|-------|--------|
| Coloured | S - XXL | 26,92 | 26,16 | 21,90 |
| Coloured | 3XL | 30,88 | 26,16 | 25,12 |



L412 | 00591 **Unisex Sleeveless Sweater Gentlemen**

50% Baumwolle / 50% Polyacryl
XXS, XS, S, M, L, XL, XXL, 3XL
280 g/m²

SOL'S

BLACK **MEDIUM GREY (SOLID)** **NAVY**

Ärmelansätze und Taillenbund aus 1x1 Elasthan-Ripp für erhöhten Tragekomfort | Moderne Armausschnitte | Gerade geschnitten

| Farbe | Größen | 1 | ab 25 | ab 250 |
|----------|-----------|-------|-------|--------|
| Coloured | XXS - XXL | 21,80 | 18,48 | 17,74 |
| Coloured | 3XL | 25,12 | 21,28 | 20,42 |



L01713 | 01713 **Ginger Women Sweater**

70% Viskose / 30% Polyamid
XS, S, M, L, XL, XXL
275 g/m²

BLACK **CHARCOAL MELANGE** **FRENCH NAVY** **GREY MELANGE** **OXBLOOD** **ULTRAMARINE**

Fitted cut | 1x1 Elasthan | Ripp an Saum und Ärmeln

| Farbe | Größen | 1 | ab 25 | ab 250 |
|----------|----------|-------|-------|--------|
| Coloured | XS - XXL | 32,82 | 28,90 | 26,52 |

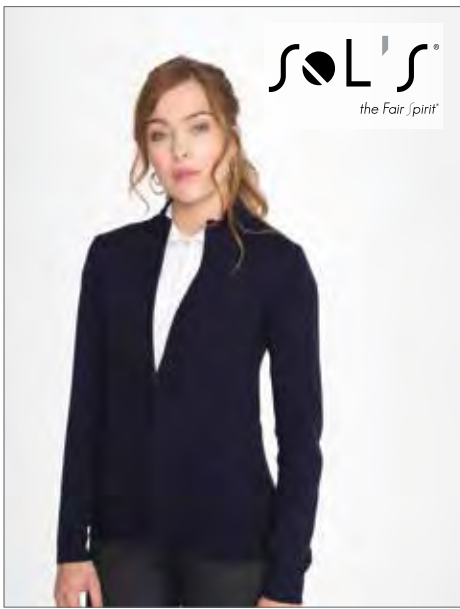
L01712 | 01712 **Ginger Man Sweater**

70% Viskose / 30% Polyamid
S, M, L, XL, XXL, 3XL
275 g/m²

SOL'S

Fitted cut | 1x1 Elasthan | Ripp an Saum und Ärmeln

| Farbe | Größen | 1 | ab 25 | ab 250 |
|----------|---------|-------|-------|--------|
| Coloured | S - XXL | 32,82 | 28,90 | 26,52 |
| Coloured | 3XL | 37,72 | 33,22 | 30,50 |



L414 | 00550 **Zipped Knitted Cardigan Gordon Women**

50% Baumwolle / 50% Polyacryl
S, M, L, XL, XXL
280 g/m²

SOL'S

| | |
|-------|---------------------|
| BLACK | MEDIUM GREY (SOLID) |
| NAVY | |

Angesetzte Ärmel | 1x1 Ripp-Kragen | Gestricktes, in Kontrastfarbe gestreiftes Nackenband | Ärmelbündchen und Bund aus 1x1 Elasthan-Ripp | Verdeckter Reißverschluss vorne | Modischer Armausschnitt | Taillierter Schnitt

| Farbe | Größen | 1 | ab 25 | ab 250 |
|----------|--------|-------|-------|--------|
| Coloured | S- XXL | 32,00 | 27,12 | 26,02 |



L413 | 00548 **Zipped Knitted Cardigan Gordon Men**

50% Baumwolle / 50% Polyacryl
S, M, L, XL, XXL, 3XL
280 g/m²

SOL'S

| | |
|-------|---------------------|
| BLACK | MEDIUM GREY (SOLID) |
| NAVY | |

Angesetzte Ärmel | 1x1 Ripp-Kragen | Gestricktes, in Kontrastfarbe gestreiftes Nackenband | Ärmelbündchen und Bund aus 1x1 Elasthan-Ripp | Verdeckter Reißverschluss vorne | Moderner Armausschnitt | Gerader Schnitt

| Farbe | Größen | 1 | ab 25 | ab 250 |
|----------|--------|-------|-------|--------|
| Coloured | S- XXL | 32,00 | 27,12 | 26,02 |
| Coloured | 3XL | 36,82 | 31,20 | 29,94 |



L01715 | 01715 **Griffith Sweater**

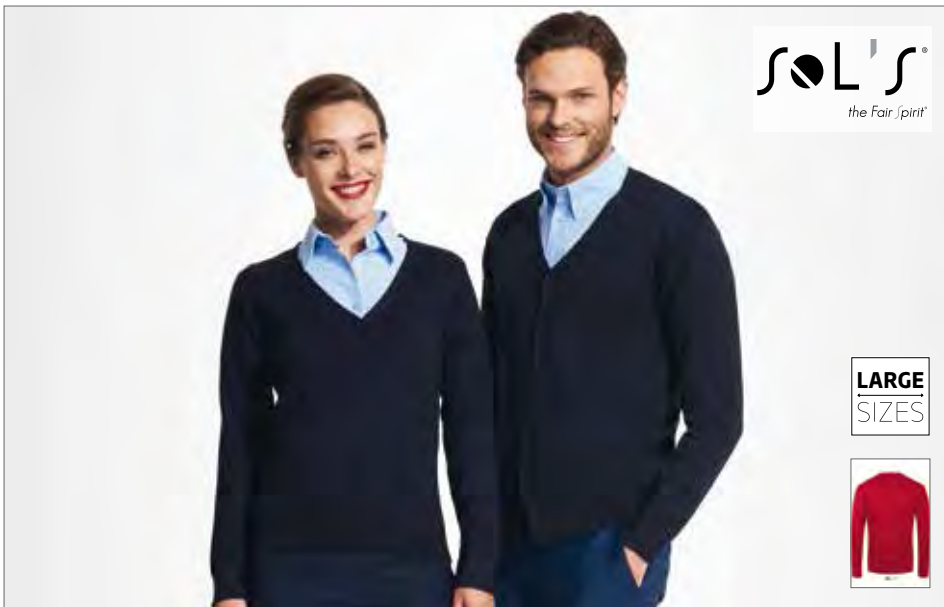
70% Viskose / 30% Polyamid
S, M, L, XL, XXL, 3XL
275 g/m²

SOL'S

| | |
|-------------|------------------|
| BLACK | CHARCOAL MELANGE |
| FRENCH NAVY | GREY MELANGE |

Fitted cut | Ton-in-Ton Strickknopfleiste | 1x1 Elasthan | Ripp an Saum und Ärmeln

| Farbe | Größen | 1 | ab 25 | ab 250 |
|----------|--------|-------|-------|--------|
| Coloured | S- XXL | 36,28 | 31,94 | 29,32 |
| Coloured | 3XL | 41,70 | 36,72 | 33,70 |



L419 | 90012 **Golden Women V-Neck Knitted Cardigan**

50% Baumwolle / 50% Polyacryl
S, M, L, XL, XXL
280 g/m²

SOL'S

| | | | |
|-------|---------------------|------|-----|
| BLACK | MEDIUM GREY (SOLID) | NAVY | RED |
|-------|---------------------|------|-----|

Strick-Cardigan in klassischem Stil | Angesetzte Ärmel | Elasthan-Ripp-Strickbündchen an Ärmeln und Saum für Formbeständigkeit | Gleichfarbige Strick-Knopfleiste | Modischer Armausschnitt | Ersatzknopf an der Innenseite des Saums | Schmal geschnitten

| Farbe | Größen | 1 | ab 25 | ab 250 |
|----------|--------|-------|-------|--------|
| Coloured | S- XXL | 29,12 | 24,66 | 23,68 |

L418 | 90011 **Golden Men V-Neck Knitted Cardigan**

50% Baumwolle / 50% Polyacryl
S, M, L, XL, XXL, 3XL
280 g/m²

SOL'S

| | | | |
|-------|---------------------|------|-----|
| BLACK | MEDIUM GREY (SOLID) | NAVY | RED |
|-------|---------------------|------|-----|

Strick-Cardigan im klassischen Stil | Angesetzte Ärmel | Elasthan-Ripp-Strick-Bündchen an Ärmeln und Saum für Formbeständigkeit | Gleichfarbige Strick-Knopfleiste | Modischer Armausschnitt | Ersatzknopf an der Innenseite des Saums | Schmal geschnitten

| Farbe | Größen | 1 | ab 25 | ab 250 |
|----------|--------|-------|-------|--------|
| Coloured | S- XXL | 29,12 | 24,66 | 23,68 |
| Coloured | 3XL | 33,50 | 28,38 | 27,26 |



L01716 | 01716 **Griffin Sweater**

70% Viskose / 30% Polyamid
XS, S, M, L, XL, XXL
275 g/m²

SOL'S

| | | |
|--------------|------------------|-------------|
| BLACK | CHARCOAL MELANGE | FRENCH NAVY |
| GREY MELANGE | | |

Fitted cut | Ton-in-Ton Strickknopfleiste | 1x1 Elasthan | Ripp an Saum und Ärmeln

| Farbe | Größen | 1 | ab 25 | ab 250 |
|----------|---------|-------|-------|--------|
| Coloured | XS- XXL | 36,28 | 31,94 | 29,32 |

091

S5140
S.433

FLEECE

- HALF-ZIP..... 418 - 421**
- JACKETS..... 422 - 436**
- JACKETS - CONTRAST437 - 443**



F820 | 62-512-0 **Half-Zip Fleece**

100% Polyester (Smoke: 75% Polyester / 25% Viskose)
S, M, L, XL, XXL
 300 g/m²

Fruit of the Loom

| | | | | | |
|-------|--------------|-----------|------------|---------------|-----|
| BLACK | BOTTLE GREEN | DEEP NAVY | ROYAL BLUE | SMOKE (SOLID) | RED |
|-------|--------------|-----------|------------|---------------|-----|

Verdeckte Nähte | Gleichfarbige Reißverschlüsse an Vorderseite und Taschen | Verstellbarer Bund mit Stopper | Stehender Kragen mit Fischgrät-Nackenband | Atmungsaktives Antipilling-Material | Kurz geschorene Oberfläche

| Farbe | Größen | 1 | ab 12 | ab 120 |
|----------|--------|-------|-------|--------|
| Coloured | S- XXL | 26,38 | 23,56 | 21,68 |



S5020 | ST5020 **Active Fleece Half Zip**

100% Polyester
S, M, L, XL, XXL
 170 g/m²

Stedman®

| | | |
|------------|--------------------|-------------|
| BLACK OPAL | GREY STEEL (SOLID) | SCARLET RED |
|------------|--------------------|-------------|

Warme und weiche Zwischenschicht mit großartiger Wärmeisolation | Atmungsaktiv | Innen angeraut | Rückseitige Halbmondpassé | Verstellbarer Saum | Stehkragen | Ton-in-Ton-Halbreißverschluss mit Windschutzleiste | Polyester-Twill-Nackenband | Seitennähte | Waschbar bis 40 °C | Regular Fit | Textilien frei von Schadstoffen nach Oeko-Tex® Standard 100 | Ethisch verantwortungsvoll produziert gemäß WRAP-Richtlinien

| Farbe | Größen | 1 | ab 24 | ab 240 |
|----------|--------|-------|-------|--------|
| Coloured | S- XXL | 15,42 | 13,50 | 12,62 |



BCFU704 | FU704 **Fleece Highlander+ / Unisex**

100% Polyester
XS, S, M, L, XL, XXL, 3XL
 300 g/m²

B&C

| | | |
|-------|------|-----|
| BLACK | NAVY | RED |
|-------|------|-----|

CHARCOAL (SOLID)

Farblich abgestimmter ¼-Reißverschluss | Zwei Taschen an Seitennaht aus Interlock-Material | Offener Bund unten mit elastischem Kordelzug und Stopperr und „Easy-to-Pull“-Ringen

| Farbe | Größen | 1 | ab 15 | ab 150 |
|----------|---------|-------|-------|--------|
| Coloured | XS- 3XL | 28,98 | 26,58 | 25,30 |



L740 | 56000 **Half-Zip Fleece Ness**

100% Polyester
S, M, L, XL, XXL, 3XL, 4XL, 5XL
 300 g/m²

SOL'S

| | |
|-------|------|
| BLACK | NAVY |
|-------|------|

CHARCOAL GREY (SOLID) | FIR GREEN | LIME

ORANGE | RED | ROYAL BLUE

Farblich abgestimmter Reißverschluss | Stehkragen | Elastisches Bündchen mit Kordelzug

| Farbe | Größen | 1 | ab 20 | ab 200 |
|----------|----------|-------|-------|--------|
| Coloured | S- XXL | 22,32 | 18,92 | 18,16 |
| Coloured | 3XL | 26,78 | 22,70 | 21,78 |
| Coloured | 4XL- 5XL | 32,16 | 27,26 | 26,16 |



JN043 | JN043 **Half-Zip Fleece**

100% Polyester
S, M, L, XL, XXL
 300 g/m²

James+Nicholson

| | | |
|-------|-------|------------|
| BLACK | BROWN | DARK GREEN |
|-------|-------|------------|

DARK GREY (SOLID) | LIGHT BLUE | LIME GREEN

NAVY | ORANGE | RED

ROYAL | WHITE

Sweatshirt in schwerer Fleece-Qualität | Pflegeleichter Antipilling-Fleece | Kadettkragen | Doppelnähte an Armausschnitt und Schultern | Kordelzug mit Stopperr am Bund | Elastische Ärmelbündchen

| Farbe | Größen | 1 | ab 25 | ab 250 |
|----------|--------|-------|-------|--------|
| Coloured | S- XXL | 27,00 | 25,20 | 24,50 |

FLEECE (HALF-ZIP)



RG505 | TRF505 **Men's Ashmore Half Zip Fleece**

100% Polyester
S, M, L, XL, XXL, XXXL
170 g/m² Regatta Standout

| | |
|-------------------------|-------------------------|
| BLACK/CLASSIC RED | CLASSIC RED/DELHI RED |
| LIME GREEN/RACING GREEN | NAVY/DARK DENIM |
| OXFORD BLUE/NAVY | SEAL GREY (SOLID)/BLACK |

170er Symmetry Fleece mit Antipill-Ausstattung | Schnelltrocknend | Pflegeleicht | Halbreißverschluss | Kinnschutz | Mehrlagiges Design

| Farbe | Größen | 1 | ab 16 | ab 160 |
|----------|--------|-------|-------|--------|
| Coloured | S- 3XL | 19,90 | 17,90 | 16,70 |



RG510 | TRA510 **Thor Overhead Fleece**

100% Polyester
S, M, L, XL, XXL, 3XL
250 g/m² Regatta

| | |
|-------|-----------|
| BLACK | DARK NAVY |
|-------|-----------|

250er Symmetry-Fleece mit Antipilling-Ausstattung | Zweifach tief angesetzte Reißverschluss-Taschen | Fleece-Bündchen | 1/2-Zip mit hochschließendem Kragen | Verstellbarer und elastischer Saumschnürzug

| Farbe | Größen | 1 | ab 16 | ab 160 |
|----------|--------|-------|-------|--------|
| Coloured | S- 3XL | 24,10 | 21,90 | 20,50 |



RG511 | TRF511 **Parkline Zip Neck Mini Stripe Micro Fleece**

100% Polyester
S, M, L, XL, XXL, 3XL
140 g/m² Regatta

| | | |
|-------------|-------------|-------------------|
| LIGHT STEEL | OXFORD BLUE | SEAL GREY (SOLID) |
|-------------|-------------|-------------------|

Mehrlagige Leichtgewebetchnologie | Schnelltrocknend | Pflegeleicht | Sehr guter Feuchtigkeitsabtransport | Halbreißverschluss | Kinnschutz | Mehrlagiges Design

| Farbe | Größen | 1 | ab 16 | ab 160 |
|----------|--------|-------|-------|--------|
| Coloured | S- 3XL | 19,70 | 17,90 | 16,70 |



RG549 | TRF549 **Micro Zip Neck**

100% Polyester
S, M, L, XL, XXL, 3XL, 4XL
170 g/m² Regatta

| | | |
|-------------------|--------------|-------------|
| BLACK | BOTTLE GREEN | CLASSIC RED |
| SEAL GREY (SOLID) | DARK NAVY | OXFORD BLUE |
| ROYAL BLUE | | |

170er Microfleece | Leichtgewebe-Technologie | Fleece-Bündchen

| Farbe | Größen | 1 | ab 16 | ab 160 |
|----------|--------|-------|-------|--------|
| Coloured | S- 4XL | 15,30 | 13,90 | 13,00 |



Z8740 | R-874M-0 **Outdoor Fleece 1/4-Zip**

100% Polyester
XS, S, M, L, XL, XXL
320 g/m² Russell

| | | |
|-------------|--------------|---------------------|
| BLACK | BOTTLE GREEN | BRIGHT ROYAL |
| BURGUNDY | CLASSIC RED | CONVOY GREY (SOLID) |
| FRENCH NAVY | | |

Extrem glatte Oberfläche | Kadettkragen | Antipilling-Fleece | Kordelzug im Saum | Modularer Schnitt für beste Passform | Seitentaschen mit auf links eingenähten Reißverschlüssen für beste Optik | Das dichte und kompakte Fleece-Material sorgt für minimalen Wärmeverlust

| Farbe | Größen | 1 | ab 24 | ab 240 |
|----------|---------|-------|-------|--------|
| Coloured | XS- XXL | 28,22 | 25,12 | 23,88 |



Z881 | R-881M-0 **Microfleece 1/4-Zip**

100% Polyester
S, M, L, XL, XXL
190 g/m² Russell

| | | |
|-------|-------------|-------------|
| BLACK | CLASSIC RED | FRENCH NAVY |
|-------|-------------|-------------|

Antipilling-Microfleece | Stehkragen mit kurzem Reißverschluss | Doppelnäht am unteren Saum mit Seitenschlitzen für zusätzlichen Tragekomfort | Reißverschluss-Schutz am Kragen | Feine Garne sorgen für ein besonders dichtes Material, das warm hält und nicht aufträgt

| Farbe | Größen | 1 | ab 24 | ab 240 |
|----------|--------|-------|-------|--------|
| Coloured | S- XXL | 28,22 | 25,12 | 23,88 |



RT112X | R112X **Micron Fleece - Mid Layer Top**

100% Polyester
XS, S, M, L, XL, XXL, 3XL
200 g/m²

Result Core

BLACK **NAVY**

Raglan-Ärmel | Stretch für optimale Passform | Antipilling-Fleece | Flachnähte | Modischer Armschluß | Getaptes Nackenband



RT17 | R017X **1/4 Zip Fully Lined Fleece Top**

Außen: 100% Polyester, Futter: 100% Polyester
S, M, L, XL, XXL, 3XL
330 g/m²

Result

S, M, L, XL, XXL, 3XL **NAVY**
S, M, L, XL, XXL **BLACK**

Außen: 330 g/m² Active-Fleece von RESULT®, 100% Polyester | Winddicht | Elastische Bündchen und Saum mit verstellbarem Kordelzug | Athletischer Schnitt | Antipilling | Dekorative Passe an Vorder- und Rückseite | Zwei Seitentaschen und eine Innentasche | 1/4-Reißverschluss vorn mit Result-Zipper | Veredelungszugang: Innen-Reißverschluss am rückseitigen Saum

| Farbe | Größen | 1 | ab 25 | ab 250 |
|----------|----------|-------|-------|--------|
| Coloured | XS - 3XL | 16,30 | 14,70 | 14,30 |

| Farbe | Größen | 1 | ab 10 | ab 100 |
|----------|---------|-------|-------|--------|
| Coloured | S - 3XL | 34,60 | 31,90 | 30,60 |



BEST SELLER

526

RT33A | R033X **Polartherm™ Top**

100% Polyester
XS, S, M, L, XL, XXL, 3XL
330 g/m²

Result

XS, S, M, L, XL, XXL, 3XL
BLACK **NAVY**

XS, S, M, L, XL, XXL

OXFORD GREY

S, M, L, XL, XXL

FOREST **RED** **ROYAL**

Viertellanger Reißverschluss vorn mit Result-Zipper | Lässiger Schnitt, elastische Passform | Antipilling | Zwei Seitentaschen mit Fleecefutter | Elastische Ärmelbündchen und verstellbare Zuziehkordel im Bund | Ohne Innenfutter

| Farbe | Größen | 1 | ab 20 | ab 200 |
|----------|---------|-------|-------|--------|
| Coloured | XS | 19,40 | 17,50 | 16,80 |
| Coloured | S - 3XL | 21,60 | 19,50 | 18,70 |



RT86 | R086X **Tech3™ Sport Fleece Top**

100% Polyester
XS, S, M, L, XL, XXL
330 g/m²

Result

BLACK/ORANGE **COFFEE(OLIVE)/BLACK**
NAVY/NAVY **NAVY/SKY**
RED/BLACK

Tech3™ Sport-Fleece | Winddicht und atmungsaktiv | Athletischer Schnitt | Antipilling-Ausstattung | Viertellanger Reißverschluss an der Vorderseite | Weißfarbiger Paspelbesatz | Zwei Vordertaschen | Saum mit verstellbarem Kordelzug | Wärme- und Feuchtigkeitsregulierung | Elastische Passform

| Farbe | Größen | 1 | ab 10 | ab 100 |
|----------|----------|-------|-------|--------|
| Coloured | XS - XXL | 28,00 | 25,90 | 24,90 |



SW770 | SW770 **Zip Neck Fleece**

100% Polyester
S, M, L, XL, XXL
300 g/m²

Starworld

BLACK **BRIGHT RED** **CHARCOAL**
NAVY BLUE

Antipilling-Fleece | Kadettkragen | Gleichfarbige und verborgene Reißverschlüsse vorne und an den Taschen | Verstellbares Zugband im Saum | Nach Oeko-Tex® Standard 100 zertifiziert | SEDEX geprüft

| Farbe | Größen | 1 | ab 15 | ab 150 |
|----------|---------|-------|-------|--------|
| Coloured | S - XXL | 18,66 | 16,22 | 15,12 |

FLEECE (HALF-ZIP)



JAMES & NICHOLSON

NEW

JN781 | JN781 **Ladies' Fleece Jacket**

100% Polyester
XS, S, M, L, XL, XXL, 3XL
280 g/m²

James+Nicholson

| | | |
|-------------------|------------|------------|
| BLACK | BROWN | DARK GREEN |
| DARK GREY (SOLID) | LIME GREEN | NAVY |
| RED | ROYAL | TURQUOISE |
| WHITE | | |

Pflegeleichter Anti-Pilling Microfleece | 2 seitliche Taschen mit Reißverschluss | Tear off!®-Label | Leicht tailliert

| Farbe | Größen | 1 | ab 30 | ab 300 |
|----------|---------|-------|-------|--------|
| Coloured | XS- 3XL | 19,10 | 17,80 | 17,30 |



JAMES & NICHOLSON

NEW

JN782 | JN782 **Men's Fleece Jacket**

100% Polyester
S, M, L, XL, XXL, 3XL, 4XL
280 g/m²

James+Nicholson

| | | |
|-------------------|------------|------------|
| BLACK | BROWN | DARK GREEN |
| DARK GREY (SOLID) | LIME GREEN | NAVY |
| RED | ROYAL | TURQUOISE |
| WHITE | | |

Pflegeleichter Anti-Pilling Microfleece | 2 seitliche Taschen mit Reißverschluss | Tear off!®-Label

| Farbe | Größen | 1 | ab 30 | ab 300 |
|----------|--------|-------|-------|--------|
| Coloured | S- 4XL | 19,10 | 17,80 | 17,30 |



TEE JAYS

TJ9170 | 9170 **Ladies' Active Fleece**

100% Polyester
S, M, L, XL, XXL, 3XL
170 g/m²

Tee Jays

| | |
|-------|-------------------|
| BLACK | DARK GREY (SOLID) |
|-------|-------------------|

Antipilling-Microfleece | Zwei Seitentaschen

| Farbe | Größen | 1 | ab 10 | ab 100 |
|----------|--------|-------|-------|--------|
| Coloured | S- 3XL | 31,66 | 28,66 | 27,80 |



SF

SFM28 | SF028 **Men's Microfleece Jacket**

100% Polyester
S, M, L, XL, XXL
200 g/m²

SF Men

| |
|-------|
| BLACK |
|-------|

Microfleece | Flatlock-Nähte für erhöhten Tragekomfort | Sehr leichte, weiche und dehnbare Fleece-Jacke mit Antipilling-Ausstattung | Seitentaschen mit Reißverschluss | Sportliche Abnäher an den Seiten und unter den Armen

| Farbe | Größen | 1 | ab 24 | ab 240 |
|-------|--------|-------|-------|--------|
| Black | S- XXL | 31,30 | 25,72 | 24,72 |



SF

SF28 | SK028 **Ladies' Microfleece Jacket**

100% Polyester
XS, S, M, L, XL, XXL
200 g/m²

SF Women

| | | |
|-------|---------|------|
| BLACK | FUCHSIA | NAVY |
|-------|---------|------|

Flatlock-Nähte für erhöhten Tragekomfort | Längerer, figurbetonter Schnitt | Sehr leichte, weiche und dehnbare Fleece-Jacke mit Antipilling-Ausstattung | Seitentaschen mit Reißverschluss | Sportliche Abnäher an den Seiten und unter den Ärmeln | Microfleece

| Farbe | Größen | 1 | ab 24 | ab 240 |
|----------|---------|-------|-------|--------|
| Coloured | XS- XXL | 27,16 | 22,32 | 21,44 |



TEE JAYS

TJ9160 | 9160 **Active Fleece**

100% Polyester
S, M, L, XL, XXL, 3XL
170 g/m²

Tee Jays

| | |
|-------|-------------------|
| BLACK | DARK GREY (SOLID) |
|-------|-------------------|

Antipilling-Microfleece | Zwei Seitentaschen

| Farbe | Größen | 1 | ab 10 | ab 100 |
|----------|--------|-------|-------|--------|
| Coloured | S- 3XL | 31,66 | 28,66 | 27,80 |



NEW



L02094 | 02094 **Women's Plain Fleece Jacket Norman**

100% Polyester
S, M, L, XL, XXL
 220 g/m²

SOL'S

L02093 | 02093 **Men's Plain Fleece Jacket Norman**

100% Polyester
S, M, L, XL, XXL, 3XL
 220 g/m²

SOL'S

BLACK **CHARCOAL GREY (SOLID)** **NAVY** **RED**

Hoher Kragen mit Reißverschluss | 2 Reißverschlusstaschen

| Farbe | Größen | 1 | ab 20 | ab 200 |
|----------|---------|-------|-------|--------|
| Coloured | S - XXL | 14,78 | 12,62 | 12,28 |

| Farbe | Größen | 1 | ab 20 | ab 200 |
|----------|---------|-------|-------|--------|
| Coloured | S - XXL | 14,78 | 12,62 | 12,28 |
| Coloured | 3XL | 16,96 | 14,48 | 14,10 |



Z880 | R-880M-0 **Microfleece Full-Zip**

100% Polyester
XS, S, M, L, XL, XXL
190 g/m²

Russell

BLACK **CLASSIC RED** **FRENCH NAVY**

Antipilling-Microfleece | Stehkragen mit Reißverschluss-Schutz am Kragen | Doppelnäht am unteren Saum mit Seitenschlitzen | Reißverschluss-Taschen vorn | Feine Garne sorgen für ein besonders dichtes Material, das warm hält und nicht aufrägt



Z883F | R-883F-0 **Ladies Microfleece Full-Zip**

100% Polyester
XS, S, M, L, XL
190 g/m²

Russell

BLACK **CLASSIC RED** **FRENCH NAVY**

Antipilling-Microfleece | Stehkragen mit Reißverschluss-Schutz am Kragen | Durchgehender Reißverschluss | Zwei Seitentaschen mit Reißverschluss | Feine Garne sorgen für ein besonders dichtes Material, das warm hält und nicht aufrägt

| Farbe | Größen | 1 | ab 24 | ab 240 |
|----------|----------|-------|-------|--------|
| Coloured | XS - XXL | 30,70 | 27,30 | 25,94 |

| Farbe | Größen | 1 | ab 24 | ab 240 |
|----------|---------|-------|-------|--------|
| Coloured | XS - XL | 29,24 | 26,00 | 24,70 |



JN769 | JN769 **Ladies' Fleece Jacket**

100% Polyester
S, M, L, XL, XXL
200 g/m²

James+Nicholson

BERRY MELANGE/SILVER (SOLID) **BLUE MELANGE/NAVY**
CORAL MELANGE/WHITE **ROYAL MELANGE/BLUE**
GREY MELANGE/ANTHRACITE

JN770 | JN770 **Men's Fleece Jacket**

100% Polyester
S, M, L, XL, XXL, 3XL
200 g/m²

James+Nicholson

BLUE MELANGE/NAVY **GREY MELANGE/ANTHRACITE**
ROYAL MELANGE/BLUE

Fleecejacke in modischer Melangeoptik | Pflegeleichter Anti-Pilling Microfleece | Stehkragen | Figurbetonende Teilungsnähte | Zwei seitliche Taschen mit Reißverschluss

Fleecejacke in modischer Melangeoptik | Pflegeleichter Anti-Pilling Microfleece | Stehkragen | Figurbetonende Teilungsnähte | Zwei seitliche Taschen mit Reißverschluss | Taillierter Schnitt

| Farbe | Größen | 1 | ab 30 | ab 300 |
|----------|---------|-------|-------|--------|
| Coloured | S - XXL | 33,50 | 31,20 | 30,40 |

| Farbe | Größen | 1 | ab 30 | ab 300 |
|----------|---------|-------|-------|--------|
| Coloured | S - 3XL | 33,50 | 31,20 | 30,40 |



S5080 | ST5080 **Active Hooded Fleece Jacket**

100% Polyester
S, M, L, XL, XXL
220 g/m²

Stedman®

BLACK OPAL **BLUE MIDNIGHT** **GREY STEEL (SOLID)**

Microfleece mit Anti-Pilling-Ausrüstung | Atmungsaktiv | Beidseitig angeraut | Rückseitige Halbmondpassé | Taucherkapuze mit breitem Kordelzug | Verstellbarer Saum | Brusttasche mit Ton-in-Ton Reißverschluss | 2 Taschen | Ton-in-Ton-Reißverschluss mit Metallschieber (nickelfrei) | Windschutzleiste | Fischgrat-Nackenband | Seitenblenden | Kleines Größenetikett im Nacken | Pflegeetikett in der Seitennaht

| Farbe | Größen | 1 | ab 24 | ab 240 |
|----------|---------|-------|-------|--------|
| Coloured | S - XXL | 25,36 | 22,20 | 20,76 |



S5100 | ST5100 **Active Fleece Jacket for women**

100% Polyester
S, M, L, XL
 220 g/m²

Stedman®

| | | | |
|------------|---------------|--------------|-------------|
| BLACK OPAL | BLUE MIDNIGHT | CUPCAKE PINK | SCARLET RED |
|------------|---------------|--------------|-------------|

Warme und weiche Zwischenschicht mit großartiger Wärmeisolation | Seitenblenden | Stehkragen | Beidseitig angeraut | Ton-in-Ton-Reißverschluss mit Windschutzleiste | Zwei Taschen | Atmungsaktiv | Verstellbarer Saum | Polyester-Twill-Nackenband | Rückseitige Halbmondpassé | Regular Fit | Waschbar bis 40 °C | Textilien frei von Schadstoffen nach Oeko-Tex® Standard 100 | Ethisch verantwortungsvoll produziert gemäß WRAP-Richtlinien

| Farbe | Größen | 1 | ab 24 | ab 240 |
|----------|--------|-------|-------|--------|
| Coloured | S - XL | 19,30 | 16,88 | 15,80 |

S5030 | ST5030 **Active Fleece Jacket**

100% Polyester
S, M, L, XL, XXL
 220 g/m²

Stedman®

| | | | |
|-------------|---------------|--------------------|-------------|
| BLACK OPAL | BLUE MIDNIGHT | GREY STEEL (SOLID) | SCARLET RED |
| HAWAII BLUE | KIWI GREEN | | |

Warme und weiche Zwischenschicht mit großartiger Wärmeisolation | Seitenblenden | Stehkragen | Beidseitig angeraut | Ton-in-Ton-Reißverschluss mit Windschutzleiste | Zwei Taschen | Atmungsaktiv | Verstellbarer Saum | Polyester-Twill-Nackenband | Rückseitige Halbmondpassé | Regular Fit | Waschbar bis 40 °C | Textilien frei von Schadstoffen nach Oeko-Tex® Standard 100 | Ethisch verantwortungsvoll produziert gemäß WRAP-Richtlinien

| Farbe | Größen | 1 | ab 24 | ab 240 |
|----------|---------|-------|-------|--------|
| Coloured | S - XXL | 22,06 | 19,30 | 18,06 |



S5910 | ST5910 **Active Bonded Fleece Jacket for women**

100% Polyester
S, M, L, XL
 240 g/m²

Stedman®

| | |
|------------|--------------|
| BLACK OPAL | VIRTUAL PINK |
|------------|--------------|

Bonded-Fleece | Rückseitige Halbmondpassé | Feuchtigkeit wird nach außen transportiert | Windschutzleiste | Ton-in-Ton-Reißverschluss mit Stoff-Schiebergriff | Zwei Taschen | Weiches und leicht glänzendes Material | Dekorative Flatlock-Nähte | Windabweisend | Wasserabweisend | Seitenteile und Seitennähte | Stehkragen | Angeraute Innenseite | Ärmelbündchen und Saum aus Jacken-Stoff | Kleines Größenetikett im Nacken | Pflegeetikett in der Seitennaht | Regular Fit | Waschbar bis 40 °C | Textilien frei von Schadstoffen nach Oeko-Tex® Standard 100 | Ethisch verantwortungsvoll produziert gemäß WRAP-Richtlinien

| Farbe | Größen | 1 | ab 10 | ab 100 |
|----------|--------|-------|-------|--------|
| Coloured | S - XL | 31,58 | 27,64 | 25,84 |

S5810 | ST5810 **Active Bonded Fleece Jacket**

100% Polyester
S, M, L, XL, XXL
 240 g/m²

Stedman®

| | | |
|-------------|------------|--------------------|
| ARCTIC BLUE | BLACK OPAL | FROST GREY (SOLID) |
|-------------|------------|--------------------|

Bonded-Fleece | Rückseitige Halbmondpassé | Feuchtigkeit wird nach außen transportiert | Windschutzleiste | Ton-in-Ton-Reißverschluss mit Stoff-Schiebergriff | Zwei Taschen | Weiches und leicht glänzendes Material | Dekorative Flatlock-Nähte | Windabweisend | Wasserabweisend | Seitenteile und Seitennähte | Stehkragen | Angeraute Innenseite | Ärmelbündchen und Saum aus Jacken-Stoff | Kleines Größenetikett im Nacken | Pflegeetikett in der Seitennaht | Regular Fit | Waschbar bis 40 °C | Textilien frei von Schadstoffen nach Oeko-Tex® Standard 100 | Ethisch verantwortungsvoll produziert gemäß WRAP-Richtlinien

| Farbe | Größen | 1 | ab 10 | ab 100 |
|----------|---------|-------|-------|--------|
| Coloured | S - XXL | 31,58 | 27,64 | 25,84 |



LP01652 | 01652 **Turbo Polar Fleece Full Zipp**

100% Polyester
XS, S, M, L, XL, XXL, 3XL, 4XL, 5XL
340 g/m²

SOL'S ProWear

BUGATTI BLUE/NAVY PRO | **DARK GREY (SOLID)/BLACK** | **RED/BLACK**

Reißverschluss | Mouliné-Effekt | Zwei Taschen | Rundhals | Kontrastierende, elastische Einfassung an Bündchen und Saum | Innen angeraut

| Farbe | Größen | 1 | ab 20 | ab 200 |
|----------|-----------|-------|-------|--------|
| Coloured | XS - XXL | 38,24 | 32,22 | 30,90 |
| Coloured | 3XL - 5XL | 43,96 | 37,06 | 35,54 |



BCFM717 | FM717 **Fleece Coolstar / Men**

100% Polyester
S, M, L, XL, XXL, 3XL
170 g/m²

B&C

BLACK | **NAVY** | **STEEL GREY (SOLID)**

Leichtes, ergonomisches Microfleece | Doppelseitig angeraut für ein weiches und wärmeeffizientes Fleece | Durch das leichte Gewicht lässt sich das Fleece sehr flexibel als Jacke oder als wärmende Schicht für drinnen oder draußen tragen | Durchgehender Reißverschluss | Kinnschutz | Zwei Taschen vorne mit Reißverschluss | Eingesetzte Ärmel | Offener Bund unten und an Ärmeln | Ergonomischer Schnitt der Ärmel für mehr Bewegungsfreiheit und Tragekomfort

| Farbe | Größen | 1 | ab 15 | ab 150 |
|----------|---------|-------|-------|--------|
| Coloured | S - 3XL | 31,50 | 28,98 | 27,58 |



BCFW752 | FW752 **Fleece Coolstar / Women**

100% Polyester
XS, S, M, L, XL, XXL
170 g/m²

B&C

BLACK | **NAVY** | **STEEL GREY (SOLID)**

Doppelseitig angeraut für ein weiches und wärmeeffizientes Fleece | Durch das leichte Gewicht lässt sich das Fleece sehr flexibel als Jacke oder als wärmende Schicht für drinnen oder draußen tragen | Durchgehender Reißverschluss | Kinnschutz | Zwei Taschen vorne mit Reißverschluss | Femininer Schnitt | Brustabnäher für taillierte Form | Eingesetzte Ärmel | Offener Bund unten und an Ärmeln | Ergonomischer Schnitt der Ärmel für mehr Bewegungsfreiheit und Tragekomfort

| Farbe | Größen | 1 | ab 15 | ab 150 |
|----------|----------|-------|-------|--------|
| Coloured | XS - XXL | 31,50 | 28,98 | 27,58 |



RT220X | R220M **Fashion Fit Outdoor Fleece**

100% Polyester
XS, S, M, L, XL, XXL, 3XL
 280 g/m² Result Core

XS, S, M, L, XL, XXL, 3XL

BLACK **NAVY** **PURPLE**

S, M, L, XL, XXL, 3XL

ELECTRIC BLUE **FLAME RED** **PURE GREY** **VIVID GREEN**

Taillenzug verstellbar durch Kordelzug | Angesetzte Ärmel | Durchgehender Reißverschluss vorne | Eingrifftaschen mit Reißverschluss | Doppelnähte

| Farbe | Größen | 1 | ab 20 | ab 200 |
|----------|----------|-------|-------|--------|
| Coloured | XS - 3XL | 17,40 | 15,90 | 15,48 |



RT220F | R220F **Ladies Fashion Fit Outdoor Fleece Jacket**

100% Polyester
XS (8/34), S (10/36), M (12/38), L (14/40), XL (16/42), XXL (18/44)
 280 g/m² Result Core

BLACK **ELECTRIC BLUE** **FLAME RED** **PURPLE**
NAVY **PURE GREY** **VIVID GREEN**

Durchgehender Reißverschluss vorne | Zwei seitliche Reißverschluss-Taschen | Elastische Ärmelbündchen | Verdecktes Zierband am Kragen | Angesetzte Ärmel | Doppelnähte | Tailliert

| Farbe | Größen | 1 | ab 20 | ab 200 |
|----------|----------|-------|-------|--------|
| Coloured | XS - XXL | 17,40 | 15,90 | 15,48 |



E7720 | 7720 **Men's Knit Fleece Jacket C+**

100% Polyester
S, M, L, XL, XXL, 3XL, 4XL, 5XL
 300 g/m² Promodoro

HEATHER BLUE **HEATHER GREY** **HEATHER RED**

Strickfleece-Jacke mit Stehkragen | Nackenband in Kontrastfarbe | Durchgehender Reißverschluss in Kontrastfarbe | Zwei Seitentaschen auf der Vorderseite | Arm- und Saumabschluss in self-fabric | Schmalere Schnitt | Fixierung für Aussenjacke | Neutrales Größenetikett | Modische Passform | Strickfleece brushed | Jacken Konzept 5-in-1, kombinierbar mit Aussenjacke E7548

| Farbe | Größen | 1 | ab 10 | ab 100 |
|----------|---------|-------|-------|--------|
| Coloured | S - XXL | 42,84 | 37,16 | 34,80 |
| Coloured | 3XL | 49,26 | 42,72 | 40,02 |
| Coloured | 4XL | 56,64 | 49,14 | 46,02 |
| Coloured | 5XL | 67,96 | 58,96 | 55,22 |



E7725 | 7725 **Women's Knit Fleece Jacket C+**

100% Polyester
S, M, L, XL, XXL, 3XL
 300 g/m² Promodoro

HEATHER BLUE **HEATHER GREY** **HEATHER RED**

Strickfleece-Jacke mit Stehkragen | Nackenband in Kontrastfarbe | Durchgehender Reißverschluss in Kontrastfarbe | Zwei Seitentaschen auf der Vorderseite | Arm- und Saumabschluss in self-fabric | Schmalere Schnitt | Fixierung für Aussenjacke | Neutrales Größenetikett | Modische Passform | Strickfleece brushed | Jacken Konzept 5-in-1, kombinierbar mit Aussenjacke E7549

| Farbe | Größen | 1 | ab 10 | ab 100 |
|----------|---------|-------|-------|--------|
| Coloured | S - XXL | 41,08 | 35,64 | 33,38 |
| Coloured | 3XL | 47,24 | 40,98 | 38,38 |



BCFU703 | FU703 **Fleece Icewalker+ / Unisex**

100% Polyester
XS, S, M, L, XL, XXL, 3XL
 300 g/m²

B&C

XS, S, M, L, XL, XXL, 3XL

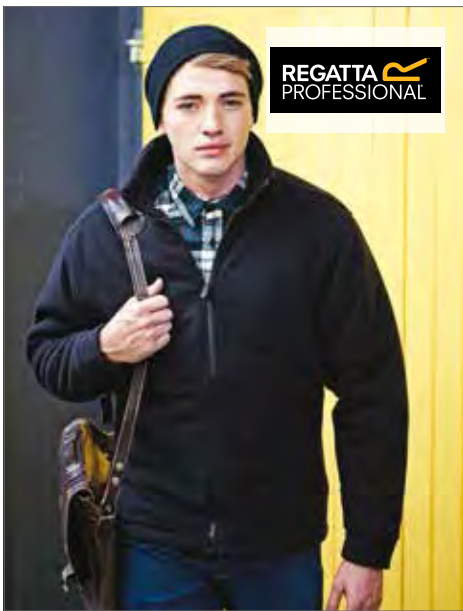
BLACK **NAVY** **RED**

XS, S, M, L, XL, XXL

CHARCOAL (SOLID)

Leichtes, ergonomisches Microfleece | Farblich abgestimmter, durchgehender Reißverschluss mit Reißverschlusszug | Taschen vorne mit Reißverschluss | Offener Bund unten mit elastischem Kordelzug, zwei Stopperrn und „Easy-to-Pull“-Ringern

| Farbe | Größen | 1 | ab 15 | ab 150 |
|----------|---------|-------|-------|--------|
| Coloured | XS- 3XL | 28,78 | 26,18 | 24,70 |



REGATTA
PROFESSIONAL

RG530 | TRF530 **Asgard II Quilted Fleece Jacket**

100% Polyester
S, M, L, XL, XXL, 3XL
250 g/m² Regatta

BLACK **DARK NAVY**

250er Symmetry-Fleece-Jacke mit Antipilling-Ausstattung | Thermoguard-Kälteschutz-Ausstattung | Polyamid-Steppfutter | Zwei tief angesetzte Reißverschluss-Taschen und Kartentaste innen | Verdeckter Reißverschluss-Zugang zum Innenfutter für nachträgliche Veredelung | Verstellbarer, elastischer Saumschnürzug

| Farbe | Größen | 1 | ab 8 | ab 80 |
|----------|--------|-------|-------|-------|
| Coloured | S- 3XL | 43,90 | 39,90 | 37,30 |



REGATTA
PROFESSIONAL

RG570 | TRF570 **Classic Fleece**

100% Polyester
S, M, L, XL, XXL, 3XL, 4XL
250 g/m² Regatta

BLACK **BOTTLE GREEN** **NAVY**
OXFORD BLUE **ROYAL BLUE** **SEAL GREY (SOLID)**

250er Symmetry-Fleece | Außenseite mit Antipilling-Ausstattung, Innenseite gebürstet | Zwei tief angesetzte Reißverschluss-Taschen | Verstellbarer, elastischer Saumschnürzug | Fleece-Bündchen

| Farbe | Größen | 1 | ab 16 | ab 160 |
|----------|--------|-------|-------|--------|
| Coloured | S- 4XL | 21,90 | 19,90 | 19,60 |



REGATTA
PROFESSIONAL

RG582 | TRF582 **Thor 350 Fleece Jacket**

100% Polyester
S, M, L, XL, XXL, 3XL, 4XL
350 g/m² Regatta

BLACK **NAVY** **SEAL GREY (SOLID)**

350er Symmetry-Fleece mit Antipilling-Ausstattung | Fleece-Bündchen | Zwei tief angesetzte Reißverschluss-Taschen

| Farbe | Größen | 1 | ab 16 | ab 160 |
|----------|--------|-------|-------|--------|
| Coloured | S- 4XL | 27,50 | 25,00 | 23,40 |



nath

NH800 | POLARIS **Fleece Jacket**

100% Polyester
S, M, L, XL, XXL, 3XL
290 g/m² Nath

S, M, L, XL, XXL, 3XL
BLACK **DARK NAVY**

S, M, L, XL, XXL
DARK GREY **DIRTY GREEN** **RED**
ROYAL

Raglan-Ärmel | Zwei Taschen vorne mit Reißverschluss | Medium Fit | Doppelnäht am unteren Saum

| Farbe | Größen | 1 | ab 25 | ab 250 |
|----------|--------|-------|-------|--------|
| Coloured | S- 3XL | 17,84 | 16,58 | 14,50 |



Schwarzwolf
outdoor

SCH712000 **Men Fleece Jacket Besila**

100% Polyester
S, M, L, XL, XXL, 3XL
280 g/m² Schwarzwolf outdoor

BLACK **BLUE** **RED**

Fleecejacke mit Softshell-Applikationen an Armen und Schultern | Offene Bündchen an Ärmeln und Hüfte | Tasche mit Reißverschluss auf der Brust

| Farbe | Größen | 1 | ab 10 | ab 100 |
|----------|--------|-------|-------|--------|
| Coloured | S- 3XL | 65,88 | 56,72 | 53,04 |



Schwarzwolf
outdoor

SCH713000 **Women Fleece Jacket Besila**

100% Polyester
S, M, L, XL, XXL
280 g/m² Schwarzwolf outdoor

BLACK **BLUE** **RED**

Fleecejacke mit Softshell-Applikationen an Armen und Schultern | Offene Bündchen an Ärmeln und Hüfte | Tasche mit Reißverschluss auf der Brust

| Farbe | Größen | 1 | ab 10 | ab 100 |
|----------|--------|-------|-------|--------|
| Coloured | S- XXL | 65,88 | 56,72 | 53,04 |

FLEECE (HALF-ZIP)



RT114X | R114X Core Micro Fleece Jacket

100% Polyester
XS, S, M, L, XL, XXL, 3XL
200 g/m²

Result Core

| | | | | | | | |
|-------|----------|--------|------|--------|-----|-------|-------|
| BLACK | CHARCOAL | FOREST | NAVY | ORANGE | RED | ROYAL | WHITE |
|-------|----------|--------|------|--------|-----|-------|-------|

Sehr leicht | Antipilling-Fleece | Zwei Seitentaschen | Schnell trocknend | Durchgehender Front-Reißverschluss

| Farbe | Größen | 1 | ab 25 | ab 250 |
|----------|----------|-------|-------|--------|
| Coloured | XS - 3XL | 15,50 | 13,90 | 13,50 |



BCFU749 | FU749 Fleece WindProtek / Unisex

100% Polyester
XS, S, M, L, XL, XXL, 3XL
320 g/m² B&C

XS, S, M, L, XL, XXL, 3XL

| | | |
|----------------------|------|-----|
| BLACK | NAVY | RED |
| XS, S, M, L, XL, XXL | | |
| OLIVE | | |

Winddicht und wasserabweisend | Atmungsaktive Schichtmembran | Hoher Wärmeschutz | Farblich abgestimmter, durchgehender Reißverschluss mit Reißverschluss-Anhänger | Eingesetzte Ärmel | Durchgehende innere Windschutzblende (abgerundete Kante) | Zwei im Vorderteil verborgene Taschen mit Reißverschluss | Elastischer Ärmelbund | Offener Bund unten mit elastischem Kordelezug und zwei Stopperrn und „Easy-to-Pull“-Ringen

| Farbe | Größen | 1 | ab 10 | ab 100 |
|----------|----------|-------|-------|--------|
| Coloured | XS - 3XL | 63,38 | 57,98 | 56,18 |



BCFUI50 | FUI50 Microfleece-Duo ID.501

100% Polyester
XS, S, M, L, XL, XXL, 3XL, 4XL
280 g/m² B&C

XS, S, M, L, XL, XXL, 3XL, 4XL

| | | |
|---------------------------|-------------------|----------------|
| BLACK | DARK GREY (SOLID) | FOREST GREEN |
| RED | ROYAL BLUE | NAVY |
| XS, S, M, L, XL, XXL, 3XL | | |
| ATOLL | PIXEL LIME | PUMPKIN ORANGE |
| WHITE | | |

Farblich abgestimmter, durchgehender Reißverschluss mit Reißverschlusszug | Nackenband | Zwei Reißverschluss-Taschen vorne mit Reißverschlusszug | Offener Bund

| Farbe | Größen | 1 | ab 15 | ab 150 |
|----------|----------|-------|-------|--------|
| Coloured | XS - 4XL | 18,78 | 16,78 | 15,50 |



BCFWI51 | FWI51 Microfleece-Duo ID.501 / Women

100% Polyester
XS, S, M, L, XL, XXL, 3XL
280 g/m² B&C

XS, S, M, L, XL, XXL, 3XL

| | | |
|----------------------|-------------------|----------------|
| BLACK | DARK GREY (SOLID) | FOREST GREEN |
| RED | ROYAL BLUE | NAVY |
| XS, S, M, L, XL, XXL | | |
| ATOLL | PIXEL LIME | PUMPKIN ORANGE |
| WHITE | | |

Farblich abgestimmter, durchgehender Reißverschluss mit Reißverschlusszug | Nackenband | Zwei Reißverschluss-Taschen vorne mit Reißverschlusszug | Offener Bund | Femininer Schnitt

| Farbe | Größen | 1 | ab 15 | ab 150 |
|----------|----------|-------|-------|--------|
| Coloured | XS - 3XL | 18,78 | 16,78 | 15,50 |



REGATTA PROFESSIONAL

RG557 | TRF557 **Micro Full Zip Fleece**

100% Polyester
S, M, L, XL, XXL, 3XL, 4XL
210 g/m² Regatta

| | | |
|-------------|-------------------|-----------|
| BLACK | CLASSIC RED | DARK NAVY |
| OXFORD BLUE | SEAL GREY (SOLID) | |

210er Microfleece aus Polyester | Fleece-Bündchen | Zwei tief angesetzte Reißverschluss-Taschen | Leichtgewebetech- nologie

| Farbe | Größen | 1 | ab 16 | ab 160 |
|----------|---------|-------|-------|--------|
| Coloured | S - 4XL | 21,90 | 19,90 | 18,60 |



REGATTA PROFESSIONAL

RG565 | TRF565 **Women's Micro Full Zip Fleece**

100% Polyester
36 (10), 38 (12), 40 (14), 42 (16), 44 (18), 46 (20)
210 g/m² Regatta

| | | |
|-------------|-------------------|-----------|
| BLACK | CLASSIC RED | DARK NAVY |
| OXFORD BLUE | SEAL GREY (SOLID) | |

210er Microfleece aus Polyester | Fleece-Bündchen | Leicht- gewebetechologie | Zwei tief angesetzte Reißverschluss- Taschen

| Farbe | Größen | 1 | ab 16 | ab 160 |
|----------|-------------------|-------|-------|--------|
| Coloured | 36 (10) - 46 (20) | 21,90 | 19,90 | 18,60 |



JAMES & NICHOLSON

JN044 | JN044 **Full-Zip Fleece**

100% Polyester
S, M, L, XL, XXL, 3XL, 4XL
300 g/m² James+Nicholson

| | | |
|------------|------------|-------------------|
| BLACK | BROWN | DARK GREEN |
| LIGHT BLUE | LIME GREEN | NAVY |
| RED | ROYAL | DARK GREY (SOLID) |
| WHITE | ORANGE | |

Jacke in schwerer Fleece-Qualität | Pflegeleichtes Antipilling- Fleece | Kadettkragen | Doppelnähte an Armausschnitt und Schultern | Kordelzug mit Stoppem am Bund | Elastische Arm- bündchen | Zwei seitliche Reißverschluss-Taschen

| Farbe | Größen | 1 | ab 25 | ab 250 |
|----------|-----------|-------|-------|--------|
| Coloured | S - XXL | 27,40 | 25,50 | 24,90 |
| Coloured | 3XL - 4XL | 32,40 | 30,20 | 29,40 |



JHK T-SHIRT

JHK800 | FLRA300 **Men Fleece Jacket**

100% Polyester
XS, S, M, L, XL, XXL
300 g/m² JHK

| | | |
|--------------|--------------|-------------|
| AQUA | BLACK | BURGUNDY |
| GRAPHITE | GREY MELANGE | KELLY GREEN |
| NAVY | OFF WHITE | ORANGE |
| RED | ROYAL BLUE | SAND |
| FOREST GREEN | PURPLE | |
| LIME | SKY | |

Unisex Fleece-Jacke mit Reißverschluss | Zwei Seitentaschen | Bund mit Kordelzug und Stoppem | Antipilling

| Farbe | Größen | 1 | ab 15 | ab 150 |
|----------|----------|-------|-------|--------|
| Coloured | XS - XXL | 16,92 | 14,66 | 13,76 |



REGATTA PROFESSIONAL

RG581 | TRF581 **Thor 300 Fleece Jacket**

100% Polyester
S, M, L, XL, XXL, 3XL, 4XL
300 g/m² Regatta

| | | |
|-----------|--------------|-------------------|
| BLACK | BOTTLE GREEN | CLASSIC RED |
| DARK NAVY | ROYAL BLUE | SEAL GREY (SOLID) |

300er Symmetry-Fleece mit Antipilling-Ausstattung | Fleece- Bündchen | Zwei tief angesetzte Reißverschluss-Taschen

| Farbe | Größen | 1 | ab 16 | ab 160 |
|----------|---------|-------|-------|--------|
| Coloured | S - 4XL | 24,10 | 21,90 | 20,50 |



REGATTA PROFESSIONAL

RG584 | TRF584 **Women's Thor 300 Fleece Jacket**

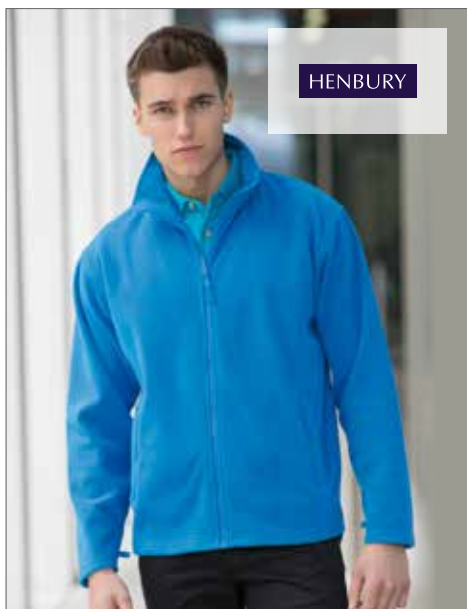
100% Polyester
36 (10), 38 (12), 40 (14), 42 (16), 44 (18), 46 (20)
300 g/m² Regatta

| | |
|-------|------|
| BLACK | NAVY |
|-------|------|

300er Symmetry-Fleece mit Antipilling-Ausstattung | Fleece- Bündchen | Zwei tief angesetzte Reißverschluss-Taschen | Taillierter Schnitt

| Farbe | Größen | 1 | ab 16 | ab 160 |
|----------|-------------------|-------|-------|--------|
| Coloured | 36 (10) - 46 (20) | 24,10 | 21,90 | 20,50 |

FLEECE (HALF-ZIP)



HENBURY

W850 | H850 Men's Microfleece Jacket

100% Polyester
S, M, L, XL, XXL, 3XL
280 g/m²

Henbury

S, M, L, XL, XXL, 3XL

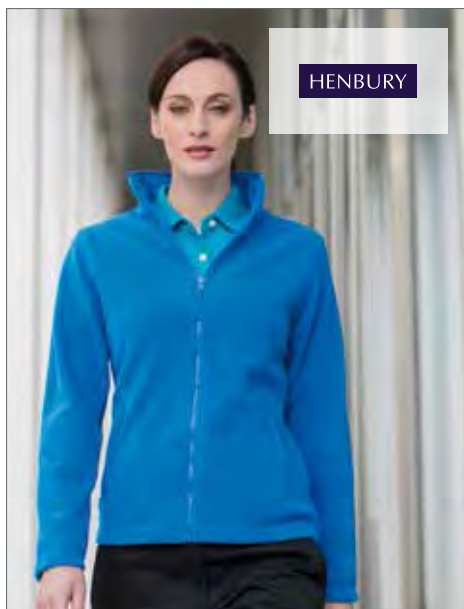
BLACK NAVY

S, M, L, XL, XXL

| | | |
|---------------|--------------|----------|
| BOTTLE | BRIGHT GREEN | BURGUNDY |
| CHARCOAL MARL | CLASSIC RED | CREAM |
| HEATHER GREY | PURPLE | ROYAL |
| VIVID BLUE | | |

Fronttaschen mit Reißverschluss | Gepolsterter Zug am Reißverschluss | Ripstop Nylon-Leiste am Kragen | Antipilling-Microfleece

| Farbe | Größen | 1 | ab 24 | ab 240 |
|----------|----------|-------|-------|--------|
| Coloured | S- XL | 31,50 | 25,90 | 24,24 |
| Coloured | XXL- 3XL | 32,84 | 26,98 | 25,26 |



HENBURY

W851 | H851 Ladies Microfleece Jacket

100% Polyester
S, M, L, XL, XXL
280 g/m²

Henbury

| | | |
|---------|--------------|-------------|
| BLACK | BURGUNDY | CLASSIC RED |
| FUCHSIA | HEATHER GREY | NAVY |
| PURPLE | ROYAL | VIVID BLUE |

Taschen mit Reißverschluss | Gepolsterter Zug am Reißverschluss | Ripstop Nylon-Leiste am Kragen | Doppelnähte | Femininer Schnitt | Antipilling-Microfleece | Geschwungener Saum

| Farbe | Größen | 1 | ab 24 | ab 240 |
|----------|--------|-------|-------|--------|
| Coloured | S- XL | 28,56 | 23,48 | 21,98 |
| Coloured | XXL | 30,40 | 24,98 | 23,38 |



Result
core
VALUE

RT219X | R219X Polartherm™ Quilted Winter Fleece

100% Polyester
S, M, L, XL, XXL, 3XL, 4XL
280 g/m²

Result Core

BLACK NAVY

Durchgehender Reißverschluss bis zum Kragen | Zwei Seitentaschen mit Reißverschluss | Sattelnäht im Nacken | Elastische Manschetten | Verstellbarer Kordelzug im Bund

| Farbe | Größen | 1 | ab 8 | ab 80 |
|----------|----------|-------|-------|-------|
| Coloured | S- XXL | 41,80 | 38,50 | 37,00 |
| Coloured | 3XL- 4XL | 45,40 | 41,90 | 40,00 |



Result

RT115F | R115F Women's Horizon Micro Fleece Jacket

100% Polyester
XS (8/34), S (10/36), M (12/38), L (14/40), XL (16/42), XXL (18/44)
280 g/m²

Result

BLACK CARDINAL RED DOVE GREY
NAVY

Hochfeines Microfleece | Weiches sporttaugliches Material aus 2-Wege-Stretch | Schnell trocknend | Modisch geschnittene längere Rückseite | Dekorative Paspeln am Kragen und Ziernähte im Armbereich | Versiegelte Kragennähte | Durchgehender Reißverschluss an der Vorderseite | Zwei Seitentaschen mit Reißverschluss | Sehr leicht, ideal als Bekleidungsschicht | Gewicht des Kleidungsstücks: 490 g (M) | Warmhaltegrad (144)

| Farbe | Größen | 1 | ab 20 | ab 200 |
|----------|-------------------------|-------|-------|--------|
| Coloured | XS (8/34) - XXL (18/44) | 21,60 | 19,50 | 18,70 |



Result

RT115 | R115M Horizon Micro Fleece Jacket

100% Polyester
XS, S, M, L, XL, XXL, 3XL
280 g/m²

Result

XS, S, M, L, XL, XXL, 3XL

BLACK NAVY

XS, S, M, L, XL, XXL

CARDINAL RED DOVE GREY

Zwei Seitentaschen mit Reißverschluss | Hochfeines Microfleece | Modisch geschnittene, längere Rückseite | Atmungsaktiv | Versiegelte Kragennähte | Dekorativer Paspelbesatz am Kragen und Ziernähte im Armbereich | Durchgehender Reißverschluss an der Vorderseite | Gewicht des Kleidungsstücks: 490 g (M) | Warmhaltegrad (144)

| Farbe | Größen | 1 | ab 20 | ab 200 |
|----------|---------|-------|-------|--------|
| Coloured | XS- 3XL | 22,30 | 20,50 | 19,70 |



Result

RT85F | R85F Women's Micro Fleece Jacket

100% Polyester
XS (8/34), S (10/36), M (12/38), L (14/40), XL (16/42), XXL (18/44)
300 g/m²

Result

BLACK GREY MIST IRIS BLUE
IVORY LAVENDER NAVY
RED

Semi-Microfleece von RESULT® | Vorderseite mit körperbetonter Passform | Leicht, extra wärmend | Dehnfähige Passform | Antipilling-Fleece | Zwei Seitentaschen mit Ziernähten | 10 cm langer Seiten-Reißverschluss zur Einstellung mit Metallschieber-Griffen von RESULT® | Durchgehender Reißverschluss bis zum Stehkragen mit Metallschieber-Griff von RESULT®

| Farbe | Größen | 1 | ab 20 | ab 200 |
|----------|-------------------------|-------|-------|--------|
| Coloured | XS (8/34) - XXL (18/44) | 25,00 | 23,00 | 22,00 |



S5140 | ST5140 **Active Melange Fleece Jacket for women**

100% Polyester
S, M, L, XL
310 g/m² Stedman®

ANTHRA MELANGE PINK MELANGE PUMPKIN MELANGE

Samtig warmes Fleece mit Antipilling-Ausrüstung | Rückseitige Halbmondpassse | Angeraute Innenseite | Nackenband | Stehkragen | Dekorative Flatlock-Nähte | Vordere Blenden mit Tascheneingriff | Ton-in-Ton-Reißverschluss mit Plastikschieber | Aufhänger | Kleines Größenetikett im Nacken | Pflegeetikett in der Seitennaht | Seitennähte | Regular Fit | Textilien frei von Schadstoffen nach Oeko-Tex Standard 100 | Ethisch verantwortungsvoll produziert gemäß WRAP-Richtlinien

| Farbe | Größen | 1 | ab 10 | ab 100 |
|----------|--------|-------|-------|--------|
| Coloured | S - XL | 29,66 | 25,94 | 24,26 |



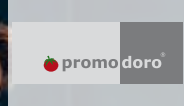
S5060 | ST5060 **Active Melange Fleece Jacket**

100% Polyester
S, M, L, XL, XXL
310 g/m² Stedman®

ANTHRA MELANGE OLIVE MELANGE PUMPKIN MELANGE

Samtig warmes Fleece mit Antipilling-Ausrüstung | Rückseitige Halbmondpassse | Angeraute Innenseite | Nackenband | Stehkragen | Dekorative Flatlock-Nähte | Vordere Blenden mit Tascheneingriff | Ton-in-Ton-Reißverschluss mit Plastikschieber | Aufhänger | Kleines Größenetikett im Nacken | Pflegeetikett in der Seitennaht | Seitennähte | Regular Fit | Textilien frei von Schadstoffen nach Oeko-Tex Standard 100 | Ethisch verantwortungsvoll produziert gemäß WRAP-Richtlinien

| Farbe | Größen | 1 | ab 10 | ab 100 |
|----------|---------|-------|-------|--------|
| Coloured | S - XXL | 29,66 | 25,94 | 24,26 |



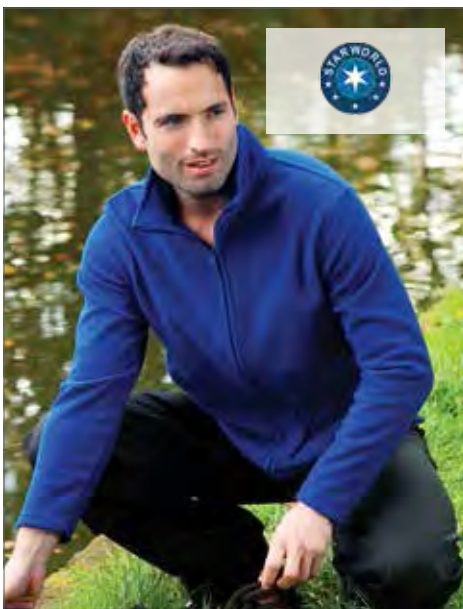
E7910 | 7910 **Men's Fleece Jacket C+**

100% Polyester
S, M, L, XL, XXL, 3XL, 4XL, 5XL
200 g/m² Promodoro

BLACK FIRE RED NAVY
STEEL GREY (SOLID) ORANGE

Stehkragen | Durchgehender Reißverschluss | Einschubtaschen | Fixierung für Außenjacke | Neutrales Größenetikett | Antipilling-Ausrüstung | Microfleece | Jacken Konzept 5 in 1 | Kombinierbar mit Außenjacke E7548

| Farbe | Größen | 1 | ab 10 | ab 100 |
|----------|---------|-------|-------|--------|
| Coloured | S - XXL | 27,26 | 23,48 | 22,16 |
| Coloured | 3XL | 31,36 | 26,98 | 25,48 |
| Coloured | 4XL | 36,04 | 31,04 | 29,28 |
| Coloured | 5XL | 43,26 | 37,24 | 35,16 |



SW700 | SW700 **Full Zip Fleece Jacket**

100% Polyester
S, M, L, XL, XXL
300 g/m² Starworld

BLACK BRIGHT RED CHARCOAL
NAVY BLUE DEEP ROYAL

Antipilling-Fleece | Kadettkragen | Gleichfarbige und verborgene Reißverschlüsse vorne und an den Taschen | Verstellbares Zugband im Saum | Nach Oeko-Tex® Standard 100 zertifiziert | SEDEX geprüft

| Farbe | Größen | 1 | ab 15 | ab 150 |
|----------|---------|-------|-------|--------|
| Coloured | S - XXL | 17,76 | 15,44 | 14,40 |



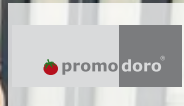
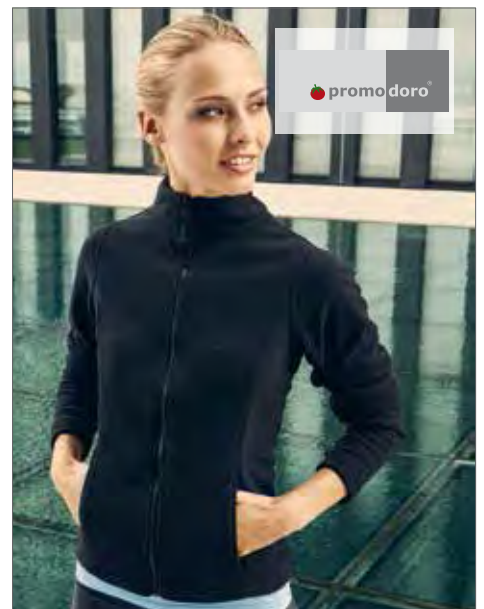
SW750 | SW750 **Ladies Full Zip Fleece Jacket**

100% Polyester
S, M, L, XL
300 g/m² Starworld

BLACK BRIGHT RED CHARCOAL
NAVY BLUE

Antipilling-Fleece | Körpernahe Passform | Kadettkragen | Gleichfarbiger und verborgener Front-Reißverschluss | Nach Oeko-Tex® Standard 100 zertifiziert | SEDEX geprüft

| Farbe | Größen | 1 | ab 15 | ab 150 |
|----------|--------|-------|-------|--------|
| Coloured | S - XL | 17,76 | 15,44 | 14,40 |



E7911 | 7911 **Women's Fleece Jacket C+**

100% Polyester
S, M, L, XL, XXL, 3XL
200 g/m² Promodoro

BLACK FIRE RED NAVY
ORANGE STEEL GREY (SOLID)

Stehkragen | Durchgehender Reißverschluss | Einschubtaschen | Fixierung für Außenjacke | Neutrales Grössenetikett | Antipilling-Ausrüstung | Femininer Schnitt | Microfleece | Jacken Konzept 5 in 1 | Kombinierbar mit Außenjacke E7549

| Farbe | Größen | 1 | ab 10 | ab 100 |
|----------|---------|-------|-------|--------|
| Coloured | S - XXL | 27,26 | 23,48 | 22,16 |
| Coloured | 3XL | 31,36 | 26,98 | 25,48 |



**BEST
SELLER**

RG532 | TRF532 **Thor III Fleece Jacket**

100% Polyester
XS, S, M, L, XL, XXL, 3XL, 4XL, 5XL
280 g/m²

Regatta

XS, S, M, L, XL, XXL, 3XL, 4XL, 5XL

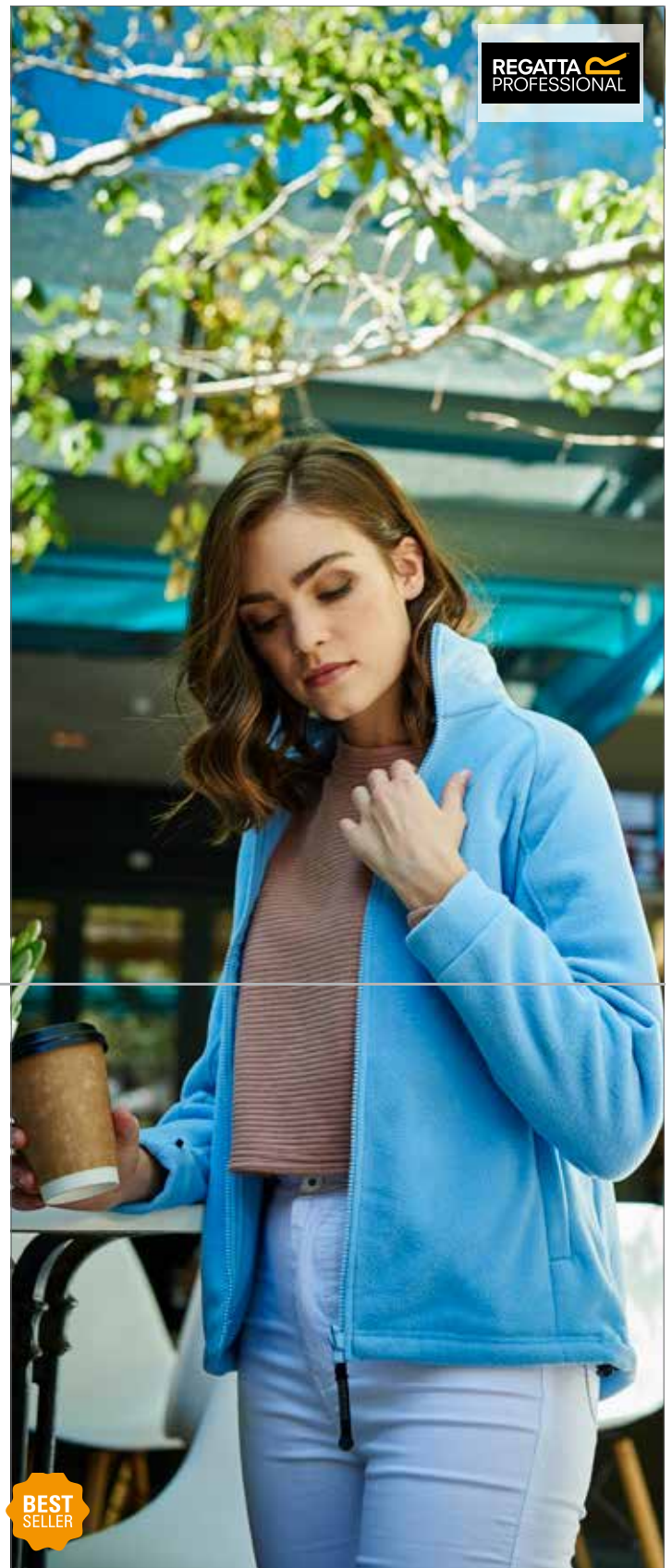
BLACK **DARK NAVY**

XS, S, M, L, XL, XXL, 3XL, 4XL

BORDEAUX **BOTTLE GREEN** **CLASSIC RED** **GLOWLIGHT**
OXFORD BLUE **ROYAL BLUE** **SEAL GREY (SOLID)**

280er Symmetry-Fleece mit Antipilling-Ausstattung | Verstellbarer, elastischer Saumschnürzug | Fleece-Bündchen ohne Gummizug | Zwei tief angesetzte Außentaschen mit Reißverschluss

| Farbe | Größen | 1 | ab 16 | ab 160 |
|----------|----------|-------|-------|--------|
| Coloured | XS - 5XL | 24,10 | 21,90 | 21,40 |



**BEST
SELLER**

RG541 | TRF541 **Women's Thor III Fleece Jacket**

100% Polyester
32 (6), 34 (8), 36 (10), 38 (12), 40 (14), 42 (16), 44 (18), 46 (20), 48 (22)
280 g/m²

Regatta

32 (6), 34 (8), 36 (10), 38 (12), 40 (14), 42 (16), 44 (18), 46 (20), 48 (22)

BLACK **DARK NAVY**

36 (10), 38 (12), 40 (14), 42 (16), 44 (18), 46 (20)

BLUE SKIES **BOTTLE GREEN** **CLASSIC RED** **HOT PINK**
OXFORD BLUE **ROYAL BLUE**

280er Symmetry-Fleece mit Antipilling-Ausstattung | Taillierter Schnitt | Verstellbarer, elastischer Saumschnürzug | Zwei tief angesetzte Reißverschluss-Taschen | Fleece-Bündchen ohne Gummizug

| Farbe | Größen | 1 | ab 16 | ab 160 |
|----------|------------------|-------|-------|--------|
| Coloured | 32 (6) - 48 (22) | 24,10 | 21,90 | 21,40 |



Z8700 | R-870M-0 **Outdoor Fleece Jacke**

100% Polyester
XS, S, M, L, XL, XXL, 3XL, 4XL
320 g/m²

Russell

| | | |
|-------------|---------------------|--------------|
| BLACK | BOTTLE GREEN | BRIGHT ROYAL |
| CLASSIC RED | CONVOY GREY (SOLID) | BURGUNDY |
| FRENCH NAVY | | |

Das dichte und kompakte Fleece-Material sorgt für minimalen Wärmeverlust | Extrem glatte Oberfläche | Kadettkragen | Kordelzug im Saum | Modularer Schnitt für beste Passform | Antipilling-Fleece | Seitentaschen mit auf links eingenähten Reißverschlüssen für beste Optik

| Farbe | Größen | 1 | ab 24 | ab 240 |
|----------|-----------|-------|-------|--------|
| Coloured | XS - XXL | 29,34 | 26,10 | 24,80 |
| Coloured | 3XL - 4XL | 30,80 | 27,40 | 26,04 |



Z8700F | R-870F-0 **Damen Outdoor Fleece Jacke**

100% Polyester
XS, S, M, L, XL, XXL
320 g/m²

Russell

| | | |
|-------------|--------------|---------------------|
| BLACK | BOTTLE GREEN | BRIGHT ROYAL |
| BURGUNDY | CLASSIC RED | CONVOY GREY (SOLID) |
| FRENCH NAVY | | |

Das dichte und kompakte Fleece-Material sorgt für minimalen Wärmeverlust | Extrem glatte Oberfläche | Kadettkragen | Kordelzug im Saum | Modularer Schnitt für beste Passform | Antipilling-Fleece | Seitentaschen mit auf links eingenähten Reißverschlüssen für beste Optik

| Farbe | Größen | 1 | ab 24 | ab 240 |
|----------|----------|-------|-------|--------|
| Coloured | XS - XXL | 27,96 | 24,86 | 23,62 |



RG500 | TRA500 **Sigma Heavyweight Fleece Jacket**

100% Polyester
S, M, L, XL, XXL, 3XL
380 g/m²

Regatta

| | | |
|-------|--------------|-----------|
| BLACK | BOTTLE GREEN | DARK NAVY |
|-------|--------------|-----------|

Zwei tief angesetzte Reißverschluss-Taschen | Kann als Innenjacke für folgende Modelle verwendet werden: RG446 / RG447 | 380er Symmetry-Fleece mit Antipilling-Ausstattung | Verstellbarer, elastischer Saumschnürzug | Fleece-Bündchen

| Farbe | Größen | 1 | ab 14 | ab 140 |
|----------|---------|-------|-------|--------|
| Coloured | S - 3XL | 35,10 | 31,90 | 29,90 |



RG575 | TRF575 **Void 300 Fleece**

100% Polyester
S, M, L, XL, XXL, 3XL
300 g/m²

Regatta

| | |
|-------|-----------|
| BLACK | DARK NAVY |
|-------|-----------|

300er Symmetry-Fleece mit Antipilling-Ausstattung | Fleece-Bündchen | Zwei tief angesetzte Reißverschluss-Taschen | Kein externes Regatta-Branding | Nacken-Etiketten in Hals-Naht eingenäht

| Farbe | Größen | 1 | ab 16 | ab 160 |
|----------|---------|-------|-------|--------|
| Coloured | S - 3XL | 24,10 | 21,90 | 20,50 |



RT109 | R109X **Climate Stopper Fleece**

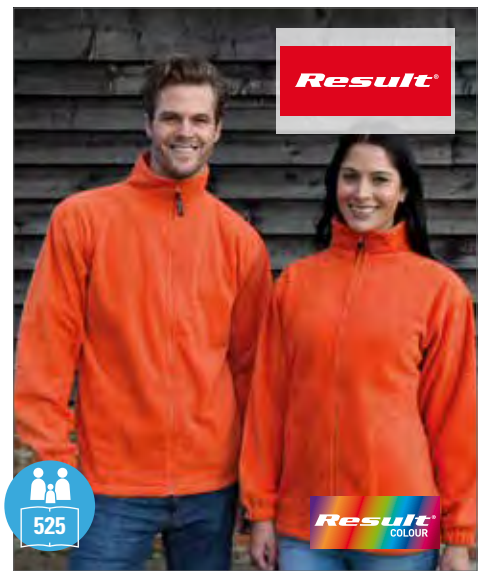
100% Polyester
XS, S, M, L, XL, XXL, 3XL
450 g/m²

Result

| | | |
|-------|------------|------|
| BLACK | MOSS GREEN | NAVY |
|-------|------------|------|

Außenschicht: 150 g/m², 100% Polyester, 100D Microfleece | Mittelschicht: 30 g/m², wasserdichte, atmungsaktive und winddichte TPU-Membran | Innenschicht: 150 g/m², 100% Polyester, 100D Microfleece | 3-lagiges, wasserdichtes 100D Verbundmikro (330 g/m²) mit 8.000 mm | Wasserabweisend, winddicht und atmungsaktiv (3.000 g/m²/24h) | Warmhaltegrad (144) | Extrem warm, ohne dick aufzutragen | Doppelseitiges Antipilling-Verbundfleece | Windbremse an der Innenseite | Zwei Taschen mit Reißverschluss an der Vorderseite

| Farbe | Größen | 1 | ab 10 | ab 100 |
|----------|----------|-------|-------|--------|
| Coloured | XS - 3XL | 55,90 | 51,90 | 49,80 |



RT36A | R036X **Polartherm™ Jacket**

100% Polyester
XS, S, M, L, XL, XXL, 3XL
330 g/m²

Result

| | | |
|-------------|--------|---------|
| BLACK | NAVY | |
| BURGUNDY | FOREST | NATURAL |
| OXFORD GREY | RED | ROYAL |
| ORANGE | WHITE | |

Athletischer Schnitt, elastische Passform | Durchgehender Reißverschluss an der Vorderseite | Zwei große Vordertaschen mit dekorativen Ziernähten | Saum mit verstellbarem Kordelzug | Elastische Bündchen | Antipilling-Fleece

| Farbe | Größen | 1 | ab 20 | ab 200 |
|----------|---------|-------|-------|--------|
| Coloured | XS | 19,40 | 17,50 | 16,80 |
| Coloured | S - 3XL | 21,90 | 19,90 | 19,10 |

SOL'S
the Fair spirit



BEST SELLER

526

LARGE SIZES



L742 | 55000 **Fleecejacket North**

100% Polyester
XS, S, M, L, XL, XXL, 3XL, 4XL, 5XL
300 g/m²

SOL'S

| | | | |
|-----------------------|----------------|-------------|-------------|
| AQUA | ARMY | BLACK | BURGUNDY |
| CHARCOAL GREY (SOLID) | DARK CHOCOLATE | DARK PURPLE | FIR GREEN |
| GREY MELANGE | LIME | NAVY | NEON ORANGE |
| NEON YELLOW | ORANGE | RED | ROPE |
| ROYAL BLUE | | | |

Zwei schräge Reißverschluss-Taschen mit Klappen | Antipilling-Fleece | Elastische Bündchen mit Kordelzug | Eingearbeiteter Reißverschluss | Flatlock-Nähte an Rücken sowie Armausschnitten und Ärmeln | Gefütterter Stehkragen und Halbmond

| Farbe | Größen | 1 | ab 20 | ab 200 |
|--------------|-----------|-------|-------|--------|
| Coloured | XS - XXL | 23,44 | 19,86 | 19,06 |
| Coloured | 3XL | 28,16 | 23,86 | 22,90 |
| Coloured | 4XL - 5XL | 33,78 | 28,62 | 27,46 |
| Neon Colours | XS - XXL | 28,16 | 23,86 | 22,90 |
| Neon Colours | 3XL | 33,80 | 28,64 | 27,50 |
| Neon Colours | 4XL - 5XL | 40,56 | 34,36 | 32,98 |

SOL'S
the Fair spirit



BEST SELLER

526



L745 | 54500 **Women's Fleece Jacket North**

100% Polyester
S, M, L, XL, XXL
300 g/m²

SOL'S

| | | | |
|----------------|-------------|-------------|-----------------------|
| AQUA | BLACK | BURGUNDY | CHARCOAL GREY (SOLID) |
| DARK CHOCOLATE | DARK PURPLE | FIR GREEN | GREY MELANGE |
| LIME | NAVY | NEON ORANGE | NEON YELLOW |
| ORANGE | RED | ROPE | ROYAL BLUE |

Zwei schräge Reißverschluss-Taschen mit Klappen | Antipilling-Fleece | Elastische Bündchen mit Kordelzug | Eingearbeiteter Reißverschluss | Flatlock-Nähte an Rücken sowie Armausschnitten und Ärmeln | Gefütterter Stehkragen und Halbmond

| Farbe | Größen | 1 | ab 20 | ab 200 |
|--------------|---------|-------|-------|--------|
| Coloured | S - XXL | 23,44 | 19,86 | 19,06 |
| Neon Colours | S - XXL | 28,16 | 23,86 | 22,90 |



F800 | 62-510-0 **Fleece Jacket**

100% Polyester (Smoke: 75% Polyester / 25% Viskose)
S, M, L, XL, XXL
 300 g/m²

Fruit of the Loom

| | | | |
|------------|---------------|-----------|-----|
| BLACK | BOTTLE GREEN | DEEP NAVY | RED |
| ROYAL BLUE | SMOKE (SOLID) | | |

Gleichfarbige Reißverschlüsse an Vorderseite und Taschen | Stehender Kragen mit Fischgrät-Nackenband | Atmungsaktives Antipilling-Material | Verstellbarer Bund mit Stopper | Verdeckte Nähte

| Farbe | Größen | 1 | ab 12 | ab 120 |
|----------|--------|-------|-------|--------|
| Coloured | S- XXL | 27,12 | 24,24 | 22,32 |



F854 | 62-066-0 **Full-Zip Fleece Lady-Fit**

100% Polyester
S, M, L, XL, XXL
 300 g/m²

Fruit of the Loom

| | | | |
|------------|--------------|-----------|-----|
| BLACK | BOTTLE GREEN | DEEP NAVY | RED |
| ROYAL BLUE | | | |

Stehender Kragen mit Fischgrät-Nackenband | Vorne und an den Seitentaschen mit gleichfarbigem, verdecktem Reißverschluss | Taillierte Seitennähte für einen femininen Schnitt | Verdeckte Nähte | Raglan-Ärmel

| Farbe | Größen | 1 | ab 12 | ab 120 |
|----------|--------|-------|-------|--------|
| Coloured | S- XXL | 27,12 | 24,24 | 22,32 |



TJ9202 | 9202 **Urban Hooded Fleece Jacket**

100% Polyester
S, M, L, XL, XXL, 3XL
 220 g/m²

Tee Jays

| | |
|---------------|--------------|
| BLACK MELANGE | NAVY MELANGE |
|---------------|--------------|

Tailored fashion fit | Nicht abnehmbare Kapuze | Zwei große Fronttaschen | Kontrastierende Ziernaht

| Farbe | Größen | 1 | ab 10 | ab 100 |
|----------|--------|-------|-------|--------|
| Coloured | S- 3XL | 44,12 | 39,90 | 38,70 |



TJ9203 | 9203 **Ladies Urban Hooded Fleece Jacket**

100% Polyester
S, M, L, XL, XXL
 220 g/m²

Tee Jays

| | |
|---------------|--------------|
| BLACK MELANGE | NAVY MELANGE |
|---------------|--------------|

Tailored fashion fit | Nicht abnehmbare Kapuze | Zwei große Fronttaschen | Kontrastierende Ziernaht

| Farbe | Größen | 1 | ab 10 | ab 100 |
|----------|--------|-------|-------|--------|
| Coloured | S- XXL | 44,12 | 39,90 | 38,70 |



E7981 | 7981 **Women's Hooded Fleece Jacket**

100% Polyester
S, M, L, XL, XXL
 320 g/m²

Promodoro

| | |
|--------------------------|--------------------------|
| BLACK/LIGHT GREY (SOLID) | LIGHT GREY (SOLID)/BLACK |
|--------------------------|--------------------------|

Jacke mit verdecktem Reißverschluss | Ziernaht an Tasche und Kapuze | Innenseite in Kontrastfarbe | Antipilling-Ausrüstung | Einschubtaschen | Elasthan-Bündchen am Arm

| Farbe | Größen | 1 | ab 15 | ab 150 |
|----------|--------|-------|-------|--------|
| Coloured | S- XXL | 35,90 | 30,90 | 29,18 |



JN596 | JN 596 **Ladies' Structure Fleece Jacket**

100% Polyester
S, M, L, XL, XXL
190 g/m² James+Nicholson

| | |
|------------------|--------------|
| AQUA/NAVY | BLACK/CARBON |
| GREEN/DARK GREEN | RED/CARBON |
| YELLOW/CARBON | |

Leichte Outdoor-Fleecejacke | Angenehm weiche Qualität | Leicht strukturierte Außenseite, innen glatt | Stehkragen | Durchgehend unterlegter Reißverschluss mit Kinnschutz | Kontrastfarbige Flatlocknähte | Zwei seitliche Taschen mit Reißverschluss | Taillierter Schnitt

| Farbe | Größen | 1 | ab 30 | ab 300 |
|----------|---------|-------|-------|--------|
| Coloured | S - XXL | 28,70 | 26,80 | 26,10 |



JN597 | JN 597 **Men's Structure Fleece Jacket**

100% Polyester
S, M, L, XL, XXL, 3XL
190 g/m² James+Nicholson

| | |
|------------------|--------------|
| AQUA/NAVY | BLACK/CARBON |
| GREEN/DARK GREEN | RED/CARBON |
| YELLOW/CARBON | |

Leichte Outdoor-Fleecejacke | Angenehm weiche Qualität | Leicht strukturierte Außenseite, innen glatt | Stehkragen | Durchgehend unterlegter Reißverschluss mit Kinnschutz | Kontrastfarbige Flatlocknähte | Zwei seitliche Taschen mit Reißverschluss

| Farbe | Größen | 1 | ab 30 | ab 300 |
|----------|---------|-------|-------|--------|
| Coloured | S - 3XL | 28,70 | 26,80 | 26,10 |



RG503 | TRF503 **Men's Ashmore Full Zip Fleece**

100% Polyester
S, M, L, XL, XXL, 3XL
240 g/m² Regatta Standout

| | |
|--------------------------|-------------------------|
| BLACK/CLASSIC RED | CLASSIC RED/DELHI RED |
| DARK DENIM/METHYL BLUE | LIME GREEN/RACING GREEN |
| OXFORD BLUE/LIGHT STEEL | SEAL GREY (SOLID) |
| SEAL GREY (SOLID)/YELLOW | |

240er Symmetry-Fleece mit Antipill-Ausstattung | Schnell-trocknend | Pflegeleicht | Zwei tief angesetzte Reißverschluss-taschen | Stretcheinfassung an Kragen, Ärmelbündchen und Saum

| Farbe | Größen | 1 | ab 16 | ab 160 |
|----------|---------|-------|-------|--------|
| Coloured | S - 3XL | 26,30 | 23,90 | 22,40 |



L828 | 00587 **Micro Fleece Zipped Jacket Nova Women**

100% Polyester
S, M, L, XL, XXL
200 g/m² SOL'S

| | |
|------------------------------|------------------|
| BLACK | BLACK/AQUA |
| CHARCOAL GREY (SOLID)/ORANGE | NAVY |
| NEON GREEN | RED |
| CHARCOAL GREY (SOLID) | NAVY/APPLE GREEN |
| SLATE BLUE/GREY (SOLID) | |

Kurz geschnitten | Antipilling-Fleece | Taschen gefüttert mit 100% Polyester Netzfutter | Reißverschluss vorne und zwei Reißverschluss-Seitentaschen | Ärmelausschnitt mit Flatlocknähten und Princess-Line-Schnitt | Verstärkter Ärmelabschluss | Taillierter Schnitt

| Farbe | Größen | 1 | ab 20 | ab 200 |
|------------|---------|-------|-------|--------|
| Coloured | S - XXL | 25,70 | 21,78 | 20,90 |
| Coloured | S - XXL | 25,70 | 21,78 | 20,90 |
| Neon Green | S - XXL | 30,86 | 26,14 | 25,10 |



L827 | 00586 **Micro Fleece Zipped Jacket Nova Men**

100% Polyester
S, M, L, XL, XXL, 3XL
200 g/m² SOL'S

| | |
|-------------------------|------------------------------|
| BLACK | CHARCOAL GREY (SOLID)/ORANGE |
| CHARCOAL GREY (SOLID) | NAVY/APPLE GREEN |
| NAVY | RED |
| SLATE BLUE/GREY (SOLID) | NEON GREEN |

Kurz geschnitten | Antipilling-Fleece | Taschen mit 100% Polyester Netzfutter | Reißverschluss vorne und zwei Reißverschluss-Seitentaschen | Ärmelausschnitte mit Flatlocknähten und Princess-Line Schnitt | Verstärkte Manschetten

| Farbe | Größen | 1 | ab 20 | ab 200 |
|------------|---------|-------|-------|--------|
| Coloured | S - XXL | 25,70 | 21,78 | 20,90 |
| Coloured | 3XL | 30,82 | 26,12 | 25,06 |
| Neon Green | S - XXL | 30,86 | 26,14 | 25,10 |
| Neon Green | 3XL | 36,98 | 31,34 | 30,08 |



RG504 | TRF504 **Women's Ashmore Full Zip Fleece**

100% Polyester
36 (10), 38 (12), 40 (14), 42 (16), 44 (18), 46 (20)
240 g/m² Regatta Standout

| | |
|---------------------|------------------------|
| AQUA/WHITE | BLACK/CLASSIC RED |
| DAZZLING BLUE/WHITE | ELDERBERRY/LIGHT STEEL |
| HOT PINK/WHITE | LIME FIZZ/WHITE |

240er Symmetry-Fleece mit Antipill-Ausstattung | Schnell-trocknend | Pflegeleicht | Zwei tief angesetzte Reißverschluss-taschen | Stretcheinfassung an Kragen, Ärmelbündchen und Saum | Taillierter Schnitt

| Farbe | Größen | 1 | ab 16 | ab 160 |
|----------|-------------------|-------|-------|--------|
| Coloured | 36 (10) - 46 (20) | 26,30 | 23,90 | 22,40 |



**BEST
SELLER**

JN762 | JN762 **Men's Knitted Fleece Jacket**

100% Polyester
S, M, L, XL, XXL, 3XL
280 g/m²

James+Nicholson

| | | |
|----------------------------------|--------------------|-------------------|
| DARK GREY MELANGE/SILVER (SOLID) | KIWI MELANGE/ROYAL | ROYAL MELANGE/RED |
| LIGHT GREY MELANGE/RED | | |

Modische Strickfleece -Jacke mit Stehkragen | Weiches, wärmendes, pflegeleichtes Material in Melangeoptik | Außenseite Strickoptik, Innenseite flauschig weich angeraut | Figurbetonende Teilungsnahte | Seitliche Taschen mit Reißverschluss | Kontrastfarbige Einfassung an Saum und Ärmel | Trendige Ärmeltasche mit Reißverschluss

| Farbe | Größen | 1 | ab 30 | ab 300 |
|----------|---------|-------|-------|--------|
| Coloured | S - 3XL | 47,80 | 44,60 | 43,40 |



JN761 | JN761 **Ladies' Knitted Fleece Jacket**

100% Polyester
S, M, L, XL, XXL
280 g/m²

James+Nicholson

| | | |
|----------------------------------|------------------------|-------------------|
| DARK GREY MELANGE/SILVER (SOLID) | KIWI MELANGE/ROYAL | ROYAL MELANGE/RED |
| LIGHT GREY MELANGE/RED | PINK MELANGE/OFF-WHITE | |

Modische Strickfleece Jacke mit Stehkragen | Weiches, wärmendes, pflegeleichtes Material in Melangeoptik | Außenseite Strickoptik, Innenseite flauschig weich angeraut | Figurbetonende Teilungsnahte | Seitliche Taschen mit Reißverschluss | Kontrastfarbige Einfassung an Saum und Ärmel | Trendige Ärmeltasche mit Reißverschluss

| Farbe | Größen | 1 | ab 30 | ab 300 |
|----------|---------|-------|-------|--------|
| Coloured | S - XXL | 47,80 | 44,60 | 43,40 |



JN764 | JN764 **Men's Stretchfleece Jacket**

92% Polyester / 8% Elasthan
S, M, L, XL, XXL, 3XL
200 g/m²

James+Nicholson

| | | |
|----------------------|-------------|--------------------|
| BLACK/SILVER (SOLID) | COBALT/NAVY | SPRING GREEN/GREEN |
| LIGHT RED/CHILI | NAVY/COBALT | |

Bi-elastische, körperbetonte Jacke im sportlichen Look | Sehr softes, pflegeleichtes, wärmendes und atmungsaktives Material | Glatte Außenseite, innen angeraut | Durchgehender, unterlegter Reißverschluss mit Kinnschutz | Stehkragen | Flatlocknahte | Zwei Eingriffstaschen mit Reißverschluss | Daumenschlupf

| Farbe | Größen | 1 | ab 30 | ab 300 |
|----------|---------|-------|-------|--------|
| Coloured | S - 3XL | 51,60 | 48,20 | 46,90 |



JN763 | JN763 **Ladies' Stretchfleece Jacket**

92% Polyester / 8% Elasthan
S, M, L, XL, XXL
200 g/m²

James+Nicholson

| | | |
|----------------------|-------------|--------------------|
| BLACK/SILVER (SOLID) | COBALT/NAVY | SPRING GREEN/GREEN |
| LIGHT RED/CHILI | NAVY/COBALT | PINK/FUCHSIA |

Bi-elastische, körperbetonte Jacke im sportlichen Look | Sehr softes, pflegeleichtes, wärmendes und atmungsaktives Material | Glatte Außenseite, innen angeraut | Durchgehender, unterlegter Reißverschluss mit Kinnschutz | Stehkragen | Flatlocknahte | Zwei Eingriffstaschen mit Reißverschluss | Daumenschlupf | Taillierter Schnitt

| Farbe | Größen | 1 | ab 30 | ab 300 |
|----------|---------|-------|-------|--------|
| Coloured | S - XXL | 51,60 | 48,20 | 46,90 |



S5050 | ST5050 **Active Teddy Fleece Jacket**

100% Polyester
S, M, L, XL, XXL
400 g/m² Stedman®

BLUE MIDNIGHT **HAWAII BLUE** **KIWI GREEN**

Teddy-Fleece | Zwei Taschen | Reißverschluss mit Windschutzleiste | Kontrastfarbenedes Teddy-Fleece innen | Stehkragen | Kontrastfarbene Polyesterband-Einfassungen | Microfleece mit Antipilling-Ausrüstung | Nackenband | Kleines Größenetikett im Nacken | Pflegeetikett in der Seitennaht | Seitennähte | Waschbar bis 40 °C | Regular Fit | Textilien frei von Schadstoffen nach Oeko-Tex® Standard 100 | Ethisch verantwortungsvoll produziert gemäß WRAP-Richtlinien

| Farbe | Größen | 1 | ab 10 | ab 100 |
|----------|--------|-------|-------|--------|
| Coloured | S- XXL | 31,58 | 27,64 | 25,84 |



S5130 | ST5130 **Active Teddy Fleece Jacket for women**

100% Polyester
S, M, L, XL
400 g/m² Stedman®

BLUE MIDNIGHT **CUPCAKE PINK**

Teddy-Fleece | Kontrastfarbenedes Teddy-Fleece innen | Zwei Taschen | Kontrastfarbene Polyesterband-Einfassungen | Reißverschluss mit Windschutzleiste | Nackenband | Microfleece mit Antipilling-Ausrüstung | Stehkragen | Kleines Größenetikett im Nacken | Pflegeetikett in der Seitennaht | Seitennähte | Waschbar bis 40 °C | Regular Fit | Textilien frei von Schadstoffen nach Oeko-Tex® Standard 100 | Ethisch verantwortungsvoll produziert gemäß WRAP-Richtlinien

| Farbe | Größen | 1 | ab 10 | ab 100 |
|----------|--------|-------|-------|--------|
| Coloured | S- XL | 31,58 | 27,64 | 25,84 |



JN570 | JUN 570 **Ladies' Hooded Fleece**

92% Polyester / 8% Elasthan
S, M, L, XL, XXL
280 g/m² James+Nicholson

AQUA/NAVY **CARBON/RED**
DARK ORANGE/CARBON **YELLOW/CARBON**

Modische Fleece-Kapuzen-Jacke | Angenehm weiche, pflegeleichte Qualität | Außenseite glatt mit dezentem All-Over-Druck, innen angerautes Fleece in Rautenoptik | Durchgehend unterlegter Reißverschluss mit Kinnschutz | Angeschnittene Kapuze mit elastischer Kordel und Stopper | Zwei Seitentaschen mit Reißverschluss | Kontrastfarbige Flatlocknähte | Daumenlöcher | Leicht tailliert

| Farbe | Größen | 1 | ab 30 | ab 300 |
|----------|--------|-------|-------|--------|
| Coloured | S- XXL | 45,10 | 42,10 | 41,00 |



S5850 | ST5850 **Active Knit Fleece Jacket**

100% Polyester
S, M, L, XL, XXL
280 g/m² Stedman®

BLUE MELANGE **DARK GREY MELANGE** **GREEN MELANGE**
LIGHT GREY MELANGE **MARINA BLUE MELANGE**

Warmes, elastisches und strapazierfähiges Material mit hochwertiger Strick-Optik | Strickfleece | Seitenteile und -nähte | Ärmelbündchen und Saum aus Jacken-Stoff | Zwei Taschen | Angeraute Innenseite | Kontrastfarbener Reißverschluss mit Stoff-Schiebergriff | Stehkragen | Gestrickte Oberfläche | Rückseitige Halbmondpassse | Kontrastfarbenedes Fischgrät-Nackenband | Waschbar bis 40 °C | Regular Fit | Textilien frei von Schadstoffen nach Oeko-Tex® Standard 100 | Ethisch verantwortungsvoll produziert gemäß WRAP-Richtlinien

| Farbe | Größen | 1 | ab 10 | ab 100 |
|----------|--------|-------|-------|--------|
| Coloured | S- XXL | 34,28 | 30,00 | 28,06 |



S5950 | ST5950 **Active Knit Fleece Jacket for women**

100% Polyester
S, M, L, XL
280 g/m² Stedman®

BLUE MELANGE **DARK GREY MELANGE** **GREEN MELANGE**
LIGHT GREY MELANGE **MARINA BLUE MELANGE** **PURPLE MELANGE**

Warmes, elastisches und strapazierfähiges Material mit hochwertiger Strick-Optik | Strickfleece | Zwei Seitentaschen mit kontrastfarbenedem Reißverschluss mit Stoff-Schiebergriff | Taucher-Kapuze | Kontrastfarbener Reißverschluss mit Stoff-Schiebergriff | Breiter Kordelzug in Kontrastfarbe (schwarz) | Kontrastfarbenedes Fischgrät-Nackenband | Metall-Ösen für Kordelzug (nickelfrei) | Angeraute Innenseite | Seitenteile und -nähte | Pflegeetikett in der Seitennaht | Kleines Größenetikett im Nacken | Waschbar bis 40 °C | Regular Fit | Textilien frei von Schadstoffen nach Oeko-Tex® Standard 100 | Ethisch verantwortungsvoll produziert gemäß WRAP-Richtlinien

| Farbe | Größen | 1 | ab 10 | ab 100 |
|----------|--------|-------|-------|--------|
| Coloured | S- XL | 34,28 | 30,00 | 28,06 |



JN571 | JUN 571 **Men's Hooded Fleece**

92% Polyester / 8% Elasthan
S, M, L, XL, XXL, 3XL
280 g/m² James+Nicholson

AQUA/NAVY **CARBON/RED**
DARK ORANGE/CARBON **YELLOW/CARBON**

Modische Fleece-Kapuzen-Jacke | Angenehm weiche, pflegeleichte Qualität | Außenseite glatt mit dezentem All-Over-Druck, innen angerautes Fleece in Rautenoptik | Durchgehend unterlegter Reißverschluss mit Kinnschutz | Angeschnittene Kapuze mit elastischer Kordel und Stopper | Zwei Seitentaschen mit Reißverschluss | Kontrastfarbige Flatlocknähte | Daumenlöcher

| Farbe | Größen | 1 | ab 30 | ab 300 |
|----------|--------|-------|-------|--------|
| Coloured | S- 3XL | 45,10 | 42,10 | 41,00 |



L707 | 55500 **Fleecejacket Nordic**

100% Polyester
S, M, L, XL, XXL
300 g/m² SOL'S

BLACK/MEDIUM GREY (SOLID) NAVY/MEDIUM GREY (SOLID)
RED/MEDIUM GREY (SOLID)

Hochgeschlossener Kragen | Weicher Griff | Brusttasche mit Reißverschluss | Zweifarbige Fleece-Jacke

| Farbe | Größen | 1 | ab 20 | ab 200 |
|----------|--------|-------|-------|--------|
| Coloured | S- XXL | 33,62 | 28,34 | 27,18 |



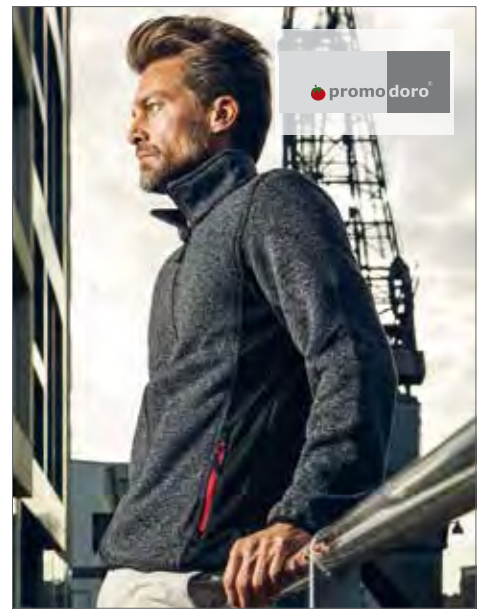
L829 | 00588 **Fleece Jacket Nepal Men**

100% Polyester
S, M, L, XL, XXL, 3XL
380 g/m² SOL'S

BLACK BROWN

Kurz geschnitten | Antipilling-Fleece | Futter und Kragen aus Sherpa-Fleece | Kontrastfarbiges, verstärktes Nackenband | Reißverschluss und zwei Seitentaschen | Velcro®-Innentasche | Elastischer Kordelzug und Stopper am Tailleben

| Farbe | Größen | 1 | ab 10 | ab 100 |
|----------|--------|-------|-------|--------|
| Coloured | S- XXL | 81,56 | 68,74 | 65,92 |
| Coloured | 3XL | 97,86 | 82,48 | 79,10 |



E7700 | 7700 **Men's Knit Jacket Workwear**

100% Polyester
S, M, L, XL, XXL, 3XL, 4XL, 5XL
300 g/m² Promodoro

HEATHER GRAPHITE HEATHER GREY

Strickfleece-Jacke mit Stehkragen | Innenkragen mit Nackenband in Kontrastfarbe | Seiten- und Armeinsatz in Kontrastfarbe | Schmäler Saum- und Armaabschluss mit elastischer Einfassung in Kontrastfarbe | Durchgehender Reißverschluss | 2 Seitentaschen mit Reißverschluss in Kontrastfarbe auf der Vorderseite | Neutrales Grössenetikett seitlich im Nacken | Modische Passform | Strickfleece brushed

| Farbe | Größen | 1 | ab 10 | ab 100 |
|----------|--------|-------|-------|--------|
| Coloured | S- XXL | 48,74 | 42,26 | 39,60 |
| Coloured | 3XL | 56,04 | 48,60 | 45,52 |
| Coloured | 4XL | 64,44 | 55,90 | 52,36 |
| Coloured | 5XL | 77,32 | 67,08 | 62,82 |



JN588 | JN 588 **Ladies' Knitted Fleece Hoody**

100% Polyester
S, M, L, XL, XXL
320 g/m² James+Nicholson

BLUE MELANGE/BLACK DARK-MELANGE/BLACK
DENIM MELANGE/BLACK GREEN MELANGE/BLACK
LIGHT MELANGE/CARBON RED MELANGE/BLACK

Kapuzen-Jacke aus Strickfleece in Melangeoptik | Weiches, wärmendes, pflegeleichtes Material | Außenseite Strick-Optik, Innenseite flauschig weich angeraut | Figurbetonende Teilungsnahte | Angeschlossene Kapuze | Kontrastfarbige Bündchen | Zwei Eingriffstaschen im Vorderteil | Taillierter Schnitt

| Farbe | Größen | 1 | ab 30 | ab 300 |
|----------|--------|-------|-------|--------|
| Coloured | S- XXL | 51,70 | 48,30 | 47,00 |



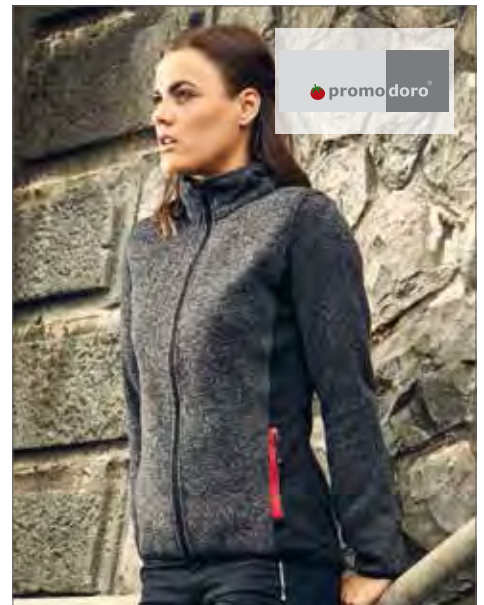
JN589 | JN 589 **Men's Knitted Fleece Hoody**

100% Polyester
S, M, L, XL, XXL, 3XL
320 g/m² James+Nicholson

BLUE MELANGE/BLACK DARK-MELANGE/BLACK
DENIM MELANGE/BLACK GREEN MELANGE/BLACK
LIGHT MELANGE/CARBON RED MELANGE/BLACK

Kapuzen-Jacke aus Strick-Fleece in Melangeoptik | Weiches, wärmendes, pflegeleichtes Material | Außenseite Strick-Optik, Innenseite flauschig weich angeraut | Figurbetonende Teilungsnahte | Angeschlossene Kapuze | Kontrastfarbige Bündchen | Zwei Eingriffstaschen im Vorderteil

| Farbe | Größen | 1 | ab 30 | ab 300 |
|----------|--------|-------|-------|--------|
| Coloured | S- 3XL | 51,70 | 48,30 | 47,00 |



E7705 | 7705 **Women's Knit Jacket Workwear**

100% Polyester
S, M, L, XL, XXL, 3XL
300 g/m² Promodoro

HEATHER GRAPHITE HEATHER GREY

Strickfleece-Jacke mit Stehkragen | Innenkragen mit Nackenband in Kontrastfarbe | Seiten- und Armeinsatz in Kontrastfarbe | Schmäler Saum- und Armaabschluss mit elastischer Einfassung in Kontrastfarbe | Durchgehender Reißverschluss | Zwei Seitentaschen mit Reißverschluss in Kontrastfarbe auf der Vorderseite | Neutrales Grössenetikett seitlich im Nacken | Modische Passform | Strickfleece brushed

| Farbe | Größen | 1 | ab 10 | ab 100 |
|----------|--------|-------|-------|--------|
| Coloured | S- XXL | 46,56 | 40,38 | 37,82 |
| Coloured | 3XL | 53,54 | 46,44 | 43,50 |



TJ9618 | 9618 **Ladies Hooded Aspen Jacket**

100% Polyester
S, M, L, XL, XXL
 280 g/m² Tee Jays

BLACK/GREY | **NAVY/TURQUOISE**

Tailored Fashion Fit | Nicht abnehmbare Kapuze | Zwei große Fronttaschen | Innen angeraut | Qualitäts-Reißverschlüsse

| Farbe | Größen | 1 | ab 10 | ab 100 |
|----------|--------|-------|-------|--------|
| Coloured | S- XXL | 68,16 | 61,68 | 59,82 |



TJ9200 | 9200 **Malibu Jacket**

100% Polyester
S, M, L, XL, XXL, 3XL
 250 g/m² Tee Jays

BLACK/DARK GREY (SOLID) | **NAVY/TURQUOISE**

Tailored Fashion Fit | Zwei große Fronttaschen | Kontrastierende Ziernaht

| Farbe | Größen | 1 | ab 10 | ab 100 |
|----------|--------|-------|-------|--------|
| Coloured | S- 3XL | 48,12 | 43,54 | 42,24 |



TJ9201 | 9201 **Ladies Malibu Jacket**

100% Polyester
S, M, L, XL, XXL
 250 g/m² Tee Jays

BLACK/DARK GREY (SOLID) | **CORAL/DARK GREY (SOLID)**
NAVY/TURQUOISE

Tailored Fashion Fit | Zwei große Fronttaschen | Kontrastierende Ziernaht

| Farbe | Größen | 1 | ab 10 | ab 100 |
|----------|--------|-------|-------|--------|
| Coloured | S- XXL | 48,12 | 43,54 | 42,24 |



TJ9617 | 9617 **Hooded Aspen Jacket**

100% Polyester
S, M, L, XL, XXL, 3XL
 280 g/m² Tee Jays

BLACK/GREY | **NAVY/TURQUOISE**

Tailored Fashion Fit | Nicht abnehmbare Kapuze | Zwei große Fronttaschen | Innen angeraut | Qualitäts-Reißverschlüsse

| Farbe | Größen | 1 | ab 10 | ab 100 |
|----------|--------|-------|-------|--------|
| Coloured | S- 3XL | 68,16 | 61,68 | 59,82 |



S5120 | ST5120 **Active Power Fleece Jacket for women**

100% Polyester
S, M, L, XL
 280 g/m² Stedman®

ANTHRA HEATHER | **GREY HEATHER**

Power-Fleece | Kontrastfarbene Polyesterband-Einfassung an Ärmelbündchen, Kapuze und Windschutzleiste | Kontrastfarbener Reißverschluss mit Windschutzleiste | Mehrteilige Taucher-Kapuze mit breitem Kordelzug | Seitentaschen mit kontrastfarbenen Reißverschlüssen | Beidseitig angeraut | Raglan-Ärmel | Waschbar bis 40 °C | Regular Fit | Textilien frei von Schadstoffen nach Deko-Text® Standard 100 | Ethisch verantwortungsvoll produziert gemäß WRAP-Richtlinien

| Farbe | Größen | 1 | ab 10 | ab 100 |
|----------|--------|-------|-------|--------|
| Coloured | S- XL | 38,06 | 33,30 | 31,14 |

S5040 | ST5040 **Active Power Fleece Jacket**

100% Polyester
S, M, L, XL, XXL
 280 g/m² Stedman®

ANTHRA HEATHER | **GREY HEATHER**

Power-Fleece | Kontrastfarbene Polyesterband-Einfassung an Ärmelbündchen, Kapuze und Windschutzleiste | Kontrastfarbener Reißverschluss mit Windschutzleiste | Mehrteilige Taucher-Kapuze mit breitem Kordelzug | Seitentaschen mit kontrastfarbenen Reißverschlüssen | Beidseitig angeraut | Raglan-Ärmel | Waschbar bis 40 °C | Regular Fit | Textilien frei von Schadstoffen nach Oeko-Text® Standard 100 | Ethisch verantwortungsvoll produziert gemäß WRAP-Richtlinien

| Farbe | Größen | 1 | ab 10 | ab 100 |
|----------|--------|-------|-------|--------|
| Coloured | S- XXL | 38,06 | 33,30 | 31,14 |



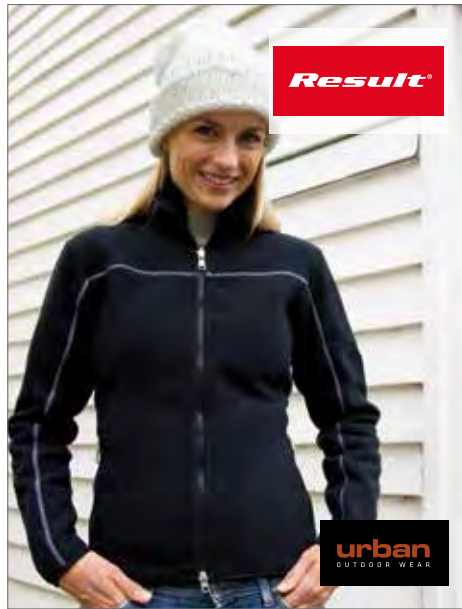
RT198 | R198M **Men's Huggy Jacket**

100% Polyester
S, M, L, XL, XXL
 400 g/m² Result

BLACK

Außenschicht: 100% Polyester Microfleece, Innenschicht: 100% Polyester samtig, weicher Coral Velvet Stoff | Graue Kontrast-Flatlocknaht | Hochwertiger, durchgehender Reißverschluss an der Vorderseite | Reißverschluss-Taschen seitlich | Elasthan-Bund an Manschetten, Kragen und Saum | Stehkragen

| Farbe | Größen | 1 | ab 10 | ab 100 |
|-------|--------|-------|-------|--------|
| Black | S- XXL | 49,80 | 45,90 | 44,00 |



RT198F | R198F **Ladies Huggy Jacket**

100% Polyester
XS (8/34), S (10/36), M (12/38), L (14/40), XL (16/42), XXL (18/44)
 400 g/m² Result

BLACK

Außenschicht: 100% Polyester Microfleece, Innenschicht: 100% Polyester samtig, weicher Coral Velvet Stoff | Graue Kontrast-Flatlocknaht | Hochwertiger, durchgehender Reißverschluss an der Vorderseite | Reißverschluss-Taschen seitlich | Elasthan-Bund an Manschetten, Kragen und Saum | Stehkragen | Tailliert | Winddicht

| Farbe | Größen | 1 | ab 10 | ab 100 |
|-------|---------|-------|-------|--------|
| Black | XS- XXL | 43,30 | 39,90 | 38,20 |



RG586 | TRF586 **X-Pro Coldspring**

100% Polyester
S, M, L, XL, XXL
 280 g/m² Regatta X-PRO

ASH (HEATHER) LIME PUNCH OXFORD BLUE

Polyester-Fleece mit Strickeffekt | Extol Stretch-Einsätze an der Seite, Kapuze und Unterarmen | Angeschliffene Kapuze | Zwei tief angesetzte Reißverschluss-Taschen und eine Reißverschluss-Brusttasche | Kinnschutz

| Farbe | Größen | 1 | ab 16 | ab 160 |
|----------|--------|-------|-------|--------|
| Coloured | S- XXL | 54,90 | 49,90 | 46,60 |



RG644 | TRA644 **Omicron II Fleece Jacket**

100% Polyester
S, M, L, XL, XXL, 3XL
 250 g/m² Regatta

BLACK/BLACK DARK NAVY/DARK NAVY

250er Symmetry-Fleece mit Antipilling-Ausstattung | Integrierte Wetterleiste | Wasserdichtes und atmungsaktives Innenfutter mit Isotex 5.000-Membran | Dauerhaft wasserabweisende Ausstattung | Verdeckter Reißverschluss zum Futter als Veredelungszugang | Verschweißte Nähte | Zwei tief angesetzte Reißverschluss-Taschen und Reißverschluss-Kartentasche innen

| Farbe | Größen | 1 | ab 15 | ab 150 |
|----------|--------|-------|-------|--------|
| Coloured | S- 3XL | 76,90 | 69,90 | 65,30 |



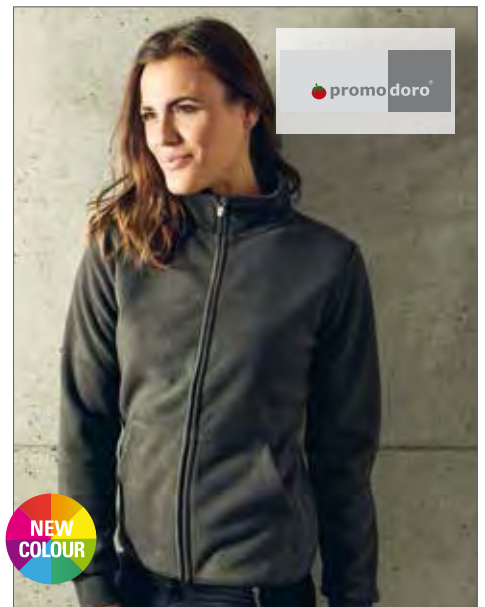
E7971 | 7971 **Men's Double Fleece Jacket**

100% Polyester
S, M, L, XL, XXL, 3XL, 4XL, 5XL
 320 g/m² Promodoro

BLACK/LIGHT GREY (SOLID) GRAPHITE (SOLID)/LIGHT GREY (SOLID)
LIGHT GREY (SOLID)/BLACK NAVY/LIGHT GREY (SOLID)
RED/LIGHT GREY (SOLID) TURQUOISE/LIGHT GREY (SOLID)

Elasthan-Bündchen an den Ärmeln | Innenseite in Kontrastfarbe | Antipilling-Ausrüstung | Einschubtaschen mit Ziernah | Jacke mit Stehkragen

| Farbe | Größen | 1 | ab 15 (3XL ab 10) | ab 150 (3XL ab 100) |
|----------|--------|-------|-------------------|---------------------|
| Coloured | S- XXL | 33,02 | 28,44 | 26,82 |
| Coloured | 3XL | 38,00 | 32,72 | 30,88 |
| Coloured | 4XL | 43,70 | 37,62 | 35,50 |
| Coloured | 5XL | 52,44 | 45,14 | 42,60 |



E7985 | 7985 **Women's Double Fleece Jacket**

100% Polyester
XS, S, M, L, XL, XXL, 3XL
 320 g/m² Promodoro

BLACK/LIGHT GREY (SOLID) GRAPHITE (SOLID)/LIGHT GREY (SOLID)
LIGHT GREY (SOLID)/BLACK NAVY/LIGHT GREY (SOLID)
RED/LIGHT GREY (SOLID) TURQUOISE/LIGHT GREY (SOLID)

Elasthan-Bündchen an den Ärmeln | Innenseite in Kontrastfarbe | Antipilling-Ausrüstung | Einschubtaschen mit Ziernah | Stehkragen | Durchgehender und verdeckter Reißverschluss

| Farbe | Größen | 1 | ab 15 | ab 150 |
|----------|---------|-------|-------|--------|
| Coloured | XS- XXL | 32,64 | 28,12 | 26,52 |
| Coloured | 3XL | 37,56 | 32,34 | 30,52 |

101



SF422
S.456

JOGGING & FREIZEIT

| | |
|----------------------------------|------------------|
| HOSEN & SHORTS | 444 - 465 |
| BADEHOSEN | 466 - 467 |
| BLUSEN & HEMDEN | 468 - 472 |
| SCHUHE | 473 - 473 |



NE73331 | O73331 **Unisex Jumpsuit**

100% Baumwolle
XS, S, M, L, XL, XXL, 3XL
 300 g/m² Neutral

| | | |
|-------|------|-------------|
| BLACK | NAVY | SPORTS GREY |
|-------|------|-------------|

100% Fairtrade-Baumwolle | GOTS-zertifizierter Artikel |
 Gekämmte Bio-Baumwolle | Fleece mit gebürsteter Rückseite |
 Passender YKK-Reißverschluss | Doppelt gefütterte Kapuze |
 Elasthan-Rippung an den Ärmeln und am Saum | Flache
 Schnüre

| Farbe | Größen | 1 | ab 15 (XXL ab 10) | ab 150 (XXL ab 100) |
|----------|-----------|-------|----------------------|------------------------|
| Coloured | XS - XL | 79,74 | 68,34 | 65,54 |
| Coloured | XXL - 3XL | 79,74 | 68,34 | 65,54 |



SFM470 | SF470 **Unisex All In One**

80% Baumwolle / 20% Polyester (Heather Grey: 71% Baumwolle /
 23% Polyester / 6% Viskose)

XXS/XS, S/M, L/XL
 280 g/m² SF Men

| | | |
|-------|---------|--------------|
| BLACK | FUCHSIA | HEATHER GREY |
| NAVY | | |

Schlanke Passform | Reißverschluss vorne | Elastische 1x1
 Bündchen | Zweilagige Kapuze, Single-Jersey-Innenhaube |
 Kängurutasche mit Flachnähte | Flachnähte um Armlöcher |
 Nackenband | Herausrennbares Label

| Farbe | Größen | 1 | ab 12 | ab 120 |
|----------|------------------|-------|-------|--------|
| Coloured | XXS/XS - L/XL | 42,74 | 35,12 | 33,74 |



SW277 | SW277 **Unisex Sweat Pants**

80% Baumwolle / 20% Polyester (Sports Grey: 70% Baumwolle /
 30% Polyester, Dark Heather: 50% Baumwolle / 50% Polyester)

XS, S, M, L, XL, XXL
 290 g/m² Starworld

| | |
|-----------------------|--------------|
| BLACK | DARK HEATHER |
| SPORTS GREY (MELANGE) | DEEP NAVY |

Elastischer Bund mit 1-farbiger Zugkordel | Elastische Bünd-
 chen | Seitentaschen | Waschbar bis 40 °C | Nach Oeko-Tex®
 Standard 100 zertifiziert | SEDEX geprüft

| Farbe | Größen | 1 | ab 20 | ab 200 |
|----------|----------|-------|-------|--------|
| Coloured | XS - XXL | 14,68 | 12,76 | 11,90 |



SF425 | SK425 **Ladies Slim Cuffed Jogger**

60% Baumwolle / 40% Polyester (Heather Grey: 75% Baumwolle /
 20% Polyester / 5% Viskose)

XS, S, M, L, XL
 250 g/m² SF Women

| | | |
|-------|----------|--------------|
| BLACK | BURGUNDY | HEATHER GREY |
| NAVY | | |

Entfernbares SF (Skinnifit)-Label | Ripp-Bündchen und -Tail-
 lenbund | Flaches Zugband | Gestickte Ösen | Zwei gerundete
 Seitentaschen | Entspricht Herren SFM425 und Kinder SM425

| Farbe | Größen | 1 | ab 24 | ab 240 |
|----------|---------|-------|-------|--------|
| Coloured | XS - XL | 22,76 | 18,72 | 17,98 |



SFM425 | SF425 **Mens Slim Cuffed Jogger**

60% Baumwolle / 40% Polyester (Heather Grey: 75% Baumwolle /
 20% Polyester / 5% Viskose)

S, M, L, XL, XXL
 250 g/m² SF Men

| | |
|-------|--------------|
| BLACK | BURGUNDY |
| NAVY | HEATHER GREY |

Entfernbares SF (Skinnifit) Label | Ripp-Bündchen und -Tail-
 lenbund | Flaches Zugband | Gestickten Ösen | Zwei gerundete
 Seitentaschen | Entspricht Damen SF425 und Kinder SM425

| Farbe | Größen | 1 | ab 24 | ab 240 |
|----------|---------|-------|-------|--------|
| Coloured | S - XXL | 24,30 | 19,98 | 19,18 |



TC053 | TC053 **Long Pant Pyjama Set in a Bag**

100% Baumwolle
XS, S, M, L, XL
 140 g/m² Towel City

| |
|--------------------|
| WHITE/HEATHER GREY |
|--------------------|

Weißes T-Shirt mit Stulpen | Grau melierte Hose mit elasti-
 schem Bund | Grau melierte Tasche mit Zugkordel | Weiches,
 leichtes Baumwoll-Jerseygewebe | Gut geeignet zum Deko-
 rieren | Single-Jersey

| Farbe | Größen | 1 | ab 36 | ab 360 |
|---------------------------|---------|-------|-------|--------|
| White/ Heather Grey | XS - XL | 22,74 | 18,68 | 17,94 |



JH073 | JH073 **Dropped Crotch Jogpants**

80% Baumwolle / 20% Polyester
S, M, L, XL
 280 g/m²

Just Hoods

HEATHER GREY **JET BLACK** **NEW FRENCH NAVY**

Jogginghose mit vertieftem Hosenschritt | Schmale Passform | Gerippte Bündchen | Fronttaschen mit YKK-Reißverschlüssen | Elastischer Bund mit innenliegenden Zugbändern | Herausrennbares Etikett für einfaches Umlabeln | Weiches Material mit Baumwolloberfläche zum Bedrucken geeignet | Worldwide Responsible Accredited Production (WRAP)-zertifizierte Produktion

| Farbe | Größen | 1 | ab 24 | ab 240 |
|----------|--------|-------|-------|--------|
| Coloured | S- XL | 21,64 | 17,90 | 17,08 |



JH077 | JH077 **Girlie Tapered Track Pant**

96% Baumwolle / 4% Elasthan
XS, S, M, L, XL
 280 g/m²

Just Hoods

HEATHER GREY **JET BLACK** **NEW FRENCH NAVY**

Moderne, taillierte, schmale Passform | Offener Saum | Fronttaschen mit YKK-Zipperrn | Elastischer Bund mit außenliegendem, unifarbenem Tunnelzug | Einfach abnehmbares Label ermöglicht Rebranding | Das weiche Baumwoll-Finish eignet sich gut zum Bedrucken

| Farbe | Größen | 1 | ab 24 | ab 240 |
|----------|--------|-------|-------|--------|
| Coloured | XS- XL | 18,00 | 14,90 | 14,22 |



JH074 | JH074 **Tapered Track Pant**

80% Baumwolle / 20% Polyester
S, M, L, XL, XXL
 280 g/m²

Just Hoods

ASH (HEATHER) **CHARCOAL (HEATHER)** **HEATHER GREY**
JET BLACK **NEW FRENCH NAVY**

Moderne, taillierte, schmale Passform | Ripp-Bündchen | Fronttaschen | Elastischer Bund mit außenliegendem Tunnelzug | Einfach abnehmbares Label ermöglicht Rebranding | Das weiche Baumwoll-Finish eignet sich gut zum Bedrucken

| Farbe | Größen | 1 | ab 24 | ab 240 |
|----------|--------|-------|-------|--------|
| Coloured | S- XXL | 18,00 | 14,90 | 14,22 |



JH072 | JH072 **College Cuffed Jogpants**

80% Baumwolle / 20% Polyester
S, M, L, XL, XXL
 280 g/m²

Just Hoods

CHARCOAL (HEATHER) **HEATHER GREY** **JET BLACK**
NEW FRENCH NAVY

Bündchen am Hosenbein | Elastischer Bund mit innenliegendem Zugband | Seitentaschen

| Farbe | Größen | 1 | ab 24 | ab 240 |
|----------|--------|-------|-------|--------|
| Coloured | S- XXL | 19,20 | 15,90 | 15,16 |



JH076 | JH076 **Girlie Cuffed Jogpants**

80% Baumwolle / 20% Polyester
XS, S, M, L, XL
 280 g/m²

Just Hoods

HEATHER GREY **JET BLACK** **NEW FRENCH NAVY**

Damen-Jogginghose | Beinabschlüsse mit Bündchen | Elastischer Taillenbund mit Gummizug | Innen angeraut

| Farbe | Größen | 1 | ab 24 | ab 240 |
|----------|--------|-------|-------|--------|
| Coloured | XS- XL | 20,44 | 16,90 | 16,14 |



JH075 | JH075 **Girlie Jogpants**

80% Baumwolle / 20% Polyester
XS, S, M, L
 280 g/m²

Just Hoods

HEATHER GREY **JET BLACK** **NEW FRENCH NAVY**
SAPPHIRE BLUE

Damen-Jogginghose | Elastischer Taillenbund mit Tunnelzug | Innen angeraut | Offene Beinabschlüsse

| Farbe | Größen | 1 | ab 24 | ab 240 |
|----------|--------|-------|-------|--------|
| Coloured | XS- L | 20,44 | 16,90 | 16,14 |





Z268F | R-268F-0 **Ladies' Authentic Jog Pant**

80% Baumwolle / 20% Polyester
XS, S, M, L, XL
 280 g/m²

Russell

BLACK | **FRENCH NAVY** | **LIGHT OXFORD (HEATHER)**

Gekämmte, ringgesponnene Baumwolle | 3-lagiger Sweatshirt-Stoff | Zeitgemäßer Schnitt und modernes Design | Abgesetzte Seitentaschen mit verdecktem Reißverschluss | Aufgesetzte Gesäßtasche | Flaches, grobes Zugband mit Knopflochhosen | Rippenbündchen und Bund

| Farbe | Größen | 1 | ab 24 | ab 240 |
|----------|---------|-------|-------|--------|
| Coloured | XS - XL | 29,24 | 26,00 | 24,70 |



Z268M | R-268M-0 **Men's Authentic Jog Pant**

80% Baumwolle / 20% Polyester
XS, S, M, L, XL, XXL, 3XL
 280 g/m²

Russell

BLACK | **FRENCH NAVY** | **LIGHT OXFORD (HEATHER)**

Gekämmte, ringgesponnene Baumwolle | 3-lagiger Sweatshirt-Stoff | Zeitgemäßer Schnitt und modernes Design | Abgesetzte Seitentaschen mit verdecktem Reißverschluss | Aufgesetzte Gesäßtasche | Flaches, grobes Zugband mit Knopflochhosen | Rippenbündchen und Bund

| Farbe | Größen | 1 | ab 24 | ab 240 |
|----------|----------|-------|-------|--------|
| Coloured | XS - XXL | 29,24 | 26,00 | 24,70 |
| Coloured | 3XL | 33,58 | 29,90 | 28,40 |



TJ5425 | 5425 **Sweat Pants**
 70% Baumwolle / 30% Polyester
XS, S, M, L, XL, XXL
 310 g/m² Tee Jays
BLACK **HEATHER GREY**

Ringgesponnene Baumwolle | Zwei Seitentaschen und eine Gesäßtasche | Aus bester ägyptischer Baumwolle | Besonders weiche Oberfläche | Doppelnähte | Doppelt gefärbt | Innen angeraut | Elasthan in allen Bündchen | Sehr weicher Griff

| Farbe | Größen | 1 | ab 10 | ab 100 |
|----------|----------|-------|-------|--------|
| Coloured | XS - XXL | 42,50 | 38,44 | 37,28 |



TJ5406 | 5406 **Urban Pants**
 80% Baumwolle / 20% Polyester
XS, S, M, L, XL, XXL
 320 g/m² Tee Jays
HEATHER GREY

Gekämmte, ringgesponnene Baumwolle | Modisch lockere Schnitt | Vollzwirn-Ripp | Ungebürstet | Elasthan-Bund | Langfaserige, ägyptische Baumwolle | Enzymgewaschen

| Farbe | Größen | 1 | ab 10 | ab 100 |
|--------------|----------|-------|-------|--------|
| Heather Grey | XS - XXL | 44,12 | 39,90 | 38,70 |



BY014 | BY014 **Heavy Sweatpants**
 65% Baumwolle / 35% Polyester
S, M, L, XL, XXL, 3XL, 4XL, 5XL
 300 g/m² Build Your Brand
BLACK **HEATHER GREY**

Innen angerauter Sweatstoff | Neutrales Größenlabel ohne Branding | Elastische Bündchen am Saum | Taillebund mit runden Kordeln | Seitentaschen | Eine Tasche hinten | Gerade Passform

| Farbe | Größen | 1 | ab 20 | ab 200 |
|----------|-----------|-------|-------|--------|
| Coloured | S - XXL | 24,44 | 21,90 | 20,62 |
| Coloured | 3XL - 5XL | 28,90 | 25,90 | 24,38 |



BY013 | BY013 **Heavy Deep Crotch Sweatpants**
 65% Baumwolle / 35% Polyester
S, M, L, XL, XXL
 300 g/m² Build Your Brand
BLACK **HEATHER GREY**

Innen angerauter Sweatstoff | Neutrales Größenlabel ohne Branding | Elastische Bündchen am Saum | Taillebund mit runden Kordeln | Zwei Einschubtaschen aus Oberstoff vorne | Eine Tasche hinten | Modischer, tiefer Schritt | Fitted

| Farbe | Größen | 1 | ab 20 | ab 200 |
|----------|---------|-------|-------|--------|
| Coloured | S - XXL | 27,88 | 25,00 | 23,54 |



BY068 | BY068 **Ladies Terry Long Pants**
 85% Baumwolle 10% Viskose 5% Elasthan
XS, S, M, L, XL
 Build Your Brand
BLACK **CHARCOAL (HEATHER)** **HEATHER GREY**

Neutrales Größenlabel ohne Branding | Breiter Bund mit Kordelzug | Länge: lang | Umgenähter Saum | Lockerer Schnitt

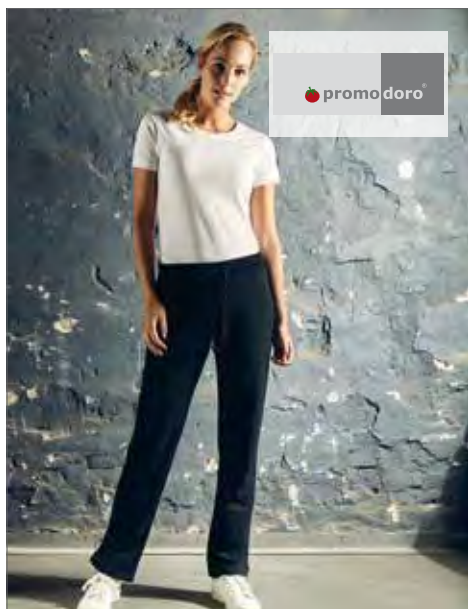
| Farbe | Größen | 1 | ab 40 | ab 400 |
|----------|---------|-------|-------|--------|
| Coloured | XS - XL | 19,96 | 17,90 | 16,86 |



BY081 | BY081 **Terry Jogging Long Pants**
 95% Baumwolle / 5% Elasthan
S, M, L, XL, XXL
 Build Your Brand
BLACK **CHARCOAL (HEATHER)** **HEATHER GREY**

Neutrales Größenlabel ohne Branding | Breiter Bund mit Kordelzug | Länge: lang | Umgenähter Saum | Lockerer Schnitt

| Farbe | Größen | 1 | ab 30 | ab 300 |
|----------|---------|-------|-------|--------|
| Coloured | S - XXL | 22,18 | 19,90 | 18,72 |



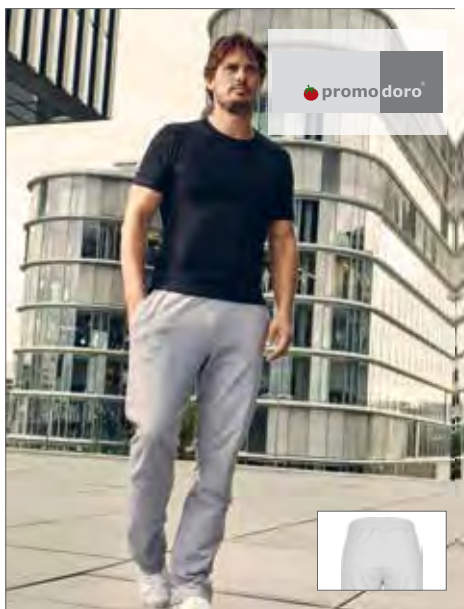
E3190 | 3190F **Women's Casual Pants**

95% Baumwolle / 5% Elasthan (Sports Grey: 81% Baumwolle / 14% Viskose / 5% Elasthan)
XS, S, M, L, XL, XXL
 240 g/m² Promodoro

| | |
|--------------|------------------------------|
| BLACK | SPORTS GREY (HEATHER) |
|--------------|------------------------------|

Sweat-Hose | Komfortabler Bund mit Kordelzug | Weitenverstellbarer Beinsaum durch Kordelzug | Molton unbrushed | 95% gekämmte Baumwolle / 5% Elasthan (Sports Grey: 81% gekämmte Baumwolle / 14% Viskose / 5% Elasthan)

| Farbe | Größen | 1 | ab 50 | ab 500 |
|----------|---------|-------|-------|--------|
| Coloured | XS- XXL | 29,20 | 25,14 | 23,72 |



E7001 | 7001 **Men's Casual Pants**

100% Baumwolle (Sports Grey: 85% Baumwolle / 15% Viskose)
S, M, L, XL, XXL, 3XL
 280 g/m² Promodoro

| | |
|--------------|------------------------------|
| BLACK | SPORTS GREY (HEATHER) |
|--------------|------------------------------|

Boxerbund mit Kordelzug | Einschubtaschen vorne | Offener Beinabschluss | Molton unbrushed | 100% gekämmte Baumwolle (Sports Grey: 85% gekämmte Baumwolle / 15% Viskose)

| Farbe | Größen | 1 | ab 30 | ab 300 |
|----------|--------|-------|-------|--------|
| Coloured | S- XXL | 27,48 | 23,66 | 22,32 |
| Coloured | 3XL | 31,60 | 27,22 | 25,68 |



NE74002 | 074002 **Sweatpants with Cuff and Zip Pocket**

100% Baumwolle
XS, S, M, L, XL, XXL, 3XL
 300 g/m² Neutral

| | | |
|--------------|-------------|--------------------|
| BLACK | NAVY | SPORTS GREY |
|--------------|-------------|--------------------|

100% GOTS und Fairtrade zertifiziert | Gekämmte Bio-Baumwolle | Vlies mit gebürsteter Rückseite | Seitentaschen mit passendem YKK Reißverschluss | Gesäßtasche | Ripp-Strick an der Taille und am Bündchen | Glatte Schnüre

| Farbe | Größen | 1 | ab 25 | ab 250 |
|----------|---------|-------|-------|--------|
| Coloured | XS- 3XL | 43,00 | 36,86 | 35,34 |



G18120 | 18C120 **Heavy Blend™ Sweatpants with Cuff**

50% Baumwolle / 50% Polyester
S, M, L, XL, XXL, 3XL, 4XL, 5XL
 279 g/m² Gildan

| | |
|-----------------------------|---------------------|
| BLACK | DARK HEATHER |
| SPORT GREY (HEATHER) | NAVY |

Seitliche Nähte | Verdeckter, elastischer Bund mit Zugband | Satin-Etikett | Mit Jersey gefütterte Seitentaschen | Unterschiedliche Leibhöhe für besseren Sitz | Zweinadelstich an den gerippten Bündchen

| Farbe | Größen | 1 | ab 36 (4XL ab 12) | ab 360 (4XL ab 120) |
|----------|----------|-------|-------------------|---------------------|
| Coloured | S- XXL | 15,54 | 12,56 | 11,80 |
| Coloured | 3XL | 19,48 | 15,72 | 14,78 |
| Coloured | 4XL- 5XL | 19,48 | 15,72 | 14,78 |



JHK480 | PWPANTSM **Men Sweat Pants**

60% Polyester / 40% Baumwolle
S, M, L, XL, XXL
 290 g/m² JHK

| | | |
|--------------|---------------------|-------------|
| BLACK | GREY MELANGE | NAVY |
|--------------|---------------------|-------------|

Hose mit elastischem Bund und Gummizug sowie Seitentaschen

| Farbe | Größen | 1 | ab 25 | ab 250 |
|----------|--------|-------|-------|--------|
| Coloured | S- XXL | 17,70 | 15,34 | 14,38 |



P90 | M90 **Men's Superstar Track Pants**

80% Baumwolle / 20% Polyester
S, M, L, XL
 330 g/m² Mantis

| | | |
|--------------|-----------------------------|-------------------|
| BLACK | HEATHER GREY MELANGE | SWISS NAVY |
|--------------|-----------------------------|-------------------|

Klassischer, gerader Schnitt mit legerer Passform | Zwei Seitentaschen mit Ripp-Einfassung | Hosenlänge kann durch Abschneiden verändert werden ohne auszufransen | Weiter elastischer Bund mit naturfarbenen Kordeln | Veredelbarer Einnäher am hinteren, inneren Hosensaum | Keine Gesäßtaschen für ein optimales Veredelungspotenzial | Öko-Tex® Standard 100 zertifiziert

| Farbe | Größen | 1 | ab 20 | ab 200 |
|----------|--------|-------|-------|--------|
| Coloured | S- XL | 27,56 | 23,90 | 22,12 |



F480N | 64-040-0 **Premium Elasticated Cuff Jog Pants**

70% Baumwolle / 30% Polyester
S, M, L, XL, XXL
 280 g/m² Fruit of the Loom

BLACK **DEEP NAVY** **HEATHER GREY**

Elastischer Taillenzug mit Kordelzug | Seitentaschen | Geschlossener Bund am Bein

| Farbe | Größen | 1 | ab 36 (XXL ab 24) | ab 360 (XXL ab 240) |
|----------|--------|-------|----------------------|------------------------|
| Coloured | S - XL | 17,80 | 15,90 | 14,62 |
| Coloured | XXL | 17,80 | 15,90 | 14,62 |



F480 | 64-026-0 **Classic Jog Pants**

80% Baumwolle / 20% Polyester
S, M, L, XL, XXL
 280 g/m² Fruit of the Loom

BLACK **DEEP NAVY** **HEATHER GREY** **NAVY**

Elastischer Taillenzug mit Kordelzug | Seitentaschen | Geschlossener Bund am Bein

| Farbe | Größen | 1 | ab 36 (XXL ab 24) | ab 360 (XXL ab 240) |
|----------|--------|-------|----------------------|------------------------|
| Coloured | S - XL | 13,90 | 12,42 | 11,44 |
| Coloured | XXL | 13,90 | 12,42 | 11,44 |



F481 | 64-032-0 **Classic Open Leg Jog Pants**

80% Baumwolle / 20% Polyester
S, M, L, XL, XXL
 280 g/m² Fruit of the Loom

BLACK **DEEP NAVY** **HEATHER GREY**

Elastischer Taillenzug mit Kordelzug | Seitentaschen | Offener Beinabschluss

| Farbe | Größen | 1 | ab 36 (XXL ab 24) | ab 360 (XXL ab 240) |
|----------|--------|-------|----------------------|------------------------|
| Coloured | S - XL | 13,90 | 12,42 | 11,44 |
| Coloured | XXL | 13,90 | 12,42 | 11,44 |



F484 | 64-048-0 **Open Hem Jog Pants Lady-Fit**

70% Baumwolle / 30% Polyester
XS, S, M, L, XL, XXL
 280 g/m² Fruit of the Loom

BLACK **DEEP NAVY** **HEATHER GREY**

Sweat-Material, unbrushed | 1x1 Ripp | Tunnelzug mit gleichfarbiger, flacher Kordel | Offener Beinabschluss

| Farbe | Größen | 1 | ab 24 | ab 240 |
|----------|----------|-------|-------|--------|
| Coloured | XS - XXL | 22,06 | 19,70 | 18,14 |



F490 | 64-038-0 **Lightweight Open Hem Jog Pants**

80% Baumwolle / 20% Polyester
S, M, L, XL, XXL
 240 g/m² Fruit of the Loom

BLACK **DEEP NAVY** **HEATHER GREY**

Lightweight Sweat-Material, unbrushed | Elastischer Taillenzug mit Kordel | Seitentaschen | Offener Beinabschluss

| Farbe | Größen | 1 | ab 24 | ab 240 |
|----------|---------|-------|-------|--------|
| Coloured | S - XXL | 11,84 | 10,58 | 9,74 |



SOL'S
the Fair Spirit

L547 | 01172 **Womens Jogging Pants Jordan**

80% Baumwolle / 20% Polyester
S, M, L, XL, XXL
240 g/m²

SOL'S

| | |
|-------|--------------|
| BLACK | FRENCH NAVY |
| WHITE | GREY MELANGE |

Elastischer Bund | Zwei Seitentaschen

| Farbe | Größen | 1 | ab 20 | ab 200 |
|----------|--------|-------|-------|--------|
| Coloured | S- XXL | 20,98 | 17,78 | 17,06 |



SOL'S
the Fair Spirit

L548 | 01173 **Mens Jogging Pants Jordan**

80% Baumwolle / 20% Polyester
S, M, L, XL, XXL, 3XL
240 g/m²

SOL'S

| | |
|-------|--------------|
| BLACK | FRENCH NAVY |
| WHITE | GREY MELANGE |

Elastischer Bund | Zwei Seitentaschen | Gerades Bein

| Farbe | Größen | 1 | ab 20 | ab 200 |
|----------|--------|-------|-------|--------|
| Coloured | S- 3XL | 20,98 | 17,78 | 17,06 |



SOL'S
the Fair Spirit

LARGE SIZES

L386 | 83030 **Jogging Trousers Jogger**

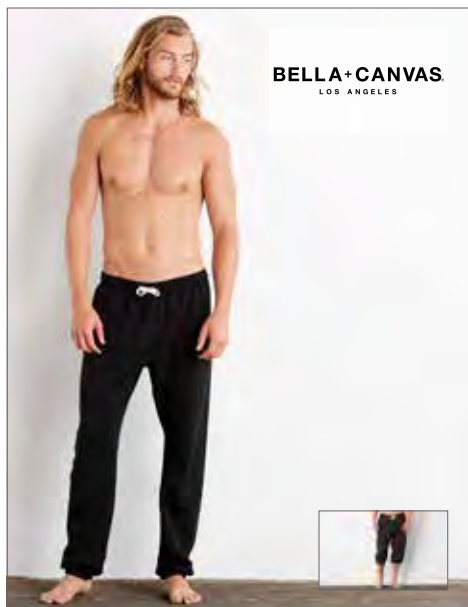
50% Baumwolle / 50% Polyester
XS, S, M, L, XL, XXL, 3XL
240 g/m²

SOL'S

| | | |
|-------|--------------|------|
| BLACK | GREY MELANGE | NAVY |
|-------|--------------|------|

Innen angeraut | Eine aufgesetzte Gesäßtasche | Zwei Seitentaschen | Elastische Beinabschlüsse | Elastischer Taillenbund

| Farbe | Größen | 1 | ab 20 | ab 200 |
|----------|---------|-------|-------|--------|
| Coloured | XS- 3XL | 28,26 | 23,94 | 22,98 |



BELLA+CANVAS
LOS ANGELES

CV3737 | 3737 **Unisex Fleece Long Scrunch Pant**

60% Baumwolle / 40% Polyester
XS, S, M, L, XL, XXL
220 g/m²

Canvas

| | |
|------------------|-------------------|
| ATHLETIC HEATHER | BLACK |
| NAVY | DARK GREY HEATHER |

Elastisches Band am Hosensaum | Elastischer Hosensbund | Weißes Zugband | Gekämmte, ringgesponnene Baumwolle | Seitennähte | Keine Taschen | Retail Fit

| Farbe | Größen | 1 | ab 12 | ab 120 |
|----------|--------|-------|-------|--------|
| Coloured | XS- XL | 25,36 | 21,98 | 21,12 |
| Coloured | XXL | 29,96 | 25,98 | 24,98 |



BELLA+CANVAS
LOS ANGELES

CV3727 | 3727 **Unisex Jogger Sweatpants**

52% Baumwolle / 48% Polyester
XS, S, M, L, XL, XXL
220 g/m²

Canvas

| | |
|------------------|-------------------|
| ATHLETIC HEATHER | BLACK |
| HEATHER NAVY | DARK GREY HEATHER |

52% gekämmte und ringgesponnene Baumwolle/ 48% Polyester | Polyester-Fleece | Seitentaschen | Bund mit weißem Kordelzug | Beinbündchen

| Farbe | Größen | 1 | ab 12 | ab 120 |
|----------|--------|-------|-------|--------|
| Coloured | XS- XL | 25,36 | 21,98 | 21,12 |
| Coloured | XXL | 29,96 | 25,98 | 24,98 |



COMFORT COLORS

CC1539 | 1539 **Adult French Terry Jogger Pants**

100% Baumwolle
S, M, L, XL, XXL, 3XL
237 g/m²

Comfort Colors

| | | |
|-----------|------|--------|
| BLUE JEAN | GREY | PEPPER |
|-----------|------|--------|

100% ringgesponnene Baumwolle | Rohkonfektioniertes Material mit Soft-Waschung | 5cm breiter, mit mehreren Nadeln gearbeiteter Bund mit farblich passender, flacher Kordel | Seitentaschen | Twill-Etikett | Joker-Etikett | Gerippte Beinabschlüsse

| Farbe | Größen | 1 | ab 24 | ab 240 |
|----------|----------|-------|-------|--------|
| Coloured | S- XL | 20,80 | 17,32 | 16,28 |
| Coloured | XXL- 3XL | 23,68 | 19,74 | 18,56 |



Z283F | R-283F-0 **Ladies' HD Jog Pant**

65% Polyester / 35% Baumwolle

XS, S, M, L, XL

250 g/m²

Russell

BLACK **GREY MARL** **SILVER MARL**

Zeitgemäße, schmale Passform | Abgesetzte Eingriffstaschen | Aufgesetzte Gesäßtasche | Farblich passendes Zugband mit Metallenden | Rippenbündchen und Bund mit Überdecknaht | French Terry-Ware (kein Fusseln, da nicht angeraut)

| Farbe | Größen | 1 | ab 24 | ab 240 |
|----------|--------|-------|-------|--------|
| Coloured | XS- XL | 26,98 | 24,00 | 22,80 |



Z283M | R-283M-0 **Men's HD Jog Pant**

65% Polyester / 35% Baumwolle

XS, S, M, L, XL, XXL

250 g/m²

Russell

BLACK **GREY MARL** **SILVER MARL**

Zeitgemäße, schmale Passform | Abgesetzte Eingriffstaschen | Aufgesetzte Gesäßtasche | Farblich passendes Zugband mit Metallenden | Rippenbündchen und Bund mit Überdecknaht | French Terry-Ware (kein Fusseln, da nicht angeraut)

| Farbe | Größen | 1 | ab 24 | ab 240 |
|----------|---------|-------|-------|--------|
| Coloured | XS- XXL | 26,98 | 24,00 | 22,80 |



Z750 | R-750M-0 **Sweathose**
 50% Baumwolle / 50% Polyester
S, M, L, XL
 295 g/m² Russell

| | | |
|-------------|--------------|----------|
| BLACK | BOTTLE GREEN | BURGUNDY |
| FRENCH NAVY | | |

Gekämmte, ringgesponnene Baumwolle | Klassische Sweathose | Elastischer Bund mit Zugband | Bündchen am Beinabschluss | Seitentaschen

| Farbe | Größen | 1 | ab 36 | ab 360 |
|----------|--------|-------|-------|--------|
| Coloured | S- XL | 19,94 | 17,70 | 16,82 |



SF61 | SK061 **Ladies Slimfit Lounge Pant**
 96% Baumwolle / 4% Elasthan
S, M, L
 220 g/m² SF Women

| | |
|-------|---------|
| BLACK | FUCHSIA |
|-------|---------|

Single-Jersey | Zugband im Bund | Bootcut-Fit | Elasthan-Anteil für gute Passform | Rückseitige Tasche

| Farbe | Größen | 1 | ab 36 | ab 360 |
|----------|--------|-------|-------|--------|
| Coloured | S- L | 22,16 | 18,22 | 17,50 |



BU8801 | B8801 **Joggers**
 100% Polyester
S, M, L, XL, XXL, 3XL
 210 g/m² Burnside

| | |
|--------------|------------------|
| BLACK | HEATHER CHARCOAL |
| HEATHER NAVY | HEATHER GREY |

Gummizugbund | Schwarzer Kordelverschluss | Falscher Hosenschlitz | Seitliche Reißverschlusstaschen | Gesäßtasche | Knieaspeln | Beinbündchen

| Farbe | Größen | 1 | ab 12 | ab 120 |
|----------|----------|-------|-------|--------|
| Coloured | S- XL | 21,96 | 18,56 | 17,34 |
| Coloured | XXL- 3XL | 24,16 | 20,42 | 19,08 |



K933 | KK933 **Slim Fit Sweat Pant**
 95% Baumwolle / 5% Elasthan
XS, S, M, L, XL, XXL
 250 g/m² Kustom Kit

| | | |
|-------|----------------|------|
| BLACK | DARK GREY MARL | NAVY |
|-------|----------------|------|

Schmal geschnittene Herrenjogginghose | Gerippter, elastischer Taillenbund mit Flachnahtkante | Abgesetzter, flacher Kordelzug mit Abschlüssen aus gebürstetem Metall, die in den Bund eingezogen sind | Ösen aus gebürstetem Metall zur Bundverstärkung | Zwei Seitentaschen mit Jersey-Taschenbeuteln | Aufgesetzte Tasche auf der rechten Rückseite | Doppellagige, gerippte Knöchelbündchen mit Flachnaht-Detail | Herausrennbares Etikett mit Aufdruck Kustom Kit® in der Taille

| Farbe | Größen | 1 | ab 25 | ab 250 |
|----------|---------|-------|-------|--------|
| Coloured | XS- XXL | 26,58 | 23,90 | 22,70 |



L02085 | 02085 **Womens Slim Fit Jogging Pants Jake**
 50% Baumwolle / 50% Polyester (Grey Melange: 64% Baumwolle / 30% Polyester / 6% Viskose, Charcoal Melange: 60% Baumwolle / 40% Polyester)
XS, S, M, L, XL, XXL SOL'S

| | |
|--------------|------------------|
| BLACK | CHARCOAL MELANGE |
| GREY MELANGE | FRENCH NAVY |

Eine aufgesetzte Tasche hinten | Rippstrick 2X2 an der Taille und am Beinsaum | Kordelzug in der Taille

| Farbe | Größen | 1 | ab 20 | ab 200 |
|----------|---------|-------|-------|--------|
| Coloured | XS- XXL | 23,48 | 19,88 | 19,10 |



L02084 | 02084 **Mens Slim Fit Jogging Pants Jake**
 50% Baumwolle / 50% Polyester (Grey Melange: 64% Baumwolle / 30% Polyester / 6% Viskose, Charcoal Melange: 60% Baumwolle / 40% Polyester)
XS, S, M, L, XL, XXL, 3XL SOL'S

| | | |
|--------------|------------------|-------------|
| BLACK | CHARCOAL MELANGE | FRENCH NAVY |
| GREY MELANGE | | |

2 schräge Eingriffstaschen | Eine aufgesetzte Tasche hinten | Rippstrick 2x2 an der Taille und am Beinsaum | Kordelzug in der Taille

| Farbe | Größen | 1 | ab 20 | ab 200 |
|----------|---------|-------|-------|--------|
| Coloured | XS- XXL | 23,48 | 19,88 | 19,10 |
| Coloured | 3XL | 27,02 | 22,88 | 21,98 |



JAMES & NICHOLSON

JN944 | JN944 **Ladies' Vintage Pants**

70% Baumwolle / 30% Polyester
XS, S, M, L, XL
290 - 300 g/m²

James+Nicholson

| | | |
|-------|-------------|------------|
| BLACK | DARK ORANGE | LIME GREEN |
| RED | TURQUOISE | |

Gekämmte Baumwolle | Trendige Sweat-Hose | Weiche, innen angeraute Qualität | Used-Look mit offenen Rollsaumkanten | Gerade, offene Beinform | Bequemer, breiter Bund mit Elasthan | Zwei seitliche Eingriffstaschen

| Farbe | Größen | 1 | ab 30 | ab 300 |
|----------|---------|-------|-------|--------|
| Coloured | XS - XL | 29,50 | 27,60 | 26,80 |



JAMES & NICHOLSON

JN945 | JN945 **Men's Vintage Pants**

70% Baumwolle / 30% Polyester
S, M, L, XL, XXL
290 - 300 g/m²

James+Nicholson

| | | |
|-------|-------------|------------|
| BLACK | DARK ORANGE | LIME GREEN |
| NAVY | RED | TURQUOISE |
| WHITE | | |

Gekämmte Baumwolle | Trendige Sweat-Hose | Super, innen angeraute Qualität | Used-Look mit offenen Rollsaumkanten | Gerade, offene Beinform | Bequemer breiter Bund mit Elasthan | Zwei seitliche Eingriffstaschen

| Farbe | Größen | 1 | ab 30 | ab 300 |
|----------|---------|-------|-------|--------|
| Coloured | S - XXL | 29,50 | 27,60 | 26,80 |



Stedman
collection

S8888 | ST8888 **Active Performance Pants for women**

90% Polyester / 10% Elasthan
S, M, L, XL
250 g/m²

Stedman®

ASPHALT (HEATHER)

Dekorative Flatlock-Nähte | Kleines Größenetikett und Pflegeetikett in der Seitennaht | Seitennähte | Waschbar bis 40 °C | Body Fit | Textilien frei von Schadstoffen nach Oeko-Tex Standard 100 | Ethisch verantwortungsvoll produziert gemäß WRAP-Richtlinien

| Farbe | Größen | 1 | ab 24 | ab 240 |
|-------------------|--------|-------|-------|--------|
| Asphalt (Heather) | S - XL | 21,62 | 18,92 | 17,68 |



SF

NEW

SF83 | SK083 **Womens Tartan Lounge Pants**

100% Baumwolle
XXS, XS, S, M, L, XL
115 g/m²

SF Women

| | |
|------------------|----------------|
| NAVY-GREEN CHECK | RED-NAVY CHECK |
|------------------|----------------|

Gewebte Lounge-Hose mit geradem Saum | Gummizug in der Taille mit Kordel | Heraustrennbares Label

| Farbe | Größen | 1 | ab 24 | ab 240 |
|----------|----------|-------|-------|--------|
| Coloured | XXS - XL | 17,00 | 13,98 | 13,42 |



SF

NEW

SFM83 | SF083 **Mens Tartan Lounge Pants**

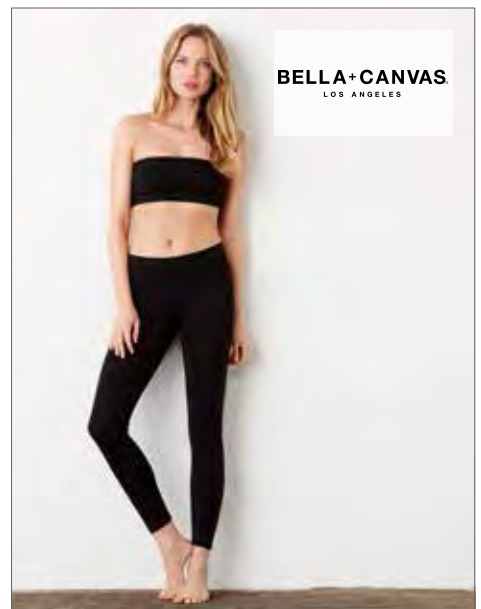
100% Baumwolle
XS, S, M, L, XL, XXL
115 g/m²

SF Men

| | |
|------------------|----------------|
| NAVY-GREEN CHECK | RED-NAVY CHECK |
|------------------|----------------|

Gewebte Lounge-Hose mit geradem Saum | Gummizug in der Taille mit Kordel | Eine aufgesetzte Gesäßtasche | Heraustrennbares Label

| Farbe | Größen | 1 | ab 24 | ab 240 |
|----------|----------|-------|-------|--------|
| Coloured | XS - XXL | 19,86 | 16,32 | 15,68 |



BELLA+CANVAS
LOS ANGELES

BL812 | 812 **Women's Cotton Stretch Legging**

95% Baumwolle / 5% Elasthan
S, M, L, XL
180 g/m²

Bella

BLACK

Gekämmte, ringgesponnene Baumwolle | Elastischer Taillenkordel | Keine Seitennaht

| Farbe | Größen | 1 | ab 24 | ab 240 |
|-------|--------|-------|-------|--------|
| Black | S - XL | 16,12 | 13,98 | 13,44 |

ANVIL®



NEW

A73120 | 73120 Unisex Light Terry Jogger

60% Baumwolle/ 40% Polyester

XS, S, M, L, XL, XXL, 3XL

186 g/m²

Anvil

BLACK | **HEATHER GRAPHITE** | **HEATHER GREY**

Sehr hohe Maschendichte für eine glattere Druckfläche | Halbtailliert mit Seitennaht | Mit mehreren Nadeln gearbeiteter Bund mit sichtbarer, flacher Kordel | Leistentaschen | Einfaches Elasthan-Rippenmuster an Beinbündchen | Herausstrennbares Etikett | Zertifiziert nach Oeko-Tex® Standard 100

| Farbe | Größen | 1 | ab 36 | ab 360 |
|----------|----------|-------|-------|--------|
| Coloured | XS - XXL | 18,16 | 15,26 | 14,48 |
| Coloured | 3XL | 22,70 | 19,08 | 18,12 |