



**BEST
SELLER**



L225K | 11981 **Kids T-Shirt Girlie Cherry**

100% Baumwolle
2 Jahre (86-94), 4 Jahre (96-104), 6 Jahre (106-116), 8 Jahre (118-128), 10 Jahre (130-140), 12 Jahre (142-152)
150 g/m² SOL'S

APPLE GREEN	AQUA	ATOLL BLUE	CORAL
DARK PURPLE	DEEP BLACK	FUCHSIA	MEDIUM PINK
ORCHID PINK	RED	WHITE	

Sehr weicher Griff | Tailliertes Kinder T-Shirt | Schmalere Kragen | Halbgekämmte Baumwolle

Farbe	Größen	1	ab 100	ab 1000
White	2 Jahre - 12 Jahre	2,60	2,20	2,10
Coloured	2 Jahre - 12 Jahre	3,34	2,84	2,72



TJ1000K | 1000B **Junior Basic Tee**

100% Baumwolle
4/6, 8/10, 12/14 Jahre
150 g/m² Tee Jays

BLACK	BRIGHT YELLOW	DARK GREY (SOLID)	KIWI
TURQUOISE	WHITE	NAVY	ORANGE
RED	ROYAL		

Gekämmte, ringgesponnene Baumwolle | 2-lagiger Kragen mit Elasthan | Einlaufvorbehandelt | Nackenband von Schulter zu Schulter | Doppelte Nähte

Farbe	Größen	1	ab 50	ab 500
White	4/6 - 12/14	4,80	4,18	4,06
Coloured	4/6 - 12/14	5,60	4,88	4,74



JN019 | JN 019 **Junior Basic-T**

100% Baumwolle
XS (98/104), S (110/116), M (122/128), L (134/140), XL (146/152), XXL (158/164)
150 g/m² James+Nicholson

ACID YELLOW	AQUA	ASH (HEATHER)	AUBERGINE
DARK GREEN	DARK GREY (SOLID)	DARK ORANGE	DARK ROYAL
GRAPHITE (SOLID)	GRENADINE	GREY HEATHER	IRISH GREEN
LIGHT GREY	LIGHT YELLOW	LILAC	LIME GREEN
OLIVE	ORANGE	PACIFIC	PETROL
RED	ROSE	ROYAL	SKY BLUE
TURQUOISE	WHITE	WINE	YELLOW
PINK	PURPLE	LIGHT BLUE	BROWN
STONE	TOMATO	NAVY	GOLD YELLOW
BLACK	FERN GREEN	KHAKI	MINT

Komfort-T-Shirt für Kinder | Ringgesponnene Baumwolle | Farblich passend zu Erwachsenen-T-Shirt JN001 | Hochwertiger Single-Jersey | Rundhalsausschnitt mit Elasthan | Nackenband | Seitennähte | Doppelnähte an Schultern, Hals- und Armausschnitt

Farbe	Größen	1	ab 100	ab 1000
White	XS - XXL	4,80	4,50	4,40
Coloured	XS - XXL	5,20	4,80	4,70



L149K | 01183 **Kids Round Collar T-Shirt Regent Fit**

100% Baumwolle (Grey Melange: 85% Baumwolle / 15% Viskose)
2, 4, 6, 8, 10, 12 Jahre
150 g/m²

SOL'S

APPLE GREEN	ATOLL BLUE	CHARCOAL MELANGE	DEEP BLACK
FRENCH NAVY	GREY MELANGE	HEATHER DENIM	HEATHER KHAKI
HEATHER OXBLOOD	PURE GREY	RED	ROYAL BLUE
WHITE			

Nackenband | Ripp-Strick-Ausschnitt mit Elasthan | Kurzarm | Aus Einzelteilen genäht

Farbe	Größen	1	ab 100	ab 1000
White	2 Jahre - 12 Jahre	2,98	2,52	2,42
Coloured	2 Jahre - 12 Jahre	3,90	3,30	3,18



MK80 | MK80 **Girls T**

100% Baumwolle
8-9, 10-12, 12+ Jahre
150 g/m²

Mantis Kids

BLACK	FUCHSIA	TURQUOISE	WHITE
-------	---------	-----------	-------

Modern geschnittenes Mädchen-Rundhalsshirt | Modisch geschwungener Saum | Schmäler Ripp-Halsausschnitt | Doppelnähte | Abreißbares Nackenetikett | Öko-Tex® Standard 100 zertifiziert

Farbe	Größen	1	ab 50	ab 500
Coloured	8/9 - 12+	8,70	6,90	6,40



L226 | 01189 **Girls T-Shirt Melody**

100% Baumwolle
4, 6, 8, 10, 12 Jahre
150 g/m²

FUCHSIA	MINT	WHITE
---------	------	-------

Aus Einzelteilen genäht | Raffung an Kurzärmeln und Halsausschnitt | Einfassung am Ausschnitt

Farbe	Größen	1	ab 50	ab 500
White	4 Jahre - 12 Jahre	4,44	3,74	3,58
Coloured	4 Jahre - 12 Jahre	4,98	4,20	4,02



LA3321 | 3321EU **Toddler Fine Jersey T-Shirt**

100% Baumwolle
2, 3, 4, 5/6 Jahre
153 g/m²

APPLE	BLACK	BUTTER
CHARCOAL	HEATHER GREY	HOT PINK
LIGHT BLUE	NAVY	ORANGE
PINK	RED	ROYAL
SILVER	WHITE	

Gerippter Halsbund mit Steppung | Durchgehendes Schulterband | Doppelnäht an Ärmeln und Saum | TearAway-Label | 100% gekämmte, ringgesponnene Baumwolle | Öko-Tex- und WRAP-Zertifizierung

Farbe	Größen	1	ab 72	ab 720
White	2 Jahre - 5/6 Jahre	6,66	5,82	5,02
Coloured	2 Jahre - 5/6 Jahre	7,34	6,38	5,54



LA6101 | 6101EU **Youth Fine Jersey T-Shirt**

100% Baumwolle
XS (98-104cm), S (110-116cm), M (122-128cm), L (134-140cm), XL (146-152cm)
153 g/m²

APPLE	BLACK	BUTTER
CHARCOAL	HEATHER GREY	HOT PINK
LIGHT BLUE	NAVY	ORANGE
PINK	RED	ROYAL
SILVER	WHITE	

Klassischer Schnitt | Structured (verstärkte Front) | Textilknoten in Bandana-Optik

Farbe	Größen	1	ab 72	ab 720
White	XS - XL	5,74	4,50	4,32
Coloured	XS - XL	6,54	5,16	4,94



HM80 | HM80 **Girls T**

100% Baumwolle
2-3, 4-5, 6-7 Jahre
150 g/m²

FUCHSIA	LAVENDER	TURQUOISE
WHITE		

Modern geschnittenes Mädchen-Rundhalsshirt | Modisch geschwungener Saum | Schmalen Ripp-Halsausschnitt | Doppelnähte | Abreißbares Nackenetikett | Öko-Tex® Standard 100 zertifiziert

Farbe	Größen	1	ab 50	ab 500
White	2/3 - 6/7	8,70	6,90	6,40



S9370K | ST9370 **Jamie Organic Crew Neck for children**

100% Baumwolle
S (122/128), M (134/140), L (146/152), XL (158/164)
155 g/m²

BLACK OPAL	INDIAN YELLOW	LAVENDER PURPLE
PEPPER RED	WHITE	

Bio-Baumwolle | Schmalen Ripp-Kragen mit Elasthan | Verstärkte Schulternaht | Schulter-Nackenband | Schlauchware | Pflegeetikett im Saum | Kleines Größenetikett im Nacken | Regular Fit | Waschbar bis 40 °C | Textilien frei von Schadstoffen nach Oeko-Tex® Standard 100 | Ethisch verantwortungsvoll produziert gemäß WRAP-Richtlinien | Bio-Baumwolle zertifiziert nach Organic Content Standard OCS

Farbe	Größen	1	ab 24	ab 240
White	S (122/128) - XL (158/164)	6,12	5,36	5,02
Coloured	S (122/128) - XL (158/164)	6,54	5,72	5,36



S140K | ST2200 **Classic-T for children**

100% Baumwolle (Grey Heather: 85% Baumwolle / 15% Viskose)
XS (110/116), S (122/128), M (134/140), L (146/152), XL (158/164)
155 g/m²

BLACK OPAL	BLUE MIDNIGHT	BRIGHT ROYAL
GREY HEATHER	KELLY GREEN	KIWI GREEN
NAVY BLUE	OCEAN BLUE	ORANGE
SWEET PINK	WHITE	YELLOW
DEEP BERRY	LIGHT BLUE	SCARLET RED

Klassischer Bestseller | Ringspinn-Baumwolle | Schulter-Nackenband | Schlauchware | Casual Fit | Waschbar bis 40 °C | Textilien frei von Schadstoffen nach Oeko-Tex® Standard 100 | Ethisch verantwortungsvoll produziert gemäß WRAP-Richtlinien

Farbe	Größen	1	ab 96	ab 960
White	XS - XL	2,46	2,14	1,98
Coloured	XS - XL	3,14	2,72	2,52



NE30001 | O30001 **Kids Short Sleeved T-Shirt**

100% Baumwolle
92/98, 104/110, 116/122, 128/134, 140/146, 152/158
155 g/m²

Neutral

BLACK	GREEN	LIME	NATURAL
NAVY	ORANGE	PINK	RED
ROYAL	SAPPHIRE	SPORTS GREY	WHITE
YELLOW			

100% Fairtrade-Baumwolle | GOTS-zertifizierter Artikel | Gekämmte Bio-Baumwolle | Single-Jersey Strick | Moderne Passform | Lycra / Elasthan Ripp am Halsausschnitt | Inneres Nackenband

Farbe	Größen	1	ab 200	ab 2000
Coloured	92/98 - 152/158	7,76	6,66	6,38



Z165K | R-165B-0 **HD T-Shirt für Jungen**

65% Polyester / 35% Baumwolle
116 (M), 128 (L), 140 (XL), 152 (XXL), 164 (3XL)
White 155 g/m², Coloured 160 g/m²

Russell

BLACK	BLUE MARL	CORAL MARL	YELLOW MARL
GREEN MARL	GREY MARL	PINK MARL	WHITE
PURPLE MARL	RED MARL	SILVER MARL	

Ringgesponnene, gekämmte Baumwolle | Polybaumwollgemisch | Schmäler 1x1 Ripp-Kragen | Figurnah | Schulter-zu-Schulter-Nackenband | Entfernbare Haftetikett im Nackenbereich | Mit Seitennähten | Gemäß Worldwide Responsible Accredited Production (WRAP) zertifizierte Herstellung | Oeko-Tex® Standard 100 zertifiziert

Farbe	Größen	1	ab 36	ab 360
Coloured	116 (M) - 164 (3XL)	7,84	6,98	6,64



Z166G | R-166G-0 **HD T-Shirt mit V-Ausschnitt für Mädchen**

65% Polyester / 35% Baumwolle
116 (M), 128 (L), 140 (XL), 152 (XXL), 164 (3XL)
White 155 g/m², Coloured 160 g/m²

Russell

BLACK	BLUE MARL	CORAL MARL
GREEN MARL	GREY MARL	PINK MARL
PURPLE MARL	RED MARL	SILVER MARL
WHITE	YELLOW MARL	

Ringgesponnene, gekämmte Baumwolle | Modischer, schmal eingefasster 1x1 Ripp-Kragen mit V-Ausschnitt | Polybaumwollgemisch | Figurnah | Schulter-zu-Schulter-Nackenband | Entfernbare Haftetikett im Nackenbereich | Mit Seitennähten | Gemäß Worldwide Responsible Accredited Production (WRAP) zertifizierte Herstellung | Oeko-Tex® Standard 100 zertifiziert

Farbe	Größen	1	ab 36	ab 360
Coloured	116 (M) - 164 (3XL)	8,26	7,32	6,98



Z166K | R-166B-0 **HD T-Shirt mit V-Ausschnitt für Jungen**

65% Polyester / 35% Baumwolle
116 (M), 128 (L), 140 (XL), 152 (XXL), 164 (3XL)
White 155 g/m², Coloured 160 g/m²

Russell

BLACK	BLUE MARL	CORAL MARL
GREEN MARL	GREY MARL	PINK MARL
PURPLE MARL	RED MARL	SILVER MARL
WHITE	YELLOW MARL	

Ringgesponnene, gekämmte Baumwolle | Modischer, schmal eingefasster 1x1 Ripp-Kragen mit V-Ausschnitt | Polybaumwollgemisch | Figurnah | Schulter-zu-Schulter-Nackenband | Entfernbare Haftetikett im Nackenbereich | Mit Seitennähten | Gemäß Worldwide Responsible Accredited Production (WRAP) zertifizierte Herstellung | Oeko-Tex® Standard 100 zertifiziert

Farbe	Größen	1	ab 36	ab 360
Coloured	116 (M) - 164 (3XL)	8,26	7,32	6,98



Z165G | R-165G-0 **HD T-Shirt für Mädchen**

65% Polyester / 35% Baumwolle
116 (M), 128 (L), 140 (XL), 152 (XXL), 164 (3XL)
White 155 g/m², Coloured 160 g/m²

Russell

BLACK	BLUE MARL	CORAL MARL
GREEN MARL	GREY MARL	PINK MARL
PURPLE MARL	RED MARL	SILVER MARL
WHITE	YELLOW MARL	

Ringgesponnene, gekämmte Baumwolle | Schmäler 1x1 Ripp-Kragen | Polybaumwollgemisch | Figurnah | Schulter-zu-Schulter-Nackenband | Entfernbare Haftetikett im Nackenbereich | Mit Seitennähten | Gemäß Worldwide Responsible Accredited Production (WRAP) zertifizierte Herstellung | Oeko-Tex® Standard 100 zertifiziert

Farbe	Größen	1	ab 36	ab 360
Coloured	116 (M) - 164 (3XL)	7,84	6,98	6,64



F140K | 61-033-0 **Valuweight T Kids**

100% Baumwolle (Heather Grey: 97% Baumwolle / 3% Polyester), (Vintage Heather Navy, Retro Heather Royal, Retro Heather Green, Vintage Heather Red, Dark Heather Grey: 50% Baumwolle / 50% Polyester)

92, 98, 104, 116, 128, 140, 152, 164

White 160 g/m², Coloured 165 g/m²

Fruit of the Loom

92, 98, 104, 116, 128, 140, 152, 164

LIGHT PINK	NAVY	RED	ROYAL BLUE	SKY BLUE	SUNFLOWER
------------	------	-----	------------	----------	-----------

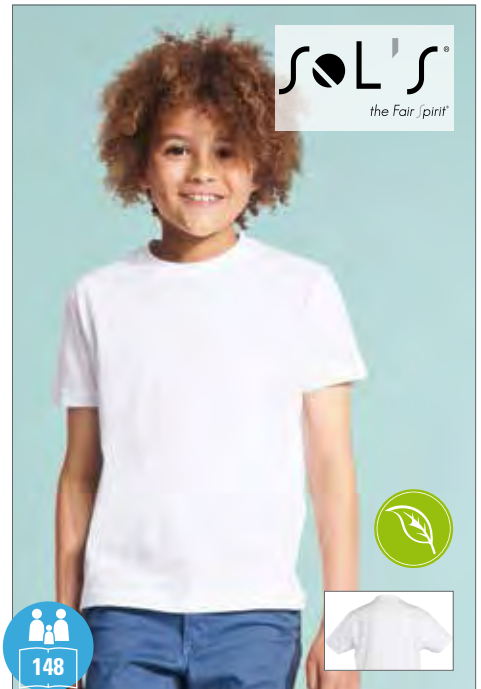
WHITE

104, 116, 128, 140, 152, 164

AZURE BLUE	BLACK	BOTTLE GREEN	BURGUNDY	DARK GREY HEATHER	DEEP NAVY
FUCHSIA	HEATHER GREY	KELLY GREEN	LIME	NATURAL	ORANGE
PURPLE	RETRO HEATHER GREEN	RETRO HEATHER ROYAL	VINTAGE HEATHER NAVY	VINTAGE HEATHER RED	YELLOW

Rundhalsausschnitt mit Baumwolle/Lycra® Ripp | Gleichfarbiges Nackenband | Höhere Maschendichte für verbesserte Bedruckbarkeit | ValuweightTs

Farbe	Größen	1	ab 108 (164 ab 72)	ab 1080 (164 ab 720)
White & Natural	92 - 152	2,62	2,34	2,16
White & Natural	164	2,62	2,34	2,16
Coloured	92 - 152	3,32	2,98	2,76
Coloured	164	3,32	2,98	2,76



L187K | 11978 **Kids Organic T-Shirt**

100% Baumwolle

4 Jahre (96-104), 6 Jahre (106-116), 8 Jahre (118-128), 10 Jahre (130-140), 12 Jahre (142-152)

160 g/m²

SOL'S

DEEP BLACK	WHITE
------------	-------

Bio-Baumwolle | CONTROL UNION Zertifizierung | Rundgestrickt | Seitennähte (4-6 Jahre), Schlauchware (8-12 Jahre) | Verstärktes Nackenband

Farbe	Größen	1	ab 50	ab 500
White	4 - 12 Jahre	4,06	3,42	3,28
Deep Black	4 - 12 Jahre	4,40	3,72	3,56



F288K | 61-005-0 **Valuweight T Girls**

100% Baumwolle (Heather Grey: 97% Baumwolle / 3% Polyester), (Vintage Heather Navy, Retro Heather Royal, Retro Heather Green, Vintage Heather Red, Dark Heather Grey: 50% Baumwolle / 50% Polyester)

104, 116, 128, 140, 152, 164

White 160 g/m², Coloured 165 g/m²

Fruit of the Loom

AZURE BLUE	BLACK	DARK GREY HEATHER	DEEP NAVY
FUCHSIA	HEATHER GREY	KELLY GREEN	LIGHT PINK
LIME	ORANGE	PURPLE	RED
RETRO HEATHER GREEN	RETRO HEATHER ROYAL	ROYAL BLUE	SKY BLUE
SUNFLOWER	VINTAGE HEATHER NAVY	VINTAGE HEATHER RED	WHITE

Rundhalsausschnitt mit Baumwolle/Lycra® Ripp | Gleichfarbiges Nackenband | Leicht tailliert | Höhere Maschendichte für verbesserte Bedruckbarkeit | ValuweightTs

Farbe	Größen	1	ab 72	ab 720
White	104 - 164	2,58	2,32	2,14
Coloured	104 - 164	3,32	2,98	2,76



JHK150K | TSRK150 **Kids T-Shirt**

100% Baumwolle (Grey Melange: 85% Baumwolle / 15% Polyester, Ash: 98% Baumwolle / 2% Polyester)

3/4, 5/6, 7/8, 9/11, 12/14 Jahre

155 g/m²

JHK

ASH	AZURE	BLACK	BOTTLE GREEN
GREY MELANGE	KELLY GREEN	LIGHT YELLOW	LIME
PISTACHIO	PURPLE	RED	ROYAL BLUE
DENIM	FUCHSIA	GOLD	GRAPHITE
NAVY	ORANGE	PEACH	PINK
TUROUOISE	WARM RED	WHITE	BURGUNDY
LIME STONE	SKY		

Kurzer Arm | Seitennähte | Doppelte Nähte an Kragen, Ärmeln und Bund | Lycra im Ripp-Kragen | Nackentape von Schulter zu Schulter

Farbe	Größen	1	ab 100	ab 1000
White	3/4 - 12/14	2,74	2,38	2,22
Coloured	3/4 - 12/14	3,04	2,64	2,48



F150K | 61-015-0 **Sofspun® T Kids**

100% Baumwolle (Heather Grey: 97% Baumwolle / 3% Polyester)
104, 116, 128, 140, 152, 164
 White 160 g/m², Coloured 165 g/m²

Fruit of the Loom

AZURE BLUE	BLACK	BURGUNDY	DEEP NAVY
FUCHSIA	HEATHER GREY	KELLY GREEN	LIGHT GRAPHITE (SOLID)
LIME	NAVY	ORANGE	RED
ROYAL BLUE	SUNFLOWER	WHITE	YELLOW
ZINC (SOLID)			

Innovative Sofspun® Qualität mit extra weichem Griff | Fashion Fit | Rundhalsausschnitt mit Baumwolle/Lycra® Ripp | Gleichfarbige Schulternaht

Farbe	Größen	1	ab 72	ab 720
White	104 - 164	2,96	2,66	2,46
Coloured	104 - 164	3,80	3,40	3,14



F151K | 61-017-0 **Sofspun® T Girls**

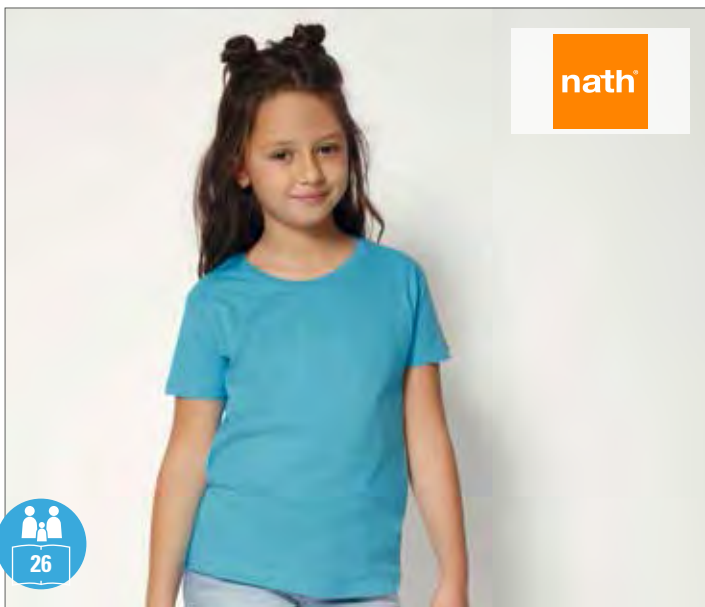
100% Baumwolle (Heather Grey: 97% Baumwolle / 3% Polyester)
104, 116, 128, 140, 152, 164
 White 160 g/m², Coloured 165 g/m²

Fruit of the Loom

AZURE BLUE	BLACK	BURGUNDY	DEEP NAVY
FUCHSIA	HEATHER GREY	KELLY GREEN	LIGHT GRAPHITE (SOLID)
LIGHT PINK	LIME	NAVY	ORANGE
RED	ROYAL BLUE	SUNFLOWER	WHITE
YELLOW	ZINC (SOLID)		

Innovative Sofspun® Qualität mit extra weichem Griff | Leicht tailliert | Rundhalsausschnitt mit Baumwolle/Lycra® Ripp | Gleichfarbige Schulternaht

Farbe	Größen	1	ab 72	ab 720
White	104 - 164	2,96	2,66	2,46
Coloured	104 - 164	3,80	3,40	3,14



NH140K | K1 KIDS **Kids T-Shirt**

100% Baumwolle
3/4, 5/6, 7/8, 9/11, 12/14 Jahre
 165 g/m²

Nath

BLACK	BOTTLE GREEN	DARK GREY	YELLOW
DEEP NAVY	GREEN	GREY MELANGE	SKY
INDIGO BLUE	ORANGE	PINK	TURQUOISE
PISTACHIO	RED	ROYAL	WHITE

Halbgekämmte Baumwolle | Schmäler Ripp-Kragen | Rundhalsausschnitt mit gleichfarbigem Nackenband | Schlauchware | Medium Fit

Farbe	Größen	1	ab 100	ab 1000
White	3/4 - 12/14	3,54	3,28	2,88
Coloured	3/4 - 12/14	4,16	3,86	3,38



G5000K | 5000B **Heavy Cotton™ Youth T-Shirt**

100% Baumwolle (Ash Grey: 99% Baumwolle / 1% Polyester; Sport Grey: 90% Baumwolle / 10% Polyester; Graphite Heather: 50% Baumwolle / 50% Polyester)
XS (140/152), S (164), M (170), L (176), XL (182+)
 White 175 g/m², Coloured 185 g/m²

Gildan

ASH GREY (HEATHER)	AZALEA	CARDINAL RED
CAROLINA BLUE	CHARCOAL (SOLID)	DARK CHOCOLATE
FOREST GREEN	GOLD	HELICONIA
INDIGO BLUE	IRISH GREEN	LIGHT BLUE
LIGHT PINK	LIME	MILITARY GREEN
MINT GREEN	NATURAL	ORANGE
PURPLE	RED	SAND
SAPPHIRE	SPORT GREY (HEATHER)	ROYAL
YELLOW HAZE	WHITE	VIOLET
BLACK	GRAPHITE HEATHER	MAROON
DAISY	KIWI	NAVY

Doppelte Nähte an Kragen und Bund | Durch eine Vierteldrehung des Schlauchs bei der Verarbeitung wird eine Mittelfalte im Shirt vermieden | Durchgehendes Schulterband | Bemusterung empfehlenswert – Artikel fällt klein aus

Farbe	Größen	1	ab 72	ab 720
White & Natural	XS - XL	3,10	2,50	2,36
Ash Grey & Sport Grey	XS - XL	3,84	2,98	2,80
Coloured	XS - XL	4,04	3,26	3,06



Z180K | R-180B-0 **Kids Silver Label T-Shirt**

100% Baumwolle (Light Oxford: 93% Baumwolle / 7% Viskose)
 90 (XS), 104 (S), 116 (M), 128 (L), 140 (XL), 152 (XXL)
 White 175 g/m², Coloured 180 g/m² Russell

AZURE BLUE	BLACK	BOTTLE GREEN
PURE GOLD	PURPLE	SKY
BRIGHT RED	BRIGHT ROYAL	BURGUNDY
WHITE	WINTER EMERALD	YELLOW
CLASSIC RED	FRENCH NAVY	LIGHT OXFORD (HEATHER)

Ringgesponnene Baumwolle | Schlauchwarenausführung für hohe Formbeständigkeit | Modischer 1x1 Ripp-Kragen | Decknahtfassung am Kragen | Schulter-zu-Schulter-Nackenband | Namensetikett

Farbe	Größen	1	ab 72	ab 720
White	90 (XS) - 152 (XXL)	3,52	3,12	2,98
Coloured	90 (XS) - 152 (XXL)	4,26	3,78	3,60



SM121 | SM121 **Kids Feel Good Stretch T**

96% Baumwolle / 4% Elasthan
 3-4, 5-6, 7-8, 9-10, 11-12 Jahre
 165 g/m² SF Minni

BLACK	BRIGHT RED	FUCHSIA
NAVY	ROYAL	WHITE

Abreibetikett | Gerippter Rundhalsausschnitt mit weichem Stretch | Enzymwaschung sorgt für einzigartig weiches Material | Moderne lange Slim Fit-Passform | Doppelnähte an Ärmeln und Saum

Farbe	Größen	1	ab 72	ab 720
Coloured	3-4 Jahre - 11-12 Jahre	8,44	6,94	6,66



G5100P | 5100P **Heavy Cotton™ Toddler T-Shirt**

100% Baumwolle (Sport Grey: 90% Baumwolle / 10% Polyester)
 86/92 (2T), 98 (3T), 104 (4T), 110 (5T), 116/128 (6T)
 White 175 g/m², Coloured 185 g/m² Gildan

LIGHT BLUE	LIGHT PINK	NAVY
RED	SPORT GREY (HEATHER)	WHITE

Nahtloser 1,7 cm-Kragen | Versiegelte Nähte an Hals und Schultern | Heraustrennbares Etikett | Nur Größe 2T mit seitlichen Nähten | Zweinadelstich an den Bündchen und Säumen | Um ein Viertel gedreht, damit keine zentrale Falte entsteht | Entspricht dem CPSIA Tracking-Label

Farbe	Größen	1	ab 72	ab 720
White	86/92 (2T) - 116/128 (6T)	3,10	2,50	2,36
Sport Grey (Heather)	86/92 (2T) - 116/128 (6T)	3,84	2,98	2,80
Coloured	86/92 (2T) - 116/128 (6T)	4,04	3,26	3,06



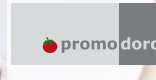
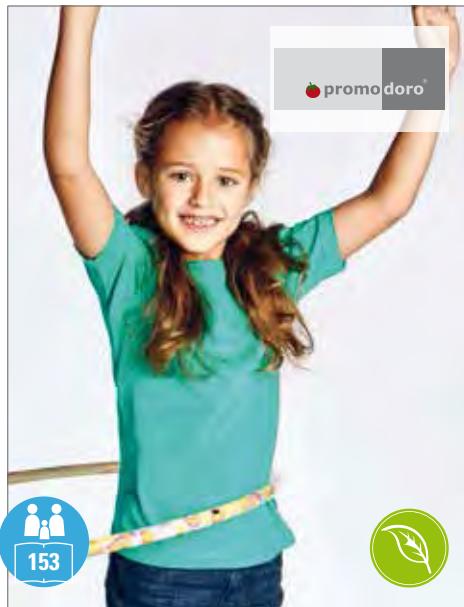
E160 | 160 **Kid's Raglan-T**

100% Baumwolle
 104, 116, 128, 140, 152, 164
 180 g/m² Promodoro

BLACK/FIRE RED	WHITE/FIRE RED
WHITE/NAVY	

Single-Jersey | Ringgesponnene, gekämmte Baumwolle | Ärmel und Krageneinfassung in Kontrastfarbe

Farbe	Größen	1	ab 100	ab 1000
White	104 - 164	6,98	6,02	5,68
Coloured	104 - 164	8,50	7,30	6,90



E311 | 311 **Kid's Fashion Organic-T**

100% Baumwolle
 104, 116, 128, 140, 152, 164
 180 g/m² Promodoro

BLACK	BRIGHT ROSE	CHERRY BERRY
EMERALD	NAVY	PURPLE
TURQUOISE	WHITE	

T-Shirt | Single-Jersey | Neutrales Größenetikett seitlich im Nacken | Modisch optimierte Passform | Gekämmte Baumwolle

Farbe	Größen	1	ab 100	ab 1000
White	104 - 164	6,98	6,02	5,68
Coloured	104 - 164	7,88	6,80	6,40



BCTK301 | TK301 **T-Shirt Exact 190 / Kids**

100% Baumwolle (Ash: 99% Baumwolle / 1% Viskose)
 3/4 (98/104), 5/6 (110/116), 7/8 (122/128), 9/11 (134/146), 12/14 (152/164)
 185 g/m² B&C

ASH (HEATHER)	BLACK	GOLD
ORANGE	PACIFIC GREY	PINK SIXTIES
SORBET	SWIMMING POOL	WHITE
INDIGO	KELLY GREEN	NAVY
RED	ROYAL BLUE	SKY BLUE

Nackenband | Exact-Rundhals, doppelt gelegt | Kragen in 1x1 Ripp-Strick mit Elasthan | Bund unten und Ärmelbund mit doppelter Steppnaht | Rundstrickware

Farbe	Größen	1	ab 100	ab 1000
White	3/4 (98/104) - 12/14 (152/164)	3,70	3,10	2,90
Coloured	3/4 (98/104) - 12/14 (152/164)	4,38	3,78	3,58



DY70BCY | 70BCY **Cyclone Youth T-Shirt**

100% Baumwolle
XS (104/110), S (116/128), M (140/152), L (164)
180 g/m²

BLACK CYCLONE	FUCHSIA CYCLONE	GOLD CYCLONE
NAVY CYCLONE	PURPLE CYCLONE	RED CYCLONE
ROYAL CYCLONE		

Batik-gefärbtes T-Shirt in Wirbelwind Optik | Aufregend, um Blicke an sich zu ziehen und gleichzeitig einfach, um genügend Werbefläche zu erhalten | Vorgeschrumpt | Doppelnahtverarbeitung an Kragen und Saum | Reaktiv gefärbt | Durchgehendes Schulterband | Jedes Batik-Shirt ist individuell in der Farbgebung

Farbe	Größen	1	ab 72	ab 720
Coloured	XS (104/110) - L (164)	15,68	14,08	12,96



DY70BMS | 70BMS **Multi Spiral Youth T-Shirt**

100% Baumwolle
XS (104/110), S (116/128), M (140/152), L (164)
180 g/m²

AERIALMULTI-SPIRAL	MICHELANGELOMULTI-SPIRAL
FLUORESCENTRAINBOWMULTI-SPIRAL	

Klassisches Batik-Spiralmuster in aufregenden modernen Farbkombinationen | Vorgeschrumpt | Doppelnahtverarbeitung an Kragen und Saum | Alle Farben außer Neon sind reaktiv gefärbt | Neon ist pigmentgefärbt | Durchgehendes Schulterband | Jedes Batik-Shirt ist individuell in der Farbgebung

Farbe	Größen	1	ab 72	ab 720
Coloured	XS (104/110) - L (164)	15,68	14,08	12,96



DY70BBE | 70BBE **Bullseyes Youth T-Shirt**

100% Baumwolle
XS (104/110), S (116/128), M (140/152), L (164)
180 g/m²

TEARDROP BULLSEYE

Batik-gefärbtes T-Shirt | Handgefärbt in den USA | Vorgeschrumpt | Große Fläche zur Veredelung | Doppelnahtverarbeitung an Kragen und Saum | Reaktiv gefärbt | Rundum gefärbt | Jedes Batik-Shirt ist individuell in der Farbgebung

Farbe	Größen	1	ab 72	ab 720
Teardrop Bullseye	XS (104/110) - L (164)	15,68	14,08	12,96



BCTK350 | TK350 **T-Shirt Base-Ball / Kids**

100% Baumwolle
3/4 (98/104), 5/6 (110/116), 7/8 (122/128), 9/11 (134/146), 12/14 (152/164)
185 g/m²

WHITE/NAVY	WHITE/RED
------------	-----------

Nackenband | Kontrastfarbener Kragen und Raglanärmel | Exact-Rundhals, doppelt gelegt | Kragen in 1x1 Ripp-Strick mit Elasthan | Bund unten und Ärmelbund mit doppelter Steppnaht | Seitennähte

Farbe	Größen	1	ab 50	ab 500
Coloured	3/4 (98/104) - 12/14 (152/164)	6,60	5,90	5,50



HM109S | HM109S **Kids Stripy T**

100% Baumwolle
2-3, 4-5, 6-7 Jahre
150 g/m²

BLACK/WHITE	CLASSIC BLUE/WHITE
-------------	--------------------

Gekämmte, ringgesponnene Baumwolle | Feiner Ripp-Strick-Kragen | Garngefärbte Streifen in 2 cm Breite | Single-Jersey | Neutrales Größenetikett im Nacken | Verstärktes Nackenband | Öko-Tex® Standard 100 zertifiziert

Farbe	Größen	1	ab 50	ab 500
Coloured	2/3 - 6/7	9,70	7,90	7,30



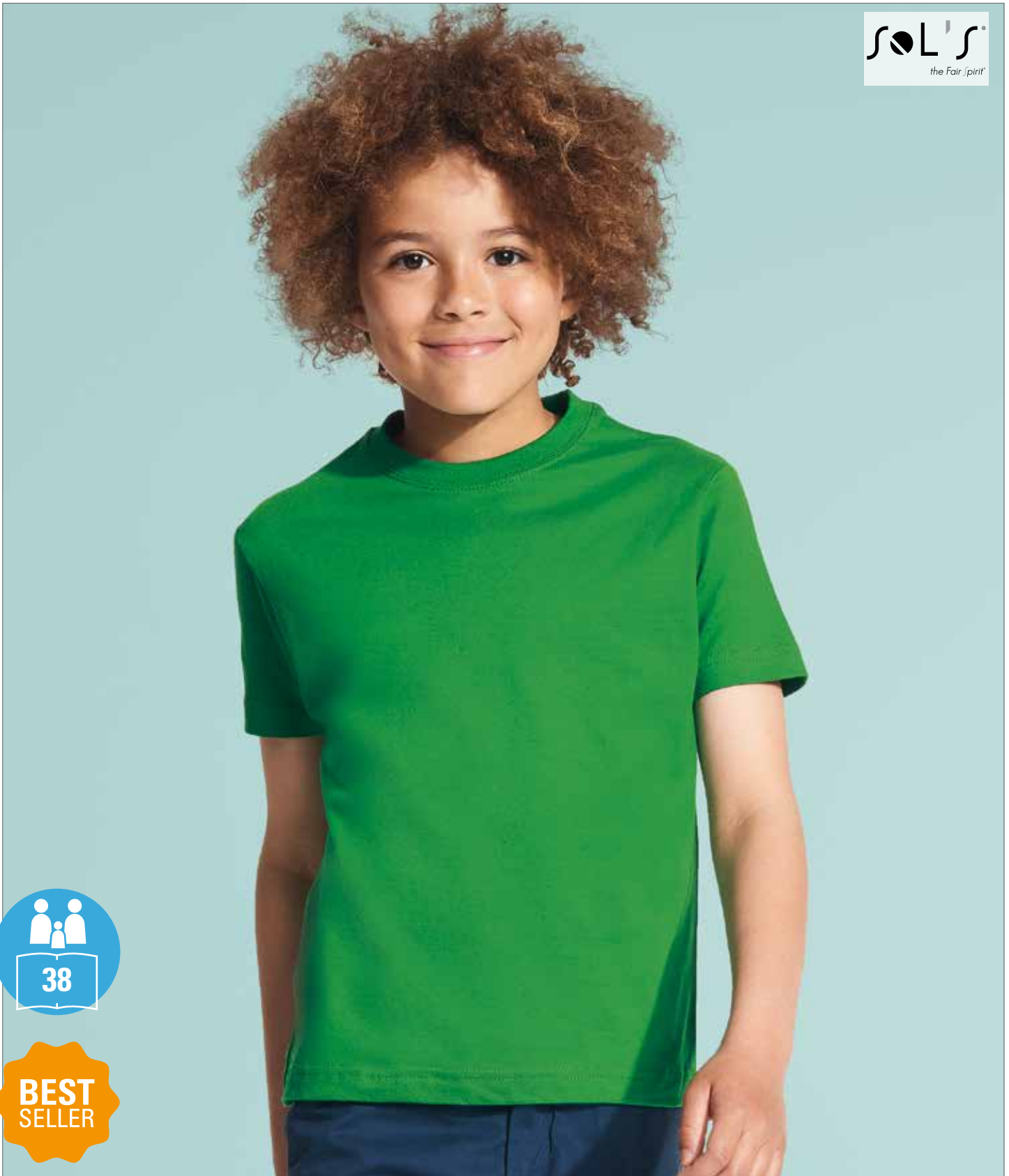
L01400 | 01400 **Kids Round Neck Striped T-Shirt Miles**

100% Baumwolle (Ash: 98% Baumwolle / 2% Viskose)
4 (96-104), 6 (106-116), 8 (118-128), 10 (130-140), 12 (142/152), 14 (154-164) Jahre

ASH (HEATHER)/LEMON	WHITE/NAVY
WHITE/RED	

Fitted cut | Seitennähte | Chambray Details im Kragen

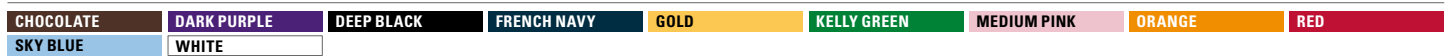
Farbe	Größen	1	ab 50	ab 500
Coloured	4 Jahre - 14 Jahre	9,66	8,14	7,80



L190K | 11770 **Kids Imperial T-Shirt**

100% Baumwolle
 2 Jahre (86-94 cm), 4 Jahre (96-104 cm), 6 Jahre (106-116 cm), 8 Jahre (118-128 cm), 10 Jahre (130-140 cm), 12 Jahre (142-152 cm)
 190 g/m²

SOL'S



Verstärktes Nackenband | Ripp-Kragen mit Elasthan-Anteil | Doppelnähte an Ärmeln und Bund | Größen 86-94 und 96-104 mit Seitennähten

Farbe	Größen	1	ab 100	ab 1000
White	86/94 - 142/152	3,38	2,88	2,80
Coloured	86/94 - 142/152	4,18	3,58	3,48



CV3200Y | 3200Y **Youth 3/4 Sleeve Baseball Tee**

52% Baumwolle / 48% Polyester (Triblend Farben: 50% Polyester / 25% Baumwolle / 25% Viskose)

S, M, L
130 g/m² Canvas

BLACK/WHITE	DEEP HEATHER/BLACK
GREY/CHARCOAL-BLACK TRIBLEND (HEATHER)	GREY/NAVY TRIBLEND (HEATHER)
GREY/RED TRIBLEND (HEATHER)	WHITE/BLACK
WHITE/DENIM	WHITE/HEATHER PEACH
WHITE/NAVY	WHITE/RED

52% gekämmte und ringgesponnene Baumwolle / 48% Polyester; Triblend-Farben: 50% Polyester / 25% gekämmte und ringgesponnene Baumwolle / 25% Viskose | Seitennaht | Raglan-Ärmel und Halsbündchen farblich abgesetzt

Farbe	Größen	1	ab 72	ab 720
Coloured	S- L	7,82	6,78	6,52
Triblend Colours	S- L	11,50	9,98	9,58



SM271 | SM271 **Kids Long Sleeve Baseball T**

100% Baumwolle (Heather Grey: 85% Baumwolle / 15% Viskose)

5-6 Jahre (116), 7-8 Jahre (128), 9-10 Jahre (140), 11-12 Jahre (152)
140 g/m² SF Minni

HEATHER GREY/BLACK	HEATHER GREY/ROYAL
OXFORD NAVY/HEATHER GREY	WHITE/HEATHER GREY
WHITE/HOT PINK	WHITE/OXFORD NAVY
WHITE/RED	

Entfernbares Skinnifit-Label | Kontrastfarbene Raglan-Ärmel und gerippter Ausschnitt mit versiegelter Naht hinten | Langer Schnitt mit geformten Seitennähten | Geformter Saum mit Zweinadelstich

Farbe	Größen	1	ab 72	ab 720
Coloured	5-6 Jahre- 11-12 Jahre	10,00	8,22	7,90



HM46 | HM46 **Kids Long Sleeve Raglan T**

100% Baumwolle (Heather Grey: 85% Baumwolle / 15% Polyester)

2-3, 4-5, 6-7 Jahre
150 g/m² Mantis Mini

BLACK	HEATHER GREY MELANGE	NAUTICAL NAVY
WHITE		

Lange Raglan-Ärmel | Feiner Ripp-Kragen | Schmale Ziernähte an Hals, Bündchen und Saum | Langarm-Shirt aus feinmaschigem Single-Jersey | Verstärktes Nackenband | Neutrales Größenetikett | Ringgesponnene, gekämmte Baumwolle | Öko-Tex® Standard 100 zertifiziert

Farbe	Größen	1	ab 50	ab 500
Coloured	2/3- 6/7	7,30	5,50	5,08



HM16 | HM16 **Kids Supersoft Baseball T**

100% Baumwolle (Heather Grey Melange: 90% Baumwolle / 10% Viskose)

2-3, 4-5, 6-7 Jahre
150 g/m² Mantis Mini

HEATHER GREY MELANGE/SWISS NAVY	WASHED WHITE/SWISS NAVY
WASHED WHITE/WARM RED	

Schmale Ripp-Kragen-Einfassung und Raglan-Ärmel in Kontrastfarbe | Abgerundeter Saum mit Kontrastnähten | Unisex Schnitt | Durchgehendes Nackenband | Abreißbares Größenetikett | Weicher „Pfirsichhaut“-Jersey | Gekämmte, ringgesponnene Baumwolle | Öko-Tex® Standard 100 zertifiziert

Farbe	Größen	1	ab 50	ab 500
Coloured	2/3- 6/7	9,78	7,98	7,38



MK16 | MK16 **Kids Superstar Baseball T**

100% Baumwolle (Heather Grey Melange: 90% Baumwolle / 10% Viskose)

8-9, 10-12, 12+ Jahre
150 g/m² Mantis Kids

HEATHER GREY MELANGE/SWISS NAVY	WASHED WHITE/SWISS NAVY
WASHED WHITE/WARM RED	

Schmale Ripp-Kragen-Einfassung und Raglan-Ärmel in Kontrastfarbe | Abgerundeter Saum mit Kontrastnähten | Unisex Schnitt | Durchgehendes Nackenband | Abreißbares Größenetikett | Weicher „Pfirsichhaut“-Jersey | Gekämmte, ringgesponnene Baumwolle | Öko-Tex® Standard 100 zertifiziert

Farbe	Größen	1	ab 50	ab 500
Coloured	8/9- 12+	9,78	7,98	7,38



Z167K | R-167B-0 **Langarm HD T-Shirt für Jungen**

65% Polyester / 35% Baumwolle
116 (M), 128 (L), 140 (XL), 152 (XXL), 164 (3XL)

White 155 g/m², Coloured 160 g/m² Russel

BLACK	BLUE MARL	GREEN MARL
GREY MARL	PINK MARL	RED MARL
SILVER MARL	CORAL MARL	PURPLE MARL
YELLOW MARL	WHITE	

Ringgesponnene, gekämmte Baumwolle | Polybaumwollgemisch | Schmalere 1x1 Ripp-Kragen | Figurnah | Schulter-zu-Schulter-Nackenband | Entfernbares Haftetikett im Nackenbereich | Mit Seitennähten | Gemäß Worldwide Responsible Accredited Production (WRAP) zertifizierte Herstellung | Öko-Tex® Standard 100 zertifiziert

Farbe	Größen	1	ab 36	ab 360
Coloured	116 (M)- 164 (3XL)	8,66	7,68	7,30



E195 | 195 **Kids-T Longsleeve**

100% Baumwolle
104, 116, 128, 140, 152, 164
220 g/m² Promodoro

FIRE RED	NAVY	ROYAL
WHITE		

Weich und dehnbar | Eng anliegend | Interlock | Kragen eingefaßt | Gekämmte Baumwolle

Farbe	Größen	1	ab 100	ab 1000
Coloured	104 - 164	10,76	9,26	8,76



BEST SELLER

44

NEW COLOUR

F240K | 61-007-0 **Long Sleeve Valueweight T Kids**

100% Baumwolle, (Heather Grey: 97% Baumwolle / 3% Polyester, Dark Heather Grey: 50% Baumwolle / 50% Polyester)
104, 116, 128, 140, 152, 164
White 160 g/m², Coloured 165 g/m² Fruit of the Loom

BLACK	DARK GREY HEATHER	HEATHER GREY
RED	ROYAL BLUE	DEEP NAVY
WHITE		

Rundhalsausschnitt mit Baumwolle/Lycra® Ripp | Gleichfarbiges Nackenband | Armabschluss mit Baumwolle/Lycra® Ripp | Höhere Maschendichte für verbesserte Bedruckbarkeit

Farbe	Größen	1	ab 72	ab 720
White	104 - 164	3,62	3,24	3,00
Coloured	104 - 164	4,78	4,28	3,94



L239K | 11415 **Kids Long Sleeves Tee Shirt Vintage**

100% Baumwolle
4 Jahre (96-104), 6 Jahre (106-116), 8 Jahre (118-128), 10 Jahre (130-140), 12 Jahre (142-152)
170 g/m² SOL'S

DEEP BLACK	RED	ROYAL BLUE
WHITE		

Elasthan-Anteil im Kragen | Verstärktes Nackenband | Halbgekämmte Baumwolle | Seitennähte (4-8 Jahre), Schlauchware (10-12 Jahre)

Farbe	Größen	1	ab 50	ab 500
White	4 Jahre - 12 Jahre	5,84	4,94	4,74
Coloured	4 Jahre - 12 Jahre	7,28	6,16	5,92



Z167G | R-167G-0 **Langarm HD T-Shirt für Mädchen**

65% Polyester / 35% Baumwolle
116 (M), 128 (L), 140 (XL), 152 (XXL), 164 (3XL)
White 155 g/m², Coloured 160 g/m² Russell

BLACK	BLUE MARL	GREEN MARL
GREY MARL	PINK MARL	RED MARL
SILVER MARL	CORAL MARL	PURPLE MARL
YELLOW MARL	WHITE	

Ringgesponnene, gekämmte Baumwolle | Polybaumwollgemisch | Schmalere 1x1 Ripp-Kragen | Figurnah | Schulter-zu-Schulter-Nackenband | Entfernbare Haftetikett im Nackenbereich | Mit Seitennähten | Gemäß Worldwide Responsible Accredited Production (WRAP) zertifizierte Herstellung | Oeko-Tex® Standard 100 zertifiziert

Farbe	Größen	1	ab 36	ab 360
Coloured	116 (M) - 164 (3XL)	8,66	7,68	7,30



NEW

SM514 | SM514 **Kids Drop Shoulder Slogan Top**

100% Baumwolle (Heather Grey: 85% Baumwolle, 15% Viskose)
5-6, 7-8, 9-10, 11-12 Jahre
220 g/m² SF Minni

BLACK	BRIGHT PINK	OXFORD NAVY/WHITESTRIPES
WHITE		

Nackenband, Seitenschlitze am Saum | Gerade Vorderseite, gesenkter Rückensaum | Halsausschnitt und Bündchen im Rippenmuster mit Ziernah | Doppelnähte | Heraustrennbare Label | Passend zu SF470 Unisex Drop Shoulder Slogan Top

Farbe	Größen	1	ab 36	ab 360
Solid Colours	5-6 Jahre - 11-12 Jahre	14,14	11,62	11,16
Oxford Stripes	5-6 Jahre - 11-12 Jahre	15,74	12,94	12,42



104

NEW

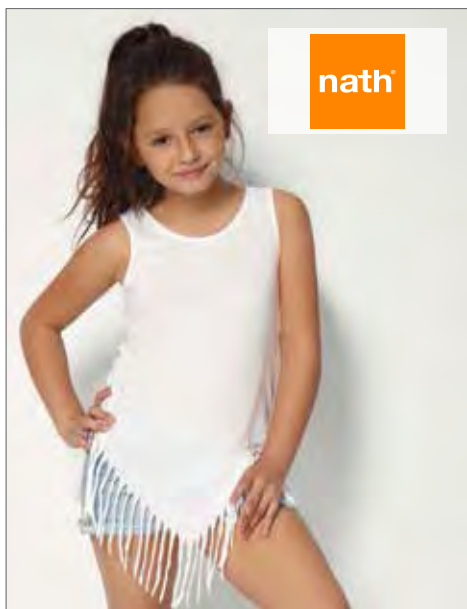
BL8800Y | 8800Y **Youth Flowy Racerback Tank**

65% Polyester / 35% Viskose
S, M, L
125 g/m² Bella

ATHLETIC HEATHER	BLACK	DARK GREY HEATHER
MAUVE	PEACH	TEAL
WHITE		

Seitennaht | Legere, locker fallende Passform | Gekettelter Saum | Raffungen am Racerback-Ausschnitt

Farbe	Größen	1	ab 72	ab 720
Coloured	S - L	10,12	8,78	8,44



NH600 | POCAHONTAS **Kids Pocahontas Vest**

100% Polyester (White: 100% Baumwolle)
3/4, 5/6, 7/8, 9/11, 12/14 Jahre
140 g/m²

Nath

FUCHSIA FLUOR **WHITE** **YELLOW FLUOR**

Farben aus Polyester mit Cotton Touch | Kleid mit Fransenoptik | Seitennähte für einen taillierten Sitz | Medium Fit

Farbe	Größen	1	ab 100	ab 1000
Coloured	3/4 - 12/14	5,50	5,12	4,48



HM81 | HM81 **Girls Racerback Tank Vest**

100% Baumwolle
2-3, 4-5, 6-7 Jahre
150 g/m²

Mantis Mini

FUCHSIA **TURQUOISE** **WHITE**

Modern geschnittenes, ärmelloses Mädchen-Rundhalsshirt | Modisch geschwungener Saum | Racerback | Abreißbares Nackenetikett | Öko-Tex® Standard 100 zertifiziert

Farbe	Größen	1	ab 50	ab 500
Coloured	2/3 - 6/7	8,70	6,90	6,40



MK81 | MK81 **Girls Racerback Tank Vest**

100% Baumwolle
8-9, 10-12, 12+ Jahre
150 g/m²

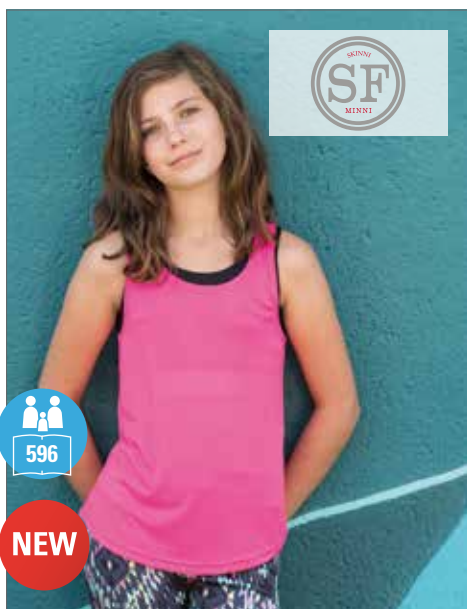
Mantis Kids

BLACK **FUCHSIA** **TURQUOISE**

WHITE

Modern geschnittenes, ärmelloses Mädchen-Rundhalsshirt | Modisch geschwungener Saum | Racerback | Abreißbares Nackenetikett | Öko-Tex® Standard 100 zertifiziert

Farbe	Größen	1	ab 50	ab 500
Coloured	8/9 - 12+	8,70	6,90	6,40



SM241 | SM241 **Kids Fashion Workout Vest**

90% Polyester / 10% Elasthan
5-6, 7-8, 9-10, 11-12 Jahre
150 g/m²

SF Mini

BLACK **NEON PINK** **WHITE**

Abreißetikett | Gekreuzte Träger im Rücken, tiefer Armausschnitt und Saum | Flachnaht | U-Ausschnitt

Farbe	Größen	1	ab 72	ab 720
Coloured	5-6 Jahre - 11-12 Jahre	11,26	9,26	8,90



NH603 | SANDY **Kids Vest Sandy**

100% Baumwolle
1, 2, 3/4, 5/6, 7/8, 9/11, 12/14 Jahre
165 g/m²

Nath

WHITE **WHITE/BUBBLEGUM**

WHITE/TURQUOISE

T-Shirt-Kleid aus halbgekämmter Baumwolle | Gleichfarbig und kontrastfarbene Rüsche am Saum | Seitennähte für einen taillierten Sitz | Eingesetzte gleichfarbige Rüschen-Ärmel | Medium Fit

Farbe	Größen	1	ab 100	ab 1000
Coloured	1 - 12/14	6,00	5,58	4,88



SM212 | SM212 **Kids Spaghetti Vest**

96% Baumwolle / 4% Elasthan
4-6 Jahre (104-116), 7-9 Jahre (122-134), 10-12 Jahre (140-152)
190 g/m²

SF Mini

BLACK **FUCHSIA** **WHITE**

Shirt mit Spaghetti-Trägern | Verstellbare Träger | Single-Jersey | Weiche Baumwolle mit Elasthan-Anteil für angenehmes Tragegefühl | Lang geschnitten | Gemäß Worldwide Responsible Accredited Production (WRAP) zertifizierte Herstellung

Farbe	Größen	1	ab 72	ab 720
Coloured	4-6 Jahre - 10-12 Jahre	8,44	6,94	6,66



SM16 | SM016 **Kids Tank Vest**

100% Baumwolle
 4-6 Jahre (104-116), 7-9 Jahre (122-134), 10-12 Jahre (140-152)
 220 g/m² SF Minni

BLACK	FUCHSIA	SURF BLUE
WHITE		

Doppelnähte | Breite Abschluss-Säume an Kragen und Ärmeln | Interlock | Gemäß Worldwide Responsible Accredited Production (WRAP) zertifizierte Herstellung

Farbe	Größen	1	ab 72	ab 720
Coloured	4-6 Jahre - 10-12 Jahre	9,30	7,64	7,34



SM170 | SM170 **Kids High Neck Crop Vest**

96% Baumwolle / 4% Elasthan
 5-6 Jahre (116), 7-8 Jahre (128), 9-10 Jahre (140), 11-12 Jahre (152)
 220 g/m² SF Minni

BLACK	WHITE
-------	-------

Entfernbares Skinnifit-Label | Abgesetzter Schornsteinkragen | Modisch kurz geschnitten | Doppelnähte an Armlochern und Saum | Soft-Stretch Single-Jersey

Farbe	Größen	1	ab 72	ab 720
Coloured	5-6 Jahre - 11-12 Jahre	8,44	6,94	6,66



SM240 | SM240 **Kids Reversible Workout Vest**

89% Polyester / 11% Elasthan
 5-6, 7-8, 9-10, 11-12 Jahre
 270 g/m² SF Minni

BLACK/BLACK PRINT	CHARCOAL GREY(SOLID)/BRIGHT AZTEC
NAVY/NAVY BUBBLES	

Abreißetikett | Körperbetont, Racerback, U-Ausschnitt | Nicht durchsichtig | Schlichte, paspelierete Verarbeitung und Flachnähte | Ein Look in einem – modische Drucke auf der einen Seite, schlicht auf der Rückseite

Farbe	Größen	1	ab 72	ab 720
Coloured	5-6 Jahre - 11-12 Jahre	14,14	11,62	11,16



F502K | 63-417-0 **65/35 Polo Kids**

65% Polyester / 35% Baumwolle
 104, 116, 128, 140, 152, 164
 White 170 g/m², Coloured 180 g/m² Fruit of the Loom

BLACK	BOTTLE GREEN	BURGUNDY	DEEP NAVY
HEATHER GREY	LIGHT PINK	NAVY	PURPLE
RED	ROYAL BLUE	SKY BLUE	SUNFLOWER
WHITE			

2-Knopfleiste mit gleichfarbigen Knöpfen | Verstärkte Schulternaht und Nackenband | Waschbar bis 60 °C

Farbe	Größen	1	ab 36	ab 360
White	104 - 164	8,30	7,42	6,84
Coloured	104 - 164	9,32	8,34	7,68



L512K | 11344 **Kids Summer Polo II**

100% Baumwolle
 4 Jahre (96-104 cm), 6 Jahre (106-116 cm), 8 Jahre (118-128 cm), 10 Jahre (130-140 cm), 12 Jahre (142-152 cm)
 170 g/m² SOL'S

ATOLL BLUE	GOLD	KELLY GREEN	LEMON
NAVY	ORANGE	PINK	RED
ROYAL BLUE	SKY BLUE	WHITE	

Seitennaht | Gerader Abschluss unten mit Seitenschlitzen | Verstärktes Nackenband | Doppelnäht an Kragen und Bund | Knopfleiste mit drei gleichfarbigen Knöpfen | Ripp-Kragen | Gekämmte Baumwolle

Farbe	Größen	1	ab 50	ab 500
White	4 Jahre - 12 Jahre	7,46	6,38	6,20
Coloured	4 Jahre - 12 Jahre	9,28	7,92	7,72



F504K | 63-201-0 **Long Sleeve 65/35 Polo Kids**

65% Polyester / 35% Baumwolle
104, 116, 128, 140, 152, 164
 White 170 g/m², Coloured 180 g/m² Fruit of the Loom

DEEP NAVY	RED	ROYAL BLUE
SKY BLUE	WHITE	

Waschbar bis 60 °C | 2-Knopfleiste mit gleichfarbigen Knöpfen | Armabschluss mit Baumwolle/Elasthan Ripp

Farbe	Größen	1	ab 36	ab 360
Coloured	104 - 164	10,54	9,42	8,68



E404 | 404 **Kids Premium Polo**

100% Baumwolle
104, 116, 128, 140, 152, 164
 190 g/m² Promodoro

BLACK	FIRE RED	NAVY
ROYAL	WHITE	

Knopfleiste mit zwei Hornknöpfen | Piqué-Material | Seitenschlitze | Gekämmte Baumwolle

Farbe	Größen	1	ab 50	ab 500
Coloured	104 - 164	15,30	13,18	12,42



G8800K | 8800B **DryBlend® Youth Jersey Polo**

50% Baumwolle / 50% Polyester
S (116/128), M (140/152), L (164), XL (176)
 White 185 g/m², Coloured 190 g/m² Gildan

BLACK	NAVY	PURPLE
RED	ROYAL	SPORT GREY (HEATHER)
WHITE		

Durch eine Vierteldrehung des Schlauchs bei der Verarbeitung wird eine Mittelfalte im Shirt vermieden | Pflege-Etikett im Saum | Verstärkte Knopfleiste | 2 Hornknöpfe | Doppelnähte am Bund | Eingefasste Ärmelbündchen | Transfer-Label

Farbe	Größen	1	ab 36	ab 360
White	S (116/128) - XL (176)	5,50	4,26	3,98
Coloured	S (116/128) - XL (176)	6,68	5,16	4,84



S510K | ST3200 **Short Sleeve Polo for children**

100% Baumwolle (Grey Heather: 85% Baumwolle / 15% Viskose)
XS (110/116), S (122/128), M (134/140), L (146/152), XL (158/164)
 170 g/m² Stedman®

BLACK OPAL	BRIGHT ROYAL	GREY HEATHER	NAVY BLUE
SCARLET RED	WHITE		

Ringspinn-Baumwolle | Single-Jersey (Piqué-Look) | Nackenband | Zwei Ton-in-Ton-Knöpfe | Ohne Ärmelbündchen | Seitennähte | Casual Fit | Waschbar bis 40 °C | Textilien frei von Schadstoffen nach Oeko-Tex® Standard 100 | Ethisch verantwortungsvoll produziert gemäß WRAP-Richtlinien

Farbe	Größen	1	ab 48	ab 480
White	XS - XL	7,24	6,34	5,92
Coloured	XS - XL	8,34	7,30	6,84



BCPK486 | PK486 **Polo Safran / Kids**

100% Baumwolle
5/6 (110/116), 7/8 (122/128), 9/11 (134/146), 12/14 (152/164)
 180 g/m² B&C

BLACK	FUCHSIA	GOLD	NAVY
PACIFIC GREY	PIXEL LIME	PUMPKIN ORANGE	REAL GREEN
RED	ROYAL BLUE	SKY BLUE	WHITE

Kragen und Ärmelbund in 1x1 Ripp-Strick | Mit Futterstoff verstärkte Knopfleiste mit zwei Knöpfen | Farblich abgestimmte Knöpfe | Seitennähte | Nackenband

Farbe	Größen	1	ab 50	ab 500
White	5/6 (110/116) - 12/14 (152/164)	9,28	8,30	7,78
Coloured	5/6 (110/116) - 12/14 (152/164)	11,10	9,98	9,38



G72800K | 72800B **DryBlend® Youth Double Piqué Polo**

65% Polyester / 35% Baumwolle

XS (116/128), S (134/140), M (152), L (164), XL (176)

White 200 g/m², Coloured 207 g/m²

Gildan

BLACK	CHARCOAL (SOLID)	DARK HEATHER	FOREST GREEN
LIGHT BLUE	MAROON	NAVY	PURPLE
RED	ROYAL	SAFETY GREEN	SPORT GREY (HEATHER)
WHITE			

Ringgesponnener Baumwoll-Mix | Vorgeschrumpftes Doppel-Piqué-Strick | DryBlend® Technologie: Schnell trocknend | Seitennähte | Ripp-Strick-Kragen und -Bündchen | Transfer Label | Verstärkte Knopfleiste | Zwei farblich passende Knöpfe | Doppelnäht am Saum | CPSIA Tracking Label

Farbe	Größen	1	ab 36	ab 360
White	XS (116/128) - XL (176)	10,00	7,64	7,16
Coloured	XS (116/128) - XL (176)	10,76	8,40	7,88



Z539K | R-539B-0 **Kids Poloshirt 65/35**

65% Polyester / 35% Baumwolle

90 (XS), 104 (S), 116 (M), 128 (L), 140 (XL), 152 (XXL)

White 210 g/m², Coloured 215 g/m²

Russell

BLACK	BOTTLE GREEN	BRIGHT RED	BRIGHT ROYAL
BURGUNDY	CLASSIC RED	FRENCH NAVY	LIGHT OXFORD (HEATHER)
PURE GOLD	PURPLE	SKY	WHITE
WINTER EMERALD	YELLOW		

Ringgesponnene Baumwolle | Feiner Piquéstoff, hervorragend für die Veredelung geeignet | 2-Knopfleiste mit farblich abgestimmten Knöpfen | Nackenband | Einzigartige Doppelgarn-Konstruktion | Ersatzknopf in der Seitennaht | Verstärkte Schulternaht | Doppelnäht am Bund | Namens-Etikett

Farbe	Größen	1	ab 36	ab 360
White	90 (XS) - 152 (XXL)	12,00	10,66	10,14
Coloured	90 (XS) - 152 (XXL)	12,88	11,46	10,90



Z599K | R-599B-0 **Kids Poloshirt**

65% Polyester / 35% Baumwolle

104 (S), 116 (M), 128 (L), 140 (XL), 152 (XXL)

White 210 g/m², Coloured 215 g/m²

Russell

BLACK	BRIGHT RED	BRIGHT ROYAL
BURGUNDY	FRENCH NAVY	SKY
WHITE		

Strapazierfähiges Piqué-Poloshirt aus Mischgewebe | Ringgesponnene Baumwolle | Verstärkte Schulternaht | Doppelnäht am Bund | Doppelte Strukturstreifen an Kragen und Bündchen | Ersatzknopf in der Naht | Nackenband | Namens-Etikett | Waschbar bis 60 °C

Farbe	Größen	1	ab 36	ab 360
White	104 (S) - 152 (XXL)	10,20	9,06	8,62
Coloured	104 (S) - 152 (XXL)	10,82	9,64	9,16



JN070K | JN 070K **Classic Polo Junior**

100% Baumwolle

XS (98/104), S (110/116), M (122/128), L (134/140), XL (146/152), XXL (158/164)

White 190 g/m², Coloured 200 g/m²

James+Nicholson

ACID YELLOW	AQUA	AUBERGINE	BLACK	BROWN	DARK ORANGE
DARK ROYAL	FERN GREEN	GOLD YELLOW	GRAPHITE (SOLID)	GRENADINE	GREY HEATHER
IRISH GREEN	LIGHT BLUE	LIGHT YELLOW	LILAC	LIME GREEN	MINT
NAVY	OLIVE	ORANGE	PACIFIC	PETROL	PURPLE
RED	ROSE	ROYAL	SIGNAL RED	SKY BLUE	STONE
TOMATO	TURQUOISE	WHITE	WINE	YELLOW	

Gekämmte, ringgesponnene Baumwolle | Hochwertiges Polohemd | Sehr feine Piqué-Qualität | Sportlicher Schnitt mit Seitenschlitzen | Gestrickter Kragen und Arm Bündchen | Doppelnähte an Schultern und Armausschnitt | Knöpfe Ton-in-Ton

Farbe	Größen	1	ab 50	ab 500
White	XS - XXL	10,00	9,30	9,00
Coloured	XS - XXL	11,40	10,60	10,40



G18000K | 18000B **Heavy Blend™ Youth Crewneck Sweatshirt**

50% Baumwolle / 50% Polyester
XS, S, M, L, XL
 White 265 g/m², Coloured 279 g/m²

Gildan

BLACK	DARK HEATHER	FOREST GREEN	GARNET
GRAPHITE HEATHER	MAROON	NAVY	RED
ROYAL	SAFETY PINK	SPORT GREY (HEATHER)	WHITE

Strick-Bündchen | Set-In-Ärmel | Einlaufvorbehandelt | Weiches Griffgefühl | Durch eine Vierteldrehung des Schlauchs bei der Verarbeitung wird eine Mittelfalte im Shirt vermieden | Doppelnähte | CPSIA Tracking Label | Satin Label

Farbe	Größen	1	ab 36	ab 360
White	XS (104/110) - XL (176)	9,40	7,66	7,20
Coloured	XS (104/110) - XL (176)	10,26	8,34	7,84



BCWK680 | WK680 **Set In Sweat / Kids**

80% Baumwolle / 20% Polyester
3/4 (98/104), 5/6 (110/116), 7/8 (122/128), 9/11 (134/146), 12/14 (152/164)
 280 g/m²

B&C

BLACK	HEATHER GREY	NAVY	RED
ROYAL BLUE	WHITE		

Perfect Sweat Technology: Qualitätsgewebe für optimale Bedruckbarkeit, Tragekomfort und Strapazierfähigkeit | Kragen, Ärmelbund und Bund unten in 1x1 Ripp-Strick mit Elasthan | Moderner Schnitt | Seitennähte

Farbe	Größen	1	ab 30	ab 300
Coloured	3/4 (98/104) - 12/14 (152/164)	13,18	12,00	11,38



F304K | 62-033-0 **Premium Raglan Sweat Kids**

70% Baumwolle / 30% Polyester
104, 116, 128, 140, 152, 164
 280 g/m²

Fruit of the Loom

BLACK	BOTTLE GREEN	BURGUNDY
DEEP NAVY	EMERALD	HEATHER GREY
NAVY	PURPLE	RED
ROYAL BLUE		

Single-Jersey Nackenband | Bündchen aus Baumwolle/Elasthan Ripp

Farbe	Größen	1	ab 36	ab 360
Coloured	104 - 164	11,90	10,64	9,80



F304NK | 62-039-0 **Classic Raglan Sweat Kids**

80% Baumwolle / 20% Polyester
104, 116, 128, 140, 152, 164
 280 g/m²

Fruit of the Loom

BLACK	BOTTLE GREEN	BURGUNDY
DEEP NAVY	EMERALD	HEATHER GREY
NAVY	PURPLE	RED
ROYAL BLUE		

Single-Jersey Nackenband | Bündchen aus Baumwolle/Lycra® Ripp

Farbe	Größen	1	ab 36	ab 360
Coloured	104 - 164	9,22	8,24	7,60



F324K | 62-031-0 **Premium Set-In Sweat Kids**

70% Baumwolle / 30% Polyester
104, 116, 128, 140, 152, 164
 280 g/m²

Fruit of the Loom

BLACK	BOTTLE GREEN	BURGUNDY
DEEP NAVY	HEATHER GREY	NAVY
RED	ROYAL BLUE	SKY BLUE
SUNFLOWER	WHITE	

Single-Jersey Nackenband | Bündchen aus Baumwolle/Elasthan Ripp

Farbe	Größen	1	ab 36	ab 360
Coloured	104 - 164	12,38	11,06	10,18



F324NK | 62-041-0 **Classic Set-In Sweat Kids**

80% Baumwolle / 20% Polyester
104, 116, 128, 140, 152, 164
280 g/m² Fruit of the Loom

BLACK	BOTTLE GREEN
SKY BLUE	NAVY
SUNFLOWER	WHITE
BURGUNDY	DEEP NAVY
RED	ROYAL BLUE
HEATHER GREY	

Single-Jersey Nackenband | Bündchen aus Baumwolle/Lycra® Ripp

Farbe	Größen	1	ab 36	ab 360
Coloured	104 - 164	9,78	8,74	8,06



JH030K | JH030J **Kids AWDiS Sweat**

80% Baumwolle / 20% Polyester
3/4 (XS), 5/6 (S), 7/8 (M), 9/11 (L), 12/13 (XL) Jahre
280 g/m² Just Hoods

ARCTIC WHITE	ASH (HEATHER)	BABY PINK
FIRE RED	FOREST GREEN	HEATHER GREY
KELLY GREEN	LIME GREEN	NEW FRENCH NAVY
PURPLE	RED HOT CHILLI	ROYAL BLUE
BOTTLE GREEN	BURGUNDY	CHARCOAL (HEATHER)
HOT PINK	JADE	JET BLACK
ORANGE CRUSH	OXFORD NAVY	PLUM
SAPPHIRE BLUE	SKY BLUE	STORM GREY (SOLID)
SUN YELLOW		

80% ringgesponnene Baumwolle / 20% Polyester | Sweater mit Rundhalsausschnitt | Eingesetzte Ärmel | Nackenband | Stylish Passform | Weiches Gewebe mit Baumwolle schafft eine ideale Oberfläche zum Bedrucken | Durch das einfach zu entfernende Etikett sehr gut für eigenes Branding geeignet | Details mit Doppelnähten | Ripp-Ausschnitt, -Saum und -Bündchen | Gemäß Worldwide Responsible Accredited Production (WRAP) zertifizierte Herstellung

Farbe	Größen	1	ab 36	ab 360
Coloured	3/4 (XS) - 12/13 (XL)	11,14	9,20	8,78



Z762K | R-762B-0 **Kids Raglan-Sweatshirt**

50% Baumwolle / 50% Polyester (Light Oxford: 53% Polyester / 47% Baumwolle)
90 (XS), 104 (S), 116 (M), 128 (L), 140 (XL), 152 (XXL)
295 g/m² Russell

BLACK	BOTTLE GREEN	BRIGHT RED
BRIGHT ROYAL	BURGUNDY	CLASSIC RED
FRENCH NAVY	LIGHT OXFORD (HEATHER)	PURPLE
SKY	WINTER EMERALD	

Gekämmte, ringgesponnene Baumwolle | Innen angeraut | Fleckenabweisende SpotShield™ -Beschichtung zum Schutz des Materials | Schlauchwaren-Ausführung für hohe Formbeständigkeit | Gerippte Einfassung mit Elasthan an Bund und Ärmelbündchen | Nackenband in Fischgrätoptik | Namens-Etikett

Farbe	Größen	1	ab 36	ab 360
Coloured	90 (XS) - 152 (XXL)	13,78	12,24	11,64



L311K | 13249 **Kids Sweatshirt New Supreme**

50% Baumwolle / 50% Polyester
4 Jahre (96-104), 6 Jahre (106-116), 8 Jahre (118-128), 10 Jahre (130-140), 12 Jahre (142-152)
280 g/m²

BLACK	GREY MELANGE	KELLY GREEN	NAVY	ORANGE	RED	ROYAL BLUE
-------	--------------	-------------	------	--------	-----	------------

Verstärkendes Nackenband | Elasthan-Bündchen an Ärmeln, Kragen und Saum | Innen angeraut | Set-In-Ärmel

Farbe	Größen	1	ab 25	ab 250
Coloured	4 Jahre - 12 Jahre	13,84	11,72	11,26



F430K | 62-009-0 **Lightweight Hooded Sweat Kids**

80% Baumwolle / 20% Polyester
116, 128, 140, 152, 164
 240 g/m²

Fruit of the Loom

AZURE BLUE	BLACK	DEEP NAVY	FUCHSIA
HEATHER GREY	KELLY GREEN	ORANGE	PURPLE
RED	ROYAL BLUE	WHITE	

Lightweight Sweat-Material, unbrushed | Raglan-Ärmel | Kapuze ohne Kordel, entsprechend der europäischen Richtlinien für Kinderbekleidung | Kängurutasche vorne | Bündchen aus Baumwolle/Lycra® Ripp

Farbe	Größen	1	ab 24	ab 240
White	116 - 164	12,26	10,96	10,10
Coloured	116 - 164	12,80	11,44	10,54



G18500K | 18500B **Heavy Blend™ Youth Hooded Sweatshirt**

50% Baumwolle / 50% Polyester
XS (104/110), S (116/128), M (140/152), L (164), XL (176)
 White 265 g/m², Coloured 279 g/m²

Gildan

BLACK	DARK HEATHER	FOREST GREEN	GARNET
GOLD	GRAPHITE HEATHER	HEATHER SPORT DARK GREEN	HEATHER SPORT DARK MAROON
HEATHER SPORT DARK NAVY	HEATHER SPORT ROYAL	HEATHER SPORT SCARLET RED	HELICONIA
IRISH GREEN	LIGHT PINK	MAROON	NAVY
PURPLE	RED	ROYAL	SPORT GREY (HEATHER)
WHITE			

Kängurutasche | Kein Zugband in Kapuze | Doppellagige Kapuze | Durch eine Vierteldrehung des Schlauchs bei der Verarbeitung wird eine Mittelfalte im Shirt vermieden

Farbe	Größen	1	ab 24	ab 240
Coloured	XS (104/110) - XL (176)	15,26	12,38	11,64



F421NK | 62-043-0 **Classic Hooded Sweat Kids**

80% Baumwolle / 20% Polyester
116, 128, 140, 152, 164
 280 g/m²

Fruit of the Loom

AZURE BLUE	BLACK	BOTTLE GREEN	BURGUNDY
DEEP NAVY	FUCHSIA	HEATHER GREY	KELLY GREEN
LIGHT PINK	NAVY	PURPLE	RED
ROYAL BLUE	SKY BLUE	SUNFLOWER	WHITE

Doppelte Kapuze ohne Kordelzug, entsprechend der europäischen Richtlinien für Kinderbekleidung | Kängurutasche vorne | Bündchen aus Baumwolle/Lycra® Ripp

Farbe	Größen	1	ab 24	ab 240
Coloured	116 - 164	14,48	12,94	11,92



F421K | 62-037-0 **Premium Hooded Sweat Kids**

70% Baumwolle / 30% Polyester
116, 128, 140, 152, 164
 280 g/m²

Fruit of the Loom

BLACK	DEEP NAVY	HEATHER GREY	SKY BLUE
LIGHT PINK	RED	ROYAL BLUE	WHITE

Single-Jersey Nackenband | Doppelte Kapuze ohne Kordelzug, entsprechend der europäischen Gesetzgebung für Kinderbekleidung | Kängurutasche | Bündchen aus Baumwolle/Elasthan Ripp

Farbe	Größen	1	ab 24	ab 240
Coloured	116 - 164	16,70	14,92	13,74



BCWK681 | WK681 **Hooded Sweat / Kids**

80% Baumwolle / 20% Polyester
 3/4 (98/104), 5/6 (110/116), 7/8 (122/128), 9/11 (134/146), 12/14 (152/164)
 280 g/m² B&C

BLACK	NAVY	REAL GREEN
RED	ROYAL BLUE	SORBET
VERY TURQUOISE	WHITE	

Perfect Sweat Technology: Qualitätsgewebe für optimale Bedruckbarkeit, Tragekomfort und Strapazierfähigkeit | Gefütterte Kapuze (ohne Kordelzug) | Ärmelbund und Bund unten in 1x1-Ripp-Strick mit Elasthan | Kängurutasche mit verstärkten Nähten | Schulternaht und Armausschnitt mit Flatlock-Steppnaht | Seitennähte

Farbe	Größen	1	ab 20	ab 200
Coloured	3/4 (98/104) - 12/14 (152/164)	18,98	17,18	15,98



JH001K | JH001J **Kids Hoodie**

80% Baumwolle / 20% Polyester
 1/2 (XXS), 3/4 (XS), 5/6 (S), 7/8 (M), 9/11 (L), 12/13 (XL)
 280 g/m² Just Hoods

ARCTIC WHITE	ASH (HEATHER)	BABY PINK	BOTTLE GREEN	BURGUNDY	CANDYFLOSS PINK
CHARCOAL (HEATHER)	FIRE RED	FOREST GREEN	HAWAIIAN BLUE	HEATHER GREY	HOT PINK
JADE	JET BLACK	KELLY GREEN	LIME GREEN	NEW FRENCH NAVY	ORANGE CRUSH
OXFORD NAVY	PLUM	PURPLE	RED HOT CHILLI	ROYAL BLUE	SAPPHIRE BLUE
SKY BLUE	SUN YELLOW				

Doppellagige Kapuze | Kängurutasche an Vorderseite mit versteckten Öffnungen für Kopfhörerkabel | Bündchen an Ärmeln und Saum | Keine Zugbänder in Kapuze gem. aktuellem EU Recht | 25 identische Farben zum Erwachsenenartikel JH001

Farbe	Größen	1	ab 24	ab 240
Coloured	1/2 (XXS) - 12/13 (XL)	15,60	12,90	12,32



JH009J | JH009J **Kids Baseball Hoodie**

80% Baumwolle / 20% Polyester
 3/4 (XS), 5/6 (S), 7/8 (M), 9/11 (L), 12/13 (XL)
 280 g/m² Just Hoods

CHARCOAL (HEATHER)/JET BLACK	HEATHER GREY/JET BLACK
JET BLACK/FIRE RED	

Doppelnah-Detail | Kontrastierende Raglanärmel | Doppellagige Kapuze | Kängurutasche mit kleiner Öffnung zur Durchführung des Kopfhörerkabels | Verdeckte Kopfhörerschlaufen | Ärmelabschlüsse und Saum in Ripp-Optik | Das weiche Baumwoll-Finish eignet sich ideal zum Bedrucken | Einfach abnehmbares Label ermöglicht Rebranding | Namensetikett in die seitliche Naht eingenäht

Farbe	Größen	1	ab 24	ab 240
Coloured	3/4 (XS) - 12/13 (XL)	19,94	16,50	15,74



JH003K | JH003J **Kids Varsity Hoodie**

80% Baumwolle / 20% Polyester
 3/4 (XS), 5/6 (S), 7/8 (M), 9/11 (L), 12/13 (XL)
 280 g/m² Just Hoods

BABY PINK/ARCTIC WHITE	BURGUNDY/CHARCOAL (HEATHER)
CANDYFLOSS PINK/HOT PINK	FIRE RED/JET BLACK
HEATHER GREY/FIRE RED	HEATHER GREY/FRENCH NAVY
JET BLACK/FIRE RED	JET BLACK/GOLD
JET BLACK/HOT PINK	JET BLACK/ORANGE CRUSH
NEW FRENCH NAVY/FIRE RED	NEW FRENCH NAVY/HEATHER GREY
PURPLE/SUN YELLOW	SAPPHIRE BLUE/HEATHER GREY
BURGUNDY/GOLD	JET BLACK/HEATHER GREY
FOREST GREEN/GOLD	KELLY GREEN/ARCTIC WHITE
HOT PINK/FRENCH NAVY	NEW FRENCH NAVY/SKY BLUE

Doppellagige Kapuze | Innen angeraut | Strick-Bündchen | Keine Zugbänder in Kapuze gem. aktuellem EU Recht | Verdeckte Kopfhörereinführung | Doppelnähte | Innenkapuze kontrastfarben

Farbe	Größen	1	ab 24	ab 240
Coloured	3/4 (XS) - 12/13 (XL)	18,00	14,90	14,22



JH004K | JH004J **Kids Electric Hoodie**

80% Polyester / 20% Baumwolle
 3/4 (XS), 5/6 (S), 7/8 (M), 9/11 (L), 12/13 (XL)
 280 g/m² Just Hoods

ELECTRIC GREEN	ELECTRIC ORANGE	ELECTRIC PINK
ELECTRIC YELLOW		

Verdeckte Kopfhörereinführung | Doppellagige Kapuze | Doppelnahverarbeitung | Kängurutasche an Vorderseite | Keine Zugbänder in Kapuze gem. aktuellem EU Recht | Leuchtende, auffällige Farben | Strick-Bündchen an Ärmeln und Saum

Farbe	Größen	1	ab 24	ab 240
Coloured	3/4 (XS) - 12/13 (XL)	18,74	15,50	14,78



L325K | 13255 **Kids Hooded Sweat Slam**

50% Baumwolle / 50% Polyester
4 Jahre (96-104), 6 Jahre (106-116), 8 Jahre (118-128), 10 Jahre (130-140), 12 Jahre (142-152)

280 g/m² SOL'S

BLACK	GREY MELANGE	KELLY GREEN	NAVY
ORANGE	RED	SKY BLUE	WHITE

Innen angeraut | Gefütterte Kapuze ohne Kordel | Ripp-Bündchen und -Saum mit Elasthan | Kängurutasche

Farbe	Größen	1	ab 20	ab 200
Coloured	4 Jahre - 12 Jahre	20,00	16,94	16,26



Z575NK | R-575B-0 **Children's Hooded Sweatshirt**

50% Baumwolle / 50% Polyester (Light Oxford: 53% Polyester / 47% Baumwolle)
104 (S), 116 (M), 128 (L), 140 (XL), 152 (XXL)
295 g/m² Russell

APPLE	BLACK	BOTTLE GREEN	BRIGHT ROYAL
CANDY PINK	CLASSIC RED	FRENCH NAVY	FUCHSIA
LIGHT OXFORD (HEATHER)	LIME	ORANGE	PURPLE
SKY	TURQUOISE	WHITE	YELLOW

Gekämmte, ringgesponnene Baumwolle | Schultern, Ärmel und Bund in zeitgemäßem Schnitt | Gerader Schnitt | Doppellagige Kapuze | Nackenband in Fischgrätoptik | Kängurutasche mit Bar-Tack Riegeln

Farbe	Größen	1	ab 24	ab 240
Coloured	104 (S) - 152 (XXL)	18,32	16,28	15,48



NE13101 | O13101 **Kids Hoodie**

100% Baumwolle
92/98, 104/110, 116/122, 128/134, 140/146, 152/158
300 g/m² Neutral

BLACK	GREEN	NAVY	YELLOW
RED	SPORTS GREY		

100% Fairtrade-Baumwolle | GOTS-zertifizierter Artikel | Gekämmte Bio-Baumwolle | Innen angeraut | Doppelt gefütterte Kapuze | Kängurutasche | Elasthan/Lycra Ripp an Ärmeln und Saum

Farbe	Größen	1	ab 50 (140/146 ab 30)	ab 500 (140/146 ab 300)
Coloured	92/98 - 128/134	31,48	26,98	25,88
Coloured	140/146 - 152/158	31,48	26,98	25,88



L02092 | 02092 **Kids Zip Hoodie Stone**

50% Baumwolle / 50% Polyester
6 (106-116), 8 (118-128), 10 (130-140), 12 (142-152) Jahre

BLACK	FLASH PINK	FRENCH NAVY
GREY MELANGE	RED	SLATE BLUE

Eingesetzte Ärmel | 2 Kängurutaschen | Kapuze | Ärmelbündchen und Saum aus Rippstrick

Farbe	Größen	1	ab 20	ab 200
Coloured	6 Jahre - 12 Jahre	19,34	16,50	16,08



SM526 | SM526 **Kids Zip-Through Hoody**

60% Baumwolle / 40% Polyester (Heather Grey: 75% Baumwolle / 20% Polyester / 5% Viskose)

BLACK	HEATHER GREY	NAVY
-------	--------------	------

Abreibetikett | Unisex-Kapuzenjacke mit Reißverschluss in Slim Fit | Seiteneinsatz aus identischem Material mit Ösen-Applikation | Raglanärmel | Breiter Stretch-Rippsaum und -bund | Metallreißverschluss | Zweiteilige Kapuze mit Single-Jersey gefüttert | 2 Fronttaschen | Farblich abgestimmte Ziernähte | Single-Jersey-Nackenband

Farbe	Größen	1	ab 36	ab 360
Coloured	5/6 Jahre - 11/12 Jahre	25,56	21,02	20,18



BCWK682 | WK682 **Hooded Full Zip Sweat / Kids**

80% Baumwolle / 20% Polyester
3/4 (98/104), 5/6 (110/116), 7/8 (122/128), 9/11 (134/146), 12/14 (152/164)
 280 g/m²

BLACK	HEATHER GREY	NAVY
RED	ROYAL BLUE	

Perfect Sweat Technology: Qualitätsgewebe für optimale Bedruckbarkeit, Tragekomfort und Strapazierfähigkeit | Farblich abgestimmter und verdeckter Reißverschluss mit durchgehender Paspel für ganzflächige Veredelung | 3-teilige Kapuze mit integrierten Kopfhörerschlaufen | Kapuze mit Futter aus Single-Jersey und Twill-Band am Halsausschnitt | Zwei Taschen vorne, mit verstärkten Nähten | Innentasche rechts mit einer Öffnung für Kopfhörerkabel | Flatlock-Steppnähte an Schulter und Armausschnitten für größere Stabilität | Bund unten und Ärmelbund in 1x1 Ripp-Strick mit Elasthan | Seitennähte

Farbe	Größen	1	ab 20	ab 200
Coloured	3/4 (98/104) - 12/14 (152/164)	23,98	21,98	20,78



G18600K | 18600B **Heavy Blend™ Youth Full Zip Hooded Sweatshirt**

50% Baumwolle / 50% Polyester
XS (104/110), S (116/128), M (140/152), L (164), XL (176)
 White 265 g/m², Coloured 279 g/m²

BLACK	LIGHT PINK	NAVY
RED	ROYAL	SPORT GREY (HEATHER)

Abgedeckter Reißverschluss | Set-In-Ärmel | Doppelnähte | Strick-Bündchen | Kein Zugband in Kapuze | Durch eine Vierteldrehung des Schlauchs bei der Verarbeitung wird eine Mittelfalte im Shirt vermieden

Farbe	Größen	1	ab 24	ab 240
Coloured	XS (104/110) - XL (176)	22,00	17,80	16,74



JH043K | JH043J **Kids Varsity Jacket**

80% Baumwolle / 20% Polyester
3/4 (XS), 5/6 (S), 7/8 (M), 9/11 (L), 12/13 (XL)
 330 g/m²

BURGUNDY/HEATHER GREY	FIRE RED/WHITE	HEATHER GREY/WHITE	HOT PINK/WHITE
JET BLACK/HEATHER GREY	JET BLACK/SUN YELLOW	JET BLACK/WHITE	KELLY GREEN/WHITE
OXFORD NAVY/HEATHER GREY	OXFORD NAVY/WHITE	PURPLE/HEATHER GREY	PURPLE/WHITE
SAPPHIRE BLUE/HEATHER GREY	JET BLACK/FIRE RED	OXFORD NAVY/BURGUNDY	ROYAL BLUE/WHITE

Kontrastfarbene Ärmel | Kragen, Ärmelbündchen und Taillebund aus gestreiftem Strick | Druckknopf-Verschluss | Eingesetzte kontrastfarbene Taschen | Nackenband | Aufhänge-Öse am Nacken | Tasche mit kleiner Öffnung für Kopfhörerkabel | Versteckte Kopfhörer-Aufhängung

Farbe	Größen	1	ab 24	ab 240
Coloured	3/4 (XS) - 12/13 (XL)	22,36	18,50	17,66



F457NK | 62-005-0 **Classic Sweat Jacket Kids**

80% Baumwolle / 20% Polyester
116, 128, 140, 152, 164
280 g/m²

Fruit of the Loom

BLACK	DEEP NAVY	RED
ROYAL BLUE		

Stehkragen mit Single-Jersey Nackenband | Kängurutaschen | Verdeckter Reißverschluss für bessere Bedruckbarkeit | Bündchen aus Baumwolle/Lycra® Ripp



F457K | 62-001-0 **Premium Sweat Jacket Kids**

70% Baumwolle / 30% Polyester
116, 128, 140, 152, 164
280 g/m²

Fruit of the Loom

BLACK	DEEP NAVY	RED
ROYAL BLUE		

Stehkragen mit Single-Jersey Nackenband | Verdeckter Reißverschluss für bessere Bedruckbarkeit | Kängurutaschen | Bündchen aus Baumwolle/Elasthan Ripp



F401K | 62-035-0 **Premium Hooded Sweat Jacket Kids**

70% Baumwolle / 30% Polyester
116, 128, 140, 152, 164
280 g/m²

Fruit of the Loom

BLACK	DEEP NAVY	HEATHER GREY
RED	ROYAL BLUE	

Doppelte Kapuze ohne Kordelzug, entsprechend der europäischen Richtlinien für Kinderbekleidung | Single-Jersey Nackenband | Verdeckter Reißverschluss für bessere Bedruckbarkeit | Kängurutaschen | Bündchen aus Baumwolle/Elasthan Ripp

Farbe	Größen	1	ab 24	ab 240
Coloured	116- 164	19,20	17,14	15,78

Farbe	Größen	1	ab 24	ab 240
Coloured	116- 164	22,16	19,80	18,22

Farbe	Größen	1	ab 24	ab 240
Coloured	116- 164	22,74	20,32	18,70



F401NK | 62-045-0 **Classic Hooded Sweat Jacket Kids**

80% Baumwolle / 20% Polyester
116, 128, 140, 152, 164
280 g/m²

Fruit of the Loom

AZURE BLUE	BLACK	DEEP NAVY	FUCHSIA
HEATHER GREY	RED	ROYAL BLUE	

Doppelte Kapuze ohne Kordelzug, entsprechend der europäischen Richtlinien für Kinderbekleidung | Single-Jersey Nackenband | Zwei aufgesetzte Taschen | Verdeckter Reißverschluss für bessere Bedruckbarkeit | Bündchen aus Baumwolle/Lycra® Ripp

Farbe	Größen	1	ab 24	ab 240
Coloured	116- 164	18,42	16,46	15,16



JH050K | JH050J **Kids Zoodie**

80% Baumwolle / 20% Polyester
3/4 (XS), 5/6 (S), 7/8 (M), 9/11 (L), 12/13 (XL)
280 g/m²

Just Hood

ARCTIC WHITE	BABY PINK	BURGUNDY	NEW FRENCH NAVY
FIRE RED	HAWAIIAN BLUE	HEATHER GREY	ROYAL BLUE
HOT PINK	JET BLACK	KELLY GREEN	OXFORD NAVY
PURPLE	SAPPHIRE BLUE		

Durchgehender Reißverschluss | In der rechten Tasche befinden sich versteckte Öffnungen für Kopfhörerkabel | Innen angeraut | Doppelnähte | Strick-Bündchen | Keine Zugbänder an doppellagiger Kapuze

Farbe	Größen	1	ab 24	ab 240
Coloured	3/4 (XS) - 12/13 (XL)	19,94	16,50	15,74



JUST HOODS BY
AWDis
ALL WE DO is

323

JH053K | JH053J **Kids Varsity Zoodie**

80% Baumwolle / 20% Polyester
5/6 (S), 7/8 (M), 9/11 (L), 12/13 (XL)
280 g/m²

Just Hoods

HEATHER GREY/FRENCH NAVY	JET BLACK/FIRE RED
NEW FRENCH NAVY/FIRE RED	NEW FRENCH NAVY/HEATHER GREY
PURPLE/SUN YELLOW	SAPPHIRE BLUE/HEATHER GREY

Kapuzen-Sweat-Jacke mit einem durchgehenden, kontrastfarbenen Reißverschluss | Doppelnähte | Doppellagige Kapuze mit kontrastfarbener Innenseite | Kängurutasche | Kleine versteckte Öffnung an der rechten Seitentasche für Kopfhörerkabel | Gerippte Bündchen und Saum | Keine Zugbänder - entsprechend der EU-Verordnungen

Farbe	Größen	1	ab 24	ab 240
Coloured	5/6 (S) - 12/13 (XL)	22,84	18,90	18,02



Neutral.
Certified Responsibility™

312

NE13301 | O13301 **Kids Zip Hoodie**

100% Baumwolle
92/98, 104/110, 116/122, 128/134, 140/146, 152/158
300 g/m²

Neutral

BLACK	GREEN	NAVY
RED	SPORTS GREY	YELLOW

100% Fairtrade-Baumwolle | GOTS-zertifizierter Artikel | Gekämmte Bio-Baumwolle | Innen angeraut | Passender YKK-Reißverschluss | Kängurutasche | Lycra / Elasthan Ripp an Ärmeln und Saum | Flache Kordel

Farbe	Größen	1	ab 50 (140/146 ab 30)	ab 500 (140/146 ab 300)
Coloured	92/98 - 128/134	37,46	32,12	30,80
Coloured	140/146 - 152/158	37,46	32,12	30,80



JUST HOODS BY
AWDis
ALL WE DO is

327

JH051J | JH051J **Kids Urban Varsity Zoodie**

80% Baumwolle / 20% Polyester
XS, S, M, L, XL
330 g/m²

Just Hoods

HEATHER GREY/JET BLACK	JET BLACK/FIRE RED
OXFORD NAVY/HEATHER GREY	

3-teilige Gewebekapuze mit Futter aus kontrastierendem Single-Jersey | Kontrastierende Ärmel | Strickbund und -bündchen mit Streifendetails | YKK-Metall-Reißverschluss mit Kinnenschutz | Keine Zugkordeln (EU-Vorschrift) | Kängurutaschen | Rechte Tasche mit kleiner verdeckter Öffnung zur Durchführung des Kopfhörerkabels | Verdeckte Kopfhörerschlaufen | Das weiche Baumwoll-Finish eignet sich ideal zum Bedrucken | Einfach abnehmbares Label ermöglicht Rebranding

Farbe	Größen	1	ab 24	ab 240
Coloured	XS - XL	25,26	20,90	19,94



REGATTA
PROFESSIONAL

NEW

RG515 | TRF515 **Brigade II Full Zip Fleece**

100% Polyester
98 (2 Jahre), 104 (3-4 Jahre), 116 (5-6 Jahre), 128 (7-8 Jahre), 140 (9-10 Jahre), 152 (11-12 Jahre), 164 (32'), 176 (34')
170 g/m²

Regatta

BLACK	CLASSIC RED	NAVY
ROYAL BLUE		

170er Mikrofleece aus Polyester | Mehrlagige Gewebetechnologie | Schnelltocknend | Pflegeleicht | Sehr guter Feuchtigkeitsabtransport | Kinnschutz | Zwei tief angesetzte Reißverschluss-Fleecetaschen | Mehrlagiges Design

Farbe	Größen	1	ab 20	ab 200
Coloured	98 (2 Jahre) - 176 (34')	15,30	13,90	13,00



R
russell

435

Z8700K | R-870B-0 **Kinder Outdoor Fleece Jacke**

100% Polyester
104 (S), 116 (M), 128 (L), 140 (XL), 152 (XXL)
320 g/m²

Russell

BLACK	BOTTLE GREEN	BRIGHT ROYAL	FRENCH NAVY
BURGUNDY	CLASSIC RED	CONVOY GREY (SOLID)	

Antipilling-Fleece | Das dichte und kompakte Fleece-Material sorgt für minimalen Wärmeverlust | Kadettkragen | Seitentaschen mit auf links eingenähten Reißverschlüssen | Modularer Schnitt für beste Passform

Farbe	Größen	1	ab 24	ab 240
Coloured	104 (S) - 152 (XXL)	23,96	21,30	20,24



420

Z8740K | R-874B-0 **Kinder Outdoor Fleece 1/4-Zip**

100% Polyester
104 (S), 116 (M), 128 (L), 140 (XL), 152 (XXL)
320 g/m² Russell

BLACK	BOTTLE GREEN	BRIGHT ROYAL
BURGUNDY	CLASSIC RED	CONVOY GREY (SOLID)
FRENCH NAVY		

Antipilling-Fleece | Das dichte und kompakte Fleece-Material sorgt für minimalen Wärmeverlust | Kadettkragen | Seitentaschen mit auf links eingenähten Reißverschlüssen, für beste Optik | 1/4-Reißverschluss | Modularer Schnitt für beste Passform

Farbe	Größen	1	ab 24	ab 240
Coloured	104 (S) - 152 (XXL)	20,26	18,02	17,12



NEW

RG516 | TRF516 **Brigade Half Zip Fleece**

100% Polyester
98 (2 Jahre), 104 (3-4 Jahre), 116 (5-6 Jahre), 128 (7-8 Jahre), 140 (9-10 Jahre), 152 (11-12 Jahre), 164 (32'), 176 (34')
170 g/m² Regatta

CLASSIC RED	NAVY	ROYAL BLUE
-------------	------	------------

170er Mikrofleece aus Polyester | Mehrlagige Gewebetechnologie | Schnelltocknend | Pflegeleicht | Sehr guter Feuchtigkeitstransport | Halbreißverschluss | Kinnschutz | Mehrlagiges Design

Farbe	Größen	1	ab 20	ab 200
Coloured	92 (2 Jahre) - 176 (34')	13,10	11,90	11,10



BEST SELLER

437

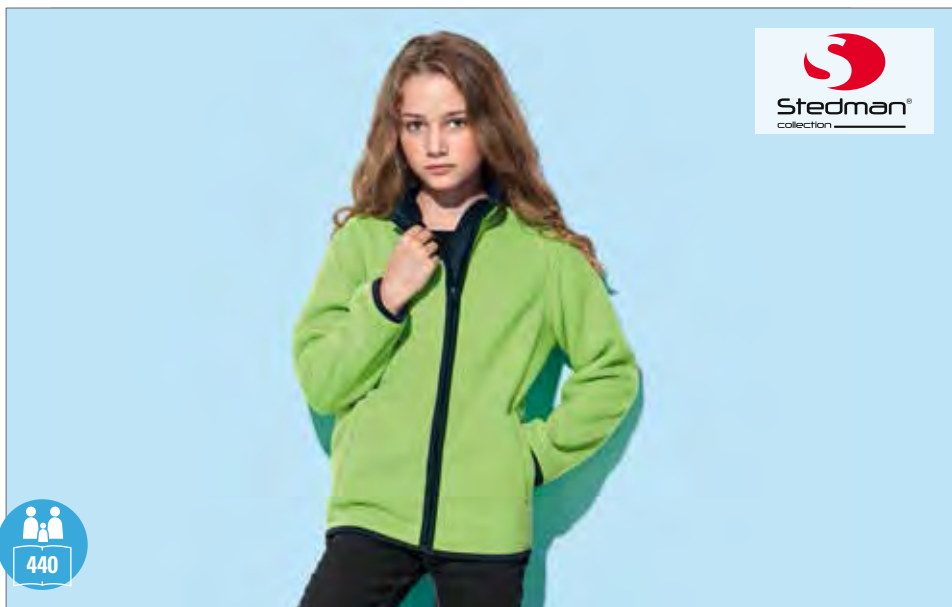
F800K | 62-511-0 **Full Zip Fleece Kids**

100% Polyester
104, 116, 128, 140, 152, 164
300 g/m² Fruit of the Loom

BLACK	BOTTLE GREEN	DEEP NAVY
RED	ROYAL BLUE	

Stehender Kragen mit Fischgrät-Nackenband | Verdeckte Nähte | Gleichfarbige Reißverschlüsse an Vorderseite und Taschen | Ohne Kordelzug und Stopper, entsprechend den europäischen Richtlinien für Kinderbekleidung

Farbe	Größen	1	ab 24	ab 240
Coloured	104 - 164	21,30	19,02	17,50



440

S5180K | ST5180 **Active Teddy Fleece Jacket for children**

100% Polyester
S (122/128), M (134/140), L (146/152), XL (158/164)
400 g/m² Stedman®

HAWAII BLUE	KIWI GREEN
-------------	------------

Teddy-Fleece | Kontrastfarbenes Teddy-Fleece innen | Stehkragen | Zwei Taschen | Nackenband | Microfleece mit Antipilling-Behandlung | Reißverschluss mit Windschutzleiste | Kontrastfarbene Polyesterband-Einfassungen | Kleines Größenetikett im Nacken | Pflegeetikett in der Seitennaht | Seitennähte | Waschbar bis 40 °C | Regular Fit | Textilien frei von Schadstoffen nach Oeko-Tex® Standard 100 | Ethisch verantwortungsvoll produziert gemäß WRAP-Richtlinien

Farbe	Größen	1	ab 10	ab 100
Coloured	S (122/128) - XL (158/164)	25,24	22,08	20,64



425

S5170K | ST5170 **Active Fleece Jacket for children**

100% Polyester
S (122/128), M (134/140), L (146/152), XL (158/164)
220 g/m² Stedman®

BLUE MIDNIGHT	HAWAII BLUE	KIWI GREEN
SCARLET RED		

Warme und weiche Zwischenschicht mit großartiger Wärmeisolation | Beidseitig angeraut | Rückseitige Halbmondmasse | Polyester-Twill-Nackenband | Ton-in-Ton-Reißverschluss mit Windschutzleiste | Atmungsaktiv | Zwei Taschen | Stehkragen | Seitennähte | Waschbar bis 40 °C | Regular Fit | Textilien frei von Schadstoffen nach Oeko-Tex® Standard 100 | Ethisch verantwortungsvoll produziert gemäß WRAP-Richtlinien

Farbe	Größen	1	ab 24	ab 240
Coloured	S (122/128) - XL (158/164)	12,54	10,98	10,26



RT36J | R036J **Junior Polartherm™ Jacket**

100% Polyester

XXS (3-4), XS (4-6), S (6-8), M (8-10)

330 g/m²

Result

BLACK	BURGUNDY	FOREST	NAVY
ROYAL	OXFORD GREY	RED	

Durchgehender Reißverschluss mit Result-Zipper | Dreiecke mit Reflektionsmaterial von 3M™ Scotchlite™ gemäß EN14682 | Elastische Ärmelbündchen und Saum mit verstellbarem Kordelzug | Athletischer Schnitt, elastische Passform, pflegeleicht | Zwei große Vordertaschen mit dekorativen Ziernähten | Antipilling-Ausrüstung

Farbe	Größen	1	ab 20	ab 200
Coloured	XXS (3-4) - M (8-10)	17,60	15,90	15,30



RT36Y | R036Y **Youth Polartherm™ Jacket**

100% Polyester

L (10-12), XL (12-14)

330 g/m²

Result

BLACK	BURGUNDY	FOREST
NAVY	OXFORD GREY	RED

Durchgehender Reißverschluss mit Result-Zipper | Dreiecke mit Reflektionsmaterial von 3M™ Scotchlite™ gemäß EN14682 | Elastische Ärmelbündchen und Saum mit verstellbarem Kordelzug | Athletischer Schnitt, elastische Passform, pflegeleicht | Zwei große Vordertaschen mit dekorativen Ziernähten | Antipilling-Ausrüstung

Farbe	Größen	1	ab 20	ab 200
Coloured	L (10-12) - XL (12-14)	17,60	15,90	15,30



RT37J | R037J **Junior Polartherm™ Bodywarmer**

100% Polyester

XXS (3/4), XS (4/6), S (6/8), M (8/10)

330 g/m²

Result

NAVY	OXFORD GREY	RED	ROYAL
------	-------------	-----	-------

Elastische Passform, robust, pflegeleicht | Durchgehender Reißverschluss an der Vorderseite | Antipilling | Dekorative Passe | Zwei geräumige Seitentaschen mit Baumwollfutter | Dreiecke mit Reflektionsmaterial von 3M™ Scotchlite™ | Kein Innenfutter

Farbe	Größen	1	ab 20	ab 200
Coloured	XXS (3-4) - M (8-10)	15,40	13,90	13,40



RT37Y | R037Y **Youth Polartherm™ Bodywarmer**

100% Polyester

L (10/12), XL (12/14)

330 g/m²

Result

NAVY	OXFORD GREY	RED	ROYAL
------	-------------	-----	-------

Elastische Passform, robust, pflegeleicht | Durchgehender Reißverschluss an der Vorderseite | Antipilling | Dekorative Passe | Zwei geräumige Seitentaschen mit Baumwollfutter | Dreiecke mit Reflektionsmaterial von 3M™ Scotchlite™ | Kein Innenfutter

Farbe	Größen	1	ab 20	ab 200
Coloured	L (10-12) - XL (12-14)	15,40	13,90	13,40



RT33J | R033J **Junior Polartherm™ Top**

100% Polyester
XXS (3-4), XS (4-6), S (6-8), M (8-10)
330 g/m² Result

BLACK	NAVY	RED	ROYAL
-------	------	-----	-------

Half-Zip-Reißverschluss mit Result-Zipper | Lässiger Schnitt, elastische Passform, pflegeleicht | Zwei Seitentaschen mit Fleecefutter | Antipilling-Ausrüstung, ohne Innenfutter | Dreiecke mit Reflektionsmaterial von 3M™ Scotchlite™ gemäß EN14682 | Elastische Ärmelbündchen und Saum mit verstellbarem Kordelzug

Farbe	Größen	1	ab 20	ab 200
Coloured	XXS (3-4) - M (8-10)	17,20	15,50	14,90



RT33Y | R033Y **Youth Polartherm™ Top**

100% Polyester
L (10/12) XL (12/14)
330 g/m² Result

BLACK	NAVY	RED	ROYAL
-------	------	-----	-------

Half-Zip-Reißverschluss mit Result-Zipper | Lässiger Schnitt, elastische Passform, pflegeleicht | Zwei Seitentaschen mit Fleecefutter | Antipilling-Ausrüstung, ohne Innenfutter | Dreiecke mit Reflektionsmaterial von 3M™ Scotchlite™ gemäß EN14682 | Elastische Ärmelbündchen und Saum mit verstellbarem Kordelzug

Farbe	Größen	1	ab 20	ab 200
Coloured	L (10-12) - XL (12-14)	17,20	15,50	14,90



L742K | 00589 **Kids Fleecejacket North**

100% Polyester
4 Jahre (96/104), 6 Jahre (106/116), 8 Jahre (118/128), 10 Jahre (130/140), 12 Jahre (142/152), 14 Jahre (159)
300 g/m² SOL'S

BLACK	BURGUNDY	FIR GREEN
NAVY	RED	

Kurz geschnitten | Antipilling-Fleece | Verstärktes Nackenband | Gefütterter Stehkragen | Gleichfarbige, eingearbeitete Reißverschlüsse | Zwei Reißverschluss-Taschen | Elastische Bündchen | Verstellbarer Kordelzug im Bund

Farbe	Größen	1	ab 20	ab 200
Coloured	4 Jahre - 14 Jahre	19,34	16,38	15,74



RT114J | R114J **Junior Micron Fleece**

100% Polyester
XXS (96/104), XS (104/116), S (116/128), M (128/140)
200 g/m² Result Core

BLACK	NAVY
-------	------

Sehr leicht | Antipilling | Zwei Seitentaschen | Schnell trocknend | Durchgehender Reißverschluss

Farbe	Größen	1	ab 25	ab 250
Coloured	XXS (3-4) - M (8-10)	13,90	12,50	12,18



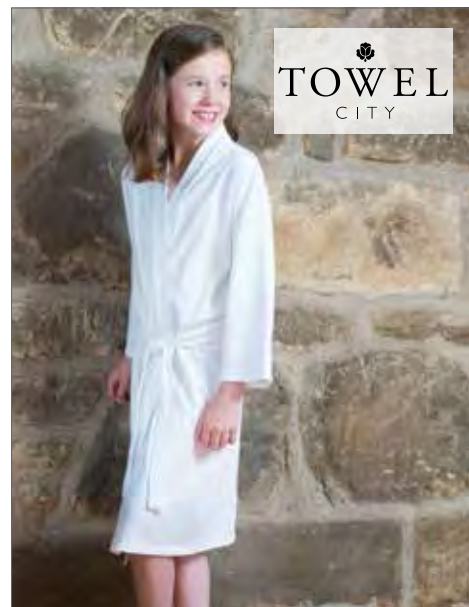
RT114Y | R114Y **Youth Micron Fleece**

100% Polyester
L (140/152), XL (152/164)
200 g/m² Result Core

BLACK	NAVY
-------	------

Sehr leicht | Antipilling | Zwei Seitentaschen | Schnell trocknend | Durchgehender Reißverschluss

Farbe	Größen	1	ab 25	ab 250
Coloured	L (10-12) - XL (12-14)	13,90	12,50	12,18



TC051 | TC051 **Children`s Robe**

100% Baumwolle
3-4 (104cm), 5-6 (116cm), 7-8 (128cm), 9-10 (140cm), 11-13 (158cm) Jahre
180 g/m² Towel City

BLACK	WHITE
-------	-------

Knielanger Kinder-Kimono | Single-Jersey | Abgesetzte Gürtelschlaufen | Aus weichem, leichtem Baumwoll-Jerseygewebe | Bindegürtel in der Taille | Schwerentflammbar nach BS 5722

Farbe	Größen	1	ab 36	ab 360
Coloured	3-4 Jahre - 11-13 Jahre	22,74	18,68	17,94



JH074J | JH074J **Kids Tapered Track Pant**

80% Baumwolle / 20% Polyester
XS, S, M, L, XL
 280 g/m²

Just Hoods

HEATHER GREY **JET BLACK** **NEW FRENCH NAVY**

Seitentaschen | Unten schmal zulaufendes Bein mit Bündchen | Gerippter Bund | Keine Kordelzüge – zur Einhaltung der EG-Richtlinie | Material mit weicher Baumwolloberseite bietet die ideale Druckoberfläche | Einfach heraustrennbares Etikett für einfaches Umlabeln | Produktion mit Worldwide Responsible Accredited Production (WRAP)-Zertifizierung

Farbe	Größen	1	ab 24	ab 240
Coloured	XS - XL	16,80	13,90	13,26



L02121 | 02121 **Kids Slim Fit Jogging Pants Jake**

50% Baumwolle / 50% Polyester (Grey Melange: 64% Baumwolle / 30% Polyester / 6% Viskose, Charcoal Melange: 60% Baumwolle / 40% Polyester)
4 (96-104), 6 (106-116), 8 (118-128), 10 (130-140), 12 (142-152) Jahre
 SOL'S

BLACK **CHARCOAL MELANGE** **FRENCH NAVY**
GREY MELANGE

1 aufgesetzte Tasche hinten | Rippstrick 2X2 an der Taille und am Beinsaum | Kordelzug in der Taille

Farbe	Größen	1	ab 20	ab 200
Coloured	4 Jahre-12 Jahre	18,76	15,88	15,26



Z750K | R-750B-0 **Kids Sweathose**

50% Baumwolle / 50% Polyester
104 (S), 116 (M), 128 (L), 140 (XL), 152 (XXL)
 295 g/m²

Russell

BLACK **BOTTLE GREEN** **BRIGHT ROYAL**
BURGUNDY **FRENCH NAVY**

Klassische Sweathose für Kinder | Gekämmte, ringgesponnene Baumwolle | Elastische Bund- und Beinabschlüsse | Ohne Zugband | Seitentaschen

Farbe	Größen	1	ab 36	ab 360
Coloured	104 (S) - 152 (XXL)	16,10	14,32	13,62



JC086J | JC086J **Girls Cool Capri**

87% Polyester / 13% Elasthan
3/4 (XS), 5/6 (S), 7/8 (M), 9/11 (L), 12/13 (XL)
 280 g/m²

Just Cool

JET BLACK

3/4-Länge | Eigenes CoolFit Poly-Elasthanmaterial von AWDiS, passt sich dem Körper an und leitet Feuchtigkeit ab | Elastischer, glatter Bund | Verborgene, innenliegende Fronttasche | Flache Nähte für weniger Reizungen | Flache Nahtdetails | Namensschild | Heraustrennbares Etikett für einfaches Umlabeln | UV-Schutz mit UV-Schutzfaktor >30

Farbe	Größen	1	ab 50	ab 500
Jet Black	3/4 (XS) - 12/13 (XL)	18,00	14,90	14,22



JH071K | JH071J **Kids Jogpants**

80% Baumwolle / 20% Polyester
5/6 (S), 7/8 (M), 9/11 (L), 12/13 (XL)
 280 g/m²

Just Hoods

HEATHER GREY **JET BLACK** **NEW FRENCH NAVY**

Eine aufgesetzte Gesäßtasche | Elastischer Taillebenbund | Innen angeraut | Kein Kordelzug - gem. aktuellem EU-Recht | Offene Beinabschlüsse | Seitentaschen

Farbe	Größen	1	ab 24	ab 240
Coloured	5/6 (S) - 12/13 (XL)	16,80	13,90	13,26



JH072K | JH072J **Kids Cuffed Jogpants**

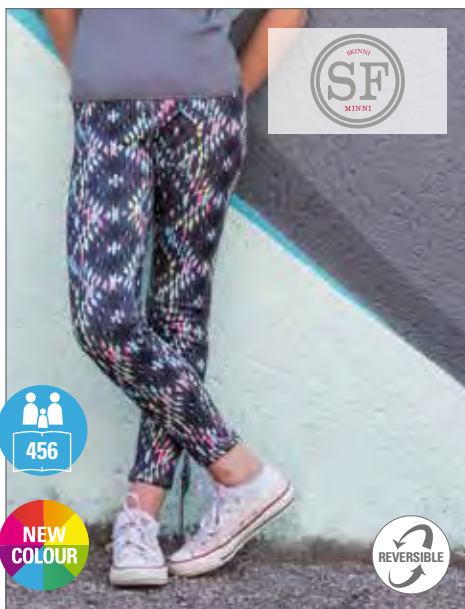
80% Baumwolle / 20% Polyester
5/6 (S), 7/8 (M), 9/11 (L), 12/13 (XL)
 280 g/m²

Just Hoods

HEATHER GREY **JET BLACK** **NEW FRENCH NAVY**

Eine aufgesetzte Gesäßtasche | Elastischer Taillebenbund (1x1 Ripp) | Innen angeraut | Keine Zugbänder - gem. aktuellem EU Recht | Beinabschlüsse mit Bündchen | Seitentaschen

Farbe	Größen	1	ab 24	ab 240
Coloured	5/6 (S) - 12/13 (XL)	16,80	13,90	13,26



SM424 | SM424 Kids Reversible Workout Legging

89% Polyester / 11% Elasthan
 5-6 Jahre (116), 7-8 Jahre (128), 9-10 Jahre (140), 11-12 Jahre (152)
 270 g/m² SF Minni

BLACK/BLACK PRINT	
CHARCOAL GREY (SOLID)/BRIGHT AZTEC	
NAVY/NAVY BUBBLES	

Entfernbares Skinnifit-Label | Verdeckte Münztasche vorn im Bund | Nicht transparent | Flatlock-Nähte | Zwei Looks in einem - modischer Aufdruck auf einer Seite, unifarben auf der Rückseite | Bonded Interlock

Farbe	Größen	1	ab 36	ab 360
Coloured	5/6 Jahre - 11/12 Jahre	22,74	18,68	17,94



SM61 | SM061 Kids Dance Pant

96% Baumwolle / 4% Elasthan
 4-6 Jahre (104-116), 7-9 Jahre (122-134), 10-12 Jahre (140-152)
 220 g/m² SF Minni

BLACK	BRIGHT BLUE	NAVY
-------	-------------	------

Bootcut-Fit | Elasthan-Anteil für gute Passform | Innen nicht angeraut | Gemäß Worldwide Responsible Accredited Production (WRAP) zertifizierte Herstellung

Farbe	Größen	1	ab 36	ab 360
Coloured	4-6 Jahre - 10-12 Jahre	18,60	15,28	14,68



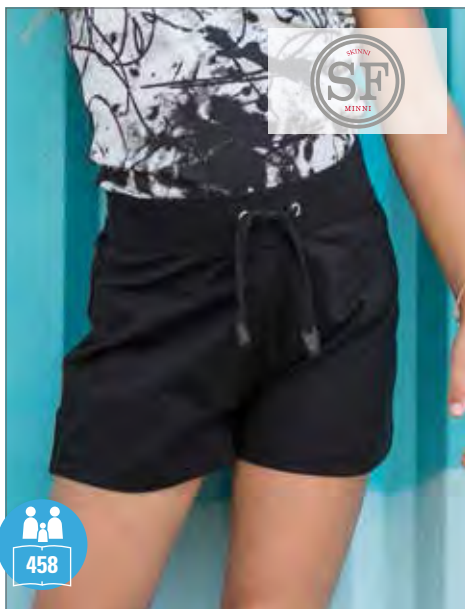
SM69 | SM069 Kids Retro Shorts

100% Baumwolle
 5-6 Jahre (116), 7-8 Jahre (128), 9-10 Jahre (140), 11-12 Jahre (152)
 220 g/m² SF Minni

BLACK/WHITE	NAVY/WHITE
RED/WHITE	

Entfernbares Skinnifit-Label | Retro-Look mit kontrastierenden Verstärkungen und breitem Tunnelzug | Elastischer Bund

Farbe	Größen	1	ab 72	ab 720
Coloured	5/6 Jahre - 11/12 Jahre	9,30	7,64	7,34



SM62 | SM062 Kids Short

96% Baumwolle / 4% Elasthan
 5-6 Jahre (116), 7-8 Jahre (128), 9-10 Jahre (140), 11-12 Jahre (152)
 220 g/m² SF Minni

BLACK

Modisch tiefgeschnittener Taillebund mit hoher Elastizität und Zugband | Elasthan-Anteil für Formstabilität | Gemäß Worldwide Responsible Accredited Production (WRAP) zertifizierte Herstellung

Farbe	Größen	1	ab 72	ab 720
Black	5/6 Jahre - 11/12 Jahre	11,30	9,28	8,92



SM64 | SM064 Kids Leggings

96% Baumwolle / 4% Elasthan
 3/4 Jahre, 5/6 Jahre, 7/8 Jahre, 9/10 Jahre, 11/12 Jahre
 190 g/m² SF Minni

BLACK

Entfernbares Skinnifit-Label | Elastischer Bund | Körpernahe Passform | Zweinadelstich am Saum

Farbe	Größen	1	ab 72	ab 720
Black	3/4 Jahre - 11/12 Jahre	12,16	10,00	9,60



SM423 | SM423 Kids 3/4 Length Work Out Pant

90% Baumwolle / 10% Elasthan
 5-6 Jahre (116), 7-8 Jahre (128), 9-10 Jahre (140), 11-12 Jahre (152)
 200 g/m² SF Minni

BLACK

Enge Passform | Tief sitzender, hoch elastischer Bund mit Kordelel | Elasthan für Formbeständigkeit | ¾-Länge mit weichem, dehnbarem Ripp-Bund für Bewegungsfreiheit | Gemäß Worldwide Responsible Accredited Production (WRAP) zertifizierte Herstellung

Farbe	Größen	1	ab 36	ab 360
Black	5/6 Jahre - 11/12 Jahre	15,00	12,32	11,84



SM425 | SM425 **Kids Slim Cuffed Jogger**

60% Baumwolle / 40% Polyester (Heather Grey: 75% Baumwolle / 20% Polyester / 5% Viskose)
 5-6 Jahre (116), 7-8 Jahre (128), 9-10 Jahre (140), 11-12 Jahre (152)
 250 g/m² SF Minni

BLACK	HEATHER GREY	NAVY
-------	--------------	------

Entfernbares Skinnifit-Label | Bündchen und Saum gerippt, breiter Bund mit flachem Tunnelzug und genähten Ösen | Zweigebogene Seitentaschen und eine aufgesetzte Gesäßtasche

Farbe	Größen	1	ab 36	ab 360
Coloured	5/6 Jahre-11/12 Jahre	17,86	14,68	14,10



F554K | 64-007-0 **Performance Shorts Kids**

100% Polyester
 104, 116, 128, 140, 152, 164
 140 g/m² Fruit of the Loom

BLACK	DEEP NAVY	RED
WHITE		

100% Polyester, strukturiert für optimalen Feuchtigkeitstransport und schnelle Trocknung | Elastischer Taillenbund mit gleichfarbiger Kordel, entsprechend der europäischen Richtlinien für Kinderbekleidung

Farbe	Größen	1	ab 36	ab 360
Coloured	104- 164	9,22	8,24	7,60



F490K | 64-005-0 **Lightweight Open Hem Jog Pants Kids**

80% Baumwolle / 20% Polyester
 116, 128, 140, 152, 164
 240 g/m² Fruit of the Loom

BLACK	DEEP NAVY	HEATHER GREY
-------	-----------	--------------

Lightweight Jogginghose, unbrushed | Elastischer Bund mit Kordelzug, entsprechend der europäischen Richtlinien für Kinderbekleidung | Seitentaschen | Offener Beinabschluss

Farbe	Größen	1	ab 36	ab 360
Coloured	116- 164	10,48	9,36	8,62



F480K | 64-025-0 **Premium Elasticated Cuff Jog Pants Kids**

70% Baumwolle / 30% Polyester
 116, 128, 140, 152, 164
 280 g/m² Fruit of the Loom

BLACK	DEEP NAVY	HEATHER GREY
-------	-----------	--------------

Elastischer Tunnelzug mit Kordel, entsprechend den europäischen Richtlinien für Kinderbekleidung | Seitentaschen | Elastische Bündchen

Farbe	Größen	1	ab 36	ab 360
Coloured	116- 164	14,00	12,50	11,50



F480NK | 64-051-0 **Classic Elasticated Cuff Jog Pants Kids**

80% Baumwolle / 20% Polyester
 116, 128, 140, 152, 164
 280 g/m² Fruit of the Loom

BLACK	DEEP NAVY	HEATHER GREY	NAVY
-------	-----------	--------------	------

Dehnbarer Taillenbund mit durchgehender Kordel, entsprechend den europäischen Richtlinien für Kinderbekleidung | Seitentaschen | Elastische Bündchen

Farbe	Größen	1	ab 36	ab 360
Coloured	116- 164	11,30	10,08	9,28



NE34001K | O34001 **Kids Sweatpants**

100% Baumwolle
92/98, 104/110, 116/122, 128/134, 140/146, 152/158
300 g/m² Neutral

BLACK	NAVY	SPORTS GREY
-------	------	-------------

100% GOTS und Fairtrade zertifiziert | Gekämmte Bio-Baumwolle | Vlies mit gebürsteter Rückseite | Seitentaschen | Lycra | Rippstrick an der Taille und am Bündchen | Glatte Schnüre

Farbe	Größen	1	ab 50 (140/146 ab 30)	ab 500 (140/146 ab 300)
Coloured	92/98 - 128/134	28,24	24,22	23,22
Coloured	140/146 - 152/158	28,24	24,22	23,22



NE73331K | O73331 **Kids Jumpsuit**

100% Baumwolle
104/110, 116/122, 128/134, 140/146, 152/158
300 g/m² Neutral

BLACK	NAVY	SPORTS GREY
-------	------	-------------

100% Fairtrade-Baumwolle | GOTS-zertifizierter Artikel | Gekämmte Bio-Baumwolle | Fleece mit gebürsteter Innenseite | Passender YKK-Reißverschluss | Doppelt gefütterte Kapuze | Elasthan/Lycra-Ripp an den Ärmel und am Saum

Farbe	Größen	1	ab 20	ab 200
Coloured	104/110 - 152/158	54,06	46,34	44,42



SM470 | SM470 **Kids'All in one**

80% Baumwolle / 20% Polyester (Heather Grey: 73% Baumwolle / 21% Polyester / 6% Viscose)
3-4 Jahre (104), 5-6 Jahre (116), 7-8 Jahre (128), 9-10 Jahre (140), 11-12 Jahre (152), 13 Jahre (164)
280 g/m² SF Minni

BLACK	FUCHSIA	GREEN
HEATHER GREY	NAVY	PURPLE
RED	SAPPHIRE BLUE	

Entfernbares Skinnifit-Label | Frontöffnung mit YKK-Zipper | Schmale Passform | Elastische 1x1-Ripp-Bündchen | 2-teilige Kapuze mit Single-Jersey-Futter | Kängurutasche mit Flatlock-Nähten | Flatlock-Nähte an den Armausschnitten | Nackenband | Reißverschluss-Abdeckung am Hals | Innen angerautes Fleecematerial

Farbe	Größen	1	ab 12	ab 120
Coloured	3-4 Jahre - 7-8 Jahre	34,16	28,08	26,98
Coloured	9-10 Jahre - 13 Jahre	37,04	30,44	29,24



NH601 | HOLLY KIDS **Holly Kids Skirt**

100% Baumwolle
3/4, 5/6, 7/8, 9/11, 12/14 Jahre
165 g/m² Nath

BUBBLEGUM/WHITE

Rock aus halbgekämmter Baumwolle | Breiter, elastischer Taillenbund mit Kordelzug | Integrierte Hose | Abgesetzte Passe mit Ziernaht in Kontrastfarbe | Seitennähte | Medium Fit

Farbe	Größen	1	ab 100	ab 1000
Bubblegum/White	3/4 - 12/14	5,42	5,02	4,40



LW024 | LW024 **Kids Painting Smock**

100% Nylon
S/M (18-36 Monate), M/L (3-5 Jahre)
Larkwood

NAVY

Taffeta, 210T | Elastische Ärmelbündchen | Wasserabweisend | Fronttasche

Farbe	Größen	1	ab 100	ab 1000
Navy	S/M - M/L	12,16	10,00	9,60



RT228J | R228J **Junior Art Smock**

100% Polyester
XXS (2-3), XS (3-4), S (5-6), M (7-8)
Result Core

RED	ROYAL
-----	-------

150D Oxford Polyester mit Acryl Beschichtung | Ripp-Strick-Kragen | Klettverschluss-Öffnung vorne | Elastische Ärmelbündchen | Zwei Klappentaschen | Namens-/Klassenschild

Farbe	Größen	1	ab 50	ab 500
Coloured	XXS (2-3) - M (7-8)	10,10	9,10	8,70



REGATTA
PROFESSIONAL

NEW

RG4540 | TRA454 **Kids Stormforce Thermal Jacket**

100% Polyamid
104 (3-4 Jahre), 116 (5-6 Jahre), 128 (7-8 Jahre), 140 (9-10 Jahre), 152 (11-12 Jahre), 164 (32'), 176 (34')

Regatta

BLACK	CLASSIC RED	NAVY
ROYAL BLUE		

Leichtes Polyamid-Material | Dauerhaft wasserabweisendes Finish | Polyester-Taffutter | Leichte Thermoguard-Isolierung | 100 g/qm Füllmaterialgewicht für Körperisolierung | Leicht komprimierbar | Innen-Reißverschluss-Schutz | Stretchbund an Kapuzenöffnung, Ärmelbund und Saum | Zwei untere Taschen mit Reißverschluss | Feste, isolierte Kapuze | Reflektorrand am unteren Rückenbund | Verdeckte Innen-Seitennaht mit Reißverschluss als Veredelungszugang

Farbe	Größen	1	ab 8	ab 80
Coloured	104 (3-4 Jahre)-176 (34')	39,50	35,90	33,50



REGATTA
PROFESSIONAL

NEW

RG683 | TRA683 **Kids Classmate Softshell Jacket**

96% Polyester / 4% Elasthan
104 (3-4 Jahre), 116 (5-6 Jahre), 128 (7-8 Jahre), 140 (9-10 Jahre), 152 (11-12 Jahre), 164 (32'), 176 (34')

Regatta

BLACK/SEAL GREY (SOLID)	CLASSIC RED/SEAL GREY (SOLID)
NAVY/SEAL GREY (SOLID)	ROYAL BLUE/SEAL GREY (SOLID)

Softshell-Stretch Material, innen warm angeraut | Dauerhaft wasserabweisendes Finish | Winddicht | Schnelltrocknend | Schulterpartien mit Reflektorpaspeln | Reflektorrand am unteren Rückenbund | Zwei untere Taschen mit Reißverschluss

Farbe	Größen	1	ab 16	ab 160
Coloured	104 (3-4 Jahre)-176 (34')	32,90	29,90	27,90



SOL'S
the Fair spirit

747

L848K | 46603 **Kids Hooded Softshell Jacke Replay**

94% Polyester / 6% Elasthan
6 Jahre (106-116 cm), 8 Jahre (118-128 cm), 10 Jahre (130-140 cm), 12 Jahre (142-152 cm)

SOL'S

BLACK	PEPPER RED	ROYAL BLUE
-------	------------	------------

Kapuze ohne Schnürzug | Material: Wasserdicht 8.000 mm | Atmungsaktiv: 1.000 g/m² | Verstellbare Klett-Bündchen | Brusttasche | Zwei Seitentaschen mit Reißverschluss

Farbe	Größen	1	ab 10	ab 100
Coloured	6 (106/116) - 12 (142/152)	48,82	41,36	39,70



Result
core
VALUE

Result
COLOUR

RT224Y | R224Y **Youth Hooded Soft Shell Jacket**

Außen: 93% Polyester / 7% Elasthan, Innen: 100% Polyester
XL (11-12), XXL (13-14)
320 g/m²

Result Core

BLACK/GREY	NAVY/ROYAL	ROYAL/NAVY
------------	------------	------------

3-lagiges, wasserdichtes Gewebe, Mittelschicht: TPU-wasserdichte (8.000 mm), atmungsaktive (1.000 g/m²/24h) und winddichte Membran | Windschutzleiste innen | Dekorative Ziernaht an Ärmeln und Kapuze | Durchgehender Front-Reißverschluss mit Kinnschutz | Vordertaschen | Modisch geschnittener, verlängerter Rücken | Reflektierende Elemente an Vorder- und Rückenteil | Membran sorgt für Atmungsaktivität sowie wasser- und winddichten Schutz | Innenschicht aus Microfleece für zusätzliche Wärme | Weiches, extrem dehnfähiges Material und bequemer, aktiver Schnitt

Farbe	Größen	1	ab 10	ab 100
Coloured	XL (11-12) - XXL (13-14)	34,60	31,90	30,60

RT224J | R224J **Junior Hooded Soft Shell Jacket**

Außen: 93% Polyester / 7% Elasthan, Innen: 100% Polyester
XS (3-4), S (5-6), M (7-8), L (9-10)
320 g/m²

Result Core

PURPLE/GREY	RED/BLACK	VIVID GREEN/BLACK
-------------	-----------	-------------------

3-lagiges, wasserdichtes Gewebe, Mittelschicht: TPU-wasserdichte (8.000 mm), atmungsaktive (1.000 g/m²/24h) und winddichte Membran | Windschutzleiste innen | Dekorative Ziernaht an Ärmeln und Kapuze | Durchgehender Front-Reißverschluss mit Kinnschutz | Vordertaschen | Modisch geschnittener, verlängerter Rücken | Reflektierende Elemente an Vorder- und Rückenteil | Weiches, extrem dehnfähiges Material und bequemer, aktiver Schnitt | Innenschicht aus Microfleece für zusätzliche Wärme

Farbe	Größen	1	ab 10	ab 100
Coloured	XS (3-4) - L (9-10)	30,30	27,90	26,70



B&C
COLLECTION

BEST SELLER

757

BCJK950 | JK950 **Jacket Sirocco / Kids**

100% Nylon
3/4 (98/104), 5/6 (110/116), 7/8 (122/128), 9/11 (134/146), 12/14 (152/164)

B&C

ATOLL	BLACK	BOTTLE GREEN
NAVY	ORANGE	PURPLE
RED	ROYAL BLUE	ULTRA YELLOW
GOLD	REAL GREEN	WHITE

Durchgehender Reißverschluss mit Reißverschlusszug | Kapuze im Kragen integriert mit Klettverschlüssen | Falten und Verstauen der Jacke (K-Way-System) in einer Tasche mit 2-Wege-Reißverschluss | Verstellbarer Bund unten mit zwei Klettverschlüssen

Farbe	Größen	1	ab 50	ab 500
Coloured	3/4 (98/104) - 12/14 (152/164)	12,98	11,38	10,90



**BEST
SELLER**

754

L889K | 32300 **Kids Windbreaker Surf**

100% Nylon

5/6 Jahre (105-116 cm), 7/8 Jahre (117-128 cm), 9/11 Jahre (129-141 cm), 12/14 Jahre (142-164 cm), 15/16 Jahre (165-176 cm)

SOL'S

BLACK **FOREST GREEN** **GOLD** **NAVY** **ORANGE** **RED** **ROYAL BLUE**

Nylon 210T | Stehkragen mit Druckknopf | Faltkapuze mit Tunnelzug im Kragen | Zwei Außentaschen mit Reißverschluss | Bund mit gesicherter Innenkordel | Jacke in der Tasche faltbar und mit Gummizug um die Taille zu tragen | Zwei Lüftunglöcher unter den Achseln

Farbe	Größen	1	ab 50	ab 500
Coloured	5/6 (105-116cm) - 15/16 (165-176cm)	13,22	11,28	10,98



BCJK969 | JK969 **Hooded Softshell / Kids**

94% Polyester / 6% Elasthan
 5/6 (110/116), 7/8 (122/128), 9/10 (134/140), 11/12 (146/152), 13/14 (158/164)
 340 g/m² B&C

AZURE	BLACK	NAVY
RED		

3-lagige Softshell-Jacke | Abnehmbare Balaclava-Kapuze | Durchgehender Reißverschluss mit Kinnschutz | Aufhänger an Kragen hinten | Etikett für Name und Klasse | Eingesetzte Ärmel | Einfacher Zugang zur Veredelung über Reißverschluss auf linker Brustseite | Durchgehende Schutzleiste vorne aus Shell-Material | Ärmelbund mit Klettverschlüssen und geprägtem Plastik-Zug | Verstellbarer Bund unten mit elastischem Kordelzug und Stoppem | Längeres Rückenteil | Zwei Außentaschen mit Reißverschluss | Wasserdicht (5.000 mm Wassersäule)

Farbe	Größen	1	ab 10	ab 100
Coloured	5/6 (110/116) - 13/14 (158/164)	45,18	41,18	39,18



RT121J | R121J **Junior Classic Soft Shell Jacket**

Außen: 93% Polyester / 7% Elasthan, Mittelschicht: 100% Polyurethan, Innen: 100% Polyester

XS (3-4), S (5-6), M (7-8), L (9-10)
 320 g/m² Result

BLACK	NAVY	RED	ROYAL
-------	------	-----	-------

Wasserdicht bis 8.000 mm, atmungsaktiv (1.000 g/m²/24h) und winddicht | Außenschicht: 93% Polyester und 7% Elasthan | Mittelschicht: wasserdichte, atmungsaktive und winddichte, thermoplastische Polyurethan-Membran | Innenschicht: Microfleece für noch mehr Wärme | 3-lagiger, wasserdichter Verbundstoff (320 g/m²) mit 8.000 mm | Komfortable Passform | Zwei Seitentaschen mit Reißverschluss, eine Brusttasche mit Reißverschluss, eine große Innentasche | Schnell trocknend | Dekorative Passe an Vorderseite und Rückseite | Durchgehender YKK-Reißverschluss an der Vorderseite mit Windbremse an der Innenseite | Ärmelaufschläge mit Besatz aus reflektierendem Material | Saum mit verstellbarem Kordelzug gemäß EN14682 | Modisch geschnittene, längere Rückseite | Weiches, sportliches, dehnfähiges Material | Veredelungszug: Verdeckter Reißverschluss oben an innerer Rückseite

Farbe	Größen	1	ab 20	ab 200
Coloured	XS (3-4) - L (9-10)	34,60	31,90	30,60



RT121Y | R121Y **Youth Classic Soft Shell Jacket**

Außen: 93% Polyester / 7% Elasthan, Mittelschicht: 100% Polyurethan, Innen: 100% Polyester

XL (11-12), XXL (13-14)
 320 g/m² Result

BLACK	NAVY	RED	ROYAL
-------	------	-----	-------

Wasserdicht bis 8.000 mm, atmungsaktiv (1.000 g/m²/24h) und winddicht | Außenschicht: 93% Polyester und 7% Elasthan | Mittelschicht: wasserdichte, atmungsaktive und winddichte, thermoplastische Polyurethan-Membran | Innenschicht: Microfleece für noch mehr Wärme | 3-lagiger, wasserdichter Verbundstoff (320 g/m²) mit 8.000 mm | Weiches, sportliches, dehnfähiges Material | Schnell trocknend | Komfortable Passform | Dekorative Passe an Vorderseite und Rückseite | Durchgehender YKK-Reißverschluss an der Vorderseite mit Windbremse an der Innenseite | Zwei Seitentaschen mit Reißverschluss, eine Brusttasche mit Reißverschluss, eine große Innentasche | Handy-Innentasche | Anpassbare Ärmelaufschläge mit Klettverschluss und Besatz aus reflektierendem Material | Besatz aus reflektierendem Material | Saum mit verstellbarem Kordelzug - gemäß EN14682 | Modisch geschnittene, längere Rückseite | Veredelungszug: Verdeckter Reißverschluss oben an innerer Rückseite

Farbe	Größen	1	ab 20	ab 200
Coloured	XL (11-12) - XXL (13-14)	36,80	33,90	32,50



RT150J | R150J **Junior Rugged Stuff Long Coat**

Außen: 100% Polyester, Futter: 100% Polyester
XS (3-4), S (5-6), M (7-8), L (9-10) Result

BLACK	BOTTLE	BURGUNDY
NAVY	RED	ROYAL

Winddicht und wasserdicht (2.000 mm) | Außen: 270 g/m² 100% Polyester | Elastische Bündchen | Futter: 280 g/m² Active Fleece von RESULT® 100% Polyester | Handy-Innentasche (ab Größe L) | Perlmutterfarben schillerndes, reflektierendes Warnschild (untere Rückseite) mit Reflektionsmaterial von 3M™ Scotchlite™ | Stabiler Aufhänger | Schlaufen und zwei Innentaschen | Doppelt gesteppte, versiegelte Nähte (stark gegen extreme Beanspruchung in der Schule) | Extrem robust, spielplatzgeprüft

Farbe	Größen	1	ab 10	ab 100
Coloured	XS (3-4) - L (9-10)	49,80	45,90	44,00



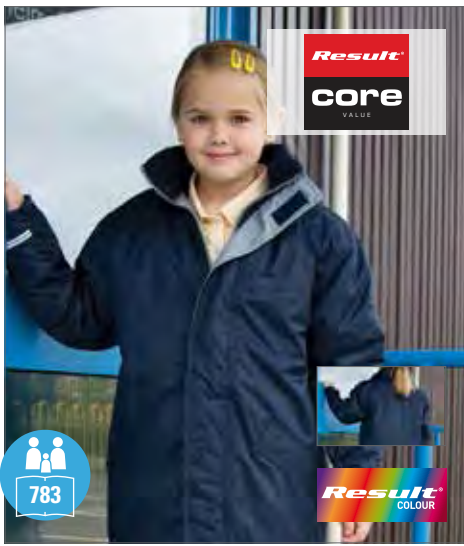
RG418 | TRW418 **Kids Dover Jacket**

100% Polyester
104 (3-4 Jahre), 116 (5-6 Jahre), 128 (7-8 Jahre), 140 (9-10 Jahre), 152 (11-12 Jahre), 164 (32'), 176 (34'), 188 (36')
 195 g/m² Regatta

BLACK/ASH (HEATHER)	CLASSIC RED/NAVY
NAVY/NAVY	ROYAL BLUE/NAVY

Druckknopf-Wetterleiste mit Klettverschluss | Verschweißte Nähte | Elastische Bündchen | Wasser- und winddichtes Hydratort-5.000-Polyestergewebe (5.000 mm) | Thermoguard-Kälteschutz-Ausstattung | Fleecegefüllter Kragen | Integrierte Kapuze | Innenfutter aus 250er Symmetry-Fleece mit Antipilling-Ausstattung | Reflektor-Paspelierungen an Taschen und Rücken-Saum | Innentasche und zwei tief angesetzte Reißverschluss-Taschen | Namensetikett im Innenfutter bei allen Größen | Polyamidgefüllte Ärmel | Verdeckter Reißverschluss-Zug zum Innenfutter für nachträgliches Besticken

Farbe	Größen	1	ab 16	ab 160
Coloured	104 (3-4 Jahre) - 188 (36')	39,50	35,90	33,50



RT207J | R207J **Junior Winter Parka**

100% Polyester
XS (3-4), S (5-6), M (7-8), L (9-10)

Result Core

BLACK	BOTTLE	BURGUNDY
NAVY	RED	ROYAL

Saum mit verstellbarem Kordelzug (gemäß EN14682) | Versteckte, 3-teilige Kapuze im Kragen | Wasserdicht bis 2.000 mm und winddicht, schnell trocknend | Zwei Fronttaschen (links mit Namensschild) | Wasserdichte, verschweißte Nähte | Mit Fleece gefütterte Taschen | Elastische Ärmelbündchen | Reflektorelemente an den Ärmeln und im unteren Rückenbereich | Außen: 100% Storm-Dri Polyester Pongee mit PU-Beschichtung/ Futter: 160 g/m² Polyester Wattierung | Graues Innenfutter

Farbe	Größen	1	ab 10	ab 100
Coloured	XS (3-4) - L (9-10)	32,00	29,50	28,30



RT207Y | R207Y **Youth Winter Parka**

100% Polyester
XL (11-12), XXL (13-14)

Result Core

BLACK	BOTTLE	BURGUNDY
NAVY	RED	ROYAL

Saum mit verstellbarem Kordelzug (gemäß EN14682) | Versteckte, 3-teilige Kapuze im Kragen | Wasserdicht bis 2.000 mm und winddicht, schnell trocknend | Zwei Fronttaschen (links mit Namensschild) | Wasserdichte, verschweißte Nähte | Durchgehender Reißverschluss | Mit Fleece gefütterte Taschen | Elastische Ärmelbündchen | Reflektorelemente an den Ärmeln und im unteren Rückenbereich | Außen: 100% Storm-Dri Polyester-Pongee mit PU-Beschichtung / Futter: 160 g/m² Wattierung

Farbe	Größen	1	ab 10	ab 100
Coloured	XL (11-12) - XXL (13-14)	37,40	34,50	33,10



RT155Y | R155Y **Youth Waterproof 2000 Midweight Jacket**

Außen: 100% Polyester / Futter: 100% Polyester
XL (11-12), XXL (13-14)

Result

BLACK	BURGUNDY	FOREST
NAVY	ORANGE	RED
ROYAL		

Wasserdicht (2.000 mm), winddicht | Außen: 210T Ripstop 2000 Polyester | Futter: 100% Polyester | Versiegelte Nähte | Reflektierender Paspelbesatz am unteren Rumpf | Anpassbare Ärmelaufschläge mit Klettverschluss | Einschlagbare Kapuze mit Innenfutter | Durchgehender Reißverschluss an der Vorderseite | Zwei Seitentaschen mit Netzfutter und Reißverschluss

Farbe	Größen	1	ab 25	ab 250
Coloured	XL (11-12) - XXL (13-14)	28,20	25,90	24,90



RT203J | R203J **Junior DWL (Dri-Warm & Lite) Jacket**

100% Polyester
XS (3-4), S (5-6), M (7-8), L (9-10)

Result Core

BLACK	BOTTLE	BURGUNDY
NAVY	RED	ROYAL

Voll versiegelte Nähte | Durchgehender 5 mm Spiral-Reißverschluss aus Nylon an der Vorderseite | Seitentaschen mit Rückhalteleisten | Einschlagbare, wasserdichte Kapuze | Sicherheitsband unten an der Rückseite | Elastische Bündchen | Wasserdicht bis 2.000 mm | StormDri 210T Polyester mit Polyurethan-Beschichtung

Farbe	Größen	1	ab 20	ab 200
Coloured	XS (3-4) - L (9-10)	26,00	23,90	22,90



RT203Y | R203Y **Youth DWL (Dri-Warm & Lite) Jacket**

100% Polyester
XL (11-12), XXL (13-14)

Result Core

BLACK	BOTTLE	BURGUNDY
NAVY	RED	ROYAL

Voll versiegelte Nähte | Durchgehender 5 mm Spiral-Reißverschluss aus Nylon an der Vorderseite | Seitentaschen mit Rückhalteleisten | Einschlagbare, wasserdichte Kapuze | Sicherheitsband unten an der Rückseite | Elastische Bündchen | Wasserdicht bis 2.000 mm | StormDri 210T Polyester mit Polyurethan-Beschichtung

Farbe	Größen	1	ab 20	ab 200
Coloured	XL (11-12) - XXL (13-14)	26,00	23,90	22,90



RT92J | R092J **Junior Windcheater in a Bag**

100% Nylon
S (5-6), M (7-8), L (9-12), XL (11-12)

Result

NAVY

Winddicht und wasserabweisend | 190T Nylon mit silberfarbener Polyacryl-Beschichtung innen | Sehr leichte Jacke mit verdeckter Kapuze im Kragen mit Klettverschluss | Durchgehender Reißverschluss an der Vorderseite | Zwei Vordertaschen | Elastische Bündchen | Saum mit verstellbarem Kordelzug (gemäß EN14682) | Sicherheitsdreiecke mit 3M™ Scotchlite™ Reflexmaterial | Gleichfarbige Tragetasche für einfache Aufbewahrung

Farbe	Größen	1	ab 50	ab 500
Navy	S (5-6) - XL (11-12)	19,80	17,90	17,20



RT160J | R160J **Junior Reversible Stormdri Jacket**

100% Polyester
XXS (2-3), XS (3-4), S (5-6), M (7-8), L (9-10)

Result

XXS (2-3), XS (3-4), S (5-6), M (7-8), L (9-10)

BLACK/GREY	BOTTLE/BOTTLE	BROWN/BROWN
BURGUNDY/BURGUNDY	NAVY/NAVY	RED/NAVY
ROYAL/NAVY		
XS (3-4), S (5-6), M (7-8), L (9-10)		
PURPLE/PURPLE		

Wind- und wasserdichte (4.000 mm) Wendejacke | Antipilling-Fleece | Doppelt gesteppte, versiegelte Nähte (stark gegen extreme Beanspruchung in der Schule) | Verdeckte Kapuze im Kragen mit Klettverschluss | Durchgehender, beidseitiger Reißverschluss an der Vorderseite | Windbremse mit Knopfverschluss | Elastische Bündchen | Reflektierendes Sicherheitsschild

Farbe	Größen	1	ab 20	ab 200
Coloured	XXS (2-3)-L (9-10)	38,50	35,50	34,00



RT155J | R155J **Junior Waterproof 2000 Midweight Jacket**

Außen: 100% Polyester, Futter: 100% Polyester
S (5-6), M (7-8), L (9-10)

Result

BLACK	BURGUNDY	FOREST	ROYAL
NAVY	ORANGE	RED	

Wasserdicht (2.000 mm) und winddicht | Außen: 210T Ripstop StormDri 2000 Polyester mit PU-Beschichtung | Futter: 100% Polyester | Versiegelte Nähte | Reflektierender Paspelbesatz am unteren Rumpf | Anpassbare Ärmelaufschläge mit Klettverschluss | Einschlagbare Kapuze mit Innenfutter | Durchgehender Reißverschluss an der Vorderseite

Farbe	Größen	1	ab 25	ab 250
Coloured	S (5-6)-L (9-10)	28,20	25,90	24,90



RT195J | R195J **Junior Cheltenham Jacket**

100% Polyester
XS (3-4), S (5-6), M (7-8), L (9-10)

Result

BLACK	NAVY
-------	------

Außen: 2x2 Diamantstepp 210T 100% Polyester Taffeta mit Polyacryl Beschichtung | Innen: 100% 4oz Polyester wattiert | Futter 190T Polyester Taffeta | Cord Innenkragen | Windschutzblende mit Druckknöpfen | Durchgehender Reißverschluss vorne | Reflektierender Streifen am Ärmelabschluss | Reflektierender, viereckiger Streifen auf der Rückenseite | Zwei aufgesetzte Seitentaschen mit Lasche und Druckknopf | Seitliche Lüftungsöffnungen | Wasserabweisend | Modisch geschnitten

Farbe	Größen	1	ab 10	ab 100
Coloured	XS (3-4)-L (9-10)	34,60	31,90	30,60



RT195Y | R195Y **Youth Cheltenham Jacket**

100% Polyester
XL (11-12)

Result

BLACK	NAVY
-------	------

Außen: 2x2 Diamantstepp 210T 100% Polyester Taffeta mit Polyacryl Beschichtung | Innen: 100% 4oz Polyester wattiert | Futter 190T Polyester Taffeta | Cord Innenkragen | Windschutzblende mit Druckknöpfen | Durchgehender Reißverschluss vorne | Reflektierender Streifen am Ärmelabschluss | Reflektierender, viereckiger Streifen auf der Rückenseite | Zwei aufgesetzte Seitentaschen mit Lasche und Druckknopf | Seitliche Lüftungsöffnungen | Wasserabweisend | Modisch geschnitten

Farbe	Größen	1	ab 10	ab 100
Coloured	XL (11-12)	34,60	31,90	30,60



RT160Y | R160Y **Youth Reversible Stormdri Jacket**

100% Polyester
XL (11/12), XXL (13/14)

Result

BLACK/GREY	BOTTLE/BOTTLE
BROWN/BROWN	BURGUNDY/BURGUNDY
NAVY/NAVY	PURPLE/PURPLE
RED/NAVY	ROYAL/NAVY

Wind- und wasserdichte (4.000 mm) Wendejacke | Antipilling-Fleece | Doppelt gesteppte, versiegelte Nähte (stark gegen extreme Beanspruchung in der Schule) | Verdeckte Kapuze im Kragen mit Klettverschluss | Durchgehender, beidseitiger Reißverschluss an der Vorderseite | Windbremse mit Knopfverschluss | Elastische Bündchen | Reflektierendes Sicherheitsschild

Farbe	Größen	1	ab 20	ab 200
Coloured	XL (11-12)-XXL (13-14)	40,00	37,00	35,50



RT88J | R088J **Junior Ultra Padded Bodywarmer**

100% Polyester
XXS (2-3), XS (3-4), S (5-6), M (7-8), L (9-10), XL (11-12)

Result

NAVY	RED
------	-----

Winddicht und wasserabweisend | Außen: 100% Polyester | Futter: 100% Polyester Active Fleece von RESULT® | Wärmeschutz: 100% Polyester 150 g/m² handgefütterte, gepolsterte Wattierung | Durchgehender Reißverschluss an der Vorderseite | Verdeckte Kapuze im Kragen mit Klettverschluss | Zwei angeschnittene Vordertaschen und eine Brusttasche | Reflektierender Aufhänger mit Reflektionsmaterial von 3M™ Scotchlite™ | Horizontal gesteppte Außenseite

Farbe	Größen	1	ab 10	ab 100
Coloured	XXS (2-3) - XL (11-12)	34,60	31,90	30,60



RT233Y | R233Y **Core Youth Padded Jacket**

100% Polyester
XL (11-12), XXL (13-14)

Result Core

BLACK/BLACK	BLACK/ORANGE
NAVY/LIME	NAVY/NAVY
NAVY/ROYAL	ROYAL/NAVY

Neutrales Etikett im Kragen für einfache Veredelung/Personalisierung | Weiche, elastische Bündchen und Saum | Innenfutter und Details in Kontrastfarbe | Reflektierende Details im Hüftbereich seitlich | Kapuze | Durchgehender Reißverschluss vorne | Reißverschluss-Taschen | Aufhänger im Nacken | Wasserabweisend | Winddicht | Füllung: 160 g/m² Polyester

Farbe	Größen	1	ab 20	ab 200
Coloured	XL (11-12) - XXL (13-14)	31,50	29,00	27,80



RT233J | R233J **Core Junior Padded Jacket**

100% Polyester
XXS (2-3), XS (3-4), S (5-6), M (7-8), L (9-10)

Result Core

BLACK/BLACK	BLACK/ORANGE
NAVY/LIME	NAVY/NAVY
NAVY/ROYAL	ROYAL/NAVY

Neutrales Etikett im Kragen für einfache Veredelung/Personalisierung | Weiche, elastische Bündchen und Saum | Innenfutter und Details in Kontrastfarbe | Reflektierende Details im Hüftbereich seitlich | Kapuze | Durchgehender Reißverschluss vorne | Reißverschluss-Taschen | Aufhänger im Nacken | Wasserabweisend | Winddicht | Füllung: 160 g/m² Polyester

Farbe	Größen	1	ab 20	ab 200
Coloured	XXS (2-3) - L (9-10)	31,50	29,00	27,80



RT234J | R234J **Core Junior Bodywarmer**

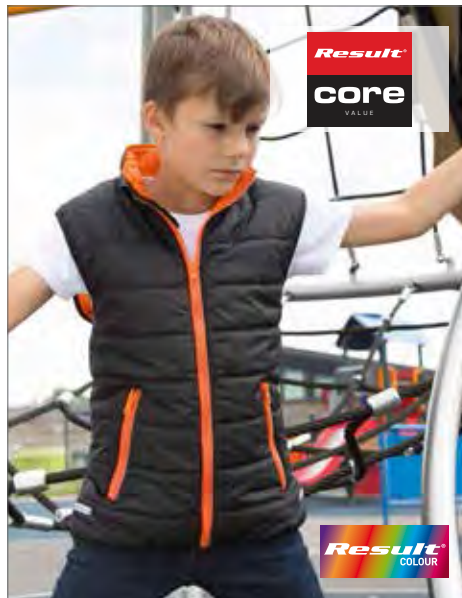
100% Polyester
XXS (2-3), XS (3-4), S (5-6), M (7-8), L (9-10)

Result Core

BLACK/ORANGE	NAVY/LIME
NAVY/ROYAL	ROYAL/NAVY

Aufhänger im Nacken | Reißverschluss-Taschen | Durchgehender Reißverschluss vorne | Reflektierende Details im Hüftbereich seitlich | Elastische Armöffnungen | Innenfutter und Details in Kontrastfarbe | Weiche, elastische Ärmelöffnung und Saum | Neutrales Etikett im Kragen für einfache Veredelung/Personalisierung | Wasserabweisend | Winddicht | Füllung: 160 g/m² Polyester | Veredelungszugang: Verdeckter Reißverschluss im Brustbereich links

Farbe	Größen	1	ab 20	ab 200
Coloured	XXS (2-3) - L (9-10)	22,80	21,00	20,10



RT234Y | R234Y **Core Youth Bodywarmer**

100% Polyester
XL (11-12), XXL (13-14)

Result Core

BLACK/ORANGE	NAVY/LIME
NAVY/ROYAL	ROYAL/NAVY

Aufhänger im Nacken | Reißverschluss-Taschen | Durchgehender Reißverschluss vorne | Reflektierende Details im Hüftbereich seitlich | Elastische Armöffnungen | Innenfutter und Details in Kontrastfarbe | Weiche, elastische Ärmelöffnung und Saum | Neutrales Etikett im Kragen für einfache Veredelung/Personalisierung | Wasserabweisend | Winddicht | Füllung: 160 g/m² Polyester | Veredelungszugang: Verdeckter Reißverschluss im Brustbereich links

Farbe	Größen	1	ab 20	ab 200
Coloured	XL (11-12) - XXL (13-14)	22,80	21,00	20,10



RT227J | R227J **Junior Stormdri Jacket**

100% Polyester
XS (3-4), S (5-6), M (7-8), L (9-10), XL (11-12)

Result Core

BLACK	NAVY
-------	------

190T Stormdri Polyester mit PVC Beschichtung | Wasserdicht bis 2.000 mm | Winddicht | Komplett versiegelte Nähte | Integrierte, elastische Kapuze | Durchgehender Reißverschluss vorne | Windschutzleiste vorne mit Druckknopf | Zwei Vordertaschen | Verstellbarer Kordelzug im Bund | Belüftung mit Netzfutter am Rückenteil der Jacke | Elastische Ärmelbündchen | Reflektierende Streifen am Ärmelabschluss

Farbe	Größen	1	ab 25	ab 250
Coloured	XS (3-4) - XL (11-12)	11,80	10,60	10,20





Beechfield
ORIGINAL HEADWEAR

926

NEW

TearAway LABEL

CB720B | B720B **Junior Festival Trilby**

100% Papier Stroh, Schweißband: 100% Polyester
One Size

Beechfield

NATURAL

Heraustrennbares Etikett für einfaches Umlabeln | Unisex-Design | Handarbeit | 8-13 Jahre – Einheitsgröße | Auch als Erwachsenengröße erhältlich

Farbe	Größen	1	ab 96	ab 960
Natural	One Size	6,74	6,10	5,70



ATLANTIS
infinite headwear

AT508 | KDSF **Kid Start Five Cap**

100% Baumwolle
One Size

Atlantis

BLACK	ECRU	LIGHT BLUE
NAVY	PINK	RED
ROYAL	WHITE	YELLOW

5-Panel-Cap | Strukturiertes Stirnpanel | Einheits-/ Kindergröße (52 cm) | Gebogener Schirm | Klettverschluss | Vier gestickte Luftlöcher | Sechs Ziernähte auf dem Schirm

Farbe	Größen	1	ab 200	ab 2000
Coloured	One Size	2,64	2,20	2,04



ATLANTIS
infinite headwear

AT619 | BOAC **Boy Action Cap**

100% Baumwolle
S/M, L/XL

Atlantis

LIGHT BLUE	NAVY	PINK
RED		

6-Panel-Baseball-Cap | Garment Wash | Gestickte Luftlöcher | Frontpanel unstrukturiert | Gebogener Schirm | Verschluss mit Schnalle | Vier Ziernähte auf dem Schirm | Schweißband in Baumwolle

Farbe	Größen	1	ab 144	ab 1440
Coloured	S/M - L/XL	7,90	6,56	6,10



ATLANTIS
infinite headwear

AT406 | KISN **Kid Snap Back Cap**

100% Polyacryl, Schweißband: 35% Baumwolle / 65% Polyester | **One Size**

Atlantis

BLACK	NAVY	RED
ROYAL		

5-Panel-Cap mit PVC-Schnallenverschluss | Einheits-/ Kindergröße (54cm) | Strukturiertes Stirnpanel | Gerader Mützenschirm | Sechs gestickte Luftlöcher | Sechs Ziernähte auf dem Schirm | Aufkleber auf dem Schirm

Farbe	Größen	1	ab 144	ab 1440
Coloured	One Size	6,46	5,38	5,00



Result
HEADWEAR

RH76J | RC076J **Junior Fold Up Legionnaires Cap**

100% Baumwolle
One Size

Result Headwear

BLACK	BOTTLE	NAVY
PINK	RED	ROYAL
SKY	WHITE	YELLOW

3-teiliger, klappbarer Schirm | Zwei Lüftungsöffnungen an jeder Seite | Elastische Größenverstellung für alle Kopfgrößen | Nackenschutz

Farbe	Größen	1	ab 150	ab 1500
Coloured	One Size	7,30	5,90	5,70



Result
HEADWEAR

RH69J | RC069J **Junior Legionnaires Cap**

100% Polyester
One Size
115 g/m²

Result Headwear

BOTTLE	DESERT KHAKI	NAVY
RED	ROYAL	

Fünf Panels | Low Profile | Vorgebogener Schirm | Keine Vordernäht | Größeneinstellung mit Kordelzug | Nackenschutz

Farbe	Größen	1	ab 150	ab 1500
Coloured	One Size	8,10	6,70	6,40



**BEST
SELLER**

970

CB10B | B10B **Junior Original 5-Panel Cap**

100% Baumwolle
One Size

BLACK	BOTTLE GREEN	BRIGHT RED	BRIGHT ROYAL	BURGUNDY	CLASSIC PINK
CLASSIC RED	EMERALD	FRENCH NAVY	FUCHSIA	GRAPHITE GREY	KELLY GREEN
LIME GREEN	ORANGE	PURPLE	SKY BLUE	SURF BLUE	WHITE
YELLOW					

Klettverschluss | Halbmond-Ausschnitt hinten | Twill | Ungebürstete Baumwolle

Farbe	Größen	1	ab 144	ab 1440
Coloured	One Size	3,52	3,18	2,96



CB11B | B11B **Junior Legionnaire Style Cap**

100% Baumwolle
One Size

BOTTLE GREEN	BRIGHT ROYAL	BURGUNDY
CLASSIC RED	FRENCH NAVY	SKY BLUE
WHITE	YELLOW	

6-Panel-Cap | Baumwoll-Twill | Ungebürstete Baumwolle | Nackenschutz | Elastische Größenverstellung

Farbe	Größen	1	ab 144	ab 1440
Coloured	One Size	4,42	3,98	3,70



RH84J | RC084J **Junior Boston Printers Cap**

65% Polyester / 35% Baumwolle
One Size
260 g/m²

BLACK	BOTTLE	BURGUNDY
KELLY	NAVY	ORANGE
RED	ROYAL	SKY
WHITE		

5-Panel-Cap | Gestickte Luftlöcher | Größeneinstellung durch Klettverschluss | Vorgeformter Schirm mit sechs Steppnähten | Stirnverstärkung ohne Mittelnaht | TearAway-Label | Schirm aus recyceltem PU | Winddicht | Atmungsaktiv

Farbe	Größen	1	ab 200	ab 2000
Coloured	One Size	3,30	1,94	1,86



RH24J | RC024J **Junior Heavy Brushed Cotton Cap**

100% Baumwolle
One Size
350 g/m²

BLACK	FOREST	NAVY
PURPLE	RED	ROYAL
WHITE		

6-Panel-Cap | Ohne Innenfutter | Low Profile | Unverstärkte Vorderseiten | Vorgebogener Schirm mit vier Steppnähten | Gestepte Öffnungen | Messingschnalle | Schwerer, gebürsteter Baumwoll-Drill

Farbe	Größen	1	ab 150	ab 1500
Coloured	One Size	5,20	4,20	4,00



RH70Y | RC070Y **Youth Urban Trooper Lightweight Cap**

100% Baumwolle
One Size
190 g/m²

DESERT KHAKI	NAVY	OLIVE MASH
--------------	------	------------

Vorgebogener, kurzer Schild mit vier Steppnähten | Klettverschluss | Baumwoll-Twill

Farbe	Größen	1	ab 150	ab 1500
Coloured	One Size	5,10	3,70	3,56



RH05J | RC005J **Junior Cotton Cap**

100% Baumwolle

One Size

190 g/m²

Result Headwear

BLACK	BOTTLE	BURGUNDY	KELLY GREEN
NAVY	RED	ROYAL	SKY
WHITE	YELLOW		

5-Panel-Cap | Vorgebogener Schild mit drei Steppnähten | Aufklappbare verstärkte Vorderseite | Keine Mittelnaht | Gesteppte Öffnungen | Klettverschluss | Baumwoll-Twill

Farbe	Größen	1	ab 150	ab 1500
Coloured	One Size	4,30	3,50	3,36



RH18J | RC018J **Junior Low Profile Cotton Cap**

100% Baumwolle

One Size

190 g/m²

Result Headwear

BLACK	BOTTLE	BURGUNDY	JADE
NAVY	RED	ROYAL	SKY
WHITE	YELLOW		

6-Panel-Cap | Low Profile | Keine Vordernaht | Unverstärkte Vorderseite | Vorgebogener Schild mit sechs Steppnähten | Gesteppte Öffnungen | Messingschnalle | Baumwoll-Twill

Farbe	Größen	1	ab 150	ab 1500
Coloured	One Size	5,00	3,90	3,76



LC88111 | 88111 **Kids Cap Sunny**

100% Baumwolle

One Size

SOL'S

APPLE GREEN	AQUA	BLACK
FUCHSIA	GOLD	KELLY GREEN
FRENCH NAVY	PINK	RED
ORANGE	ROYAL BLUE	SKY BLUE
WHITE		

5-Panel-Cap aus leichter, gebürsteter Baumwolle | Gestickte Luftlöcher | Größenverstellung durch Klettverschluss | Kopfumfang ca. 55 cm | Schirm vorgeformt

Farbe	Größen	1	ab 100	ab 1000
Coloured	One Size	2,60	2,20	2,10



MB7010 | MB7010 **5-Panel Kids' Cap**

100% Baumwolle
One Size

myrtle beach

AQUA	BLACK	ORANGE
BURGUNDY	DARK BROWN	ROYAL
DARK GREEN	DARK GREY	TURQUOISE
DARK KHAKI	GOLD YELLOW	YELLOW
GOLD YELLOW/ROYAL/RED/NAVY	GREEN	NAVY
LIGHT GREY	LIME GREEN	PINK
SIGNAL RED	WHITE	

Schwere, gebürstete Baumwolle | Klettverschluss | Vier gestickte Luftlöcher | Sechs Ziernähte am Schild | Stirnanliegend | Gefüttertes Satinschweißband | Größe ab vier Jahre | Das Cap in Gold Yellow/Royal/Red/NAVY hat zusätzlich noch ein rotes Panel

Farbe	Größen	1	ab 144	ab 1440
Coloured	One Size	5,40	4,80	4,50



MB7018 | MB7018 **Military Cap for Kids**

100% Baumwolle
One Size

myrtle beach

ANTHRACITE	BLACK	DARK BROWN	DARK GREEN
DARK GREY	KHAKI	NAVY	OLIVE
ORANGE	RED	WHITE	

Trendige Cap im Military-Stil aus robuster Baumwolle | Klettverschluss | Vier seitlich angeordnete Metall-Ösen | Gefüttertes Baumwollschweißband

Farbe	Größen	1	ab 144	ab 1440
Coloured	One Size	7,00	6,20	5,80



CB645B | B645B **Junior Vintage Snapback Trucker**

100% Polyester
One Size

Beechfield

BLACK/WHITE	BRIGHT ROYAL/WHITE
CLASSIC RED/WHITE	FRENCH NAVY/WHITE
FUCHSIA/WHITE	LIME GREEN/WHITE
ORANGE/WHITE	SKY BLUE/WHITE
SUNFLOWER/WHITE	

Größenverstellbarer Kunststoff-Verschluss | Frontpanel und Scheitelpunkt gepolstert | Geeignet für Druck und Stick

Farbe	Größen	1	ab 192	ab 1920
Coloured	One Size	4,20	3,78	3,52



C1750 **Kids Brushed Cap**

100% Baumwolle
One Size

Printwear

BLACK	BLACK/NATURAL
BOTTLE GREEN	BOTTLE GREEN/NATURAL
BROWN	GREY
KHAKI	LIGHT BLUE
LIME GREEN	NATURAL
NAVY	NAVY/NATURAL
ORANGE	PINK
PURPLE	RED
RED/NATURAL	ROYAL BLUE
WHITE	YELLOW

5-Panel-Cap | Gebürstete Baumwolle | Klettverschluss | Gestickte Luftlöcher | 2-farbige Ausführung mit Sandwich-Einfassung

Farbe	Größen	1	ab 200	ab 2000
Coloured	One Size	3,80	3,14	2,94



C506 **Kinder Sportmütze**

100% Baumwolle
One Size

Printwear

BLACK	KHAKI	NAVY
ORANGE	RED	ROYAL BLUE
WHITE	YELLOW	

Gebürstete Baumwolle | Gummizug auf der Rückseite | Ziernähte | Fünf Segmente

Farbe	Größen	1	ab 200	ab 2000
Coloured	One Size	2,80	2,32	2,16



ATLANTIS
infinite headwear

AT513 | KIRA **Kid Racing Cap**

65% Polyester / 35% Baumwolle
One Size (52 cm)
180 g/m²

Atlantis

LIGHT BLUE/WHITE	NAVY/LIGHT BLUE
PINK/WHITE	YELLOW/ORANGE

5-Panel-Cap | Mit Einsätzen | Frontpanel strukturiert | Vorgebogener Schirm | Verschluss mit Klettband | Gestickte Luftlöcher | Schweißband: 65% Polyester, 35% Baumwolle | Piping

Farbe	Größen	1	ab 144	ab 1440
Coloured	One Size	5,46	4,54	4,22



printwear®



C541K **Original Cap für Kinder**

100% Baumwolle
One Size

Printwear

BLACK	GREEN	NAVY BLUE
RED	ROYAL BLUE	WHITE
YELLOW		

5-Panel-Cap | Gebogener Schild | Verstellbarer Verschluss mit Metallschnalle | Kopfumfang ca. 48-58 cm

Farbe	Größen	1	ab 150	ab 1500
Coloured	One Size	3,72	3,08	2,88



Result
HEADWEAR



RH24PJ | RC024JP **Junior Heavy Brushed Cotton Cap**

100% Baumwolle
One Size
350 g/m²

Result Headwear

BLACK/RED	GREY/RED
GREY/YELLOW	NATURAL/NAVY
NAVY/WHITE	RED/BLACK

6-Panel-Cap | Low Profile | Ohne Innenfutter | Unverstärkte Vorderseiten | Vorgebogener Schild mit vier Steppnähten | Gesteppte Öffnungen | Sandwich-Schild in Kontrastfarben | Messingschnalle | Schwere, gebürsteter Baumwoll-Drill

Farbe	Größen	1	ab 150	ab 1500
Coloured	One Size	5,50	4,40	4,20



ATLANTIS
infinite headwear

AT617 | KIDS **Kid Star Cap**

100% Baumwolle, Schweißband: 65% Polyester / 35% Baumwolle
One Size
240 - 250 g/m²

Atlantis

ECRU/RED	LIGHT BLUE/NAVY
NAVY/LIGHT BLUE	PINK/WHITE
RED/NAVY	ROYAL/WHITE
YELLOW/WHITE	

6-Panel-Cap mit Kontrastfarbe | Mit Einsätzen | Einheitsgröße (54 cm) | Piping | Lüftungs-Ösen | Frontpanel strukturiert | Vorgebogener Schirm | Verschluss mit Klettband

Farbe	Größen	1	ab 144	ab 1440
Coloured	One Size	6,98	5,80	5,38



ATLANTIS
infinite headwear



AT793 | KDBR **Kid Brooklin Beanie**

60% Baumwolle / 40% Polyester
One Size

Atlantis

CAMOUFLAGE	DARK GREY	GREEN FLUO
LIGHT GREY	NAVY	PINK

Beanie | Oversize Beanie | Gerollter Saum | 6 Verschlussnähte

Farbe	Größen	1	ab 144	ab 1440
Coloured	One Size	6,68	5,56	5,16



ATLANTIS
infinite headwear



CB406B | B406B **Junior Reflective Bobble Beanie**

100% Polyacryl
One Size

Beechfield

BRIGHT RED	BRIGHT ROYAL	FRENCH NAVY
TRUE PINK		

Abreißetikett für einfache Markenänderung | Gleichfarbige Bommel mit hochreflektierenden Fasern | Umschlag optimal zur Verzierung | Doppellagenstrick | Unisex

Farbe	Größen	1	ab 144	ab 1440
Coloured	One Size	6,54	5,90	5,50



RC60Y | RC060Y **Youth Esco Army Knitted Hat**

100% Polyacryl
One Size
 90 g/m² Result Winter Essentials

CAMO	DESERT KHAKI	NAVY
OLIVE MASH		

Doppelte Materialstärke | Geeignet für Stickerei | Robustes Strickgewebe | Vorgebogener, kurzer Schild | Waschbar

Farbe	Größen	1	ab 150	ab 1500
Coloured	One Size	5,20	3,80	3,66



RC32J | RC032J **Junior Ocean Trapper Hat**

100% Polyester
One Size
 Result Winter Essentials

BLACK/GREY	NAVY/BLACK
------------	------------

Außen: 100% Polyester, Innen: 100% Polyester Fleece | Winddicht | 4-Panel-Schnitt | Reflektierende Elemente | Verstellbarer Druckknopfverschluss | Gestepte Ohrschützer

Farbe	Größen	1	ab 50	ab 500
Coloured	One Size	8,90	7,90	7,60



AT712 | KWIN **Kid Wind Beanie**

100% Polyacryl
One Size
 Atlantis

BLACK	NAVY	RED
WHITE		

Kinder Beanie | Einheitsgröße (52 cm) | Mütze mit Umschlag und sechs Verschlussnähten | Material 2-lagig | Gewicht ca. 52 g

Farbe	Größen	1	ab 144	ab 1440
Coloured	One Size	3,64	3,02	2,82



RC29J | RC029J **Junior Woolly Ski Hat**

100% Polyacryl
One Size
 340 g/m² Result Winter Essentials

BLACK	BOTTLE	BURGUNDY
NAVY	RED	ROYAL

Doppelte Materialstärke | Geeignet für Stickerei | Robustes Strickgewebe | Waschbar

Farbe	Größen	1	ab 150	ab 1500
Coloured	One Size	3,66	2,46	2,36



RC33J | RC033J **Junior Woolly Ski Hat 3M™ Thinsulate™**

100% Polyacryl
One Size
 340 g/m² Result Winter Essentials

BLACK	FLUORESCENT ORANGE	NAVY
-------	--------------------	------

Aufnäher von 3M™ am Saum | Doppelte Materialstärke | Garn mit Wasserschutzbeschichtung von Scotchguard™ | Geeignet für Stickerei | Wärmeschutz aus 3M™ Thinsulate™ | Waschbar

Farbe	Größen	1	ab 150	ab 1500
Coloured	One Size	6,20	4,80	4,60



AT781 | CUDDLY **Cuddly - Knitted Beanie**

50% Wolle / 50% Polyacryl
One Size
 Atlantis

FUCHSIA/WHITE	GREY/GREEN
TURQUOISE/GREY	

Einschicht | Rundstrick | Halbhohes Innenfutter Fleece

Farbe	Größen	1	ab 144	ab 1440
Coloured	One Size	16,56	13,76	12,76



Beechfield
ORIGINAL HEADWEAR

BEST
SELLER

951

CB456B | B456B **Junior Fair Isle Beanie**

100% Polyacryl
One Size

Beechfield

CLASSIC RED/WHITE	FRENCH NAVY/WHITE
FUCHSIA/WHITE	SAPPHIRE BLUE/WHITE

Abzieh-Label für einfachen Markenwechsel | Classic Style | Bündchen als optimale Verzierung | 1-farbiger Bommel | Zeitloses Fair-Isle-Muster | Auch in Erwachsenengröße erhältlich | 100% weich-gesponnenes Acryl

Farbe	Größen	1	ab 144	ab 1440
Coloured	One Size	5,52	4,98	4,64



Beechfield
ORIGINAL HEADWEAR

951

CB450B | B450B **Junior Snowstar Beanie**

100% Polyacryl
One Size

Beechfield

BRIGHT RED/OFF WHITE	FRENCH NAVY/LIGHT GREY
FUCHSIA/OFF WHITE	SURF BLUE/OFF WHITE

Doppellagiger Strick | Doppelt tragbar, mit Umschlag oder als Schlauch | 2-farbiger Bommel | Geripptes Bündchen

Farbe	Größen	1	ab 144	ab 1440
Coloured	One Size	4,20	3,78	3,52



Beechfield
ORIGINAL HEADWEAR

BEST
SELLER

931

CB45B | B45B **Junior Original Cuffed Beanie**

100% Polyacryl
One Size

Beechfield

BLACK	BRIGHT ROYAL	CLASSIC RED
FLUORESCENT YELLOW	FRENCH NAVY	FUCHSIA

Sehr weicher Polyacryl-Griff

Farbe	Größen	1	ab 144	ab 1440
Coloured	One Size	2,98	2,70	2,50



REGATTA
PROFESSIONAL

NEW

RG808N | TRW808 **Kids Pro Stormbreak Waterproof Overtrousers**

100% Polyester
98 (2 Jahre), 104 (3-4 Jahre), 116 (5-6 Jahre), 128 (7-8 Jahre), 140 (9-10 Jahre), 152 (11-12 Jahre), 164 (26'), 176 (28')

160 g/m² Regatta

BLACK	NAVY
-------	------

Wasserdichtes Hydrafort-5000-Polyester-Gewebe | Winddichtes Material | Verschweißte Nähte | Elastische Taille | Zwei seitliche Taschenöffnungen (ermöglichen Eingriff in Taschen der darunter getragenen Hose) | Mit Druckknöpfen verstellbarer Saum

Farbe	Größen	1	ab 24	ab 240
Coloured	98 - 176	10,90	9,90	9,30



REGATTA
PROFESSIONAL

NEW

RG908N | TRW908 **Kids Pro Stormbreak Waterproof Jacket**

100% Polyester
98 (2 Jahre), 104 (3-4 Jahre), 116 (5-6 Jahre), 128 (7-8 Jahre), 140 (9-10 Jahre), 152 (11-12 Jahre), 164 (32'), 176 (34')

160 g/m² Regatta

BLACK	NAVY
-------	------

Wasserdichtes Hydrafort-5000-Polyester-Gewebe | Winddichtes Material | Verschweißte Nähte | Außenkapuze | Elastische Bündchen | Zwei tief angesetzte Taschen | Reflektorstreifen im Rückenbereich auf Polyesteraußenseite

Farbe	Größen	1	ab 24	ab 240
Coloured	98 (2 Jahre) - 176 (34')	15,30	13,90	13,00



Result

761

RT95J | R095J **Junior Waterproof Jacket & Trouser Set**

100% Polyester
XS (3/4), S (5/6), M (7/8), L (9/10), XL (11/12)

Result

NAVY	RED
------	-----

190T 100% Polyester mit StormDri 2000 Beschichtung | Set aus Jacke und Hose in einem Tragebeutel mit Reißverschluss | Wind- und wasserdicht (2.000 mm) | Dreiecke mit Reflektionsmaterial von 3M™ Scotchlite™ | Schwere Kleidung, versiegelte Nähte | Zwei geräumige Vordertaschen an der Jacke | Durchgehender Reißverschluss an der Vorderseite mit Windbremse an der Innenseite | Saum der Jacke mit verstellbarem Kordelzug (gemäß EN14682) | Hose: zwei Taschen, elastischer Hosensbund, einstellbarer Schnellverschluss im Bereich der Fußgelenke

Farbe	Größen	1	ab 20	ab 200
Coloured	XS (3-4) - XL (11-12)	22,80	21,00	20,20



RT156J | R156J **Junior Waterproof 2000 Sport Trousers**

Außen: 100% Polyester, Futter: 100% Polyester
S (5-6), M (7-8), L (9-10)

Result

BLACK	NAVY
-------	------

Wasserdicht (2.000 mm) und winddicht | Versiegelte Nähte | Außen: 210T Ripstop StormDri Polyester mit PU-Beschichtung | Futter: 100% Polyester | Schnitt für mehr Bewegungsfreiheit | Verstellbarer Kordelzug und elastischer Bund | Zwei Seitentaschen mit Reißverschluss und eine Tasche mit Reißverschluss an der Rückseite | Reflektierender Paspelbesatz im Wadenbereich | Aufgesticktes Logo von RESULT® Sport an linker Wade | Reißverschluss bis zur Wade

Farbe	Größen	1	ab 25	ab 250
Coloured	S (5-6) - L (9-10)	21,00	19,00	18,20



RT156Y | R156Y **Youth Waterproof 2000 Sport Trousers**

Außen: 100% Polyester, Futter: 100% Polyester
XL (11-12), XXL (13-14)

Result

BLACK	NAVY
-------	------

Wasserdicht (2.000 mm) und winddicht | Versiegelte Nähte | Außen: 210T Ripstop StormDri Polyester mit PU-Beschichtung | Futter: 100% Polyester | Schnitt für mehr Bewegungsfreiheit | Verstellbarer Kordelzug und elastischer Bund | Zwei Seitentaschen mit Reißverschluss und eine Tasche mit Reißverschluss an der Rückseite | Reflektierender Paspelbesatz im Wadenbereich | Aufgesticktes Logo von RESULT® Sport an linker Wade | Reißverschluss bis zur Wade

Farbe	Größen	1	ab 25	ab 250
Coloured	XL (11-12) - XXL (13-14)	21,00	19,00	18,20



RT225J | R225J **Junior Rain Suit**

100% Polyester
XS (3/4), S (5/6), M (7/8), L (9/10), XL (11/12)

Result Core

BLACK	NAVY	ROYAL
-------	------	-------

Ausstattung Jacke: Integrierte, elastische Kapuze | Verstellbarer Kordelzug im Bund | Elastische Ärmelbündchen | Windblende vorne mit Druckknopf | Reflektierende Streifen am Ärmelabschluss | Durchgehender Reißverschluss vorne | Zwei große Vordertaschen | Netzfutter am Rückenteil der Jacke | Ausstattung Hose: Elastischer Bund | Seitliche Eingriffe für Zugriff an die Hose darunter | Beinabschluss verstellbar durch Druckknopf | Wasserdicht bis 2.000 mm | 190T Polyester mit Polyurethan Beschichtung

Farbe	Größen	1	ab 25	ab 250
Coloured	XS (3-4) - XL (11-12)	16,60	15,00	14,40



RT226J | R226J **Junior Waterproof Over Trousers**

100% Polyester
XS (3-4), S (5-6), M (7-8), L (9-10), XL (11-12)

Result Core

BLACK	NAVY
-------	------

190T Stormdri Polyester mit PVC Beschichtung | Wasserdicht bis 2.000 mm | Winddicht | Elastischer Bund | Seitliche Eingriffe | Beinabschluss verstellbar durch Druckknopf | Komplett versiegelte Nähte

Farbe	Größen	1	ab 25	ab 250
Coloured	XS (3-4) - XL (11-12)	7,30	6,40	6,10



RG468 | TRW468 **Kids Classic Rain Suit**

100% Polyester
98 (2 Jahre), 104 (3-4 Jahre), 116 (5-6 Jahre), 128 (7-8 Jahre), 140 (9-10 Jahre), 152 (11-12 Jahre), 164 (32'), 176 (34')

Regatta

BLACK	NAVY
-------	------

Wasserdichtes Hydrafort-Polyestergewebe (5.000 mm) | Verschweißte Nähte | Jacke: Dreieckiges, reflektierendes Sicherheitsdetail | Elastische Bündchen | Belüftungsöffnungen im Unterarmbereich | Integrierte Kapuze | Verstellbarer Saumschnürzug ab Kindergröße 7/8 Jahre (EU 128) | Hose: Elastische Taille | Zwei seitliche Taschenöffnungen (ermöglichen Eingriff in Taschen der darunter getragenen Hose) | Metall-Druckknöpfe am Saum | Jacke und Überziehhose sind in einer eigenen Tasche mit Aufhänger zur einfachen Lagerung verstaubar

Farbe	Größen	1	ab 16	ab 160
Coloured	98 (2 Jahre) - 176 (34')	24,10	21,90	20,50



RG466 | TRW466 **Kids Paddle Rain Suit**

100% Polyester
6-12, 12-18, 18-24, 24-36, 36-48, 48-60, 60-72 Monate
80 g/m²

Regatta

CLASSIC RED	JEM	NAVY
-------------	-----	------

Wasserdichtes und atmungsaktives, leichtgewichtiges Polyester-Gewebe | Winddichtes Material | Verschweißte Nähte | Außenkapuze | Reflektor-Besatz an Front- und Rückseite | Halbelastischer Taillebund | Elastische Bündchen und elastischer Saum

Farbe	Größen	1	ab 24	ab 240
Coloured	6-12 - 60-72 Monate	30,70	27,90	25,90



SC019 | SC019 **Kids Splashmacs Poncho**

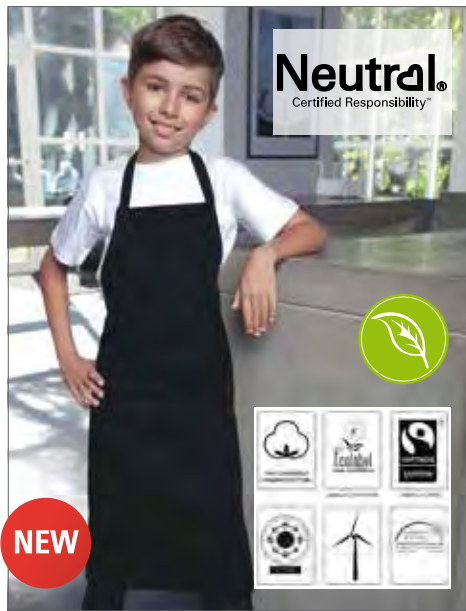
100% Polyvinylchlorid
One Size

Splashmacs

BLACK	CLEAR	FUCHSIA
NAVY	RED	SAPPHIRE
SILVER	YELLOW	

Kapuze mit Kordelzug | Kann geöffnet und flach ausgebreitet als Bodenplane verwendet werden | Wird in einer Tragetasche mit Druckknopfverschluss und Kordelgriff geliefert | Tragetasche mit Markenlabel auf einer Seite, die andere Seite kann beliebig dekoriert werden | 100 x 75 cm

Farbe	Größen	1	ab 100	ab 1000
Coloured	One Size	7,16	5,90	5,66



NE92011 | O92011 **Kids Kitchen Apron**

100% Baumwolle
60 x 76,5 cm (Breite x Länge)
210 g/m²

Neutral

BLACK	WHITE
-------	-------

Bio- und Fairtrade-zertifiziert | Schweres Twillgewebe | Einstellbarer Zug | Metall-Druckknöpfe | Neutral- und Fairtrade-Siegel an der Seite

Farbe	Größen	1	ab 100	ab 1000
Coloured	60 x 76,5 cm	18,30	15,68	15,04

KINDER (T-SHIRTS - KURZARM)



PW149 | PR149 **Childrens Apron**

65% Polyester / 35% Baumwolle
Infant (43 x 53 cm), Junior (48 x 63 cm)
195 g/m²

Premier Workwear

BLACK	BROWN	BURGUNDY
DARK GREY	HOT PINK	KELLY GREEN (CA. PANTONE 355)
LIME	NATURAL	NAVY
ORANGE	PURPLE	RED
ROYAL	TURQUOISE	WHITE
YELLOW (CA. PANTONE YELLOW C)		

Kinderschürze in 16 Farben | Abgesetztes Bindeband am Hals mit Verstellmöglichkeit und Druckknopf | Bändchen in 50 cm Länge | Breite: Baby 43 cm, Junior 48 cm | Länge: Baby 53 cm, Junior 63 cm

Farbe	Größen	1	ab 72	ab 720
Coloured	43 x 53 cm	8,52	7,32	7,02
Coloured	48 x 63 cm	9,24	8,04	7,72



WM362 | W362 **Fairtrade Cotton Junior Craft Apron**

100% Baumwolle
45 x 60 cm
290 g/m²

Westford Mill

NATURAL

100% Baumwoll-Canvas | Fairtrade-zertifizierte Baumwolle | Im Stil einer Latzschürze | Baumwoll-Bindeband im Fischgrätmuster mit verstellbarem Klettverschluss | 60 cm lange Baumwoll-Tailenbänder im Fischgrätmuster | Schürzenlänge: 60 cm | Schürzenbreite: 45 cm

Farbe	Größen	1	ab 72	ab 720
Natural	45 x 60 cm	4,42	3,98	3,70



X978 | BBQ6050 **Barbecue Apron for Children**

65% Polyester / 35% Baumwolle
50 x 60 cm (Breite x Länge)
240 g/m²

Link Kitchen Wear

BLACK	BORDEAUX	BOTTLE
BROWN	NAVY	ORANGE
RED	ROYAL	WHITE
YELLOW		

In Körper gewebt | Pflegeleichtes Mischgewebe | Verstärkte Nähte | Farbecht | Waschbar bis 60 °C

Farbe	Größen	1	ab 50	ab 500
Coloured	50 x 60 cm	9,60	8,18	7,98



L990K | 00599 **Kids Apron Gala**

65% Polyester / 35% Baumwolle
64 x 47 cm
240 g/m²

SOL'S

APPLE GREEN	BLACK	ORCHID PINK
WHITE		

Fronttasche mit zwei Fächern | Verstellbare Metallschnalle

Farbe	Größen	1	ab 50	ab 500
Coloured	64 x 47 cm	8,82	7,48	7,18