

SOL'S®
the Fair Spirit



BEST
SELLER

LARGE
SIZES

L741 | 51000 **Fleeceweste Norway**

100% Polyester
XS, S, M, L, XL, XXL, 3XL, 4XL, 5XL
320 g/m²

SOL'S

XS, S, M, L, XL, XXL, 3XL, 4XL, 5XL

BLACK NAVY NEON YELLOW

XS, S, M, L, XL, XXL, 3XL

BURGUNDY CHARCOAL GREY (SOLID) FIR GREEN LIME
ORANGE RED ROYAL BLUE

Antipilling | Polyester/Elasthan-Jersey Saumband an Armausschnitten und Kragen sowie Reißverschluss-Kanten und Bund | Drei Reißverschluss-Taschen | Flatlock-Nähte

Farbe	Größen	1	ab 15	ab 150
Coloured	XS - XXL	21,32	18,06	17,34
Coloured	3XL	25,54	21,64	20,78
Coloured	4XL - 5XL	30,68	26,00	24,96
Neon Yellow	XS - XXL	25,50	21,62	20,74
Neon Yellow	3XL	30,66	25,98	24,94
Neon Yellow	4XL - 5XL	36,82	31,20	29,94

Result®
core
VALUE



NEW

Result®
COLOUR

RT1160 | R116X **Micro Fleece Gilet**

100% Polyester
S, M, L, XL, XXL, 3XL
200 g/m²

Result Core

BLACK CHARCOAL FOREST ROYAL
NAVY ORANGE RED

Material: 100% Polyester Microfleece | Dicht gestrickt mit Anti-Pilling-Ausrüstung | Dekorative Ziernähte | Seitentaschen | Durchgehender Reißverschluss | Microfleece mit kompakter Dichte sorgt für zusätzliche Wärme | Preis-/Leistungssortiment von RESULT | Weiches, leichtes & dehnbare Material: wärmendes Gefühl mit wenig Gewicht | Einfach zu waschen und schnell trocknend | Bequemer, aktiver Schnitt | Passform Unisex

Farbe	Größen	1	ab 25	ab 250
Coloured	S - 3XL	12,80	11,50	11,20



BCFU705 | FU705 **Fleece Traveller+ / Unisex**

100% Polyester
XS, S, M, L, XL, XXL, 3XL
300 g/m² B&C

XS, S, M, L, XL, XXL, 3XL

BLACK **NAVY** **RED**

XS, S, M, L, XL, XXL

CHARCOAL (SOLID)

Leichtes, ergonomisches Microfleece | Farblich abgestimmter, durchgehender Reißverschluss mit Reißverschlusszug | Zwei Taschen vorne mit Reißverschluss | Farblich passende Paspelierung aus Polyester an Kragen, Armausschnitten und Bund unten | Offener Bund unten mit längerer Rückenseite

Farbe	Größen	1	ab 15	ab 150
Coloured	XS - 3XL	26,18	23,78	22,50



S5010 | ST5010 **Active Fleece Vest**

100% Polyester
S, M, L, XL, XXL
220 g/m² Stedman®

BLACK OPAL **BLUE MIDNIGHT** **KIWI GREEN**
GREY STEEL (SOLID) **SCARLET RED** **HAWAII BLUE**

Warme und weiche Zwischenschicht mit großartiger Wärmeisolation | Stehkragen | Ton-in-Ton-Reißverschluss mit Windschutzleiste | Beidseitig angeraut | Atmungsaktiv | Armloch mit Polyesterband-Einfassung | Polyester-Twill-Nackenband | Rückseitige Halbmondpassse | Verstellbarer Saum | Zwei Taschen | Seitennähte | Waschbar bis 40 °C | Regular Fit | Textilien frei von Schadstoffen nach Oeko-Tex® Standard 100 | Ethisch verantwortungsvoll produziert gemäß WRAP-Richtlinien

Farbe	Größen	1	ab 24	ab 240
Coloured	S - XXL	18,10	15,84	14,80



SW735 | SW735 **Fleece Body Warmer**

100% Polyester
S, M, L, XL, XXL
300 g/m² Starworld

BLACK **BRIGHT RED** **CHARCOAL**
NAVY BLUE

Antipilling-Fleece | Kadettkragen | Gleichfarbige und verborgene Reißverschlüsse vorne und an den Taschen | Verstellbares Zugband im Saum | Nach Oeko-Tex® Standard 100 zertifiziert | SEDEX geprüft

Farbe	Größen	1	ab 20	ab 200
Coloured	S - XXL	15,08	13,10	12,22



S5110 | ST5110 **Active Fleece Vest for women**

100% Polyester
S, M, L, XL
220 g/m² Stedman®

BLACK OPAL **SCARLET RED** **CUPCAKE PINK**
BLUE MIDNIGHT

Warme und weiche Zwischenschicht mit großartiger Wärmeisolation | Polyester-Twill-Nackenband | Beidseitig angeraut | Rückseitige Halbmondpassse | Armloch mit Polyesterband-Einfassung | Stehkragen | Ton-in-Ton-Reißverschluss mit Windschutzleiste | Atmungsaktiv | Zwei Taschen | Seitennähte | Waschbar bis 40 °C | Regular Fit | Textilien frei von Schadstoffen nach Oeko-Tex® Standard 100 | Ethisch verantwortungsvoll produziert gemäß WRAP-Richtlinien

Farbe	Größen	1	ab 24	ab 240
Coloured	S - XL	15,46	13,52	12,64



Z8720 | R-872M-0 **Outdoor Fleece Gilet**

100% Polyester
XS, S, M, L, XL, XXL
320 g/m²

BLACK **BOTTLE GREEN** **BRIGHT ROYAL**
FRENCH NAVY

Extrem glatte Oberfläche | Antipilling-Fleece | Kadettkragen | Kordelzug im Saum | Modularer Schnitt für beste Passform | Seitentaschen mit auf links eingenähten Reißverschlüssen, für beste Optik | Das dichte und kompakte Fleece-Material sorgt für minimalen Wärmeverlust

Farbe	Größen	1	ab 24	ab 240
Coloured	XS - XXL	25,62	22,78	21,66



Z8720F | R-872F-0 **Damen Fleece Gilet**

100% Polyester
XS, S, M, L, XL, XXL

Russell

BLACK **BOTTLE GREEN** **BRIGHT ROYAL** **BURGUNDY** **CLASSIC RED** **CONVOY GREY (SOLID)**

Extrem glatte Oberfläche | Antipilling-Fleece | Kadettkragen | Kordelzug im Saum | Modularer Schnitt für beste Passform | Seitentaschen mit auf links eingenähten Reißverschlüssen, für beste Optik | Das dichte und kompakte Fleece-Material sorgt für minimalen Wärmeverlust

Farbe	Größen	1	ab 24	ab 240
Coloured	XS - XXL	25,62	22,78	21,66



REGATTA
PROFESSIONAL

RG700 | TRA700 **Haber II Bodywarmer**

100% Polyester
S, M, L, XL, XXL, 3XL
250 g/m² Regatta

BLACK | **DARK NAVY**

250er Symmetry-Fleece mit Antipilling-Ausstattung | Elastisch eingefasste Ärmelausschnitte | Verstellbarer, elastischer Saum-Schnürzug | Zwei tief angesetzte Reißverschluss-Taschen



REGATTA
PROFESSIONAL

RG793 | TRA793 **Women's Haber II Bodywarmer**

100% Polyester
34 (8), 36 (10), 38 (12), 40 (14), 42 (16), 44 (18), 46 (20)
250 g/m² Regatta

BLACK | **DARK NAVY**

250er Symmetry-Fleece mit Antipilling-Ausstattung | Elastisch eingefasste Ärmelausschnitte | Verstellbarer, elastischer Saum-Schnürzug | Zwei tief angesetzte Reißverschluss-Taschen | Taillierter Schnitt



REGATTA
PROFESSIONAL

RG801 | TRA801 **Micro Fleece Bodywarmer**

100% Polyester
S, M, L, XL, XXL, 3XL
210 g/m² Regatta

BLACK | **CLASSIC RED** | **DARK NAVY**
OXFORD BLUE | **SEAL GREY (SOLID)**

210er Microfleece aus Polyester | Zwei tief angesetzte Reißverschluss-Taschen | Leichtgewebetechnologie

Farbe	Größen	1	ab 16	ab 160
Coloured	S- 3XL	24,10	21,90	20,50

Farbe	Größen	1	ab 16	ab 160
Coloured	34 (8) - 46 (20)	24,10	21,90	20,50

Farbe	Größen	1	ab 16	ab 160
Coloured	S- 3XL	17,50	15,90	14,90



HENBURY

W856 | H856 **Micro-Fleece Weste Damen**

100% Polyester
S, M, L, XL, XXL
280 g/m² Henbury

BLACK | **NAVY**

Zwei Fronttaschen mit Reißverschluss | Weicher Microfleece-Griff | Geschlossener Kragen | Taillierter Schnitt | Antipilling-Microfleece



HENBURY

W855 | H855 **Micro-Fleece Weste Herren**

100% Polyester
S, M, L, XL, XXL
280 g/m² Henbury

BLACK | **NAVY**

Zwei Fronttaschen mit Reißverschluss | Weicher Microfleece-Griff | Geschlossener Kragen | Seitenschlitze | Antipilling-Microfleece

Farbe	Größen	1	ab 24	ab 240
Coloured	S- XL	24,20	19,90	18,62
Coloured	XXL	25,54	20,98	19,64

Farbe	Größen	1	ab 24	ab 240
Coloured	S- XL	27,36	22,50	21,06
Coloured	XXL	28,56	23,48	21,98



REGATTA
PROFESSIONAL

RG802 | TRA802 **Women's Micro Fleece Bodywarmer**

100% Polyester
34 (8), 36 (10), 38 (12), 40 (14), 42 (16), 44 (18), 46 (20)
210 g/m² Regatta

BLACK | **CLASSIC RED** | **DARK NAVY**
OXFORD BLUE | **SEAL GREY (SOLID)**

210er Microfleece aus Polyester | Zwei tief angesetzte Reißverschluss-Taschen | Leichtgewebetechnologie | Taillierter Schnitt

Farbe	Größen	1	ab 16	ab 160
Coloured	34 (8) - 46 (20)	17,50	15,90	14,90



RT37A | R037X **Polartherm™ Bodywarmer**

100% Polyester
XS, S, M, L, XL, XXL, 3XL
330 g/m²

Result

XS, S, M, L, XL, XXL, 3XL

BLACK

XS, S, M, L, XL, XXL

NAVY **WHITE**

S, M, L, XL, XXL

FOREST **RED** **ROYAL**

YELLOW

Dehnfähige Passform | Kein Innenfutter | Durchgehender Reißverschluss an der Vorderseite mit Result-Zipper | Zwei große Taschen an der Vorderseite mit Innenfutter aus Active Fleece von RESULT® | Antipilling | Dekorative Passe

Farbe	Größen	1	ab 25	ab 250
Coloured	XS- 3XL	18,30	16,50	15,90



RG823 | TRA823 **Arley Bodywarmer**

96% Polyester, 4% Elasthan
S, M, L, XL, XXL, 3XL
270 g/m²

Regatta Standout

BLACK/CLASSIC RED **CLASSIC RED/BLACK** **NAVY/OXFORD BLUE**
EXTREME GREEN/BLACK

Gewebtes Stretch-Softshell-Material mit wärmender Innenseite | Dauerhaft wasserabweisende Ausstattung | Windbeständiges Gewebe | Superweicher Griff | Schnelltrocknend | Integrierte, verstellbare Kapuze | Zwei tief angesetzte Reißverschluss-Taschen

Farbe	Größen	1	ab 16	ab 160
Coloured	S- 3XL	39,50	35,90	33,50



RG820 | TRA820 **Classic Softshell Bodywarmer**

96% Polyester / 4% Elasthan
S, M, L, XL, XXL, 3XL
240 g/m²

Regatta

BLACK **CLASSIC RED**
OXFORD BLUE **SEAL GREY (SOLID)**
NAVY

Leichtes Softshell-Gewebe mit Jersey-Kaschierung | Soft-Shell-Stretch-Leichtgewebetchnologie | Dauerhaft wasserabweisende Ausstattung | Windbeständiges Gewebe | Weicher Griff | Schnell trocknend | Zwei tief angesetzte Reißverschluss-Taschen

Farbe	Größen	1	ab 16	ab 160
Coloured	S- 3XL	26,30	23,90	23,50



RG790 | TRA790 **Women's Flux Softshell Bodywarmer**

96% Polyester / 4% Elasthan
34 (8), 36 (10), 38 (12), 40 (14), 42 (16), 44 (18), 46 (20), 48 (22)
270 g/m²

Regatta

34 (8), 36 (10), 38 (12), 40 (14), 42 (16), 44 (18), 46 (20), 48 (22)
ALL BLACK **NAVY/NAVY**
36 (10), 38 (12), 40 (14), 42 (16), 44 (18), 46 (20)
CLASSIC RED/SEAL GREY (SOLID) **OXFORD BLUE**

Gewebtes Stretch-Softshell-Material mit wärmender Innenseite | Dauerhaft wasserabweisende Ausstattung | Windbeständiges und schnell trocknendes Material | Superweicher Griff | Leichtgewicht und sehr hoher Tragekomfort | Zwei tief angesetzte Reißverschluss-Taschen und eine Brusttasche mit Reißverschluss | Taillierter Schnitt

Farbe	Größen	1	ab 16	ab 160
Coloured	34 (8) - 48 (22)	32,90	29,90	27,90



RG788 | TRA788 **Flux Softshell Bodywarmer**

96% Polyester / 4% Elasthan
XS, S, M, L, XL, XXL, 3XL, 4XL
270 g/m²

Regatta

XS, S, M, L, XL, XXL, 3XL, 4XL
ALL BLACK **NAVY/NAVY**
S, M, L, XL, XXL, 3XL
CLASSIC RED/SEAL GREY (SOLID) **OXFORD BLUE**
SEAL GREY (SOLID)/SEAL GREY (SOLID)

Gewebtes Stretch-Softshell-Material mit wärmender Innenseite | Dauerhaft wasserabweisende Ausstattung | Windbeständiges und schnell trocknendes Material | Weicher Griff | Leichtgewicht und sehr hoher Tragekomfort | Zwei tief angesetzte Reißverschluss-Taschen und eine Brusttasche mit Reißverschluss | Verstellbarer und elastischer Saum-Schnürzug | Innen keine Brusttasche

Farbe	Größen	1	ab 16	ab 160
Coloured	XS- 4XL	32,90	29,90	27,90

**RT232F** | R232F **Ladies Printable Soft Shell Bodywarmer**

100% Polyester
XS (8/34), S (10/36), M (12/38), L (14/40), XL (16/42), XXL (18/44)
280 g/m²

RT232 | R232M **Printable Soft Shell Bodywarmer**

100% Polyester
S, M, L, XL, XXL, 3XL, 4XL

Result Core

BLACK/BLACK	BLACK/ORANGE	NAVY/ROYAL	PURPLE/BLACK	RED/BLACK
WHITE/BLACK	YELLOW/BLACK	VIVID GREEN/BLACK		

Wasserabweisend, atmungsaktiv, winddicht | Außen: Polyester, innen: Polyester Microfleece | Dekorative Ziernähte | Durchgehender Reißverschluss vorne | Vordertaschen mit Reißverschluss | Kinnschutz | Tailliert | Neutrales Etikett

Farbe	Größen	1	ab 20	ab 200
Coloured	XS - XXL	23,80	21,90	21,00

Farbe	Größen	1	ab 20	ab 200
Coloured	S - 4XL	24,40	22,50	21,60



RT123 | R123X **Soft Shell Bodywarmer**

Außen: 93% Polyester / 7% Elasthan, Mittelschicht: 100% Polyurethan, Innen: 100% Polyester

S, M, L, XL, XXL

320 g/m²

Result

BLACK/BLACK	NAVY/BLACK
RED/BLACK	WORKGUARD GREY/BLACK

3-lagiger, wasserdichter Verbundstoff (320 g/m²) mit 8.000 mm Wassersäule | Atmungsaktiv (1.000 g/m²/24h) und winddicht | Außenschicht: 93% Polyester und 7% Elasthan | Mittelschicht: wasserdichte, atmungsaktive und winddichte TPU-Membran | Innenschicht: Microfleece | Durchgehender YKK-Reißverschluss | Zwei Vordertaschen mit Reißverschluss und eine Seitentasche | Dekorative, farblich abgesetzte Teile | Saum und Ärmelränder mit verstellbarem Kordelzug | Weiches, extrem dehnfähiges Material | Veredelungszugang: Verdeckter Reißverschluss im Brustbereich auf der linken Seite

Farbe	Größen	1	ab 10	ab 100
Coloured	S- XXL	36,80	33,90	32,50



RT214X | R214X **Soft Shell Bodywarmer**

100% Polyester

S, M, L, XL, XXL, 3XL

290 g/m²

Result Core

BLACK	NAVY	RED
-------	------	-----

Mittelschicht: TPU 5.000 mm, wasserdichte, 1.000 g atmungsaktive und winddichte Membrane | Innen: Microfleece 100% Polyester | 4-Wege-Super-Stretch | Windschutzleiste innen | Bequemer, sportlicher Schnitt | Durchgehender Reißverschluss bis zum Kragen | Graues Fleece-Innenfutter | Zwei Reißverschluss-Taschen

Farbe	Größen	1	ab 20	ab 200
Coloured	S- 3XL	30,30	27,90	26,80



Z041F | R-041F-0 **Ladies SmartSoftshell Gilet**

100% Polyester

XS, S, M, L, XL, XXL, 3XL

315 g/m²

Russell

BLACK	CLASSIC RED	CONVOY GREY (SOLID)
FRENCH NAVY		

Hohe Atmungsaktivität | Wasserabweisende Du Pont™ Teflon® DWR-Beschichtung | Verschweißtes Microfleece-Innenfutter | Zwei Reißverschluss-Taschen | Verlängertes Rückenteil | Nackenband | Eingefasste Innennähte am Reißverschluss | Innenseitige Kopfhörerführung | Gestricktes Softshell-Material

Farbe	Größen	1	ab 12	ab 120
Coloured	XS- XXL	43,46	38,64	36,72
Coloured	3XL	52,10	46,36	44,04



Z041M | R-041M-0 **Men's SmartSoftshell Gilet**

100% Polyester

XS, S, M, L, XL, XXL, 3XL

315 g/m²

Russell

BLACK	CLASSIC RED	CONVOY GREY (SOLID)
FRENCH NAVY		

Hohe Atmungsaktivität | Wasserabweisende Du Pont™ Teflon® DWR-Beschichtung | Verschweißtes Microfleece-Innenfutter | Zwei Reißverschluss-Taschen | Verlängertes Rückenteil | Nackenband | Eingefasste Innennähte am Reißverschluss | Innenseitige Kopfhörerführung | Gestricktes Softshell-Material

Farbe	Größen	1	ab 12	ab 120
Coloured	XS- XXL	43,46	38,64	36,72
Coloured	3XL	52,10	46,36	44,04



Z141 | R-141M-0 **Soft Shell-Gilet**

92% Polyester / 8% Elasthan

XS, S, M, L, XL, XXL

340 g/m²

Russell

AZURE BLUE	BLACK	CLASSIC RED
FRENCH NAVY	TITANIUM (SOLID)	

Atmungsaktives, 3-lagiges Softshell-Material | Winddicht und wasserabweisend (5.000 mm) | Seitentaschen und Brusttasche mit Innenfutter, sowie umgekehrten Reißverschlüssen mit Zugband | Mit dem Außengewebe verbundenes Microfleecefutter | Durchgehender Reißverschluss mit Regenblende und Reißverschluss-Schutz am Kragen | Kordelzug im Saum und verlängertes Rückenteil | Trocknergeeignet bei niedriger Temperatur | Waschbar bis 40 °C

Farbe	Größen	1	ab 12	ab 120
Coloured	XS- XXL	57,72	51,32	48,76



Z141F | R-141F-0 **Soft Shell-Gilet für Damen**

92% Polyester / 8% Elasthan

XS, S, M, L, XL, XXL

340 g/m²

Russell

AZURE BLUE	BLACK	CLASSIC RED
FRENCH NAVY	TITANIUM (SOLID)	

Atmungsaktives, 3-lagiges Soft Shell | Winddicht und wasserabweisend (5.000 mm) | Seitentaschen und Brusttasche mit Innenfutter, sowie umgekehrten Reißverschlüssen mit Zugband | Durchgehender Reißverschluss mit Regenblende und Reißverschluss-Schutz am Kragen | Kordelzug im Saum und verlängertes Rückenteil | Mit dem Außengewebe verbundenes Microfleecefutter | Trocknergeeignet bei niedriger Temperatur | Femininer und taillierter Schnitt | Waschbar bis 40 °C

Farbe	Größen	1	ab 12	ab 120
Coloured	XS- XXL	57,72	51,32	48,76



L846 | 46601 **Mens Sleeveless Softshell Rallye**

94% Polyester / 6% Elasthan
S, M, L, XL, XXL, 3XL
 340 g/m² SOL'S

BLACK	DARK CHOCOLATE	FRENCH NAVY
PEPPER RED	ROYAL BLUE	

Zwei Seitentaschen mit Reißverschluss | Wasserdicht: 8.000 mm | Atmungsaktiv: 1.000 g/m² | Schnürung an der Gürtellinie

Farbe	Größen	1	ab 10	ab 100
Coloured	S- XXL	43,70	37,02	35,54
Coloured	3XL	52,42	44,42	42,64



L847 | 46801 **Womens Sleeveless Softshell Rallye**

94% Polyester / 6% Elasthan
S, M, L, XL, XXL
 340 g/m² SOL'S

BLACK	DARK CHOCOLATE	FRENCH NAVY
RED	ROYAL BLUE	

Zwei Seitentaschen mit Reißverschluss | Wasserdicht: 8.000 mm | Atmungsaktiv: 1.000 g/m² | Schnürung an der Gürtellinie

Farbe	Größen	1	ab 10	ab 100
Coloured	S- XXL	43,70	37,02	35,54



JN1022 | JN1022 **Men's Softshell Vest**

90% Polyester / 10% Elasthan
S, M, L, XL, XXL, 3XL
 270 g/m² James+Nicholson

AZUR	BLACK	GREEN
NAVY	OFF-WHITE	ORANGE
RED		

Wind- und wasserdichtes 3-lagiges Funktionsmaterial mit TPU-Membran (2.000 mm Wassersäule) | Nähte nicht versiegelt | Atmungsaktiv (2.000g/m²/24h) | Weicher, sportlicher Stretchstoff | Zwei Seitentaschen mit Reißverschluss | Zwei Innentaschen | Elastische Kordel mit Stopper am Saum

Farbe	Größen	1	ab 20	ab 200
Coloured	S- 3XL	44,20	41,20	40,10



JN1128 | JN1128 **Men's Promo Softshell Vest**

100% Polyester
S, M, L, XL, XXL, 3XL
 280 g/m² James+Nicholson

BLACK/BLACK	GREEN/NAVY
IRON GREY/RED	NAUTIC BLUE/NAVY
NAVY/NAVY	RED/BLACK
WHITE/WHITE	

Angenehmes, weiches, 2-lagiges Softshell-Material | Wasserabweisend, winddicht, atmungsaktiv | Innenseite aus weichem Microfleece | Durchgehend hinterlegter Frontreißverschluss mit Kinnschutz | Zwei seitliche Taschen mit Reißverschluss, zwei Innentaschen

Farbe	Größen	1	ab 30	ab 300
Coloured	S- 3XL	27,50	25,60	25,00



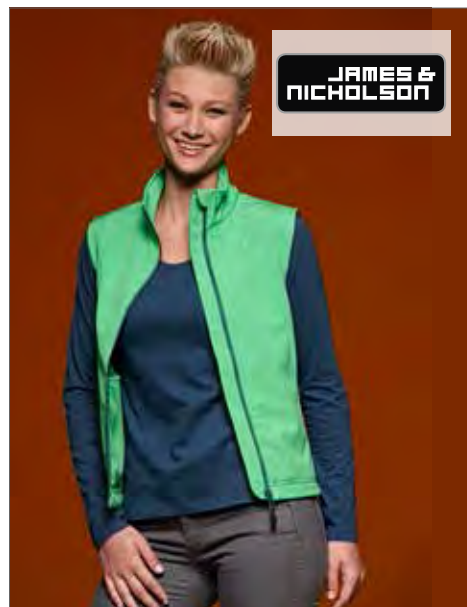
JN1127 | JN1127 **Ladies` Promo Softshell Vest**

100% Polyester
S, M, L, XL, XXL
 280 g/m² James+Nicholson

BLACK/BLACK	GREEN/NAVY
IRON GREY/RED	NAUTIC BLUE/NAVY
NAVY/NAVY	RED/BLACK
WHITE/WHITE	

Angenehmes, weiches, 2-lagiges Softshell-Material | Wasserabweisend, winddicht, atmungsaktiv | Innenseite aus weichem Microfleece | Durchgehend hinterlegter Frontreißverschluss mit Kinnschutz | Zwei seitliche Taschen mit Reißverschluss, zwei Innentaschen | Taillierte Form

Farbe	Größen	1	ab 30	ab 300
Coloured	S- XXL	27,50	25,60	25,00



JN1023 | JN1023 **Ladies` Softshell Vest**

90% Polyester / 10% Elasthan
S, M, L, XL, XXL
 270 g/m² James+Nicholson

AZUR	BLACK	GREEN
NAVY	OFF-WHITE	ORANGE
RED		

Wind- und wasserdichtes 3-lagiges Funktionsmaterial mit TPU-Membran (2.000 mm Wassersäule) | Nähte nicht versiegelt | Atmungsaktiv (2.000g/m²/24h) | Weicher, sportlicher Stretchstoff | Zwei Seitentaschen mit Reißverschluss | Zwei Innentaschen | Elastische Kordel mit Stopper am Saum

Farbe	Größen	1	ab 20	ab 200
Coloured	S- XXL	44,20	41,20	40,10

L02107
S. 774

JACKEN

FASHION	688 - 715	WINTER	
SOFTSHELL	716 - 736	WASSERABWEISEND	772 - 785
SOFTSHELL HOODED	737 - 750	WASSERDICHT	786 - 791
WIND- & WASSERABWEISEND	751 - 763	WASSERABWEISENDE SYSTEMJACKEN	792
WASSERDICHT	764 - 771	WASSERDICHTE SYSTEMJACKEN	793 - 795

SOL'S
the Fair Spirit



NEW

L02014 | 02014 **Mens Lightweight Heat-Sealed Padded Jacket Rocket**

100% Polyester
S, M, L, XL, XXL, 3XL

SOL'S

BLACK GREY MELANGE

2 Fronttaschen mit Reißverschluss | 1 Innentasche mit Reißverschluss | Elastischer Ärmelsaum

Farbe	Größen	1	ab 10	ab 100
Coloured	S- XXL	70,00	59,00	56,58
Coloured	3XL	80,50	67,86	65,06

SOL'S
the Fair Spirit



NEW

L02015 | 02015 **Womens Lightweight Heat-Sealed Padded Jacket Rocket**

100% Polyester
S, M, L, XL, XXL

SOL'S

BLACK GREY MELANGE

2 Fronttaschen mit Reißverschluss | 1 Innentasche mit Reißverschluss | Elastischer Ärmelsaum

Farbe	Größen	1	ab 10	ab 100
Coloured	S- XXL	70,00	59,00	56,58



NEW

L02756 | 02756 Rody Jacket

100% Nylon
XS, S, M, L, XL, XXL, 3XL

SOL'S

BLACK **NIGHT BLUE**

Jacke mit Reißverschlussöffnung | Rippstrick an der Kragenninnenseite, an den Ärmelbündchen und am Saum des Kleidungsstückes | 2 Fronttaschen | 1 Innentasche

Farbe	Größen	1	ab 20	ab 200
Coloured	XS - XXL	44,86	38,00	36,48
Coloured	3XL	51,58	43,70	41,94



NEW

L02757 | 02757 **Unisex Jacket Ralph**

100% Nylon
XS, S, M, L, XL, XXL, 3XL

SOL'S

NIGHT BLUE | **RED**

Jacke mit Reißverschlussöffnung | Gestreifter Rippstrick an der Krageninnenseite, an den Ärmelbündchen | Einfarbiger Rippstrick am Saum des Kleidungsstückes | 2 Fronttaschen | 1 Innentasche

Farbe	Größen	1	ab 20	ab 200
Coloured	XS - XXL	44,86	38,00	36,48
Coloured	3XL	51,58	43,70	41,94



EST. 1981
ORIGINALS
BY REGATTA GREAT OUTDOORS

NEW

RG4550 | TRA455 **Withington Jacket**

Außen: 100% Polyamid, Innen: 100% Polyester
S, M, L, XL, XXL, 3XL

Regatta Originals

BLACK | **SEAL GREY (SOLID)**

Feste, isolierte Kapuze | Zwei Brusttaschen mit Knopfverschluss | Zwei untere Reißverschluss-Taschen | Stretch-Ripp am Saum und an den Ärmeln | Leichtes 20D Polyamidgewebe | Dauerhaft wasserabweisende Oberflächenbehandlung | Leichtgewichtige, daunenähnliche Warmluftisolierung (140 g/m²) | Futter aus Polyesterart

Farbe	Größen	1	ab 8	ab 80
Coloured	S - 3XL	67,90	59,90	55,90



EST. 1981
ORIGINALS
BY REGATTA GREAT OUTDOORS

NEW

RG457 | TRA457 **Didsbury Jacket**

Außen: 100% Baumwolle, Innen: 100% Polyester
S, M, L, XL, XXL, 3XL

Regatta Originals

NAVY | **PARCHMENT**

Zwei untere Reißverschluss-Taschen | Baumwoll-Popeline in Garment Wash | Futter aus bedrucktem Polyesterart

Farbe	Größen	1	ab 8	ab 80
Coloured	S - 3XL	54,90	49,90	46,60



EST. 1981
ORIGINALS
BY REGATTA GREAT OUTDOORS

NEW

RG4580 | TRA458 **Cornerhouse Jacket**

100% Polyester
S, M, L, XL, XXL, 3XL
380 g/m²

Regatta Originals

ASH (HEATHER)/BLACK

Zwei untere Reißverschluss-Taschen | Stretch-Ripp an Kragen, Saum und Bündchen | Polyestermaterial in Woll-Optik (380 g/m²) | Kunstleder-Look-Ärmel aus PU-Mix | Futter aus Polyesterart

Farbe	Größen	1	ab 16	ab 160
Ash (Heather)/Black	S - 3XL	61,50	55,90	52,20



EST. 1981
ORIGINALS
BY REGATTA GREAT OUTDOORS

NEW

RG4610 | TRA461 **Castlefield Jacket**

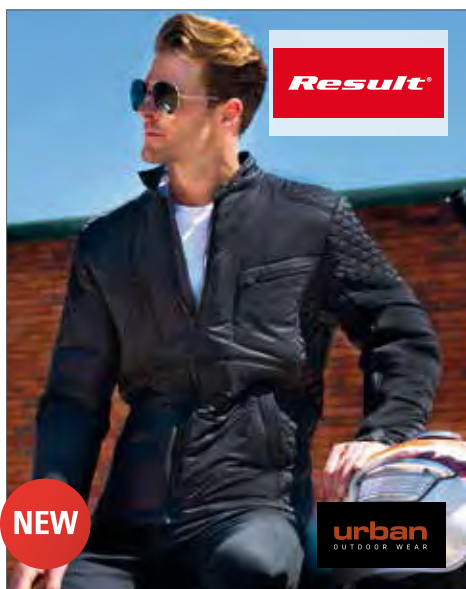
100% Polyester
S, M, L, XL, XXL, 3XL

Regatta Originals

BLACK | **DARK KHAKI** | **NAVY**

Zwei untere aufgesetzte Taschen mit Druckknopfverschluss | Stretch-Ripp an Kragen, Saum und Bündchen | Gewebe aus Polyester-Micropopeline | Dauerhaft wasserabweisende Oberflächenbehandlung | Futter aus Polyesterart

Farbe	Größen	1	ab 16	ab 160
Coloured	S - 3XL	47,90	43,90	41,00



Result

NEW

RT402 | R402X **Biker-Style Jacket**

Außen: 100% Nylon, Futter: 100% Polyester
XS, S, M, L, XL, XXL, 3XL, 4XL

Result

BLACK

Außen: 20D Nylon, Füllung: 160g Polyester Wattierung, Futter: 210T Polyester | Kragen und Manschetten mit Druckknöpfen | Brusttaschen mit Reißverschluss | Mehrfache Ziernähte | Innentasche | Veredelungszugang innen an Rücken und linker Brusttasche

Farbe	Größen	1	ab 10	ab 100
Black	XS - 4XL	65,00	61,00	58,50



Result

NEW

RT406 | R406X **Denim Softshell Jacket**

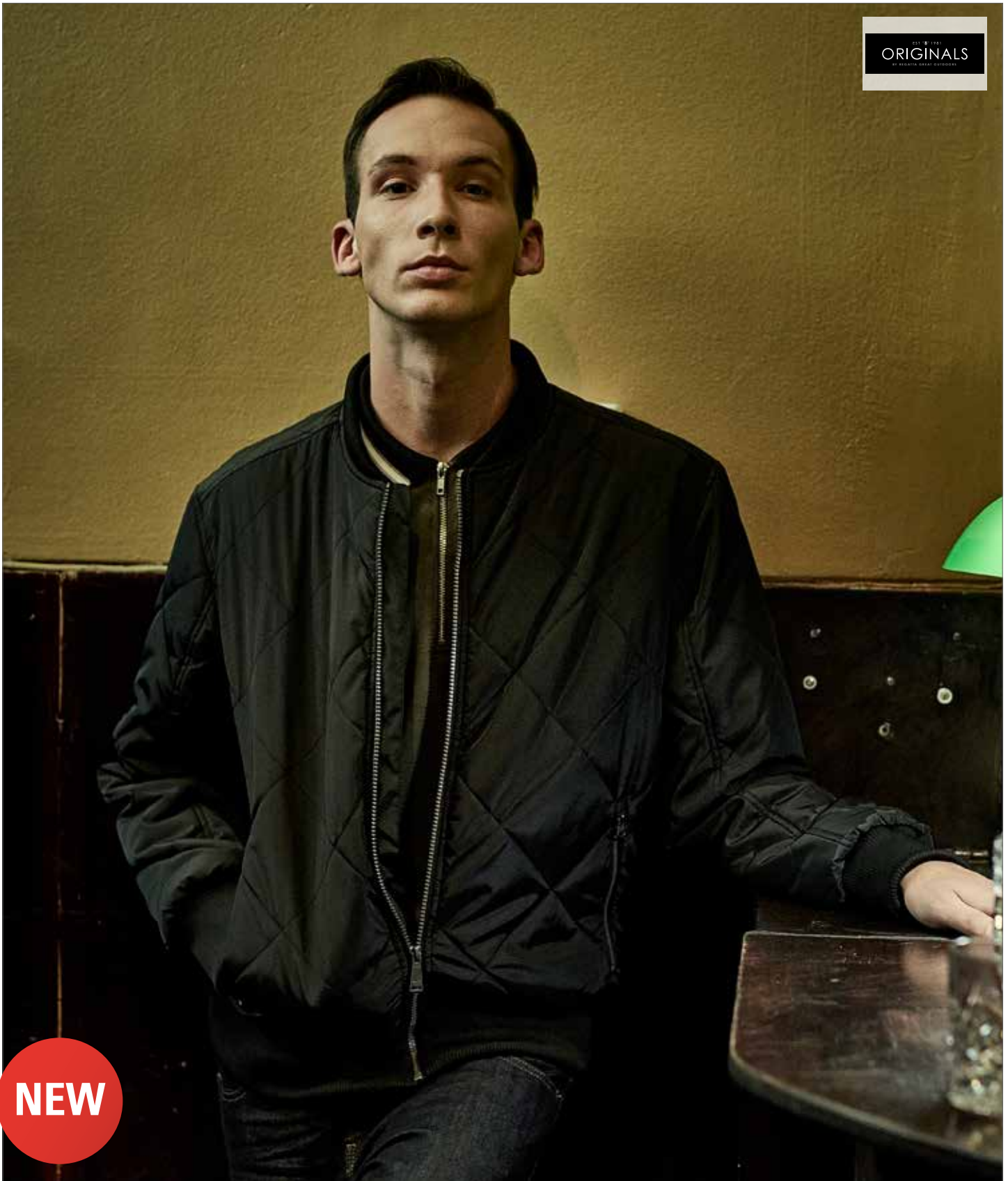
Außen: 60% Baumwolle / 40% Polyester, Innen: 100% Polyester
XS, S, M, L, XL, XXL, 3XL, 4XL
350 g/m²

Result

WASHED BLACK | **WASHED BLUE**

3-lagiges, wasserdichtes Gewebe, Außenschicht: 350 g/m² aus 60% Baumwolle / 40% Polyester, Mittelschicht: wasserdichte (5.000 mm), atmungsaktive (1.000 g/m² / 24h) und winddichte TPU-Membran, Innenschicht: 100% Polyester Microfleece | Durchgehender Metall-Reißverschluss und Reißverschluss-Taschen vorne | Ripp-Strick im Kragen, an Ärmelabschluss und Bund | Dekorative Ziernähte | Kinnschutz | Stone-Wash-Behandlung; es wird hier zu Farbabweichungen kommen, da jeder Artikel ein Unikat ist

Farbe	Größen	1	ab 10	ab 100
Coloured	XS - 4XL	63,90	59,90	57,50



NEW

RG4560 | TRA456 **Fallowfield Jacket**

100% Polyester
S, M, L, XL, XXL, 3XL
140 g/m²

Regatta Originals

BLACK | **DARK KHAKI** | **NAVY**

Zwei untere Reißverschluss-Taschen | Stretch-Ripp an Kragen, Saum und Bündchen | Gesteptes Polyester-Hochglanzgewebe | Thermo-Guard-Wärmeschutz (140 g/m²) | Dauerhaft wasserabweisende Oberflächenbehandlung | Futter aus Polyesterfaß

Farbe	Größen	1	ab 8	ab 80
Coloured	S- 3XL	61,50	55,90	52,20



RT233 | R233M **Padded Jacket**

100% Polyester

XS, S, M, L, XL, XXL, 3XL, 4XL

Result Core

XS, S, M, L, XL, XXL, 3XL, 4XL

BLACK/BLACK **NAVY/NAVY**

XS, S, M, L, XL, XXL, 3XL

BLACK/ORANGE **NAVY/LIME** **ROYAL/NAVY**

Füllung: 160 g/m² Polyester | Wasserabweisend und winddicht | Neutrales Etikett im Kragen für einfache Veredelung bzw. Personalisierung | Weiche, elastische Bündchen und Saum | Innenfutter und Details in Kontrastfarbe | Reflektierende Details im Hüftbereich seitlich | Angenähte Kapuze | Durchgehender Reißverschluss vorne | Reißverschluss-Taschen | Aufhänger | Veredelungszug mit Reißverschluss im Brustbereich links

Farbe	Größen	1	ab 20	ab 200
Coloured	XS - 4XL	43,30	39,90	38,30



NEW

S5250 | ST5250 **Active Biker Jacket**

100% Polyurethan
S, M, L, XL, XXL

Stedman®

BLACK OPAL

Kunstleder | Gute Wärmeisolierung | Wasserabweisend | Windabweisend | Rückseite mit Mittelnaht | Schmäler Stehkragen mit Druckknopf | 2 Innentaschen | Brusttasche mit Metall-Reißverschluss (nickelfrei) | Seitentaschen mit Metall-Reißverschluss (nickelfrei) | Metall-Reißverschluss (nickelfrei) | Windschutzleiste mit Ziernähten | Schulter- und Ärmelpassen mit Ziernähten | Aufhänger | Reißverschluss im Rückenfutter für einfache Veredelung | Seitennähte und Seitenblenden | Kleines Größenetikett im Nacken | Pflegeetikett in der Seitennaht

Farbe	Größen	1	ab 10	ab 100
Black Opal	S - XXL	72,86	63,76	59,62



NEW

S5350 | ST5350 **Active Biker Jacket for women**

100% Polyurethan
S, M, L, XL

Stedman®

BLACK OPAL

Gute Wärmeisolierung | Wasserabweisend | Windabweisend | Kürzer geschnittene Rückseite mit Mittelnaht | 2 Innentaschen | Seitentaschen mit Metall-Reißverschluss (nickelfrei) | Breite Windschutzleiste | Metall-Reißverschluss (nickelfrei) | Schulter- und Ärmelpassen mit Ziernähten | Ärmelabschlüsse mit Reißverschluss | Aufhänger | Reißverschluss im Rückenfutter für einfache Veredelung | Seitennähte und Seitenblenden | Kleines Größenetikett im Nacken | Pflegeetikett in der Seitennaht

Farbe	Größen	1	ab 10	ab 100
Black Opal	S - XL	72,86	63,76	59,62



NEW

S5260 | ST5260 **Active Quilted Jacket**

100% Polyester
S, M, L, XL, XXL

Stedman®

BLACK OPAL **MILITARY GREEN**

Steppjacke | Hervorragende Wärmeisolierung bei leichtem Gewicht | Wasserabweisend | Windabweisend | Kragen und vordere Kante mit brauner Paspelierung (Leder-Optik) | Rückseite mit Mittelnaht | Aufgesetzte Taschen mit Druckknöpfen | Reißverschluss mit Metallschieber (nickelfrei) | Aufhänger aus Paspelband (Leder-Optik) | Stehkragen | Windschutzleiste | Seitennähte | Kleines Größenetikett im Nacken | Pflegeetikett in der Seitennaht

Farbe	Größen	1	ab 10	ab 100
Coloured	S - XXL	72,86	63,76	59,82

S5360 | ST5360 **Active Quilted Jacket for women**

100% Polyester
S, M, L, XL

Stedman®

BLACK OPAL **MILITARY GREEN**

Steppjacke | Hervorragende Wärmeisolierung bei leichtem Gewicht | Wasserabweisend | Windabweisend | Kragen und vordere Kante mit brauner Paspelierung (Lederimitat) | Aufgesetzte Taschen mit Druckknöpfen | Reißverschluss mit Metallschieber (nickelfrei) | Aufhänger aus Paspelband (Lederimitat) | Stehkragen | Windschutzleiste | Seitennähte und Seitenblenden (vorne und hinten) | Kleines Größenetikett im Nacken | Pflegeetikett in der Seitennaht

Farbe	Größen	1	ab 10	ab 100
Coloured	S - XL	72,86	63,76	59,62



NEW

S5270 | ST5270 **Active Quilted Blouson**

100% Polyester
S, M, L, XL, XXL

Stedman®

BLACK OPAL

Hervorragende Wärmeisolierung bei leichtem Gewicht | Wasserabweisend | Windabweisend | Reißverschluss mit Metallschieber (nickelfrei) | Breites, modernes Rippbündchen an Ärmeln und Saum | Stehkragen | 2 Seitentaschen mit Reißverschluss | Aufhänger | Reißverschluss im Rückenfutter für einfache Veredelung | Seitennähte | Kleines Größenetikett im Nacken | Pflegeetikett in der Seitennaht

Farbe	Größen	1	ab 10	ab 100
Black Opal	S - XXL	66,50	58,20	54,42



NEW

S5280 | ST5280 **Active Pilot Jacket**

100% Nylon
S, M, L, XL, XXL

Stedman®

BLACK OPAL

Wasserabweisend | Windabweisend | Innentasche mit Klettverschluss | Seitentaschen | Metall-Reißverschluss (nickelfrei) | Breites, modernes Rippbündchen an Ärmeln und Saum | Rippkragen | Aufhänger | Reißverschluss im Rückenfutter für einfache Veredelung | Seitennähte | Kleines Größenetikett im Nacken | Pflegeetikett in der Seitennaht

Farbe	Größen	1	ab 10	ab 100
Black Opal	S - XXL	66,50	58,20	54,42



BU8701 | 8701 **Hooded Fleece Sleeved Puffer Vest**

Weste: 100% Nylon, Ärmel: 100% Polyester
S, M, L, XL, XXL, 3XL
260 g/m²

Burnside

BLACK CAMO/BLACK | **BLACK/CHARCOAL**
NAVY/CHARCOAL

Obermaterial 100% Nylon | Eingesetzte Ärmel aus 100% Polyfleece | Druckknöpfe vorne | Zwei Eingrifftaschen | Ripp-Saum und -Bündchen | Camouflage-Futter | Black-Camouflage keine gestreiften Ripp-Bündchen | Saum und Ärmelabschlüsse bei Navy/Charcoal und Black/Charcoal vertikal gerippt

Farbe	Größen	1	ab 12	ab 120
Coloured	S - XL	39,66	33,52	31,32
Coloured	XXL - 3XL	43,64	36,88	34,44



BEST SELLER

BY045 | BY045 **Nylon Bomber Jacket**

100% Polyester
S, M, L, XL, XXL

Build Your Brand

BLACK | **OLIVE**

Neutrales Größenlabel ohne Branding | Für Nackendruck geeignet | Ripp-Bündchen an Saum und Ärmelöffnung | Seitentaschen oberhalb des Saums | Modischer Bomberjackett-Style | Typische Bomberpocket am linken Ärmel

Farbe	Größen	1	ab 50	ab 500
Coloured	S - XXL	35,56	31,90	30,02



BY044 | BY044 **Ladies Nylon Bomber Jacket**

100% Polyester
XS, S, M, L, XL

Build Your Brand

BLACK | **OLIVE**

Neutrales Größenlabel ohne Branding | Für Nackendruck geeignet | Ripp-Bündchen an Saum und Ärmelöffnung | Seitentaschen oberhalb des Saums | Modischer Bomberjackett-Style

Farbe	Größen	1	ab 60	ab 600
Coloured	XS - XL	33,36	29,90	28,16



NEW

TJ9610 | 9610 **Hooded Aspen Crossover Jacket**

100% Polyester
S, M, L, XL, XXL, 3XL

Tee Jays

BLACK/BLACK MELANGE | **NAVY/NAVY MELANGE** | **SPACE GREY/GREY MELANGE**

Oberstoff 100% 400T Ripstop Polyester mit 100% gestricktem Polyester | Wattierung und Futter aus Polyester | Winddicht und wasserabweisend | Shaped Fit | Zwei große Vordertaschen | Innentasche | Elastische Bündchen | Umgekehrte Reißverschlüsse | Kapuze und Bund verstellbar

Farbe	Größen	1	ab 10	ab 100
Coloured	S - 3XL	72,18	65,30	63,34



NEW

TJ9611 | J9611 **Ladies Hooded Aspen Crossover Jacket**

100% Polyester
S, M, L, XL, XXL

Tee Jays

BLACK/BLACK MELANGE	NAVY/NAVY MELANGE
SPACE GREY/GREY MELANGE	

Oberstoff 100% 400T Ripstop Polyester mit 100% gestricktem Polyester | Wattierung und Futter aus Polyester | Winddicht und wasserabweisend | Shaped Fit | Zwei große Vordertaschen | Innentasche | Elastische Bündchen | Umgekehrte Reißverschlüsse | Kapuze und Bund verstellbar

Farbe	Größen	1	ab 10	ab 100
Coloured	S- XXL	72,18	65,30	63,34



JN1120 | JN1120 **Men's Padded Jacket**

Oberstoff: 100% Polyamid; Futterstoff und Wattierung: 100% Polyester
S, M, L, XL, XXL, 3XL

James+Nicholson

BLACK	GREEN	NAVY
ROYAL	RED	

Wind- und wasserabweisendes Gewebe aus Polyamid | Stehkragen, unterlegter Reißverschluss mit Kinnschutz | Zwei seitliche Taschen mit Reißverschluss | Reißverschluss zur Rückenveredelung

Farbe	Größen	1	ab 30	ab 300
Coloured	S- 3XL	35,90	33,50	32,60



JN1119 | JN1119 **Ladies` Padded Jacket**

Oberstoff: 100% Polyamid; Futterstoff und Wattierung: 100% Polyester
S, M, L, XL, XXL

James+Nicholson

BLACK	GREEN	NAVY
RED	ROYAL	

Wind- und wasserabweisendes Gewebe aus Polyamid | Stehkragen, unterlegter Reißverschluss mit Kinnschutz | Zwei seitliche Taschen mit Reißverschluss | Reißverschluss zur Rückenveredelung | Taillierter Schnitt

Farbe	Größen	1	ab 30	ab 300
Coloured	S- XXL	35,90	33,50	32,60



JN1091 | JN1091 **Ladies Lightweight Jacket**

Oberstoff: 100% Polyamid, Futter und Wattierung: 100% Polyester
S, M, L, XL, XXL

James+Nicholson

BLACK/SILVER (SOLID)	BLACK/YELLOW	JUNGLE-GREEN/ACID YELLOW
NAVY/AQUA	RED/CARBON	

Leichte Wendejacke mit DuPont™ Sorona® Wattierung | Außenseite modisch gesteppt, Innenseite glatt für individuelle Tragevarianten | Jacke ist leicht in die Innentasche packbar | Zwei Taschen außen und innen | Elastischer Ärmelabschluss | Veredelungs-Reißverschluss in der Seitennaht | Wattierung: 100% Polyester DuPont™ Sorona® | Leicht tailliert

Farbe	Größen	1	ab 20	ab 200
Coloured	S- XXL	78,70	73,50	71,50



JN1092 | JN1092 **Mens Lightweight Jacket**

Oberstoff: 100% Polyamid, Futter und Wattierung: 100% Polyester
S, M, L, XL, XXL, 3XL

James+Nicholson

BLACK/SILVER (SOLID)	BLACK/YELLOW	RED/CARBON
JUNGLE-GREEN/ACID YELLOW	NAVY/AQUA	

Leichte Wendejacke mit DuPont™ Sorona® Wattierung | Außenseite modisch gesteppt, Innenseite glatt für individuelle Tragevarianten | Jacke ist leicht in die Innentasche packbar | Zwei Taschen außen und innen | Elastischer Ärmelabschluss | Veredelungs-Reißverschluss in der Seitennaht innen auf beiden Seiten | Wattierung: 100% Polyester DuPont™ Sorona®

Farbe	Größen	1	ab 20	ab 200
Coloured	S- 3XL	78,70	73,50	71,50



JN1082 | JN1082 **Mens Quilted Down Jacket**

Ober-/Futterstoff: 100% Polyester, Wattierung: 90% Daunen / 10% Federn
S, M, L, XL, XXL, 3XL

James+Nicholson

BLACK/BLACK	COFFEE/BLACK	INK/BLACK
JUNGLE-GREEN/BLACK	OFF-WHITE/BLACK	RED/BLACK

Sportliche Daunenjacke mit Stehkragen | Softes, wind- und wasserabweisendes Gewebe | Kontrastfarbene Einfassung an Reißverschluss, Kragen und Ärmeln | Zwei seitliche Taschen und eine Innentasche mit Reißverschluss | Durchgehende Windschutzblende

Farbe	Größen	1	ab 15	ab 150
Coloured	S - 3XL	113,20	105,60	102,80



JN1081 | JN1081 **Ladies Quilted Down Jacket**

Ober-/Futterstoff: 100% Polyester, Wattierung: 90% Daunen / 10% Federn
S, M, L, XL, XXL

James+Nicholson

BLACK/BLACK	COFFEE/BLACK	INK/BLACK
JUNGLE-GREEN/BLACK	OFF-WHITE/BLACK	RED/BLACK

Sportliche Daunenjacke mit Stehkragen | Softes, wind- und wasserabweisendes Gewebe | Kontrastfarbene Einfassung an Reißverschluss, Kragen und Ärmeln | Zwei seitliche Taschen und eine Innentasche mit Reißverschluss | Durchgehende Windschutzblende | Leicht tailliert

Farbe	Größen	1	ab 15	ab 150
Coloured	S - XXL	113,20	105,60	102,80



JN1060 | JN 1060 **Men's Down Jacket**

Oberstoff und Futter: 100% Polyamid, Wattierung: 90% Daunen / 10% Federn
S, M, L, XL, XXL, 3XL

James+Nicholson

BLACK/GREY	BLUE/SILVER (SOLID)	CARBON/ACID YELLOW
DARK ORANGE/CARBON	GREEN/CARBON	MAGENTA/GRAPHITE (SOLID)
RED/NAVY	YELLOW/CARBON	

Ultraleichte Daunenjacke mit Kapuze in sportlichem Style | Weiches, leichtes, wind- und wasserabweisendes Material | Jacke ist leicht verstaubar in separatem Packbeutel | Doppelte Steppnähte | Kontrastfarbened Innenfutter und kontrastfarbene Reißverschlüsse | Kontrastfarbene Einfassung an Kapuze, Ärmel und Saum | Zwei seitliche Taschen mit Reißverschluss

Farbe	Größen	1	ab 20	ab 200
Coloured	S - 3XL	88,00	82,10	79,90



JN1059 | JN 1059 **Ladies' Down Jacket**

Oberstoff und Futter: 100% Polyamid, Wattierung: 90% Daunen / 10% Federn
S, M, L, XL, XXL

James+Nicholson

BLACK/GREY	BLUE/SILVER (SOLID)	CARBON/ACID YELLOW
DARK ORANGE/CARBON	GREEN/CARBON	MAGENTA/GRAPHITE (SOLID)
RED/NAVY	YELLOW/CARBON	

Ultraleichte Daunenjacke mit Kapuze in sportlichem Style | Weiches, leichtes, wind- und wasserabweisendes Material | Jacke ist leicht verstaubar in separatem Packbeutel | Doppelte Steppnähte | Kontrastfarbened Innenfutter und kontrastfarbene Reißverschlüsse | Kontrastfarbene Einfassung an Kapuze, Ärmel und Saum | Zwei seitliche Taschen mit Reißverschluss

Farbe	Größen	1	ab 20	ab 200
Coloured	S - XXL	88,00	82,10	79,90



TJ9626 | 9626 **Crossover Jacket**

Außenschicht, Wattierung, Futter: 100% Polyester, Softshell: 95% Polyester / 5% Elasthan
S, M, L, XL, XXL, 3XL

Tee Jays

BLACK/BLACK	NAVY/BLACK	OLIVE/BLACK
SPACE GREY/BLACK		

Kombination aus leichtem 300T Polyester mit Wattierung und Softshell-Gewebe | Zwei große Taschen auf der Vorderseite | Innentasche | Qualitäts-Reißverschlüsse | Feinstrick | Formschön | Bestickbar

Farbe	Größen	1	ab 10	ab 100
Coloured	S- 3XL	96,24	87,08	84,46



TJ9627 | 9627 **Ladies Crossover Jacket**

Außenschicht, Wattierung, Futter: 100% Polyester, Softshell: 95% Polyester / 5% Elasthan
S, M, L, XL, XXL

Tee Jays

BLACK/BLACK	NAVY/BLACK	OLIVE/BLACK
SPACE GREY/BLACK		

Kombination aus leichtem 300T Polyester mit Wattierung und Softshell-Gewebe | Zwei große Taschen auf der Vorderseite | Innentasche | Qualitäts-Reißverschlüsse | Feinstrick | Formschön | Bestickbar

Farbe	Größen	1	ab 10	ab 100
Coloured	S- XXL	96,24	87,08	84,46



TJ9661 | 9661 **Ladies Richmond Jacket**

Außen: 100% Nylon, Polsterung: 100% Polyester
S, M, L, XL, XXL

Tee Jays

DEEP NAVY

HUNTER GREEN

Taillierte, klassische Passform | Innentasche | Zwei große Vordertaschen | Metall-Reißverschlüsse und -Knöpfe in Messingqualität | Zur Dekoration vorbereitet | 100% 310T-Nylon mit Wattierung aus 100% Polyester

Farbe	Größen	1	ab 10	ab 100
Coloured	S - XXL	84,22	76,20	73,92



TJ9663 | 9663 **Ladies Berlin Jacket**

Außen: 100% Nylon, Polsterung: 100% Polyester
S, M, L, XL, XXL

Tee Jays

BLACK

Taillierte Passform | Versteckte Kapuze | Innentasche | Ärmeltasche | Hochwertige Metall-Reißverschlüsse und Druckknöpfe im Military-Look | 100% 310T-Nylon mit Wattierung aus 100% Polyester | Zwei große Vordertaschen | Zur Dekoration vorbereitet

Farbe	Größen	1	ab 10	ab 100
Black	S- XXL	88,22	79,82	77,42



TJ9662 | 9662 **Berlin Jacket**

Außen: 100% Nylon, Polsterung: 100% Polyester
S, M, L, XL, XXL, 3XL

Tee Jays

BLACK

Taillierte Passform | Versteckte Kapuze | Innentasche | Ärmeltasche | Hochwertige Metall-Reißverschlüsse und Druckknöpfe im Military-Look | 100% 310T-Nylon mit Wattierung aus 100% Polyester | Zwei große Vordertaschen | Zur Dekoration vorbereitet

Farbe	Größen	1	ab 10	ab 100
Black	S- 3XL	88,22	79,82	77,42



TJ9660 | 9660 **Richmond Jacket**

Außen: 100% Nylon, Polsterung: 100% Polyester
S, M, L, XL, XXL, 3XL

Tee Jays

DEEP NAVY | **HUNTER GREEN**

Taillierte, klassische Passform | Innentasche | Zwei große Vordertaschen | Metall-Reißverschlüsse und -Knöpfe in Messingqualität | Zur Dekoration vorbereitet | 100% 310T-Nylon mit Wattierung aus 100% Polyester

Farbe	Größen	1	ab 10	ab 100
Coloured	S- 3XL	84,22	76,20	73,92



TJ9628 | 9628 **Hooded Crossover Jacket**

Außenschicht, Wattierung, Futter: 100% Polyester, Softshell:
 95% Polyester / 5% Elasthan
S, M, L, XL, XXL, 3XL

Tee Jays

BLACK/BLACK

Kombination aus leichtem 300T Polyester mit Wattierung und Softshell-Gewebe | Zwei große Taschen auf der Vorderseite | Innentasche | Außenbrusttasche | Qualitäts-Reißverschlüsse | Verstellbare Kapuze | Feinstrick | Formschön | Bestickbar

Farbe	Größen	1	ab 10	ab 100
Black/Black	S- 3XL	98,24	88,90	86,24



TJ9629 | 9629 **Ladies' Hooded Crossover Jacket**

Außenschicht, Wattierung, Futter: 100% Polyester, Softshell:
 95% Polyester / 5% Elasthan
S, M, L, XL, XXL

Tee Jays

BLACK/BLACK

Kombination aus leichtem 300T Polyester mit Wattierung und Softshell-Gewebe | Zwei große Taschen auf der Vorderseite | Innentasche | Außenbrusttasche | Qualitäts-Reißverschlüsse | Verstellbare Kapuze | Feinstrick | Formschön | Bestickbar

Farbe	Größen	1	ab 10	ab 100
Black/Black	S- XXL	98,24	88,90	86,24



TJ9635 | 9635 **Ladies' Hooded Zepelin Jacket**

100% Polyester
S, M, L, XL, XXL, 3XL

Tee Jays

BLACK/BLACK	NAVY/GREY	RASPBERRY/GREY
SPACE GREY/GREY		

100% Polyester 300T (Futter: 100% Polyester) | Innentasche | Qualitäts-Reißverschlüsse | Veredelungszugang mit Reißverschluss innen | Fashion fit | Zwei Seitentaschen | Wind- und wasserabweisend | Atmungsaktiv | Elastische Bündchen

Farbe	Größen	1	ab 10	ab 100
Coloured	S - 3XL	92,24	83,44	80,94



TJ9634 | 9634 **Hooded Zepelin Jacket**

100% Polyester
S, M, L, XL, XXL, 3XL

Tee Jays

BLACK/BLACK	NAVY/GREY	RASPBERRY/GREY
SPACE GREY/GREY		

100% Polyester 300T (Futter: 100% Polyester) | Innentasche | Qualitäts-Reißverschlüsse | Veredelungszugang mit Reißverschluss innen | Fashion fit | Zwei Seitentaschen | Wind- und wasserabweisend | Atmungsaktiv | Elastische Bündchen

Farbe	Größen	1	ab 10	ab 100
Coloured	S - 3XL	92,24	83,44	80,94



TJ9631 | 9631 **Ladies Zepelin Jacket**

100% Polyester
S, M, L, XL, XXL, 3XL

Tee Jays

BLACK	DEEP NAVY	OLIVE
-------	-----------	-------

Innentasche | Qualitäts-Reißverschlüsse | Körperbetonter Schnitt | Wind- und wasserabweisend | Atmungsaktiv | 100% Polyester 300T (Futter: 100% Polyester) | Interner Veredelungszugang | Elastische Bündchen | Zwei große Fronttaschen

Farbe	Größen	1	ab 10	ab 100
Coloured	S - 3XL	86,22	78,00	75,66



TJ9630 | 9630 **Zepelin Jacket**

100% Polyester
S, M, L, XL, XXL, 3XL

Tee Jays

BLACK	DEEP NAVY	OLIVE
-------	-----------	-------

Innentasche | Qualitäts-Reißverschlüsse | Körperbetonter Schnitt | Wind- und wasserabweisend | Atmungsaktiv | 100% Polyester 300T (Futter: 100% Polyester) | Interner Veredelungszugang | Elastische Bündchen | Zwei große Fronttaschen

Farbe	Größen	1	ab 10	ab 100
Coloured	S - 3XL	86,22	78,00	75,66



TJ9636 | 9636 **Milano Jacket**

100% Polyester
S, M, L, XL, XXL

Tee Jays

BLACK

Wasserabweisend | Atmungsaktiv | 300T Polyester | Schmale, figurbetonte Passform | Leichte Kunstdaunenfüllung, 250 g/m² | Hochwertige Metall-Reißverschlüsse | Innentasche | Innen-Reißverschluss als Veredelungszugang

Farbe	Größen	1	ab 10	ab 100
Black	S- XXL	96,24	87,08	84,46



TJ9637 | 9637 **Ladies' Milano Jacket**

100% Polyester
S, M, L, XL, XXL

Tee Jays

BLACK

Wasserabweisend | Atmungsaktiv | 300T Polyester | Schmale, figurbetonte Passform | Leichte Kunstdaunenfüllung, 250 g/m² | Hochwertige Metall-Reißverschlüsse | Innentasche | Innen-Reißverschluss als Veredelungszugang

Farbe	Größen	1	ab 10	ab 100
Black	S- XXL	96,24	87,08	84,46



TJ9620 | 9620 **Vancouver Down Jacket**

100% Polyester
S, M, L, XL, XXL, 3XL

Tee Jays

BLACK

Wasserabweisend | Atmungsaktiv | Bequeme Passform | Qualitäts-Reißverschlüsse | Verstellbares Bündchen | Innentasche | Innen-Reißverschluss als Veredelungszugang | Poly Cire Polyester 400T-Obermaterial und Futter mit 90/10-Daunenfüllung

Farbe	Größen	1	ab 10	ab 100
Black	S- 3XL	150,44	136,08	132,00



TJ9621 | 9621 **Ladies' Vancouver Down Jacket**

100% Polyester
S, M, L, XL, XXL, 3XL

Tee Jays

BLACK

Wasserabweisend | Atmungsaktiv | Bequeme Passform | YKK-Reißverschlüsse | Verstellbares Bündchen | Innentasche | Innen-Reißverschluss als Veredelungszugang | Poly Cire Polyester 400T-Obermaterial und Futter mit 90/10-Daunenfüllung

Farbe	Größen	1	ab 10	ab 100
Black	S- 3XL	150,44	136,08	132,00



TJ9642 | 9642 **Sumit Jacket**

100% Polyester
S, M, L, XL, XXL, 3XL

Tee Jays

ROCK GREY

Abnehmbare Kapuze | Verschweißte Nähte | YKK-Reißverschluss | Innentaschen | Daumenlöcher in den Ärmelbündchen | Wasserdicht (5.000 mm), atmungsaktiv (5.000 g/m²/24h) | 100% Polyester; Futter: 100% Polyester

Farbe	Größen	1	ab 10	ab 100
Rock Grey	S - 3XL	148,40	134,26	130,24



TJ9643 | 9643 **Ladies' Sumit Jacket**

100% Polyester
S, M, L, XL, XXL, 3XL

Tee Jays

ROCK GREY

Verschweißte Nähte | YKK-Reißverschluss | Innentaschen | Daumenloch im Ärmelbündchen | Wasserdicht (5.000 mm), atmungsaktiv (5.000 g/m²/24h) | 100% Polyester; Futter: 100% Polyester

Farbe	Größen	1	ab 10	ab 100
Rock Grey	S - 3XL	148,40	134,26	130,24



L01620 | 01620 **Ray Men Jacket**

Außen: 100% Nylon, Futter: 100% Polyester, Füllung: 90% Daunen / 10% Federn
S, M, L, XL, XXL, 3XL

SOL'S

BLACK **FRENCH NAVY** **METAL GREY**

Außen: Nylon, gewachst, Futter: 290T Polyester | Schmalere Stehkragen | Zwei Taschen vorn | Zwei Innentaschen | Kapuze, Bündchen und Saum elastisch | Verstaubar in passendem Beutel

Farbe	Größen	1	ab 10	ab 100
Coloured	S - XXL	103,66	91,28	83,78
Coloured	3XL	119,18	104,96	96,32

L01621 | 01621 **Ray Women Jacket**

100% Nylon, Futter: 100% Polyester, Füllung: 90% Daunen / 10% Federn
S, M, L, XL, XXL

SOL'S

BLACK **FRENCH NAVY** **METAL GREY**

Außen: Nylon, gewachst, Futter: 290T Polyester | Schmalere Stehkragen | Zwei Taschen vorn | Zwei Innentaschen | Kapuze, Bündchen und Saum elastisch | Verstaubar in passendem Beutel

Farbe	Größen	1	ab 10	ab 100
Coloured	S - XXL	103,66	91,28	83,78

SOL'S
the Fair Spirit



LARGE
SIZES

L01644 | 01644 **Volcano Jacket**

Körper: 100% Nylon, Wattierung: 100% Polyester, Ärmel: 65% Polyester / 30% Viskose / 5% Elasthan
XS, S, M, L, XL, XXL, 3XL
320 g/m²

SOL'S

CHARCOAL MELANGE/BLACK | **MELANGE GREY/METAL GREY**

Reißverschluss | Kragen mit Druckknöpfen | Kontrastfarbene Streifen | Zwei Reißverschluss-Taschen | Ripp-Bündchen | Neopren 320 g/m² | Gefüttertes Nylon vorn

Farbe	Größen	1	ab 20	ab 200
Coloured	XS - XXL	78,50	69,14	63,46
Coloured	3XL	90,28	79,50	72,96

SOL'S
the Fair Spirit



LARGE
SIZES

L01645 | 01645 **Voltage Jacket**

83% Polyester / 13% Viskose / 4% Elasthan, Einsatz: 100% Nylon
XS, S, M, L, XL, XXL, 3XL
380 g/m²

SOL'S

CHARCOAL MELANGE/BLACK | **MELANGE GREY/FRENCH NAVY**

Reißverschluss | Kapuze mit Kordel | Kontrastfarbener Ripp an Bündchen und Saum | Zwei Taschen | Neopren Piqué 380 g/m² | Taslon-Nylon-Einsatz

Farbe	Größen	1	ab 20	ab 200
Coloured	XS - XXL	71,12	62,62	57,48
Coloured	3XL	81,80	72,02	66,10



SOL'S
the Fair Spirit

L01615 | 01615 **Rover Jacket**

Außen: 100% Nylon, Futter: 100% Polyester, Füllung: 100% Polyester
XS, S, M, L, XL, XXL, 3XL

SOL'S

BLACK **FRENCH NAVY** **UMBER**

Außen: 210T Nylon, Futter: Polyester Sherpa | Reißverschluss | Zwei Taschen | Elastische Bündchen

Farbe	Größen	1	ab 10	ab 100
Coloured	XS - XXL	69,12	58,26	55,86
Coloured	3XL	79,50	67,00	64,24



SOL'S
the Fair Spirit

LARGE SIZES

BEST SELLER

L947 | 01171 **Unisex Lined Windbreaker Skate**

100% Nylon
XS, S, M, L, XL, XXL, 3XL

SOL'S

BLACK/RED **CAMO/ROYAL BLUE** **NAVY/ROYAL BLUE**
NEON LIME/ROYAL BLUE **ROYAL BLUE/NEON GOLD**

Reißverschluss in Kontrastfarbe | Seitentaschen | Velcro®-Klettverschluss-Öffnung unten an der Rückseite, um Anpassung zu erleichtern | Außenmaterial: 100% wasserabweisendes Nylon 210T | Futter: 100% Polyester-Mesh | Bei Farbe Black/Red ist die Kapuze Grey

Farbe	Größen	1	ab 30	ab 300
Coloured	XS - XXL	42,62	35,92	34,44
Coloured	3XL	48,98	41,28	39,58
Camo/Royal Blue	XS - XXL	45,60	38,42	36,84
Camo/Royal Blue	3XL	52,44	44,20	42,38



SOL'S
the Fair Spirit

LARGE SIZES

L914 | 01170 **Womens Light Padded Jacket Ride**

100% Nylon
S, M, L, XL, XXL
180 g/m²

SOL'S

BLACK **METAL GREY** **NAVY** **NEON LIME**
RED

Zwei Taschen mit Reißverschluss, die zum Futter passen | Hoher Kragen | Enge Passform | Abschluss mit farblich abgestimmtem Schrägband an Ärmelenden und Saum | Innenfutter: 100% Nylon | Füllung: 100% Polyester

Farbe	Größen	1	ab 10	ab 100
Coloured	S - XXL	64,78	54,60	52,36

L913 | 01193 **Mens Light Padded Jacket Ride**

100% Nylon
S, M, L, XL, XXL, 3XL
180 g/m²

SOL'S

BLACK **METAL GREY** **NAVY** **NEON LIME**
RED

Zwei Taschen mit Reißverschluss, die zum Futter passen | Hoher Kragen | Enge Passform | Abschluss mit farblich abgestimmtem Schrägband an Ärmelenden und Saum | Innenfutter: 100% Nylon | Füllung: 100% Polyester

Farbe	Größen	1	ab 10	ab 100
Coloured	S - XXL	64,78	54,60	52,36
Coloured	3XL	74,50	62,80	60,22





**LARGE
SIZES**

L01616 | 01616 **Rebel Jacket**

Außen: 100 % Nylon, Futter und Füllung: 100% Polyester
XS, S, M, L, XL, XXL, 3XL
160 g/m²

SOL'S

BLACK | **FRENCH NAVY** | **UMBER**

Reißverschluss | Rippkragen, Ripp-Bündchen und -saum | Zwei Druckknopftaschen | Ton-in-Ton Futter

Farbe	Größen	1	ab 10	ab 100
Coloured	XS - XXL	62,20	52,42	50,28
Coloured	3XL	71,52	60,28	57,80



SOL'S
the Fair spirit

LARGE
SIZES



L01617 | 01617 **Remington Jacket**

Außen: 100 % Nylon, Futter und Füllung 100% Polyester
XS, S, M, L, XL, XXL, 3XL
160 g/m²

SOL'S

BLACK **FRENCH NAVY** **UMBER**

Reißverschluss | Ripp-Kragen, Ripp-Bündchen und -saum | Zwei Druckknopftaschen | Klassisches orangefarbenes Futter | Gewebtes Label

Farbe	Größen	1	ab 10	ab 100
Coloured	XS - XXL	72,92	61,46	58,94
Coloured	3XL	83,84	70,66	67,76



Result

urban
OUTDOOR WEAR

RT405 | R405M **Mens Phantom Ma1 Softshell Bomber**

100% Polyester
S, M, L, XL, XXL, 3XL

Result

BLACK **NAVY**

Wasserabweisend | Winddicht | Ultraschallverschweißte Diamant Steppung | Neutrales Etikett im Kragen für einfache Veredelung/Personalisierung | Elastische Ärmelbündchen und Saum | Dekoratives "Grosgrain" Band | Kragen aus Ripp-Strick | Eingriffstaschen | Durchgehender Reißverschluss vorne | Aufhänger | Füllung: 80g Polyester

Farbe	Größen	1	ab 10	ab 100
Coloured	S - 3XL	39,90	37,00	35,50



Result

urban
OUTDOOR WEAR

RT405F | R405F **Ladies Phantom Ma1 Softshell Bomber**

100% Polyester
XS (8/34), S (10/36), M (12/38), L (14/40), XL (16/42), XXL (18/44)

Result

BLACK **NAVY**

Wasserabweisend | Winddicht | Ultraschallverschweißte Diamant Steppung | Neutrales Etikett im Kragen für einfache Veredelung/Personalisierung | Elastische Ärmelbündchen und Saum | Dekoratives "Grosgrain" Band | Kragen aus Ripp-Strick | Eingriffstaschen | Durchgehender Reißverschluss vorne | Aufhänger | Füllung: 80g Polyester

Farbe	Größen	1	ab 10	ab 100
Coloured	XS (8/34) - XXL (18/44)	36,80	33,90	32,50

Result®



urban
OUTDOOR WEAR

Result®
COLOUR

RT401 | R401X **Urban Blizzard Jacket**

Außenmaterial und Futter: 100% Nylon, Füllung: 100% Polyester
XS, S, M, L, XL, XXL, 3XL

Result

BLACK/PHANTOM GREY | NAVY/JASMINE | RUBY/NAVY | **YELLOW/NAVY**

Wasserabweisend | Winddicht | Außenmaterial: 20D Nylon mit AC Beschichtung | Füllung: 250g Polyester Wattierung | Futter: 20D Nylon | Gestepte Wattierung an der Seite gerafft | Integrierte, verstellbare Kapuze | Kontrastfarbiges Innenfutter und Reißverschlüsse | Weiche, elastische Ärmelbündchen | Reißverschluss-Taschen seitlich | Stehkragen | Innentasche | Durchgehender Reißverschluss vorne | Aufhänger | Veredelungszugang: verdeckter Reißverschluss im Brustbereich links

Farbe	Größen	1	ab 10	ab 100
Coloured	XS- 3XL	63,00	59,00	57,00



**BEST
SELLER**

RT194M | R194M **Mens Snow Bird Padded Jacket**

Außen: 100% Nylon, Futter: 100% Nylon, Füllung: 100% Polyester
S, M, L, XL, XXL, 3XL

Result

BLACK/LIME	GREY/ORANGE	NAVY/YELLOW
OCEAN BLUE/LIME	ROYAL/NAVY	

Durchgehender Reißverschluss an der Vorderseite | Zwei Reißverschluss-Taschen seitlich | Weiche, elastische Ärmelbündchen | Integrierte, verstellbare Kapuze | Modisches Steppdesign | leicht und warm | Einfach einzupacken | Außenjacke und Futter: 100% 20D Nylon, Füllung: 220g 100% Polyester

Farbe	Größen	1	ab 10	ab 100
Coloured	S - 3XL	59,90	55,90	53,60



urban
OUTDOOR WEAR

Result
COLOUR

RT194F | R194F **Ladies' Snow Bird Padded Jacket**

Außen: 100% Nylon, Futter: 100% Nylon, Füllung: 100% Polyester
XS (8/34), S (10/36), M (12/38), L (14/40), XL (16/42), XXL (18/44)

Result

BLACK/LIME	GREY/ORANGE	NAVY/YELLOW
OCEAN BLUE/LIME	ROYAL/NAVY	

Durchgehender Reißverschluss an der Vorderseite | Zwei Reißverschluss-Taschen seitlich | Reißverschluss-Tasche innen | Leicht tailliert | Weiche, elastische Ärmelbündchen | Integrierte, verstellbare Kapuze | Modisches Steppdesign | leicht und warm | Einfach einzupacken | Außenjacke und Futter: 100% 20D Nylon, Füllung: 220g 100% Polyester

Farbe	Größen	1	ab 10	ab 100
Coloured	XS - XXL	59,90	55,90	53,60



B&C DNM
A DENIM TOUCH OF B&C

BCJWD15 | JWD15 **Jacket DNM Supremacy /Women**

Außen: 100% Baumwolle, Futter: 65% Polyester / 35% Baumwolle
XS, S, M, L, XL, XXL

B&C

DEEP BLUE DENIM

Modische Denim-Blouson-Jacke | Denim, 100% Baumwolle (garment wash) | Zwei Taschen mit Druckknopf vorne | Durchgehender, robuster Reißverschluss aus Antik-Messing vorne | 2x2 Ripp-Strick-Bund aus weicher Baumwolle mit Elasthan an Hals, Ärmeln und Bund unten | Futter vervollständigt hochwertige Verarbeitung | Reißverschluss innen für optimale Veredelung

Farbe	Größen	1	ab 20	ab 200
Deep Blue Denim	XS - XXL	46,98	44,98	42,98



B&C DNM
A DENIM TOUCH OF B&C

BCJMD14 | JMD14 **Jacket DNM Supremacy /Men**

Außen: 100% Baumwolle, Futter: 65% Polyester / 35% Baumwolle
S, M, L, XL, XXL, 3XL

B&C

DEEP BLUE DENIM

Modische Denim-Blouson-Jacke | Denim, 100% Baumwolle (garment wash) | Zwei Taschen mit Druckknopf vorne | Aufgesetzte Tasche innen | Durchgehender, robuster Reißverschluss aus Antik-Messing vorne | 2x2 Ripp-Strick-Bund aus weicher Baumwolle mit Elasthan an Hals, Ärmeln und Bund unten | Futter vervollständigt hochwertige Verarbeitung | Reißverschluss innen für optimale Veredelung

Farbe	Größen	1	ab 20	ab 200
Deep Blue Denim	S - 3XL	46,98	44,98	42,98



RT403 | R403X **Urban Stealth Hooded Jacket**
 100% Nylon, Füllung: 100% Polyester
XS, S, M, L, XL, XXL, 3XL

Result

BLACK

Wasserabweisend | Winddicht | Außenmaterial: 20D Nylon | Füllung: 250g Polyester-Wattierung | Innenfutter: Nylon | Doppel-Reißverschluss mit abnehmbarer Windschutzleiste und Kapuze | Manschetten und Taille aus grobem Ripp-Strick | Steppdesign „box quilted“ | Reißverschluss-Taschen seitlich | Innentasche | Aufhänger

Farbe	Größen	1	ab 10	ab 100
Black	XS - 3XL	65,00	61,00	58,50



BCJWD11 | JWD11 **Trucker Jacket DNM Frame /Women**

100% Baumwolle
XS, S, M, L, XL, XXL

B&C

DEEP BLUE DENIM

Modische Denim-Truckerjacke | Denim, 100% Baumwolle (garment wash) | Metallknöpfe aus Antik-Messing | Faltnaht vorne mit Quernähten zur Unterstreichung des DNM RAW-Look | Eine Einstecktasche vorne mit Klappe und Knopf und schmückender Verstärkungsstickerei | Ärmelbund mit einem Knopf | Zwei schmale Falten hinten für femininen Look | Zierknopf hinten am Bund | Kontrastierende Steppnähte

Farbe	Größen	1	ab 20	ab 200
Deep Blue Denim	XS - XXL	35,98	33,98	31,98



BCJMD10 | JMD10 **Trucker Jacket DNM Frame /Men**

100% Baumwolle
S, M, L, XL, XXL, 3XL

B&C

DEEP BLUE DENIM

Modische Denim-Truckerjacke | Denim, 100% Baumwolle (garment wash) | Metallknöpfe aus Antik-Messing | Faltnaht vorne mit Quernähten zur Unterstreichung des DNM RAW-Looks | Zwei Seitentaschen und eine Brusttasche mit farblich abgesetzter Verarbeitung in linksseitig verarbeitetem Denim sowie Nähten zur Andeutung einer Stufttasche | Ärmelbund mit einem Knopf | Spezieller Ellbogenaufbau | Zierknopf hinten am Bund | Kontrastierende Steppnähte

Farbe	Größen	1	ab 20	ab 200
Deep Blue Denim	S - 3XL	35,98	33,98	31,98



BCJW941 | JW941 **Jacket Superhood /Women**

100% Polyester
XS, S, M, L, XL, XXL

B&C

BLACK/COBALT BLUE	DARK GREY (SOLID)/NEON ORANGE
NAVY/NEON GREEN	RED/BLACK
ROYAL BLUE/NEON ORANGE	WHITE/WARM GREY

Wattierte Blouson-Jacke in Heavyweight-Qualität mit modischem Kontrastfutter | Außenschicht: 100% Taffeta-Polyester (300T), regenfest, atmungsaktiv und windabweisend | Innenschicht: 100% gefüttertes Taffeta-Polyester mit Wattierung in Daunenoptik | Verstell- und abnehmbare, gefütterte Kapuze | Verborgene Reißverschlüsse an der linken Brust und am Rückenteil (Schulter bis mittleres Rückenteil) für eine optimale Veredelung | Windschutz durch Stehkragen, durchgängige Windschutzblende an der Innenseite und Bündchen und Saum aus 2x2 Ripp-Strick in Baumwolloptik | Blouson-Design | Retail-Schnitt für ein modernes Image | Stoff getestet für alle Drucktechniken und Bestickungen | Zwei Einschubtaschen mit Reißverschluss

Farbe	Größen	1	ab 10	ab 100
Coloured	XS - XXL	67,98	64,58	61,50



BCJM940 | JM940 **Jacket Superhood /Men**

100% Polyester
S, M, L, XL, XXL, 3XL

B&C

BLACK/COBALT BLUE	DARK GREY (SOLID)/NEON ORANGE
NAVY/NEON GREEN	RED/BLACK
ROYAL BLUE/NEON ORANGE	WHITE/WARM GREY

Wattierte Blouson-Jacke in Heavyweight-Qualität mit modischem Kontrastfutter | Außenschicht: 100% Taffeta-Polyester (300T), regenfest, atmungsaktiv und windabweisend | Innenschicht: 100% gefüttertes Taffeta-Polyester mit Wattierung in Daunenoptik | Verstell- und abnehmbare, gefütterte Kapuze | Verborgene Reißverschlüsse an der linken Brust und am Rückenteil (Schulter bis mittleres Rückenteil) für eine optimale Veredelung | Windschutz durch Stehkragen, durchgängige Windschutzblende an der Innenseite und Bündchen und Saum aus 2x2 Ripp-Strick in Baumwolloptik | Blouson-Design | Retail-Schnitt für ein modernes Image | Stoff getestet für alle Drucktechniken und Bestickungen | Zwei Einschubtaschen mit Reißverschluss, eine Innentasche

Farbe	Größen	1	ab 10	ab 100
Coloured	S - 3XL	67,98	64,58	61,50



S5320 | ST5320 **Active Urban Padded Jacket for women**

100% Polyester
S, M, L, XL

Stedman®

ANTHRA HEATHER **ROYAL HEATHER**

Zwei Seitentaschen mit Reißverschluss | Seitenteile und Seitennähte | Chemische Reinigung | Reißverschluss mit Windschutzleiste | Zwei Seitentaschen mit Druckknöpfen | Aufhänger | Dicke Polyester-Wattierung | Ärmelbündchen mit Reißverschluss | Wasserabweisend | Kapuze und Tasche mit Druckknöpfen | Windabweisend | Hervorragende Wärmeisolierung | Hoher Stehkragen | Abnehmbare mehrteilige Taucherkapuze | Pflegeetikett in der Seitennaht | Kleines Größenetikett im Nacken | Regular Fit | Textilien frei von Schadstoffen nach Oeko-Tex Standard 100 | Ethisch verantwortungsvoll produziert gemäß WRAP-Richtlinien

Farbe	Größen	1	ab 10	ab 100
Coloured	S- XL	85,68	74,98	70,10



S5220 | ST5220 **Active Urban Padded Jacket**

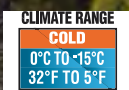
100% Polyester
S, M, L, XL, XXL

Stedman®

ANTHRA HEATHER **MARINA HEATHER**

Aufhänger | Wind- und wasserabweisend | Hervorragende Wärmeisolierung | Innentasche | Einstellbares Ärmelbündchen mit Klettverschluss | Reißverschluss mit Windschutzleiste | Seitentaschen und Brusttasche mit Reißverschluss | Dicke Polyester-Wattierung | Chemische Reinigung | Stehkragen | Ärmelbündchen mit Reißverschluss | Pflegeetikett in der Seitennaht | Kleines Größenetikett im Nacken | Seitennähte | Regular Fit | Textilien frei von Schadstoffen nach Oeko-Tex Standard 100 | Ethisch verantwortungsvoll produziert gemäß WRAP-Richtlinien

Farbe	Größen	1	ab 10	ab 100
Coloured	S- XXL	75,78	66,30	62,00



ST112F | PFJ-4W **Women's Basecamp Thermal Jacket**

Außen: 100% Nylon, Futter: 100% Polyester, Wattierung: 100% Polyester
XS, S, M, L, XL, XXL

Stormtech

BLACK **ELECTRIC BLUE** **NAVY**

STORMTECH D/W/R langlebige, wasserbeständige Außenschicht | 100% Polyester Kunst-Daunen-Füllung | Gesteptter Body | Dehnbare Manschetten | Einstellbarer Saum | Eingesetzte Ärmel | Reißverschluss-Taschen mit Reißverschluss-Garage | Kinnwärmer | Innenliegende Windblende über die gesamte Länge | Packable Into Pocket | Zugang zur Bestückung

Farbe	Größen	1	ab 14	ab 140
Coloured	XS- XXL	118,54	103,72	99,58



ST112 | PJJ-4 **Basecamp Thermal Jacket**

Außen: 100% Nylon, Futter: 100% Polyester, Wattierung: 100% Polyester
S, M, L, XL, XXL, 3XL

Stormtech

BLACK **ELECTRIC BLUE** **NAVY**

STORMTECH D/W/R langlebige, wasserbeständige Außenschicht | 100% Polyester Kunst-Daunen-Füllung | Gesteptter Body | Dehnbare Manschetten | Einstellbarer Saum | Eingesetzte Ärmel | Reißverschluss-Taschen mit Reißverschluss-Garage | Kinnwärmer | Innenliegende Windblende über die gesamte Länge | Packable Into Pocket | Zugang zur Bestückung

Farbe	Größen	1	ab 14	ab 140
Coloured	S- 3XL	118,54	103,72	99,58



BY016 | BY016 **Windrunner Jacket**

100% Nylon, Futter: 100% Polyester
S, M, L, XL, XXL, 3XL, 4XL, 5XL

Build Your Brand

BLACK/BLACK **BLACK/RED** **BLACK/WHITE**

Set-In-Ärmel | Innenfutter aus Mesh | Neutrales Größenlabel ohne Branding, für Nackendruck geeignet | Ripp-Bündchen am Saum und an den Ärmeln | Kapuze mit einfacher Teilungsnaht | Metall-Ösen an der Kapuze mit runden Kordeln | Seitliche Taschen mit Reißverschluss | Reißverschlüsse an der hinteren Innenseite für einfaches Veredeln der Rück- sowie der Frontseite | Wasserabweisendes Material

Farbe	Größen	1	ab 40 (XXL ab 30)	ab 400 (XXL ab 300)
Coloured	S- XL	28,90	25,90	24,38
Coloured	XXL	28,90	25,90	24,38
Coloured	3XL- 5XL	33,36	29,90	28,16



NEW



Z410F | R-410F **Ladies' Bionic Softshell Jacket**

94% Polyester / 6% Elasthan
XS, S, M, L, XL, XXL, 3XL, 4XL
 320 g/m²

BLACK **CLASSIC RED** **FRENCH NAVY** **IRON GREY** **STONE**

Hoch belastbares DWR-Gewebe mit hydrophober Membran | Ausgerüstet mit Bionic-Finish® Eco | Fluor- und PFC-frei | Moderne, körperbetonte Passform | Kontrastierende Reißverschlüsse und Details für eine edle Optik | Hydroshell-Material im Achselbereich für Luftzirkulation | Verdeckte Reißverschlussaschen an der Brust und am Ärmel | Reißverschlusschutz am Kragen | Stehkragen mit Windschutzblende gegen Wind und Zugluft | Verstellbare Ärmelabschlüsse mit Ärmelschließe und Klettverschluss-Lasche | Jerseyfutter mit Wabenstruktur und großzügige Media-Tasche aus Mesh an der Innenseite vorne | Nahtlose Schulterbereiche für mehr Tragekomfort und eine maximale Veredelungsfläche

Farbe	Größen	1	ab 12	ab 120
Coloured	XS - XXL	74,06	65,88	62,60
Coloured	3XL - 4XL	85,14	75,76	71,98



NEW



Z410M | R-410M **Men's Bionic Softshell Jacket**

94% Polyester / 6% Elasthan
XS, S, M, L, XL, XXL, 3XL, 4XL
 320 g/m²

Russell

Hoch belastbares DWR-Gewebe mit hydrophober Membran | Ausgerüstet mit Bionic-Finish® Eco | Fluor- und PFC-frei | Moderne klassische Passform | Kontrastierende Reißverschlüsse und Details für eine edle Optik | Hydroshell-Material im Achselbereich für Luftzirkulation | Verdeckte Reißverschlussaschen an der Brust und am Ärmel | Reißverschlusschutz am Kragen | Stehkragen mit Windschutzblende gegen Wind und Zugluft | Verstellbare Ärmelabschlüsse mit Ärmelschließe und Klettverschluss-Lasche | Jerseyfutter mit Wabenstruktur und großzügige Media-Tasche aus Mesh an der Innenseite vorne | Nahtlose Schulterbereiche für mehr Tragekomfort und eine maximale Veredelungsfläche

Farbe	Größen	1	ab 12	ab 120
Coloured	XS - XXL	74,06	65,88	62,60
Coloured	3XL - 4XL	85,14	75,76	71,98



TJ9510 | 9510 **Lightweight Performance Softshell**

95% Polyester / 5% Elasthan

S, M, L, XL, XXL, 3XL

260 g/m²

Tee Jays

BLACK **GREY MELANGE** **NAVY** **SKY DIVER**

Shaped fit | Aufgesetzte wasserdichte Ärmeltasche | 2 große Fronttaschen | Einstellbarer Saum

Farbe	Größen	1	ab 10	ab 100
Coloured	S - 3XL	68,16	62,58	60,70



TJ9511 | 9511 **Ladies Lightweight Performance Softshell**

95% Polyester / 5% Elasthan
S, M, L, XL, XXL, 3XL
 260 g/m² Tee Jays

BLACK	GREY MELANGE	NAVY
SKY DIVER		

Shaped fit | Aufgesetzte wasserdichte Ärmeltasche | 2 große Fronttaschen | einstellbarer Saum

Farbe	Größen	1	ab 10	ab 100
Coloured	S- 3XL	68,16	62,58	60,70



E7622 | 7622 **Womens Padded Jacket C+**

100% Nylon
S, M, L, XL, XXL, 3XL
 Promodoro

AQUA	BLACK	LIME
STEEL GREY (SOLID)	NAVY	

Wattierte Jacke | Stehkragen | Durchgehender Reißverschluss | Zwei Seitentaschen mit Reißverschluss | Fixierung für Aussenjacke | Neutrales Grössenetikett | Femininer Schnitt | Aussenmaterial 100% Nylon | Wattierung 100% Polyester | Jacken Konzept 5-in-1 | Kombinierbar mit Aussenjacke E7549

Farbe	Größen	1	ab 10	ab 100
Coloured	S- XXL	59,26	51,04	48,16
Coloured	3XL	68,18	58,70	55,40



E7621 | 7621 **Mens Padded Jacket C+**

100% Nylon
S, M, L, XL, XXL, 3XL, 4XL, 5XL
 Promodoro

AQUA	BLACK	LIME
STEEL GREY (SOLID)	NAVY	

Wattierte Jacke | Stehkragen | Durchgehender Reißverschluss | Zwei Seitentaschen mit Reißverschluss | Fixierung für Aussenjacke | Neutrales Grössenetikett | Aussenmaterial 100% Nylon | Wattierung 100% Polyester | Jacken Konzept 5-in-1 | Kombinierbar mit Aussenjacke E7548

Farbe	Größen	1	ab 10	ab 100
Coloured	S- XXL	59,26	51,04	48,16
Coloured	3XL	68,18	58,70	55,40
Coloured	4XL	78,40	67,50	63,70
Coloured	5XL	94,06	81,00	76,42



L838 | 01194 **Womens Softshell Zip Jacket Race**

96% Polyester / 4% Elasthan
S, M, L, XL, XXL
 280 g/m² SOL'S

BLACK	FRENCH NAVY	PEPPER RED
-------	-------------	------------

Zwei Seitentaschen mit Reißverschluss | Verstellbarer Bund mit Kordeldurchzug | SBS-Reißverschluss

Farbe	Größen	1	ab 10	ab 100
Coloured	S- XXL	28,60	24,40	23,76



L837 | 01195 **Mens Softshell Zip Jacket Race**

96% Polyester / 4% Elasthan
S, M, L, XL, XXL, 3XL
 280 g/m² SOL'S

BLACK	FRENCH NAVY	PEPPER RED
-------	-------------	------------

Zwei Seitentaschen mit Reißverschluss | SBS-Reißverschluss

Farbe	Größen	1	ab 10	ab 100
Coloured	S- XXL	28,60	24,40	23,76
Coloured	3XL	34,26	29,22	28,46



L01619 | 01619 **Rex Jacket**

Außen: 100% Polyester, Futter und Füllung: 100% Polyester
S, M, L, XL, XXL, 3XL
 SOL'S

BLACK	FRENCH NAVY
-------	-------------

Außen: Taslan Polyester, Futter: 210T Polyester | Reißverschluss und Druckknöpfe | Reißverschluss-Kragen enthält Kapuze | 3 Vordertaschen | Eine Innentasche

Farbe	Größen	1	ab 10	ab 100
Coloured	S- XXL	87,54	74,16	71,20
Coloured	3XL	100,66	85,28	81,86



LARGE
SIZES

L01625 | 01625 **Rollings Women Softshell Jacket**

100% Polyester
S, M, L, XL, XXL
180 g/m²

SOL'S

L01624 | 01624 **Rollings Men Softshell Jacket**

100% Polyester
S, M, L, XL, XXL, 3XL
180 g/m²

SOL'S

AQUA/FRENCH NAVY | **DARK GREY (SOLID)/BLACK** | **FRENCH NAVY/GREY (SOLID)** | **PEPPER RED/GREY (SOLID)**

Reißverschluss | Kontrastierende, elastische Krageneinfassung | Raglan-Ärmel | Zwei Reißverschluss-Seitentaschen | Eine Innentasche | Ultraleicht und stretchy | TPU Membran - 5000 mm Wassersäule / atmungsaktiv 500 g/m² / 24h

Reißverschluss | Kontrastfarbene, elastische Einfassung an Kragen, Bündchen und Saum | Raglan-Ärmel | Zwei Reißverschluss-Seitentaschen | Eine Innentasche | Ultraleicht und stretchy | TPU Membran - 5000 mm Wassersäule / atmungsaktiv 500 g/m² / 24h

Farbe	Größen	1	ab 10	ab 100
Coloured	S - XXL	49,84	42,00	40,28

Farbe	Größen	1	ab 10	ab 100
Coloured	S - XXL	49,84	42,00	40,28
Coloured	3XL	57,28	48,28	46,30



L863 | 46800 **Ladies Softshell Jacket Roxy**

96% Polyester / 4% Elasthan
S, M, L, XL, XXL
 340 g/m²

SOL'S

ABSINTHE GREEN	ABYSS BLUE	BLACK	CHARCOAL GREY (SOLID)
DARK CHOCOLATE	GREY MELANGE	PEPPER RED	ROYAL BLUE
WHITE			

Weicher, atmungsaktiver Stoff aus drei Schichten | Winddicht | Wasserdicht: 8.000 mm und atmungsaktiv: 1.000 g/m² | Eine Brusttasche | Schnürung an der Gürtellinie | Zwei Seitentaschen mit Reißverschluss | Verstellbare Klett-Bündchen | Femininer Schnitt

Farbe	Größen	1	ab 10	ab 100
Coloured	S- XXL	51,58	43,70	41,94

L866 | 46600 **Men's Softshell Jacket Relax**

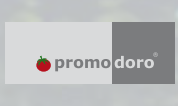
96% Polyester / 4% Elasthan
S, M, L, XL, XXL, 3XL, 4XL
 340 g/m²

SOL'S

ABSINTHE GREEN	ABYSS BLUE	BLACK	CHARCOAL GREY (SOLID)
DARK CHOCOLATE	GREY MELANGE	PEPPER RED	ROYAL BLUE
WHITE			

Weicher, atmungsaktiver Stoff aus drei Schichten | Winddicht | Wasserdicht: 8.000 mm und atmungsaktiv: 1.000 g/m² | Eine Brusttasche | Schnürung an der Gürtellinie | Zwei Seitentaschen mit Reißverschluss | Verstellbare Klett-Bündchen

Farbe	Größen	1	ab 10	ab 100
Coloured	S- XXL	51,58	43,70	41,94
Coloured	3XL	61,90	52,44	50,34
Coloured	4XL	74,30	62,94	60,42



E7820 | 7820 **Mens Softshell Jacket C+**

Außen: 95% Polyester / 5% Elasthan, Innen: 100% Polyester
S, M, L, XL, XXL, 3XL, 4XL, 5XL
 310 g/m²

Promodoro

AQUA	BLACK	FIRE RED	NAVY
STEEL GREY (SOLID)			

Stehkragen | Durchgehender Reißverschluss | Verstellbare Armabschlüsse mit Klettverschluss | Tunnelzug am Saum mit Kordelstopper innen | Zwei Seitentaschen mit Reißverschluss | Fixierung für Aussenjacke | Neutrales Grössenetikett | Atmungsaktiv | Wasserdicht 8.000 mm | Softshell Bonded Fleece bi-elastisch | Jacken Konzept 5-in-1 | Kombinierbar mit Aussenjacke E7548

Farbe	Größen	1	ab 10	ab 100
Coloured	S - XXL	59,26	51,04	48,16
Coloured	3XL	68,18	58,70	55,40
Coloured	4XL	78,40	67,50	63,70
Coloured	5XL	94,06	81,00	76,42



E7821 | 7821 **Womens Softshell Jacket C+**

95% Polyester / 5% Elasthan
S, M, L, XL, XXL, 3XL
 310 g/m²

Promodoro

AQUA	BLACK	FIRE RED	NAVY
STEEL GREY (SOLID)			

Stehkragen | Reißverschluss mit Regen- und Kinnschutz | Verstellbare Armabschlüsse mit Klettverschluss | Tunnelzug am Saum mit Kordelstopper innen | Zwei Seitentaschen mit Reißverschluss | Fixierung für Aussenjacke | Neutrales Grössenetikett | Femininer Schnitt | Atmungsaktiv | Wasserdicht 8.000 mm | Softshell Bonded Fleece bi-elastisch | Jacken Konzept 5-in-1 | Kombinierbar mit Aussenjacke E7549

Farbe	Größen	1	ab 10	ab 100
Coloured	S - XXL	59,26	51,04	48,16
Coloured	3XL	68,18	58,70	55,40



RG692 | TRA692 **Men's Printable Softshell Jacket - Print Perfect**

100% Polyester
S, M, L, XL, XXL, 3XL
 270 g/m²

Regatta

BLACK/BLACK	CLASSIC RED/SEAL GREY (SOLID)	NAVY/NAVY
--------------------	--------------------------------------	------------------

Softshell-Gewebe mit wärmender Innenseite | Dauerhaft wasserabweisende Ausstattung | Windbeständiges Gewebe | Schnell trocknend | Zwei tief angesetzte Reißverschluss-Taschen

RG693 | TRA693 **Women's Printable Softshell Jacket - Print Perfect**

100% Polyester
36 (10), 38 (12), 40 (14), 42 (16), 44 (18), 46 (20)
 270 g/m²

Regatta

OXFORD BLUE/OXFORD BLUE

Softshell-Gewebe mit wärmender Innenseite | Dauerhaft wasserabweisende Ausstattung | Windbeständiges Gewebe | Schnell trocknend | Zwei tief angesetzte Reißverschluss-Taschen | Taillierter Schnitt

Farbe	Größen	1	ab 16	ab 160
Coloured	S - 3XL	32,90	29,90	27,90

Farbe	Größen	1	ab 16	ab 160
Coloured	36 (10) - 46 (20)	32,90	29,90	27,90



RG689 | TRA689 **Womens Softshell Jacket - Octagon II**

96% Polyester / 4% Elasthan
34 (8), 36 (10), 38 (12), 40 (14), 42 (16), 44 (18), 46 (20), 48 (22)

Regatta

34 (8), 36 (10), 38 (12), 40 (14), 42 (16), 44 (18), 46 (20), 48 (22)

BLACK/BLACK | NAVY/SEAL GREY (SOLID)

36 (10), 38 (12), 40 (14), 42 (16), 44 (18), 46 (20)

BRIGHT YELLOW/BLACK | CLASSIC RED/BLACK | EXTREME GREEN/BLACK

HOT PINK/BLACK | MAJESTIC PURPLE/BLACK | OXFORD BLUE/BLACK

SEAL GREY (SOLID)/BLACK | WHITE/BLACK

Wasserdichtes und atmungsaktives, gewebtes Softshell XPT 3-Lagen-Membrangewebe mit wärmer Innenseite | Windbeständiges Gewebe | Dauerhaft wasserabweisende ATL-Ausstattung | Reißverschluss-Abdeckung innen | Zwei tief angesetzte Reißverschluss-Taschen und eine Reißverschluss-Brusttasche | Verstellbarer, elastischer Saumschnürzug | Taillierter Schnitt

Farbe	Größen	1	ab 16	ab 160
Coloured	34 (8) - 48 (22)	50,50	45,90	42,90

RG688 | TRA688 **Mens Softshell Jacket - Octagon II**

96% Polyester / 4% Elasthan
XS, S, M, L, XL, XXL, 3XL, 4XL, 5XL

Regatta

XS, S, M, L, XL, XXL, 3XL, 4XL, 5XL

BLACK/BLACK | NAVY/SEAL GREY (SOLID)

S, M, L, XL, XXL, 3XL, 4XL

BRIGHT YELLOW/BLACK | CLASSIC RED/BLACK | DARK SPRUCE/BLACK

MAJESTIC PURPLE/BLACK | EXTREME GREEN/BLACK | OXFORD BLUE/BLACK

SEAL GREY (SOLID)/BLACK | WHITE/BLACK

Wasserdichtes und atmungsaktives, gewebtes Softshell XPT 3-Lagen-Membrangewebe mit wärmer Innenseite | Windbeständiges Gewebe | Dauerhaft wasserabweisende ATL-Ausstattung | Reißverschluss-Abdeckung innen | Zwei tief angesetzte Reißverschluss-Taschen und eine Reißverschluss-Brusttasche | Verstellbarer, elastischer Saumschnürzug

Farbe	Größen	1	ab 16	ab 160
Coloured	XS - 5XL	50,50	45,90	42,90



REGATTA
PROFESSIONAL

RG642 | TRA642 **Uproar Softshell Jacket**

96% Polyester / 4% Elasthan
S, M, L, XL, XXL, 3XL, 4XL, 5XL
270 g/m²

Regatta

S, M, L, XL, XXL, 3XL, 4XL, 5XL

BLACK/BLACK NAVY/NAVY

S, M, L, XL, XXL, 3XL

BLACK/SEAL GREY (SOLID)/SEAL GREY (SOLID) HOT PINK/SEAL GREY (SOLID) SEAL GREY (SOLID)/SEAL GREY (SOLID)

OXFORD BLUE/SEAL GREY (SOLID) ROYAL BLUE/SEAL GREY (SOLID)

Zwei tief angesetzte Reißverschluss-Taschen | Gewebtes Stretch-Softshell-Material mit wärmender Innenseite | Dauerhaft wasserabweisende Ausstattung, Nähte sind nicht verschweißt | Windbeständiges und schnell trocknendes Material | Verstellbarer, elastischer Saumschnürzug | Kann als Innenjacke für folgendes Modell verwendet werden: RG447 | Zweite Farbe ist die Jackenfarbe innen

Farbe	Größen	1	ab 16	ab 160
Coloured	S - 5XL	45,90	41,90	39,10



REGATTA
PROFESSIONAL

RG645 | TRA645 **Women's Uproar Softshell Jacket**

96% Polyester / 4% Elasthan
32 (6), 34 (8), 36 (10), 38 (12), 40 (14), 42 (16), 44 (18), 46 (20), 48 (22)
270 g/m²

Regatta

32 (6), 34 (8), 36 (10), 38 (12), 40 (14), 42 (16), 44 (18), 46 (20), 48 (22)

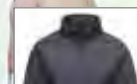
BLACK/BLACK NAVY/NAVY

36 (10), 38 (12), 40 (14), 42 (16), 44 (18), 46 (20)

CLASSIC RED/SEAL GREY (SOLID) HOT PINK/SEAL GREY (SOLID) OXFORD BLUE/SEAL GREY (SOLID)

Zwei tief angesetzte Reißverschluss-Taschen | Dauerhaft wasserabweisende Ausstattung, Nähte sind nicht verschweißt | Gewebtes Stretch-Softshell-Material mit wärmender Innenseite | Leichtgewichtig und sehr hoher Tragekomfort | Schnell trocknendes Material | Taillierter Schnitt | Windbeständiges Gewebe | Zweite Farbe ist die Jackenfarbe innen

Farbe	Größen	1	ab 16	ab 160
Coloured	32 (6) - 48 (22)	45,90	41,90	39,10





REGATTA
PROFESSIONAL

RG654 | TRA654 **Reid Softshell Jacket**

96% Polyester / 4% Elasthan
XS, S, M, L, XL, XXL, 3XL, 4XL
270 g/m²

Regatta

BLACK **NAVY**

Gewebtes Stretch-Softshell-Material mit wärmender Innenseite | Dauerhaft wasserabweisende Ausstattung | Windbeständiges Gewebe | Schnell trocknend | Leichtgewicht mit sehr hohem Tragekomfort | Zwei tief angesetzte Reißverschluss-Taschen | Verstellbarer, elastischer Saumschnürzug

Farbe	Größen	1	ab 16	ab 160
Coloured	XS- 4XL	39,50	35,90	33,50



REGATTA
PROFESSIONAL

RG681 | TRA681 **Classic 3 Layer Softshell Jacket**

96% Polyester / 4% Elasthan
S, M, L, XL, XXL, 3XL
300 g/m²

Regatta

BLACK/BLACK **CLASSIC RED/SEAL GREY (SOLID)** **NAVY/SEAL GREY (SOLID)**
OXFORD BLUE/SEAL GREY (SOLID)

Wasserabweisendes und atmungsaktives, gewebtes Softshell XPT 3-Lagen-Membran-Gewebe mit wärmender Innenseite | Windbeständiges Membran-Gewebe | Zwei tief angesetzte Reißverschluss-Taschen

Farbe	Größen	1	ab 16	ab 160
Coloured	S- 3XL	43,90	39,90	39,10



REGATTA
PROFESSIONAL

RG678 | TRA678 **Void Softshell Jacket**

96% Polyester / 4% Elasthan
S, M, L, XL, XXL, 3XL
300 g/m²

Regatta

DARK NAVY

Wasserdichtes, atmungsaktives und gewebtes Softshell XPT | Windbeständiges 3-Lagen-Membrangewebe mit wärmender Innenseite | Dauerhaft wasserabweisende ATL-Ausstattung | Kein externes Regatta-Branding | Nacken-Etiketten in Hals-Naht eingenäht | Reißverschluss-Abdeckung innen | Zwei tief angesetzte Reißverschluss-Taschen und eine Brusttasche | Verstellbarer, elastischer Saumschnürzug

Farbe	Größen	1	ab 16	ab 160
Dark Navy	S- 3XL	59,30	53,90	50,30



REGATTA
PROFESSIONAL

RG680 | TRA680 **Classic Softshell Jacket**

96% Polyester / 4% Elasthan
S, M, L, XL, XXL, 3XL
240 g/m²

Regatta

BLACK **CLASSIC RED** **NAVY** **OXFORD BLUE**
SEAL GREY (SOLID)

Leichtes Softshell-Gewebe mit Jersey-Kaschierung | Softshell-Stretch-Leichtgewebetechnologie | Dauerhaft wasserabweisende Ausstattung | Windbeständiges Gewebe | Weicher Griff | Schnell trocknend | Leichtgewicht, mit sehr hohem Tragekomfort | Zwei tief angesetzte Reißverschluss-Taschen

Farbe	Größen	1	ab 16	ab 160
Coloured	S- 3XL	30,70	27,90	27,00

JACKEN (SOFT SHELL)



RG650 | TRA650 Hydroforce Softshell

96% Polyester / 4% Elasthan
S, M, L, XL, XXL, 3XL
300 g/m²

Regatta

BLACK/BLACK	CLASSIC RED/BLACK	NAVY/BLACK
OXFORD BLUE/BLACK		

Gewebtes, wasserdichtes und atmungsaktives Softshell XPT 3-Lagen-Membrangewebe | Reißverschluss-Abdeckung innen | Strukturierte Ripstop-Schulterpartien | Verstellbarer, elastischer Saumschnürzug, Polyester-Netzenfutter | Windbeständiges Membran-Gewebe | Dauerhaft wasserabweisende ATL-Ausstattung | Verstellbare Bündchen mit Kautschuk-Laschen | Sicherheitsinnentasche mit Reißverschluss, Handy-Innentasche | Einfaltbare, gefütterte Rundum-Kapuze mit Verstellmöglichkeit | Zwei tief angesetzte Reißverschluss-Taschen und eine Brusttasche

Farbe	Größen	1	ab 16	ab 160
Coloured	S - 3XL	72,50	65,90	61,60



RG674 | TRA674 Softshelljacket Arcola

96% Polyester / 4% Elasthan
S, M, L, XL, XXL, 3XL

Regatta

BLACK/SEAL GREY (SOLID)	CLASSIC RED/SEAL GREY (SOLID)	EXTREME GREEN/SEAL GREY (SOLID)
FRENCH BLUE/SEAL GREY (SOLID)	OTTER/SEAL GREY (SOLID)	SUN ORANGE/SEAL GREY (SOLID)

Wasserdichtes und atmungsaktives Softshell XPT 3-Lagen-Membrangewebe mit warm ange-rauter Innenseite | Windbeständiges Membrangewebe | ATL dauerhaft wasserabweisende Ausstattung | Zwei tief angesetzte Reißverschluss-Taschen und eine Brusttasche | Eine Reißverschluss-Ärmeltasche | Verstellbare Bündchen | Verstellbarer Kordelzug am Bund | Reißverschluss-Abdeckung innen

Farbe	Größen	1	ab 16	ab 160
Coloured	S - 3XL	67,90	59,90	55,90



BEST
SELLER

533



RT121 | R121X Classic Soft Shell Jacket

Außen: 93% Polyester / 7% Elasthan, Mittelschicht: 100% Polyurethan, Innen: 100% Polyester

S, M, L, XL, XXL, 3XL, 4XL
320 g/m²

Result

BLACK	BOTTLE	NAVY	WORKGUARD GREY
S, M, L, XL, XXL			
AZURE	GREY		
S, M, L, XL, XXL, 3XL			
RED			

Wasserdicht bis 8.000 mm, winddicht und atmungsaktiv (1.000 g/m²/24h) | 3-lagiger, wasserdichter Verbundstoff (320 g/m²) | Außenschicht: 93% Polyester und 7% Elasthan | Mittelschicht: wasserdichte, atmungsaktive und winddichte thermoplastische Polyurethan-Membran (TPU) | Innenschicht: Microfleece für noch mehr Wärme | Durchgehender YKK-Reißverschluss an der Vorderseite | Zwei Seitentaschen mit Reißverschluss, Eine Brusttasche mit Reißverschluss, zwei große Innentaschen und eine Handyinnentasche | Saum mit verstellbarem Kordelzug | Modisch geschnittene, längere Rückseite | Weiches, extrem dehnfähiges Material und bequemer, aktiver Schnitt | Windbremse an der Innenseite | Dekorative Passe an Vorderseite und Rückseite | Veredelungszugang: Verdeckter Reißverschluss oben an innerer Rückseite

Farbe	Größen	1	ab 10	ab 100
Coloured	S - 4XL	45,50	41,90	40,20



RT121F | R121F Ladies' Classic Soft Shell Jacket

Außenschicht: 93% Polyester / 7% Elasthan, Mittelschicht: 100% Polyurethan, Innenschicht: 100% Polyester

S (10/36), M (12/38), L (14/40), XL (16/42), XXL (18/44)
320 g/m²

Result

AZURE	BLACK	BOTTLE	GREY
NAVY	RED		

Wasserdicht bis 8.000 mm, winddicht und atmungsaktiv (1.000 g/m²/24h) | 3-lagiger, wasserdichter Verbundstoff (320 g/m²) | Außenschicht: 93% Polyester und 7% Elasthan | Mittelschicht: wasserdichte, atmungsaktive und winddichte thermoplastische Polyurethan-Membran (TPU) | Innenschicht: Microfleece für noch mehr Wärme | Weiches, extrem dehnfähiges Material | Windschutzleiste innen | Dekorative Passe an Vorderseite und Rückseite | YKK - Reißverschluss | Seitentaschen und Brusttasche mit Reißverschluss | Eine Innentasche | Saum mit verstellbarem Kordelzug | Verlängerter Rücken | Tailliert | Microfleece innen | Veredelungszugang: Verdeckter Reißverschluss oben an innerer Rückseite

Farbe	Größen	1	ab 10	ab 100
Coloured	S - XXL	45,50	41,90	40,20



RT136X | R136X **Ultra Lite Soft Shell Jacket**

Außen: 93% Polyester / 7% Elasthan, Mittelschicht: 100% Polyurethan, Innen: 100% Polyester

XS, S, M, L, XL, XXL

240 g/m²

Result

BLACK

Wasserdicht bis 5.000 mm, atmungsaktiv (3.000 g/m²/24h), winddicht | 3-lagiger, wasserdichter Verbundstoff (240 g/m²) | Außenschicht: 93% Polyester 7% Elasthan | Mittelschicht: wasserdichte, atmungsaktive und winddichte, thermoplastische Polyurethan-Membran | Innenschicht: Polyester-Netz | Rechte Brusttasche mit wasserdicht verschweißter Naht | Durchgehender, wasserdichter Reißverschluss an der Vorderseite | Lüftungsöffnungen im Bereich der Unterarme | Reflektierendes Logo von TECH Performance sichtbar bei verstellbaren Ärmelaufschlägen mit Gummiklettverschluss | Weiches, sporttaugliches Material aus 3-Wege-Stretch | Leicht, schnell trocknend | Komfortable Passform | Blindlogo von TECH Performance auf linkem Arm | Einzeln in Karton verpackt | Veredelungszugang

Farbe	Größen	1	ab 10	ab 100
Black	XS- XXL	85,90	81,90	78,60



RT120 | R120X **Activity Softshell Jacket**

Außen: 93% Polyester / 7% Elasthan, Mittelschicht: 100% Polyurethan, Innen: 100% Polyester

S, M, L, XL, XXL, 3XL

320 g/m²

Result

S, M, L, XL, XXL, 3XL

NAVY/BLACK

YELLOW/BLACK

S, M, L, XL, XXL

RED/BLACK

SKY/BLACK

VIVID GREEN/BLACK

Wasserdicht bis 8.000 mm, winddicht und atmungsaktiv (1.000 g/m²/24h) | 3-lagiger, wasserdichter Verbundstoff (320 g/m²) | Außenschicht: 93% Polyester und 7% Elasthan | Mittelschicht: wasserdichte, atmungsaktive und winddichte thermoplastische Polyurethan-Membran | Innenschicht: Microfleece für noch mehr Wärme | Durchgehender YKK-Reißverschluss an der Vorderseite | Zwei geräumige Vordertaschen mit Reißverschluss, eine Innentasche und eine Handy-Innentasche | Stretchbündchen mit Daumenloch | Saum mit verstellbarem Kordelezug | Modisch geschnittene, längere Rückseite | Weiches, extrem dehnfähiges Material | Windbremse an der Innenseite | Dekorative Passe an Vorderseite und Rückseite | Unterarmlüftung mit Reißverschluss und Netzeinsatz

Farbe	Größen	1	ab 10	ab 100
Coloured	S- 3XL	49,80	45,90	44,00



RT122F | R122F **Women's Classic Soft Shell Jacket**

Außen: 93% Polyester / 7% Elasthan, Mittelschicht: 100% Polyurethan, Innen: 100% Polyester

XS (8/34), S (10/36), M (12/38), L (14/40), XL (16/42), XXL (18/44)

320 g/m²

Result

BLACK

NAVY

RED

Wasserdicht bis 8.000 mm, winddicht und atmungsaktiv (1.000 g/m²/24h) | Mittelschicht: wasserdichte, atmungsaktive und winddichte, thermoplastische Polyurethan-Membran | Außenschicht: 93% Polyester und 7% Elasthan | Innenschicht: Microfleece für noch mehr Wärme | 3-lagiger, wasserdichter Verbundstoff (320 g/m²) | Dekorative Passe an Vorderseite und Rückseite | Körperbetonte Passform | Durchgehender YKK-Reißverschluss an der Vorderseite | Zwei Seitentaschen mit Reißverschluss und Ziernaht, eine Ärmeltasche mit Reißverschluss und eine große Handy-Innentasche | 12 cm lange Seiten-Reißverschlüsse zur Einstellung | Austauschbares Kragensystem mit Reißverschluss (Drei Farben im Lieferumfang enthalten) | Weiches, extrem dehnfähiges Material | Veredelungszugang: Verdeckter Reißverschluss im Brustbereich auf der linken Seite

Farbe	Größen	1	ab 10	ab 100
Coloured	XS- XXL	51,90	47,90	45,90



RT119 | R119X **Blade Softshell Jacket**

Außen: 93% Polyester / 7% Elasthan, Mittelschicht: 100% Polyurethan, Innen: 100% Polyester

XS, S, M, L, XL, XXL

320 g/m²

Result

CHARCOAL/PAMPAS/PALE GREY

LIME/CHARCOAL/PALE GREY

ROYAL/NAVY/PALE GREY

320 g/m² 3-lagiger, wasserdichter Verbundstoff mit 8.000 mm außen | Mittelschicht: wasserdichte, atmungsaktive (3.000 g/m²/24h) und winddichte, thermoplastische Polyurethan-Membran | Innenschicht: Microfleece für noch mehr Wärme | Stretchbündchen mit Daumenloch | Saum mit verstellbarem Kordelezug | Modisch geschnittene, längere Rückseite | Weiches, extrem dehnfähiges Material | Modisch aktiver Schnitt | Windbremse an der Innenseite | Unterarmlüftung mit Reißverschluss und Netzeinsatz | Zwei Seitentaschen mit Reißverschluss, eine Ärmeltasche mit Reißverschluss und eine Handy-Innentasche | Durchgehender YKK-Reißverschluss an der Vorderseite

Farbe	Größen	1	ab 10	ab 100
Coloured	XS- XXL	61,90	57,90	55,50