



**L990** | 88010 **Long Apron Gala**

65% Polyester / 35% Baumwolle  
75 x 90 cm (Breite x Länge)  
240 g/m<sup>2</sup>

SOL'S

APPLE GREEN	AQUA	BOTTLE GREEN	BURGUNDY
CHOCOLATE	DARK GREY (SOLID)	DEEP BLACK	GOLD
KELLY GREEN	NAVY	ORANGE	ORCHID PINK
RED	ROPE	ROYAL BLUE	WHITE

Easy-Care-Material | Fronttasche 2-teilig | Durch Metall-Schnalle verstellbare Nackenschlaufe

Farbe	Größen	1	ab 50	ab 500
Coloured	75 x 90 cm	12,42	10,52	10,10



**L01744** | 01744 **Gramercy Apron**

65% Polyester / 35% Baumwolle  
80 x 63 cm  
190 g/m<sup>2</sup>

SOL'S

BLACK	BURGUNDY	CHOCOLATE	DARK GREY (SOLID)
RED	WHITE		

Große Vordertasche

Farbe	Größen	1	ab 50	ab 500
Coloured	80 x 63 cm	8,04	6,86	6,68



**NE92003** | O92003 **Chef Apron**

100% Baumwolle  
70 x 90 cm (Breite x Länge)  
210 g/m<sup>2</sup> Neutral

BLACK	WHITE
-------	-------

Bio- und Fairtrade-zertifiziert | Schweres Twillgewebe | Einstellbarer Zug | Metall-Druckknöpfe | Neutral und Fairtrade-Siegel an der Seite

Farbe	Größen	1	ab 100	ab 1000
Coloured	70 x 90 cm	20,84	17,86	17,12



**NE92002** | O92002 **Cafe Apron**

100% Baumwolle  
110 x 50 cm (Breite x Länge)  
210 g/m<sup>2</sup> Neutral

BLACK	WHITE
-------	-------

Bio- und Fairtrade-zertifiziert | Schweres Twillgewebe | Träger an der Taille | Tasche auf der Vorderseite | Neutral und Fairtrade-Siegel an der Seite

Farbe	Größen	1	ab 100	ab 1000
Coloured	110 x 50 cm	16,98	14,54	13,96



**K518** | KK518 **Bib Apron**

65% Polyester / 35% Baumwolle  
89 x 92 cm (Länge x Breite)  
190 g/m<sup>2</sup> Bargear

BLACK
-------

Unisex-Bistroschürze | Abgesetzte Bänder am Taillebund | Verstellbarer Halsausschnitt mit Kunststoffverstellern | Zwei Vordertaschen | Gewebtes Bargear®-Etikett und Pflegeetikett am Taillebund | Anhänger mit Aufdruck Superwash 60°

Farbe	Größen	1	ab 50	ab 500
Black	89 x 92 cm	11,68	10,50	9,98



**K517** | KK517 **Bib Apron (No Pocket)**

65% Polyester / 35% Baumwolle  
89 x 92 cm (Länge x Breite)  
190 g/m<sup>2</sup> Bargear

BLACK
-------

Unisex-Bistroschürze | Abgesetzte Bänder am Taillebund | Verstellbarer Halsausschnitt mit Kunststoffverstellern | Gewebtes Bargear®-Etikett und Pflegeetikett am Taillebund | Anhänger mit Aufdruck Superwash 60 °C

Farbe	Größen	1	ab 50	ab 500
Black	89 x 92 cm	10,88	9,80	9,32



**K124** | KK124 **Bar Polo Shirt**

100% Baumwolle  
S, M, L, XL, XXL  
125 g/m<sup>2</sup> Bargear

BLACK
-------

Polohemd aus Jersey-Strick mit Webkragen und Knopfleiste | Knopfleiste mit drei Knöpfen | Versiegelte Schulternähte | Abgesetzte, angesetzte, doppellagige Ärmelbündchen | Seitliche Schlitze mit Webband hinten | Gerader Saum | Ersatzknopf | Gewebtes Bargear®-Halsetikett | Waschbar 40 °C

Farbe	Größen	1	ab 40	ab 400
Black	S - XXL	15,46	13,90	13,20



**K513** | KK513 **Bar Apron Short**

100% Baumwolle  
69 x 38 cm (Breite x Länge)  
280 g/m<sup>2</sup> Bargear

BLACK	LIME	NAVY
ORANGE	PURPLE	RASPBERRY
RED	ROYAL	TURQUOISE
WHITE		

Doppeltasche vorne zentriert | Eine Reißverschluss-Tasche | Eine offene Tasche | Baumwoll-Twill | Feste Stoffbänder zum Binden | Waschbar bis 60 °C | Oeko-Tex® Standard 100 zertifiziert

Farbe	Größen	1	ab 50	ab 500
Coloured	69 x 38 cm	12,22	11,00	10,46



**K515** | KK515 **Bargear™ Bar Bib Apron Superwash® 60° Unisex**

100% Baumwolle  
**One Size**  
 280 g/m<sup>2</sup> Bargear

BLACK	LIME	NAVY
ORANGE	PURPLE	RASPBERRY
RED	ROYAL	TURQUOISE
WHITE		

Bänder in derselben Farbe am Bund | Doppelte, offene Taschen | Verstellbarer Halsausschnitt | Gewebtes Label | Unisex | Superwash 60 °C | Oeko-Tex® Standard 100 zertifiziert

Farbe	Größen	1	ab 25	ab 250
Coloured	One Size	22,12	19,90	18,90



**K514** | KK514 **Bar Apron Long**

100% Baumwolle  
**89 x 79 cm (Breite x Länge)**  
 280 g/m<sup>2</sup> Bargear

BLACK	LIME	NAVY
ORANGE	PURPLE	RASPBERRY
RED	ROYAL	TURQUOISE
WHITE		

Doppelte offene Taschen vorne zentriert | Feste Stoffbänder zum Binden | Baumwoll-Twill | Waschbar bis 60 °C | Oeko-Tex® Standard 100 zertifiziert

Farbe	Größen	1	ab 50	ab 500
Coloured	89 x 79 cm	18,88	17,00	16,16



**KX152** | KXGTAB **Business- and Gastronomy Reversible Belt**

100% Polyurethan  
**One Size**  
Korntex

BLACK/BROWN
-------------

Korntex®: Entwickelt und entworfen in Deutschland | Gürtel mit Wendefunktion | Hergestellt aus hochwertigem Kunstleder | Ein Gürtel, zwei Farben: Schwarz oder Braun | Mit EAN-Barcode ausgestattet | 130 cm

Farbe	Größen	1	ab 144	ab 1440
Black/Brown	One Size	10,04	8,74	8,40



**WM364** | W364 **Fairtrade Cotton Adult Craft Apron**

100% Baumwolle  
**72 x 93 cm**  
 290 g/m<sup>2</sup> Westford Mill

NATURAL
---------

100% Baumwoll-Canvas | Fairtrade-zertifizierte Baumwolle | Im Stil einer Latzschürze | Große Vordertasche | Baumwoll-Bindeband mit verstellbarer Schiebeschleife | 100 cm lange Baumwoll-Taillenbänder im Fischgrätmuster | Schürzenlänge: 93 cm | Schürzenbreite: 72 cm

Farbe	Größen	1	ab 72	ab 720
Natural	72 x 93 cm	9,96	8,98	8,38



**WM701** | W701 **Tea Towel**

100% Baumwolle  
**ca. 50 x 70 cm**  
 170 g/m<sup>2</sup> Westford Mill

NATURAL	PASTEL BLUE	PASTEL LEMON
PASTEL MINT	PASTEL PEACH	PASTEL PINK
WHITE		

Geschirrtuch | Artikelgewicht ca. 72 g | TearAway-Label

Farbe	Größen	1	ab 250	ab 2500
Natural	50x70 cm	2,06	1,88	1,74
Coloured	50x70 cm	2,20	1,98	1,84



**BCHUD02** | HUD02 **Latzschürze DNM Master**

100% Baumwolle  
85 x 95 cm (Breite x Länge)

B&C

DEEP BLUE DENIM

Denim 100% Baumwolle (garment wash) | Lange Schürze im Latzstil | Verstellbarer Träger mit Latzhosenschnalle | Eine aufgesetzte Tasche vorne mit zusätzlicher Einstecktasche | Metall-Nieten zur Verstärkung



**BCHUD01** | HUD01 **Placemat DNM Surface**

100% Baumwolle  
One Size

B&C

DEEP BLUE DENIM

Denim 100% Baumwolle (garment wash) | Rechteckige Form | Bestecktasche mit dekorativer Passe [erinnert an Tasche auf Jeans] und Schlaufe für Servietten oder andere kreative Ideen | Schlaufe in Ecke oben links



**BCHUD03** | HUD03 **Brotkorb DNM Please**

100% Baumwolle  
One Size

B&C

DEEP BLUE DENIM

Denim 100% Baumwolle (garment wash) | Futter 100% Baumwolle (Deep Blue) | Durch Umschlagen des Rands in der Höhe verstellbar

Farbe	Größen	1	ab 25	ab 250
Deep Blue Denim	85 x 95 cm	38,20	34,10	31,58

Farbe	Größen	1	ab 40	ab 400
Deep Blue Denim	One Size	12,78	11,38	10,50

Farbe	Größen	1	ab 25	ab 250
Deep Blue Denim	One Size	15,20	13,58	12,58



**L995** | 88020 **Medium Apron Greenwich**

65% Polyester / 35% Baumwolle  
90 x 65 cm (Breite x Länge)  
240 g/m<sup>2</sup>

SOL'S

APPLE GREEN	BOTTLE GREEN	BURGUNDY	ROPE
CHOCOLATE	DARK GREY (SOLID)	DEEP BLACK	WHITE
NAVY	RED		

Fronttasche 2-teilig

Farbe	Größen	1	ab 50	ab 500
Coloured	90 x 65 cm	10,76	9,12	8,74



**EX273** | 273 **Schlupfkasack**

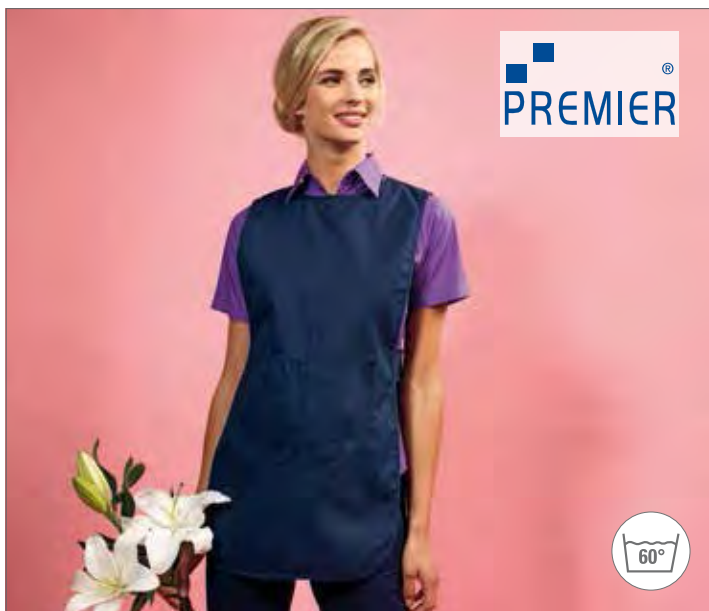
50% Baumwolle / 50% Polyester  
XS, S, M, L, XL, XXL, 3XL, 4XL, 5XL  
175 g/m<sup>2</sup>

Exner

BLACK	BORDEAUX	GRAPHITE	HOT PINK
LEMON GREEN	LIGHT BLUE	LIGHT GREEN	NAVY
PURPLE	RED	ROYAL BLUE	TEAL
WHITE			

V-Ausschnitt | Eine Brusttasche | Zwei Seitentaschen | Seitenschlitze | Bügelleicht- und Softausstattung

Farbe	Größen	1	ab 50	ab 500
Coloured	XS - XL	21,38	18,54	17,60
Coloured	XXL	23,54	20,40	19,36
Coloured	3XL	26,74	23,18	22,00
Coloured	4XL	29,94	25,94	24,64
Coloured	5XL	33,14	28,72	27,26



**PW172** | PR172 **Womens Long Pocket Tabard**

65% Polyester / 35% Baumwolle  
**S, M, L, XL**  
 195 g/m<sup>2</sup>

Premier Workwear

<b>BLACK</b>	<b>NAVY (CA. PANTONE 2766)</b>	<b>ROYAL (CA. PANTONE 286)</b>
--------------	--------------------------------	--------------------------------

Lange Damen-Tunika mit Fronttasche | Länge ca. 78 cm | Seitliche Laschen mit verstellbarem Druckknopfverschluss | Abgerundeter Saum | Große aufgesetzte Tasche mit farblich passender Verzierung | Waschbar bis 60 °C | Material nach Oeko-Tex® Standard 100 zertifiziert | WRAP zertifiziert

Farbe	Größen	1	ab 36	ab 360
Coloured	S - XL	16,00	14,40	13,82



**PW176** | PR176 **Spa Tabard**

65% Polyester / 35% Baumwolle  
**S, M, L, XL**  
 195 g/m<sup>2</sup>

Premier Workwear

<b>HOT PINK (CA. PANTONE 214C)/BLACK</b>	<b>TURQUOISE (CA. PANTONE 312)/BLACK</b>
------------------------------------------	------------------------------------------

Lange Damen-Tunika mit schwarzem Ziereinsetz | Länge: ca. 72 cm | Seitenschlaufen mit verstellbarem Verschluss | Zwei Fronttaschen mit schräger Öffnung | Waschbar bis 60 °C | Material nach Oeko-Tex® Standard 100 zertifiziert | WRAP zertifiziert

Farbe	Größen	1	ab 36	ab 360
Coloured	S - XL	15,50	13,90	13,34



**PW171** | PR171 **Womens Pocket Tabard**

65% Polyester / 35% Baumwolle  
**S, M, L, XL, XXL, 3XL**  
 195 g/m<sup>2</sup>

Premier Workwear

<b>BLACK</b>	<b>BOTTLE (CA. PANTONE 560)</b>	<b>BROWN (CA. PANTONE 476)</b>
<b>BURGUNDY (CA. PANTONE 216)</b>	<b>DARK GREY (CA. PANTONE 431)</b>	<b>EMERALD (CA. PANTONE 341)</b>
<b>FUCHSIA (CA. PANTONE 219)</b>	<b>LIME (CA. PANTONE 382)</b>	<b>NATURAL (CA. PANTONE 1205)</b>
<b>NAVY (CA. PANTONE 2766)</b>	<b>ORANGE (CA. PANTONE 1655)</b>	<b>PINK (CA. PANTONE 1895)</b>
<b>PURPLE (CA. PANTONE 269)</b>	<b>RED (CA. PANTONE 200)</b>	<b>ROYAL (CA. PANTONE 286)</b>
<b>SUNFLOWER (CA. PANTONE 136C)</b>	<b>TURQUOISE (CA. PANTONE 312)</b>	<b>WHITE</b>

Damentunika mit Tasche | Länge ca. 68 cm | Seitliche Laschen mit verstellbarem Druckknopfverschluss | Farblich abgestimmte Verzierung an den Kanten | Große aufgesetzte Tasche mit farblich passender Verzierung | Waschbar bis 60 °C | Material nach Oeko-Tex® Standard 100 zertifiziert | WRAP zertifiziert

Farbe	Größen	1	ab 36	ab 360
Coloured	S - 3XL	13,28	11,68	11,24



**KY062** | KS50 **Überwurschürze NALA**

65% Polyester / 35% Baumwolle  
**0 (34/36), I (38/40), II (42/44), III (46/48), IV (50/52)**  
 215 g/m<sup>2</sup>

Karlowsky

<b>BLUE (CA. PANTONE 7687C)/WHITE</b>	<b>BORDEAUX (CA. PANTONE 209C)/WHITE</b>
<b>LIGHT BLUE (CA. PANTONE 2128C)/WHITE</b>	<b>LIGHT GREY (CA. PANTONE 428C)/WHITE</b>
<b>OCHER (CA. PANTONE 148C)/WHITE</b>	<b>RED (CA. PANTONE 200C)/WHITE</b>

Überwurschürze mit Teilungsnähten | Zwei Seitentaschen, eine aufgesetzte Brusttasche links | Seitlicher Druckknopfverschluss, zweifach verstellbar in der Taille | Trocknergeeignet, chemische Reinigung, nicht chlören | 180 g/m<sup>2</sup> Streifen / 215 g/m<sup>2</sup> Uni-Stoff | Waschbar bis 60 °C

Farbe	Größen	1	ab 12	ab 120
Coloured	0 (34/36) - IV (50/52)	36,78	32,12	30,00



KARLOWSKY®



KARLOWSKY® PASSION

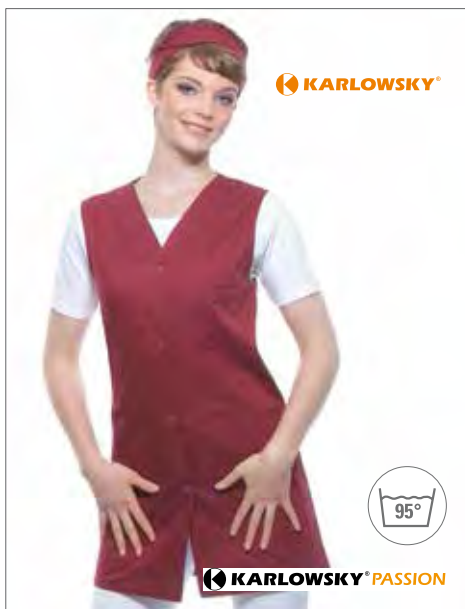
**KY014** | KS17 **Überwurfkasack Bea**

65% Polyester / 35% Baumwolle  
0 (34/36), I (38/40), II (42/44), III (46/48), IV (50/52)  
215 g/m<sup>2</sup> Karlowsky

APPLE (CA. PANTONE 7486C)/ANTHRACITE (CA. PANTONE 432C)
BORDEAUX (CA. PANTONE 209C)/ANTHRACITE (CA. PANTONE 432C)
BLACK (CA. PANTONE BLACK 6 C)/ANTHRACITE (CA. PANTONE 432C)
WHITE/ANTHRACITE (CA. PANTONE 432C)

Überwurfkasack für Damen mit Brustabnäher | Hochveredeltes Mischgewebe | Pflegeleicht, farbecht | Industriewäsche tauglich | Seitlich zum Binden | Qualität Made in Europe | Eine verdeckte Nahttasche | Waschbar bis 60 °C

Farbe	Größen	1	ab 30	ab 300
Coloured	0 (34/36) - IV (50/52)	26,32	22,98	21,48



KARLOWSKY®



KARLOWSKY® PASSION

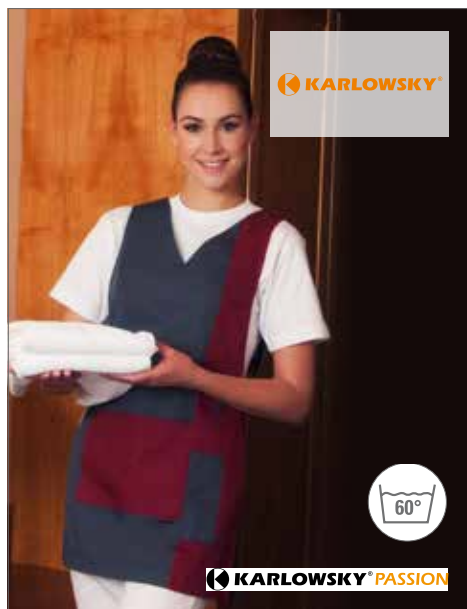
**KY061** | KS40 **Damenkasack Sara**

65% Polyester / 35% Baumwolle  
34, 36, 38, 40, 42, 44, 46, 48, 50, 52, 54, 56  
215 g/m<sup>2</sup> Karlowsky

BLACK (CA. PANTONE BLACK 6 C)	BLUE (CA. PANTONE 7687C)	BORDEAUX (CA. PANTONE 209C)
RED (CA. PANTONE 209C)	WHITE	GREY BLUE (CA. PANTONE 7674C)

Lockere Passform, bequem geschnitten | V-Ausschnitt, ohne Ärmel | Zwei versteckte Seitentaschen | Eine aufgesetzte Brusttasche | Vier Druckknöpfe | Industriewäsche tauglich | Pflegeleicht | Hochveredelt, gekrumpft, waschecht, pflegeleicht | Waschbar bis 95 °C

Farbe	Größen	1	ab 12	ab 120
Coloured	34 - 56	34,78	30,36	28,36



KARLOWSKY®



KARLOWSKY® PASSION

**KY065** | KS38/KS39 **Überwurfkasack Marilies**

65% Polyester / 35% Baumwolle  
0 (34/36), I (38/40), II (42/44), III (46/48), IV (50/52)  
215 g/m<sup>2</sup> Karlowsky

ANTHRACITE (CA. PANTONE 432C)/APPLE (CA. PANTONE 7486C)
ANTHRACITE (CA. PANTONE 432C)/BORDEAUX (CA. PANTONE 209C)
WHITE/BORDEAUX (CA. PANTONE 209C)
ANTHRACITE (CA. PANTONE 432C)/BLACK (CA. PANTONE BLACK 6 C)
ANTHRACITE (CA. PANTONE 432C)/WHITE

Überwurfkasack mit Brustabnähern | Zwei frontal aufgesetzte Taschen | Seitlich zum Binden | Rückenlänge bei Größe I ca. 83 cm | Industriewäsche tauglich | Hochveredelt, pflegeleicht, gekrumpft, waschecht | Waschbar bis 60 °C

Farbe	Größen	1	ab 12	ab 120
Coloured	0 (34/36) - IV (50/52)	27,62	24,12	22,52



KARLOWSKY®



KARLOWSKY® PASSION

**KY107** | KS 53 **Kasack Penelope**

65% Polyester / 35% Baumwolle  
34, 36, 38, 40, 42, 44, 46, 48, 50, 52, 54  
Striped: 180 g/m<sup>2</sup> / Solid Colours: 215 g/m<sup>2</sup> Karlowsky

LIGHT BLUE (CA. PANTONE 2128C)	BORDEAUX (CA. PANTONE 209C)
RED (CA. PANTONE 200C)	OCKER (CA. PANTONE 148C)
BLUE (CA. PANTONE 7687C)	LIGHT GREY (CA. PANTONE 428C)

Leinwandgewebe, 180g/m<sup>2</sup> (gestreift), hochveredelt, gekrumpft, waschecht | Köpergewebe, 215 g/m<sup>2</sup> (unifarben), hochveredelt, gekrumpft, waschecht | Damenkasack mit englischen Nähten | Kurze Ärmel | 2 seitliche Eingrifftaschen | Schmuckgürtel am Rücken | Industriewäschetauglich | Oeko-Tex® Standard 100 zertifiziert | Waschbar bis 60 °C

Farbe	Größen	1	ab 12	ab 120
Coloured	34 - 54	46,32	40,46	37,78



KARLOWSKY®



KARLOWSKY® PASSION

**KY106** | KS 52 **Kasack Sabrina**

65% Polyester / 35% Baumwolle  
34, 36, 38, 40, 42, 44, 46, 48, 50, 52, 54  
Striped: 180 g/m<sup>2</sup> / Solid Colours: 215 g/m<sup>2</sup> Karlowsky

BLUE (CA. PANTONE 7687C)	BORDEAUX (CA. PANTONE 209C)
LIGHT GREY (CA. PANTONE 428C)	OCKER (CA. PANTONE 148C)
LIGHT BLUE (CA. PANTONE 2128C)	RED (CA. PANTONE 200C)

Leinwandgewebe, 180g/m<sup>2</sup> (gestreift), hochveredelt, gekrumpft, waschecht | Köpergewebe, 215 g/m<sup>2</sup> (unifarben), hochveredelt, gekrumpft, waschecht | Damenkasack mit englischen Nähten | Ohne Ärmel | Eine aufgesetzte Brusttasche links, 2 seitliche Eingrifftaschen | Schmuckgürtel am Rücken | Industriewäschetauglich | Oeko-Tex® Standard 100 zertifiziert | Waschbar bis 60 °C

Farbe	Größen	1	ab 12	ab 120
Coloured	34 - 54	42,58	37,18	34,74



KARLOWSKY®



KARLOWSKY® PASSION

**KY105** | KS 51 **Überwurfkasack Laila**

65% Polyester / 35% Baumwolle  
0 (34/36), I (38/40), II (42/44), III (46/48), IV (50/52)  
Striped: 180 g/m<sup>2</sup> / Solid Colours: 215 g/m<sup>2</sup> Karlowsky

BLUE (CA. PANTONE 7687C)	BORDEAUX (CA. PANTONE 209C)
LIGHT GREY (CA. PANTONE 428C)	OCKER (CA. PANTONE 148C)
RED (CA. PANTONE 200C)	LIGHT BLUE (CA. PANTONE 2128C)

Leinwandgewebe, 180g/m<sup>2</sup> (gestreift), hochveredelt, gekrumpft, waschecht | Köpergewebe, 215 g/m<sup>2</sup> (unifarben), hochveredelt, gekrumpft, waschecht | Überwurfkasack für Damen mit Teilungsnähten | Eine verdeckte Tasche mit 2 Eingriffen | Seitlich mit je 2 Druckknöpfen zu verschließen | Industriewäschetauglich | Oeko-Tex® Standard 100 zertifiziert | Waschbar bis 60 °C

Farbe	Größen	1	ab 12	ab 120
Coloured	0 (34/36) - IV (50/52)	38,64	33,74	31,52



KARLOWSKY®



KARLOWSKY®PURE

**KY064** | BMF3 **Basic Damenmantel Langarm**

65% Polyester / 35% Baumwolle  
 34 (XS), 38 (S), 42 (M), 46 (L), 50 (XL), 54 (XXL)  
 195 g/m<sup>2</sup>

Karlowsky

WHITE

Lockere Passform | Bequem geschnitten | Reverskragen | Brustabnäher | Zwei aufgesetzte Seitentaschen | Eine aufgesetzte Brusttasche links | Knöpfe | Waschbar bis 60 °C



KARLOWSKY®



KARLOWSKY®PURE

**KY032** | BKS1 **Basic Damenkasack**

65% Polyester / 35% Baumwolle  
 XS, S, M, L, XL, XXL  
 195 g/m<sup>2</sup>

Karlowsky

WHITE

Vier Knöpfe | V-Ausschnitt | Zwei versteckte Seitentaschen | Eine aufgesetzte Brusttasche | Englische Nähte | Ohne Ärmel | Waschbar bis 60 °C

Farbe	Größen	1	ab 12	ab 120
White	XS - XXL	42,26	36,90	34,48

Farbe	Größen	1	ab 50	ab 500
White	XS - XXL	28,26	24,68	23,06



KARLOWSKY®



KARLOWSKY®PURE

**KY063** | BMM2 **Herrenmantel Basic 65/35**

65% Polyester / 35% Baumwolle  
 46 (S), 50 (M), 54 (L), 58 (XL), 62 (XXL), 66 (3XL)  
 195 g/m<sup>2</sup>

Karlowsky

WHITE

Lockere Passform | Reverskragen | Zwei aufgesetzte Seitentaschen | Eine aufgesetzte Brusttasche links | Knöpfe | Waschbar bis 60 °C



KARLOWSKY®



KARLOWSKY®PURE

**KY015** | BMM1 **Herrenmantel Basic 100**

100% Baumwolle  
 S, M, L, XL, XXL, 3XL  
 205 g/m<sup>2</sup>

Karlowsky

WHITE

Eine Brusttasche | Zwei Seitentaschen | Reverskragen | Waschbar bis 60 °C



KARLOWSKY®



KARLOWSKY®PURE

**KY016** | BMF1 **Damenmantel Basic 100**

100% Baumwolle  
 34 (XS), 38 (S), 42 (M), 46 (L), 50 (XL), 54 (XXL)  
 205 g/m<sup>2</sup>

Karlowsky

WHITE

Eine Brusttasche | Zwei Seitentaschen | Brustabnäher | Reverskragen | Waschbar bis 60 °C

Farbe	Größen	1	ab 12	ab 120
White	S - 3XL	42,26	36,90	34,48

Farbe	Größen	1	ab 10	ab 100
White	S - 3XL	42,26	36,90	34,48

Farbe	Größen	1	ab 12	ab 120
White	XS - XXL	42,26	36,90	34,48



SOFTWAVES

ND174006 | 174006 Herrenpantolette offen (006)

40, 41, 42, 43, 44, 45, 46, 47

Softwaves

BLACK

Zeitlose Herrenpantolette für den Alltag



SOFTWAVES

ND174041 | 174041 Herrenpantolette offen (041)

40, 41, 42, 43, 44, 45, 46, 47

Softwaves

NAVY

Zeitlose Herrenpantolette für den Alltag



SOFTWAVES

ND176015 | 176015 Herrenpantolette geschlossen

40, 41, 42, 43, 44, 45, 46, 47

Softwaves

BLACK

DARK BROWN

Klassische Herrenpantolette für den Alltag

Farbe	Größen	1	ab 20	ab 200
Black	40 - 47	17,50	16,16	15,00

Farbe	Größen	1	ab 20	ab 200
Navy	40 - 47	17,84	16,46	15,28

Farbe	Größen	1	ab 20	ab 200
Coloured	40 - 47	20,50	18,92	17,58



SOFTWAVES

ND276057 | 276057 Damenclog mit floralem Print (057)

36, 37, 38, 39, 40, 41, 42

Softwaves

WHITE MULTI (057)

Bunter Damenclog mit floralem Print

Farbe	Größen	1	ab 20	ab 200
White Multi (057)	36 - 42	16,34	15,08	14,00



SOFTWAVES

ND276046 | 276046 Damenclog mit floralem Print (046)

36, 37, 38, 39, 40, 41, 42

Softwaves

BLACK MULTI (046)

Bunter Damenclog mit floralem Print

Farbe	Größen	1	ab 20	ab 200
Black Multi (046)	36 - 42	16,34	15,08	14,00



## BEANIES, MÜTZEN & HÜTE

<b>BANDANAS &amp; HÜTE</b> .....	914 - 924
<b>BEANIES</b> .....	925 - 935
<b>MÜTZEN</b> .....	936 - 946
<b>BOMMELMÜTZEN</b> .....	947 - 955
<b>SHERPA-MÜTZEN</b> .....	956 - 957
<b>STIRNBÄNDER</b> .....	958 - 959



**AT305** | BAGO **Bandana Goal**

100% Baumwolle  
51 x 51 cm  
90 g/m<sup>2</sup>

Atlantis

BLACK	GREEN	LIGHT BLUE	YELLOW
NAVY	ORANGE	PINK	WHITE
RED	ROYAL		

Gefärbtes Bandana | Genähter Tuchabschluss

Farbe	Größen	1	ab 600	ab 6000
Coloured	51 x 51 cm	2,10	1,76	1,64



**AT351** | BALO **Bandana Long**

100% Baumwolle  
One Size  
140 g/m<sup>2</sup>

Atlantis

BLACK	LIGHT BLUE	NAVY	WHITE
ORANGE			

Langes Bandana

Farbe	Größen	1	ab 144	ab 1440
Coloured	One Size	3,98	3,30	3,06



**MB041** | MB041 **Bandana Hat**

97% Polyester / 3% Baumwolle  
One Size

myrtle beach

BLACK	DARK GREEN	DARK GREY	ROYAL
GOLD YELLOW	KHAKI	LIGHT GREY	WHITE
LIME GREEN	NAVY	OLIVE	RED
ORANGE	PETROL	PINK	TURQUOISE
PURPLE	SUN YELLOW		

Trendiges Kopftuch | Im Nacken zu binden

Farbe	Größen	1	ab 500	ab 5000
Coloured	One Size	2,20	1,96	1,82



**MB6530** | MB6530 **Functional Bandana Hat**

100% Polyester  
One Size

myrtle beach

BLACK	LILAC	LIME GREEN	YELLOW
MINT	ORANGE	PURPLE	WHITE
RED	ROYAL	SILVER	TURQUOISE

Atmungsaktives Kopftuch | Im Nacken zu binden

Farbe	Größen	1	ab 100	ab 1000
Coloured	One Size	3,50	3,10	2,90



**LC01198** | 01198 **Bandana**

80% Polyester / 20% Baumwolle  
62 x 62 x 80 cm

SOL'S

BLACK	KELLY GREEN	ORANGE	WHITE
RED	ROYAL BLUE	SKY BLUE	

80% Polyester / 20% Baumwolle | Einheitsgröße: 62 x 62 x 80 cm

Farbe	Größen	1	ab 300	ab 3000
Coloured	62 x 62 x 80 cm	1,32	1,12	1,06



**MB6524** | MB6524 **Triangular Scarf**

97% Polyester / 3% Baumwolle

One Size

myrtle beach

BLACK	DARK GREEN	DARK GREY	GOLD YELLOW
KHAKI	LIGHT GREY	LIME GREEN	NAVY
OLIVE	ORANGE	PETROL	PINK
PURPLE	RED	ROYAL	SUN YELLOW
TURQUOISE	WHITE		

Multifunktionales Dreieck-Tuch | Größe: ca. 85 x 40 cm

Farbe	Größen	1	ab 500	ab 5000
Coloured	One Size	1,60	1,44	1,34



**MB040** | MB040 **Bandana**

97% Polyester / 3% Baumwolle  
ca. 50 x 50 cm

myrtle beach

BLACK	DARK GREEN	DARK GREY	ROYAL
GOLD YELLOW	KHAKI	LIGHT GREY	WHITE
LIME GREEN	NAVY	OLIVE	RED
ORANGE	PETROL	PINK	TURQUOISE
PURPLE	SUN YELLOW		

Multifunktionales Viereck-Tuch

Farbe	Größen	1	ab 500	ab 5000
Coloured	50 x 50 cm	1,88	1,70	1,58



**AT354** | FRBA **Freedom Basic Band**

100% Polyester  
49 x 25 cm  
120 g/m<sup>2</sup>

Atlantis

BLACK	NAVY	RED
ROYAL	WHITE	

Schlauch-Bandana | Multifunktionsband



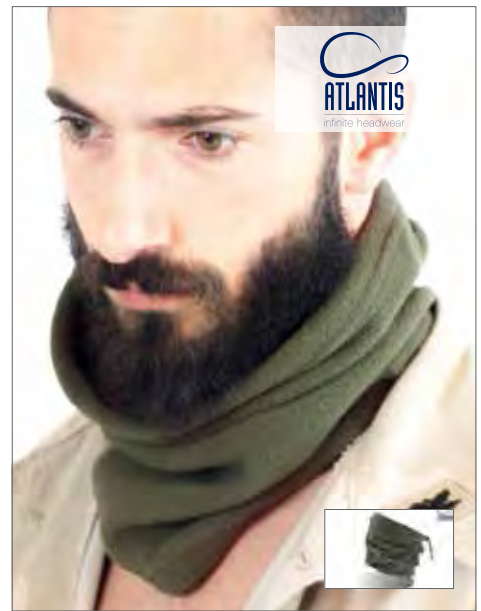
**A158** | 158 **Low-Profile Twill Visor**

100% Baumwolle  
One Size

Anvil

BLACK	NAVY	RED
WHEAT	WHITE	

Farblich abgestimmtes Schweißband | Baumwoll-Twill | Klettverschluss | Vorgeformter Schirm mit vier Nähten | 3-teilig



**AT711** | HOTY **Hotty - Warm Neckwärmer**

100% Polyester  
28 x 25 cm  
230 g/m<sup>2</sup>

Atlantis

CAMOUFLAGE	GREY	WHITE
OLIVE	RED	ROYAL
NAVY	BLACK	

Halswärmer | Multifunktionsband | Polar-Fleece | Verschluss mit Kordelzug und Kunststoff-Feststeller

Farbe	Größen	1	ab 600	ab 6000
Coloured	49 x 25 cm	1,90	1,58	1,48

Farbe	Größen	1	ab 72	ab 720
Coloured	One Size	4,80	4,16	3,94

Farbe	Größen	1	ab 144	ab 1440
Coloured	28 x 25 cm	4,06	3,38	3,14



**AT353** | RLND **Roland Cap**

100% Baumwolle (Schweißband: 100% Polyester)  
One Size  
160 g/m<sup>2</sup>

Atlantis

BLACK	KHAKI	NAVY
WHITE		

Schweißband aus Polyester | Verschluss mit Klettband | Sechs Nähte auf dem Schirm



**C200** **Stoff Sonnenblende**

100% Baumwolle  
One Size

Printwear

NAVY BLUE	RED	WHITE
YELLOW		

Klassischer Promotionartikel | Frottier-Innenseite | Gummizug sowie Kunststoffverschluss an Rückseite



**C1810** **Sonnenblende de Luxe**

100% Baumwolle  
One Size

Printwear

BABYBLUE	BLACK
BLACK/WHITE	LIGHT GREEN
NAVY	NAVY/WHITE
ORANGE	PINK
RED	RED/WHITE
ROYAL BLUE	WHITE
YELLOW	

Gebürstete Baumwolle | Vorgeformter Schirm | Klettverschluss

Farbe	Größen	1	ab 200	ab 2000
Coloured	One Size	3,56	2,98	2,78

Farbe	Größen	1	ab 150	ab 1500
Coloured	One Size	2,90	2,40	2,24

Farbe	Größen	1	ab 200	ab 2000
Coloured	One Size	3,80	3,14	2,94



**LC01196** | 01196 **Unisex Visor Ace**

100% Baumwolle  
One Size  
150 g/m<sup>2</sup>

SOL'S

BLACK/WHITE	FOREST GREEN/WHITE
FRENCH NAVY/WHITE	RED/WHITE
ROYAL BLUE/WHITE	WHITE/BLACK

Vorgeformter Schirm mit Kontrast-Streifen | Klettverschluss

Farbe	Größen	1	ab 200	ab 2000
Coloured	One Size	3,66	3,12	3,04



**CB41** | B41 **Sports Visor**

100% Baumwolle  
One Size

Beechfield

BLACK	BRIGHT ROYAL	FRENCH NAVY
FUCHSIA	WHITE	

Vorgeformter Schild | Verschluss aus gleichfarbigem Material | Baumwoll-Twill

Farbe	Größen	1	ab 192	ab 1920
Coloured	One Size	4,20	3,78	3,52



**RH48** | RC048X **Herringbone Sun Visor**

100% Baumwolle  
One Size  
220 g/m<sup>2</sup>

Result Headwear

NAVY/WHITE	PINK/WHITE
WHITE/NAVY	

Fischgrätmuster | Gebogene, verstärkte Vorderseite | Vorgebogener Schirm mit einer Steppnaht | Sandwich-Schild in Kontrastfarben | Innenseite des Schweißbandes aus Frottee | Klettverschluss

Farbe	Größen	1	ab 150	ab 1500
Coloured	One Size	5,80	4,40	4,20



**AT359** | BUFA **Bucket Fantasy Hat**

100% Polyester  
One Size

Atlantis

GREEN FANTASY	LIGHT BLUE FANTASY	PINK FANTASY
ROYAL FANTASY	WHITE FANTASY	

Luftlöcher genäht | Schweißband in Polyester

Farbe	Größen	1	ab 144	ab 1440
Coloured	One Size	10,30	8,56	7,94



**CB686** | B686 **Wendbarer Hut**

100% Baumwolle  
S/M, L/XL

Beechfield

BLACK/LIGHT GREY	FRENCH NAVY/WHITE
OLIVE GREEN/STONE	

Klebe-TearAway-Label aus Stoff | Kann beidseitig getragen werden | 100% Baumwoll-Twill

Farbe	Größen	1	ab 144	ab 1440
Coloured	S/M- L/XL	8,20	7,38	6,88



**AT304** | ROWI **Rolly Winter**

Außen: 100% Nylon, Innen: 100% Polyester  
S, M, L

Atlantis

BLACK/BLACK	NAVY/NAVY
STONE/BLACK	

Fleece innen | Wendbar | Krempe mit sieben Nähten | Piping-Nähte

Farbe	Größen	1	ab 144	ab 1440
Coloured	S- L	10,44	8,68	8,06



**RH45** | RC045X **Washed Cotton Bucket Hat**

100% Baumwolle  
**One Size**  
 225 g/m<sup>2</sup> Result Headwear

NATURAL	NAVY
---------	------

Netzseitenteile | 100% gewaschener Baumwoll-Drell

Farbe	Größen	1	ab 150	ab 1500
Coloured	One Size	6,40	5,00	4,80



**CB789** | B789 **Outback Hat**

100% Baumwolle  
**One Size**  
 - Beechfield

NAVY	OLIVE GREEN	PEBBLE
------	-------------	--------

Leder-Feststeller an Riemen | Luftlöcher mit Netzhinterlegung  
 | Seitliche Druckknöpfe | Lichtschutzfaktor 50+ gem. BS8466

Farbe	Größen	1	ab 96	ab 960
Coloured	One Size	12,76	11,50	10,72



**AT347** | GLTR **Globe Trotter Hat**

100% Baumwolle  
**S/M, L/XL**  
 - Atlantis

KHAKI	OLIVE
-------	-------

Western-Stil | Canvas-Baumwolle | Luftlöcher mit Metall-Ösen  
 | Metall-Knopf | Sieben Ziernähte auf der Krempe | Schweißband in Baumwolle | Band auf der Krempe | Krempe innen in Kontrastfarbe | Riemen mit Feststeller

Farbe	Größen	1	ab 144	ab 1440
Coloured	S/M - L/XL	15,64	13,00	12,06



**AT314** | BUCO **Bucket Cotton Hat**

100% Baumwolle  
**One Size**  
 - Atlantis

BLACK	KHAKI	NAVY
ROYAL	WHITE	

Leichter, weicher Hut | Weiche Krempe mit acht Ziernähten |  
 Einheitsgröße | Schalenform | Komplett geschlossen | Keine  
 Luftlöcher | Schweißband aus Baumwolle

Farbe	Größen	1	ab 200	ab 2000
Coloured	One Size	8,42	7,06	6,58



**C100** **Sonnenhut**

100% Baumwolle  
**One Size**  
 - Printwear

NAVY BLUE	RED	WHITE
YELLOW		

Mit Hutkrempe

Farbe	Größen	1	ab 150	ab 1500
Coloured	One Size	2,06	1,72	1,60



**MB012** | MB012 **Fisherman Piping Hat**

100% Baumwolle  
**S/M (56cm), L/XL (58cm)**  
 - myrtle beach

BLACK/BLACK	BLACK/MINT
BLACK/RED	DARK GREEN/BEIGE
GREY/LIGHT ROSA	KHAKI/BLACK
NATURAL/NAVY	NAVY/NAVY
NAVY/WHITE	RED/BLACK
WHITE/NAVY	

Trendiger Hut aus weicher Baumwolle | Paspel an Krempe  
 teilweise kontrastfarbig | Vier Metall-Ösen | Acht Ziernähte  
 auf der Krempe | Gefüttertes Satinschweißband | Heavy  
 brushed cotton

Farbe	Größen	1	ab 200	ab 2000
Coloured	S/M (56 cm) - L/XL (58 cm)	5,10	4,60	4,20



**Beechfield**  
ORIGINAL HEADWEAR

**CB348** | B348 **Waxed Bucket Hat**  
100% Baumwolle  
S/M, L/XL  
- Beechfield

**DARK OLIVE**

Wasserabweisender Stoff | Steppfutter aus Baumwolle | Traditioneller Stil | 100% Gewachster Baumwoll-Canvas

Farbe	Größen	1	ab 96	ab 960
Dark Olive	S/M - L/XL	10,98	9,90	9,22



**ATLANTIS**  
infinite headwear

**AT361** | SHBU **Sherlock Bucket Hat**  
100% Polyester  
S/M, L/XL  
- Atlantis

**BANDANA** **FLOWERS BLACK** **LEAVES BLACK**  
**LEAVES WHITE** **TIGER**

Fischermann | Luftlöcher genäht | 8 Nähte auf der Krempe | Schweißband in Polyester | Stoff gedruckt

Farbe	Größen	1	ab 144	ab 1440
Coloured	S/M (57) - L/ XL (59cm)	15,04	12,48	11,60



**ATLANTIS**  
infinite headwear

**AT315** | BUPO **Bucket Pocket Hat**  
100% Polyester  
One Size  
- Atlantis

**BLACK/GREY** **NAVY/GREY**  
**OLIVE/KHAKI**

Wendbarer, weicher Hut | Weiche Krempe mit acht Ziernähten | Einheitsgröße | Schalenform | Komplett geschlossen | Keine Luftlöcher | Kein Schweißband | Faltbar in Taschengröße | 100% Polyester Ripstop

Farbe	Größen	1	ab 144	ab 1440
Coloured	One Size	13,36	11,10	10,30



**ATLANTIS**  
infinite headwear

**AT346** | FORE **Forever Hat**  
100% Baumwolle  
S/M, L/XL  
290 g/m<sup>2</sup> Atlantis

**BEIGE** **BLACK** **NAVY**  
**OLIVE**

Fisherman | Gewaschene 16x12 Chino-Baumwolle | Gestickte Luftlöcher | Sieben Ziernähte auf der Krempe | Schweißband in Baumwolle

Farbe	Größen	1	ab 144	ab 1440
Coloured	S/M - L/XL	10,24	8,50	7,90



**ATLANTIS**  
infinite headwear

**AT360** | MIBU **Miami Hat**  
100% Polyester  
S/M, L/XL  
- Atlantis

**BEACH** **FLOWERS BLACK** **LEAVES BLACK**  
**LEAVES WHITE** **PINEAPPLE**

Fischermann | 8 Nähte auf der Krempe | Schweißband in Polyester | Stoff gedruckt

Farbe	Größen	1	ab 144	ab 1440
Coloured	S/M (57) - L/ XL (59cm)	15,04	12,48	11,60



**FLEXFIT**  
YUPOONG

**FX5003** | 5003 **Cotton Twill Bucket Hat**  
98% Baumwolle / 2% Elasthan  
One Size  
- FLEXFIT

**BLACK** **GREY** **KHAKI**  
**NAVY** **RED** **WHITE**

Elasthangewebter Hut für komfortablen Tragekomfort | Farblich passende Krempe-Unterseite | Premium Flexfit Schweißband

Farbe	Größen	1	ab 72	ab 720
Coloured	One Size	18,44	15,80	15,36



**ATLANTIS**  
infinite headwear

**NEW**

**AT782** | BUCG **Bucket Gore Nero**

100% Polyester  
One Size

Atlantis

BLACK	NAVY
-------	------

Hutform | Innennetz | Gore-Tex®

Farbe	Größen	1	ab 24	ab 240
Coloured	One Size	62,26	51,72	48,02



printwear®

**BEST  
SELLER**

**C150** **Baumwoll Sonnenhut**

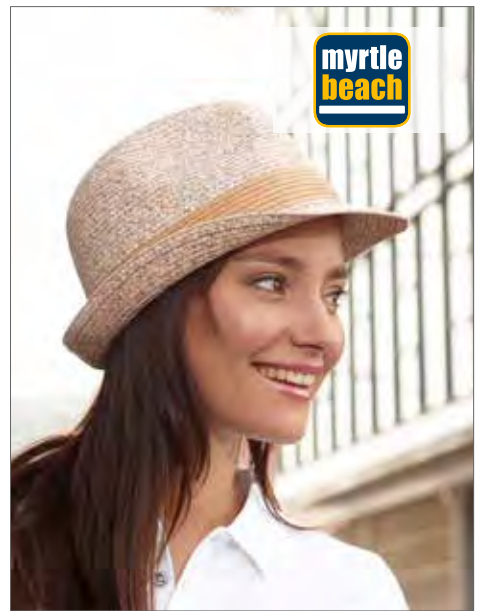
100% Baumwolle  
One Size

Printwear

BLACK	GREEN
NAVY	ORANGE
RED	RED/WHITE
ROSA	ROYAL BLUE
ROYAL BLUE/WHITE	WHITE
YELLOW	YELLOW/WHITE

Werbeaufdrucke vorn sowie seitlich oder hinten möglich | Krempe mit verstärkenden Ziernähten | Kopfumfang ca. 58-59 cm | Rund eingesetztes Oberteil für optimale Passform

Farbe	Größen	1	ab 500	ab 5000
Coloured	One Size	1,96	1,62	1,52



**myrtle  
beach**

**MB6700** | MB6700 **Melange Hat**

Oberstoff: 100% Papier  
S/M (56 cm), L/XL (58 cm)

myrtle beach

GREY-MELANGE	NATURAL MELANGE	NAVY MELANGE
--------------	-----------------	--------------

Aufwendige Flechtoptik | Hochwertiges, nachgiebiges Material | Eingearbeitete, unifarbene Hutband-Optik | Hutkrempe 4 cm breit | Tragekomfort durch elastisches Schweißband

Farbe	Größen	1	ab 48	ab 480
Coloured	S/M (56 cm) - L/XL (58 cm)	8,80	7,90	7,30



**myrtle  
beach**

**MB6564** | MB6564 **Street Style**

Hut: 100% Papier, Hutband: 65% Baumwolle / 35% Polyester  
S/M (56 cm), L/XL (58 cm)

myrtle beach

BEIGE MELANGE/BROWN	BLACK/LIGHT GREY
BLACK/ORANGE	BROWN/TURQUOISE
DENIM/DENIM	FUCHSIA/LIME GREEN
GREY/GREEN	LIGHT GREY/YELLOW
NATURAL/NAVY	NAVY/WHITE
RED/DARK GREY	SAND/BROWN

Stylisher, sommerlicher Streetwear Hut mit breitem, kontrastfarbigem Band | Gefüttertes, schnelltrocknendes Polyester-schweißband

Farbe	Größen	1	ab 72	ab 720
Coloured	S/M (56 cm) - L/XL (58 cm)	13,00	11,60	10,80



**ATLANTIS**  
infinite headwear

**AT344** | POPS **Pop Star Hat**

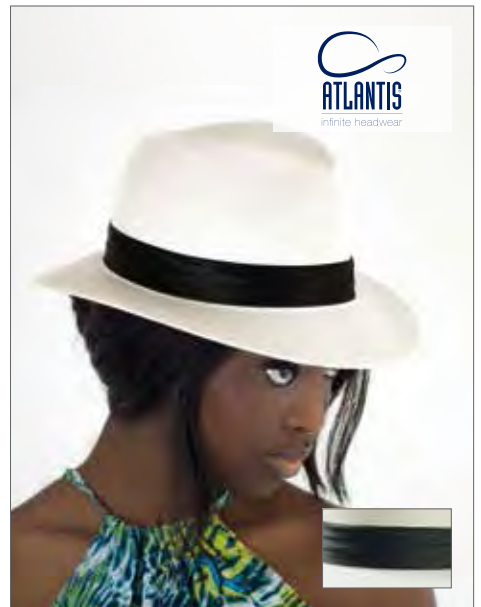
100% Baumwolle, Schweißband: 100% Polyester  
S/M, L/XL

Atlantis

BLACK	WHITE
-------	-------

Fedora Hut | Fünf Ziernähte auf der Krempe

Farbe	Größen	1	ab 24	ab 240
Coloured	S/M - L/XL	14,18	11,82	10,98



**ATLANTIS**  
infinite headwear

**AT345** | CRTE **Cortez Hat**

100% Viskose, Schweißband: 100% Polyester  
S/M, L/XL

Atlantis

NATURAL
---------

Stroh - Papier | Fedora Hut | Band in Rayon

Farbe	Größen	1	ab 72	ab 720
Natural	S/M - L/XL	17,54	14,60	13,58





**myrtle beach**

**MB6625** | MB6625 **Promotion Hat**

100% Polyester

One Size

- myrtle beach

ATLANTIC	BLACK	DARK BROWN
GREY	LIME GREEN	MAGENTA
NAVY	ORANGE	RED
ROYAL	SUN YELLOW	WHITE

Leichter Hut in zahlreichen Farbnuancen | Wabenoptik | Ohne Hutband | Hutkrempe mit Einfassband, ca. 4,5 cm breit | Tragekomfort durch gewebtes Schweißband | Passendes Hutband MB6626

Farbe	Größen	1	ab 144	ab 1440
Coloured	One Size	3,70	3,30	3,10



**myrtle beach**

**MB6626** | MB6626 **Ribbon for Promotion Hat**

100% Polyester

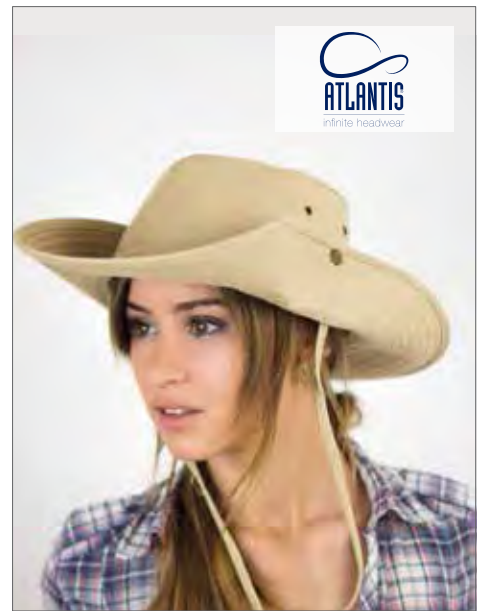
One Size

- myrtle beach

ATLANTIC	BLACK	LIME GREEN
MAGENTA	NATURAL	NAVY
NEON PINK	NEON YELLOW	OFFWHITE
ORANGE	RED	ROYAL
SUN YELLOW	WHITE	

Hutband für Promotion Hat MB6625 in vielfältigen Farben | Bandbreite ca. 2,5 cm

Farbe	Größen	1	ab 240	ab 2400
Coloured	One Size	0,72	0,66	0,60



**ATLANTIS**  
infinite headwear

**AT348** | RANH **Ranger Hat**

100% Baumwolle, Schweißband: 65% Polyester / 35% Baumwolle  
S/M (56,5 cm), L/XL (58,5 cm)

- Atlantis

BLACK	KHAKI
-------	-------

Western-Stil | Luftlöcher mit Metall-Ösen | Metall-Knopf | Riemen mit Feststeller

Farbe	Größen	1	ab 48	ab 480
Coloured	S/M (56,5)- L/XL (58,5)	15,06	12,56	11,66



**myrtle beach**

**MB6623** | MB6623 **Felt Hat**

100% Polyester

One Size

- myrtle beach

GREY-MELANGE
--------------

Spitzhut aus Filz im Trachtenlook | Traditionelle Melange Optik | Hutkordel in blau/weiss | Krempe ca. 8 cm breit

Farbe	Größen	1	ab 60	ab 600
Grey-Melange	One Size	11,50	10,30	9,60



**printwear®**

**C2074** **Promo Mafia Hat**

100% Seegras

One Size

- Printwear

NATURAL
---------

Mafia Hut aus Seegras | Einheitsgröße

Farbe	Größen	1	ab 100	ab 1000
Natural	One Size	3,00	2,52	2,36



**printwear®**

**C2078** **Promo Mafiahut**

100% Polyester

One Size

- Printwear

BABYBLUE	BLACK	LIGHT GREEN
NAVY	ORANGE	PINK
RED	WHITE	YELLOW

Vorgeformt | Passendes Hutband C2071

Farbe	Größen	1	ab 200	ab 2000
Coloured	One Size	3,34	2,80	2,62



NEW

**AT356** | ERNE **Ernest Hat**

100% Baumwolle  
S/M, L/XL

Atlantis

**KHAKI** **NATURAL**

Luftlöcher mit Metallösen | 6 Nähte auf der Krempe |  
Schweissband in Polyester

Farbe	Größen	1	ab 48	ab 480
Coloured	S/M (57) - L/ XL (59cm)	15,08	12,56	11,68

printwear®



**C2080** **Jute Mafia Hat**

100% Jute  
One Size

Printwear

**BROWN** **NATURAL** **WHITE**

Jute Mafiahut | Einheitsgröße

Farbe	Größen	1	ab 40	ab 400
Coloured	One Size	9,20	7,66	7,16

**Beechfield**  
ORIGINAL HEADWEAR



NEW



**CB740** | B740 **Marbella Wide-Brimmed Sun Hat**

100% Papier Stroh, Schweißband: 100% Polyester  
One Size

Beechfield

**BLACK** **NATURAL**

Heraustrennbare Etikett für einfaches Umlabeln | Gewölbte  
Krone | Breite Krempe

Farbe	Größen	1	ab 48	ab 480
Coloured	One Size	8,30	7,50	7,00

printwear®



BEST  
SELLER

**C2070** **Strohhut Paglietta**

100% Stroh  
One Size

Printwear

**NATURAL**

Hut ohne Band | Kopfumfang ca. 58-60 cm | Passendes Hut-  
band C2071

Farbe	Größen	1	ab 200	ab 2000
Natural	One Size	2,82	2,38	2,22

printwear®



BEST  
SELLER

**C2071** **Hutband**

100% Polyester  
One Size

Printwear

<b>BLACK</b>	<b>BOTTLE GREEN</b>	<b>GREY</b>
<b>LIGHT BLUE</b>	<b>LIGHT GREEN</b>	<b>NAVY</b>
<b>ORANGE</b>	<b>PINK</b>	<b>PURPLE</b>
<b>RED</b>	<b>ROYAL BLUE</b>	<b>WHITE</b>
<b>YELLOW</b>		

Bandbreite ca. 2,5 cm | Bandlänge ca. 70 cm | Elastisches Hut-  
band | Passend für Strohhut C2070/C2035 und Promo Mafiahut  
C2078/C2074 |

Farbe	Größen	1	ab 500	ab 5000
Coloured	One Size	0,58	0,48	0,46

printwear®



**C2035** **Straw Hat**

100% Stroh  
M/L, XL/XXL

Printwear

**NATURAL**

Hut ohne Band | Passendes Hutband C2071

Farbe	Größen	1	ab 60	ab 600
Natural	M/L - XL/ XXL	7,26	6,06	5,66



**Beechfield**  
ORIGINAL HEADWEAR

**CB720** | B720 **Festival Trilby**

Hut: 100% Papier - Schweißband: 100% Polyester  
S/M, L/XL

Beechfield

**NATURAL**

100% Papierstroh | Schweißband aus 100% Polyester | Handgemacht | Klebe-TearAway-Label aus Stoff

Farbe	Größen	1	ab 96	ab 960
Natural	S/M - L/XL	7,18	6,50	6,06



**Beechfield**  
ORIGINAL HEADWEAR

**CB730** | B730 **Straw Summer Trilby**

Hut: 100% Stroh, Schweißband: 100% Polyester  
S/M, L/XL

Beechfield

**NATURAL**

100% natürliches Stroh | Schweißband aus 100% Polyester | Handgemacht | Klebe-TearAway-Label aus Stoff

Farbe	Größen	1	ab 96	ab 960
Natural	S/M - L/XL	7,86	7,10	6,62



**Beechfield**  
ORIGINAL HEADWEAR

**CB735** | B735 **Straw Cowboy Hat**

100% Stroh  
One Size

Beechfield

**NATURAL**

100% natürliches Stroh | Handgemacht | Klebe-TearAway-Label aus Stoff | Elastisches Schweißband - Einheitsgröße | Drahtverstärkte Hutkrempe

Farbe	Größen	1	ab 96	ab 960
Natural	One Size	10,52	9,50	8,86



**Beechfield**  
ORIGINAL HEADWEAR

**CB88** | B88 **Cargo Bucket Hat**

65% Polyester / 35% Baumwolle  
One Size

Beechfield

**BLACK** **GRAPHITE GREY** **NAVY**  
**OLIVE GREEN** **STONE**

Schnell trocknendes Schweißband | Netzfutter | Sonnenschutzfaktor UPF 50+

Farbe	Größen	1	ab 144	ab 1440
Coloured	One Size	8,42	7,58	7,06



**Beechfield**  
ORIGINAL HEADWEAR

**CB630** | B630 **Fedora**

80% Polyester / 20% Baumwolle  
S/M, L/XL

Beechfield

**BLACK/BLACK** **WHITE/BLACK**

Moderner Hut | Zierstreifen umlaufend | Zwei verfügbare Größen | Klassischer Schnitt

Farbe	Größen	1	ab 48	ab 480
Coloured	S/M - L/XL	10,40	9,38	8,76



**Beechfield**  
ORIGINAL HEADWEAR

**CB635** | B635 **Urban Trilby**

44% Wolle / 42% Polyester / 11% Viskose / 3% Nylon  
S/M, L/XL

Beechfield

**GREY**

Unisex Modell | Komplett gefüttert

Farbe	Größen	1	ab 48	ab 480
Grey	S/M - L/XL	12,16	10,98	10,26



**ATLANTIS**  
infinite headwear

**AT702** | MOOV **Moover Beanie**

100% Polyacryl  
One Size

Atlantis

BLACK/BLACK	BLACK/GREY
GREY/GREY	ITALY BLACK
ITALY NAVY	ITALY ROYAL
ITALY WHITE	NAVY/LIGHT BLUE
NAVY/NAVY	WHITE/WHITE

Sechs Ziernähte | Doppellagiges Gewebe

Farbe	Größen	1	ab 200	ab 2000
Coloured	One Size	3,62	3,02	2,82



**ATLANTIS**  
infinite headwear

**BEST  
SELLER**

**NEW  
COLOUR**

**AT703** | WIND **Wind Beanie**

100% Polyacryl  
One Size

Atlantis

BEIGE	BLACK
BLACK/GREY	BORDEAUX
BROWN	FUCHSIA FLUO
GREEN	GREEN FLUO
GREY	GREY CLEAR
LIGHT BLUE	MUSTARD
NAVY	NAVY/RED
OLIVE	ORANGE
RED	ROYAL
WHITE	YELLOW FLUO

Beanie mit Bündchen | Sechs Ziernähte | Doppellagiges Gewebe

Farbe	Größen	1	ab 200	ab 2000
Coloured	One Size	3,40	2,86	2,66



**Beechfield**  
ORIGINAL HEADWEAR

**CB421** | B421 **Reversible Contrast Beanie**

100% Polyacryl  
One Size

Beechfield

CLASSIC RED/FRENCH NAVY	KELLY GREEN/FRENCH NAVY
LIGHT GREY/BLACK	SAPPHIRE BLUE/FRENCH NAVY

Weiches Acryl | Geklebtes, abnehmbares Materialkett |  
Komplett wendbares Design | Duales Design - mit Umschlag  
oder Krempe | Doppellagig gestrickt

Farbe	Größen	1	ab 144	ab 1440
Coloured	One Size	4,32	3,90	3,62



**BUILD YOUR  
BRAND**

**NEW  
COLOUR**

**BY002** | BY002 **Jersey Beanie**

63% Polyester / 32% Baumwolle / 5% Elasthan  
One Size

170 g/m<sup>2</sup> Build Your Brand

BLACK	CHARCOAL (HEATHER)	HEATHER GREY
MID GREY	NAVY	OLIVE

Stretch-Jersey | Neutrales Label ohne Branding | 22 cm Länge

Farbe	Größen	1	ab 100	ab 1000
Coloured	One Size	6,58	5,90	5,56



**myrtle  
beach**

**MB6577** | MB6577 **Heather Summer Beanie**

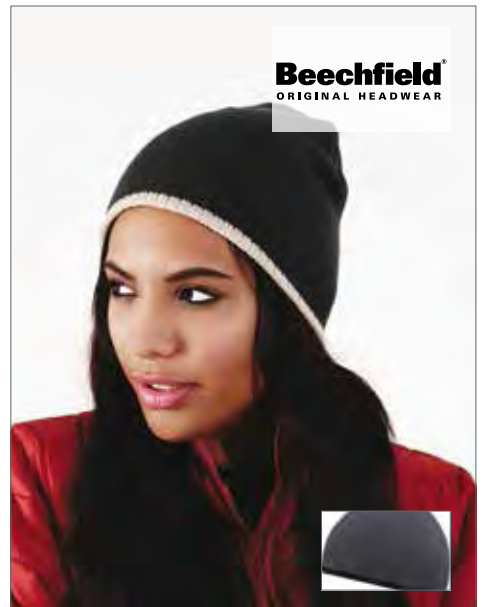
65% Polyester / 35% Baumwolle  
One Size

myrtle beach

BLACK MELANGE/DARK GREY	BLUE MELANGE/DARK GREY
GREEN MELANGE/DARK GREY	GREY HEATHER/DARK GREY
ORANGE MELANGE/DARK GREY	RED MELANGE/DARK GREY
TURQUOISE MELANGE/DARK GREY	WINE MELANGE/DARK GREY
YELLOW MELANGE/DARK GREY	

Legere Streetwear Mütze | Angedagter Oversize-Look |  
Frische Melange-Optik | Feiner Single-Jersey | Gewicht:  
ca. 50 g

Farbe	Größen	1	ab 150	ab 1500
Coloured	One Size	4,10	3,60	3,40



**Beechfield**  
ORIGINAL HEADWEAR

**CB44C** | B44C **Two-Tone Pull-On Beanie**

100% Polyacryl  
One Size

Beechfield

BLACK/STONE	FRENCH NAVY/STONE
GRAPHITE GREY/BLACK	

Gerippter Rand | Weicher Griff

Farbe	Größen	1	ab 144	ab 1440
Coloured	One Size	2,98	2,70	2,50



**CB407** | B407 **Reflective Beanie**

84% Polyacryl / 16% Polyester  
One Size  
- Beechfield

BLACK	BURGUNDY	FLUORESCENT YELLOW
FRENCH NAVY		

Abreißetikett für einfache Markenänderung | Hochreflektierende Fasern | Umschlag optimal zur Verzierung | Doppellagenstrick | Unisex

Farbe	Größen	1	ab 72	ab 720
Coloured	One Size	8,76	7,90	7,36



**CB368** | B368 **Hemsedal Cotton Slouch Beanie**

95% Baumwolle / 5% Elasthan  
One Size  
- Beechfield

BLACK	FRENCH NAVY	FUCHSIA
HEATHER GREY	LIME GREEN	SAPPHIRE BLUE

Abreißetikett für einfache Markenänderung | Hochdichtes Baumwoll-Maschengewebe | Doppellagenstrick | Schlappenstil | Länge: 28cm

Farbe	Größen	1	ab 144	ab 1440
Coloured	One Size	5,42	4,90	4,56



**CB366** | B366 **Hemsedal Cotton Beanie**

95% Baumwolle / 5% Elasthan  
One Size  
- Beechfield

BLACK/BLACK	FRENCH NAVY/WHITE
FUCHSIA/WHITE	HEATHER GREY/BLACK
LIME GREEN/BLACK	SAPPHIRE BLUE/WHITE

Abreißetikett für einfache Markenänderung | Hochdichtes Baumwoll-Maschengewebe | Doppellagenstrick | Detail Overlockstich | Länge: 24cm

Farbe	Größen	1	ab 144	ab 1440
Coloured	One Size	4,98	4,50	4,18



**BY001** | BY001 **Heavy Knit Beanie**

100% Polyacryl  
One Size  
- Build Your Brand

BLACK	CHARCOAL (HEATHER)	HEATHER GREY
-------	--------------------	--------------

Elastischer Acrylstoff | Neutrales Label ohne Branding, für die Bestickung geeignet | 27 cm Länge | Saum zum Umschlagen

Farbe	Größen	1	ab 100	ab 1000
Coloured	One Size	4,34	3,90	3,66



**CB461** | B461 **Slouch Beanie**

100% Polyacryl  
One Size  
- Beechfield

BLACK	BOTTLE GREEN	BURGUNDY
FRENCH NAVY	OFF WHITE	PURPLE
SMOKE GREY		

Strickmütze | Modisch verlängert geschnitten | Sehr weiches Griffgefühl

Farbe	Größen	1	ab 144	ab 1440
Coloured	One Size	3,74	3,38	3,14



**CB428** | B428 **Reversible Heritage Beanie**

100% Polyacryl  
One Size  
- Beechfield

ANTIQUE BURGUNDY/BLACK	ANTIQUE GREY/BLACK
ANTIQUE MOSS GREEN/BLACK	HEATHER GREY/FRENCH NAVY

Weiches Acryl | Geklebtes, abnehmbares Materialetikett | Komplett wendbares Design | Duales Design - mit Umschlag oder Krempe | Doppellagig gestrickt

Farbe	Größen	1	ab 144	ab 1440
Coloured	One Size	4,98	4,50	4,18



**FX1501KC** | 1501KC **Heavyweight Long Beanie**

100% Polyacryl  
One Size

FLEXFIT

BABY PINK	BLACK	BLAZE ORANGE
BROWN	CAROLINA BLUE	CHARCOAL
GOLD	HEATHER GREY	MAROON
NAVY	OLIVE	PURPLE
RED	ROYAL	SPRUCE
WHITE		

Hypoallergen | Extrem dicht gestrickt für einfaches Besticken  
| Handwaschbar

Farbe	Größen	1	ab 144	ab 1440
Coloured	One Size	8,16	7,00	6,80



**RC354** | R354X **Team Reversible Beanie**

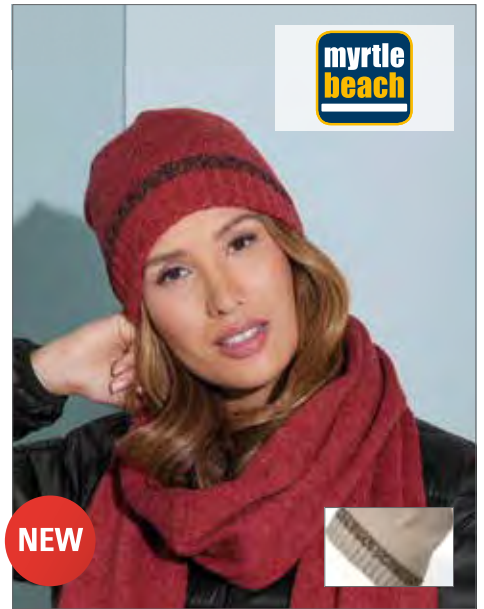
100% Polyacryl  
One Size

Result Winter Essentials

AQUA/GREY/GREY	BLACK/GOLD/BLACK
BLACK/WHITE/BLACK	KELLY GREEN/WHITE/KELLY GREEN
LIME/GREY/GREY	PLUM/TURQUOISE/GREY
RED/BLACK/BLACK	RED/WHITE/RED
ROYAL/WHITE/ROYAL	

Enger Feinstrick | Wendbar | Mit Streifen gestrickt | Extra lang  
| Unifarben innen

Farbe	Größen	1	ab 150	ab 1500
Coloured	One Size	5,60	4,30	4,14



**MB7116** | MB7116 **Traditional Beanie**

60% Polyacryl / 40% Polyester  
One Size

myrtle beach

ANTHRACITE MELANGE/RED	BEIGE/BROWN MELANGE
BROWN MELANGE/BEIGE	BROWN MELANGE/PURPLE
RED/ANTHRACITE MELANGE	

Leicht angeraute Oberfläche | Rechts-linksgestrickt | Effektvolle Akzente durch zweifarbiges Ripp-Design an der Krempe

Farbe	Größen	1	ab 100	ab 1000
Coloured	One Size	6,70	6,00	5,60



**L01666** | 01666 **Marshall Hat**

100% Polyacryl  
One Size

SOL'S

BLACK	DARK GREY (SOLID)	FRENCH NAVY
-------	-------------------	-------------

1x1 Ripp | 75 g | Baumwoll-Twill-Patch für Bestickung 11 x 5,5 cm

Farbe	Größen	1	ab 200	ab 2000
Coloured	One Size	5,18	4,38	4,20



## RC31 | RC031X Core Softex® Beanie

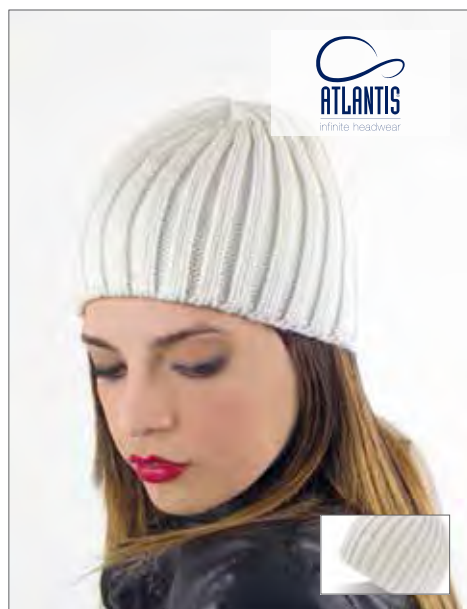
100% Polyacryl  
One Size

Result Winter Essentials

AZURE	BLACK	BOTTLE	BURGUNDY	FUCHSIA	GOLDEN YELLOW	LIME	NAVY
CELTIC GREEN	CHARCOAL	CHOCOLATE	CLARET RED	OATMEAL	ORANGE	PURPLE	RED
DOVE GREY	FENNEL	FLUORESCENT ORANGE	FLUORESCENT YELLOW	REFLEX BLUE	RIBBON PINK	ROYAL	SKY
WHITE							

Doppellagig | Lange Form | Sehr weich, sehr leicht

Farbe	Größen	1	ab 150	ab 1500
Coloured	One Size	3,00	2,00	1,94



## AT737 | ROHT Rock Beanie

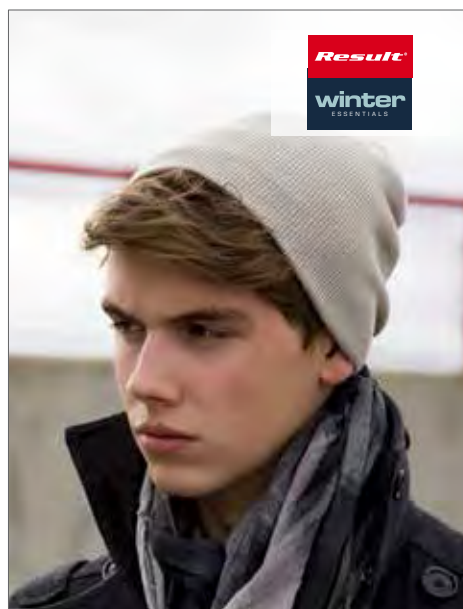
100% Polyacryl  
One Size

Atlantis

BLACK	BROWN	GREY
WHITE		

Einheitsgröße | Beanie | Gewicht: ca. 80 g

Farbe	Größen	1	ab 144	ab 1440
Coloured	One Size	6,66	5,52	5,14



## RC44 | RC044X Soft Feel Acrylic Hat

100% Polyacryl  
One Size

Result Winter Essentials

BLACK	NAVY	STONE
-------	------	-------

Geeignet für Stickerei | Modische Passform | Waschbar | ca. 21 cm lang x 20 cm breit

Farbe	Größen	1	ab 150	ab 1500
Coloured	One Size	3,80	2,40	2,30



## DY7870VR | 7870VR Beanie

60% Baumwolle / 40% Polyacryl  
One Size

Dyenomite

AERIAL	BLACK	ROYAL
TEARDROP		

Maße: 30 x 48 cm (Länge x Breite)

Farbe	Größen	1	ab 24	ab 240
Coloured	One Size	20,04	18,00	16,56



**RC159** | R159X **Whistler Hat**

100% Polyacryl  
One Size

Result Winter Essentials

BLACK	DARK OLIVE	HEATHER GREY FLECK
NAVY	PURPLE	

Sehr warm, doppelt gestrickt | Hoher Tragekomfort | Mit oder ohne Umschlag zu tragen | Unisex Styling

Farbe	Größen	1	ab 100	ab 1000
Coloured	One Size	5,50	4,30	4,14



**CB447** | B447 **Thinsulate™ Beanie**

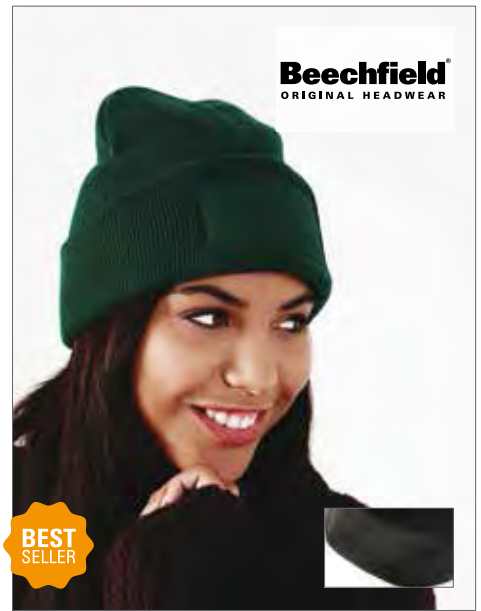
100% Polyacryl  
One Size

Beechfield

BLACK	BOTTLE GREEN	BRIGHT ROYAL
BURGUNDY	CLASSIC RED	DARK GRAPHITE
FRENCH NAVY	HEATHER GREY	

Thinsulate™-Fütterung | Ebene Krempe für gute Veredelungs-möglichkeiten

Farbe	Größen	1	ab 144	ab 1440
Solid Colours	One Size	5,20	4,70	4,38
Heather Grey	One Size	5,88	5,30	4,94



**CB445** | B445 **Printers' Beanie**

100% Polyacryl  
One Size

Beechfield

BLACK	BOTTLE GREEN	BRIGHT ROYAL
CLASSIC RED	FRENCH NAVY	GRAPHITE GREY
WHITE		

Baumwoll-Twill-Emblem (10 x 5 cm) frontseitig für vereinfachte Veredelung | Weicher Griff

Farbe	Größen	1	ab 144	ab 1440
Coloured	One Size	4,86	4,38	4,08



**CB45** | B45 **Original Cuffed Beanie**

100% Polyacryl (Heather Grey: 55% Polyester / 45% Polyacryl)  
One Size

Beechfield

AIRFORCE BLUE	ANTIQUÉ GREY	BLACK	BOTTLE GREEN	BRIGHT RED	HEATHER SURF
CHOCOLATE	CLASSIC PINK	CLASSIC RED	CORAL	DUSKY PINK	OLIVE GREEN
FLUORESCENT YELLOW	FRENCH NAVY	FUCHSIA	GOLD	GRAPHITE GREY	PLUM
HEATHER ORANGE	HEATHER PINK	HEATHER PURPLE	HEATHER RED	HEATHER ROYAL	YELLOW
LIME GREEN	MAGENTA	MINT GREEN	MOSS GREEN	MUSTARD	KELLY GREEN
PASTEL BLUE	PASTEL LEMON	PASTEL MINT	PASTEL PINK	PETROL	ORANGE
SKY BLUE	SURF BLUE	TEAL	TRUE PINK	WHITE	PURPLE
BRIGHT ROYAL	BURGUNDY	CARAMEL	CHARCOAL	LIGHT GREY	LAVENDER
EMERALD	FLUORESCENT GREEN	FLUORESCENT ORANGE	FLUORESCENT PINK	OXFORD NAVY	ORANGE RUST
HEATHER GREEN	HEATHER GREY	HEATHER NAVY	HEATHER OATMEAL	SAPPHIRE BLUE	SAND

Sehr weicher Polyacryl-Griff | Doppellagig

Farbe	Größen	1	ab 144	ab 1440
Solid & Fluorescent Colours	One Size	3,30	2,98	2,78
Antique Grey & Heather Colours	One Size	3,74	3,38	3,14



**RC368** | R368X **National Beanie**

100% Polyacryl  
One Size

Result Winter Essentials

BLACK/RED/GOLD	BLACK/WHITE
BLUE/GREEN/WHITE/RED	GOLD/GREEN/WHITE
KELLY GREEN/WHITE	NAVY/WHITE
RED/WHITE	RED/YELLOW
WHITE/RED	BLACK/YELLOW/RED
ORANGE/RED/WHITE/ROYAL	GREEN/GOLD/WHITE
ROYAL/WHITE/RED	

Hochwertiger 6-Gauge-Strick | Kontrast-Streifen außen | Innen einfarbig

Farbe	Größen	1	ab 150	ab 1500
Coloured	One Size	3,80	2,70	2,60





**CB44** | B44 **Original Pull-On Beanie**

100% Polyacryl

One Size

- Beechfield

ANTIQUE GREY	BLACK	BOTTLE GREEN
BRIGHT ROYAL	BURGUNDY	CLASSIC RED
FLUORESCENT ORANGE	FLUORESCENT YELLOW	FRENCH NAVY
FUCHSIA	GRAPHITE GREY	HEATHER GREY
KELLY GREEN	PURPLE	SKY BLUE
STONE	WHITE	YELLOW

Flach geschnitten | Mütze mit sehr weichem Griff

Farbe	Größen	1	ab 144	ab 1440
Solid & Fluorescent Colours	One Size	2,64	2,38	2,22
Antique Grey & Heather Colours	One Size	2,86	2,58	2,40



**AT705** | FUSO **Fusion Beanie**

100% Polyacryl

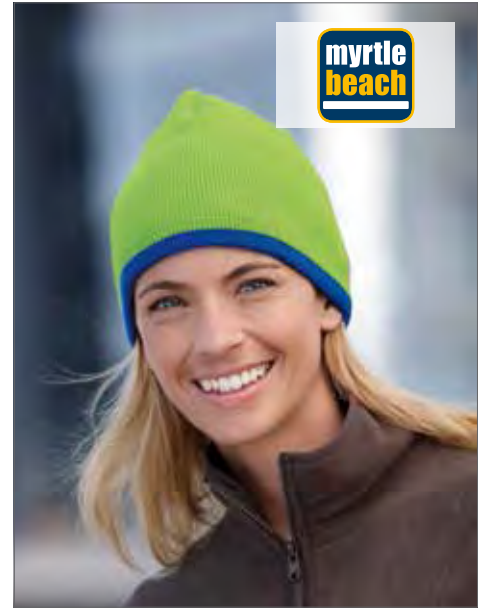
One Size

- Atlantis

BLACK MELANGE	BLUE MELANGE	BURGUNDY MELANGE
GREY MELANGE	RED MELANGE	

Mütze | Doppelschichtig | Dual-Passform | Vier Nähte

Farbe	Größen	1	ab 144	ab 1440
Coloured	One Size	5,02	4,16	3,86



**MB7584** | MB7584 **Beanie with Contrasting Border**

100% Polyacryl

One Size

- myrtle beach

BLACK/ORANGE	BLACK/RED
BLACK/WHITE	LIGHT GREY/BLACK
LIGHT GREY/DARK GREY	LIGHT GREY/RED
LIME GREEN/ROYAL	NAVY/RED
NAVY/WHITE	RED/BLACK
ROYAL/PINK	ROYAL/RED
TURQUOISE/LIME GREEN	WHITE/LIME GREEN
YELLOW/LIGHT GREY	

Strickmütze ohne Umschlag | Enganliegend | Doppelt gestrickt | Gewicht: ca. 53 g

Farbe	Größen	1	ab 144	ab 1440
Coloured	One Size	3,20	2,90	2,70



**L01664** | 01664 **Pittsburgh Hat**

100% Polyacryl

One Size

320 g/m<sup>2</sup>

- SOL'S

BLACK	DARK GREY (SOLID)	FRENCH NAVY
LIME	NATURAL	NEON ORANGE
NEON YELLOW	RED	ROYAL BLUE

Ripp 1x1 | 75 g | Beanie mit Umschlag

Farbe	Größen	1	ab 200	ab 2000
Coloured	One Size	3,54	3,00	2,88



**MB7500** | MB7500 **Knitted Cap**

100% Polyacryl

One Size

- myrtle beach

AQUA	BLACK	DARK GREEN
DARK NAVY	DARK PURPLE	GREY-MELANGE
LIGHT GREY MELANGE	LIME GREEN	NAVY
OFFWHITE	ORANGE	RED
ROYAL	SAND	YELLOW

Doppelt gestrickt

Farbe	Größen	1	ab 144	ab 1440
Coloured	One Size	3,50	3,10	2,90



**MB7580** | MB7580 **Beanie No. 1**

100% Polyacryl

One Size

- myrtle beach

BLACK	BURGUNDY	DARK GREEN
GIRL-PINK	GREY-MELANGE	LIGHT GREY MELANGE
LIME GREEN	NAVY	OFFWHITE
ORANGE	RED	ROYAL
YELLOW		

Doppelt gestrickt

Farbe	Größen	1	ab 144	ab 1440
Coloured	One Size	2,90	2,60	2,40



**RG325** | TRC325 **Axton - Cuffed Beanie**

100% Polyacryl  
One Size

Regatta Standout

BLACK	BOTTLE GREEN	BRIGHT YELLOW
BURGUNDY	CLASSIC RED	MAGMA ORANGE
NAVY	OXFORD BLUE	ROYAL BLUE
SEAL GREY (SOLID)		

Durchgehend geripptes Material aus 100% Polyacryl | Doppelt gestrickt

Farbe	Größen	1	ab 48	ab 480
Coloured	One Size	3,70	3,30	3,10



**FX1500KC** | 1500KC **Heavyweight Beanie**

100% Polyacryl  
One Size

FLEXFIT

BABY PINK	BLACK	BLAZE ORANGE
BROWN	CAROLINA BLUE	CHARCOAL
GOLD	HEATHER GREY	MAROON
NAVY	OLIVE	PURPLE
RED	ROYAL	SPRUCE
WHITE		

Hypoallergen | Extrem dicht gestrickt für einfaches Besticken | Handwaschbar

Farbe	Größen	1	ab 180	ab 1800
Coloured	One Size	6,54	5,60	5,44



**E3088** | 3088 **Unisex Beanie**

95% Baumwolle / 5% Polyester  
One Size

Promodoro

BLACK	BURGUNDY	NAVY
SPORTS GREY (HEATHER)	STEEL GREY (SOLID)	WHITE

Beanie | Single-Jersey | 95% gekämmte Baumwolle / 5% Polyester

Farbe	Größen	1	ab 100	ab 1000
Coloured	One Size	6,70	5,78	5,46



**AT752** | COAS **Coast Beanie**

100% Baumwolle  
One Size

Atlantis

BLACK	NAVY	PINK
RED	WHITE	

Beanie-Mütze | Stoff 2-lagig | Gewicht: ca. 57 g

Farbe	Größen	1	ab 144	ab 1440
Coloured	One Size	7,28	6,06	5,62



**LC88122** | 88122 **Bronx Hat**

100% Polyacryl  
One Size

SOL'S

BLACK	DARK GREY (SOLID)	FRENCH NAVY
ORANGE	RED	

1x1 Ripp

Farbe	Größen	1	ab 200	ab 2000
Coloured	One Size	2,82	2,38	2,30



**LC00596** | 00596 **Acrylic Hat Buddy**

100% Polyacryl  
One Size

SOL'S

BLACK	FRENCH NAVY	NATURAL
-------	-------------	---------

2x1 Ripp

Farbe	Größen	1	ab 200	ab 2000
Coloured	One Size	3,90	3,30	3,18

# BEANIES, MÜTZEN & HÜTE (BEANIES)



**AT739** | STOR **Storm Beanie**

100% Polyacryl  
One Size

Atlantis

BLACK	NATURAL	NAVY
-------	---------	------

Mütze mit Umschlag | Sechs Verschlussnähte | Gewicht ca. 62 g

Farbe	Größen	1	ab 144	ab 1440
Coloured	One Size	3,94	3,28	3,04



**AT717** | SKTE **Skate Beanie**

100% Polyacryl  
One Size

Atlantis

BLACK	BROWN	BURGUNDY
GREY	LIGHT BROWN	NAVY
TURQUOISE		

Längere Mütze | Einheitsgröße | Strickgarn | Rund geschnitten  
| Oben: vier Innennähte | 1x1 gerippt

Farbe	Größen	1	ab 144	ab 1440
Coloured	One Size	4,40	3,66	3,40



**AT701** | WILD **Wild Beanie**

100% Polyacryl  
One Size

Atlantis

CAMOUFLAGE/ORANGE FLUO
------------------------

Wendbar | Vier Ziernähte | Doppellagiges Gewebe

Farbe	Größen	1	ab 144	ab 1440
Camouflage/Orange Fluo	One Size	6,84	5,68	5,28



**AT771** | MARM **Marmolada Beanie**

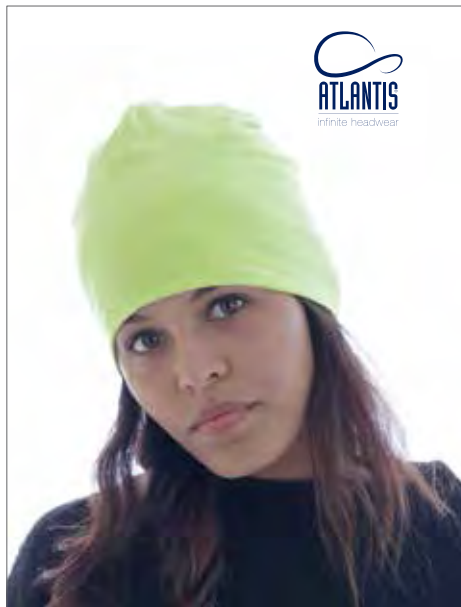
75% Polyacryl / 15% Wolle / 10% Viskose  
One Size

Atlantis

BLACK/GREY	BLUE GREEN/GREY
BURGUNDY/ECRU	GREY/BLACK
NAVY/GREY	

Long Beanie | Made in Italy

Farbe	Größen	1	ab 72	ab 720
Coloured	One Size	19,14	15,90	14,76



**AT736** | FLSH **Flash Beanie**

95% Baumwolle / 5% Elasthan  
One Size

Atlantis

BLACK	GREEN	NAVY
ORANGE	ROYAL	WHITE

Beanie | Zwei Nähte hinten | Stoff 2-lagig | Gewicht: ca. 52 g

Farbe	Größen	1	ab 144	ab 1440
Coloured	One Size	7,88	6,54	6,08



**AT718** | SPBE **Sport Beanie**

100% Polyacryl  
One Size

Atlantis

BLACK/YELLOW FLUO	GREY/YELLOW FLUO
NAVY/FUCHSIA FLUO	NAVY/GREEN FLUO

Gewebte Mütze mit CoolMax | Einheitsgröße | Flacher Schnitt  
| Innen: CoolMax

Farbe	Größen	1	ab 144	ab 1440
Coloured	One Size	7,90	6,56	6,10



**AT772** | SCRATCH **Scratch - Knitted Beanie**

100% Polyacryl  
One Size

Atlantis

BLACK/GREY	GREEN/NAVY	NAVY/TURQUOISE
ORANGE/GREY	YELLOW/BROWN	

Einschicht | Flachstrick

Farbe	Größen	1	ab 144	ab 1440
Coloured	One Size	10,18	8,46	7,84



**AT773** | SELFIE **Selfie - Beanie**

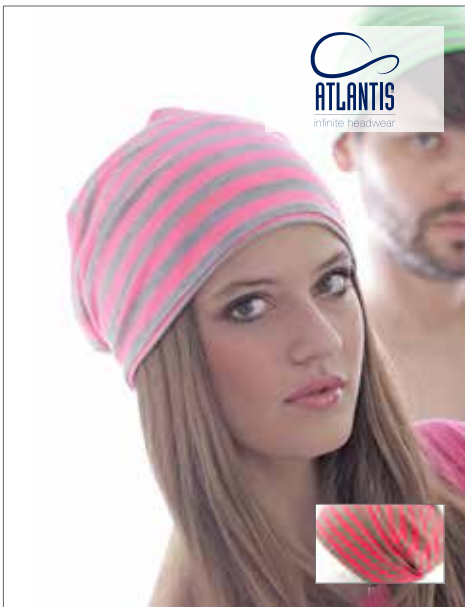
100% Polyacryl  
One Size

Atlantis

BLACK/GREY	BLUE GREEN/BLACK	BURGUNDY/GREY MELANGE
GREEN/GREY	NATURAL/BLACK	ORANGE/GREY

4-Stich Abschluss oben | Doppelschicht | Flachstrick | Ripp-Muster 1x1 | Innen einheitliche Farbe | Außen gestreift

Farbe	Größen	1	ab 144	ab 1440
Coloured	One Size	11,38	9,46	8,78



**AT311** | HASH **Hashtag Beanie**

50% Viskose / 50% Polyester  
One Size

Atlantis

GREY/FUCHSIA	GREY/GREEN
GREY/YELLOW	WHITE/NAVY

Mütze | Einheitsgröße | Gewebt | Double-Layer Mütze | 50% Rayon / 50% Polyester

Farbe	Größen	1	ab 144	ab 1440
Coloured	One Size	9,42	7,82	7,26



**AT709** | EXTR **Extreme Hat**

95% Baumwolle / 5% Elasthan  
One Size

Atlantis

BLACK/GREEN FLUO	BLACK/GREY
FUCHSIA/GREY	GREY/ORANGE FLUO
NAVY/GREY	NAVY/YELLOW FLUO
TURQUOISE/GREEN FLUO	WHITE/BLACK
YELLOW FLUO/BLACK	

Mütze | Doppelschichtig | Wendbar | Sechs Nähte

Farbe	Größen	1	ab 144	ab 1440
Coloured	One Size	7,74	6,44	5,98



**AT309** | PARB **Party Beanie**

88% Polyester / 12% Elasthan  
One Size

Atlantis

CAMOUFLAGE	FLOWERS BLACK	LEAVES BLACK
LEAVES WHITE	TIGER	

Beanie-Mütze mit Double-Layer und Aufdruck | Einheitsgröße | Außen: bedruckt | Innen: einfarbig

Farbe	Größen	1	ab 144	ab 1440
Coloured	One Size	9,72	8,08	7,50



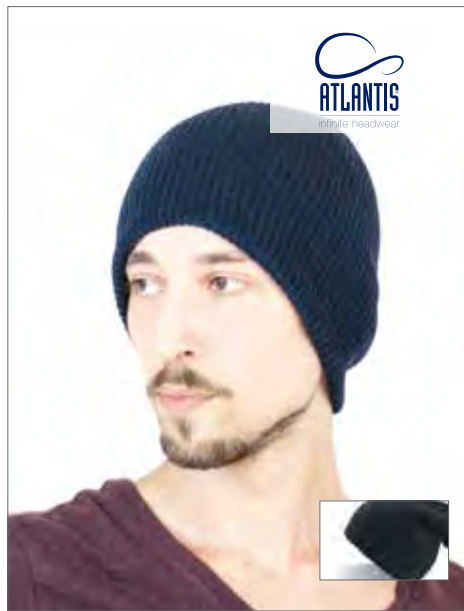
**CB361** | B361 **Jersey Beanie**

95% Baumwolle / 5% Elasthan  
One Size  
- Beechfield

BLACK	DENIM BLUE	FUCHSIA
HEATHER GREY	NAVY	RED
ROYAL	WHITE	

Weicher Baumwoll-Jersey mit Elasthan | Federleichter, atmungsaktiver Stoff | Aufgerollter Rand

Farbe	Größen	1	ab 144	ab 1440
Coloured	One Size	4,42	3,98	3,70



**AT726** | DSTY **Dasty Beanie**

100% Polyacryl  
One Size  
- Atlantis

BLACK	GREY	NAVY
-------	------	------

Long Beanie | Mütze mit vier Verschlussnähten | Stoff 2-lagig | Gewicht ca. 58 g

Farbe	Größen	1	ab 144	ab 1440
Coloured	One Size	3,80	3,16	2,92



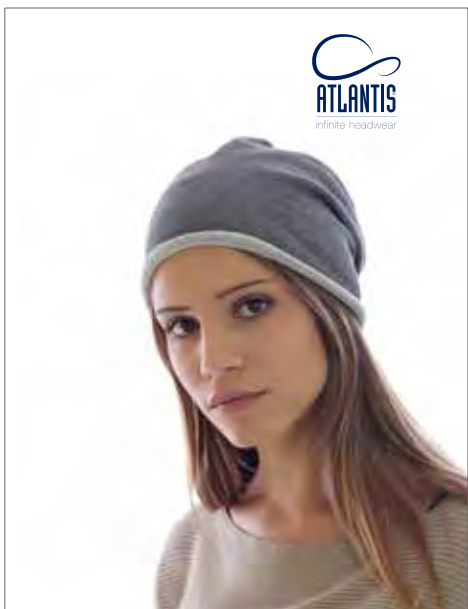
**AT710** | SNOB **Snobby Hat**

100% Polyacryl  
One Size  
- Atlantis

BLACK	BURGUNDY	DARK GREY
FUCHSIA	GREEN FLUO	LIGHT GREY
NAVY	OLIVE	ROYAL

Beanie mit Übergröße | Doppelschichtig | Sechs Nähte

Farbe	Größen	1	ab 144	ab 1440
Coloured	One Size	10,44	8,68	8,06



**AT700** | BROK **Brooklin Beanie**

60% Baumwolle / 40% Polyester  
One Size  
- Atlantis

BLACK	BURGUNDY	CAMOUFLAGE
DARK GREY	FUCHSIA	GREEN FLUO
GREY	NAVY	OLIVE
ROYAL	WHITE	

Übergroßes Beanie | Sechs Ziernähte | Rollsaum

Farbe	Größen	1	ab 144	ab 1440
Coloured	One Size	6,68	5,56	5,16



**AT768** | CERB **Cervino Beanie**

75% Polyacryl / 15% Wolle / 10% Viskose  
One Size  
- Atlantis

BLUE GREEN	BURGUNDY	ECRU
GREY	OLIVE	

Long Beanie | Made in Italy

Farbe	Größen	1	ab 72	ab 720
Coloured	One Size	19,14	15,90	14,76



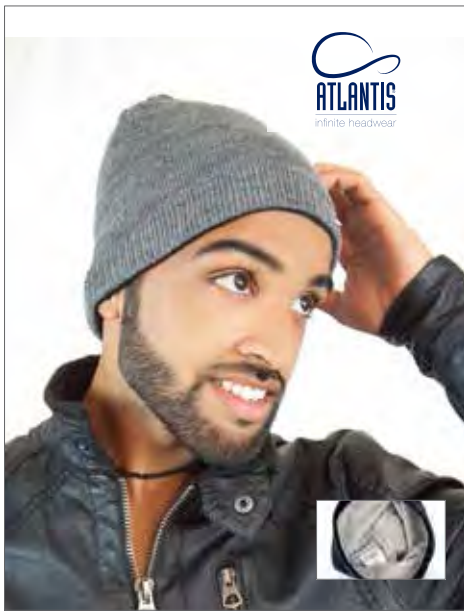
**AT770** | DOLC **Dolomiti Beanie**

80% Polyacryl / 15% Wolle / 5% Viskose  
One Size  
- Atlantis

AVIO	BLACK	BROWN
GREY	NAVY	

Mütze mit Umschlag | Vier Verschlussnähte | Made in Italy

Farbe	Größen	1	ab 72	ab 720
Coloured	One Size	9,88	8,20	7,62



**AT708** | SNPP **Snappy Hat**

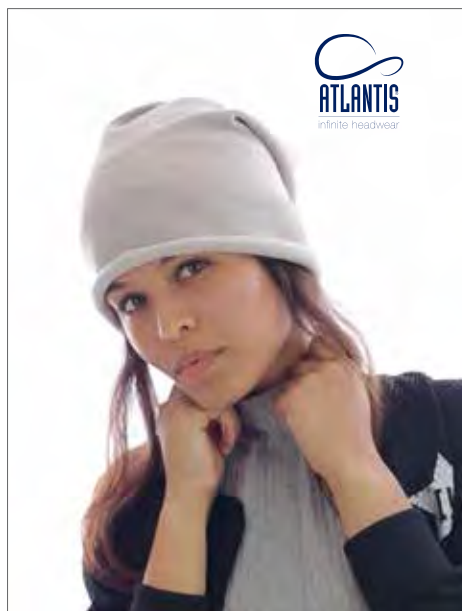
Außen: 100% Polyacryl, Innen: 100% Baumwolle  
One Size

Atlantis

BLACK	GREY	NAVY
-------	------	------

Doppelschichtig | Innen Baumwoll-Jersey | Vier Nähte

Farbe	Größen	1	ab 144	ab 1440
Coloured	One Size	9,92	8,24	7,64



**AT310** | DOOZ **Doozy Beanie**

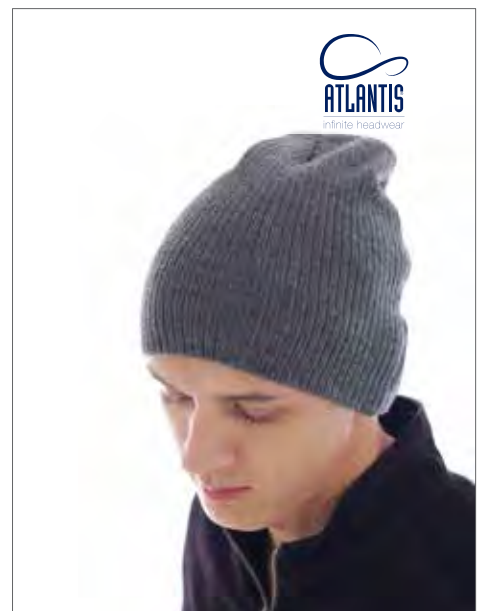
100% Baumwolle  
One Size

Atlantis

BLACK	BURGUNDY	CAMOUFLAGE
DARK GREY	KHAKI	LIGHT GREY
NAVY	OLIVE	

Lange, komfortable Mütze | Einheitsgröße | Terry Fleece | Sehr groß | Fabric Washed

Farbe	Größen	1	ab 144	ab 1440
Coloured	One Size	9,72	8,08	7,50



**AT727** | BRAD **Brad Beanie**

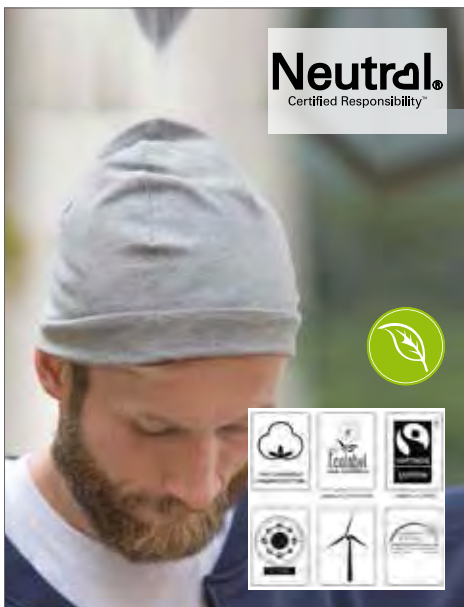
85% Polyacryl / 15% Polyester  
One Size

Atlantis

BLACK MELANGE	BLACK SOLID	GREY MELANGE
---------------	-------------	--------------

Long Beanie | Mütze mit vier Verschlussnähten | Gewicht ca. 75 g

Farbe	Größen	1	ab 144	ab 1440
Coloured	One Size	6,04	5,02	4,66



**NE93050** | O93050 **Hat**

100% Baumwolle  
One Size  
155 g/m<sup>2</sup>

Neutral

BLACK	BORDEAUX	NAVY
RED	SPORTS GREY	

100% GOTS und Fairtrade zertifiziert | Gekämmte Bio-Baumwolle | Single-Jersey Strick

Farbe	Größen	1	ab 200	ab 2000
Coloured	One Size	6,02	5,16	4,94



**CB422** | B422 **Classic Waffle Knit Beanie**

100% Polyacryl  
One Size

Beechfield

BLACK	FRENCH NAVY	LIGHT GREY
-------	-------------	------------

Weiches Acryl | Abnehmbares Etikett für einfaches Rebranding | Dickes Waffelmuster | Doppellagig gestrickt | Mit Umschlag zur optimalen Veredelung

Farbe	Größen	1	ab 72	ab 720
Coloured	One Size	6,54	5,90	5,50



**RC46** | RC046X **Reversible Fashion Fit Hat**

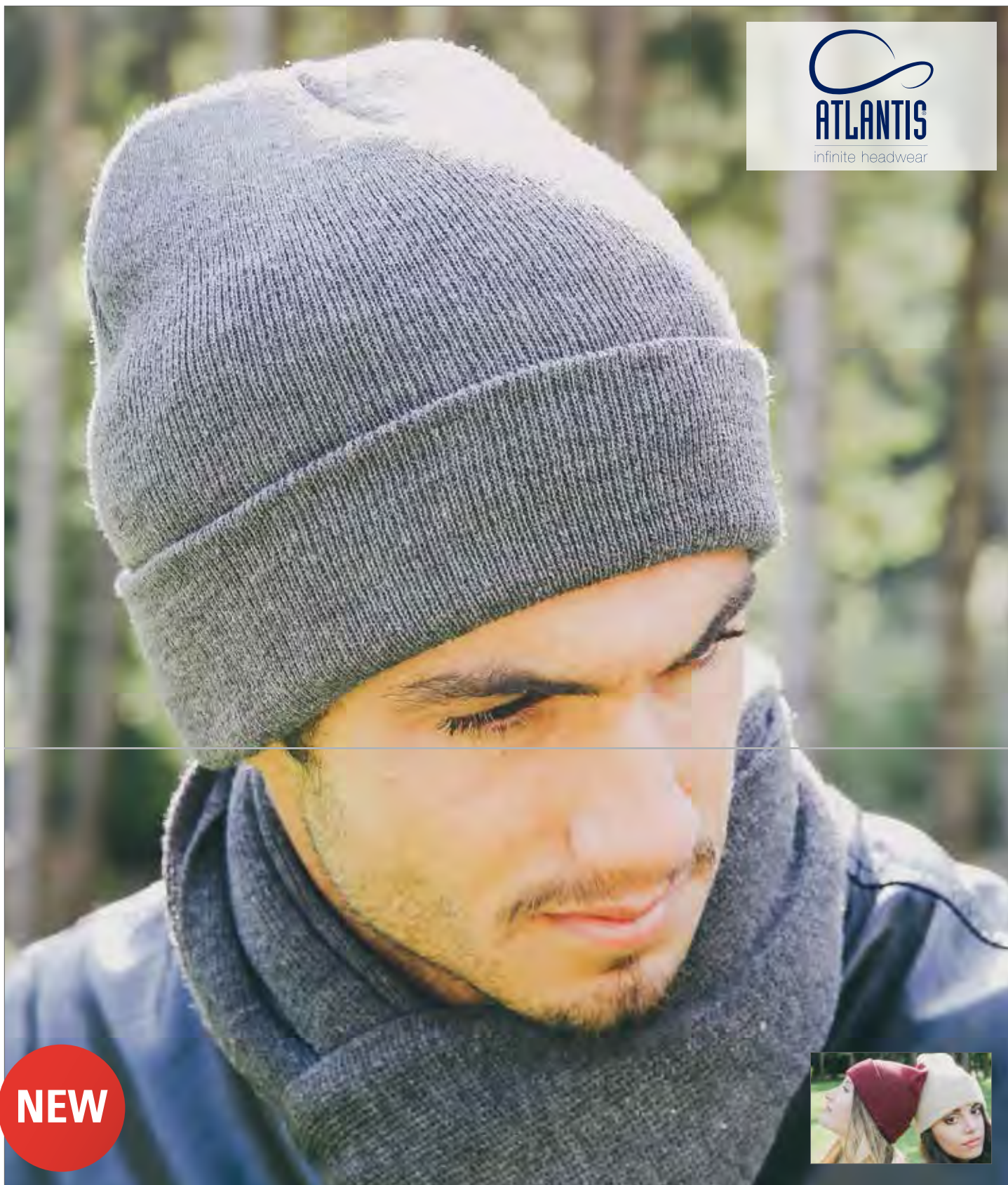
100% Polyacryl  
One Size  
62 g/m<sup>2</sup>

Result Winter Essentials

AQUA/GREY	BLACK/GREY
BLACK/RED	BLACK/SKY
BLACK/YELLOW	BRIGHT ORANGE/BLACK
GREY/BLACK	LIME/BLACK
STONE/OLIVE GREEN	

Geeignet für Stickerei | Wendbar | Waschbar

Farbe	Größen	1	ab 150	ab 1500
Coloured	One Size	4,00	2,70	2,60



**AT789** | FUNB **Fun Beanie**

95% Baumwolle / 5% Elasthan  
**One Size**

Atlantis

GREEN MELANGE | GREY MELANGE | **RED MELANGE** | ROYAL MELANGE

Mütze mit Umschlag | 2-lagig | 6 Verschlussnähte | Oekotex 100 zertifiziert

Farbe	Größen	1	ab 144	ab 1440
Coloured	One Size	13,22	10,98	10,20



ATLANTIS  
infinite headwear

**AT742** | BITH **Bill Thinsulate™ Beanie**

100% Polyacryl  
One Size

Atlantis

BLACK	GREY	NAVY
-------	------	------

Mütze mit Umschlag | Innenfutter mit Thinsulate™ | Polar-Fleece | Sechs Verschlussnähte | Gewicht ca. 85 g

Farbe	Größen	1	ab 144	ab 1440
Coloured	One Size	7,90	6,56	6,10



ATLANTIS  
infinite headwear

NEW

**AT784** | CHWS **Chill Windstopper**

100% Polyacryl  
One Size

Atlantis

BLACK	GREY	NAVY
-------	------	------

Beanie-Stil | Sechs Ziernähte | Windstopper-Einlage

Farbe	Größen	1	ab 24	ab 240
Coloured	One Size	16,70	13,88	12,88



ATLANTIS  
infinite headwear

**AT741** | PITH **Pier Thinsulate™ Beanie**

100% Polyacryl  
One Size

Atlantis

BLACK	BROWN	GREY MELANGE
-------	-------	--------------

Mütze mit Umschlag | Innenfutter mit Thinsulate™ | Polar-Fleece | Vier Verschlussnähte | Gewicht ca. 70 g

Farbe	Größen	1	ab 144	ab 1440
Coloured	One Size	7,40	6,14	5,70



ATLANTIS  
infinite headwear

**AT788** | ICWS **Icy Windstopper Hat**

100% Polyacryl  
One Size

Atlantis

BLACK	GREY	NAVY
-------	------	------

Mütze mit Umschlag | 6 Verschlussnähten | Antistatisch | Windstopper Linie

Farbe	Größen	1	ab 144	ab 1440
Coloured	One Size	16,70	13,88	12,88



printwear®

BEST  
SELLER

**C4001** **Christmas Hat / Nikolaus Mütze**

100% Polyester  
One Size

Printwear

BLACK/WHITE	GREEN/WHITE
-------------	-------------

RED/WHITE	ROYAL BLUE/WHITE
-----------	------------------

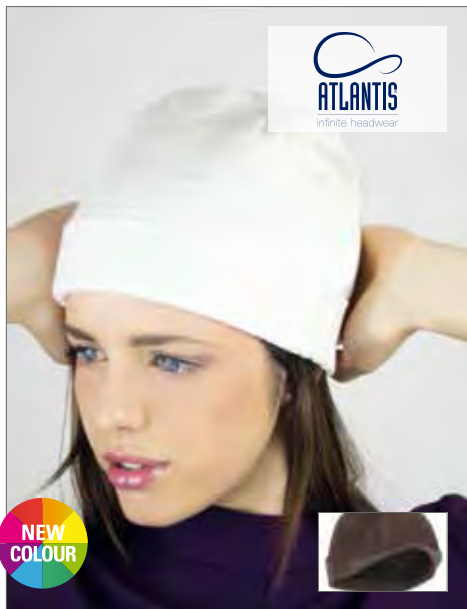
YELLOW/WHITE	
--------------	--

Nikolausmütze aus Polyester

Farbe	Größen	1	ab 200	ab 2000
Coloured	One Size	0,86	0,72	0,66



# BEANIES, MÜTZEN & HÜTE (BEANIES)



**AT740** | JACK **Jack Beanie**

Außen: 100% Polyacryl / Futter: 100% Polyester

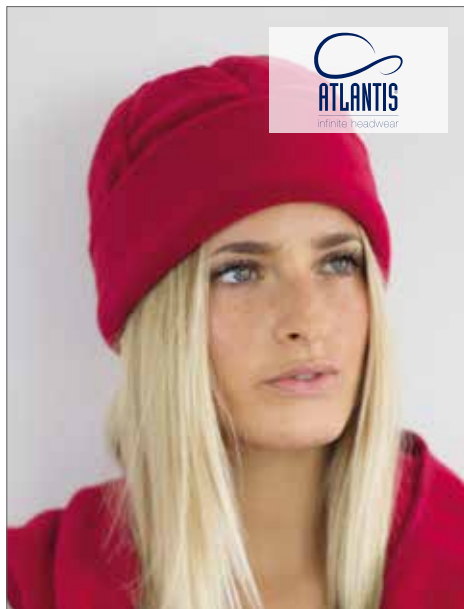
One Size

Atlantis

AVIO	BLACK	BROWN
GREY	NATURAL	NAVY

Mütze mit Umschlag | Polar-Fleece innen | Sechs Verschlussnähte | Gewicht ca. 75 g

Farbe	Größen	1	ab 144	ab 1440
Coloured	One Size	7,44	6,18	5,74



**AT746** | PUPP **Puppy Beanie**

100% Polyester

One Size

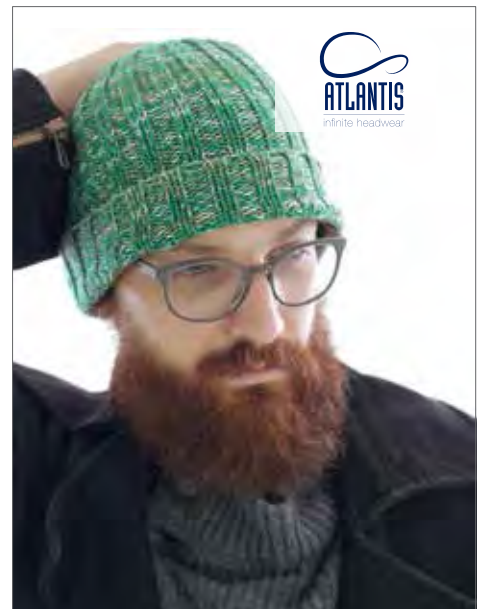
230 g/m<sup>2</sup>

Atlantis

BLACK	GREY	NAVY
OLIVE	RED	WHITE

Mütze mit Umschlag | Polar-Fleece | Sechs Verschlussnähte

Farbe	Größen	1	ab 144	ab 1440
Coloured	One Size	4,44	3,68	3,42



**AT774** | HARLEM **Harlem - Knitted Beanie**

100% Polyacryl

One Size

Atlantis

BLACK	GREEN	NAVY
ORANGE	RED	

Einschicht | Flachstrick

Farbe	Größen	1	ab 144	ab 1440
Coloured	One Size	12,00	9,96	9,26



**AT790** | PLAB **Playground Beanie**

95% Baumwolle / 5% Elasthan

One Size

Atlantis

GREEN/GREY	NAVY/GREY
PINK/GREY	RED/GREY

Mütze mit Umschlag | 2-lagig | 6 Verschlussnähte | Oekotex 100 zertifiziert

Farbe	Größen	1	ab 144	ab 1440
Coloured	One Size	14,28	11,86	11,02



**C733** **Strickmütze**

50% Wolle / 50% Polyacryl

One Size

Printwear

BLACK	NAVY
-------	------

Strickmütze mit breiter Krempe

Farbe	Größen	1	ab 100	ab 1000
Coloured	One Size	6,20	5,14	4,80



**C1480** **Thinsulate Mütze**

Außen: 100% Polyacryl, Innen: 100% Polyester

One Size

Printwear

BLACK	GREY	NAVY
RED	ROYAL BLUE	

Außen: Polyacryl, Innen: Thinsulate-Material

Farbe	Größen	1	ab 200	ab 2000
Coloured	One Size	3,10	2,58	2,40



**C700** Strickmütze

100% Polyacryl  
One Size

BLACK	BROWN	CREME
DARK GREEN	GREY	LIGHT BLUE
NAVY	ORANGE	PURPLE
RED	ROSA	ROYAL BLUE
YELLOW		

Strickmütze mit breiter Krempe

Farbe	Größen	1	ab 200	ab 2000
Coloured	One Size	3,10	2,58	2,40



**C738** Fleece Winter Hat

100% Polyester  
280 g/m²  
One Size

BLACK	CREME	DARK GREEN
GREY	ICE BLUE	LIME GREEN
NAVY	ORANGE	PINK
PURPLE	RED	ROYAL BLUE
SCURO BLUE	WHITE	YELLOW

Passend zum Fleece Ski Buf C739 | Sechs Segmente

Farbe	Größen	1	ab 200	ab 2000
Coloured	One Size	3,00	2,48	2,32



**DK100** | HA100 Docker-Mütze

100% Polyester  
One Size

BLACK
-------

Antipilling-Fleece Mütze | Kleines Dickies-Label an Seitennahht | Robuste Verarbeitung

Farbe	Größen	1	ab 144	ab 1440
Black	One Size	8,66	7,42	6,84



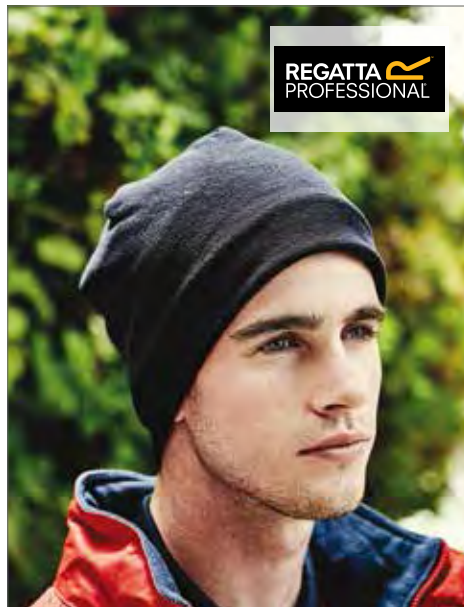
**DK180** | HA180 Watch-Cap-Mütze Thinsulate

100% Polyacryl  
One Size

BLACK	NAVY
-------	------

Strickmütze | Thinsulate-Futter

Farbe	Größen	1	ab 144	ab 1440
Coloured	One Size	7,80	6,68	6,16



**RG147** | TRC147 Thinsulate Fleece Hat

100% Polyester  
S/M, L/XL

BLACK	NAVY
-------	------

Thinsulate-Innenfutter | Thermal Balance Plus Microfleece

Farbe	Größen	1	ab 96	ab 960
Coloured	S/M - L/XL	5,70	5,30	5,00



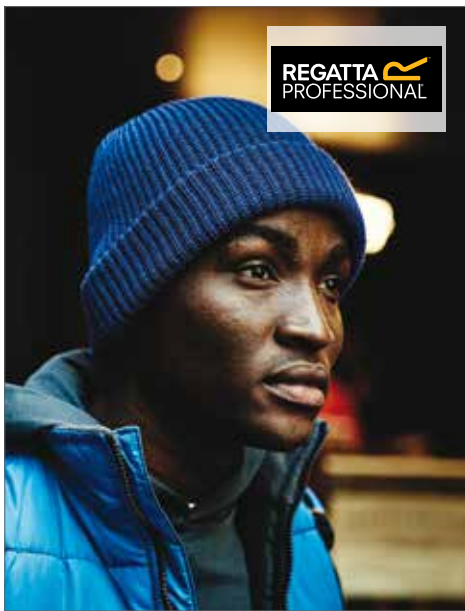
**RG320** | TRC320 Thinsulate Hat

100% Polyacryl  
One Size

BLACK	CLASSIC ROYAL	MOSS GREEN
NAVY		

Mit 3M-Thinsulate-Innenfutter | Mütze aus Acryl-Strick-Gewebe | Thinsulate-Logo an Kopfrückseite

Farbe	Größen	1	ab 96	ab 960
Coloured	One Size	5,50	5,10	4,80

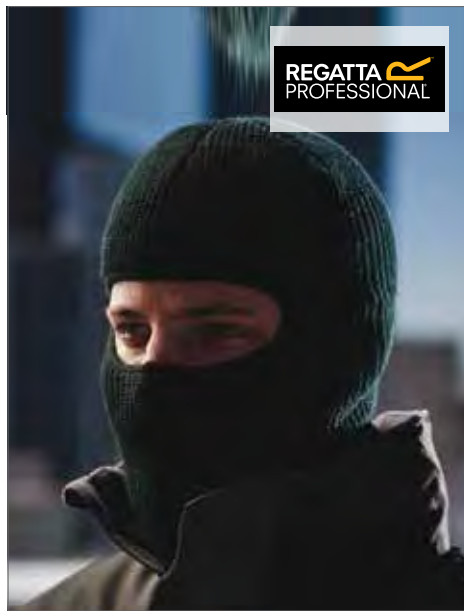


**RG307** | TRC307 **Watch Hat**  
 100% Polyacryl  
 One Size  
 - Regatta

- BLACK
- CLASSIC ROYAL
- NAVY

Durchgehend geripptes Material | Wintermütze mit Krempe

Farbe	Größen	1	ab 96	ab 960
Coloured	One Size	3,90	3,50	3,30



**RG304** | TRC304 **Open Face Balaclava**  
 100% Polyacryl  
 One Size  
 - Regatta

- BLACK
- NAVY

Die klassische Sturmhaube aus durchgehend geripptem Material

Farbe	Größen	1	ab 96	ab 960
Coloured	One Size	5,50	4,90	4,60



**CB225** | B225 **Microfibre Balaclava**  
 100% Polyester  
 One Size  
 - Beechfield

- BLACK

Sturmhaube | Leicht und komfortabel | Atmungsaktives Material | Flache Nähte für zusätzlichen Komfort | Maschinenwaschbar/bügelfrei

Farbe	Größen	1	ab 96	ab 960
Black	One Size	3,20	2,90	2,70



**CB230** | B230 **Microfleece Balaclava**  
 100% Polyester  
 One Size  
 - Beechfield

- BLACK

Sturmhaube | Leicht und komfortabel | Ultrawärmendes Material – Wärme ohne zusätzliches Gewicht | Atmungsaktives Material | Flache Nähte für zusätzlichen Komfort | Maschinenwaschbar/bügelfrei

Farbe	Größen	1	ab 96	ab 960
Black	One Size	5,88	5,30	4,94



**C704** **Snowboard Mütze**  
 100% Polyacryl  
 One Size  
 - Printwear

- BLACK/GREY
- BLACK/RED
- BLACK/ROYAL BLUE

Mütze in schwarz, mit modisch grauem Umschlag und kleinem Schirm

Farbe	Größen	1	ab 150	ab 1500
Coloured	One Size	5,94	4,92	4,58



**CB244** | B244 **Suprafleece™ Summit Hat**  
 100% Polyester  
 S/M, L/XL  
 - Beechfield

- BLACK
- CHARCOAL
- FRENCH NAVY

Modernes Unisex-Modell | Antipilling-Suprafleece™

Farbe	Größen	1	ab 200	ab 2000
Coloured	S/M - L/XL	3,52	3,18	2,96



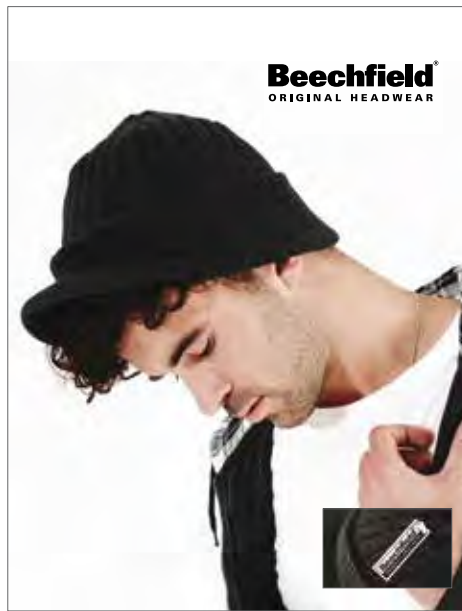
**CB462** | B462 **Chunky Knit Beanie**

100% Polyacryl  
One Size

Beechfield

BLACK	OFF WHITE	SMOKE GREY
-------	-----------	------------

Schwere Gewebeauführung | Modisch breite Struktur | Sehr weiches Griffgefühl



**CB448** | B448 **Peaked Beanie**

100% Polyacryl  
One Size

Beechfield

BLACK
-------

Schirm in Strick-Optik | Modischer Winterartikel | Sehr weiches Griffgefühl



**CB243** | B243 **Suprafleece™ Ski Hat**

100% Polyester  
One Size

Beechfield

BLACK	BRIGHT ROYAL	CLASSIC RED
FLUORESCENT ORANGE	FLUORESCENT YELLOW	FOREST GREEN
FRENCH NAVY	OFF WHITE	

Antipilling-Suprafleece™ | Klassiker der Wintersportbekleidung

Farbe	Größen	1	ab 144	ab 1440
Coloured	One Size	3,30	2,98	2,78

Farbe	Größen	1	ab 144	ab 1440
Black	One Size	5,20	4,70	4,38

Farbe	Größen	1	ab 150	ab 1500
Coloured	One Size	3,74	3,38	3,14



**CB465** | B465 **Chunky Ribbed Beanie**

100% Polyacryl  
One Size

Beechfield

BLACK	CHARCOAL	HEATHER GREY
MOSS GREEN	OXFORD NAVY	

100% Soft-Touch-Acrylfaser | TearAway-Label für einfaches, eigenes Branding | Schwere Ripp-Strick | Umschlag für einfache Bestückung



**CB471** | B471 **Teamwear Beanie**

100% Polyacryl  
One Size

Beechfield

BLACK/BRIGHT ROYAL	BLACK/CLASSIC RED
BLACK/CLASSIC RED/WHITE	BLACK/GRAPHITE GREY/WHITE
BLACK/LIME GREEN	BLACK/ORANGE
BRIGHT ROYAL/CLASSIC RED/WHITE	BRIGHT ROYAL/WHITE
CLASSIC RED/WHITE	FRENCH NAVY/WHITE

Passend zu den Caps CB171 | Sehr weiches Griffgefühl

Farbe	Größen	1	ab 144	ab 1440
Coloured	One Size	3,74	3,38	3,14



**CB429** | B429 **Oakdale Beanie**

57% Polyacryl / 22% Polyester / 19% Baumwolle / 2% Elasthan  
One Size

Beechfield

BLACK FLECK	BURGUNDY FLECK	LIGHT GREY FLECK
MOSS GREEN FLECK	NAVY FLECK	

Abzieh-Label für einfachen Markenwechsel | Schmale Krone | Nostalgie Style | Bündchen als optimale Verzierung | Doppelschicht Ripp-Strick | Vollständig bunt meliert

Farbe	Größen	1	ab 144	ab 1440
Coloured	One Size	6,64	5,98	5,58



**CB444** | B444 **Active Performance Beanie**

50% Wolle/ 50% Polyacryl  
**One Size**  
 - Beechfield

BLACK	CLASSIC RED	ELECTRIC LIME
FRENCH NAVY	FUCHSIA	OLIVE GREEN
SAPPHIRE BLUE		

Abreißetikett für einfache Markenänderung | Leichtes atmungsaktives Material | Feiner Maschenstoffaufbau mit Dochtwirkung | Thermo-Mikro-Fleece-Stirnband | Überzieher

Farbe	Größen	1	ab 144	ab 1440
Coloured	One Size	5,42	4,90	4,56



**C1741** **Fleece Mütze Bonneti**

100% Polyester  
 Durchmesser: 25 cm  
 - Printwear

BLACK	BLUE	GREY
RED		

Passend zum Schal C1743 | Fleece Mütze mit Krempe

Farbe	Größen	1	ab 140	ab 1400
Coloured	One Size	2,66	2,20	2,06



**RC74** | RC074X **Double Knit Cotton Beanie Hat**

100% Baumwolle  
**One Size**  
 - Result Winter Essentials

BLACK	CREAM	NAVY
RED		

Gewebte Baumwolle | Waschbar | Doppelte Materialstärke | Geeignet für Stickerei

Farbe	Größen	1	ab 150	ab 1500
Coloured	One Size	5,40	3,98	3,82



**RC370** | R370X **Mariner Knitted Hat**

Außen: 100% Polyacryl; Futter: 100% Polyester  
**One Size**  
 - Result Winter Essentials

BURNT ORANGE	GREY	NAVY
--------------	------	------

Grobstrick Zopfmuster | Längere Form | Umschlag mit Kontrastnaht | Mit schwarzem Fleecefutter | 180 g/m<sup>2</sup> Innenfutter

Farbe	Größen	1	ab 150	ab 1500
Coloured	One Size	7,30	5,90	5,68



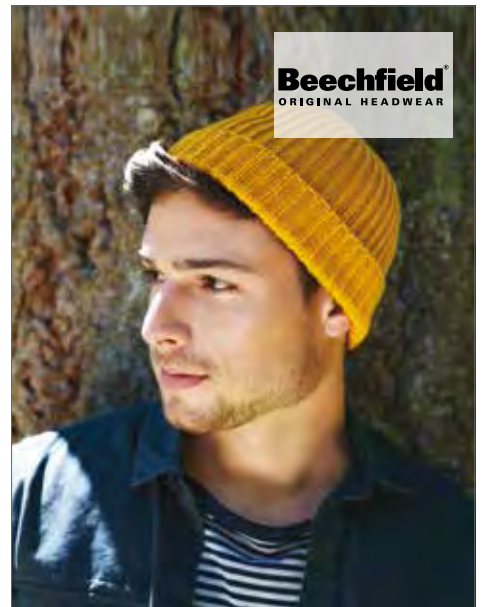
**CB427** | B427 **Rustic Fleck Beanie**

100% Polyacryl  
**One Size**  
 - Beechfield

BLACK	BURGUNDY	FRENCH NAVY
OATMEAL		

Abreißetikett für einfache Markenänderung | Einlagen-Rippenstrick | Mehrfarben-Sprenkel | Nostalgierstil | Aufschlag optimal zur Verzierung | Unisex

Farbe	Größen	1	ab 72	ab 720
Coloured	One Size	6,54	5,90	5,50



**CB460** | B460 **Trawler Beanie**

96% Polyacryl / 4% Polyester  
**One Size**  
 - Beechfield

BLACK	BOTTLE GREEN	BURGUNDY
FRENCH NAVY	MUSTARD	SMOKE GREY

Gerippter Strick | Beanie im Retro-Stil

Farbe	Größen	1	ab 144	ab 1440
Coloured	One Size	3,20	2,90	2,70



myrtle beach

**MB7550** | MB7550 **Knitted Cap**

100% Polyacryl  
One Size

myrtle beach

BLACK/GREY	BLACK/RED
DARK GREY/LIGHT GREY	LIME GREEN/BLACK
NAVY/GOLD YELLOW	NAVY/GREY
NAVY/RED	OLIVE/GOLD YELLOW
ORANGE/BLACK	

Klassische Strickmütze mit Umschlag | Doppelt gestrickt | Gewicht: ca. 70 g

Farbe	Größen	1	ab 144	ab 1440
Coloured	One Size	3,60	3,30	3,00



myrtle beach

**MB7551** | MB7551 **Knitted Cap Thinsulate™**

Oberstoff: 100% Polyacryl; Zwischenfutter: 100% Polyester  
One Size

myrtle beach

BLACK	DARK GREEN	DARK GREY MELANGE
LIGHT GREY	NAVY	NEON YELLOW
OFFWHITE	RED	ROYAL

Wärmende Strickmütze mit Zwischenfutter aus Thinsulate™ | Doppelt gestrickt | Fertiggewicht: 70 g

Farbe	Größen	1	ab 144	ab 1440
Coloured	One Size	6,50	5,90	5,40



myrtle beach

**MB022** | MB022 **6 Panel Chef Cap**

100% Baumwolle  
One Size

myrtle beach

BLACK	DARK GREEN	LIGHT KHAKI
NAVY	RED	

Trendiges Cap ohne Schild | Zwei gestickte Luftlöcher | Gestrickte Krempe | Gefüttertes Satinschweißband | Klettverschluss | Heavy brushed cotton

Farbe	Größen	1	ab 144	ab 1440
Coloured	One Size	5,40	4,80	4,50



myrtle beach

**MB7106** | MB7106 **Men's Winter Hat**

Oberstoff: 100% Polyacryl; Fleece: 100% Polyester  
One Size

myrtle beach

COBALT/SILVER	LIGHT RED/SILVER
NAVY/SILVER	SILVER/BLACK
SPRING GREEN/SILVER	

Rechtsgestrickt | Mützenkante in 2-farbigem Ripp-Design | Innenseite mit Fleeceband für einen angenehmen Tragekomfort

Farbe	Größen	1	ab 72	ab 720
Coloured	One Size	6,50	5,90	5,40



SOL'S  
the Fair Spirit

**L01665** | 01665 **Bonus Hat**

100% Polyacryl  
One Size

SOL'S

BLACK/GOLD	BLACK/LIME
KELLY GREEN/FRENCH NAVY	NATURAL/BLACK
PURE GREY/DARK GREY (SOLID)	RED/FRENCH NAVY
ROYAL BLUE/FRENCH NAVY	

75 g | Wendbar

Farbe	Größen	1	ab 200	ab 2000
Coloured	One Size	4,40	3,72	3,56



Result  
winter  
ESSENTIALS

**RC378** | RC378X **Double Layer Knitted Hat**

100% Polyacryl  
One Size

Result Winter Essentials

BLACK/GREY	NAVY/GREY
TEAL/GREY	

Winddicht | Grobstrick | Doppellagig | Umschlagbarer Saum

Farbe	Größen	1	ab 100	ab 1000
Coloured	One Size	5,90	4,50	4,34



**RC376** | RC376X **Braided Hat**

Außen: 100% Polyacryl / Innen: 100% Polyester  
**One Size**

Result Winter Essentials

FENNEL/BLACK | GREY/BLACK

Innen: 100% polyester fleece | Winddicht | Umschlagbarer Saum | Dekoratives Zopfmusterstrick | Polartherm® Fleecefutter in Schwarz

Farbe	Größen	1	ab 100	ab 1000
Coloured	One Size	5,20	3,80	3,64



**RC372** | R372X **Shades of Grey Hat**

70% Polyester / 30% Polyacryl  
**One Size**

Result Winter Essentials

GREY

Grobstrick | Modisch lang geschnitten | Breiter Umschlag |  
 Passend zu RC373 Shades of Grey Knitted Scarf

Farbe	Größen	1	ab 100	ab 1000
Grey	One Size	7,30	5,90	5,68



**RC133** | RC133X **Lightweight Thinsulate Hat**

100% Polyacryl  
**One Size**  
 330 g/m<sup>2</sup>

Result Winter Essentials

BLACK | FLUORESCENT ORANGE | FLUORESCENT YELLOW  
 NAVY | OLIVE GREEN

Wärmeschutz aus 3M™ Thinsulate | Breiter Umschlag | Dop-  
 pelte Materialstärke | Extrem leicht

Farbe	Größen	1	ab 150	ab 1500
Coloured	One Size	5,40	3,98	3,82



**RC29** | RC029X **Woolly Ski Hat**

100% Polyacryl  
**One Size**  
 340 g/m<sup>2</sup>

Result Winter Essentials

BLACK | GREY | NAVY  
 RED | ROYAL

Doppelte Materialstärke | Geeignet für Stickerei | Robustes  
 Strickgewebe | Waschbar

Farbe	Größen	1	ab 150	ab 1500
Coloured	One Size	3,50	2,50	2,40



**RC33** | RC033X **Woolly Ski Hat 3M™ Thinsulate™**

100% Polyacryl  
One Size  
340 g/m<sup>2</sup>

Result Winter Essentials

BLACK	CHARCOAL GREY	FLUORESCENT ORANGE	NAVY
FLUORESCENT YELLOW			

Aufnäher von 3M™ am Saum | Doppelte Materialstärke | Garn mit Wasserschutzbeschichtung von Scotchguard™ | Geeignet für Stickerei | Wärmeschutz aus 3M™ Thinsulate™ | Waschbar

Farbe	Größen	1	ab 150	ab 1500
Coloured	One Size	5,70	4,40	4,20



**CB425** | B425 **Heritage Beanie**

100% Polyacryl  
One Size

ANTIQUE BURGUNDY	ANTIQUE FUCHSIA	ANTIQUE GREY	ANTIQUE MOSS GREEN
ANTIQUE MUSTARD	ANTIQUE PETROL	ANTIQUE ROYAL BLUE	BLACK
BOTTLE GREEN	BURGUNDY	CLASSIC RED	FRENCH NAVY
GRAPHITE GREY	HEATHER BURGUNDY	HEATHER GREY	HEATHER OATMEAL
HEATHER PURPLE	HEATHER RED	HEATHER ROYAL	

Vintage Styling | „Heather“-Effekt | Doppellagiger Strick | Breiter Umschlag | Soft-Touch | TearAway-Label für einfaches Umlabeln

Farbe	Größen	1	ab 144	ab 1440
Solid Colours	One Size	3,74	3,38	3,14
Antique Grey & Heather Colours	One Size	3,96	3,58	3,34



**RC374** | R374X **Reversible Fleece Skull Hat**

100% Polyester  
One Size

Result Winter Essentials

BLACK/RED	NAVY/ORANGE
PURPLE/CHARCOAL GREY	ROYAL/LIME

„Sturmmütze“ - eng anliegend | Längere Form | Mit genähtem Umschlag | Kontrastfarbene Innenseite

Farbe	Größen	1	ab 150	ab 1500
Coloured	One Size	6,00	4,60	4,42



**RT141** | RC141X **Fleece Ski Bob Hat**

100% Polyester  
S, M, L  
200 g/m<sup>2</sup>

Result Winter Essentials

BLACK	GREY	NAVY
RED		

Active Fleece von RESULT® | Extrem warm | Modisch aktiver Schnitt | Waschbar | Antipilling | Weiches, extrem dehnfähiges Material

Farbe	Größen	1	ab 150	ab 1500
Coloured	S - L	4,90	3,50	3,38



**RT142** | RC142X **Reversible Microfleece Bob Hat**

100% Polyester  
S, M, L  
200 g/m<sup>2</sup>

Result Winter Essentials

NAVY/BLACK	OLIVE GREEN/BLACK
------------	-------------------

Double Active Microfleece von RESULT® | Weicher extra elastischer Stretchstoff | Schnell trocknend | Besonders warmhaltend | Antipilling | Modische Passform | Wendbar | Waschbar

Farbe	Größen	1	ab 150	ab 1500
Coloured	S - L	5,40	3,98	3,80





**RC153** | R153X **Aspen Knitted Hat**

100% Polyacryl

One Size

Result Winter Essentials



Extrem warm, da doppelt gestrickt | Hoher Tragekomfort | Modische Paßform | Fair-Isle-Strick | Unisex Styling

Farbe	Größen	1	ab 150	ab 1500
Coloured	One Size	6,00	5,00	4,80



**RC371** | R371X **Nordic Knitted Hat**

Außen: 100% Polyacryl; Futter: 100% Polyester

One Size

Result Winter Essentials



Jacquard Strick | Schwarzes Fleecefutter | 180 g/m<sup>2</sup> Innenfutter

Farbe	Größen	1	ab 150	ab 1500
Coloured	One Size	5,40	3,98	3,80



**RC359** | R359X **Reindeer Snood Hat**

100% Polyester

One Size

Result Winter Essentials



Innenfutter aus Fleece | Komfortstretch | Kordelzug zum Einstellen | Gedrucktes Wintermotiv | Maße ca.: 28 x 27 cm

Farbe	Größen	1	ab 150	ab 1500
Coloured	One Size	4,40	3,50	3,42



**RC60** | RC060X **Esco Army Knitted Hat**

100% Polyacryl

One Size

90 g/m<sup>2</sup>

Result Winter Essentials



Doppelte Materialstärke | Robustes Strickgewebe | Vorgebogener, kleiner Schirm | Geeignet für Stickerei | Waschbar

Farbe	Größen	1	ab 150	ab 1500
Coloured	One Size	5,30	3,90	3,76



**RC61** | RC061X **Esco Urban Knitted Hat**

100% Polyacryl

One Size

86 g/m<sup>2</sup>

Result Winter Essentials



Breit gestreiftes, schweres Strickgewebe | Doppelte Materialstärke | Geeignet für Stickerei | Vorgebogener, kleiner Schirm | Waschbar

Farbe	Größen	1	ab 150	ab 1500
Coloured	One Size	6,90	5,50	5,30



**RC55** | RC055X **Faux Sheepskin Hat**

100% Polyester

S, M, L

Result Winter Essentials



Aufklappbare Ohrenschilder mit Schallöffnungen | Außen-seite aus Polyester mit PU-Beschichtung | Flauschig warmes Innenfutter aus Schafwoll-Imitat | Gummiaufnäher von DueNorth an der Rückseite | Soft-Pile an der Gesichtseite

Farbe	Größen	1	ab 50	ab 500
Tan	S - L	13,00	11,00	10,60



**Beechfield**  
ORIGINAL HEADWEAR



**CB483** | B483 **Oversized Hand-Knitted Beanie**

100% Polyacryl  
One Size

Beechfield

**DUSKY PINK** **FRENCH NAVY** **OATMEAL**

Abreißetikett für einfache Markenänderung | Stylishes Einlagen-Handstrick | Luxus-Chunky-Garn | Übergroße Luxus-Bommel | Umschlag optimal zur Verzierung

Farbe	Größen	1	ab 72	ab 720
Coloured	One Size	10,98	9,90	9,22



**Beechfield**  
ORIGINAL HEADWEAR

**CB485** | B485 **Twist-Knit Pom Pom Beanie**

100% Polyacryl  
One Size

Beechfield



Weichgesponnenes Acryl | Abnehmbares Etikett für einfaches Rebranding | Grob gestrickt | Handgestricktes Gefühl | Wärmendes Suprafleece™-Band | Mit Umschlag zur optimalen Veredelung

Farbe	Größen	1	ab 72	ab 720
Coloured	One Size	8,76	7,90	7,36



**Beechfield**  
ORIGINAL HEADWEAR

**CB433** | B433 **Slopeside Waffle Beanie**

100% Polyacryl  
One Size

Beechfield



100% weiche, gesponnene Acrylfaser | TearAway-Label für einfaches, eigenes Branding | Suprafleece™-Thermo-Stirnband | Erscheint wie von Hand gestrickt | Häkelstrick | Bommel in Kontrastfarbe

Farbe	Größen	1	ab 144	ab 1440
Coloured	One Size	7,20	6,50	6,06



**Beechfield**  
ORIGINAL HEADWEAR

**CB412** | B412 **Fur Pom Pom Chunky Beanie**

100% Polyacryl  
One Size

Beechfield



Abzieh-Label für einfachen Markenwechsel | Unisex Style | Bündchen als optimale Verzierung | Üppiges schweres Ripp-Muster | Luxus-Kunstfell-Bommel, zum Waschen abnehmbar | 100% weichgesponnenes Acryl

Farbe	Größen	1	ab 72	ab 720
Coloured	One Size	7,30	6,58	6,14



**Beechfield**  
ORIGINAL HEADWEAR

**CB416** | B416 **Fur Pom Pom Beanie**

100% Polyacryl  
One Size

Beechfield



Handgestricktes Griffgefühl | Aufwendiges Strickmuster | Bommel aus Kunstfell | Soft-Spun

Farbe	Größen	1	ab 144	ab 1440
Coloured	One Size	5,74	5,18	4,82



**Beechfield**  
ORIGINAL HEADWEAR

**CB410** | B410 **Fur Pom Pom Cable Beanie**

100% Polyacryl  
One Size

Beechfield



Abzieh-Label für einfachen Markenwechsel | Schlupfstil | Unisex Style | Üppiges schweres Zopfmuster | Wie handgestrickt | Suprafleece™ Thermoband | Luxus-Kunstfell-Bommel, zum Waschen abnehmbar | 100% weichgesponnenes Acryl

Farbe	Größen	1	ab 72	ab 720
Coloured	One Size	7,96	7,18	6,70



**Beechfield**  
ORIGINAL HEADWEAR

BEST  
SELLER



**CB450** | B450 **Snowstar Beanie**

100% Polyacryl  
One Size

Beechfield

BLACK/GRAPHITE GREY	BOTTLE GREEN/OFF WHITE	OFF WHITE/MOCHA
BURGUNDY/OFF WHITE	FRENCH NAVY/LIGHT GREY	HEATHER GREY/BLACK
FUCHSIA/OFF WHITE	GRAPHITE GREY/LIGHT GREY	SURF BLUE/OFF WHITE

Doppellagiger Strick | Mit oder ohne Umschlag zu tragen | Bommel in Zwei-Ton-Optik | Geripptes Bündchen

Farbe	Größen	1	ab 144	ab 1440
Solid Colours	One Size	4,76	4,30	4,00
Heather Grey/Black	One Size	5,20	4,70	4,38



**Beechfield**  
ORIGINAL HEADWEAR



**CB456** | B456 **Fair Isle Snowstar Beanie**

100% Polyacryl  
One Size

Beechfield

BLACK/CLASSIC RED/WHITE	BLACK/WHITE	BURGUNDY/WHITE
LIGHT GREY/BLACK/OFF WHITE	OFF WHITE/NAVY/SKY BLUE	SAPPHIRE BLUE/SKY BLUE/WHITE
CLASSIC RED/WHITE	FRENCH NAVY/WHITE	FUCHSIA/MAGENTA/WHITE

Zeitloses Fair-Isle-Strickmuster | Klassischer Schnitt | Breiter Umschlag

Farbe	Größen	1	ab 144	ab 1440
Coloured	One Size	5,74	5,18	4,82



**Beechfield**  
ORIGINAL HEADWEAR



**CB486** | B486 **Corkscrew Pom Pom Beanie**

100% Polyacryl  
One Size

Beechfield

BLACK JACKS	ELECTRIC GREY	LAVENDER FIZZ
MARINE SPLASH	MILKSHAKE MIX	RETRO BLUES
WINTER BERRIES		

Abzieh-Label für einfachen Markenwechsel | Bündchen als optimale Verzierung | Zopfmuster aus schwerem Mehrfachgarn | Extrawarm durch Luxus-Lammfell-Wärmeband | Luxus-Bommel | Vierfarbiges Breitstreifenmuster | 100% weichgesponnenes Acryl

Farbe	Größen	1	ab 72	ab 720
Coloured	One Size	9,52	8,58	8,00



**Beechfield**  
ORIGINAL HEADWEAR



**CB472** | B472 **Stadium Beanie**

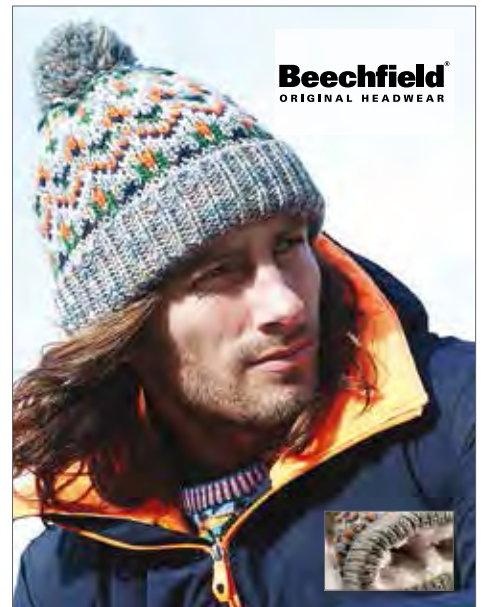
100% Polyacryl  
One Size

Beechfield

BLACK/BRIGHT ROYAL/WHITE	BLACK/CLASSIC RED/WHITE
BLACK/GOLD	BLACK/WHITE
BRIGHT ROYAL/WHITE	BURGUNDY/WHITE
CLASSIC RED/WHITE	FRENCH NAVY/CLASSIC RED/WHITE
FRENCH NAVY/WHITE	KELLY GREEN/WHITE
LIGHT GREY/BLACK/WHITE	SKY BLUE/WHITE

Abreibetikett für einfache Markenänderung | Umschlag optimal zur Verzierung | Bommel in Kontrastfarbe und gestreifter Umschlag | Doppellagenstrick | Klassische Farbkombinationen

Farbe	Größen	1	ab 144	ab 1440
Coloured	One Size	4,98	4,50	4,18



**Beechfield**  
ORIGINAL HEADWEAR



**CB458** | B458 **Blizzard Bobble Beanie**

Außen: 100% Polyacryl / Futter: 100% Polyester  
One Size

Beechfield

FORAGER FUSION	LIQUORICEZING	SHERBET DIP
----------------	---------------	-------------

Abzieh-Label für einfachen Markenwechsel | Bündchen als optimale Verzierung | Extrawarm durch komplettes Luxus-Lammfellfutter | Farblich abgestimmte Bommel | Modernes geometrisches Muster | Außen: 100% weichgesponnenes Acryl / Futter: 100% Polyester-Shearing

Farbe	Größen	1	ab 72	ab 720
Coloured	One Size	9,52	8,58	8,00



**CB459** | B459 **Ombé Beanie**

Außen: 100% Polyacryl, Futter: 100% Polyester  
**One Size**  
 Beechfield

BLACK/LIGHT GREY	DUSKY PINK/OFF WHITE
LAVENDER/FRENCH NAVY	TEAL/FRENCH NAVY

Abreißetikett für einfache Markenänderung | Umschlag optimal zur Verzierung | Schweres Mehrfachgarn im Zopfmuster-Design | Luxus- Lammfell-Innenfutter für Extra-Wärme | Gleichfarbige Bommel

Farbe	Größen	1	ab 72	ab 720
Coloured	One Size	7,20	6,50	6,06



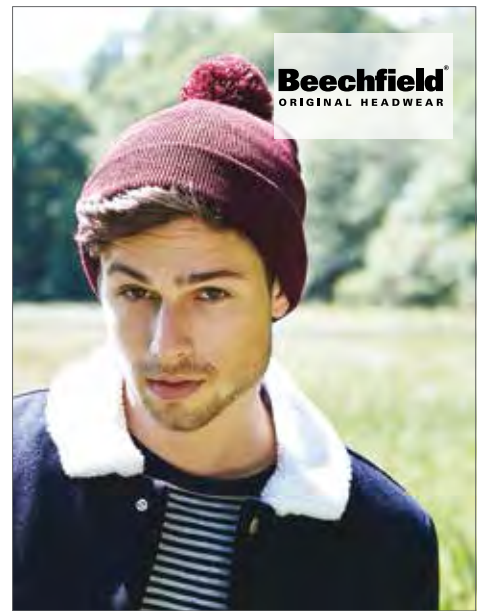
**MB7107** | MB7107 **Ladies` Winter Hat**

Oberstoff: 100% Polyacryl, Kunstfell: 80% Polyacryl / 20% Polyester, Fleece: 100% Polyester  
**One Size**  
 myrtle beach

COBALT/SILVER	LIGHT RED/SILVER
NAVY/SILVER	PINK/SILVER
SILVER/BLACK	SPRING GREEN/SILVER

Trendiges Ripp-Design | Bommel aus Kunstpelz | Innenseite mit Fleeceband für einen angenehmen Tragekomfort

Farbe	Größen	1	ab 72	ab 720
Coloured	One Size	10,00	9,00	8,30



**CB426** | B426 **Original Pom Pom Beanie**

100% Polyacryl  
**One Size**  
 Beechfield

BLACK	BRIGHT ROYAL	BURGUNDY
CARAMEL	CLASSIC RED	FRENCH NAVY
GRAPHITE GREY	LIGHT GREY	MOSS GREEN
ORANGE	PETROL	WHITE

Weiches Acryl | Abnehmbares Etikett für einfaches Rebranding | Doppellagig gestrickt | Mit Umschlag zur optimalen Veredelung

Farbe	Größen	1	ab 144	ab 1440
Coloured	One Size	4,32	3,90	3,62



**CB482** | B482 **Slalom Boarder Beanie**

100% Polyacryl  
**One Size**  
 Beechfield

BLACK/GRAPHITE GREY/LIGHT GREY	DARK GRAPHITE/FUCHSIA/OFF WHITE
NAVY/RED/OFF WHITE	SAPPHIRE BLUE/NAVY/OFF WHITE

Weiches Acryl | Abnehmbares Etikett für einfaches Rebranding | Zum Überziehen | Linksmaschig gestrickt | Wärmendes Suprafleece™-Band

Farbe	Größen	1	ab 72	ab 720
Coloured	One Size	8,10	7,30	6,80



**CB413** | B413 **Verbier Fur Pom Pom Chunky Beanie**

100% Polyacryl  
**One Size**  
 Beechfield

BLACK	DARK OLIVE	DUSKY PINK
LIGHT GREY	NAVY	

Abreißetikett für einfache Markenänderung | Luxuriöser schwerer Ripp-Strick | Luxus-Bommel aus gleichfarbigem Kunstpelz | Abnehmbare Bommel für einfaches Waschen | Umschlag optimal zur Verzierung | Unisex

Farbe	Größen	1	ab 72	ab 720
Coloured	One Size	7,66	6,90	6,42



**CB417** | B417 **Arosa Fur Pom Pom Beanie**

100% Polyacryl  
**One Size**  
 Beechfield

BLACK	NAVY	OFF WHITE
PASTEL BLUE	PASTEL PINK	PLUM

100% Soft-Touch-Acrylfaser | TearAway-Label für einfaches, eigenes Branding | Aufwendiger Ripp-Strick | Schicker Bommel aus Fellimitat | Umschlag für einfache Bestückung

Farbe	Größen	1	ab 144	ab 1440
Coloured	One Size	6,64	5,98	5,58